



**ПРАВИТЕЛЬСТВО
РЕСПУБЛИКИ АЛТАЙ**

**АЛТАЙ РЕСПУБЛИКАНЫН
БАШКАРУЗЫ**

ПОСТАНОВЛЕНИЕ

ЈӨП

от 20 апреля 2023 г. № 160

г. Горно-Алтайск

**Об установлении зон охраны объектов культурного наследия
регионального значения, утверждении требований к градостроительным
регламентам в границах территорий таких зон в Республике Алтай**

В соответствии с Федеральным законом от 25 июня 2002 г. № 73-ФЗ «Об объектах культурного наследия (памятниках истории и культуры) народов Российской Федерации», Законом Республики Алтай от 6 июля 2017 г. № 37-РЗ «О регулировании некоторых вопросов в области сохранения, использования, популяризации и государственной охраны объектов культурного наследия (памятников истории и культуры) народов Российской Федерации в Республике Алтай и признании утратившими силу некоторых законодательных актов Республики Алтай» Правительство Республики Алтай **п о с т а н о в л я е т**:

1. Установить зону охраны, утвердить требования к градостроительным регламентам в зоне охраны объекта культурного наследия регионального значения «Здание краеведческого музея», расположенного по адресу: Республика Алтай, город Горно-Алтайск, ул. Ленина, д. 40 (ул. Социалистическая, д. 23), согласно приложению № 1 к настоящему Постановлению.

2. Установить зону охраны, утвердить требования к градостроительным регламентам в зоне охраны объекта культурного наследия регионального значения «Здание магазина электротоваров», расположенного по адресу: Республика Алтай, город Горно-Алтайск, ул. Социалистическая, д. 34 (ул. Набережная, д. 2), согласно приложению № 2 к настоящему Постановлению.

3. Установить зону охраны, утвердить требования к градостроительным регламентам в зоне охраны объекта культурного наследия регионального значения «Мемориал Славы», расположенного по адресу: Республика Алтай,

город Горно-Алтайск, в границах левого берега р. Майма, пер. Бийский, пр. Коммунистический и прохода к р. Майма, согласно приложению № 3 к настоящему Постановлению.

4. Установить зону охраны, утвердить требования к градостроительным регламентам в зоне охраны объекта культурного наследия регионального значения «Памятник борцам за власть Советов», расположенного по адресу: Республика Алтай, город Горно-Алтайск, установлено относительно ориентира в границах ул. Социалистическая, пер. Театральный, согласно приложению № 4 к настоящему Постановлению.

5. Установить зону охраны, утвердить требования к градостроительным регламентам в зоне охраны объекта культурного наследия регионального значения «Памятник Ленину», расположенного по адресу: Республика Алтай, город Горно-Алтайск, центральная часть города, на площади имени В.И. Ленина, в западной части Центрального сквера культуры и отдыха (от восточной части стены гостиницы «Горный Алтай» на расстоянии 104 метра), согласно приложению № 5 к настоящему Постановлению.

6. Установить зону охраны, утвердить требования к градостроительным регламентам в зоне охраны объекта культурного наследия регионального значения «Памятник Ленину», расположенного по адресу: Республика Алтай, город Горно-Алтайск, юго-восточная часть города, по ул. Ленина, от западной стены торгово-производственного здания (ул. Ленина, д. 199) на расстоянии 10,5 метров, согласно приложению № 6 к настоящему Постановлению.

7. Установить зону охраны, утвердить требования к градостроительным регламентам в зоне охраны объекта культурного наследия регионального значения «Барельеф Шишкову В.Я. на постаменте», расположенного по адресу: Республика Алтай, Майминский район, село Манжерок, км 468 (+100 метров) автомобильной дороги М-52 «Чуйский тракт», согласно приложению № 7 к настоящему Постановлению.

Глава Республики Алтай,
Председатель Правительства
Республики Алтай



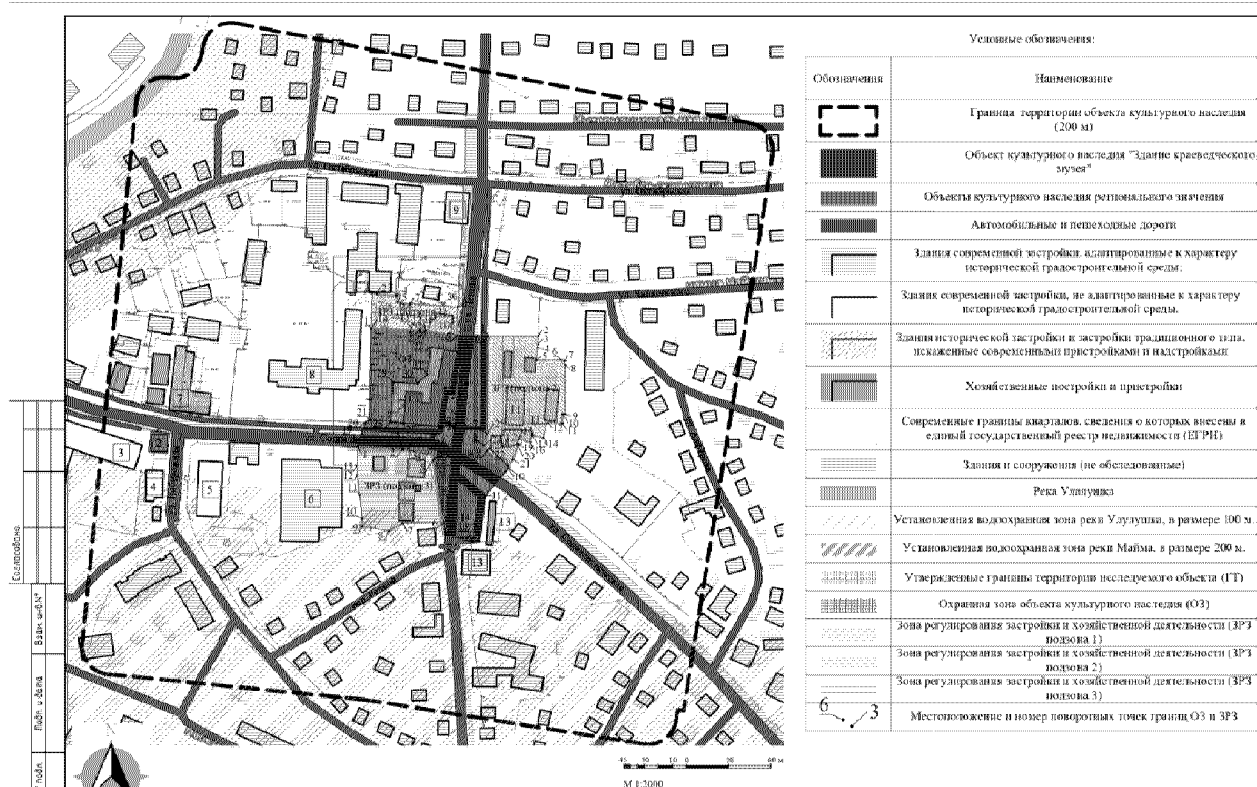
О.Л. Хорохордин

ПРИЛОЖЕНИЕ № 1
к постановлению Правительства
Республики Алтай
от 20 апреля 2023 г. № 160

ЗОНА ОХРАНЫ,
требования к градостроительным регламентам в зоне охраны объекта
культурного наследия регионального значения «Здание краеведческого
музея», расположенного по адресу: Республика Алтай, город Горно-
Алтайск, ул. Ленина, д. 40 (ул. Социалистическая, д. 23)

В целях обеспечения сохранности объекта культурного наследия регионального значения «Здание краеведческого музея», расположенного по адресу: Республика Алтай, город Горно-Алтайск, ул. Ленина, д. 40 (ул. Социалистическая, д. 23) (далее - объект культурного наследия), в его исторической среде на сопряженной с ним территории устанавливаются зоны охраны объекта культурного наследия, в которые входят охранная зона объекта культурного наследия и зона регулирования застройки и хозяйственной деятельности (подзона 1, подзона 2, подзона 3).

1. Карта (схема) границ зоны охраны объекта культурного наследия



2. Описание границ охранной зоны объекта культурного наследия

Сведения об объекте культурного наследия		
№ п/п	Характеристики	Описание характеристик
1	2	3
1	Местоположение	Республика Алтай, г. Горно-Алтайск
2	Площадь +/- величина погрешности определения площади (P +/- Дельта P)	9358 м ² +/- 1 м ²
3	Иные характеристики	

Сведения о местоположении границ объекта культурного наследия					
1. Система координат МСК-04					
2. Сведения о характерных точках границ					
Обозначение характерных точек границ	Координаты, м		Метод определения координат характерной точки	Средняя квадратическая погрешность положения характерной точки (Mt), м	Описание обозначения точки на местности (при наличии)
	X	Y			
1	2	3	4	5	6
1	645351,20	1334464,63	аналитический	0,1 м	-
2	645350,39	1334499,14	аналитический	0,1 м	-
3	645349,96	1334503,25	аналитический	0,1 м	-
4	645349,46	1334503,20	аналитический	0,1 м	-
5	645346,14	1334524,73	аналитический	0,1 м	-
6	645345,95	1334547,40	аналитический	0,1 м	-
7	645276,37	1334546,80	аналитический	0,1 м	-
8	645268,22	1334544,29	аналитический	0,1 м	-
9	645264,35	1334546,48	аналитический	0,1 м	-
10	645251,74	1334562,16	аналитический	0,1 м	-
11	645232,06	1334545,20	аналитический	0,1 м	-
12	645199,64	1334541,61	аналитический	0,1 м	-
13	645199,70	1334535,64	аналитический	0,1 м	-
14	645204,44	1334516,90	аналитический	0,1 м	-
15	645257,30	1334508,30	аналитический	0,1 м	-
16	645265,50	1334506,53	аналитический	0,1 м	-
17	645265,88	1334491,12	аналитический	0,1 м	-

18	645265,06	1334486,90	аналитический	0,1 м	-
19	645267,33	1334455,02	аналитический	0,1 м	-
20	645284,50	1334460,15	аналитический	0,1 м	-
21	645286,23	1334463,12	аналитический	0,1 м	-
1	645351,20	1334464,63	аналитический	0,1 м	-
22	645338,00	1334507,02	аналитический	0,1 м	-
23	645334,47	1334525,54	аналитический	0,1 м	-
24	645308,84	1334520,27	аналитический	0,1 м	-
25	645309,25	1334516,45	аналитический	0,1 м	-
26	645281,50	1334512,70	аналитический	0,1 м	-
27	645283,76	1334487,25	аналитический	0,1 м	-
28	645284,77	1334478,35	аналитический	0,1 м	-
29	645313,06	1334480,50	аналитический	0,1 м	-
30	645312,07	1334497,46	аналитический	0,1 м	-
31	645318,38	1334503,96	аналитический	0,1 м	-
22	645338,00	1334507,02	аналитический	0,1 м	-

2.1 Координатное описание границ охранной зоны объекта культурного наследия

Границы охранной зоны объекта культурного наследия проходят:

1...5 – от точки 1, расположенной в крайнем северо-западном углу участка охранной зоны, в восточном направлении по территории кадастрового участка с номером 04:11:020165:12 к точке 2, расположенной на границе кадастрового участка с номером 04:11:020165:22, и от нее через точки 3 и 4 по границе участков к точке 5, расположенной на углу кадастрового участка;

5-6 – от точки 5 в восточном направлении через улицу Ленина к точке 6, расположенной на границе кадастрового участка с номером 04:11:020166:60;

6-7...10 – от точки 6 в южном направлении вдоль улицы Ленина по границам кадастровых участков с номерами 04:11:020166:60, 04:11:020166:62 к точке 7, расположенной на границе кадастрового участка с номером 04:11:020166:31, дальше по границам участка огибая точки 8, 9 на повороте улицы Ленина с улицы Социалистическая к точке 10, расположенной на углу кадастрового участка;

10-11 – от точки 10 в юго-западном направлении через улицу Социалистическая в точку 11, расположенную на границе пешеходного тротуара остановки «Старый центр»;

11-12-13 – от точки 11 в южном направлении по границам тротуарного бортового камня к точке 12, расположенной на границе кадастрового участка с

номером 04:11:020170:16, и оттуда в западном направлении к точке 13, расположенной на углу кадастрового квартала;

13-14 – от точки 13 в западном направлении пересекая улицу Ленина в точку 14, расположенную на границе кадастрового участка 04:11:020169:23, перпендикулярную точке 13;

14...16-17...19 – от точки 14 в северном направлении вдоль улицы Ленина по границе кадастрового участка с номером 04:11:020169:2, через точку 15 в точку 16, расположенную на углу кадастрового квартала, далее в западном направлении в точку 17, расположенную на углу кадастрового квартала с номером 04:11:020168:2 и с номером 04:11:020168:9, оттуда дальше через точку 18 в точку 19, расположенную на углу кадастрового квартала 04:11:020169:9;

19-20...1 – от точки 19 в северном направлении через улицу Социалистическая к точке 20, расположенной на углу кадастрового квартала 04:11:020165:14, от нее в точку 21, расположенную на пересечении кадастровых кварталов 04:11:020165:12 и 04:11:020165:14, оттуда в северном направлении обратно к точке 1.

3. Описание границ зоны регулирования застройки и хозяйственной деятельности (подзона 1) объекта культурного наследия

Сведения об объекте культурного наследия		
№ п/п	Характеристики	Описание характеристик
1	2	3
1	Местоположение	Республика Алтай, г. Горно-Алтайск
2	Площадь +/- величина погрешности определения площади (P +/- Дельта P)	1245 м ² +/- 1 м ²
3	Иные характеристики	

Сведения о местоположении границ объекта культурного наследия					
1. Система координат МСК-04					
2. Сведения о характерных точках границ					
Обозначение характерных точек границ	Координаты, м		Метод определения координат характерной точки	Средняя квадратическая погрешность положения характерной точки (Mt), м	Описание обозначения точки на местности (при наличии)
	X	Y			
1	2	3	4	5	6
1	645376,30	1334465,24	аналитический	0,1 м	-
2	645375,80	1334468,46	аналитический	0,1 м	-
3	645374,88	1334482,05	аналитический	0,1 м	-

4	645374,77	1334482,54	аналитический	0,1 м	-
5	645369,78	1334482,60	аналитический	0,1 м	-
6	645368,66	1334492,15	аналитический	0,1 м	-
7	645368,96	1334492,17	аналитический	0,1 м	-
8	645367,46	1334515,82	аналитический	0,1 м	-
9	645366,53	1334525,80	аналитический	0,1 м	-
10	645346,14	1334524,73	аналитический	0,1 м	-
11	645349,46	1334503,20	аналитический	0,1 м	-
12	645349,96	1334503,26	аналитический	0,1 м	-
13	645350,40	1334499,13	аналитический	0,1 м	-
14	645351,20	1334464,64	аналитический	0,1 м	-
1	645376,30	1334465,24	аналитический	0,1 м	-

3.1 Координатное описание границ зоны регулирования застройки и хозяйственной деятельности (подзона 1) объекта культурного наследия

Границы зоны регулирования застройки и хозяйственной деятельности (подзона 1) объекта культурного наследия проходят:

1-3 – от точки 1, расположенной в крайнем северо-западном углу кадастрового участка с номером 04:11:020165:12 в восточном направлении по границе кадастрового участка через точку 2 в точку 3, расположенную на границе с кадастровым участком с номером 04:11:020165:2;

3...6 – от точки 3 в южном направлении по границе кадастрового участка через точку 4 и 5, далее в восточном направлении в точку 6, расположенную на пересечении с кадастровым участком с номером 04:11:020165:22;

6...9 – от точки 6 в восточном направлении по границе кадастрового участка с номером 04:11:020165:22 через точки 7 и 8 в точку 9, расположенную на углу участка;

9-10 – от точки 9 в южном направлении по границе кадастрового участка вдоль улицы Ленина в точку 10, расположенную в углу участка;

10...13-14-1 – от точки 10 в западном направлении по границе кадастрового участка с номером 04:11:020165:22 в точку 13, расположенную на углу кадастрового участка, далее в западном направлении по границе участка с номером 04:11:020165:12 к точке 14, от которой в северном направлении обратно к точке 1.

4. Описание границ зоны регулирования застройки и хозяйственной деятельности (подзона 2) объекта культурного наследия

Сведения об объекте культурного наследия		
№	Характеристики	Описание характеристик

п/п		
1	2	3
1	Местоположение	Республика Алтай, г. Горно-Алтайск
2	Площадь +/- величина погрешности определения площади (P +/- Дельта P)	3859 м ² +/- 1 м ²
3	Иные характеристики	

Сведения о местоположении границ объекта культурного наследия					
1. Система координат МСК-04					
2. Сведения о характерных точках границ					
Обозначение характерных точек границ	Координаты, м		Метод определения координат характерной точки	Средняя квадратическая погрешность положения характерной точки (Mt), м	Описание обозначения точки на местности (при наличии)
	X	Y			
1	2	3	4	5	6
1	644976,3728	1334494,877	аналитический	0,1 м	-
2	644970,236	1334530,601	аналитический	0,1 м	-
3	644967,806	1334530,191	аналитический	0,1 м	-
4	644959,086	1334529,731	аналитический	0,1 м	-
5	644959,666	1334546,441	аналитический	0,1 м	-
6	644958,466	1334549,051	аналитический	0,1 м	-
7	644955,826	1334549,521	аналитический	0,1 м	-
8	644920,7583	1334549,561	аналитический	0,1 м	-
9	644920,756	1334548,011	аналитический	0,1 м	-
10	644914,0846	1334547,699	аналитический	0,1 м	-
11	644914,316	1334542,751	аналитический	0,1 м	-
12	644914,506	1334537,801	аналитический	0,1 м	-
13	644914,416	1334536,431	аналитический	0,1 м	-
14	644903,706	1334534,141	аналитический	0,1 м	-
15	644906,466	1334526,431	аналитический	0,1 м	-
16	644900,526	1334525,101	аналитический	0,1 м	-
17	644903,046	1334516,941	аналитический	0,1 м	-
18	644899,756	1334515,781	аналитический	0,1 м	-
19	644899,506	1334516,721	аналитический	0,1 м	-

20	644898,336	1334516,431	аналитический	0,1 м	-
21	644888,296	1334512,671	аналитический	0,1 м	-
22	644882,166	1334509,641	аналитический	0,1 м	-
23	644894,776	1334493,961	аналитический	0,1 м	-
24	644898,646	1334491,771	аналитический	0,1 м	-
25	644906,796	1334494,291	аналитический	0,1 м	-

4.1 Координатное описание границ зоны регулирования застройки и хозяйственной деятельности (подзона 2) объекта культурного наследия

Границы зоны регулирования застройки и хозяйственной деятельности (подзона 2) объекта культурного наследия проходят:

1-2 – от точки 1, расположенной в северо-западном углу кадастрового участка с номером 04:11:020166:60 в восточном направлении к точке 2, расположенной в крайнем северо-восточном углу кадастрового участка с номером 04:11:020166:61;

2...8-9...22 – от точки 2 в южном направлении по границам кадастрового участка с номером 04:11:020166:60 через точку 3, 4 и 5, далее в восточном направлении к точке 6, 7 и в точку 8, расположенную на углу кадастрового участка с номером 04:11:020166:60, от нее в южном направлении в точку 9, расположенную на углу кадастрового участка с номером 04:11:020166:63, от нее «лесенкой» через точки 10, 11, 12 и 13, расположенных на границе кадастрового участка 04:11:020166:63, к точкам 14, 15, 16, 17, 18, 19, 20, 21, расположенным на границе кадастрового участка с номером 04:11:020166:31, в точку 22, расположенную на углу участка;

22...25-1 – от точки 22 в северо-западном направлении по границе кадастрового квартала с номером 04:11:020166:31 на повороте улиц Ленина и Социалистическая по точкам 23, 24 в точку 25, далее от нее в северном направлении по улице Ленина обратно в точку 1.

5. Описание границ зоны регулирования застройки и хозяйственной деятельности (подзона 3) объекта культурного наследия

Сведения об объекте культурного наследия		
№ п/п	Характеристики	Описание характеристик
1	2	3
1	Местоположение	Республика Алтай, г. Горно-Алтайск
2	Площадь +/- величина погрешности определения площади (P +/- Дельта P)	3049 м ² +/- 0,5 м ²
3	Иные характеристики	

Сведения о местоположении границ объекта культурного наследия					
1. Система координат <u>МСК-04</u>					
2. Сведения о характерных точках границ					
Обозначение характерных точек границ	Координаты, м		Метод определения координат характерной точки	Средняя квадра- тическая погрешно- сть положения харак- терной точки (Mt), м	Описание обозначения точки на местности (при наличии)
	X	Y			
1	2	3	4	5	6
1	644979,0956	1334597,374	аналитический	0,1 м	-
2	644965,3656	1334596,394	аналитический	0,1 м	-
3	644958,6156	1334596,604	аналитический	0,1 м	-
4	644944,4256	1334598,784	аналитический	0,1 м	-
5	644927,6156	1334600,374	аналитический	0,1 м	-
6	644922,1733	1334600,472	аналитический	0,1 м	-
7	644918,616	1334619,796	аналитический	0,1 м	-
8	644924,345	1334628,942	аналитический	0,1 м	-
9	644924,8525	1334657,816	аналитический	0,1 м	-
10	644968,9656	1334650,634	аналитический	0,1 м	-
11	644977,1556	1334648,874	аналитический	0,1 м	-
12	644977,5456	1334633,464	аналитический	0,1 м	-
13	644976,7256	1334629,244	аналитический	0,1 м	-
14	644979,0008	1334597,367	аналитический	0,1 м	-

5.1 Координатное описание границ зоны регулирования застройки и хозяйственной деятельности (подзона 3) объекта культурного наследия

Границы зоны регулирования застройки и хозяйственной деятельности (подзона 3) объекта культурного наследия проходят:

1...3 – от точки 1, расположенной в северо-западном углу кадастрового участка с номером 04:11:020169:9 в восточном направлении по улице Социалистическая, через точку 2 в точку 3, расположенную на углу кадастровых участков 04:11:020169:9 и 04:11:020169:2;

3-4...6-7 – от точки 3 в восточном направлении по границе кадастрового участка 04:11:020169:2 в точку 4, расположенную на углу участка, на повороте улиц Ленина и Социалистическая, далее в южном направлении по улице

Ленина через точку 5, по границе кадастрового участка в точку 6, расположенную на углу участка, от нее в западном направлении по границам участка в точку 7, расположенную на пересечении кадастровых участков 04:11:020169:9 и 04:11:020169:2;

7...9...1 – от точки 7 в западном направлении по границам кадастрового участка с номером кадастровых участков 04:11:020169:9, через точку 8 в точку 9, расположенную в юго-западном углу кадастрового участка, от него в северном направлении по границе участка через точки 10, 11, 12, 13 обратно к точке 1.

6. Требования к градостроительным регламентам в зоне охраны объекта культурного наследия

6.1 Требования к градостроительным регламентам в границах охранной зоны объекта культурного наследия

Настоящими Требованиями запрещается:

1) проектирование и проведение строительных работ, за исключением применения специальных мер, направленных на сохранение и регенерацию историко-градостроительной среды объекта культурного наследия;

2) строительство объектов капитального строительства;

3) осуществление хозяйственной деятельности, причиняющей вред объекту культурного наследия, в том числе ведущей к нарушению гидрологического режима территории, динамическое воздействие на грунты, создающее вибрационные нагрузки;

4) размещение некапитальных сооружений;

5) установка средств наружной рекламы и информации среднего, большого и крупного формата;

6) прокладка внешних инженерных коммуникаций (теплотрасс, газопроводов, электрокабелей, линий телефонной связи) или оборудования наземным, надземным, совмещенным способом, а также по фасадам зданий, строений и сооружений;

7) установка уличных ограждений, столбов, линий электропередач и связи, малых архитектурных форм, не отвечающих характеристикам элементов исторической среды и требованиям обеспечения визуальной доступности объекта культурного наследия;

8) применение при проведении земляных, землеустроительных, мелиоративных, хозяйственных и иных работ, технологий, оказывающих динамические воздействия на объект культурного наследия и прилегающие к нему территории.

Настоящими Требованиями разрешается:

1) проведение земляных, землеустроительных, мелиоративных, хозяйственных и иных работ, направленных на сохранение и восстановление (регенерацию) историко-градостроительной среды объекта культурного наследия;

2) благоустройство территории по специальным проектам, включая организацию пешеходных дорожек, размещение малых архитектурных форм – скамеек, урн, пандусов и других приспособлений, обеспечивающих передвижение маломобильных групп населения с применением традиционных материалов (камень, дерево, литой и кованный металл), предусматривающее поддержание исторического облика окружающего пространства объекта культурного наследия;

3) разбивка газонов;

4) подземная прокладка новых, ремонт и реконструкция существующих подземных инженерных коммуникаций с последующей рекультивацией нарушенных земель;

5) обеспечение пожарной безопасности объекта культурного наследия и защита его от динамических воздействий.

6.2 Требования к градостроительным регламентам в границах зоны регулирования застройки и хозяйственной деятельности (подзона 1, подзона 2 и подзона 3) объекта культурного наследия

Настоящими Требованиями запрещается:

1) перекрытие визуального восприятия объекта культурного наследия регионального значения и создание неблагоприятного фона для его визуального восприятия, в том числе установка отдельно стоящих рекламных конструкций среднего, большого формата, крышных рекламных конструкций, уникальных нестандартных рекламных конструкций;

2) применение в оформлении новых и реконструируемых зданий, строений и сооружений, а также их частей конструкций и материалов, оказывающих негативное визуальное влияние на историко-градостроительную среду объекта культурного наследия:

а) крыш мансардного типа (с переломом);

б) ярких и блестящих кровельных материалов;

в) ярких и контрастирующих цветовых решений фасадов;

г) нетрадиционных материалов отделки фасадов (сайдинг, пластик);

д) больших остекленных поверхностей;

3) прокладка внешних инженерных коммуникаций (теплотрасс, газопроводов, электрокабелей, линий телефонной связи) наземным, надземным, совмещенным способами, а также по фасадам зданий;

4) размещение предприятий, создающих повышенные грузовые потоки, взрывопожароопасность;

5) применение для наружного ограждения участков сплошных металлических и железобетонных ограждающих конструкций;

б) установка средств наружной рекламы, за исключением установки средств наружной рекламы и информации малого формата;

7) осуществление хозяйственной деятельности, причиняющей вред историко-градостроительной среде объекта культурного наследия, в том числе

ведущей к нарушению гидрологического режима территории, динамическое воздействие на грунты, создающее вибрационные нагрузки;

8) применение при новом строительстве и реконструкции существующей застройки объемно-пространственных решений, не соответствующих размерам, пропорциям и параметрам исторической застройки (в целях сохранения масштабного соотношения с объектом культурного наследия);

9) применение при разработке проектов и производстве работ по строительству, работ по капитальному ремонту и реконструкции зданий, строений и сооружений технологий, оказывающих динамические воздействия на объект культурного наследия и прилегающие к нему территории.

Настоящими Требованиями разрешается:

1) проведение земляных, землеустроительных, строительных, мелиоративных, хозяйственных и иных работ, не ухудшающих условий визуального восприятия объекта культурного наследия в его историко-градостроительной среде;

2) размещение новых объектов капитального строительства, ремонт и реконструкция существующих зданий, строений и сооружений, а также их частей, при условии обеспечения масштабного соответствия габаритов новой застройки с существующей историко-градостроительной средой, с учетом специальных мер, направленных на сохранение и восстановление (регенерацию) историко-градостроительной и природной среды;

3) благоустройство территории, а также хозяйственная деятельность, не нарушающие условий восприятия объекта культурного наследия в его историко-градостроительной и природной среде;

4) установка средств наружной рекламы и информации малого формата;

5) подземная прокладка новых, ремонт и реконструкция существующих подземных инженерных коммуникаций с последующей рекультивацией нарушенных земель;

6) капитальный ремонт и реконструкция существующих объектов коммунального обслуживания (инженерной инфраструктуры) без увеличения существующих габаритов, прокладка новых, ремонт и реконструкция существующих подземных инженерных коммуникаций с последующей рекультивацией нарушенных земель;

7) снос (демонтаж) объектов капитального и некапитального строительства, не представляющих историко-культурной ценности;

8) озеленение территории.

6.3 Описание специальных мер, направленных на сохранение и восстановление (регенерацию) историко-градостроительной и природной среды в зоне регулирования застройки и хозяйственной деятельности (подзона 1, подзона 2 и подзона 3) объекта культурного наследия

1) Предельная разрешенная высотность в пределах существующих габаритов или с предельно разрешенной высотностью от планировочной

отметки земли до наивысшей отметки конструктивного элемента фасада здания (карниза, конька или фронтона скатной крыши и т.п.) – 10,0 м;

2) формирование новой жилой застройки по типу сложившейся окружающей историко-градостроительной среды;

3) применение скатных крыш;

4) применение традиционных для данной местности материалов: материал стен – деревянный брус, бревно, кирпич, с возможностью оштукатуривания;

5) применение традиционных неярких пастельных приглушенных цветовых решений фасадов зданий, характерных для исторической застройки, кровельные покрытия в красно-коричневых, зеленых, серых цветовых тонах.

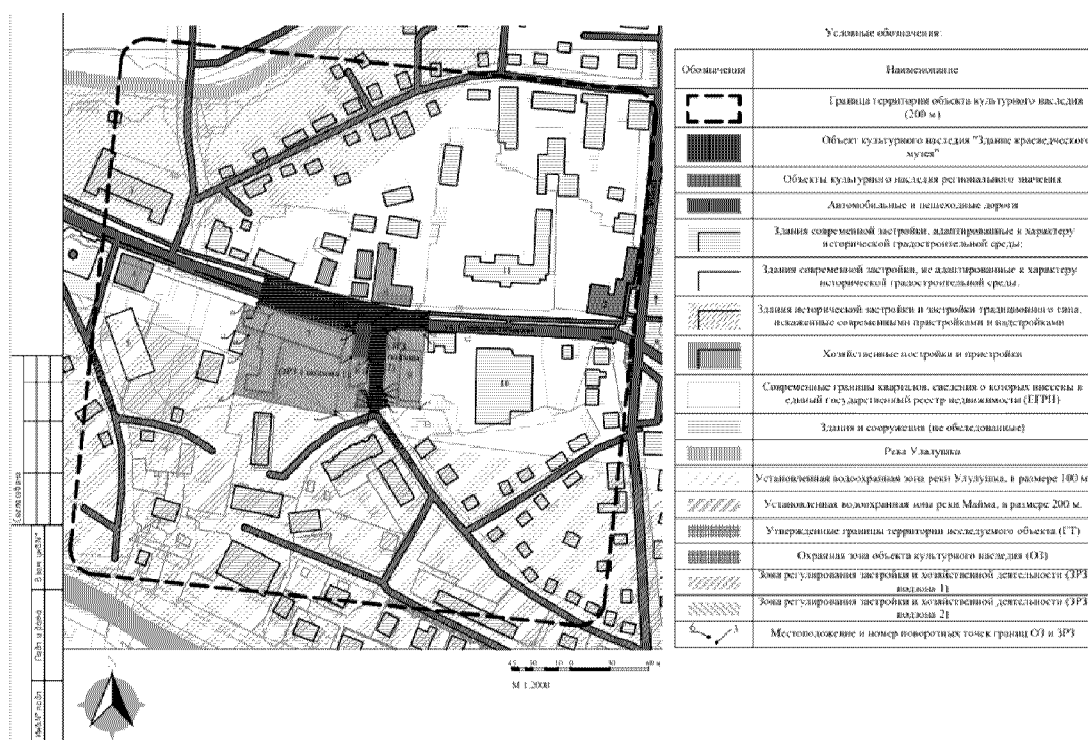
Осуществление указанных в разделе 6 настоящего Приложения разрешенных мероприятий в границах зоны охраны объекта культурного наследия осуществляется в соответствии с федеральным законодательством.

ПРИЛОЖЕНИЕ № 2
к постановлению Правительства
Республики Алтай
от 20 апреля 2023 г. № 160

ЗОНА ОХРАНЫ,
требования к градостроительным регламентам в зоне охраны объекта
культурного наследия регионального значения «Здание магазина
электротоваров», расположенного по адресу: Республика Алтай, город
Горно-Алтайск, ул. Социалистическая, д. 34 (ул. Набережная, д. 2)

В целях обеспечения сохранности объекта культурного наследия регионального значения «Здание магазина электротоваров», расположенного по адресу: Республика Алтай, город Горно-Алтайск, ул. Социалистическая, д. 34 (ул. Набережная, д. 2) (далее - объект культурного наследия), в его исторической среде на сопряженной с ним территории устанавливаются зоны охраны объекта культурного наследия, в которые входят охранная зона объекта культурного наследия и зона регулирования застройки и хозяйственной деятельности (подзона 1, подзона 2).

1. Карта (схема) границ зоны охраны объекта культурного наследия



2. Описание границ охранной зоны объекта культурного наследия

Сведения об объекте культурного наследия		
№ п/п	Характеристики	Описание характеристик
1	2	3
1	Местоположение	Республика Алтай, г. Горно-Алтайск
2	Площадь +/- величина погрешности определения площади (P +/- Дельта P)	3503,4 м ² +/- 1 м ²
3	Иные характеристики	

Сведения о местоположении границ объекта культурного наследия					
1. Система координат МСК-04					
2. Сведения о характерных точках границ					
Обозначение характерных точек границ	Координаты, м		Метод определения координат характерной точки	Средняя квадратическая погрешность положения характерной точки (Mt), м	Описание обозначения точки на местности (при наличии)
	X	Y			
1	2	3	4	5	6
1	645312,9062	1334242,472	аналитический	0,1 м	-
2	645286,1624	1334340,658	аналитический	0,1 м	-
3	645283,9759	1334368,301	аналитический	0,1 м	-
4	645268,9163	1334367,322	аналитический	0,1 м	-
5	645270,2566	1334339,968	аналитический	0,1 м	-
6	645267,6724	1334335,294	аналитический	0,1 м	-
7	645223,099	1334332	аналитический	0,1 м	-
8	645220,3566	1334332,928	аналитический	0,1 м	-
9	645220,0966	1334333,818	аналитический	0,1 м	-
10	645215,0966	1334334,608	аналитический	0,1 м	-
11	645211,1289	1334336,016	аналитический	0,1 м	-
12	645206,7033	1334323,536	аналитический	0,1 м	-
13	645209,9358	1334322,504	аналитический	0,1 м	-
14	645211,3001	1334322,283	аналитический	0,1 м	-
15	645211,3016	1334321,32	аналитический	0,1 м	-
16	645246,7199	1334322,05	аналитический	0,1 м	-

17	645247,3219	1334320,667	аналитический	0,1 м	-
18	645274	1334324,15	аналитический	0,1 м	-
19	645275,5998	1334311,206	аналитический	0,1 м	-
20	645267,1914	1334310,071	аналитический	0,1 м	-
21	645290,0567	1334235,469	аналитический	0,1 м	-
1	645312,9062	1334242,472	аналитический	0,1 м	-

2.1 Координатное описание границ охранной зоны объекта культурного наследия

Границы охранной зоны объекта культурного наследия проходят:

1...3 – от точки 1, расположенной в крайнем северном левом углу и граничащей с кадастровым участком с номером 04:11:020165:45, в восточном направлении по улице Социалистическая, вдоль кадастровых участков с номерами 04:11:020165:13, 04:11:020165:3, через точку 2, к точке 3, расположенной в крайнем восточном углу кадастрового участка с номером 04:11:020165:11;

3-4 – от точки 3 в южном направлении пересекая ул. Социалистическая, к точке 4, расположенной в северной границе кадастрового участка с номером 04:11:020169:18;

4-5...11 – от точки 4, расположенной в крайнем правом углу кадастрового участка, в западном направлении по границе участка к точке 5, расположенной на углу улиц Социалистическая и Набережная, отсюда в южном направлении по границе кадастрового участка с номером 04:11:020169:18, через точки 6, 7, 8, 9 и 10 повторяющие повороты и углы кадастрового участка в точку 11, расположенную в крайнем южном углу участка;

11-12 – от точки 11 в западном направлении пересекая улицу Набережная к точке 12, расположенной в крайней восточной стороне кадастрового участка с номером 04:11:020168:4, на его границе;

12...16-17 – от точки 12 в северном направлении по границу кадастрового участка через точки 13, 14, 15 повторяя контур участка, его углы и повороты в точку 16, расположенную в углу участка, и отсюда в западном направлении к точке 17, находящейся на пересечении границы кадастрового участка с установленными границами территории объекта культурного наследия;

17...20 – от точки 17 по установленной границе территории исследуемого объекта культурного наследия через точки 18 и 19 в точку 20, расположенную на пересечении границ кадастрового участка с номером 04:11:020168:1 и границ территории исследуемого объекта;

20-21 – от точки 20 в западном направлении по границам кадастрового участка с номером 04:11:020168:1 к точке 21, расположенной на поворотном углу кадастрового участка и обозначен углом здания;

21-1 – от точки 21 в северном направлении пересекая улицу Социалистическая, обратно к точке 1.

3. Описание границ зоны регулирования застройки и хозяйственной деятельности (подзона 1) объекта культурного наследия

Сведения об объекте культурного наследия		
№ п/п	Характеристики	Описание характеристик
1	2	3
1	Местоположение	Республика Алтай, г. Горно-Алтайск
2	Площадь +/- величина погрешности определения площади (P +/- Дельта P)	6524 м ² +/- 0,5 м ²
3	Иные характеристики	

Сведения о местоположении границ объекта культурного наследия					
1. Система координат <u>МСК-04</u>					
2. Сведения о характерных точках границ					
Обозначение характерных точек границ	Координаты, м		Метод определения координат характерной точки	Средняя квадратическая погрешность положения характерной точки (Mt), м	Описание обозначения точки на местности (при наличии)
	X	Y			
1	2	3	4	5	6
1	645290,0567	1334235,469	аналитический	0,1 м	-
2	645267,1625	1334310,163	аналитический	0,1 м	-
3	645248,4978	1334307,773	аналитический	0,1 м	-
4	645247,3517	1334320,572	аналитический	0,1 м	-
5	645246,7199	1334322,05	аналитический	0,1 м	-
6	645211,3016	1334321,32	аналитический	0,1 м	-
7	645211,3001	1334322,283	аналитический	0,1 м	-
8	645209,9358	1334322,504	аналитический	0,1 м	-
9	645206,7044	1334323,539	аналитический	0,1 м	-
10	645207,1895	1334295,857	аналитический	0,1 м	-
11	645204,1995	1334295,607	аналитический	0,1 м	-
12	645220,4092	1334217,247	аналитический	0,1 м	-
13	645250,8003	1334223,533	аналитический	0,1 м	-
14	645265,4879	1334228,823	аналитический	0,1 м	-
15	645269,1346	1334218,682	аналитический	0,1 м	-
16	645289,5511	1334226,034	аналитический	0,1 м	-

17	645286,5417	1334234,391	аналитический	0,1 м	-
1	645290,0567	1334235,469	аналитический	0,1 м	-

3.1 Координатное описание границ зоны регулирования застройки и хозяйственной деятельности (подзона 1) объекта культурного наследия

Границы зоны регулирования застройки и хозяйственной деятельности (подзона 1) объекта культурного наследия проходят:

1-2 – от точки 1, расположенной в северо-западном углу участка с кадастровым номером 04:11:020168:1 и совпадающая с точкой 21 ОЗ, в восточном направлении по улице Социалистическая, вдоль границы кадастрового участка к точке 2, расположенной на пересечении границ кадастрового участка с границами территории исследуемого объекта;

2..4 – от точки 2 в южном направлении по установленным границам территории исследуемого объекта, через точку 3, далее в восточном направлении к точке 4, расположенной на пересечении угла границы территории объекта и границы кадастрового участка с номером 04:11:020168:4;

4-5...9-10 – от точки 4 в восточном направлении к точке 5, расположенной в крайнем правом углу кадастрового участка с номером 04:11:020168:4, далее от нее в южном направлении по границе кадастрового участка через точки 6, 7 и 8 к точке 9, расположенной в крайнем юго-восточном углу участка и от нее в западном направлении по границе участка к точке 10;

10-11-12 – от точки 10, расположенной на пересечении крайнего юго-западного угла кадастрового участка с номером 04:11:020168:4 и границы кадастрового участка с номером 04:11:020168:1, в южном направлении по границе кадастрового участка к точке 11, от нее в западном направлении по границе кадастрового участка 04:11:020168:1 в точку 12, расположенную во внутреннем углу кадастрового участка;

12...16 – от точки 12 в северном направлении по территории кадастрового участка к точкам 13, 14, 15, обозначающим углы здания, расположенного в границах участка, к точке 16, расположенной к границе кадастрового участка с номером 04:11:020168:1 и образуя линию окончания фасада здания;

16-17-1 – от точки 16 в восточном направлении по границам кадастрового участка к точке 17, от которой в северном направлении по границам кадастрового участка обратно в точку 1.

4. Описание границ зоны регулирования застройки и хозяйственной деятельности (подзона 2) объекта культурного наследия

Сведения об объекте культурного наследия		
№ п/п	Характеристики	Описание характеристик
1	2	3

1	Местоположение	Республика Алтай, г. Горно-Алтайск
2	Площадь +/- величина погрешности определения площади (P +/- Дельта P)	1733 м ² +/- 0,5 м ²
3	Иные характеристики	

Сведения о местоположении границ объекта культурного наследия					
1. Система координат <u>МСК-04</u>					
2. Сведения о характерных точках границ					
Обозначение характерных точек границ	Координаты, м		Метод определения координат характерной точки	Средняя квадратическая погрешность положения характерной точки (Mt), м	Описание обозначения точки на местности (при наличии)
	X	Y			
1	2	3	4	5	6
1	645270,2566	1334339,968	аналитический	0,1 м	-
2	645268,9165	1334367,323	аналитический	0,1 м	-
3	645265,5966	1334364,628	аналитический	0,1 м	-
4	645209,1677	1334360,9	аналитический	0,1 м	-
5	645211,1203	1334335,991	аналитический	0,1 м	-
6	645215,0966	1334334,608	аналитический	0,1 м	-
7	645220,0966	1334333,818	аналитический	0,1 м	-
8	645220,3566	1334332,928	аналитический	0,1 м	-
9	645223,1	1334332	аналитический	0,1 м	-
10	645267,7266	1334335,298	аналитический	0,1 м	-
1	645270,2566	1334339,968	аналитический	0,1 м	-

4.1 Координатное описание границ зоны регулирования застройки и хозяйственной деятельности (подзона 2) объекта культурного наследия

Границы зоны регулирования застройки и хозяйственной деятельности (подзона 2) объекта культурного наследия проходят:

1-2 – от точки 1, расположенной в северо-западном углу кадастрового участка с номером 04:11:020169:18 в восточном направлении по границам кадастрового участка вдоль улицы Социалистическая в точку 2, расположенную в крайнем северо-восточном углу кадастрового участка;

2...4 – от точки 2 в южном направлении по границам кадастрового участка с номером 04:11:020169:18 через точку 3, к точке 4, расположенную в юго-восточном углу участка;

4-5 – от точки 4 в западном направлении по границам кадастрового участка в точку 5, расположенную в крайнем юго-западном углу кадастрового участка;

5...10-1 - от точки 5 в северном направлении по границе кадастрового участка, вдоль улицы Набережная, повторяя границу кадастрового участка с его поворотами и углами, через точки 6, 7, 8, 9 в точку 10, расположенную в северо-западном углу кадастрового участка, и оттуда обратно в точку 1.

5. Требования к градостроительным регламентам в зоне охраны объекта культурного наследия

5.1 Требования к градостроительным регламентам в границах охранной зоны объекта культурного наследия

Настоящими Требованиями запрещается:

1) проектирование и проведение строительных работ, за исключением применения специальных мер, направленных на сохранение и регенерацию историко-градостроительной среды объекта культурного наследия;

2) строительство объектов капитального строительства;

3) осуществление хозяйственной деятельности, причиняющей вред объекту культурного наследия, в том числе ведущей к нарушению гидрологического режима территории, динамическое воздействие на грунты, создающее вибрационные нагрузки;

4) размещение некапитальных сооружений;

5) установка средств наружной рекламы и информации среднего, большого и крупного формата;

6) прокладка внешних инженерных коммуникаций (теплотрасс, газопроводов, электрокабелей, линий телефонной связи) или оборудования наземным, надземным, совмещенным способом, а также по фасадам зданий, строений и сооружений;

7) установка уличных ограждений, столбов, линий электропередач и связи, малых архитектурных форм, не отвечающих характеристикам элементов исторической среды и требованиям обеспечения визуальной доступности объекта культурного наследия;

8) применение при проведении земляных, землеустроительных, мелиоративных, хозяйственных и иных работ, технологий, оказывающих динамические воздействия на объект культурного наследия и прилегающие к нему территории.

Настоящими Требованиями разрешается:

1) проведение земляных, землеустроительных, мелиоративных, хозяйственных и иных работ, направленных на сохранение и восстановление (регенерацию) историко-градостроительной среды объекта культурного наследия;

2) благоустройство территории по специальным проектам, включая организацию пешеходных дорожек, размещение малых архитектурных форм –

скамеек, урн, пандусов и других приспособлений, обеспечивающих передвижение маломобильных групп населения с применением традиционных материалов (камень, дерево, литой и кованный металл), предусматривающее поддержание исторического облика окружающего пространства объекта культурного наследия;

3) разбивка газонов;

4) подземная прокладка новых, ремонт и реконструкция существующих подземных инженерных коммуникаций с последующей рекультивацией нарушенных земель;

5) обеспечение пожарной безопасности объекта культурного наследия и защита его от динамических воздействий.

5.2 Требования к градостроительным регламентам в границах зоны регулирования застройки и хозяйственной деятельности (подзона 1, подзона 2) объекта культурного наследия

Настоящими Требованиями запрещается:

1) перекрытие визуального восприятия объекта культурного наследия регионального значения и создание неблагоприятного фона для его визуального восприятия, в том числе установка отдельно стоящих рекламных конструкций среднего, большого формата, крышных рекламных конструкций, уникальных нестандартных рекламных конструкций;

2) применение в оформлении новых и реконструируемых зданий, строений и сооружений, а также их частей конструкций и материалов, оказывающих негативное визуальное влияние на историко-градостроительную среду объектов культурного наследия:

а) крыш мансардного типа (с переломом);

б) ярких и блестящих кровельных материалов;

в) ярких и контрастирующих цветовых решений фасадов;

г) нетрадиционных материалов отделки фасадов (сайдинг, пластик);

д) больших остекленных поверхностей;

3) прокладка внешних инженерных коммуникаций (теплотрасс, газопроводов, электрокабелей, линий телефонной связи) наземным, надземным, совмещенным способами, а также по фасадам зданий;

4) размещение предприятий, создающих повышенные грузовые потоки, взрывопожароопасность;

5) применение для наружного ограждения участков сплошных металлических и железобетонных ограждающих конструкций;

6) установка средств наружной рекламы, за исключением случаев установки средств наружной рекламы и информации малого формата;

7) осуществление хозяйственной деятельности, причиняющей вред историко-градостроительной среде объекта культурного наследия, в том числе ведущей к нарушению гидрологического режима территории, динамическое воздействие на грунты, создающее вибрационные нагрузки;

8) применение при новом строительстве и реконструкции существующей застройки объемно-пространственных решений, не соответствующих размерам, пропорциям и параметрам исторической застройки (в целях сохранения масштабного соотношения с объектом культурного наследия);

9) применение при разработке проектов и производстве работ по строительству, работ по капитальному ремонту и реконструкции зданий, строений и сооружений технологий, оказывающих динамические воздействия на объект культурного наследия и прилегающие к нему территории.

Настоящими Требованиями разрешается:

1) проведение земляных, землеустроительных, строительных, мелиоративных, хозяйственных и иных работ, не ухудшающих условий визуального восприятия объекта культурного наследия в его историко-градостроительной среде;

2) размещение новых объектов капитального строительства, ремонт и реконструкция существующих зданий, строений и сооружений, а также их частей, при условии обеспечения масштабного соответствия габаритов новой застройки с существующей историко-градостроительной средой, с учетом специальных мер, направленных на сохранение и восстановление (регенерацию) историко-градостроительной и природной среды;

3) благоустройство территории, а также хозяйственная деятельность, не нарушающие условий восприятия объекта культурного наследия в его историко-градостроительной и природной среде;

4) установка средств наружной рекламы и информации малого формата;

5) подземная прокладка новых, ремонт и реконструкция существующих подземных инженерных коммуникаций с последующей рекультивацией нарушенных земель;

6) капитальный ремонт и реконструкция существующих объектов коммунального обслуживания (инженерной инфраструктуры) без увеличения существующих габаритов, прокладка новых, ремонт и реконструкция существующих подземных инженерных коммуникаций с последующей рекультивацией нарушенных земель;

7) снос (демонтаж) объектов капитального и некапитального строительства, не представляющих историко-культурной ценности;

8) озеленение территории.

5.3 Описание специальных мер, направленных на сохранение и восстановление (регенерацию) историко-градостроительной и природной среды в зоне регулирования застройки и хозяйственной деятельности (подзона 1, подзона 2) объекта культурного наследия

1) Предельная разрешенная высотность в пределах существующих габаритов или с предельно разрешенной высотностью от планировочной отметки земли до наивысшей отметки конструктивного элемента фасада здания (карниза, конька или фронтона скатной крыши и т.п.) – 12,0 м;

2) формирование новой жилой застройки по типу сложившейся окружающей историко-градостроительной среды;

3) применение скатных крыш;

4) применение традиционных для данной местности материалов: материал стен – деревянный брус, бревно, кирпич, с возможностью оштукатуривания;

5) применение традиционных неярких пастельных приглушенных цветовых решений фасадов зданий, характерных для исторической застройки, кровельные покрытия в красно-коричневых, зеленых, серых цветовых тонах.

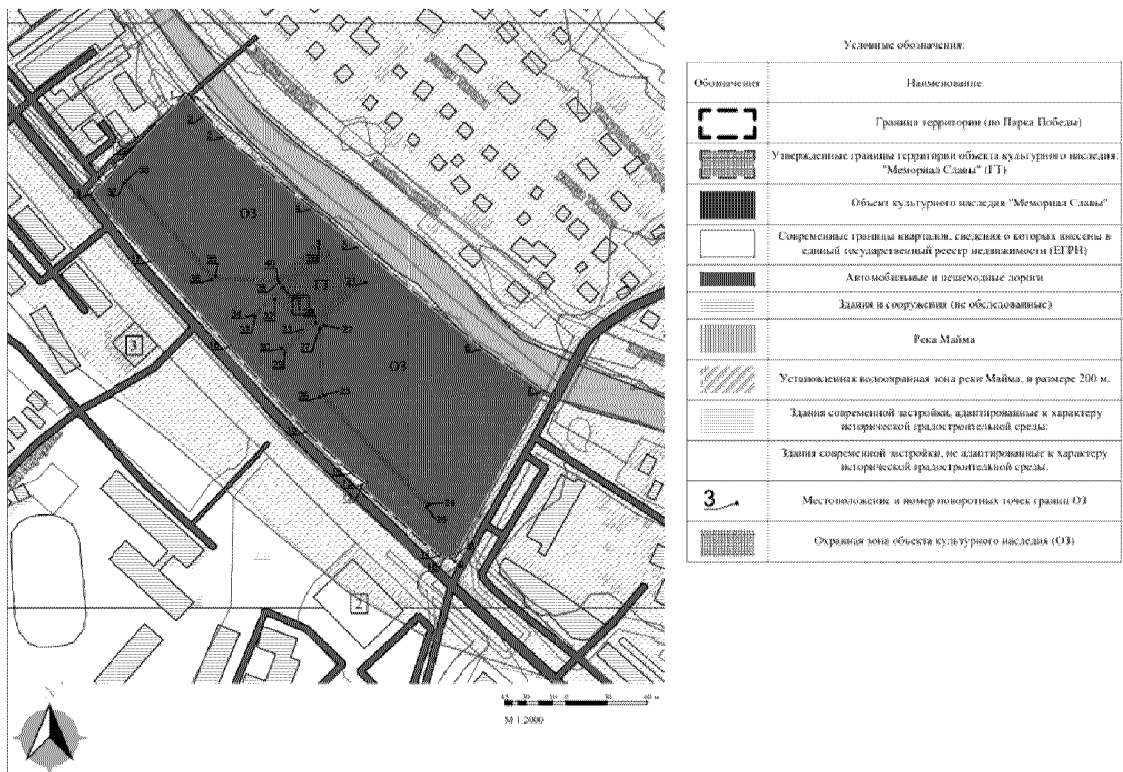
Осуществление указанных в разделе 5 настоящего Приложения разрешенных мероприятий в границах зоны охраны объекта культурного наследия осуществляется в соответствии с федеральным законодательством.

ПРИЛОЖЕНИЕ № 3
к постановлению Правительства
Республики Алтай
от 20 апреля 2023 г. № 160

ЗОНА ОХРАНЫ,
требования к градостроительным регламентам в зоне охраны объекта
культурного наследия регионального значения «Мемориал Славы»,
расположенного по адресу: Республика Алтай, город Горно-Алтайск, в
границах левого берега р. Майма, пер. Бийский, пр. Коммунистический
и прохода к р. Майма

В целях обеспечения сохранности объекта культурного наследия регионального значения «Мемориал Славы», расположенного по адресу: Республика Алтай, город Горно-Алтайск, в границах левого берега р. Майма, пер. Бийский, пр. Коммунистический и прохода к р. Майма (далее - объект культурного наследия), в его исторической среде на сопряженной с ним территории устанавливается зона охраны объекта культурного наследия, в которую входит охранная зона объекта культурного наследия.

1. Карта (схема) границ зоны охраны объекта культурного наследия



2. Описание границ охранной зоны объекта культурного наследия

Сведения об объекте культурного наследия		
№ п/п	Характеристики	Описание характеристик
1	2	3
1	Местоположение	Республика Алтай, г. Горно-Алтайск
2	Площадь +/- величина погрешности определения площади (P +/- Дельта P)	40038 м ² +/- 5 м ²
3	Иные характеристики	

Сведения о местоположении границ объекта культурного наследия					
1. Система координат <u>МСК-04</u>					
2. Сведения о характерных точках границ					
Обозначение характерных точек границ	Координаты, м		Метод определения координат характерной точки	Средняя квадратическая погрешность положения характерной точки (Mt), м	Описание обозначения точки на местности (при наличии)
	X	Y			
1	2	3	4	5	6
1	647129,0403	1330110,08	аналитический	0,1 м	-
2	647113,2053	1330123,84	аналитический	0,1 м	-
3	647097,3703	1330137,6	аналитический	0,1 м	-
4	647044,3453	1330202,885	аналитический	0,1 м	-
5	647016,2634	1330237,46	аналитический	0,1 м	-
6	646940,3903	1330328,55	аналитический	0,1 м	-
7	646908,9003	1330374,06	аналитический	0,1 м	-
8	646787,4203	1330309,33	аналитический	0,1 м	-
9	646786,2303	1330305,87	аналитический	0,1 м	-
10	646786,5103	1330301,88	аналитический	0,1 м	-
11	646787,7803	1330298,09	аналитический	0,1 м	-
12	646838,3703	1330240,35	аналитический	0,1 м	-
13	646841,4903	1330243,43	аналитический	0,1 м	-
14	646849,0503	1330233,28	аналитический	0,1 м	-
15	646879,4103	1330200,3	аналитический	0,1 м	-
16	646942,2966	1330142,421	аналитический	0,1 м	-
17	647005,6917	1330085,105	аналитический	0,1 м	-

18	647054,8903	1330040,63	аналитический	0,1 м	-
19	647129,04	1330110,08	аналитический	0,1 м	-
1	647129,0403	1330110,08	аналитический	0,1 м	-
20	647020,51	1330208,39	аналитический	0,1 м	-
21	646989,52	1330243,03	аналитический	0,1 м	-
22	646958,07	1330211,79	аналитический	0,1 м	-
23	646906,1	1330211,94	аналитический	0,1 м	-
24	646825,68	1330290,8	аналитический	0,1 м	-
25	646823,4915	1330288,568	аналитический	0,1 м	-
26	646904,84	1330209,08	аналитический	0,1 м	-
27	646955,92	1330209,26	аналитический	0,1 м	-
28	646958,89	1330206,19	аналитический	0,1 м	-
29	646937,76	1330183,62	аналитический	0,1 м	-
30	646941,0919	1330180,674	аналитический	0,1 м	-
31	646954,84	1330196,22	аналитический	0,1 м	-
32	646977,31	1330176,14	аналитический	0,1 м	-
33	646963,62	1330160,97	аналитический	0,1 м	-
34	646965,5	1330159,32	аналитический	0,1 м	-
35	646986,43	1330182,04	аналитический	0,1 м	-
36	646989,44	1330179,11	аналитический	0,1 м	-
37	646991,63	1330128,84	аналитический	0,1 м	-
38	647063,24	1330064,52	аналитический	0,1 м	-
39	647065,3311	1330066,848	аналитический	0,1 м	-
40	646994,44	1330131,82	аналитический	0,1 м	-
20	647020,51	1330208,39	аналитический	0,1 м	-

2.1 Координатное описание границ охранной зоны объекта культурного наследия

Границы охранной зоны объекта культурного наследия проходят:

1...7 – от точки 1, расположенной в крайнем северном левом углу территории с кадастровым номером 04:11:020109:64 в юго-восточном направлении по границе кадастрового участка, вдоль реки Майма, против течения, через точки 2, 3, 4, 5, 6 к точке 7, расположенной в крайнем восточном углу участка, и граничащей с улицей Больничная;

7-8 – от точки 7 в юго-западном направлении по границе кадастрового участка вдоль улицы Больничная к точке 8, расположенной в крайнем южном углу участка;

8...11 – от точки 8 по границе кадастрового участка, по точкам 9, 10, образуя скруглённый угол, к точке 11, граничащей с Коммунистическим проспектом;

11...18 – от точки 11 в северо-западном направлении по границе кадастрового участка, проходя по точкам 12, 13, 14, 15, 16, 17, вдоль Коммунистического проспекта к точке 18, расположенной в крайнем западном углу исследуемого участка;

18...1 – от точки 18 в северо-восточном направлении по границе кадастрового участка через точку 19, обратно к исходной точке 1;

20-40 – внутренние точки, повторяющие контур и координаты границ территории объекта культурного наследия. Все точки расположены в границах кадастрового участка 04:11:020109:64.

3. Требования к градостроительным регламентам в зоне охраны объекта культурного наследия

3.1 Требования к градостроительным регламентам в границах охранной зоны объекта культурного наследия

Настоящими Требованиями запрещается:

1) проектирование и проведение строительных работ, за исключением применения специальных мер, направленных на сохранение и регенерацию историко-градостроительной среды объекта культурного наследия;

2) строительство объектов капитального строительства;

3) осуществление хозяйственной деятельности, причиняющей вред объекту культурного наследия, в том числе ведущей к нарушению гидрологического режима территории, динамическое воздействие на грунты, создающее вибрационные нагрузки;

4) размещение некапитальных сооружений на постоянной основе;

5) установка рекламных конструкций, щитов, баннеров, растяжек, за исключением праздничного, событийного оформления;

6) прокладка наружных инженерных коммуникаций (теплотрасс, газопроводов, электрокабелей, линий телефонной связи) или оборудования наземным, надземным, совмещенным способом, а также по фасадам зданий, строений и сооружений;

7) установка уличных ограждений, столбов, линий электропередач и связи, малых архитектурных форм, не отвечающих характеристикам элементов исторической среды и требованиям обеспечения визуальной доступности объекта культурного наследия;

8) применение при проведении земляных, землеустроительных, мелиоративных, хозяйственных и иных работ, технологий, оказывающих динамические воздействия на объект культурного наследия и прилегающие к нему территории;

9) установка сплошных ограждений;

10) любая деятельность, которая может привести к изменению природно-исторического ландшафта, нарушающая характер и облик исторического природно-ландшафтного комплекса, насаждений и элементов благоустройства, кроме изменений, связанных с восстановлением нарушенных природных объектов или воссозданием ценных элементов ландшафта;

11) уничтожение ценных зеленых насаждений;

12) загрязнение почв, нарушение почвенного покрова, замусоривание территории.

Настоящими Требованиями разрешается:

1) проведение земляных, землеустроительных, мелиоративных, хозяйственных и иных работ, направленных на сохранение и восстановление (регенерацию) историко-градостроительной среды объекта культурного наследия;

2) благоустройство территории по специальным проектам, включая размещение малых архитектурных форм (скамеек, урн и пр.) с применением традиционных материалов (камень, дерево, литой и кованный металл), предусматривающее поддержание исторического облика окружающего пространства объекта культурного наследия;

3) подземная прокладка новых, ремонт и реконструкция существующих подземных инженерных коммуникаций с последующей рекультивацией нарушенных земель;

4) размещение временных сооружений и конструкций, необходимых для проведения событийных мероприятий;

5) обеспечение пожарной безопасности объекта культурного наследия и защита его от динамических воздействий;

6) установка малых архитектурных форм, информационных и памятных знаков, иной историко-культурной информации;

7) ремонт, установка нового отдельно стоящего оборудования городского освещения;

8) проведение санитарных рубок.

3.2 Описание специальных мер, направленных на сохранение и восстановление (регенерацию) историко-градостроительной и природной среды объекта культурного наследия

Сохранение исторически сложившейся взаимосвязанной композиции между пространством парка Победы и объекта культурного наследия включает:

1) сохранение культурного ландшафта парка Победы;

2) реконструкция и капитальный ремонт парка Победы с возможностью изменения эстетических и архитектурно-планировочных параметров, ведущих к повышению комфорта для пользования общественным пространством местных жителей, при условии сохранения прежнего взаимодействия пространства парка Победы и объекта культурного наследия.

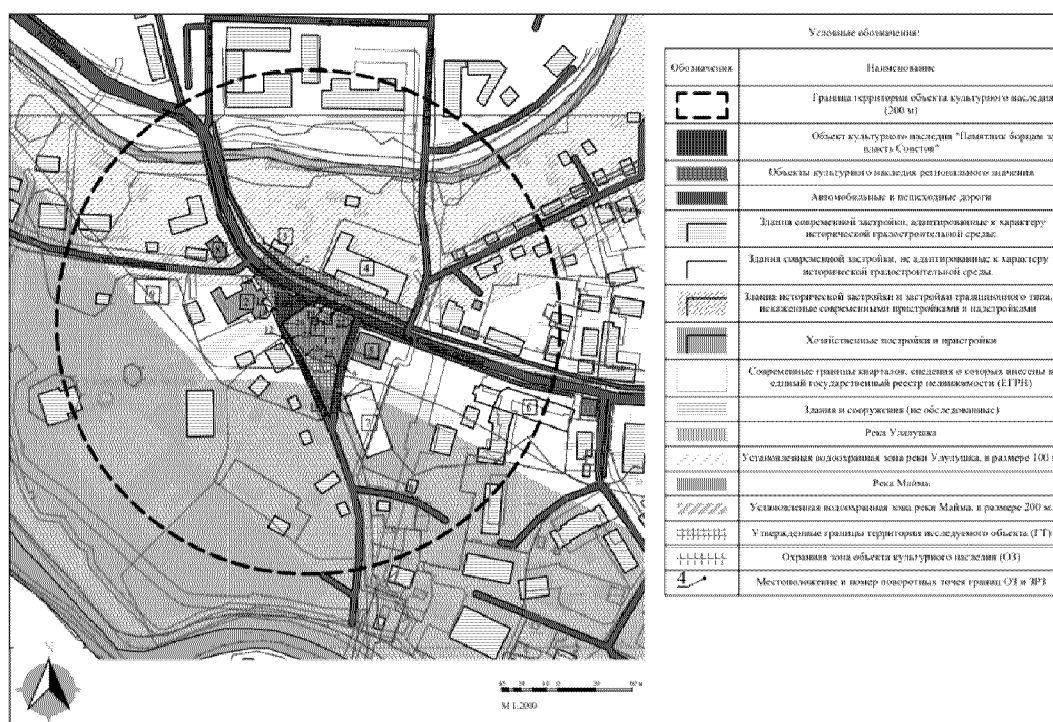
Осуществление указанных в разделе 3 настоящего Приложения разрешенных мероприятий в границах зоны охраны объекта культурного наследия осуществляется в соответствии с федеральным законодательством.

ПРИЛОЖЕНИЕ № 4
к постановлению Правительства
Республики Алтай
от 20 апреля 2023 г. № 160

ЗОНА ОХРАНЫ,
требования к градостроительным регламентам в зоне охраны объекта
культурного наследия регионального значения «Памятник борцам за
власть Советов», расположенного по адресу: Республика Алтай, город
Горно-Алтайск, установлено относительно ориентира в границах ул.
Социалистическая, пер. Театральный

В целях обеспечения сохранности объекта культурного наследия регионального значения «Памятник борцам за власть Советов», расположенного по адресу: Республика Алтай, город Горно-Алтайск, установлено относительно ориентира в границах ул. Социалистическая, пер. Театральный (далее - объект культурного наследия), в его исторической среде на сопряженной с ним территории устанавливается зона охраны объекта культурного наследия, в которую входит охранная зона объекта культурного наследия.

1. Карта (схема) границ зоны охраны объекта культурного наследия



2. Описание границ охранной зоны объекта культурного наследия

Сведения об объекте культурного наследия		
№ п/п	Характеристики	Описание характеристик
1	2	3
1	Местоположение	Республика Алтай, г. Горно-Алтайск
2	Площадь +/- величина погрешности определения площади (P +/- Дельта P)	5281 м ² +/- 1 м ²
3	Иные характеристики	

Сведения о местоположении границ объекта культурного наследия					
1. Система координат <u>МСК-04</u>					
2. Сведения о характерных точках границ					
Обозначение характерных точек границ	Координаты, м		Метод определения координат характерной точки	Средняя квадратическая погрешность положения характерной точки (Mt), м	Описание обозначения точки на местности (при наличии)
	X	Y			
1	2	3	4	5	6
1	645387,41	1334058,92	аналитический	0,1 м	-
2	645373,29	1334081,33	аналитический	0,1 м	-
3	645336,29	1334173,69	аналитический	0,1 м	-
4	645315,6536	1334165,701	аналитический	0,1 м	-
5	645328,77	1334131,82	аналитический	0,1 м	-
6	645289,3816	1334119,295	аналитический	0,1 м	-
7	645268,58	1334115,07	аналитический	0,1 м	-
8	645255,72	1334114,83	аналитический	0,1 м	-
9	645251,6818	1334103,257	аналитический	0,1 м	-
10	645259,21	1334100,63	аналитический	0,1 м	-
11	645311,14	1334071,59	аналитический	0,1 м	-
12	645314,5	1334068,79	аналитический	0,1 м	-
13	645336,2474	1334059,751	аналитический	0,1 м	-
14	645337,43	1334061,87	аналитический	0,1 м	-
15	645363,24	1334045,62	аналитический	0,1 м	-
1	645387,41	1334058,92	аналитический	0,1 м	-
16	645340,53	1334090,2	аналитический	0,1 м	-

17	645339,57	1334093,31	аналитический	0,1 м	-
18	645337,23	1334099,47	аналитический	0,1 м	-
19	645335,6235	1334098,921	аналитический	0,1 м	-
20	645332,1104	1334107,825	аналитический	0,1 м	-
21	645333,77	1334108,48	аналитический	0,1 м	-
22	645327,67	1334124,96	аналитический	0,1 м	-
23	645291,1789	1334112,826	аналитический	0,1 м	-
24	645300,14	1334087,37	аналитический	0,1 м	-
25	645313,58	1334075,66	аналитический	0,1 м	-
26	645325,44	1334068,31	аналитический	0,1 м	-
16	645340,53	1334090,2	аналитический	0,1 м	-

2.1 Координатное описание границ охранной зоны объекта культурного наследия

Границы охранной зоны объекта культурного наследия проходят:

1...3 – от точки 1, расположенной в крайнем северном левом углу территории и примыкающей к участку с кадастровым номером 04:11:020158:136 в юго-восточном направлении вдоль кадастрового участка через точку 2, далее в юго-восточном направлении по границам кадастрового участка с номером 04:11:020158: 135, к точке 3, расположенной в крайнем восточном углу зоны;

3-4 – от точки 3 в юго-западном направлении через улицу Социалистическая к точке 4, расположенной на границе кадастрового участка с номером 04:11:020168:1;

4...8 – от точки 4 в северо-западном направлении по границам кадастрового участка с номером 04:11:020168:1 через точку 5 на углу участка, далее в юго-западном направлении к точке 6, расположенной на границе участка с кадастровым номером 04:11:020168:195, через точку 7 к точке 8, расположенной на углу участка, возле развилки дорог на переулке Театральный;

8-9 – от точки 8 в западном направлении через Театральный переулок к точке 9, расположенной на границе кадастрового участка с номером 04:11:020127:1;

9-12...15 – от точки 9 в северо-восточном направлении по границам кадастровых участков с номерами 04:11:020127:1, 04:11:020127:13 и 04:11:020127:5, по точкам 10, 11, к точке 12, расположенной на углу кадастрового участка и входных ворот в парк культуры и отдыха, далее к точке 13, закрывая входную группу и после по точке 14, огибая кадастровый участок с номером 04:11:020127:44 в точку 15, расположенную в крайнем западном углу участка охранной зоны;

15-1 – от точки 15 обратно к точке один в северном направлении через улицу Социалистическая;

16...26 – внутренние точки, повторяющие контур и координаты границ территории объекта культурного наследия.

3. Требования к градостроительным регламентам в зоне охраны объекта культурного наследия

3.1 Требования к градостроительным регламентам в границах охранной зоны объекта культурного наследия

Настоящими Требованиями запрещается:

1) проектирование и проведение строительных работ, за исключением применения специальных мер, направленных на сохранение и регенерацию историко-градостроительной среды объекта культурного наследия;

2) строительство объектов капитального строительства;

3) осуществление хозяйственной деятельности, причиняющей вред объекту культурного наследия, в том числе ведущей к нарушению гидрологического режима территории, динамическое воздействие на грунты, создающее вибрационные нагрузки;

4) размещение некапитальных сооружений;

5) установка средств наружной рекламы и информации среднего, большого и крупного формата;

6) прокладка внешних инженерных коммуникаций (теплотрасс, газопроводов, электрокабелей, линий телефонной связи) или оборудования наземным, надземным, совмещенным способом, а также по фасадам зданий, строений и сооружений;

7) установка уличных ограждений, столбов, линий электропередач и связи, малых архитектурных форм, не отвечающих характеристикам элементов исторической среды и требованиям обеспечения визуальной доступности объекта культурного наследия;

8) применение при проведении земляных, землеустроительных, мелиоративных, хозяйственных и иных работ, технологий, оказывающих динамические воздействия на объект культурного наследия и прилегающие к нему территории.

Настоящими Требованиями разрешается:

1) проведение земляных, землеустроительных, мелиоративных, хозяйственных и иных работ, направленных на сохранение и восстановление (регенерацию) историко-градостроительной среды объекта культурного наследия;

2) благоустройство территории по специальным проектам, включая организацию пешеходных дорожек, размещение малых архитектурных форм – скамеек, урн, пандусов и других приспособлений, обеспечивающих передвижение маломобильных групп населения с применением традиционных материалов (камень, дерево, литой и кованный металл), предусматривающее

поддержание исторического облика окружающего пространства объекта культурного наследия;

3) разбивка газонов;

4) подземная прокладка новых, ремонт и реконструкция существующих подземных инженерных коммуникаций с последующей рекультивацией нарушенных земель;

5) обеспечение пожарной безопасности объекта культурного наследия и защита его от динамических воздействий.

3.2 Описание специальных мер, направленных на сохранение и восстановление (регенерацию) историко-градостроительной и природной среды объекта культурного наследия

Сохранение исторически сложившихся взаимосвязей объекта культурного наследия между Домом культуры и городским парком культуры и отдыха включает:

1) сохранение культурного ландшафта озеленения в границах территории и зелеными насаждениями, высаженными в середине XX века;

2) реконструкция и капитальный ремонт объекта культурного наследия с возможностью изменений, ведущих к повышению эстетической и исторической достоверности объекта культурного наследия для раскрытия мемориально-исторической функции объекта культурного наследия, связанного с событиями Гражданской войны (1918-1922 гг.), при условии сохранения прежнего взаимодействия обозначенных пространств.

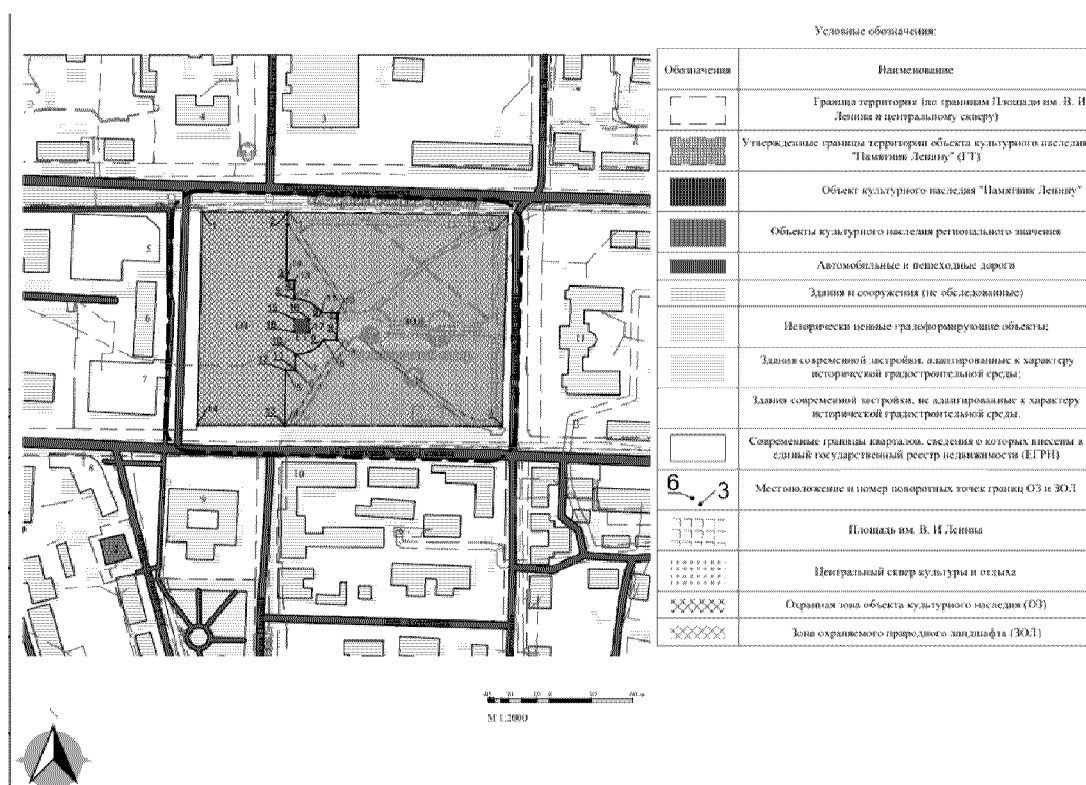
Осуществление указанных в разделе 3 настоящего Приложения разрешенных мероприятий в границах зоны охраны объекта культурного наследия осуществляется в соответствии с федеральным законодательством.

ПРИЛОЖЕНИЕ № 5
к постановлению Правительства
Республики Алтай
от 20 апреля 2023 г. № 160

ЗОНА ОХРАНЫ,
требования к градостроительным регламентам в зоне охраны объекта
культурного наследия регионального значения «Памятник Ленину»,
расположенного по адресу: Республика Алтай, город Горно-Алтайск,
центральная часть города, на площади имени В.И. Ленина, в западной
части Центрального сквера культуры и отдыха (от восточной части
стены гостиницы «Горный Алтай» на расстоянии 104 метра)

В целях обеспечения сохранности объекта культурного наследия регионального значения «Памятник Ленину», расположенного по адресу: Республика Алтай, город Горно-Алтайск, центральная часть города, на площади имени В.И. Ленина, в западной части Центрального сквера культуры и отдыха (от восточной части стены гостиницы «Горный Алтай» на расстоянии 104 метра) (далее - объект культурного наследия), в его исторической среде на сопряженной с ним территории устанавливаются зоны охраны объекта культурного наследия, в которые входят охранная зона объекта культурного наследия и зона охраняемого природного ландшафта.

1. Карта (схема) границ зоны охраны объекта культурного наследия



2. Описание границ охранной зоны объекта культурного наследия

Сведения об объекте культурного наследия		
№ п/п	Характеристики	Описание характеристик
1	2	3
1	Местоположение	Республика Алтай, г. Горно-Алтайск
2	Площадь +/- величина погрешности определения площади (P +/- Дельта P)	10995 м ² +/- 3 м ²
3	Иные характеристики	

Сведения о местоположении границ объекта культурного наследия					
1. Система координат <u>МСК-04</u>					
2. Сведения о характерных точках границ					
Обозначение характерных точек границ	Координаты, м		Метод определения координат характерной точки	Средняя квадратическая погрешность положения характерной точки (Mt), м	Описание обозначения точки на местности (при наличии)
	X	Y			
1	2	3	4	5	6
1	645989,64	1333957,74	аналитический	0,1 м	-
2	645989,4526	1334020,338	аналитический	0,1 м	-
3	645939,9176	1334019,497	аналитический	0,1 м	-
4	645939,8047	1334025,227	аналитический	0,1 м	-
5	645926,7281	1334024,969	аналитический	0,1 м	-
6	645916,6387	1334044,463	аналитический	0,1 м	-
7	645916,3099	1334056,35	аналитический	0,1 м	-
8	645896,7099	1334055,89	аналитический	0,1 м	-
9	645896,6294	1334046,29	аналитический	0,1 м	-
10	645886,0754	1334026,127	аналитический	0,1 м	-
11	645874,7834	1334026,074	аналитический	0,1 м	-
12	645874,7834	1334018,677	аналитический	0,1 м	-
13	645834,5379	1334018,258	аналитический	0,1 м	-
14	645834,6699	1333954,39	аналитический	0,1 м	-
1	645989,64	1333957,74	аналитический	0,1 м	-
1	645911,8099	1334024,915	аналитический	0,1 м	-
2	645911,6842	1334035,63	аналитический	0,1 м	-

3	645902,3099	1334035,525	аналитический	0,1 м	-
4	645902,4299	1334024,805	аналитический	0,1 м	-
1	645911,8099	1334024,915	аналитический	0,1 м	-

2.1 Координатное описание границ охранной зоны объекта культурного наследия

Границы охранной зоны объекта культурного наследия проходят:

1-2 – от точки 1, расположенной в крайнем северо-западном углу территории с кадастровым номером 04:11:00000:46 в восточном направлении вдоль Коммунистического проспекта, до точки 2, расположенной на стыке между концом мощения площади им. В. И. Ленина и началом озелененной территории центрального сквера;

2...7 – от точки 2 в южном направлении по бортовому камню, отделяющему мощение площади им. В. И. Ленина от озелененной территории центрального сквера к точке 3, после так же по бортовому камню в восточном направлении к точке 4, далее на юг к точке 5, от нее по дуге повторяя очертания мощения к точке 6 и далее в восточном направлении по аллее сквера на расстояние в 12 м к точке 7;

7...13 – от точки 7 в южном направлении пересекая аллею центрального сквера до противоположного бортового камня к точке 8 и далее зеркально повторяя маршрут от точки 8 в западном направлении по аллее сквера на расстояние в 12 м к точке 9, далее по дуге к точке 10, по бортовому камню в южном направлении к точке 11, как же в западном направлении через точку 12, на юг к точке 13;

13-14 – от точки 13, расположенной на стыке между концом мощения площади им. В. И. Ленина и началом озелененной территории центрального сквера, в западном направлении вдоль улицы Григория Чорос-Гуркина, в точку 14, расположенную в крайнем юго-западном углу территории с кадастровым номером 04:11:00000:46;

14-1 – от точки 14 в северном направлении по границе кадастрового участка с номером 04:11:00000:46, обратно в точку 1;

15-18 – внутренние точки, повторяющие контур и координаты границ территории объекта культурного наследия.

3. Описание границ зоны охраняемого природного ландшафта объекта культурного наследия

Сведения об объекте культурного наследия		
№ п/п	Характеристики	Описание характеристик
1	2	3
1	Местоположение	Республика Алтай, г. Горно-Алтайск

2	Площадь +/- величина погрешности определения площади (P +/- Дельта P)	22988 м ² +/- 1 м ²
3	Иные характеристики	

Сведения о местоположении границ объекта культурного наследия					
1. Система координат МСК-04					
Обозначение характерных точек границ	Координаты, м		Метод определения координат характерной точки	Средняя квадрати- ческая погрешность положения характерной точки (Mt), м	Описание обозначения точки на местности (при наличии)
	X	Y			
1	2	3	4	5	6
1	645989,4525	1334020,347	аналитический	0,1 м	-
2	645986,7525	1334179,301	аналитический	0,1 м	-
3	645834,1898	1334175,219	аналитический	0,1 м	-
4	645834,5378	1334018,267	аналитический	0,1 м	-
5	645874,7833	1334018,74	аналитический	0,1 м	-
6	645874,7833	1334026,083	аналитический	0,1 м	-
7	645886,0752	1334026,136	аналитический	0,1 м	-
8	645896,6293	1334046,299	аналитический	0,1 м	-
9	645896,7098	1334055,899	аналитический	0,1 м	-
10	645916,3098	1334056,359	аналитический	0,1 м	-
11	645916,6385	1334044,472	аналитический	0,1 м	-
12	645926,728	1334024,979	аналитический	0,1 м	-
13	645939,8501	1334025,237	аналитический	0,1 м	-
14	645939,9474	1334019,506	аналитический	0,1 м	-
15	645989,4525	1334020,347	аналитический	0,1 м	-
1	645989,4525	1334020,347	аналитический	0,1 м	-

3.1 Координатное описание границ зоны охраняемого природного ландшафта объекта культурного наследия

Границы зоны охраняемого природного ландшафта объекта культурного наследия проходят:

1-2 – от точки 1, расположенной в крайнем северо-западном углу, на стыке между концом мощения площади им. В. И. Ленина и началом озелененной территории центрального сквера в восточном направлении вдоль

Коммунистического проспекта, до точки 2, расположенной в крайнем северо-восточном углу территории с кадастровым номером 04:11:00000:46;

2-3 – от точки 2 в южном направлении по границе кадастрового участка с номером 04:11:00000:46, в точку 3, расположенную в крайнем юго-восточном углу кадастрового участка;

3-4 – от точки 3, расположенной в крайнем юго-восточном углу территории с кадастровым номером 04:11:00000:46, в западном направлении вдоль улицы Григория Чорос-Гуркина, в точку 4, расположенную на стыке между концом мощения площади им. В. И. Ленина и началом озелененной территории центрального сквера;

4...14-1 – расположение точек и движение по ним полностью повторяет расположение точек и последовательность расположения для точек 13-2 ОЗ.

4. Требования к градостроительным регламентам в зоне охраны объекта культурного наследия

4.1 Требования к градостроительным регламентам в границах охранной зоны объекта культурного наследия

Настоящими Требованиями запрещается:

1) проектирование и проведение строительных работ, за исключением применения специальных мер, направленных на сохранение и регенерацию историко-градостроительной среды объекта культурного наследия;

2) строительство объектов капитального строительства;

3) осуществление хозяйственной деятельности, причиняющей вред объекту культурного наследия, в том числе ведущей к нарушению гидрологического режима территории, динамическое воздействие на грунты, создающее вибрационные нагрузки;

4) размещение некапитальных сооружений на постоянной основе;

5) установка средств наружной рекламы и информации среднего, большого и крупного формата;

6) прокладка наружных инженерных коммуникаций (теплотрасс, газопроводов, электрокабелей, линий телефонной связи) или оборудования наземным, надземным, совмещенным способом, а также по фасадам зданий, строений и сооружений;

7) установка уличных ограждений, столбов, линий электропередач и связи, малых архитектурных форм, не отвечающих характеристикам элементов исторической среды и требованиям обеспечения визуальной доступности объекта культурного наследия;

8) применение при проведении земляных, землеустроительных, мелиоративных, хозяйственных и иных работ, технологий, оказывающих динамические воздействия на объект культурного наследия и прилегающие к нему территории.

Настоящими Требованиями разрешается:

1) проведение земляных, землеустроительных, мелиоративных, хозяйственных и иных работ, направленных на сохранение и восстановление (регенерацию) историко-градостроительной среды объекта культурного наследия;

2) благоустройство территории по специальным проектам, включая размещение малых архитектурных форм (скамеек, урн и пр.) с применением традиционных материалов (камень, дерево, литой и кованный металл), предусматривающее поддержание исторического облика окружающего пространства объекта культурного наследия;

3) подземная прокладка новых, ремонт и реконструкция существующих подземных инженерных коммуникаций с последующей рекультивацией нарушенных земель;

5) размещение временных сооружений и конструкций, необходимых для проведения событийных мероприятий (концертов, фестивалей и пр.);

6) обеспечение пожарной безопасности объекта культурного наследия и защита его от динамических воздействий.

4.2 Требования к градостроительным регламентам в границах зоны охраняемого природного ландшафта объекта культурного наследия

Настоящими Требованиями запрещается:

1) размещение объектов капитального строительства;

2) установка сплошных ограждений;

3) любая хозяйственная деятельность, которая может привести к изменению природно-исторического ландшафта, нарушающая характер и облик исторического природно-ландшафтного комплекса, насаждений и элементов благоустройства, кроме изменений, связанных с восстановлением нарушенных природных объектов или воссозданием ценных элементов ландшафта;

4) установка рекламных конструкций, щитов, баннеров, растяжек, за исключением праздничного, событийного оформления;

5) прокладка наземных и надземных инженерных коммуникаций, размещение мачтовых конструкций, в том числе вышек сотовой связи;

6) уничтожение ценных зеленых насаждений;

7) загрязнение почв, нарушение почвенного покрова, замусоривание территории.

Настоящими Требованиями разрешается:

1) благоустройство территории с использованием в покрытии пешеходных тротуаров, площадок, традиционных (камень, гранит, гравийная смесь) или имитирующих натуральные материалы (тротуарная плитка) с организацией водоотведения;

2) размещение площадок для отдыха с установкой антивандального уличного оборудования (скамьи, урны);

3) озеленение территории;

4) установка малых архитектурных форм, информационных и памятных знаков, иной историко-культурной информации;

5) ремонт, установка нового отдельно стоящего оборудования городского освещения;

6) подземная прокладка новых, реконструкция и ремонт существующих подземных инженерных сетей;

7) проведение санитарных рубок;

8) размещение временных элементов информационно-декоративного оформления событийного характера (мобильные информационные конструкции), включая праздничное оформление.

4.3 Описание специальных мер, направленных на сохранение и восстановление (регенерацию) историко-градостроительной и природной среды объекта культурного наследия

Сохранение исторически сложившейся взаимосвязанной композиции между площадью им. В. И. Ленина и центральным сквером культуры и отдыха:

1) сохранение культурного ландшафта центрального сквера с фонтанами и зелеными насаждениями, высаженными в середине XX века;

2) реконструкция и капитальный ремонт площади с возможностью изменения эстетических и архитектурно-планировочных параметров, ведущих к повышению комфорта для пользования общественным пространством площади местных жителей, при условии сохранения прежнего взаимодействия пространства площади с центральным сквером культуры и отдыха.

Осуществление указанных в разделе 4 настоящего Приложения разрешенных мероприятий в границах зоны охраны объекта культурного наследия осуществляется в соответствии с федеральным законодательством.

ПРИЛОЖЕНИЕ № 6
к постановлению Правительства
Республики Алтай
от 20 апреля 2023 г. № 160

**ЗОНА ОХРАНЫ,
требования к градостроительным регламентам в зоне охраны объекта
культурного наследия регионального значения «Памятник Ленину»,
расположенного по адресу: Республика Алтай, город Горно-Алтайск,
юго-восточная часть города, по ул. Ленина, от западной стены торгово-
производственного здания (ул. Ленина, д. 199) на расстоянии 10,5 метров**

В целях обеспечения сохранности объекта культурного наследия регионального значения «Памятник Ленину», расположенного по адресу: Республика Алтай, город Горно-Алтайск, юго-восточная часть города, по ул. Ленина, от западной стены торгово-производственного здания (ул. Ленина, д. 199) на расстоянии 10,5 метров (далее - объект культурного наследия), в его исторической среде на сопряженной с ним территории устанавливается зона охраны объекта культурного наследия, в которую входит охранная зона объекта культурного наследия.

1. Карта (схема) границ зоны охраны объекта культурного наследия



УСЛОВНЫЕ ОБОЗНАЧЕНИЯ

- Объект культурного наследия регионального значения «Памятник Ленину» и его территория, утвержденная приказом Инспекции по Государственной охране объектов культурного наследия Республики Алтай от 23.11.2018 №118
- ▨ Охранная зона объекта культурного наследия
- n1 Поворотная точка утвержденной границы территории ОКН и ее номер
- 1 Поворотная точка границы охранной зоны и ее номер

2. Описание границ охранной зоны объекта культурного наследия

Сведения об объекте культурного наследия		
№ п/п	Характеристики	Описание характеристик
1	2	3
1	Местоположение	Республика Алтай, г. Горно-Алтайск
2	Площадь +/- величина погрешности определения площади (P +/- Дельта P)	2000 м ²
3	Иные характеристики	

Сведения о местоположении границ объекта культурного наследия					
1. Система координат <u>МСК-04</u>					
2. Сведения о характерных точках границ					
Обозначение характерных точек границ	Координаты, м		Метод определения координат характерной точки	Средняя квадратическая погрешность положения характерной точки (Mt), м	Описание обозначения точки на местности (при наличии)
	X	Y			
1	2	3	4	5	6
1	643278,535	1335055,672	аналитический	0,1 м	-
2	643264,909	1335021,979	аналитический	0,1 м	-
3	643248,436	1335028,867	аналитический	0,1 м	-
4	643239,751	1335008,502	аналитический	0,1 м	-
5	643216,990	1335018,834	аналитический	0,1 м	-
6	643227,173	1335042,644	аналитический	0,1 м	-
7	643177,008	1335065,555	аналитический	0,1 м	-
8	643191,833	1335095,654	аналитический	0,1 м	-
9	643234,660	1335074,090	аналитический	0,1 м	-
10	643237,355	1335079,781	аналитический	0,1 м	-
11	643254,426	1335071,545	аналитический	0,1 м	-
12	643252,779	1335067,801	аналитический	0,1 м	-
1	643278,535	1335055,672	аналитический	0,1 м	-

2.1 Координатное описание границ охранной зоны объекта культурного наследия

Все точки охранной зоны памятника расположены в основном вдоль улицы Ленина от перекрёстка с улицей Оконечной на юг около 60 метров и 40 метров на север, в пределах границ кадастрового квартала 04:11:010351, также западную границу кадастровых участков 04:11:010351:84 и 04:11:010346:29, восточную границу участков 04:11:010350:18, 04:11:010350:220, 04:11:010350:448, 04:11:010350:15 и 04:11:010347:16, территорию наилучшего зрительного восприятия памятника, за исключением проезжей части улиц.

3. Требования к градостроительным регламентам в зоне охраны объекта культурного наследия

3.1 Требования к градостроительным регламентам в границах охранной зоны объекта культурного наследия

Настоящими Требованиями запрещается:

1) проектирование и проведение строительных работ, за исключением применения специальных мер, направленных на сохранение и регенерацию историко-градостроительной среды объекта культурного наследия;

2) строительство объектов капитального строительства;

3) осуществление хозяйственной деятельности, причиняющей вред объекту культурного наследия, в том числе ведущей к нарушению гидрологического режима территории, динамическое воздействие на грунты, создающее вибрационные нагрузки;

4) размещение некапитальных сооружений;

5) установка средств наружной рекламы и информации среднего, большого и крупного формата;

6) прокладка внешних инженерных коммуникаций (теплотрасс, газопроводов, электрокабелей, линий телефонной связи) или оборудования наземным, надземным, совмещенным способом, а также по фасадам зданий, строений и сооружений;

7) установка уличных ограждений, столбов, линий электропередач и связи, малых архитектурных форм, не отвечающих характеристикам элементов исторической среды и требованиям обеспечения визуальной доступности объекта культурного наследия;

8) применение при проведении земляных, землеустроительных, мелиоративных, хозяйственных и иных работ, технологий, оказывающих динамические воздействия на объект культурного наследия и прилегающие к нему территории.

Настоящими Требованиями разрешается:

1) проведение земляных, землеустроительных, мелиоративных, хозяйственных и иных работ, направленных на сохранение и восстановление

(регенерацию) историко-градостроительной среды объекта культурного наследия;

2) благоустройство территории по специальным проектам, включая организацию пешеходных дорожек, размещение малых архитектурных форм – скамеек, урн, пандусов и других приспособлений, обеспечивающих передвижение маломобильных групп населения с применением традиционных материалов (камень, дерево, литой и кованный металл), предусматривающее поддержание исторического облика окружающего пространства объекта культурного наследия;

3) разбивка газонов;

4) размещение автомобильных стоянок;

5) подземная прокладка новых, ремонт и реконструкция существующих подземных инженерных коммуникаций с последующей рекультивацией нарушенных земель;

6) обеспечение пожарной безопасности объектов культурного наследия и защита их от динамических воздействий.

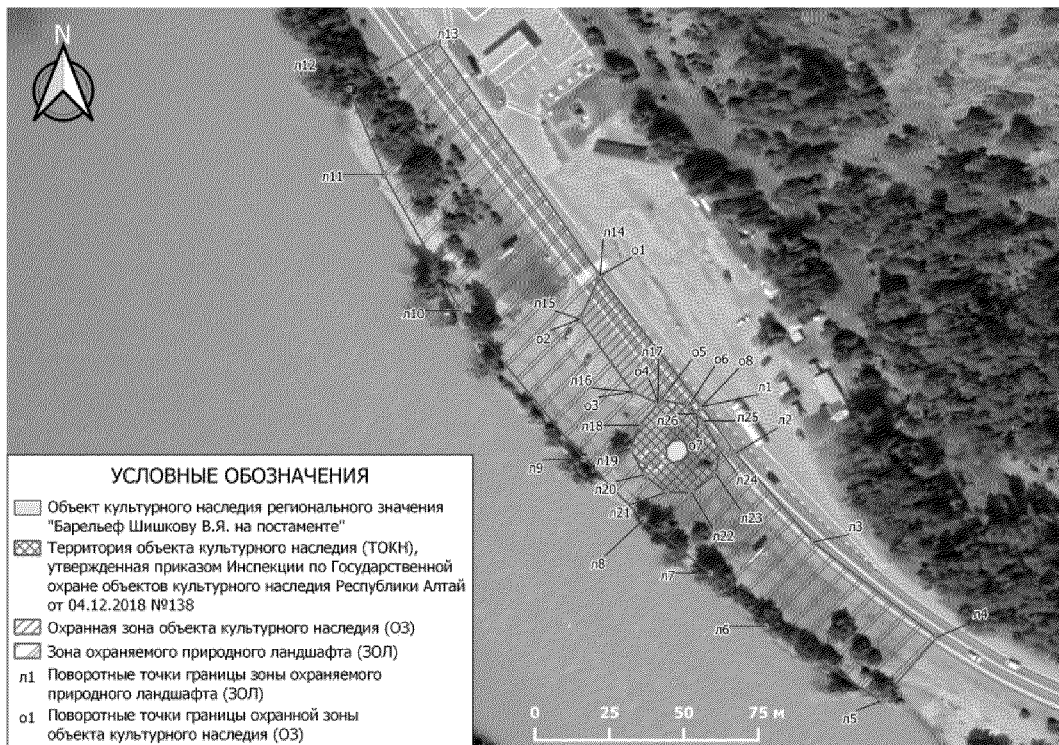
Осуществление указанных в разделе 3 настоящего Приложения разрешенных мероприятий в границах зоны охраны объекта культурного наследия осуществляется в соответствии с федеральным законодательством.

ПРИЛОЖЕНИЕ № 7
к постановлению Правительства
Республики Алтай
от 20 апреля 2023 г. № 160

**ЗОНА ОХРАНЫ,
требования к градостроительным регламентам в зоне охраны объекта
культурного наследия регионального значения «Барельеф Шишкову
В.Я. на постаменте», расположенного по адресу: Республика Алтай,
Майминский район, село Манжерок, км 468 (+100 метров)
автомобильной дороги М-52 «Чуйский тракт»**

В целях обеспечения сохранности объекта культурного наследия регионального значения «Барельеф Шишкову В.Я. на постаменте», расположенного по адресу: Республика Алтай, Майминский район, село Манжерок, км 468 (+100 метров) автомобильной дороги М-52 «Чуйский тракт» (далее - объект культурного наследия), в его исторической среде на сопряженной с ним территории устанавливаются зоны охраны объекта культурного наследия, в которые входят охранная зона объекта культурного наследия и зона охраняемого природного ландшафта.

1. Карта (схема) границ зоны охраны объекта культурного наследия



2. Описание границ охранной зоны объекта культурного наследия

наследия

Сведения об объекте культурного наследия

№ п/п	Характеристики	Описание характеристик
1	2	3
1	Местоположение	Республика Алтай, г. Горно-Алтайск
2	Площадь +/- величина погрешности определения площади (P +/- Дельта P)	-
3	Иные характеристики	

Сведения о местоположении границ объекта культурного наследия					
1. Система координат <u>МСК-04</u>					
2. Сведения о характерных точках границ					
Обозначение характерных точек границ	Координаты, м		Метод определения координат характерной точки	Средняя квадратическая погрешность положения характерной точки (Mt), м	Описание обозначения точки на местности (при наличии)
	X	Y			
1	2	3	4	5	6
1	632233.290	1318464.893	аналитический	0,1 м	-
2	632218.690	1318458.154	аналитический	0,1 м	-
3	632194.431	1318475.974	аналитический	0,1 м	-
4	632190.599	1318484.614	аналитический	0,1 м	-
5	632191.660	1318485.540	аналитический	0,1 м	-
6	632190.050	1318494.950	аналитический	0,1 м	-
7	632187.135	1318497.573	аналитический	0,1 м	-
8	632189.491	1318499.186	аналитический	0,1 м	-
1	632233.290	1318464.893	аналитический	0,1 м	-

2.1 Координатное описание границ охранной зоны объекта культурного наследия

Все точки охранной зоны памятника расположены в пределах границ кадастровых участков 04:01:020202:2, 04:01:020201:42, 04:01:020201:161, 04:01:020201:163 Майминского лесничества, Манжерокского участкового лесничества, квартал 2, части выделов 41, 42 и территорию максимального зрительного восприятия в пределах границ прибрежной зоны непосредственно рядом с объектом с автопарковкой.

3. Описание границ зоны охраняемого природного ландшафта объекта культурного наследия

Сведения об объекте культурного наследия		
№ п/п	Характеристики	Описание характеристик
1	2	3
1	Местоположение	Республика Алтай, г. Горно-Алтайск
2	Площадь +/- величина погрешности определения площади (P +/- Дельта P)	-
3	Иные характеристики	

Сведения о местоположении границ объекта культурного наследия					
1. Система координат <u>МСК-04</u>					
2. Сведения о характерных точках границ					
Обозначение характерных точек границ	Координаты, м		Метод определения координат характерной точки	Средняя квадратическая погрешность положения характерной точки (Mt), м	Описание обозначения точки на местности (при наличии)
	X	Y			
1	2	3	4	5	6
1	632189.491	1318499.186	аналитический	0,1 м	-
2	632173.991	1318510.715	аналитический	0,1 м	-
3	632144.341	1318536.846	аналитический	0,1 м	-
4	632112.595	1318578.475	аналитический	0,1 м	-
5	632091.181	1318559.757	аналитический	0,1 м	-
6	632115.964	1318521.122	аналитический	0,1 м	-
7	632133.709	1318502.254	аналитический	0,1 м	-
8	632151.604	1318479.793	аналитический	0,1 м	-
9	632171.894	1318459.652	аналитический	0,1 м	-
10	632221.385	1318418.172	аналитический	0,1 м	-
11	632266.833	1318392.341	аналитический	0,1 м	-
12	632295.584	1318380.436	аналитический	0,1 м	-
13	632311.532	1318409.936	аналитический	0,1 м	-
14	632233.290	1318464.893	аналитический	0,1 м	-
15	632218.690	1318458.154	аналитический	0,1 м	-
16	632194.431	1318475.974	аналитический	0,1 м	-

17	632190.599	1318484.614	аналитический	0,1 м	-
18	632183.300	1318478.250	аналитический	0,1 м	-
19	632175.340	1318475.290	аналитический	0,1 м	-
20	632166.570	1318480.020	аналитический	0,1 м	-
21	632160.770	1318487.420	аналитический	0,1 м	-
22	632160.790	1318495.940	аналитический	0,1 м	-
23	632167.030	1318504.010	аналитический	0,1 м	-
24	632174.910	1318505.270	аналитический	0,1 м	-
25	632184.740	1318499.730	аналитический	0,1 м	-
26	632187.135	1318497.573	аналитический	0,1 м	-
1	632189.491	1318499.186	аналитический	0,1 м	-

3.1 Координатное описание границ зоны охраняемого природного ландшафта объекта культурного наследия

Граница зоны охраняемого природного ландшафта включает в себя прилегающую прибрежную территорию р. Катунь в пределах границ кадастровых участков 04:01:020202:2, 04:01:020201:42, 04:01:020201:161, 04:01:020201:163 Майминского лесничества, Манжерокского участкового лесничества, квартал 2, части выделов 41, 42 к северо-востоку и юго-западу от объекта культурного наследия, за вычетом площади Федеральной автомобильной дороги Р256 «Чуйский тракт».

4. Требования к градостроительным регламентам в зоне охраны объекта культурного наследия

4.1 Требования к градостроительным регламентам в границах охранной зоны объекта культурного наследия

Настоящими Требованиями запрещается:

- 1) проектирование и проведение строительных работ, за исключением применения специальных мер, направленных на сохранение и регенерацию историко-градостроительной среды объекта культурного наследия;
- 2) строительство объектов капитального строительства;
- 3) осуществление хозяйственной деятельности, причиняющей вред объекту культурного наследия, в том числе ведущей к нарушению гидрологического режима территории, динамическое воздействие на грунты, создающее вибрационные нагрузки;
- 4) размещение некапитальных сооружений;
- 5) установка средств наружной рекламы и информации среднего, большого и крупного формата;

6) прокладка внешних инженерных коммуникаций (теплотрасс, газопроводов, электрокабелей, линий телефонной связи) или оборудования наземным, надземным, совмещенным способом, а также по фасадам зданий, строений и сооружений;

7) установка уличных ограждений, столбов, линий электропередач и связи, малых архитектурных форм, не отвечающих характеристикам элементов исторической среды и требованиям обеспечения визуальной доступности объекта культурного наследия;

8) применение при проведении земляных, землеустроительных, мелиоративных, хозяйственных и иных работ, технологий, оказывающих динамические воздействия на объект культурного наследия и прилегающие к нему территории.

Настоящими Требованиями разрешается:

1) проведение земляных, землеустроительных, мелиоративных, хозяйственных и иных работ, направленных на сохранение и восстановление (регенерацию) историко-градостроительной среды объекта культурного наследия;

2) благоустройство территории по специальным проектам, включая организацию пешеходных дорожек, размещение малых архитектурных форм – скамеек, урн, пандусов и других приспособлений, обеспечивающих передвижение маломобильных групп населения с применением традиционных материалов (камень, дерево, литой и кованный металл), предусматривающее поддержание исторического облика окружающего пространства объекта культурного наследия;

3) разбивка газонов;

4) подземная прокладка новых, ремонт и реконструкция существующих подземных инженерных коммуникаций с последующей рекультивацией нарушенных земель;

5) обеспечение пожарной безопасности объекта культурного наследия и защита его от динамических воздействий.

4.2 Требования к градостроительным регламентам в границах зоны охраняемого природного ландшафта объекта культурного наследия

Настоящими Требованиями запрещается:

1) размещение объектов капитального и некапитального строительства;

2) хозяйственная деятельность, нарушающая характер и облик исторического природного окружения объекта культурного наследия, вызывающая загрязнение почв, воздушного и водного бассейнов, нарушение сложившегося характера гидрологических условий (изменение уровня грунтовых вод);

3) размещение отходов производства и потребления, в том числе организация свалок бытового мусора;

4) прокладка наземных и надземных инженерных коммуникаций, размещение мачтовых конструкций, в том числе вышек сотовой связи;

- 5) уничтожение ценных зеленых насаждений;
- 6) разведение костров;
- 7) размещение указателей с рекламными модулями, скамеек с рекламными модулями, сити-форматов, афишных стендов, тумб, рекламных конструкций большого формата.

Настоящими Требованиями разрешается:

- 1) озеленение территории без применения растений, перекрывающих видовые раскрытия на объект культурного наследия;
- 2) организация дорожно-тропиночной сети с устройством пешеходных и велосипедных дорожек;
- 3) размещение смотровых площадок, площадок для отдыха, ограждений (за исключением сплошных ограждений);
- 4) прокладка подземных инженерных коммуникаций, размещение объектов инженерной инфраструктуры с последующей рекультивацией нарушенных земель;
- 5) проведение санитарных рубок;
- 6) проведение работ по расчистке береговых склонов, укреплению береговой линии реки.

Осуществление указанных в разделе 4 настоящего Приложения разрешенных мероприятий в границах зоны охраны объекта культурного наследия осуществляется в соответствии с федеральным законодательством.
