



Администрация
Главы Республики Бурятия
и Правительства
Республики Бурятия

Буряад Уласай
Толгойлогшын
ба Буряад Уласай Засагай
газарай Захиргаан

29.07.2024

АДМИНИСТРАЦИЯ ГЛАВЫ РЕСПУБЛИКИ БУРЯТИЯ И ПРАВИТЕЛЬСТВА РЕСПУБЛИКИ БУРЯТИЯ
БУРЯАД УЛАСАЙ ТОЛГОЙЛОГШЫН БА БУРЯАДУЛАСАЙ ЗАСАГАЙ ГАЗАРАЙ ЗАХИРГААН
ЗАРЕГИСТРИРОВАННЫЕ ФОРМЫ ИЛИ ПРАВОВЫЕ АКТОВ
ИСПОЛНИТЕЛЬНЫХ ОРГАНОВ ГОСУДАРСТВЕННОЙ
ВЛАСТИ РЕСПУБЛИКИ БУРЯТИЯ
БУРЯАД УЛАСАЙ ГҮРЭНЭЙ ЗАСАГАЙ ГҮСЭДЭЖИ ЗУРГААНУДАЙ ГҮРИМШУУЛГЫН
ХУУЛИТА ШИИДЭБЭРИНҮҮДЭЙ РЕЕСТРТЭ БҮРИДЭЛДЭ АБТАА
НОМЕР ГОСУДАРСТВЕННОЙ РЕГИСТРАЦИИ
ГҮРЭНЭЙ ЗАСАГАЙ ГҮСЭДЭЖИ ДУГААР
№ 032024208
« 01 » « 08 » 20 24 г.

№ 121024

**Об установлении границ объединенной зоны охраны
объекта культурного наследия федерального значения
«Могила Шимкова Ивана Федоровича (1803-1836), декабриста»
и объекта культурного наследия регионального значения «Церковь
Сретенская», расположенных в с. Батурино Прибайкальского района
Республики Бурятия, и об утверждении режимов использования земель и
требований к градостроительным регламентам в границах данных зон**

В соответствии с Федеральным законом от 25.06.2002 № 73-ФЗ «Об объектах культурного наследия (памятниках истории и культуры) народов Российской Федерации», постановлением Правительства Российской Федерации от 12.09.2015 № 972 «Об утверждении Положения о зонах охраны объектов культурного наследия (памятников истории и культуры) народов Российской Федерации и о признании утратившими силу отдельных положений нормативных правовых актов Правительства Российской Федерации», Законом Республики Бурятия от 01.12.2003 № 542-III «Об объектах культурного наследия (памятниках истории и культуры) Республики Бурятия», в целях обеспечения сохранности объекта культурного наследия **п р и к а з ы в а ю**:

1. Установить границы объединенной зоны охраны объекта культурного наследия федерального значения «Могила Шимкова Ивана Федоровича (1803-1836), декабриста» и объекта культурного наследия регионального значения «Церковь Сретенская», расположенных в с. Батурино Прибайкальского района Республики Бурятия, и утвердить режимы использования земель и требования к градостроительным регламентам в границах данных зон охраны, согласно приложению к настоящему приказу.

2. Возмещение убытков, причиненных в связи с установлением объединенной зоны охраны объекта культурного наследия федерального значения «Могила Шимкова Ивана Федоровича (1803-1836), декабриста» и объекта культурного наследия регионального значения «Церковь Сретенская», расположенных в с. Батурино Прибайкальского района Республики Бурятия, осуществляется Администрацией Главы Республики Бурятия и Правительства

Республики Бурятия в порядке и сроки, предусмотренные статьей 57.1 Земельного кодекса Российской Федерации.

3. Настоящий приказ вступает в силу со дня его официального опубликования.

**Заместитель Председателя Правительства
Республики Бурятия - Руководитель
Администрации Главы Республики Бурятия
и Правительства Республики Бурятия**

А.Ц. Гулгенов



Приложение
к приказу Администрации
Главы Республики Бурятия и
Правительства Республики Бурятия
от «29» 07 2024 г. № 121/ска

Описание границ объединенной зоны охраны объекта культурного наследия федерального значения «Могила Шимкова Ивана Федоровича (1803-1836), декабриста» и объекта культурного наследия регионального значения «Церковь Сретенская», расположенных в с. Батурино Прибайкальского района Республики Бурятия

Объединенная зона охраны включает в себя:

- единую охранную зону (ЕОЗ);
- единую зону регулирования застройки и хозяйственной деятельности – подзона 1 (ЕЗРЗ-1), (четыре участка);
- единую зону регулирования застройки и хозяйственной деятельности – подзона 2 (ЕЗРЗ-2);
- единую зону охраняемого природного ландшафта (ЕЗОПЛ), (три участка).

I. Единая охранная зона (ЕОЗ)

(наименование объекта, местоположение границ которого описано (далее – объект))

Раздел 1

Сведения об объекте

№ п/п	Характеристики объекта	Описание характеристик
1	Местоположение объекта	Республика Бурятия, Прибайкальский район, с. Батурино
2	Площадь объекта ± величина погрешности определения площади ($P \pm \Delta P$)	–
3	Иные характеристики объекта	Текстовое описание контура: от точки 1 до точки 2 на юго-восток – 21,79 м; от точки 2 до точки 4 на северо-восток – 82,02 м; от точки 4 до точки 6 на юг – 199,28 м; от точки 6 до точки 7 на северо-запад – 21,99 м; от точки 7 до точки 8 на юго-запад – 30,6 м; от точки 8 до точки 9 на запад – 88,31 м; от точки 9 до точки 11 на север – 64,83 м; от точки 11 до исходной точки 1 на северо-восток – 108,17 м.

Раздел 2

Сведения о местоположении границ объекта

1. Система координат МСК-03 (местная), Зона № 4					
2. Сведения о характерных точках границ объекта					
Обозначение характерных точек границ	Координаты, м		Метод определения координат характерной точки	Средняя квадратическая погрешность положения характерной точки (Мт), м	Описание обозначения точки на местности (при наличии)
	X	Y			
1.	590152.95	4169896.40	Метод спутниковых геодезических измерений (определений)	0,1	–
2.	590143.12	4169915.85	Метод спутниковых геодезических измерений (определений)	0,1	–
3.	590184.19	4169939.70	Метод спутниковых геодезических измерений (определений)	0,1	–

4.	590210.19	4169962.43	Метод спутниковых геодезических измерений (определений)	0,1	-
5.	590040.95	4169966.92	Метод спутниковых геодезических измерений (определений)	0,1	-
6.	590011.29	4169971.32	Метод спутниковых геодезических измерений (определений)	0,1	-
7.	590017.46	4169950.21	Метод спутниковых геодезических измерений (определений)	0,1	-
8.	589995.76	4169928.63	Метод спутниковых геодезических измерений (определений)	0,1	-
9.	589994.70	4169840.33	Метод спутниковых геодезических измерений (определений)	0,1	-
10.	590035.27	4169838.91	Метод спутниковых геодезических измерений (определений)	0,1	-
11.	590059.25	4169842.46	Метод спутниковых геодезических измерений (определений)	0,1	-
12.	590087.37	4169856.77	Метод спутниковых геодезических измерений (определений)	0,1	-
1.	590152.95	4169896.40	Метод спутниковых геодезических измерений (определений)	0,1	-

3. Сведения о характерных точках части (частей) границы объекта

Обозначение характерных точек части границы	Координаты, м		Метод определения координат характерной точки	Средняя квадратическая погрешность положения характерной точки (Mt), м	Описание обозначения точки на местности (при наличии)
	X	Y			
Часть № 1					
-	-	-	-	-	-

Раздел 3

Сведения о местоположении измененных (уточненных) границ объекта

1. Система координат МСК-03, зона 4							
2. Сведения о характерных точках границ объекта							
Обозначение характерных точек границ	Существующие координаты, м		Измененные (уточненные) координаты, м		Метод определения координат характерной точки	Средняя квадратическая погрешность положения характерной точки (Mt), м	Описание обозначения точки на местности (при наличии)
	X	Y	X	Y			
-	-	-	-	-	-	-	-
3. Сведения о характерных точках части (частей) границы объекта							
Часть 1							
-	-	-	-	-	-	-	-

Раздел 4

План границ единой охранной зоны (ЕОЗ)



Масштаб 1:1650

Используемые условные знаки и обозначения:



– территория объекта культурного наследия



– граница зоны с характерной (поворотной) точкой

II. Единая зона регулирования застройки и хозяйственной деятельности – подзона 1 (ЕЗРЗ-1)

(наименование объекта, местоположение границ которого описано (далее – объект))

Раздел 1

Сведения об объекте		
№ п/п	Характеристики объекта	Описание характеристик
1	Местоположение объекта	Республика Бурятия, Прибайкальский район, с. Батурино
2	Площадь объекта ± величина погрешности определения площади ($P \pm \Delta P$)	-
3	Иные характеристики объекта	<p>Текстовое описание контура:</p> <p>Участок 1: от точки 1 до точки 2 на запад – 24,55 м; от точки 2 до точки 3 на юго-запад – 30,4 м; от точки 3 до точки 7 на юго-запад – 388,12 м; от точки 7 до точки 10 на северо-запад – 21,99 м; от точки 10 до точки 11 на юго-запад – 1,05 м; от точки 11 до точки 12 на северо-запад – 21,91 м; от точки 12 до точки 13 на северо-восток – 22,09 м; от точки 13 до точки 14 на северо-запад – 18,43 м; от точки 14 до точки 19 на северо-восток – 57,05 м; от точки 19 до точки 20 на северо-запад – 50,6 м; от точки 20 до точки 23 на северо-восток – 176,4 м; от точки 23 до точки 24 на северо-запад – 15,35 м; от точки 24 до точки 25 на северо-запад – 24,98 м; от точки 25 до точки 28 на северо-восток – 67,12 м; от точки 28 до точки 29 на северо-восток – 99,84 м; от точки 29 до точки 30 на юго-восток – 42,21 м; от точки 30 до точки 1 – 35 м.</p> <p>Участок 2: от точки 31 до точки 35 на северо-восток – 402,85 м; от точки 35 до точки 36 на северо-восток – 21,33 м; от точки 36 до точки 37 на восток – 20,66 м; от точки 37 до точки 38 на восток – 65,56 м; от точки 38 до точки 43 на юг – 260,3 м; от точки 43 до точки 45 на юго-запад – 90,81 м; от точки 45 до точки 48 на юго-запад – 123,6 м; от точки 48 до точки 31 на северо-запад – 94,45 м.</p> <p>Участок 3: от точки 50 до точки 51 на юг – 12,33 м; от точки 51 до точки 52 на запад – 117,34 м; от точки 52 до точки 53 на север – 103,37 м; от точки 53 до точки 54 на север – 261,60 м; от точки 54 до точки 56 на северо-запад – 73,40 м; от точки 56 до точки 57 на восток – 68,60 м; от точки 57 до точки 60 на северо-восток – 71,97 м; от точки 60 до точки 64 на юго-восток – 150,15 м; от точки 64 до точки 50 на юг – 320,95 м.</p> <p>Участок 4: от точки 73 до точки 74 на юго-восток – 72,80 м; от точки 74 до точки 75 на юго-запад – 31,55 м; от точки 75 до точки 77 на юг – 64,83 м; от точки 77 до точки 78 на восток – 88,31 м; от точки 78 до точки 79 на северо-восток – 30,60 м; от точки 79 до точки 80 на юго-восток – 21,99 м; от точки 80 до точки 81 на юго-восток – 118,99 м; от точки 81 до точки 82 на восток – 21,71 м; от точки 82 до точки 83 на юг – 196,06 м; от точки 83 до точки 84 на запад – 98,54 м; от точки 84 до точки 85 на север – 42,09 м; от точки 84 до точки 86 на запад – 168,68 м; от точки 86 до точки 90 на север – 269,14 м; от точки 90 до точки 92 на северо-запад – 39,63 м; от точки 92 до точки 93 на северо-восток – 51,61 м; от точки 93 до точки 73 на северо-восток – 6,43 м.</p>

Раздел 2

Сведения о местоположении границ объекта					
1. Система координат МСК-03 (местная), Зона № 4					
2. Сведения о характерных точках границ объекта					
Обозначение характерных точек границ	Координаты, м		Метод определения координат характерной точки	Средняя квадратическая погрешность положения характерной точки (M _t), м	Описание обозначения точки на местности (при наличии)
	X	Y			
Участок 1					
1.	590564.69	4170067.01	Метод спутниковых геодезических измерений (определений)	0,1	-

2.	590561.47	4170042.67	Метод спутниковых геодезических измерений (определений)	0,1	–
3.	590541.09	4170020.11	Метод спутниковых геодезических измерений (определений)	0,1	–
4.	590427.98	4169971.24	Метод спутниковых геодезических измерений (определений)	0,1	–
5.	590357.01	4169925.64	Метод спутниковых геодезических измерений (определений)	0,1	–
6.	590209.46	4169836.15	Метод спутниковых геодезических измерений (определений)	0,1	–
7.	590202.73	4169831.88	Метод спутниковых геодезических измерений (определений)	0,1	–
8.	590203.34	4169831.05	Метод спутниковых геодезических измерений (определений)	0,1	–
9.	590207.62	4169823.13	Метод спутниковых геодезических измерений (определений)	0,1	–
10.	590214.05	4169813.05	Метод спутниковых геодезических измерений (определений)	0,1	–
11.	590213.23	4169812.39	Метод спутниковых геодезических измерений (определений)	0,1	–
12.	590226.34	4169794.83	Метод спутниковых геодезических измерений (определений)	0,1	–
13.	590244.18	4169807.85	Метод спутниковых геодезических измерений (определений)	0,1	–
14.	590256.01	4169793.72	Метод спутниковых геодезических измерений (определений)	0,1	–
15.	590270.80	4169804.32	Метод спутниковых геодезических измерений (определений)	0,1	–
16.	590286.06	4169814.01	Метод спутниковых геодезических измерений (определений)	0,1	–
17.	590289.25	4169817.01	Метод спутниковых геодезических измерений (определений)	0,1	–
18.	590293.32	4169819.71	Метод спутниковых геодезических измерений (определений)	0,1	–
19.	590301.82	4169827.47	Метод спутниковых геодезических измерений (определений)	0,1	–
20.	590333.86	4169788.30	Метод спутниковых геодезических измерений (определений)	0,1	–
21.	590364.27	4169814.29	Метод спутниковых геодезических измерений (определений)	0,1	–
22.	590400.31	4169844.31	Метод спутниковых геодезических измерений (определений)	0,1	–
23.	590474.48	4169894.38	Метод спутниковых геодезических измерений (определений)	0,1	–
24.	590483.07	4169881.66	Метод спутниковых геодезических измерений (определений)	0,1	–
25.	590504.55	4169868.91	Метод спутниковых геодезических измерений (определений)	0,1	–
26.	590515.11	4169876.31	Метод спутниковых геодезических измерений (определений)	0,1	–
27.	590533.60	4169893.20	Метод спутниковых геодезических измерений (определений)	0,1	–
28.	590552.89	4169915.11	Метод спутниковых геодезических измерений (определений)	0,1	–
29.	590602.80	4170001.58	Метод спутниковых геодезических измерений (определений)	0,1	–
30.	590588.40	4170041.26	Метод спутниковых геодезических измерений (определений)	0,1	–
1.	590564.69	4170067.01	Метод спутниковых геодезических измерений (определений)	0,1	–

Участок 2

31.	590186.55	4169831.98	Метод спутниковых геодезических измерений (определений)	0,1	–
32.	590299.32	4169900.45	Метод спутниковых геодезических измерений (определений)	0,1	–
33.	590353.17	4169932.45	Метод спутниковых геодезических измерений (определений)	0,1	–
34.	590418.77	4169976.06	Метод спутниковых геодезических измерений (определений)	0,1	–
35.	590536.52	4170029.98	Метод спутниковых геодезических измерений (определений)	0,1	–
36.	590549.70	4170046.75	Метод спутниковых геодезических измерений (определений)	0,1	–
37.	590553.99	4170066.96	Метод спутниковых геодезических измерений (определений)	0,1	–
38.	590541.48	4170131.32	Метод спутниковых геодезических измерений (определений)	0,1	–
39.	590484.21	4170106.75	Метод спутниковых геодезических измерений (определений)	0,1	–
40.	590427.55	4170088.39	Метод спутниковых геодезических измерений (определений)	0,1	–
41.	590396.75	4170077.41	Метод спутниковых геодезических измерений (определений)	0,1	–
42.	590353.46	4170067.57	Метод спутниковых геодезических измерений (определений)	0,1	–
43.	590292.86	4170058.18	Метод спутниковых геодезических измерений (определений)	0,1	–
44.	590281.78	4170034.32	Метод спутниковых геодезических измерений (определений)	0,1	–
45.	590248.23	4169979.22	Метод спутниковых геодезических измерений (определений)	0,1	–
46.	590210.19	4169962.43	Метод спутниковых геодезических измерений (определений)	0,1	–
47.	590184.19	4169939.7	Метод спутниковых геодезических измерений (определений)	0,1	–
48.	590143.12	4169915.85	Метод спутниковых геодезических измерений (определений)	0,1	–
49.	590152.95	4169896.40	Метод спутниковых геодезических измерений (определений)	0,1	–
31.	590186.55	4169831.98	Метод спутниковых геодезических измерений (определений)	0,1	–
Участок 3					
50.	589718.54	4169735.41	Метод спутниковых геодезических измерений (определений)	0,1	–
51.	589706.27	4169734.24	Метод спутниковых геодезических измерений (определений)	0,1	–
52.	589705.97	4169616.90	Метод спутниковых геодезических измерений (определений)	0,1	–
53.	589807.27	4169596.3	Метод спутниковых геодезических измерений (определений)	0,1	–
54.	590068.47	4169581.83	Метод спутниковых геодезических измерений (определений)	0,1	–
55.	590101.43	4169567.14	Метод спутниковых геодезических измерений (определений)	0,1	–
56.	590137.90	4169559.24	Метод спутниковых геодезических измерений (определений)	0,1	–
57.	590145.72	4169627.39	Метод спутниковых геодезических измерений (определений)	0,1	–
58.	590152.83	4169645.41	Метод спутниковых геодезических измерений (определений)	0,1	–
59.	590171.34	4169692.04	Метод спутниковых геодезических измерений (определений)	0,1	–

60.	590172.17	4169693.74	Метод спутниковых геодезических измерений (определений)	0,1	–
61.	590094.49	4169731.65	Метод спутниковых геодезических измерений (определений)	0,1	–
62.	590076.1	4169743.28	Метод спутниковых геодезических измерений (определений)	0,1	–
63.	590065.17	4169749.57	Метод спутниковых геодезических измерений (определений)	0,1	–
64.	590038.42	4169761.55	Метод спутниковых геодезических измерений (определений)	0,1	–
65.	590016.65	4169760.54	Метод спутниковых геодезических измерений (определений)	0,1	–
66.	589977.81	4169757.62	Метод спутниковых геодезических измерений (определений)	0,1	–
67.	589943.17	4169754.83	Метод спутниковых геодезических измерений (определений)	0,1	–
68.	589908.56	4169751.90	Метод спутниковых геодезических измерений (определений)	0,1	–
69.	589873.86	4169748.97	Метод спутниковых геодезических измерений (определений)	0,1	–
70.	589837.09	4169745.86	Метод спутниковых геодезических измерений (определений)	0,1	–
71.	589799.49	4169742.68	Метод спутниковых геодезических измерений (определений)	0,1	–
72.	589757.74	4169739.15	Метод спутниковых геодезических измерений (определений)	0,1	–
50.	589718.54	4169735.41	Метод спутниковых геодезических измерений (определений)	0,1	–
Участок 4					
73.	590117.88	4169787.98	Метод спутниковых геодезических измерений (определений)	0,1	–
74.	590122.13	4169792.81	Метод спутниковых геодезических измерений (определений)	0,1	–
75.	590087.37	4169856.77	Метод спутниковых геодезических измерений (определений)	0,1	–
76.	590059.25	4169842.46	Метод спутниковых геодезических измерений (определений)	0,1	–
77.	590035.27	4169838.91	Метод спутниковых геодезических измерений (определений)	0,1	–
78.	589994.7	4169840.33	Метод спутниковых геодезических измерений (определений)	0,1	–
79.	589995.76	4169928.63	Метод спутниковых геодезических измерений (определений)	0,1	–
80.	590017.46	4169950.21	Метод спутниковых геодезических измерений (определений)	0,1	–
81.	590011.29	4169971.32	Метод спутниковых геодезических измерений (определений)	0,1	–
82.	589896.73	4170003.47	Метод спутниковых геодезических измерений (определений)	0,1	–
83.	589897.75	4170025.16	Метод спутниковых геодезических измерений (определений)	0,1	–
84.	589702.52	4170007.14	Метод спутниковых геодезических измерений (определений)	0,1	–
85.	589707.21	4169908.71	Метод спутниковых геодезических измерений (определений)	0,1	–
86.	589749.14	4169912.32	Метод спутниковых геодезических измерений (определений)	0,1	–
87.	589770.53	4169745.00	Метод спутниковых геодезических измерений (определений)	0,1	–
88.	589822.14	4169749.44	Метод спутниковых геодезических измерений (определений)	0,1	–

Раздел 4

План границ единой зоны регулирования застройки и хозяйственной деятельности – подзона 1 (ЕЗРЗ-1)
Участок 1



Масштаб 1:2900

Используемые условные знаки и обозначения:

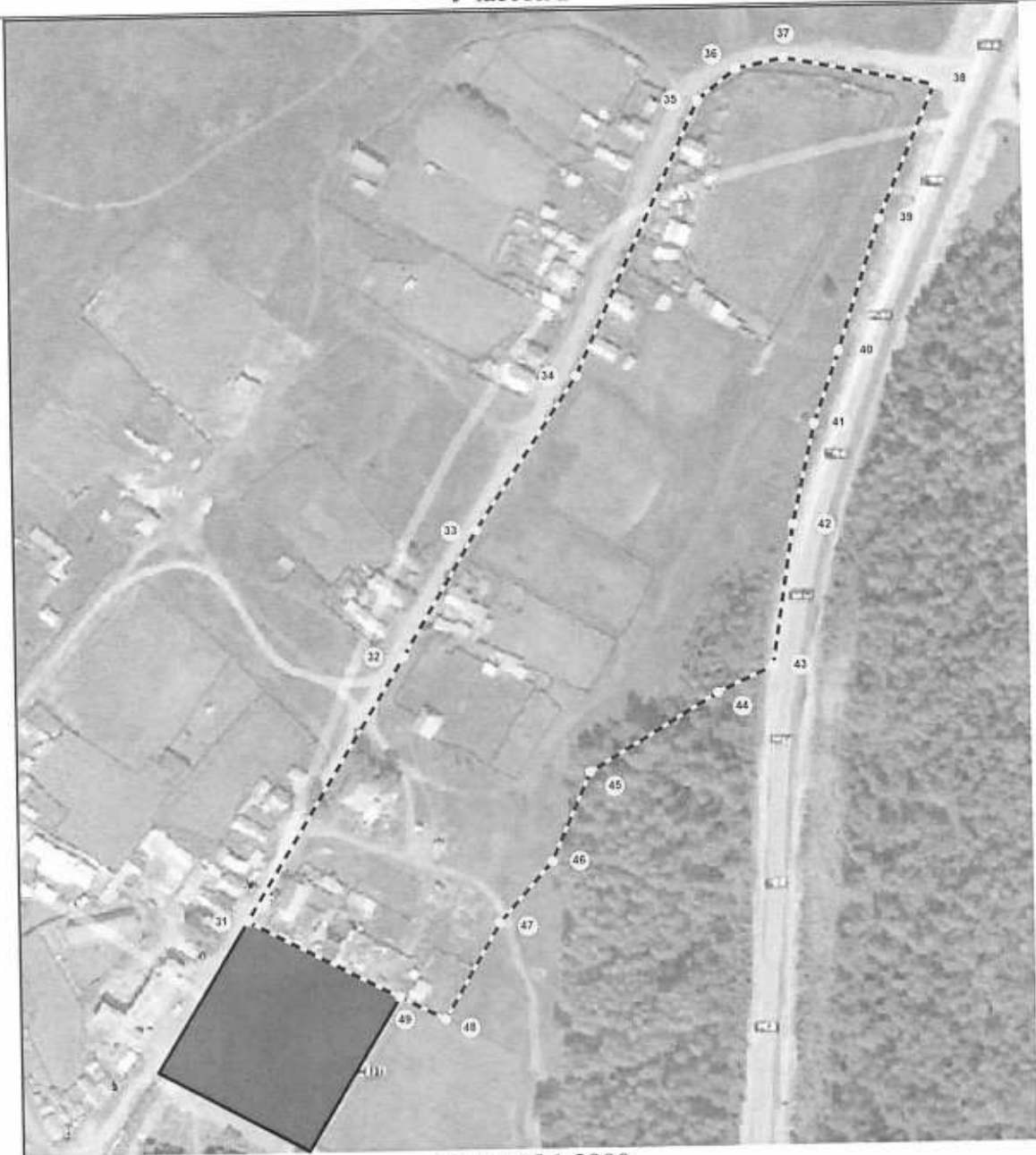


– территория объекта культурного наследия



– граница зоны с характерной (поворотной) точкой

План границ единой зоны регулирования застройки и хозяйственной
деятельности – подзона 1 (ЕЗРЗ-1)
Участок 2

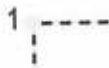


Масштаб 1:2900

Используемые условные знаки и обозначения:



– территория объекта культурного наследия



– граница зоны с характерной (поворотной) точкой

План границ единой зоны регулирования застройки и хозяйственной
деятельности – подзона 1 (ЕЗРЗ-1)
Участок 3



Масштаб 1:2900

Используемые условные знаки и обозначения:



– территория объекта культурного наследия





– граница зоны с характерной (поворотной) точкой

План границ единой зоны регулирования застройки и хозяйственной
деятельности – подзона 1 (ЕЗРЗ-1)
Участок 4



Масштаб 1:2900

Используемые условные знаки и обозначения:

-  – территория объекта культурного наследия
-  – граница зоны с характерной (поворотной) точкой

III. Единая зона регулирования застройки и хозяйственной деятельности – подзона 2 (ЕЗРЗ-2)

(наименование объекта, местоположение границ которого описано (далее – объект))

Раздел 1

Сведения об объекте

№ п/п	Характеристики объекта	Описание характеристик
1	Местоположение объекта	Республика Бурятия, Прибайкальский район, с. Батурино
2	Площадь объекта ± величина погрешности определения площади ($P \pm \Delta P$)	–
3	Иные характеристики объекта	Текстовое описание контура: от точки 1 до точки 2 на северо-запад – 138,9 м; от точки 2 до точки 6 на северо-восток – 162,25 м; от точки 6 до точки 7 на юго-восток – 50,6 м; от точки 7 до точки 12 на юго-запад – 57,05 м; от точки 12 до точки 13 на юго-восток – 18,43 м; от точки 13 до точки 14 на юго-запад – 22,09 м; от точки 14 до точки 15 на юго-восток – 21,91 м; от точки 15 до точки 16 на северо-восток – 1,05 м; от точки 16 до точки 19 на юго-восток – 21,99 м; от точки 19 до точки 20 на юго-запад – 83,58 м; от точки 20 до точки 1 на юго-запад – 62,35 м.

Раздел 2

Сведения о местоположении границ объекта

1. Система координат МСК-03 (местная), Зона № 4

2. Сведения о характерных точках границ объекта

Обозначение характерных точек границ	Координаты, м		Метод определения координат характерной точки	Средняя квадратическая погрешность положения характерной точки (M_t), м	Описание обозначения точки на местности (при наличии)
	X	Y			
1.	590083.03	4169748.70	Метод спутниковых геодезических измерений (определений)	0,1	–
2.	590207.77	4169687.6	Метод спутниковых геодезических измерений (определений)	0,1	–
3.	590250.44	4169715.21	Метод спутниковых геодезических измерений (определений)	0,1	–
4.	590283.20	4169741.59	Метод спутниковых геодезических измерений (определений)	0,1	–
5.	590331.10	4169782.68	Метод спутниковых геодезических измерений (определений)	0,1	–
6.	590333.86	4169788.3	Метод спутниковых геодезических измерений (определений)	0,1	–
7.	590301.82	4169827.47	Метод спутниковых геодезических измерений (определений)	0,1	–
8.	590293.32	4169819.71	Метод спутниковых геодезических измерений (определений)	0,1	–
9.	590289.25	4169817.01	Метод спутниковых геодезических измерений (определений)	0,1	–
10.	590286.06	4169814.01	Метод спутниковых геодезических измерений (определений)	0,1	–
11.	590270.80	4169804.32	Метод спутниковых геодезических измерений (определений)	0,1	–
12.	590256.01	4169793.72	Метод спутниковых геодезических измерений (определений)	0,1	–
13.	590244.18	4169807.85	Метод спутниковых геодезических измерений (определений)	0,1	–
14.	590226.34	4169794.83	Метод спутниковых геодезических измерений (определений)	0,1	–
15.	590213.23	4169812.39	Метод спутниковых геодезических измерений (определений)	0,1	–

16.	590214.05	4169813.05	Метод спутниковых геодезических измерений (определений)	0,1	-
17.	590207.62	4169823.13	Метод спутниковых геодезических измерений (определений)	0,1	-
18.	590203.34	4169831.05	Метод спутниковых геодезических измерений (определений)	0,1	-
19.	590202.73	4169831.88	Метод спутниковых геодезических измерений (определений)	0,1	-
20.	590132.15	4169787.11	Метод спутниковых геодезических измерений (определений)	0,1	-
1.	590083.03	4169748.70	Метод спутниковых геодезических измерений (определений)	0,1	-
3. Сведения о характерных точках части (частей) границы объекта					
Обозначение характерных точек части границы	Координаты, м		Метод определения координат характерной точки	Средняя квадратическая погрешность положения характерной точки (Mt), м	Описание обозначения точки на местности (при наличии)
	X	Y			
1	2	3	4	5	6
Часть № 1					
-	-	-	-	-	-

Раздел 3

Сведения о местоположении измененных (уточненных) границ объекта							
1. Система координат МСК-03, зона 4							
2. Сведения о характерных точках границ объекта							
Обозначение характерных точек границ	Существующие координаты, м		Измененные (уточненные) координаты, м		Метод определения координат характерной точки	Средняя квадратическая погрешность положения характерной точки (Mt), м	Описание обозначения точки на местности (при наличии)
	X	Y	X	Y			
-	-	-	-	-	-	-	-
3. Сведения о характерных точках части (частей) границы объекта							
Часть 1							
-	-	-	-	-	-	-	-

Раздел 4

План границ единой зоны регулирования застройки и хозяйственной деятельности – подзона 2 (ЕЗРЗ-2)



Масштаб 1:2000

Используемые условные знаки и обозначения:



– территория объекта культурного наследия



– граница зоны с характерной (поворотной) точкой

IV. Единая зона охраняемого природного ландшафта (ЕЗОПЛ)

(наименование объекта, местоположение границ которого описано (далее – объект))

Раздел 1

Сведения об объекте		
№ п/п	Характеристики объекта	Описание характеристик
1	Местоположение объекта	Республика Бурятия, Прибайкальский район, с. Батурино
2	Площадь объекта ± величина погрешности определения площади ($P \pm \Delta P$)	-
3	Иные характеристики объекта	<p>Текстовое описание контура:</p> <p>Участок 1: от точки 1 до точки 4 на юго-запад – 572,11 м; от точки 4 до точки 5 на запад – 70,12 м; от точки 5 до точки 6 на северо-запад – 35,00 м; от точки 6 до точки 7 на запад – 42,21 м; от точки 7 до точки 1 на северо-восток – 595,52 м.</p> <p>Участок 2: от точки 8 до точки 9 на северо-восток – 41,58 м; от точки 9 до точки 11 на северо-восток – 90,81 м; от точки 11 до точки 12 на юг – 396,48 м; от точки 12 до точки 13 на запад – 21,71 м; от точки 13 до точки 15 на северо-запад – 148,97 м; от точки 15 до точки 8 на север – 169,3 м.</p> <p>Участок 3: от точки 16 до точки 17 на восток – 168,69 м; от точки 17 до точки 18 на юг – 42,09 м; от точки 18 до точки 19 на восток – 90,55 м; от точки 19 до точки 21 на юг – 961,36 м; от точки 21 до точки 22 на запад – 31,87 м; от точки 22 до точки 25 на северо-запад – 919,77 м; от точки 25 до точки 16 на север – 115,13 м.</p>

Раздел 2

Сведения о местоположении границ объекта					
1. Система координат МСК-03 (местная), Зона № 4					
2. Сведения о характерных точках границ объекта					
Обозначение характерных точек границ	Координаты, м		Метод определения координат характерной точки	Средняя квадратическая погрешность положения характерной точки (Mt), м	Описание обозначения точки на местности (при наличии)
	X	Y			
Участок 1					
1.	591079.45	4170358.58	Метод спутниковых геодезических измерений (определений)	0,1	-
2.	590686.16	4170196.90	Метод спутниковых геодезических измерений (определений)	0,1	-
3.	590641.32	4170175.98	Метод спутниковых геодезических измерений (определений)	0,1	-
4.	590552.48	4170136.06	Метод спутниковых геодезических измерений (определений)	0,1	-
5.	590564.69	4170067.01	Метод спутниковых геодезических измерений (определений)	0,1	-
6.	590588.40	4170041.26	Метод спутниковых геодезических измерений (определений)	0,1	-
7.	590602.80	4170001.58	Метод спутниковых геодезических измерений (определений)	0,1	-
1.	591079.45	4170358.58	Метод спутниковых геодезических измерений (определений)	0,1	-
Участок 2					
8.	590210.19	4169962.43	Метод спутниковых геодезических измерений (определений)	0,1	-
9.	590248.23	4169979.22	Метод спутниковых геодезических измерений (определений)	0,1	-
10.	590281.78	4170034.32	Метод спутниковых геодезических измерений (определений)	0,1	-

Раздел 4

План границ единой зоны охраняемого природного ландшафта (ЕЗОПЛ)
Участок 1

Масштаб 1:4000

Используемые условные знаки и обозначения:



– территория объекта культурного наследия



– граница зоны с характерной (поворотной) точкой

План границ единой зоны охраняемого природного ландшафта (ЕЗОПЛ)
Участок 2



Масштаб 1:3000

Используемые условные знаки и обозначения:



– территория объекта культурного наследия



– граница зоны с характерной (поворотной) точкой

План границ единой зоны охраняемого природного ландшафта (ЕЗОПЛ)
Участок 3



Масштаб 1:7500

Используемые условные знаки и обозначения:



– территория объекта культурного наследия



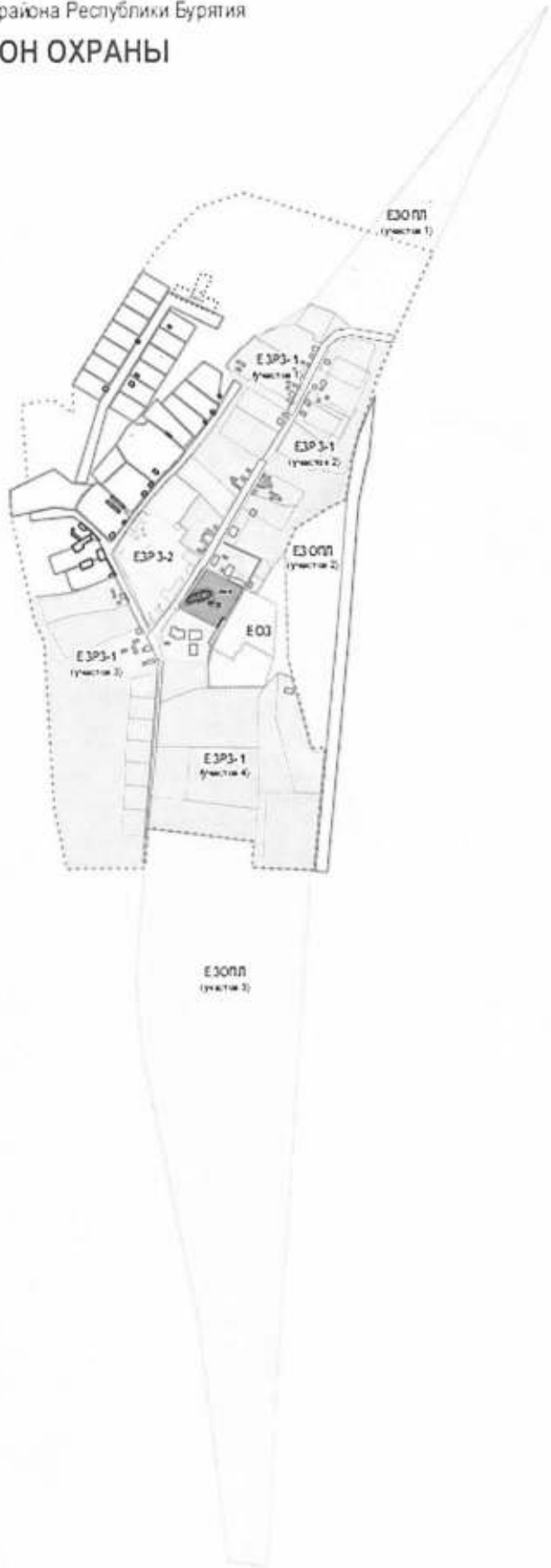
– граница зоны с характерной (поворотной) точкой

Проект объединенной зоны охраны объектов культурного наследия
расположенных в с. Батурино Прибайкальского района Республики Бурятия

ОСНОВНОЙ ЧЕРТЕЖ ГРАНИЦ ЗОН ОХРАНЫ

УСЛОВНЫЕ ОБОЗНАЧЕНИЯ

-  объекты культурного наследия (ОКН) по статусу в местной истории
-  территория ОКН
-  границы исторической застройки
-  исторические и традиционные градостроительные застройки
-  современная застройка
-  рельефы старой формы
-  участки (участки)
-  границы населенного пункта
-  рельеф
-  граница действующая
-  действующие территории
-  Батурино-ый тракт
-  Единая охранная зона ОКН (ЕОЗ)
-  Единая зона регулирования застройки и хозяйственной деятельности I типа (ЕЗРЗ-1)
-  Единая зона регулирования застройки и хозяйственной деятельности II типа (ЕЗРЗ-2)
-  Единая зона охраняемого природного ландшафта (ЕЗОП)



ЭКСПЛИКАЦИЯ
объектов культурного наследия

- 1 - «Церковь Спаса Преображения»
- 2 - «Могила Шамшад Ибана Федоровича (1803-1836), декабриста»

М 1 : 6 500
в масштабе 1:6500



Ассоциация «Историко-культурное наследие Республики Бурятия»
Иркутская государственная архитектурно-строительная академия
и Иркутский государственный университет имени Г.Д. Сухомлина
Иркутск, 2023



Режимы использования земель и требования к градостроительным регламентам в границах объединенной зоны охраны объекта культурного наследия федерального значения «Могила Шимкова Ивана Федоровича (1803-1836), декабриста» и объекта культурного наследия регионального значения «Церковь Сретенская», расположенных в с. Батурино Прибайкальского района Республики Бурятия

1. Режим использования земель и требования к градостроительным регламентам в границах единой охранной зоны (ЕОЗ):

Разрешается:

а) хозяйственная деятельность, направленная на регенерацию историко-градостроительной среды объектов культурного наследия (восстановление, воссоздание, восполнение частично или полностью утраченных элементов и (или) характеристик историко-градостроительной среды);

б) проведение работ по озеленению при условии обеспечения визуального восприятия объектов культурного наследия;

в) ремонт и реконструкция существующих линейных объектов инженерной инфраструктуры, прокладка (строительство) новых объектов инженерной инфраструктуры подземным способом;

г) установка отдельно стоящего оборудования освещения;

д) благоустройство территории в соответствии с исторической и культурной традицией с применением традиционных материалов, малых архитектурных форм.

Запрещается:

а) строительство объектов капитального строительства, за исключением применения специальных мер, направленных на регенерацию историко-градостроительной среды объектов культурного наследия;

б) возведение объектов некапитального строительства (установка временных построек, киосков, навесов и т.д.);

в) хозяйственная деятельность, ухудшающая физическое состояние, нарушающая визуальное восприятие объектов культурного наследия, затрудняющая доступ к объектам культурного наследия;

г) строительство (прокладка) инженерных коммуникаций надземным или наземным способом;

д) возведение отдельно стоящих телевизионных и радиоантенн, базовых станций сотовой связи;

е) запрещается посадка высокорослых деревьев хвойных и лиственных пород, препятствующих восприятию объектов культурного наследия;

ж) размещение отдельно стоящих рекламных и (или) информационных конструкций, наружной рекламы на фасадах и крышах зданий, строений, сооружений, за исключением информационных конструкций, содержащих информацию о популяризации и использовании объектов культурного наследия, информацию о деятельности монастыря – размерами не более 1,0 × 1,6 метра,

высотой от планировочной отметки (для отдельно стоящих конструкций) не более 2,0 метра, а также временных элементов информационно-декоративного оформления событийного характера, включая праздничное оформление.

2. Режим использования земель и требования к градостроительным регламентам в границах единой зоны регулирования застройки и хозяйственной деятельности - подзона 1 (ЕЗРЗ-1):

Разрешается:

- а) строительство, реконструкция объектов капитального строительства в соответствии с предельной высотой зданий, строений, сооружений – не более 7 метров по отметке конька кровель от наиболее низкой планировочной отметки участка строительства;
- б) снос (демонтаж) объектов капитального и некапитального строительства;
- в) благоустройство территории, установка элементов благоустройства (скамьи, урны, цветочницы), установка произведений монументально-декоративного искусства, памятных знаков, малых архитектурных форм;
- г) проведение работ по озеленению, организация газонов, цветников;
- д) применение отдельно стоящего оборудования освещения.

Запрещается:

- а) строительство объектов капитального строительства, превышающих пределы допустимых высотных параметров - до 7 метров от наиболее низкой планировочной отметки участка строительства (существующих на момент установления данных зон охраны) до верхней отметки конструктивных элементов крыши;
- б) реконструкция объектов капитального строительства, существующих на момент установления данных зон охраны, связанная с превышением допустимого высотного параметра - до 7 метров от планировочной отметки уровня земли до верхней отметки конструктивных элементов крыши;
- в) при реконструкции и строительстве объектов капитального строительства расположенных по фронту улиц применение диссонансных, по отношению к объекту культурного наследия, объемно-пространственных и архитектурных решений, в том числе использование ярких цветовых решений в отделке фасадов, кровельном покрытии, применение сплошного остекления фасадов, использование цветного стекла; применение высоких (более 40 градусов) скатных кровель, башен, шпилей, куполов и иных доминантных элементов в завершениях сооружений;
- г) строительство (прокладка) инженерных коммуникаций – теплотрасс, сетей водоснабжения и водоотведения наземным и надземным способом;
- д) размещение отдельно стоящих рекламных конструкций, наружной рекламы на фасадах и крышах зданий, строений, сооружений, за исключением информационных конструкций, содержащих информацию о популяризации и использовании объектов культурного наследия, информацию о деятельности

монастыря – размерами не более 1,0 × 1,6 метра, высотой от планировочной отметки (для отдельно стоящих конструкций) не более 2,0 метра, а также временных элементов информационно-декоративного оформления событийного характера, включая праздничное оформление;

е) размещение отдельно стоящих телевизионных и радиоантенн, базовых станций сотовой связи;

ж) использование строительных технологий, создающих динамические нагрузки и оказывающих негативное воздействие на объекты культурного наследия.

3. Режим использования земель и требования к градостроительным регламентам в границах единой зоны регулирования застройки и хозяйственной деятельности - подзона 2 (ЕЗРЗ-2):

Разрешается:

а) строительство, реконструкция объектов капитального строительства в соответствии с предельной высотой зданий, строений, сооружений – не более 10 метров по отметке конька кровель от наиболее низкой планировочной отметки участка строительства;

б) снос (демонтаж) объектов капитального и некапитального строительства;

в) благоустройство территории, установка элементов благоустройства (скамьи, урны, цветочницы), установка произведений монументально-декоративного искусства, памятных знаков, малых архитектурных форм;

г) проведение работ по озеленению, организация газонов, цветников;

д) применение отдельно стоящего оборудования освещения.

Запрещается:

а) новое строительство объектов капитального строительства, превышающих пределы допустимых высотных параметров - до 10 метров от планировочной отметки уровня земли до верхней отметки конструктивных элементов крыши;

б) реконструкция объектов капитального строительства, существующих на момент установления данных зон охраны и не превышающих пределы допустимых высотных параметров (до 10 метров), связанная с превышением допустимых высотных параметров - до 10 метров от планировочной отметки уровня земли до верхней отметки конструктивных элементов крыши;

в) при реконструкции и строительстве объектов капитального строительства расположенных по фронту улиц применение диссонансных, по отношению к объекту культурного наследия, объемно-пространственных и архитектурных решений, в том числе использование ярких цветовых решений в отделке фасадов, кровельном покрытии, применение сплошного остекления фасадов, использование цветного стекла; применение высоких (более 40 градусов) скатных кровель, башен, шпилей, куполов и иных доминантных элементов в завершениях сооружений;

- г) размещение отдельно стоящих рекламных конструкций, наружной рекламы на фасадах и крышах зданий, строений, сооружений, на ограждениях;
- д) строительство (прокладка) инженерных коммуникаций – теплотрасс, сетей водоснабжения и водоотведения наземным и надземным способом;
- е) размещение отдельно стоящих телевизионных и радиоантенн, базовых станций сотовой связи;
- ж) размещение взрывоопасных и пожароопасных объектов, объектов с динамическим воздействием;
- з) использование строительных технологий, создающих динамические нагрузки и оказывающих негативное воздействие на объекты культурного наследия.

4. Режим использования земель и требования к градостроительным регламентам в границах единой зоны охраняемого природного ландшафта (ЕЗОПЛ):

Разрешается:

- а) сохранение (регенерация) природного ландшафта, связанного композиционно с объектами культурного наследия;
- б) проведение мероприятий по предотвращению образования водной, ветровой эрозий, предотвращению образования оврагов;
- в) проведение мероприятий по рекультивации нарушенных земель;
- г) уход за зелеными насаждениями (прореживание, обрезка крон, стрижка кустарников).

Запрещается:

- а) строительство объектов капитального строительства;
 - б) строительство (прокладка) инженерных коммуникаций – теплотрасс, газопроводов, сетей водоснабжения и водоотведения наземным и надземным способом;
 - в) размещение отдельно стоящих рекламных и (или) информационных конструкций, наружной рекламы на фасадах и крышах строений, сооружений, на ограждениях;
 - г) изменение характеристик природного ландшафта, в том числе отметок природного рельефа и соотношения открытых и закрытых пространств;
 - д) установка глухих ограждений.
-