



Администрация
Главы Республики Бурятия
и Правительства
Республики Бурятия

Буряад Уласай
Толгойлогшын
Ба Буряад Уласай Засагай
газарай Захиргаан

ХУЛИГА ШИИДЭЭРИНҮҮДЭЙ РЕЕСТРЭ БҮРИДЭНДЭ АБТАА
НОМЕР ГОСУДАРСТВЕННОЙ РЕГИСТРАЦИИ
ГҮРЭ ГЭНГЭЙЛДЭЭ БА БҮРЭД
ПРИКАЗ
№ 032024136
г. 23 05 20 24 г.

21.05.2024

№ 870кн

г. Улан-Удэ

**Об установлении границ зон охраны
объекта культурного наследия регионального значения
«Здания красных казарм», расположенного по адресу:
Республика Бурятия, г. Улан-Удэ, ул. Конечная, 6,
и об утверждении требований к градостроительным
регламентам в границах данных зон**

В соответствии с Федеральным законом от 25.06.2002 № 73-ФЗ «Об объектах культурного наследия (памятниках истории и культуры) народов Российской Федерации», постановлением Правительства Российской Федерации от 12.09.2015 № 972 «Об утверждении Положения о зонах охраны объектов культурного наследия (памятников истории и культуры) народов Российской Федерации и о признании утратившими силу отдельных положений нормативных правовых актов Правительства Российской Федерации», Законом Республики Бурятия от 01.12.2003 № 542-III «Об объектах культурного наследия (памятниках истории и культуры) Республики Бурятия», в целях обеспечения сохранности объекта культурного наследия **п р и к а з ы в а ю**:

1. Установить границы зон охраны объекта культурного наследия регионального значения «Здания красных казарм», расположенного по адресу: Республика Бурятия, г. Улан-Удэ, ул. Конечная, 6, согласно приложению № 1 к настоящему приказу.

2. Утвердить требования к градостроительным регламентам в границах данных зон согласно приложению № 2 к настоящему приказу.

3. Возмещение убытков, причиненных в связи с установлением зон охраны объекта культурного наследия регионального значения «Здания красных казарм», расположенного в г. Улан-Удэ Республики Бурятия, осуществляется Администрацией Главы Республики Бурятия и Правительства Республики Бурятия в порядке и сроки, предусмотренные статьей 57.1 Земельного кодекса Российской Федерации.

4. Настоящий приказ вступает в силу со дня его официального опубликования.

**Исполняющий обязанности Руководителя
Администрации Главы Республики Бурятия
и Правительства Республики Бурятия**

С.Р. Тэлин



**Описание границ зон охраны
объекта культурного наследия регионального значения
«Здания красных казарм», расположенного по адресу:
Республика Бурятия, г. Улан-Удэ, ул. Конечная, 6**

Зоны охраны объекта культурного наследия регионального значения
«Здания красных казарм» включает в себя охранную зону (ОЗ).

I. Охранная зона (ОЗ)

(наименование объекта, местоположение границ которого описано (далее – объект))

Раздел 1

Сведения об объекте

№ п/п	Характеристики объекта	Описание характеристик
1	Местоположение объекта	Республика Бурятия, г. Улан-Удэ, ул. Конечная, 6
2	Площадь объекта ± величина погрешности определения площади ($P \pm \Delta P$)	–
3	Иные характеристики объекта	Текстовое описание внешнего контура: от точки 1 до точки 2 на юго-восток – 136,25 м; от точки 2 до точки 3 на юго-запад – 19,96 м; от точки 3 до точки 4 на юго-восток – 144,42 м; от точки 4 до точки 5 на юго-запад – 50,87 м; от точки 5 до точки 6 на северо-запад – 97,55 м; от точки 6 до точки 7 на юго-запад 71,82 м; от точки 7 до точки 8 на северо-запад 108,51 м; от точки 8 до точки 9 на юго-запад 1,92 м; от точки 9 до точки 10 на юго-запад 27,89 м; от точки 10 до точки 11 на юго-запад 16,04 м; от точки 11 до точки 12 на юго-запад 19,28 м; от точки 12 до точки 13 на юго-запад 4,53 м; от точки 13 до точки 1 на северо-запад 149,20 м. Внутренние контуры охранной зоны совпадают с границами территорий объекта культурного наследия.

Раздел 2

Сведения о местоположении границ объекта

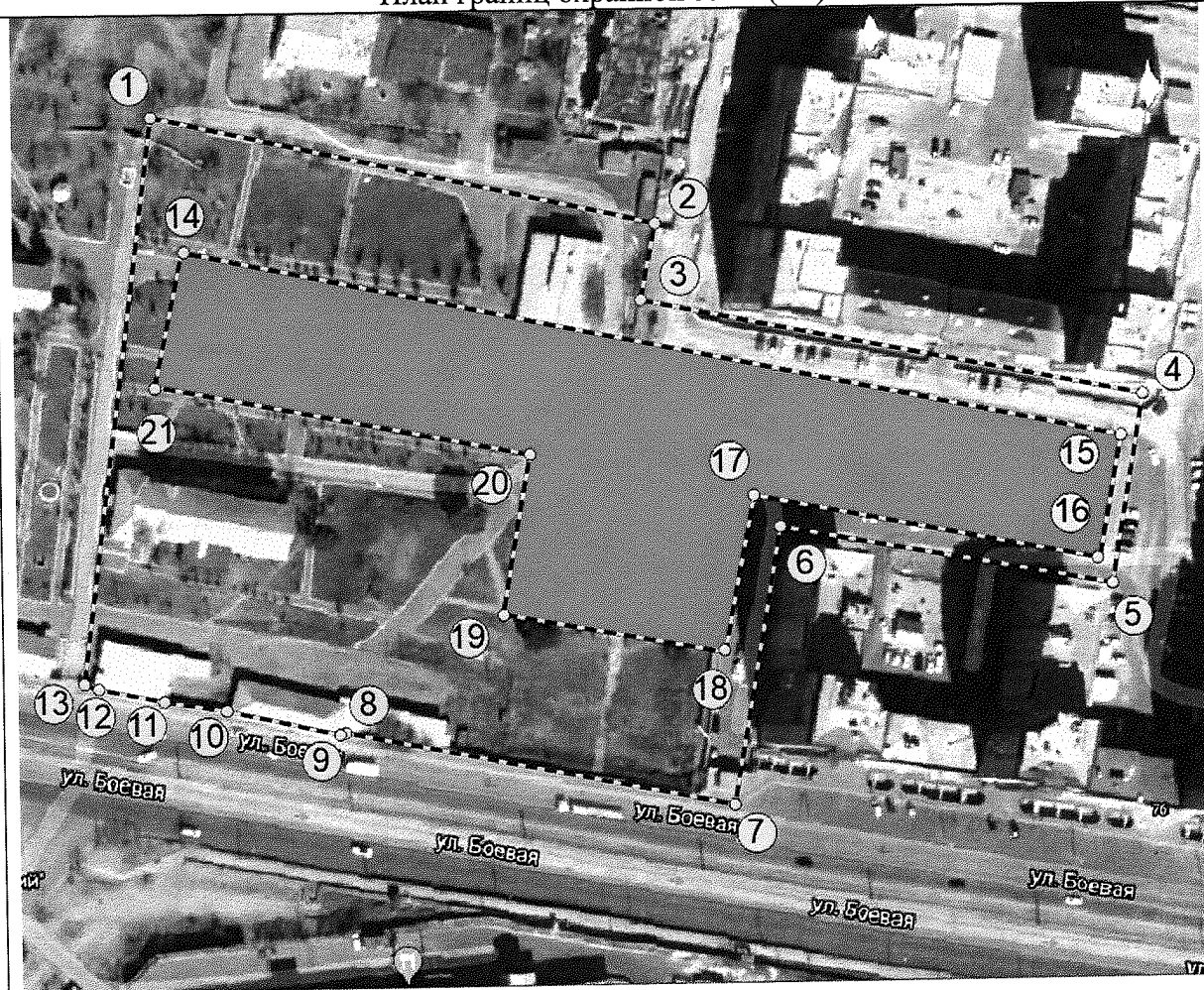
1. Система координат МСК-03 (местная), Зона № 4

2. Сведения о характерных точках границ объекта

Обозначение характерных точек границ	Координаты, м		Метод определения координат характерной точки	Средняя квадратическая погрешность положения характерной точки (M), м	Описание обозначения точки на местности (при наличии)
	X	Y			
Внешний контур					
1.	531806.77	4153564.73	Метод спутниковых геодезических измерений (определений)	0,1	–
2.	531777.19	4153697.73	Метод спутниковых геодезических измерений (определений)	0,1	–
3.	531757.60	4153693.89	Метод спутниковых геодезических измерений (определений)	0,1	–
4.	531729.34	4153835.52	Метод спутниковых геодезических измерений (определений)	0,1	–

5.	531679.16	4153827.16	Метод спутниковых геодезических измерений (определений)	0,1	–
6.	531696.48	4153731.16	Метод спутниковых геодезических измерений (определений)	0,1	–
7.	531625.78	4153718.54	Метод спутниковых геодезических измерений (определений)	0,1	–
8.	531645.66	4153611.87	Метод спутниковых геодезических измерений (определений)	0,1	–
9.	531643.81	4153611.36	Метод спутниковых геодезических измерений (определений)	0,1	–
10.	531650.31	4153584.24	Метод спутниковых геодезических измерений (определений)	0,1	–
11.	531652.97	4153568.42	Метод спутниковых геодезических измерений (определений)	0,1	–
12.	531657.10	4153549.59	Метод спутниковых геодезических измерений (определений)	0,1	–
13.	531658.83	4153545.40	Метод спутниковых геодезических измерений (определений)	0,1	–
1.	531806.77	4153564.73	Метод спутниковых геодезических измерений (определений)	0,1	–
Внутренний контур					
14.	531772.08	4153572.57	Метод спутниковых геодезических измерений (определений)	0,1	–
15.	531720.45	4153821.37	Метод спутниковых геодезических измерений (определений)	0,1	–
16.	531688.27	4153815.40	Метод спутниковых геодезических измерений (определений)	0,1	–
17.	531706.31	4153723.34	Метод спутниковых геодезических измерений (определений)	0,1	–
18.	531664.48	4153715.24	Метод спутниковых геодезических измерений (определений)	0,1	–
19.	531675.91	4153656.27	Метод спутниковых геодезических измерений (определений)	0,1	–
20.	531717.83	4153664.48	Метод спутниковых геодезических измерений (определений)	0,1	–
21.	531737.31	4153565.06	Метод спутниковых геодезических измерений (определений)	0,1	–
14.	531772.08	4153572.57	Метод спутниковых геодезических измерений (определений)	0,1	–
3. Сведения о характерных точках части (частей) границы объекта					
Обозначение характерных точек части границы	Координаты, м		Метод определения координат характерной точки	Средняя квадратическая погрешность положения характерной точки (Mt), м	Описание обозначения точки на местности (при наличии)
	X	Y			
Часть № 1					
-	-	-	-	-	-

План границ охранной зоны (ОЗ)



Масштаб 1:1650

Используемые условные знаки и обозначения:



– территория объекта культурного наследия



– граница зоны с характерной (поворотной) точкой

Приложение № 2
к приказу Администрации
Главы Республики Бурятия и
Правительства Республики Бурятия
от «21» 05 2024 г. № 870КН

**Требования к градостроительным регламентам
в границах зон охраны объекта культурного наследия
регионального значения «Здания красных казарм», расположенного по
адресу: Республика Бурятия, г. Улан-Удэ, ул. Конечная, 6**

Охранная зона (ОЗ)

Разрешается:

- а) хозяйственная деятельность, направленная на сохранение и восстановление объекта культурного наследия, регенерацию историко-градостроительной среды объекта культурного наследия (восстановление, воссоздание, восполнение частично или полностью утраченных элементов и (или) характеристик историко-градостроительной среды);
- б) ремонт и реконструкция объектов капитального строительства и объектов некапитального строительства (включая ограждения (заборы));
- в) снос (демонтаж) объектов капитального и некапитального строительства;
- г) проведение работ по озеленению при условии обеспечения визуального восприятия объектов культурного наследия;
- д) строительство (прокладка) новых объектов инженерной инфраструктуры подземным способом;
- е) благоустройство территории в соответствии с исторической и культурной традицией с применением традиционных материалов, малых архитектурных форм.

Запрещается:

- а) строительство объектов капитального строительства, за исключением применения специальных мер, направленных на регенерацию историко-градостроительной среды объектов культурного наследия;
- б) возведение объектов некапитального строительства (установка временных построек, киосков, навесов, глухих ограждений (заборов) и т.д.);
- в) хозяйственная деятельность, ухудшающая физическое состояние, нарушающая визуальное восприятие объектов культурного наследия, затрудняющая доступ к объектам культурного наследия;
- г) строительство (прокладка) инженерных коммуникаций надземным или наземным способом;
- д) возведение отдельно стоящих телевизионных и радиоантенн, базовых станций сотовой связи;

е) посадка высокорослых деревьев хвойных и лиственных пород, препятствующих восприятию объекта культурного наследия;

ж) установка всех видов отдельно стоящих стационарных рекламных и информационных конструкций, за исключением информационных надписей и обозначений, устанавливаемых на объектах культурного наследия в целях их популяризации и временных элементов информационно-декоративного оформления событийного характера, включая праздничное оформление.