



Администрация
Главы Республики Бурятия
и Правительства
Республики Бурятия

Буряад Уласай
Толгойлогшын
Ба Буряад Уласай Засагай
газарай Захиргаан

13.02.2024

НОМЕР ГОСУДАРСТВЕННОЙ РЕГИСТРАЦИИ
ПРИКАЗА
032024075
№ 05 03 20 24

№ 670KH

г. Улан-Удэ

О внесении изменения в приказ Администрации Главы Республики Бурятия и Правительства Республики Бурятия от 16.12.2019 № 488д «Об утверждении границ территорий объектов культурного наследия регионального значения, расположенных в Тарбагатайском районе Республики Бурятия»

В соответствии с Федеральным законом от 25.06.2002 № 73-ФЗ «Об объектах культурного наследия (памятниках истории и культуры) народов Российской Федерации», Законом Республики Бурятия от 01.12.2003 № 542-III «Об объектах культурного наследия (памятниках истории и культуры) Республики Бурятия», в целях уточнения данных об объектах культурного наследия **п р и к а з ы в а ю:**

1. Внести изменение в приложение к приказу Администрации Главы Республики Бурятия и Правительства Республики Бурятия от 16.12.2019 № 488д «Об утверждении границ территорий объектов культурного наследия регионального значения, расположенных в Тарбагатайском районе Республики Бурятия» (зарегистрирован в реестре нормативных правовых актов исполнительных органов государственной власти Республики Бурятия 19.12.2019 № 032019693), изложив пункт 21 в новой редакции согласно приложению к настоящему приказу.

2. Настоящий приказ вступает в силу со дня его официального опубликования.

Заместитель Председателя
Правительства Республики Бурятия -
Руководитель Администрации
Главы Республики Бурятия и
Правительства Республики Бурятия

А.Ц. Гулгенов

Приложение
к приказу Администрации
Главы Республики Бурятия
и Правительства Республики Бурятия
от 13.02.2024 № 67окн

**21. «Дом Петефеева П.В.», расположенный по адресу: Республика Бурятия,
Тарбагатайский район, с. Десятниково, ул. Первомайская, 28
(наименование объекта, местоположение границ которого описано (далее-объект))**

Раздел 1

Сведения об объекте		
№ п/п	Характеристики объекта	Описание характеристик
1	2	3
1	Местоположение объекта	Республика Бурятия, Тарбагатайский район, село Десятниково, ул. Первомайская, 28
2	Площадь объекта +/- величина погрешности определения площади, (Р+/- Дельта Р)	170 кв. м.
3	Иные характеристики объекта	от точки 1 до точки 2 на северо-восток – 13.09 м.; от точки 2 до точки 3 на юго-восток – 12.00 м.; от точки 3 до точки 4 на юго-запад – 13.09 м.; от точки 4 до точки 1 на северо-запад – 13.00 м.

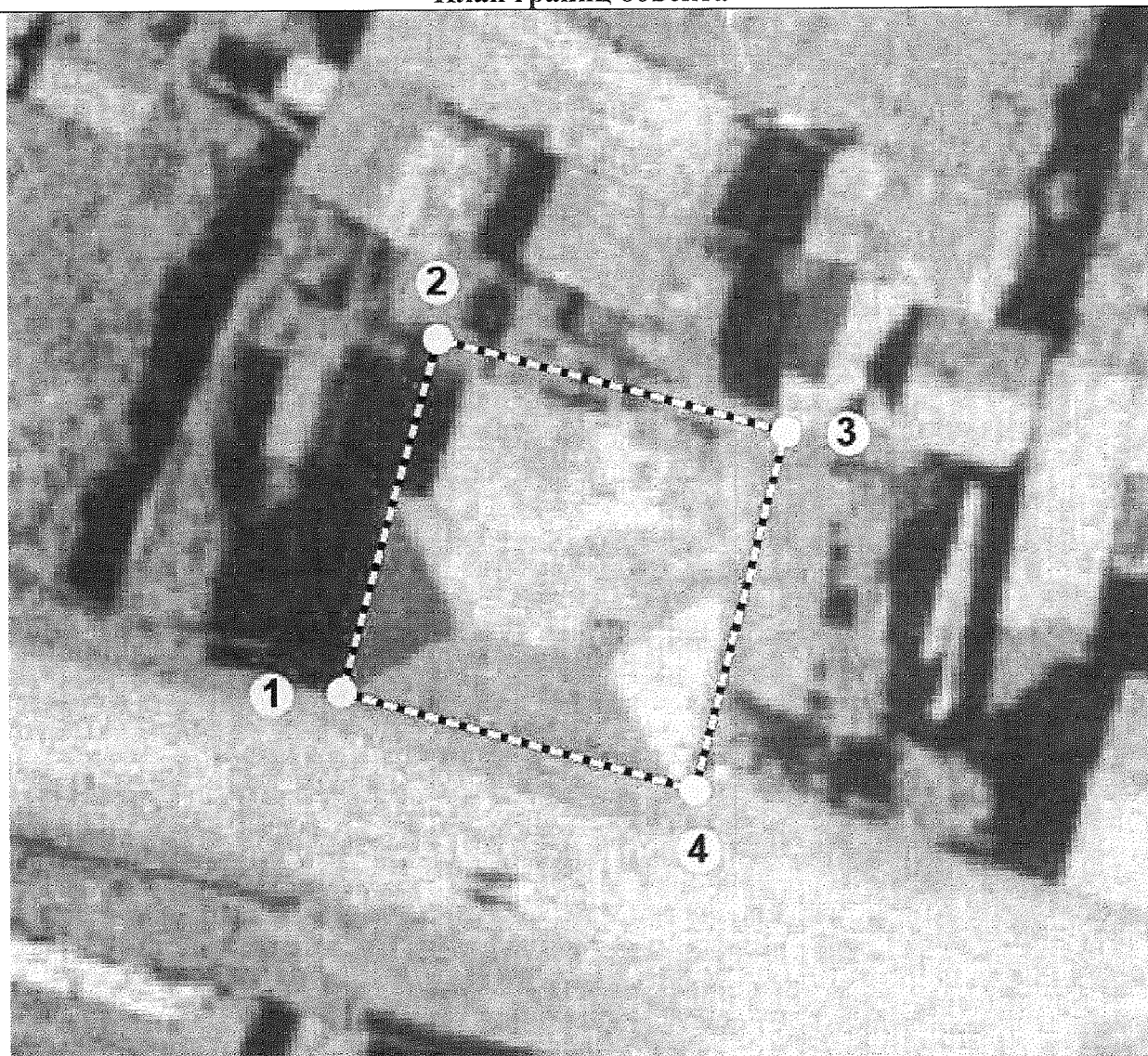
Раздел 3

Сведения о местоположении измененных (уточненных) границ объекта							
1. Система координат МСК-03, зона 4							
2. Сведения о характерных точках границ объекта							
Обозначение характерных точек границ	Существующие координаты, м		Измененные (уточненные) координаты, м		Метод определения координат характерной точки	Средняя квадратическая погрешность положения характерной точки (Mt), м	Описание обозначения точки на местности (при наличии)
	X	Y	X	Y			
1	2	3	4	5	6	7	8
1	488912.95	4139316.54	488920.08	4139290.95	Метод спутниковых геодезических измерений (определений)	0.10	–
2	488925.12	4139320.33	488932.72	4139294.36	Метод спутниковых геодезических измерений (определений)	0.10	–
3	488921.75	4139331.13	488929.34	4139306.91	Метод спутниковых геодезических измерений (определений)	0.10	–
4	488909.59	4139327.35	488916.69	4139303.5	Метод спутниковых геодезических измерений (определений)	0.10	–
1	488912.95	4139316.54	488920.08	4139290.95	Метод спутниковых	0.10	–

					геодезических измерений (определений)		
3. Сведения о характерных точках части (частей) границы объекта							
Часть № 1							
Часть № 2							
Часть № ...							




Раздел 4

План границ объекта



Масштаб 1:500

Используемые условные знаки и обозначения:

-  - Граница территории объекта
-  - Характерная точка границы территории объекта
-  - Обозначение характерной точки границы территории объекта