

Администрация
Главы Республики Бурятия
и Правительства
Республики Бурятия

Буряад Уласай
Толгойлогшын
ба Буряад Уласай Засагай
газарай Захиргаан

А. Н. Шибирь

АДМИНИСТРАЦИЯ ГЛАВЫ РЕСПУБЛИКИ БУРЯТИЯ И ПРАВИТЕЛЬСТВО РЕСПУБЛИКИ БУРЯТИЯ
БУРЯАД УЛАСАЙ ТОЛГОЙЛОГШЫН БА БУРЯАД УЛАСАЙ ЗАСАГАЙ ГАЗАРАЙ ЗАХИРГААН
ЗАРЕГИСТРИРОВАННЫЙ **П Р И К А З** ПРАВЯТЕЛЬСКИХ АКТОВ
ИСПОЛНИТЕЛЬНЫХ ОБЪЕДИНЕНИЙ ФЕДЕРАЛЬНОЙ
ОБЛАСТИ РЕСПУБЛИКИ БУРЯТИИ
БУРЯАД УЛАСАЙ ТҮРЭНГЭЙ ЗАСАГАЙ ГҮСЭДЭХЭЙ ЗАРЛААНУВАЙ ГҮРҮҮНШҮҮДЭЙ
ЖЭЭЛЭГТЭ ШИНЖЭЭХЭЙНҮҮЭГЭЙ НЭСЭГЭЭ БҮТЭЙЛЭЛЭГЭЭ АСТАА,
НОМЕР ГОСУДАРСТВЕННОЙ РЕГИСТРАЦИИ
ГҮРҮҮНШҮҮДЭЙ
г. Улан-Удэ

№ 032623634

21 12 20 23

№

966

**Об установлении границ зон охраны объектов
культурного наследия регионального значения,
расположенных в Тункинском районе
Республики Бурятия, и об утверждении требований
к градостроительным регламентам в границах данных зон**

В соответствии с Федеральным законом от 25.06.2002 № 73-ФЗ «Об объектах культурного наследия (памятниках истории и культуры) народов Российской Федерации», постановлением Правительства Российской Федерации от 12.09.2015 № 972 «Об утверждении Положения о зонах охраны объектов культурного наследия (памятников истории и культуры) народов Российской Федерации и о признании утратившими силу отдельных положений нормативных правовых актов Правительства Российской Федерации», Законом Республики Бурятия от 01.12.2003 № 542-III «Об объектах культурного наследия (памятниках истории и культуры) Республики Бурятия», в целях обеспечения сохранности объекта культурного наследия **п р и к а з ы в а ю:**

1. Установить границы зон охраны следующих объектов культурного наследия регионального значения, расположенных в Тункинском районе Республики Бурятия, и утвердить требования к градостроительным регламентам в границах данных зон:

- «Дом Штитлица», расположенный по адресу: Республика Бурятия, Тункинский район, с. Тунка, ул. Истомина, д. 47 (Приложение № 1);

- «Здание аптеки», расположенное по адресу: Республика Бурятия, Тункинский район, с. Тунка, ул. Истомина, д. 29 (Приложение № 2);
- «Церковь Покровская, 1820 г.», расположенная по адресу: Республика Бурятия, Тункинский район, с. Тунка, ул. Горького, д. 65 (Приложение № 3);
- «Церковь», расположенная по адресу: Республика Бурятия, Тункинский район, с. Гужирь, ул. Истомина, 33 (Приложение № 4);
- «Братская могила 2-х красногвардейцев из отряда Каландарашвили, расстрелянных белогвардейцами в июле 1918 г.», расположенная по адресу: Республика Бурятия, Тункинский район, в 3-х км северо-восточнее с. Гужирь в 150 м от трассы Гужирь-Далахай, местность «Могила большевиков» (Приложение № 5);
- «Братская могила 7-ми красногвардейцев из отряда Каландарашвили, расстрелянных белогвардейцами летом 1918 г.», расположенная по адресу: Республика Бурятия, Тункинский район, в 5 км от села Кырен, в местности «Могой-Горхон» (Приложение № 6);
- «Братская могила 28-ми красногвардейцев из отряда Каландарашвили, расстрелянных белогвардейцами летом 1918 г.», расположенная по адресу: Республика Бурятия, Тункинский район, между селами Тунка и Никольск (Приложение № 7);
- «Могила Тулаева Жамбыла Епсеевича (1905-1961) – прославленного снайпера, Героя Советского Союза», расположенная по адресу: Республика Бурятия, Тункинский район, в 3-х км от села Тагархай (Приложение № 8);
- «Братская могила 7-ми красногвардейцев из отряда Каландарашвили, расстрелянных белогвардейцами летом 1918 г.», расположенная по адресу: Республика Бурятия, Тункинский район, в 3 км юго-восточнее п. Аршан, правый берег реки Кынгарги (Приложение № 9);
- «Братская могила 24-х красногвардейцев-мадьяр из отряда Каландарашвили, расстрелянных белогвардейцами летом 1918 г.», расположенная по адресу: Республика Бурятия, Тункинский район, с. Жемчуг, ул. Рабочая (Приложение № 10);

- «Братская могила красногвардейцев из отряда Каландарашвили, расстрелянных белогвардейцами летом 1918 г.», расположенная по адресу: Республика Бурятия, Тункинский район, местность Заггинсан (у горы Хара-Дабан), на территории МО СП «Монды», в 5-ти метрах от Тункинской трассы (Приложение № 11);

- «Братская могила красногвардейцев из отряда Каландарашвили, расстрелянных белогвардейцами летом 1918 г.», расположенная по адресу: Республика Бурятия, Тункинский район, улус Хойто-Гол, квартал 2 (Приложение № 12).

2. Возмещение убытков, причиненных в связи с установлением зон охраны вышеуказанных объектов культурного наследия регионального значения, расположенных в Тункинском районе Республики Бурятия, осуществляется Администрацией Главы Республики Бурятия и Правительства Республики Бурятия в порядке и сроки, предусмотренные статьей 57.1 Земельного кодекса Российской Федерации.

3. Настоящий приказ вступает в силу со дня его официального опубликования.

**Заместитель Председателя Правительства
Республики Бурятия - Руководитель
Администрации Главы Республики Бурятия
и Правительства Республики Бурятия**



А.Ц. Гулгенов

Приложение № 1
к приказу Администрации
Главы Республики Бурятия и
Правительства Республики Бурятия
от «19» 12 2025 г. № 9А69

**Описание границ зон охраны
объекта культурного наследия регионального значения
«Дом Штитлица», расположенного по адресу: Республика Бурятия,
Тункинский район, с. Тунка, ул. Истомина, д. 47**

Зоны охраны объекта культурного наследия регионального значения «Дом Штитлица», расположенного по адресу: Республика Бурятия, Тункинский район, с. Тунка, ул. Истомина, д. 47, включают в себя охранную зону (ОЗ) и зону регулирования застройки и хозяйственной деятельности (ЗРЗ).

Охранная зона (ОЗ)

(наименование объекта, местоположение границ которого описано (далее – объект))

Раздел 1

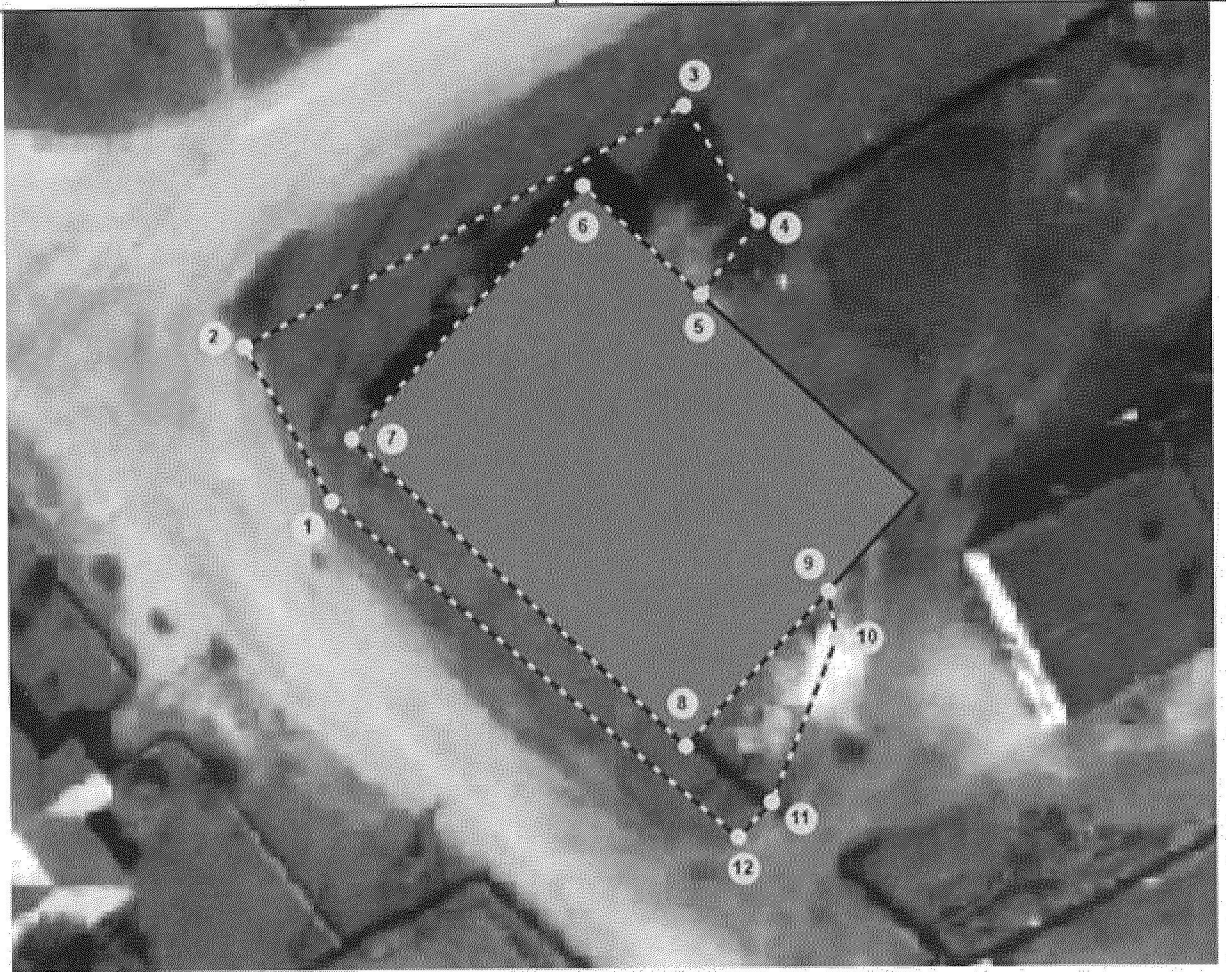
| Сведения об объекте | | |
|---------------------|---------------------------------------------------------------------------------|-------------------------------------------------------------------------------------------------------------------------------------------------------------------------------------------------------------------------------------------------------------------------------------------------------------------------------------------------------------------------------------------------------------------------------------------------------------------------------------------------------------------------------------------------------------------------------------------------------------------------------------------------------------------------|
| № п/п | Характеристики объекта | Описание характеристик |
| 1 | Местоположение объекта | Республика Бурятия, Тункинский район, с. Тунка, ул. Истомина, д. 47 |
| 2 | Площадь объекта ± величина погрешности определения площади ($P \pm \Delta P$) | 419 кв.м ± 4 кв.м |
| 3 | Иные характеристики объекта | Текстовое описание границ охранной зоны (ОЗ): от точки 1 до точки 2 на северо-запад – 12.21 м; от точки 2 до точки 3 на северо-восток – 34.40 м; от точки 3 до точки 4 на юго-восток – 9.35 м; от точки 4 до точки 5 на юго-запад – 6.40 м; от точки 5 до точки 6 на северо-запад – 10.96 м; от точки 6 до точки 7 на юго-запад – 23.50 м; от точки 7 до точки 8 на юго-восток – 31.10 м; от точки 8 до точки 9 на северо-восток – 14.42 м; от точки 9 до точки 10 на юг – 3.34 м; от точки 10 до точки 11 на юго-запад – 12.05 м; от точки 11 до точки 12 на юго-запад – 3.33 м; от точки 12 до точки 1 на северо-запад – 36.14 м. |

Раздел 2

| Сведения о местоположении границ объекта | | | | | |
|-------------------------------------------------|---------------|---|-----------------------------------------------|------------------------------------|-------------------------------|
| 1. Система координат МСК-03, ЗОНА 2 | | | | | |
| 2. Сведения о характерных точках границ объекта | | | | | |
| Обозначение характерных точек границ | Координаты, м | | Метод определения координат характерной точки | Средняя квадратическая погрешность | Описание обозначения точки на |
| | X | Y | | | |

| | | | | положения характерной точки (Мт), м | местности (при наличии) |
|----|-----------|------------|---------------------------------------------------------|-------------------------------------|-------------------------|
| 1 | 523504.84 | 2215758.66 | Метод спутниковых геодезических измерений (определений) | 0,1 | - |
| 2 | 523515.53 | 2215752.76 | Метод спутниковых геодезических измерений (определений) | 0,1 | - |
| 3 | 523531.78 | 2215783.08 | Метод спутниковых геодезических измерений (определений) | 0,1 | - |
| 4 | 523523.89 | 2215788.11 | Метод спутниковых геодезических измерений (определений) | 0,1 | - |
| 5 | 523518.87 | 2215784.13 | Метод спутниковых геодезических измерений (определений) | 0,1 | - |
| 6 | 523526.34 | 2215776.11 | Метод спутниковых геодезических измерений (определений) | 0,1 | - |
| 7 | 523509.14 | 2215760.10 | Метод спутниковых геодезических измерений (определений) | 0,1 | - |
| 8 | 523487.95 | 2215782.86 | Метод спутниковых геодезических измерений (определений) | 0,1 | - |
| 9 | 523498.51 | 2215792.69 | Метод спутниковых геодезических измерений (определений) | 0,1 | - |
| 10 | 523495.22 | 2215793.28 | Метод спутниковых геодезических измерений (определений) | 0,1 | - |
| 11 | 523484.06 | 2215788.73 | Метод спутниковых геодезических измерений (определений) | 0,1 | - |
| 12 | 523481.68 | 2215786.40 | Метод спутниковых геодезических измерений (определений) | 0,1 | - |
| 1 | 523504.84 | 2215758.66 | Метод спутниковых геодезических измерений (определений) | 0,1 | - |

План границ объекта



Масштаб 1:250

Используемые условные знаки и обозначения:



– территория объекта культурного наследия



– граница зоны с характерной (поворотной) точкой

Зона регулирования застройки и хозяйственной деятельности (ЗРЗ)

(наименование объекта, местоположение границ которого описано (далее – объект))

Раздел 1

| Сведения об объекте | | |
|---------------------|---------------------------------------------------------------------------------|-----------------------------------------------------------------------------------------------------------------------------------------------------------------------------------------------------------------------------------------------------------------------------------------------------------------------------------------------------------------------------------------------------------------------------------------------------------------------------------------------------------------------------------------------------------------------------------------------------------------------------------------------------------------------------------------------------------------------------------------------------------------------------------------------------------------------------------------------------------------------------------------------------------------------------|
| № п/п | Характеристики объекта | Описание характеристик |
| 1 | Местоположение объекта | Республика Бурятия, Тункинский район, с. Тунка, ул. Истомина, д. 47 |
| 2 | Площадь объекта ± величина погрешности определения площади ($P \pm \Delta P$) | 1813 кв.м ± 9 кв.м |
| 3 | Иные характеристики объекта | Текстовое описание границ зоны регулирования застройки и хозяйственной деятельности (ЗРЗ): от точки 1 до точки 2, длиной 3,33 м на северо-восток; от точки 2 до точки 3, длиной 12,05 м на северо-восток; от точки 3 до точки 4, длиной 3,34 м на север; от точки 4 до точки 5, длиной 9,07 м на северо-восток; от точки 5 до точки 6, длиной 20,14 м на северо-запад; от точки 6 до точки 7, длиной 6,40 м на северо-восток; от точки 7 до точки 8, длиной 8,76 м на северо-запад; от точки 8 до точки 9, длиной 37,21 м на северо-восток; от точки 9 до точки 10, длиной 36,66 м на юго-восток; от точки 10 до точки 11, длиной 38,54 м на юго-запад; от точки 11 до точки 12, длиной 26,89 м на юго-восток; от точки 12 до точки 13, длиной 11,29 м на юго-запад; от точки 13 до точки 14, длиной 3,38 м на юго-запад; от точки 14 до точки 1, длиной 16,31 м на северо-запад. |

Раздел 2

| Сведения о местоположении границ объекта | | | | | |
|-------------------------------------------------|---------------|------------|---------------------------------------------------------|------------------------------------------------------------------------|-------------------------------------------------------|
| 1. Система координат МСК-03, ЗОНА 2 | | | | | |
| 2. Сведения о характерных точках границ объекта | | | | | |
| Обозначение характерных точек границ | Координаты, м | | Метод определения координат характерной точки | Средняя квадратическая погрешность положения характерной точки (Ml), м | Описание обозначения точки на местности (при наличии) |
| | X | Y | | | |
| 1 | 523481.68 | 2215786.40 | Метод спутниковых геодезических измерений (определений) | 0,1 | - |
| 2 | 523484.06 | 2215788.73 | Метод спутниковых геодезических измерений (определений) | 0,1 | - |
| 3 | 523495.22 | 2215793.28 | Метод спутниковых геодезических измерений (определений) | 0,1 | - |
| 4 | 523498.51 | 2215792.69 | Метод спутниковых геодезических измерений (определений) | 0,1 | - |
| 5 | 523505.15 | 2215798.87 | Метод спутниковых геодезических измерений (определений) | 0,1 | - |
| 6 | 523518.87 | 2215784.13 | Метод спутниковых геодезических измерений (определений) | 0,1 | - |
| 7 | 523523.89 | 2215788.11 | Метод спутниковых геодезических измерений (определений) | 0,1 | - |
| 8 | 523531.78 | 2215783.08 | Метод спутниковых геодезических измерений (определений) | 0,1 | - |
| 9 | 523549.78 | 2215815.65 | Метод спутниковых геодезических измерений (определений) | 0,1 | - |

| | | | | | |
|----|-----------|------------|---------------------------------------------------------|-----|---|
| 10 | 523518.70 | 2215835.07 | Метод спутниковых геодезических измерений (определений) | 0,1 | - |
| 11 | 523502.44 | 2215800.14 | Метод спутниковых геодезических измерений (определений) | 0,1 | - |
| 12 | 523478.08 | 2215811.54 | Метод спутниковых геодезических измерений (определений) | 0,1 | - |
| 13 | 523473.84 | 2215801.07 | Метод спутниковых геодезических измерений (определений) | 0,1 | - |
| 14 | 523471.23 | 2215798.92 | Метод спутниковых геодезических измерений (определений) | 0,1 | - |
| 1 | 523481.68 | 2215786.40 | Метод спутниковых геодезических измерений (определений) | 0,1 | - |

План границ объекта



Масштаб 1:1000

Используемые условные знаки и обозначения:



– территория объекта культурного наследия



– граница зоны с характерной (поворотной) точкой

**Требования к градостроительным регламентам
в границах зон охраны объекта культурного наследия
регионального значения «Дом Штитлица», расположенного по адресу:
Республика Бурятия, Тункинский район, с. Тунка, ул. Истомина, д. 47**

Охранная зона (ОЗ)

Разрешается:

а) хозяйственная деятельность, направленная на сохранение и восстановление объекта культурного наследия, регенерацию историко-градостроительной среды объекта культурного наследия (восстановление, воссоздание, восполнение частично или полностью утраченных элементов и (или) характеристик историко-градостроительной среды);

б) проведение работ по озеленению при условии обеспечения визуального восприятия объекта культурного наследия;

в) строительство (прокладка) новых объектов инженерной инфраструктуры подземным способом;

г) благоустройство территории в соответствии с исторической и культурной традицией с применением традиционных материалов, малых архитектурных форм.

Запрещается:

а) строительство объектов капитального строительства, за исключением применения специальных мер, направленных на регенерацию историко-градостроительной среды объекта культурного наследия;

б) возведение объектов некапитального строительства (установка временных построек, киосков, навесов и т.д.);

в) хозяйственная деятельность, ухудшающая физическое состояние объекта культурного наследия, нарушающая визуальное восприятие объекта культурного наследия, затрудняющая доступ к объекту культурного наследия;

г) строительство (прокладка) инженерных коммуникаций надземным или наземным способом;

д) возведение отдельно стоящих телевизионных и радиоантенн, базовых станций сотовой связи;

е) установка всех видов отдельно стоящих стационарных рекламных и информационных конструкций, за исключением информационных надписей и обозначений, устанавливаемых на объектах культурного наследия в целях их популяризации, и временных элементов информационно-декоративного оформления событийного характера, включая праздничное оформление.

Зона регулирования застройки и хозяйственной деятельности (ЗРЗ)

Разрешается:

а) ограничение строительства, необходимое для обеспечения сохранности объекта культурного наследия, в том числе касающееся размеров, пропорций и параметров объектов капитального строительства и их частей.

Новое строительство должно быть композиционно и масштабно подчинено объекту культурного наследия - размеры по высоте до 7 метров по отметке конька кровель от наиболее низкой планировочной отметки участка строительства. Капитальный ремонт и реконструкция объектов капитального строительства в пределах допустимых высотных параметров до 7 метров от планировочной отметки уровня земли до верхней отметки конструктивных элементов крыши;

б) капитальный ремонт и реконструкция существующих объектов инженерной инфраструктуры, строительство (прокладка) новых объектов инженерной инфраструктуры подземным способом;

в) снос (демонтаж) объектов капитального и некапитального строительства;

г) благоустройство территории, установка элементов благоустройства (скамьи, урны, цветочницы), установка произведений монументально-декоративного искусства, памятных знаков, малых архитектурных форм;

е) проведение работ по озеленению, организация газонов, цветников;

ж) применение отдельно стоящего оборудования освещения.

Запрещается:

а) строительство объектов капитального строительства, превышающих пределы допустимых высотных параметров - до 7 метров от наиболее низкой планировочной отметки участка строительства (существующих на момент установления данных зон охраны) до верхней отметки конструктивных элементов крыши;

б) реконструкция объектов капитального строительства, связанная с превышением допустимых высотных параметров - до 7 метров от планировочной отметки уровня земли до верхней отметки конструктивных элементов крыши;

в) строительство (прокладка) инженерных коммуникаций – теплотрасс, сетей электроснабжения, водоснабжения и водоотведения наземным и подземным способом;

г) размещение отдельно стоящих телевизионных и радиоантенн, базовых станций сотовой связи;

д) размещение взрывоопасных и пожароопасных объектов, объектов с динамическим воздействием.

Приложение № 2
к приказу Администрации
Главы Республики Бурятия и
Правительства Республики Бурятия
от « 19 » 12 2023 г. № 9265

**Описание границ зон охраны
объекта культурного наследия регионального значения
«Здание аптеки», расположенного по адресу: Республика Бурятия,
Тункинский район, с. Тунка, ул. Истомина, д. 29**

Зоны охраны объекта культурного наследия регионального значения «Здание аптеки», расположенного по адресу: Республика Бурятия, Тункинский район, с. Тунка, ул. Истомина, д. 29, включают в себя охранную зону (ОЗ) и зону регулирования застройки и хозяйственной деятельности (ЗРЗ).

Охранная зона (ОЗ)

(наименование объекта, местоположение границ которого описано (далее – объект))

Раздел 1

| Сведения об объекте | | |
|---------------------|---------------------------------------------------------------------------------|-----------------------------------------------------------------------------------------------------------------------------------------------------------------------------------------------------------------------------------------------------------------------------------------------------------------------------------------------------------------------------------------------------------------|
| № п/п | Характеристики объекта | Описание характеристик |
| 1 | Местоположение объекта | Республика Бурятия, Тункинский район, с. Тунка, ул. Истомина, д. 29 |
| 2 | Площадь объекта ± величина погрешности определения площади ($P \pm \Delta P$) | 160 кв.м ± 3 кв.м |
| 3 | Иные характеристики объекта | Текстовое описание границ охранной зоны (ОЗ): от точки 1 до точки 2 на северо-восток – 24.39 м; от точки 2 до точки 3 на северо-запад – 17.72 м; от точки 3 до точки 4 на северо-восток – 8.44 м; от точки 4 до точки 5 на юго-восток – 20.65 м; от точки 5 до точки 6 на юго-запад – 3.45 м; от точки 6 до точки 7 на юго-запад – 20.17 м; от точки 7 до точки 1 на северо-запад – 3.67 м |

Раздел 2

| Сведения о местоположении границ объекта | | | | | |
|-------------------------------------------------|---------------|------------|---------------------------------------------------------|------------------------------------------------------------------------|-------------------------------------------------------|
| 1. Система координат МСК-03, ЗОНА 2 | | | | | |
| 2. Сведения о характерных точках границ объекта | | | | | |
| Обозначение характерных точек границ | Координаты, м | | Метод определения координат характерной точки | Средняя квадратическая погрешность положения характерной точки (Ml), м | Описание обозначения точки на местности (при наличии) |
| | X | Y | | | |
| 1 | 523333.33 | 2215980.25 | Метод спутниковых геодезических измерений (определений) | 0,1 | - |
| 2 | 523352.55 | 2215995.26 | Метод спутниковых геодезических измерений (определений) | 0,1 | - |

| | | | | | |
|---|-----------|------------|---------------------------------------------------------|-----|---|
| 3 | 523363.46 | 2215981.30 | Метод спутниковых геодезических измерений (определений) | 0,1 | - |
| 4 | 523368.33 | 2215988.20 | Метод спутниковых геодезических измерений (определений) | 0,1 | - |
| 5 | 523349.91 | 2215997.53 | Метод спутниковых геодезических измерений (определений) | 0,1 | - |
| 6 | 523347.46 | 2215995.10 | Метод спутниковых геодезических измерений (определений) | 0,1 | - |
| 7 | 523331.16 | 2215983.21 | Метод спутниковых геодезических измерений (определений) | 0,1 | - |
| 1 | 523333.33 | 2215980.25 | Метод спутниковых геодезических измерений (определений) | 0,1 | - |

План границ объекта



Масштаб 1:250

Используемые условные знаки и обозначения:



– территория объекта культурного наследия



– граница зоны с характерной (поворотной) точкой

Зона регулирования застройки и хозяйственной деятельности (ЗРЗ)

(наименование объекта, местоположение границ которого описано (далее – объект))

Раздел 1

| Сведения об объекте | | |
|---------------------|---------------------------------------------------------------------------------|-----------------------------------------------------------------------------------------------------------------------------------------------------------------------------------------------------------------------------------------------------------------------------------------------------------------------------------------------------------------------------------------------------------------------------------------------------------------------------------------------------------------------------------------------------------------------------------------------------------------------------------------------------------------------------------------------------------------------------------------------------------------------------------------------------|
| № п/п | Характеристики объекта | Описание характеристик |
| 1 | Местоположение объекта | Республика Бурятия, Тункинский район, с. Тунка, ул. Истомина, д. 29 |
| 2 | Площадь объекта ± величина погрешности определения площади ($P \pm \Delta P$) | 2048 кв.м ± 48 кв.м |
| 3 | Иные характеристики объекта | Текстовое описание границ зоны регулирования застройки и хозяйственной деятельности (ЗРЗ): от точки 1 до точки 2, длиной 20,17 м на северо-восток; от точки 1 до точки 2, длиной 20,17 м на северо-восток; от точки 2 до точки 3, длиной 3,45 м на северо-восток; от точки 3 до точки 4, длиной 20,65 на северо-запад; от точки 4 до точки 5, длиной 38,61 м на северо-восток; от точки 5 до точки 6, длиной 19,49 на юго-восток; от точки 6 до точки 7, длиной 33,18 м на юго-запад; от точки 7 до точки 8, длиной 18,18 м на юго-восток; от точки 8 до точки 9, длиной 31,72 м на юго-восток; от точки 9 до точки 10, длиной 14,42 м на юго-запад; от точки 10 до точки 11, длиной 9,05 м на юго-запад; от точки 11 до точки 1, длиной 48,44 на северо-запад. |

Раздел 2

| Сведения о местоположении границ объекта | | | | | |
|-------------------------------------------------|---------------|------------|---------------------------------------------------------|------------------------------------------------------------------------|-------------------------------------------------------|
| 1. Система координат МСК-03, ЗОНА 2 | | | | | |
| 2. Сведения о характерных точках границ объекта | | | | | |
| Обозначение характерных точек границ | Координаты, м | | Метод определения координат характерной точки | Средняя квадратическая погрешность положения характерной точки (Mt), м | Описание обозначения точки на местности (при наличии) |
| | X | Y | | | |
| 1 | 523331.16 | 2215983.21 | Метод спутниковых геодезических измерений (определений) | 0,1 | - |
| 2 | 523347.46 | 2215995.10 | Метод спутниковых геодезических измерений (определений) | 0,1 | - |
| 3 | 523349.91 | 2215997.53 | Метод спутниковых геодезических измерений (определений) | 0,1 | - |
| 4 | 523368.33 | 2215988.20 | Метод спутниковых геодезических измерений (определений) | 0,1 | - |
| 5 | 523389.94 | 2216020.19 | Метод спутниковых геодезических измерений (определений) | 0,1 | - |
| 6 | 523373.54 | 2216030.72 | Метод спутниковых геодезических измерений (определений) | 0,1 | - |
| 7 | 523355.14 | 2216003.11 | Метод спутниковых геодезических измерений (определений) | 0,1 | - |
| 8 | 523340.51 | 2216013.91 | Метод спутниковых геодезических измерений (определений) | 0,1 | - |
| 9 | 523320.05 | 2216038.15 | Метод спутниковых геодезических измерений (определений) | 0,1 | - |
| 10 | 523309.92 | 2216027.89 | Метод спутниковых геодезических измерений (определений) | 0,1 | - |

| | | | | | |
|----|-----------|------------|---------------------------------------------------------|-----|---|
| 11 | 523302.71 | 2216022.42 | Метод спутниковых геодезических измерений (определений) | 0,1 | - |
| 1 | 523331.16 | 2215983.21 | Метод спутниковых геодезических измерений (определений) | 0,1 | - |

План границ объекта



Масштаб 1:1000

Используемые условные знаки и обозначения:



– территория объекта культурного наследия



– граница зоны с характерной (поворотной) точкой

**Требования к градостроительным регламентам
в границах зон охраны объекта культурного наследия
регионального значения «Здание аптеки», расположенного по адресу:
Республика Бурятия, Тункинский район, с. Тунка, ул. Истомина, д. 29**

Охранная зона (ОЗ)

Разрешается:

- а) хозяйственная деятельность, направленная на сохранение и восстановление объекта культурного наследия, регенерацию историко-градостроительной среды объекта культурного наследия (восстановление, воссоздание, восполнение частично или полностью утраченных элементов и (или) характеристик историко-градостроительной среды);
- б) проведение работ по озеленению при условии обеспечения визуального восприятия объекта культурного наследия;
- в) строительство (прокладка) новых объектов инженерной инфраструктуры подземным способом без повышения существующих отметок уровня земли;
- г) благоустройство территории в соответствии с исторической и культурной традицией, с применением традиционных материалов, малых архитектурных форм.

Запрещается:

- а) строительство объектов капитального строительства, за исключением применения специальных мер, направленных на регенерацию историко-градостроительной среды объекта культурного наследия;
- б) возведение объектов некапитального строительства (установка временных построек, киосков, навесов и т.д.);
- в) хозяйственная деятельность, ухудшающая физическое состояние, нарушающая визуальное восприятие объекта культурного наследия, затрудняющая доступ к объекту культурного наследия;
- г) строительство (прокладка) инженерных коммуникаций надземным или наземным способом;
- д) возведение отдельно стоящих телевизионных и радиоантенн, базовых станций сотовой связи;
- е) установка всех видов отдельно стоящих стационарных рекламных и информационных конструкций, за исключением информационных надписей и обозначений, устанавливаемых на объектах культурного наследия в целях их популяризации, и временных элементов информационно-декоративного оформления событийного характера, включая праздничное оформление.

Зона регулирования застройки и хозяйственной деятельности (ЗРЗ)

Разрешается:

- а) ограничение строительства, необходимое для обеспечения сохранности объекта культурного наследия, в том числе касающееся размеров, пропорций и параметров объектов капитального строительства и их частей.

Новое строительство должно быть композиционно и масштабно подчинено объекту культурного наследия - размеры по высоте до 7 метров по отметке конька кровель от наиболее низкой планировочной отметки участка строительства. Капитальный ремонт и реконструкция объектов капитального строительства в пределах допустимых высотных параметров до 7 метров от планировочной отметки уровня земли до верхней отметки конструктивных элементов крыши;

б) капитальный ремонт и реконструкция существующих объектов инженерной инфраструктуры, строительство (прокладка) новых объектов инженерной инфраструктуры подземным способом;

в) снос (демонтаж) объектов капитального и некапитального строительства;

г) благоустройство территории, установка элементов благоустройства (скамьи, урны, цветочницы), установка произведений монументально-декоративного искусства, памятных знаков, малых архитектурных форм;

д) проведение работ по озеленению, организация газонов, цветников;

е) применение отдельно стоящего оборудования освещения.

Запрещается:

а) строительство объектов капитального строительства, превышающих пределы допустимых высотных параметров - до 7 метров от наиболее низкой планировочной отметки участка строительства (существующих на момент установления данных зон охраны) до верхней отметки конструктивных элементов крыши;

б) реконструкция объектов капитального строительства, связанная с превышением допустимого высотного параметра - до 7 метров от планировочной отметки уровня земли до верхней отметки конструктивных элементов крыши;

в) строительство (прокладка) инженерных коммуникаций – теплотрасс, сетей электроснабжения, водоснабжения и водоотведения наземным и надземным способом;

г) размещение отдельно стоящих телевизионных и радиоантенн, базовых станций сотовой связи;

д) размещение взрывоопасных и пожароопасных объектов, объектов с динамическим воздействием.

Приложение № 3
к приказу Администрации
Главы Республики Бурятия и
Правительства Республики Бурятия
от «19» 12 2023 г. № 926 г

**Описание границ зон охраны
объекта культурного наследия регионального значения
«Церковь Покровская, 1820 г.», расположенного по адресу: Республика
Бурятия, Тункинский район, с. Тунка, ул. Горького, д. 65**

Зоны охраны объекта культурного наследия регионального значения «Церковь Покровская, 1820 г.», расположенного по адресу: Республика Бурятия, Тункинский район, с. Тунка, ул. Горького, д. 65, включают в себя охранную зону (ОЗ) и зону регулирования застройки и хозяйственной деятельности (ЗРЗ).

Охранная зона (ОЗ)

(наименование объекта, местоположение границ которого описано (далее – объект))

Раздел 1

| Сведения об объекте | | |
|---------------------|---------------------------------------------------------------------------------|-----------------------------------------------------------------------------------------------------------------------------------------------------------------------------------------------------------------------------------------------------------------------------------------------------------------------------------------------------------------------------------------------------------------------------------------------------------------------------------------------------------------------------------------------------------------|
| № п/п | Характеристики объекта | Описание характеристик |
| 1 | Местоположение объекта | Республика Бурятия, Тункинский район, с. Тунка, ул. Горького, д. 65 |
| 2 | Площадь объекта ± величина погрешности определения площади ($P \pm \Delta P$) | 5104 кв.м ± 15 кв.м |
| 3 | Иные характеристики объекта | Текстовое описание границ охранной зоны (ОЗ): от точки 1 до точки 2 на север – 17.05 м; от точки 2 до точки 3 на восток – 69.39 м; от точки 3 до точки 4 на север – 39.41 м; от точки 4 до точки 5 на запад – 72.55 м; от точки 5 до точки 6 на север – 11.13 м; от точки 6 до точки 7 на восток – 2.97 м; от точки 7 до точки 8 на восток – 111.70 м; от точки 8 до точки 9 на юг – 67.38 м; от точки 9 до точки 10 на запад – 53.59 м; от точки 10 до точки 11 на запад – 57.49 м; от точки 11 до точки 1 на запад – 3.21 м. |

Раздел 2

| Сведения о местоположении границ объекта | | | | | |
|-------------------------------------------------|---------------|------------|---------------------------------------------------------|-------------------------------------------------------------------------------------|-------------------------------------------------------|
| 1. Система координат МСК-03, ЗОНА 2 | | | | | |
| 2. Сведения о характерных точках границ объекта | | | | | |
| Обозначение характерных точек границ | Координаты, м | | Метод определения координат характерной точки | Средняя квадратическая погрешность положения характерной точки (M _t), м | Описание обозначения точки на местности (при наличии) |
| | X | Y | | | |
| 1 | 524014.76 | 2215878.35 | Метод спутниковых геодезических измерений (определений) | 0,1 | - |

| | | | | | |
|----|-----------|------------|---------------------------------------------------------|-----|---|
| 2 | 524031.75 | 2215876.94 | Метод спутниковых геодезических измерений (определений) | 0,1 | - |
| 3 | 524035.45 | 2215946.23 | Метод спутниковых геодезических измерений (определений) | 0,1 | - |
| 4 | 524074.85 | 2215945.30 | Метод спутниковых геодезических измерений (определений) | 0,1 | - |
| 5 | 524075.78 | 2215872.76 | Метод спутниковых геодезических измерений (определений) | 0,1 | - |
| 6 | 524086.84 | 2215871.53 | Метод спутниковых геодезических измерений (определений) | 0,1 | - |
| 7 | 524086.93 | 2215874.50 | Метод спутниковых геодезических измерений (определений) | 0,1 | - |
| 8 | 524090.15 | 2215986.15 | Метод спутниковых геодезических измерений (определений) | 0,1 | - |
| 9 | 524023.05 | 2215992.29 | Метод спутниковых геодезических измерений (определений) | 0,1 | - |
| 10 | 524017.63 | 2215938.98 | Метод спутниковых геодезических измерений (определений) | 0,1 | - |
| 11 | 524014.97 | 2215881.55 | Метод спутниковых геодезических измерений (определений) | 0,1 | - |
| 1 | 524014.76 | 2215878.35 | Метод спутниковых геодезических измерений (определений) | 0,1 | - |

План границ объекта



Масштаб 1:250

Используемые условные знаки и обозначения:



– территория объекта культурного наследия



– граница зоны с характерной (поворотной) точкой

Зона регулирования застройки и хозяйственной деятельности (ЗРЗ)

(наименование объекта, местоположение границ которого описано (далее – объект))

Раздел 1

Сведения об объекте

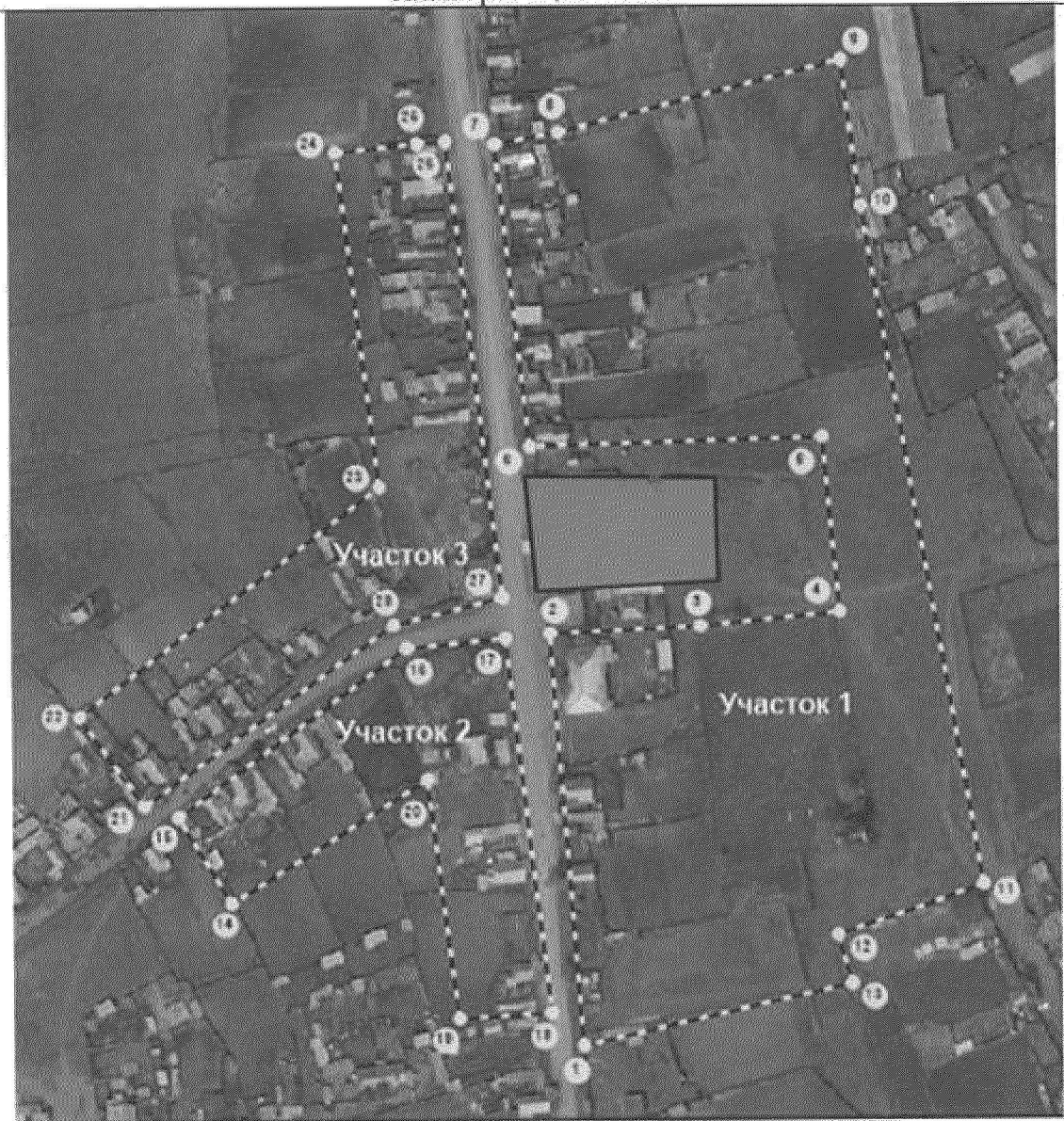
| № п/п | Характеристики объекта | Описание характеристик |
|-------|---------------------------------------------------------------------------------|------------------------------------------------------------------------------------------------------------------------------------------------------------------------------------------------------------------------------------------------------------------------------------------------------------------------------------------------------------------------------------------------------------------------------------------------------------------------------------------------------------------------------------------------------------------------------------------------------------------------------------------------------------------------------------------------------------------------------------------------------------------------------------------------------------------------------------------------------------------------------------------------------------------------------------------------------------------------------------------------------------------------------------------------------------------------------------------------------------------------------------------------------------------------------------------------------------------------------------------------------------------------------------------------------------------------------------------------------------------------------------------------------------------------------------------------------------------------------------------------------------------------------------------------------------------------------------------------------------------------------------------------------------------------------------------------------------------------------------------------------------------------------------------------------------------------|
| 1 | Местоположение объекта | Республика Бурятия, Тункинский район, с. Тунка, ул. Горького, д. 65 |
| 2 | Площадь объекта ± величина погрешности определения площади ($P \pm \Delta P$) | 63932 кв.м ± 51 кв.м |
| 3 | Иные характеристики объекта | <p>Текстовое описание границ зоны регулирования застройки и хозяйственной деятельности (ЗРЗ):</p> <p>Участок 1: от точки 1 до точки 2, длиной 159,20 м на север; от точки 2 до точки 3, длиной 57,49 м на восток; от точки 3 до точки 4, длиной 53,59 м на восток; от точки 4 до точки 5, длиной 67,38 м на север; от точки 5 до точки 6, длиной 111,70 м на запад; от точки 6 до точки 7, длиной 116,19 м на север; от точки 7 до точки 8, длиной 27,70 м на восток; от точки 8 до точки 9, длиной 111,27 м на северо-восток; от точки 9 до точки 10, длиной 56,00 м на юг; от точки 10 до точки 11, длиной 263,94 м на юго-восток; от точки 11 до точки 12, длиной 59,39 м на юго-запад; от точки 12 до точки 13, длиной 19,44 м на юго-восток; от точки 13 до точки 1, длиной 105,41 м на юго-запад;</p> <p>Участок 2: от точки 14 до точки 15, длиной 38,66 м на северо-запад; от точки 15 до точки 16, длиной 108,58 м на северо-восток; от точки 16 до точки 17, длиной 37,82 м на восток; от точки 17 до точки 18, длиной 145,07 м на юг; от точки 18 до точки 19, длиной 35,35 м на запад; от точки 19 до точки 20, длиной 93,23 м на север; от точки 20 до точки 14, длиной 88,42 м на юго-запад;</p> <p>Участок 3: от точки 21 до точки 22, длиной 42,19 м на северо-запад; от точки 22 до точки 23, длиной 145,06 м на северо-восток; от точки 23 до точки 24, длиной 128,78 м на север; от точки 24 до точки 25, длиной 31,28 м на восток; от точки 25 до точки 26, длиной 11,09 м на восток; от точки 26 до точки 27, длиной 175,72 м на юг; от точки 27 до точки 28, длиной 42,95 м на юго-запад; от точки 28 до точки 21, длиной 118,00 м на юго-запад.</p> |

Раздел 2

| Сведения о местоположении границ объекта | | | | | |
|-------------------------------------------------|---------------|------------|---------------------------------------------------------|------------------------------------------------------------------------|-------------------------------------------------------|
| 1. Система координат МСК-03, ЗОНА 2 | | | | | |
| 2. Сведения о характерных точках границ объекта | | | | | |
| Обозначение характерных точек границ | Координаты, м | | Метод определения координат характерной точки | Средняя квадратическая погрешность положения характерной точки (Ml), м | Описание обозначения точки на местности (при наличии) |
| | X | Y | | | |
| Участок 1 | | | | | |
| 1 | 523856.22 | 2215893.48 | Метод спутниковых геодезических измерений (определений) | 0,1 | - |
| 2 | 524014.97 | 2215881.55 | Метод спутниковых геодезических измерений (определений) | 0,1 | - |
| 3 | 524017.63 | 2215938.98 | Метод спутниковых геодезических измерений (определений) | 0,1 | - |
| 4 | 524023.05 | 2215992.29 | Метод спутниковых геодезических измерений (определений) | 0,1 | - |
| 5 | 524090.15 | 2215986.15 | Метод спутниковых геодезических измерений (определений) | 0,1 | - |
| 6 | 524086.93 | 2215874.50 | Метод спутниковых геодезических измерений (определений) | 0,1 | - |
| 7 | 524202.44 | 2215861.99 | Метод спутниковых геодезических измерений (определений) | 0,1 | - |
| 8 | 524206.86 | 2215886.29 | Метод спутниковых геодезических измерений (определений) | 0,1 | - |
| 9 | 524233.97 | 2215994.21 | Метод спутниковых геодезических измерений (определений) | 0,1 | - |
| 10 | 524178.44 | 2216001.41 | Метод спутниковых геодезических измерений (определений) | 0,1 | - |
| 11 | 523918.40 | 2216046.67 | Метод спутниковых геодезических измерений (определений) | 0,1 | - |
| 12 | 523898.40 | 2215990.74 | Метод спутниковых геодезических измерений (определений) | 0,1 | - |
| 13 | 523879.74 | 2215996.22 | Метод спутниковых геодезических измерений (определений) | 0,1 | - |
| 1 | 523856.22 | 2215893.48 | Метод спутниковых геодезических измерений (определений) | 0,1 | - |
| Участок 2 | | | | | |
| 14 | 523912.37 | 2215759.49 | Метод спутниковых геодезических измерений (определений) | 0,1 | - |
| 15 | 523945.35 | 2215739.31 | Метод спутниковых геодезических измерений (определений) | 0,1 | - |
| 16 | 524009.46 | 2215826.94 | Метод спутниковых геодезических измерений (определений) | 0,1 | - |
| 17 | 524013.03 | 2215864.59 | Метод спутниковых геодезических измерений (определений) | 0,1 | - |
| 18 | 523868.93 | 2215881.32 | Метод спутниковых геодезических измерений (определений) | 0,1 | - |
| 19 | 523866.72 | 2215846.04 | Метод спутниковых геодезических измерений (определений) | 0,1 | - |
| 20 | 523959.22 | 2215834.48 | Метод спутниковых геодезических измерений (определений) | 0,1 | - |
| 14 | 523912.37 | 2215759.49 | Метод спутниковых геодезических измерений (определений) | 0,1 | - |
| Участок 3 | | | | | |
| 21 | 523949.68 | 2215726.13 | Метод спутниковых геодезических измерений (определений) | 0,1 | - |
| 22 | 523983.87 | 2215701.41 | Метод спутниковых геодезических измерений (определений) | 0,1 | - |

| | | | | | |
|----|-----------|------------|---------------------------------------------------------|-----|---|
| 23 | 524071.74 | 2215816.83 | Метод спутниковых геодезических измерений (определений) | 0,1 | - |
| 24 | 524199.55 | 2215801.08 | Метод спутниковых геодезических измерений (определений) | 0,1 | - |
| 25 | 524202.81 | 2215832.19 | Метод спутниковых геодезических измерений (определений) | 0,1 | - |
| 26 | 524203.73 | 2215843.24 | Метод спутниковых геодезических измерений (определений) | 0,1 | - |
| 27 | 524029.19 | 2215863.56 | Метод спутниковых геодезических измерений (определений) | 0,1 | - |
| 28 | 524018.54 | 2215821.96 | Метод спутниковых геодезических измерений (определений) | 0,1 | - |
| 21 | 523949.68 | 2215726.13 | Метод спутниковых геодезических измерений (определений) | 0,1 | - |

План границ объекта



Масштаб 1:2500

Используемые условные знаки и обозначения:



– территория объекта культурного наследия



– граница зоны с характерной (поворотной) точкой

**Требования к градостроительным регламентам
в границах зон охраны объекта культурного наследия
регионального значения «Церковь Покровская, 1820 г.», расположенного по
адресу: Республика Бурятия, Тункинский район, с. Тунка, ул. Горького, д. 65**

Охранная зона (ОЗ)

Разрешается:

а) хозяйственная деятельность, направленная на сохранение и восстановление объекта культурного наследия, регенерацию историко-градостроительной среды объекта культурного наследия (восстановление, воссоздание, восполнение частично или полностью утраченных элементов и (или) характеристик историко-градостроительной среды);

б) ремонт, реконструкция объектов капитального строительства в существующих габаритах;

в) снос (демонтаж) объектов капитального строительства;

г) проведение работ по озеленению при условии обеспечения визуального восприятия объекта культурного наследия;

д) строительство (прокладка) новых объектов инженерной инфраструктуры подземным способом;

е) благоустройство территории в соответствии с исторической и культурной традицией с применением традиционных материалов, малых архитектурных форм.

Запрещается:

а) строительство объектов капитального строительства, за исключением применения специальных мер, направленных на регенерацию историко-градостроительной среды объекта культурного наследия;

б) возведение объектов некапитального строительства (установка временных построек, киосков, навесов и т.д.);

в) хозяйственная деятельность, ухудшающая физическое состояние объекта культурного наследия, нарушающая визуальное восприятие объекта культурного наследия, затрудняющая доступ к объекту культурного наследия;

г) строительство (прокладка) инженерных коммуникаций надземным или наземным способом;

д) повышение существующих отметок уровня земли, в т.ч. тротуарной части улицы Горького;

е) возведение отдельно стоящих телевизионных и радиоантенн, базовых станций сотовой связи;

ж) запрещается посадка высокорослых деревьев хвойных и лиственных пород, препятствующих восприятию объекта культурного наследия;

з) установка всех видов отдельно стоящих стационарных рекламных и информационных конструкций, за исключением информационных надписей и обозначений, устанавливаемых на объектах культурного наследия в целях их популяризации, и временных элементов информационно-декоративного оформления событийного характера, включая праздничное оформление.

Зона регулирования застройки и хозяйственной деятельности (ЗРЗ)

Разрешается:

а) ограничение строительства, необходимое для обеспечения сохранности объекта культурного наследия, в том числе касающееся размеров, пропорций и параметров объектов капитального строительства и их частей.

Новое строительство должно быть композиционно и масштабно подчинено объекту культурного наследия - размеры по высоте до 7 метров по отметке конька кровель от наиболее низкой планировочной отметки участка строительства. Капитальный ремонт и реконструкция объектов капитального строительства в пределах допустимых высотных параметров до 7 метров от планировочной отметки уровня земли до верхней отметки конструктивных элементов крыши;

б) усадебная застройка с постановкой объектов капитального строительства по красной линии застройки;

в) капитальный ремонт и реконструкция существующих объектов инженерной инфраструктуры, строительство (прокладка) новых объектов инженерной инфраструктуры подземным способом;

г) снос (демонтаж) объектов капитального и некапитального строительства;

д) благоустройство территории, установка элементов благоустройства (скамьи, урны, цветочницы), установка произведений монументально-декоративного искусства, памятных знаков, малых архитектурных форм;

е) проведение работ по озеленению, организация газонов, цветников;

ж) применение отдельно стоящего оборудования освещения.

Запрещается:

а) строительство объектов капитального строительства, превышающих пределы допустимых высотных параметров - до 7 метров от наиболее низкой планировочной отметки участка строительства (существующих на момент установления данных зон охраны) до верхней отметки конструктивных элементов крыши;

б) реконструкция объектов капитального строительства, связанная с превышением допустимого высотного параметра - до 7 метров от планировочной отметки уровня земли до верхней отметки конструктивных элементов крыши;

в) строительство (прокладка) инженерных коммуникаций – теплотрасс, сетей электроснабжения, водоснабжения и водоотведения наземным и надземным способом;

г) размещение отдельно стоящих телевизионных и радиоантенн, базовых станций сотовой связи;

д) размещение взрывоопасных и пожароопасных объектов, объектов с динамическим воздействием.

Приложение № 4
к приказу Администрации
Главы Республики Бурятия и
Правительства Республики Бурятия
от «19» 12 2021 г. № 265

**Описание границ зон охраны
объекта культурного наследия регионального значения
«Церковь», Республика Бурятия, Тункинский район,
с. Гужиры, ул. Истомина, 33**

Зоны охраны объекта культурного наследия регионального значения «Церковь», Республика Бурятия, Тункинский район, с. Гужиры, ул. Истомина, 33, включают в себя охранную зону (ОЗ), зону регулирования застройки и хозяйственной деятельности (ЗРЗ).

Охранная зона (ОЗ)

(наименование объекта, местоположение границ которого описано (далее – объект))

Раздел 1

Сведения об объекте

| № п/п | Характеристики объекта | Описание характеристик |
|-------|---------------------------------------------------------------------|----------------------------------------------------------------------------------------------------------------------------------------------------------------------------------------------------------------------------------------------------------------------------------------------------------------------------------------------------------------------------------------------------------------------------------------------------------------------------------------------------------------------------------------------------------------------------------------------------------------------------------------------------------------------------------------------------------------------------------------------------------------------------------------------------------------------------------------------------------------------------------------------------------------------------------------------------------------------------------------------------------------------------------------------------------------------------------------------------------------------------------------------------------------------------------------------------------------------------------|
| 1 | Местоположение объекта | Республика Бурятия, Тункинский район, с. Гужиры, ул. Истомина, 33 |
| 2 | Площадь объекта ± величина погрешности определения площади (Р ± ΔР) | 15200 кв.м ± 23 кв.м |
| 3 | Иные характеристики объекта | Внутренний контур охранной зоны сопряжен с границей территории объекта культурного наследия. Внешний контур границы охранной зоны проходит: от точки 1 до точки 2 длиной 13,24 м на север; от точки 2 до точки 3 длиной 3,67 м на запад; от точки 3 до точки 4 длиной 4,32 м на север от точки 4 до точки 5 длиной 11,89 м на север; от точки 5 до точки 6, длиной 3,56 м север; от точки 6 до точки 7, длиной 41,27 м на юго-запад; от точки 7 до точки 8, длиной 53,43 м на север; от точки 8 до точки 9, длиной 11,42 м на север; от точки 9 до точки 10, длиной 19,79 м на север; от точки 10 до точки 11, длиной 48,96 м на северо-восток; от точки 11 до точки 12, длиной 53,99 м на северо-восток; от точки 12 до точки 13, длиной 30,79 м на северо-восток; от точки 13 до точки 14, длиной 8,01 м на юго-восток; от точки 14 до точки 15, длиной 48,77 м на юго-восток; от точки 15 до точки 16, длиной 64,34 м на юго-восток; от точки 16 до точки 17, длиной 68,11 м на юго-запад; от точки 17 до точки 18, длиной 3,18 м на запад; от точки 18 до точки 19, длиной 11,16 м на запад; от точки 19 до точки 20, длиной 11,04 м на юг; от точки 20 до точки 21, длиной 7,50 м на запад; от точки 21 до точки 21, длиной |

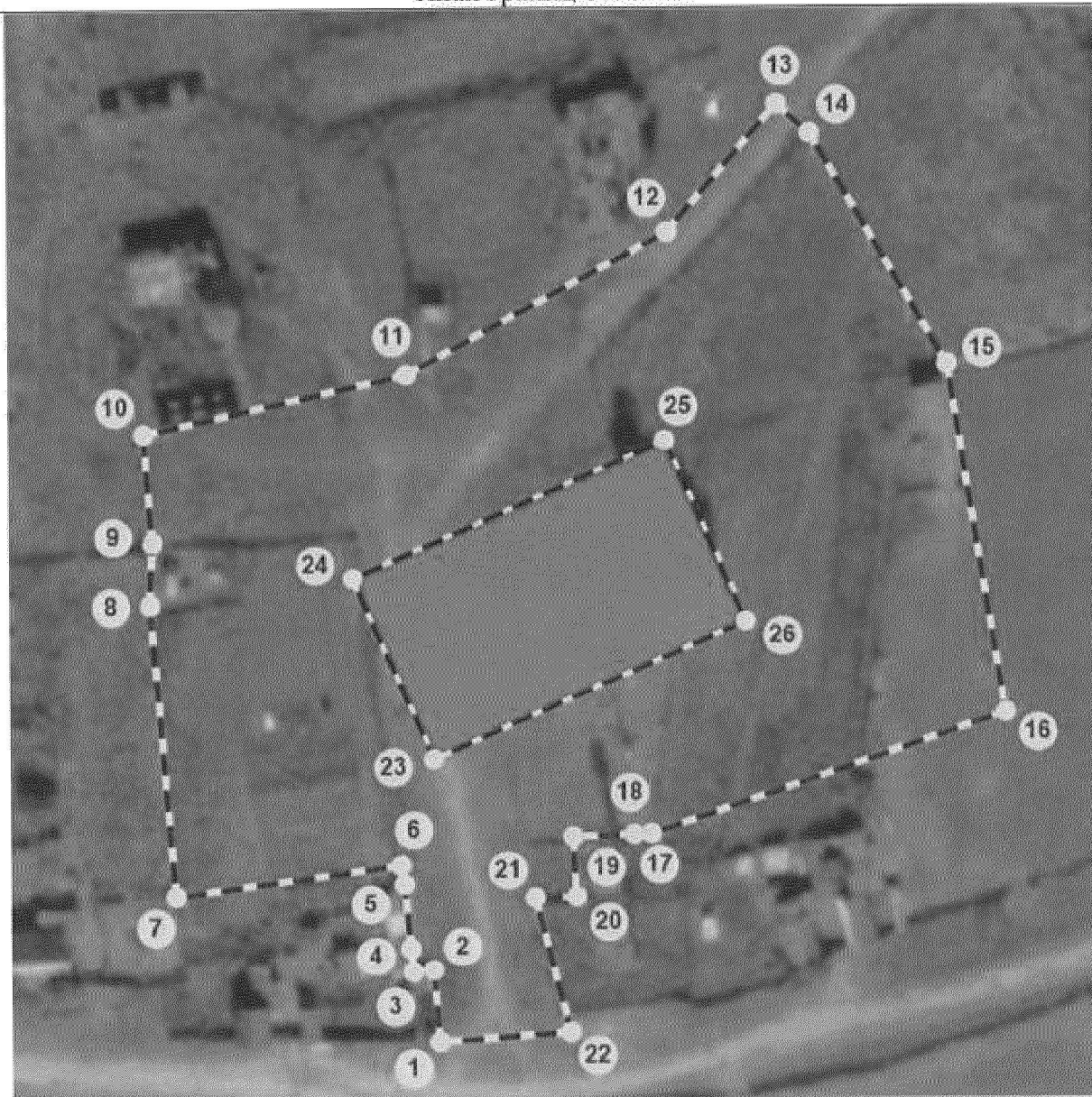
| | |
|--|-----------------------------------------------------------------------|
| | 25,51 м на юго-восток; от точки 22 до точки 1, длиной 23,81 на запад. |
|--|-----------------------------------------------------------------------|

Раздел 2

| Сведения о местоположении границ объекта | | | | | |
|-------------------------------------------------|---------------|------------|---------------------------------------------------------|-----------------------------------------------------------------------|-------------------------------------------------------|
| 1. Система координат МСК-03, ЗОНА 2 | | | | | |
| 2. Сведения о характерных точках границ объекта | | | | | |
| Обозначение характерных точек границ | Координаты, м | | Метод определения координат характерной точки | Средняя квадратическая погрешность положения характерной точки (М), м | Описание обозначения точки на местности (при наличии) |
| | X | Y | | | |
| Внешний контур | | | | | |
| 1 | 528988.70 | 2240278.63 | Метод спутниковых геодезических измерений (определений) | 0,1 | - |
| 2 | 529001.89 | 2240277.54 | Метод спутниковых геодезических измерений (определений) | 0,1 | - |
| 3 | 529001.55 | 2240273.89 | Метод спутниковых геодезических измерений (определений) | 0,1 | - |
| 4 | 529005.84 | 2240273.48 | Метод спутниковых геодезических измерений (определений) | 0,1 | - |
| 5 | 529017.68 | 2240272.35 | Метод спутниковых геодезических измерений (определений) | 0,1 | - |
| 6 | 529021.20 | 2240271.76 | Метод спутниковых геодезических измерений (определений) | 0,1 | - |
| 7 | 529015.61 | 2240230.87 | Метод спутниковых геодезических измерений (определений) | 0,1 | - |
| 8 | 529068.85 | 2240226.43 | Метод спутниковых геодезических измерений (определений) | 0,1 | - |
| 9 | 529080.26 | 2240226.98 | Метод спутниковых геодезических измерений (определений) | 0,1 | - |
| 10 | 529099.99 | 2240225.49 | Метод спутниковых геодезических измерений (определений) | 0,1 | - |
| 11 | 529110.63 | 2240273.28 | Метод спутниковых геодезических измерений (определений) | 0,1 | - |
| 12 | 529136.29 | 2240320.78 | Метод спутниковых геодезических измерений (определений) | 0,1 | - |
| 13 | 529159.58 | 2240340.87 | Метод спутниковых геодезических измерений (определений) | 0,1 | - |
| 14 | 529154.22 | 2240346.83 | Метод спутниковых геодезических измерений (определений) | 0,1 | - |
| 15 | 529112.21 | 2240371.60 | Метод спутниковых геодезических измерений (определений) | 0,1 | - |
| 16 | 529048.70 | 2240381.86 | Метод спутниковых геодезических измерений (определений) | 0,1 | - |
| 17 | 529026.83 | 2240317.36 | Метод спутниковых геодезических измерений (определений) | 0,1 | - |
| 18 | 529026.72 | 2240314.18 | Метод спутниковых геодезических измерений (определений) | 0,1 | - |
| 19 | 529026.31 | 2240303.03 | Метод спутниковых геодезических измерений (определений) | 0,1 | - |
| 20 | 529015.28 | 2240303.61 | Метод спутниковых геодезических измерений (определений) | 0,1 | - |
| 21 | 529015.11 | 2240296.11 | Метод спутниковых геодезических измерений (определений) | 0,1 | - |
| 22 | 528990.39 | 2240302.38 | Метод спутниковых геодезических измерений (определений) | 0,1 | - |
| 1 | 528988.70 | 2240278.63 | Метод спутниковых геодезических измерений (определений) | 0,1 | - |
| Внутренний контур | | | | | |

| | | | | | |
|----|-----------|------------|---------------------------------------------------------|-----|---|
| 23 | 529073.58 | 2240263.56 | Метод спутниковых геодезических измерений (определений) | 0,1 | - |
| 24 | 529040.63 | 2240278.06 | Метод спутниковых геодезических измерений (определений) | 0,1 | - |
| 25 | 529065.59 | 2240334.81 | Метод спутниковых геодезических измерений (определений) | 0,1 | - |
| 26 | 529098.54 | 2240320.32 | Метод спутниковых геодезических измерений (определений) | 0,1 | - |
| 23 | 529073.58 | 2240263.56 | Метод спутниковых геодезических измерений (определений) | 0,1 | - |

План границ объекта



Масштаб 1:250

Используемые условные знаки и обозначения:



– территория объекта культурного наследия



– граница зоны с характерной (поворотной) точкой

Зона регулирования застройки и хозяйственной деятельности (ЗРЗ)

(наименование объекта, местоположение границ которого описано (далее – объект))

Раздел 1

| Сведения об объекте | | |
|---------------------|---------------------------------------------------------------------------------|--------------------------------------------------------------------------------------------------------------------------------------------------------------------------------------------------------------------------------------------------------------------------------------------------------------------------------------------------------------------------------------------------------------------------------------------------------------------------------------------------------------------------------------------------------------------------------------------------------------------------------------------------------------------------------------------------------------------------------------------------------------------------------------------------------------------------------------------------------------------------------------------------------------------------------------------------------------------------------------------------------------------------------------------------------------------------------------------------------------------------------------------------------------------------------------------------------------------------------------------------------------------------------------------------------------------------------------------------------------------------------------------------------------------------------------------------------------------------------------------------------------------------------------------------------------------------------------------------------------------------------------------------------------------------------------------------------------------------------------------------------------------------------------------------------------------------------------------------------------------------------------------------------------------------------------------------------------------------------------------------------------------------------------------------------------------|
| № п/п | Характеристики объекта | Описание характеристик |
| 1 | Местоположение объекта | Республика Бурятия, Тункинский район, с. Гужиры, ул. Истомина, 33 |
| 2 | Площадь объекта ± величина погрешности определения площади ($P \pm \Delta P$) | 25118 кв.м ± 32 кв.м |
| 3 | Иные характеристики объекта | <p>Текстовое описание границы зоны регулирования застройки и хозяйственной деятельности (ЗРЗ):</p> <p>Участок 1: от точки 1 до точки 2, длиной 7,32 м на север; от точки 2 до точки 3, длиной 11,57 м на север; от точки 3 до точки 4, длиной 9,30 м на север; от точки 4 до точки 5, длиной 69,08 м на север; от точки 5 до точки 6, длиной 49,39 м на северо-восток; от точки 6 до точки 7, длиной 19,79 м на юг; от точки 7 до точки 8, длиной 11,42 м на юг; от точки 8 до точки 9, длиной 53,43 м на юг; от точки 9 до точки 10, длиной 41,27 м на северо-восток; от точки 10 до точки 11, длиной 3,56 м на юг; от точки 11 до точки 12, длиной 11,89 м на юг; от точки 12 до точки 13, длиной 4,32 м на юг; от точки 13 до точки 14, длиной 3,67 м на восток; от точки 14 до точки 15, длиной 13,24 м на юг; от точки 15 до точки 16, длиной 23,34 м на запад; от точки 16 до точки 1, длиной 71,29 м на запад.</p> <p>Участок 2: от точки 17 до точки 18, длиной 4,25 м на северо-запад; от точки 18 до точки 19, длиной 21,26 м на северо-запад; от точки 19 до точки 20, длиной 7,50 м на восток; от точки 20 до точки 21, длиной 11,04 м на север; от точки 21 до точки 22, длиной 11,16 м на восток; от точки 22 до точки 23, длиной 3,18 м на восток; от точки 23 до точки 24, длиной 68,11 м на северо-восток; от точки 24 до точки 25, длиной 64,34 м на север; от точки 25 до точки 26, длиной 48,77 м на северо-запад; от точки 26 до точки 27, длиной 72,59 м на северо-восток; от точки 27 до точки 28, длиной 34,31 м на северо-восток; от точки 28 до точки 29, длиной 16,94 м на юг; от точки 29 до точки 30, длиной 82,44 м на юго-восток; от точки 30 до точки 31, длиной 11,01 м на юго-восток; от точки 31 до точки 32, длиной 33,57 м на юго-восток; от точки 32 до точки 33, длиной 8,43 м на юго-восток; от точки 33 до точки 34, длиной 32,67 м на юго-восток; от точки 34 до точки 35, длиной 101,23 м на юго-запад; от точки 35 до точки 36, длиной 49,25 м на юго-запад; от точки 36 до точки 17, длиной 44,53 м на юго-запад.</p> |

Раздел 2

| Сведения о местоположении границ объекта | | | | | |
|-------------------------------------------------|---------------|------------|---------------------------------------------------------|---------------------------------------------------------------------------------|------------------------------------------------------------------|
| 1. Система координат МСК-03, ЗОНА 2 | | | | | |
| 2. Сведения о характерных точках границ объекта | | | | | |
| Обозначение характерных точек границ | Координаты, м | | Метод определения координат характерной точки | Средняя квадратичная погрешность положения характер- ной точки (Mt), м | Описание обоз- начения точки на местности (при наличии) |
| | X | Y | | | |
| Участок 1 | | | | | |
| 1 | 528992.88 | 2240184.12 | Метод спутниковых геодезических измерений (определений) | 0,1 | - |
| 2 | 529000.17 | 2240183.47 | Метод спутниковых геодезических измерений (определений) | 0,1 | - |
| 3 | 529011.72 | 2240182.82 | Метод спутниковых геодезических измерений (определений) | 0,1 | - |
| 4 | 529021.02 | 2240182.63 | Метод спутниковых геодезических измерений (определений) | 0,1 | - |
| 5 | 529089.88 | 2240177.15 | Метод спутниковых геодезических измерений (определений) | 0,1 | - |
| 6 | 529099.99 | 2240225.49 | Метод спутниковых геодезических измерений (определений) | 0,1 | - |
| 7 | 529080.26 | 2240226.98 | Метод спутниковых геодезических измерений (определений) | 0,1 | - |
| 8 | 529068.85 | 2240226.43 | Метод спутниковых геодезических измерений (определений) | 0,1 | - |
| 9 | 529015.61 | 2240230.87 | Метод спутниковых геодезических измерений (определений) | 0,1 | - |
| 10 | 529021.20 | 2240271.76 | Метод спутниковых геодезических измерений (определений) | 0,1 | - |
| 11 | 529017.68 | 2240272.35 | Метод спутниковых геодезических измерений (определений) | 0,1 | - |
| 12 | 529005.84 | 2240273.48 | Метод спутниковых геодезических измерений (определений) | 0,1 | - |
| 13 | 529001.55 | 2240273.89 | Метод спутниковых геодезических измерений (определений) | 0,1 | - |
| 14 | 529001.89 | 2240277.54 | Метод спутниковых геодезических измерений (определений) | 0,1 | - |
| 15 | 528988.70 | 2240278.63 | Метод спутниковых геодезических измерений (определений) | 0,1 | - |
| 16 | 528988.75 | 2240255.29 | Метод спутниковых геодезических измерений (определений) | 0,1 | - |
| 1 | 528992.88 | 2240184.12 | Метод спутниковых геодезических измерений (определений) | 0,1 | - |
| Участок 2 | | | | | |
| 17 | 528990.39 | 2240302.38 | Метод спутниковых геодезических измерений (определений) | 0,1 | - |
| 18 | 528994.52 | 2240301.38 | Метод спутниковых геодезических измерений (определений) | 0,1 | - |
| 19 | 529015.11 | 2240296.11 | Метод спутниковых геодезических измерений (определений) | 0,1 | - |
| 20 | 529015.28 | 2240303.61 | Метод спутниковых геодезических измерений (определений) | 0,1 | - |
| 21 | 529026.31 | 2240303.03 | Метод спутниковых геодезических измерений (определений) | 0,1 | - |
| 22 | 529026.72 | 2240314.18 | Метод спутниковых геодезических измерений (определений) | 0,1 | - |
| 23 | 529026.83 | 2240317.36 | Метод спутниковых геодезических измерений (определений) | 0,1 | - |
| 24 | 529048.70 | 2240381.86 | Метод спутниковых геодезических измерений (определений) | 0,1 | - |

| | | | | | |
|----|-----------|------------|---------------------------------------------------------|-----|---|
| 25 | 529112.21 | 2240371.60 | Метод спутниковых геодезических измерений (определений) | 0,1 | - |
| 26 | 529154.22 | 2240346.83 | Метод спутниковых геодезических измерений (определений) | 0,1 | - |
| 27 | 529205.85 | 2240397.86 | Метод спутниковых геодезических измерений (определений) | 0,1 | - |
| 28 | 529226.43 | 2240425.31 | Метод спутниковых геодезических измерений (определений) | 0,1 | - |
| 29 | 529210.05 | 2240429.63 | Метод спутниковых геодезических измерений (определений) | 0,1 | - |
| 30 | 529132.58 | 2240457.83 | Метод спутниковых геодезических измерений (определений) | 0,1 | - |
| 31 | 529122.13 | 2240461.29 | Метод спутниковых геодезических измерений (определений) | 0,1 | - |
| 32 | 529090.34 | 2240472.08 | Метод спутниковых геодезических измерений (определений) | 0,1 | - |
| 33 | 529082.50 | 2240475.17 | Метод спутниковых геодезических измерений (определений) | 0,1 | - |
| 34 | 529052.10 | 2240487.14 | Метод спутниковых геодезических измерений (определений) | 0,1 | - |
| 35 | 529016.41 | 2240392.41 | Метод спутниковых геодезических измерений (определений) | 0,1 | - |
| 36 | 529001.07 | 2240345.61 | Метод спутниковых геодезических измерений (определений) | 0,1 | - |
| 17 | 528990.39 | 2240302.38 | Метод спутниковых геодезических измерений (определений) | 0,1 | - |

План границ объекта

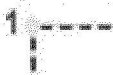


Масштаб 1:2000

Используемые условные знаки и обозначения:



– территория объекта культурного наследия



– граница зоны с характерной (поворотной) точкой

План границ объекта

Проект зон охраны объекта культурного наследия регионального значения "Церковь", расположенного по адресу: Республика Бурунджи, Гурьевский район, с. Гурьев, ул. Истомина, 33
КАРТА (СХЕМА) ГРАНИЦ ЗОН ОХРАНЫ



УСЛОВНЫЕ ОБОЗНАЧЕНИЯ

- ⊙ Градостроительная доминанта
- ✚ Церкви
- ▨ Объекты культурного наследия (ОКН)
- ▤ Хозяйственные и технические постройки
- ▥ Историческая и традиционная среда застройки
- ▧ Историческая застройка
- ▩ Территория ОКН
- Охранная зона ОКН (ОЗ)
- Зона регулирования застройки и хозяйственной деятельности (ЗРЗ)
- ▬ Спроектированные сплошные
- ▭ Спроектированные не сплошные
- Монументы, памятники
- ▯ Территории парков и скверов
- ▮ Главные дороги
- ▯ Второстепенные дороги
- ▯ Внутриквартальные проезды
- ▭ Розалины
- ▬ Рельеф

УСЛОВНЫЕ ОБОЗНАЧЕНИЯ

- ⊙ Градостроительная доминанта
- ✚ Церкви
- ▨ Объекты культурного наследия (ОКН)
- ▤ Хозяйственные и технические постройки
- ▥ Историческая и традиционная среда застройки
- ▧ Историческая застройка
- ▩ Территория ОКН
- Охранная зона ОКН (ОЗ)
- Зона регулирования застройки и хозяйственной деятельности (ЗРЗ)
- ▬ Спроектированные не сплошные
- ▭ Спроектированные сплошные
- Монументы, памятники
- ▯ Территории парков и скверов
- ▮ Главные дороги
- ▯ Второстепенные дороги
- ▯ Внутриквартальные проезды
- ▭ Розалины
- ▬ Рельеф

**Требования к градостроительным регламентам
в границах зон охраны объекта культурного наследия
регионального значения «Церковь», Республика Бурятия,
Тункинский район, с. Гужиры, ул. Истомина, 33**

Охранная зона (ОЗ)

Разрешается:

- а) хозяйственная деятельность, направленная на сохранение и восстановление объекта культурного наследия, регенерацию историко-градостроительной среды объекта культурного наследия (восстановление, воссоздание, восполнение частично или полностью утраченных элементов и (или) характеристик историко-градостроительной среды);
- б) снос (демонтаж) объектов капитального строительства;
- в) проведение работ по озеленению при условии обеспечения визуального восприятия объекта культурного наследия;
- г) строительство (прокладка) новых объектов инженерной инфраструктуры подземным способом;
- д) благоустройство территории в соответствии с исторической и культурной традицией с применением традиционных материалов, малых архитектурных форм.

Запрещается:

- а) строительство объектов капитального строительства, за исключением применения специальных мер, направленных на регенерацию историко-градостроительной среды объекта культурного наследия;
- б) возведение объектов некапитального строительства (установка временных построек, киосков, навесов и т.д.);
- в) хозяйственная деятельность, ухудшающая физическое состояние, нарушающая визуальное восприятие объекта культурного наследия, затрудняющая доступ к объекту культурного наследия;
- г) строительство (прокладка) инженерных коммуникаций надземным или наземным способом;
- д) возведение отдельно стоящих телевизионных и радиоантенн, базовых станций сотовой связи;
- е) запрещается посадка высокорослых деревьев хвойных и лиственных пород, препятствующих восприятию объекта культурного наследия;
- ж) установка всех видов отдельно стоящих стационарных рекламных и информационных конструкций, за исключением информационных надписей и обозначений, устанавливаемых на объектах культурного наследия в целях их популяризации, и временных элементов информационно-декоративного оформления событийного характера, включая праздничное оформление.

Зона регулирования застройки и хозяйственной деятельности (ЗРЗ)

Разрешается:

а) ограничение строительства, необходимое для обеспечения сохранности объекта культурного наследия, в том числе касающееся размеров, пропорций и параметров объектов капитального строительства и их частей. Новое строительство должно быть композиционно и масштабно подчинено объектам культурного наследия - размеры по высоте до 7 метров по отметке конька кровель от наиболее низкой планировочной отметки участка строительства. Капитальный ремонт и реконструкция объектов капитального строительства в пределах допустимых высотных параметров до 7 метров от планировочной отметки уровня земли до верхней отметки конструктивных элементов крыши;

б) капитальный ремонт и реконструкция существующих объектов инженерной инфраструктуры, строительство (прокладка) новых объектов инженерной инфраструктуры подземным способом;

в) снос (демонтаж) объектов капитального и некапитального строительства;

г) благоустройство территории, установка элементов благоустройства (скамьи, урны, цветочницы), установка произведений монументально-декоративного искусства, памятных знаков, малых архитектурных форм;

д) проведение работ по озеленению, организация газонов, цветников;

е) применение отдельно стоящего оборудования освещения.

Запрещается:

а) строительство объектов капитального строительства, превышающих пределы допустимых высотных параметров до 7 метров от наиболее низкой планировочной отметки участка строительства (существующих на момент установления данных зон охраны) до верхней отметки конструктивных элементов крыши;

б) реконструкция объектов капитального строительства, связанная с превышением допустимого высотного параметра до 7 метров от планировочной отметки уровня земли до верхней отметки конструктивных элементов крыши;

в) реконструкция объектов, дисгармоничной застройки. Объекты, дисгармоничные историко-культурной среде, по истечению срока эксплуатации должны быть демонтированы;

г) строительство (прокладка) инженерных коммуникаций – теплотрасс, сетей электроснабжения, водоснабжения и водоотведения наземным и надземным способом;

д) размещение отдельно стоящих телевизионных и радиоантенн, базовых станций сотовой связи;

е) размещение взрывоопасных и пожароопасных объектов, объектов с динамическим воздействием.

Приложение № 5
к приказу Администрации
Главы Республики Бурятия и
Правительства Республики Бурятия
от «19» 12 2023 г. № 9267

**Описание границ зон охраны
объекта культурного наследия регионального значения
«Братская могила 2-х красногвардейцев из отряда Каландарашвили,
расстрелянных белогвардейцами в июле 1918 г.»,
Республика Бурятия, Тункинский район, в 3-х км северо-
восточнее с. Гужиры в 150 м от трассы Гужиры-Далахай,
местность «Могила большевиков»**

Зоны охраны объекта культурного наследия регионального значения «Братская могила 2-х красногвардейцев из отряда Каландарашвили, расстрелянных белогвардейцами в июле 1918 г.», Республика Бурятия, Тункинский район, в 3-х км северо-восточнее с. Гужиры в 150 м от трассы Гужиры-Далахай, местность «Могила большевиков», включают в себя охранную зону (ОЗ).

Охранная зона (ОЗ)

(наименование объекта, местоположение границ которого описано (далее – объект))

Раздел 1

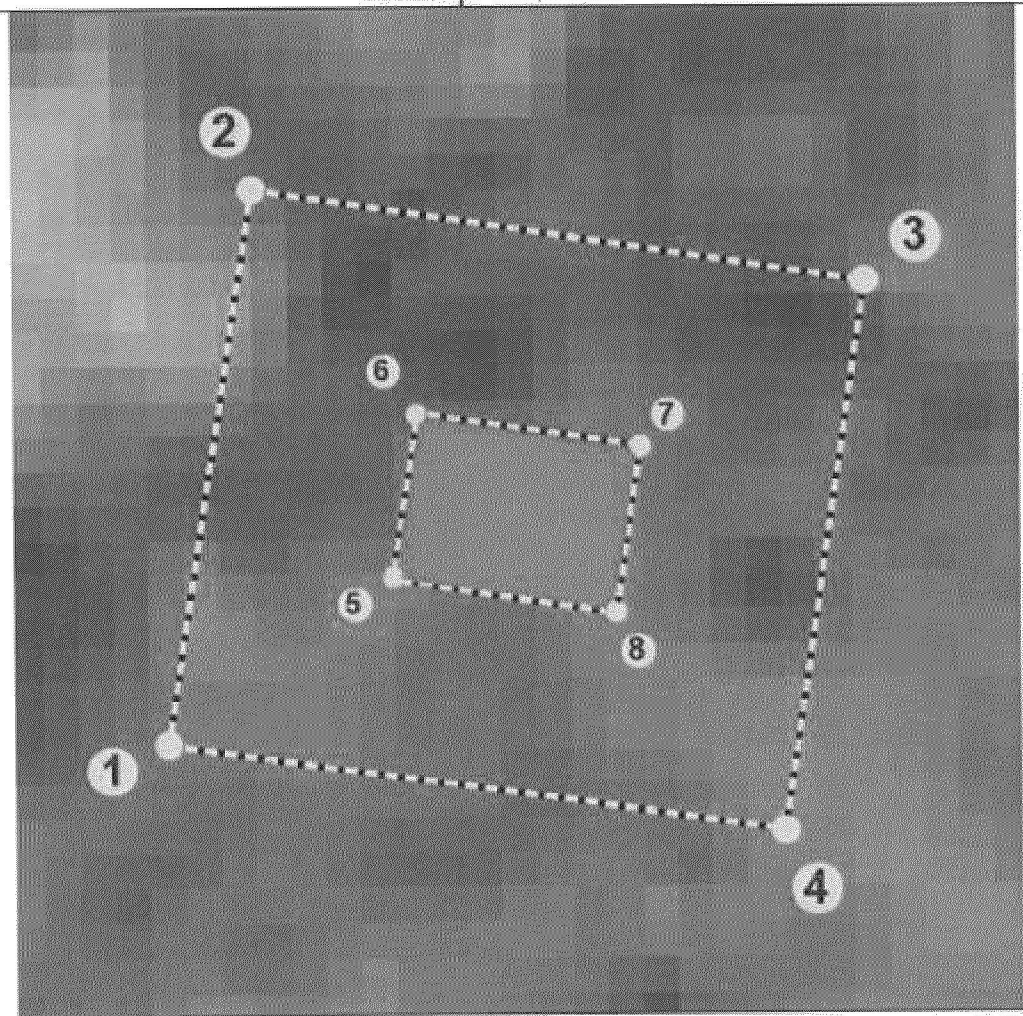
| Сведения об объекте | | |
|---------------------|---------------------------------------------------------------------------------|---------------------------------------------------------------------------------------------------------------------------------------------------------------------------------------------------------------------------------------------------------------------------------------------------------------------------------|
| № п/п | Характеристики объекта | Описание характеристик |
| 1 | Местоположение объекта | Республика Бурятия, Тункинский район, в 3-х км северо-восточнее с. Гужиры в 150 м от трассы Гужиры-Далахай |
| 2 | Площадь объекта ± величина погрешности определения площади ($P \pm \Delta P$) | 35 кв.м ± 1 кв.м |
| 3 | Иные характеристики объекта | Внутренний контур охранной зоны сопряжен с границей территории ОКН. Внешний контур границы охранной зоны проходит: - от точки 1 до точки 2, длиной 5,7 м на север; - от точки 2 до точки 3, длиной 6,3 м на восток; - от точки 3 до точки 4, длиной 5,7 м на юг; - от точки 4 до точки 1, длиной 6,3 м на запад. |

Раздел 2

| Сведения о местоположении границ объекта | | | | | |
|-------------------------------------------------|---------------|-----------|---------------------------------------------------------|------------------------------------------------------------------------|-------------------------------------------------------|
| 1. Система координат МСК-03, ЗОНА 2 | | | | | |
| 2. Сведения о характерных точках границ объекта | | | | | |
| Обозначение характерных точек границ | Координаты, м | | Метод определения координат характерной точки | Средняя квадратическая погрешность положения характерной точки (Ml), м | Описание обозначения точки на местности (при наличии) |
| | X | Y | | | |
| Внешний контур | | | | | |
| 1 | 529741.66 | 2243104.7 | Метод спутниковых геодезических измерений (определений) | 0,1 | - |

| | | | | | |
|--------------------------|-----------|------------|---------------------------------------------------------|-----|---|
| 2 | 529747.29 | 2243105.57 | Метод спутниковых геодезических измерений (определений) | 0,1 | - |
| 3 | 529746.36 | 2243111.78 | Метод спутниковых геодезических измерений (определений) | 0,1 | - |
| 4 | 529740.73 | 2243110.94 | Метод спутниковых геодезических измерений (определений) | 0,1 | - |
| 1 | 529741.66 | 2243104.7 | Метод спутниковых геодезических измерений (определений) | 0,1 | - |
| Внутренний контур | | | | | |
| 5 | 529743.34 | 2243106.98 | Метод спутниковых геодезических измерений (определений) | 0,1 | - |
| 6 | 529745.02 | 2243107.24 | Метод спутниковых геодезических измерений (определений) | 0,1 | - |
| 7 | 529744.68 | 2243109.51 | Метод спутниковых геодезических измерений (определений) | 0,1 | - |
| 8 | 529743.00 | 2243109.26 | Метод спутниковых геодезических измерений (определений) | 0,1 | - |
| 5 | 529743.34 | 2243106.98 | Метод спутниковых геодезических измерений (определений) | 0,1 | - |

План границ объекта



Масштаб 1:75

Используемые условные знаки и обозначения:



– территория объекта культурного наследия



– граница зоны с характерной (поворотной) точкой

**Требования к градостроительным регламентам
в границах зон охраны объекта культурного наследия
регионального значения «Братская могила 2-х красногвардейцев из отряда
Каландарашвили, расстрелянных белогвардейцами в июле 1918 г.»,
Республика Бурятия, Тункинский район, в 3-х км северо-восточнее с.
Гужиры в 150 м от трассы Гужиры-Далахай,
местность «Могила большевиков»**

Охранная зона (ОЗ)

Разрешается:

- а) хозяйственная деятельность, направленная на сохранение и восстановление объекта культурного наследия;
- б) нейтрализация дисгармоничного озеленения путем санации;
- в) благоустройство территории без изменения существующих отметок рельефа ландшафта с применением малых архитектурных форм.

Запрещается:

- а) строительство объектов капитального и некапитального строительства;
 - б) хозяйственная деятельность, ухудшающая физическое состояние, нарушающая визуальное восприятие объекта культурного наследия, затрудняющая доступ к объекту культурного наследия;
 - в) прокладка инженерных коммуникаций подземным, наземным и надземным способами;
 - г) установка всех видов отдельно стоящих стационарных рекламных и информационных конструкций, за исключением информационных надписей и обозначений, устанавливаемых на объекте культурного наследия в целях его популяризации, и временных элементов информационно-декоративного оформления событийного характера, включая праздничное оформление;
 - д) размещение временных построек и объектов, автостоянок, киосков, навесов;
 - е) установка глухих ограждений.
-

Приложение № 6
к приказу Администрации
Главы Республики Бурятия и
Правительства Республики Бурятия
от «19» 12 2019 г. № 5265

**Описание границ зон охраны
объекта культурного наследия регионального значения
«Братская могила 7-ми красногвардейцев из отряда Каландарашвили,
расстрелянных белогвардейцами летом 1918 г.»,
Республика Бурятия, Тункинский район, в 5 км от села Кырен,
в местности «Могой-Горхон»**

Зоны охраны объекта культурного наследия регионального значения «Братская могила 7-ми красногвардейцев из отряда Каландарашвили, расстрелянных белогвардейцами летом 1918 г.», Республика Бурятия, Тункинский район, в 5 км от села Кырен, в местности «Могой-Горхон», включают в себя охранную зону (ОЗ).

Охранная зона (ОЗ)

(наименование объекта, местоположение границ которого описано (далее – объект))

Раздел 1

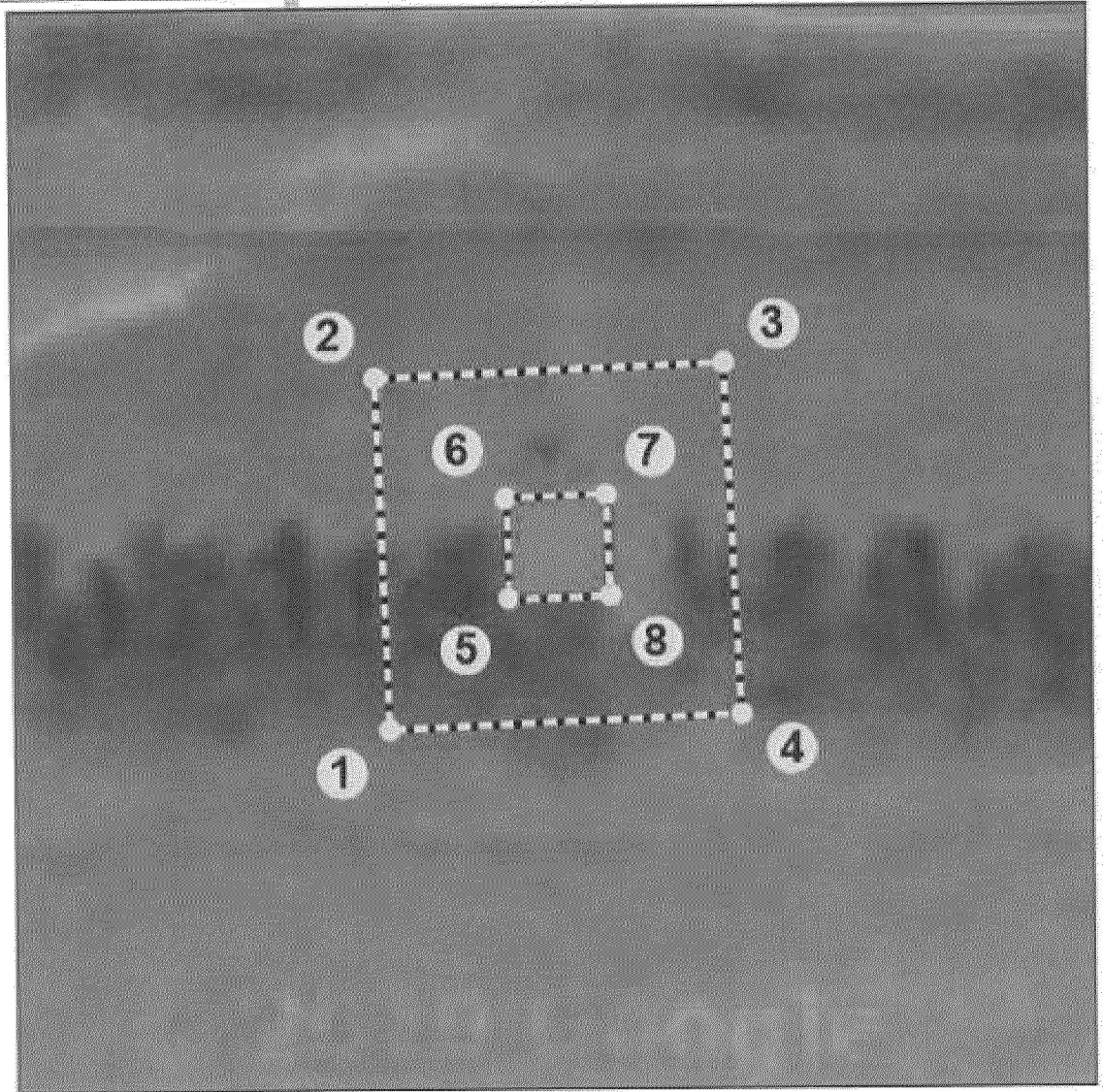
| Сведения об объекте | | |
|---------------------|---------------------------------------------------------------------------------|---------------------------------------------------------------------------------------------------------------------------------------------------------------------------------------------------------------------------------------------------------------------------------------------------------|
| № п/п | Характеристики объекта | Описание характеристик |
| 1 | Местоположение объекта | Республика Бурятия, Тункинский район, в 5 км от села Кырен, в местности «Могой-Горхон» |
| 2 | Площадь объекта ± величина погрешности определения площади ($P \pm \Delta P$) | 276 кв.м ± 3 кв.м |
| 3 | Иные характеристики объекта | Внутренний контур охранной зоны сопряжен с границей территории ОКН. Внешний контур границы охранной зоны проходит: от точки 1 до точки 2 на север – 16.70 м; от точки 2 до точки 3 на восток - 16.70 м; от точки 3 до точки 4 на юг - 16.70 м; от точки 4 до точки 1 на запад - 16.70 м. |

Раздел 2

| Сведения о местоположении границ объекта | | | | | |
|-------------------------------------------------|---------------|------------|---------------------------------------------------------|-----------------------------------------------------------------------|-------------------------------------------------------|
| 1. Система координат МСК-03, ЗОНА 2 | | | | | |
| 2. Сведения о характерных точках границ объекта | | | | | |
| Обозначение характерных точек границ | Координаты, м | | Метод определения координат характерной точки | Средняя квадратическая погрешность положения характерной точки (M), м | Описание обозначения точки на местности (при наличии) |
| | X | Y | | | |
| Внешний контур | | | | | |
| 1 | 516131.98 | 2182059.79 | Метод спутниковых геодезических измерений (определений) | 0,1 | - |

| | | | | | |
|--------------------------|-----------|------------|---------------------------------------------------------|-----|---|
| 2 | 516148.64 | 2182059.19 | Метод спутниковых геодезических измерений (определений) | 0,1 | - |
| 3 | 516149.24 | 2182075.87 | Метод спутниковых геодезических измерений (определений) | 0,1 | - |
| 4 | 516132.55 | 2182076.47 | Метод спутниковых геодезических измерений (определений) | 0,1 | - |
| 1 | 516131.98 | 2182059.79 | Метод спутниковых геодезических измерений (определений) | 0,1 | - |
| Внутренний контур | | | | | |
| 5 | 516138.18 | 2182065.57 | Метод спутниковых геодезических измерений (определений) | 0,1 | - |
| 6 | 516142.86 | 2182065.40 | Метод спутниковых геодезических измерений (определений) | 0,1 | - |
| 7 | 516143.03 | 2182070.09 | Метод спутниковых геодезических измерений (определений) | 0,1 | - |
| 8 | 516138.34 | 2182070.26 | Метод спутниковых геодезических измерений (определений) | 0,1 | - |
| 5 | 516138.18 | 2182065.57 | Метод спутниковых геодезических измерений (определений) | 0,1 | - |

План границ объекта



Масштаб 1:500

Используемые условные знаки и обозначения:



– территория объекта культурного наследия



– граница зоны с характерной (поворотной) точкой

**Требования к градостроительным регламентам
в границах зон охраны объекта культурного наследия
регионального значения «Братская могила 7-ми красногвардейцев из отряда
Каландарашвили, расстрелянных белогвардейцами летом 1918 г.»,
Республика Бурятия, Тункинский район, в 5 км от села Кырен,
в местности «Могой-Горхон»**

Охранная зона (ОЗ)

Разрешается:

- а) хозяйственная деятельность, направленная на сохранение и восстановление объекта культурного наследия;
- б) благоустройство территории без изменения существующих отметок рельефа ландшафта.

Запрещается:

- а) строительство объектов капитального и некапитального строительства;
 - б) хозяйственная деятельность, ухудшающая физическое состояние, нарушающая визуальное восприятие объекта культурного наследия, затрудняющая доступ к объекту культурного наследия;
 - в) установка всех видов отдельно стоящих стационарных рекламных и информационных конструкций, за исключением информационных надписей и обозначений, устанавливаемых на объекте культурного наследия в целях его популяризации, и временных элементов информационно-декоративного оформления событийного характера, включая праздничное оформление;
 - г) размещение временных построек и объектов, автостоянок, навесов;
 - д) установка глухих ограждений.
-

Приложение № 7
к приказу Администрации
Главы Республики Бурятия и
Правительства Республики Бурятия
от «19» 11 2023 г. № 926 г

**Описание границ зон охраны
объекта культурного наследия регионального значения
«Братская могила 28-ми красногвардейцев из отряда Каландаришвили,
расстрелянных белогвардейцами летом 1918 г.», расположенного по адресу:
Республика Бурятия, Тункинский район, между селами Тунка и Никольск**

Зоны охраны объекта культурного наследия регионального значения «Братская могила 28-ми красногвардейцев из отряда Каландаришвили, расстрелянных белогвардейцами летом 1918 г.», расположенного по адресу: Республика Бурятия, Тункинский район, между селами Тунка и Никольск, включают в себя охранную зону (ОЗ).

Охранная зона (ОЗ)

(наименование объекта, местоположение границ которого описано (далее – объект))

Раздел 1

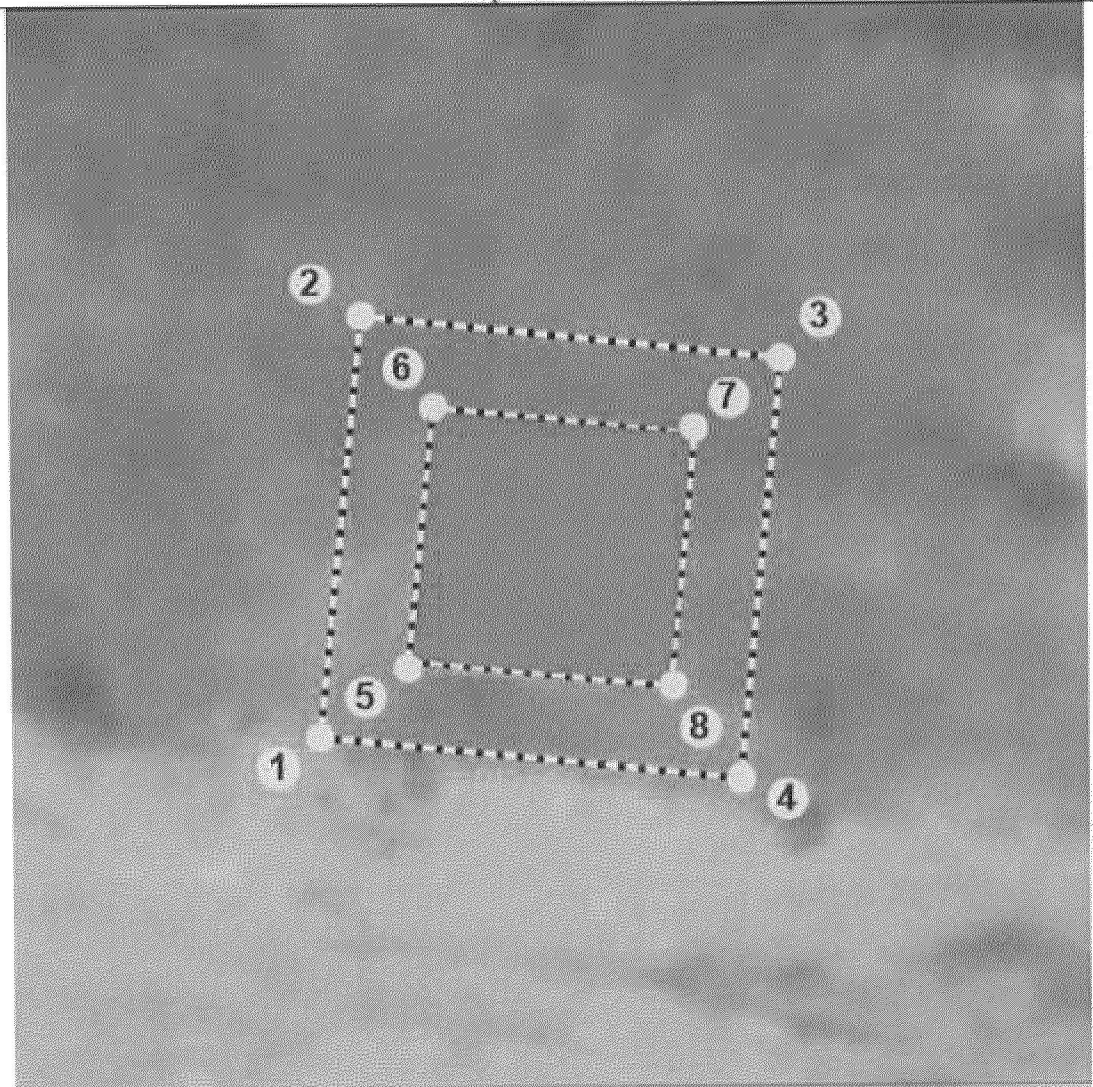
| Сведения об объекте | | |
|---------------------|---------------------------------------------------------------------------------|-----------------------------------------------------------------------------------------------------------------------------------------------------------------------------------------------------------------------------------------------------------------------------------------------------|
| № п/п | Характеристики объекта | Описание характеристик |
| 1 | Местоположение объекта | Республика Бурятия, Тункинский район, между селами Тунка и Никольск |
| 2 | Площадь объекта ± величина погрешности определения площади ($P \pm \Delta P$) | 256 кв.м ± 2 кв.м. |
| 3 | Иные характеристики объекта | Внутренний контур охранной зоны сопряжен с границей территории ОКН. Внешний контур границы охранной зоны проходит: от точки 1 до точки 2 на север – 16.0 м; от точки 2 до точки 3 на восток - 16.0 м; от точки 3 до точки 4 на юг - 16.0 м; от точки 4 до точки 1 на запад - 16.0 м. |

Раздел 2

| Сведения о местоположении границ объекта | | | | | |
|-------------------------------------------------|---------------|------------|---------------------------------------------------------|-----------------------------------------------------------------------|-------------------------------------------------------|
| 1. Система координат МСК-03, ЗОНА 2 | | | | | |
| 2. Сведения о характерных точках границ объекта | | | | | |
| Обозначение характерных точек границ | Координаты, м | | Метод определения координат характерной точки | Средняя квадратическая погрешность положения характерной точки (M), м | Описание обозначения точки на местности (при наличии) |
| | X | Y | | | |
| Внешний контур | | | | | |
| 1 | 522724.06 | 2217392.88 | Метод спутниковых геодезических измерений (определений) | 0,1 | - |
| 2 | 522739.99 | 2217394.41 | Метод спутниковых геодезических измерений (определений) | 0,1 | - |

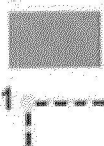
| | | | | | |
|--------------------------|-----------|------------|---------------------------------------------------------|-----|---|
| 3 | 522738.46 | 2217410.33 | Метод спутниковых геодезических измерений (определений) | 0,1 | - |
| 4 | 522722.54 | 2217408.81 | Метод спутниковых геодезических измерений (определений) | 0,1 | - |
| 1 | 522724.06 | 2217392.88 | Метод спутниковых геодезических измерений (определений) | 0,1 | - |
| Внутренний контур | | | | | |
| 5 | 522726.76 | 2217396.15 | Метод спутниковых геодезических измерений (определений) | 0,1 | - |
| 6 | 522736.72 | 2217397.11 | Метод спутниковых геодезических измерений (определений) | 0,1 | - |
| 7 | 522735.76 | 2217407.06 | Метод спутниковых геодезических измерений (определений) | 0,1 | - |
| 8 | 522725.81 | 2217406.11 | Метод спутниковых геодезических измерений (определений) | 0,1 | - |
| 5 | 522726.76 | 2217396.15 | Метод спутниковых геодезических измерений (определений) | 0,1 | - |

План границ объекта



Масштаб 1:250

Используемые условные знаки и обозначения:



— территория объекта культурного наследия

— граница зоны с характерной (поворотной) точкой

**Требования к градостроительным регламентам
в границах зон охраны объекта культурного наследия
регионального значения «Братская могила 28-ми красногвардейцев из
отряда Каландаришвили, расстрелянных белогвардейцами летом 1918 г.»,
расположенного по адресу: Республика Бурятия, Тункинский район, между
селами Тунка и Никольск**

Охранная зона (ОЗ)

Разрешается:

- а) хозяйственная деятельность, направленная на сохранение и восстановление объекта культурного наследия;
- б) благоустройство территории с применением малых архитектурных форм.

Запрещается:

- а) строительство объектов капитального и некапитального строительства;
 - б) хозяйственная деятельность, ухудшающая физическое состояние, нарушающая визуальное восприятие объекта культурного наследия, затрудняющая доступ к объекту культурного наследия;
 - в) установка всех видов отдельно стоящих стационарных рекламных и информационных конструкций, за исключением информационных надписей и обозначений, устанавливаемых на объекте культурного наследия в целях его популяризации, и временных элементов информационно-декоративного оформления событийного характера, включая праздничное оформление;
 - г) размещение временных построек и объектов, автостоянок, навесов;
 - д) установка глухих ограждений.
-

Приложение № 8
к приказу Администрации
Главы Республики Бурятия и
Правительства Республики Бурятия
от «15» 12 2023 г. № 9267

**Описание границ зон охраны
объекта культурного наследия регионального значения
«Могила Тулаева Жамбыла Ешсевича (1905-1961) – прославленного
снайпера, Героя Советского Союза», Республика Бурятия,
Тункинский район, в 3-х км от села Тагархай**

Зоны охраны объекта культурного наследия регионального значения «Могила Тулаева Жамбыла Ешсевича (1905-1961) – прославленного снайпера, Героя Советского Союза», Республика Бурятия, Тункинский район, в 3-х км от села Тагархай, включают в себя охранную зону (ОЗ).

Охранная зона (ОЗ)

(наименование объекта, местоположение границ которого описано (далее – объект)

Раздел 1

Сведения об объекте

| № п/п | Характеристики объекта | Описание характеристик |
|-------|---------------------------------------------------------------------------------|--------------------------------------------------------------------------------------------------------------------------------------------------------------------------------------------------------------------------------------------------------------------------------------------------------------------------------------------------------------------|
| 1 | Местоположение объекта | Республика Бурятия, Тункинский район, в 3-х км от села Тагархай |
| 2 | Площадь объекта ± величина погрешности определения площади ($P \pm \Delta P$) | 70 кв.м ± 2 кв.м |
| 3 | Иные характеристики объекта | Внутренний контур охранной зоны сопряжен с границей территории ОКН. Текстовое описание внешнего контура границы охранной зоны (ОЗ): от точки 1 до точки 2, длиной 8,8 м на юго-восток; от точки 2 до точки 3, длиной 8,8 м на юго-запад; от точки 3 до точки 4, длиной 8,8 м на северо-запад; от точки 4 до точки 1, длиной 8,8 м на северо-восток. |

Раздел 2

Сведения о местоположении границ объекта

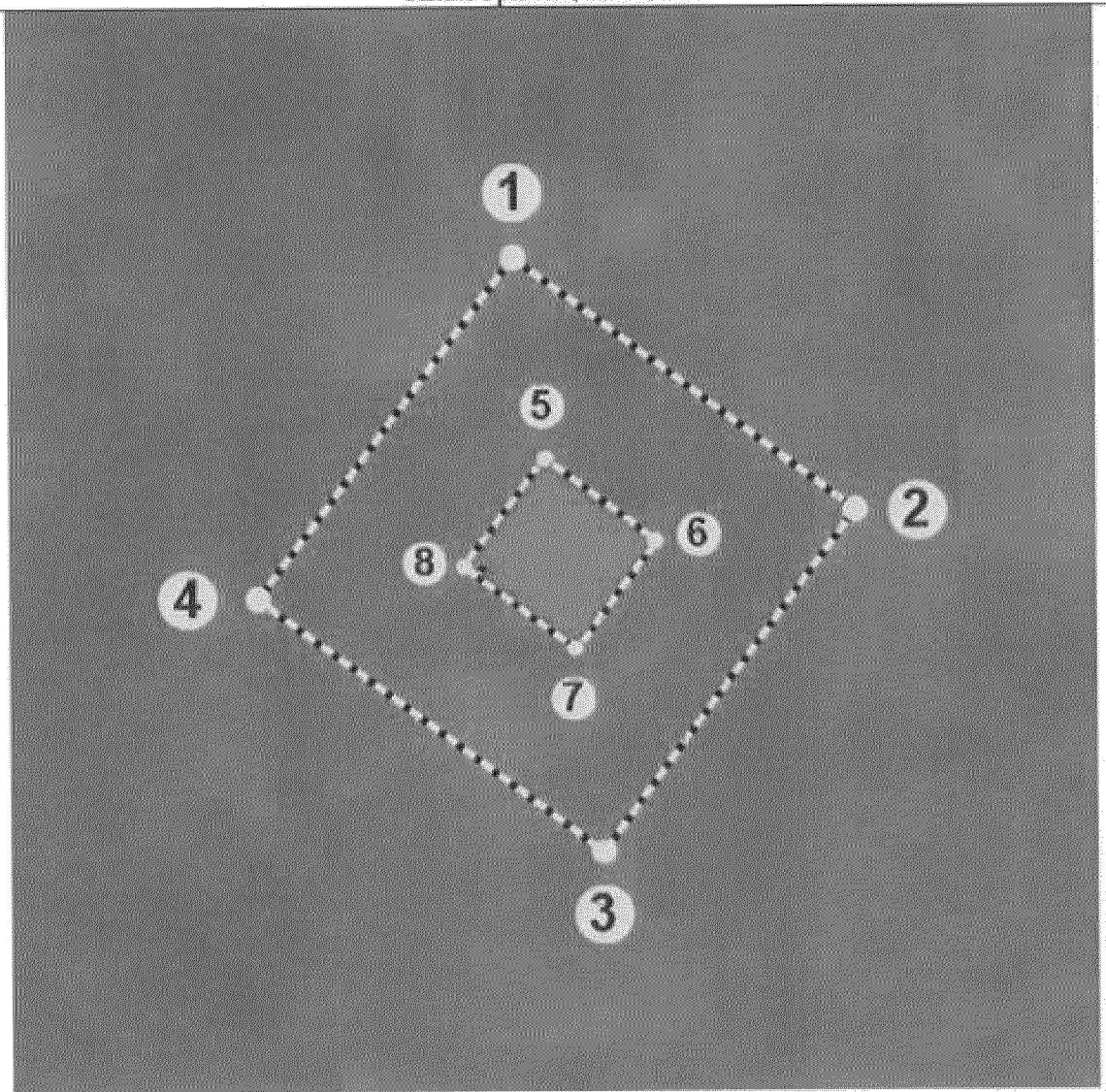
1. Система координат МСК-03, ЗОНА 2

2. Сведения о характерных точках границ объекта

| Обозначение характерных точек границ | Координаты, м | | Метод определения координат характерной точки | Средняя квадратическая погрешность положения характерной точки (M_t), м | Описание обозначения точки на местности (при наличии) |
|--------------------------------------|---------------|------------|---------------------------------------------------------|-----------------------------------------------------------------------------|-------------------------------------------------------|
| | X | Y | | | |
| Внешний контур | | | | | |
| 1 | 538805.71 | 2208361.2 | Метод спутниковых геодезических измерений (определений) | 0,1 | - |
| 2 | 538800.43 | 2208368.36 | Метод спутниковых геодезических измерений (определений) | 0,1 | - |

| | | | | | |
|--------------------------|-----------|------------|---------------------------------------------------------|-----|---|
| 3 | 538793.33 | 2208363.15 | Метод спутниковых геодезических измерений (определений) | 0,1 | - |
| 4 | 538798.61 | 2208355.99 | Метод спутниковых геодезических измерений (определений) | 0,1 | - |
| 1 | 538805.71 | 2208361.2 | Метод спутниковых геодезических измерений (определений) | 0,1 | - |
| Внутренний контур | | | | | |
| 5 | 538801.51 | 2208361.84 | Метод спутниковых геодезических измерений (определений) | 0,1 | - |
| 6 | 538799.79 | 2208364.17 | Метод спутниковых геодезических измерений (определений) | 0,1 | - |
| 7 | 538797.53 | 2208362.51 | Метод спутниковых геодезических измерений (определений) | 0,1 | - |
| 8 | 538799.25 | 2208360.18 | Метод спутниковых геодезических измерений (определений) | 0,1 | - |
| 5 | 538801.51 | 2208361.84 | Метод спутниковых геодезических измерений (определений) | 0,1 | - |

План границ объекта



Масштаб 1:150

Используемые условные знаки и обозначения:



– территория объекта культурного наследия



– граница зоны с характерной (поворотной) точкой

**Требования к градостроительным регламентам
в границах зон охраны объекта культурного наследия регионального
значения «Могила Тулаева Жамбыла Ешеевича (1905-1961) –
прославленного снайпера, Героя Советского Союза»,
Республика Бурятия, Тункинский район, в 3-х км от села Тагархай**

Охранная зона (ОЗ)

Разрешается:

- а) хозяйственная деятельность, направленная на сохранение и восстановление объекта культурного наследия;
- б) благоустройство территории без изменения существующих отметок рельефа ландшафта с применением малых архитектурных форм.

Запрещается:

- а) строительство объектов капитального и некапитального строительства;
 - б) хозяйственная деятельность, ухудшающая физическое состояние, нарушающая визуальное восприятие объекта культурного наследия, затрудняющая доступ к объекту культурного наследия;
 - в) прокладка инженерных коммуникаций подземным, наземным и надземным способами;
 - г) установка всех видов отдельно стоящих стационарных рекламных и информационных конструкций, за исключением информационных надписей и обозначений, устанавливаемых на объекте культурного наследия в целях его популяризации, и временных элементов информационно-декоративного оформления событийного характера, включая праздничное оформление;
 - д) размещение временных построек и объектов, автостоянок, навесов;
 - е) установка глухих ограждений.
-

Приложение № 9
к приказу Администрации
Главы Республики Бурятия и
Правительства Республики Бурятия
от «19» 12 2023 г. № 9267

**Описание границ зон охраны
объекта культурного наследия регионального значения
«Братская могила 7-ми красногвардейцев из отряда Каландарашвилли,
расстрелянных белогвардейцами летом 1918 г.»,
Республика Бурятия, Тункинский район,
в 3 км юго-восточнее п. Аршан, правый берег реки Кынгарги**

Зоны охраны объекта культурного наследия регионального значения «Братская могила 7-ми красногвардейцев из отряда Каландарашвилли, расстрелянных белогвардейцами летом 1918 г.», Республика Бурятия, Тункинский район, в 3 км юго-восточнее п. Аршан, правый берег реки Кынгарги, включают в себя охранную зону (ОЗ).

Охранная зона (ОЗ)

(наименование объекта, местоположение границ которого описано (далее – объект))

Раздел 1

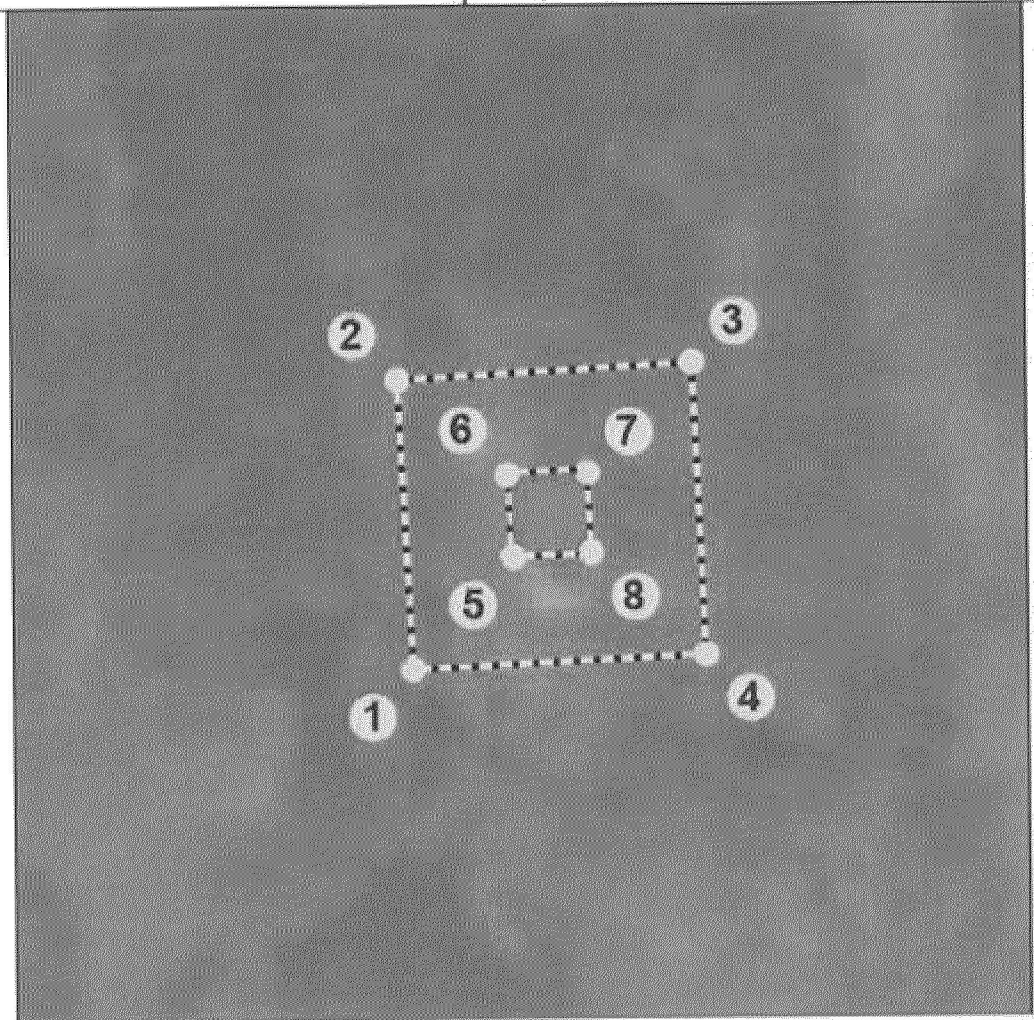
| Сведения об объекте | | |
|---------------------|---------------------------------------------------------------------------------|---------------------------------------------------------------------------------------------------------------------------------------------------------------------------------------------------------------------------------------------------------------------------------------------------------------------------------------------|
| № п/п | Характеристики объекта | Описание характеристик |
| 1 | Местоположение объекта | Республика Бурятия, Тункинский район, в 3 км юго-восточнее п. Аршан, правый берег реки Кынгарги |
| 2 | Площадь объекта ± величина погрешности определения площади ($P \pm \Delta P$) | 454 кв.м ± 4 кв.м |
| 3 | Иные характеристики объекта | Внутренний контур охранной зоны сопряжен с границей территории. Текстовое описание внешнего контура границ охранной зоны (ОЗ): от точки 1 до точки 2, длиной 22,18 м на север; от точки 2 до точки 3, длиной 22,18 м на восток; от точки 3 до точки 4, длиной 22,22 м на юг; от точки 4 до точки 5, длиной 22,21 м на запад. |

Раздел 2

| Сведения о местоположении границ объекта | | | | | |
|-------------------------------------------------|---------------|------------|---------------------------------------------------------|------------------------------------------------------------------------|-------------------------------------------------------|
| 1. Система координат МСК-03, ЗОНА 2 | | | | | |
| 2. Сведения о характерных точках границ объекта | | | | | |
| Обозначение характерных точек границ | Координаты, м | | Метод определения координат характерной точки | Средняя квадратическая погрешность положения характерной точки (Ml), м | Описание обозначения точки на местности (при наличии) |
| | X | Y | | | |
| Внешний контур | | | | | |
| 1 | 540654.97 | 2208366.93 | Метод спутниковых геодезических измерений (определений) | 0,1 | - |

| | | | | | |
|--------------------------|-----------|------------|---------------------------------------------------------|-----|---|
| 2 | 540677.15 | 2208365.93 | Метод спутниковых геодезических измерений (определений) | 0,1 | - |
| 3 | 540678.15 | 2208388.09 | Метод спутниковых геодезических измерений (определений) | 0,1 | - |
| 4 | 540655.99 | 2208389.12 | Метод спутниковых геодезических измерений (определений) | 0,1 | - |
| 1 | 540654.97 | 2208366.93 | Метод спутниковых геодезических измерений (определений) | 0,1 | - |
| Внутренний контур | | | | | |
| 5 | 540663.32 | 2208374.56 | Метод спутниковых геодезических измерений (определений) | 0,1 | - |
| 6 | 540669.52 | 2208374.28 | Метод спутниковых геодезических измерений (определений) | 0,1 | - |
| 7 | 540669.80 | 2208380.47 | Метод спутниковых геодезических измерений (определений) | 0,1 | - |
| 8 | 540663.61 | 2208380.76 | Метод спутниковых геодезических измерений (определений) | 0,1 | - |
| 5 | 540663.32 | 2208374.56 | Метод спутниковых геодезических измерений (определений) | 0,1 | - |

План границ объекта



Масштаб 1:500

Используемые условные знаки и обозначения:



– территория объекта культурного наследия



– граница зоны с характерной (поворотной) точкой

**Требования к градостроительным регламентам
в границах зон охраны объекта культурного наследия
регионального значения «Братская могила 7-ми красногвардейцев из отряда
Каландарашвилли, расстрелянных белогвардейцами летом 1918 г.»,
Республика Бурятия, Тункинский район,
в 3 км юго-восточнее п. Аршан, правый берег реки Кынгарги**

Охранная зона (ОЗ)

Разрешается:

- а) хозяйственная деятельность, направленная на сохранение и восстановление объекта культурного наследия;
- б) нейтрализация дисгармоничного озеленения путем санации;
- в) благоустройство территории с применением малых архитектурных форм, уличной мебели.

Запрещается:

- а) строительство объектов капитального и некапитального строительства;
 - б) хозяйственная деятельность, ухудшающая физическое состояние, нарушающая визуальное восприятие объекта культурного наследия, затрудняющая доступ к объекту культурного наследия;
 - в) установка всех видов отдельно стоящих стационарных рекламных и информационных конструкций, за исключением информационных надписей и обозначений, устанавливаемых на объекте культурного наследия в целях его популяризации, и временных элементов информационно-декоративного оформления событийного характера, включая праздничное оформление;
 - г) размещение временных построек и объектов, автостоянок, навесов;
 - д) установка глухих ограждений.
-

Приложение № 10
к приказу Администрации
Главы Республики Бурятия и
Правительства Республики Бурятия
от «19» 12 2018 г. № 926 г

**Описание границ зон охраны
объекта культурного наследия регионального значения
«Братская могила 24-х красногвардейцев-мадьяр из отряда
Каландаришвили, расстрелянных белогвардейцами летом 1918 г.»,
Республика Бурятия, Тункинский район, с. Жемчуг, ул. Рабочая**

Зоны охраны объекта культурного наследия регионального значения «Братская могила 24-х красногвардейцев-мадьяр из отряда Каландаришвили, расстрелянных белогвардейцами летом 1918 г.», Республика Бурятия, Тункинский район, с. Жемчуг, ул. Рабочая, включают в себя охранную зону (ОЗ).

Охранная зона (ОЗ)

(наименование объекта, местоположение границ которого описано (далее – объект))

Раздел 1

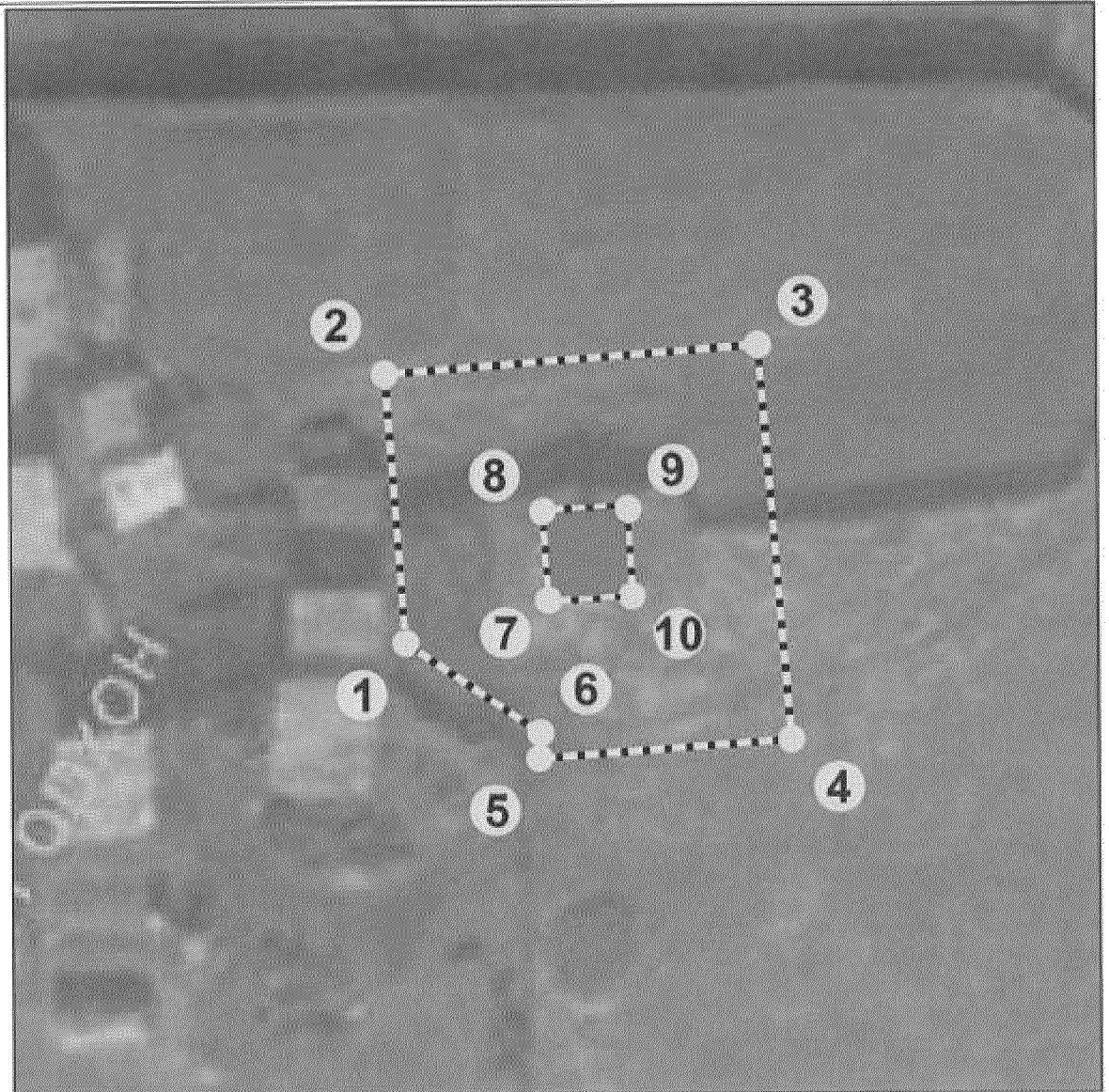
| Сведения об объекте | | |
|---------------------|---------------------------------------------------------------------------------|---------------------------------------------------------------------------------------------------------------------------------------------------------------------------------------------------------------------------------------------------------------------------------------------------------------------------------------------------------------------------------------------------------------------------------------|
| № п/п | Характеристики объекта | Описание характеристик |
| 1 | Местоположение объекта | Республика Бурятия, Тункинский район, с. Жемчуг, ул. Рабочая |
| 2 | Площадь объекта ± величина погрешности определения площади ($P \pm \Delta P$) | 695 кв.м ± 5 кв.м |
| 3 | Иные характеристики объекта | Внутренний контур охранной зоны сопряжен с границей территории. Текстовое описание внешнего контура границ охранной зоны (ОЗ): от точки 1 до точки 2, длиной 19 м на север; от точки 2 до точки 3, длиной 26 м на восток; от точки 3 до точки 4, длиной 28 м на юг; от точки 4 до точки 5, длиной 18 м на запад; от точки 5 до точки 6, длиной 2 м на север; от точки 6 до точки 1, длиной 11 м на северо-запад. |

Раздел 2

| Сведения о местоположении границ объекта | | | | | |
|-------------------------------------------------|---------------|------------|---------------------------------------------------------|-----------------------------------------------------------------------|----------------------------------------------------|
| 1. Система координат МСК-03, ЗОНА 2 | | | | | |
| 2. Сведения о характерных точках границ объекта | | | | | |
| Обозначение характерных точек границ | Координаты, м | | Метод определения координат характерной точки | Средняя квадратическая погрешность положения характерной точки (M), м | Описание обозначения точки местности (при наличии) |
| | X | Y | | | |
| Внешний контур | | | | | |
| 1 | 518339.39 | 2210683.52 | Метод спутниковых геодезических измерений (определений) | 0,1 | - |

| | | | | | |
|--------------------------|-----------|------------|---------------------------------------------------------|-----|---|
| 2 | 518358.39 | 2210682.08 | Метод спутниковых геодезических измерений (определений) | 0,1 | - |
| 3 | 518360.41 | 2210708.48 | Метод спутниковых геодезических измерений (определений) | 0,1 | - |
| 4 | 518332.49 | 2210710.63 | Метод спутниковых геодезических измерений (определений) | 0,1 | - |
| 5 | 518331.13 | 2210692.77 | Метод спутниковых геодезических измерений (определений) | 0,1 | - |
| 6 | 518332.87 | 2210692.85 | Метод спутниковых геодезических измерений (определений) | 0,1 | - |
| 1 | 518339.39 | 2210683.52 | Метод спутниковых геодезических измерений (определений) | 0,1 | - |
| Внутренний контур | | | | | |
| 7 | 518339.06 | 2210691.57 | Метод спутниковых геодезических измерений (определений) | 0,1 | - |
| 8 | 518351.02 | 2210690.66 | Метод спутниковых геодезических измерений (определений) | 0,1 | - |
| 9 | 518351.82 | 2210701.12 | Метод спутниковых геодезических измерений (определений) | 0,1 | - |
| 10 | 518339.86 | 2210702.04 | Метод спутниковых геодезических измерений (определений) | 0,1 | - |
| 7 | 518339.06 | 2210691.57 | Метод спутниковых геодезических измерений (определений) | 0,1 | - |

План границ объекта



Масштаб 1:1000

Используемые условные знаки и обозначения:



– территория объекта культурного наследия



– граница зоны с характерной (поворотной) точкой

**Требования к градостроительным регламентам
в границах зон охраны объекта культурного наследия
регионального значения «Братская могила 24-х красногвардейцев-мадьяр из
отряда Каландаришвили, расстрелянных белогвардейцами летом 1918 г.»,
Республика Бурятия, Тункинский район, с. Жемчуг, ул. Рабочая**

Охранная зона (ОЗ)

Разрешается:

- а) хозяйственная деятельность, направленная на сохранение и восстановление объекта культурного наследия;
- б) проведение работ по озеленению при условии обеспечения визуального восприятия объекта культурного наследия; нейтрализация дисгармоничного озеленения путем санации;
- в) благоустройство территории с применением малых архитектурных форм, уличной мебели.

Запрещается:

- а) строительство объектов капитального и некапитального строительства;
 - б) хозяйственная деятельность, ухудшающая физическое состояние, нарушающая визуальное восприятие объекта культурного наследия, затрудняющая доступ к объекту культурного наследия;
 - в) установка всех видов отдельно стоящих стационарных рекламных и информационных конструкций, за исключением информационных надписей и обозначений, устанавливаемых на объекте культурного наследия в целях его популяризации, и временных элементов информационно-декоративного оформления событийного характера, включая праздничное оформление;
 - г) размещение временных построек и объектов, автостоянок, киосков, навесов;
 - д) установка глухих ограждений.
-

Приложение № 11
к приказу Администрации
Главы Республики Бурятия и
Правительства Республики Бурятия
от «19» 12 2022 г. № 926 г

**Описание границ зон охраны
объекта культурного наследия регионального значения
«Братская могила красногвардейцев из отряда Каландарашвили,
расстрелянных белогвардейцами летом 1918 г.»,
Республика Бурятия, Тункинский район, местность Заггинсан
(у горы Хара-Дабан), на территории МО СП «Монды»,
в 5-ти метрах от Тункинской трассы**

Зоны охраны объекта культурного наследия регионального значения «Братская могила красногвардейцев из отряда Каландарашвили, расстрелянных белогвардейцами летом 1918 г.», Республика Бурятия, Тункинский район, местность Заггинсан (у горы Хара-Дабан), на территории МО СП «Монды», в 5-ти метрах от Тункинской трассы, включают в себя охранную зону (ОЗ).

Охранная зона (ОЗ)

(наименование объекта, местоположение границ которого описано (далее – объект))

Раздел 1

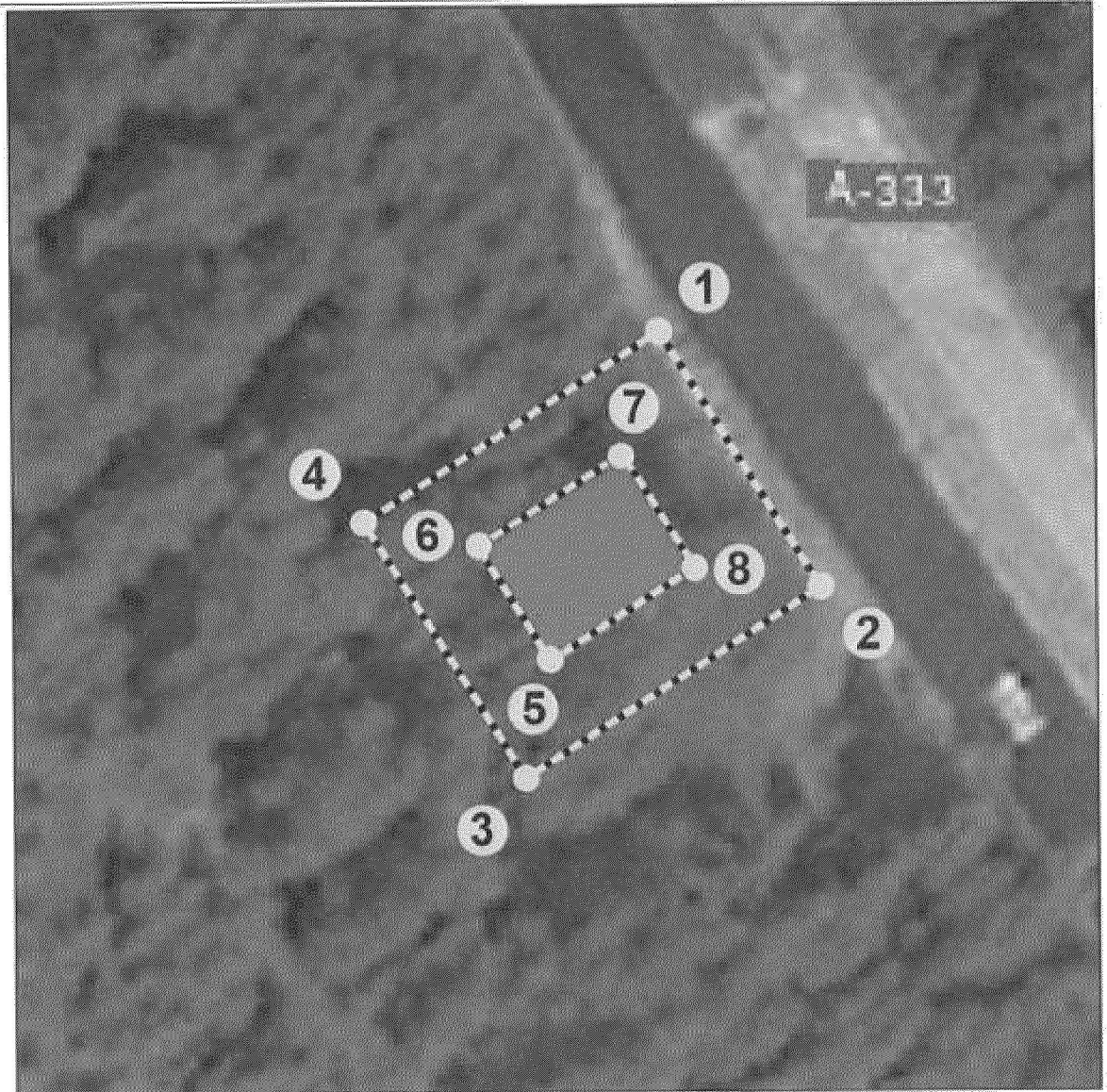
| Сведения об объекте | | |
|---------------------|---------------------------------------------------------------------------------|---------------------------------------------------------------------------------------------------------------------------------------------------------------------------------------------------------------------------------------------------------------------------------------------------------------------------------------|
| № п/п | Характеристики объекта | Описание характеристик |
| 1 | Местоположение объекта | Республика Бурятия, Тункинский район, местность Заггинсан (у горы Хара-Дабан) |
| 2 | Площадь объекта ± величина погрешности определения площади ($P \pm \Delta P$) | 537 кв.м ± 5 кв.м |
| 3 | Иные характеристики объекта | Внутренний контур охранной зоны сопряжен с границей территории ОКН. Внешний контур границы охранной зоны проходит: - от точки 1 до точки 2 на юго-восток - 21,50 м; - от точки 2 до точки 3 на юго-запад - 25,01м; - от точки 3 до точки 4 на северо-запад - 21,50; - от точки 4 до точки 1 на северо-восток - 25,01м. |

Раздел 2

| Сведения о местоположении границ объекта | | | | | |
|-------------------------------------------------|---------------|------------|---------------------------------------------------------|-----------------------------------------------------------------------|-------------------------------------------------------|
| 1. Система координат МСК-03, ЗОНА 2 | | | | | |
| 2. Сведения о характерных точках границ объекта | | | | | |
| Обозначение характерных точек границ | Координаты, м | | Метод определения координат характерной точки | Средняя квадратическая погрешность положения характерной точки (M), м | Описание обозначения точки на местности (при наличии) |
| | X | Y | | | |
| Внешний контур | | | | | |
| 1 | 514363.78 | 2127345.60 | Метод спутниковых геодезических измерений (определений) | 0,1 | - |

| | | | | | |
|--------------------------|-----------|------------|---------------------------------------------------------|-----|---|
| 2 | 514345.58 | 2127357.03 | Метод спутниковых геодезических измерений (определений) | 0,1 | - |
| 3 | 514332.29 | 2127335.85 | Метод спутниковых геодезических измерений (определений) | 0,1 | - |
| 4 | 514350.49 | 2127324.42 | Метод спутниковых геодезических измерений (определений) | 0,1 | - |
| 1 | 514363.78 | 2127345.60 | Метод спутниковых геодезических измерений (определений) | 0,1 | - |
| Внутренний контур | | | | | |
| 5 | 514340.56 | 2127337.74 | Метод спутниковых геодезических измерений (определений) | 0,1 | - |
| 6 | 514348.60 | 2127332.69 | Метод спутниковых геодезических измерений (определений) | 0,1 | - |
| 7 | 514354.98 | 2127342.86 | Метод спутниковых геодезических измерений (определений) | 0,1 | - |
| 8 | 514346.94 | 2127347.91 | Метод спутниковых геодезических измерений (определений) | 0,1 | - |
| 5 | 514340.56 | 2127337.74 | Метод спутниковых геодезических измерений (определений) | 0,1 | - |

План границ объекта



Масштаб 1:500

Используемые условные знаки и обозначения:



– территория объекта культурного наследия



– граница зоны с характерной (поворотной) точкой

**Требования к градостроительным регламентам
в границах зон охраны объекта культурного наследия
регионального значения «Братская могила красногвардейцев из отряда
Каландарашвили, расстрелянных белогвардейцами летом 1918 г.»,
Республика Бурятия, Тункинский район, местность Зангинсан
(у горы Хара-Дабан), на территории МО СП «Мондь»,
в 5-ти метрах от Тункинской трассы**

Охранная зона (ОЗ)

Разрешается:

- а) хозяйственная деятельность, направленная на сохранение и восстановление объекта культурного наследия;
- б) нейтрализация дисгармоничного озеленения путем санации;
- в) благоустройство территории с применением малых архитектурных форм, уличной мебели, локального электроосвещения объекта культурного наследия.

Запрещается:

- а) строительство объектов капитального и некапитального строительства;
 - б) хозяйственная деятельность, ухудшающая физическое состояние, нарушающая визуальное восприятие объекта культурного наследия, затрудняющая доступ к объекту культурного наследия;
 - в) установка всех видов отдельно стоящих стационарных рекламных и информационных конструкций, за исключением информационных надписей и обозначений, устанавливаемых на объекте культурного наследия в целях его популяризации, и временных элементов информационно-декоративного оформления событийного характера, включая праздничное оформление;
 - г) размещение временных построек и объектов, автостоянок, навесов;
 - д) установка глухих ограждений.
-

Приложение № 12
к приказу Администрации
Главы Республики Бурятия и
Правительства Республики Бурятия
от «19» 12 2023 г. № 226-з

**Описание границ зон охраны
объекта культурного наследия регионального значения
«Братская могила красногвардейцев из отряда Каландаришвили,
расстрелянных белогвардейцами летом 1918 г.»,
Республика Бурятия, Тункинский район, улус Хойто-Гол, квартал 2**

Зоны охраны объекта культурного наследия регионального значения «Братская могила красногвардейцев из отряда Каландаришвили, расстрелянных белогвардейцами летом 1918 г.», Республика Бурятия, Тункинский район, улус Хойто-Гол, квартал 2, включают в себя охранную зону (ОЗ).

Охранная зона (ОЗ)

(наименование объекта, местоположение границ которого описано (далее – объект))

Раздел 1

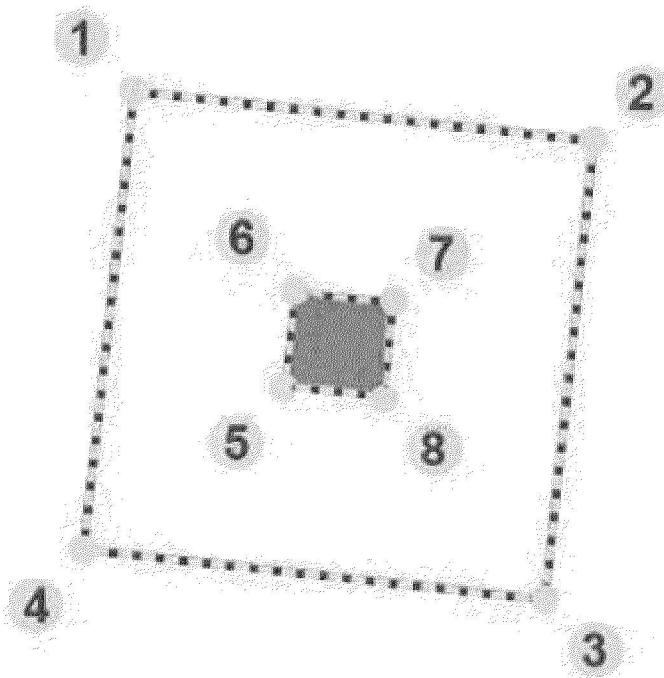
| Сведения об объекте | | |
|---------------------|---------------------------------------------------------------------------------|---------------------------------------------------------------------------------------------------------------------------------------------------------------------------------------------------------------------------------------------------------------------------------------------------------------------|
| № п/п | Характеристики объекта | Описание характеристик |
| 1 | Местоположение объекта | Республика Бурятия, Тункинский район, улус Хойто-Гол, квартал 2 |
| 2 | Площадь объекта ± величина погрешности определения площади ($P \pm \Delta P$) | 231 кв.м ± 3 кв.м |
| 3 | Иные характеристики объекта | Внутренний контур охранной зоны сопряжен с границей территории. Текстовое описание внешнего контура границ охранной зоны (ОЗ): от точки 1 до точки 2 на восток – 15,20 м; от точки 2 до точки 3 на юг - 15,20 м; от точки 1 до точки 2 на запад – 15,20 м; от точки 1 до точки 2 на север – 15,20 м. |

Раздел 2

| Сведения о местоположении границ объекта | | | | | |
|-------------------------------------------------|---------------|------------|---------------------------------------------------------|------------------------------------------------------------------------|-------------------------------------------------------|
| 1. Система координат МСК-03, ЗОНА 2 | | | | | |
| 2. Сведения о характерных точках границ объекта | | | | | |
| Обозначение характерных точек границ | Координаты, м | | Метод определения координат характерной точки | Средняя квадратическая погрешность положения характерной точки (Ml), м | Описание обозначения точки на местности (при наличии) |
| | X | Y | | | |
| Внешний контур | | | | | |
| 1 | 521471.24 | 2148782.15 | Метод спутниковых геодезических измерений (определений) | 0,1 | - |
| 2 | 521469.58 | 2148797.26 | Метод спутниковых геодезических измерений (определений) | 0,1 | - |

| | | | | | |
|--------------------------|-----------|------------|---------------------------------------------------------|-----|---|
| 3 | 521454.47 | 2148795.60 | Метод спутниковых геодезических измерений (определений) | 0,1 | - |
| 4 | 521456.13 | 2148780.49 | Метод спутниковых геодезических измерений (определений) | 0,1 | - |
| 1 | 521471.24 | 2148782.15 | Метод спутниковых геодезических измерений (определений) | 0,1 | - |
| Внутренний контур | | | | | |
| 5 | 521461.44 | 2148787.11 | Метод спутниковых геодезических измерений (определений) | 0,1 | - |
| 6 | 521464.62 | 2148787.46 | Метод спутниковых геодезических измерений (определений) | 0,1 | - |
| 7 | 521464.27 | 2148790.64 | Метод спутниковых геодезических измерений (определений) | 0,1 | - |
| 8 | 521461.09 | 2148790.29 | Метод спутниковых геодезических измерений (определений) | 0,1 | - |
| 5 | 521461.44 | 2148787.11 | Метод спутниковых геодезических измерений (определений) | 0,1 | - |

План границ объекта



Масштаб 1:250

Используемые условные знаки и обозначения:



– территория объекта культурного наследия



– граница зоны с характерной (поворотной) точкой

**Требования к градостроительным регламентам
в границах зон охраны объекта культурного наследия
регионального значения «Братская могила красногвардейцев из отряда
Каландаришвили, расстрелянных белогвардейцами летом 1918 г.»,
Республика Бурятия, Тункинский район, улус Хойто-Гол, квартал 2**

Охранная зона (ОЗ)

Разрешается:

- а) хозяйственная деятельность, направленная на сохранение и восстановление объекта культурного наследия;
- б) благоустройство территории с применением малых архитектурных форм.

Запрещается:

- а) строительство объектов капитального и некапитального строительства;
 - б) хозяйственная деятельность, ухудшающая физическое состояние, нарушающая визуальное восприятие объекта культурного наследия, затрудняющая доступ к объекту культурного наследия;
 - в) установка всех видов отдельно стоящих стационарных рекламных и информационных конструкций, за исключением информационных надписей и обозначений, устанавливаемых на объекте культурного наследия в целях его популяризации, и временных элементов информационно-декоративного оформления событийного характера, включая праздничное оформление;
 - г) размещение временных построек и объектов, автостоянок, киосков, навесов;
 - д) установка глухих ограждений.
-