



Администрация  
Главы Республики Бурятия  
и Правительства  
Республики Бурятия

Буряад Уласай  
Толгойлогшын  
ба Буряад Уласай Засагай  
газарай Захиргаан

11.09.2023г.

АДМИНИСТРАЦИЯ ГЛАВЫ РЕСПУБЛИКИ БУРЯТИЯ И ПРАВИТЕЛЬСТВА РЕСПУБЛИКИ БУРЯТИЯ  
БУРЯАД УЛАСАЙ ТОЛГОЙЛОГШЫН БА БУРЯАД УЛАСАЙ ЗАСАГАЙ ГАЗАРАЙ ЗАХИРГААН  
**ПРИКАЗ**  
ЗАРЕГИСТРИРОВАННЫХ ПРАВОВЫХ АКТОВ  
ИСПОЛНИТЕЛЬНЫХ ОРГАНОВ ГОСУДАРСТВЕННОЙ  
ВЛАСТИ РЕСПУБЛИКИ БУРЯТИЯ  
БУРЯАД УЛАСАЙ ГҮРЭНЭЙ ЗАСАГАЙ ГҮСЭДЭЖИ ЗУРГААНУДАЙ ГҮРИМШУУЛГЫН  
ХУУЛИТА ШИМДЭБЭРИНҮҮДЭЙ РЕЕСТРЭ БҮРИДЭЛДЭ АБТАА  
НОМЕР ГОСУДАРСТВЕННОЙ РЕГИСТРАЦИИ  
ГҮРЭНЭЙ БИРДЭГЭЙС АРАГАН ДУГААР  
г. Улаан-Удэ

№ 032023 290

21 сентября 20 23 г.

№ 5802

**Об установлении границ зон охраны объектов  
культурного наследия регионального значения,  
расположенных в Кабанском районе Республики Бурятия,  
и об утверждении требований к градостроительным  
регламентам в границах данных зон**

В соответствии с Федеральным законом от 25.06.2002 № 73-ФЗ «Об объектах культурного наследия (памятниках истории и культуры) народов Российской Федерации», постановлением Правительства Российской Федерации от 12.09.2015 № 972 «Об утверждении Положения о зонах охраны объектов культурного наследия (памятников истории и культуры) народов Российской Федерации и о признании утратившими силу отдельных положений нормативных правовых актов Правительства Российской Федерации», Законом Республики Бурятия от 01.12.2003 № 542-III «Об объектах культурного наследия (памятниках истории и культуры) Республики Бурятия», в целях обеспечения сохранности объекта культурного наследия **п р и к а з ы в а ю**:

1. Установить границы зон охраны следующих объектов культурного наследия регионального значения, расположенных в Кабанском районе Республики Бурятия, и утвердить требования к градостроительным регламентам в границах данных зон:

- «Братская могила красногвардейцев, павших в бою с белочехами и белогвардейцами в августе 1918 г.», расположенная по адресу: Республика Бурятия, Кабанский район, с. Большая Речка, ул. Вагжанова между жилыми домами № 116 и № 118 (Приложение № 1);
- «Мемориальный комплекс в честь воинов Прибайкальского фронта, сражавшихся и павших в боях с белочехами и белогвардейцами летом 1918 г. В братской могиле находятся останки 8-ми красногвардейцев, перезахороненных из района Большой Речки», расположенный по адресу: Республика Бурятия, Кабанский район, п. Каменск, ул. Прибайкальская, 5 (Приложение № 2);
- «Часовня кладбищенская», расположенная по адресу: Республика Бурятия, Кабанский район, с. Сухая, ул. Лесная, д. 20 (Приложение № 3);

- «Братская могила политзаключенных из Самарского поезда смерти, расстрелянных белогвардейцами в августе 1918 г.», расположенная по адресу: Республика Бурятия, Кабанский район, против села Таракановка, у железнодорожного полотна (Приложение № 4);

- «Братская могила бойцов Тимлюйской дружины, павших в борьбе за власть Советов 20 августа 1918 г.», расположенная по адресу: Республика Бурятия, Кабанский район, п.ст. Тимлюй, ул. Железнодорожная, 1 (Приложение № 5).

2. Возмещение убытков, причиненных в связи с установлением зон охраны вышеуказанных объектов культурного наследия регионального значения, расположенных в Кабанском районе Республики Бурятия, осуществляется Администрацией Главы Республики Бурятия и Правительства Республики Бурятия в порядке и сроки, предусмотренные статьей 57.1 Земельного кодекса Российской Федерации.

3. Настоящий приказ вступает в силу со дня его официального опубликования.

**Заместитель Председателя Правительства  
Республики Бурятия - Руководитель  
Администрации Главы Республики Бурятия  
и Правительства Республики Бурятия**



**А.Ц. Гулгенов**

Приложение № 1  
к приказу Администрации  
Главы Республики Бурятия и  
Правительства Республики Бурятия  
от «14» сентября 2023 г. № 5809

**Описание границ зон охраны  
объекта культурного наследия регионального значения  
«Братская могила красногвардейцев, павших в бою с белочехами и  
белогвардейцами в августе 1918 г.», расположенного по адресу: Республика  
Бурятия, Кабанский район, с. Большая Речка, ул. Вагжанова  
между жилыми домами № 116 и № 118**

Зоны охраны объекта культурного наследия регионального значения «Братская могила красногвардейцев, павших в бою с белочехами и белогвардейцами в августе 1918 г.», расположенного по адресу: Республика Бурятия, Кабанский район, с. Большая Речка, ул. Вагжанова между жилыми домами № 116 и № 118, включают в себя охранную зону (ОЗ).

**Охранная зона (ОЗ)**

(наименование объекта, местоположение границ которого описано (далее – объект))

**Раздел 1**

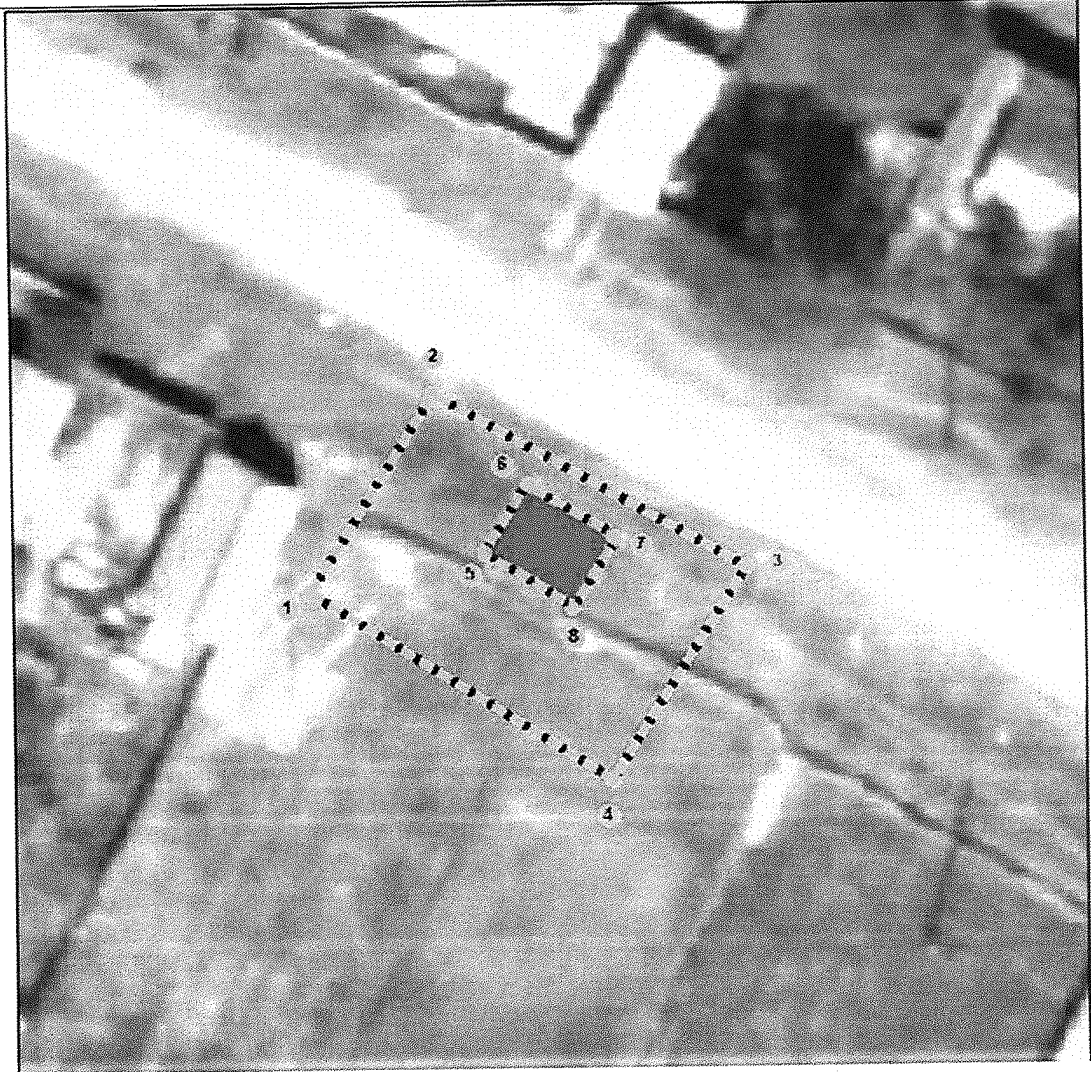
Сведения об объекте		
№ п/п	Характеристики объекта	Описание характеристик
1	Местоположение объекта	Республика Бурятия, Кабанский район, с. Большая Речка, ул. Вагжанова между жилыми домами № 116 и № 118
2	Площадь объекта ± величина погрешности определения площади ( $P \pm \Delta P$ )	168 кв.м ± 3 кв.м
3	Иные характеристики объекта	Внутренний контур охранной зоны сопряжен с границей территории объекта культурного наследия. Внешний контур границы охранной зоны проходит: от точки 1 до точки 2 на северо-восток – 10,5 м; от точки 2 до точки 3 на юго-восток - 17,0 м; от точки 3 до точки 4 на юго-запад – 11,5 м; от точки 4 до точки 1 на северо-запад - 17,0 м

**Раздел 2**

Сведения о местоположении границ объекта					
1. Система координат МСК-03, ЗОНА 3					
2. Сведения о характерных точках границ объекта					
Обозначение характерных точек границ	Координаты, м		Метод определения координат характерной точки	Средняя квадратическая погрешность положения характерной точки (M <sub>t</sub> ), м	Описание обозначения точки на местности (при наличии)
	X	Y			
Внешний контур					
1	548804.94	3270395.71	Метод спутниковых геодезических измерений (определений)	0,1	-

2	548813.78	3270401.39	Метод спутниковых геодезических измерений (определений)	0,1	-
3	548805.54	3270416.28	Метод спутниковых геодезических измерений (определений)	0,1	-
4	548795.80	3270410.06	Метод спутниковых геодезических измерений (определений)	0,1	-
1	548804.94	3270395.71	Метод спутниковых геодезических измерений (определений)	0,1	-
Внутренний контур					
5	548806.77	3270404.01	Метод спутниковых геодезических измерений (определений)	0,1	-
6	548810.14	3270406.17	Метод спутниковых геодезических измерений (определений)	0,1	-
7	548807.45	3270410.38	Метод спутниковых геодезических измерений (определений)	0,1	-
8	548804.08	3270408.23	Метод спутниковых геодезических измерений (определений)	0,1	-
5	548806.77	3270404.01	Метод спутниковых геодезических измерений (определений)	0,1	-

План границ объекта



Масштаб 1:500

Используемые условные знаки и обозначения:



– территория объекта культурного наследия



– граница зоны с характерной (поворотной) точкой

**Требования к градостроительным регламентам  
в границах зон охраны объекта культурного наследия  
регионального значения «Братская могила красногвардейцев, павших в бою  
с белочехами и белогвардейцами в августе 1918 г.», расположенного по  
адресу: Республика Бурятия, Кабанский район, с. Большая Речка, ул.  
Вагжанова между жилыми домами № 116 и № 118**

**Охранная зона (ОЗ)**

Разрешается:

- а) хозяйственная деятельность, направленная на сохранение и восстановление объекта культурного наследия;
- б) проведение работ по озеленению при условии обеспечения визуального восприятия объекта культурного наследия;
- в) благоустройство территории с применением малых архитектурных форм, уличной мебели.

Запрещается:

- а) строительство объектов капитального и некапитального строительства;
  - б) хозяйственная деятельность, ухудшающая физическое состояние, нарушающая визуальное восприятие объекта культурного наследия, затрудняющая доступ к объекту культурного наследия;
  - в) установка всех видов отдельно стоящих стационарных рекламных и информационных конструкций, за исключением информационных надписей и обозначений, устанавливаемых на объекте культурного наследия в целях его популяризации, и временных элементов информационно-декоративного оформления событийного характера, включая праздничное оформление;
  - г) размещение временных построек и объектов, автостоянок, навесов;
  - д) установка глухих ограждений.
-

Приложение № 2  
к приказу Администрации  
Главы Республики Бурятия и  
Правительства Республики Бурятия  
от «11» сентября 2023 г. № 580 г

**Описание границ зон охраны  
объекта культурного наследия регионального значения  
«Мемориальный комплекс в честь воинов Прибайкальского фронта,  
сражавшихся и павших в боях с белочехами и белогвардейцами летом 1918 г.  
В братской могиле находятся останки 8-ми красногвардейцев,  
перезахороненных из района Большой Речки», расположенного по адресу:  
Республика Бурятия, Кабанский район, п. Каменск, ул. Прибайкальская, 5**

Зоны охраны объекта культурного наследия регионального значения «Мемориальный комплекс в честь воинов Прибайкальского фронта, сражавшихся и павших в боях с белочехами и белогвардейцами летом 1918 г. В братской могиле находятся останки 8-ми красногвардейцев, перезахороненных из района Большой Речки», расположенного по адресу: Республика Бурятия, Кабанский район, п. Каменск, ул. Прибайкальская, 5, включают в себя охранную зону (ОЗ).

**Охранная зона (ОЗ)**

(наименование объекта, местоположение границ которого описано (далее – объект))

**Раздел 1**

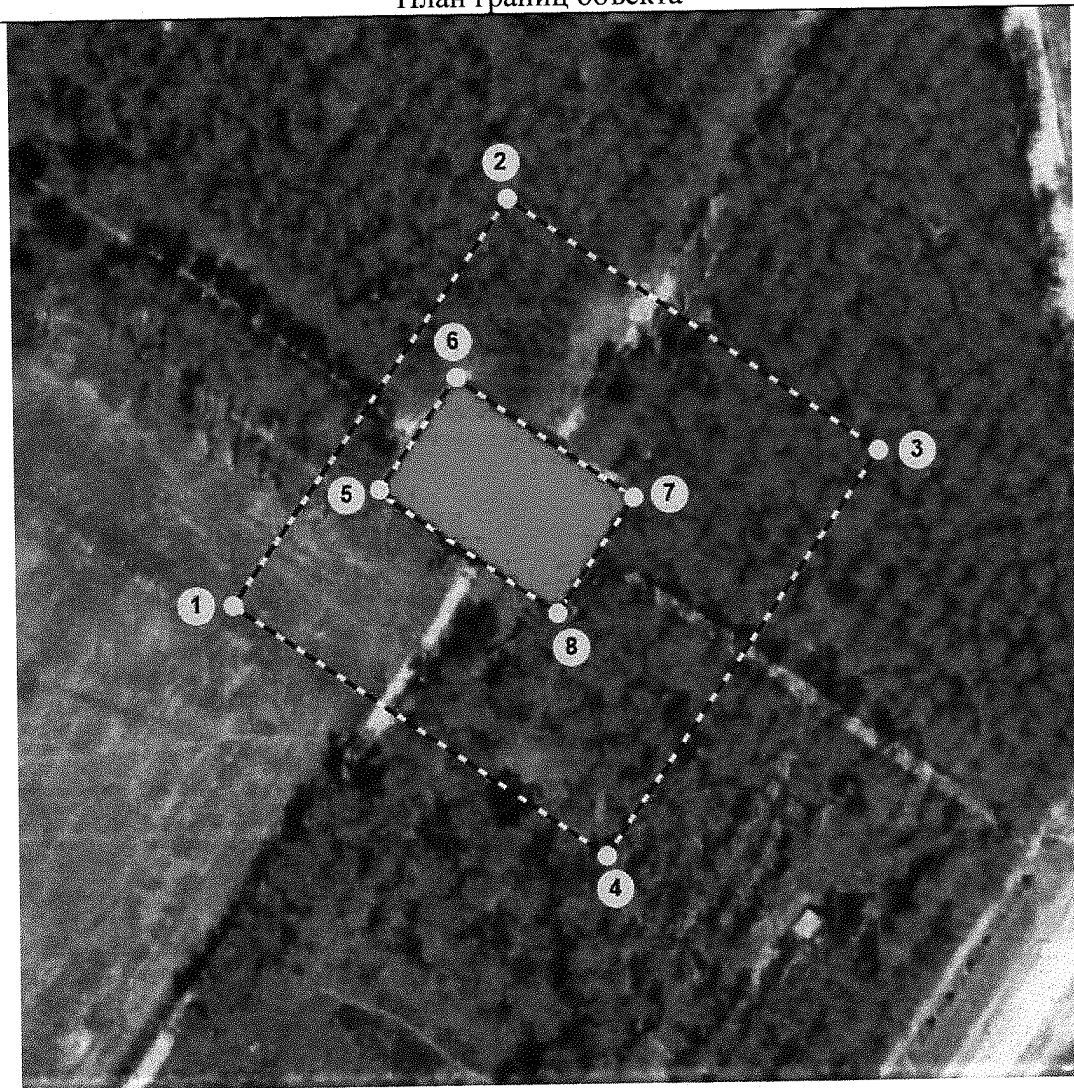
Сведения об объекте		
№ п/п	Характеристики объекта	Описание характеристик
1	Местоположение объекта	Республика Бурятия, Кабанский район, п. Каменск, ул. Прибайкальская, 5
2	Площадь объекта ± величина погрешности определения площади ( $P \pm \Delta P$ )	5679 кв.м ± 15 кв.м
3	Иные характеристики объекта	Внутренний контур охранной зоны сопряжен с границей территории объекта культурного наследия. Внешний контур границы охранной зоны проходит: от точки 1 до точки 2 на северо-восток – 84, 34 м; от точки 2 до точки 3, на юго-восток – 76, 93 м; от точки 3 до точки 4, на юго-запад – 84, 97 м; от точки 4 до точки 5, на северо-запад – 79, 41 м».

**Раздел 2**

Сведения о местоположении границ объекта					
1. Система координат МСК-03, ЗОНА 3					
2. Сведения о характерных точках границ объекта					
Обозначение характерных точек границ	Координаты, м		Метод определения координат характерной точки	Средняя квадратическая погрешность положения характерной точки (Mt), м	Описание обозначения точки на местности (при наличии)
	X	Y			
Внешний контур					
1	551165.03	3287999.91	Метод спутниковых геодезических измерений (определений)	0,1	-

2	551233.17	3288049.63	Метод спутниковых геодезических измерений (определений)	0,1	-
3	551189.46	3288112.93	Метод спутниковых геодезических измерений (определений)	0,1	-
4	551119.38	3288064.88	Метод спутниковых геодезических измерений (определений)	0,1	-
1	551165.03	3287999.91	Метод спутниковых геодезических измерений (определений)	0,1	-
Внутренний контур					
5	551183.52	3288025.78	Метод спутниковых геодезических измерений (определений)	0,1	-
6	551203.24	3288040.17	Метод спутниковых геодезических измерений (определений)	0,1	-
7	551181.76	3288071.28	Метод спутниковых геодезических измерений (определений)	0,1	-
8	551161.37	3288057.30	Метод спутниковых геодезических измерений (определений)	0,1	-
5	551183.52	3288025.78	Метод спутниковых геодезических измерений (определений)	0,1	-

План границ объекта



Масштаб 1:250

Используемые условные знаки и обозначения:



– территория объекта культурного наследия



– граница зоны с характерной (поворотной) точкой

**Требования к градостроительным регламентам  
в границах зон охраны объекта культурного наследия  
регионального значения «Мемориальный комплекс в честь воинов  
Прибайкальского фронта, сражавшихся и павших в боях с белочехами и  
белогвардейцами летом 1918 г. В братской могиле находятся останки 8-ми  
красногвардейцев, перезахороненных из района Большой Речки»,  
расположенного по адресу: Республика Бурятия, Кабанский район,  
п. Каменск, ул. Прибайкальская, 5**

**Охранная зона (ОЗ)**

Разрешается:

- а) хозяйственная деятельность, направленная на сохранение и восстановление объекта культурного наследия;
- б) нейтрализация дисгармоничного озеленения путем санации;
- в) благоустройство территории с применением малых архитектурных форм, уличной мебели.

Запрещается:

- а) строительство объектов капитального и некапитального строительства;
  - б) хозяйственная деятельность, ухудшающая физическое состояние, нарушающая визуальное восприятие объекта культурного наследия, затрудняющая доступ к объекту культурного наследия;
  - в) прокладка инженерных коммуникаций подземным, наземным и надземным способами;
  - г) установка всех видов отдельно стоящих стационарных рекламных и информационных конструкций, за исключением информационных надписей и обозначений, устанавливаемых на объекте культурного наследия в целях его популяризации, и временных элементов информационно-декоративного оформления событийного характера, включая праздничное оформление;
  - д) размещение временных построек и объектов, автостоянок, навесов;
  - е) установка глухих ограждений;
  - ж) изменение высотных отметок рельефа, пешеходных дорожек, аллей при благоустройстве, ремонте и реконструкции.
-



Приложение № 3  
к приказу Администрации  
Главы Республики Бурятия и  
Правительства Республики Бурятия  
от «11» сентября 2023 г. № 580 г

**Описание границ зон охраны  
объекта культурного наследия регионального значения  
«Часовня кладбищенская», расположенного по адресу:  
Республика Бурятия, Кабанский район, с. Сухая, ул. Лесная, д. 20**

Зоны охраны объекта культурного наследия регионального значения «Часовня кладбищенская», расположенного по адресу: Республика Бурятия, Кабанский район, с. Сухая, ул. Лесная, д. 20, включают в себя охранную зону (ОЗ).

**Охранная зона (ОЗ)**

(наименование объекта, местоположение границ которого описано (далее – объект))

**Раздел 1**

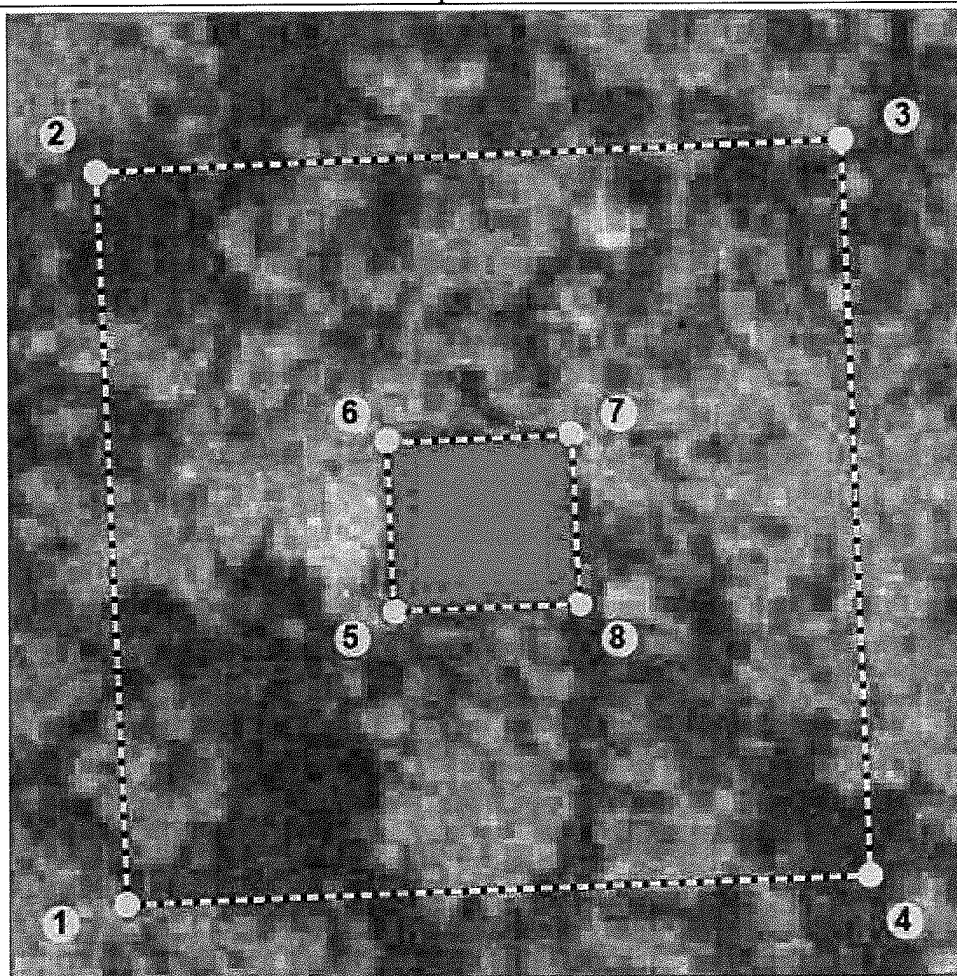
Сведения об объекте		
№ п/п	Характеристики объекта	Описание характеристик
1	Местоположение объекта	Республика Бурятия, Кабанский район, с. Сухая, ул. Лесная, д. 20
2	Площадь объекта ± величина погрешности определения площади ( $P \pm \Delta P$ )	418 кв.м ± 4 кв.м
3	Иные характеристики объекта	Внутренний контур охранной зоны сопряжен с границей территории объекта культурного наследия. Внешний контур границы охранной зоны проходит: от точки 1 до точки 2, длиной 20,82 м на север; от точки 2 до точки 3, длиной 21,27 м на восток; от точки 3 до точки 4, длиной 20,82 м на юг; от точки 4 до точки 1, длиной 21,27 м на запад».

**Раздел 2**

Сведения о местоположении границ объекта					
1. Система координат МСК-03, ЗОНА 3					
2. Сведения о характерных точках границ объекта					
Обозначение характерных точек границ	Координаты, м		Метод определения координат характерной точки	Средняя квадратическая погрешность положения характерной точки (Mt), м	Описание обозначения точки на местности (при наличии)
	X	Y			
Внешний контур					
1	612931.09	3322629.67	Метод спутниковых геодезических измерений (определений)	0,1	-
2	612951.9	3322628.85	Метод спутниковых геодезических измерений (определений)	0,1	-
3	612952.74	3322650.11	Метод спутниковых геодезических измерений (определений)	0,1	-
4	612931.93	3322650.93	Метод спутниковых геодезических измерений (определений)	0,1	-



1	612931.09	3322629.67	Метод спутниковых геодезических измерений (определений)	0,1	-
Внутренний контур					
5	612939.40	3322637.35	Метод спутниковых геодезических измерений (определений)	0,1	-
6	612944.22	3322637.16	Метод спутниковых геодезических измерений (определений)	0,1	-
7	612944.43	3322642.43	Метод спутниковых геодезических измерений (определений)	0,1	-
8	612939.61	3322642.62	Метод спутниковых геодезических измерений (определений)	0,1	-
5	612939.40	3322637.35	Метод спутниковых геодезических измерений (определений)	0,1	-

План границ объекта



Масштаб 1:250

Используемые условные знаки и обозначения:

-  – территория объекта культурного наследия
-  – граница зоны с характерной (поворотной) точкой

**Требования к градостроительным регламентам  
в границах зон охраны объекта культурного наследия  
регионального значения «Часовня кладбищенская»,  
расположенного по адресу: Республика Бурятия,  
Кабанский район, с. Сухая, ул. Лесная, д. 20**

**Охранная зона (ОЗ)**

Разрешается:

- а) хозяйственная деятельность, направленная на сохранение и восстановление объекта культурного наследия;
- б) благоустройство территории с применением малых архитектурных форм, уличной мебели.

Запрещается:

- а) строительство объектов капитального и некапитального строительства;
  - б) хозяйственная деятельность, ухудшающая физическое состояние, нарушающая визуальное восприятие объекта культурного наследия, затрудняющая доступ к объекту культурного наследия;
  - в) устройство могил, погребений;
  - г) установка всех видов отдельно стоящих стационарных рекламных и информационных конструкций, за исключением информационных надписей и обозначений, устанавливаемых на объекте культурного наследия в целях его популяризации, и временных элементов информационно-декоративного оформления событийного характера;
  - д) размещение временных построек и объектов, автостоянок, киосков, навесов;
  - е) установка ограждения высотой свыше 0,8 метра, глухих ограждений существующих могил.
-

Приложение № 4  
к приказу Администрации  
Главы Республики Бурятия и  
Правительства Республики Бурятия  
от «11» сентября 2023 г. № 5809

**Описание границ зон охраны  
объекта культурного наследия регионального значения  
«Братская могила политзаключенных из Самарского поезда смерти,  
расстрелянных белогвардейцами в августе 1918 г.», расположенного  
по адресу: Республика Бурятия, Кабанский район, против  
села Таракановка, у железнодорожного полотна**

Зоны охраны объекта культурного наследия регионального значения «Братская могила политзаключенных из Самарского поезда смерти, расстрелянных белогвардейцами в августе 1918 г.», расположенного по адресу: Республика Бурятия, Кабанский район, против села Таракановка, у железнодорожного полотна, включают в себя охранную зону (ОЗ).

**Охранная зона (ОЗ)**

(наименование объекта, местоположение границ которого описано (далее – объект))

**Раздел 1**

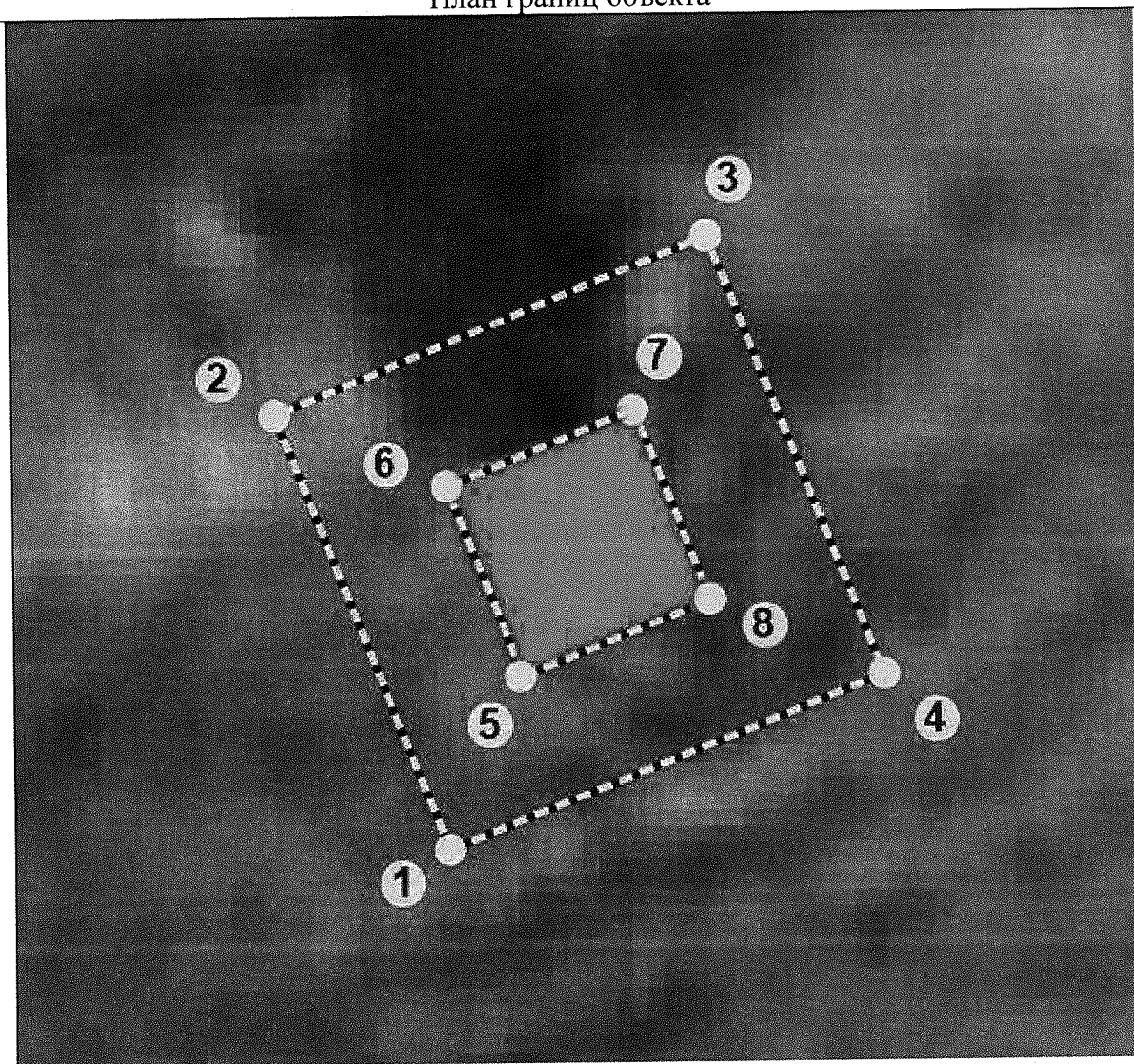
Сведения об объекте		
№ п/п	Характеристики объекта	Описание характеристик
1	Местоположение объекта	Республика Бурятия, Кабанский район, против села Таракановка
2	Площадь объекта ± величина погрешности определения площади ( $P \pm \Delta P$ )	91 кв.м ± 2 кв.м
3	Иные характеристики объекта	Внутренний контур охранной зоны сопряжен с границей территории объекта культурного наследия. Внешний контур границы охранной зоны проходит: от точки 1 до точки 2 на северо-запад – 10,6 м; от точки 2 до точки 3 на северо-восток – 10,6 м; от точки 3 до точки 4 на юго-восток – 10,6 м; от точки 4 до точки 1 на юго-запад – 10,6 м

**Раздел 2**

Сведения о местоположении границ объекта					
1. Система координат МСК-03, ЗОНА 3					
2. Сведения о характерных точках границ объекта					
Обозначение характерных точек границ	Координаты, м		Метод определения координат характерной точки	Средняя квадратическая погрешность положения характерной точки (Mt), м	Описание обозначения точки на местности (при наличии)
	X	Y			
Внешний контур					
1	560947.42	3315065.61	Метод спутниковых геодезических измерений (определений)	0,1	-
2	560957.28	3315061.70	Метод спутниковых геодезических измерений (определений)	0,1	-
3	560961.20	3315071.54	Метод спутниковых геодезических измерений (определений)	0,1	-

4	560951.34	3315075.45	Метод спутниковых геодезических измерений (определений)	0,1	-
1	560947.42	3315065.61	Метод спутниковых геодезических измерений (определений)	0,1	-
Внутренний контур					
5	560951.32	3315067.29	Метод спутниковых геодезических измерений (определений)	0,1	-
6	560955.60	3315065.59	Метод спутниковых геодезических измерений (определений)	0,1	-
7	560957.30	3315069.86	Метод спутниковых геодезических измерений (определений)	0,1	-
8	560953.02	3315071.56	Метод спутниковых геодезических измерений (определений)	0,1	-
5	560951.32	3315067.29	Метод спутниковых геодезических измерений (определений)	0,1	-

План границ объекта



Масштаб 1:250

Используемые условные знаки и обозначения:



– территория объекта культурного наследия



– граница зоны с характерной (поворотной) точкой

**Требования к градостроительным регламентам  
в границах зон охраны объекта культурного наследия  
регионального значения «Братская могила политзаключенных  
из Самарского поезда смерти, расстрелянных белогвардейцами  
в августе 1918 г.», расположенного по адресу: Республика  
Бурятия, Кабанский район, против села Таракановка,  
у железнодорожного полотна**

**Охранная зона (ОЗ)**

Разрешается:

- а) хозяйственная деятельность, направленная на сохранение и восстановление объекта культурного наследия;
- б) проведение работ по озеленению при условии обеспечения визуального восприятия объекта культурного наследия;
- в) благоустройство территории с применением малых архитектурных форм, уличной мебели.

Запрещается:

- а) строительство объектов капитального и некапитального строительства;
  - б) хозяйственная деятельность, ухудшающая физическое состояние, нарушающая визуальное восприятие объекта культурного наследия, затрудняющая доступ к объекту культурного наследия;
  - в) установка всех видов отдельно стоящих стационарных рекламных и информационных конструкций, за исключением информационных надписей и обозначений, устанавливаемых на объекте культурного наследия в целях его популяризации, и временных элементов информационно-декоративного оформления событийного характера, включая праздничное оформление;
  - г) размещение временных построек и объектов, автостоянок, навесов;
  - д) установка глухих ограждений.
-

Приложение № 5  
к приказу Администрации  
Главы Республики Бурятия и  
Правительства Республики Бурятия  
от «11» сентября 2023 г. № 5809

**Описание границ зон охраны  
объекта культурного наследия регионального значения  
«Братская могила бойцов Тимлюйской дружины, павших в борьбе за власть Советов 20 августа 1918 г.», расположенного по адресу: Республика Бурятия,  
Кабанский район, п.ст. Тимлюй, ул. Железнодорожная, 1**

Зоны охраны объекта культурного наследия регионального значения «Братская могила бойцов Тимлюйской дружины, павших в борьбе за власть Советов 20 августа 1918 г.», расположенная по адресу: Республика Бурятия, Кабанский район, п.ст. Тимлюй, ул. Железнодорожная, 1, включают в себя охранную зону (ОЗ).

**Охранная зона (ОЗ)**

(наименование объекта, местоположение границ которого описано (далее – объект))

**Раздел 1**

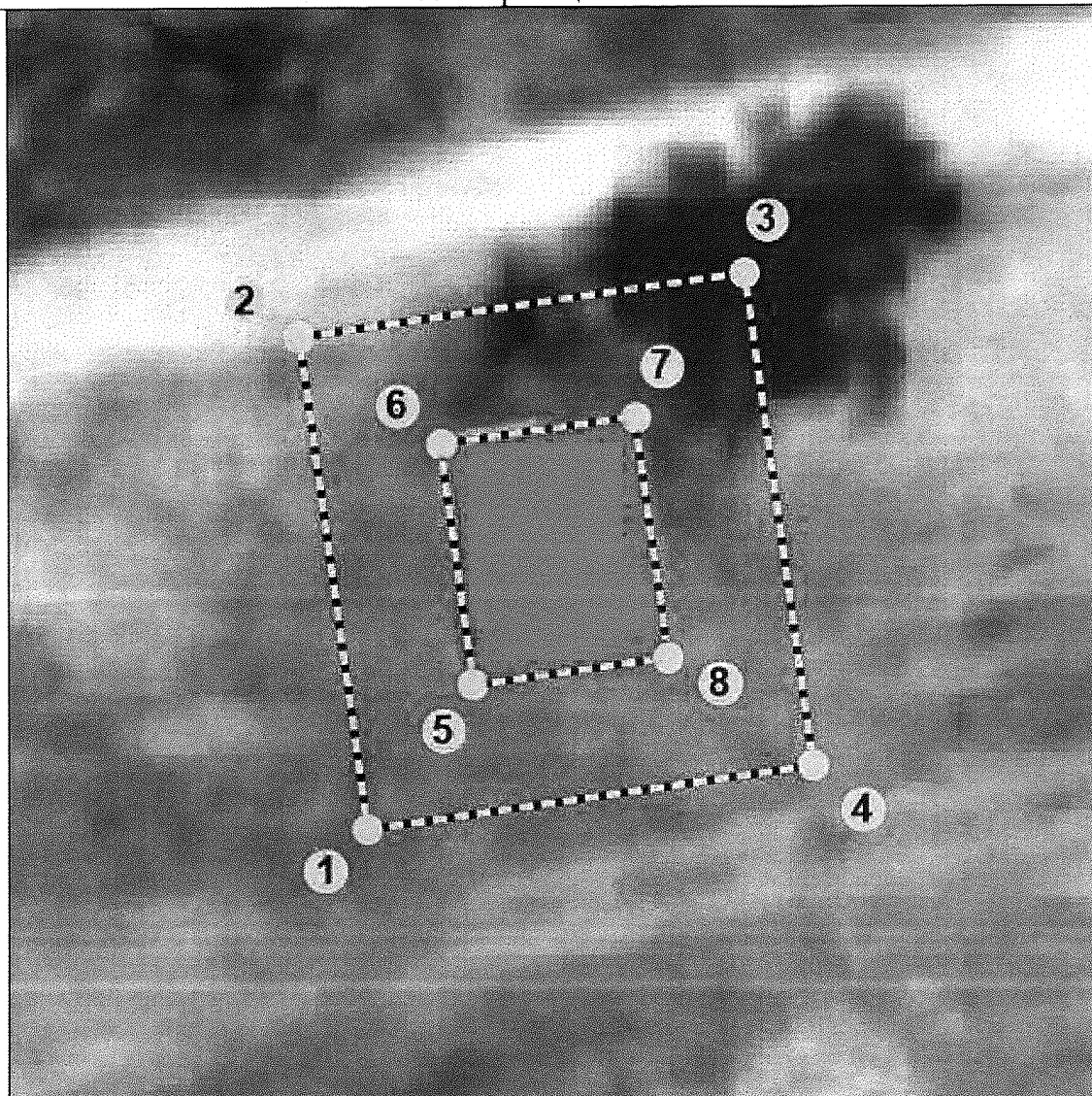
Сведения об объекте		
№ п/п	Характеристики объекта	Описание характеристик
1	Местоположение объекта	Республика Бурятия, Кабанский район, п.ст. Тимлюй, ул. Железнодорожная, 1
2	Площадь объекта ± величина погрешности определения площади ( $P \pm \Delta P$ )	
3	Иные характеристики объекта	Внутренний контур охранной зоны сопряжен с границей территории объекта культурного наследия. Внешний контур границы охранной зоны проходит: от точки 1 до точки 2 на север – 11.6 м; от точки 2 до точки 3 на восток - 10.6 м; от точки 3 до точки 4 на юг – 11.6 м; от точки 4 до точки 1 на запад - 10.5 м

**Раздел 2**

Сведения о местоположении границ объекта					
1. Система координат МСК-03, ЗОНА 3					
2. Сведения о характерных точках границ объекта					
Обозначение характерных точек границ	Координаты, м		Метод определения координат характерной точки	Средняя квадратическая погрешность положения характерной точки (M), м	Описание обозначения точки на местности (при наличии)
	X	Y			
Внешний контур					
1	552794.06	3289836.04	Метод спутниковых геодезических измерений (определений)	0,1	-
2	552805.56	3289834.44	Метод спутниковых геодезических измерений (определений)	0,1	-
3	552806.99	3289844.95	Метод спутниковых геодезических измерений (определений)	0,1	-
4	552795.51	3289846.53	Метод спутниковых геодезических измерений (определений)	0,1	-

1	552794.06	3289836.04	Метод спутниковых геодезических измерений (определений)	0,1	-
Внутренний контур					
5	552797.44	3289838.60	Метод спутниковых геодезических измерений (определений)	0,1	-
6	552802.99	3289837.83	Метод спутниковых геодезических измерений (определений)	0,1	-
7	552803.61	3289842.39	Метод спутниковых геодезических измерений (определений)	0,1	-
8	552798.07	3289843.15	Метод спутниковых геодезических измерений (определений)	0,1	-
5	552797.44	3289838.60	Метод спутниковых геодезических измерений (определений)	0,1	-

План границ объекта



Масштаб 1:250

Используемые условные знаки и обозначения:



– территория объекта культурного наследия



– граница зоны с характерной (поворотной) точкой



**Требования к градостроительным регламентам  
в границах зон охраны объекта культурного наследия  
регионального значения «Братская могила бойцов  
Тимлюйской дружины, павших в борьбе за власть  
Советов 20 августа 1918 г.», расположенного по адресу:  
Республика Бурятия, Кабанский район,  
п.ст. Тимлюй, ул. Железнодорожная, 1**

**Охранная зона (ОЗ)**

Разрешается:

- а) хозяйственная деятельность, направленная на сохранение и восстановление объекта культурного наследия;
- б) благоустройство территории с применением малых архитектурных форм, уличной мебели.

Запрещается:

- а) строительство объектов капитального и некапитального строительства;
  - б) хозяйственная деятельность, ухудшающая физическое состояние, нарушающая визуальное восприятие объекта культурного наследия, затрудняющая доступ к объекту культурного наследия;
  - в) прокладка инженерных коммуникаций – теплотрасс, сетей водоснабжения, водоотведения наземным и надземным способом;
  - г) установка всех видов отдельно стоящих стационарных рекламных и информационных конструкций, за исключением информационных надписей и обозначений, устанавливаемых на объекте культурного наследия в целях его популяризации, и временных элементов информационно-декоративного оформления событийного характера, включая праздничное оформление;
  - д) размещение временных построек и объектов, автостоянок, навесов;
  - е) установка глухих ограждений.
-