



П Р И К А З

З А Х И Р А Л Т А

АДМИНИСТРАЦИЯ ГЛАВЫ РЕСПУБЛИКИ БУРЯТИЯ И ПРАВИТЕЛЬСТВА РЕСПУБЛИКИ БУРЯТИЯ	
ЗАРЕГИСТРИРОВАНО В РЕЕСТРЕ НОРМАТИВНЫХ ПРАВОВЫХ АКТОВ ИСПОЛНИТЕЛЬНЫХ ОРГАНОВ ГОСУДАРСТВЕННОЙ ВЛАСТИ РЕСПУБЛИКИ БУРЯТИЯ	
от 19.08	20 28 г.
БУРЯАД УЛАСАЙ ГҮРЭНЭЙ ЗАСАГАЙ ГҮСЭДЭЖИ ЗУРГААНУУЛАЙ ГҮРИМШУУЛГЫН ХУЛИТА ШИИДЭБЭРИНҮҮГЭЙ РЕЕСТРЭ БҮРИДСӨЛДӨ АБТАМ НОМЕР ГОСУДАРСТВЕННОЙ РЕГИСТРАЦИИ ГҮРЭНЭЙ БҮРИДСӨЛДӨ АБТАМАН ДУГААР	
г. Улан-Удэ 03.08.2008	
№ 27	№ 3649
20 28 г.	

Об утверждении границ территорий
объекта культурного наследия регионального значения «Церковь Спасская,
1791 г.», расположенного по адресу: Республика Бурятия, Прибайкальский
район, с. Турунтаево, улица Ленина, № 71

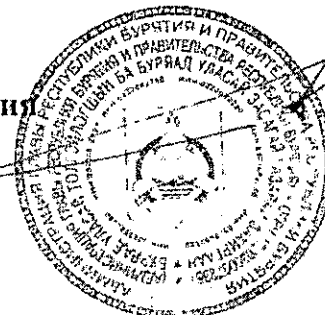
В соответствии с Федеральным законом от 25.06.2002 № 73-ФЗ «Об объектах культурного наследия (памятниках истории и культуры) народов Российской Федерации», Законом Республики Бурятия от 01.12.2003 № 542-III «Об объектах культурного наследия (памятниках истории и культуры) Республики Бурятия», в целях обеспечения сохранности объектов культурного наследия п р и к а з ы в а ю:

1. Утвердить границы территории объекта культурного наследия регионального значения «Церковь Спасская, 1791 г.», расположенного по адресу: Республика Бурятия, Прибайкальский район, с. Турунтаево, улица Ленина, № 71, согласно приложению к настоящему приказу.

2. Определить, что деятельность в границах территории объекта культурного наследия регионального значения «Церковь Спасская, 1791 г.», расположенного по адресу: Республика Бурятия, Прибайкальский район, с. Турунтаево, улица Ленина, № 71, осуществляется в соответствии с требованиями, предусмотренными статьями 5.1, 47.3 Федерального закона от 25.06.2002 № 73-ФЗ «Об объектах культурного наследия (памятниках истории и культуры) народов Российской Федерации».

3. Настоящий приказ вступает в силу со дня его официального опубликования.

Исполняющий обязанности
Руководителя Администрации
Главы Республики Бурятия и
Правительства Республики Бурятия



С.Р. Тэлин

**ГРАНИЦЫ ТЕРРИТОРИИ ОБЪЕКТА КУЛЬТУРНОГО НАСЛЕДИЯ
РЕГИОНАЛЬНОГО ЗНАЧЕНИЯ «ЦЕРКОВЬ СПАССКАЯ, 1791 г.»,
РАСПОЛОЖЕННОГО ПО АДРЕСУ: РЕСПУБЛИКА БУРЯТИЯ,
ПРИБАЙКАЛЬСКИЙ РАЙОН, С. ТУРУНТАЕВО, УЛ. ЛЕНИНА, № 71**

ОПИСАНИЕ МЕСТОПОЛОЖЕНИЯ ГРАНИЦ

**1. «Церковь Спасская, 1791 г.», расположенный по адресу: Республика Бурятия,
Прибайкальский район, с. Турунтаево, улица Ленина, № 71**

(наименование объекта, местоположение границ которого описано (далее – объект))

Раздел 1

Сведения об объекте

№ п/п	Характеристики объекта	Описание характеристик
1	2	3
1	Местоположение объекта	Республика Бурятия, Прибайкальский район, с. Турунтаево, улица Ленина, № 71
2	Площадь объекта и величина погрешности определения площади ($P \pm \Delta P$)	
3	Иные характеристики объекта	Граница территории объекта проходит: южная граница - параллельно дороге, по линии существующей ограды; восточная граница - параллельно дороге, по линии существующей ограды, западная граница - параллельно дороге, по линии существующей ограды, северо-восточная граница - параллельно северному фасаду храма, с отступом от него на север на 5 метров

Раздел 2

Сведения о местоположении границ объекта

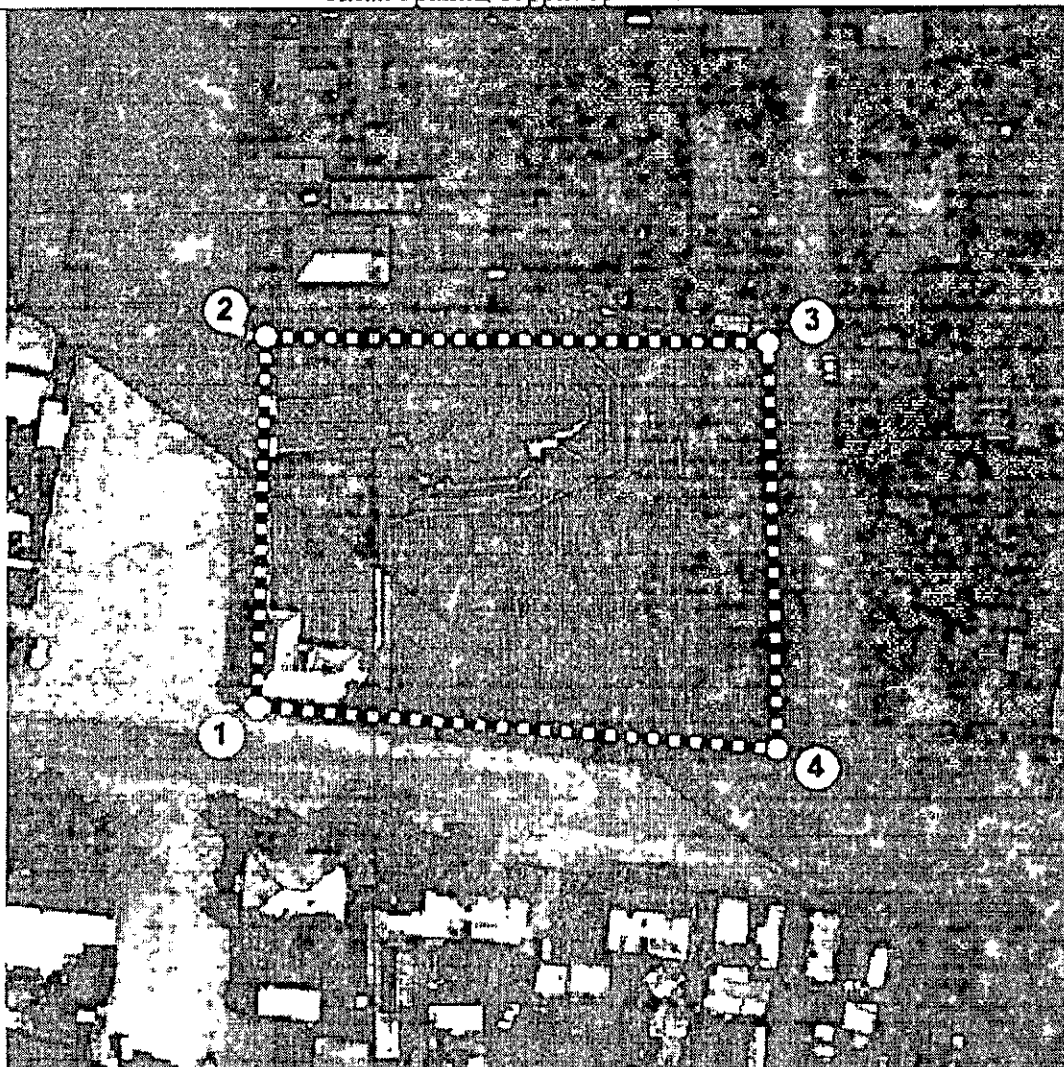
1 Система координат МСК-03, ЗОНА 4					
2 Сведения о характерных точках границ объекта					
Обозначение характерных точек границ	Координаты, м		Метод определения координат характерной точки	Средняя квадратическая погрешность положения характерной точки (M), м	Описание обозначения точки на местности (при наличии)
	X	Y			
1	2	3	4	5	6
1	575379.86	4154383.33	Метод спутниковых геодезических измерений (определений)	0,1	-
2	575438.40	4154383.79	Метод спутниковых геодезических измерений (определений)	0,1	-
3	575437.25	4154464.06	Метод спутниковых геодезических измерений (определений)	0,1	-
4	575371.41	4154464.97	Метод спутниковых геодезических измерений (определений)	0,1	-
1	575379.86	4154383.33	Метод спутниковых геодезических измерений (определений)	0,1	-
3 Сведения о характерных точках части (частей) границы объекта					
Обозначение характерных точек границ	Координаты, м		Метод определения координат характерной точки	Средняя квадратическая погрешность положения характерной точки (M), м	Описание обозначения точки на местности (при наличии)
	X	Y			
1	2	3	4	5	6
Часть 1	-	-	-	-	-

Раздел 3

Сведения о местоположении измененных (уточненных) границ объекта							
1 Система координат							
2 Сведения о характерных точках границ объекта							
Обозначение характерных точек границ	Существующие координаты, м		Измененные (уточненные) координаты, м		Метод определения координат характерной точки	Средняя квадратическая погрешность положения характерной точки (М), м	Описание обозначения точки на местности (при наличии)
	X	Y	X	Y			
-	-	-	-	-	-	-	-
3 Сведения о характерных точках части (частей) границы объекта							
Часть 1							
-	-	-	-	-	-	-	-




Раздел 4

План границ территории объекта



Масштаб 1 : 2000

Используемые условные знаки и обозначения:

-  - Граница территории объекта
-  - Характерная точка границы территории объекта
-  - Обозначение характерной точки границы территории объекта