

П Р И К А З

ЗАХИРАЛТА

от 30.06. 2021 г.

АДМИНИСТРАЦИЯ ГЛАВЫ РЕСПУБЛИКИ БУРЯТИЯ И ПРАВИТЕЛЬСТВА РЕСПУБЛИКИ БУРЯТИЯ
БУРЯАД УЛАСАЙ ТОЛГОЙЛОГШЫН БА БУРЯАДУЛАСАЙ ЗАСАГАЙ ГАЗАРАЙ ЗАХИРГААН
ЗАРЕГИСТРИРОВАНО В РЕЕСТРЕ НОРМАТИВНЫХ ПРАВОВЫХ АКТОВ
ИСПОЛНИТЕЛЬНЫХ ОРГАНОВ ГОСУДАРСТВЕННОЙ
ВЛАСТИ РЕСПУБЛИКИ БУРЯТИЯ № 262 г
БУРЯАД УЛАСАЙ ГҮРЭЭНИ ЗАСАГАЙ (ПӨСӨДӨЖӨ) ЗҮГЛЭЭНУДАЙ ГҮРИМЦҮҮЛЭГ
ЖУЛИГШИН **г. Улан-Удэ** РЕЕСТРЭ БҮРИДЭЛДЭ АБТАА
НОМЕР ГОСУДАРСТВЕННОЙ РЕГИСТРАЦИИ
ГҮРЭНИЙ БҮРИДЭЛДЭ АБТААН ДУГААР
№ 03 2021 246
с 09 д 07 20 21 г.

Об утверждении границ зон охраны объекта культурного наследия регионального значения «Дом, где в 1918-1919 гг. работала подпольная организация большевиков», расположенного по ул. Советская, 47 в с. Бичура Бичурского района Республики Бурятия, режимов использования земель и требований к градостроительным регламентам в границах данных

ЗОН

В соответствии с Федеральным законом от 25.06.2002 № 73-ФЗ «Об объектах культурного наследия (памятниках истории и культуры) народов Российской Федерации», постановлением Правительства Российской Федерации от 12.09.2015 № 972 «Об утверждении Положения о зонах охраны объектов культурного наследия (памятников истории и культуры) народов Российской Федерации и о признании утратившими силу отдельных положений нормативных правовых актов Правительства Российской Федерации», Законом Республики Бурятия от 01.12.2003 № 542-III «Об объектах культурного наследия (памятниках истории и культуры) Республики Бурятия» в целях обеспечения сохранности объекта культурного наследия **п р и к а з ы в а ю:**

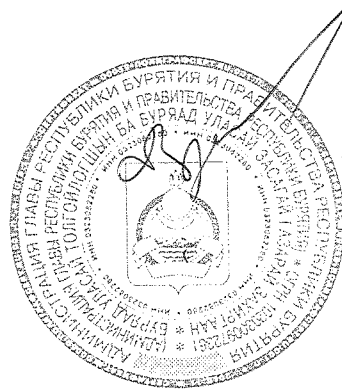
1. Утвердить границы зон охраны объекта культурного наследия регионального значения «Дом, где в 1918-1919 гг. работала подпольная организация большевиков», расположенного по ул. Советская, 47 в с. Бичура Бичурского района Республики Бурятия, согласно приложению № 1 к настоящему приказу.

2. Утвердить режимы использования земель и требования к градостроительным регламентам в границах зон охраны объекта культурного наследия регионального значения «Дом, где в 1918-1919 гг. работала подпольная организация большевиков», расположенного по ул. Советская, 47 в с. Бичура Бичурского района Республики Бурятия, согласно приложению № 2 к настоящему приказу.

3. Возмещение убытков, причиненных в связи с установлением зон охраны объекта культурного наследия регионального значения «Дом, где в 1918-1919 гг. работала подпольная организация большевиков», расположенного по ул. Советская, 47 в с. Бичура Бичурского района Республики Бурятия, осуществляется Администрацией Главы Республики Бурятия и Правительства Республики Бурятия в порядке и сроки, предусмотренные статьей 57.1 Земельного кодекса Российской Федерации.

4. Настоящий приказ вступает в силу со дня его официального опубликования.

**Заместитель Председателя Правительства
Республики Бурятия - Руководитель
Администрации Главы Республики Бурятия
и Правительства Республики Бурятия**



Б.Д. Цыренов

Приложение № 1
к приказу Администрации
Главы Республики Бурятия и
Правительства Республики Бурятия
от «30» 06 2021 г. № 2629

Описание границ зон охраны объекта культурного наследия регионального значения «Дом, где в 1918-1919 гг. работала подпольная организация большевиков».

Зоны охраны объекта культурного наследия регионального значения «Дом, где в 1918-1919 гг. работала подпольная организация большевиков», расположенного по ул. Советская, 47 в с. Бичура Бичурского района Республики Бурятия, включают в себя охранную зону (ОЗ).

I. Охранная зона (ОЗ)

(наименование объекта, местоположение границ которого описано (далее – объект))

Раздел 1

Сведения об объекте

№ п/п	Характеристики объекта	Описание характеристик
1	2	3
1	Местоположение объекта	Республика Бурятия, Бичурский район, с. Бичура, ул. Советская, 47
2	Площадь объекта ± величина погрешности определения площади (P ± ΔP)	–
3	Иные характеристики объекта	от точки 1 на север до точки 2 – 1 метр, далее на север до точки 3 – 14 метров, далее на северо-восток до точки 4 – 61 метр, далее на юго-восток до точки 5 – 12 метра, далее на юго-запад до точки 6 – 13 метров, далее до точки 7 на юго-восток – 20 метров, далее на северо-восток до точки 8 – 6 метров, далее на юго-восток до точки 9 – 34 метра, далее на юго-запад до точки 10 – 14 метров, далее на запад до точки 11 – 11 метров, далее на север до точки 12 – 15 метров, далее на северо-запад до точки 13 – 13 метров, далее до точки 14 на юго-восток – 8 метров, далее на северо-запад до точки 15 – 15 метров, далее до исходной точки 1 на юго-запад – 55 метров.

Раздел 2

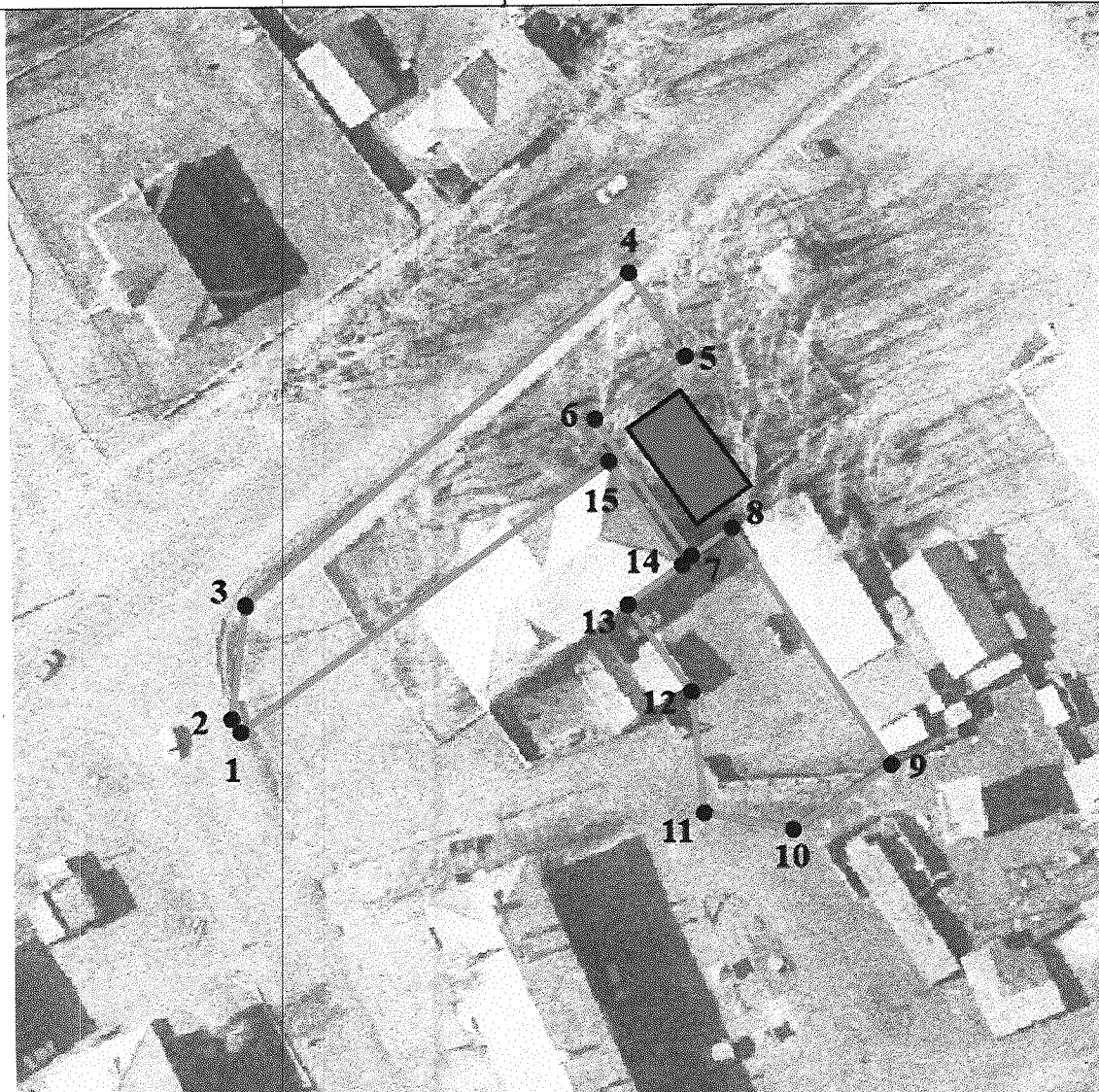
Сведения о местоположении границ объекта					
1. Система координат МСК-03 (местная), Зона № 4					
2. Сведения о характерных точках границ объекта					
Обозначение характерных точек границ	Координаты, м		Метод определения координат характерной точки	Средняя квадратическая погрешность положения характерной точки (Mt), м	Описание обозначения точки на местности (при наличии)
	X	Y			
1	2	3	4	5	6
1.	396139.51	4148121.05	Метод спутниковых геодезических измерений (определений)	0,1	-
2.	396140.56	4148120.58	Метод спутниковых геодезических измерений (определений)	0,1	-
3.	396154.58	4148121.77	Метод спутниковых геодезических измерений (определений)	0,1	-
4.	396194.02	4148167.96	Метод спутниковых геодезических измерений (определений)	0,1	-
5.	396184.1	4148174.66	Метод спутниковых геодезических измерений (определений)	0,1	-
6.	396176.56	4148163.5	Метод спутниковых геодезических измерений (определений)	0,1	-
7.	396159.99	4148174.7	Метод спутниковых геодезических измерений (определений)	0,1	-
8.	396163.55	4148179.97	Метод спутниковых геодезических измерений (определений)	0,1	-
9.	396135.1	4148198.55	Метод спутниковых геодезических измерений (определений)	0,1	-
10.	396127.49	4148186.65	Метод спутниковых геодезических измерений (определений)	0,1	-
11.	396129.48	4148176.07	Метод спутниковых геодезических измерений (определений)	0,1	-
12.	396144.18	4148174.9	Метод спутниковых геодезических измерений (определений)	0,1	-
13.	396154.56	4148167.44	Метод спутниковых геодезических измерений (определений)	0,1	-
14.	396159.51	4148174.32	Метод спутниковых геодезических измерений (определений)	0,1	-
15.	396171.82	4148165.84	Метод спутниковых геодезических измерений (определений)	0,1	-
1	396139.51	4148121.05	Метод спутниковых геодезических измерений (определений)	0,1	-
3. Сведения о характерных точках части (частей) границы объекта					
Обозначение характерных точек части границы	Координаты, м		Метод определения координат характерной точки	Средняя квадратическая погрешность положения характерной точки (Mt), м	Описание обозначения точки на местности (при наличии)
	X	Y			
1	2	3	4	5	6
Часть № 1	-	-	-	-	-

Раздел 3

Сведения о местоположении измененных (уточненных) границ объекта							
1. Система координат МСК-03, зона 4							
2. Сведения о характерных точках границ объекта							
Обозначение характерных точек границ	Существующие координаты, м		Измененные (уточненные) координаты, м		Метод определения координат характерной точки	Средняя квадратическая погрешность положения характерной точки (Mt), м	Описание обозначения точки на местности (при наличии)
	X	Y	X	Y			
1	2	3	4	5	6	7	8
-	-	-	-	-	-	-	-
3. Сведения о характерных точках части (частей) границы объекта							
Часть I							
-	-	-	-	-	-	-	-



Раздел 4

План границ объекта



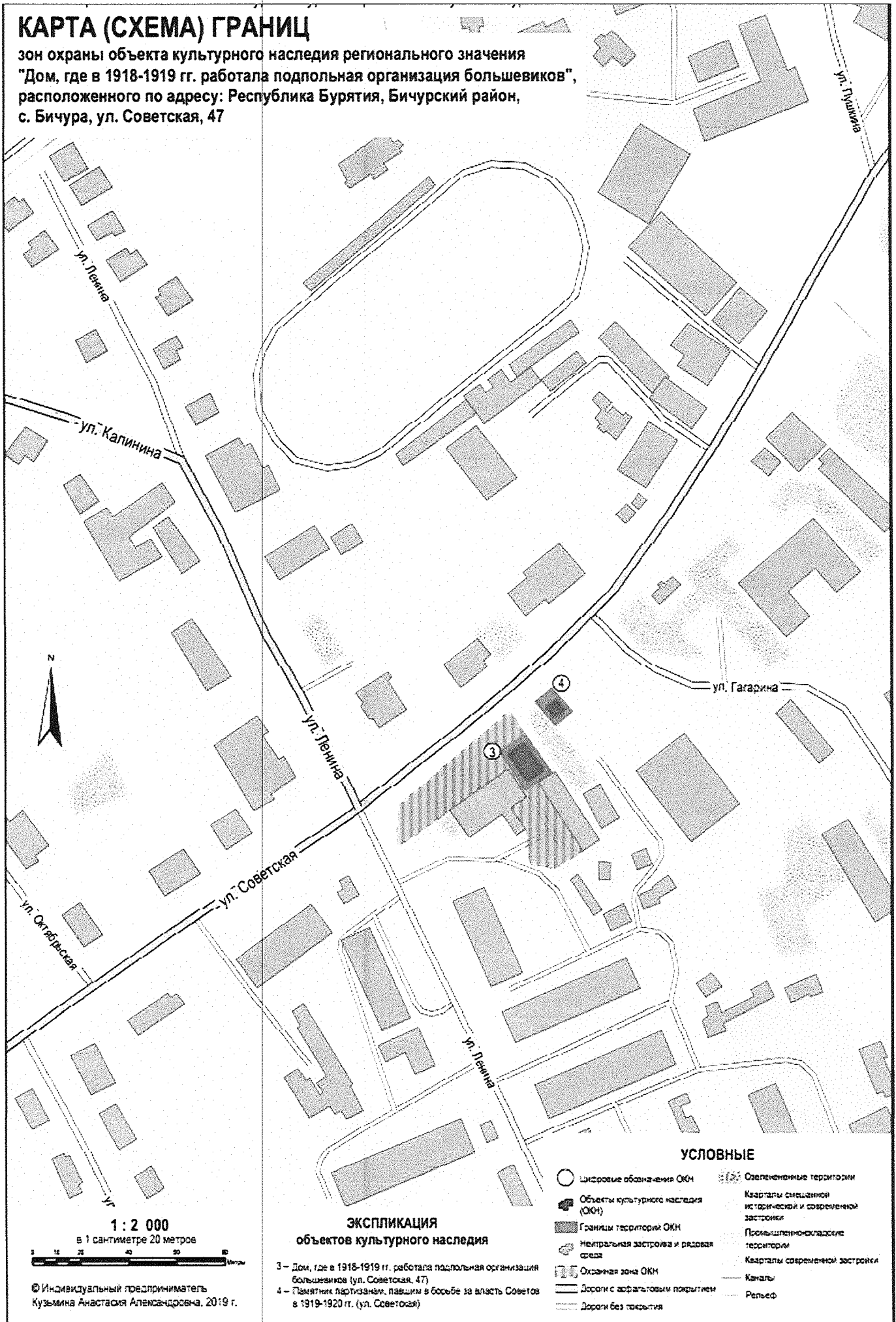
Масштаб 1:1000

Используемые условные знаки и обозначения:

-  – объект культурного наследия
-  – граница зоны с характерной (поворотной) точкой

КАРТА (СХЕМА) ГРАНИЦ

зон охраны объекта культурного наследия регионального значения
 "Дом, где в 1918-1919 гг. работала подпольная организация большевиков",
 расположенного по адресу: Республика Бурятия, Бичурский район,
 с. Бичура, ул. Советская, 47



1 : 2 000

в 1 сантиметре 20 метров



© Индивидуальный предприниматель
 Кузьмина Анастасия Александровна, 2019 г.

ЭКСПЛИКАЦИЯ объектов культурного наследия

- 3 – Дом, где в 1918-1919 гг. работала подпольная организация большевиков (ул. Советская, 47)
 4 – Памятник партизанам, павшим в борьбе за власть Советов в 1919-1920 гг. (ул. Советская)

УСЛОВНЫЕ

- | | |
|--|---|
| ○ Цифровые обозначения ОКН | ⊞ Освоенные территории |
| ■ Объекты культурного наследия (ОКН) | ▨ Кварталы смешанной исторической и современной застройки |
| ▭ Границы территории ОКН | ▤ Промышленно-кладовые территории |
| ⊞ Нейтральная застройка и редкая среда | ▧ Кварталы современной застройки |
| ▭ Охраняемая зона ОКН | — Каналы |
| ▬ Дороги с асфальтовым покрытием | — Рельеф |
| ▬ Дороги без покрытия | |

Приложение № 2
к приказу Администрации
Главы Республики Бурятия и
Правительства Республики Бурятия
от «30» 06 2021 г. № 262 *г*

**Режимы использования земель и требования
к градостроительным регламентам в границах зон охраны объекта
культурного наследия регионального значения «Дом, где в 1918-1919 гг.
работала подпольная организация большевиков»**

**1. Режим использования земель и требования к градостроительным
регламентам в границах охранной зоны (ОЗ):**

а) запрещается строительство объектов капитального строительства, за исключением применения специальных мер, направленных на регенерацию историко-градостроительной среды объекта культурного наследия;

б) запрещается размещение рекламных конструкций любых форматов, за исключением информационных надписей и обозначений, устанавливаемых на объектах культурного наследия в целях их популяризации и временных элементов информационно-декоративного оформления событийного характера, включая праздничное оформление;

в) запрещается строительство надземных инженерных коммуникаций.