

П Р И К А З

З А Х И Р А Л Т А

от 08.06. 2022 г.

№ 032021217
15 06 21

№ 233g

г. Улан-Удэ

**Об утверждении границ территорий
объектов культурного наследия регионального значения,
расположенных в Кяхтинском районе Республики Бурятия**

В соответствии с Федеральным законом от 25.06.2002 № 73-ФЗ «Об объектах культурного наследия (памятниках истории и культуры) народов Российской Федерации», Законом Республики Бурятия от 01.12.2003 № 542-III «Об объектах культурного наследия (памятниках истории и культуры) Республики Бурятия», в целях обеспечения сохранности объектов культурного наследия **п р и к а з ы в а ю**:

1. Утвердить границы территорий объектов культурного наследия регионального значения, расположенных в Кяхтинском районе Республики Бурятия, согласно приложению к настоящему приказу.

2. Определить, что деятельность в границах территорий объектов культурного наследия регионального значения, указанных в приложении к настоящему приказу, осуществляется в соответствии с требованиями, предусмотренными статьями 5.1, 47.3 Федерального закона от 25.06.2002 № 73-ФЗ «Об объектах культурного наследия (памятниках истории и культуры) народов Российской Федерации».

3. Настоящий приказ вступает в силу со дня его официального опубликования.

**Заместитель Председателя Правительства
Республики Бурятия - Руководитель
Администрации Главы Республики Бурятия
и Правительства Республики Бурятия**



Б.Д. Цыренов

ГРАНИЦЫ ТЕРРИТОРИЙ ОБЪЕКТОВ КУЛЬТУРНОГО НАСЛЕДИЯ РЕГИОНАЛЬНОГО ЗНАЧЕНИЯ, РАСПОЛОЖЕННЫХ В КЯХТИНСКОМ РАЙОНЕ РЕСПУБЛИКИ БУРЯТИЯ

ОПИСАНИЕ МЕСТОПОЛОЖЕНИЯ ГРАНИЦ

1. «Памятник воинам-землякам, погибшим на фронтах Великой Отечественной войны», расположенного по адресу: Республика Бурятия, Кяхтинский район, с. Ара-Алцагат, ул. Школьная

(наименование объекта, местоположение границ которого описано (далее – объект))

Раздел 1

Сведения об объекте

№ п/п	Характеристики объекта	Описание характеристик
1	2	3
1	Местоположение объекта	Республика Бурятия, Кяхтинский район, с. Ара-Алцагат, ул. Школьная
2	Площадь объекта ± величина погрешности определения площади ($P \pm \Delta P$)	-
3	Иные характеристики объекта	граница территории объекта проходит вдоль бетонного основания

Раздел 2

Сведения о местоположении границ объекта

1. Система координат МСК-03, ЗОНА 3					
2. Сведения о характерных точках границ объекта					
Обозначение характерных точек границ	Координаты, м		Метод определения координат характерной точки	Средняя квадратическая погрешность положения характерной точки (Mt), м	Описание обозначения точки на местности (при наличии)
	X	Y			
1	2	3	4	5	6
1	345503.25	3350183.12	Метод спутниковых геодезических измерений (определений)	0,1	-
2	345516.23	3350188.35	Метод спутниковых геодезических измерений (определений)	0,1	-
3	345511.00	3350201.34	Метод спутниковых геодезических измерений (определений)	0,1	-
4	345498.02	3350196.11	Метод спутниковых геодезических измерений (определений)	0,1	-
1	345503.25	3350183.12	Метод спутниковых геодезических измерений (определений)	0,1	-
3. Сведения о характерных точках части (частей) границы объекта					
Обозначение характерных точек границ	Координаты, м		Метод определения координат характерной точки	Средняя квадратическая погрешность положения характерной точки (Mt), м	Описание обозначения точки на местности (при наличии)
	X	Y			
1	2	3	4	5	6
Часть 1					
-	-	-	-	-	-

Раздел 3

Сведения о местоположении измененных (уточненных) границ объекта

1. Система координат							
2. Сведения о характерных точках границ объекта							
Обозначение характерных точек границ	Существующие координаты, м		Измененные (уточненные) координаты, м		Метод определения координат характерной точки	Средняя квадратическая погрешность положения характерной точки (Мт), м	Описание обозначения точки на местности (при наличии)
	X	Y	X	Y			
-	-	-	-	-	-	-	-
3. Сведения о характерных точках части (частей) границы объекта							
Часть 1							
-	-	-	-	-	-	-	-




Раздел 4

План границ территории объекта



Масштаб 1 : 250

Используемые условные знаки и обозначения:

-  - Граница территории объекта
-  - Характерная точка границы территории объекта
-  - Обозначение характерной точки границы территории объекта

2. «Памятник воинам-землякам, погибшим на фронтах Великой Отечественной войны», расположенного по адресу: Республика Бурятия, Кяхтинский район, у. Большой Луг, ул. Дорожная

(наименование объекта, местоположение границ которого описано (далее – объект))

Раздел 1

Сведения об объекте

№ п/п	Характеристики объекта	Описание характеристик
1	2	3
1	Местоположение объекта	Республика Бурятия, Кяхтинский район, у. Большой Луг, ул. Дорожная
2	Площадь объекта ± величина погрешности определения площади ($P \pm \Delta P$)	-
3	Иные характеристики объекта	граница территории объекта проходит вдоль бетонного основания

Раздел 2

Сведения о местоположении границ объекта

1. Система координат МСК-03, ЗОНА 3					
2. Сведения о характерных точках границ объекта					
Обозначение характерных точек границ	Координаты, м		Метод определения координат характерной точки	Средняя квадратическая погрешность положения характерной точки (Mt), м	Описание обозначения точки на местности (при наличии)
	X	Y			
1	2	3	4	5	6
1	398115.96	3302452.01	Метод спутниковых геодезических измерений (определений)	0,1	-
2	398123.03	3302448.28	Метод спутниковых геодезических измерений (определений)	0,1	-
3	398126.35	3302454.22	Метод спутниковых геодезических измерений (определений)	0,1	-
4	398126.14	3302456.20	Метод спутниковых геодезических измерений (определений)	0,1	-
5	398120.42	3302459.36	Метод спутниковых геодезических измерений (определений)	0,1	-
1	398115.96	3302452.01	Метод спутниковых геодезических измерений (определений)	0,1	-
3. Сведения о характерных точках части (частей) границы объекта					
Обозначение характерных точек границ	Координаты, м		Метод определения координат характерной точки	Средняя квадратическая погрешность положения характерной точки (Mt), м	Описание обозначения точки на местности (при наличии)
	X	Y			
1	2	3	4	5	6
Часть 1					
-	-	-	-	-	-

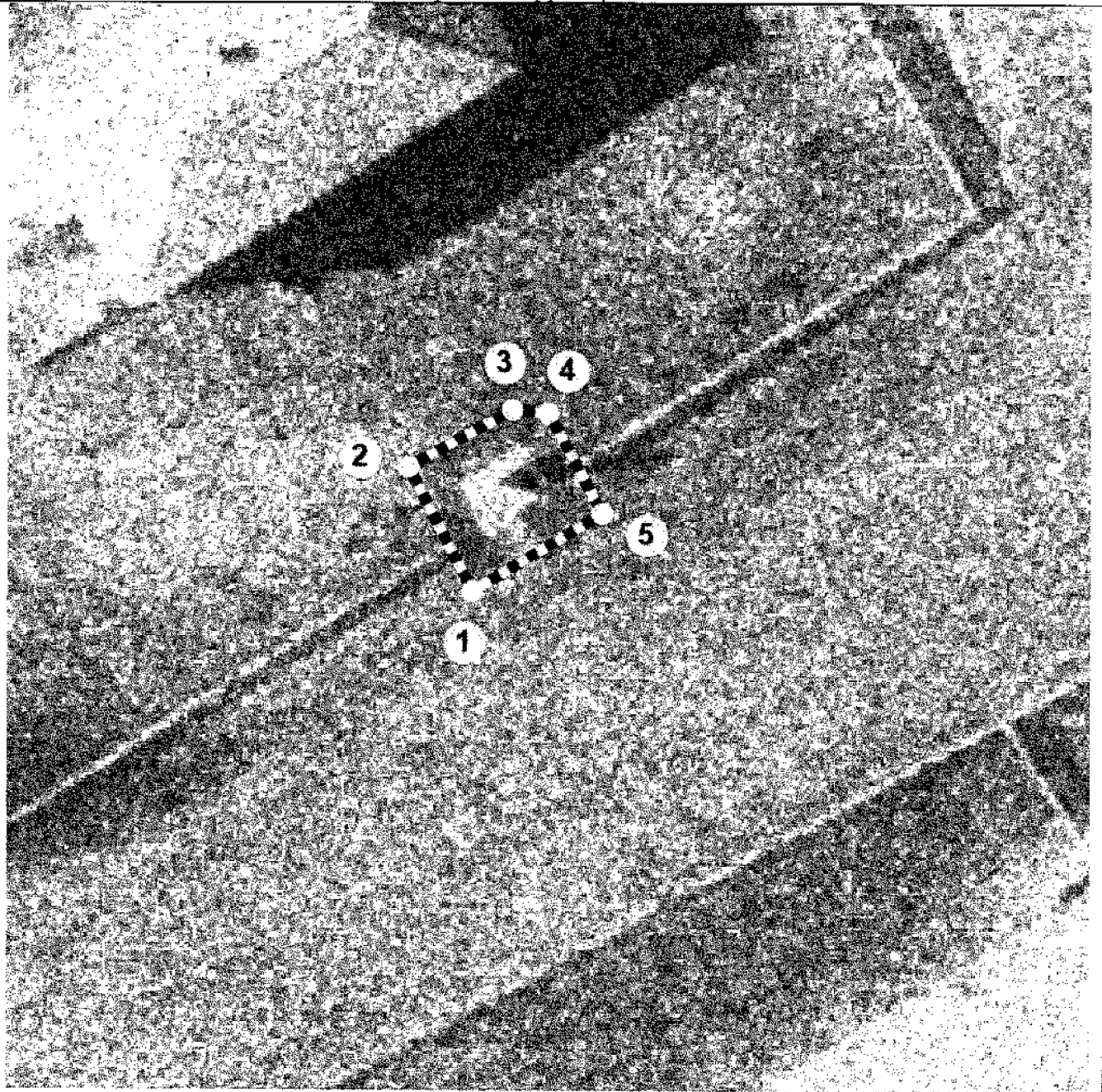
Раздел 3

Сведения о местоположении измененных (уточненных) границ объекта

1. Система координат							
2. Сведения о характерных точках границ объекта							
Обозначение характерных точек границ	Существующие координаты, м		Измененные (уточненные) координаты, м		Метод определения координат характерной точки	Средняя квадратическая погрешность положения характерной точки (Mt), м	Описание обозначения точки на местности (при наличии)
	X	Y	X	Y			
-	-	-	-	-	-	-	-
3. Сведения о характерных точках части (частей) границы объекта							
Часть 1							
-	-	-	-	-	-	-	-




Раздел 4

План границ территории объекта



Масштаб 1 : 250

Используемые условные знаки и обозначения:

-  - Граница территории объекта
-  - Характерная точка границы территории объекта
-  - Обозначение характерной точки границы территории объекта

3. «Памятник воинам-землякам, погибшим на фронтах Великой Отечественной войны», расположенного по адресу: Республика Бурятия, Кяхтинский район, с. Калинишна
(наименование объекта, местоположение границ которого описано (далее – объект))

Раздел 1

Сведения об объекте		
№ п/п	Характеристики объекта	Описание характеристик
1	2	3
1	Местоположение объекта	Республика Бурятия, Кяхтинский район, с. Калинишна
2	Площадь объекта ± величина погрешности определения площади ($P \pm \Delta P$)	–
3	Иные характеристики объекта	граница территории объекта проходит вдоль бетонного основания

Раздел 2

Сведения о местоположении границ объекта					
1. Система координат МСК-03, ЗОНА 3					
2. Сведения о характерных точках границ объекта					
Обозначение характерных точек границ	Координаты, м		Метод определения координат характерной точки	Средняя квадратическая погрешность положения характерной точки (Mt), м	Описание обозначения точки на местности (при наличии)
	X	Y			
1	2	3	4	5	6
1	402682.49	3282212.45	Метод спутниковых геодезических измерений (определений)	0,1	-
2	402686.44	3282215.51	Метод спутниковых геодезических измерений (определений)	0,1	-
3	402683.38	3282219.46	Метод спутниковых геодезических измерений (определений)	0,1	-
4	402679.43	3282216.40	Метод спутниковых геодезических измерений (определений)	0,1	-
1	402682.49	3282212.45	Метод спутниковых геодезических измерений (определений)	0,1	-
3. Сведения о характерных точках части (частей) границы объекта					
Обозначение характерных точек границ	Координаты, м		Метод определения координат характерной точки	Средняя квадратическая погрешность положения характерной точки (Mt), м	Описание обозначения точки на местности (при наличии)
	X	Y			
1	2	3	4	5	6
Часть 1					
-	-	-	-	-	-

Раздел 3

Сведения о местоположении измененных (уточненных) границ объекта							
1. Система координат							
2. Сведения о характерных точках границ объекта							
Обозначение характерных точек границ	Существующие координаты, м		Измененные (уточненные) координаты, м		Метод определения координат характерной точки	Средняя квадратическая погрешность положения характерной точки (Mt), м	Описание обозначения точки на местности (при наличии)
	X	Y	X	Y			
1	2	3	4	5	6	7	8
-	-	-	-	-	-	-	-
3. Сведения о характерных точках части (частей) границы объекта							
Часть 1							
-	-	-	-	-	-	-	-




Раздел 4

План границ территории объекта



Масштаб 1 : 250

Используемые условные знаки и обозначения:

-  - Граница территории объекта
-  - Характерная точка границы территории объекта
-  - Обозначение характерной точки границы территории объекта

4. «Памятник воинам-землякам, погибшим на фронтах Великой Отечественной войны (1941-1945)», расположенного по адресу: Республика Бурятия, Кяхтинский район, с. Кудара-Сомон, ул. Советская

(наименование объекта, местоположение границ которого описано (далее – объект))

Раздел 1

Сведения об объекте

№ п/п	Характеристики объекта	Описание характеристик
1	2	3
1	Местоположение объекта	Республика Бурятия, Кяхтинский район, с. Кудара-Сомон, ул. Советская
2	Площадь объекта ± величина погрешности определения площади ($P \pm \Delta P$)	–
3	Иные характеристики объекта	граница территории объекта проходит вдоль бетонного основания

Раздел 2

Сведения о местоположении границ объекта

1. Система координат МСК-03, ЗОНА 3					
2. Сведения о характерных точках границ объекта					
Обозначение характерных точек границ	Координаты, м		Метод определения координат характерной точки	Средняя квадратическая погрешность положения характерной точки (Mt), м	Описание обозначения точки на местности (при наличии)
	X	Y			
1	2	3	4	5	6
1	348645.21	3347336.35	Метод спутниковых геодезических измерений (определений)	0,1	-
2	348656.97	3347338.75	Метод спутниковых геодезических измерений (определений)	0,1	-
3	348654.04	3347353.15	Метод спутниковых геодезических измерений (определений)	0,1	-
4	348642.28	3347350.76	Метод спутниковых геодезических измерений (определений)	0,1	-
1	348645.21	3347336.35	Метод спутниковых геодезических измерений (определений)	0,1	-
3. Сведения о характерных точках части (частей) границы объекта					
Обозначение характерных точек границ	Координаты, м		Метод определения координат характерной точки	Средняя квадратическая погрешность положения характерной точки (Mt), м	Описание обозначения точки на местности (при наличии)
	X	Y			
1	2	3	4	5	6
Часть 1					
-	-	-	-	-	-

Раздел 3

Сведения о местоположении измененных (уточненных) границ объекта

1. Система координат							
2. Сведения о характерных точках границ объекта							
Обозначение характерных точек границ	Существующие координаты, м		Измененные (уточненные) координаты, м		Метод определения координат характерной точки	Средняя квадратическая погрешность положения характерной точки (Mt), м	Описание обозначения точки на местности (при наличии)
	X	Y	X	Y			
-	-	-	-	-	-	-	-
3. Сведения о характерных точках части (частей) границы объекта							
Часть 1							
-	-	-	-	-	-	-	-




Раздел 4

План границ территории объекта



Масштаб 1 : 250

Используемые условные знаки и обозначения:

-  - Граница территории объекта
-  - Характерная точка границы территории объекта
-  - Обозначение характерной точки границы территории объекта

5. «Памятник Ранжурову Цыремпилу Цыремпиловичу (1884-1918) – первому бурятскому революционеру, расстрелянному белогвардейцами в сентябре 1918 г.», расположенного по адресу: Республика Бурятия, Кяхтинский район, с. Кудара-Сомон, ул. Ранжурова

(наименование объекта, местоположение границ которого описано (далее – объект))

Раздел 1

Сведения об объекте

№ п/п	Характеристики объекта	Описание характеристик
1	2	3
1	Местоположение объекта	Республика Бурятия, Кяхтинский район, с. Кудара-Сомон, ул. Ранжурова
2	Площадь объекта ± величина погрешности определения площади ($P \pm \Delta P$)	-
3	Иные характеристики объекта	граница территории объекта проходит вдоль бетонного основания

Раздел 2

Сведения о местоположении границ объекта

1. Система координат МСК-03, ЗОНА 3					
2. Сведения о характерных точках границ объекта					
Обозначение характерных точек границ	Координаты, м		Метод определения координат характерной точки	Средняя квадратическая погрешность положения характерной точки (Mt), м	Описание обозначения точки на местности (при наличии)
	X	Y			
1	2	3	4	5	6
1	348310.63	3347055.95	Метод спутниковых геодезических измерений (определений)	0,1	-
2	348313.34	3347056.64	Метод спутниковых геодезических измерений (определений)	0,1	-
3	348312.52	3347059.84	Метод спутниковых геодезических измерений (определений)	0,1	-
4	348309.81	3347059.14	Метод спутниковых геодезических измерений (определений)	0,1	-
1	348310.63	3347055.95	Метод спутниковых геодезических измерений (определений)	0,1	-
3. Сведения о характерных точках части (частей) границы объекта					
Обозначение характерных точек границ	Координаты, м		Метод определения координат характерной точки	Средняя квадратическая погрешность положения характерной точки (Mt), м	Описание обозначения точки на местности (при наличии)
	X	Y			
1	2	3	4	5	6
Часть 1					
-	-	-	-	-	-

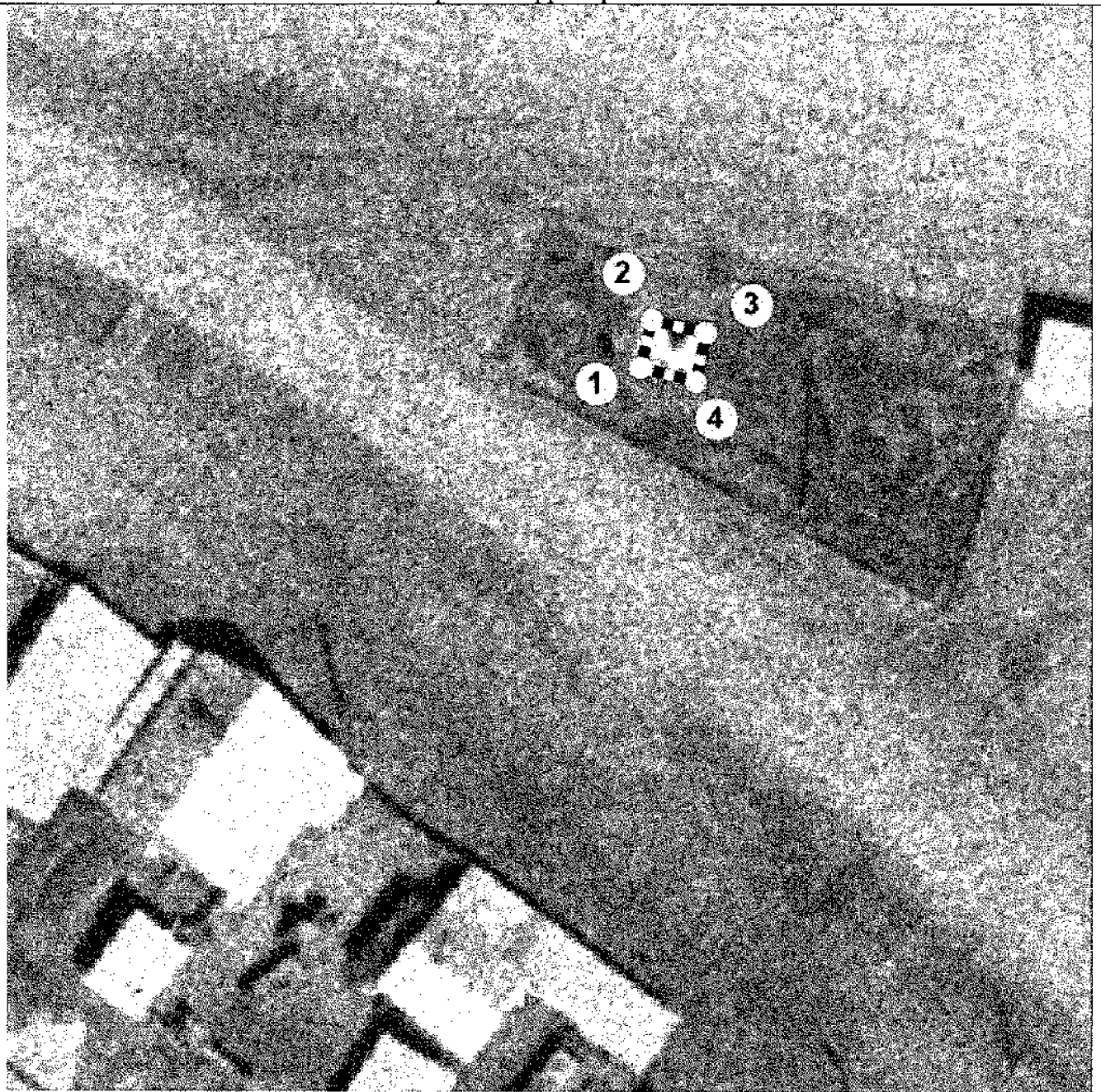
Раздел 3

Сведения о местоположении измененных (уточненных) границ объекта

1. Система координат							
2. Сведения о характерных точках границ объекта							
Обозначение характерных точек границ	Существующие координаты, м		Измененные (уточненные) координаты, м		Метод определения координат характерной точки	Средняя квадратическая погрешность положения характерной точки (Mt), м	Описание обозначения точки на местности (при наличии)
	X	Y	X	Y			
-	-	-	-	-	-	-	-
3. Сведения о характерных точках части (частей) границы объекта							
Часть 1							
-	-	-	-	-	-	-	-




Раздел 4

План границ территории объекта



Масштаб 1 : 250

Используемые условные знаки и обозначения:

-  - Граница территории объекта
-  - Характерная точка границы территории объекта
-  - Обозначение характерной точки границы территории объекта

6. «Памятник воинам-землякам, погибшим на фронтах Великой Отечественной войны», расположенного по адресу: Республика Бурятия, Кяхтинский район, с. Мурочи
(наименование объекта, местоположение границ которого описано (далее – объект))

Раздел 1

Сведения об объекте		
№ п/п	Характеристики объекта	Описание характеристик
1	2	3
1	Местоположение объекта	Республика Бурятия, Кяхтинский район, с. Мурочи
2	Площадь объекта ± величина погрешности определения площади ($P \pm \Delta P$)	-
3	Иные характеристики объекта	граница территории объекта проходит вдоль бетонного основания

Раздел 2

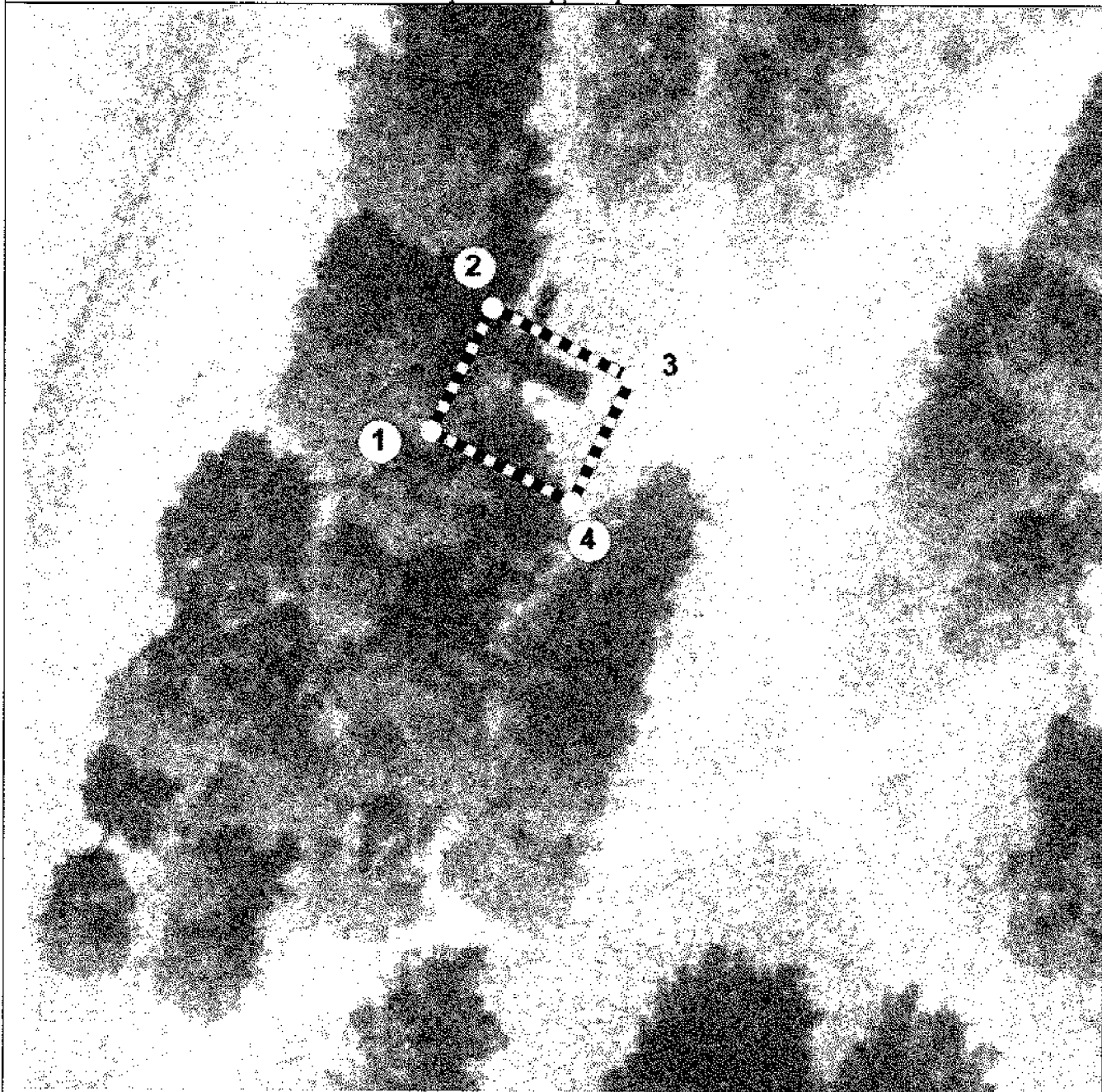
Сведения о местоположении границ объекта					
1. Система координат МСК-03, ЗОНА 3					
2. Сведения о характерных точках границ объекта					
Обозначение характерных точек границ	Координаты, м		Метод определения координат характерной точки	Средняя квадратическая погрешность положения характерной точки (Mt), м	Описание обозначения точки на местности (при наличии)
	X	Y			
1	2	3	4	5	6
1	370154.91	3314049.51	Метод спутниковых геодезических измерений (определений)	0,1	-
2	370162.09	3314053.05	Метод спутниковых геодезических измерений (определений)	0,1	-
3	370158.11	3314061.12	Метод спутниковых геодезических измерений (определений)	0,1	-
4	370150.93	3314057.58	Метод спутниковых геодезических измерений (определений)	0,1	-
1	370154.91	3314049.51	Метод спутниковых геодезических измерений (определений)	0,1	-
3. Сведения о характерных точках части (частей) границы объекта					
Обозначение характерных точек границ	Координаты, м		Метод определения координат характерной точки	Средняя квадратическая погрешность положения характерной точки (Mt), м	Описание обозначения точки на местности (при наличии)
	X	Y			
1	2	3	4	5	6
Часть 1					
-	-	-	-	-	-

Раздел 3

Сведения о местоположении измененных (уточненных) границ объекта							
1. Система координат							
2. Сведения о характерных точках границ объекта							
Обозначение характерных точек границ	Существующие координаты, м		Измененные (уточненные) координаты, м		Метод определения координат характерной точки	Средняя квадратическая погрешность положения характерной точки (Mt), м	Описание обозначения точки на местности (при наличии)
	X	Y	X	Y			
1	2	3	4	5	6	7	
-	-	-	-	-	-	-	-
3. Сведения о характерных точках части (частей) границы объекта							
Часть 1							
-	-	-	-	-	-	-	-




Раздел 4

План границ территории объекта



Масштаб 1 : 250

Используемые условные знаки и обозначения:

-  - Граница территории объекта
-  - Характерная точка границы территории объекта
-  - Обозначение характерной точки границы территории объекта

7. «Памятник воинам-землякам, погибшим на фронтах Великой Отечественной войны», расположенного по адресу: Республика Бурятия, Кяхтинский район, пгт. Наушки, ул. Железнодорожная

(наименование объекта, местоположение границ которого описано (далее – объект))

Раздел 1

Сведения об объекте		
№ п/п	Характеристики объекта	Описание характеристик
1	2	3
1	Местоположение объекта	Республика Бурятия, Кяхтинский район, пгт. Наушки, ул. Железнодорожная
2	Площадь объекта ± величина погрешности определения площади ($P \pm \Delta P$)	-
3	Иные характеристики объекта	граница территории объекта проходит вдоль бетонного основания

Раздел 2

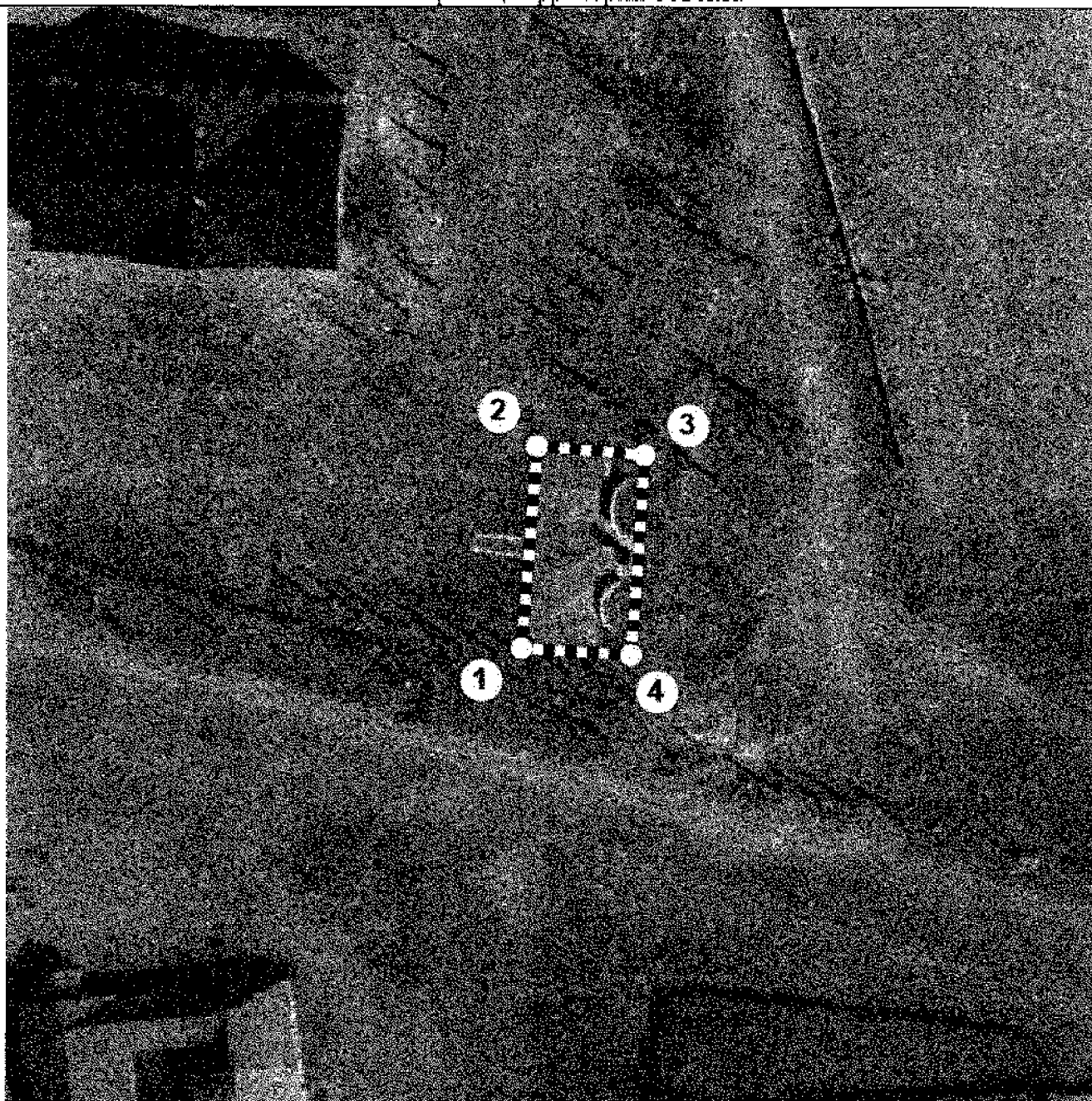
Сведения о местоположении границ объекта					
1. Система координат МСК-03, ЗОНА 3					
2. Сведения о характерных точках границ объекта					
Обозначение характерных точек границ	Координаты, м		Метод определения координат характерной точки	Средняя квадратическая погрешность положения характерной точки (Mт), м	Описание обозначения точки на местности (при наличии)
	X	Y			
1	2	3	4	5	6
1	372955.39	3255034.07	Метод спутниковых геодезических измерений (определений)	0,1	-
2	372978.04	3255035.58	Метод спутниковых геодезических измерений (определений)	0,1	-
3	372977.21	3255048.06	Метод спутниковых геодезических измерений (определений)	0,1	-
4	372954.56	3255046.54	Метод спутниковых геодезических измерений (определений)	0,1	-
1	372955.39	3255034.07	Метод спутниковых геодезических измерений (определений)	0,1	-
3. Сведения о характерных точках части (частей) границы объекта					
Обозначение характерных точек границ	Координаты, м		Метод определения координат характерной точки	Средняя квадратическая погрешность положения характерной точки (Mт), м	Описание обозначения точки на местности (при наличии)
	X	Y			
1	2	3	4	5	6
Часть 1					
-	-	-	-	-	-

Раздел 3

Сведения о местоположении измененных (уточненных) границ объекта							
1. Система координат							
2. Сведения о характерных точках границ объекта							
Обозначение характерных точек границ	Существующие координаты, м		Измененные (уточненные) координаты, м		Метод определения координат характерной точки	Средняя квадратическая погрешность положения характерной точки (Mт), м	Описание обозначения точки на местности (при наличии)
	X	Y	X	Y			
-	-	-	-	-	-	-	-
3. Сведения о характерных точках части (частей) границы объекта							
Часть 1							
-	-	-	-	-	-	-	-




Раздел 4

План границ территории объекта



Масштаб 1 : 250

Используемые условные знаки и обозначения:

-  - Граница территории объекта
-  - Характерная точка границы территории объекта
-  - Обозначение характерной точки границы территории объекта

8. «Могила Героя Советского Союза Баннова Павла Илларионовича (1917-1959 гг.)», расположенного по адресу: Республика Бурятия, Кяхтинский район, с. Новодесятниково, кладбище

(наименование объекта, местоположение границ которого описано (далее – объект))

Раздел 1

Сведения об объекте		
№ п/п	Характеристики объекта	Описание характеристик
1	2	3
1	Местоположение объекта	Республика Бурятия, Кяхтинский район, с. Новодесятниково, кладбище
2	Площадь объекта ± величина погрешности определения площади ($P \pm \Delta P$)	-
3	Иные характеристики объекта	граница территории объекта проходит вдоль бетонного основания

Раздел 2

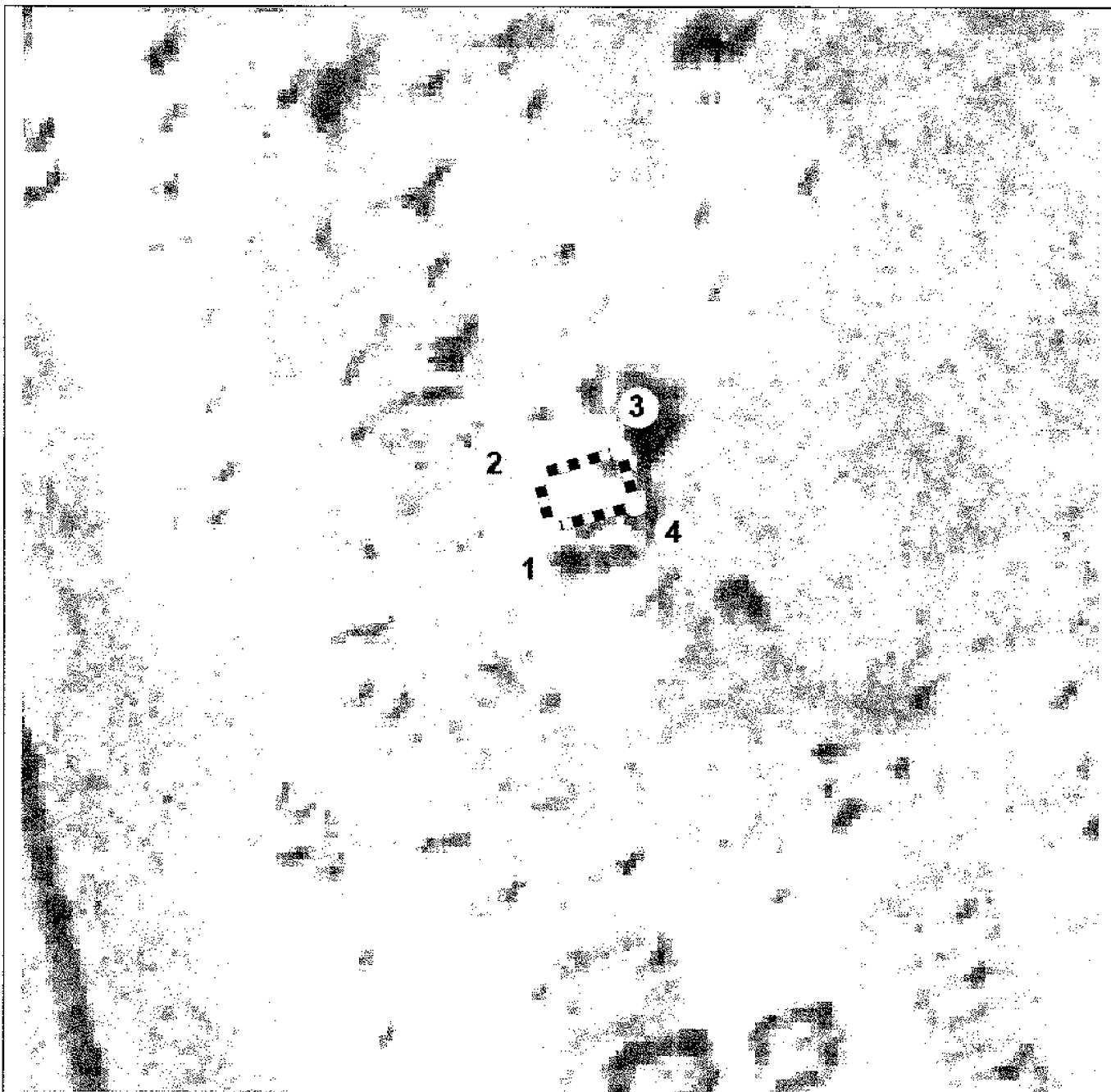
Сведения о местоположении границ объекта					
1. Система координат МСК-03, ЗОНА 3					
2. Сведения о характерных точках границ объекта					
Обозначение характерных точек границ	Координаты, м		Метод определения координат характерной точки	Средняя квадратическая погрешность положения характерной точки (Mt), м	Описание обозначения точки на местности (при наличии)
	X	Y			
1	2	3	4	5	6
1	416775.01	3297570.64	Метод спутниковых геодезических измерений (определений)	0,1	-
2	416776.64	3297570.17	Метод спутниковых геодезических измерений (определений)	0,1	-
3	416777.33	3297572.57	Метод спутниковых геодезических измерений (определений)	0,1	-
4	416775.70	3297573.04	Метод спутниковых геодезических измерений (определений)	0,1	-
1	416775.01	3297570.64	Метод спутниковых геодезических измерений (определений)	0,1	-
3. Сведения о характерных точках части (частей) границы объекта					
Обозначение характерных точек границ	Координаты, м		Метод определения координат характерной точки	Средняя квадратическая погрешность положения характерной точки (Mt), м	Описание обозначения точки на местности (при наличии)
	X	Y			
1	2	3	4	5	6
Часть I					
-	-	-	-	-	-

Раздел 3

Сведения о местоположении измененных (уточненных) границ объекта							
1. Система координат							
2. Сведения о характерных точках границ объекта							
Обозначение характерных точек границ	Существующие координаты, м		Измененные (уточненные) координаты, м		Метод определения координат характерной точки	Средняя квадратическая погрешность положения характерной точки (Mt), м	Описание обозначения точки на местности (при наличии)
	X	Y	X	Y			
-	-	-	-	-	-	-	-
3. Сведения о характерных точках части (частей) границы объекта							
Часть I							
-	-	-	-	-	-	-	-




Раздел 4

План границ территории объекта



Масштаб 1 : 250

Используемые условные знаки и обозначения:

-  - Граница территории объекта
-  - Характерная точка границы территории объекта
-  - Обозначение характерной точки границы территории объекта

**9. «Памятник Баннову Павлу Илларионовичу (1917-1959)- Герою Советского Союза»,
расположенного по адресу: Республика Бурятия, Кяхтинский район, с. Новодесятниково**
(наименование объекта, местоположение границ которого описано (далее – объект))

Раздел 1

Сведения об объекте		
№ п/п	Характеристики объекта	Описание характеристик
1	2	3
1	Местоположение объекта	Республика Бурятия, Кяхтинский район, с. Новодесятниково
2	Площадь объекта ± величина погрешности определения площади ($P \pm \Delta P$)	-
3	Иные характеристики объекта	граница территории объекта проходит вдоль бетонного основания

Раздел 2

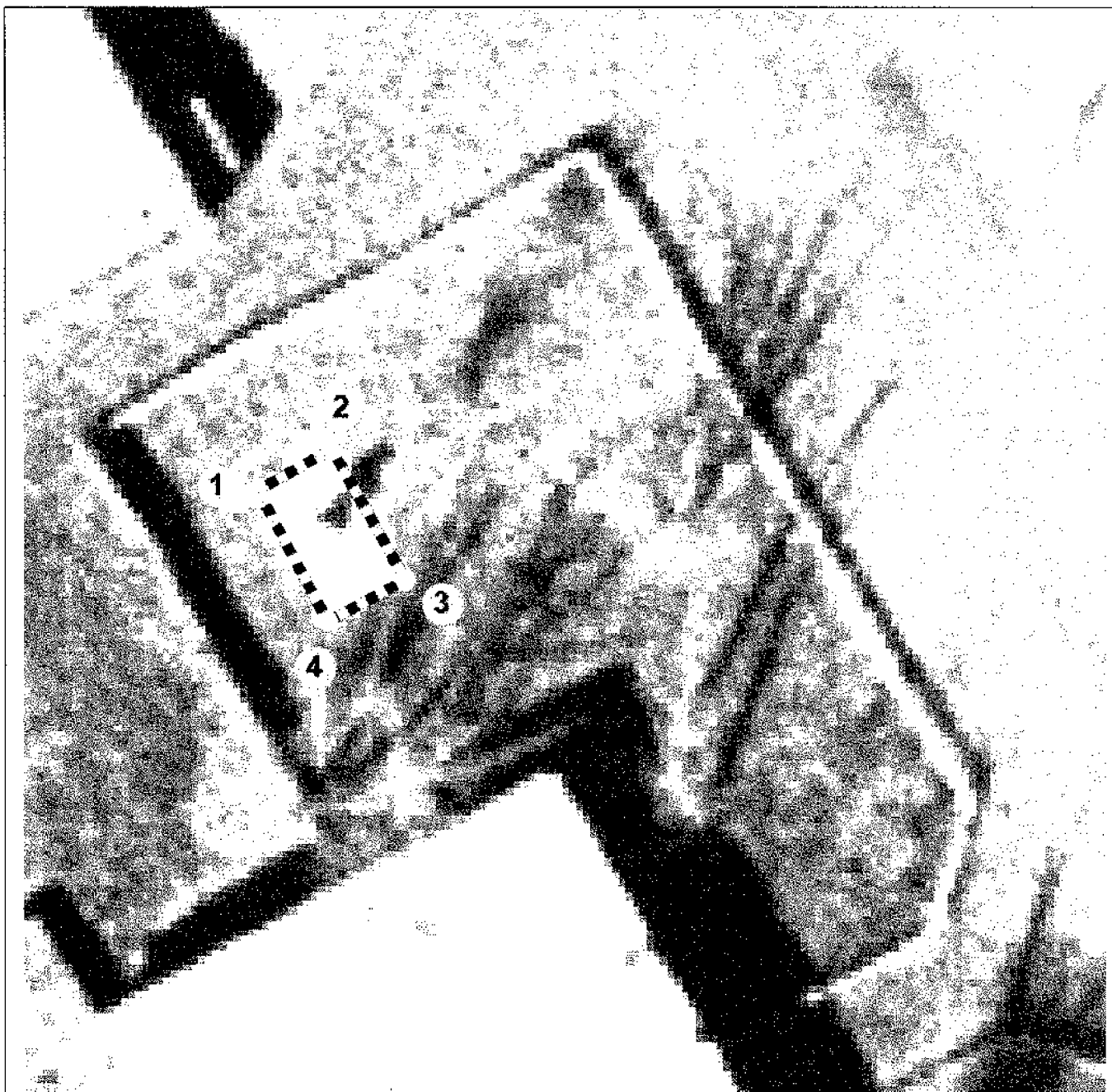
Сведения о местоположении границ объекта					
1. Система координат МСК-03, ЗОНА 3					
2. Сведения о характерных точках границ объекта					
Обозначение характерных точек границ	Координаты, м		Метод определения координат характерной точки	Средняя квадратическая погрешность положения характерной точки (M _t), м	Описание обозначения точки на местности (при наличии)
	X	Y			
1	2	3	4	5	6
1	417558.01	3297389.75	Метод спутниковых геодезических измерений (определений)	0,1	-
2	417559.22	3297391.94	Метод спутниковых геодезических измерений (определений)	0,1	-
3	417555.45	3297394.01	Метод спутниковых геодезических измерений (определений)	0,1	-
4	417554.25	3297391.82	Метод спутниковых геодезических измерений (определений)	0,1	-
1	417558.01	3297389.75	Метод спутниковых геодезических измерений (определений)	0,1	-
3. Сведения о характерных точках части (частей) границы объекта					
Обозначение характерных точек границ	Координаты, м		Метод определения координат характерной точки	Средняя квадратическая погрешность положения характерной точки (M _t), м	Описание обозначения точки на местности (при наличии)
	X	Y			
1	2	3	4	5	6
Часть 1	-	-	-	-	-
-	-	-	-	-	-

Раздел 3

Сведения о местоположении измененных (уточненных) границ объекта							
1. Система координат							
2. Сведения о характерных точках границ объекта							
Обозначение характерных точек границ	Существующие координаты, м		Измененные (уточненные) координаты, м		Метод определения координат характерной точки	Средняя квадратическая погрешность положения характерной точки (M _t), м	Описание обозначения точки на местности (при наличии)
	X	Y	X	Y			
-	-	-	-	-	-	-	-
3. Сведения о характерных точках части (частей) границы объекта							
Часть 1							
-	-	-	-	-	-	-	-




Раздел 4

План границ территории объекта



Масштаб 1 : 250

Используемые условные знаки и обозначения:

-  - Граница территории объекта
-  - Характерная точка границы территории объекта
-  - Обозначение характерной точки границы территории объекта

10. «Памятник воинам-землякам, павшим на фронтах Великой Отечественной войны», расположенного по адресу: Республика Бурятия, Кяхтинский район, п. Октябрьский
(наименование объекта, местоположение границ которого описано (далее – объект))

Раздел 1

Сведения об объекте		
№ п/п	Характеристики объекта	Описание характеристик
1	2	3
1	Местоположение объекта	Республика Бурятия, Кяхтинский район, п. Октябрьский
2	Площадь объекта ± величина погрешности определения площади ($P \pm \Delta P$)	–
3	Иные характеристики объекта	граница территории объекта проходит вдоль бетонного основания

Раздел 2

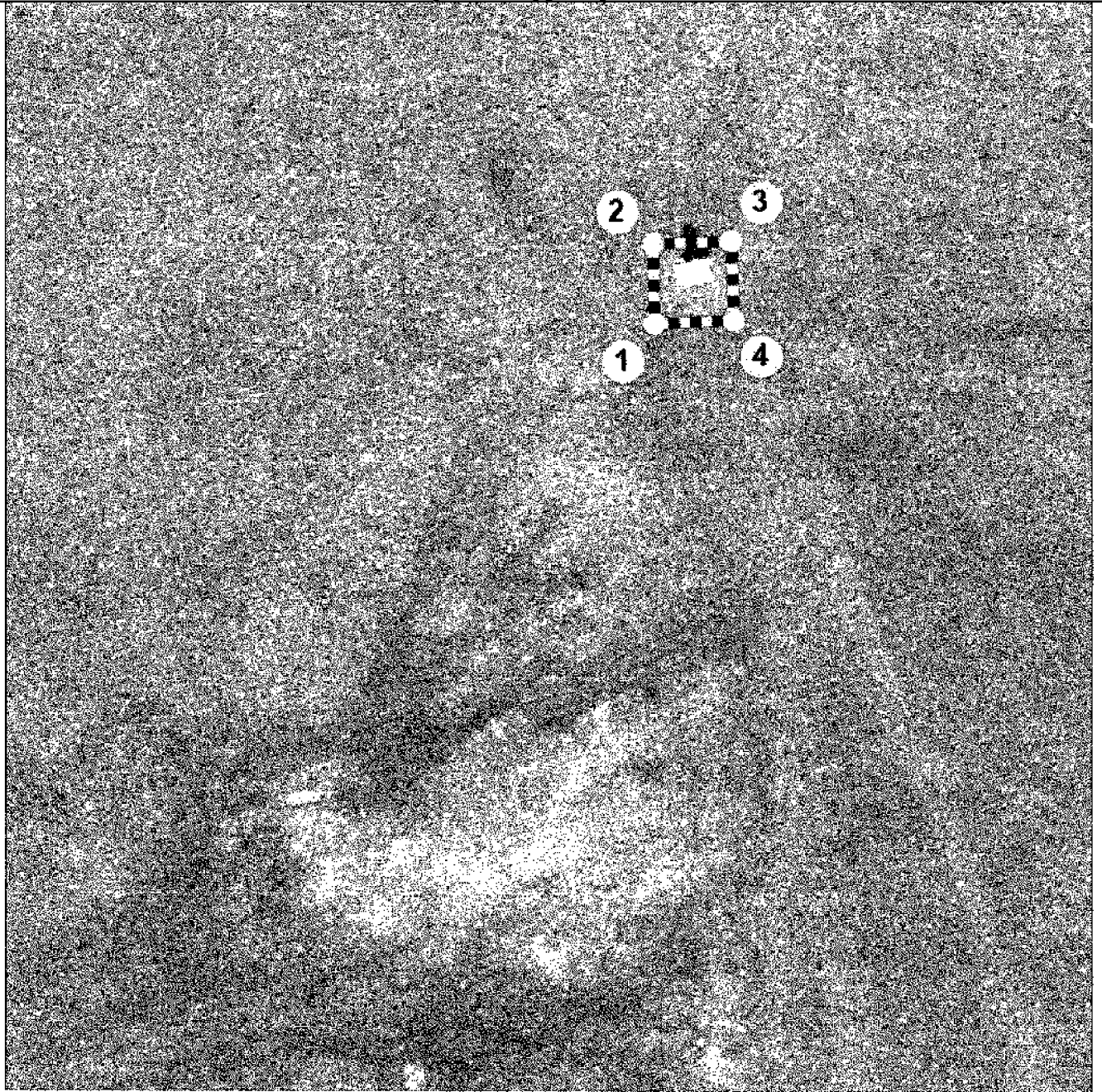
Сведения о местоположении границ объекта					
1. Система координат МСК-03, ЗОНА 3					
2. Сведения о характерных точках границ объекта					
Обозначение характерных точек границ	Координаты, м		Метод определения координат характерной точки	Средняя квадратическая погрешность положения характерной точки (Mт), м	Описание обозначения точки на местности (при наличии)
	X	Y			
1	2	3	4	5	6
1	354937.62	3323431.97	Метод спутниковых геодезических измерений (определений)	0,1	-
2	354946.62	3323431.57	Метод спутниковых геодезических измерений (определений)	0,1	-
3	354947.01	3323440.57	Метод спутниковых геодезических измерений (определений)	0,1	-
4	354938.02	3323440.96	Метод спутниковых геодезических измерений (определений)	0,1	-
1	354937.62	3323431.97	Метод спутниковых геодезических измерений (определений)	0,1	-
3. Сведения о характерных точках части (частей) границы объекта					
Обозначение характерных точек границ	Координаты, м		Метод определения координат характерной точки	Средняя квадратическая погрешность положения характерной точки (Mт), м	Описание обозначения точки на местности (при наличии)
	X	Y			
1	2	3	4	5	6
Часть 1					
-	-	-	-	-	-

Раздел 3

Сведения о местоположении измененных (уточненных) границ объекта							
1. Система координат							
2. Сведения о характерных точках границ объекта							
Обозначение характерных точек границ	Существующие координаты, м		Измененные (уточненные) координаты, м		Метод определения координат характерной точки	Средняя квадратическая погрешность положения характерной точки (Mт), м	Описание обозначения точки на местности (при наличии)
	X	Y	X	Y			
1	2	3	4	5	6	7	
-	-	-	-	-	-	-	-
3. Сведения о характерных точках части (частей) границы объекта							
Часть 1							
-	-	-	-	-	-	-	-




Раздел 4

План границ территории объекта



Масштаб 1 : 250

Используемые условные знаки и обозначения:

-  - Граница территории объекта
-  - Характерная точка границы территории объекта
-  - Обозначение характерной точки границы территории объекта

11. «Памятник воинам-землякам, павшим на фронтах Великой Отечественной войны», расположенного по адресу: Республика Бурятия, Кяхтинский район, с. Субуктуй
(наименование объекта, местоположение границ которого описано (далее – объект))

Раздел 1

Сведения об объекте		
№ п/п	Характеристики объекта	Описание характеристик
1	2	3
1	Местоположение объекта	Республика Бурятия, Кяхтинский район, с. Субуктуй
2	Площадь объекта ± величина погрешности определения площади ($P \pm \Delta P$)	-
3	Иные характеристики объекта	граница территории объекта проходит вдоль бетонного основания

Раздел 2

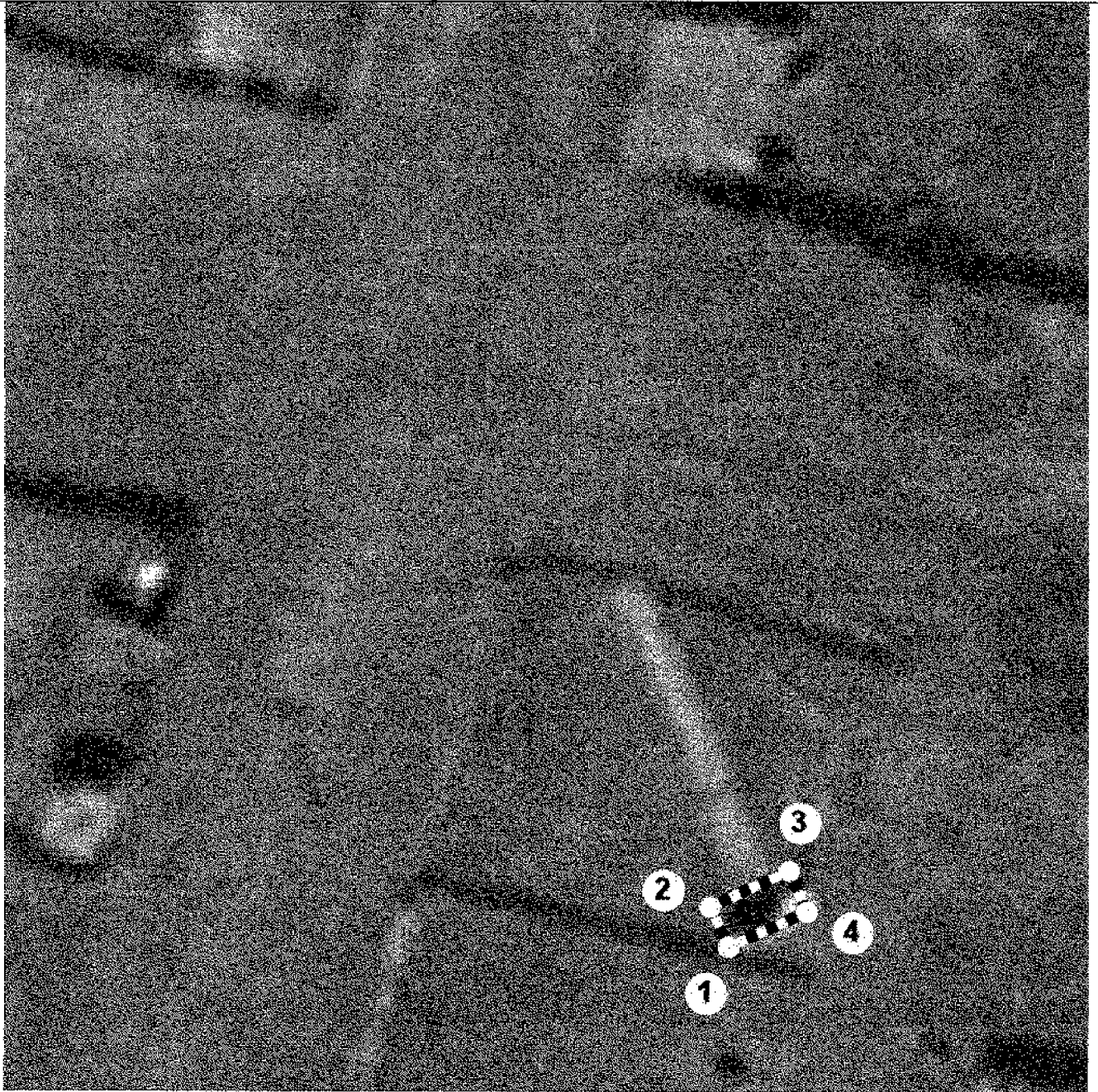
Сведения о местоположении границ объекта					
1. Система координат МСК-03, ЗОНА 3					
2. Сведения о характерных точках границ объекта					
Обозначение характерных точек границ	Координаты, м		Метод определения координат характерной точки	Средняя квадратическая погрешность положения характерной точки (Mt), м	Описание обозначения точки на местности (при наличии)
	X	Y			
1	2	3	4	5	6
1	392385.35	3277702.59	Метод спутниковых геодезических измерений (определений)	0,1	-
2	392387.64	3277701.58	Метод спутниковых геодезических измерений (определений)	0,1	-
3	392389.65	3277706.16	Метод спутниковых геодезических измерений (определений)	0,1	-
4	392387.36	3277707.17	Метод спутниковых геодезических измерений (определений)	0,1	-
1	392385.35	3277702.59	Метод спутниковых геодезических измерений (определений)	0,1	-
3. Сведения о характерных точках части (частей) границы объекта					
Обозначение характерных точек границ	Координаты, м		Метод определения координат характерной точки	Средняя квадратическая погрешность положения характерной точки (Mt), м	Описание обозначения точки на местности (при наличии)
	X	Y			
1	2	3	4	5	6
Часть 1					
-	-	-	-	-	-

Раздел 3

Сведения о местоположении измененных (уточненных) границ объекта							
1. Система координат							
2. Сведения о характерных точках границ объекта							
Обозначение характерных точек границ	Существующие координаты, м		Измененные (уточненные) координаты, м		Метод определения координат характерной точки	Средняя квадратическая погрешность положения характерной точки (Mt), м	Описание обозначения точки на местности (при наличии)
	X	Y	X	Y			
-	-	-	-	-	-	-	-
3. Сведения о характерных точках части (частей) границы объекта							
Часть 1							
-	-	-	-	-	-	-	-

Раздел 4

План границ территории объекта



Масштаб 1 : 250

Используемые условные знаки и обозначения:



- Граница территории объекта
- Характерная точка границы территории объекта
- Обозначение характерной точки границы территории объекта

12. «Памятник воинам-землякам, павшим на фронтах Великой Отечественной войны», расположенного по адресу: Республика Бурятия, Кяхтинский район, с. Тамир, ул. Ленина

(наименование объекта, местоположение границ которого описано (далее – объект))

Раздел 1

Сведения об объекте

№ п/п	Характеристики объекта	Описание характеристик
1	2	3
1	Местоположение объекта	Республика Бурятия, Кяхтинский район, с. Тамир, ул. Ленина
2	Площадь объекта ± величина погрешности определения площади ($P \pm \Delta P$)	-
3	Иные характеристики объекта	граница территории объекта проходит вдоль бетонного основания

Раздел 2

Сведения о местоположении границ объекта

1. Система координат МСК-03, ЗОНА 3					
2. Сведения о характерных точках границ объекта					
Обозначение характерных точек границ	Координаты, м		Метод определения координат характерной точки	Средняя квадратическая погрешность положения характерной точки (Mt), м	Описание обозначения точки на местности (при наличии)
	X	Y			
1	2	3	4	5	6
1	359281.48	3347283.51	Метод спутниковых геодезических измерений (определений)	0,1	-
2	359294.23	3347295.65	Метод спутниковых геодезических измерений (определений)	0,1	-
3	359285.76	3347303.80	Метод спутниковых геодезических измерений (определений)	0,1	-
4	359279.18	3347300.66	Метод спутниковых геодезических измерений (определений)	0,1	-
5	359276.57	3347298.05	Метод спутниковых геодезических измерений (определений)	0,1	-
6	359273.98	3347291.23	Метод спутниковых геодезических измерений (определений)	0,1	-
1	359281.48	3347283.51	Метод спутниковых геодезических измерений (определений)	0,1	-
3. Сведения о характерных точках части (частей) границы объекта					
Обозначение характерных точек границ	Координаты, м		Метод определения координат характерной точки	Средняя квадратическая погрешность положения характерной точки (Mt), м	Описание обозначения точки на местности (при наличии)
	X	Y			
1	2	3	4	5	6
Часть I					
-	-	-	-	-	-

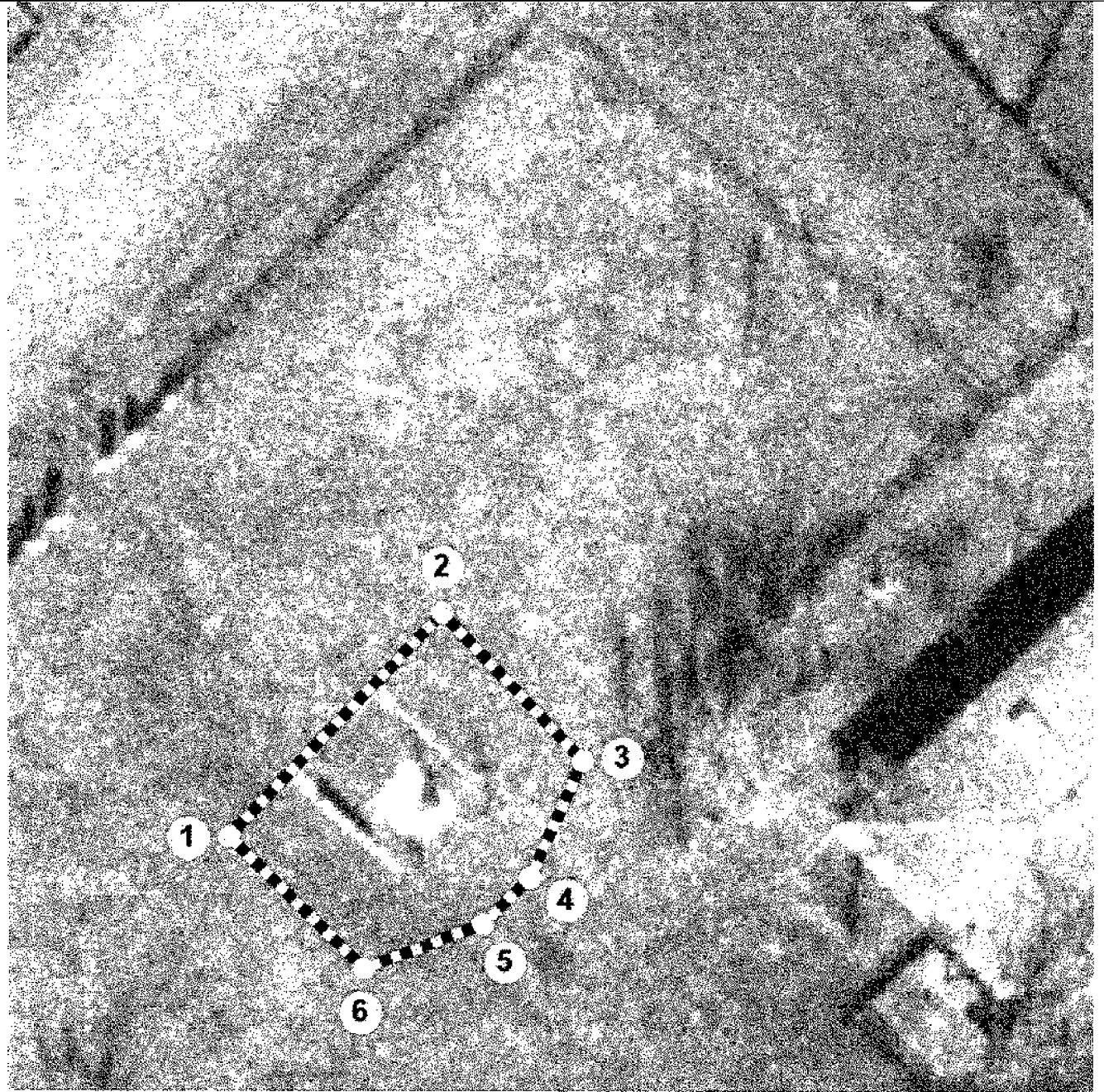
Раздел 3

Сведения о местоположении измененных (уточненных) границ объекта

1. Система координат							
2. Сведения о характерных точках границ объекта							
Обозначение характерных точек границ	Существующие координаты, м		Измененные (уточненные) координаты, м		Метод определения координат характерной точки	Средняя квадратическая погрешность положения характерной точки (Mt), м	Описание обозначения точки на местности (при наличии)
	X	Y	X	Y			
-	-	-	-	-	-	-	-
3. Сведения о характерных точках части (частей) границы объекта							
Часть I							
-	-	-	-	-	-	-	-




Раздел 4

План границ территории объекта



Масштаб 1 : 250

Используемые условные знаки и обозначения:

-  - Граница территории объекта
-  - Характерная точка границы территории объекта
-  - Обозначение характерной точки границы территории объекта

13. «Памятник воинам-землякам, павшим на фронтах Великой Отечественной войны», расположенного по адресу: Республика Бурятия, Кяхтинский район, с. Убур-Киреть
(наименование объекта, местоположение границ которого описано (далее – объект))

Раздел 1

Сведения об объекте		
№ п/п	Характеристики объекта	Описание характеристик
1	2	3
1	Местоположение объекта	Республика Бурятия, Кяхтинский район, с. Убур-Киреть
2	Площадь объекта ± величина погрешности определения площади ($P \pm \Delta P$)	-
3	Иные характеристики объекта	граница территории объекта проходит вдоль бетонного основания

Раздел 2

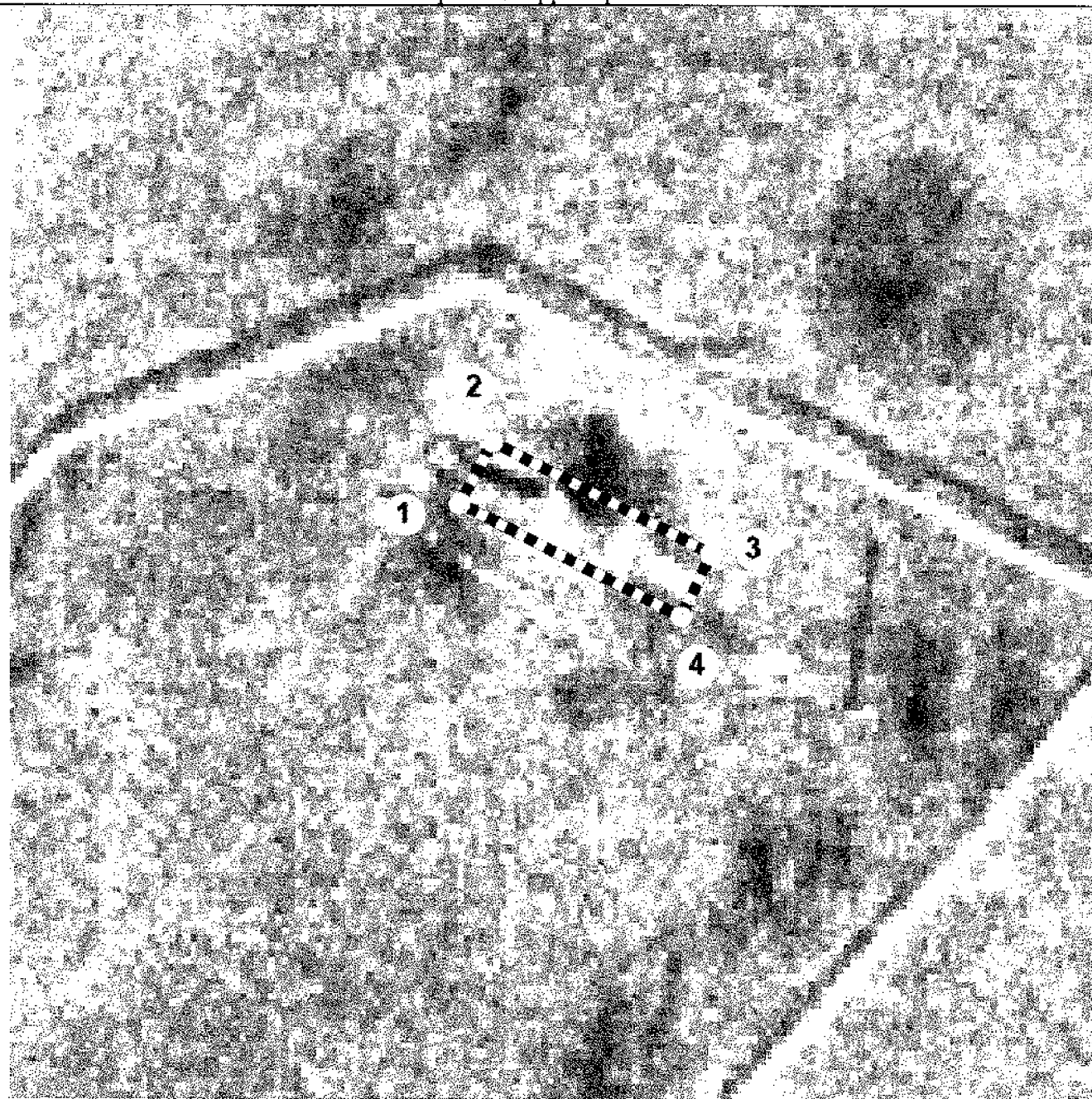
Сведения о местоположении границ объекта					
1. Система координат МСК-03, ЗОНА 3					
2. Сведения о характерных точках границ объекта					
Обозначение характерных точек границ	Координаты, м		Метод определения координат характерной точки	Средняя квадратическая погрешность положения характерной точки (Мт), м	Описание обозначения точки на местности (при наличии)
	X	Y			
1	2	3	4	5	6
1	362874.80	3337286.22	Метод спутниковых геодезических измерений (определений)	0,1	-
2	362876.58	3337287.14	Метод спутниковых геодезических измерений (определений)	0,1	-
3	362873.33	3337293.45	Метод спутниковых геодезических измерений (определений)	0,1	-
4	362871.55	3337292.53	Метод спутниковых геодезических измерений (определений)	0,1	-
1	362874.80	3337286.22	Метод спутниковых геодезических измерений (определений)	0,1	-
3. Сведения о характерных точках части (частей) границы объекта					
Обозначение характерных точек границ	Координаты, м		Метод определения координат характерной точки	Средняя квадратическая погрешность положения характерной точки (Мт), м	Описание обозначения точки на местности (при наличии)
	X	Y			
1	2	3	4	5	6
Часть 1					
-	-	-	-	-	-

Раздел 3

Сведения о местоположении измененных (уточненных) границ объекта							
1. Система координат							
2. Сведения о характерных точках границ объекта							
Обозначение характерных точек границ	Существующие координаты, м		Измененные (уточненные) координаты, м		Метод определения координат характерной точки	Средняя квадратическая погрешность положения характерной точки (Мт), м	Описание обозначения точки на местности (при наличии)
	X	Y	X	Y			
-	-	-	-	-	-	-	-
3. Сведения о характерных точках части (частей) границы объекта							
Часть 1							
-	-	-	-	-	-	-	-




Раздел 4

План границ территории объекта



Масштаб 1 : 250

Используемые условные знаки и обозначения:

-  - Граница территории объекта
-  - Характерная точка границы территории объекта
-  - Обозначение характерной точки границы территории объекта

14. «Памятник воинам-землякам, павшим на фронтах Великой Отечественной войны», расположенного по адресу: Республика Бурятия, Кяхтинский район, с. Унгуркуй
(наименование объекта, местоположение границ которого описано (далее – объект))

Раздел 1

Сведения об объекте		
№ п/п	Характеристики объекта	Описание характеристик
1	2	3
1	Местоположение объекта	Республика Бурятия, Кяхтинский район, с. Унгуркуй
2	Площадь объекта ± величина погрешности определения площади ($P \pm \Delta P$)	-
3	Иные характеристики объекта	граница территории объекта проходит вдоль бетонного основания

Раздел 2

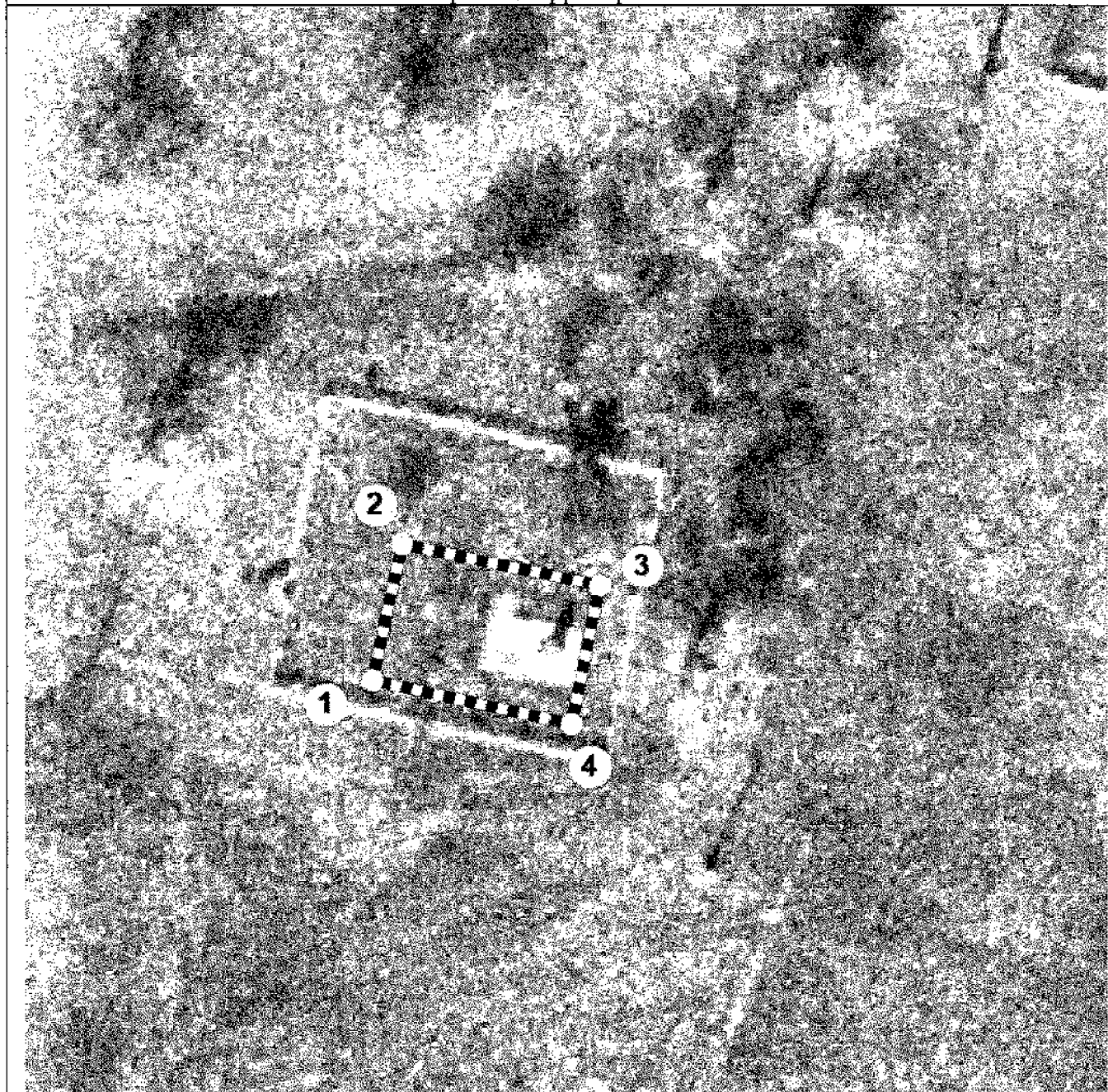
Сведения о местоположении границ объекта					
1. Система координат МСК-03, ЗОНА 3					
2. Сведения о характерных точках границ объекта					
Обозначение характерных точек границ	Координаты, м		Метод определения координат характерной точки	Средняя квадратическая погрешность положения характерной точки (Mt), м	Описание обозначения точки на местности (при наличии)
	X	Y			
1	2	3	4	5	6
1	364478.87	3330051.46	Метод спутниковых геодезических измерений (определений)	0,1	-
2	364486.68	3330053.17	Метод спутниковых геодезических измерений (определений)	0,1	-
3	364484.23	3330064.40	Метод спутниковых геодезических измерений (определений)	0,1	-
4	364476.41	3330062.70	Метод спутниковых геодезических измерений (определений)	0,1	-
1	364478.87	3330051.46	Метод спутниковых геодезических измерений (определений)	0,1	-
3. Сведения о характерных точках части (частей) границы объекта					
Обозначение характерных точек границ	Координаты, м		Метод определения координат характерной точки	Средняя квадратическая погрешность положения характерной точки (Mt), м	Описание обозначения точки на местности (при наличии)
	X	Y			
1	2	3	4	5	6
Часть I					
-	-	-	-	-	-

Раздел 3

Сведения о местоположении измененных (уточненных) границ объекта							
1. Система координат							
2. Сведения о характерных точках границ объекта							
Обозначение характерных точек границ	Существующие координаты, м		Измененные (уточненные) координаты, м		Метод определения координат характерной точки	Средняя квадратическая погрешность положения характерной точки (Mt), м	Описание обозначения точки на местности (при наличии)
	X	Y	X	Y			
1	2	3	4	5	6	7	8
-	-	-	-	-	-	-	-
3. Сведения о характерных точках части (частей) границы объекта							
Часть I							
-	-	-	-	-	-	-	-


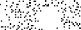

Раздел 4

План границ территории объекта



Масштаб 1 : 250

Используемые условные знаки и обозначения:

-  - Граница территории объекта
-  - Характерная точка границы территории объекта
-  - Обозначение характерной точки границы территории объекта

15. «Памятник воинам-землякам, павшим на фронтах Великой Отечественной войны», расположенного по адресу: Республика Бурятия, Кяхтинский район, у. Усть-Дунгуй, ул. Центральная, 39 "а"

(наименование объекта, местоположение границ которого описано (далее – объект))

Раздел 1

Сведения об объекте

№ п/п	Характеристики объекта	Описание характеристик
1	2	3
1	Местоположение объекта	Республика Бурятия, Кяхтинский район, у. Усть-Дунгуй, ул. Центральная, 39 "а"
2	Площадь объекта ± величина погрешности определения площади ($P \pm \Delta P$)	–
3	Иные характеристики объекта	граница территории объекта проходит вдоль бетонного основания

Раздел 2

Сведения о местоположении границ объекта

1. Система координат МСК-03, ЗОНА 3					
2. Сведения о характерных точках границ объекта					
Обозначение характерных точек границ	Координаты, м		Метод определения координат характерной точки	Средняя квадратическая погрешность положения характерной точки (Mt), м	Описание обозначения точки на местности (при наличии)
	X	Y			
1	2	3	4	5	6
1	330325.17	3367719.79	Метод спутниковых геодезических измерений (определений)	0,1	-
2	330333.60	3367716.96	Метод спутниковых геодезических измерений (определений)	0,1	-
3	330336.53	3367725.68	Метод спутниковых геодезических измерений (определений)	0,1	-
4	330336.48	3367727.88	Метод спутниковых геодезических измерений (определений)	0,1	-
5	330329.72	3367730.03	Метод спутниковых геодезических измерений (определений)	0,1	-
6	330328.03	3367728.32	Метод спутниковых геодезических измерений (определений)	0,1	-
1	330325.17	3367719.79	Метод спутниковых геодезических измерений (определений)	0,1	-
3. Сведения о характерных точках части (частей) границы объекта					
Обозначение характерных точек границ	Координаты, м		Метод определения координат характерной точки	Средняя квадратическая погрешность положения характерной точки (Mt), м	Описание обозначения точки на местности (при наличии)
	X	Y			
1	2	3	4	5	6
Часть 1					
-	-	-	-	-	-

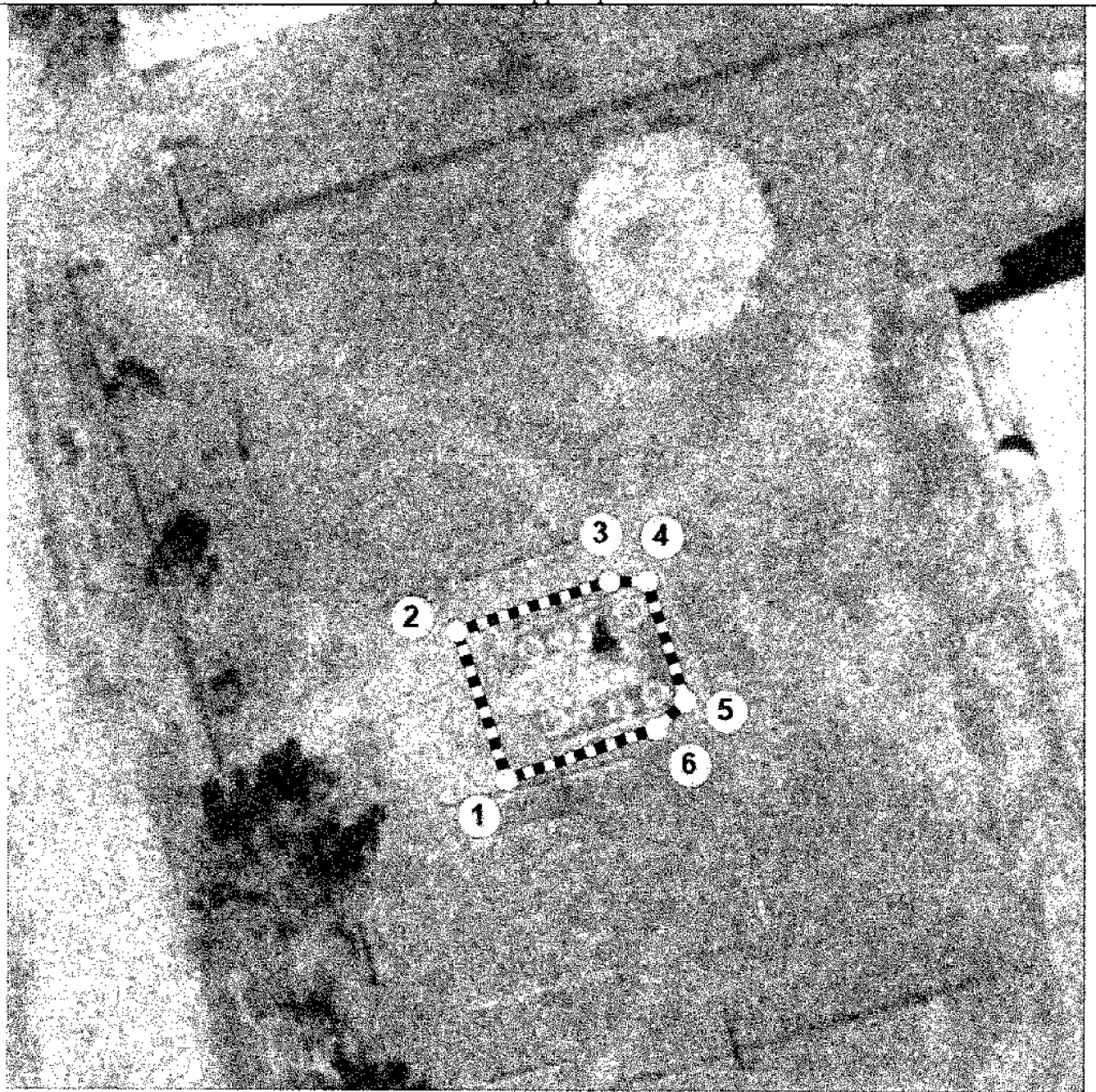
Раздел 3

Сведения о местоположении измененных (уточненных) границ объекта

1. Система координат							
2. Сведения о характерных точках границ объекта							
Обозначение характерных точек границ	Существующие координаты, м		Измененные (уточненные) координаты, м		Метод определения координат характерной точки	Средняя квадратическая погрешность положения характерной точки (Mt), м	Описание обозначения точки на местности (при наличии)
	X	Y	X	Y			
-	-	-	-	-	-	-	-
3. Сведения о характерных точках части (частей) границы объекта							
Часть 1							
-	-	-	-	-	-	-	-


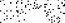

Раздел 4

План границ территории объекта



Масштаб 1 : 250

Используемые условные знаки и обозначения:

-  - Граница территории объекта
-  - Характерная точка границы территории объекта
-  - Обозначение характерной точки границы территории объекта

16. «Памятник воинам-землякам, павшим на фронтах Великой Отечественной войны», расположенного по адресу: Республика Бурятия, Кяхтинский район, с. Усть-Киран, пл. Победы, 6а

(наименование объекта, местоположение границ которого описано (далее – объект))

Раздел 1

Сведения об объекте		
№ п/п	Характеристики объекта	Описание характеристик
1	2	3
1	Местоположение объекта	Республика Бурятия, Кяхтинский район, с. Усть-Киран, пл. Победы, 6а
2	Площадь объекта ± величина погрешности определения площади ($P \pm \Delta P$)	-
3	Иные характеристики объекта	граница территории объекта проходит вдоль бетонного основания

Раздел 2

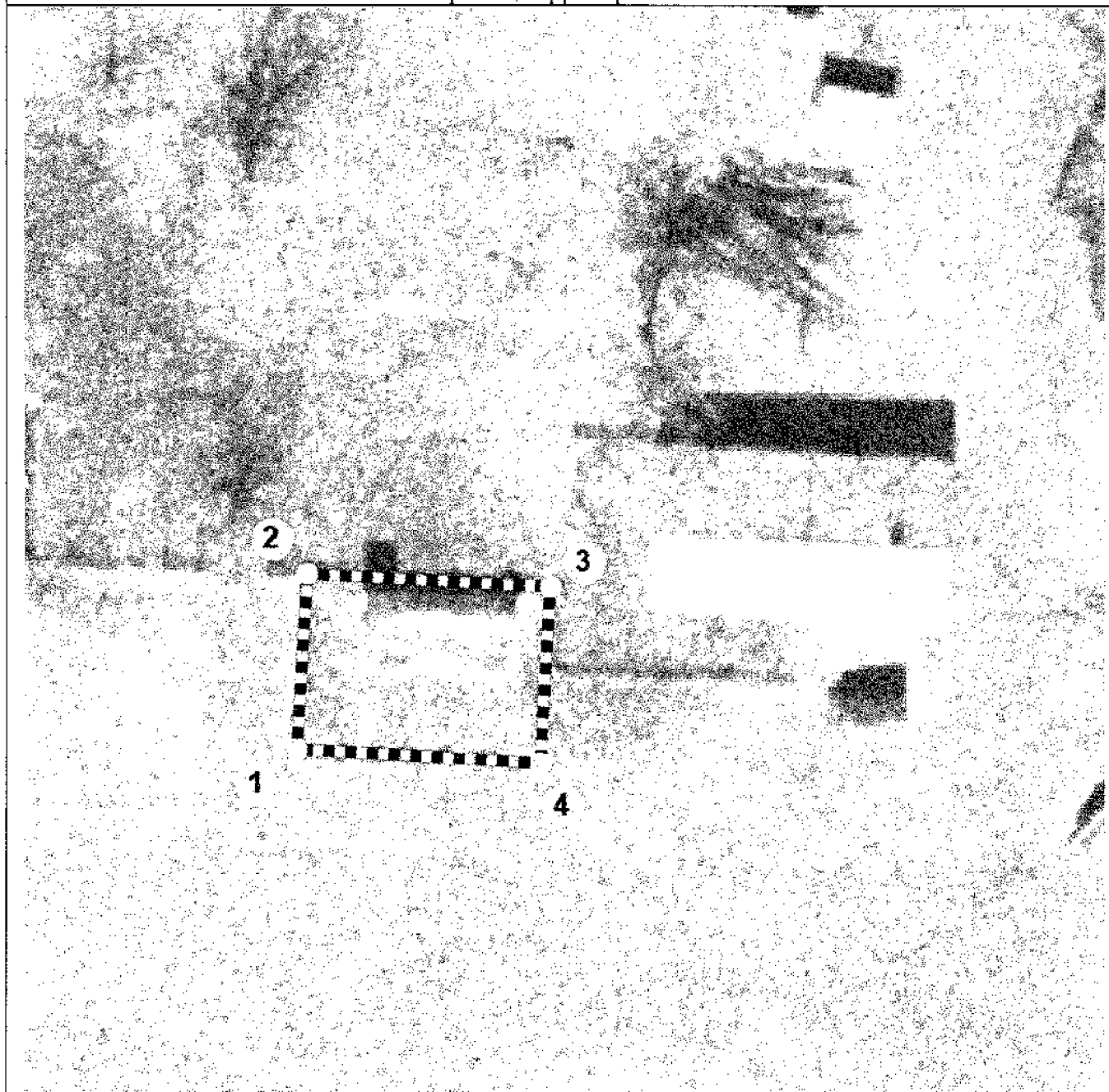
Сведения о местоположении границ объекта					
1. Система координат МСК-03, ЗОНА 3					
2. Сведения о характерных точках границ объекта					
Обозначение характерных точек границ	Координаты, м		Метод определения координат характерной точки	Средняя квадратическая погрешность положения характерной точки (Mt), м	Описание обозначения точки на местности (при наличии)
	X	Y			
1	2	3	4	5	6
1	376673.19	3305515.43	Метод спутниковых геодезических измерений (определений)	0,1	-
2	376683.18	3305515.96	Метод спутниковых геодезических измерений (определений)	0,1	-
3	376682.44	3305529.94	Метод спутниковых геодезических измерений (определений)	0,1	-
4	376672.46	3305529.42	Метод спутниковых геодезических измерений (определений)	0,1	-
1	376673.19	3305515.43	Метод спутниковых геодезических измерений (определений)	0,1	-
3. Сведения о характерных точках части (частей) границы объекта					
Обозначение характерных точек границ	Координаты, м		Метод определения координат характерной точки	Средняя квадратическая погрешность положения характерной точки (Mt), м	Описание обозначения точки на местности (при наличии)
	X	Y			
1	2	3	4	5	6
Часть 1					
-	-	-	-	-	-

Раздел 3

Сведения о местоположении измененных (уточненных) границ объекта							
1. Система координат							
2. Сведения о характерных точках границ объекта							
Обозначение характерных точек границ	Существующие координаты, м		Измененные (уточненные) координаты, м		Метод определения координат характерной точки	Средняя квадратическая погрешность положения характерной точки (Mt), м	Описание обозначения точки на местности (при наличии)
	X	Y	X	Y			
-	-	-	-	-	-	-	-
3. Сведения о характерных точках части (частей) границы объекта							
Часть 1							
-	-	-	-	-	-	-	-




Раздел 4

План границ территории объекта



Масштаб 1 : 250

Используемые условные знаки и обозначения:

-  - Граница территории объекта
-  - Характерная точка границы территории объекта
-  - Обозначение характерной точки границы территории объекта

17. «Памятник воинам-землякам, павшим на фронтах Великой Отечественной войны», расположенного по адресу: Республика Бурятия, Кяхтинский район, с. Усть-Кяхта, ул. Советская

(наименование объекта, местоположение границ которого описано (далее – объект))

Раздел 1

Сведения об объекте		
№ п/п	Характеристики объекта	Описание характеристик
1	2	3
1	Местоположение объекта	Республика Бурятия, Кяхтинский район, с. Усть-Кяхта, ул. Советская
2	Площадь объекта ± величина погрешности определения площади ($P \pm \Delta P$)	-
3	Иные характеристики объекта	граница территории объекта проходит вдоль бетонного основания

Раздел 2

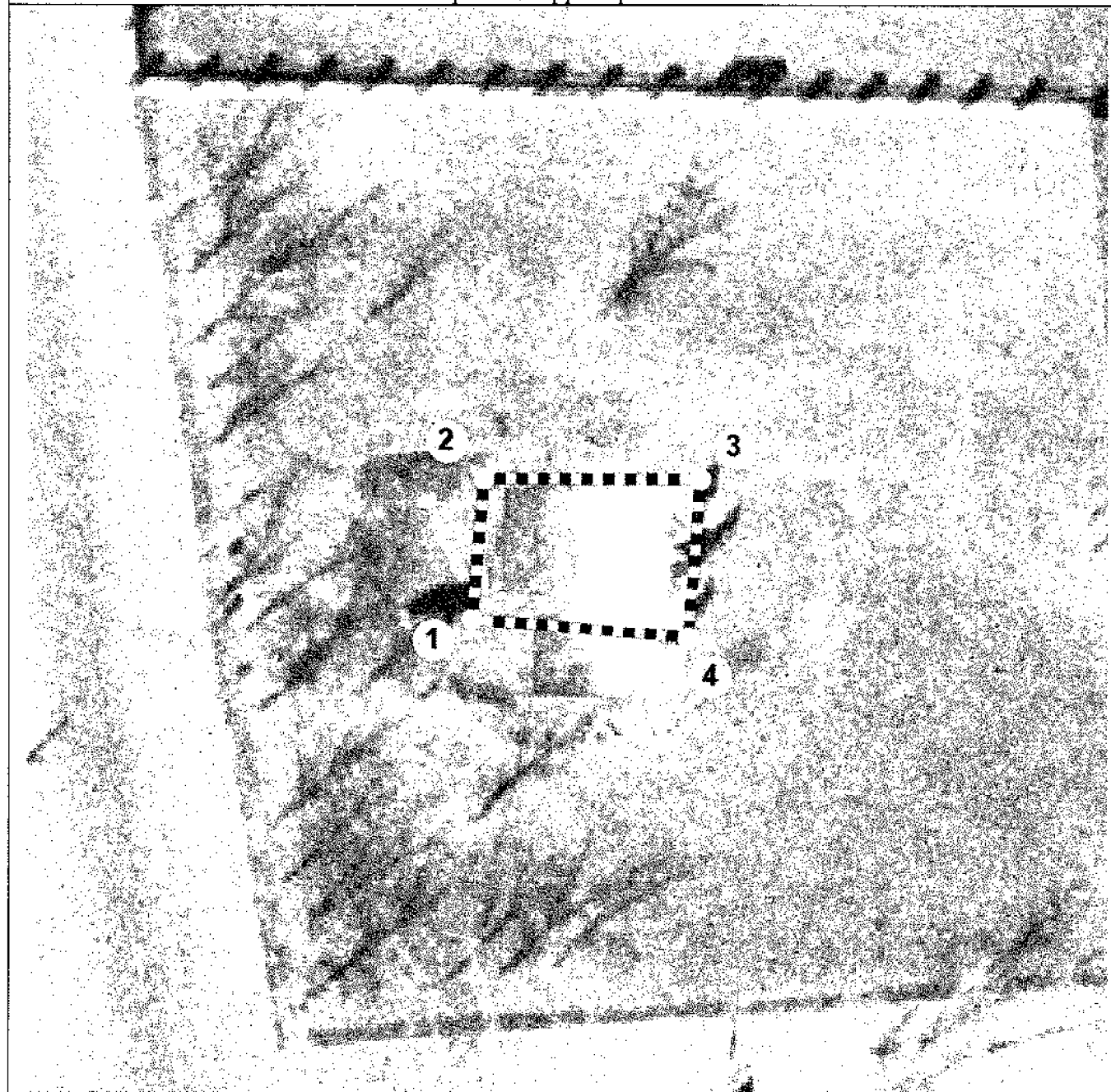
Сведения о местоположении границ объекта					
1. Система координат МСК-03, ЗОНА 3					
2. Сведения о характерных точках границ объекта					
Обозначение характерных точек границ	Координаты, м		Метод определения координат характерной точки	Средняя квадратическая погрешность положения характерной точки (Mt), м	Описание обозначения точки на местности (при наличии)
	X	Y			
1	2	3	4	5	6
1	387823.91	3267207.89	Метод спутниковых геодезических измерений (определений)	0,1	-
2	387831.88	3267208.55	Метод спутниковых геодезических измерений (определений)	0,1	-
3	387831.85	3267220.99	Метод спутниковых геодезических измерений (определений)	0,1	-
4	387822.88	3267220.25	Метод спутниковых геодезических измерений (определений)	0,1	-
1	387823.91	3267207.89	Метод спутниковых геодезических измерений (определений)	0,1	-
3. Сведения о характерных точках части (частей) границы объекта					
Обозначение характерных точек границ	Координаты, м		Метод определения координат характерной точки	Средняя квадратическая погрешность положения характерной точки (Mt), м	Описание обозначения точки на местности (при наличии)
	X	Y			
1	2	3	4	5	6
Часть 1					
-	-	-	-	-	-

Раздел 3

Сведения о местоположении измененных (уточненных) границ объекта							
1. Система координат							
2. Сведения о характерных точках границ объекта							
Обозначение характерных точек границ	Существующие координаты, м		Измененные (уточненные) координаты, м		Метод определения координат характерной точки	Средняя квадратическая погрешность положения характерной точки (Mt), м	Описание обозначения точки на местности (при наличии)
	X	Y	X	Y			
-	-	-	-	-	-	-	-
3. Сведения о характерных точках части (частей) границы объекта							
Часть 1							
-	-	-	-	-	-	-	-




Раздел 4

План границ территории объекта



Масштаб 1 : 250

Используемые условные знаки и обозначения:

-  - Граница территории объекта
-  - Характерная точка границы территории объекта
-  - Обозначение характерной точки границы территории объекта

18. « Памятник воинам-землякам, погибшим на фронтах Великой Отечественной войны», расположенного по адресу: Республика Бурятия, Кяхтинский район, с. Хилгантуй

(наименование объекта, местоположение границ которого описано (далее – объект)

Раздел 1

Сведения об объекте		
№ п/п	Характеристики объекта	Описание характеристик
1	2	3
1	Местоположение объекта	Республика Бурятия, Кяхтинский район, с. Хилгантуй
2	Площадь объекта ± величина погрешности определения площади ($P \pm \Delta P$)	-
3	Иные характеристики объекта	граница территории объекта проходит вдоль бетонного основания

Раздел 2

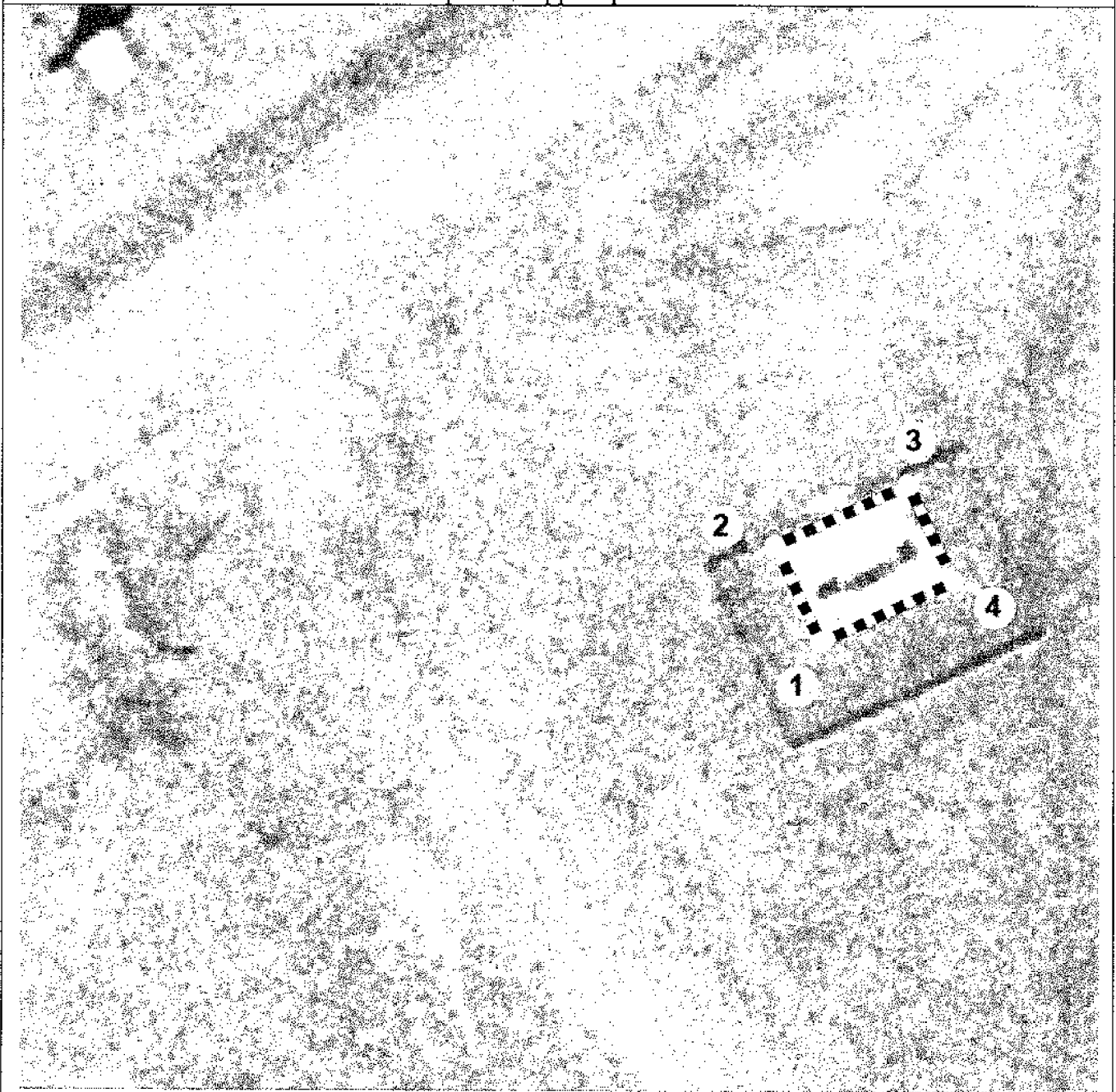
Сведения о местоположении границ объекта					
1. Система координат МСК-03, ЗОНА 3					
2. Сведения о характерных точках границ объекта					
Обозначение характерных точек границ	Координаты, м		Метод определения координат характерной точки	Средняя квадратическая погрешность положения характерной точки (Mt), м	Описание обозначения точки на местности (при наличии)
	X	Y			
1	2	3	4	5	6
1	378292.91	3310632.59	Метод спутниковых геодезических измерений (определений)	0,1	-
2	378298.54	3310629.98	Метод спутниковых геодезических измерений (определений)	0,1	-
3	378302.12	3310637.69	Метод спутниковых геодезических измерений (определений)	0,1	-
4	378296.49	3310640.30	Метод спутниковых геодезических измерений (определений)	0,1	-
1	378292.91	3310632.59	Метод спутниковых геодезических измерений (определений)	0,1	-
3. Сведения о характерных точках части (частей) границы объекта					
Обозначение характерных точек границ	Координаты, м		Метод определения координат характерной точки	Средняя квадратическая погрешность положения характерной точки (Mt), м	Описание обозначения точки на местности (при наличии)
	X	Y			
1	2	3	4	5	6
Часть 1					
-	-	-	-	-	-

Раздел 3

Сведения о местоположении измененных (уточненных) границ объекта							
1. Система координат							
2. Сведения о характерных точках границ объекта							
Обозначение характерных точек границ	Существующие координаты, м		Измененные (уточненные) координаты, м		Метод определения координат характерной точки	Средняя квадратическая погрешность положения характерной точки (Mt), м	Описание обозначения точки на местности (при наличии)
	X	Y	X	Y			
-	-	-	-	-	-	-	-
3. Сведения о характерных точках части (частей) границы объекта							
Часть 1							
-	-	-	-	-	-	-	-




Раздел 4

План границ территории объекта



Масштаб 1 : 250

Используемые условные знаки и обозначения:

-  - Граница территории объекта
-  - Характерная точка границы территории объекта
-  - Обозначение характерной точки границы территории объекта

19. « Памятник воинам-землякам, погибшим на фронтах Великой Отечественной войны», расположенного по адресу: Республика Бурятия, Кяхтинский район, пос. Хоронхой

(наименование объекта, местоположение границ которого описано (далее – объект))

Раздел 1

Сведения об объекте		
№ п/п	Характеристики объекта	Описание характеристик
1	2	3
1	Местоположение объекта	Республика Бурятия, Кяхтинский район, пос. Хоронхой
2	Площадь объекта ± величина погрешности определения площади ($P \pm \Delta P$)	–
3	Иные характеристики объекта	граница территории объекта проходит вдоль бетонного основания

Раздел 2

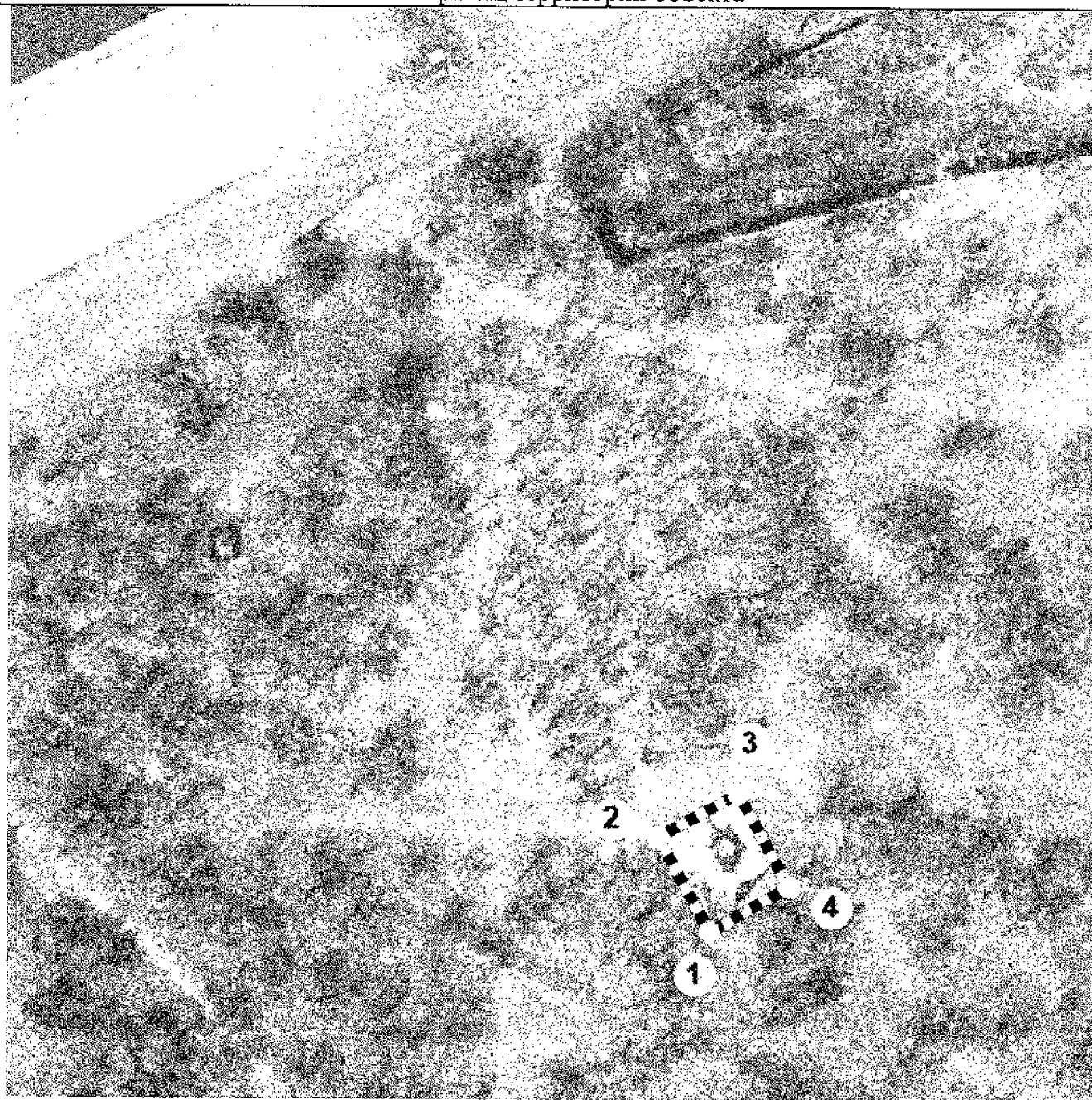
Сведения о местоположении границ объекта					
1. Система координат МСК-03, ЗОНА 3					
2. Сведения о характерных точках границ объекта					
Обозначение характерных точек границ	Координаты, м		Метод определения координат характерной точки	Средняя квадратическая погрешность положения характерной точки (Mt), м	Описание обозначения точки на местности (при наличии)
	X	Y			
1	2	3	4	5	6
1	382352.03	3258507.76	Метод спутниковых геодезических измерений (определений)	0,1	-
2	382362.52	3258501.94	Метод спутниковых геодезических измерений (определений)	0,1	-
3	382367.61	3258511.13	Метод спутниковых геодезических измерений (определений)	0,1	-
4	382357.12	3258516.94	Метод спутниковых геодезических измерений (определений)	0,1	-
1	382352.03	3258507.76	Метод спутниковых геодезических измерений (определений)	0,1	-
3. Сведения о характерных точках части (частей) границы объекта					
Обозначение характерных точек границ	Координаты, м		Метод определения координат характерной точки	Средняя квадратическая погрешность положения характерной точки (Mt), м	Описание обозначения точки на местности (при наличии)
	X	Y			
1	2	3	4	5	6
Часть 1					
-	-	-	-	-	-

Раздел 3

Сведения о местоположении измененных (уточненных) границ объекта							
1. Система координат							
2. Сведения о характерных точках границ объекта							
Обозначение характерных точек границ	Существующие координаты, м		Измененные (уточненные) координаты, м		Метод определения координат характерной точки	Средняя квадратическая погрешность положения характерной точки (Mt), м	Описание обозначения точки на местности (при наличии)
	X	Y	X	Y			
-	-	-	-	-	-	-	-
3. Сведения о характерных точках части (частей) границы объекта							
Часть 1							
-	-	-	-	-	-	-	-


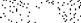
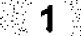
Раздел 4

План границ территории объекта



Масштаб 1 : 250

Используемые условные знаки и обозначения:

-  - Граница территории объекта
-  - Характерная точка границы территории объекта
-  - Обозначение характерной точки границы территории объекта

20. « Памятник воинам-землякам, погибшим на фронтах Великой Отечественной войны», расположенного по адресу: Республика Бурятия, Кяхтинский район, с. Чикой, ул. Волковой

(наименование объекта, местоположение границ которого описано (далее – объект)

Раздел 1

Сведения об объекте

№ п/п	Характеристики объекта	Описание характеристик
1	2	3
1	Местоположение объекта	Республика Бурятия, Кяхтинский район, с. Чикой, ул. Волковой
2	Площадь объекта ± величина погрешности определения площади ($P \pm \Delta P$)	-
3	Иные характеристики объекта	граница территории объекта проходит вдоль бетонного основания

Раздел 2

Сведения о местоположении границ объекта

1. Система координат **МСК-03, ЗОНА 3**

2. Сведения о характерных точках границ объекта

Обозначение характерных точек границ	Координаты, м		Метод определения координат характерной точки	Средняя квадратическая погрешность положения характерной точки (Mt), м	Описание обозначения точки на местности (при наличии)
	X	Y			
1	2	3	4	5	6
1	360694.06	3312804.16	Метод спутниковых геодезических измерений (определений)	0,1	-
2	360697.42	3312807.59	Метод спутниковых геодезических измерений (определений)	0,1	-
3	360687.41	3312817.38	Метод спутниковых геодезических измерений (определений)	0,1	-
4	360684.06	3312813.95	Метод спутниковых геодезических измерений (определений)	0,1	-
1	360694.06	3312804.16	Метод спутниковых геодезических измерений (определений)	0,1	-

3. Сведения о характерных точках части (частей) границы объекта

Обозначение характерных точек границ	Координаты, м		Метод определения координат характерной точки	Средняя квадратическая погрешность положения характерной точки (Mt), м	Описание обозначения точки на местности (при наличии)
	X	Y			
1	2	3	4	5	6
Часть 1	-	-	-	-	-

Раздел 3

Сведения о местоположении измененных (уточненных) границ объекта

1. Система координат

2. Сведения о характерных точках границ объекта

Обозначение характерных точек границ	Существующие координаты, м		Измененные (уточненные) координаты, м		Метод определения координат характерной точки	Средняя квадратическая погрешность положения характерной точки (Mt), м	Описание обозначения точки на местности (при наличии)
	X	Y	X	Y			
-	-	-	-	-	-	-	-
-	-	-	-	-	-	-	-

3. Сведения о характерных точках части (частей) границы объекта

Часть 1							
1	2	3	4	5	6	7	8
-	-	-	-	-	-	-	-


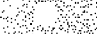

Раздел 4

План границ территории объекта



Масштаб 1 : 250

Используемые условные знаки и обозначения:

-  - Граница территории объекта
-  - Характерная точка границы территории объекта
-  - Обозначение характерной точки границы территории объекта

21. «Памятник Волковой Елене Петровне», расположенного по адресу: Республика Бурятия, Кяхтинский район, с. Чикой, ул. Волковой

(наименование объекта, местоположение границ которого описано (далее – объект))

Раздел 1

Сведения об объекте		
№ п/п	Характеристики объекта	Описание характеристик
1	2	3
1	Местоположение объекта	Республика Бурятия, Кяхтинский район, с. Чикой, ул. Волковой
2	Площадь объекта ± величина погрешности определения площади ($P \pm \Delta P$)	–
3	Иные характеристики объекта	граница территории объекта проходит вдоль бетонного основания

Раздел 2

Сведения о местоположении границ объекта					
1. Система координат МСК-03, ЗОНА 3					
2. Сведения о характерных точках границ объекта					
Обозначение характерных точек границ	Координаты, м		Метод определения координат характерной точки	Средняя квадратическая погрешность положения характерной точки (Mf), м	Описание обозначения точки на местности (при наличии)
	X	Y			
1	2	3	4	5	6
1	360026.03	3313152.56	Метод спутниковых геодезических измерений (определений)	0,1	-
2	360029.85	3313151.38	Метод спутниковых геодезических измерений (определений)	0,1	-
3	360031.32	3313156.17	Метод спутниковых геодезических измерений (определений)	0,1	-
4	360027.49	3313157.34	Метод спутниковых геодезических измерений (определений)	0,1	-
1	360026.03	3313152.56	Метод спутниковых геодезических измерений (определений)	0,1	-
3. Сведения о характерных точках части (частей) границы объекта					
Обозначение характерных точек границ	Координаты, м		Метод определения координат характерной точки	Средняя квадратическая погрешность положения характерной точки (Mf), м	Описание обозначения точки на местности (при наличии)
	X	Y			
1	2	3	4	5	6
Часть 1					
-	-	-	-	-	-

Раздел 3

Сведения о местоположении измененных (уточненных) границ объекта							
1. Система координат							
2. Сведения о характерных точках границ объекта							
Обозначение характерных точек границ	Существующие координаты, м		Измененные (уточненные) координаты, м		Метод определения координат характерной точки	Средняя квадратическая погрешность положения характерной точки (Mf), м	Описание обозначения точки на местности (при наличии)
	X	Y	X	Y			
-	-	-	-	-	-	-	-
3. Сведения о характерных точках части (частей) границы объекта							
Часть 1							
-	-	-	-	-	-	-	-




Раздел 4

План границ территории объекта



Масштаб 1 : 250

Используемые условные знаки и обозначения:

-  - Граница территории объекта
-  - Характерная точка границы территории объекта
-  - Обозначение характерной точки границы территории объекта

22. « Памятник воинам-землякам, погибшим на фронтах Великой Отечественной войны», расположенного по адресу: Республика Бурятия, Кяхтинский район, с. Шазагай, ул. И.С. Степанова

(наименование объекта, местоположение границ которого описано (далее – объект))

Раздел 1

Сведения об объекте		
№ п/п	Характеристики объекта	Описание характеристик
1	2	3
1	Местоположение объекта	Республика Бурятия, Кяхтинский район, с. Шазагай, ул. И.С. Степанова
2	Площадь объекта ± величина погрешности определения площади ($P \pm \Delta P$)	-
3	Иные характеристики объекта	граница территории объекта проходит по периметру металлической ограды

Раздел 2

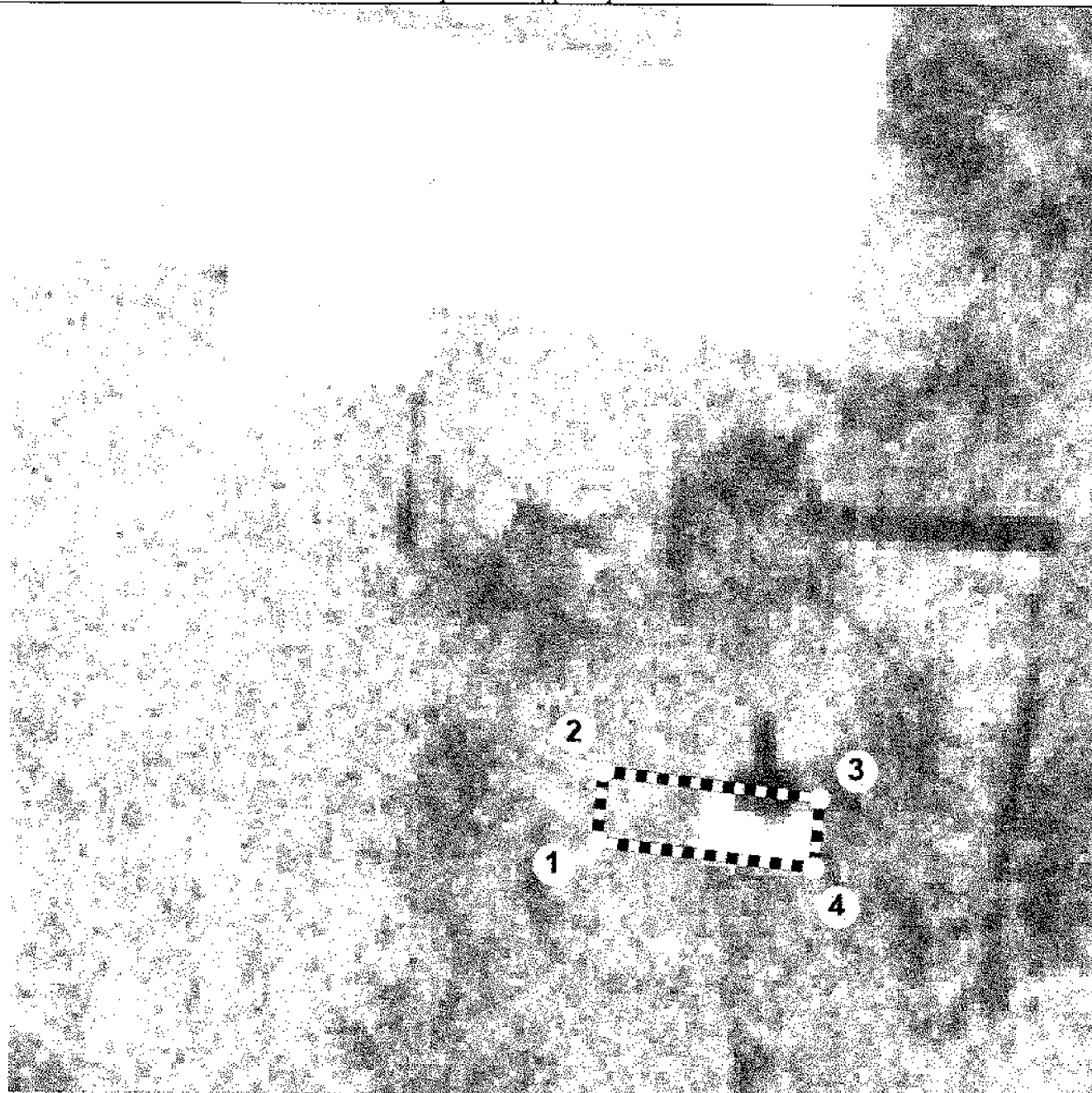
Сведения о местоположении границ объекта					
1. Система координат МСК-03, ЗОНА 3					
2. Сведения о характерных точках границ объекта					
Обозначение характерных точек границ	Координаты, м		Метод определения координат характерной точки	Средняя квадратическая погрешность положения характерной точки (Mt), м	Описание обозначения точки на местности (при наличии)
	X	Y			
1	2	3	4	5	6
1	360633.43	3342484.32	Метод спутниковых геодезических измерений (определений)	0,1	-
2	360635.41	3342484.54	Метод спутниковых геодезических измерений (определений)	0,1	-
3	360634.72	3342490.70	Метод спутниковых геодезических измерений (определений)	0,1	-
4	360632.73	3342490.48	Метод спутниковых геодезических измерений (определений)	0,1	-
1	360633.43	3342484.32	Метод спутниковых геодезических измерений (определений)	0,1	-
3. Сведения о характерных точках части (частей) границы объекта					
Обозначение характерных точек границ	Координаты, м		Метод определения координат характерной точки	Средняя квадратическая погрешность положения характерной точки (Mt), м	Описание обозначения точки на местности (при наличии)
	X	Y			
1	2	3	4	5	6
Часть 1					
-	-	-	-	-	-

Раздел 3

Сведения о местоположении измененных (уточненных) границ объекта							
1. Система координат							
2. Сведения о характерных точках границ объекта							
Обозначение характерных точек границ	Существующие координаты, м		Измененные (уточненные) координаты, м		Метод определения координат характерной точки	Средняя квадратическая погрешность положения характерной точки (Mt), м	Описание обозначения точки на местности (при наличии)
	X	Y	X	Y			
1	2	3	4	5	6	7	8
-	-	-	-	-	-	-	-
3. Сведения о характерных точках части (частей) границы объекта							
Часть 1							
-	-	-	-	-	-	-	-


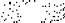

Раздел 4

План границ территории объекта



Масштаб 1 : 250

Используемые условные знаки и обозначения:

-  - Граница территории объекта
-  - Характерная точка границы территории объекта
-  - Обозначение характерной точки границы территории объекта

23. «Памятник воинам-землякам, павшим на фронтах Великой Отечественной войны (1941-1945 гг.)», расположенного по адресу: Республика Бурятия, Кяхтинский район, с. Шарагол, ул. Октябрьская

(наименование объекта, местоположение границ которого описано (далее – объект))

Раздел 1

Сведения об объекте		
№ п/п	Характеристики объекта	Описание характеристик
1	2	3
1	Местоположение объекта	Республика Бурятия, Кяхтинский район, с. Шарагол, ул. Октябрьская
2	Площадь объекта ± величина погрешности определения площади ($P \pm \Delta P$)	–
3	Иные характеристики объекта	граница территории объекта проходит вдоль бетонного основания

Раздел 2

Сведения о местоположении границ объекта					
1. Система координат МСК-03, ЗОНА 3					
2. Сведения о характерных точках границ объекта					
Обозначение характерных точек границ	Координаты, м		Метод определения координат характерной точки	Средняя квадратическая погрешность положения характерной точки (Mt), м	Описание обозначения точки на местности (при наличии)
	X	Y			
1	2	3	4	5	6
1	332729.55	3343994.46	Метод спутниковых геодезических измерений (определений)	0,1	-
2	332736.97	3343995.53	Метод спутниковых геодезических измерений (определений)	0,1	-
3	332734.84	3344010.37	Метод спутниковых геодезических измерений (определений)	0,1	-
4	332727.42	3344009.31	Метод спутниковых геодезических измерений (определений)	0,1	-
1	332729.55	3343994.46	Метод спутниковых геодезических измерений (определений)	0,1	-
3. Сведения о характерных точках части (частей) границы объекта					
Обозначение характерных точек границ	Координаты, м		Метод определения координат характерной точки	Средняя квадратическая погрешность положения характерной точки (Mt), м	Описание обозначения точки на местности (при наличии)
	X	Y			
1	2	3	4	5	6
Часть 1					
-	-	-	-	-	-

Раздел 3

Сведения о местоположении измененных (уточненных) границ объекта							
1. Система координат							
2. Сведения о характерных точках границ объекта							
Обозначение характерных точек границ	Существующие координаты, м		Измененные (уточненные) координаты, м		Метод определения координат характерной точки	Средняя квадратическая погрешность положения характерной точки (Mt), м	Описание обозначения точки на местности (при наличии)
	X	Y	X	Y			
1	2	3	4	5	6	7	8
-	-	-	-	-	-	-	-
3. Сведения о характерных точках части (частей) границы объекта							
Часть 1							
-	-	-	-	-	-	-	-


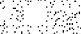

Раздел 4

План границ территории объекта



Масштаб 1 : 250

Используемые условные знаки и обозначения:

-  - Граница территории объекта
-  - Характерная точка границы территории объекта
-  - Обозначение характерной точки границы территории объекта

24. «Памятник Ранжурову Цыремпилу Цыремпиловичу», расположенного по адресу: Республика Бурятия, Кяхтинский район, с. Шарагол, ул. Октябрьская

(наименование объекта, местоположение границ которого описано (далее – объект))

Раздел 1

Сведения об объекте

№ п/п	Характеристики объекта	Описание характеристик
1	2	3
1	Местоположение объекта	Республика Бурятия, Кяхтинский район, с. Шарагол, ул. Октябрьская
2	Площадь объекта ± величина погрешности определения площади ($P \pm \Delta P$)	–
3	Иные характеристики объекта	граница территории объекта проходит вдоль бетонного основания

Раздел 2

Сведения о местоположении границ объекта

1. Система координат МСК-03, ЗОНА 3

2. Сведения о характерных точках границ объекта

Обозначение характерных точек границ	Координаты, м		Метод определения координат характерной точки	Средняя квадратическая погрешность положения характерной точки (Mt), м	Описание обозначения точки на местности (при наличии)
	X	Y			
1	2	3	4	5	6
1	332842.19	3343926.23	Метод спутниковых геодезических измерений (определений)	0,1	-
2	332847.37	3343926.75	Метод спутниковых геодезических измерений (определений)	0,1	-
3	332849.00	3343928.77	Метод спутниковых геодезических измерений (определений)	0,1	-
4	332848.37	3343933.93	Метод спутниковых геодезических измерений (определений)	0,1	-
5	332846.18	3343935.32	Метод спутниковых геодезических измерений (определений)	0,1	-
6	332841.04	3343934.51	Метод спутниковых геодезических измерений (определений)	0,1	-
7	332839.31	3343932.57	Метод спутниковых геодезических измерений (определений)	0,1	-
8	332840.15	3343927.84	Метод спутниковых геодезических измерений (определений)	0,1	-
1	332842.19	3343926.23	Метод спутниковых геодезических измерений (определений)	0,1	-

3. Сведения о характерных точках части (частей) границы объекта

Обозначение характерных точек границ	Координаты, м		Метод определения координат характерной точки	Средняя квадратическая погрешность положения характерной точки (Mt), м	Описание обозначения точки на местности (при наличии)
	X	Y			
1	2	3	4	5	6
Часть 1	-	-	-	-	-

Раздел 3

Сведения о местоположении измененных (уточненных) границ объекта

1. Система координат

2. Сведения о характерных точках границ объекта

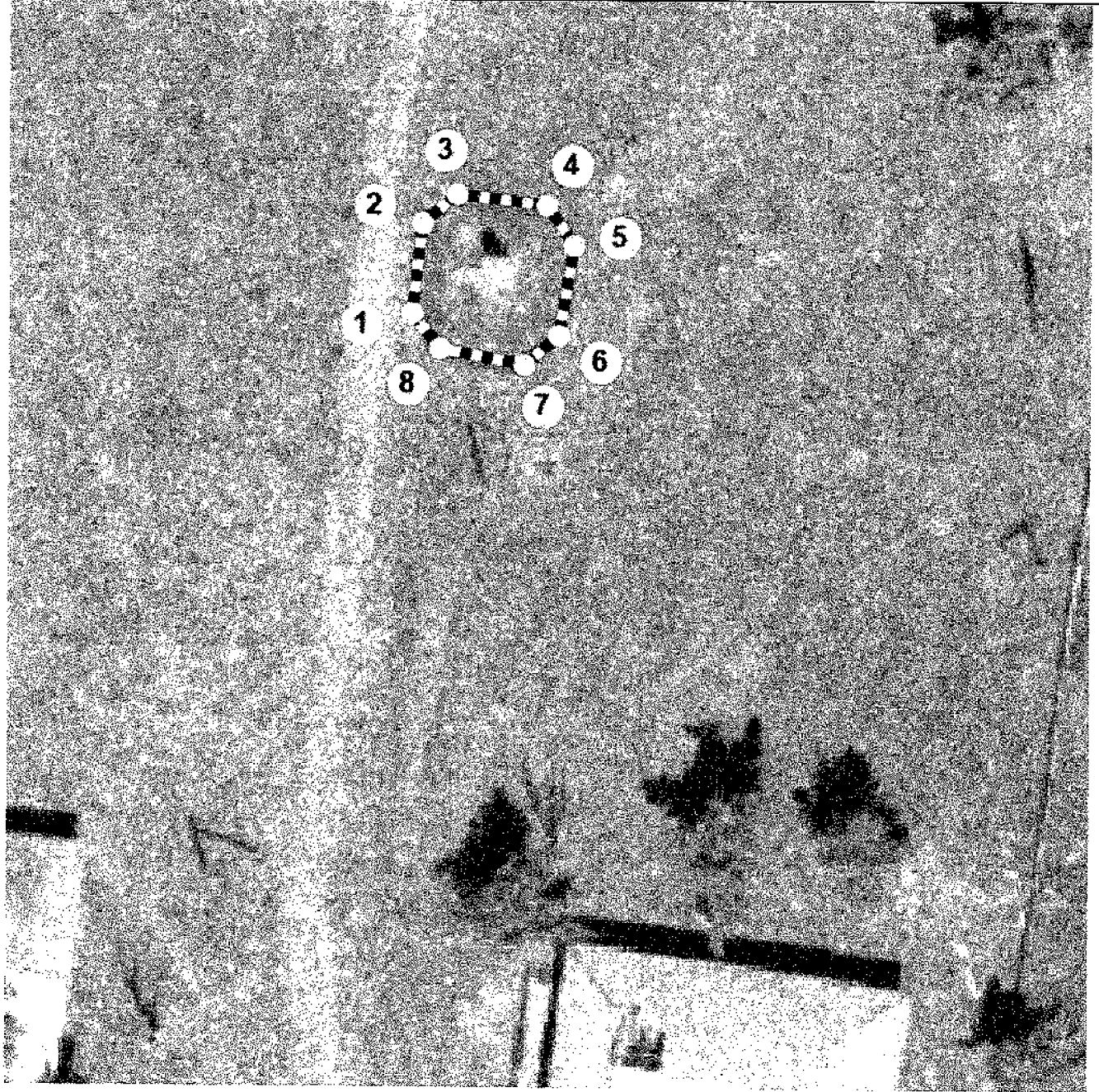
Обозначение характерных точек границ	Существующие координаты, м		Измененные (уточненные) координаты, м		Метод определения координат характерной точки	Средняя квадратическая погрешность положения характерной точки (Mt), м	Описание обозначения точки на местности (при наличии)
	X	Y	X	Y			
-	-	-	-	-	-	-	-

3. Сведения о характерных точках части (частей) границы объекта

-	-	-	-	-	-	-	-
---	---	---	---	---	---	---	---




Раздел 4

План границ территории объекта



Масштаб 1 : 250

Используемые условные знаки и обозначения:

-  - Граница территории объекта
-  - Характерная точка границы территории объекта
-  - Обозначение характерной точки границы территории объекта

25. « Памятник воинам-землякам, погибшим на фронтах Великой Отечественной войны», расположенного по адресу: Республика Бурятия, Кяхтинский район, у. Энхэ-Тала, ул. Школьная

(наименование объекта, местоположение границ которого описано (далее – объект))

Раздел 1

Сведения об объекте		
№ п/п	Характеристики объекта	Описание характеристик
1	2	3
1	Местоположение объекта	Республика Бурятия, Кяхтинский район, у. Энхэ-Тала, ул. Школьная
2	Площадь объекта ± величина погрешности определения площади ($P \pm \Delta P$)	-
3	Иные характеристики объекта	граница территории объекта проходит вдоль бетонного основания

Раздел 2

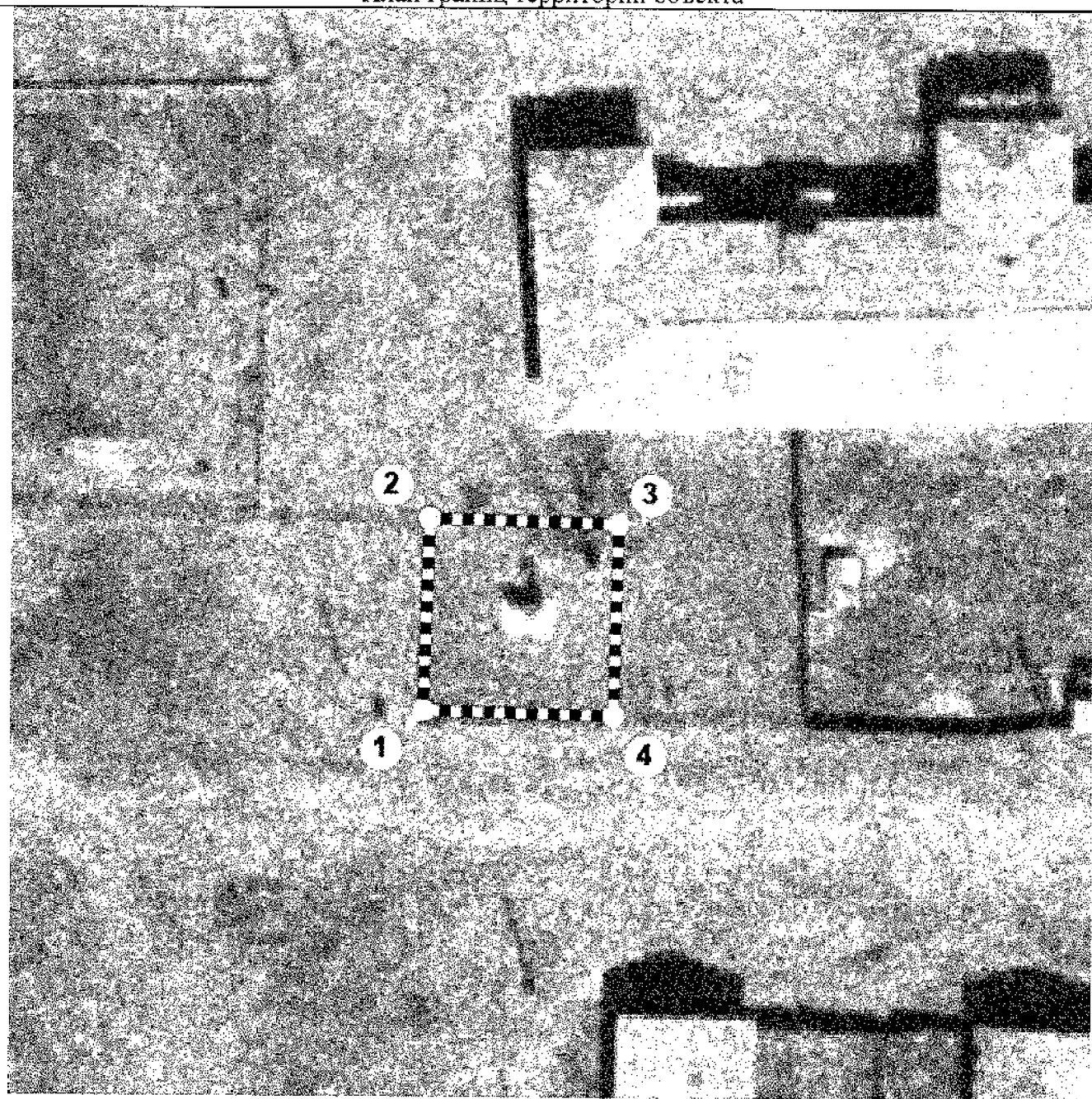
Сведения о местоположении границ объекта					
1. Система координат МСК-03, ЗОНА 3					
2. Сведения о характерных точках границ объекта					
Обозначение характерных точек границ	Координаты, м		Метод определения координат характерной точки	Средняя квадратическая погрешность положения характерной точки (Mt), м	Описание обозначения точки на местности (при наличии)
	X	Y			
1	2	3	4	5	6
1	354844.98	3330383.57	Метод спутниковых геодезических измерений (определений)	0,1	-
2	354855.98	3330383.83	Метод спутниковых геодезических измерений (определений)	0,1	-
3	354855.71	3330394.83	Метод спутниковых геодезических измерений (определений)	0,1	-
4	354844.72	3330394.57	Метод спутниковых геодезических измерений (определений)	0,1	-
1	354844.98	3330383.57	Метод спутниковых геодезических измерений (определений)	0,1	-
3. Сведения о характерных точках части (частей) границы объекта					
Обозначение характерных точек границ	Координаты, м		Метод определения координат характерной точки	Средняя квадратическая погрешность положения характерной точки (Mt), м	Описание обозначения точки на местности (при наличии)
	X	Y			
1	2	3	4	5	6
Часть 1					
-	-	-	-	-	-

Раздел 3

Сведения о местоположении измененных (уточненных) границ объекта							
1. Система координат							
2. Сведения о характерных точках границ объекта							
Обозначение характерных точек границ	Существующие координаты, м		Измененные (уточненные) координаты, м		Метод определения координат характерной точки	Средняя квадратическая погрешность положения характерной точки (Mt), м	Описание обозначения точки на местности (при наличии)
	X	Y	X	Y			
1	2	3	4	5	6	7	
-	-	-	-	-	-	-	-
3. Сведения о характерных точках части (частей) границы объекта							
Часть 1							
-	-	-	-	-	-	-	




Раздел 4

План границ территории объекта



Масштаб 1 : 250

Используемые условные знаки и обозначения:

-  - Граница территории объекта
-  - Характерная точка границы территории объекта
-  - Обозначение характерной точки границы территории объекта