



П Р И К А З

ЗАХИРАЛТА

АДМИНИСТРАЦИЯ ГЛАВЫ РЕСПУБЛИКИ БУРЯТИЯ И ПРАВИТЕЛЬСТВО РЕСПУБЛИКИ БУРЯТИЯ
БҮРЯАД УЛАСАЙ ТӨЛГӨЙЛОГШЫН БА БҮРЯАД УЛАСАЙ ЗАСАГАЙ ГАЗАР ЗАХИРГААН
ЗАРГУУСТРИРВАНО И РЕГИСТРЕ НОРМАТИВНЫХ ПРАВОВЫХ АКТАВ
ИСПОЛНИТЕЛЬНЫХ ОРГАНОВ ГОСУДАРСТВЕННОЙ
ВЛАСТИ РЕСПУБЛИКИ БУРЯТИЯ
ЖУМПА ШИНДЭЛЭГЭН ГҮНЭЭ ГҮНДЭГЭДЭЭ АБТАН
МОНГОЛ ГОСУДАРСТВЕННОЙ РЕГИСТРАЦИИ
ГҮНЭЭН БҮРИДЭГЭДЭЭ АБТАН ДУГААР
№ 032021173

от 16 04 20 21 г. 14 05 20 21 № 1539

г. Улан-Удэ

**Об утверждении границ территорий
объектов культурного наследия регионального значения,
расположенных в Джидинском районе Республики Бурятия**

В соответствии с Федеральным законом от 25.06.2002 № 73-ФЗ «Об объектах культурного наследия (памятниках истории и культуры) народов Российской Федерации», Законом Республики Бурятия от 01.12.2003 № 542-III «Об объектах культурного наследия (памятниках истории и культуры) Республики Бурятия», в целях обеспечения сохранности объектов культурного наследия **п р и к а з ы в а ю:**

1. Утвердить границы территорий объектов культурного наследия регионального значения, расположенных в Джидинском районе Республики Бурятия, согласно приложению к настоящему приказу.

2. Определить, что деятельность в границах территорий объектов культурного наследия регионального значения, указанных в приложении к настоящему приказу, осуществляется в соответствии с требованиями, предусмотренными статьями 5.1, 47.3 Федерального закона от 25.06.2002 № 73-ФЗ «Об объектах культурного наследия (памятниках истории и культуры) народов Российской Федерации».

3. Настоящий приказ вступает в силу со дня его официального опубликования.

**Заместитель Председателя Правительства
Республики Бурятия - Руководитель
Администрации Главы Республики Бурятия
и Правительства Республики Бурятия**



Б.Д. Цыренов

ГРАНИЦЫ ТЕРРИТОРИЙ ОБЪЕКТОВ КУЛЬТУРНОГО НАСЛЕДИЯ РЕГИОНАЛЬНОГО ЗНАЧЕНИЯ, РАСПОЛОЖЕННЫХ В ДЖИДИНСКОМ РАЙОНЕ РЕСПУБЛИКИ БУРЯТИЯ

ОПИСАНИЕ МЕСТОПОЛОЖЕНИЯ ГРАНИЦ

1. «Памятник воинам-землякам, погибшим на фронтах Великой Отечественной войны», расположенного по адресу: Республика Бурятия, Джидинский район, у. Алцак, ул. Центральная

(наименование объекта, местоположение границ которого описано (далее – объект))

Раздел 1

Сведения об объекте

№ п/п	Характеристики объекта	Описание характеристик
1	2	3
1	Местоположение объекта	Республика Бурятия, Джидинский район, у. Алцак, ул. Центральная
2	Площадь объекта ± величина погрешности определения площади ($P \pm \Delta P$)	-
3	Иные характеристики объекта	граница территории объекта проходит вдоль бетонного основания

Раздел 2

Сведения о местоположении границ объекта

1. Система координат МСК-03, ЗОНА 3					
2. Сведения о характерных точках границ объекта					
Обозначение характерных точек границ	Координаты, м		Метод определения координат характерной точки	Средняя квадратическая погрешность положения характерной точки (M _t), м	Описание обозначения точки на местности (при наличии)
	X	Y			
1	2	3	4	5	6
1	405608.03	3149534.69	Метод спутниковых геодезических измерений (определений)	0,1	-
2	405610.50	3149532.35	Метод спутниковых геодезических измерений (определений)	0,1	-
3	405618.47	3149540.78	Метод спутниковых геодезических измерений (определений)	0,1	-
4	405616.00	3149543.12	Метод спутниковых геодезических измерений (определений)	0,1	-
1	405608.03	3149534.69	Метод спутниковых геодезических измерений (определений)	0,1	-
3. Сведения о характерных точках части (частей) границы объекта					
Обозначение характерных точек границ	Координаты, м		Метод определения координат характерной точки	Средняя квадратическая погрешность положения характерной точки (M _t), м	Описание обозначения точки на местности (при наличии)
	X	Y			
1	2	3	4	5	6
Часть 1					
-	-	-	-	-	-

Раздел 3

Сведения о местоположении измененных (уточненных) границ объекта

1. Система координат							
2. Сведения о характерных точках границ объекта							
Обозначение характерных точек границ	Существующие координаты, м		Измененные (уточнен- ные) координаты, м		Метод опреде- ления координат характерной точки	Средняя квадратическая погрешность положения характерной точки (M _t), м	Описание обозначения точки на местности (при наличии)
	X	Y	X	Y			
-	-	-	-	-	-	-	-
3. Сведения о характерных точках части (частей) границы объекта							
Часть 1							
-	-	-	-	-	-	-	-




Раздел 4

План границ территории объекта



Масштаб 1 : 250

Используемые условные знаки и обозначения:

-  – Граница территории объекта
-  – Характерная точка границы территории объекта
-  – Обозначение характерной точки границы территории объекта

2. «Памятник воинам-землякам, погибшим на фронтах Великой Отечественной войны», расположенного по адресу: Республика Бурятия, Джидинский район, с. Армак, ул. Центральная, 1

(наименование объекта, местоположение границ которого описано (далее – объект))

Раздел 1

Сведения об объекте		
№ п/п	Характеристики объекта	Описание характеристик
1	2	3
1	Местоположение объекта	Республика Бурятия, Джидинский район, с. Армак, ул. Центральная, 1
2	Площадь объекта ± величина погрешности определения площади ($P \pm \Delta P$)	–
3	Иные характеристики объекта	граница территории объекта проходит вдоль бетонного основания

Раздел 2

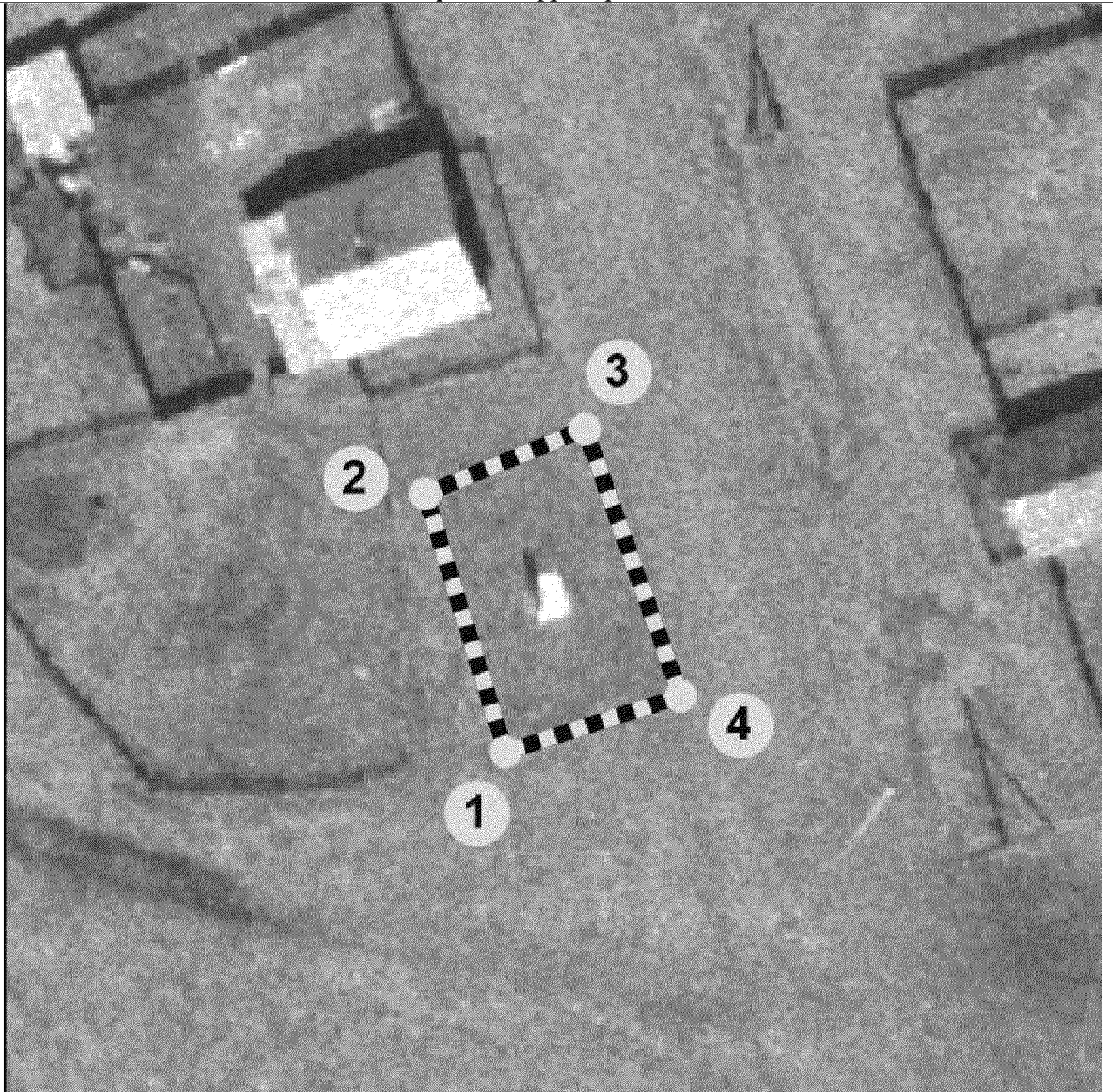
Сведения о местоположении границ объекта					
1. Система координат МСК-03, ЗОНА 3					
2. Сведения о характерных точках границ объекта					
Обозначение характерных точек границ	Координаты, м		Метод определения координат характерной точки	Средняя квадратическая погрешность положения характерной точки (Mt), м	Описание обозначения точки на местности (при наличии)
	X	Y			
1	2	3	4	5	6
1	397740.41	3148132.33	Метод спутниковых геодезических измерений (определений)	0,1	-
2	397755.01	3148127.77	Метод спутниковых геодезических измерений (определений)	0,1	-
3	397758.74	3148136.83	Метод спутниковых геодезических измерений (определений)	0,1	-
4	397743.68	3148142.23	Метод спутниковых геодезических измерений (определений)	0,1	-
1	397740.41	3148132.33	Метод спутниковых геодезических измерений (определений)	0,1	-
3. Сведения о характерных точках части (частей) границы объекта					
Обозначение характерных точек границ	Координаты, м		Метод определения координат характерной точки	Средняя квадратическая погрешность положения характерной точки (Mt), м	Описание обозначения точки на местности (при наличии)
	X	Y			
1	2	3	4	5	6
Часть 1					
-	-	-	-	-	-

Раздел 3

Сведения о местоположении измененных (уточненных) границ объекта							
1. Система координат							
2. Сведения о характерных точках границ объекта							
Обозначение характерных точек границ	Существующие координаты, м		Измененные (уточненные) координаты, м		Метод определения координат характерной точки	Средняя квадратическая погрешность положения характерной точки (Mt), м	Описание обозначения точки на местности (при наличии)
	X	Y	X	Y			
-	-	-	-	-	-	-	-
3. Сведения о характерных точках части (частей) границы объекта							
Часть 1							
-	-	-	-	-	-	-	-


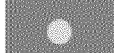

Раздел 4

План границ территории объекта



Масштаб 1 : 250

Используемые условные знаки и обозначения:

-  – Граница территории объекта
-  – Характерная точка границы территории объекта
-  – Обозначение характерной точки границы территории объекта

3. «Могила Макарьевой Марии Михайловны (1845-1907 гг.) – первой учительницы села, общественной деятельницы», расположенного по адресу: Республика Бурятия, Джидинский район, с. Баян, кладбище

(наименование объекта, местоположение границ которого описано (далее – объект))

Раздел 1

Сведения об объекте		
№ п/п	Характеристики объекта	Описание характеристик
1	2	3
1	Местоположение объекта	Республика Бурятия, Джидинский район, с. Баян, кладбище
2	Площадь объекта ± величина погрешности определения площади ($P \pm \Delta P$)	–
3	Иные характеристики объекта	граница территории объекта проходит вдоль бетонного основания

Раздел 2

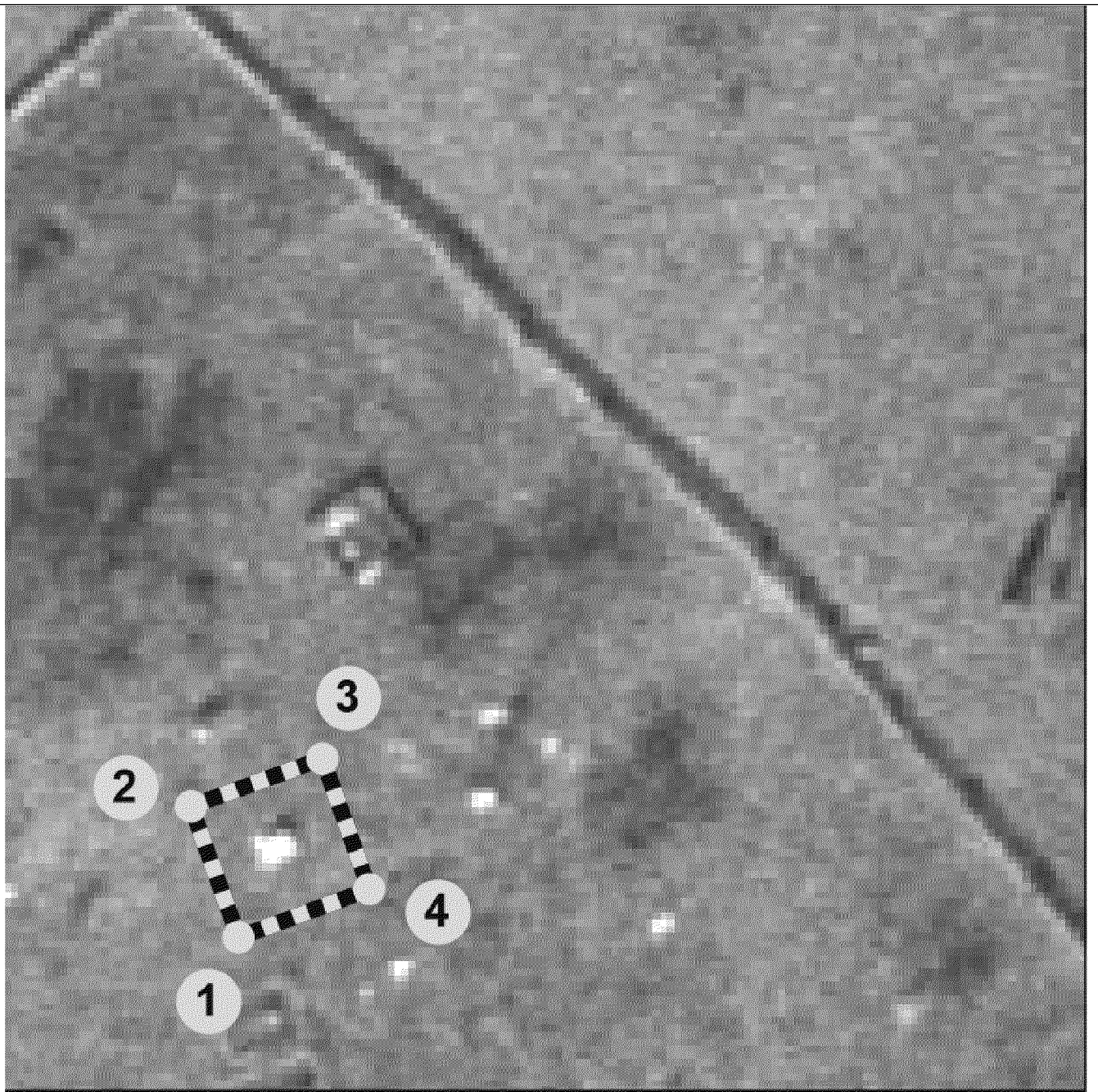
Сведения о местоположении границ объекта					
1. Система координат МСК-03, ЗОНА 3					
2. Сведения о характерных точках границ объекта					
Обозначение характерных точек границ	Координаты, м		Метод определения координат характерной точки	Средняя квадратическая погрешность положения характерной точки (Mt), м	Описание обозначения точки на местности (при наличии)
	X	Y			
1	2	3	4	5	6
1	390496.22	3196737.21	Метод спутниковых геодезических измерений (определений)	0,1	-
2	390499.98	3196735.87	Метод спутниковых геодезических измерений (определений)	0,1	-
3	390501.33	3196739.63	Метод спутниковых геодезических измерений (определений)	0,1	-
4	390497.56	3196740.98	Метод спутниковых геодезических измерений (определений)	0,1	-
1	390496.22	3196737.21	Метод спутниковых геодезических измерений (определений)	0,1	-
3. Сведения о характерных точках части (частей) границы объекта					
Обозначение характерных точек границ	Координаты, м		Метод определения координат характерной точки	Средняя квадратическая погрешность положения характерной точки (Mt), м	Описание обозначения точки на местности (при наличии)
	X	Y			
1	2	3	4	5	6
Часть 1					
-	-	-	-	-	-

Раздел 3

Сведения о местоположении измененных (уточненных) границ объекта							
1. Система координат							
2. Сведения о характерных точках границ объекта							
Обозначение характерных точек границ	Существующие координаты, м		Измененные (уточненные) координаты, м		Метод определения координат характерной точки	Средняя квадратическая погрешность положения характерной точки (Mt), м	Описание обозначения точки на местности (при наличии)
	X	Y	X	Y			
-	-	-	-	-	-	-	-
3. Сведения о характерных точках части (частей) границы объекта							
Часть 1							
-	-	-	-	-	-	-	-




Раздел 4

План границ территории объекта



Масштаб 1 : 250

Используемые условные знаки и обозначения:

-  – Граница территории объекта
-  – Характерная точка границы территории объекта
-  – Обозначение характерной точки границы территории объекта

4. «Памятник воинам-землякам, погибшим на фронтах Великой Отечественной войны», расположенного по адресу: Республика Бурятия, Джидинский район, с. Белоозерск, ул. Школьная

(наименование объекта, местоположение границ которого описано (далее – объект))

Раздел 1

Сведения об объекте		
№ п/п	Характеристики объекта	Описание характеристик
1	2	3
1	Местоположение объекта	Республика Бурятия, Джидинский район, с. Белоозерск, ул. Школьная
2	Площадь объекта ± величина погрешности определения площади ($P \pm \Delta P$)	–
3	Иные характеристики объекта	граница территории объекта проходит вдоль бетонного основания

Раздел 2

Сведения о местоположении границ объекта					
1. Система координат МСК-03, ЗОНА 3					
2. Сведения о характерных точках границ объекта					
Обозначение характерных точек границ	Координаты, м		Метод определения координат характерной точки	Средняя квадратическая погрешность положения характерной точки (Mt), м	Описание обозначения точки на местности (при наличии)
	X	Y			
1	2	3	4	5	6
1	402198.95	3227007.83	Метод спутниковых геодезических измерений (определений)	0,1	-
2	402200.58	3227007.45	Метод спутниковых геодезических измерений (определений)	0,1	-
3	402202.11	3227008.11	Метод спутниковых геодезических измерений (определений)	0,1	-
4	402202.97	3227009.54	Метод спутниковых геодезических измерений (определений)	0,1	-
5	402202.82	3227011.20	Метод спутниковых геодезических измерений (определений)	0,1	-
6	402201.73	3227012.46	Метод спутниковых геодезических измерений (определений)	0,1	-
7	402200.10	3227012.83	Метод спутниковых геодезических измерений (определений)	0,1	-
8	402198.57	3227012.18	Метод спутниковых геодезических измерений (определений)	0,1	-
9	402197.71	3227010.75	Метод спутниковых геодезических измерений (определений)	0,1	-
10	402197.86	3227009.09	Метод спутниковых геодезических измерений (определений)	0,1	-
1	402198.95	3227007.83	Метод спутниковых геодезических измерений (определений)	0,1	-
3. Сведения о характерных точках части (частей) границы объекта					
Обозначение характерных точек границ	Координаты, м		Метод определения координат характерной точки	Средняя квадратическая погрешность положения характерной точки (Mt), м	Описание обозначения точки на местности (при наличии)
	X	Y			
1	2	3	4	5	6
Часть 1					
-	-	-	-	-	-

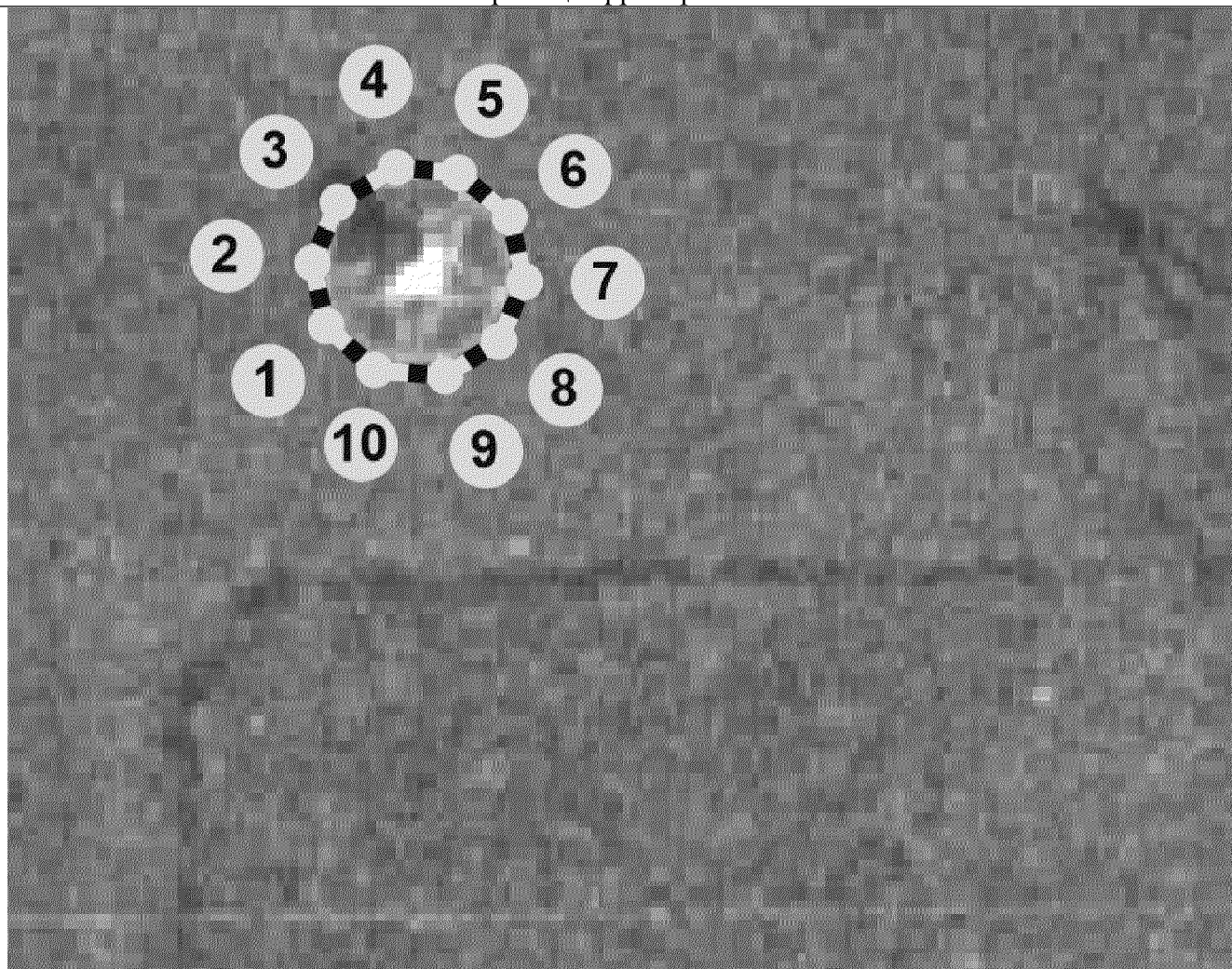
Раздел 3

Сведения о местоположении измененных (уточненных) границ объекта					
--	--	--	--	--	--

1. Система координат							
2. Сведения о характерных точках границ объекта							
Обозначение характерных точек границ	Существующие координаты, м		Измененные (уточнен- ные) координаты, м		Метод опреде- ления координат характерной точки	Средняя квадратическая погрешность положения характерной точки (M _t), м	Описание обозначения точки на местности (при наличии)
	X	Y	X	Y			
-	-	-	-	-	-	-	-
3. Сведения о характерных точках части (частей) границы объекта							
Часть 1							
-	-	-	-	-	-	-	-




Раздел 4

План границ территории объекта



Масштаб 1 : 250

Используемые условные знаки и обозначения:

-  – Граница территории объекта
-  – Характерная точка границы территории объекта
-  – Обозначение характерной точки границы территории объекта

5. «Братская могила около 50-ти бойцов 5-й Армии, павших в бою с унгерновцами в 1921 г.», расположенного по адресу: Республика Бурятия, Джидинский район, с. Боций, недалеко от кладбища

(наименование объекта, местоположение границ которого описано (далее – объект))

Раздел 1

Сведения об объекте		
№ п/п	Характеристики объекта	Описание характеристик
1	2	3
1	Местоположение объекта	Республика Бурятия, Джидинский район, с. Боций, недалеко от кладбища
2	Площадь объекта ± величина погрешности определения площади ($P \pm \Delta P$)	–
3	Иные характеристики объекта	граница территории объекта проходит вдоль бетонного основания

Раздел 2

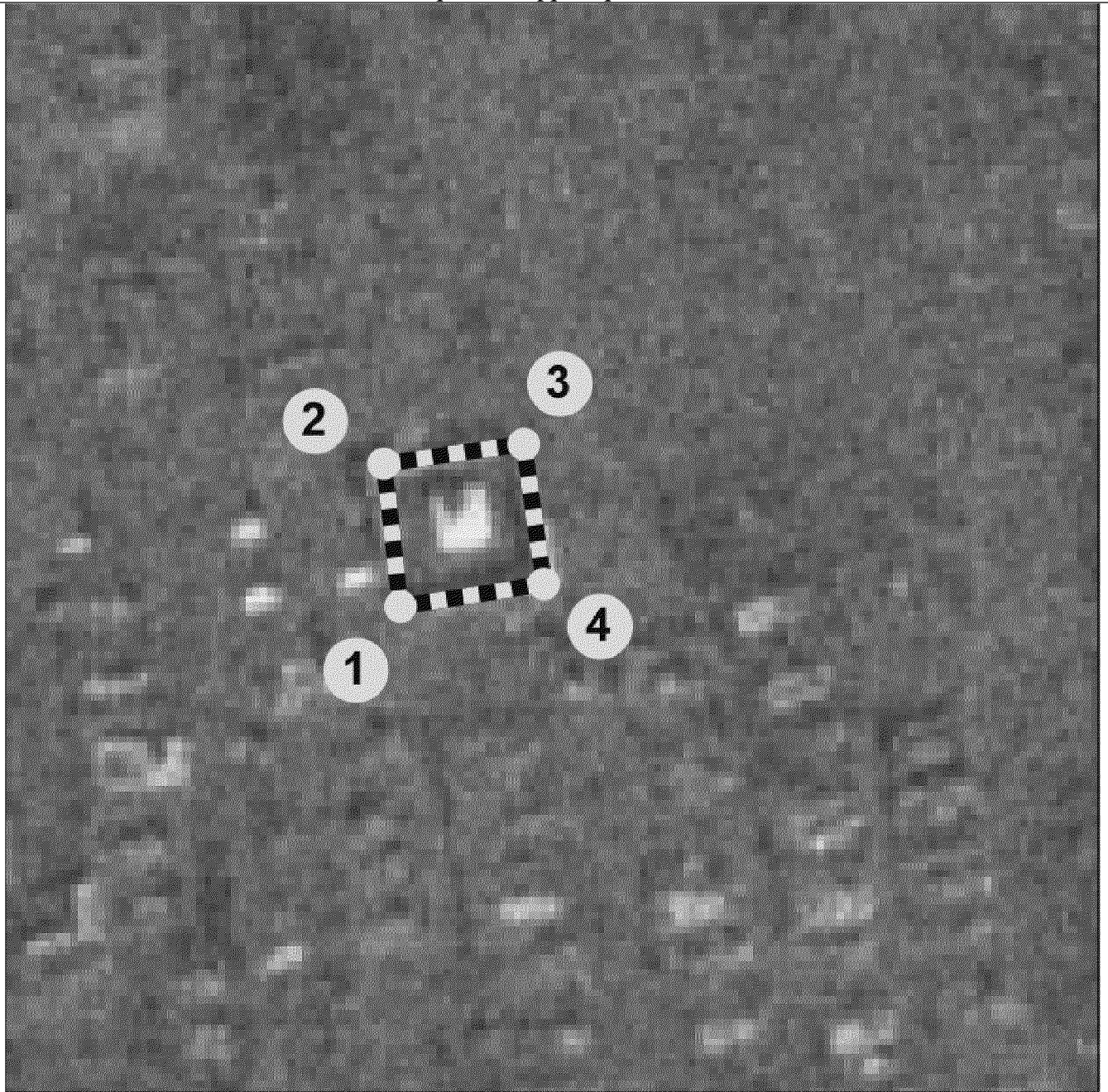
Сведения о местоположении границ объекта					
1. Система координат МСК-03, ЗОНА 3					
2. Сведения о характерных точках границ объекта					
Обозначение характерных точек границ	Координаты, м		Метод определения координат характерной точки	Средняя квадратическая погрешность положения характерной точки (Mt), м	Описание обозначения точки на местности (при наличии)
	X	Y			
1	2	3	4	5	6
1	382227.06	3223208.56	Метод спутниковых геодезических измерений (определений)	0,1	-
2	382231.12	3223208.00	Метод спутниковых геодезических измерений (определений)	0,1	-
3	382231.67	3223212.07	Метод спутниковых геодезических измерений (определений)	0,1	-
4	382227.61	3223212.62	Метод спутниковых геодезических измерений (определений)	0,1	-
1	382227.06	3223208.56	Метод спутниковых геодезических измерений (определений)	0,1	-
3. Сведения о характерных точках части (частей) границы объекта					
Обозначение характерных точек границ	Координаты, м		Метод определения координат характерной точки	Средняя квадратическая погрешность положения характерной точки (Mt), м	Описание обозначения точки на местности (при наличии)
	X	Y			
1	2	3	4	5	6
Часть 1					
-	-	-	-	-	-

Раздел 3

Сведения о местоположении измененных (уточненных) границ объекта							
1. Система координат							
2. Сведения о характерных точках границ объекта							
Обозначение характерных точек границ	Существующие координаты, м		Измененные (уточненные) координаты, м		Метод определения координат характерной точки	Средняя квадратическая погрешность положения характерной точки (Mt), м	Описание обозначения точки на местности (при наличии)
	X	Y	X	Y			
-	-	-	-	-	-	-	-
3. Сведения о характерных точках части (частей) границы объекта							
Часть 1							
-	-	-	-	-	-	-	-




Раздел 4

План границ территории объекта



Масштаб 1 : 250

Используемые условные знаки и обозначения:

-  – Граница территории объекта
-  – Характерная точка границы территории объекта
-  – Обозначение характерной точки границы территории объекта

6. «Памятник воинам-землякам, погибшим на фронтах Великой Отечественной войны», расположенного по адресу: Республика Бурятия, Джидинский район, с. Боций

(наименование объекта, местоположение границ которого описано (далее – объект))

Раздел 1

Сведения об объекте		
№ п/п	Характеристики объекта	Описание характеристик
1	2	3
1	Местоположение объекта	Республика Бурятия, Джидинский район, с. Боций
2	Площадь объекта ± величина погрешности определения площади ($P \pm \Delta P$)	–
3	Иные характеристики объекта	граница территории объекта проходит вдоль бетонного основания

Раздел 2

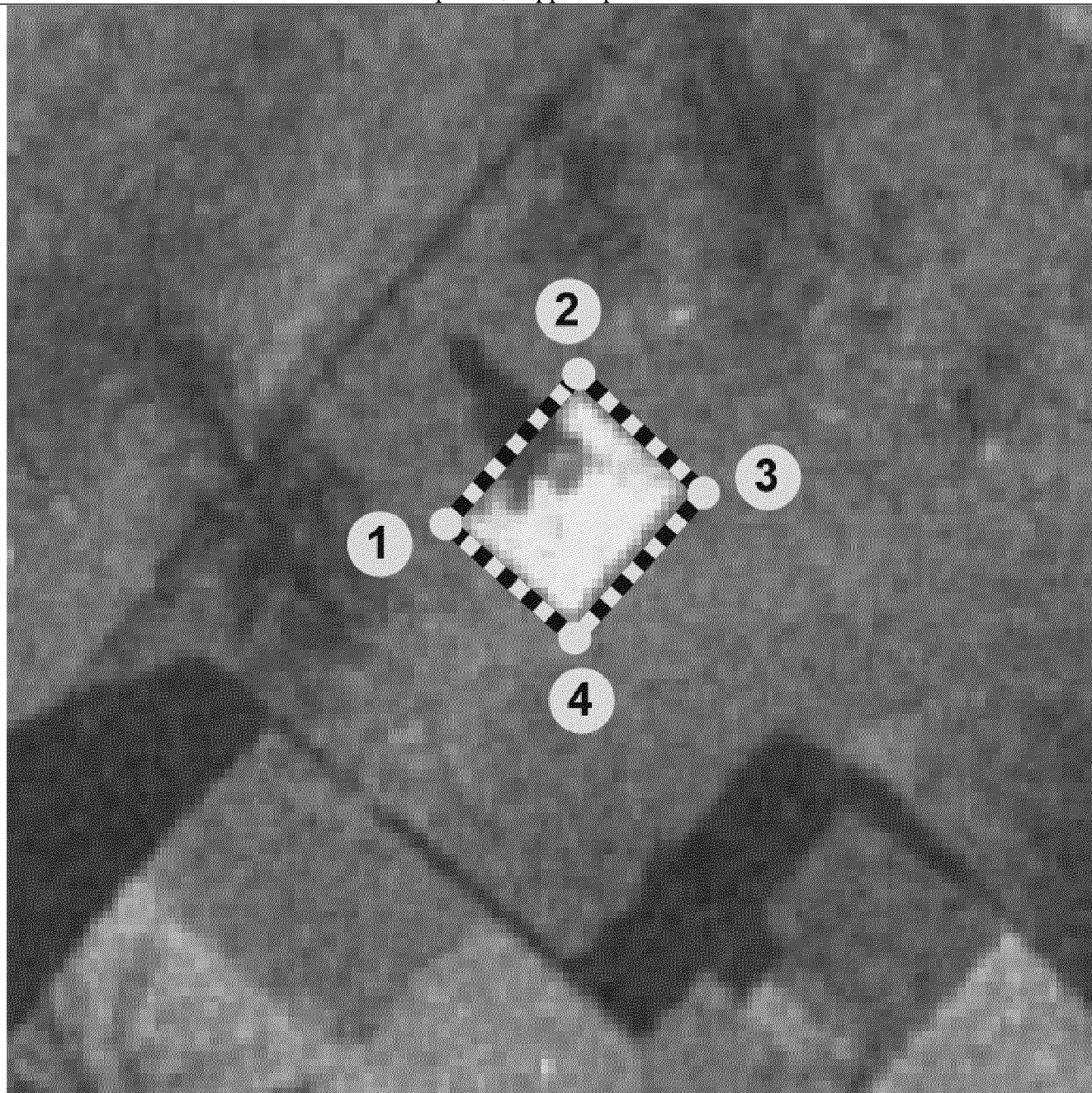
Сведения о местоположении границ объекта					
1. Система координат МСК-03, ЗОНА 3					
2. Сведения о характерных точках границ объекта					
Обозначение характерных точек границ	Координаты, м		Метод определения координат характерной точки	Средняя квадратическая погрешность положения характерной точки (Mt), м	Описание обозначения точки на местности (при наличии)
	X	Y			
1	2	3	4	5	6
1	382562.09	3222805.99	Метод спутниковых геодезических измерений (определений)	0,1	-
2	382566.25	3222809.74	Метод спутниковых геодезических измерений (определений)	0,1	-
3	382563.04	3222813.31	Метод спутниковых геодезических измерений (определений)	0,1	-
4	382558.88	3222809.56	Метод спутниковых геодезических измерений (определений)	0,1	-
1	382562.09	3222805.99	Метод спутниковых геодезических измерений (определений)	0,1	-
3. Сведения о характерных точках части (частей) границы объекта					
Обозначение характерных точек границ	Координаты, м		Метод определения координат характерной точки	Средняя квадратическая погрешность положения характерной точки (Mt), м	Описание обозначения точки на местности (при наличии)
	X	Y			
1	2	3	4	5	6
Часть 1					
-	-	-	-	-	-

Раздел 3

Сведения о местоположении измененных (уточненных) границ объекта							
1. Система координат							
2. Сведения о характерных точках границ объекта							
Обозначение характерных точек границ	Существующие координаты, м		Измененные (уточненные) координаты, м		Метод определения координат характерной точки	Средняя квадратическая погрешность положения характерной точки (Mt), м	Описание обозначения точки на местности (при наличии)
	X	Y	X	Y			
-	-	-	-	-	-	-	-
3. Сведения о характерных точках части (частей) границы объекта							
Часть 1							
-	-	-	-	-	-	-	-




Раздел 4

План границ территории объекта



Масштаб 1 : 250

Используемые условные знаки и обозначения:

-  – Граница территории объекта
-  – Характерная точка границы территории объекта
-  – Обозначение характерной точки границы территории объекта

7. «Памятник-бюст Доржи Банзарову, первому бурятскому ученому (1822-1855 гг.)», расположенного по адресу: Республика Бурятия, Джидинский район, у. Дэдэ Ичетуй
(наименование объекта, местоположение границ которого описано (далее – объект))

Раздел 1

Сведения об объекте		
№ п/п	Характеристики объекта	Описание характеристик
1	2	3
1	Местоположение объекта	Республика Бурятия, Джидинский район, у. Дэдэ Ичетуй
2	Площадь объекта ± величина погрешности определения площади ($P \pm \Delta P$)	–
3	Иные характеристики объекта	граница территории объекта проходит вдоль бетонного основания

Раздел 2

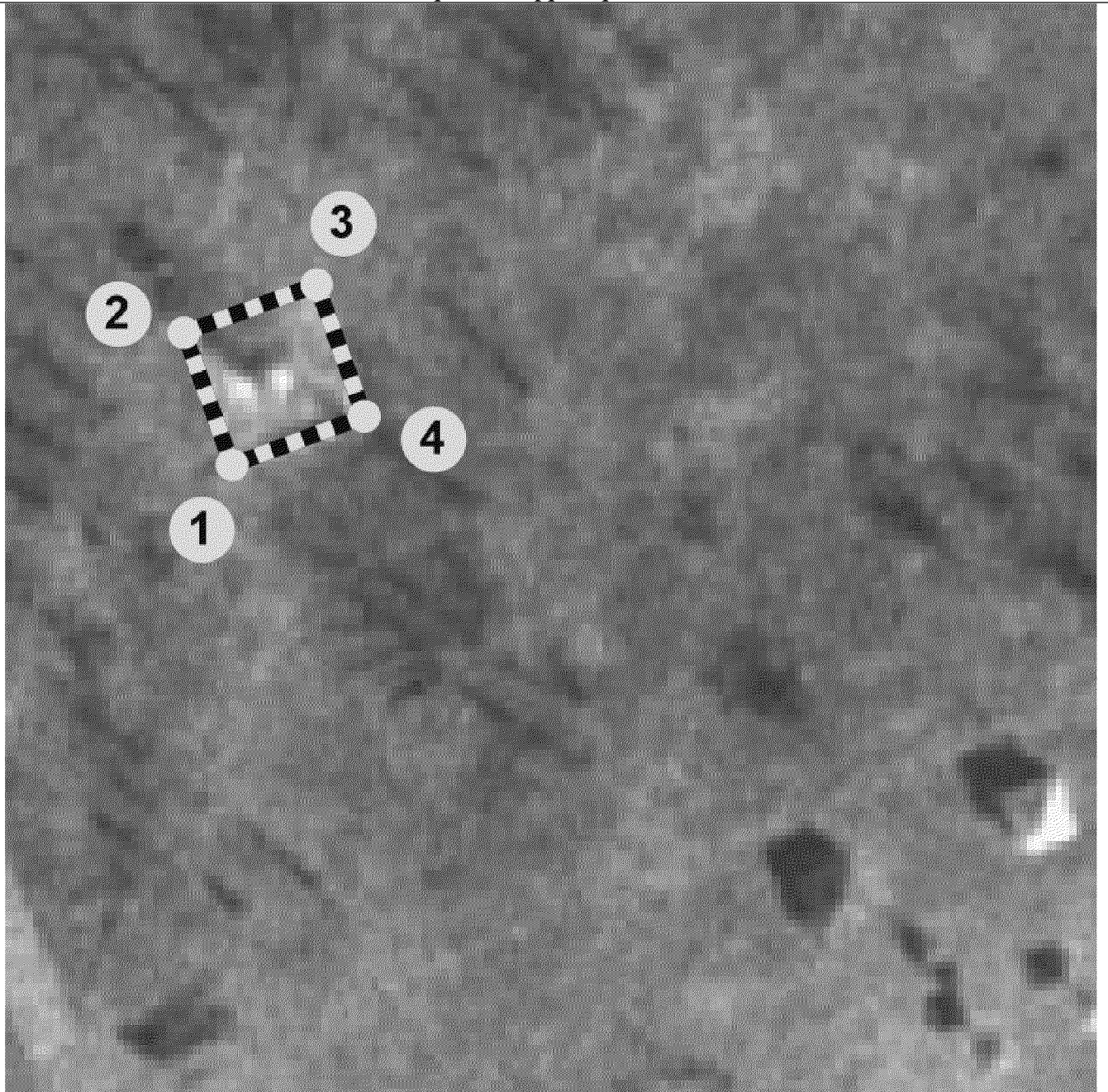
Сведения о местоположении границ объекта					
1. Система координат МСК-03, ЗОНА 3					
2. Сведения о характерных точках границ объекта					
Обозначение характерных точек границ	Координаты, м		Метод определения координат характерной точки	Средняя квадратическая погрешность положения характерной точки (Mt), м	Описание обозначения точки на местности (при наличии)
	X	Y			
1	2	3	4	5	6
1	411724.43	3207378.10	Метод спутниковых геодезических измерений (определений)	0,1	-
2	411728.27	3207376.67	Метод спутниковых геодезических измерений (определений)	0,1	-
3	411729.67	3207380.42	Метод спутниковых геодезических измерений (определений)	0,1	-
4	411725.83	3207381.85	Метод спутниковых геодезических измерений (определений)	0,1	-
1	411724.43	3207378.10	Метод спутниковых геодезических измерений (определений)	0,1	-
3. Сведения о характерных точках части (частей) границы объекта					
Обозначение характерных точек границ	Координаты, м		Метод определения координат характерной точки	Средняя квадратическая погрешность положения характерной точки (Mt), м	Описание обозначения точки на местности (при наличии)
	X	Y			
1	2	3	4	5	6
Часть 1					
-	-	-	-	-	-

Раздел 3

Сведения о местоположении измененных (уточненных) границ объекта							
1. Система координат							
2. Сведения о характерных точках границ объекта							
Обозначение характерных точек границ	Существующие координаты, м		Измененные (уточненные) координаты, м		Метод определения координат характерной точки	Средняя квадратическая погрешность положения характерной точки (Mt), м	Описание обозначения точки на местности (при наличии)
	X	Y	X	Y			
-	-	-	-	-	-	-	-
3. Сведения о характерных точках части (частей) границы объекта							
Часть 1							
-	-	-	-	-	-	-	-



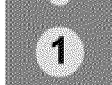
Раздел 4

План границ территории объекта



Масштаб 1 : 250

Используемые условные знаки и обозначения:

-  - Граница территории объекта
-  - Характерная точка границы территории объекта
-  - Обозначение характерной точки границы территории объекта

8. «Памятник воинам-землякам, павшим на фронтах Великой Отечественной войны (1941-1945 гг.)», расположенного по адресу: Республика Бурятия, Джидинский район, у. Дэдэ Ичетуй

(наименование объекта, местоположение границ которого описано (далее – объект))

Раздел 1

Сведения об объекте		
№ п/п	Характеристики объекта	Описание характеристик
1	2	3
1	Местоположение объекта	Республика Бурятия, Джидинский район, у. Дэдэ Ичетуй
2	Площадь объекта ± величина погрешности определения площади ($P \pm \Delta P$)	–
3	Иные характеристики объекта	граница территории объекта проходит вдоль бетонного основания

Раздел 2

Сведения о местоположении границ объекта					
1. Система координат МСК-03, ЗОНА 3					
2. Сведения о характерных точках границ объекта					
Обозначение характерных точек границ	Координаты, м		Метод определения координат характерной точки	Средняя квадратическая погрешность положения характерной точки (Mt), м	Описание обозначения точки на местности (при наличии)
	X	Y			
1	2	3	4	5	6
1	411704.56	3207498.41	Метод спутниковых геодезических измерений (определений)	0,1	-
2	411707.57	3207497.06	Метод спутниковых геодезических измерений (определений)	0,1	-
3	411710.81	3207496.44	Метод спутниковых геодезических измерений (определений)	0,1	-
4	411714.89	3207505.57	Метод спутниковых геодезических измерений (определений)	0,1	-
5	411712.26	3207507.56	Метод спутниковых геодезических измерений (определений)	0,1	-
6	411709.25	3207508.91	Метод спутниковых геодезических измерений (определений)	0,1	-
7	411705.97	3207509.27	Метод спутниковых геодезических измерений (определений)	0,1	-
8	411703.66	3207506.91	Метод спутниковых геодезических измерений (определений)	0,1	-
9	411702.32	3207503.90	Метод спутниковых геодезических измерений (определений)	0,1	-
10	411702.10	3207500.61	Метод спутниковых геодезических измерений (определений)	0,1	-
1	411704.56	3207498.41	Метод спутниковых геодезических измерений (определений)	0,1	-
3. Сведения о характерных точках части (частей) границы объекта					
Обозначение характерных точек границ	Координаты, м		Метод определения координат характерной точки	Средняя квадратическая погрешность положения характерной точки (Mt), м	Описание обозначения точки на местности (при наличии)
	X	Y			
1	2	3	4	5	6
Часть 1					
-	-	-	-	-	-

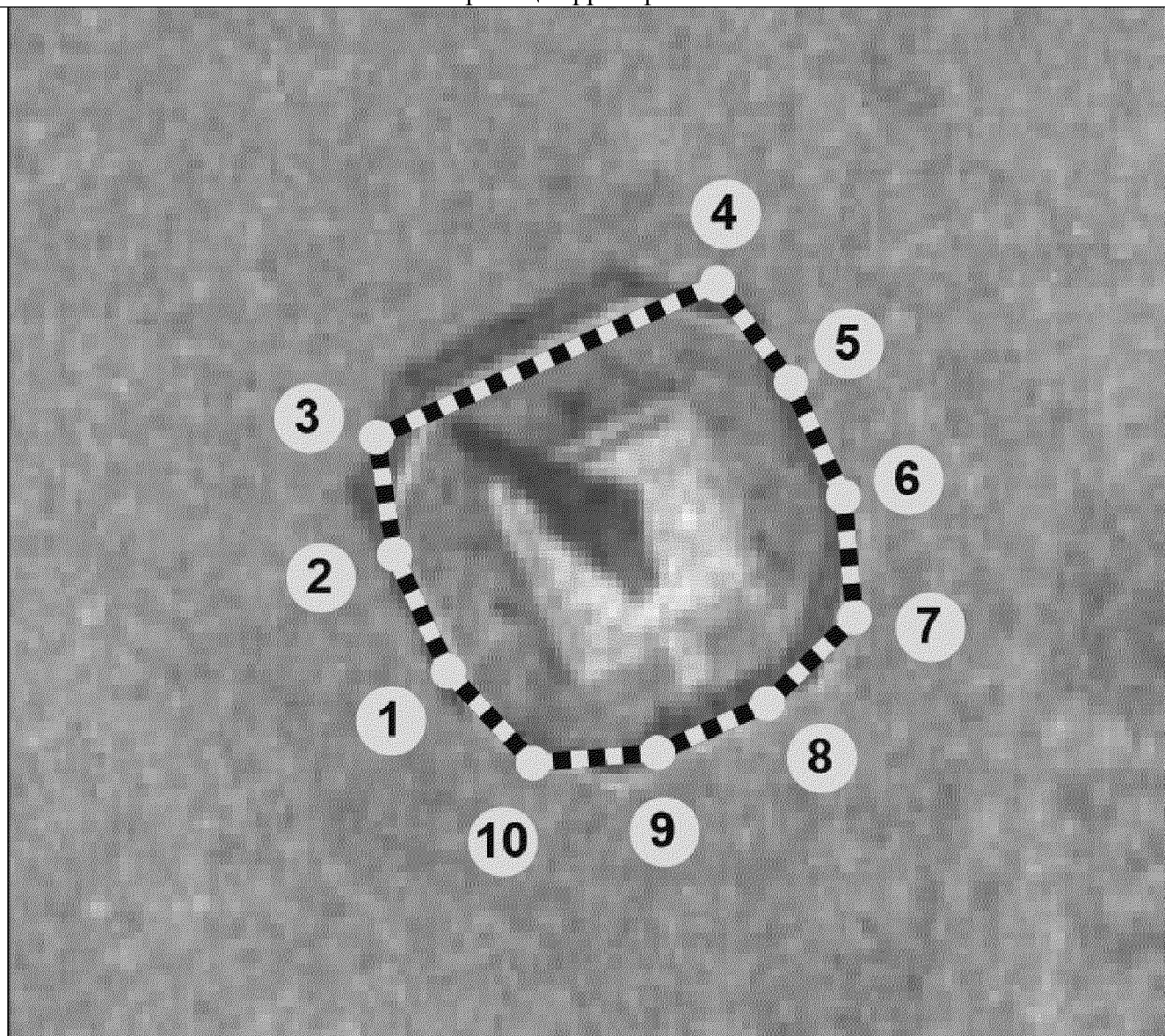
Раздел 3

Сведения о местоположении измененных (уточненных) границ объекта	
1. Система координат	

2. Сведения о характерных точках границ объекта							
Обозначение характерных точек границ	Существующие координаты, м		Измененные (уточненные) координаты, м		Метод определения координат характерной точки	Средняя квадратическая погрешность положения характерной точки (M _t), м	Описание обозначения точки на местности (при наличии)
	X	Y	X	Y			
-	-	-	-	-	-	-	-
3. Сведения о характерных точках части (частей) границы объекта							
Часть 1							
-	-	-	-	-	-	-	-




Раздел 4

План границ территории объекта



Масштаб 1 : 250

Используемые условные знаки и обозначения:

-  – Граница территории объекта
-  – Характерная точка границы территории объекта
-  – Обозначение характерной точки границы территории объекта

9. «Памятник воинам-землякам, павшим на фронтах Великой Отечественной войны», расположенного по адресу: Республика Бурятия, Джидинский район, у. Верхний Торей, ул. Гармаева

(наименование объекта, местоположение границ которого описано (далее – объект))

Раздел 1

Сведения об объекте		
№ п/п	Характеристики объекта	Описание характеристик
1	2	3
1	Местоположение объекта	Республика Бурятия, Джидинский район, у. Верхний Торей, ул. Гармаева
2	Площадь объекта ± величина погрешности определения площади ($P \pm \Delta P$)	–
3	Иные характеристики объекта	граница территории объекта проходит вдоль бетонного основания

Раздел 2

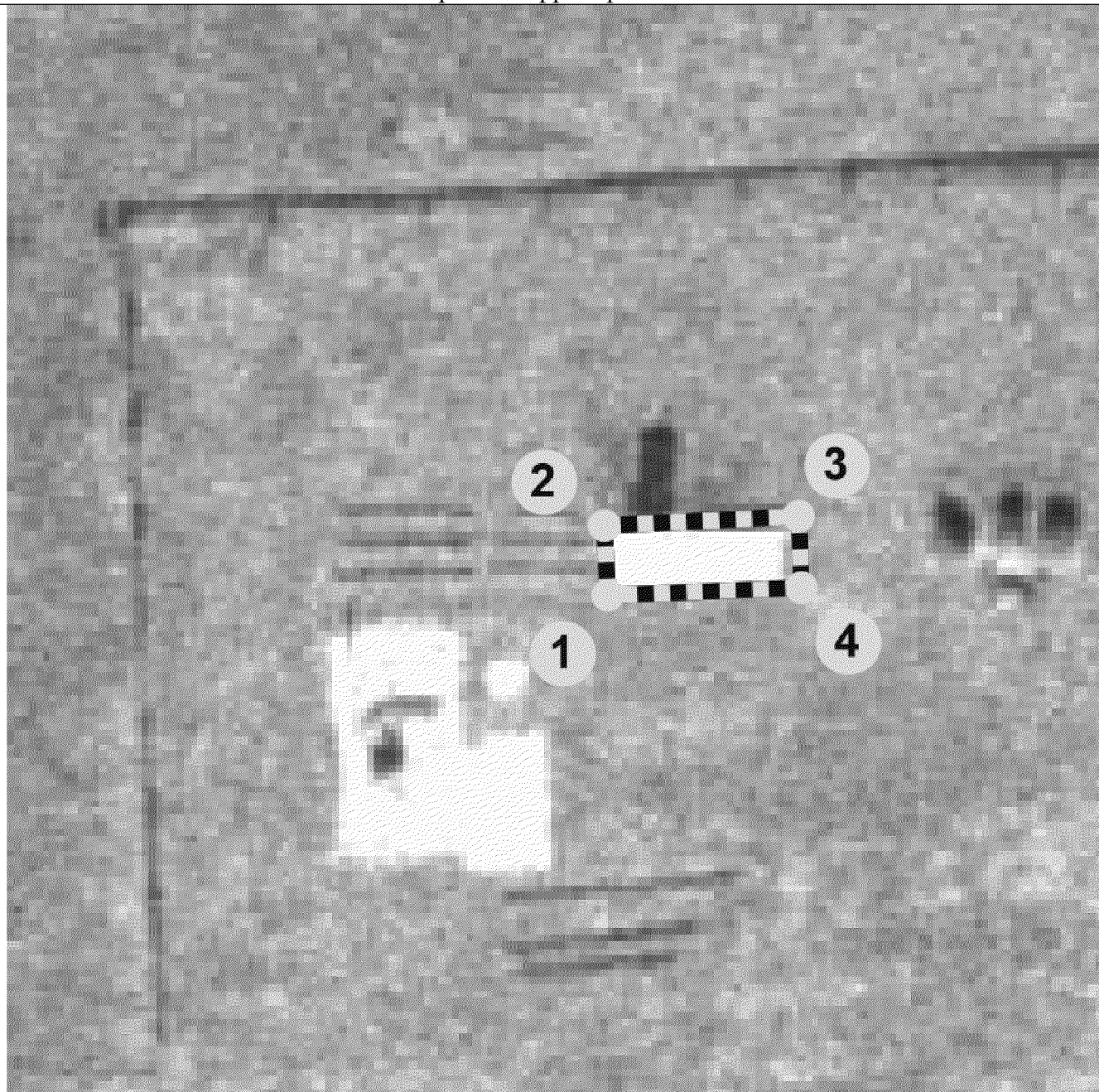
Сведения о местоположении границ объекта					
1. Система координат МСК-03, ЗОНА 3					
2. Сведения о характерных точках границ объекта					
Обозначение характерных точек границ	Координаты, м		Метод определения координат характерной точки	Средняя квадратическая погрешность положения характерной точки (Mt), м	Описание обозначения точки на местности (при наличии)
	X	Y			
1	2	3	4	5	6
1	403070.29	3163675.77	Метод спутниковых геодезических измерений (определений)	0,1	-
2	403072.29	3163675.69	Метод спутниковых геодезических измерений (определений)	0,1	-
3	403072.49	3163681.19	Метод спутниковых геодезических измерений (определений)	0,1	-
4	403070.50	3163681.26	Метод спутниковых геодезических измерений (определений)	0,1	-
1	403070.29	3163675.77	Метод спутниковых геодезических измерений (определений)	0,1	-
3. Сведения о характерных точках части (частей) границы объекта					
Обозначение характерных точек границ	Координаты, м		Метод определения координат характерной точки	Средняя квадратическая погрешность положения характерной точки (Mt), м	Описание обозначения точки на местности (при наличии)
	X	Y			
1	2	3	4	5	6
Часть 1					
-	-	-	-	-	-

Раздел 3

Сведения о местоположении измененных (уточненных) границ объекта							
1. Система координат							
2. Сведения о характерных точках границ объекта							
Обозначение характерных точек границ	Существующие координаты, м		Измененные (уточненные) координаты, м		Метод определения координат характерной точки	Средняя квадратическая погрешность положения характерной точки (Mt), м	Описание обозначения точки на местности (при наличии)
	X	Y	X	Y			
-	-	-	-	-	-	-	-
3. Сведения о характерных точках части (частей) границы объекта							
Часть 1							
-	-	-	-	-	-	-	-




Раздел 4

План границ территории объекта



Масштаб 1 : 250

Используемые условные знаки и обозначения:

-  – Граница территории объекта
-  – Характерная точка границы территории объекта
-  – Обозначение характерной точки границы территории объекта

10. «Памятник воинам-землякам, павшим на фронтах Великой Отечественной войны», расположенного по адресу: Республика Бурятия, Джидинский район, у. Гэгэтуй

(наименование объекта, местоположение границ которого описано (далее – объект))

Раздел 1

Сведения об объекте		
№ п/п	Характеристики объекта	Описание характеристик
1	2	3
1	Местоположение объекта	Республика Бурятия, Джидинский район, у. Гэгэтуй
2	Площадь объекта ± величина погрешности определения площади ($P \pm \Delta P$)	–
3	Иные характеристики объекта	граница территории объекта проходит вдоль бетонного основания

Раздел 2

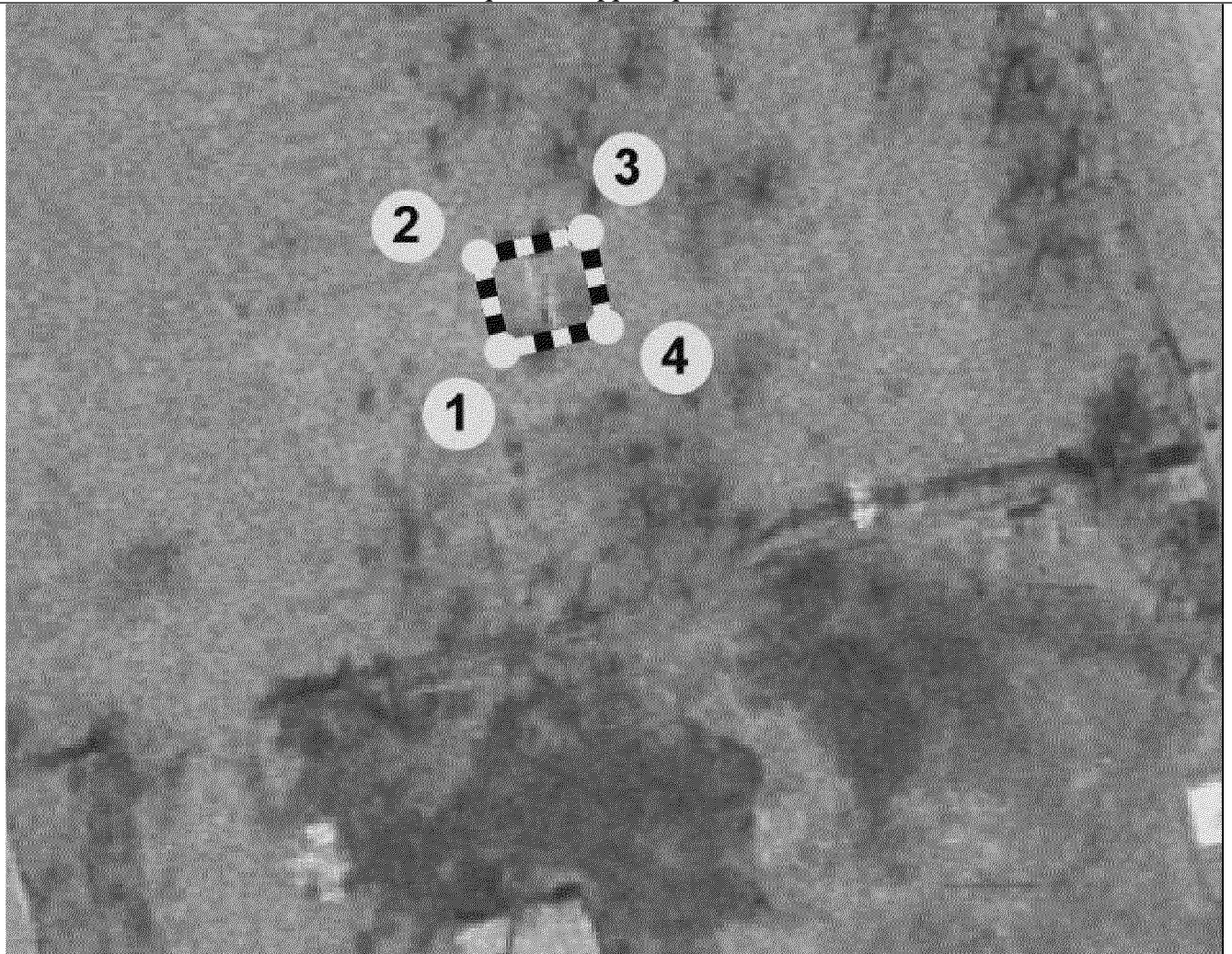
Сведения о местоположении границ объекта					
1. Система координат МСК-03, ЗОНА 3					
2. Сведения о характерных точках границ объекта					
Обозначение характерных точек границ	Координаты, м		Метод определения координат характерной точки	Средняя квадратическая погрешность положения характерной точки (Mt), м	Описание обозначения точки на местности (при наличии)
	X	Y			
1	2	3	4	5	6
1	402143.33	3192613.40	Метод спутниковых геодезических измерений (определений)	0,1	-
2	402148.22	3192612.32	Метод спутниковых геодезических измерений (определений)	0,1	-
3	402149.42	3192617.79	Метод спутниковых геодезических измерений (определений)	0,1	-
4	402144.54	3192618.87	Метод спутниковых геодезических измерений (определений)	0,1	-
1	402143.33	3192613.40	Метод спутниковых геодезических измерений (определений)	0,1	-
3. Сведения о характерных точках части (частей) границы объекта					
Обозначение характерных точек границ	Координаты, м		Метод определения координат характерной точки	Средняя квадратическая погрешность положения характерной точки (Mt), м	Описание обозначения точки на местности (при наличии)
	X	Y			
1	2	3	4	5	6
Часть 1					
-	-	-	-	-	-

Раздел 3

Сведения о местоположении измененных (уточненных) границ объекта							
1. Система координат							
2. Сведения о характерных точках границ объекта							
Обозначение характерных точек границ	Существующие координаты, м		Измененные (уточненные) координаты, м		Метод определения координат характерной точки	Средняя квадратическая погрешность положения характерной точки (Mt), м	Описание обозначения точки на местности (при наличии)
	X	Y	X	Y			
-	-	-	-	-	-	-	-
3. Сведения о характерных точках части (частей) границы объекта							
Часть 1							
-	-	-	-	-	-	-	-




Раздел 4

План границ территории объекта



Масштаб 1 : 250

Используемые условные знаки и обозначения:

-  – Граница территории объекта
-  – Характерная точка границы территории объекта
-  – Обозначение характерной точки границы территории объекта

11. «Памятник воинам-землякам, павшим на фронтах Великой Отечественной войны», расположенного по адресу: Республика Бурятия, Джидинский район, с. Джида, ул. Строительная

(наименование объекта, местоположение границ которого описано (далее – объект))

Раздел 1

Сведения об объекте		
№ п/п	Характеристики объекта	Описание характеристик
1	2	3
1	Местоположение объекта	Республика Бурятия, Джидинский район, с. Джида, ул. Строительная
2	Площадь объекта ± величина погрешности определения площади ($P \pm \Delta P$)	–
3	Иные характеристики объекта	граница территории объекта проходит вдоль бетонного основания

Раздел 2

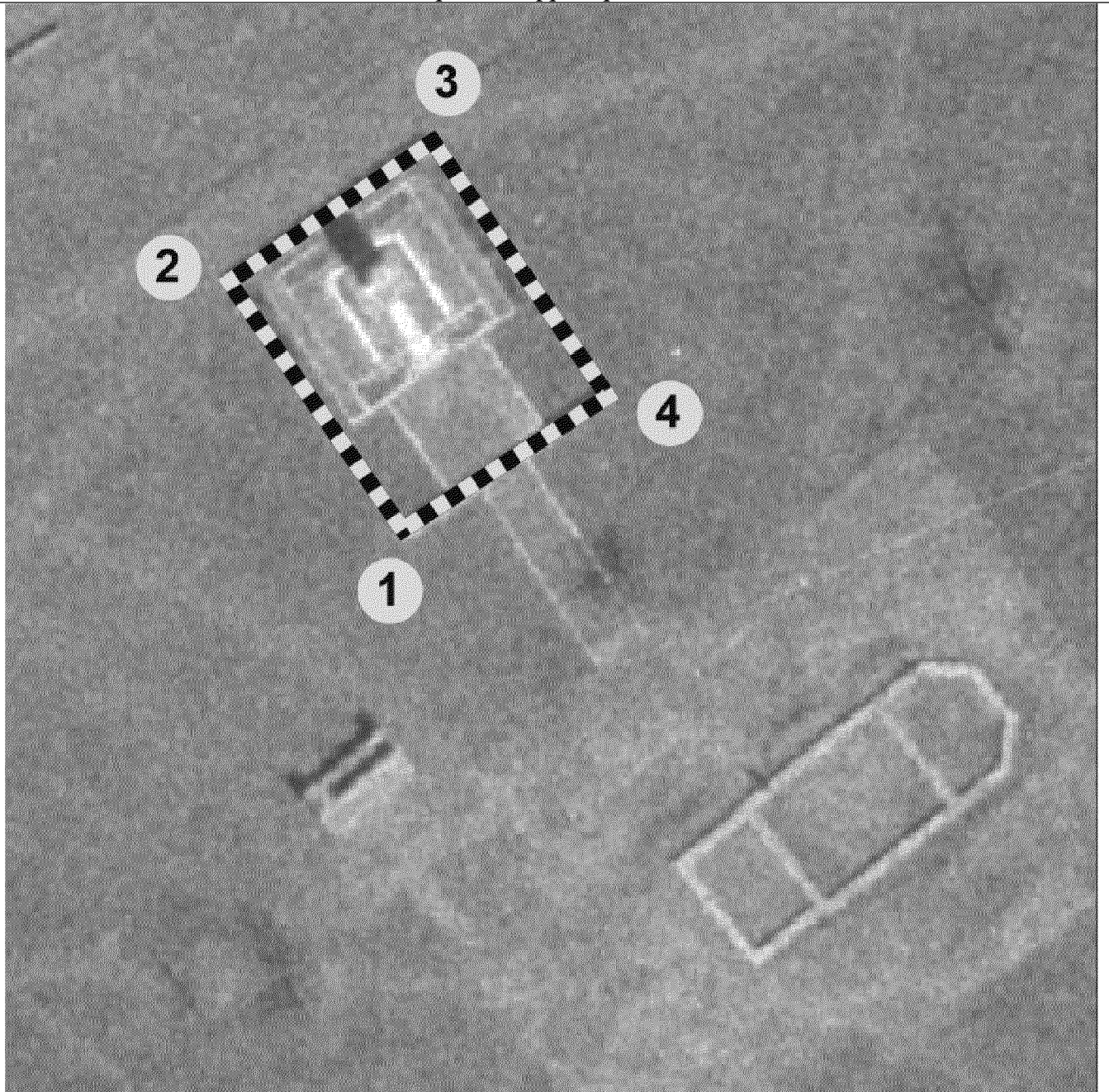
Сведения о местоположении границ объекта					
1. Система координат МСК-03, ЗОНА 3					
2. Сведения о характерных точках границ объекта					
Обозначение характерных точек границ	Координаты, м		Метод определения координат характерной точки	Средняя квадратическая погрешность положения характерной точки (Mt), м	Описание обозначения точки на местности (при наличии)
	X	Y			
1	2	3	4	5	6
1	405109.06	3259927.89	Метод спутниковых геодезических измерений (определений)	0,1	-
2	405123.44	3259918.14	Метод спутниковых геодезических измерений (определений)	0,1	-
3	405131.38	3259929.53	Метод спутниковых геодезических измерений (определений)	0,1	-
4	405116.96	3259939.64	Метод спутниковых геодезических измерений (определений)	0,1	-
1	405109.06	3259927.89	Метод спутниковых геодезических измерений (определений)	0,1	-
3. Сведения о характерных точках части (частей) границы объекта					
Обозначение характерных точек границ	Координаты, м		Метод определения координат характерной точки	Средняя квадратическая погрешность положения характерной точки (Mt), м	Описание обозначения точки на местности (при наличии)
	X	Y			
1	2	3	4	5	6
Часть 1					
-	-	-	-	-	-

Раздел 3

Сведения о местоположении измененных (уточненных) границ объекта							
1. Система координат							
2. Сведения о характерных точках границ объекта							
Обозначение характерных точек границ	Существующие координаты, м		Измененные (уточненные) координаты, м		Метод определения координат характерной точки	Средняя квадратическая погрешность положения характерной точки (Mt), м	Описание обозначения точки на местности (при наличии)
	X	Y	X	Y			
-	-	-	-	-	-	-	-
3. Сведения о характерных точках части (частей) границы объекта							
Часть 1							
-	-	-	-	-	-	-	-




Раздел 4

План границ территории объекта



Масштаб 1 : 250

Используемые условные знаки и обозначения:

-  – Граница территории объекта
-  – Характерная точка границы территории объекта
-  – Обозначение характерной точки границы территории объекта

12. «Памятник воинам-землякам, павшим на фронтах Великой Отечественной войны», расположенного по адресу: Республика Бурятия, Джидинский район, у. Дырестуй, ул. Ленина, № 10

(наименование объекта, местоположение границ которого описано (далее – объект))

Раздел 1

Сведения об объекте		
№ п/п	Характеристики объекта	Описание характеристик
1	2	3
1	Местоположение объекта	Республика Бурятия, Джидинский район, у. Дырестуй, ул. Ленина, № 10
2	Площадь объекта ± величина погрешности определения площади ($P \pm \Delta P$)	–
3	Иные характеристики объекта	граница территории объекта проходит вдоль бетонного основания

Раздел 2

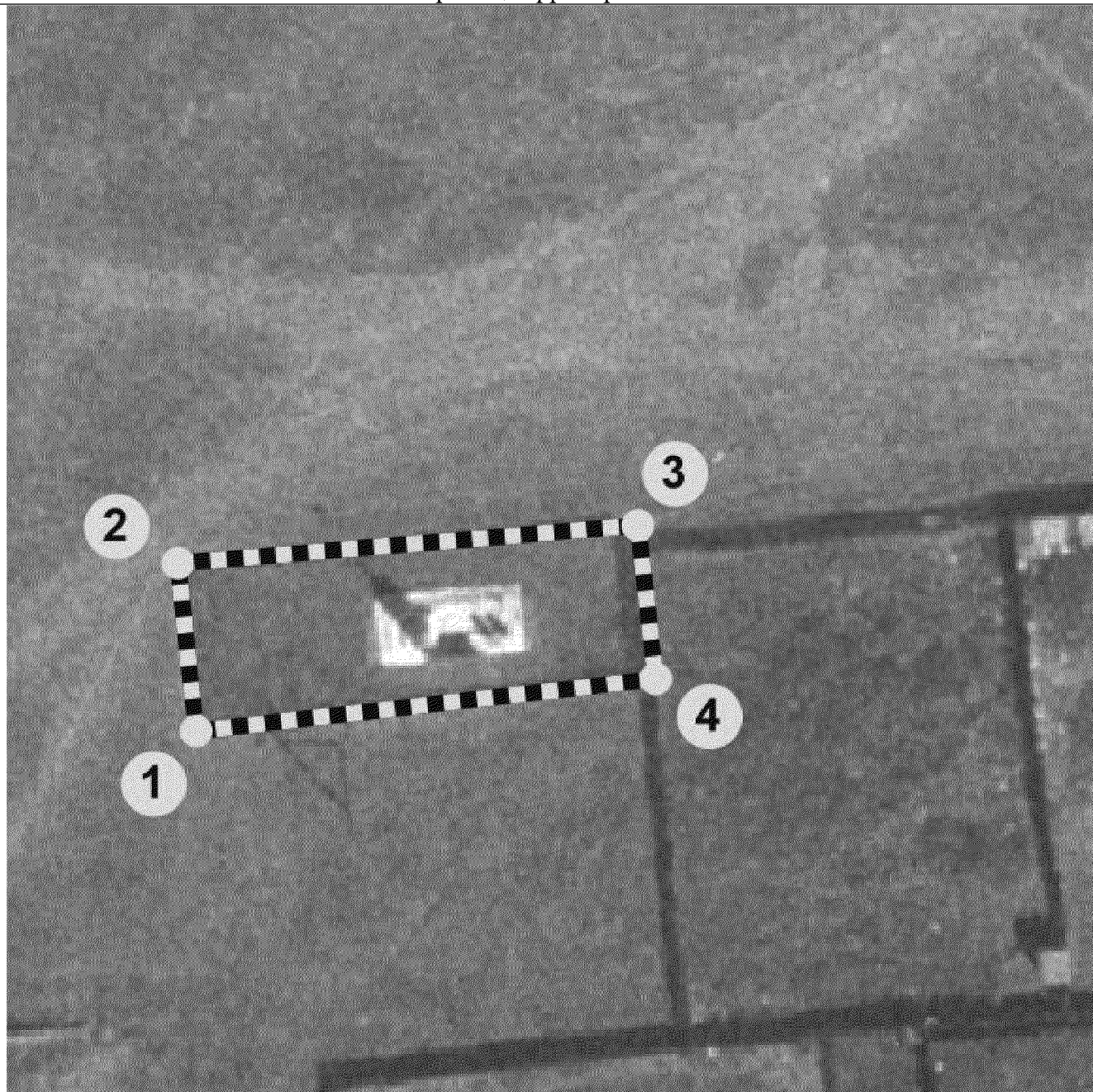
Сведения о местоположении границ объекта					
1. Система координат МСК-03, ЗОНА 3					
2. Сведения о характерных точках границ объекта					
Обозначение характерных точек границ	Координаты, м		Метод определения координат характерной точки	Средняя квадратическая погрешность положения характерной точки (Mt), м	Описание обозначения точки на местности (при наличии)
	X	Y			
1	2	3	4	5	6
1	402539.21	3252688.31	Метод спутниковых геодезических измерений (определений)	0,1	-
2	402548.77	3252687.38	Метод спутниковых геодезических измерений (определений)	0,1	-
3	402550.85	3252713.60	Метод спутниковых геодезических измерений (определений)	0,1	-
4	402542.10	3252714.55	Метод спутниковых геодезических измерений (определений)	0,1	-
1	402539.21	3252688.31	Метод спутниковых геодезических измерений (определений)	0,1	-
3. Сведения о характерных точках части (частей) границы объекта					
Обозначение характерных точек границ	Координаты, м		Метод определения координат характерной точки	Средняя квадратическая погрешность положения характерной точки (Mt), м	Описание обозначения точки на местности (при наличии)
	X	Y			
1	2	3	4	5	6
Часть 1					
-	-	-	-	-	-

Раздел 3

Сведения о местоположении измененных (уточненных) границ объекта							
1. Система координат							
2. Сведения о характерных точках границ объекта							
Обозначение характерных точек границ	Существующие координаты, м		Измененные (уточненные) координаты, м		Метод определения координат характерной точки	Средняя квадратическая погрешность положения характерной точки (Mt), м	Описание обозначения точки на местности (при наличии)
	X	Y	X	Y			
-	-	-	-	-	-	-	-
3. Сведения о характерных точках части (частей) границы объекта							
Часть 1							
-	-	-	-	-	-	-	-




Раздел 4

План границ территории объекта



Масштаб 1 : 250

Используемые условные знаки и обозначения:

-  – Граница территории объекта
-  – Характерная точка границы территории объекта
-  – Обозначение характерной точки границы территории объекта

13. «Памятник воинам-землякам, павшим на фронтах Великой Отечественной войны», расположенного по адресу: Республика Бурятия, Джидинский район, с. Енхор

(наименование объекта, местоположение границ которого описано (далее – объект))

Раздел 1

Сведения об объекте		
№ п/п	Характеристики объекта	Описание характеристик
1	2	3
1	Местоположение объекта	Республика Бурятия, Джидинский район, с. Енхор
2	Площадь объекта ± величина погрешности определения площади ($P \pm \Delta P$)	–
3	Иные характеристики объекта	граница территории объекта проходит вдоль бетонного основания

Раздел 2

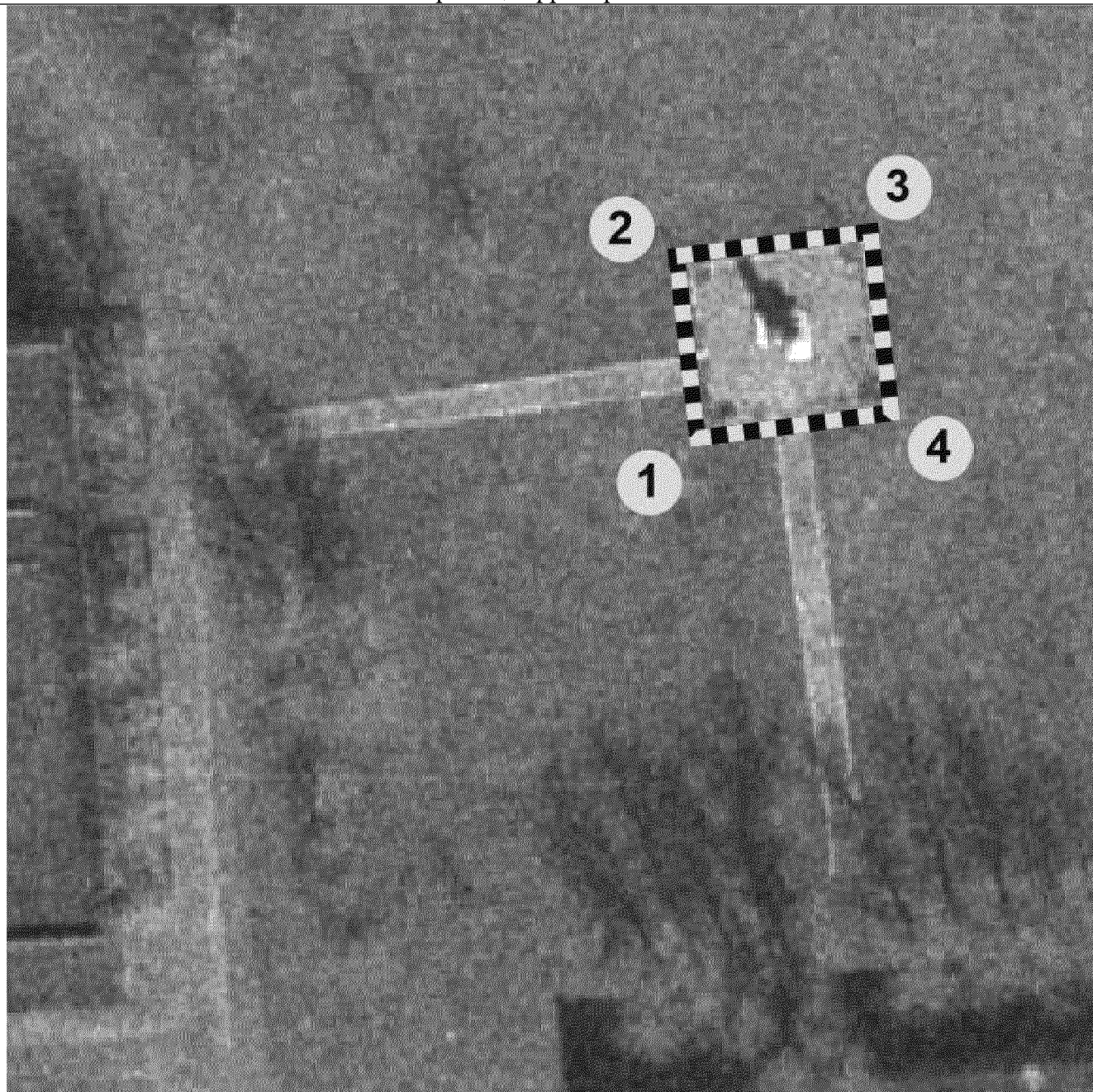
Сведения о местоположении границ объекта					
1. Система координат МСК-03, ЗОНА 3					
2. Сведения о характерных точках границ объекта					
Обозначение характерных точек границ	Координаты, м		Метод определения координат характерной точки	Средняя квадратическая погрешность положения характерной точки (Mt), м	Описание обозначения точки на местности (при наличии)
	X	Y			
1	2	3	4	5	6
1	387517.05	3234598.35	Метод спутниковых геодезических измерений (определений)	0,1	-
2	387527.46	3234596.97	Метод спутниковых геодезических измерений (определений)	0,1	-
3	387528.91	3234607.88	Метод спутниковых геодезических измерений (определений)	0,1	-
4	387518.50	3234609.26	Метод спутниковых геодезических измерений (определений)	0,1	-
1	387517.05	3234598.35	Метод спутниковых геодезических измерений (определений)	0,1	-
3. Сведения о характерных точках части (частей) границы объекта					
Обозначение характерных точек границ	Координаты, м		Метод определения координат характерной точки	Средняя квадратическая погрешность положения характерной точки (Mt), м	Описание обозначения точки на местности (при наличии)
	X	Y			
1	2	3	4	5	6
Часть 1					
-	-	-	-	-	-

Раздел 3

Сведения о местоположении измененных (уточненных) границ объекта							
1. Система координат							
2. Сведения о характерных точках границ объекта							
Обозначение характерных точек границ	Существующие координаты, м		Измененные (уточненные) координаты, м		Метод определения координат характерной точки	Средняя квадратическая погрешность положения характерной точки (Mt), м	Описание обозначения точки на местности (при наличии)
	X	Y	X	Y			
-	-	-	-	-	-	-	-
3. Сведения о характерных точках части (частей) границы объекта							
Часть 1							
-	-	-	-	-	-	-	-




Раздел 4

План границ территории объекта



Масштаб 1 : 250

Используемые условные знаки и обозначения:

-  – Граница территории объекта
-  – Характерная точка границы территории объекта
-  – Обозначение характерной точки границы территории объекта

14. «Памятник воинам-землякам, павшим на фронтах Великой Отечественной войны (1941-1945 гг.)», расположенного по адресу: Республика Бурятия, Джидинский район, с. Желтура, ул. Рокоссовского

(наименование объекта, местоположение границ которого описано (далее – объект))

Раздел 1

Сведения об объекте		
№ п/п	Характеристики объекта	Описание характеристик
1	2	3
1	Местоположение объекта	Республика Бурятия, Джидинский район, с. Желтура, ул. Рокоссовского
2	Площадь объекта ± величина погрешности определения площади ($P \pm \Delta P$)	–
3	Иные характеристики объекта	граница территории объекта проходит вдоль бетонного основания

Раздел 2

Сведения о местоположении границ объекта					
1. Система координат МСК-03, ЗОНА 3					
2. Сведения о характерных точках границ объекта					
Обозначение характерных точек границ	Координаты, м		Метод определения координат характерной точки	Средняя квадратическая погрешность положения характерной точки (Mt), м	Описание обозначения точки на местности (при наличии)
	X	Y			
1	2	3	4	5	6
1	383110.72	3183826.87	Метод спутниковых геодезических измерений (определений)	0,1	-
2	383114.57	3183830.06	Метод спутниковых геодезических измерений (определений)	0,1	-
3	383110.10	3183835.45	Метод спутниковых геодезических измерений (определений)	0,1	-
4	383106.25	3183832.26	Метод спутниковых геодезических измерений (определений)	0,1	-
1	383110.72	3183826.87	Метод спутниковых геодезических измерений (определений)	0,1	-
3. Сведения о характерных точках части (частей) границы объекта					
Обозначение характерных точек границ	Координаты, м		Метод определения координат характерной точки	Средняя квадратическая погрешность положения характерной точки (Mt), м	Описание обозначения точки на местности (при наличии)
	X	Y			
1	2	3	4	5	6
Часть 1					
-	-	-	-	-	-

Раздел 3

Сведения о местоположении измененных (уточненных) границ объекта							
1. Система координат							
2. Сведения о характерных точках границ объекта							
Обозначение характерных точек границ	Существующие координаты, м		Измененные (уточненные) координаты, м		Метод определения координат характерной точки	Средняя квадратическая погрешность положения характерной точки (Mt), м	Описание обозначения точки на местности (при наличии)
	X	Y	X	Y			
-	-	-	-	-	-	-	-
3. Сведения о характерных точках части (частей) границы объекта							
Часть 1							
-	-	-	-	-	-	-	-



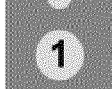
Раздел 4

План границ территории объекта



Масштаб 1 : 250

Используемые условные знаки и обозначения:

-  – Граница территории объекта
-  – Характерная точка границы территории объекта
-  – Обозначение характерной точки границы территории объекта

15. «Памятник воинам-землякам, павшим на фронтах Великой Отечественной войны», расположенного по адресу: Республика Бурятия, Джидинский район, с. Зарубино, ул. Ульянова, № 82 В

(наименование объекта, местоположение границ которого описано (далее – объект))

Раздел 1

Сведения об объекте		
№ п/п	Характеристики объекта	Описание характеристик
1	2	3
1	Местоположение объекта	Республика Бурятия, Джидинский район, с. Зарубино, ул. Ульянова, № 82 В
2	Площадь объекта ± величина погрешности определения площади ($P \pm \Delta P$)	–
3	Иные характеристики объекта	граница территории объекта проходит вдоль бетонного основания

Раздел 2

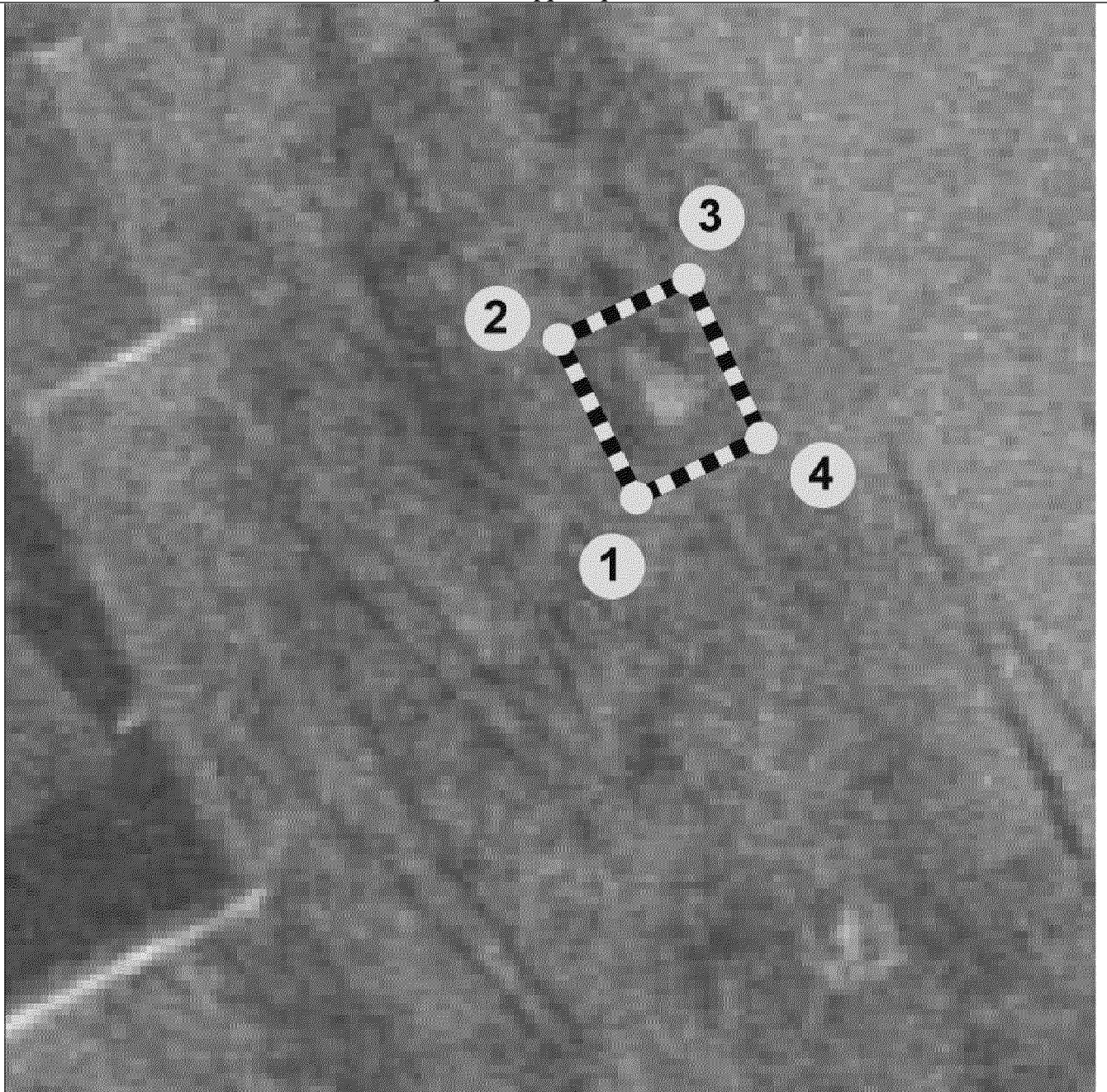
Сведения о местоположении границ объекта					
1. Система координат МСК-03, ЗОНА 3					
2. Сведения о характерных точках границ объекта					
Обозначение характерных точек границ	Координаты, м		Метод определения координат характерной точки	Средняя квадратическая погрешность положения характерной точки (Mt), м	Описание обозначения точки на местности (при наличии)
	X	Y			
1	2	3	4	5	6
1	394351.96	3261194.19	Метод спутниковых геодезических измерений (определений)	0,1	-
2	394356.48	3261192.05	Метод спутниковых геодезических измерений (определений)	0,1	-
3	394358.19	3261195.66	Метод спутниковых геодезических измерений (определений)	0,1	-
4	394353.67	3261197.80	Метод спутниковых геодезических измерений (определений)	0,1	-
1	394351.96	3261194.19	Метод спутниковых геодезических измерений (определений)	0,1	-
3. Сведения о характерных точках части (частей) границы объекта					
Обозначение характерных точек границ	Координаты, м		Метод определения координат характерной точки	Средняя квадратическая погрешность положения характерной точки (Mt), м	Описание обозначения точки на местности (при наличии)
	X	Y			
1	2	3	4	5	6
Часть 1					
-	-	-	-	-	-

Раздел 3

Сведения о местоположении измененных (уточненных) границ объекта							
1. Система координат							
2. Сведения о характерных точках границ объекта							
Обозначение характерных точек границ	Существующие координаты, м		Измененные (уточненные) координаты, м		Метод определения координат характерной точки	Средняя квадратическая погрешность положения характерной точки (Mt), м	Описание обозначения точки на местности (при наличии)
	X	Y	X	Y			
-	-	-	-	-	-	-	-
3. Сведения о характерных точках части (частей) границы объекта							
Часть 1							
-	-	-	-	-	-	-	-

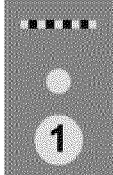
Раздел 4

План границ территории объекта



Масштаб 1 : 250

Используемые условные знаки и обозначения:



- Граница территории объекта
- Характерная точка границы территории объекта
- Обозначение характерной точки границы территории объекта

16. «Памятник воинам-землякам, павшим на фронтах Великой Отечественной войны», расположенного по адресу: Республика Бурятия, Джидинский район, у. Инзагатуй, ул. Заречная

(наименование объекта, местоположение границ которого описано (далее – объект))

Раздел 1

Сведения об объекте		
№ п/п	Характеристики объекта	Описание характеристик
1	2	3
1	Местоположение объекта	Республика Бурятия, Джидинский район, у. Инзагатуй, ул. Заречная
2	Площадь объекта ± величина погрешности определения площади ($P \pm \Delta P$)	–
3	Иные характеристики объекта	граница территории объекта проходит вдоль бетонного основания

Раздел 2

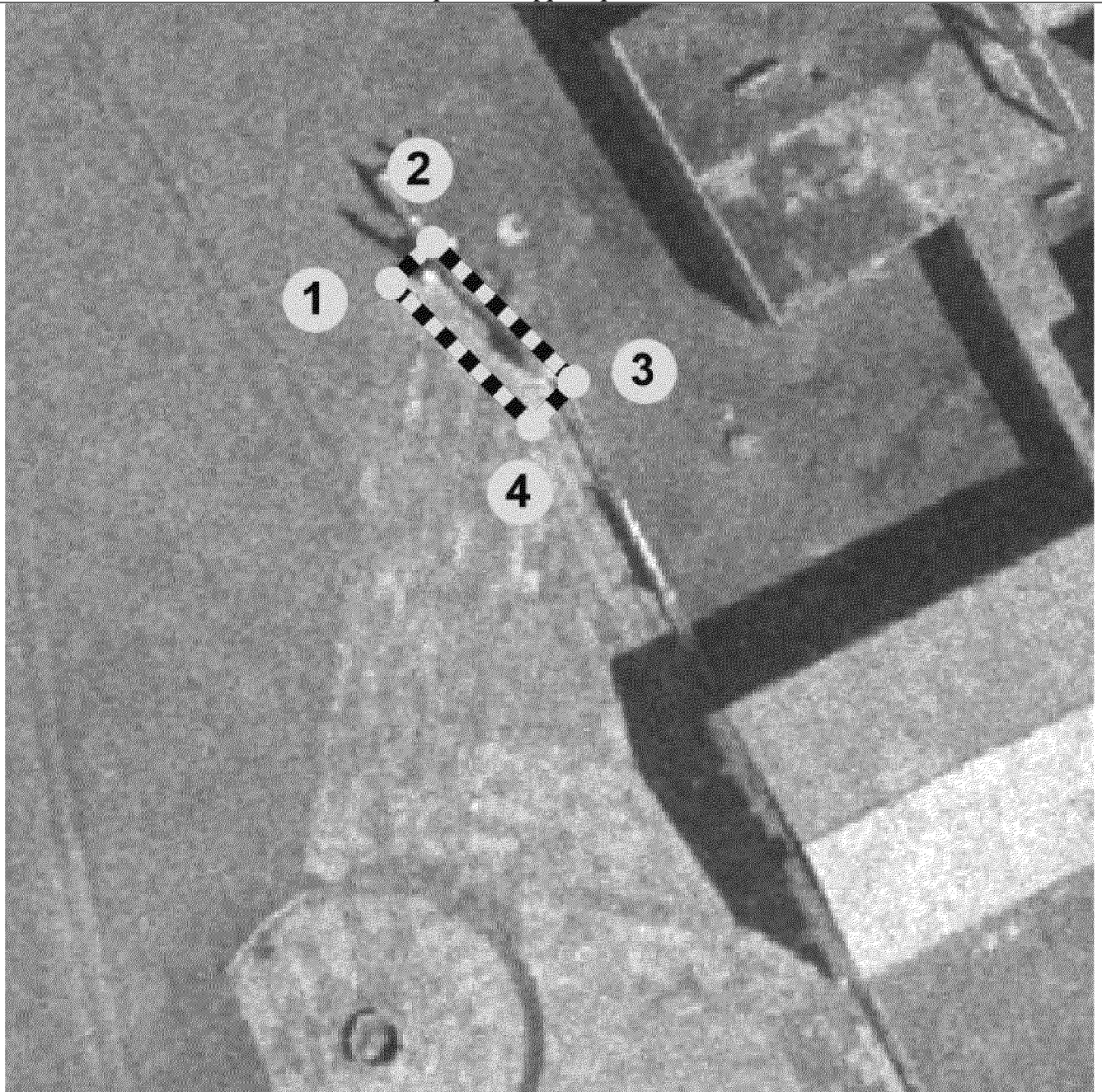
Сведения о местоположении границ объекта					
1. Система координат МСК-03, ЗОНА 3					
2. Сведения о характерных точках границ объекта					
Обозначение характерных точек границ	Координаты, м		Метод определения координат характерной точки	Средняя квадратическая погрешность положения характерной точки (Mt), м	Описание обозначения точки на местности (при наличии)
	X	Y			
1	2	3	4	5	6
1	422152.52	3230114.83	Метод спутниковых геодезических измерений (определений)	0,1	-
2	422154.94	3230117.22	Метод спутниковых геодезических измерений (определений)	0,1	-
3	422146.91	3230125.32	Метод спутниковых геодезических измерений (определений)	0,1	-
4	422144.50	3230122.92	Метод спутниковых геодезических измерений (определений)	0,1	-
1	422152.52	3230114.83	Метод спутниковых геодезических измерений (определений)	0,1	-
3. Сведения о характерных точках части (частей) границы объекта					
Обозначение характерных точек границ	Координаты, м		Метод определения координат характерной точки	Средняя квадратическая погрешность положения характерной точки (Mt), м	Описание обозначения точки на местности (при наличии)
	X	Y			
1	2	3	4	5	6
Часть 1					
-	-	-	-	-	-

Раздел 3

Сведения о местоположении измененных (уточненных) границ объекта							
1. Система координат							
2. Сведения о характерных точках границ объекта							
Обозначение характерных точек границ	Существующие координаты, м		Измененные (уточненные) координаты, м		Метод определения координат характерной точки	Средняя квадратическая погрешность положения характерной точки (Mt), м	Описание обозначения точки на местности (при наличии)
	X	Y	X	Y			
-	-	-	-	-	-	-	-
3. Сведения о характерных точках части (частей) границы объекта							
Часть 1							
-	-	-	-	-	-	-	-




Раздел 4

План границ территории объекта



Масштаб 1 : 250

Используемые условные знаки и обозначения:

-  – Граница территории объекта
-  – Характерная точка границы территории объекта
-  – Обозначение характерной точки границы территории объекта

17. «Памятник воинам-землякам, павшим на фронтах Великой Отечественной войны», расположенного по адресу: Республика Бурятия, Джидинский район, с. Нарын

(наименование объекта, местоположение границ которого описано (далее – объект))

Раздел 1

Сведения об объекте		
№ п/п	Характеристики объекта	Описание характеристик
1	2	3
1	Местоположение объекта	Республика Бурятия, Джидинский район, с. Нарын
2	Площадь объекта ± величина погрешности определения площади ($P \pm \Delta P$)	–
3	Иные характеристики объекта	граница территории объекта проходит вдоль бетонного основания

Раздел 2

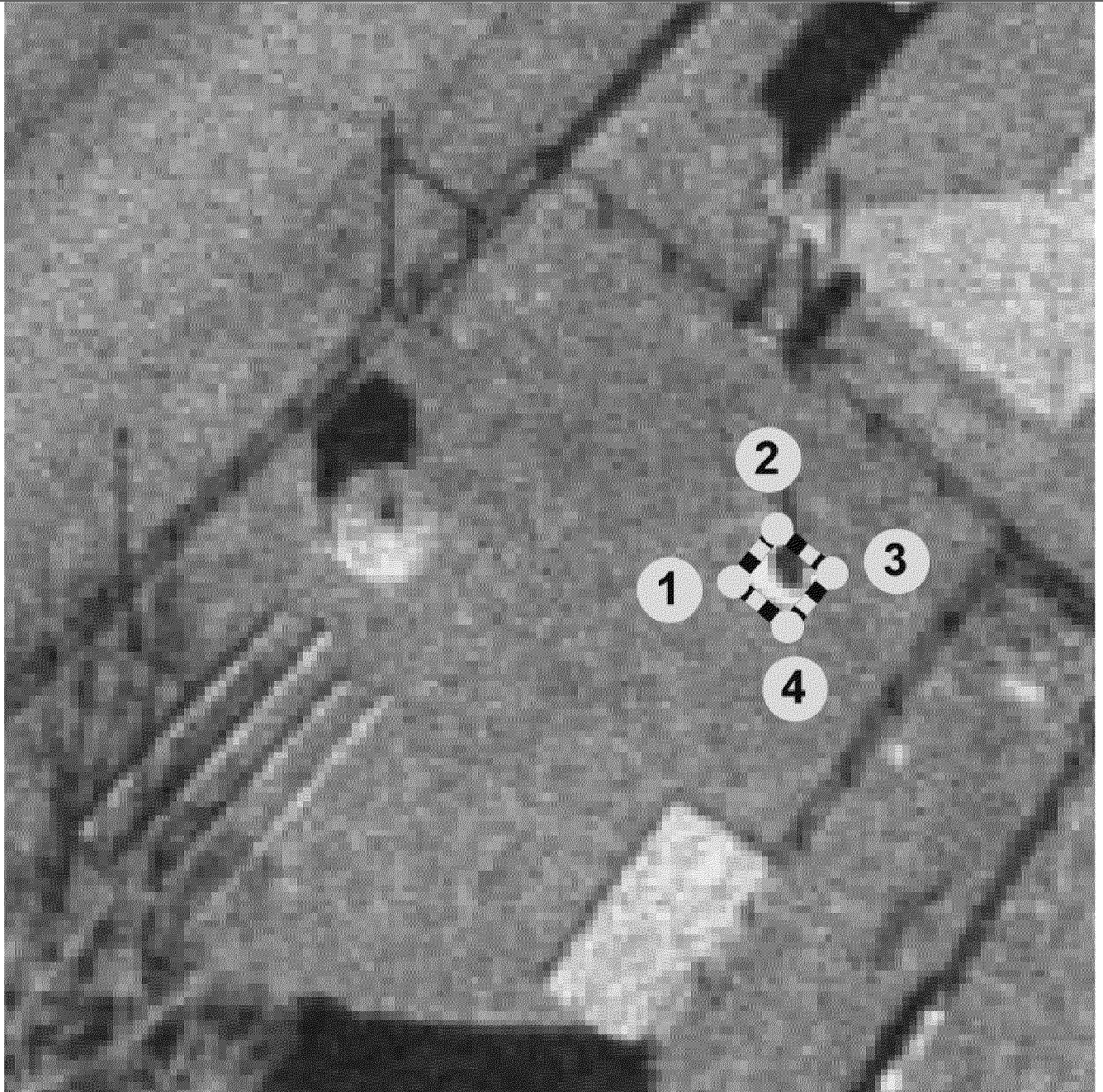
Сведения о местоположении границ объекта					
1. Система координат МСК-03, ЗОНА 3					
2. Сведения о характерных точках границ объекта					
Обозначение характерных точек границ	Координаты, м		Метод определения координат характерной точки	Средняя квадратическая погрешность положения характерной точки (Mt), м	Описание обозначения точки на местности (при наличии)
	X	Y			
1	2	3	4	5	6
1	390315.52	3145668.04	Метод спутниковых геодезических измерений (определений)	0,1	-
2	390317.08	3145669.29	Метод спутниковых геодезических измерений (определений)	0,1	-
3	390315.82	3145670.85	Метод спутниковых геодезических измерений (определений)	0,1	-
4	390314.26	3145669.60	Метод спутниковых геодезических измерений (определений)	0,1	-
1	390315.52	3145668.04	Метод спутниковых геодезических измерений (определений)	0,1	-
3. Сведения о характерных точках части (частей) границы объекта					
Обозначение характерных точек границ	Координаты, м		Метод определения координат характерной точки	Средняя квадратическая погрешность положения характерной точки (Mt), м	Описание обозначения точки на местности (при наличии)
	X	Y			
1	2	3	4	5	6
Часть 1					
-	-	-	-	-	-

Раздел 3

Сведения о местоположении измененных (уточненных) границ объекта							
1. Система координат							
2. Сведения о характерных точках границ объекта							
Обозначение характерных точек границ	Существующие координаты, м		Измененные (уточненные) координаты, м		Метод определения координат характерной точки	Средняя квадратическая погрешность положения характерной точки (Mt), м	Описание обозначения точки на местности (при наличии)
	X	Y	X	Y			
-	-	-	-	-	-	-	-
3. Сведения о характерных точках части (частей) границы объекта							
Часть 1							
-	-	-	-	-	-	-	-




Раздел 4

План границ территории объекта



Масштаб 1 : 250

Используемые условные знаки и обозначения:

-  – Граница территории объекта
-  – Характерная точка границы территории объекта
-  – Обозначение характерной точки границы территории объекта

18. «Братская могила 2 бойцов из отряда Каландаришвили, расстрелянных белогвардейцами в 1918 году», расположенного по адресу: Республика Бурятия, Джидинский район, с. Нарын, кладбище

(наименование объекта, местоположение границ которого описано (далее – объект))

Раздел 1

Сведения об объекте		
№ п/п	Характеристики объекта	Описание характеристик
1	2	3
1	Местоположение объекта	Республика Бурятия, Джидинский район, с. Нарын, кладбище
2	Площадь объекта ± величина погрешности определения площади ($P \pm \Delta P$)	–
3	Иные характеристики объекта	граница территории объекта проходит вдоль бетонного основания

Раздел 2

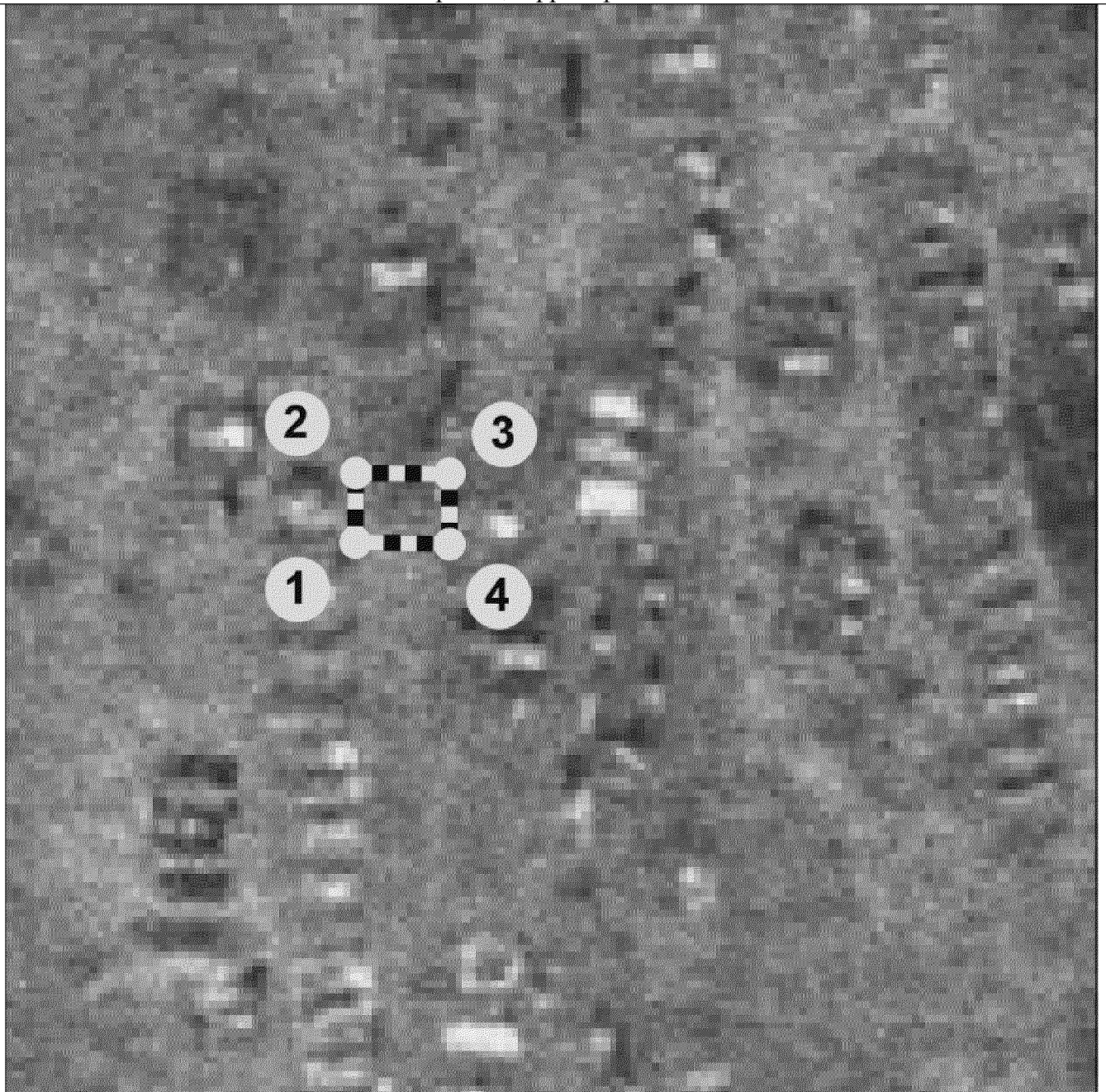
Сведения о местоположении границ объекта					
1. Система координат МСК-03, ЗОНА 3					
2. Сведения о характерных точках границ объекта					
Обозначение характерных точек границ	Координаты, м		Метод определения координат характерной точки	Средняя квадратическая погрешность положения характерной точки (Mt), м	Описание обозначения точки на местности (при наличии)
	X	Y			
1	2	3	4	5	6
1	390918.96	3145632.97	Метод спутниковых геодезических измерений (определений)	0,1	-
2	390920.96	3145633.00	Метод спутниковых геодезических измерений (определений)	0,1	-
3	390920.92	3145635.70	Метод спутниковых геодезических измерений (определений)	0,1	-
4	390918.92	3145635.67	Метод спутниковых геодезических измерений (определений)	0,1	-
1	390918.96	3145632.97	Метод спутниковых геодезических измерений (определений)	0,1	-
3. Сведения о характерных точках части (частей) границы объекта					
Обозначение характерных точек границ	Координаты, м		Метод определения координат характерной точки	Средняя квадратическая погрешность положения характерной точки (Mt), м	Описание обозначения точки на местности (при наличии)
	X	Y			
1	2	3	4	5	6
Часть 1					
-	-	-	-	-	-

Раздел 3

Сведения о местоположении измененных (уточненных) границ объекта							
1. Система координат							
2. Сведения о характерных точках границ объекта							
Обозначение характерных точек границ	Существующие координаты, м		Измененные (уточненные) координаты, м		Метод определения координат характерной точки	Средняя квадратическая погрешность положения характерной точки (Mt), м	Описание обозначения точки на местности (при наличии)
	X	Y	X	Y			
-	-	-	-	-	-	-	-
3. Сведения о характерных точках части (частей) границы объекта							
Часть 1							
-	-	-	-	-	-	-	-




Раздел 4

План границ территории объекта



Масштаб 1 : 250

Используемые условные знаки и обозначения:

-  – Граница территории объекта
-  – Характерная точка границы территории объекта
-  – Обозначение характерной точки границы территории объекта

19. «Памятник воинам-землякам, погибшим на фронтах Великой Отечественной войны», расположенного по адресу: Республика Бурятия, Джидинский район, с. Нижний Торей

(наименование объекта, местоположение границ которого описано (далее – объект))

Раздел 1

Сведения об объекте		
№ п/п	Характеристики объекта	Описание характеристик
1	2	3
1	Местоположение объекта	Республика Бурятия, Джидинский район, с. Нижний Торей
2	Площадь объекта ± величина погрешности определения площади ($P \pm \Delta P$)	–
3	Иные характеристики объекта	граница территории объекта проходит вдоль бетонного основания

Раздел 2

Сведения о местоположении границ объекта					
1. Система координат МСК-03, ЗОНА 3					
2. Сведения о характерных точках границ объекта					
Обозначение характерных точек границ	Координаты, м		Метод определения координат характерной точки	Средняя квадратическая погрешность положения характерной точки (Mt), м	Описание обозначения точки на местности (при наличии)
	X	Y			
1	2	3	4	5	6
1	389697.99	3164291.08	Метод спутниковых геодезических измерений (определений)	0,1	-
2	389709.93	3164306.24	Метод спутниковых геодезических измерений (определений)	0,1	-
3	389690.53	3164321.52	Метод спутниковых геодезических измерений (определений)	0,1	-
4	389678.59	3164306.36	Метод спутниковых геодезических измерений (определений)	0,1	-
1	389697.99	3164291.08	Метод спутниковых геодезических измерений (определений)	0,1	-
3. Сведения о характерных точках части (частей) границы объекта					
Обозначение характерных точек границ	Координаты, м		Метод определения координат характерной точки	Средняя квадратическая погрешность положения характерной точки (Mt), м	Описание обозначения точки на местности (при наличии)
	X	Y			
1	2	3	4	5	6
Часть 1					
-	-	-	-	-	-

Раздел 3

Сведения о местоположении измененных (уточненных) границ объекта							
1. Система координат							
2. Сведения о характерных точках границ объекта							
Обозначение характерных точек границ	Существующие координаты, м		Измененные (уточненные) координаты, м		Метод определения координат характерной точки	Средняя квадратическая погрешность положения характерной точки (Mt), м	Описание обозначения точки на местности (при наличии)
	X	Y	X	Y			
-	-	-	-	-	-	-	-
3. Сведения о характерных точках части (частей) границы объекта							
Часть 1							
-	-	-	-	-	-	-	-


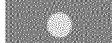

Раздел 4

План границ территории объекта



Масштаб 1 : 250

Используемые условные знаки и обозначения:

-  – Граница территории объекта
-  – Характерная точка границы территории объекта
-  – Обозначение характерной точки границы территории объекта

20. «Памятник воинам-землякам, погибшим на фронтах Великой Отечественной войны (1941-1945 гг.)», расположенного по адресу: Республика Бурятия, Джидинский район, у. Нижний Бургалтай, ул. Яковлева, 23

(наименование объекта, местоположение границ которого описано (далее – объект))

Раздел 1

Сведения об объекте		
№ п/п	Характеристики объекта	Описание характеристик
1	2	3
1	Местоположение объекта	Республика Бурятия, Джидинский район, у. Нижний Бургалтай, ул. Яковлева, 23
2	Площадь объекта ± величина погрешности определения площади ($P \pm \Delta P$)	–
3	Иные характеристики объекта	граница территории объекта проходит вдоль бетонного основания

Раздел 2

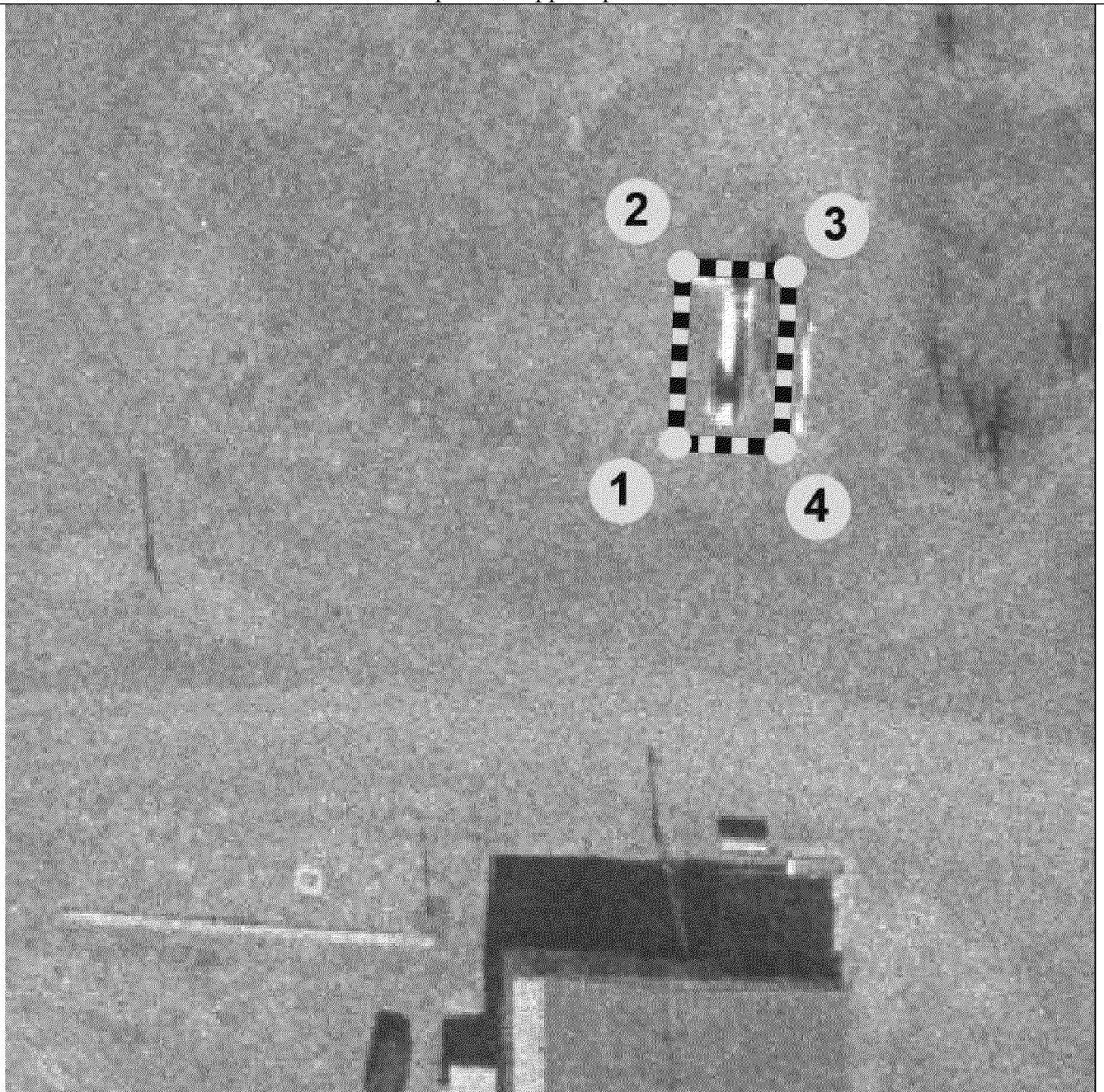
Сведения о местоположении границ объекта					
1. Система координат МСК-03, ЗОНА 3					
2. Сведения о характерных точках границ объекта					
Обозначение характерных точек границ	Координаты, м		Метод определения координат характерной точки	Средняя квадратическая погрешность положения характерной точки (Mt), м	Описание обозначения точки на местности (при наличии)
	X	Y			
1	2	3	4	5	6
1	392778.09	3185426.68	Метод спутниковых геодезических измерений (определений)	0,1	-
2	392788.08	3185427.16	Метод спутниковых геодезических измерений (определений)	0,1	-
3	392787.80	3185433.15	Метод спутниковых геодезических измерений (определений)	0,1	-
4	392777.81	3185432.67	Метод спутниковых геодезических измерений (определений)	0,1	-
1	392778.09	3185426.68	Метод спутниковых геодезических измерений (определений)	0,1	-
3. Сведения о характерных точках части (частей) границы объекта					
Обозначение характерных точек границ	Координаты, м		Метод определения координат характерной точки	Средняя квадратическая погрешность положения характерной точки (Mt), м	Описание обозначения точки на местности (при наличии)
	X	Y			
1	2	3	4	5	6
Часть 1					
-	-	-	-	-	-

Раздел 3

Сведения о местоположении измененных (уточненных) границ объекта							
1. Система координат							
2. Сведения о характерных точках границ объекта							
Обозначение характерных точек границ	Существующие координаты, м		Измененные (уточненные) координаты, м		Метод определения координат характерной точки	Средняя квадратическая погрешность положения характерной точки (Mt), м	Описание обозначения точки на местности (при наличии)
	X	Y	X	Y			
-	-	-	-	-	-	-	-
3. Сведения о характерных точках части (частей) границы объекта							
Часть 1							
-	-	-	-	-	-	-	-




Раздел 4

План границ территории объекта



Масштаб 1 : 250

Используемые условные знаки и обозначения:

-  – Граница территории объекта
-  – Характерная точка границы территории объекта
-  – Обозначение характерной точки границы территории объекта

21. «Памятник воинам-землякам, погибшим на фронтах Великой Отечественной войны», расположенного по адресу: Республика Бурятия, Джидинский район, у. Нюгуй, ул. Советская

(наименование объекта, местоположение границ которого описано (далее – объект))

Раздел 1

Сведения об объекте		
№ п/п	Характеристики объекта	Описание характеристик
1	2	3
1	Местоположение объекта	Республика Бурятия, Джидинский район, у. Нюгуй, ул. Советская
2	Площадь объекта ± величина погрешности определения площади ($P \pm \Delta P$)	–
3	Иные характеристики объекта	граница территории объекта проходит вдоль бетонного основания

Раздел 2

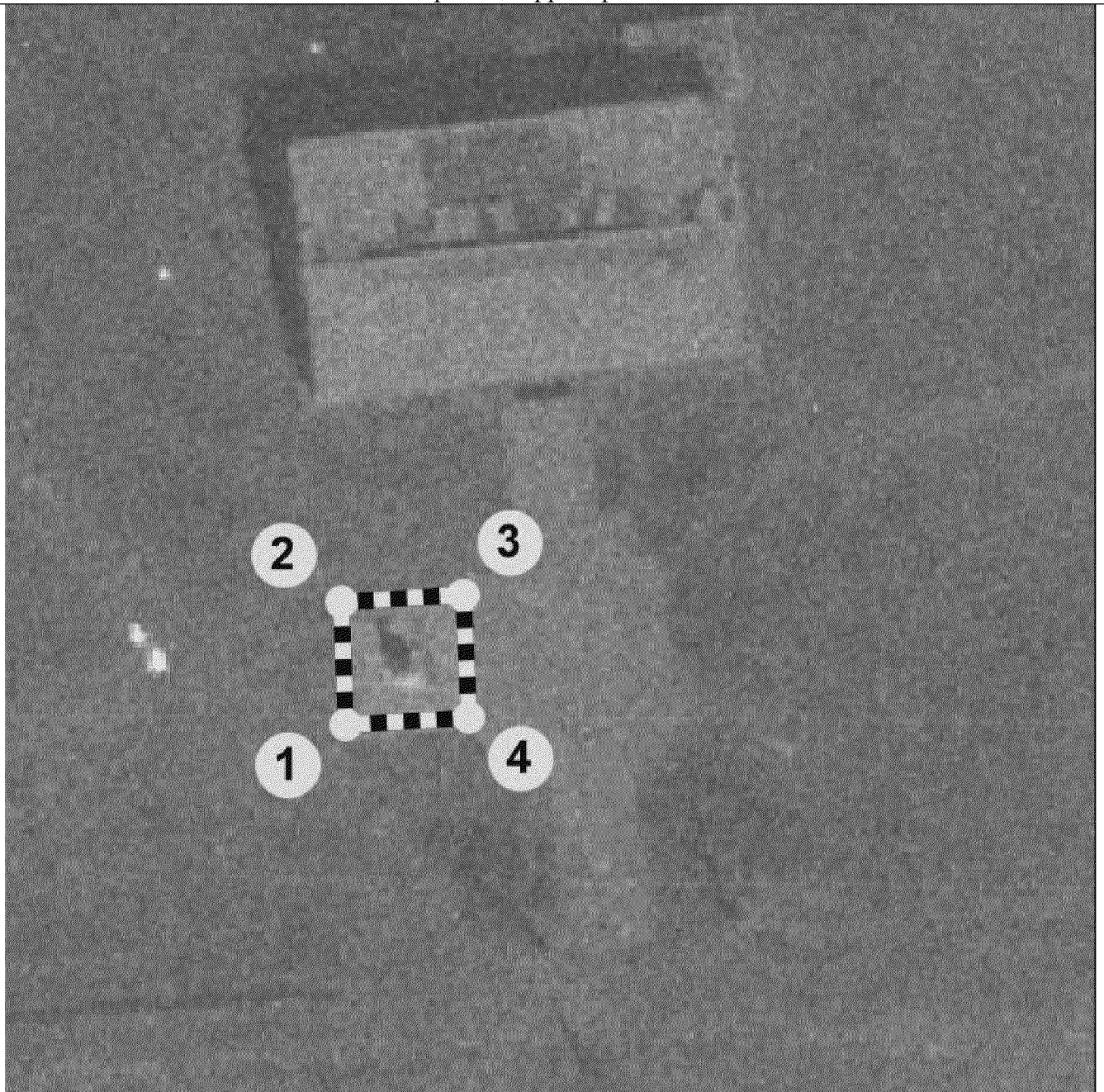
Сведения о местоположении границ объекта					
1. Система координат МСК-03, ЗОНА 3					
2. Сведения о характерных точках границ объекта					
Обозначение характерных точек границ	Координаты, м		Метод определения координат характерной точки	Средняя квадратическая погрешность положения характерной точки (Mt), м	Описание обозначения точки на местности (при наличии)
	X	Y			
1	2	3	4	5	6
1	388172.56	3230347.14	Метод спутниковых геодезических измерений (определений)	0,1	-
2	388179.56	3230346.86	Метод спутниковых геодезических измерений (определений)	0,1	-
3	388179.84	3230353.85	Метод спутниковых геодезических измерений (определений)	0,1	-
4	388172.85	3230354.14	Метод спутниковых геодезических измерений (определений)	0,1	-
1	388172.56	3230347.14	Метод спутниковых геодезических измерений (определений)	0,1	-
3. Сведения о характерных точках части (частей) границы объекта					
Обозначение характерных точек границ	Координаты, м		Метод определения координат характерной точки	Средняя квадратическая погрешность положения характерной точки (Mt), м	Описание обозначения точки на местности (при наличии)
	X	Y			
1	2	3	4	5	6
Часть 1					
-	-	-	-	-	-

Раздел 3

Сведения о местоположении измененных (уточненных) границ объекта							
1. Система координат							
2. Сведения о характерных точках границ объекта							
Обозначение характерных точек границ	Существующие координаты, м		Измененные (уточненные) координаты, м		Метод определения координат характерной точки	Средняя квадратическая погрешность положения характерной точки (Mt), м	Описание обозначения точки на местности (при наличии)
	X	Y	X	Y			
-	-	-	-	-	-	-	-
3. Сведения о характерных точках части (частей) границы объекта							
Часть 1							
-	-	-	-	-	-	-	-




Раздел 4

План границ территории объекта



Масштаб 1 : 250

Используемые условные знаки и обозначения:

-  – Граница территории объекта
-  – Характерная точка границы территории объекта
-  – Обозначение характерной точки границы территории объекта

22. «Памятник воинам-землякам, погибшим на фронтах Великой Отечественной войны», расположенного по адресу: Республика Бурятия, Джидинский район, с. Оер

(наименование объекта, местоположение границ которого описано (далее – объект))

Раздел 1

Сведения об объекте		
№ п/п	Характеристики объекта	Описание характеристик
1	2	3
1	Местоположение объекта	Республика Бурятия, Джидинский район, с. Оер
2	Площадь объекта ± величина погрешности определения площади ($P \pm \Delta P$)	–
3	Иные характеристики объекта	граница территории объекта проходит по периметру металлической ограды

Раздел 2

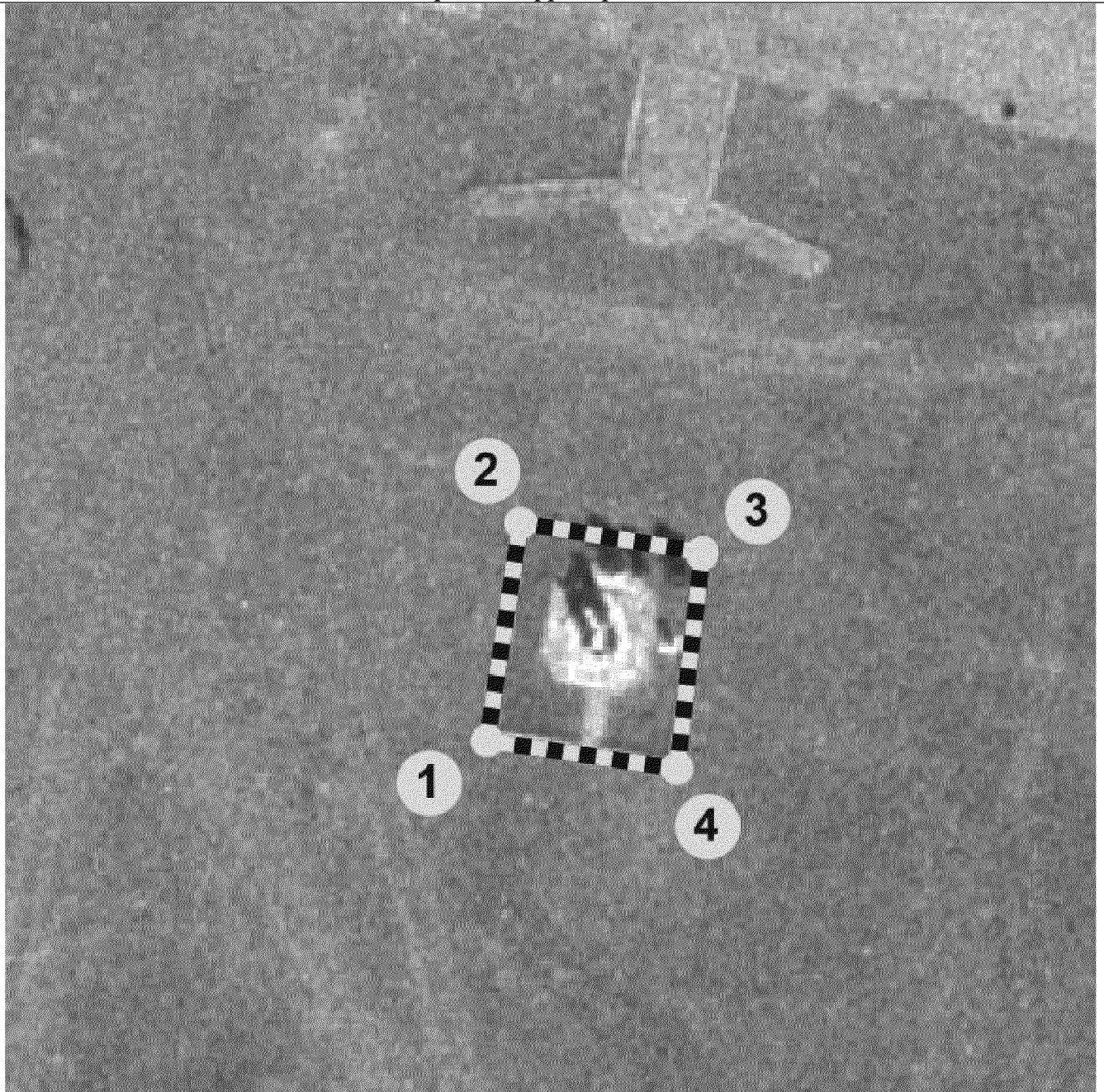
Сведения о местоположении границ объекта					
1. Система координат МСК-03, ЗОНА 3					
2. Сведения о характерных точках границ объекта					
Обозначение характерных точек границ	Координаты, м		Метод определения координат характерной точки	Средняя квадратическая погрешность положения характерной точки (Mt), м	Описание обозначения точки на местности (при наличии)
	X	Y			
1	2	3	4	5	6
1	390643.97	3176223.41	Метод спутниковых геодезических измерений (определений)	0,1	-
2	390656.23	3176225.35	Метод спутниковых геодезических измерений (определений)	0,1	-
3	390654.58	3176235.81	Метод спутниковых геодезических измерений (определений)	0,1	-
4	390642.29	3176234.22	Метод спутниковых геодезических измерений (определений)	0,1	-
1	390643.97	3176223.41	Метод спутниковых геодезических измерений (определений)	0,1	-
3. Сведения о характерных точках части (частей) границы объекта					
Обозначение характерных точек границ	Координаты, м		Метод определения координат характерной точки	Средняя квадратическая погрешность положения характерной точки (Mt), м	Описание обозначения точки на местности (при наличии)
	X	Y			
1	2	3	4	5	6
Часть 1					
-	-	-	-	-	-

Раздел 3

Сведения о местоположении измененных (уточненных) границ объекта							
1. Система координат							
2. Сведения о характерных точках границ объекта							
Обозначение характерных точек границ	Существующие координаты, м		Измененные (уточненные) координаты, м		Метод определения координат характерной точки	Средняя квадратическая погрешность положения характерной точки (Mt), м	Описание обозначения точки на местности (при наличии)
	X	Y	X	Y			
-	-	-	-	-	-	-	-
3. Сведения о характерных точках части (частей) границы объекта							
Часть 1							
-	-	-	-	-	-	-	-




Раздел 4

План границ территории объекта



Масштаб 1 : 250

Используемые условные знаки и обозначения:

-  – Граница территории объекта
-  – Характерная точка границы территории объекта
-  – Обозначение характерной точки границы территории объекта

23. «Памятник Гармаеву Гармажапу Аюровичу (1914-1945) – Герою Советского Союза», расположенного по адресу: Республика Бурятия, Джидинский район, с. Петропавловка, около здания Полиции, и Администрации МО "Джидинский район"

(наименование объекта, местоположение границ которого описано (далее – объект))

Раздел 1

Сведения об объекте		
№ п/п	Характеристики объекта	Описание характеристик
1	2	3
1	Местоположение объекта	Республика Бурятия, Джидинский район, с. Петропавловка, около здания Полиции, и Администрации МО "Джидинский район"
2	Площадь объекта ± величина погрешности определения площади ($P \pm \Delta P$)	–
3	Иные характеристики объекта	граница территории объекта проходит вдоль бетонного основания

Раздел 2

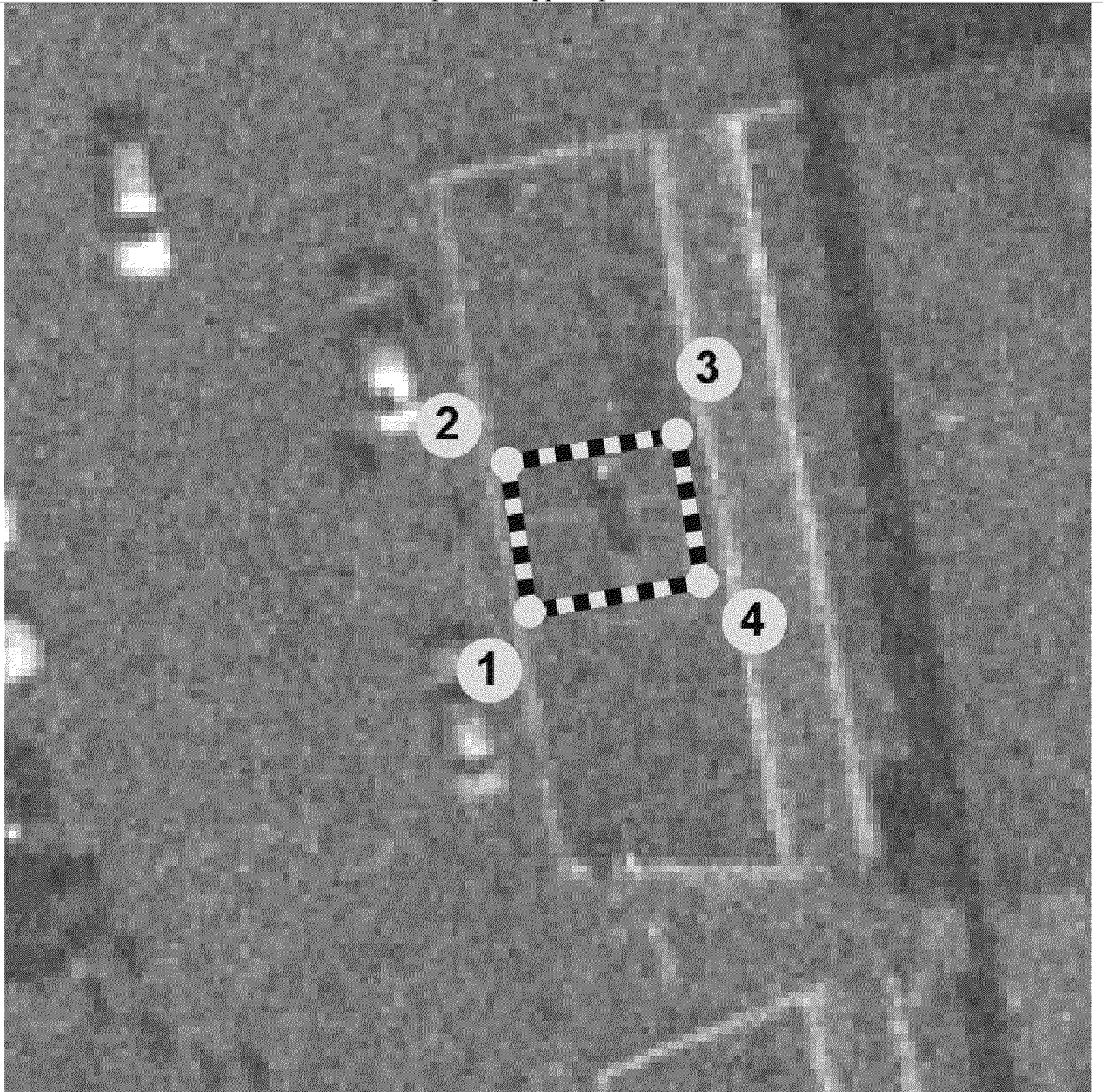
Сведения о местоположении границ объекта					
1. Система координат МСК-03, ЗОНА 3					
2. Сведения о характерных точках границ объекта					
Обозначение характерных точек границ	Координаты, м		Метод определения координат характерной точки	Средняя квадратическая погрешность положения характерной точки (Mt), м	Описание обозначения точки на местности (при наличии)
	X	Y			
1	2	3	4	5	6
1	398264.76	3200059.80	Метод спутниковых геодезических измерений (определений)	0,1	-
2	398269.01	3200059.10	Метод спутниковых геодезических измерений (определений)	0,1	-
3	398269.83	3200064.03	Метод спутниковых геодезических измерений (определений)	0,1	-
4	398265.58	3200064.74	Метод спутниковых геодезических измерений (определений)	0,1	-
1	398264.76	3200059.80	Метод спутниковых геодезических измерений (определений)	0,1	-
3. Сведения о характерных точках части (частей) границы объекта					
Обозначение характерных точек границ	Координаты, м		Метод определения координат характерной точки	Средняя квадратическая погрешность положения характерной точки (Mt), м	Описание обозначения точки на местности (при наличии)
	X	Y			
1	2	3	4	5	6
Часть 1					
-	-	-	-	-	-

Раздел 3

Сведения о местоположении измененных (уточненных) границ объекта							
1. Система координат							
2. Сведения о характерных точках границ объекта							
Обозначение характерных точек границ	Существующие координаты, м		Измененные (уточненные) координаты, м		Метод определения координат характерной точки	Средняя квадратическая погрешность положения характерной точки (Mt), м	Описание обозначения точки на местности (при наличии)
	X	Y	X	Y			
-	-	-	-	-	-	-	-
3. Сведения о характерных точках части (частей) границы объекта							
Часть 1							
-	-	-	-	-	-	-	-




Раздел 4

План границ территории объекта



Масштаб 1 : 250

Используемые условные знаки и обозначения:

-  – Граница территории объекта
-  – Характерная точка границы территории объекта
-  – Обозначение характерной точки границы территории объекта

24. «Памятник воинам-землякам, павшим на фронтах Великой Отечественной войны», расположенного по адресу: Республика Бурятия, Джидинский район, с. Петропавловка, около здания РДЦ "Гармония"

(наименование объекта, местоположение границ которого описано (далее – объект))

Раздел 1

Сведения об объекте		
№ п/п	Характеристики объекта	Описание характеристик
1	2	3
1	Местоположение объекта	Республика Бурятия, Джидинский район, с. Петропавловка, около здания РДЦ "Гармония"
2	Площадь объекта ± величина погрешности определения площади ($P \pm \Delta P$)	–
3	Иные характеристики объекта	граница территории объекта проходит вдоль бетонного основания

Раздел 2

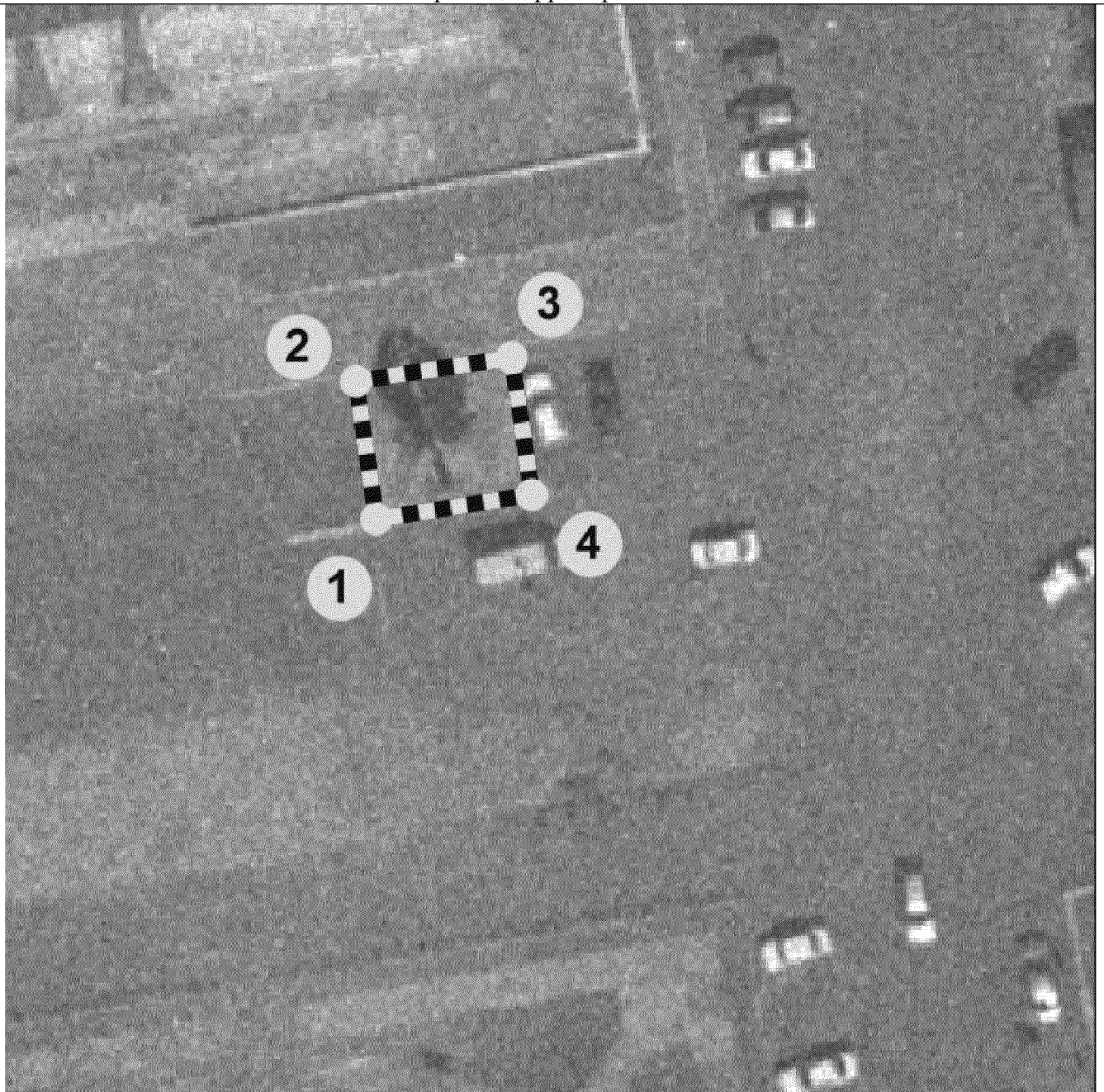
Сведения о местоположении границ объекта					
1. Система координат МСК-03, ЗОНА 3					
2. Сведения о характерных точках границ объекта					
Обозначение характерных точек границ	Координаты, м		Метод определения координат характерной точки	Средняя квадратическая погрешность положения характерной точки (Mt), м	Описание обозначения точки на местности (при наличии)
	X	Y			
1	2	3	4	5	6
1	398298.38	3200017.79	Метод спутниковых геодезических измерений (определений)	0,1	-
2	398306.29	3200016.57	Метод спутниковых геодезических измерений (определений)	0,1	-
3	398307.67	3200025.47	Метод спутниковых геодезических измерений (определений)	0,1	-
4	398299.76	3200026.69	Метод спутниковых геодезических измерений (определений)	0,1	-
1	398298.38	3200017.79	Метод спутниковых геодезических измерений (определений)	0,1	-
3. Сведения о характерных точках части (частей) границы объекта					
Обозначение характерных точек границ	Координаты, м		Метод определения координат характерной точки	Средняя квадратическая погрешность положения характерной точки (Mt), м	Описание обозначения точки на местности (при наличии)
	X	Y			
1	2	3	4	5	6
Часть 1					
-	-	-	-	-	-

Раздел 3

Сведения о местоположении измененных (уточненных) границ объекта							
1. Система координат							
2. Сведения о характерных точках границ объекта							
Обозначение характерных точек границ	Существующие координаты, м		Измененные (уточненные) координаты, м		Метод определения координат характерной точки	Средняя квадратическая погрешность положения характерной точки (Mt), м	Описание обозначения точки на местности (при наличии)
	X	Y	X	Y			
-	-	-	-	-	-	-	-
3. Сведения о характерных точках части (частей) границы объекта							
Часть 1							
-	-	-	-	-	-	-	-




Раздел 4

План границ территории объекта



Масштаб 1 : 250

Используемые условные знаки и обозначения:

-  – Граница территории объекта
-  – Характерная точка границы территории объекта
-  – Обозначение характерной точки границы территории объекта

25. «Памятник воинам-землякам, павшим на фронтах Великой Отечественной войны», расположенного по адресу: Республика Бурятия, Джидинский район, у. Тасархай, ул. Советская

(наименование объекта, местоположение границ которого описано (далее – объект))

Раздел 1

Сведения об объекте		
№ п/п	Характеристики объекта	Описание характеристик
1	2	3
1	Местоположение объекта	Республика Бурятия, Джидинский район, у. Тасархай, ул. Советская
2	Площадь объекта ± величина погрешности определения площади ($P \pm \Delta P$)	–
3	Иные характеристики объекта	граница территории объекта проходит вдоль бетонного основания

Раздел 2

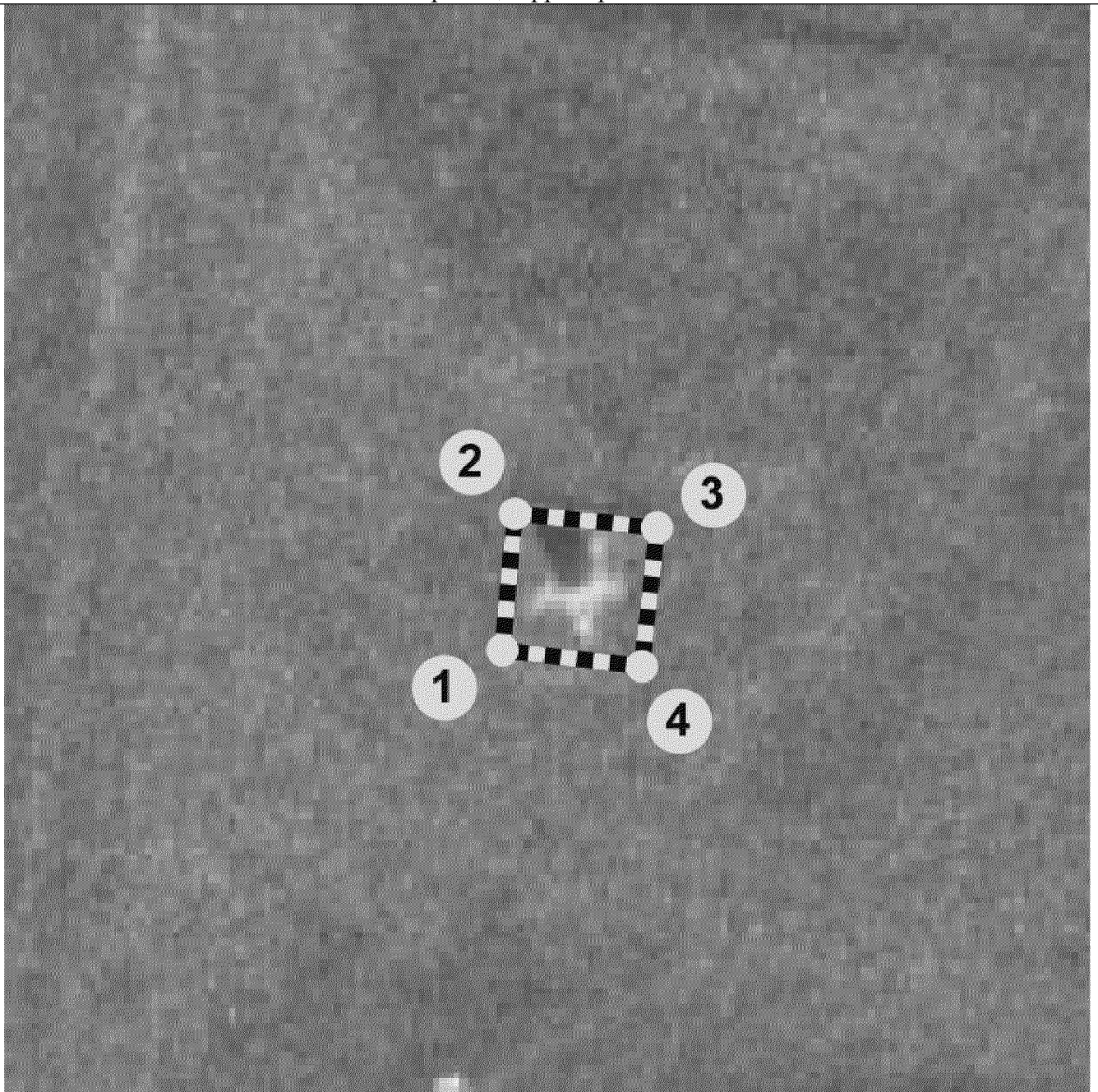
Сведения о местоположении границ объекта					
1. Система координат МСК-03, ЗОНА 3					
2. Сведения о характерных точках границ объекта					
Обозначение характерных точек границ	Координаты, м		Метод определения координат характерной точки	Средняя квадратическая погрешность положения характерной точки (Mt), м	Описание обозначения точки на местности (при наличии)
	X	Y			
1	2	3	4	5	6
1	388405.36	3216518.31	Метод спутниковых геодезических измерений (определений)	0,1	-
2	388409.34	3216518.73	Метод спутниковых геодезических измерений (определений)	0,1	-
3	388408.93	3216522.70	Метод спутниковых геодезических измерений (определений)	0,1	-
4	388404.95	3216522.29	Метод спутниковых геодезических измерений (определений)	0,1	-
1	388405.36	3216518.31	Метод спутниковых геодезических измерений (определений)	0,1	-
3. Сведения о характерных точках части (частей) границы объекта					
Обозначение характерных точек границ	Координаты, м		Метод определения координат характерной точки	Средняя квадратическая погрешность положения характерной точки (Mt), м	Описание обозначения точки на местности (при наличии)
	X	Y			
1	2	3	4	5	6
Часть 1					
-	-	-	-	-	-

Раздел 3

Сведения о местоположении измененных (уточненных) границ объекта							
1. Система координат							
2. Сведения о характерных точках границ объекта							
Обозначение характерных точек границ	Существующие координаты, м		Измененные (уточненные) координаты, м		Метод определения координат характерной точки	Средняя квадратическая погрешность положения характерной точки (Mt), м	Описание обозначения точки на местности (при наличии)
	X	Y	X	Y			
-	-	-	-	-	-	-	-
3. Сведения о характерных точках части (частей) границы объекта							
Часть 1							
-	-	-	-	-	-	-	-

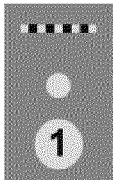
Раздел 4

План границ территории объекта



Масштаб 1 : 250

Используемые условные знаки и обозначения:



- Граница территории объекта
- Характерная точка границы территории объекта
- Обозначение характерной точки границы территории объекта

26. «Памятник воинам-землякам, павшим на фронтах Великой Отечественной войны», расположенного по адресу: Республика Бурятия, Джидинский район, с. Цаган-Усун

(наименование объекта, местоположение границ которого описано (далее – объект))

Раздел 1

Сведения об объекте		
№ п/п	Характеристики объекта	Описание характеристик
1	2	3
1	Местоположение объекта	Республика Бурятия, Джидинский район, с. Цаган-Усун
2	Площадь объекта ± величина погрешности определения площади ($P \pm \Delta P$)	–
3	Иные характеристики объекта	граница территории объекта проходит вдоль бетонного основания

Раздел 2

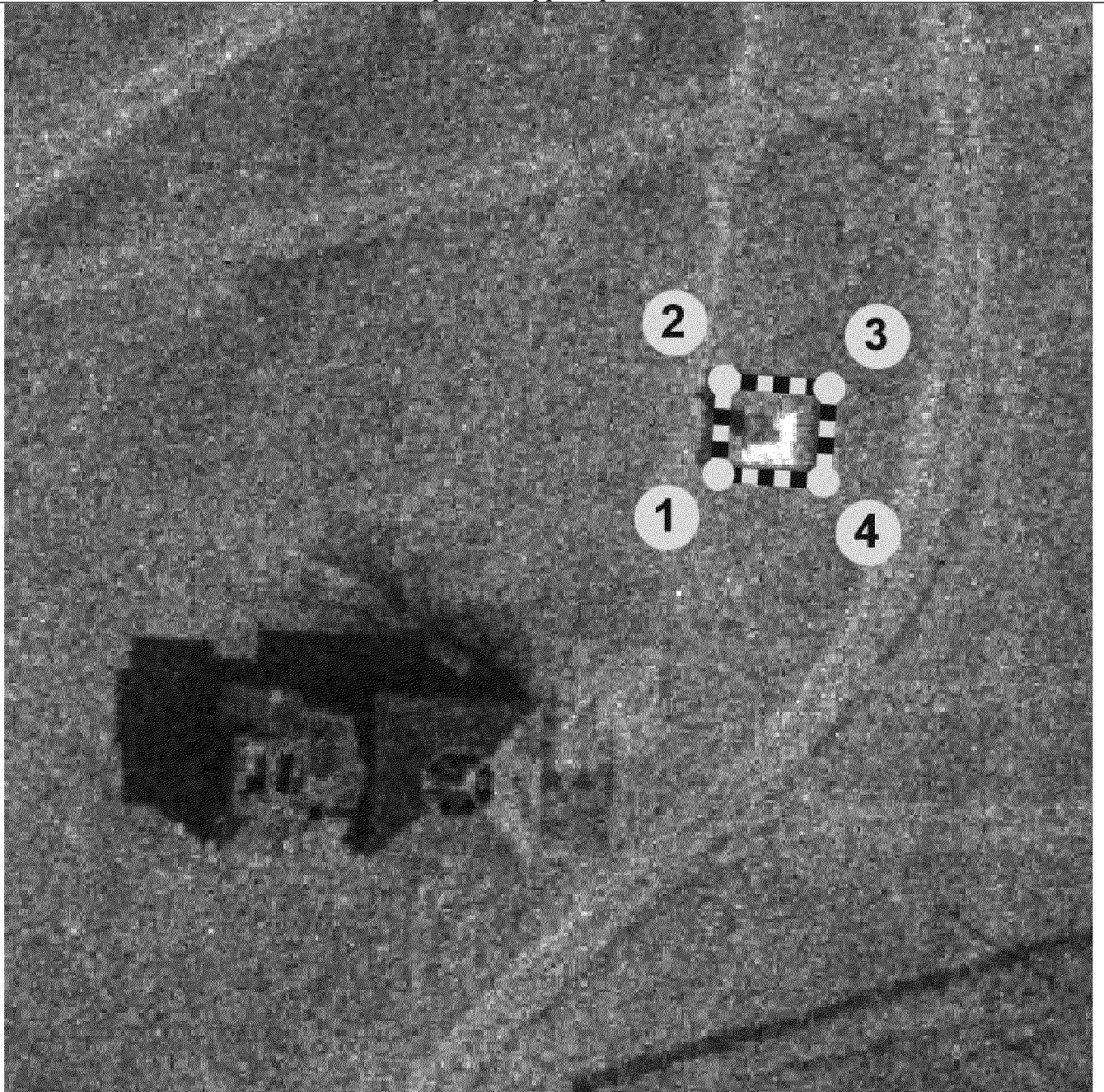
Сведения о местоположении границ объекта					
1. Система координат МСК-03, ЗОНА 3					
2. Сведения о характерных точках границ объекта					
Обозначение характерных точек границ	Координаты, м		Метод определения координат характерной точки	Средняя квадратическая погрешность положения характерной точки (Mt), м	Описание обозначения точки на местности (при наличии)
	X	Y			
1	2	3	4	5	6
1	378049.95	3249760.85	Метод спутниковых геодезических измерений (определений)	0,1	-
2	378055.24	3249761.20	Метод спутниковых геодезических измерений (определений)	0,1	-
3	378054.84	3249767.19	Метод спутниковых геодезических измерений (определений)	0,1	-
4	378049.55	3249766.84	Метод спутниковых геодезических измерений (определений)	0,1	-
1	378049.95	3249760.85	Метод спутниковых геодезических измерений (определений)	0,1	-
3. Сведения о характерных точках части (частей) границы объекта					
Обозначение характерных точек границ	Координаты, м		Метод определения координат характерной точки	Средняя квадратическая погрешность положения характерной точки (Mt), м	Описание обозначения точки на местности (при наличии)
	X	Y			
1	2	3	4	5	6
Часть 1					
-	-	-	-	-	-

Раздел 3

Сведения о местоположении измененных (уточненных) границ объекта							
1. Система координат							
2. Сведения о характерных точках границ объекта							
Обозначение характерных точек границ	Существующие координаты, м		Измененные (уточненные) координаты, м		Метод определения координат характерной точки	Средняя квадратическая погрешность положения характерной точки (Mt), м	Описание обозначения точки на местности (при наличии)
	X	Y	X	Y			
-	-	-	-	-	-	-	-
3. Сведения о характерных точках части (частей) границы объекта							
Часть 1							
-	-	-	-	-	-	-	-

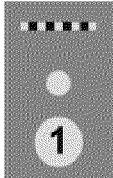
Раздел 4

План границ территории объекта



Масштаб 1 : 250

Используемые условные знаки и обозначения:



- Граница территории объекта
- Характерная точка границы территории объекта
- Обозначение характерной точки границы территории объекта