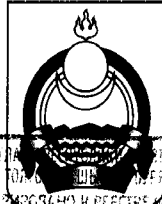


Администрация
Главы Республики Бурятия и
Правительства Республики Бурятия



Буряад Уласай Толгойлогшын
ба Буряад Уласай
Засагай газарай Захиргаан

ПРИКАЗ

АДМИНИСТРАЦИЯ ГЛАВЫ РЕСПУБЛИКИ БУРЯТИЯ И ПРАВИТЕЛЬСТВА РЕСПУБЛИКИ БУРЯТИЯ
БУРЯАД УЛАСАЙ ТОЛГОЙЛОГШЫН БА БУРЯАД УЛАСАЙ ЗАСАГАЙ ГАЗАРАЙ ЗАХИРГААН
ЗАРЕГИСТРИРОВАНО В РЕЕСТРЕ ФОРМАТИВНЫХ ПРАВОВЫХ АКТОВ
ИСПОЛНИТЕЛЬНЫЙ ПИТАНИЕ ГОСУДАРСТВЕННОЙ
ВЛАСТИ РЕПУБЛИКИ БУРЯТИЯ
БУРЯАД УЛСАЙ ТУВЭНДЭЙ ЗАСАГАЙ ГАЗАРАЙ ЗАХИРГААН
ХУУЛИГА ШИЙДЖЭЭРИНҮҮДЭЙ РЕЕСТРЭ БУРИДХӨЛДӨ АБТАА
НОМЕР ГОСУДАРСТВЕННОЙ РЕГИСТРАЦИИ
ГУРЭНДЭЙ БУГИДСИДЭ АБТАГАН ДУГААР

№ 032021081
12 03 20 21 № 629

ЗАХИРАЛТА

от 18.02.2021

г. Улан-Удэ

Об утверждении границ территорий объектов культурного наследия регионального значения, расположенных в Курумканском районе Республики Бурятия

В соответствии с Федеральным законом от 25.06.2002 № 73-ФЗ «Об объектах культурного наследия (памятниках истории и культуры) народов Российской Федерации», Законом Республики Бурятия от 01.12.2003 № 542-III «Об объектах культурного наследия (памятниках истории и культуры) Республики Бурятия», в целях обеспечения сохранности объектов культурного наследия **п р и к а з ы в а ю**:

1. Утвердить границы территорий объектов культурного наследия регионального значения, расположенных в Курумканском районе Республики Бурятия, согласно приложению к настоящему приказу.
2. Определить, что деятельность в границах территорий объектов культурного наследия регионального значения, указанных в приложении к настоящему приказу, осуществляется в соответствии с требованиями, предусмотренными статьями 5.1, 47.3 Федерального закона от 25.06.2002 № 73-ФЗ «Об объектах культурного наследия (памятниках истории и культуры) народов Российской Федерации».
3. Настоящий приказ вступает в силу со дня его официального опубликования.

**Заместитель Председателя Правительства
Республики Бурятия - Руководитель
Администрации Главы Республики Бурятия
и Правительства Республики Бурятия**



Б.Д. Цыренов

Утверждено приказом
Администрации Главы Республики
Бурятия и Правительства Республики Бурятия
от « 18 » 02 2021 г. № 829

ГРАНИЦЫ ТЕРРИТОРИЙ ОБЪЕКТОВ КУЛЬТУРНОГО НАСЛЕДИЯ РЕГИОНАЛЬНОГО ЗНАЧЕНИЯ, РАСПОЛОЖЕННЫХ В КУРУМКАНСКОМ РАЙОНЕ РЕСПУБЛИКИ БУРЯТИЯ

ОПИСАНИЕ МЕСТОПОЛОЖЕНИЯ ГРАНИЦ

**1. «Памятник воинам-землякам, погибшим на фронтах Великой Отечественной войны»,
расположенного по адресу: Республика Бурятия, Курумканский район, у. Алла**
(наименование объекта, местоположение границ которого описано (далее – объект))

Раздел 1

Сведения об объекте		
№ п/п	Характеристики объекта	Описание характеристик
1	2	3
1	Местоположение объекта	Республика Бурятия, Курумканский район, у. Алла
2	Площадь объекта ± величина погрешности определения площади ($P \pm \Delta P$)	-
3	Иные характеристики объекта	граница территории объекта проходит по периметру металлической ограды

Раздел 2

Сведения о местоположении границ объекта					
1. Система координат МСК-03, ЗОНА 5					
2. Сведения о характерных точках границ объекта					
Обозначение характерных точек границ	Координаты, м		Метод определения координат характерной точки	Средняя квадратическая погрешность положения характерной точки (M), м	Описание обозначения точки на местности (при наличии)
	X	Y			
1	2	3	4	5	6
1	852074.54	5171528.56	Метод спутниковых геодезических измерений (определений)	0,1	-
2	852079.70	5171534.92	Метод спутниковых геодезических измерений (определений)	0,1	-
3	852073.00	5171539.82	Метод спутниковых геодезических измерений (определений)	0,1	-
4	852068.39	5171533.90	Метод спутниковых геодезических измерений (определений)	0,1	-
1	852074.54	5171528.56	Метод спутниковых геодезических измерений (определений)	0,1	-
3. Сведения о характерных точках части (частей) границы объекта					
Обозначение характерных точек границ	Координаты, м		Метод определения координат характерной точки	Средняя квадратическая погрешность положения характерной точки (M), м	Описание обозначения точки на местности (при наличии)
	X	Y			
1	2	3	4	5	6
Часть 1					
-	-	-	-	-	-

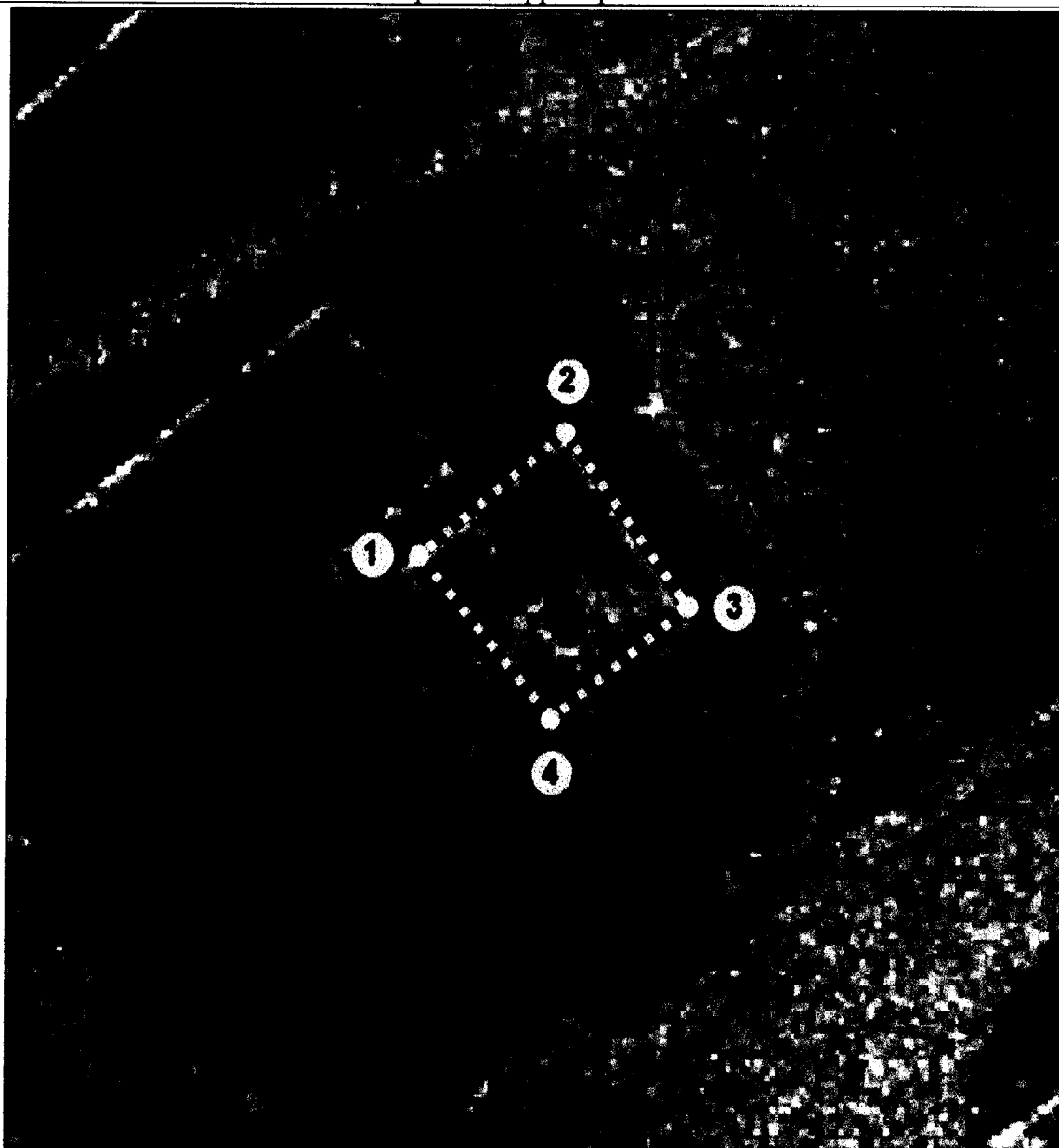
Раздел 3

Сведения о местоположении измененных (уточненных) границ объекта					
1. Система координат					
2. Сведения о характерных точках границ объекта					

Обозначение характерных точек границ	Существующие координаты, м		Измененные (уточнен- ные) координаты, м		Метод опреде- ления координат характерной точки	Средняя квадратическая погрешность положения характерной точки (Mf), м	Описание обозначения точки на местности (при наличии)
	X	Y	X	Y			
-	-	-	-	-	-	-	-
3. Сведения о характерных точках части (частей) границы объекта							
Часть 1							
-	-	-	-	-	-	-	-




Раздел 4

План границ территории объекта



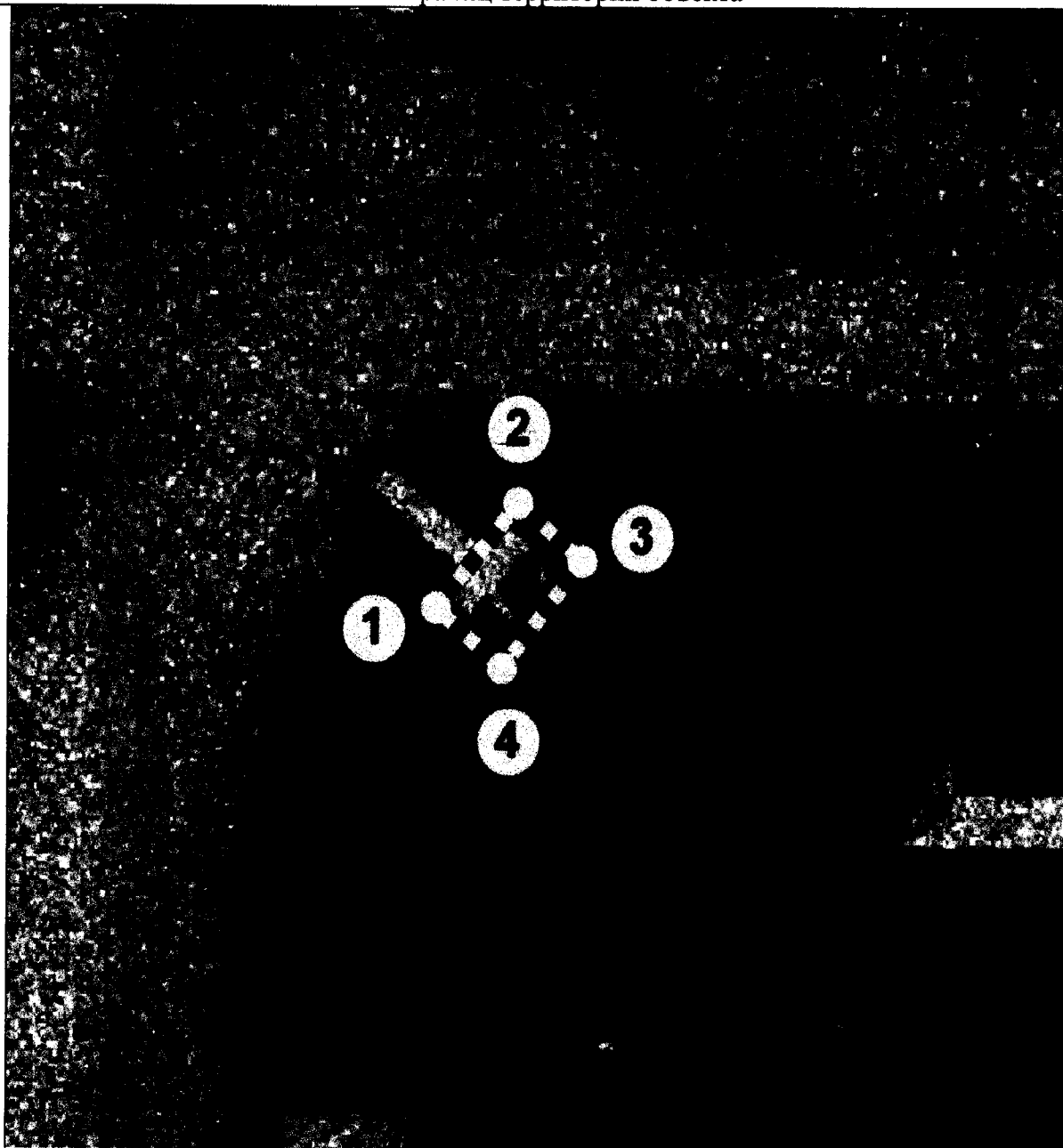
Масштаб 1 : 500

Используемые условные знаки и обозначения:

-  - Граница территории объекта
-  - Характерная точка границы территории объекта
-  - Обозначение характерной точки границы территории объекта

Раздел 4

План границ территории объекта



Масштаб 1 : 500

Используемые условные знаки и обозначения:



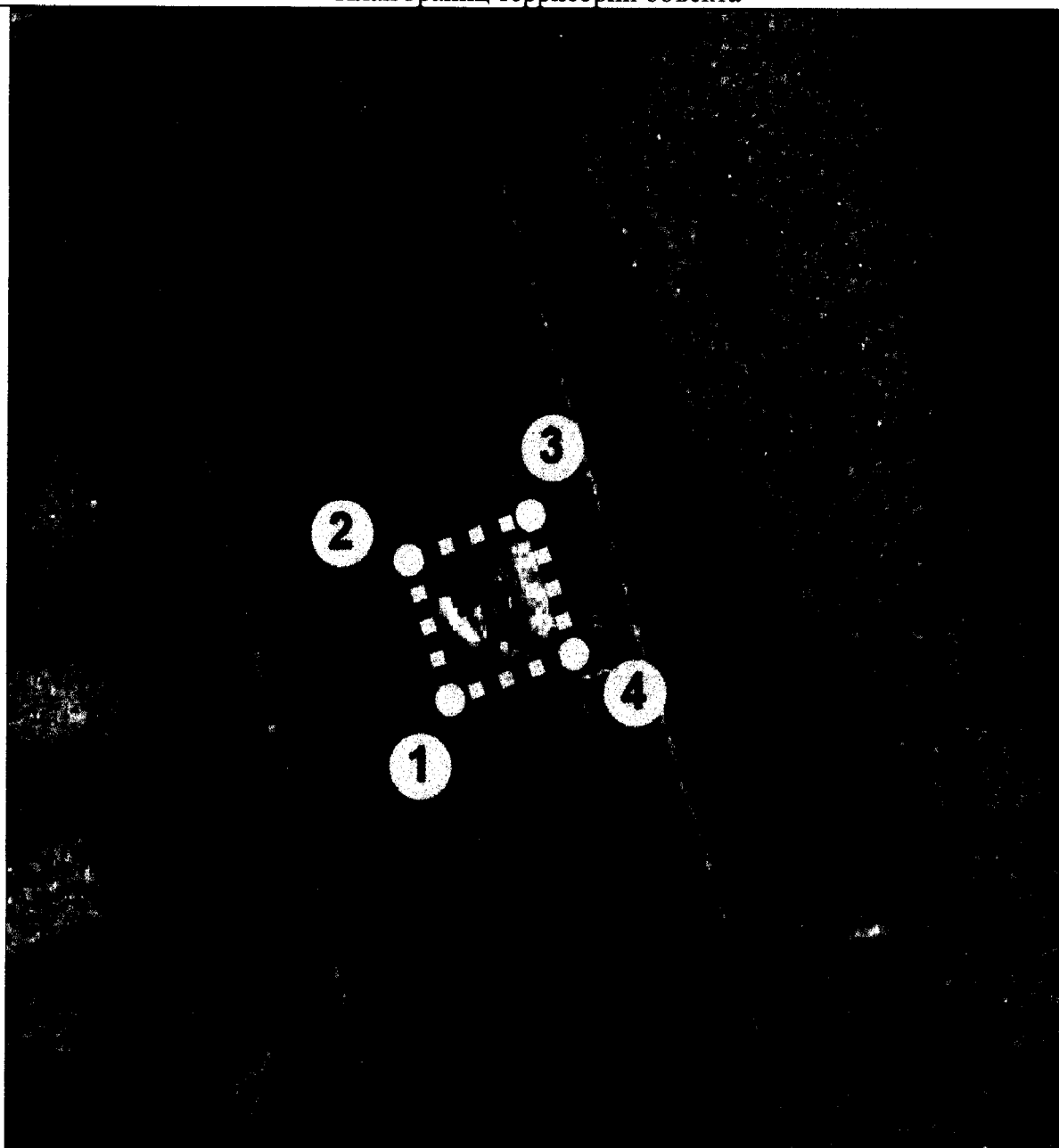
– Граница территории объекта

– Характерная точка границы территории объекта

– Обозначение характерной точки границы территории объекта

Раздел 4

План границ территории объекта



Масштаб 1 : 500

Используемые условные знаки и обозначения:



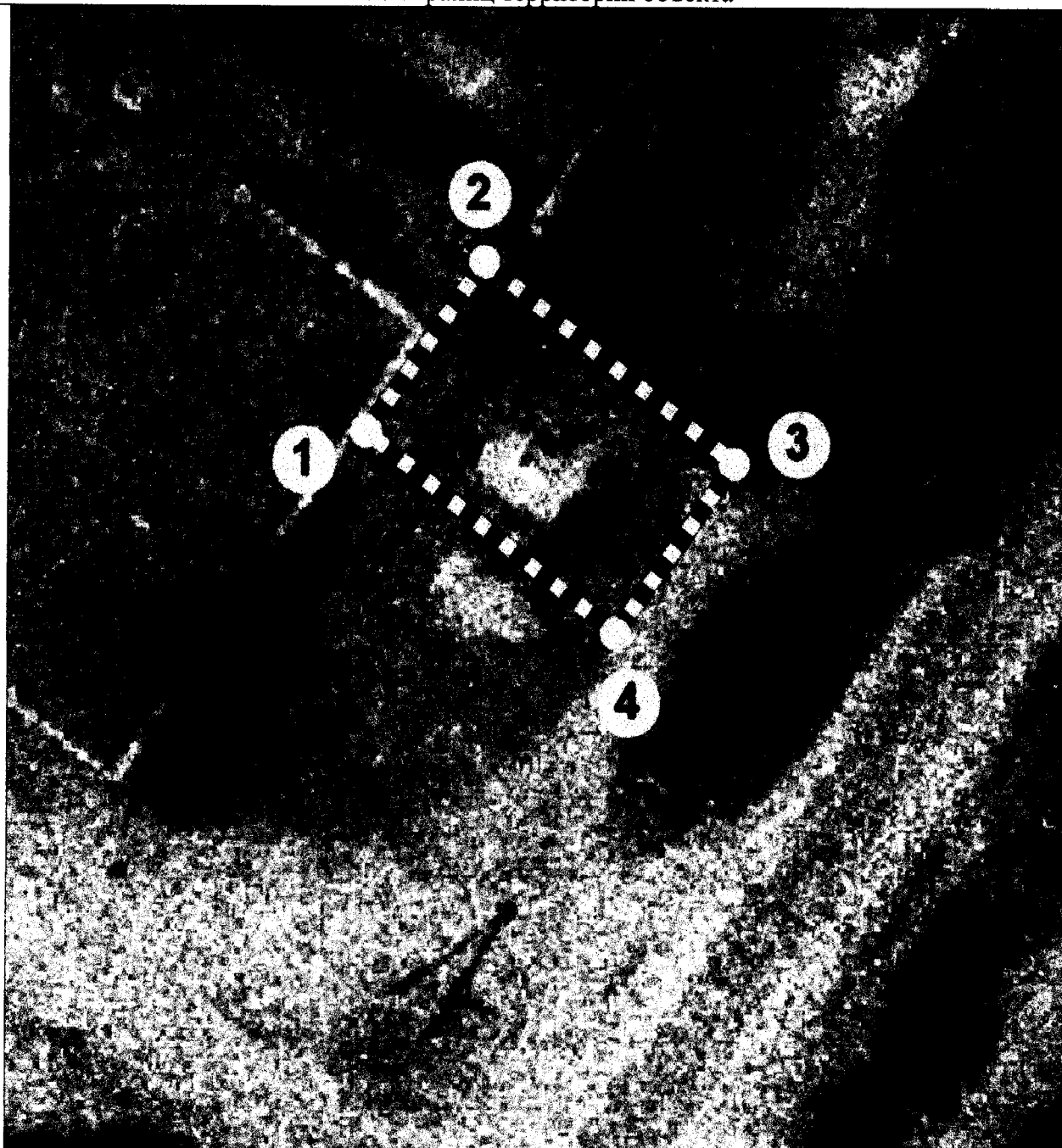
- Граница территории объекта

- Характерная точка границы территории объекта

- Обозначение характерной точки границы территории объекта

Раздел 4

План границ территории объекта



Масштаб 1 : 500

Используемые условные знаки и обозначения:



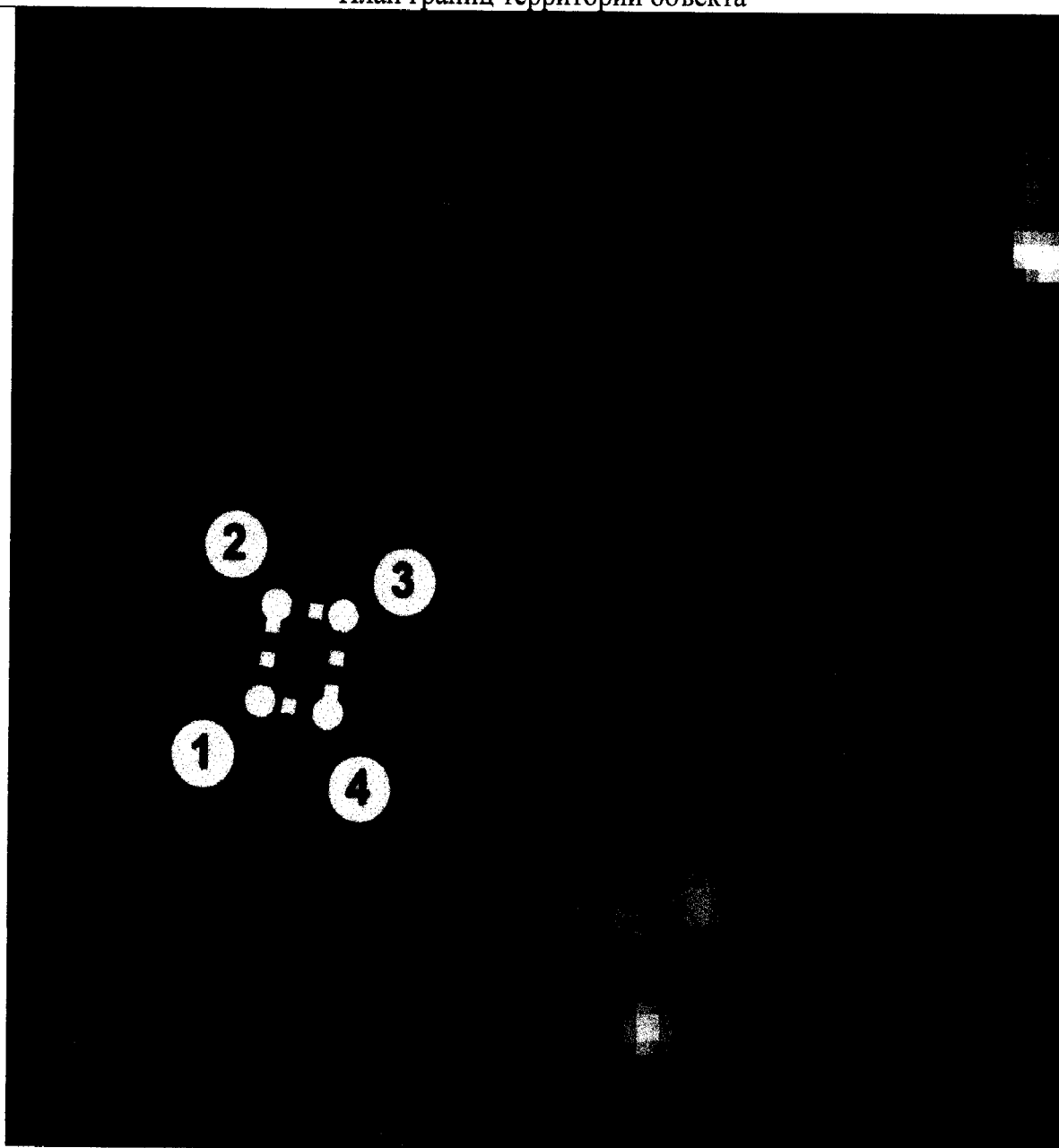
– Граница территории объекта

– Характерная точка границы территории объекта

– Обозначение характерной точки границы территории объекта

Раздел 4

План границ территории объекта



Масштаб 1 : 200

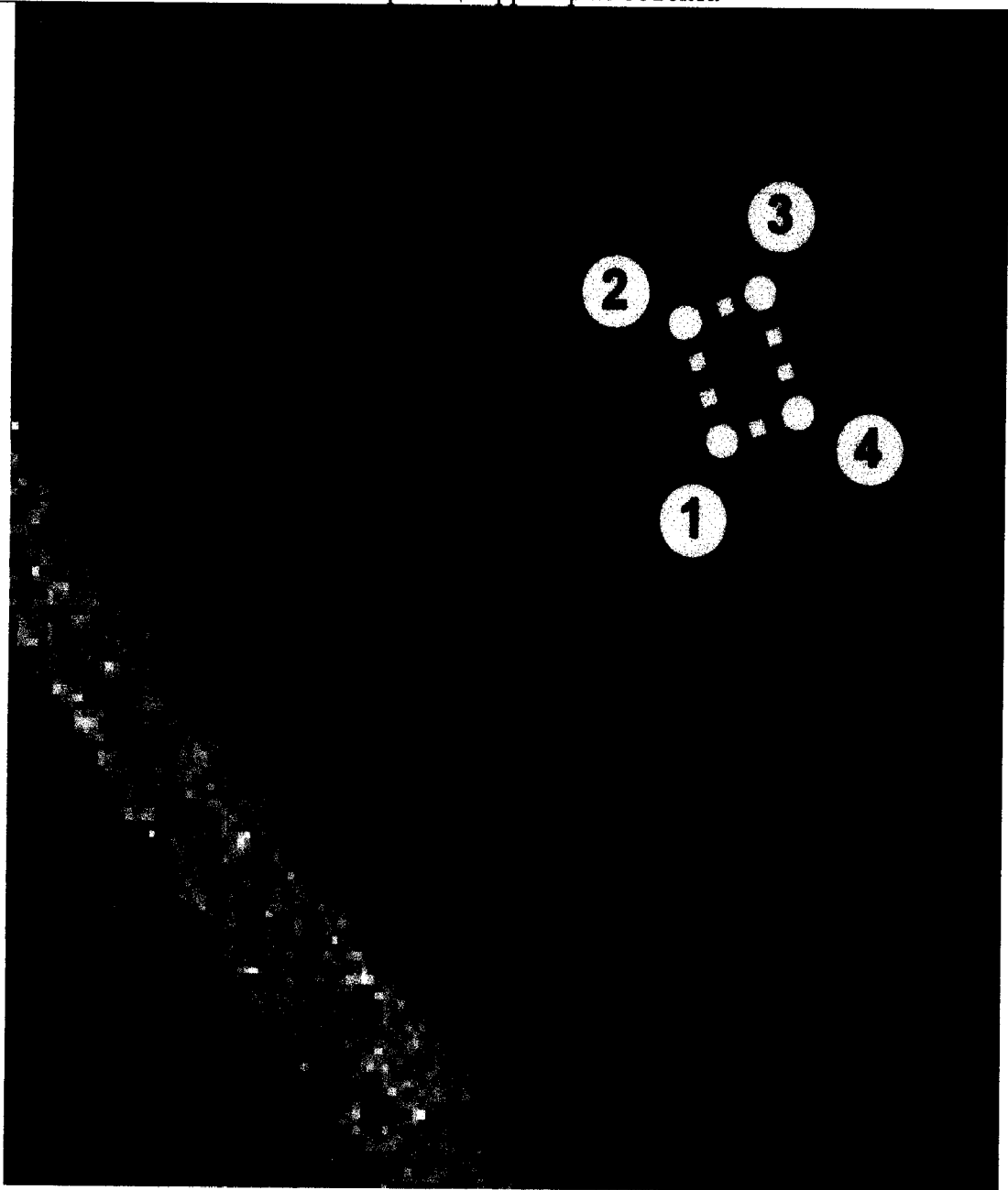
Используемые условные знаки и обозначения:



- Граница территории объекта
- Характерная точка границы территории объекта
- Обозначение характерной точки границы территории объекта

Раздел 4

План границ территории объекта



Масштаб 1 : 200

Используемые условные знаки и обозначения:



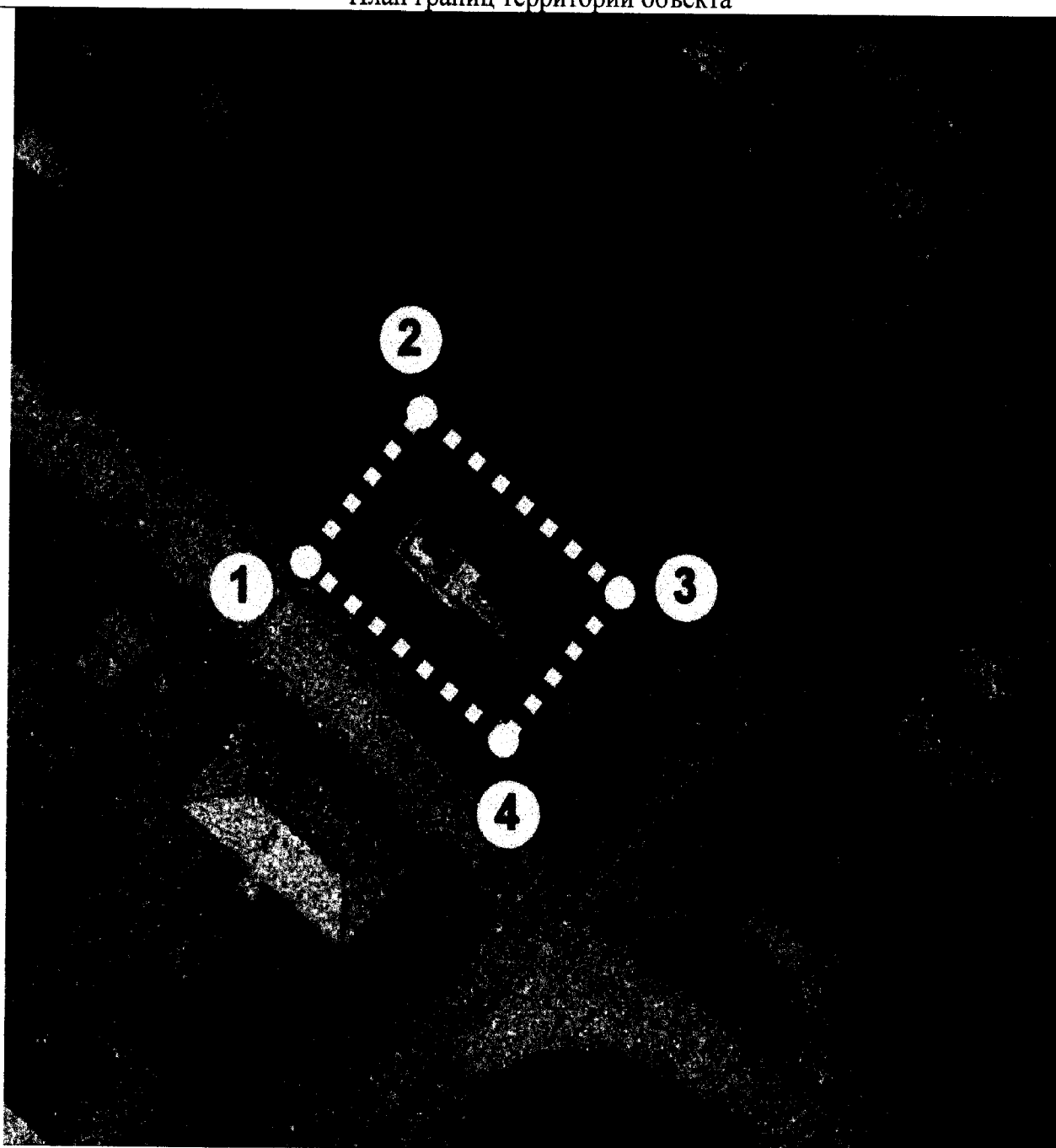
- Граница территории объекта

- Характерная точка границы территории объекта

- Обозначение характерной точки границы территории объекта




Раздел 4

План границ территории объекта



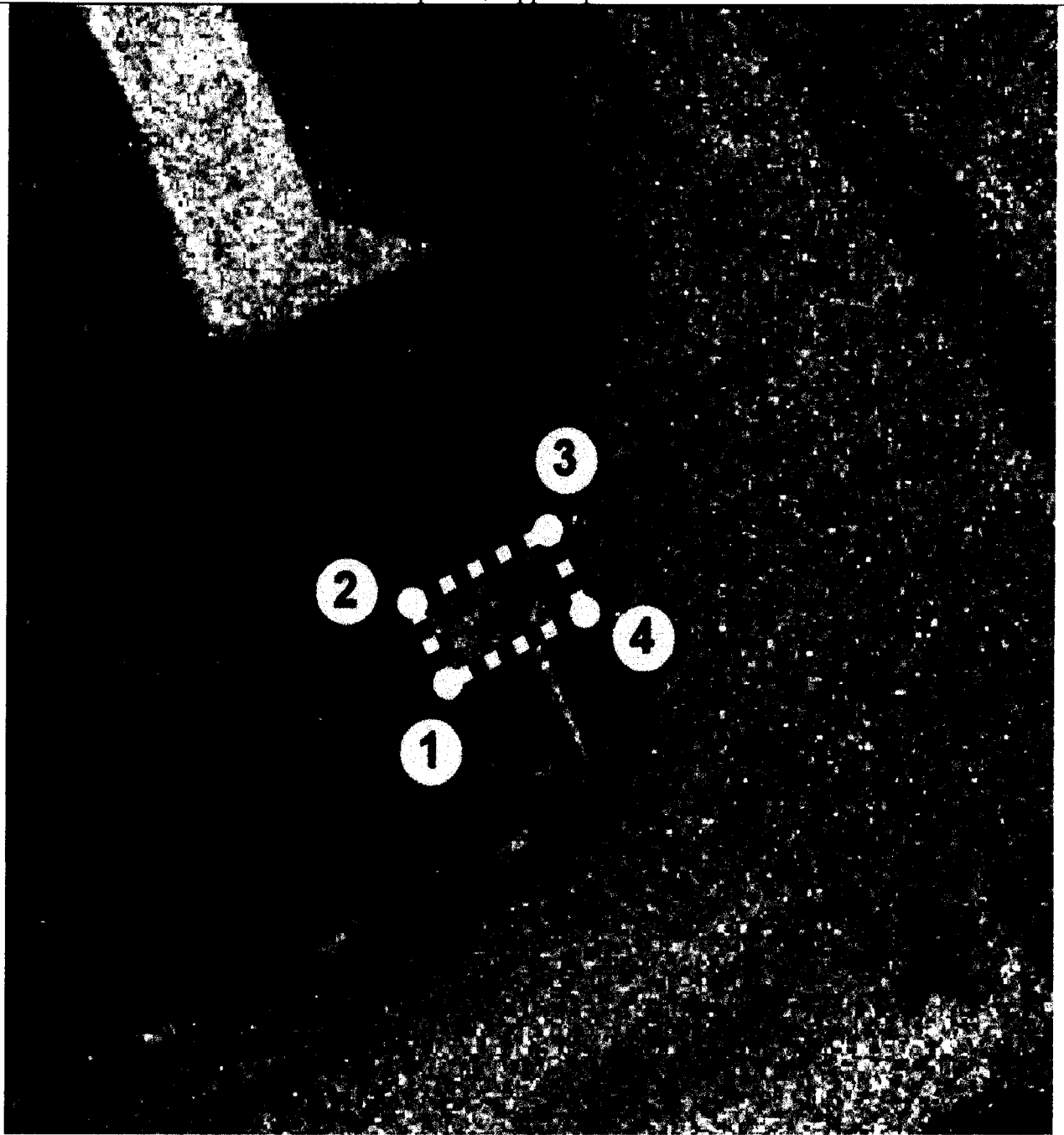
Масштаб 1 : 500

Используемые условные знаки и обозначения:

-  - Граница территории объекта
-  - Характерная точка границы территории объекта
-  - Обозначение характерной точки границы территории объекта




Раздел 4

План границ территории объекта



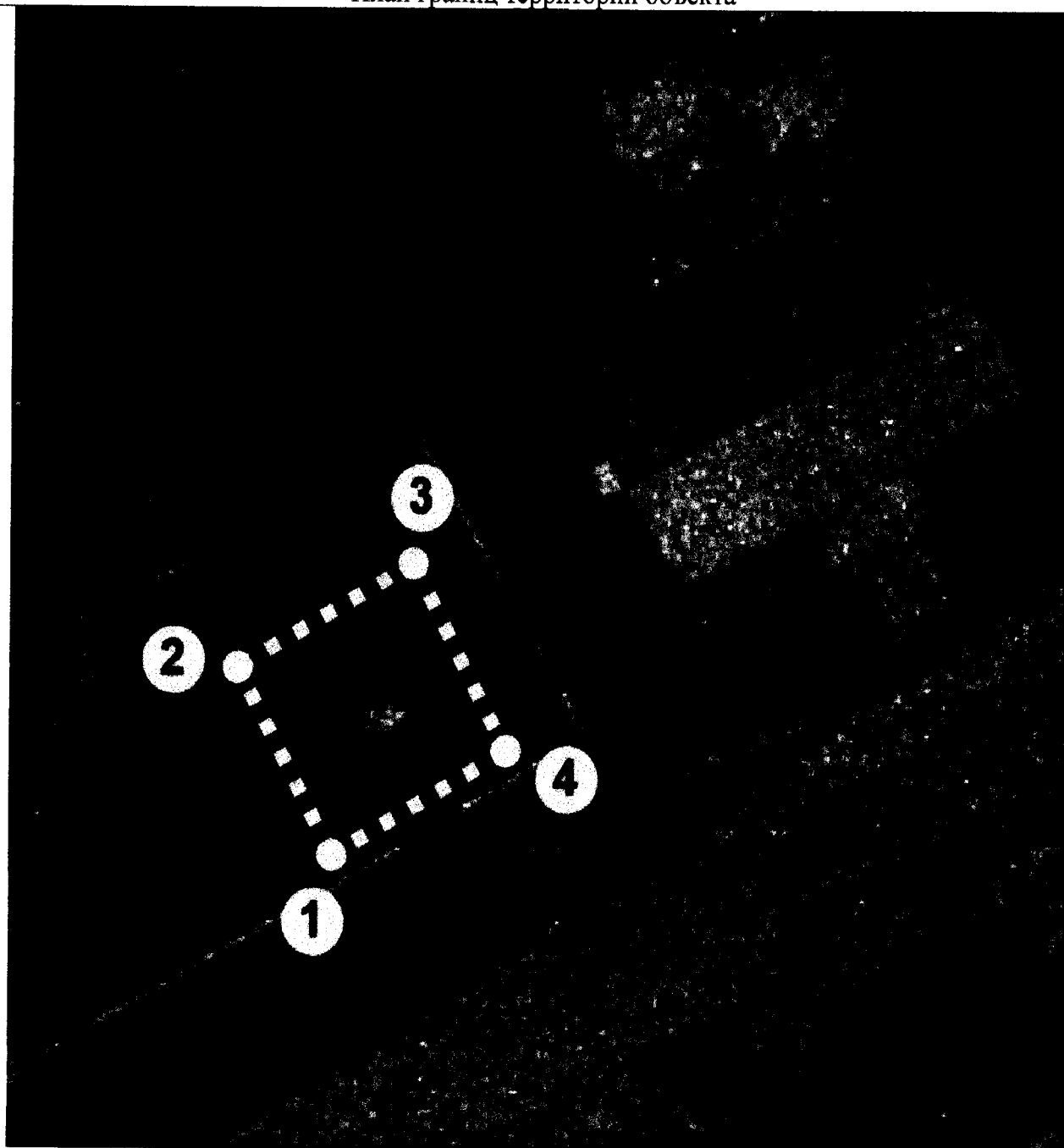
Масштаб 1 : 500

Используемые условные знаки и обозначения:

-  - Граница территории объекта
-  - Характерная точка границы территории объекта
-  - Обозначение характерной точки границы территории объекта

Раздел 4

План границ территории объекта



Масштаб 1 : 500

Используемые условные знаки и обозначения:



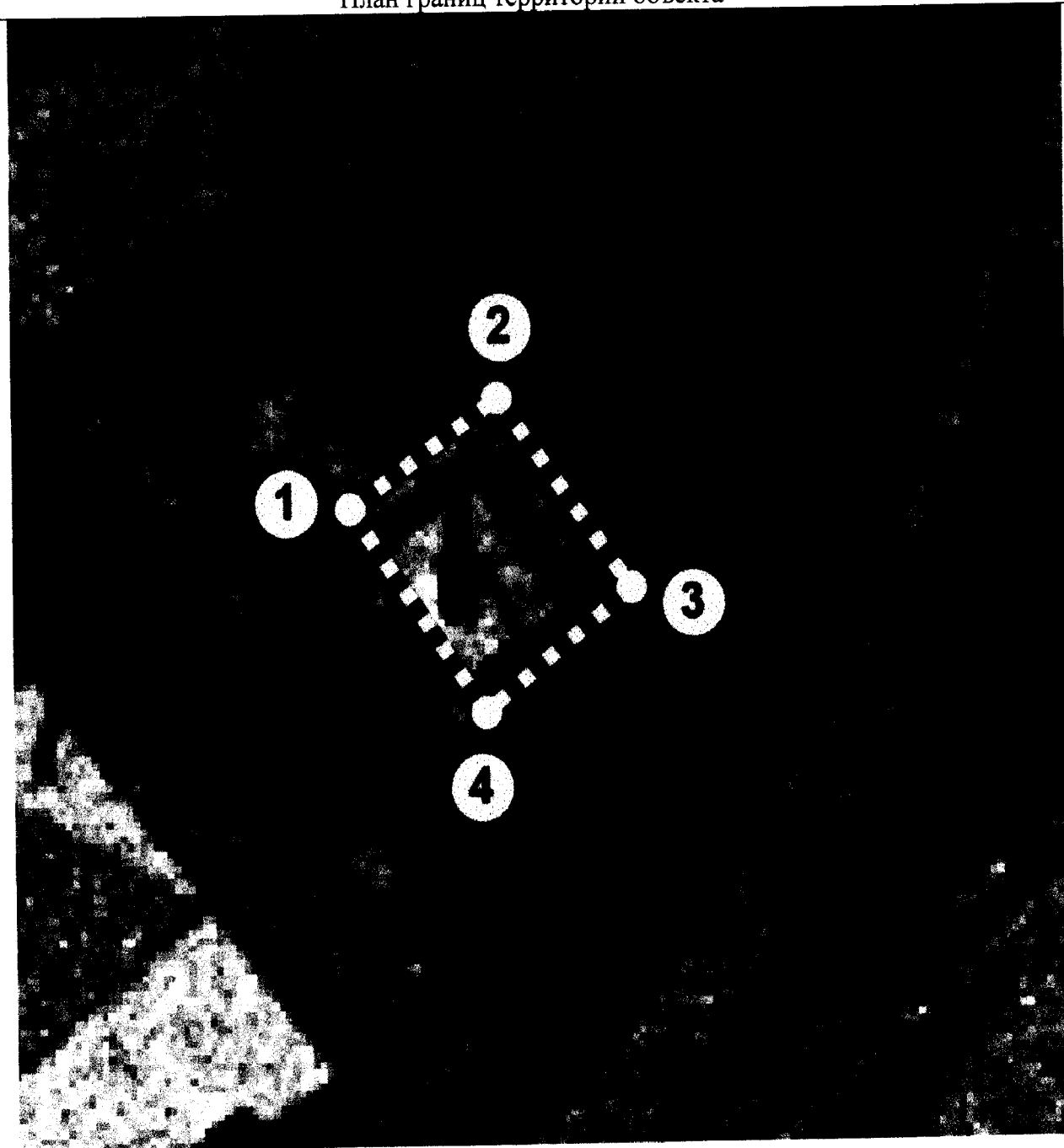
- Граница территории объекта

- Характерная точка границы территории объекта

- Обозначение характерной точки границы территории объекта

Раздел 4

План границ территории объекта



Масштаб 1 : 500

Используемые условные знаки и обозначения:



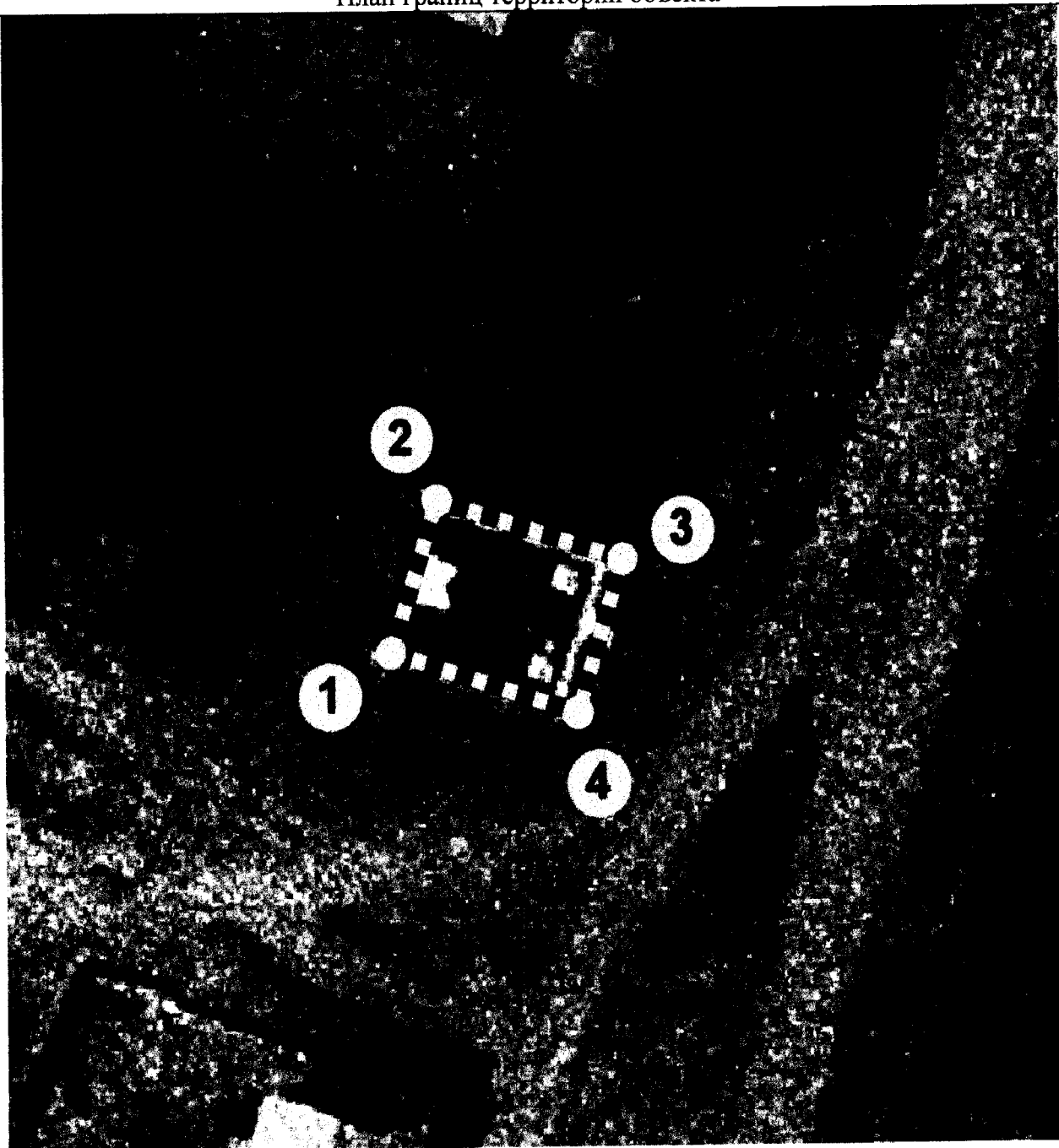
– Граница территории объекта

– Характерная точка границы территории объекта

– Обозначение характерной точки границы территории объекта

Раздел 4

План границ территории объекта



Масштаб 1 : 500

Используемые условные знаки и обозначения:



- Граница территории объекта

- Характерная точка границы территории объекта

- Обозначение характерной точки границы территории объекта