

ПРИКАЗ

ЗАХИРАЛТА

№ 032021066
« 02 » 03 20 21 г.

от 26.02 2021 г.

№ 718

г. Улан-Удэ

**Об утверждении границ объединенной зоны охраны
объектов культурного наследия регионального значения
«Здание церкви», «Школа села Буй, где в декабре 1919 г. по решению
подпольной большевистской организации партизаны разоружили и
арестовали белогвардейских офицеров и отряд семеновской милиции, что
послужило сигналом к началу вооруженного восстания в Мало-
Куналейской, Малетинской и Бичурской волостях», «Братская могила
восьми партизан, павших в борьбе за власть Советов в 1920 г.», «Братская
могила колхозных активистов, погибших в 1930 г. от кулацкого террора»,
расположенных в с. Буй Бичурского района Республики Бурятия, режимов
использования земель и требований к градостроительным регламентам в
границах данных зон**

В соответствии с Федеральным законом от 25.06.2002 № 73-ФЗ «Об объектах культурного наследия (памятниках истории и культуры) народов Российской Федерации», постановлением Правительства Российской Федерации от 12.09.2015 № 972 «Об утверждении Положения о зонах охраны объектов культурного наследия (памятников истории и культуры) народов Российской Федерации и о признании утратившими силу отдельных положений нормативных правовых актов Правительства Российской Федерации», Законом Республики Бурятия от 01.12.2003 № 542-III «Об объектах культурного наследия (памятниках истории и культуры) Республики Бурятия», в целях обеспечения сохранности объекта культурного наследия **п р и к а з ы в а ю:**

1. Утвердить границы объединенной зоны охраны объектов культурного наследия регионального значения «Здание церкви», «Школа села Буй, где в декабре 1919 г. по решению подпольной большевистской организации партизаны разоружили и арестовали белогвардейских офицеров и отряд семеновской милиции, что послужило сигналом к началу вооруженного восстания в Мало-Куналейской, Малетинской и Бичурской волостях», «Братская могила восьми партизан, павших в борьбе за власть Советов в 1920 г.», «Братская могила колхозных активистов, погибших в 1930 г. от кулацкого террора», расположенных в с. Буй Бичурского района Республики Бурятия, согласно приложению № 1 к настоящему приказу.

2. Утвердить режимы использования земель и требования к градостроительным регламентам в границах объединенной зоны охраны

объектов культурного наследия регионального значения «Здание церкви», «Школа села Буй, где в декабре 1919 г. по решению подпольной большевистской организации партизаны разоружили и арестовали белогвардейских офицеров и отряд семеновской милиции, что послужило сигналом к началу вооруженного восстания в Мало-Куналейской, Малетинской и Бичурской волостях», «Братская могила восьми партизан, павших в борьбе за власть Советов в 1920 г.», «Братская могила колхозных активистов, погибших в 1930 г. от кулацкого террора», расположенных в с. Буй Бичурского района Республики Бурятия, согласно приложению № 2 к настоящему приказу.

3. Возмещение убытков, причиненных в связи с установлением объединенной зоны охраны объектов культурного наследия регионального значения «Здание церкви», «Школа села Буй, где в декабре 1919 г. по решению подпольной большевистской организации партизаны разоружили и арестовали белогвардейских офицеров и отряд семеновской милиции, что послужило сигналом к началу вооруженного восстания в Мало-Куналейской, Малетинской и Бичурской волостях», «Братская могила восьми партизан, павших в борьбе за власть Советов в 1920 г.», «Братская могила колхозных активистов, погибших в 1930 г. от кулацкого террора», расположенных в с. Буй Бичурского района Республики Бурятия, осуществляется Администрацией Главы Республики Бурятия и Правительства Республики Бурятия в порядке и сроки, предусмотренные статьей 57.1 Земельного кодекса Российской Федерации.

4. Настоящий приказ вступает в силу со дня его официального опубликования.

**Заместитель Председателя Правительства
Республики Бурятия - Руководитель
Администрации Главы Республики Бурятия
и Правительства Республики Бурятия**



Б.Д. Цыренов

Описание границ объединенной зоны охраны объектов культурного наследия регионального значения, расположенных в с. Буй Бичурского района Республики Бурятия

1. Устанавливается объединенная зона охраны для объектов культурного наследия:

- «Здание церкви»;
- «Школа села Буй, где в декабре 1919 г. по решению подпольной большевистской организации партизаны разоружили и арестовали белогвардейских офицеров и отряд семеновской милиции, что послужило сигналом к началу вооруженного восстания в Мало-Куналейской, Малетинской и Бичурской волостях»;
- «Братская могила восьми партизан, павших в борьбе за власть Советов в 1920 г.»;
- «Братская могила колхозных активистов, погибших в 1930 г. от кулацкого террора».

Объединенная зона охраны включает в себя:

- единую охранную зону (ОЗ);
- единую зону регулирования застройки и хозяйственной деятельности (ЗРЗ-I);
- единую зону регулирования застройки и хозяйственной деятельности (ЗРЗ-II);
- единую зону охраняемого природного ландшафта (ЗОЛ).

I. Единая охранная зона (ОЗ)

(наименование объекта, местоположение границ которого описано (далее – объект))

Раздел 1

Сведения об объекте

№ п/п	Характеристики объекта	Описание характеристик
1	2	3
1	Местоположение объекта	Республика Бурятия, Бичурский район, с. Буй
2	Площадь объекта ± величина погрешности определения площади (P ± ΔP)	–
3	Иные характеристики объекта	От точки 1 на северо-запад до точки 2 41 метр, далее до точки 3 на север – 31 метр, далее до точки 4 на северо-восток – 15 метров, далее до точки 5 на восток – 5 метров, далее до точки 6 – на юго-восток – 6 метров, далее до точки 7 на юго-восток – 19 метров, далее до точки 8 на

		юг – 63 метра, далее до точки 9 на юго-запад – 22 метра, далее до точки 10 на юго-запад – 23 метра, далее до точки 11 на запад – 21 метр, далее до точки 12 на северо-запад – 20 метров, далее до точки 13 на северо-запад – 21 метр, далее до исходной точки 1 – 24 метра.
--	--	---

Раздел 2

Сведения о местоположении границ объекта					
1. Система координат МСК-03 (местная), Зона № 4					
2. Сведения о характерных точках границ объекта					
Обозначение характерных точек границ	Координаты, м		Метод определения координат характерной точки	Средняя квадратическая погрешность положения характерной точки (Mt), м	Описание обозначения точки на местности (при наличии)
	X	Y			
1	2	3	4	5	6
1	402038.26	4174736.34	Метод спутниковых геодезических измерений (определений)	0,1	–
2	402077.12	4174723.82	Метод спутниковых геодезических измерений (определений)	0,1	–
3	402107.42	4174731.61	Метод спутниковых геодезических измерений (определений)	0,1	–
4	402120.03	4174740.11	Метод спутниковых геодезических измерений (определений)	0,1	–
5	402121.88	4174745.11	Метод спутниковых геодезических измерений (определений)	0,1	–
6	402120.25	4174751.23	Метод спутниковых геодезических измерений (определений)	0,1	–
7	402109.00	4174766.29	Метод спутниковых геодезических измерений (определений)	0,1	–
8	402057.81	4174802.27	Метод спутниковых геодезических измерений (определений)	0,1	–
9	402037.25	4174809.96	Метод спутниковых геодезических измерений (определений)	0,1	–
10	402016.00	4174801.10	Метод спутниковых геодезических измерений (определений)	0,1	–
11	402006.58	4174782.19	Метод спутниковых геодезических измерений (определений)	0,1	–
12	402006.58	4174762.61	Метод спутниковых геодезических измерений (определений)	0,1	–
13	402015.84	4174743.56	Метод спутниковых геодезических измерений (определений)	0,1	–
1	402038.26	4174736.34	Метод спутниковых	0,1	–

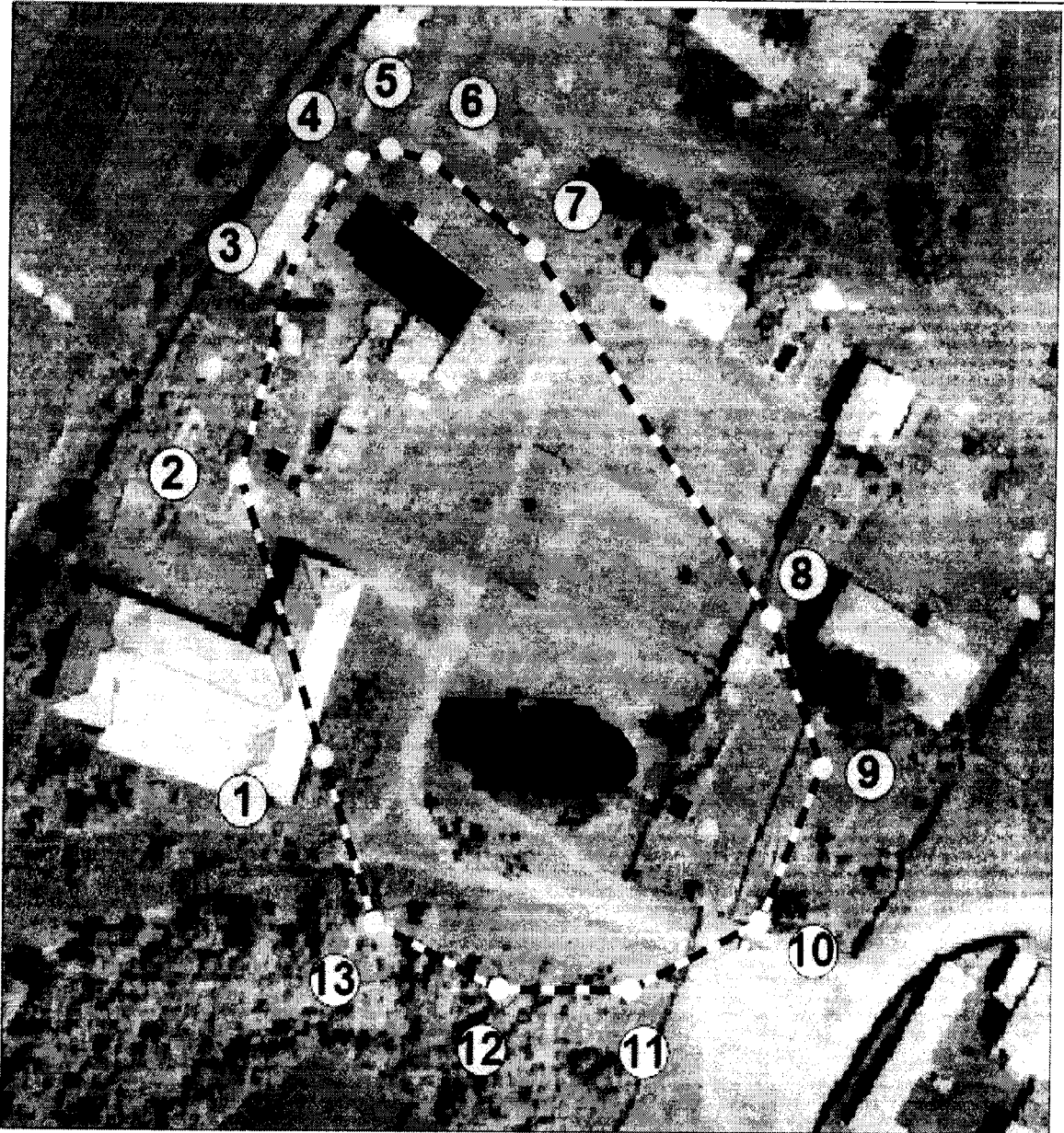
			геодезических измерений (определений)		
3. Сведения о характерных точках части (частей) границы объекта					
Обозначение характерных точек части границы	Координаты, м		Метод определения координат характерной точки	Средняя квадратическая погрешность положения характерной точки (Mt), м	Описание обозначения точки на местности (при наличии)
	X	Y			
1	2	3	4	5	6
Часть № 1					
-	-	-	-	-	-

Раздел 3

Сведения о местоположении измененных (уточненных) границ объекта							
1. Система координат МСК-03, зона 4							
2. Сведения о характерных точках границ объекта							
Обозначение характерных точек границ	Существующие координаты, м		Измененные (уточненные) координаты, м		Метод определения координат характерной точки	Средняя квадратическая погрешность положения характерной точки (Mt), м	Описание обозначения точки на местности (при наличии)
	X	Y	X	Y			
1	2	3	4	5	6	7	8
-	-	-	-	-	-	-	-
3. Сведения о характерных точках части (частей) границы объекта							
Часть 1							
-	-	-	-	-	-	-	-

Раздел 4

План границ единой охранной зоны (ОЗ)



Масштаб 1:2000

Используемые условные знаки и обозначения:



- Граница территории объекта
- Характерная точка границы территории объекта
- Обозначение характерной точки границы территории объекта

II. Единая зона регулирования застройки и хозяйственной деятельности I типа (ЗРЗ I)

(наименование объекта, местоположение границ которого описано (далее – объект))

Раздел 1

Сведения об объекте		
№ п/п	Характеристики объекта	Описание характеристик
1	2	3
1	Местоположение объекта	Республика Бурятия, Бичурский район, с. Буй
2	Площадь объекта ± величина погрешности определения площади (P ± ΔP)	–
3	Иные характеристики объекта	От точки 1 на север до точки 2 – 48 м; далее до точки 3 на северо-запад – 111 м; далее до точки 4 на северо-восток – 80 м; далее до точки 5 на север – 79 м; далее до точки 6 на северо-запад – 105 м; далее до точки 7 на северо-восток – 20 м; далее до точки 8 на северо-восток – 64 м; далее до точки 9 на северо-восток – 52 м; далее до точки 10 на северо-восток – 53 м; далее до точки 11 на северо-восток – 38 м; далее до точки 12 на северо-восток – 55 м; далее до точки 13 на северо-восток – 17 м; далее до точки 14 на северо-восток – 22 м; далее до точки 15 на юго-восток 13 м; далее до точки 16 на северо-восток – 68 м; далее до точки 17 на юго-восток – 69 м; далее до точки 18 на северо-восток – 57 м; далее до точки 19 на запад – 15 м; далее до точки 20 на север – 23 м; далее до точки 21 на северо-запад – 22 м; далее до точки 22 на северо-запад – 63 м; далее до точки 23 на северо-запад – 19 м; далее до точки 24 на запад – 6 м; далее до точки 25 на юго-запад – 5 м; далее до точки 26 на юго-запад – 15 м; далее до точки 27 на юг – 31 м; далее до точки 29 на северо-запад – 31 м; далее до точки 30 на северо-восток – 85 м; далее до точки 31 на восток – 29 м; далее до точки 34 на юго-восток – 204 м; далее до точки 35 на юго-запад – 93 м., далее до точки 36 на юго-восток – 322 м; далее до точки 37 на юг – 93 м; далее до точки 38 на северо-запад – 154 м; далее до точки 39 на северо-запад – 105 м; далее до точки 40 на запад – 20 м; далее до точки 41 на северо-запад – 6 м; далее до точки 42 на юго-запад – 46 м; далее до точки 43 на юго-восток – 9 м; далее до точки 44 на юго-запад – 116 м; далее до точки 45 на юго-восток – 45 м; далее до точки 47 на юго-запад – 57 м; далее до точки 49 на юго-запад – 311 м; далее до точки 51 на юго-запад – 107 м; далее до исходной точки 1 на запад – 40 м.

Раздел 2

Сведения о местоположении границ объекта					
1. Система координат МСК 03, зона 4					
2. Сведения о характерных точках границ объекта					
Обозначение характерных точек границ	Координаты, м		Метод определения координат характерной точки	Средняя квадратическая погрешность положения характерной точки (Mt), м	Описание обозначения точки на местности (при наличии)
	X	Y			
1	2	3	4	5	6
1.	401323.20	4174519.63	Метод спутниковых геодезических измерений (определений)	0,1	–
2.	401371.26	4174519.29	Метод спутниковых геодезических измерений (определений)	0,1	–

3.	401475.43	4174481.51	Метод спутниковых геодезических измерений (определений)	0,1	–
4.	401551.69	4174505.31	Метод спутниковых геодезических измерений (определений)	0,1	–
5.	401630.29	4174507.86	Метод спутниковых геодезических измерений (определений)	0,1	–
6.	401728.88	4174472.91	Метод спутниковых геодезических измерений (определений)	0,1	–
7.	401746.94	4174481.90	Метод спутниковых геодезических измерений (определений)	0,1	–
8.	401807.16	4174504.23	Метод спутниковых геодезических измерений (определений)	0,1	–
9.	401849.17	4174534.08	Метод спутниковых геодезических измерений (определений)	0,1	–
10.	401890.24	4174567.31	Метод спутниковых геодезических измерений (определений)	0,1	–
11.	401917.22	4174594.62	Метод спутниковых геодезических измерений (определений)	0,1	–
12.	401945.38	4174641.39	Метод спутниковых геодезических измерений (определений)	0,1	–
13.	401952.58	4174656.42	Метод спутниковых геодезических измерений (определений)	0,1	–
14.	401966.73	4174673.62	Метод спутниковых геодезических измерений (определений)	0,1	–
15.	401956.96	4174682.91	Метод спутниковых геодезических измерений (определений)	0,1	–
16.	402001.79	4174734.32	Метод спутниковых геодезических измерений (определений)	0,1	–
17.	401961.34	4174790.71	Метод спутниковых геодезических измерений (определений)	0,1	–
18.	402012.37	4174815.43	Метод спутниковых геодезических измерений (определений)	0,1	–
19.	402016.00	4174801.10	Метод спутниковых геодезических измерений (определений)	0,1	–
20.	402037.25	4174809.96	Метод спутниковых геодезических измерений (определений)	0,1	–
21.	402057.81	4174802.27	Метод спутниковых геодезических измерений (определений)	0,1	–
22.	402109.00	4174766.29	Метод спутниковых геодезических измерений (определений)	0,1	–
23.	402120.25	4174751.23	Метод спутниковых геодезических измерений (определений)	0,1	–
24.	402121.88	4174745.11	Метод спутниковых	0,1	–

			геодезических измерений (определений)		
25.	402120.03	4174740.11	Метод спутниковых геодезических измерений (определений)	0,1	–
26.	402107.42	4174731.61	Метод спутниковых геодезических измерений (определений)	0,1	–
27.	402077.12	4174723.82	Метод спутниковых геодезических измерений (определений)	0,1	–
28.	402089.70	4174708.83	Метод спутниковых геодезических измерений (определений)	0,1	–
29.	402096.07	4174699.77	Метод спутниковых геодезических измерений (определений)	0,1	–
30.	402170.68	4174740.14	Метод спутниковых геодезических измерений (определений)	0,1	–
31.	402166.35	4174769.04	Метод спутниковых геодезических измерений (определений)	0,1	–
32.	402133.65	4174819.52	Метод спутниковых геодезических измерений (определений)	0,1	–
33.	402095.80	4174854.03	Метод спутниковых геодезических измерений (определений)	0,1	–
34.	402040.17	4174928.52	Метод спутниковых геодезических измерений (определений)	0,1	–
35.	401966.12	4174871.96	Метод спутниковых геодезических измерений (определений)	0,1	–
36.	401767.69	4175126.15	Метод спутниковых геодезических измерений (определений)	0,1	–
37.	401675.89	4175114.41	Метод спутниковых геодезических измерений (определений)	0,1	–
38.	401741.83	4174974.92	Метод спутниковых геодезических измерений (определений)	0,1	–
39.	401828.97	4174916.80	Метод спутниковых геодезических измерений (определений)	0,1	–
40.	401826.97	4174896.49	Метод спутниковых геодезических измерений (определений)	0,1	–
41.	401831.73	4174892.72	Метод спутниковых геодезических измерений (определений)	0,1	–
42.	401809.04	4174853.23	Метод спутниковых геодезических измерений (определений)	0,1	–
43.	401801.86	4174858.07	Метод спутниковых геодезических измерений (определений)	0,1	–
44.	401734.05	4174763.04	Метод спутниковых геодезических измерений (определений)	0,1	–
45.	401694.91	4174785.93	Метод спутниковых геодезических изме-	0,1	–

			рений (определений)		
46.	401677.61	4174758.10	Метод спутниковых геодезических измерений (определений)	0,1	–
47.	401667.87	4174735.45	Метод спутниковых геодезических измерений (определений)	0,1	–
48.	401412.86	4174670.36	Метод спутниковых геодезических измерений (определений)	0,1	–
49.	401366.73	4174659.45	Метод спутниковых геодезических измерений (определений)	0,1	–
50.	401345.74	4174606.53	Метод спутниковых геодезических измерений (определений)	0,1	–
51.	401329.06	4174559.04	Метод спутниковых геодезических измерений (определений)	0,1	–
1	401323.20	4174519.63	Метод спутниковых геодезических измерений (определений)	0,1	–

3. Сведения о характерных точках части (частей) границы объекта

Обозначение характерных точек границ	Координаты, м		Метод определения координат характерной точки	Средняя квадратическая погрешность положения характерной точки (Mt), м	Описание обозначения точки на местности (при наличии)
	X	Y			
1	2	3	4	5	6
1.	–	–	-	-	–

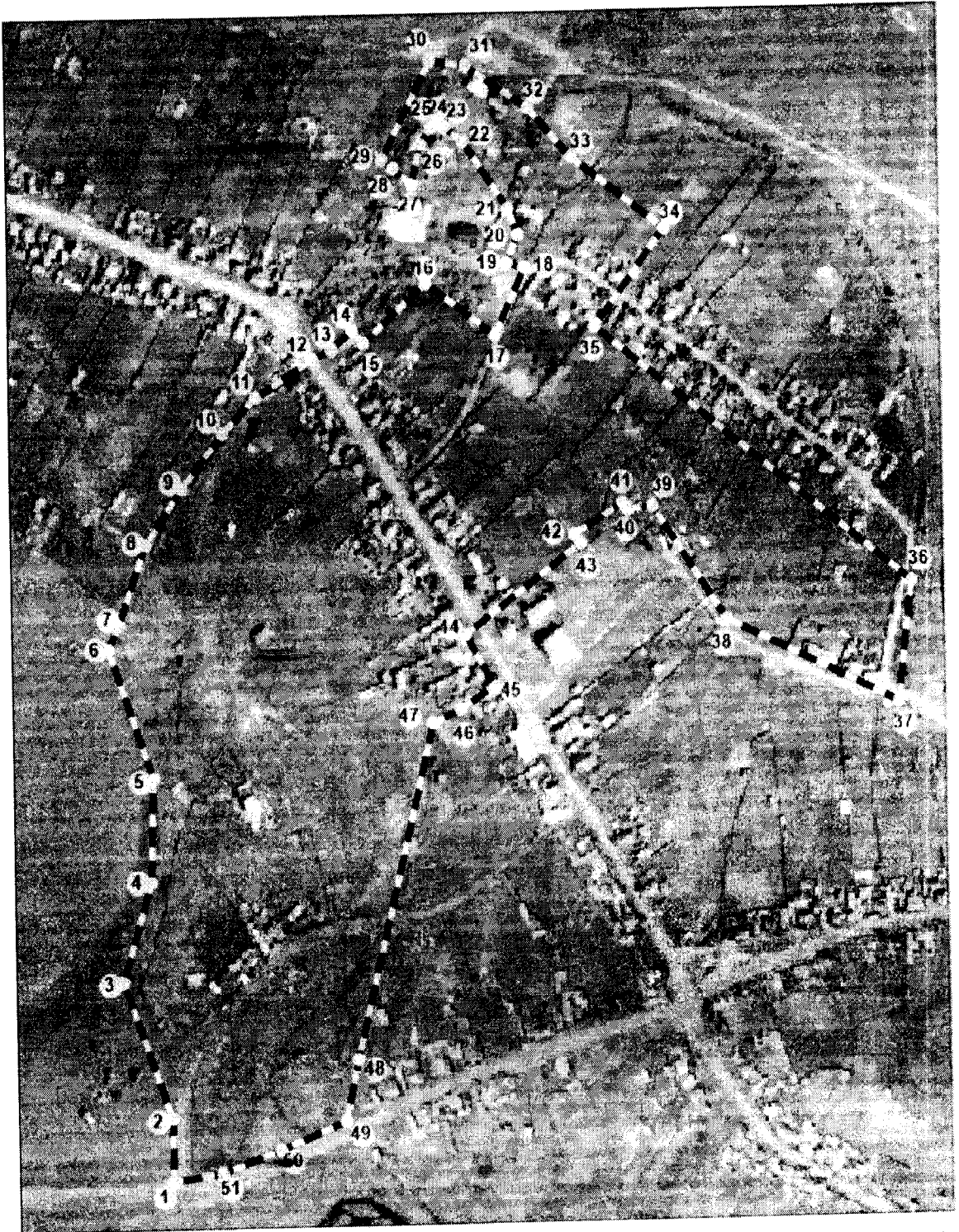
Раздел 3

Сведения о местоположении измененных (уточненных) границ объекта

1. Система координат МСК-03, зона 4							
2. Сведения о характерных точках границ объекта							
Обозначение характерных точек границ	Существующие координаты, м		Измененные (уточненные) координаты, м		Метод определения координат характерной точки	Средняя квадратическая погрешность положения характерной точки (Mt), м	Описание обозначения точки на местности (при наличии)
	X	Y	X	Y			
1	2	3	4	5	6	7	8
-	-	-	-	-	-	-	-
3. Сведения о характерных точках части (частей) границы объекта							
Часть 1							
-	-	-	-	-	-	-	-




Раздел 4

План границ единой зоны регулирования застройки и хозяйственной деятельности I типа (ЗРЗ I)



Масштаб 1:10000

Используемые условные знаки и обозначения:

-  - Граница территории объекта
-  - Характерная точка границы территории объекта
-  - Обозначение характерной точки границы территории объекта

III. Единая зона регулирования застройки и хозяйственной деятельности II типа (ЗРЗ II)

(наименование объекта, местоположение границ которого описано (далее – объект))

Раздел 1

Сведения об объекте		
№ п/п	Характеристики объекта	Описание характеристик
1	2	3
1	Местоположение объекта	Республика Бурятия, Бичурский район, с. Буй
2	Площадь объекта ± величина погрешности определения площади (P ± ΔP)	–
3	Иные характеристики объекта	От точки 1 на северо-запад до точки 2 – 32 м; далее до точки 3 на северо-восток – 27 м; далее до точки 4 на северо-запад – 17 м; далее до точки 5 на северо-восток – 23 м; далее до точки 6 на северо-восток – 35 м; далее до точки 7 на северо-запад – 21 м; далее до точки 8 на северо-восток – 67 м; далее до точки 9 на северо-восток – 94 м; далее до точки 10 на север – 27 м; далее до точки 11 на северо-восток – 12 м; далее до точки 12 на восток – 6 м; далее до точки 13 на северо-восток – 113 м; далее до точки 14 на северо-восток – 14 м; далее до точки 15 на северо-восток 37 м; далее до точки 16 на север – 21 м; далее до точки 17 на юго-восток – 76 м; далее до точки 18 на восток – 17 м; далее до точки 19 на северо-восток – 48 м; далее до точки 20 на восток – 22 м; далее до точки 21 на юго-восток – 30 м; далее до точки 22 на юго-восток – 38 м; далее до точки 23 на юго-восток – 21 м; далее до точки 24 на восток – 39 м; далее до точки 25 на юго-восток – 38 м; далее до точки 26 на юго-восток – 56 м; далее до точки 27 на юго-восток – 40 м; далее до точки 28 на юго-восток – 47 м; далее до точки 29 на юго-восток – 80 м; далее до точки 30 на юго-восток – 97 м; далее до точки 31 на юг – 71 м; далее до точки 32 на юго-запад – 72 м; далее до точки 33 на северо-запад – 322 м; далее до точки 34 на северо-восток – 93 м; далее до точки 35 на северо-запад – 93 м., далее до точки 36 на северо-запад – 51 м; далее до точки 37 на северо-запад – 60 м; далее до точки 38 на запад – 29 м; далее до точки 39 на юго-запад – 84 м; далее до точки 40 на юго-восток – 11 м; далее до точки 41 на юго-запад – 26 м; далее до точки 42 на юго-восток – 78 м; далее до точки 44 на юго-запад - 68 м; далее до точки 45 на северо-запад – 13 м; далее до точки 46 на юго-запад - – 22 м; далее до точки 47 на юго-запад - – 17 м; далее до точки 48 на юго-запад – 55 м; далее до точки 50 на юго-запад – 91 м; далее до точки 51 на юго-запад – 52 м; далее до точки 52 на юго-запад – 64 м; далее до исходной точки 1 на юго-запад – 20 м.

13
Раздел 2

Сведения о местоположении границ объекта					
1. Система координат МСК 03, зона 4					
2. Сведения о характерных точках границ объекта					
Обозначение характерных точек границ	Координаты, м		Метод определения координат характерной точки	Средняя квадратическая погрешность положения характерной точки (Mt), м	Описание обозначения точки на местности (при наличии)
	X	Y			
1	2	3	4	5	6
1.	401728.88	4174472.91	Метод спутниковых геодезических измерений (определений)	0,1	—
2.	401758.10	4174459.28	Метод спутниковых геодезических измерений (определений)	0,1	—
3.	401777.64	4174477.73	Метод спутниковых геодезических измерений (определений)	0,1	—
4.	401789.84	4174466.05	Метод спутниковых геодезических измерений (определений)	0,1	—
5.	401810.88	4174476.43	Метод спутниковых геодезических измерений (определений)	0,1	—
6.	401838.66	4174498.26	Метод спутниковых геодезических измерений (определений)	0,1	—
7.	401852.48	4174482.21	Метод спутниковых геодезических измерений (определений)	0,1	—
8.	401907.36	4174521.04	Метод спутниковых геодезических измерений (определений)	0,1	—
9.	401991.75	4174562.78	Метод спутниковых геодезических измерений (определений)	0,1	—
10.	402018.90	4174563.42	Метод спутниковых геодезических измерений (определений)	0,1	—
11.	402030.04	4174567.89	Метод спутниковых геодезических измерений (определений)	0,1	—
12.	402028.45	4174573.77	Метод спутниковых геодезических измерений (определений)	0,1	—
13.	402131.29	4174621.39	Метод спутниковых геодезических измерений (определений)	0,1	—
14.	402144.68	4174625.33	Метод спутниковых геодезических измерений (определений)	0,1	—
15.	402174.97	4174645.95	Метод спутниковых геодезических измерений (определений)	0,1	—
16.	402196.11	4174646.18	Метод спутниковых геодезических измерений (определений)	0,1	—
17.	402179.84	4174720.00	Метод спутниковых геодезических измерений (определений)	0,1	—
18.	402180.63	4174736.67	Метод спутниковых	0,1	—

			геодезических измерений (определений)		
19.	402200.47	4174779.92	Метод спутниковых геодезических измерений (определений)	0,1	–
20.	402199.54	4174801.94	Метод спутниковых геодезических измерений (определений)	0,1	–
21.	402186.58	4174829.14	Метод спутниковых геодезических измерений (определений)	0,1	–
22.	402164.56	4174860.23	Метод спутниковых геодезических измерений (определений)	0,1	–
23.	402156.95	4174879.74	Метод спутниковых геодезических измерений (определений)	0,1	–
24.	402157.61	4174918.43	Метод спутниковых геодезических измерений (определений)	0,1	–
25.	402132.89	4174947.82	Метод спутниковых геодезических измерений (определений)	0,1	–
26.	402110.62	4174998.66	Метод спутниковых геодезических измерений (определений)	0,1	–
27.	402094.66	4175035.65	Метод спутниковых геодезических измерений (определений)	0,1	–
28.	402065.88	4175072.69	Метод спутниковых геодезических измерений (определений)	0,1	–
29.	401999.41	4175116.35	Метод спутниковых геодезических измерений (определений)	0,1	–
30.	401907.13	4175145.45	Метод спутниковых геодезических измерений (определений)	0,1	–
31.	401836.36	4175146.44	Метод спутниковых геодезических измерений (определений)	0,1	–
32.	401767.69	4175126.15	Метод спутниковых геодезических измерений (определений)	0,1	–
33.	401966.12	4174871.96	Метод спутниковых геодезических измерений (определений)	0,1	–
34.	402040.17	4174928.52	Метод спутниковых геодезических измерений (определений)	0,1	–
35.	402095.80	4174854.03	Метод спутниковых геодезических измерений (определений)	0,1	–
36.	402133.65	4174819.52	Метод спутниковых геодезических измерений (определений)	0,1	–
37.	402166.35	4174769.04	Метод спутниковых геодезических измерений (определений)	0,1	–
38.	402170.68	4174740.14	Метод спутниковых геодезических измерений (определений)	0,1	–
39.	402096.07	4174699.77	Метод спутниковых геодезических изме-	0,1	–

			рений (определений)		
40.	402089.70	4174708.83	Метод спутниковых геодезических измерений (определений)	0,1	–
41.	402070.37	4174698.20	Метод спутниковых геодезических измерений (определений)	0,1	–
42.	402001.79	4174734.32	Метод спутниковых геодезических измерений (определений)	0,1	–
43.	401981.10	4174710.67	Метод спутниковых геодезических измерений (определений)	0,1	–
44.	401956.96	4174682.91	Метод спутниковых геодезических измерений (определений)	0,1	–
45.	401966.73	4174673.62	Метод спутниковых геодезических измерений (определений)	0,1	–
46.	401952.58	4174656.42	Метод спутниковых геодезических измерений (определений)	0,1	–
47.	401945.38	4174641.39	Метод спутниковых геодезических измерений (определений)	0,1	–
48.	401917.22	4174594.62	Метод спутниковых геодезических измерений (определений)	0,1	–
49.	401890.24	4174567.31	Метод спутниковых геодезических измерений (определений)	0,1	–
50.	401849.17	4174534.08	Метод спутниковых геодезических измерений (определений)	0,1	–
51.	401807.16	4174504.23	Метод спутниковых геодезических измерений (определений)	0,1	–
52.	401746.94	4174481.90	Метод спутниковых геодезических измерений (определений)	0,1	–
1	401728.88	4174472.91	Метод спутниковых геодезических измерений (определений)	0,1	–

3. Сведения о характерных точках части (частей) границы объекта

Обозначение характерных точек границ	Координаты, м		Метод определения координат характерной точки	Средняя квадратическая погрешность положения характерной точки (Mt), м	Описание обозначения точки на местности (при наличии)
	X	Y			
1	2	3	4	5	6
1	–	–	–	–	–




Раздел 4

План границ единой зоны регулирования застройки
и хозяйственной деятельности II типа (ЗРЗ II)



Масштаб 1:10000

Используемые условные знаки и обозначения:

-  - Граница территории объекта
-  - Характерная точка границы территории объекта
-  - Обозначение характерной точки границы территории объекта

IV. Единая зона охраняемого природного ландшафта (ЗОЛ)

(наименование объекта, местоположение границ которого описано (далее – объект))

Раздел 1

Сведения об объекте		
№ п/п	Характеристики объекта	Описание характеристик
1	2	3
1	Местоположение объекта	Республика Бурятия, Кяхтинский район, г. Кяхта
2	Площадь объекта ± величина погрешности определения площади (P ± ΔP)	–
3	Иные характеристики объекта	<p><i>Участок I:</i> от точки 1 на северо-восток до точки 2 – 123 м; далее до точки 3 на юго-восток – 51 м; далее до точки 4 на юго-восток – 135 м; далее до точки 5 на юго-восток – 46 м; далее до точки 6 на юго-восток – 231 м; далее до точки 7 на юго-восток – 134 м; далее до точки 8 на юго-запад – 144 м; далее до точки 9 на северо-запад – 80 м; далее до точки 10 на северо-запад – 47 м; далее до точки 11 на северо-запад – 40 м; далее до точки 12 на северо-запад – 56 м; далее до точки 13 на северо-запад – 38 м; далее до точки 14 на запад – 39 м; далее до точки 15 на северо-запад – 21 м; далее до точки 16 на северо-запад – 38 м; далее до точки 17 на северо-запад – 30 м; далее до точки 18 на запад – 22 м; далее до точки 19 на юго-запад – 48 м; далее до точки 20 на запад – 17 м; далее до исходной точки 1 на северо-запад – 76 м.</p> <p><i>Участок II:</i> от точки 1 до точки 2 на северо-запад – 78 м; далее до точки 3 на северо-восток – 22 м; далее до точки 4 на юго-восток – 20 м; далее до точки 5 на юго-восток – 64 м; далее до точки 6 на юго-восток – 21 м; далее до точки 7 на восток – 20 м; далее до точки 8 на северо-восток – 21 м; далее до точки 9 на восток – 15 м; далее до точки 10 на юго-запад – 57 м; далее до исходной точки 1 на северо-запад – 69 м.</p> <p><i>Участок III:</i> от точки 1 на северо-восток до точки 2 – 483 м; далее до точки 3 на юго-восток – 105 м; далее до точки 4 на юг – 79 м; далее до точки 5 на юго-запад – 80 м; далее до точки 6 на юго-восток – 111 м; далее до точки 7 на юг – 48 м; далее до точки 8 на запад – 135 м; далее до точки 9 на запад – 24 м; далее до точки 10 на юго-запад – 20 м; далее до точки 11 на юго-запад – 49 м; далее до исходной точки 1 – 12 м.</p>

Раздел 2

Сведения о местоположении границ объекта					
1. Система координат МСК 03, зона 4					
2. Сведения о характерных точках границ объекта					
Обозначение характерных точек границ	Координаты, м		Метод определения координат характерной точки	Средняя квадратическая погрешность положения характерной точки (Mt), м	Описание обозначения точки на местности (при наличии)
	X	Y			
1	2	3	4	5	6
1	-	-	-	-	-
3. Сведения о характерных точках части (частей) границы объекта					
Обозначение характерных точек границ	Координаты, м		Метод определения координат характерной точки	Средняя квадратическая погрешность положения характерной точки (Mt), м	Описание обозначения точки на местности (при наличии)
	X	Y			
1	2	3	4	5	6
Часть 1					
1.	402196.11	4174646.18	Метод спутниковых геодезических измерений (определений)	0,1	-
2.	402312.68	4174686.34	Метод спутниковых геодезических измерений (определений)	0,1	-
3.	402297.47	4174735.13	Метод спутниковых геодезических измерений (определений)	0,1	-
4.	402282.91	4174869.04	Метод спутниковых геодезических измерений (определений)	0,1	-
5.	402274.59	4174914.24	Метод спутниковых геодезических измерений (определений)	0,1	-
6.	402184.88	4175127.80	Метод спутниковых геодезических измерений (определений)	0,1	-
7.	402092.81	4175225.43	Метод спутниковых геодезических измерений (определений)	0,1	-
8.	401999.41	4175116.35	Метод спутниковых геодезических измерений (определений)	0,1	-
9.	402065.88	4175072.69	Метод спутниковых геодезических измерений (определений)	0,1	-
10.	402094.66	4175035.65	Метод спутниковых геодезических измерений (определений)	0,1	-
11.	402110.62	4174998.66	Метод спутниковых геодезических измерений (определений)	0,1	-
12.	402132.89	4174947.82	Метод спутниковых геодезических измерений (определений)	0,1	-
13.	402157.61	4174918.43	Метод спутниковых геодезических измерений (определений)	0,1	-

14.	402156.95	4174879.74	Метод спутниковых геодезических измерений (определений)	0,1	—
15.	402164.56	4174860.23	Метод спутниковых геодезических измерений (определений)	0,1	—
16.	402186.58	4174829.14	Метод спутниковых геодезических измерений (определений)	0,1	—
17.	402199.54	4174801.94	Метод спутниковых геодезических измерений (определений)	0,1	—
18.	402200.47	4174779.92	Метод спутниковых геодезических измерений (определений)	0,1	—
19.	402180.63	4174736.67	Метод спутниковых геодезических измерений (определений)	0,1	—
20.	402179.84	4174720.00	Метод спутниковых геодезических измерений (определений)	0,1	—
1	402196.11	4174646.18	Метод спутниковых геодезических измерений (определений)	0,1	—
Часть 2					
1.	402001.79	4174734.32	Метод спутниковых геодезических измерений (определений)	0,1	—
2.	402070.37	4174698.20	Метод спутниковых геодезических измерений (определений)	0,1	—
3.	402089.70	4174708.83	Метод спутниковых геодезических измерений (определений)	0,1	—
4.	402077.12	4174723.82	Метод спутниковых геодезических измерений (определений)	0,1	—
5.	402015.84	4174743.56	Метод спутниковых геодезических измерений (определений)	0,1	—
6.	402006.58	4174762.61	Метод спутниковых геодезических измерений (определений)	0,1	—
7.	402006.58	4174782.19	Метод спутниковых геодезических измерений (определений)	0,1	—
8.	402016.00	4174801.10	Метод спутниковых геодезических измерений (определений)	0,1	—
9.	402012.37	4174815.43	Метод спутниковых геодезических измерений (определений)	0,1	—
10.	401961.34	4174790.71	Метод спутниковых геодезических измерений (определений)	0,1	—
1.	402001.79	4174734.32	Метод спутниковых геодезических измерений (определений)	0,1	—
Часть 3					
1.	401277.57	4174299.89	Метод спутниковых геодезических измерений (определений)	0,1	—
2.	401728.88	4174472.91	Метод спутниковых геодезических изме-	0,1	—




Раздел 4

План границ единой зоны охраняемого природного ландшафта (ЗОЛ)
Часть 1

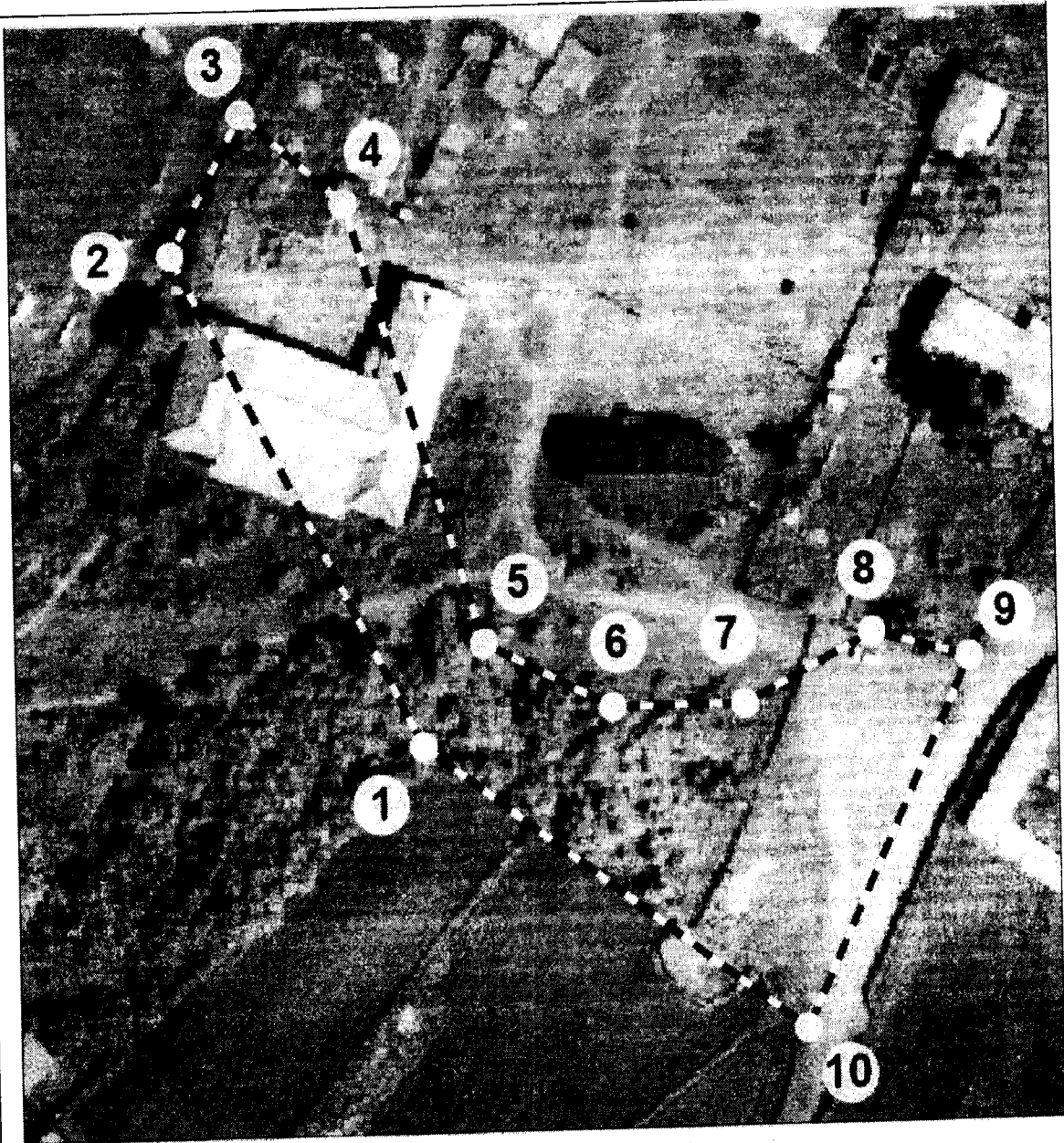


Масштаб 1:10000

Используемые условные знаки и обозначения:




-  – Граница территории объекта
-  – Характерная точка границы территории объекта
-  – Обозначение характерной точки границы территории объекта

Раздел 4

План границ единой зоны охраняемого природного ландшафта (ЗОЛ)
Часть 2

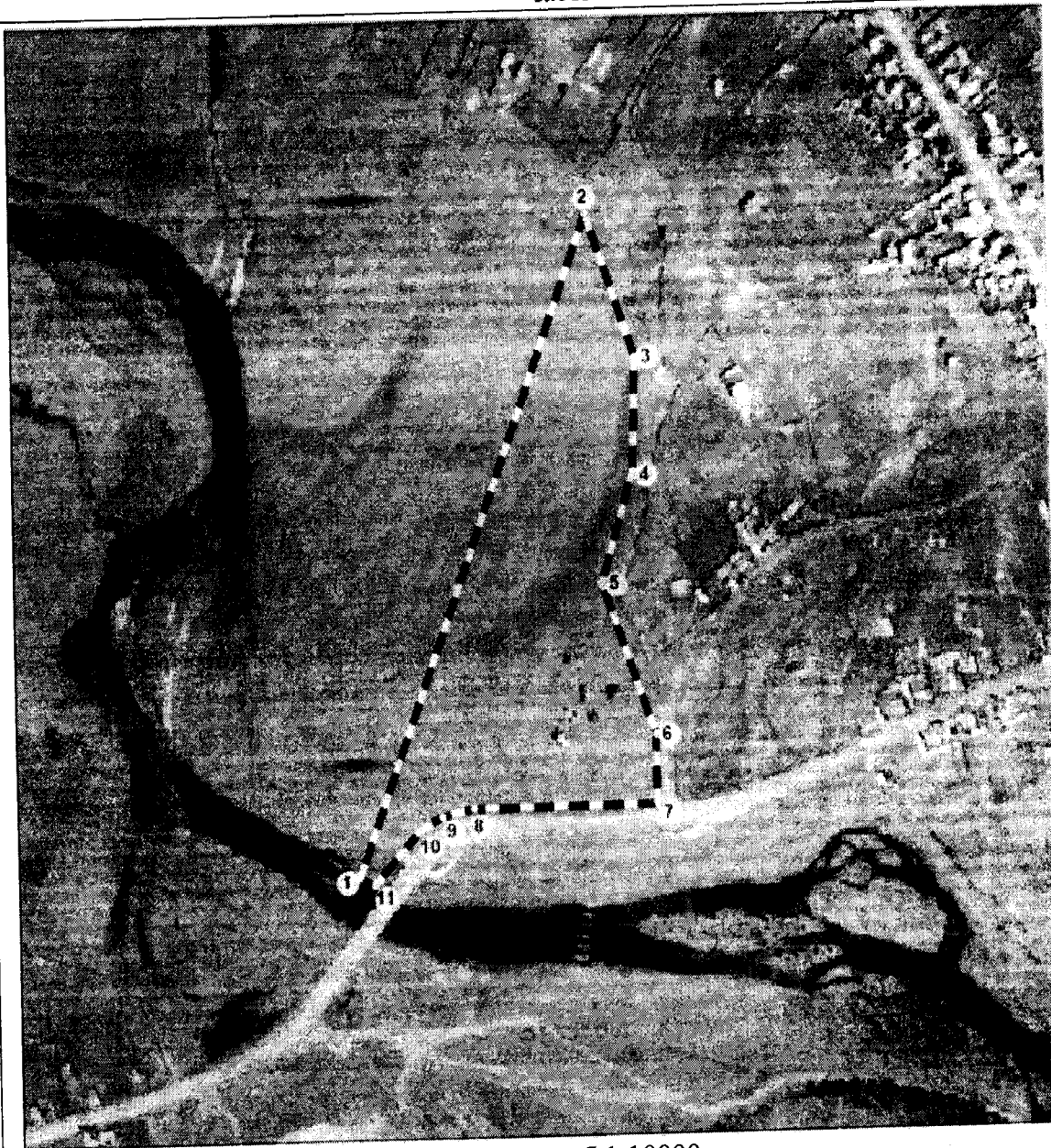
Масштаб 1:10000

Используемые условные знаки и обозначения:

-  - Граница территории объекта
-  - Характерная точка границы территории объекта
-  - Обозначение характерной точки границы территории объекта




Раздел 4

План границ единой зоны охраняемого природного ландшафта (ЗОЛ)
Часть 3



Масштаб 1:10000

Используемые условные знаки и обозначения:

-  - Граница территории объекта
-  - Характерная точка границы территории объекта
-  - Обозначение характерной точки границы территории объекта

КАРТА (СХЕМА) ГРАНИЦ зон охраны объектов культурного наследия



ЭКСПЛИКАЦИЯ объектов культурного наследия

- 1 – Здание церкви
- 2 – Школа села Буй, где в декабре 1918 г. по решению подпольной большевистской организации партизаны разоружили и арестовали белоказацких офицеров и отряд омановской милиции, что послужило сигналом к началу вооруженного восстания в Мало-Кунайской, Маленюхой и Бичурской волостях.
- 3 – Братская могила восьми партизан, павших в борьбе за власть Советов в 1920 г.
- 4 – Братская могила колхозных активистов, погибших в 1930 г. от кулацкого террора
- 5 – Памятник воинам-землякам, погибшим на фронтах Великой Отечественной войны

УСЛОВНЫЕ ОБОЗНАЧЕНИЯ

- | | |
|--|---|
| <ul style="list-style-type: none"> Объекты культурного наследия (ОКН) Цифровые обозначения ОКН Границы территории ОКН Градостроительная доминанта Рядовая историко-культурная среда Нейтральная застройка и рядовая среда Дисгармоничная застройка Единая охранная зона объектов культурного наследия Единая зона регулирования застройки и хозяйственной деятельности II типа | <ul style="list-style-type: none"> Единая зона регулирования застройки и хозяйственной деятельности II типа Единая зона охраняемого природного ландшафта Кладбище Дороги с асфальтовым покрытием Дороги без покрытия Руины Рвы Озелененные территории Кадраглы Рельеф |
|--|---|



Приложение № 2
к приказу Администрации
Главы Республики Бурятия и
Правительства Республики Бурятия
от «26» 02 2020 г. № 718

**Режимы использования земель и требования
к градостроительным регламентам в границах объединенной зоны охраны
объектов культурного наследия регионального значения, расположенных в с.
Буй Бичурского района Республики Бурятия**

**1. Режим использования земель и требования к градостроительным
регламентам в границах единой охранной зоны (ОЗ):**

- а) запрещается строительство объектов капитального строительства, за исключением применения специальных мер, направленных на регенерацию историко-градостроительной среды объектов культурного наследия;
- б) запрещается возведение объектов некапитального строительства (установка временных построек, киосков, навесов и т.д);
- в) запрещается хозяйственная деятельность, ухудшающая физическое состояние, нарушающая визуальное восприятие объектов культурного наследия, затрудняющая доступ к объектам культурного наследия;
- г) запрещается размещение автостоянок для длительного хранения автомобилей;
- д) запрещается размещение рекламных конструкций любых форматов, за исключением информационных надписей и обозначений, устанавливаемых на объектах культурного наследия в целях их популяризации и временных элементов информационно-декоративного оформления событийного характера, включая праздничное оформление;
- е) запрещается строительство надземных инженерных коммуникаций. Капитальный ремонт и реконструкция существующих объектов инженерной инфраструктуры должны исключать динамические воздействия на объекты культурного наследия и не создающих условия дополнительного увеличения транспортных потоков;
- ж) запрещается установка глухих ограждений выше 1,0 метра;

- з) разрешается благоустройство территории, размещение произведений монументально-декоративного искусства, фонтанов, малых архитектурных форм с ограничением по высоте до 4 метров;
- и) разрешается нейтрализация или снос (демонтаж) дисгармонирующих объектов;
- к) для исключения негативного влияния на бассейн видимости необходим уход за зелеными насаждениями (прореживание, обрезка крон, стрижка кустарников и т.д.), расположенных в непосредственной близости от объектов культурного наследия.

2. Режим использования земель и требования к градостроительным регламентам в границах единой зоны регулирования застройки и хозяйственной деятельности (ЗРЗ-Г):

- а) ограничение строительства, необходимое для обеспечения сохранности объектов культурного наследия, в том числе касающееся размеров, пропорций и параметров объектов капитального строительства и их частей, использования отдельных строительных материалов, применения цветовых решений. Новое строительство должно быть композиционно и масштабно подчиненное объектам культурного наследия:
 - размеры по высоте не более 1 этажа (до 6 метров по отметке конька кровель от наиболее низкой планировочной отметки участка строительства);
 - использование скатной формы крыш, при уклоне крыши от 20 до 40 градусов;
 - протяженность фасадов по фронту усадьбы – до 15 метров;
 - разрывы между постройками по фронту усадьбы - не менее 6 метров;
 - применение традиционных строительных материалов в отделке фасадов – дерево, кирпич, штукатурка с последующей окраской фасадными красками неярких (пастельных) тонов;
 - сохранение существующих красных линий застройки.

- б) реконструкция объектов капитального строительства и их частей может осуществляться только путем приведения таких объектов в соответствие с режимами использования земель и градостроительными регламентами, установленными в границах зон охраны объекта культурного наследия, или путем уменьшения их несоответствия установленным предельным параметрам разрешенного строительства.

3. Режим использования земель и требования к градостроительным регламентам в границах единой зоны регулирования застройки и хозяйственной деятельности (ЗРЗ-II):

- а) ограничение строительства, необходимое для обеспечения сохранности объектов культурного наследия, в том числе касающееся размеров, пропорций и параметров объектов капитального строительства и их частей, использования отдельных строительных материалов, применения цветовых решений. Новое строительство должно быть композиционно и масштабно подчиненное объектам культурного наследия:

- размеры по высоте не более 2 этажа - до 10 метров по отметке конька кровли (крыши) от наиболее низкой планировочной отметки участка строительства, до парапета плоской кровли – не более 8 метров;
- применение традиционных строительных материалов в отделке фасадов – дерево, кирпич, штукатурка с последующей окраской фасадными красками неярких (пастельных) цветов;

- б) разрешается нейтрализация или снос (демонтаж) дисгармонирующих объектов.

4. Режим использования земель и требования к градостроительным регламентам в границах единой зоны охраняемого природного ландшафта:

- а) запрещение строительства объектов капитального строительства;
- б) запрещение хозяйственной деятельности, нарушающей характер и облик ландшафта, или предполагающей его изменения (за исключением работ по благоустройству территории с размещением малых архитектурных форм);
- в) запрещается строительство рекламно-информационных конструкций;

- г) запрещается изменение характеристик природного ландшафта, в том числе отметок природного рельефа и соотношения открытых и закрытых пространств;
- д) разрешается нейтрализация или снос (демонтаж) дисгармонирующих объектов;
- е) для исключения негативного влияния на зоны визуального восприятия объектов культурного наследия необходим уход за зелеными насаждениями (прореживание, обрезка крон, стрижка кустарников и т.д.).