

ПРИКАЗ

ЗАХИРАЛТА

от 16.03 2017г.

№ 144

г. Улан-Удэ

**Об утверждении графического описания местоположения границ
защитных зон объектов культурного наследия регионального значения,
расположенных в Мухоршибирском районе Республики Бурятия**

В соответствии со статьями 20.2, 34.1, 63 Федерального закона от 25.06.2002 № 73-ФЗ «Об объектах культурного наследия (памятниках истории и культуры) народов Российской Федерации», в целях обеспечения сохранности объектов культурного наследия **п р и к а з ы в а ю:**

1. Утвердить графическое описание местоположения границ защитных зон объектов культурного наследия регионального значения, расположенных в Мухоршибирском районе Республики Бурятия, согласно приложению к настоящему приказу.

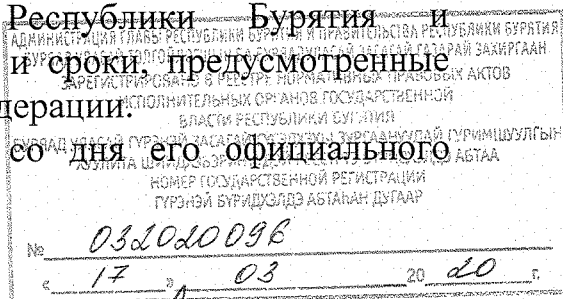
2. В границах защитных зон объектов культурного наследия регионального значения, расположенных в Мухоршибирском районе Республики Бурятия, запрещаются строительство объектов капитального строительства и их реконструкция, связанная с изменением их параметров (высоты, количества этажей, площади), за исключением строительства и реконструкции линейных объектов.

3. Возмещение убытков, причиненных в связи с установлением защитных зон объектов культурного наследия регионального значения, расположенных в Мухоршибирском районе Республики Бурятия, осуществляется Администрацией Главы Республики Бурятия и Правительства Республики Бурятия в порядке и сроки, предусмотренные статьей 57.1 Земельного кодекса Российской Федерации.

4. Настоящий приказ вступает в силу со дня его официального опубликования.

**Заместитель Председателя Правительства
Республики Бурятия - Руководитель
Администрации Главы Республики Бурятия
и Правительства Республики Бурятия**

Б.Д. Цыренов



Графическое описание местоположения границ защитных зон объектов культурного наследия регионального значения, расположенных в Мухоршибирском районе Республики Бурятия

Описание местоположения границ

1. Защитная зона объекта культурного наследия регионального значения «Дом А.М. Максимова, в котором осенью и зимой 1919 г. состоялись подпольные совещания большевиков, посвященные подготовке и проведению восстания против колчаковско-семеновской власти», расположенного по адресу: Республика Бурятия, Мухоршибирский район, с. Гашей, ул. Ленина, 61

Раздел 1

Сведения об объекте		
№ п/п	Характеристики объекта	Описание характеристик
1	2	3
1	Местоположение объекта	Республика Бурятия, Мухоршибирский район, с. Гашей, ул. Ленина, 61
2	Площадь объекта ± величина погрешности определения площади ($P \pm \Delta P$)	-
3	Иные характеристики объекта	Границы защитной зоны проходят на расстоянии 100 м от границы территории памятника

Раздел 2

Сведения о местоположении границ объекта					
1. Система координат МСК-03, ЗОНА 4					
2. Сведения о характерных точках границ объекта					
Обозначение характерных точек границ	Координаты, м		Метод определения координат характерной точки	Средняя квадратическая погрешность положения характерной точки (Mt), м	Описание обозначения точки на местности (при наличии)
	X	Y			
1	2	3	4	5	6
1	446982.65	4132989.45	Метод спутниково-вых геодезиче-ских измерений (определений)	0,1	-
2	446997.77	4132976.97	Метод спутниково-вых геодезиче-ских измерений (определений)	0,1	-
3	447015.03	4132967.68	Метод спутниково-вых геодезиче-ских измерений (определений)	0,1	-
4	447033.78	4132961.94	Метод спутниково-вых геодезиче-ских измерений (определений)	0,1	-
5	447053.28	4132959.96	Метод спутниково-вых геодезиче-ских измерений (определений)	0,1	-
6	447072.79	4132961.83	Метод спутниково-вых геодезиче-ских измерений (определений)	0,1	-
7	447091.57	4132967.47	Метод спутниково-вых геодезиче-ских измерений (определений)	0,1	-
8	447101.49	4132971.54	Метод спутниково-вых геодезиче-ских измерений (определений)	0,1	-
9	447118.80	4132980.73	Метод спутниково-вых геодезиче-ских измерений (определений)	0,1	-
10	447133.98	4132993.12	Метод спутниково-вых геодезиче-ских измерений (определений)	0,1	-
11	447146.46	4133008.23	Метод спутниково-вых геодезиче-ских измерений (определений)	0,1	-
12	447155.75	4133025.48	Метод спутниково-вых геодезиче-ских измерений (определений)	0,1	-

13	447161.49	4133044.21	Метод спутнико-вых геодезиче-ских измерений (определений)	0,1	—
14	447163.48	4133063.71	Метод спутнико-вых геодезиче-ских измерений (определений)	0,1	—
15	447161.62	4133083.21	Метод спутнико-вых геодезиче-ских измерений (определений)	0,1	—
16	447156.00	4133101.98	Метод спутнико-вых геодезиче-ских измерений (определений)	0,1	—
17	447151.31	4133113.43	Метод спутнико-вых геодезиче-ских измерений (определений)	0,1	—
18	447142.13	4133130.75	Метод спутнико-вых геодезиче-ских измерений (определений)	0,1	—
19	447129.74	4133145.95	Метод спутнико-вых геодезиче-ских измерений (определений)	0,1	—
20	447114.63	4133158.44	Метод спутнико-вых геодезиче-ских измерений (определений)	0,1	—
21	447097.38	4133167.74	Метод спутнико-вых геодезиче-ских измерений (определений)	0,1	—
22	447078.64	4133173.49	Метод спутнико-вых геодезиче-ских измерений (определений)	0,1	—
23	447059.14	4133175.48	Метод спутнико-вых геодезиче-ских измерений (определений)	0,1	—
24	447039.62	4133173.63	Метод спутнико-вых геодезиче-ских измерений (определений)	0,1	—
25	447020.84	4133168.00	Метод спутнико-вых геодезиче-ских измерений (определений)	0,1	—
26	447010.91	4133163.93	Метод спутнико-вых геодезиче-ских измерений (определений)	0,1	—
27	446993.58	4133154.75	Метод спутнико-вых геодезиче-ских измерений (определений)	0,1	—
28	446978.38	4133142.36	Метод спутнико-вых геодезиче-ских измерений (определений)	0,1	—
29	446965.89	4133127.24	Метод спутнико-вых геодезиче-ских измерений (определений)	0,1	—
30	446956.59	4133109.97	Метод спутнико-вых геодезиче-ских измерений (определений)	0,1	—
31	446950.84	4133091.22	Метод спутнико-вых геодезиче-ских измерений (определений)	0,1	—
32	446948.85	4133071.71	Метод спутнико-вых геодезиче-ских измерений (определений)	0,1	—
33	446950.72	4133052.18	Метод спутнико-вых геодезиче-ских измерений (определений)	0,1	—
34	446956.36	4133033.40	Метод спутнико-вых геодезиче-ских измерений (определений)	0,1	—
35	446961.06	4133021.95	Метод спутнико-вых геодезиче-ских измерений (определений)	0,1	—
36	446970.26	4133004.64	Метод спутнико-вых геодезиче-ских измерений (определений)	0,1	—
1	446982.65	4132989.45	Метод спутнико-вых геодезиче-ских измерений (определений)	0,1	—

3. Сведения о характерных точках части (частей) границы объекта

Обозначение характерных точек границ	Координаты, м		Метод определения координат характерной точки	Средняя квадратическая погрешность положения характерной точки (Mt), м	Описание обозначения точки на местности (при наличии)
	X	Y			
1	2	3	4	5	6
Часть I					
-	-	-	-	-	-

Раздел 3

Сведения о местоположении измененных (уточненных) границ объекта

1. Система координат							
2. Сведения о характерных точках границ объекта							
Обозначение характерных точек границ	Существующие координаты, м		Измененные (уточненные) координаты, м		Метод определения координат характерной точки	Средняя квадратическая погрешность положения характерной точки (Mt), м	Описание обозначения точки на местности (при наличии)
	X	Y	X	Y			
-	-	-	-	-	-	-	-
3. Сведения о характерных точках части (частей) границы объекта							
Часть I							
-	-	-	-	-	-	-	-




Раздел 4

План границ защитной зоны объекта культурного наследия «Дом А.М.Максимова, в котором осенью и зимой 1919 г. состоялись подпольные совещания большевиков, посвященные подготовке и проведению восстания против колчаковско-семеновской власти»



Масштаб 1 : 500

Используемые условные знаки и обозначения:

-  – Граница территории объекта
-  – Характерная точка границы территории объекта
-  – Обозначение характерной точки границы территории объекта

2. Защитная зона объекта культурного наследия регионального значения «Братская могила 5-ти комсомольцев, павших в 1930 г. от рук классовых врагов», расположенного по адресу: Республика Бурятия, Мухоршибирский район, с. Мухоршибирь, ул. Доржиева (территория Военного комиссариата)

Раздел 1

Сведения об объекте		
№ п/п	Характеристики объекта	Описание характеристик
1	2	3
1	Местоположение объекта	Республика Бурятия, Мухоршибирский район, с. Мухоршибирь, ул. Доржиева (территория Военного комиссариата)
2	Площадь объекта ± величина погрешности определения площади ($P \pm \Delta P$)	—
3	Иные характеристики объекта	Границы защитной зоны проходят на расстоянии 100 м от границы территории памятника

Раздел 2

Сведения о местоположении границ объекта					
1. Система координат МСК-03, ЗОНА 4					
2. Сведения о характерных точках границ объекта					
Обозначение характерных точек границ	Координаты, м		Метод определения координат характерной точки	Средняя квадратическая погрешность положения характерной точки (Mt), м	Описание обозначения точки на местности (при наличии)
	X	Y			
1	2	3	4	5	6
1	447298.82	4164689.42	Метод спутниково-вых геодезиче-ских измерений (определений)	0,1	—
2	447313.67	4164676.63	Метод спутниково-вых геодезиче-ских измерений (определений)	0,1	—
3	447318.09	4164673.53	Метод спутниково-вых геодезиче-ских измерений (определений)	0,1	—
4	447335.16	4164663.88	Метод спутниково-вых геодезиче-ских измерений (определений)	0,1	—
5	447353.78	4164657.75	Метод спутниково-вых геодезиче-ских измерений (определений)	0,1	—
6	447373.24	4164655.37	Метод спутниково-вых геодезиче-ских измерений (определений)	0,1	—
7	447392.78	4164656.82	Метод спутниково-вых геодезиче-ских измерений (определений)	0,1	—
8	447411.67	4164662.07	Метод спутниково-вых геодезиче-ских измерений (определений)	0,1	—
9	447429.18	4164670.90	Метод спутниково-вых геодезиче-ских измерений (определений)	0,1	—
10	447444.62	4164682.97	Метод спутниково-вых геодезиче-ских измерений (определений)	0,1	—
11	447457.41	4164697.83	Метод спутниково-вых геодезиче-ских измерений (определений)	0,1	—
12	447460.52	4164702.25	Метод спутниково-вых геодезиче-ских измерений (определений)	0,1	—
13	447470.16	4164719.31	Метод спутниково-вых геодезиче-ских измерений (определений)	0,1	—
14	447476.30	4164737.93	Метод спутниково-вых геодезиче-ских измерений (определений)	0,1	—
15	447478.68	4164757.39	Метод спутниково-вых геодезиче-ских измерений (определений)	0,1	—
16	447477.22	4164776.94	Метод спутниково-вых геодезиче-ских измерений (определений)	0,1	—
17	447471.97	4164795.83	Метод спутниково-вых геодезиче-ских измерений (определений)	0,1	—
18	447463.14	4164813.33	Метод спутниково-вых геодезиче-ских измерений (определений)	0,1	—
19	447451.07	4164828.77	Метод спутниково-вых геодезиче-ских измерений (определений)	0,1	—
20	447436.21	4164841.56	Метод спутниково-вых геодезиче-ских измерений (определений)	0,1	—
21	447431.80	4164844.67	Метод спутниково-вых геодезиче-ских измерений (определений)	0,1	—

22	447414.73	4164854.32	Метод спутнико-вых геодезиче-ских измерений (определений)	0,1	–
23	447396.11	4164860.45	Метод спутнико-вых геодезиче-ских измерений (определений)	0,1	–
24	447376.65	4164862.83	Метод спутнико-вых геодезиче-ских измерений (определений)	0,1	–
25	447357.10	4164861.37	Метод спутнико-вых геодезиче-ских измерений (определений)	0,1	–
26	447338.22	4164856.13	Метод спутнико-вых геодезиче-ских измерений (определений)	0,1	–
27	447320.71	4164847.30	Метод спутнико-вых геодезиче-ских измерений (определений)	0,1	–
28	447305.27	4164835.22	Метод спутнико-вых геодезиче-ских измерений (определений)	0,1	–
29	447292.48	4164820.37	Метод спутнико-вых геодезиче-ских измерений (определений)	0,1	–
30	447289.37	4164815.95	Метод спутнико-вых геодезиче-ских измерений (определений)	0,1	–
31	447279.73	4164798.89	Метод спутнико-вых геодезиче-ских измерений (определений)	0,1	–
32	447273.59	4164780.27	Метод спутнико-вых геодезиче-ских измерений (определений)	0,1	–
33	447271.21	4164760.81	Метод спутнико-вых геодезиче-ских измерений (определений)	0,1	–
34	447272.67	4164741.26	Метод спутнико-вых геодезиче-ских измерений (определений)	0,1	–
35	447277.92	4164722.37	Метод спутнико-вых геодезиче-ских измерений (определений)	0,1	–
36	447286.75	4164704.87	Метод спутнико-вых геодезиче-ских измерений (определений)	0,1	–
1	447298.82	4164689.42	Метод спутнико-вых геодезиче-ских измерений (определений)	0,1	–
3. Сведения о характерных точках части (частей) границы объекта					
Обозначение характерных точек границ	Координаты, м		Метод определения координат характерной точки	Средняя квадратичная погрешность положения характерной точки (Mt), м	Описание обозначения точки на местности (при наличии)
	X	Y			
1	2	3	4	5	6
Часть I					
-	-	-	-	-	-

Раздел 3

Сведения о местоположении измененных (уточненных) границ объекта							
1. Система координат							
2. Сведения о характерных точках границ объекта							
Обозначение характерных точек границ	Существующие координаты, м		Измененные (уточненные) координаты, м		Метод определения координат характерной точки	Средняя квадратическая погрешность положения характерной точки (Mt), м	Описание обозначения точки на местности (при наличии)
	X	Y	X	Y			
-	-	-	-	-	-	-	-
3. Сведения о характерных точках части (частей) границы объекта							
Часть I							
-	-	-	-	-	-	-	-




Раздел 4

План границ защитной зоны объекта культурного наследия «Братская могила 5-ти комсомольцев, павших в 1930 г. от рук классовых врагов»



Масштаб 1 : 500

Используемые условные знаки и обозначения:

-  – Граница территорий объекта
-  – Характерная точка границы территории объекта
-  – Обозначение характерной точки границы территории объекта

3. Защитная зона объекта культурного наследия регионального значения «Братская могила 7-ми партизан, павших в борьбе с японскими интервентами и семеновскими карателями в январе 1920 г.», расположенного по адресу: Республика Бурятия, Мухоршибирский район, с. Мухоршибирь, ул. Нагорная

Раздел 1

Сведения об объекте		
№ п/п	Характеристики объекта	Описание характеристик
1	2	3
1	Местоположение объекта	Республика Бурятия, Мухоршибирский район, с. Мухоршибирь, ул. Нагорная
2	Площадь объекта ± величина погрешности определения площади ($P \pm \Delta P$)	–
3	Иные характеристики объекта	Границы защитной зоны проходят на расстоянии 100 м от границы территории памятника

Раздел 2

Сведения о местоположении границ объекта					
1. Система координат МСК-03, ЗОНА 4					
2. Сведения о характерных точках границ объекта					
Обозначение характерных точек границ	Координаты, м		Метод определения координат характерной точки	Средняя квадратическая погрешность положения характерной точки (Mt), м	Описание обозначения точки на местности (при наличии)
	X	Y			
1	2	3	4	5	6
1	446473.03	4165448.34	Метод спутниково-вых геодезиче-ских измерений (определений)	0,1	–
2	446488.39	4165436.17	Метод спутниково-вых геодезиче-ских измерений (определений)	0,1	–
3	446505.84	4165427.23	Метод спутниково-вых геодезиче-ских измерений (определений)	0,1	–
4	446524.69	4165421.86	Метод спутниково-вых геодезиче-ских измерений (определений)	0,1	–
5	446544.23	4165420.28	Метод спутниково-вых геодезиче-ских измерений (определений)	0,1	–
6	446549.53	4165420.37	Метод спутниково-вых геодезиче-ских измерений (определений)	0,1	–
7	446569.00	4165422.63	Метод спутниково-вых геодезиче-ских измерений (определений)	0,1	–
8	446587.66	4165428.64	Метод спутниково-вых геодезиче-ских измерений (определений)	0,1	–
9	446604.79	4165438.18	Метод спутниково-вых геодезиче-ских измерений (определений)	0,1	–
10	446619.72	4165450.88	Метод спутниково-вых геодезиче-ских измерений (определений)	0,1	–
11	446631.90	4165466.25	Метод спутниково-вых геодезиче-ских измерений (определений)	0,1	–
12	446640.84	4165483.69	Метод спутниково-вых геодезиче-ских измерений (определений)	0,1	–
13	446646.20	4165502.55	Метод спутниково-вых геодезиче-ских измерений (определений)	0,1	–
14	446647.79	4165522.09	Метод спутниково-вых геодезиче-ских измерений (определений)	0,1	–
15	446647.69	4165527.59	Метод спутниково-вых геодезиче-ских измерений (определений)	0,1	–
16	446645.43	4165547.06	Метод спутниково-вых геодезиче-ских измерений (определений)	0,1	–
17	446639.42	4165565.72	Метод спутниково-вых геодезиче-ских измерений (определений)	0,1	–
18	446629.88	4165582.84	Метод спутниково-вых геодезиче-ских измерений (определений)	0,1	–
19	446617.18	4165597.78	Метод спутниково-вых геодезиче-ских измерений (определений)	0,1	–
20	446601.82	4165609.95	Метод спутниково-вых геодезиче-ских измерений (определений)	0,1	–
21	446584.37	4165618.89	Метод спутниково-вых геодезиче-ских измерений (определений)	0,1	–
22	446565.51	4165624.26	Метод спутниково-вых геодезиче-ских измерений (определений)	0,1	–

				измерений (определений)		
23	446545.98	4165625.84	Метод спутниково-вых геодезиче-ских измерений (определений)		0,1	-
24	446540.68	4165625.75	Метод спутниково-вых геодезиче-ских измерений (определений)		0,1	-
25	446521.20	4165623.49	Метод спутниково-вых геодезиче-ских измерений (определений)		0,1	-
26	446502.54	4165617.48	Метод спутниково-вых геодезиче-ских измерений (определений)		0,1	-
27	446485.42	4165607.94	Метод спутниково-вых геодезиче-ских измерений (определений)		0,1	-
28	446470.48	4165595.24	Метод спутниково-вых геодезиче-ских измерений (определений)		0,1	-
29	446458.31	4165579.87	Метод спутниково-вых геодезиче-ских измерений (определений)		0,1	-
30	446449.37	4165562.43	Метод спутниково-вых геодезиче-ских измерений (определений)		0,1	-
31	446444.01	4165543.57	Метод спутниково-вых геодезиче-ских измерений (определений)		0,1	-
32	446442.42	4165524.03	Метод спутниково-вых геодезиче-ских измерений (определений)		0,1	-
33	446442.52	4165518.53	Метод спутниково-вых геодезиче-ских измерений (определений)		0,1	-
34	446444.78	4165499.06	Метод спутниково-вых геодезиче-ских измерений (определений)		0,1	-
35	446450.79	4165480.40	Метод спутниково-вых геодезиче-ских измерений (определений)		0,1	-
36	446460.33	4165463.28	Метод спутниково-вых геодезиче-ских измерений (определений)		0,1	-
1	446473.03	4165448.34	Метод спутниково-вых геодезиче-ских измерений (определений)		0,1	-
3. Сведения о характерных точках части (частей) границы объекта						
Обозначение характерных точек границ	Координаты, м		Метод определения координат характерной точки	Средняя квадратическая погрешность положения характерной точки (Mt), м	Описание обозначения точки на местности (при наличии)	
	X	Y				
1	2	3	4	5	6	
Часть 1						
-	-	-	-	-	-	

Раздел 3

Сведения о местоположении измененных (уточненных) границ объекта							
1. Система координат							
2. Сведения о характерных точках границ объекта							
Обозначение характерных точек границ	Существующие координаты, м		Измененные (уточненные) координаты, м		Метод определения координат характерной точки	Средняя квадратическая погрешность положения характерной точки (Mt), м	Описание обозначения точки на местности (при наличии)
	X	Y	X	Y			
-	-	-	-	-	-	-	-
3. Сведения о характерных точках части (частей) границы объекта							
Часть 1							
-	-	-	-	-	-	-	-




Раздел 4

План границ защитной зоны объекта культурного наследия «Братская могила 7-ми партизан, павших в борьбе с японскими интервентами и семеновскими карателями в январе 1920 г.»



Масштаб 1 : 500

Используемые условные знаки и обозначения:

-  – Граница территории объекта
-  – Характерная точка границы территории объекта
-  – Обозначение характерной точки границы территории объекта

4. Защитная зона объекта культурного наследия регионального значения «Могила Манзанова Евгения Даниловича (1900-1918) – юного красногвардейца, участника подавления контрреволюционного мятежа эсеров и юнкеров в Иркутске в декабре 1917 г., расстрелянного белогвардейцами», расположенного по адресу: Республика Бурятия, Мухоршибирский район, с. Новоспасск, за селом в поле

Раздел 1

Сведения об объекте		
№ п/п	Характеристики объекта	Описание характеристик
1	2	3
1	Местоположение объекта	Республика Бурятия, Мухоршибирский район, с. Новоспасск, за селом в поле
2	Площадь объекта ± величина погрешности определения площади ($P \pm \Delta P$)	–
3	Иные характеристики объекта	Границы защитной зоны проходят на расстоянии 200 м от границы территории памятника

Раздел 2

Сведения о местоположении границ объекта					
1. Система координат МСК-03, ЗОНА 4					
2. Сведения о характерных точках границ объекта					
Обозначение характерных точек границ	Координаты, м		Метод определения координат характерной точки	Средняя квадратическая погрешность положения характерной точки (Mt), м	Описание обозначения точки на местности (при наличии)
	X	Y			
1	2	3	4	5	6
1	474052.75	4186708.17	Метод спутниково-вых геодезиче-ских измерений (определений)	0,1	–
2	474081.62	4186681.65	Метод спутниково-вых геодезиче-ских измерений (определений)	0,1	–
3	474115.12	4186661.27	Метод спутниково-вых геодезиче-ских измерений (определений)	0,1	–
4	474151.94	4186647.82	Метод спутниково-вых геодезиче-ских измерений (определений)	0,1	–
5	474190.69	4186641.80	Метод спутниково-вых геодезиче-ских измерений (определений)	0,1	–
6	474192.38	4186641.71	Метод спутниково-вых геодезиче-ских измерений (определений)	0,1	–
7	474231.56	4186643.37	Метод спутниково-вых геодезиче-ских измерений (определений)	0,1	–
8	474269.65	4186652.65	Метод спутниково-вых геодезиче-ских измерений (определений)	0,1	–
9	474305.20	4186669.17	Метод спутниково-вых геодезиче-ских измерений (определений)	0,1	–
10	474336.85	4186692.32	Метод спутниково-вых геодезиче-ских измерений (определений)	0,1	–
11	474363.37	4186721.19	Метод спутниково-вых геодезиче-ских измерений (определений)	0,1	–
12	474383.75	4186754.69	Метод спутниково-вых геодезиче-ских измерений (определений)	0,1	–
13	474397.21	4186791.51	Метод спутниково-вых геодезиче-ских измерений (определений)	0,1	–
14	474403.22	4186830.26	Метод спутниково-вых геодезиче-ских измерений (определений)	0,1	–
15	474403.31	4186831.95	Метод спутниково-вых геодезиче-ских измерений (определений)	0,1	–
16	474401.65	4186871.12	Метод спутниково-вых геодезиче-ских измерений (определений)	0,1	–
17	474392.38	4186909.22	Метод спутниково-вых геодезиче-ских измерений (определений)	0,1	–
18	474375.85	4186944.77	Метод спутниково-вых геодезиче-ских измерений (определений)	0,1	–
19	474352.71	4186976.42	Метод спутниково-вых геодезиче-ских измерений (определений)	0,1	–
20	474323.83	4187002.94	Метод спутниково-вых геодезиче-ских измерений (определений)	0,1	–
21	474290.34	4187023.32	Метод спутниково-вых геодезиче-ских измерений (определений)	0,1	–

22	474253.51	4187036.77	Метод спутнико-вых геодезиче-ских измерений (определений)	0,1	—
23	474214.77	4187042.79	Метод спутнико-вых геодезиче-ских измерений (определений)	0,1	—
24	474213.07	4187042.88	Метод спутнико-вых геодезиче-ских измерений (определений)	0,1	—
25	474173.90	4187041.22	Метод спутнико-вых геодезиче-ских измерений (определений)	0,1	—
26	474135.80	4187031.95	Метод спутнико-вых геодезиче-ских измерений (определений)	0,1	—
27	474100.25	4187015.42	Метод спутнико-вых геодезиче-ских измерений (определений)	0,1	—
28	474068.60	4186992.27	Метод спутнико-вых геодезиче-ских измерений (определений)	0,1	—
29	474042.08	4186963.40	Метод спутнико-вых геодезиче-ских измерений (определений)	0,1	—
30	474021.70	4186929.91	Метод спутнико-вых геодезиче-ских измерений (определений)	0,1	—
31	474008.25	4186893.08	Метод спутнико-вых геодезиче-ских измерений (определений)	0,1	—
32	474002.24	4186854.34	Метод спутнико-вых геодезиче-ских измерений (определений)	0,1	—
33	474002.14	4186852.64	Метод спутнико-вых геодезиче-ских измерений (определений)	0,1	—
34	474003.81	4186813.47	Метод спутнико-вых геодезиче-ских измерений (определений)	0,1	—
35	474013.08	4186775.37	Метод спутнико-вых геодезиче-ских измерений (определений)	0,1	—
36	474029.60	4186739.82	Метод спутнико-вых геодезиче-ских измерений (определений)	0,1	—
1	474052.75	4186708.17	Метод спутнико-вых геодезиче-ских измерений (определений)	0,1	—

3. Сведения о характерных точках части (частей) границы объекта

Обозначение характерных точек границ	Координаты, м		Метод определения координат характерной точки	Средняя квадратическая погрешность положения характерной точки (Mt), м	Описание обозначения точки на местности (при наличии)
	X	Y			
1	2	3	4	5	6
Часть 1	-	-	-	-	-

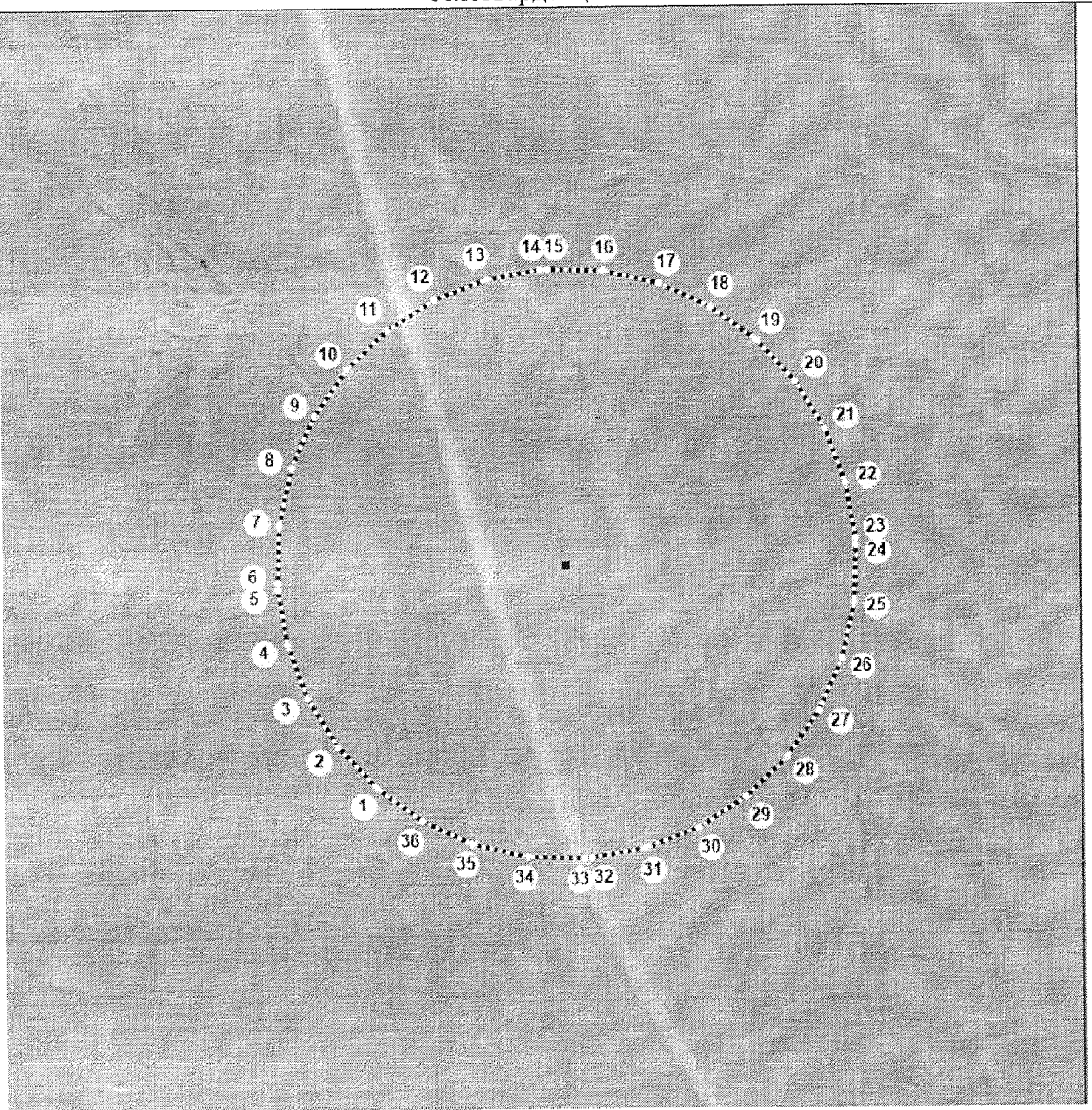
Раздел 3

Сведения о местоположении измененных (уточненных) границ объекта

1. Система координат							
2. Сведения о характерных точках границ объекта							
Обозначение характерных точек границ	Существующие координаты, м		Измененные (уточненные) координаты, м		Метод определения координат характерной точки	Средняя квадратическая погрешность положения характерной точки (Mt), м	Описание обозначения точки на местности (при наличии)
	X	Y	X	Y			
-	-	-	-	-	-	-	-
3. Сведения о характерных точках части (частей) границы объекта							
Часть 1							
-	-	-	-	-	-	-	-




Раздел 4

План границ защитной зоны объекта культурного наследия «Могила Манзанова Евгения Даниловича (1900-1918) – юного красногвардейца, участника подавления контрреволюционного мятежа эсеров и юнкеров в Иркутске в декабре 1917 г., расстрелянного белогвардейцами»



Масштаб 1 : 500

Используемые условные знаки и обозначения:

-  – Граница территории объекта
-  – Характерная точка границы территории объекта
-  – Обозначение характерной точки границы территории объекта

5. Защитная зона объекта культурного наследия регионального значения «Усадьба Калашниковой: – Дом жилой, – Ворота», расположенного по адресу: Республика Бурятия, Мухоршибирский район, с. Новый Заган, ул. Ленина, д. 26

Раздел 1

Сведения об объекте		
№ п/п	Характеристики объекта	Описание характеристик
1	2	3
1	Местоположение объекта	Республика Бурятия, Мухоршибирский район, с. Новый Заган, ул. Ленина, д. 26
2	Площадь объекта ± величина погрешности определения площади ($P \pm \Delta P$)	–
3	Иные характеристики объекта	Границы защитной зоны проходят на расстоянии 150 м от границы территории памятника

Раздел 2

Сведения о местоположении границ объекта					
1. Система координат МСК-03, ЗОНА 4					
2. Сведения о характерных точках границ объекта					
Обозначение характерных точек границ	Координаты, м		Метод определения координат характерной точки	Средняя квадратическая погрешность положения характерной точки (Mt), м	Описание обозначения точки на местности (при наличии)
	X	Y			
1	2	3	4	5	6
1	445260.69	4160457.38	Метод спутниково-вых геодезиче-ских измерений (определений)	0,1	–
2	445282.71	4160440.83	Метод спутниково-вых геодезиче-ских измерений (определений)	0,1	–
3	445307.39	4160428.59	Метод спутниково-вых геодезиче-ских измерений (определений)	0,1	–
4	445317.41	4160424.72	Метод спутниково-вых геодезиче-ских измерений (определений)	0,1	–
5	445345.75	4160416.87	Метод спутниково-вых геодезиче-ских измерений (определений)	0,1	–
6	445375.07	4160414.69	Метод спутниково-вых геодезиче-ских измерений (определений)	0,1	–
7	445404.26	4160418.28	Метод спутниково-вых геодезиче-ских измерений (определений)	0,1	–
8	445432.18	4160427.49	Метод спутниково-вых геодезиче-ских измерений (определений)	0,1	–
9	445457.77	4160441.98	Метод спутниково-вых геодезиче-ских измерений (определений)	0,1	–
10	445480.04	4160461.18	Метод спутниково-вых геодезиче-ских измерений (определений)	0,1	–
11	445498.14	4160484.35	Метод спутниково-вых геодезиче-ских измерений (определений)	0,1	–
12	445511.37	4160510.61	Метод спутниково-вых геодезиче-ских измерений (определений)	0,1	–
13	445515.99	4160522.58	Метод спутниково-вых геодезиче-ских измерений (определений)	0,1	–
14	445523.85	4160550.92	Метод спутниково-вых геодезиче-ских измерений (определений)	0,1	–
15	445526.02	4160580.24	Метод спутниково-вых геодезиче-ских измерений (определений)	0,1	–
16	445522.43	4160609.43	Метод спутниково-вых геодезиче-ских измерений (определений)	0,1	–
17	445513.22	4160637.35	Метод спутниково-вых геодезиче-ских измерений (определений)	0,1	–
18	445498.74	4160662.94	Метод спутниково-вых геодезиче-ских измерений (определений)	0,1	–
19	445479.54	4160685.21	Метод спутниково-вых геодезиче-ских измерений (определений)	0,1	–
20	445456.36	4160703.31	Метод спутниково-вых геодезиче-ских измерений (определений)	0,1	–
21	445430.10	4160716.54	Метод спутниково-вых геодезиче-ских измерений (определений)	0,1	–
22	445413.24	4160723.06	Метод спутниково-вых геодезиче-ских измерений (определений)	0,1	–
23	445384.91	4160730.91	Метод спутниково-вых геодезиче-ских измерений (определений)	0,1	–

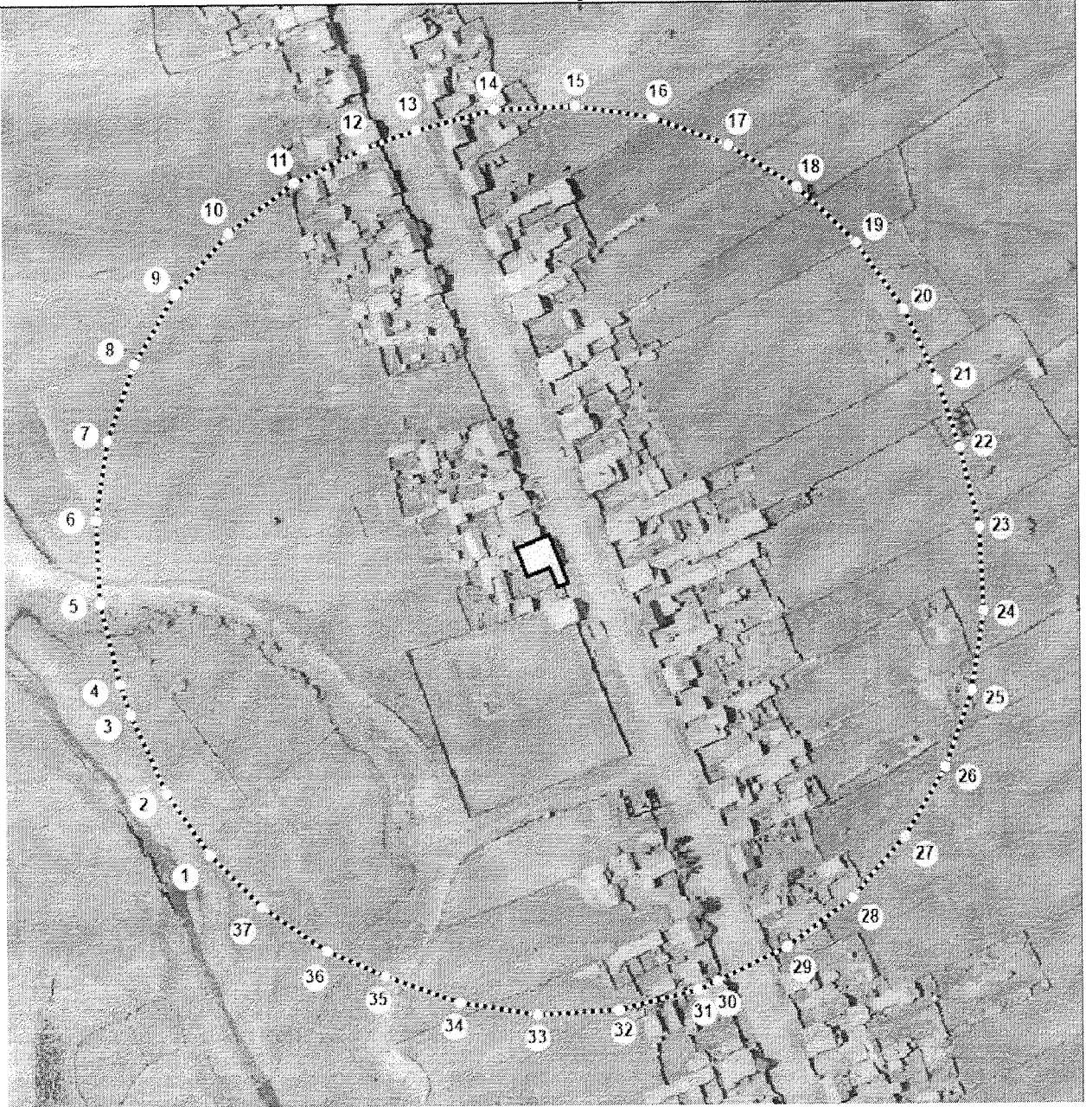
			измерений (определений)		
24	445355.58	4160733.08	Метод спутнико-вых геодезиче-ских измерений (определений)	0,1	–
25	445326.40	4160729.49	Метод спутнико-вых геодезиче-ских измерений (определений)	0,1	–
26	445298.47	4160720.28	Метод спутнико-вых геодезиче-ских измерений (определений)	0,1	–
27	445272.88	4160705.80	Метод спутнико-вых геодезиче-ских измерений (определений)	0,1	–
28	445250.61	4160686.60	Метод спутнико-вых геодезиче-ских измерений (определений)	0,1	–
29	445232.51	4160663.42	Метод спутнико-вых геодезиче-ских измерений (определений)	0,1	–
30	445219.28	4160637.16	Метод спутнико-вых геодезиче-ских измерений (определений)	0,1	–
31	445217.86	4160633.49	Метод спутнико-вых геодезиче-ских измерений (определений)	0,1	–
32	445210.39	4160607.26	Метод спутнико-вых геодезиче-ских измерений (определений)	0,1	–
33	445207.79	4160580.12	Метод спутнико-вых геодезиче-ских измерений (определений)	0,1	–
34	445210.14	4160552.96	Метод спутнико-вых геодезиче-ских измерений (определений)	0,1	–
35	445217.38	4160526.67	Метод спутнико-вых геодезиче-ских измерений (определений)	0,1	–
36	445227.46	4160501.03	Метод спутнико-вых геодезиче-ских измерений (определений)	0,1	–
37	445242.06	4160477.67			
1	445260.69	4160457.38	Метод спутнико-вых геодезиче-ских измерений (определений)	0,1	–
3. Сведения о характерных точках части (частей) границы объекта					
Обозначение характерных точек границ	Координаты, м		Метод определения координат характерной точки	Средняя квадратическая погрешность положения характерной точки (Мт), м	Описание обозначения точки на местности (при наличии)
	X	Y			
1	2	3	4	5	6
Часть 1					
-	-	-	-	-	-

Раздел 3

Сведения о местоположении измененных (уточненных) границ объекта							
1. Система координат							
2. Сведения о характерных точках границ объекта							
Обозначение характерных точек границ	Существующие координаты, м		Измененные (уточненные) координаты, м		Метод определения координат характерной точки	Средняя квадратическая погрешность положения характерной точки (Мт), м	Описание обозначения точки на местности (при наличии)
	X	Y	X	Y			
-	-	-	-	-	-	-	-
3. Сведения о характерных точках части (частей) границы объекта							
Часть 1							
-	-	-	-	-	-	-	-




Раздел 4

План границ защитной зоны объекта культурного наследия «Усадьба Калашниковой: – Дом жилой, – Ворота»



Масштаб 1 : 500

Используемые условные знаки и обозначения:

-  – Граница территории объекта
-  – Характерная точка границы территории объекта
-  – Обозначение характерной точки границы территории объекта

6. Защитная зона объекта культурного наследия регионального значения «Дома Д.А. Будникова и К.С. Леонова, из которых в ночь с 18 на 19 ноября 1919 г вышел в Мухоршибирь партизанский отряд под командованием И.Л. Ковалева (Карпова) для разоружения семеновской милиции и взятия власти, что послужило сигналом к восстанию в Прибайкалье», расположенного по адресу: Республика Бурятия, Мухоршибирский район, с. Новый Заган, ул. Ленина. д. 56 и д. 58

Раздел 1

Сведения об объекте		
№ п/п	Характеристики объекта	Описание характеристик
1	2	3
1	Местоположение объекта	Республика Бурятия, Мухоршибирский район, с. Новый Заган, ул. Ленина. д. 56 и д. 58
2	Площадь объекта ± величина погрешности определения площади ($P \pm \Delta P$)	—
3	Иные характеристики объекта	Границы защитной зоны проходят на расстоянии 150 м от границы территории памятника

Раздел 2

Сведения о местоположении границ объекта					
1. Система координат МСК-03, ЗОНА 4					
2. Сведения о характерных точках границ объекта					
Обозначение характерных точек границ	Координаты, м		Метод определения координат характерной точки	Средняя квадратическая погрешность положения характерной точки (Mt), м	Описание обозначения точки на местности (при наличии)
	X	Y			
1	2	3	4	5	6
1	445428.27	4160416.71	Метод спутниково-вых геодезиче-ских измерений (определений)	0,1	—
2	445454.25	4160402.94	Метод спутниково-вых геодезиче-ских измерений (определений)	0,1	—
3	445481.42	4160391.79	Метод спутниково-вых геодезиче-ских измерений (определений)	0,1	—
4	445509.58	4160383.35	Метод спутниково-вых геодезиче-ских измерений (определений)	0,1	—
5	445538.86	4160380.56	Метод спутниково-вых геодезиче-ских измерений (определений)	0,1	—
6	445568.11	4160383.54	Метод спутниково-вых геодезиче-ских измерений (определений)	0,1	—
7	445596.22	4160392.17	Метод спутниково-вых геодезиче-ских измерений (определений)	0,1	—
8	445622.11	4160406.12	Метод спутниково-вых геодезиче-ских измерений (определений)	0,1	—
9	445644.78	4160424.85	Метод спутниково-вых геодезиче-ских измерений (определений)	0,1	—
10	445663.36	4160447.64	Метод спутниково-вых геодезиче-ских измерений (определений)	0,1	—
11	445677.13	4160473.62	Метод спутниково-вых геодезиче-ских измерений (определений)	0,1	—
12	445681.51	4160484.29	Метод спутниково-вых геодезиче-ских измерений (определений)	0,1	—
13	445689.95	4160512.46	Метод спутниково-вых геодезиче-ских измерений (определений)	0,1	—
14	445692.74	4160541.73	Метод спутниково-вых геодезиче-ских измерений (определений)	0,1	—
15	445689.76	4160570.99	Метод спутниково-вых геодезиче-ских измерений (определений)	0,1	—
16	445681.13	4160599.10	Метод спутниково-вых геодезиче-ских измерений (определений)	0,1	—
17	445667.18	4160624.99	Метод спутниково-вых геодезиче-ских измерений (определений)	0,1	—
18	445648.45	4160647.65	Метод спутниково-вых геодезиче-ских измерений (определений)	0,1	—
19	445625.66	4160666.23	Метод спутниково-вых геодезиче-ских измерений (определений)	0,1	—
20	445599.68	4160680.01	Метод спутниково-вых геодезиче-ских измерений (определений)	0,1	—

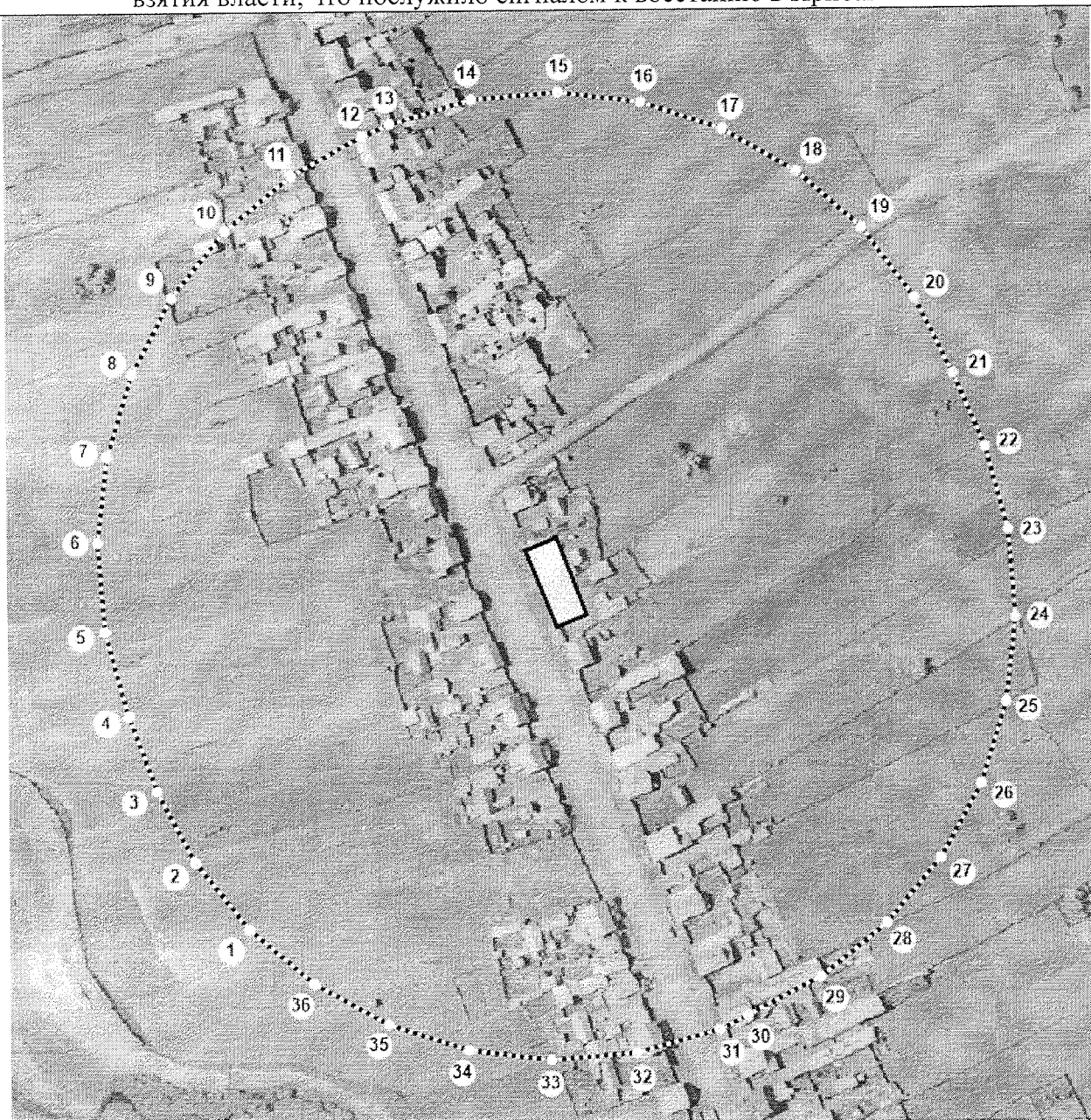
21	445572.52	4160691.16	Метод спутнико-вых геодезиче-ских измерений (определений)	0,1	—
22	445544.35	4160699.60	Метод спутнико-вых геодезиче-ских измерений (определений)	0,1	—
23	445515.08	4160702.38	Метод спутнико-вых геодезиче-ских измерений (определений)	0,1	—
24	445485.82	4160699.40	Метод спутнико-вых геодезиче-ских измерений (определений)	0,1	—
25	445457.71	4160690.78	Метод спутнико-вых геодезиче-ских измерений (определений)	0,1	—
26	445431.83	4160676.83	Метод спутнико-вых геодезиче-ских измерений (определений)	0,1	—
27	445409.16	4160658.10	Метод спутнико-вых геодезиче-ских измерений (определений)	0,1	—
28	445390.58	4160635.31	Метод спутнико-вых геодезиче-ских измерений (определений)	0,1	—
29	445376.80	4160609.33	Метод спутнико-вых геодезиче-ских измерений (определений)	0,1	—
30	445372.42	4160598.65	Метод спутнико-вых геодезиче-ских измерений (определений)	0,1	—
31	445363.98	4160570.48	Метод спутнико-вых геодезиче-ских измерений (определений)	0,1	—
32	445361.19	4160541.21	Метод спутнико-вых геодезиче-ских измерений (определений)	0,1	—
33	445364.17	4160511.96	Метод спутнико-вых геодезиче-ских измерений (определений)	0,1	—
34	445372.80	4160483.85	Метод спутнико-вых геодезиче-ских измерений (определений)	0,1	—
35	445386.75	4160457.96	Метод спутнико-вых геодезиче-ских измерений (определений)	0,1	—
36	445405.48	4160435.29	Метод спутнико-вых геодезиче-ских измерений (определений)	0,1	—
1	445428.27	4160416.71	Метод спутнико-вых геодезиче-ских измерений (определений)	0,1	—
3. Сведения о характерных точках части (частей) границы объекта					
Обозначение характерных точек границ	Координаты, м		Метод определения координат характерной точки	Средняя квадратическая погрешность положения характерной точки (Mt), м	Описание обозначения точки на местности (при наличии)
	X	Y			
1	2	3	4	5	6
Часть I					
-	-	-	-	-	-

Раздел 3

Сведения о местоположении измененных (уточненных) границ объекта							
1. Система координат							
2. Сведения о характерных точках границ объекта							
Обозначение характерных точек границ	Существующие координаты, м		Измененные (уточненные) координаты, м		Метод определения координат характерной точки	Средняя квадратическая погрешность положения характерной точки (Mt), м	Описание обозначения точки на местности (при наличии)
	X	Y	X	Y			
-	-	-	-	-	-	-	-
3. Сведения о характерных точках части (частей) границы объекта							
Часть I							
-	-	-	-	-	-	-	-

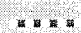


Раздел 4

План границ защитной зоны объекта культурного наследия «Дома Д.А. Будникова и К.С. Леонова, из которых в ночь с 18 на 19 ноября 1919 г вышел в Мухоршибирь партизанский отряд под командованием И.Л. Ковалева (Карпова) для разоружения семеновской милиции и взятия власти, что послужило сигналом к восстанию в Прибайкалье»



Масштаб 1 : 500

Используемые условные знаки и обозначения:

-  - Граница территории объекта
-  - Характерная точка границы территории объекта
-  - Обозначение характерной точки границы территории объекта

7. Защитная зона объекта культурного наследия регионального значения «Братская могила 12-ти партизан, павших в борьбе с японскими интервентами и семеновскими карателями в январе 1920 г.», расположенного по адресу: Республика Бурятия, Мухоршибирский район, с. Новый Заган, ул. Партизанская

Раздел 1

Сведения об объекте		
№ п/п	Характеристики объекта	Описание характеристик
1	2	3
1	Местоположение объекта	Республика Бурятия, Мухоршибирский район, с. Новый Заган, ул. Партизанская
2	Площадь объекта ± величина погрешности определения площади ($P \pm \Delta P$)	–
3	Иные характеристики объекта	Границы защитной зоны проходят на расстоянии 100 м от границы территории памятника

Раздел 2

Сведения о местоположении границ объекта					
1. Система координат МСК-03, ЗОНА 4					
2. Сведения о характерных точках границ объекта					
Обозначение характерных точек границ	Координаты, м		Метод определения координат характерной точки	Средняя квадратическая погрешность положения характерной точки (Mt), м	Описание обозначения точки на местности (при наличии)
	X	Y			
1	2	3	4	5	6
1	444704.33	4160739.49	Метод спутниково-вых геодезиче-ских измерений (определений)	0,1	–
2	444719.60	4160727.27	Метод спутниково-вых геодезиче-ских измерений (определений)	0,1	–
3	444736.94	4160718.25	Метод спутниково-вых геодезиче-ских измерений (определений)	0,1	–
4	444755.71	4160712.79	Метод спутниково-вых геодезиче-ских измерений (определений)	0,1	–
5	444775.19	4160711.07	Метод спутниково-вых геодезиче-ских измерений (определений)	0,1	–
6	444783.81	4160711.16	Метод спутниково-вых геодезиче-ских измерений (определений)	0,1	–
7	444803.35	4160713.29	Метод спутниково-вых геодезиче-ских измерений (определений)	0,1	–
8	444822.10	4160719.20	Метод спутниково-вых геодезиче-ских измерений (определений)	0,1	–
9	444839.32	4160728.67	Метод спутниково-вых геодезиче-ских измерений (определений)	0,1	–
10	444854.37	4160741.32	Метод спутниково-вых геодезиче-ских измерений (определений)	0,1	–
11	444866.65	4160756.67	Метод спутниково-вых геодезиче-ских измерений (определений)	0,1	–
12	444875.68	4160774.13	Метод спутниково-вых геодезиче-ских измерений (определений)	0,1	–
13	444881.13	4160793.02	Метод спутниково-вых геодезиче-ских измерений (определений)	0,1	–
14	444882.78	4160812.61	Метод спутниково-вых геодезиче-ских измерений (определений)	0,1	–
15	444882.65	4160821.45	Метод спутниково-вых геодезиче-ских измерений (определений)	0,1	–
16	444880.46	4160840.87	Метод спутниково-вых геодезиче-ских измерений (определений)	0,1	–
17	444874.53	4160859.50	Метод спутниково-вых геодезиче-ских измерений (определений)	0,1	–
18	444865.09	4160876.62	Метод спутниково-вых геодезиче-ских измерений (определений)	0,1	–
19	444852.49	4160891.57	Метод спутниково-вых геодезиче-ских измерений (определений)	0,1	–
20	444837.23	4160903.79	Метод спутниково-вых геодезиче-ских измерений (определений)	0,1	–
21	444819.89	4160912.81	Метод спутниково-вых геодезиче-ских измерений (определений)	0,1	–
22	444801.12	4160918.28	Метод спутниково-вых геодезиче-ских измерений (определений)	0,1	–

		измерений (определений)			
23	444781.64	4160919.99	Метод спутнико-вых геодезиче-ских измерений (определений)	0,1	–
24	444773.02	4160919.90	Метод спутнико-вых геодезиче-ских измерений (определений)	0,1	–
25	444753.48	4160917.77	Метод спутнико-вых геодезиче-ских измерений (определений)	0,1	–
26	444734.73	4160911.86	Метод спутнико-вых геодезиче-ских измерений (определений)	0,1	–
27	444717.50	4160902.39	Метод спутнико-вых геодезиче-ских измерений (определений)	0,1	–
28	444702.46	4160889.74	Метод спутнико-вых геодезиче-ских измерений (определений)	0,1	–
29	444690.18	4160874.39	Метод спутнико-вых геодезиче-ских измерений (определений)	0,1	–
30	444681.15	4160856.93	Метод спутнико-вых геодезиче-ских измерений (определений)	0,1	–
31	444675.70	4160838.05	Метод спутнико-вых геодезиче-ских измерений (определений)	0,1	–
32	444674.05	4160818.46	Метод спутнико-вых геодезиче-ских измерений (определений)	0,1	–
33	444674.18	4160809.62	Метод спутнико-вых геодезиче-ских измерений (определений)	0,1	–
34	444676.37	4160790.19	Метод спутнико-вых геодезиче-ских измерений (определений)	0,1	–
35	444682.30	4160771.56	Метод спутнико-вых геодезиче-ских измерений (определений)	0,1	–
36	444691.74	4160754.44	Метод спутнико-вых геодезиче-ских измерений (определений)	0,1	–
1	444704.33	4160739.49	Метод спутнико-вых геодезиче-ских измерений (определений)	0,1	–

3. Сведения о характерных точках части (частей) границы объекта

Обозначение характерных точек границ	Координаты, м		Метод определения координат характерной точки	Средняя квадратическая погрешность положения характерной точки (Mt), м	Описание обозначения точки на местности (при наличии)
	X	Y			
1	2	3	4	5	6
Часть 1	-	-	-	-	-

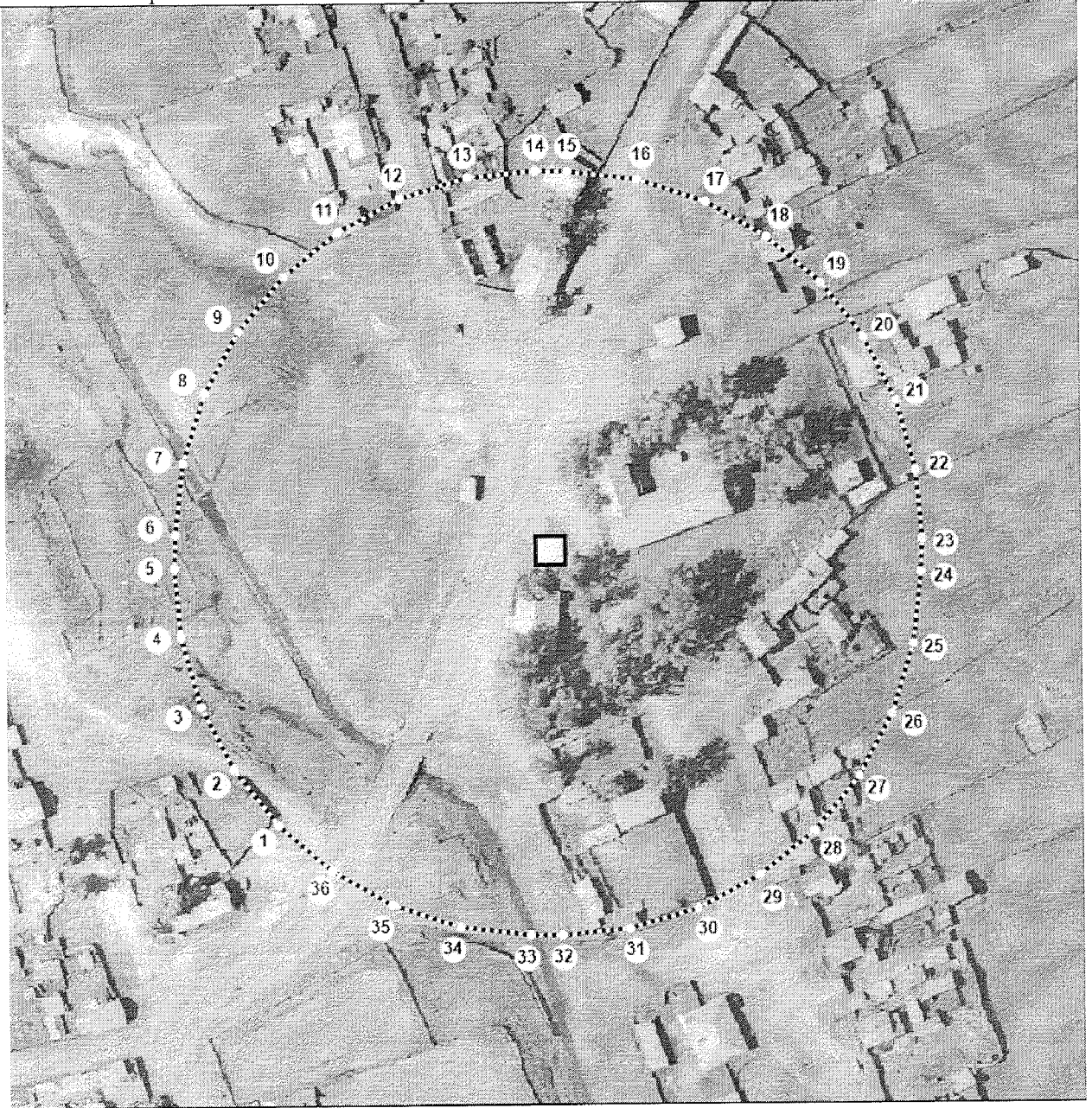
Раздел 3

Сведения о местоположении измененных (уточненных) границ объекта

1. Система координат							
2. Сведения о характерных точках границ объекта							
Обозначение характерных точек границ	Существующие координаты, м		Измененные (уточненные) координаты, м		Метод определения координат характерной точки	Средняя квадратическая погрешность положения характерной точки (Mt), м	Описание обозначения точки на местности (при наличии)
	X	Y	X	Y			
-	-	-	-	-	-	-	-
3. Сведения о характерных точках части (частей) границы объекта							
Часть 1							
-	-	-	-	-	-	-	-

Раздел 4

План границ защитной зоны объекта культурного наследия «Братская могила 12-ти партизан, павших в борьбе с японскими интервентами и семеновскими карателями в январе 1920 г.»



Масштаб 1 : 500

Используемые условные знаки и обозначения:

- – Граница территории объекта
- – Характерная точка границы территории объекта
- 1 – Обозначение характерной точки границы территории объекта

8. Защитная зона объекта культурного наследия регионального значения «Братская могила 20-ти партизан, павших в бою с японскими интервентами и семеновскими карателями в январе 1920 г.», расположенного по адресу: Республика Бурятия, Мухоршибирский район, с. Харашибирь

Раздел 1

Сведения об объекте		
№ п/п	Характеристики объекта	Описание характеристик
1	2	3
1	Местоположение объекта	Республика Бурятия, Мухоршибирский район, с.Харашибирь
2	Площадь объекта ± величина погрешности определения площади ($P \pm \Delta P$)	—
3	Иные характеристики объекта	Границы защитной зоны проходят на расстоянии 100 м от границы территории памятника

Раздел 2

Сведения о местоположении границ объекта					
1. Система координат МСК-03, ЗОНА 4					
2. Сведения о характерных точках границ объекта					
Обозначение характерных точек границ	Координаты, м		Метод определения координат характерной точки	Средняя квадратическая погрешность положения характерной точки (M), м	Описание обозначения точки на местности (при наличии)
	X	Y			
1	2	3	4	5	6
1	452231.52	4177062.84	Метод спутниково-вых геодезиче-ских измерений (определений)	0,1	—
2	452248.18	4177052.50	Метод спутниково-вых геодезиче-ских измерений (определений)	0,1	—
3	452266.53	4177045.61	Метод спутниково-вых геодезиче-ских измерений (определений)	0,1	—
4	452285.87	4177042.44	Метод спутниково-вых геодезиче-ских измерений (определений)	0,1	—
5	452293.86	4177041.92	Метод спутниково-вых геодезиче-ских измерений (определений)	0,1	—
6	452313.45	4177042.58	Метод спутниково-вых геодезиче-ских измерений (определений)	0,1	—
7	452332.54	4177047.05	Метод спутниково-вых геодезиче-ских измерений (определений)	0,1	—
8	452350.38	4177055.16	Метод спутниково-вых геодезиче-ских измерений (определений)	0,1	—
9	452366.31	4177066.60	Метод спутниково-вых геодезиче-ских измерений (определений)	0,1	—
10	452379.69	4177080.92	Метод спутниково-вых геодезиче-ских измерений (определений)	0,1	—
11	452390.03	4177097.57	Метод спутниково-вых геодезиче-ских измерений (определений)	0,1	—
12	452396.92	4177115.93	Метод спутниково-вых геодезиче-ских измерений (определений)	0,1	—
13	452400.09	4177135.27	Метод спутниково-вых геодезиче-ских измерений (определений)	0,1	—
14	452400.62	4177143.46	Метод спутниково-вых геодезиче-ских измерений (определений)	0,1	—
15	452399.96	4177163.05	Метод спутниково-вых геодезиче-ских измерений (определений)	0,1	—
16	452395.49	4177182.14	Метод спутниково-вых геодезиче-ских измерений (определений)	0,1	—
17	452387.38	4177199.98	Метод спутниково-вых геодезиче-ских измерений (определений)	0,1	—
18	452375.95	4177215.91	Метод спутниково-вых геодезиче-ских измерений (определений)	0,1	—
19	452361.63	4177229.29	Метод спутниково-вых геодезиче-ских измерений (определений)	0,1	—
20	452344.97	4177239.63	Метод спутниково-вых геодезиче-ских измерений (определений)	0,1	—
21	452326.62	4177246.52	Метод спутниково-вых геодезиче-ских измерений (определений)	0,1	—
22	452307.27	4177249.69	Метод спутниково-вых геодезиче-ских измерений (определений)	0,1	—

				измерений (определений)		
23	452299.29	4177250.21	Метод спутниково-вых геодезиче-ских измерений (определений)		0,1	–
24	452279.69	4177249.55	Метод спутниково-вых геодезиче-ских измерений (определений)		0,1	–
25	452260.61	4177245.08	Метод спутниково-вых геодезиче-ских измерений (определений)		0,1	–
26	452242.76	4177236.97	Метод спутниково-вых геодезиче-ских измерений (определений)		0,1	–
27	452226.84	4177225.53	Метод спутниково-вых геодезиче-ских измерений (определений)		0,1	–
28	452213.45	4177211.21	Метод спутниково-вых геодезиче-ских измерений (определений)		0,1	–
29	452203.11	4177194.56	Метод спутниково-вых геодезиче-ских измерений (определений)		0,1	–
30	452196.23	4177176.20	Метод спутниково-вых геодезиче-ских измерений (определений)		0,1	–
31	452193.05	4177156.86	Метод спутниково-вых геодезиче-ских измерений (определений)		0,1	–
32	452192.52	4177148.67	Метод спутниково-вых геодезиче-ских измерений (определений)		0,1	–
33	452193.18	4177129.08	Метод спутниково-вых геодезиче-ских измерений (определений)		0,1	–
34	452197.65	4177109.99	Метод спутниково-вых геодезиче-ских измерений (определений)		0,1	–
35	452205.76	4177092.15	Метод спутниково-вых геодезиче-ских измерений (определений)		0,1	–
36	452217.20	4177076.22	Метод спутниково-вых геодезиче-ских измерений (определений)		0,1	–
1	452231.52	4177062.84	Метод спутниково-вых геодезиче-ских измерений (определений)		0,1	–
3. Сведения о характерных точках части (частей) границы объекта						
Обозначение характерных точек границ	Координаты, м		Метод определения координат характерной точки	Средняя квадратическая погрешность положения характерной точки (Mf), м	Описание обозначения точки на местности (при наличии)	
	X	Y				
1	2	3	4	5	6	
Часть 1						
-	-	-	-	-	-	

Раздел 3

Сведения о местоположении измененных (уточненных) границ объекта							
1. Система координат							
2. Сведения о характерных точках границ объекта							
Обозначение характерных точек границ	Существующие координаты, м		Измененные (уточненные) координаты, м		Метод определения координат характерной точки	Средняя квадратическая погрешность положения характерной точки (Mf), м	Описание обозначения точки на местности (при наличии)
	X	Y	X	Y			
-	-	-	-	-	-	-	-
3. Сведения о характерных точках части (частей) границы объекта							
Часть 1							
-	-	-	-	-	-	-	-




Раздел 4

План границ защитной зоны объекта культурного наследия «Братская могила 20-ти партизан, павших в бою с японскими интервентами и семеновскими карателями в январе 1920 г.»



Масштаб 1 : 500

Используемые условные знаки и обозначения:

-  – Граница территории объекта
-  – Характерная точка границы территории объекта
-  – Обозначение характерной точки границы территории объекта

9. Защитная зона объекта культурного наследия регионального значения «Дом Моториной», расположенного по адресу: Республика Бурятия, Мухоршибирский район, с. Хонхой, ул. Советская, 9

Раздел 1

Сведения об объекте		
№ п/п	Характеристики объекта	Описание характеристик
1	2	3
1	Местоположение объекта	Республика Бурятия, Мухоршибирский район, с. Хонхой, ул. Советская, 9
2	Площадь объекта ± величина погрешности определения площади ($P \pm \Delta P$)	—
3	Иные характеристики объекта	Границы защитной зоны проходят на расстоянии 100 м от границы территории памятника

Раздел 2

Сведения о местоположении границ объекта					
1. Система координат МСК-03, ЗОНА 4					
2. Сведения о характерных точках границ объекта					
Обозначение характерных точек границ	Координаты, м		Метод определения координат характерной точки	Средняя квадратическая погрешность положения характерной точки (Mt), м	Описание обозначения точки на местности (при наличии)
	X	Y			
1	2	3	4	5	6
1	455437.49	4195245.61	Метод спутниково-вых геодезиче-ских измерений (определений)	0,1	—
2	455453.56	4195234.38	Метод спутниково-вых геодезиче-ских измерений (определений)	0,1	—
3	455471.51	4195226.51	Метод спутниково-вых геодезиче-ских измерений (определений)	0,1	—
4	455490.65	4195222.29	Метод спутниково-вых геодезиче-ских измерений (определений)	0,1	—
5	455510.25	4195221.88	Метод спутниково-вых геодезиче-ских измерений (определений)	0,1	—
6	455529.55	4195225.31	Метод спутниково-вых геодезиче-ских измерений (определений)	0,1	—
7	455547.82	4195232.43	Метод спутниково-вых геодезиче-ских измерений (определений)	0,1	—
8	455564.34	4195242.99	Метод спутниково-вых геодезиче-ских измерений (определений)	0,1	—
9	455574.68	4195251.12	Метод спутниково-вых геодезиче-ских измерений (определений)	0,1	—
10	455588.83	4195264.69	Метод спутниково-вых геодезиче-ских измерений (определений)	0,1	—
11	455600.05	4195280.77	Метод спутниково-вых геодезиче-ских измерений (определений)	0,1	—
12	455607.93	4195298.72	Метод спутниково-вых геодезиче-ских измерений (определений)	0,1	—
13	455612.15	4195317.86	Метод спутниково-вых геодезиче-ских измерений (определений)	0,1	—
14	455612.55	4195337.46	Метод спутниково-вых геодезиче-ских измерений (определений)	0,1	—
15	455609.13	4195356.76	Метод спутниково-вых геодезиче-ских измерений (определений)	0,1	—
16	455602.00	4195375.03	Метод спутниково-вых геодезиче-ских измерений (определений)	0,1	—
17	455591.45	4195391.55	Метод спутниково-вых геодезиче-ских измерений (определений)	0,1	—
18	455584.01	4195401.00	Метод спутниково-вых геодезиче-ских измерений (определений)	0,1	—
19	455570.44	4195415.15	Метод спутниково-вых геодезиче-ских измерений (определений)	0,1	—
20	455554.37	4195426.37	Метод спутниково-вых геодезиче-ских измерений (определений)	0,1	—
21	455536.41	4195434.25	Метод спутниково-вых геодезиче-ских измерений (определений)	0,1	—
22	455517.27	4195438.47	Метод спутниково-вых геодезиче-ских измерений (определений)	0,1	—
23	455497.67	4195438.87	Метод спутниково-вых геодезиче-ских измерений (определений)	0,1	—

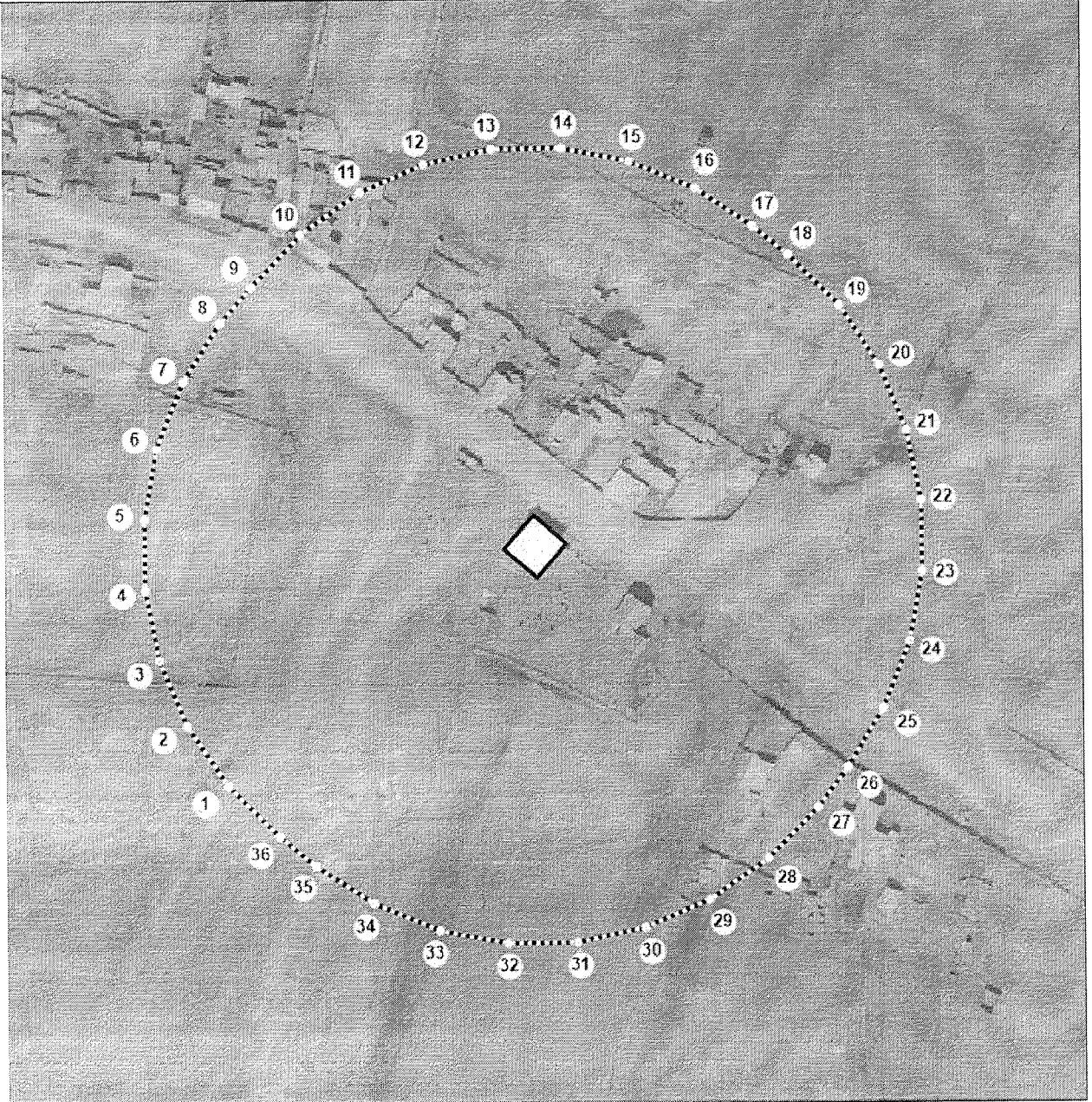
				измерений (определений)		
24	455478.37	4195435.45	Метод спутнико-вых геодезиче-ских измерений (определений)		0,1	–
25	455460.11	4195428.32	Метод спутнико-вых геодезиче-ских измерений (определений)		0,1	–
26	455443.59	4195417.77	Метод спутнико-вых геодезиче-ских измерений (определений)		0,1	–
27	455433.24	4195409.63	Метод спутнико-вых геодезиче-ских измерений (определений)		0,1	–
28	455419.10	4195396.06	Метод спутнико-вых геодезиче-ских измерений (определений)		0,1	–
29	455407.87	4195379.99	Метод спутнико-вых геодезиче-ских измерений (определений)		0,1	–
30	455400.00	4195362.04	Метод спутнико-вых геодезиче-ских измерений (определений)		0,1	–
31	455395.78	4195342.89	Метод спутнико-вых геодезиче-ских измерений (определений)		0,1	–
32	455395.37	4195323.29	Метод спутнико-вых геодезиче-ских измерений (определений)		0,1	–
33	455398.80	4195303.99	Метод спутнико-вых геодезиче-ских измерений (определений)		0,1	–
34	455405.92	4195285.73	Метод спутнико-вых геодезиче-ских измерений (определений)		0,1	–
35	455416.47	4195269.21	Метод спутнико-вых геодезиче-ских измерений (определений)		0,1	–
36	455423.91	4195259.75	Метод спутнико-вых геодезиче-ских измерений (определений)		0,1	–
1	455437.49	4195245.61	Метод спутнико-вых геодезиче-ских измерений (определений)		0,1	–
3. Сведения о характерных точках части (частей) границы объекта						
Обозначение характерных точек границ	Координаты, м		Метод определения координат характерной точки	Средняя квадратическая погрешность положения характерной точки (Mt), м	Описание обозначения точки на местности (при наличии)	
	X	Y				
1	2	3	4	5	6	
Часть 1						
-	-	-	-	-	-	

Раздел 3

Сведения о местоположении измененных (уточненных) границ объекта							
1. Система координат							
2. Сведения о характерных точках границ объекта							
Обозначение характерных точек границ	Существующие координаты, м		Измененные (уточненные) координаты, м		Метод определения координат характерной точки	Средняя квадратическая погрешность положения характерной точки (Mt), м	Описание обозначения точки на местности (при наличии)
	X	Y	X	Y			
-	-	-	-	-	-	-	-
3. Сведения о характерных точках части (частей) границы объекта							
Часть 1							
-	-	-	-	-	-	-	-




Раздел 4

План границ защитной зоны объекта культурного наследия «Дом Моториной»



Масштаб 1 : 500

Используемые условные знаки и обозначения:

-  – Граница территории объекта
-  – Характерная точка границы территории объекта
-  – Обозначение характерной точки границы территории объекта

10. Защитная зона объекта культурного наследия регионального значения «Братская могила 2-х красногвардейцев, павших в 1918 г. в борьбе за власть Советов и 5-ти колхозных активистов, растерзанных в 1931 г. во время кулацкого выступления», расположенного по адресу: Республика Бурятия, Мухоршибирский район, с. Хонхой

Раздел 1

Сведения об объекте		
№ п/п	Характеристики объекта	Описание характеристик
1	2	3
1	Местоположение объекта	Республика Бурятия, Мухоршибирский район, с. Хонхой
2	Площадь объекта ± величина погрешности определения площади ($P \pm \Delta P$)	–
3	Иные характеристики объекта	Границы защитной зоны проходят на расстоянии 100 м от границы территории памятника

Раздел 2

Сведения о местоположении границ объекта					
1. Система координат МСК-03, ЗОНА 4					
2. Сведения о характерных точках границ объекта					
Обозначение характерных точек границ	Координаты, м		Метод определения координат характерной точки	Средняя квадратическая погрешность положения характерной точки (Mt), м	Описание обозначения точки на местности (при наличии)
	X	Y			
1	2	3	4	5	6
1	455719.03	4193390.19	Метод спутниково-вых геодезиче-ских измерений (определений)	0,1	–
2	455734.78	4193378.52	Метод спутниково-вых геодезиче-ских измерений (определений)	0,1	–
3	455752.51	4193370.15	Метод спутниково-вых геодезиче-ских измерений (определений)	0,1	–
4	455771.53	4193365.40	Метод спутниково-вых геодезиче-ских измерений (определений)	0,1	–
5	455791.11	4193364.45	Метод спутниково-вых геодезиче-ских измерений (определений)	0,1	–
6	455810.50	4193367.34	Метод спутниково-вых геодезиче-ских измерений (определений)	0,1	–
7	455816.32	4193368.80	Метод спутниково-вых геодезиче-ских измерений (определений)	0,1	–
8	455834.77	4193375.42	Метод спутниково-вых геодезиче-ских измерений (определений)	0,1	–
9	455851.58	4193385.50	Метод спутниково-вых геодезиче-ских измерений (определений)	0,1	–
10	455866.10	4193398.68	Метод спутниково-вых геодезиче-ских измерений (определений)	0,1	–
11	455877.76	4193414.43	Метод спутниково-вых геодезиче-ских измерений (определений)	0,1	–
12	455886.13	4193432.16	Метод спутниково-вых геодезиче-ских измерений (определений)	0,1	–
13	455890.88	4193451.18	Метод спутниково-вых геодезиче-ских измерений (определений)	0,1	–
14	455891.83	4193470.76	Метод спутниково-вых геодезиче-ских измерений (определений)	0,1	–
15	455888.95	4193490.15	Метод спутниково-вых геодезиче-ских измерений (определений)	0,1	–
16	455887.83	4193494.61	Метод спутниково-вых геодезиче-ских измерений (определений)	0,1	–
17	455881.21	4193513.06	Метод спутниково-вых геодезиче-ских измерений (определений)	0,1	–
18	455871.12	4193529.87	Метод спутниково-вых геодезиче-ских измерений (определений)	0,1	–
19	455857.95	4193544.39	Метод спутниково-вых геодезиче-ских измерений (определений)	0,1	–
20	455842.19	4193556.05	Метод спутниково-вых геодезиче-ских измерений (определений)	0,1	–
21	455824.47	4193564.42	Метод спутниково-вых геодезиче-ских измерений (определений)	0,1	–

22	455805.45	4193569.18	Метод спутнико-вых геодезиче-ских измерений (определений)	0,1	–
23	455785.87	4193570.13	Метод спутнико-вых геодезиче-ских измерений (определений)	0,1	–
24	455766.48	4193567.24	Метод спутнико-вых геодезиче-ских измерений (определений)	0,1	–
25	455760.66	4193565.77	Метод спутнико-вых геодезиче-ских измерений (определений)	0,1	–
26	455742.21	4193559.16	Метод спутнико-вых геодезиче-ских измерений (определений)	0,1	–
27	455725.40	4193549.07	Метод спутнико-вых геодезиче-ских измерений (определений)	0,1	–
28	455710.88	4193535.90	Метод спутнико-вых геодезиче-ских измерений (определений)	0,1	–
29	455699.21	4193520.14	Метод спутнико-вых геодезиче-ских измерений (определений)	0,1	–
30	455690.84	4193502.42	Метод спутнико-вых геодезиче-ских измерений (определений)	0,1	–
31	455686.09	4193483.40	Метод спутнико-вых геодезиче-ских измерений (определений)	0,1	–
32	455685.14	4193463.82	Метод спутнико-вых геодезиче-ских измерений (определений)	0,1	–
33	455688.03	4193444.43	Метод спутнико-вых геодезиче-ских измерений (определений)	0,1	–
34	455689.15	4193439.97	Метод спутнико-вых геодезиче-ских измерений (определений)	0,1	–
35	455695.77	4193421.51	Метод спутнико-вых геодезиче-ских измерений (определений)	0,1	–
36	455705.86	4193404.71	Метод спутнико-вых геодезиче-ских измерений (определений)	0,1	–
1	455719.03	4193390.19	Метод спутнико-вых геодезиче-ских измерений (определений)	0,1	–

3. Сведения о характерных точках части (частей) границы объекта

Обозначение характерных точек границ	Координаты, м		Метод определения координат характерной точки	Средняя квадратическая погрешность положения характерной точки (Mt), м	Описание обозначения точки на местности (при наличии)
	X	Y			
1	2	3	4	5	6
Часть 1	-	-	-	-	-

Раздел 3

Сведения о местоположении измененных (уточненных) границ объекта

1. Система координат

2. Сведения о характерных точках границ объекта

Обозначение характерных точек границ	Существующие координаты, м		Измененные (уточненные) координаты, м		Метод определения координат характерной точки	Средняя квадратическая погрешность положения характерной точки (Mt), м	Описание обозначения точки на местности (при наличии)
	X	Y	X	Y			
-	-	-	-	-	-	-	-

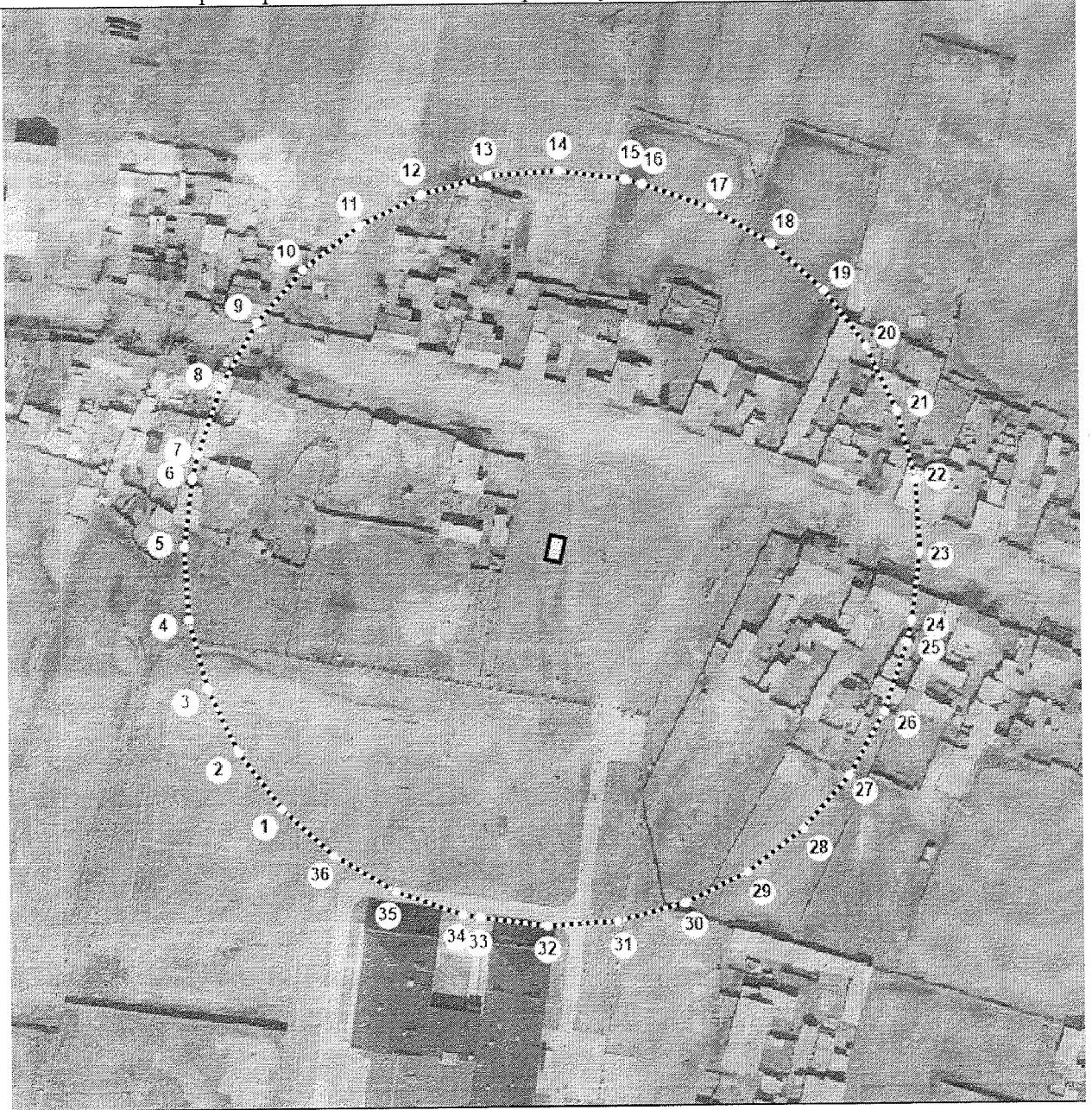
3. Сведения о характерных точках части (частей) границы объекта

Часть 1

-	-	-	-	-	-	-	-
---	---	---	---	---	---	---	---




Раздел 4

План границ защитной зоны объекта культурного наследия «Братская могила 2-х красногвардейцев, павших в 1918 г. в борьбе за власть Советов и 5-ти колхозных активистов, растерзанных в 1931 г. во время кулацкого выступления»



Масштаб 1 : 500

Используемые условные знаки и обозначения:

-  - Граница территории объекта
-  - Характерная точка границы территории объекта
-  - Обозначение характерной точки границы территории объекта

11. Защитная зона объекта культурного наследия регионального значения «Дом Поломошного», расположенного по адресу: Республика Бурятия, Мухоршибирский район, с. Шаралдай, ул. И. Калашникова, 156

Раздел 1

Сведения об объекте		
№ п/п	Характеристики объекта	Описание характеристик
1	2	3
1	Местоположение объекта	Республика Бурятия, Мухоршибирский район, с. Шаралдай, ул. И. Калашникова, 156
2	Площадь объекта ± величина погрешности определения площади ($P \pm \Delta P$)	—
3	Иные характеристики объекта	Границы защитной зоны проходят на расстоянии 100 м от границы территории памятника

Раздел 2

Сведения о местоположении границ объекта					
1. Система координат МСК-03, ЗОНА 4					
2. Сведения о характерных точках границ объекта					
Обозначение характерных точек границ	Координаты, м		Метод определения координат характерной точки	Средняя квадратическая погрешность положения характерной точки (Mt), м	Описание обозначения точки на местности (при наличии)
	X	Y			
1	2	3	4	5	6
1	443272.58	4152786.14	Метод спутниково-вых геодезиче-ских измерений (определений)	0,1	—
2	443288.16	4152774.23	Метод спутниково-вых геодезиче-ских измерений (определений)	0,1	—
3	443305.75	4152765.59	Метод спутниково-вых геодезиче-ских измерений (определений)	0,1	—
4	443323.11	4152759.10	Метод спутниково-вых геодезиче-ских измерений (определений)	0,1	—
5	443342.05	4152754.06	Метод спутниково-вых геодезиче-ских измерений (определений)	0,1	—
6	443361.62	4152752.82	Метод спутниково-вых геодезиче-ских измерений (определений)	0,1	—
7	443381.05	4152755.41	Метод спутниково-вых геодезиче-ских измерений (определений)	0,1	—
8	443399.60	4152761.75	Метод спутниково-вых геодезиче-ских измерений (определений)	0,1	—
9	443416.56	4152771.58	Метод спутниково-вых геодезиче-ских измерений (определений)	0,1	—
10	443431.27	4152784.54	Метод спутниково-вых геодезиче-ских измерений (определений)	0,1	—
11	443443.18	4152800.11	Метод спутниково-вых геодезиче-ских измерений (определений)	0,1	—
12	443451.81	4152817.71	Метод спутниково-вых геодезиче-ских измерений (определений)	0,1	—
13	443456.37	4152829.89	Метод спутниково-вых геодезиче-ских измерений (определений)	0,1	—
14	443461.41	4152848.84	Метод спутниково-вых геодезиче-ских измерений (определений)	0,1	—
15	443462.65	4152868.40	Метод спутниково-вых геодезиче-ских измерений (определений)	0,1	—
16	443460.06	4152887.83	Метод спутниково-вых геодезиче-ских измерений (определений)	0,1	—
17	443453.72	4152906.38	Метод спутниково-вых геодезиче-ских измерений (определений)	0,1	—
18	443443.89	4152923.34	Метод спутниково-вых геодезиче-ских измерений (определений)	0,1	—
19	443430.94	4152938.05	Метод спутниково-вых геодезиче-ских измерений (определений)	0,1	—
20	443415.36	4152949.96	Метод спутниково-вых геодезиче-ских измерений (определений)	0,1	—
21	443397.76	4152958.60	Метод спутниково-вых геодезиче-ских измерений (определений)	0,1	—
22	443380.41	4152965.09	Метод спутниково-вых геодезиче-ских измерений (определений)	0,1	—
23	443361.46	4152970.13	Метод спутниково-вых геодезиче-ских измерений (определений)	0,1	—

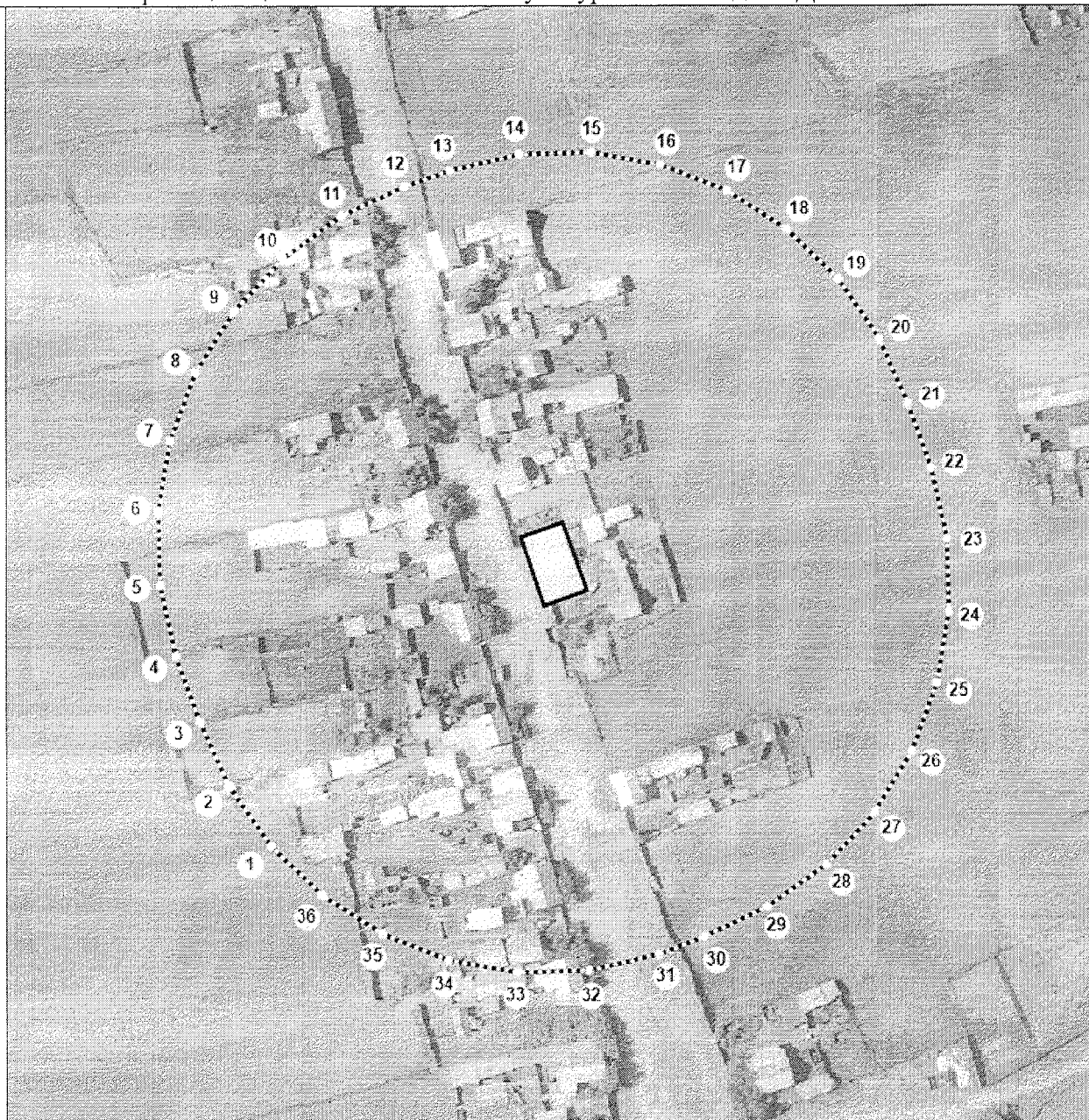
				измерений (определений)		
24	443341.90	4152971.37	Метод спутнико-вых геодезиче-ских измерений (определений)		0,1	–
25	443322.47	4152968.78	Метод спутнико-вых геодезиче-ских измерений (определений)		0,1	–
26	443303.92	4152962.44	Метод спутнико-вых геодезиче-ских измерений (определений)		0,1	–
27	443286.96	4152952.61	Метод спутнико-вых геодезиче-ских измерений (определений)		0,1	–
28	443272.24	4152939.65	Метод спутнико-вых геодезиче-ских измерений (определений)		0,1	–
29	443260.34	4152924.08	Метод спутнико-вых геодезиче-ских измерений (определений)		0,1	–
30	443251.70	4152906.48	Метод спутнико-вых геодезиче-ских измерений (определений)		0,1	–
31	443247.14	4152894.30	Метод спутнико-вых геодезиче-ских измерений (определений)		0,1	–
32	443242.11	4152875.35	Метод спутнико-вых геодезиче-ских измерений (определений)		0,1	–
33	443240.86	4152855.79	Метод спутнико-вых геодезиче-ских измерений (определений)		0,1	–
34	443243.46	4152836.36	Метод спутнико-вых геодезиче-ских измерений (определений)		0,1	–
35	443249.79	4152817.81	Метод спутнико-вых геодезиче-ских измерений (определений)		0,1	–
36	443259.63	4152800.85	Метод спутнико-вых геодезиче-ских измерений (определений)		0,1	–
1	443272.58	4152786.14	Метод спутнико-вых геодезиче-ских измерений (определений)		0,1	–
3. Сведения о характерных точках части (частей) границы объекта						
Обозначение характерных точек границ	Координаты, м		Метод определения координат характерной точки	Средняя квадратическая погрешность положения характерной точки (M _t), м	Описание обозначения точки на местности (при наличии)	
	X	Y				
1	2	3	4	5	6	
Часть 1						
-	-	-	-	-	-	

Раздел 3

Сведения о местоположении измененных (уточненных) границ объекта							
1. Система координат							
2. Сведения о характерных точках границ объекта							
Обозначение характерных точек границ	Существующие координаты, м		Измененные (уточненные) координаты, м		Метод определения координат характерной точки	Средняя квадратическая погрешность положения характерной точки (M _t), м	Описание обозначения точки на местности (при наличии)
	X	Y	X	Y			
-	-	-	-	-	-	-	-
3. Сведения о характерных точках части (частей) границы объекта							
Часть 1							
-	-	-	-	-	-	-	-




Раздел 4

План границ защитной зоны объекта культурного наследия «Дом Поломошного»



Масштаб 1 : 500

Используемые условные знаки и обозначения:

-  — Граница территории объекта
-  — Характерная точка границы территории объекта
-  — Обозначение характерной точки границы территории объекта