

**ПРИКАЗ**

**ЗАХИРАЛТА**

от 14.10 2019 г.

№ 2872

г. Улан-Удэ

**Об утверждении границ территорий  
объектов культурного наследия регионального значения,  
расположенных в Заиграевском районе Республики Бурятия**

В соответствии с Федеральным законом от 25.06.2002 № 73-ФЗ «Об объектах культурного наследия (памятниках истории и культуры) народов Российской Федерации», Законом Республики Бурятия от 01.12.2003 № 542-III «Об объектах культурного наследия (памятниках истории и культуры) Республики Бурятия», в целях обеспечения сохранности объектов культурного наследия **п р и к а з ы в а ю**:

1. Утвердить границы территорий объектов культурного наследия регионального значения, расположенных в Заиграевском районе Республики Бурятия, согласно приложению к настоящему приказу.

2. Определить, что деятельность в границах территории объектов культурного наследия, указанных в приложении к настоящему приказу, осуществляется в соответствии с требованиями, предусмотренными статьями 5.1, 47.3 Федерального закона от 25.06.2002 № 73-ФЗ «Об объектах культурного наследия (памятниках истории и культуры) народов Российской Федерации».

3. Настоящий приказ вступает в силу со дня его официального опубликования.

**Заместитель Председателя Правительства  
Республики Бурятия - Руководитель  
Администрации Главы Республики Бурятия  
и Правительства Республики Бурятия**



**Б.Д. Цыренов**

Проект представлен Комитетом государственной  
охраны объектов культурного наследия  
тел. 21-18-37 Исп. Г.А. Миронова

Печать: АДМИНИСТРАЦИЯ ГЛАВЫ РЕСПУБЛИКИ БУРЯТИЯ И ПРАВИТЕЛЬСТВА РЕСПУБЛИКИ БУРЯТИЯ  
БУРЯАД УЛСАЙ ТОЛГОЙЛОГШЫН БА БУРЯАД УЛСАЙ ЗАСАГАЙ ГАЗАР ЗАХИРГААН  
ЗАРГУУСГААРХААН ОХООХ НОРМАТИВЫН ЗАХААРЫН АХУЙН  
ИХЭЛЭГЭЭНИЙН ТӨВӨН АХУЙН ХЭМЖЭЭРИЙН  
ВАНДЫН ТӨСӨЛӨӨН БУСАА  
БУРЯАД УЛСАЙ ТӨВӨН АХУЙН ХЭМЖЭЭРИЙН ТӨВӨН АХУЙН ХЭМЖЭЭРИЙН  
ХУМГАА ОХООХ БОЛОВСГОХ АХУЙН ХЭМЖЭЭРИЙН ТӨВӨН АХУЙН ХЭМЖЭЭРИЙН  
НОМИН ТАЛАНГАЙН ХЭМЖЭЭРИЙН  
УУЗЭН БУСААГАЙН ХЭМЖЭЭРИЙН

№ 032019447  
Ad 10 19

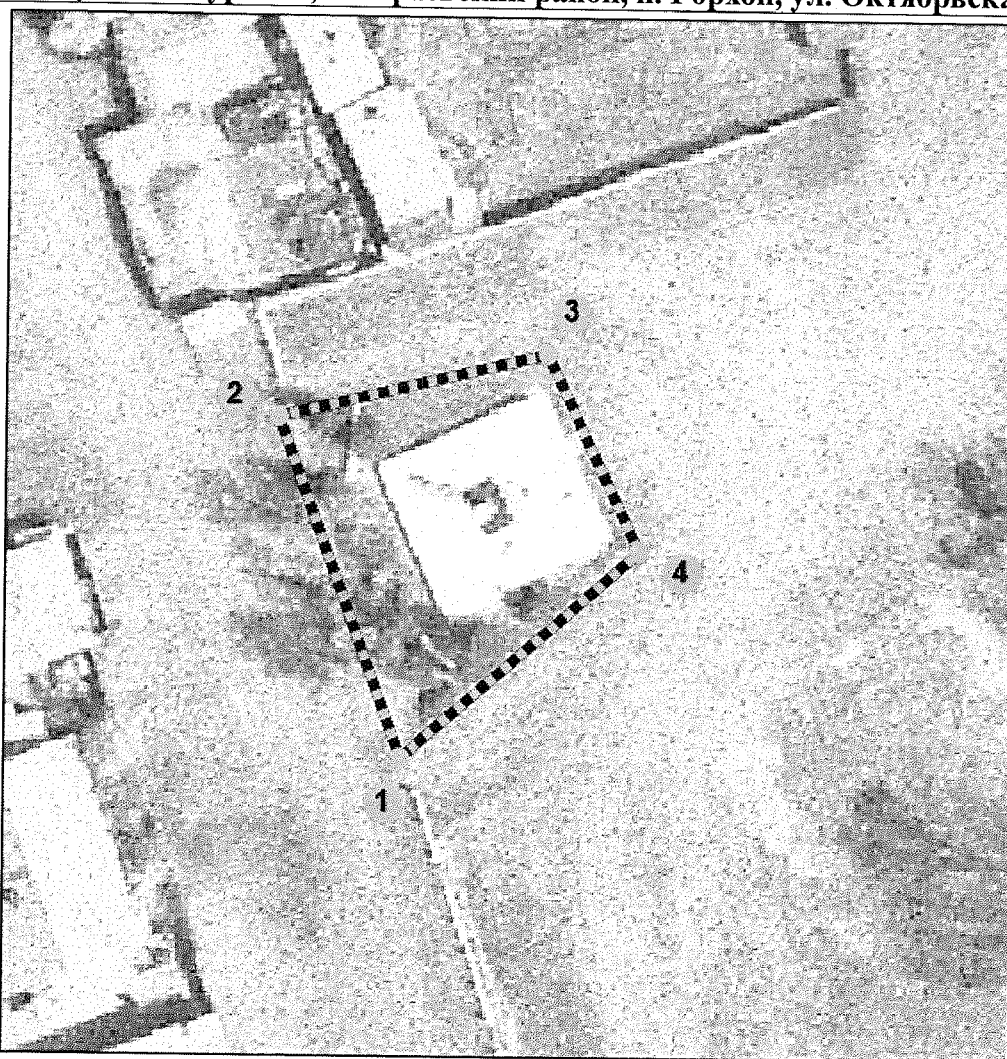


## Раздел 3

Сведения о местоположении измененных (уточненных) границ объекта							
1. Система координат							
2. Сведения о характерных точках границ объекта							
Обозначение характерных точек границ	Существующие координаты, м		Измененные (уточненные) координаты, м		Метод определения координат характерной точки	Средняя квадратическая погрешность положения характерной точки (M <sub>t</sub> ), м	Описание обозначения точки на местности (при наличии)
	X	Y	X	Y			
1	2	3	4	5	-	-	-
-	-	-	-	-	-	-	-
3. Сведения о характерных точках части (частей) границы объекта							
Часть 1							
-	-	-	-	-	-	-	-




## Раздел 4

План границ территории объекта культурного наследия «Памятник воинам-землякам, погибшим на фронтах Великой Отечественной войны», расположенного по адресу: Республика Бурятия, Заиграевский район, п. Горхон, ул. Октябрьская



Масштаб 1 : 1000

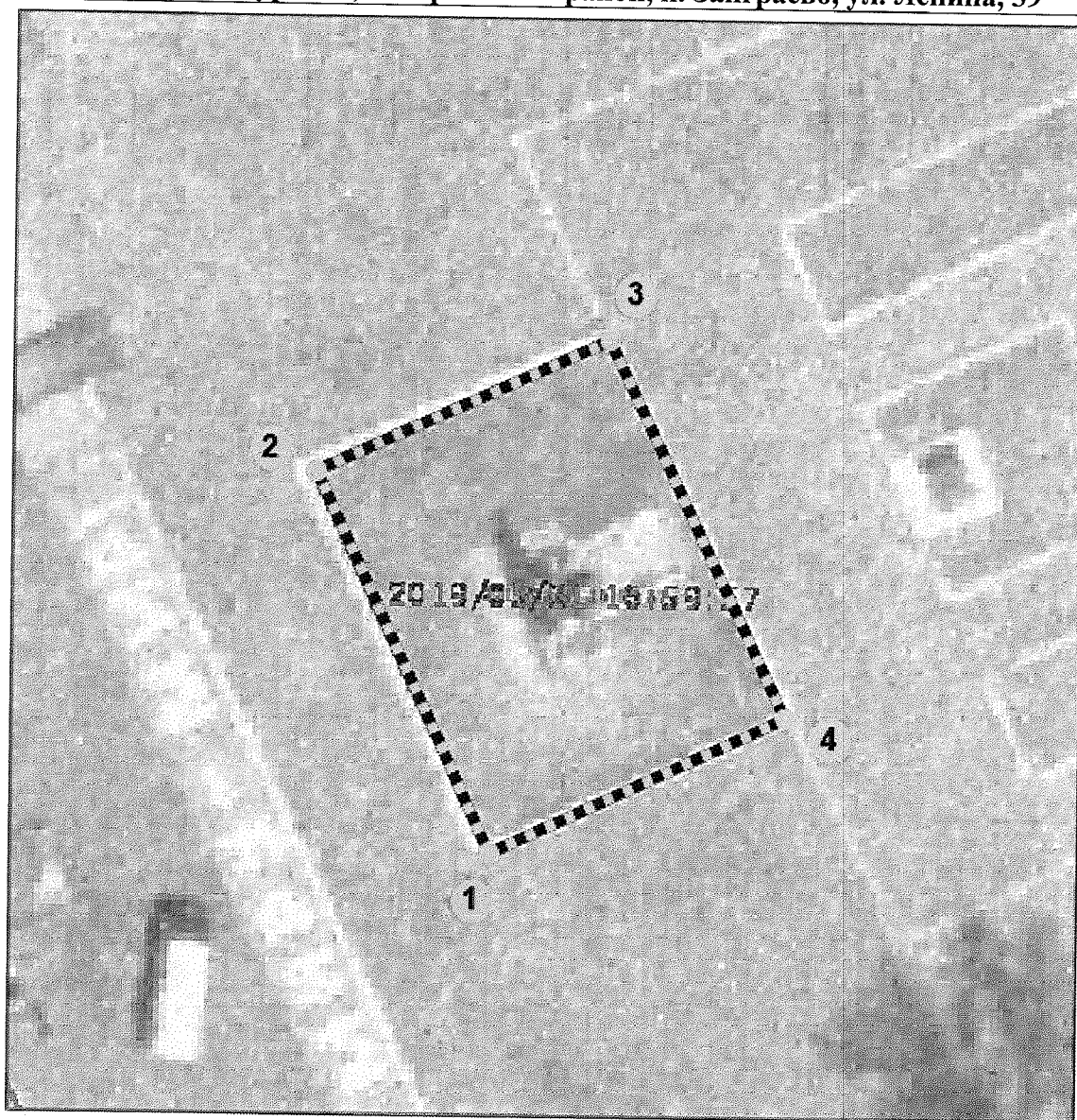
Используемые условные знаки и обозначения:

- |   |  |
|---|--|
|  | - Граница территории объекта                               |
|  | - Характерная точка границы территории объекта             |
|  | - Обозначение характерной точки границы территории объекта |






## Раздел 4

План границ территории объекта культурного наследия «Памятник воинам-землякам, погибшим на фронтах Великой Отечественной войны», расположенного по адресу: Республика Бурятия, Заиграевский район, п. Заиграево, ул. Ленина, 39



Масштаб 1 : 1000

Используемые условные знаки и обозначения:

- |   |  |
|---|--|
|  | - Граница территории объекта                               |
|  | - Характерная точка границы территории объекта             |
|  | - Обозначение характерной точки границы территории объекта |



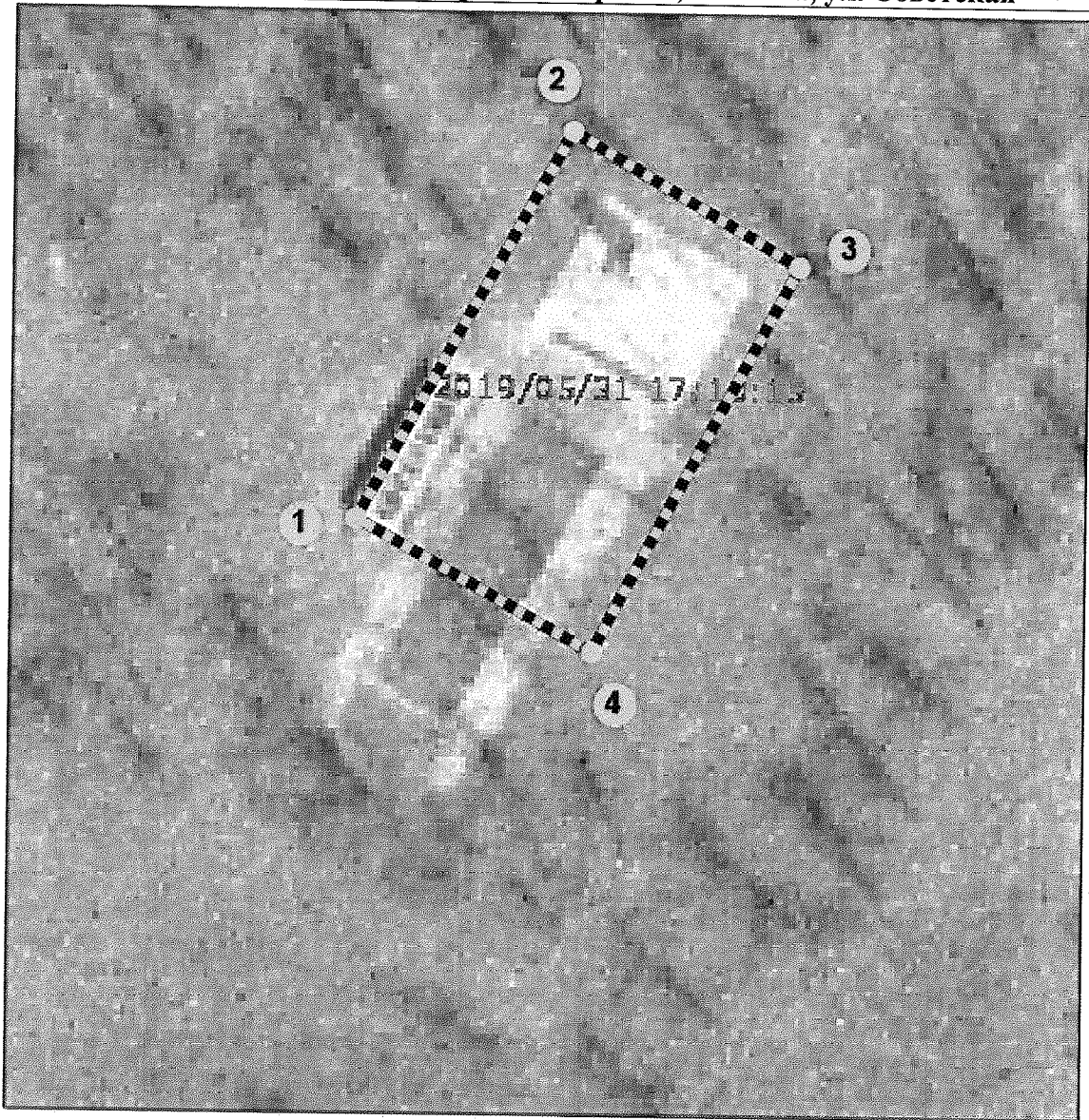
3. Сведения о характерных точках части (частей) границы объекта

Часть 1

-	-	-	-	-	-	-	-
---	---	---	---	---	---	---	---




#### Раздел 4

План границ территории объекта культурного наследия «Памятник воинам-землякам, погибшим на фронтах Великой Отечественной войны» расположенного по адресу:  
Республика Бурятия, Заиграевский район, с. Илька, ул. Советская



Масштаб 1 : 1000

Используемые условные знаки и обозначения:

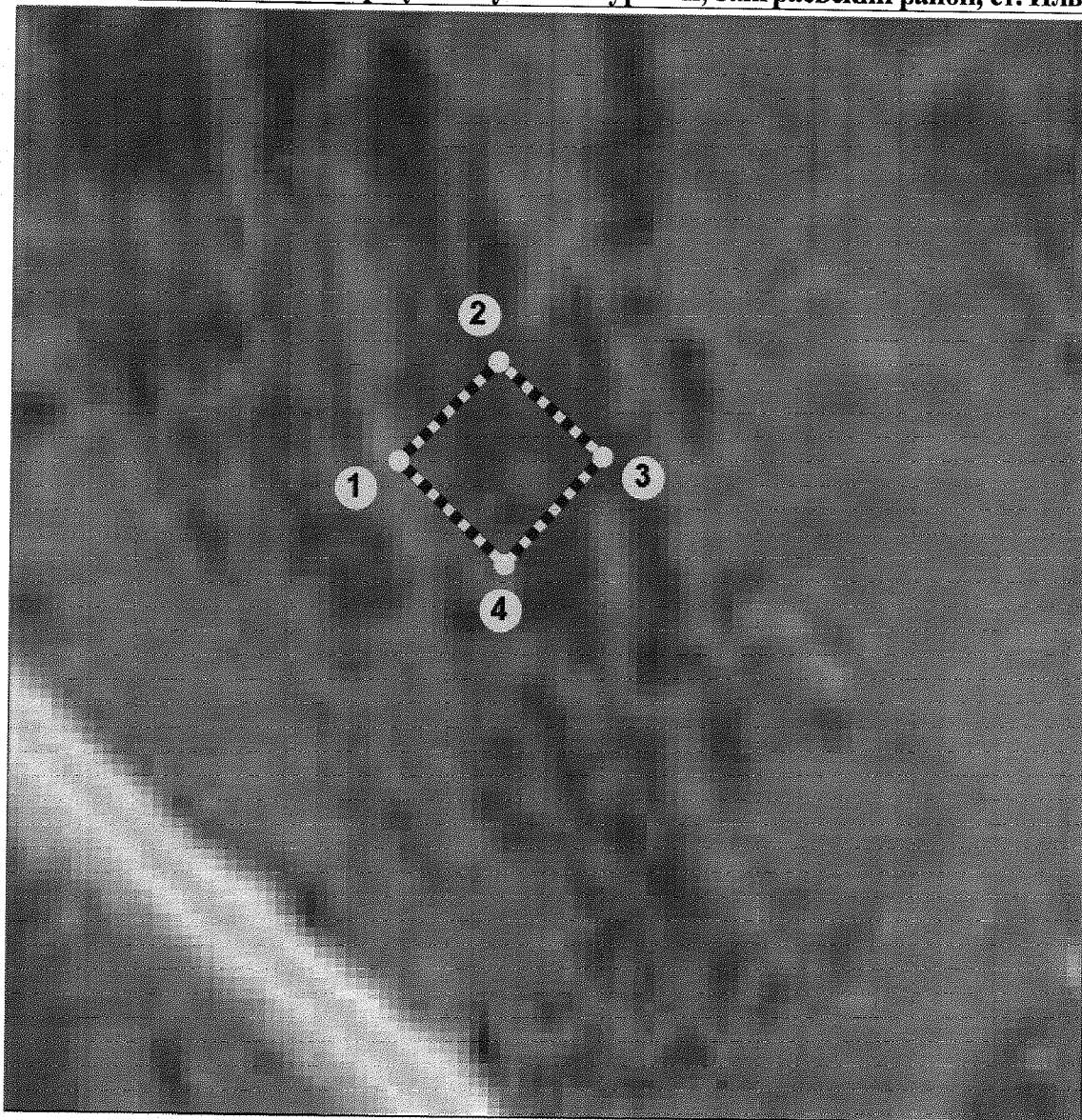
-  - Граница территории объекта
-  - Характерная точка границы территории объекта
-  - Обозначение характерной точки границы территории объекта








## Раздел 4

План границ территории объекта культурного наследия «Братская могила 8-ми политзаключенных из самарского поезда смерти, расстрелянных белогвардейцами в 1918 году», расположенного по адресу: Республика Бурятия, Заиграевский район, ст. Илька



Масштаб 1 : 500

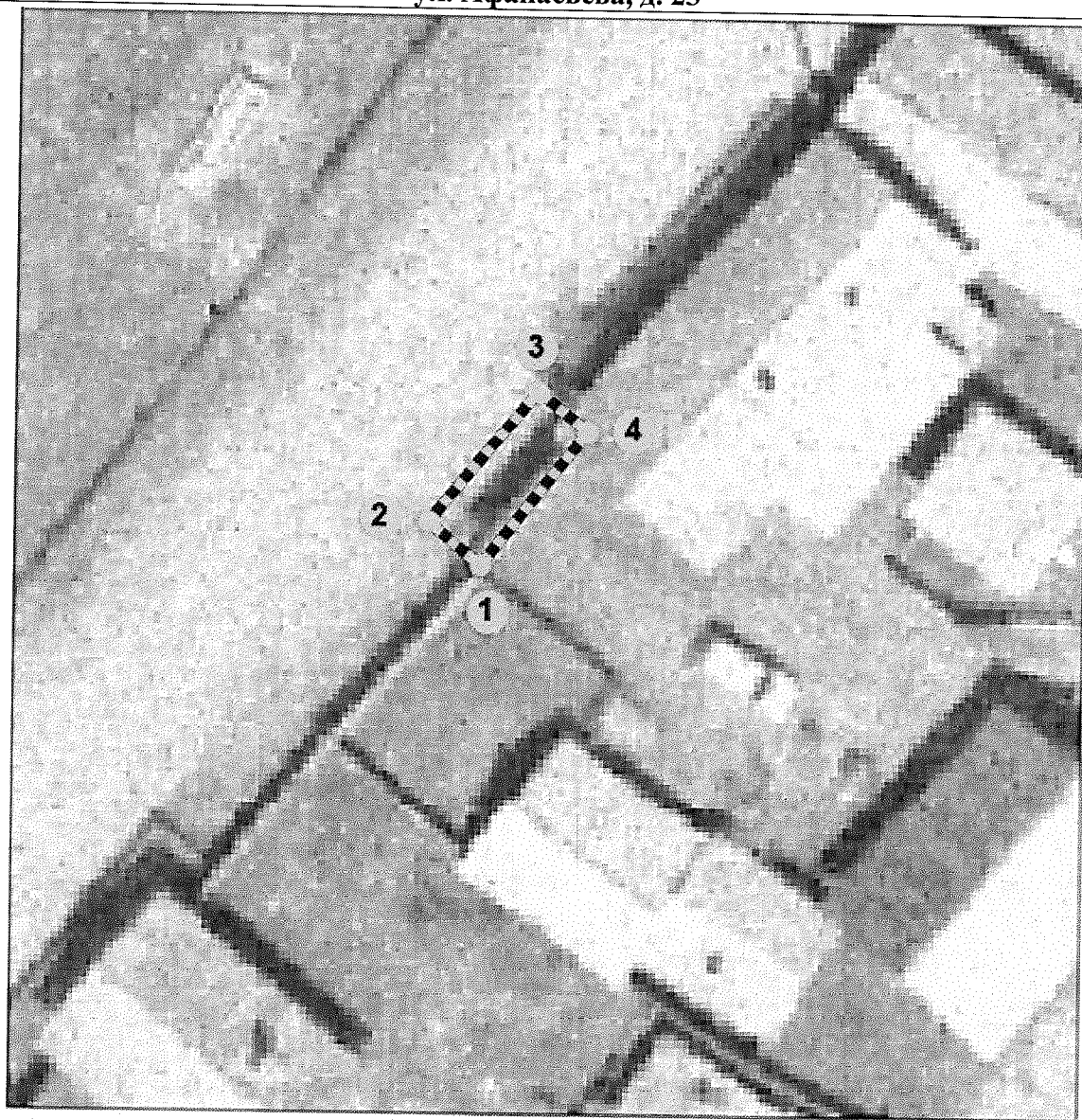
Используемые условные знаки и обозначения:

- |   |  |
|---|--|
|  | - Граница территории объекта                               |
|  | - Характерная точка границы территории объекта             |
|  | - Обозначение характерной точки границы территории объекта |



## Раздел 4

План границ территории объекта культурного наследия «Усадьба Матвеева С.П. – ворота»,  
расположенного по адресу: Республика Бурятия, Заиграевский район, с. Мухор-Тала,  
ул. Афанасьева, д. 23



Масштаб 1 : 500

Используемые условные знаки и обозначения:



— Граница территории объекта

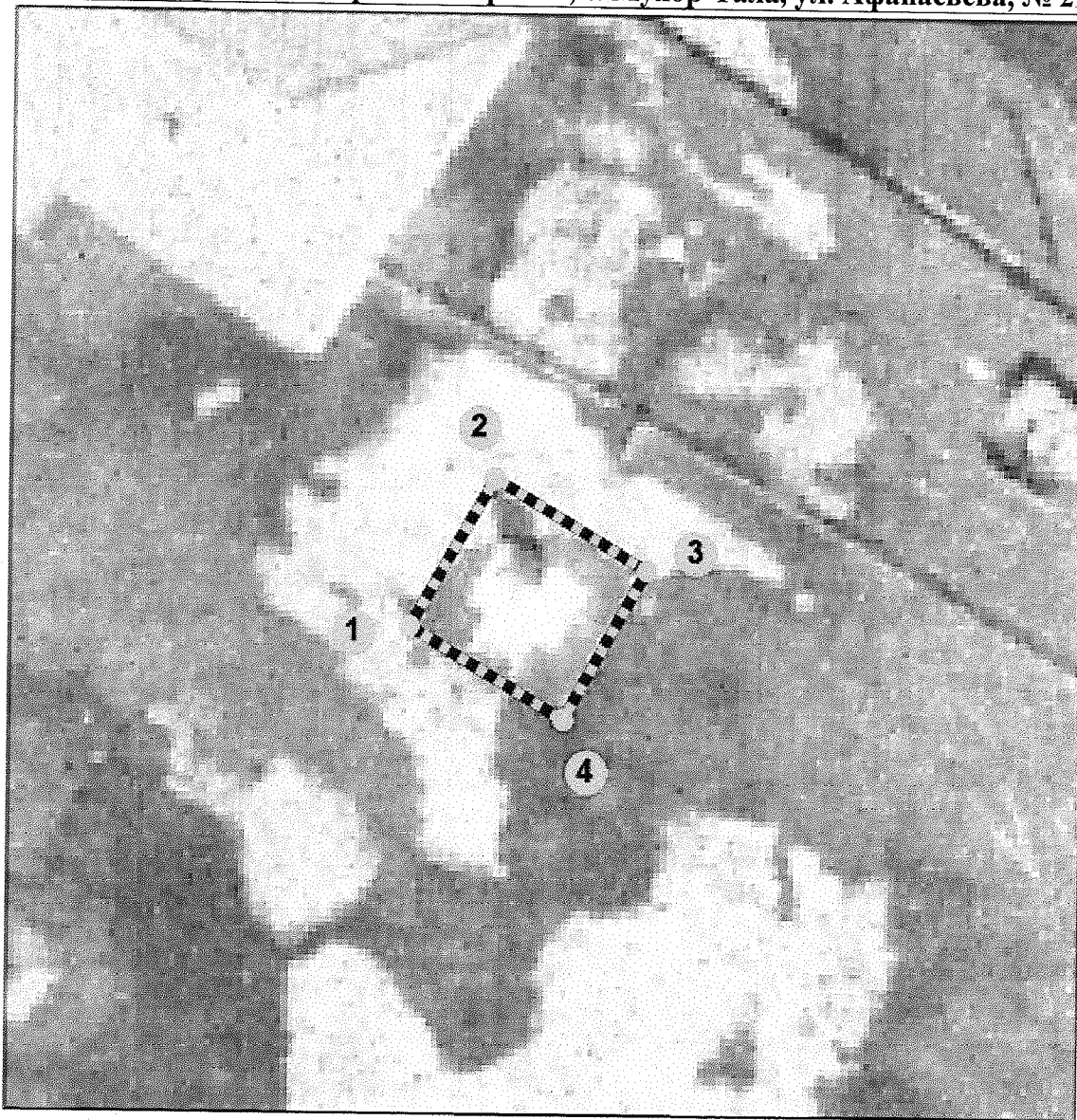
— Характерная точка границы территории объекта

1 — Обозначение характерной точки границы территории объекта



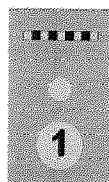
## Раздел 4

План границ территории объекта культурного наследия «Памятник воинам-землякам, погибшим на фронтах Великой Отечественной войны», расположенного по адресу: Республика Бурятия, Заиграевский район, с. Мухор-Тала, ул. Афанасьева, № 29 А



Масштаб 1 : 500

Используемые условные знаки и обозначения:

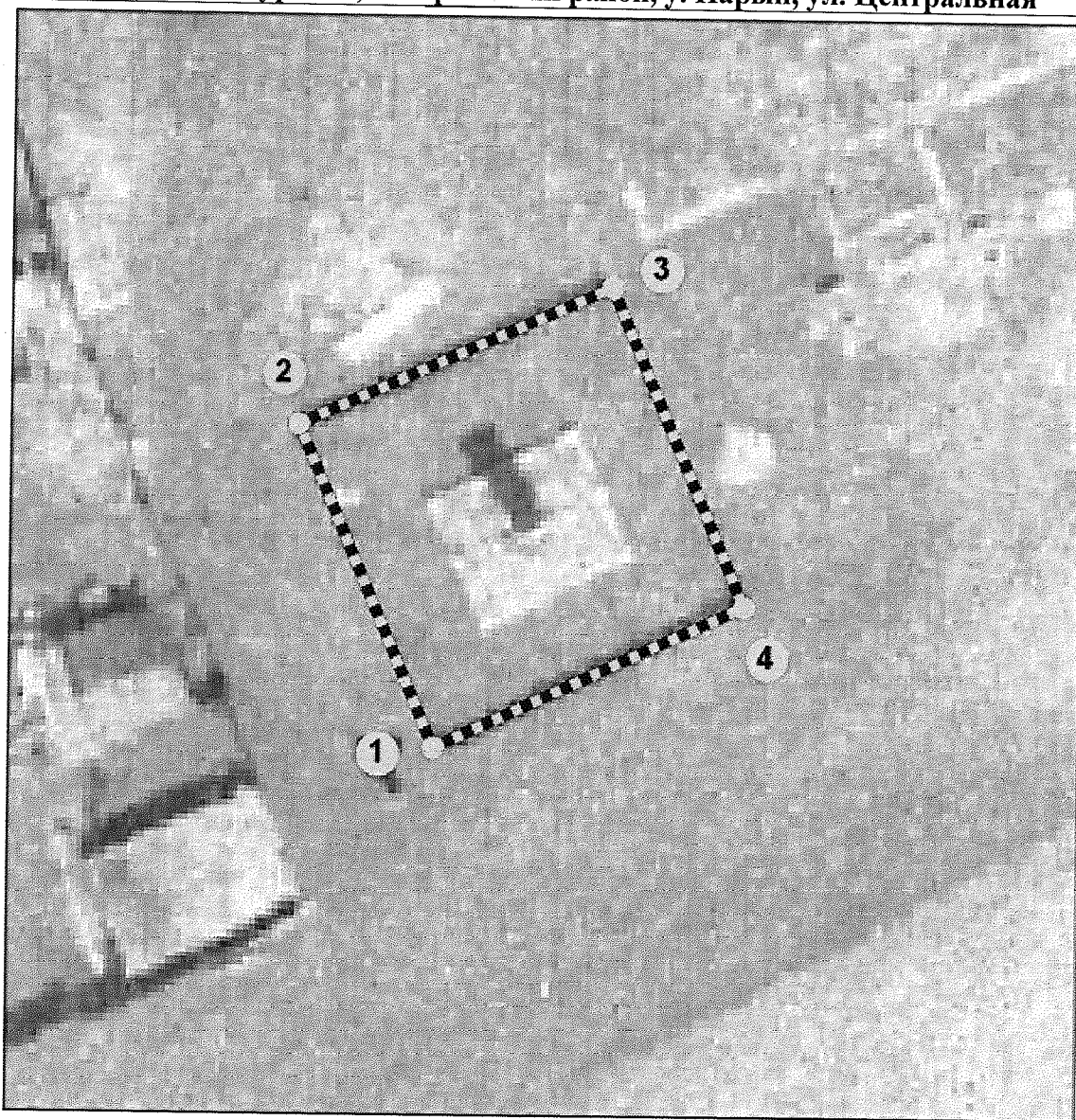


- Граница территории объекта
- Характерная точка границы территории объекта
- Обозначение характерной точки границы территории объекта



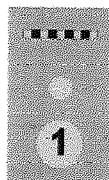
## Раздел 4

План границ территории объекта культурного наследия «Памятник воинам-землякам, погибшим на фронтах Великой Отечественной войны», расположенного по адресу: Республика Бурятия, Заиграевский район, у. Нарын, ул. Центральная



Масштаб 1 : 500

Используемые условные знаки и обозначения:



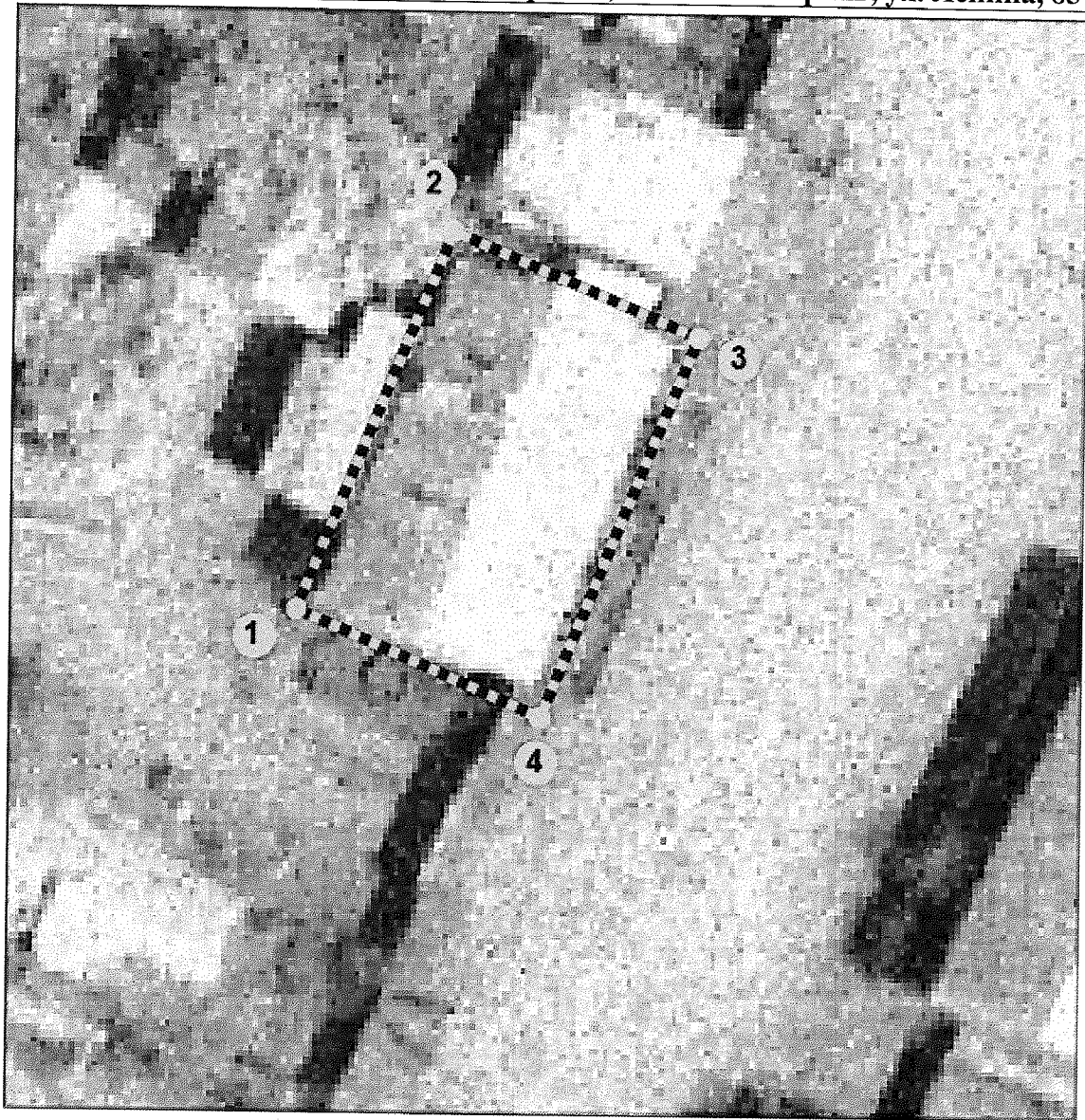
- Граница территории объекта
- Характерная точка границы территории объекта
- Обозначение характерной точки границы территории объекта








## Раздел 4

План границ территории объекта культурного наследия «Дом С.К. Киселева – одного из первых Героев социалистического труда в Бурятии», расположенного по адресу: Республика Бурятия, Заиграевский район, село Новая Брянь, ул. Ленина, 85



Масштаб 1 : 500

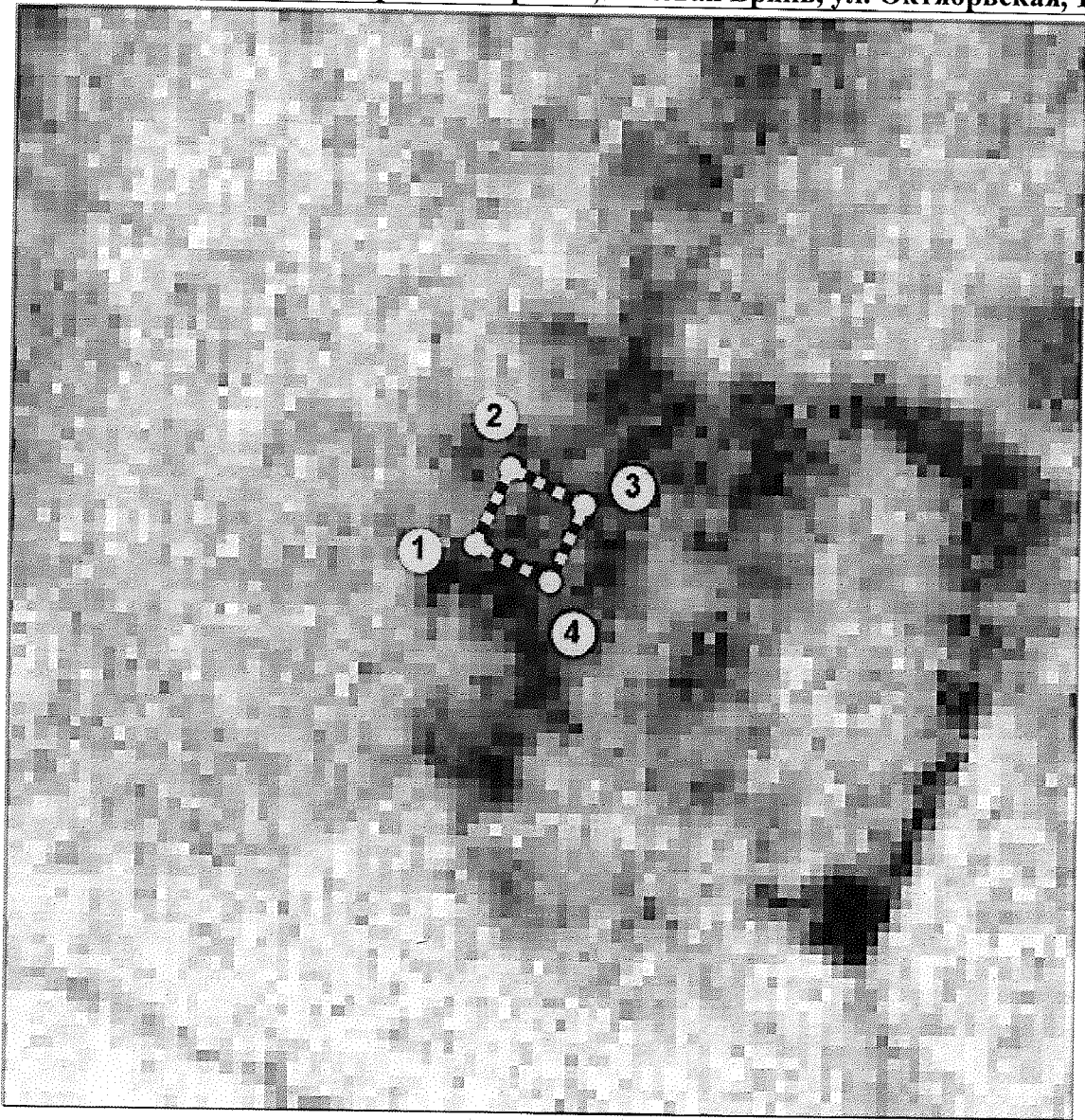
Используемые условные знаки и обозначения:

- |   |  |
|---|--|
|  | – Граница территории объекта                               |
|  | – Характерная точка границы территории объекта             |
|  | – Обозначение характерной точки границы территории объекта |



## Раздел 4

План границ территории объекта культурного наследия «Памятник С.К. Киселеву – одному из первых Героев Социалистического Труда Бурятии», расположенного по адресу: Республика Бурятия, Заиграевский район, с. Новая Брянь, ул. Октябрьская, 1



Масштаб 1 : 500

Используемые условные знаки и обозначения:

- |         |  |
|---------|--|
| ■ ■ ■ ■ | - Граница территории объекта                               |
| ○       | - Характерная точка границы территории объекта             |
| 1       | - Обозначение характерной точки границы территории объекта |






## Раздел 4

План границ территории объекта культурного наследия «Памятник воинам-землякам, погибшим на фронтах Великой Отечественной войны», расположенного по адресу: Республика Бурятия, Заиграевский район, с. Новая Брянь, ул. Ленина, 122 А



Масштаб 1 : 500

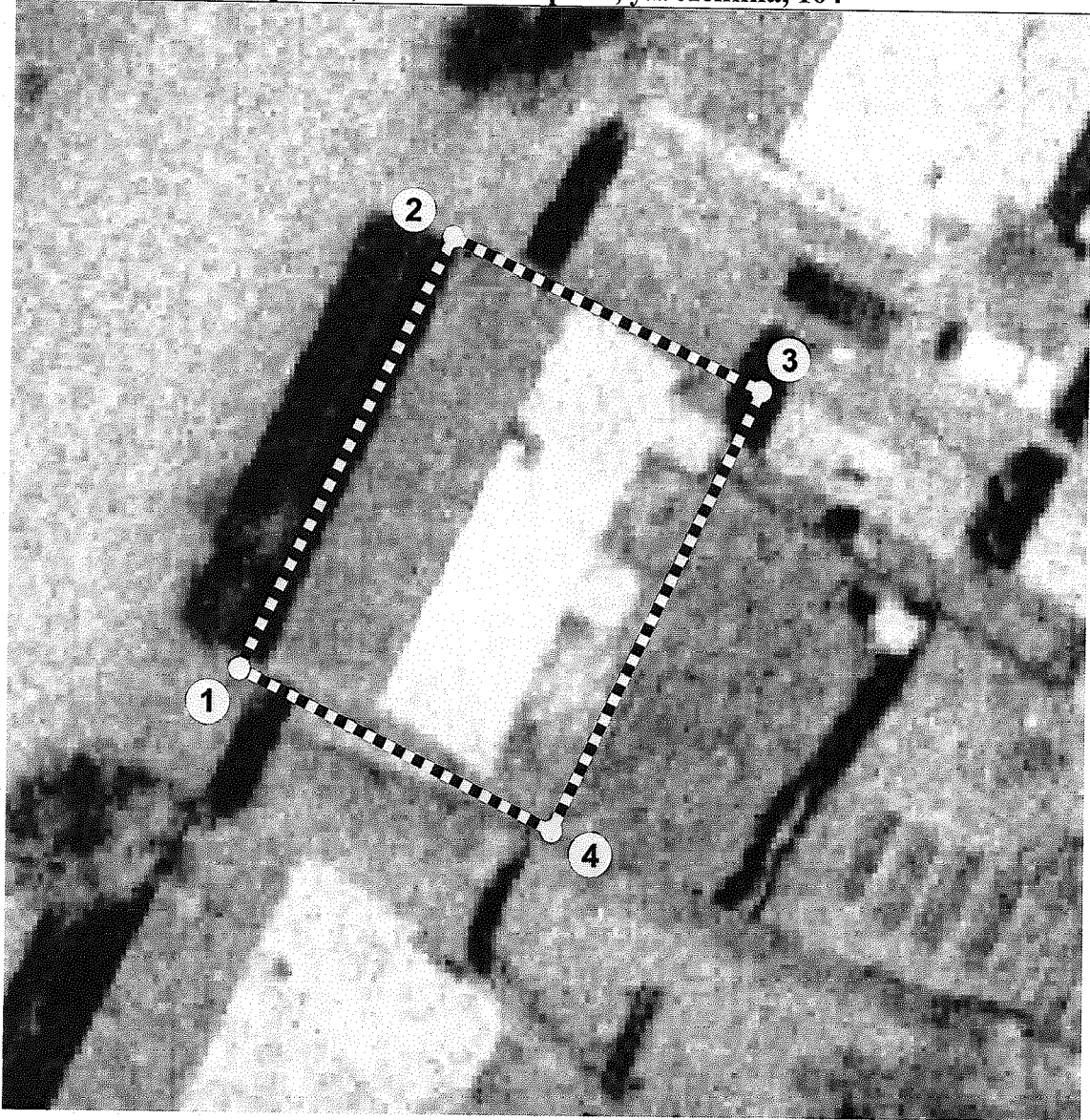
Используемые условные знаки и обозначения:

- |   |  |
|---|--|
|  | - Граница территории объекта                               |
|  | - Характерная точка границы территории объекта             |
|  | - Обозначение характерной точки границы территории объекта |



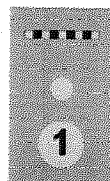
## Раздел 4

План границ территории объекта культурного наследия «Здание бывшего волостного правления, в котором в феврале 1920 г. находился штаб Уро-Илькинского партизанского фронта», расположенного по адресу: Республика Бурятия, Заиграевский район, село Новая Брянь, ул. Ленина, 104



Масштаб 1 : 500

Используемые условные знаки и обозначения:



- Граница территории объекта
- Характерная точка границы территории объекта
- Обозначение характерной точки границы территории объекта

**12. «Памятник воинам-землякам, погибшим на фронтах Великой Отечественной войны», расположенный по адресу: Республика Бурятия, Заиграевский район, с. Новая Курба, территория Ново-Курбинской ООШ**

(наименование объекта, местоположение границ которого описано (далее – объект))

**Раздел 1**

Сведения об объекте		
№ п/п	Характеристики объекта	Описание характеристик
1	2	3
1	Местоположение объекта	Республика Бурятия, Заиграевский район, с. Новая Курба, территория Ново-Курбинской ООШ
2	Площадь объекта ± величина погрешности определения площади ( $P \pm \Delta P$ )	–
3	Иные характеристики объекта	Границы территории объекта культурного наследия проходят: Северная граница – вдоль северной грани бетонной площадки, Восточная граница – вдоль восточной грани бетонной площадки, Южная граница – вдоль южной грани бетонной площадки, Западная граница – вдоль западной грани бетонной площадки

**Раздел 2**

Сведения о местоположении границ объекта					
1. Система координат <b>МСК-03, ЗОНА 4</b>					
2. Сведения о характерных точках границ объекта					
Обозначение характерных точек границ	Координаты, м		Метод определения координат характерной точки	Средняя квадратическая погрешность положения характерной точки (Mt), м	Описание обозначения точки на местности (при наличии)
	X	Y			
1	2	3	4	5	6
1	556599.59	4214341.45	Метод спутниковых геодезических измерений (определений)	0,1	-
2	556604.18	4214341.51	Метод спутниковых геодезических измерений (определений)	0,1	-
3	556604.00	4214352.50	Метод спутниковых геодезических измерений (определений)	0,1	-
4	556599.41	4214353.97	Метод спутниковых геодезических измерений (определений)	0,1	-
1	556599.59	4214341.45	Метод спутниковых геодезических измерений (определений)	0,1	-
3. Сведения о характерных точках части (частей) границы объекта					
Обозначение характерных точек границ	Координаты, м		Метод определения координат характерной точки	Средняя квадратическая погрешность положения характерной точки (Mt), м	Описание обозначения точки на местности (при наличии)
	X	Y			
1	2	3	4	5	6
Часть 1					
-	-	-	-	-	-

**Раздел 3**

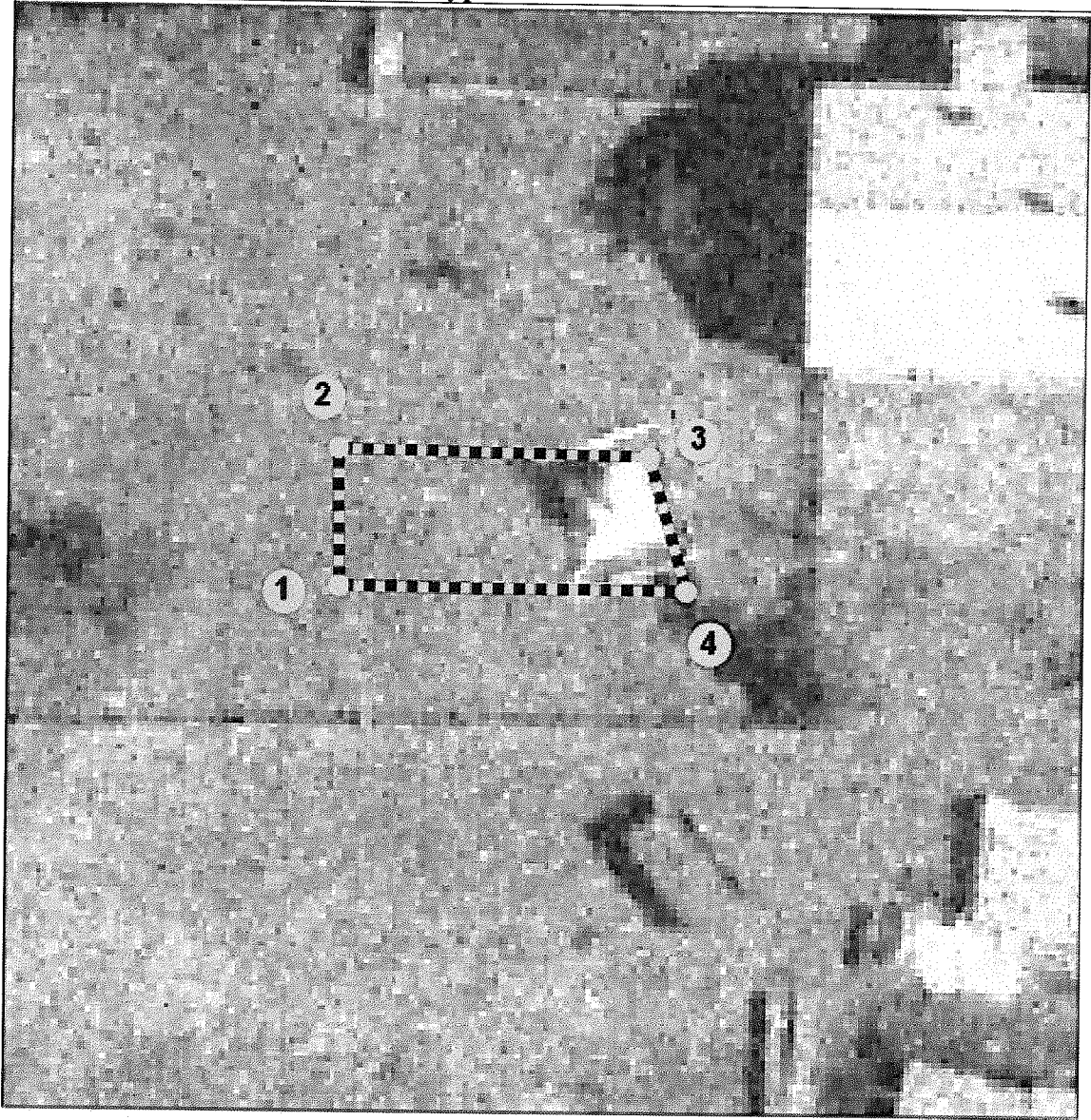
Сведения о местоположении измененных (уточненных) границ объекта							
1. Система координат							
2. Сведения о характерных точках границ объекта							
Обозначение характерных точек границ	Существующие координаты, м		Измененные (уточненные) координаты, м		Метод определения координат характерной точки	Средняя квадратическая погрешность положения характерной точки (Mt), м	Описание обозначения точки на местности (при наличии)
	X	Y	X	Y			
1	2	3	4	5	6	7	8
-	-	-	-	-	-	-	-
3. Сведения о характерных точках части (частей) границы объекта							



Часть 1




## Раздел 4

План границ территории объекта культурного наследия «Памятник воинам-землякам, погибшим на фронтах Великой Отечественной войны», расположенного по адресу: Республика Бурятия, Заиграевский район, с. Новая Курба, территория Ново-Курбинской ООШ



Масштаб 1 : 500

Используемые условные знаки и обозначения:

- |   |  |
|---|--|
|  | - Граница территории объекта                               |
|  | - Характерная точка границы территории объекта             |
|  | - Обозначение характерной точки границы территории объекта |



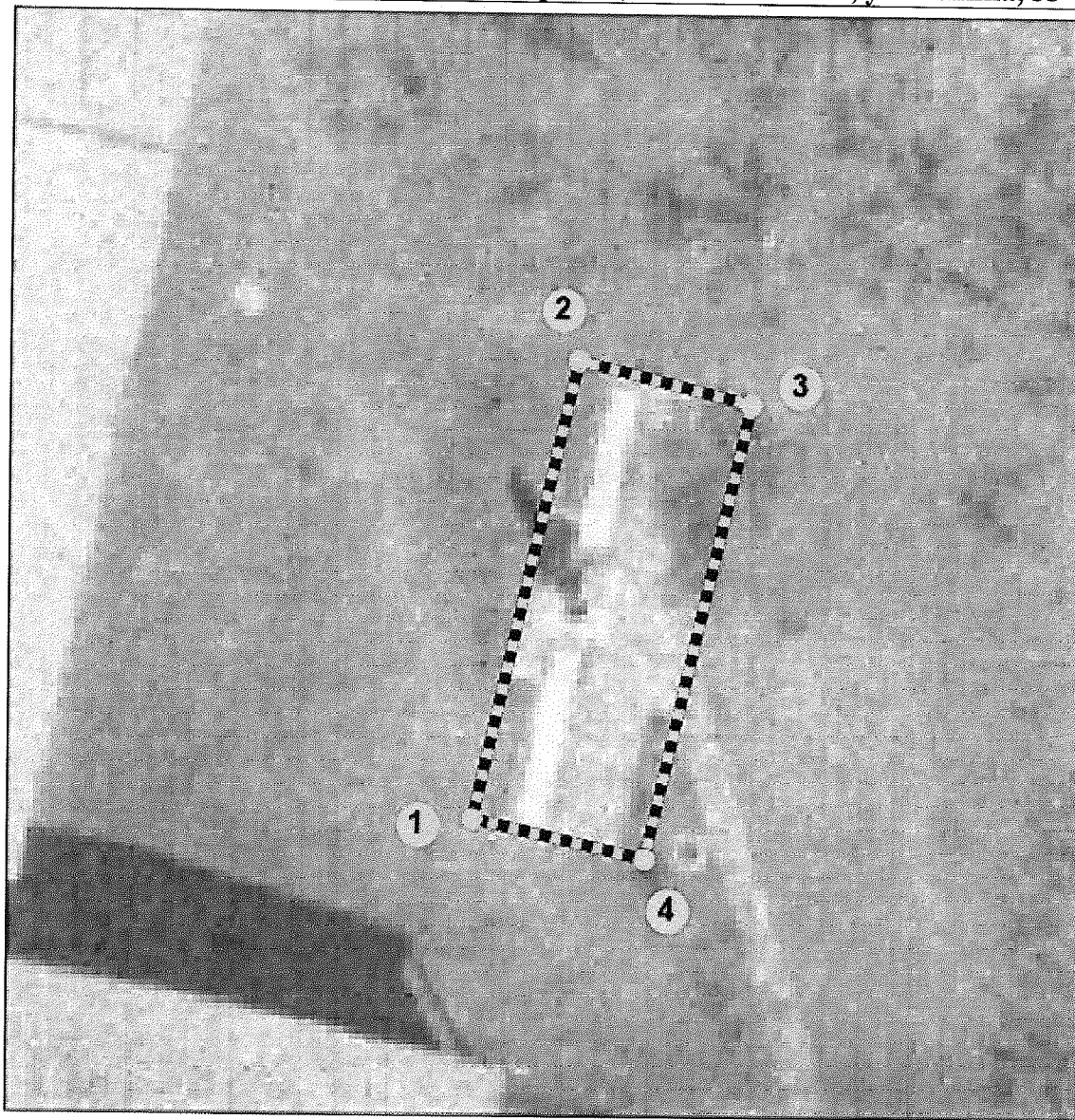
3. Сведения о характерных точках части (частей) границы объекта

Часть 1

-	-	-	-	-	-	-	-
---	---	---	---	---	---	---	---




## Раздел 4

План границ территории объекта культурного наследия «Памятник воинам-землякам, погибшим на фронтах Великой Отечественной войны», расположенного по адресу:  
Республика Бурятия, Заиграевский район, с. Новоильинск, ул. Ленина, 33



Масштаб 1 : 500

Используемые условные знаки и обозначения:

- |   |  |
|---|--|
|  | - Граница территории объекта                               |
|  | - Характерная точка границы территории объекта             |
|  | - Обозначение характерной точки границы территории объекта |



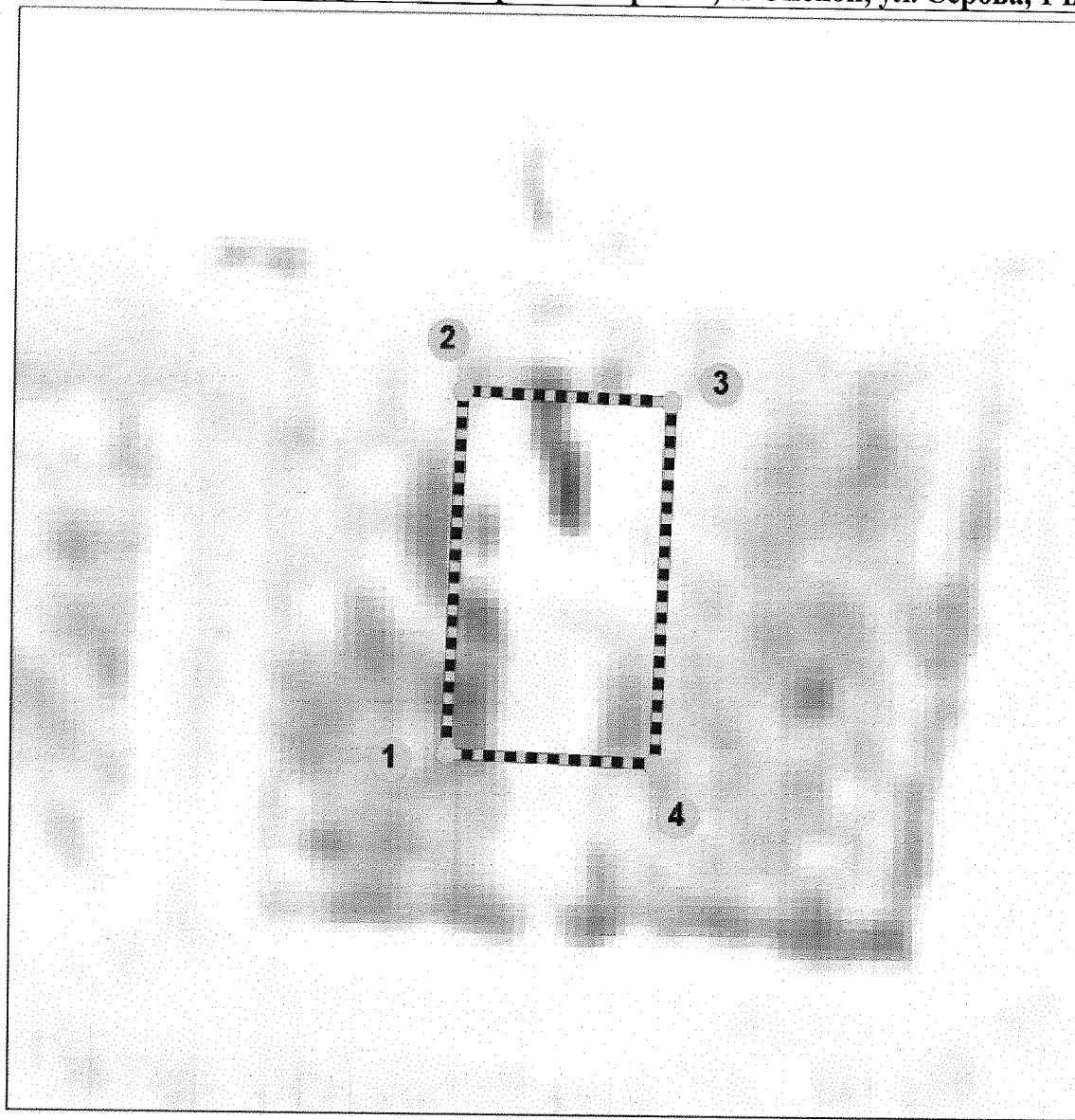
3. Сведения о характерных точках части (частей) границы объекта

Часть I

-	-	-	-	-	-	-	-
---	---	---	---	---	---	---	---

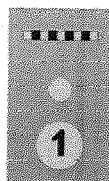
## Раздел 4

План границ территории объекта культурного наследия «Памятник воинам-землякам, погибшим на фронтах Великой Отечественной войны (1941-1945)», расположенного по адресу: Республика Бурятия, Заиграевский район, п. Онохой, ул. Серова, 1 Б



Масштаб 1 : 500

Используемые условные знаки и обозначения:



- Граница территории объекта
- Характерная точка границы территории объекта
- Обозначение характерной точки границы территории объекта

**15. «Памятник воинам-землякам, погибшим на фронтах Великой Отечественной войны», расположенный по адресу: Республика Бурятия, Заиграевский район, с. Старая Брянь**

(наименование объекта, местоположение границ которого описано (далее – объект))

**Раздел 1**

Сведения об объекте

№ п/п	Характеристики объекта	Описание характеристик
1	2	3
1	Местоположение объекта	Республика Бурятия, Заиграевский район, с. Старая Брянь
2	Площадь объекта ± величина погрешности определения площади ( $P \pm \Delta P$ )	-
3	Иные характеристики объекта	Граница территории объекта культурного наследия проходит вдоль металлической ограды по периметру памятника

**Раздел 2**

Сведения о местоположении границ объекта

1. Система координат МСК-03, ЗОНА 4					
2. Сведения о характерных точках границ объекта					
Обозначение характерных точек границ	Координаты, м		Метод определения координат характерной точки	Средняя квадратическая погрешность положения характерной точки (Mt), м	Описание обозначения точки на местности (при наличии)
	X	Y			
1	2	3	4	5	6
1	506399.74	4187347.02	Метод спутниковых геодезических измерений (определений)	0,1	-
2	506404.12	4187347.13	Метод спутниковых геодезических измерений (определений)	0,1	-
3	506405.19	4187348.47	Метод спутниковых геодезических измерений (определений)	0,1	-
4	506405.14	4187352.73	Метод спутниковых геодезических измерений (определений)	0,1	-
5	506403.94	4187353.83	Метод спутниковых геодезических измерений (определений)	0,1	-
6	506399.60	4187353.72	Метод спутниковых геодезических измерений (определений)	0,1	-
7	506398.55	4187352.57	Метод спутниковых геодезических измерений (определений)	0,1	-
8	506398.61	4187348.08	Метод спутниковых геодезических измерений (определений)	0,1	-
1	506399.74	4187347.02	Метод спутниковых геодезических измерений (определений)	0,1	-
3. Сведения о характерных точках части (частей) границы объекта					
Обозначение характерных точек границ	Координаты, м		Метод определения координат характерной точки	Средняя квадратическая погрешность положения характерной точки (Mt), м	Описание обозначения точки на местности (при наличии)
	X	Y			
1	2	3	4	5	6
Часть I					
-	-	-	-	-	-

**Раздел 3**

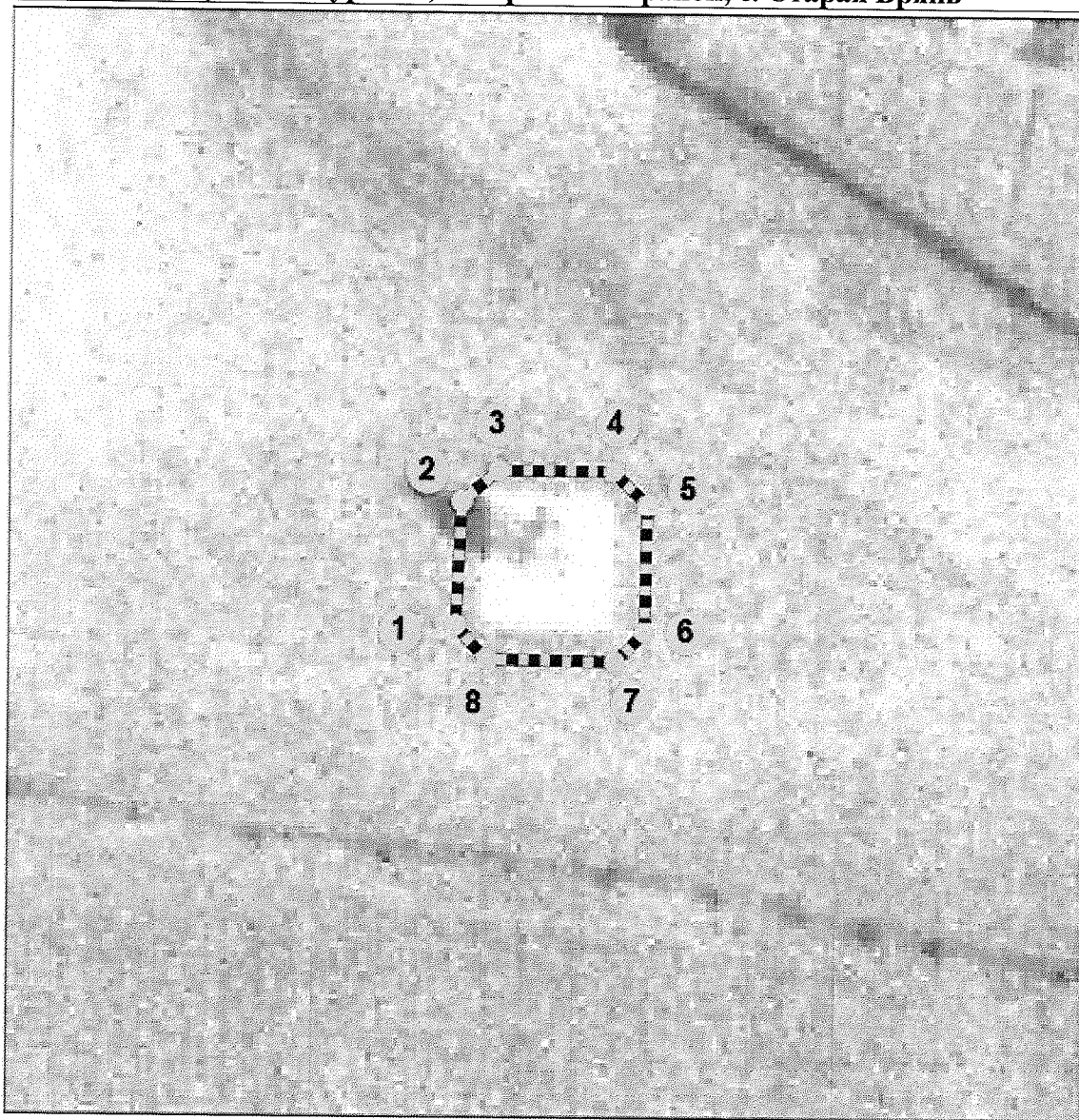
Сведения о местоположении измененных (уточненных) границ объекта

1. Система координат					
2. Сведения о характерных точках границ объекта					
Обозначение	Существующие	Измененные (уточнен-	Метод определе-	Средняя квадратическая	Описание обозначения

характерных точек границ	координаты, м		ные) координаты, м		ния координат характерной точки	погрешность положения характерной точки (Mt), м	точки на местности (при наличии)
	X	Y	X	Y			
1	2	3	4	5	6	7	8
-	-	-	-	-	-	-	-
3. Сведения о характерных точках части (частей) границы объекта							
Часть 1							
-	-	-	-	-	-	-	-




#### Раздел 4

План границ территории объекта культурного наследия «Памятник воинам-землякам, погибшим на фронтах Великой Отечественной войны», расположенного по адресу:  
Республика Бурятия, Заиграевский район, с. Старая Брянь



Масштаб 1 : 500

Используемые условные знаки и обозначения:

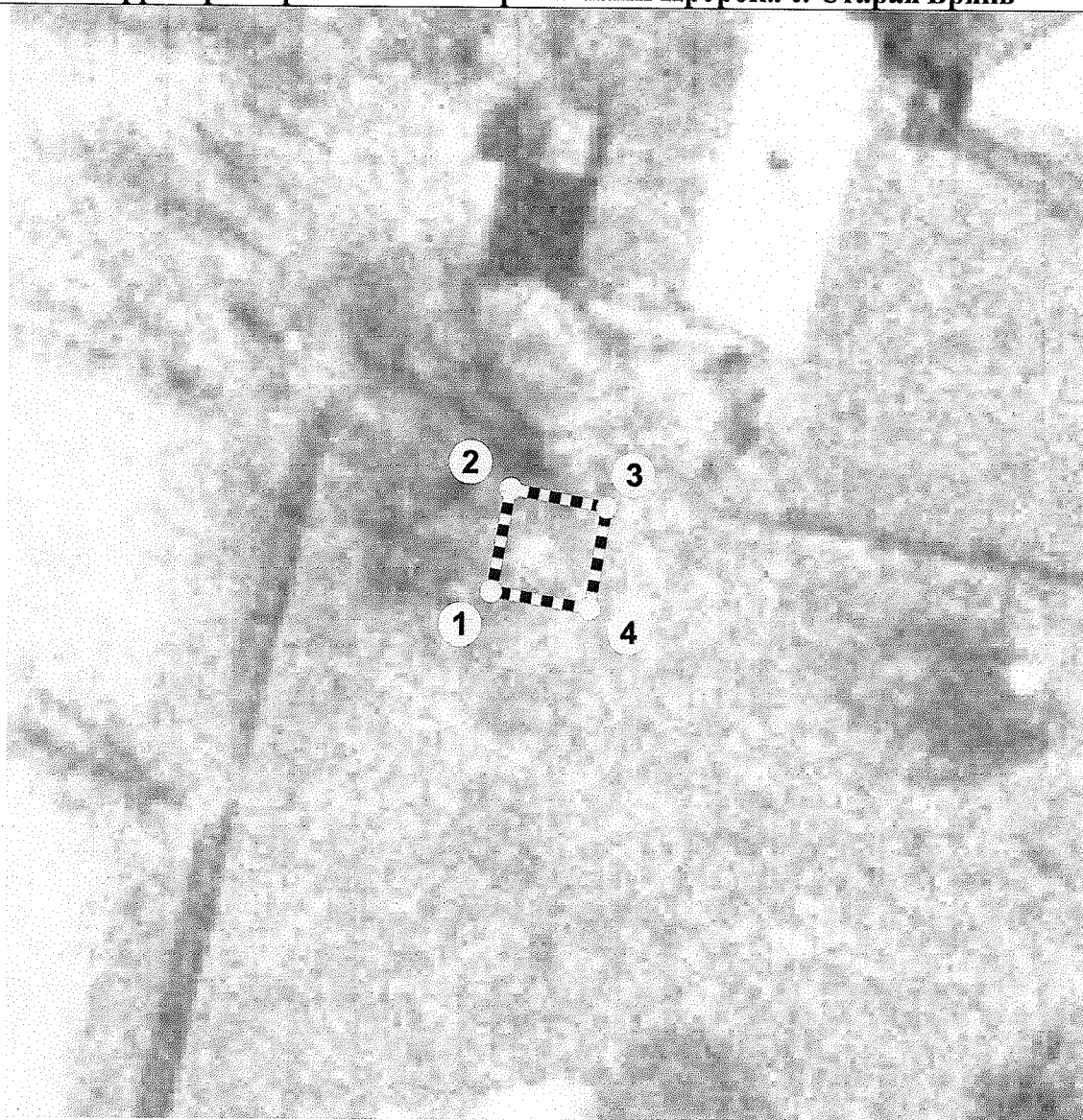
-  – Граница территории объекта
-  – Характерная точка границы территории объекта
-  – Обозначение характерной точки границы территории объекта





## Раздел 4

План границ территории объекта культурного наследия «Братская могила 3-х партизан, расстрелянных каппелевцами в феврале 1920 года», расположенного по адресу: Республика Бурятия, Заиграевский район, с. Старая Брянь, ул. Центральная, на территории православного Храма Илии Пророка с. Старая Брянь



Масштаб 1 : 250

Используемые условные знаки и обозначения:



- Граница территории объекта
- Характерная точка границы территории объекта
- Обозначение характерной точки границы территории объекта

**17. «Братская могила партизан, павших в бою с каппелевцами у д. Карбаинновка в феврале 1920 года», расположенный по адресу: Республика Бурятия, Заиграевский район, с. Старая Курба, кладбище**

(наименование объекта, местоположение границ которого описано (далее – объект))

**Раздел 1**

Сведения об объекте

№ п/п	Характеристики объекта	Описание характеристик
1	2	3
1	Местоположение объекта	Республика Бурятия, Заиграевский район, с. Старая Курба, кладбище
2	Площадь объекта ± величина погрешности определения площади ( $P \pm \Delta P$ )	–
3	Иные характеристики объекта	Границы территории объекта культурного наследия проходят: Северная граница – по линии северной грани основания обелиска, Восточная граница – по линии восточной грани бетонной стелы, Южная граница – по линии южной грани стелы, Западная граница – по западной грани бордюра цветника

**Раздел 2**

Сведения о местоположении границ объекта

1. Система координат МСК-03, ЗОНА 4					
2. Сведения о характерных точках границ объекта					
Обозначение характерных точек границ	Координаты, м		Метод определения координат характерной точки	Средняя квадратическая погрешность положения характерной точки (Mt), м	Описание обозначения точки на местности (при наличии)
	X	Y			
1	2	3	4	5	6
1	552615.01	4214731.84	Метод спутниковых геодезических измерений (определений)	0,1	-
2	552617.78	4214732.68	Метод спутниковых геодезических измерений (определений)	0,1	-
3	552615.58	4214739.95	Метод спутниковых геодезических измерений (определений)	0,1	-
4	552612.80	4214739.11	Метод спутниковых геодезических измерений (определений)	0,1	-
1	552615.01	4214731.84	Метод спутниковых геодезических измерений (определений)	0,1	-
3. Сведения о характерных точках части (частей) границы объекта					
Обозначение характерных точек границ	Координаты, м		Метод определения координат характерной точки	Средняя квадратическая погрешность положения характерной точки (Mt), м	Описание обозначения точки на местности (при наличии)
	X	Y			
1	2	3	4	5	6
Часть 1					
-	-	-	-	-	-

**Раздел 3**

Сведения о местоположении измененных (уточненных) границ объекта

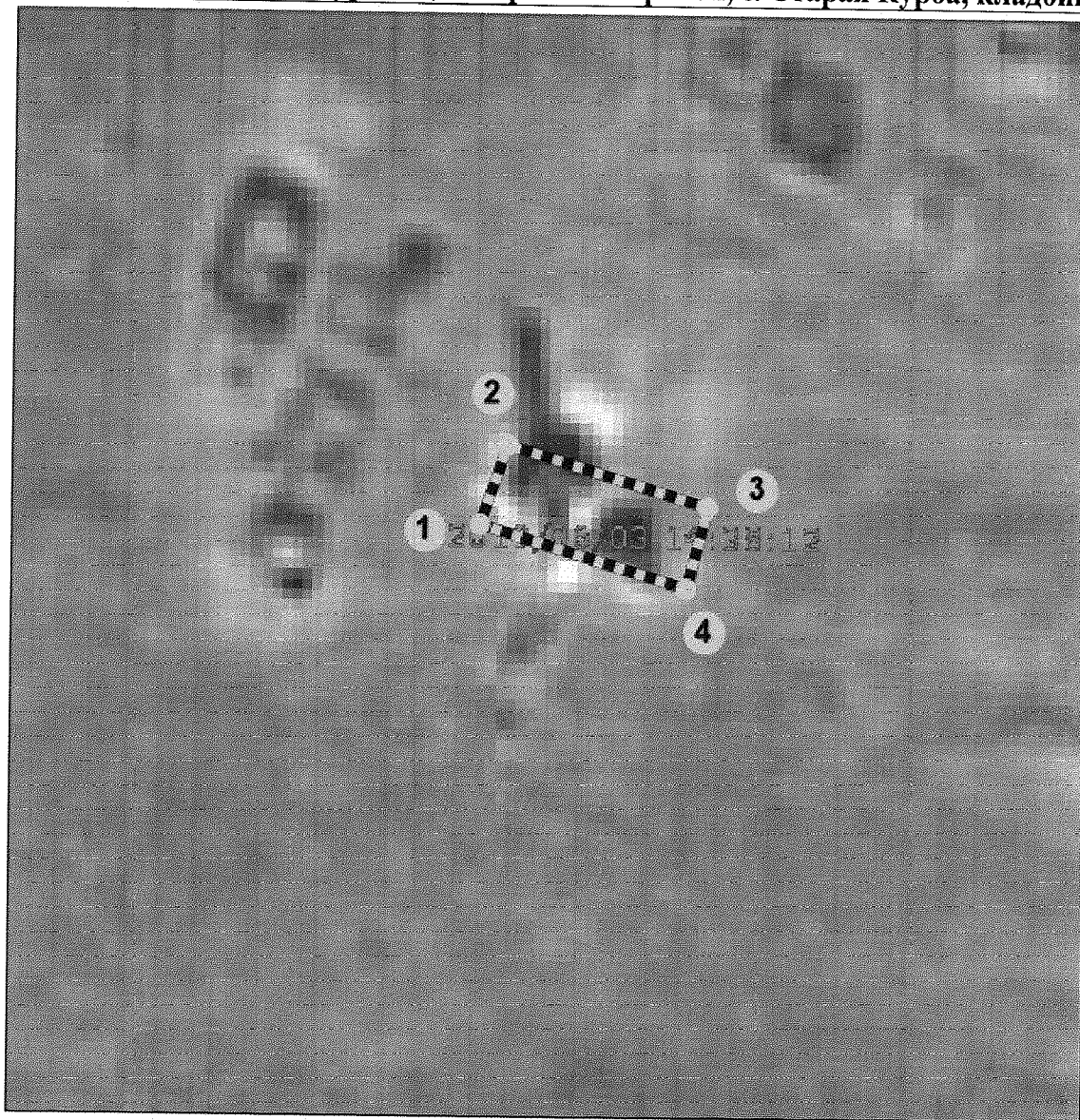
1. Система координат							
2. Сведения о характерных точках границ объекта							
Обозначение характерных точек границ	Существующие координаты, м		Измененные (уточненные) координаты, м		Метод определения координат характерной точки	Средняя квадратическая погрешность положения характерной точки (Mt), м	Описание обозначения точки на местности (при наличии)
	X	Y	X	Y			
1	2	3	4	5	6	7	8
-	-	-	-	-	-	-	-
3. Сведения о характерных точках части (частей) границы объекта							

Часть 1

-	-	-	-	-	-	-	-
---	---	---	---	---	---	---	---




## Раздел 4

План границ территории объекта культурного наследия «Братская могила партизан, павших в бою с каппелевцами у д. Карбаиновка в феврале 1920 года», расположенного по адресу: Республика Бурятия, Заиграевский район, с. Старая Курба, кладбище



Масштаб 1 : 500

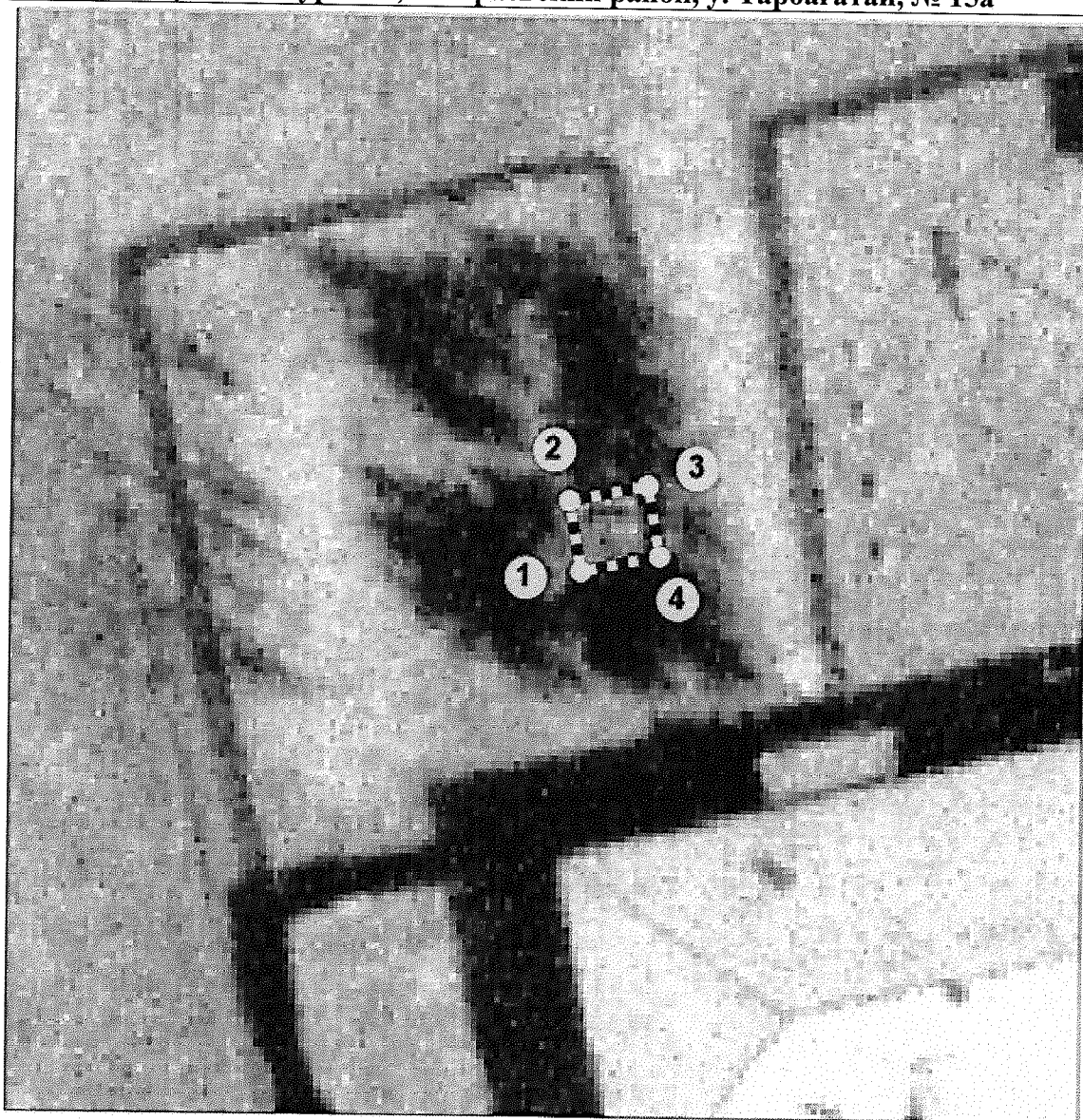
Используемые условные знаки и обозначения:

- |   |  |
|---|--|
|  | - Граница территории объекта                               |
|  | - Характерная точка границы территории объекта             |
|  | - Обозначение характерной точки границы территории объекта |






## Раздел 4

План границ территории объекта культурного наследия «Памятник воинам-землякам, погибшим на фронтах Великой Отечественной войны», расположенного по адресу: Республика Бурятия, Заиграевский район, у. Тарбагатай, № 15а



Масштаб 1 : 500

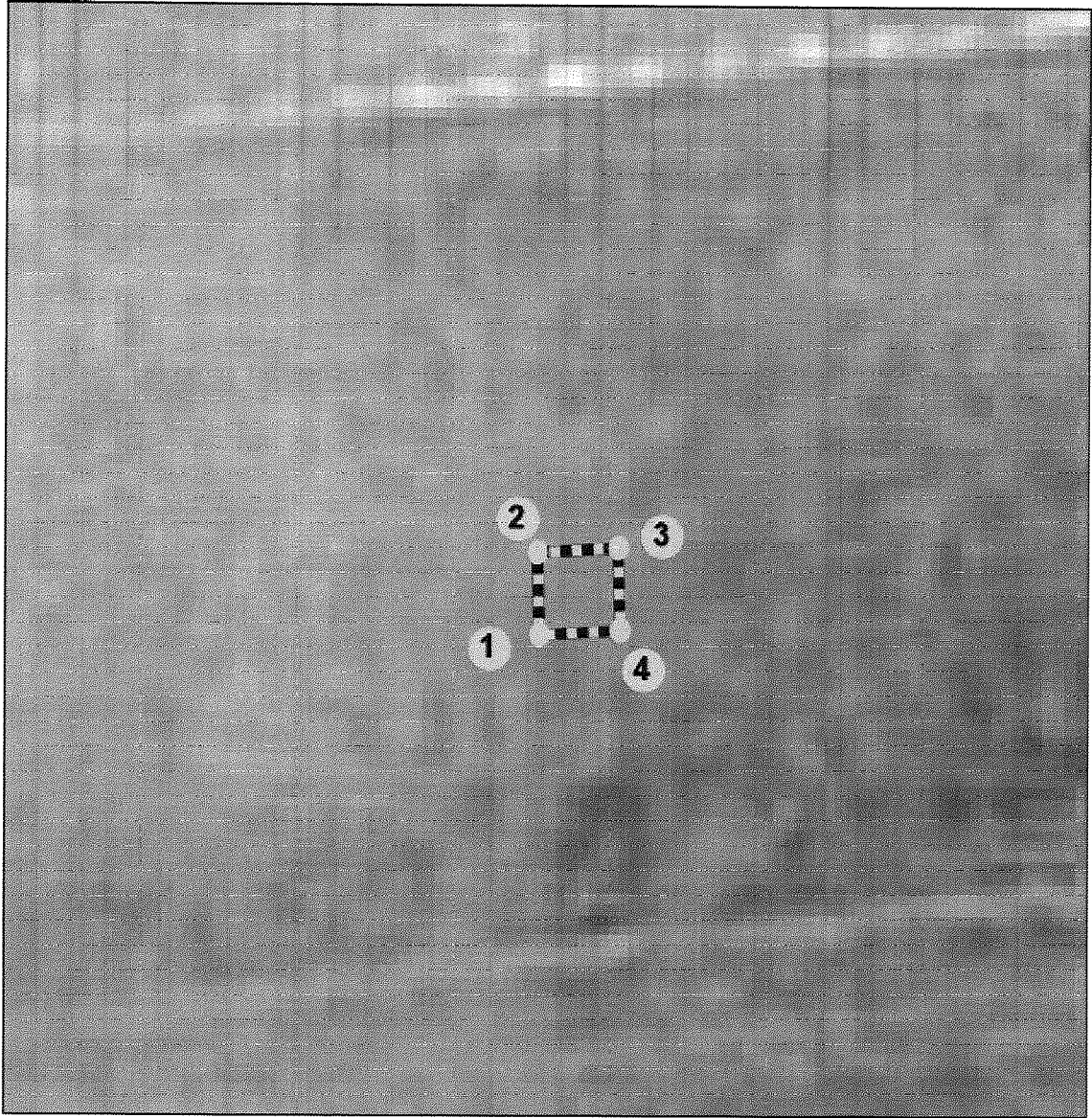
Используемые условные знаки и обозначения:

- |   |  |
|---|--|
|  | - Граница территории объекта                               |
|  | - Характерная точка границы территории объекта             |
|  | - Обозначение характерной точки границы территории объекта |






## Раздел 4

План границ территории объекта культурного наследия «Памятник Зубакину И.В. - командиру ЧОН», расположенного по адресу: Республика Бурятия, Заиграевский район, с. Ташелан, ул. Ленина, 27/1



Масштаб 1 : 500

Используемые условные знаки и обозначения:

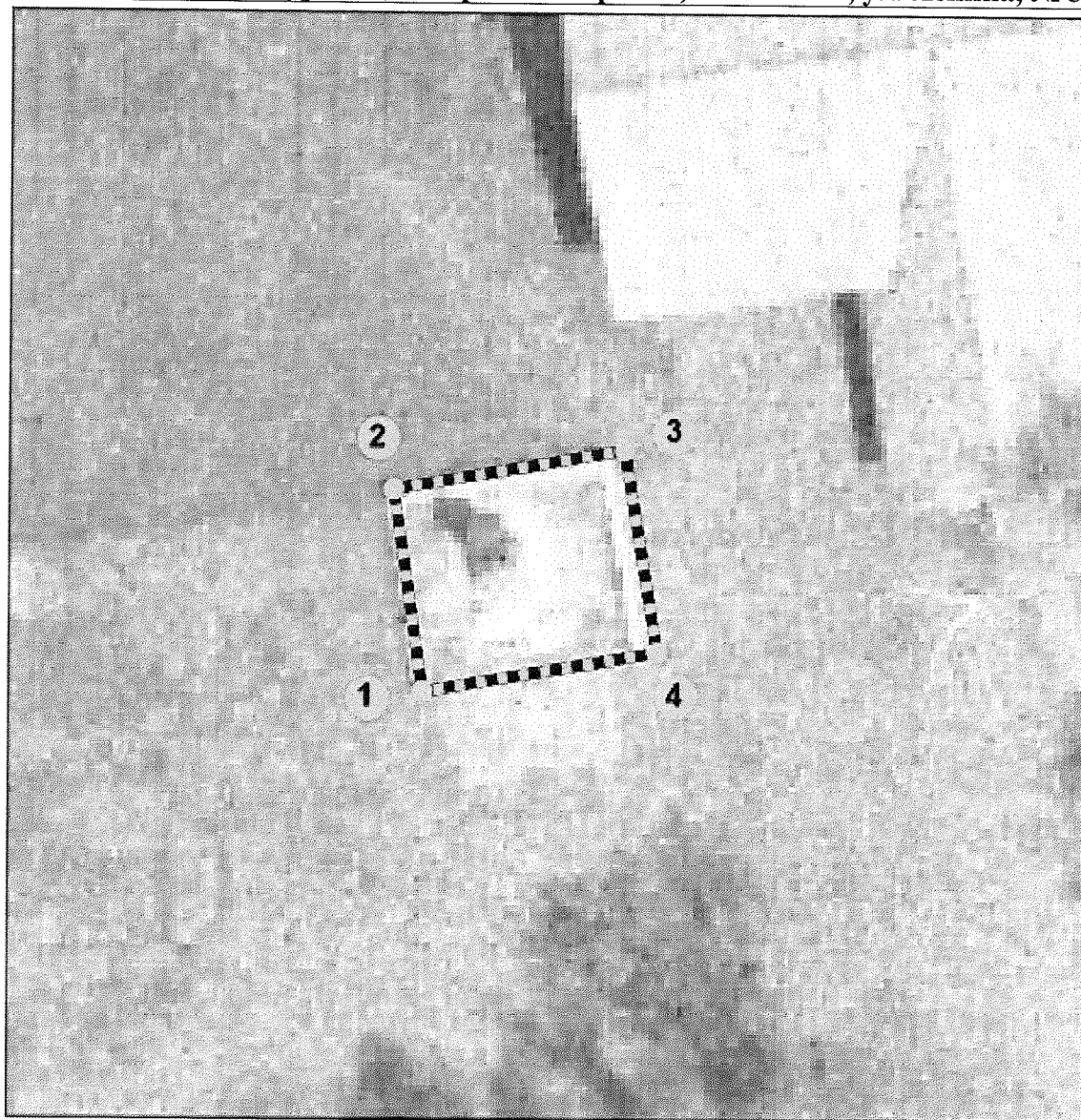
- |   |  |
|---|--|
|  | - Граница территории объекта                               |
|  | - Характерная точка границы территории объекта             |
|  | - Обозначение характерной точки границы территории объекта |








## Раздел 4

План границ территории объекта культурного наследия «Памятник воинам-землякам, погибшим на фронтах Великой Отечественной войны (1941-1945)», расположенного по адресу: Республика Бурятия, Заиграевский район, с. Ташелан, ул. Ленина, № 33а



Масштаб 1 : 500

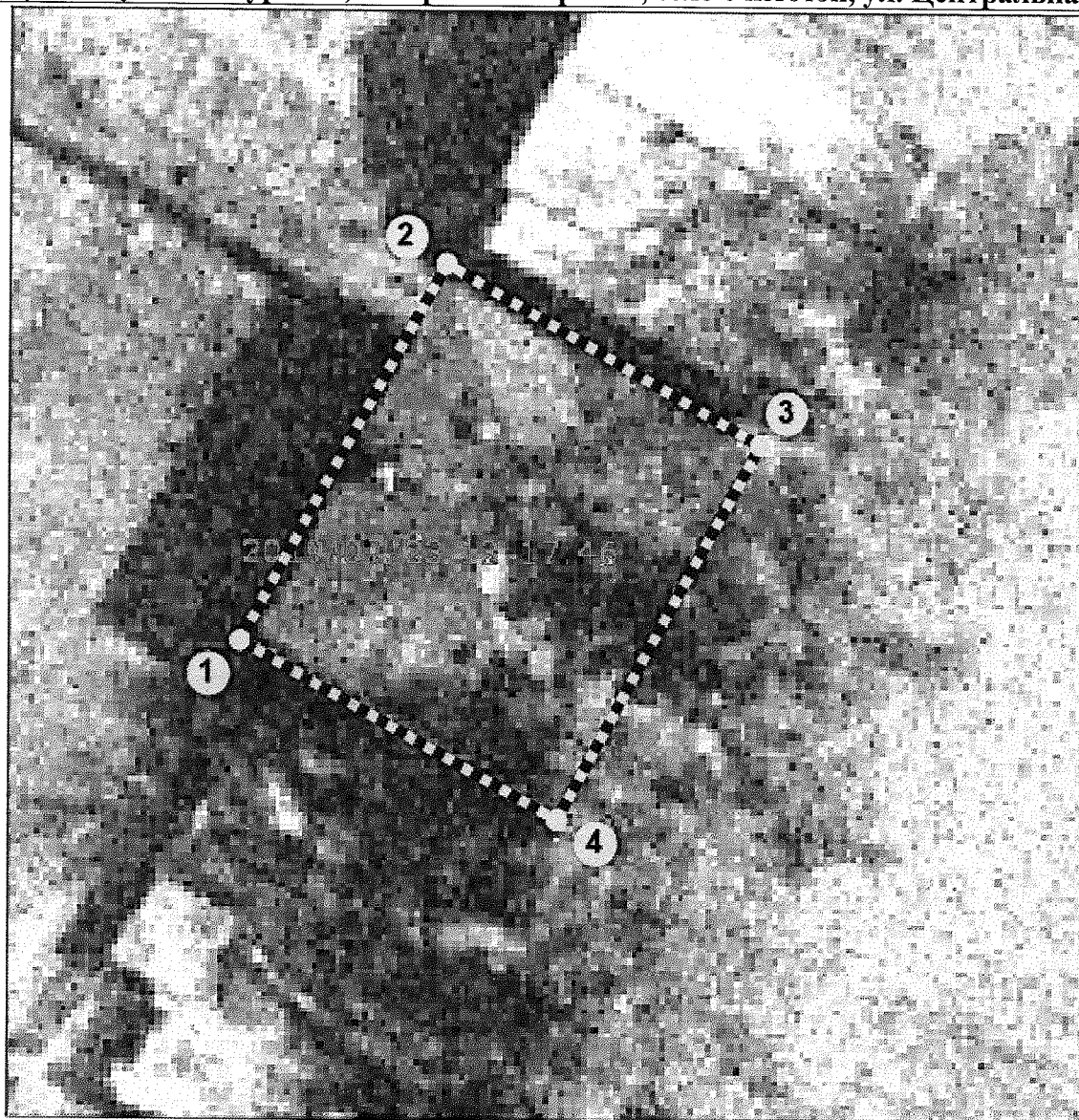
Используемые условные знаки и обозначения:

- |   |  |
|---|--|
|  | – Граница территории объекта                               |
|  | – Характерная точка границы территории объекта             |
|  | – Обозначение характерной точки границы территории объекта |






## Раздел 4

План границ территории объекта культурного наследия «Здание Унэгэтэйской школы, в которой в марте 1920 г. состоялся съезд восставшего народа», расположенного по адресу: Республика Бурятия, Заиграевский район, село Унэгэтэй, ул. Центральная, 279



Масштаб 1 : 500

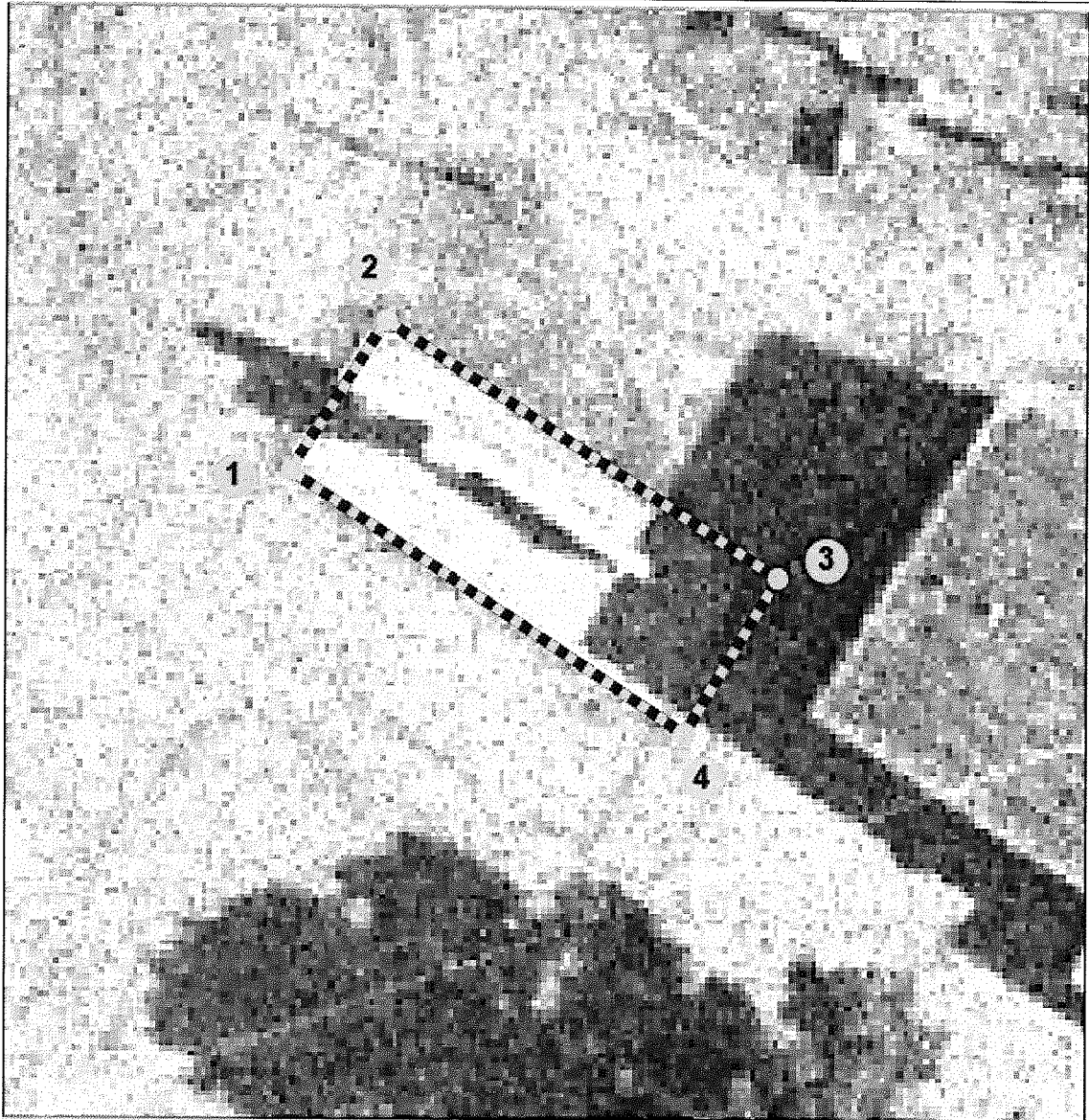
Используемые условные знаки и обозначения:

- |   |  |
|---|--|
|  | – Граница территории объекта                               |
|  | – Характерная точка границы территории объекта             |
|  | – Обозначение характерной точки границы территории объекта |



## Раздел 4

План границ территории объекта культурного наследия «Памятник воинам-землякам, погибшим на фронтах Великой Отечественной войны», расположенного по адресу:  
Республика Бурятия, Заиграевский район, с. Унэгэтэй



Масштаб 1 : 500

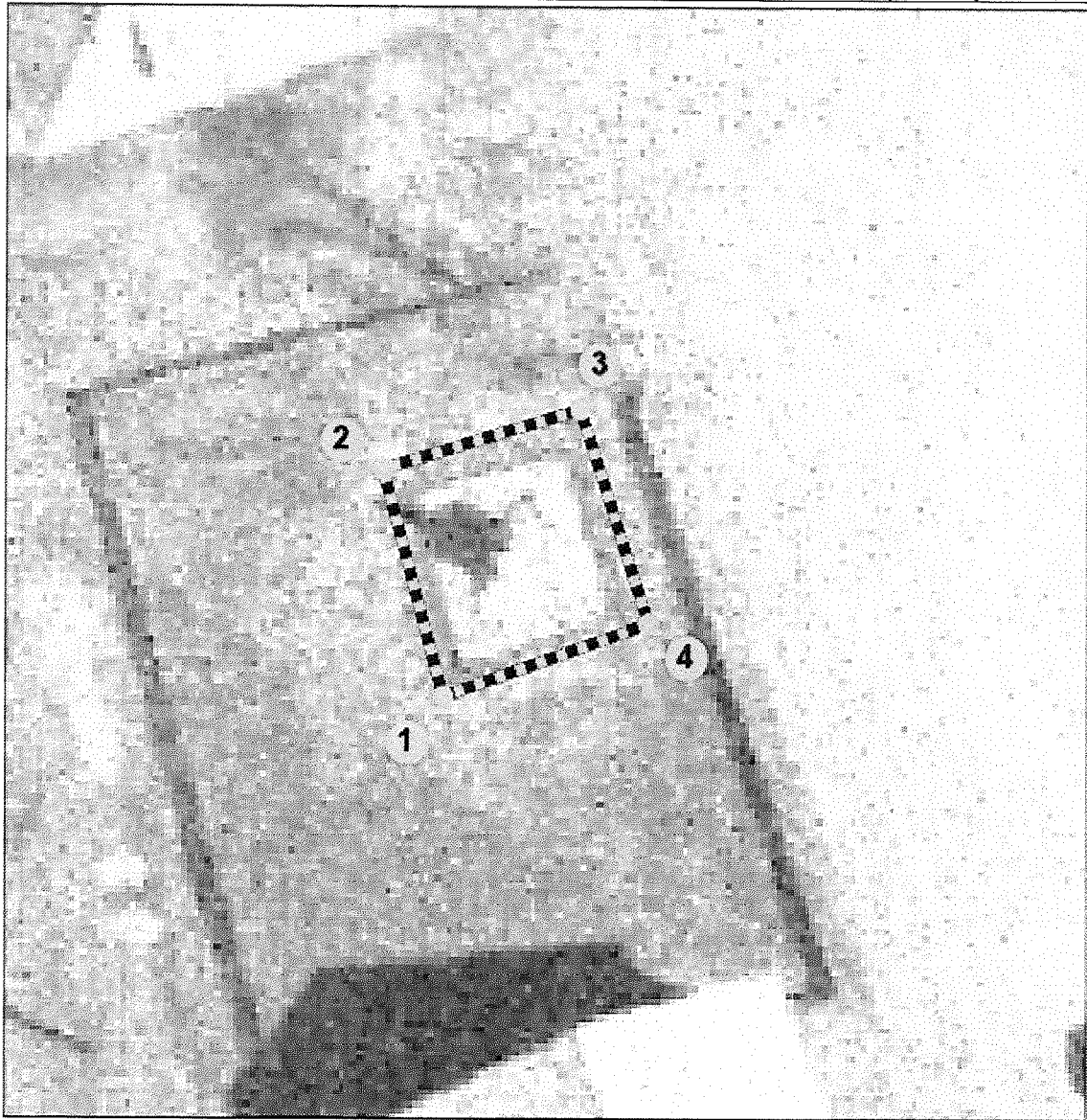
Используемые условные знаки и обозначения:

- |         |   |  |
|---------|---|--|
| ■ ■ ■ ■ | – | Граница территории объекта                               |
| ●       | – | Характерная точка границы территории объекта             |
| 1       | – | Обозначение характерной точки границы территории объекта |






## Раздел 4

План границ территории объекта культурного наследия «Памятник воинам-землякам, погибшим на фронтах Великой Отечественной войны», расположенного по адресу: Республика Бурятия, Заиграевский район, п. Челутай (24 км), ул. Клубная, 3



Масштаб 1 : 500

Используемые условные знаки и обозначения:

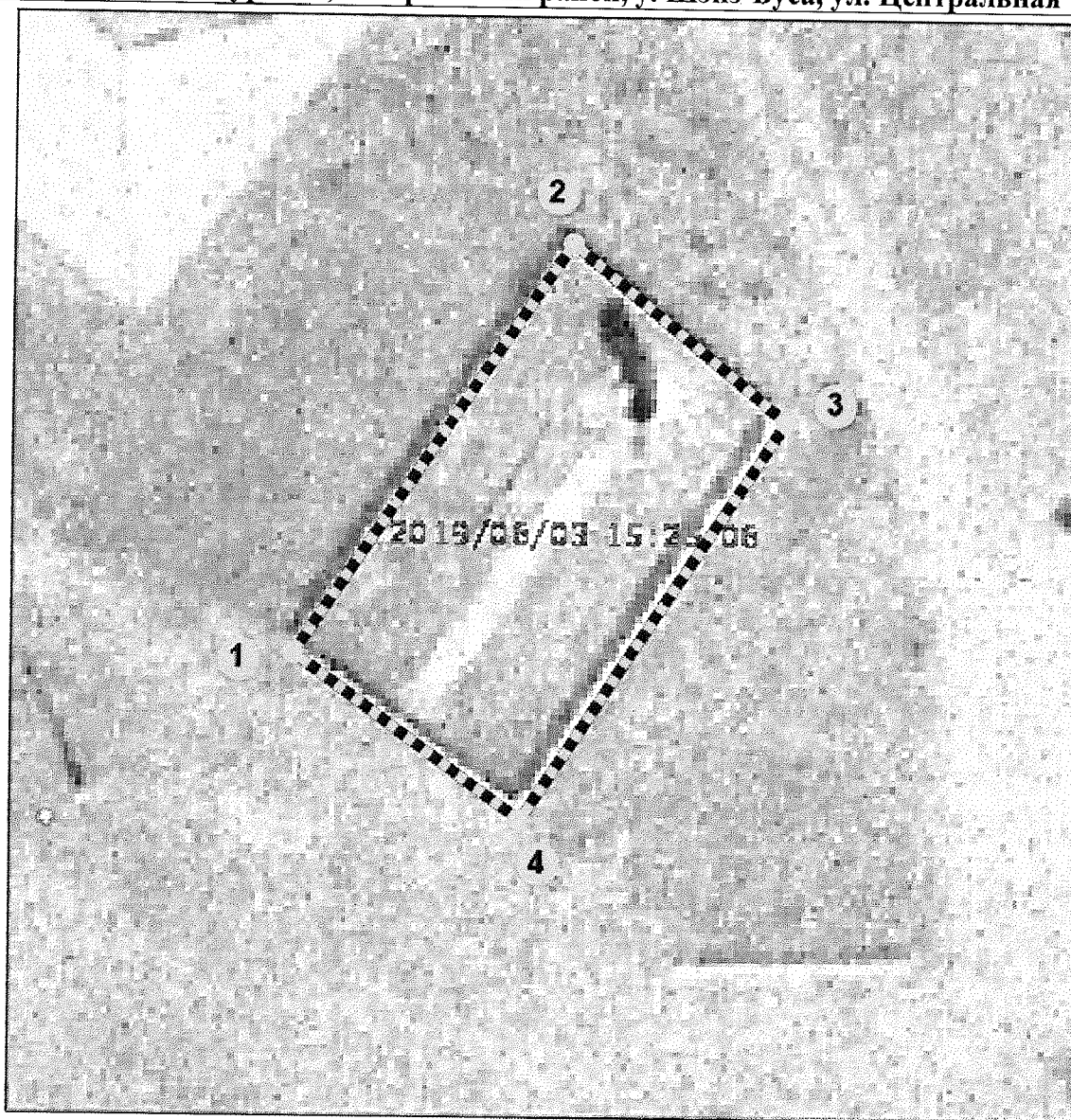
- |   |  |
|---|--|
|  | - Граница территории объекта                               |
|  | - Характерная точка границы территории объекта             |
|  | - Обозначение характерной точки границы территории объекта |








## Раздел 4

План границ территории объекта культурного наследия «Памятник воинам-землякам, погибшим на фронтах Великой Отечественной войны», расположенного по адресу: Республика Бурятия, Заиграевский район, у. Шэнэ-Буса, ул. Центральная



Масштаб 1 : 500

Используемые условные знаки и обозначения:

- |   |  |
|---|--|
|  | - Граница территории объекта                               |
|  | - Характерная точка границы территории объекта             |
|  | - Обозначение характерной точки границы территории объекта |