



П Р И К А З

ЗАХИРАЛТА

от 16.08 2018 г.

№ 299

г. Улан-Удэ

**Об утверждении текстового и графического описания
местоположения границ защитных зон объектов культурного
наследия регионального значения, расположенных в Бичурском
районе Республики Бурятия**

В соответствии со статьями 20.2, 34.1, 63 Федерального закона от 25.06.2002 № 73-ФЗ «Об объектах культурного наследия (памятниках истории и культуры) народов Российской Федерации», в целях обеспечения сохранности объектов культурного наследия **п р и к а з ы в а ю:**

1. Утвердить текстовое и графическое описание местоположения границ защитных зон объектов культурного наследия регионального значения, расположенных в Бичурском районе Республики Бурятия, согласно приложению к настоящему приказу.

2. Определить, что режим использования земель в границах защитных зон объектов культурного наследия, указанных в приложении к настоящему приказу, установлен в соответствии с требованиями, предусмотренными пунктом 1 статьи 34.1 Федерального закона от 25.06.2002 № 73-ФЗ «Об объектах культурного наследия (памятниках истории и культуры) народов Российской Федерации».

3. Настоящий приказ вступает в силу со дня его официального опубликования.

**Заместитель Председателя Правительства
Республики Бурятия - Руководитель
Администрации Главы Республики Бурятия
и Правительства Республики Бурятия**



Б.Д. Цыренов

Проект представлен Комитетом государственной
охраны объектов культурного наследия
тел 21-18-37
Исп Г А Миронова

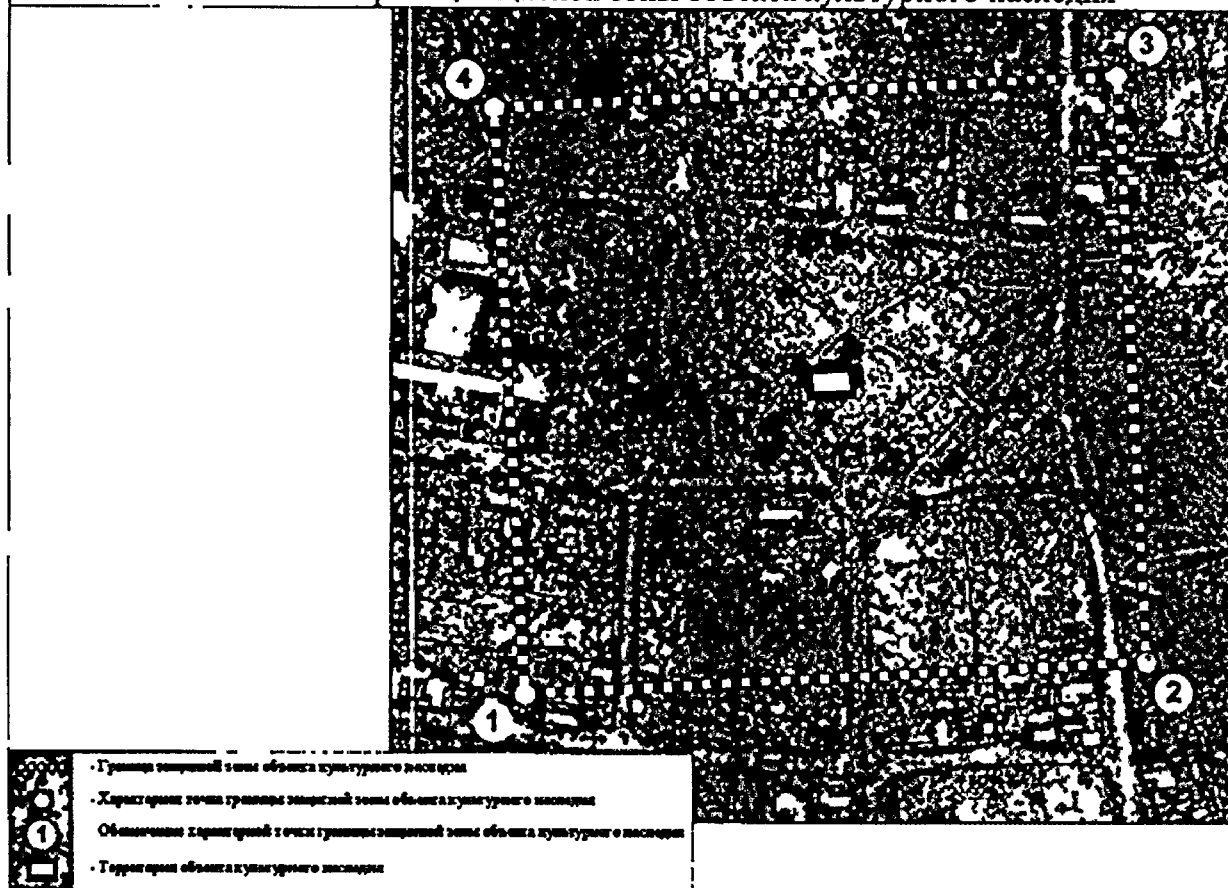
| |
|---|
| АДМИНИСТРАЦИЯ ГЛАВЫ РЕСПУБЛИКИ БУРЯТИЯ И ПРАВИТЕЛЬСТВА РЕСПУБЛИКИ БУРЯТИЯ БУРЯД УЛАСАЙ ТОЛГОЙЛОГШЫН БА БУРЯАД УЛАСАЙ ЗАСАГАЙ ГАЗАРАЙ ЗАХИРГААН ЗАРЕГИСТРИРОВАНО В РЕЕСТРЕ НОРМАТИВНЫХ ПРАВОВЫХ АКТОВ ИСПОЛНИТЕЛЬНЫХ ОРГАНОВ ГОСУДАРСТВЕННОЙ ВЛАСТИ РЕСПУБЛИКИ БУРЯТИЯ БУРЯД УЛАСАЙ ГҮРЭНЭЙ ЗАСАГАЙ ГҮЭЛЭХЭЙ ЗҮРГААНУУДАЙ ГҮРИМШУЛҮГЫН ХУЛИГА ШИНДЭХЭЙ ЭЖИНҮҮЭЙ РЕЕСТРЭЙ БҮРИДСЭЛЭЭ АБТАА НОМЕР ГОСУДАРСТВЕННОЙ РЕГИСТРАЦИИ ГҮРЭНЭЙ БҮРИДСЭЛЭЭ АБТААН ДУГААР |
| № <u>032018311</u> |
| <u>16</u> . <u>08</u> 20 <u>18</u> г. |

ТЕКСТОВОЕ И ГРАФИЧЕСКОЕ ОПИСАНИЕ МЕСТОПОЛОЖЕНИЯ ГРАНИЦ ЗАЩИТНЫХ ЗОН ОБЪЕКТОВ КУЛЬТУРНОГО НАСЛЕДИЯ РЕГИОНАЛЬНОГО ЗНАЧЕНИЯ, РАСПОЛОЖЕННЫЙ В С. БИЧУРА БИЧУРСКОГО РАЙОНА РЕСПУБЛИКИ БУРЯТИЯ

1. «Здание церкви», расположенный по адресу: Республика Бурятия, Бичурский район, с. Верхний Мангиртуй, ул. Дружбы, 2

| Описание границ защитной зоны | |
|-------------------------------|---|
| Северная граница | В 100 м от северной границы территории памятника |
| Восточная граница | В 100 м от восточной границы территории памятника |
| Южная граница | В 100 м от южной границы территории памятника |
| Западная граница | В 100 м от западной границы территории памятника |

Схема границ защитной зоны объекта культурного наследия



1. Система координат МСК-03

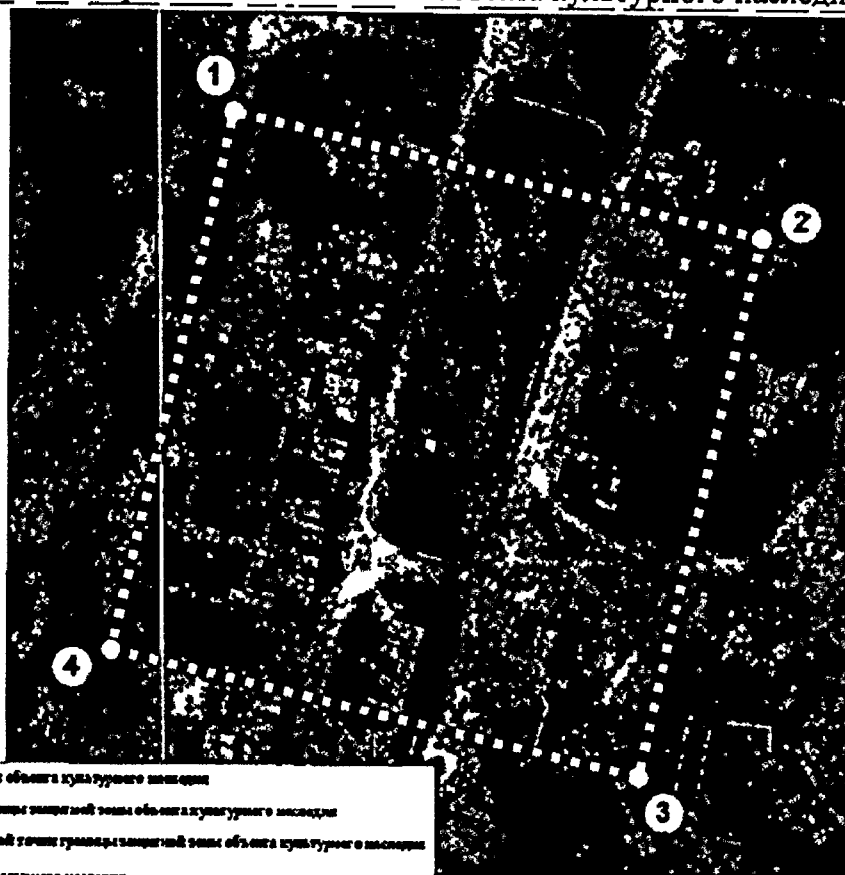
2. Сведения о характерных точках границ защитной зоны объекта культурного наследия



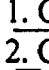
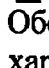
| Обозначение характерных точек границ | Координаты, м | | Метод определения координат и средняя квадратическая погрешность положения характерной точки (M), м | Описание закреплен ия точки |
|--|---------------|------------|---|-----------------------------------|
| | 2 | 3 | | |
| 1 | 405864.64 | 4123993.85 | Картометрический, 0,3 | --- |
| 2 | 405877.41 | 4124227.60 | Картометрический, 0,3 | --- |
| 3 | 406095.79 | 4124215.67 | Картометрический, 0,3 | --- |
| 4 | 406083.02 | 4123981.92 | Картометрический, 0,3 | --- |
| 1 | 405864.64 | 4123993.85 | Картометрический, 0,3 | --- |

2. «Братская могила партизан, павших в борьбе за власть Советов в декабре 1919 г.», расположенный по адресу: Республика Бурятия, Бичурский район, у. Дунда-Киреть (у здания правления колхоза «Дружба»)

| Описание границ защитной зоны | |
|-------------------------------|---|
| Северная граница | В 100 м от северной границы территории памятника |
| Восточная граница | В 100 м от восточной границы территории памятника |
| Южная граница | В 100 м от южной границы территории памятника |
| Западная граница | В 100 м от западной границы территории памятника |

Схема границ защитной зоны объекта культурного наследия



| | |
|---|---|
|  | Граница защитной зоны объекта культурного наследия |
|  | Характерные точки границ защитной зоны объекта культурного наследия |
|  | Обозначение характерных точек границ защитной зоны объекта культурного наследия |
|  | Территория объекта культурного наследия |

1. Система координат МСК-03

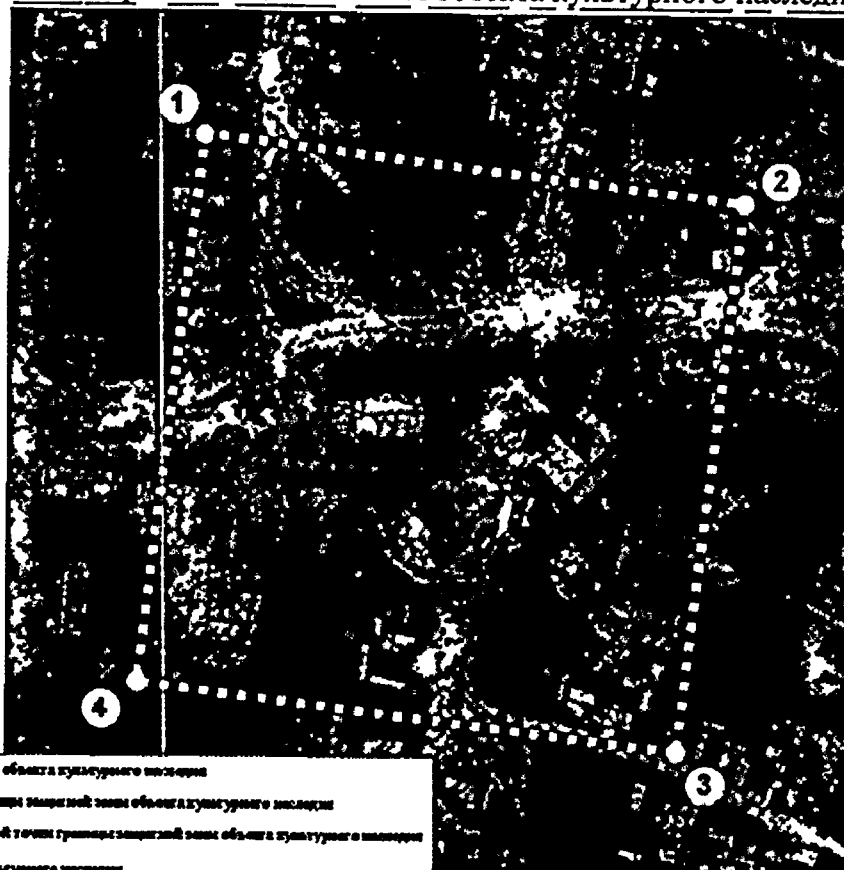
2. Сведения о характерных точках границ защитной зоны объекта культурного наследия

| Обозначение характерных точек границ | Координаты, м | | Метод определения координат и средняя квадратическая погрешность положения характерной точки (M _t), м | Описание закрепления точки |
|--------------------------------------|---------------|------------|---|----------------------------|
| | 2 | 3 | | |
| 1 | 396113.16 | 4137892.23 | Картометрический, 0,3 | --- |
| 2 | 396067.92 | 4138093.61 | Картометрический, 0,3 | --- |
| 3 | 395866.54 | 4138048.37 | Картометрический, 0,3 | --- |
| 4 | 395911.78 | 4137846.99 | Картометрический, 0,3 | --- |
| 1 | 396113.16 | 4137892.23 | Картометрический, 0,3 | --- |

3. «Братская могила борцов за власть Советов, расстрелянных в 1918 году», расположенный по адресу: Республика Бурятия, Бичурский район, с. Елань, ул. Логовского, б/н (у здания Богородице-Введенского прихода)

| Описание границ защитной зоны | |
|-------------------------------|---|
| Северная граница | В 100 м от северной границы территории памятника |
| Восточная граница | В 100 м от восточной границы территории памятника |
| Южная граница | В 100 м от южной границы территории памятника |
| Западная граница | В 100 м от западной границы территории памятника |

Схема границ защитной зоны объекта культурного наследия



- Границы защитной зоны объекта культурного наследия
- Характерные точки границ защитной зоны объекта культурного наследия
- Обозначение характерных точек границ защитной зоны объекта культурного наследия
- Территория объекта культурного наследия

1. Система координат МСК-03

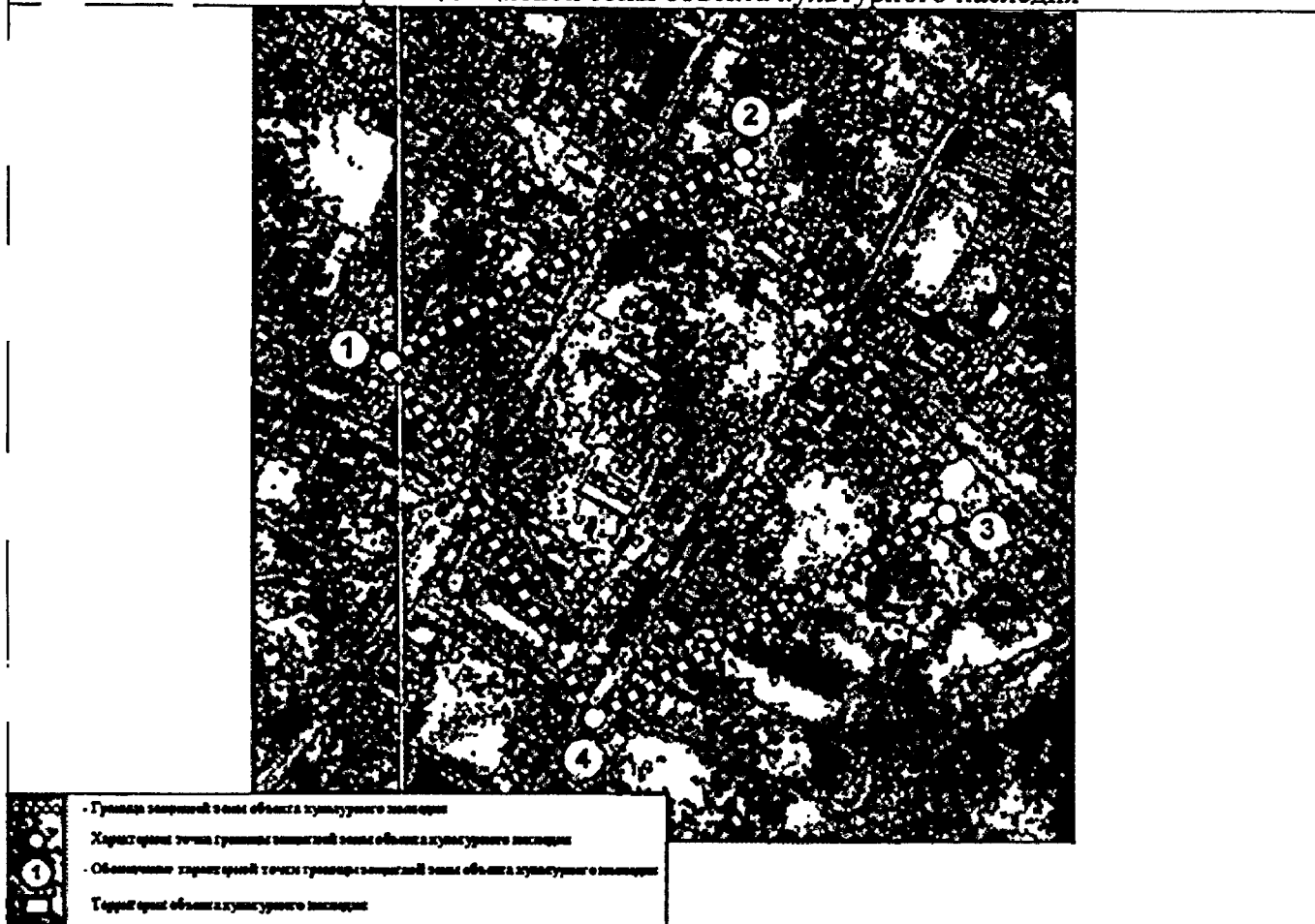
2. Сведения о характерных точках границ защитной зоны объекта культурного наследия

| Обозначение характерных точек границ | Координаты, м | | Метод определения координат и средняя квадратическая погрешность положения характерной точки (M _t), м | Описание закрепления точки |
|--------------------------------------|---------------|------------|---|----------------------------|
| | 2 | 3 | | |
| 1 | 391174.93 | 4130549.20 | Картометрический, 0,3 | --- |
| 2 | 391150.05 | 4130751.08 | Картометрический, 0,3 | --- |
| 3 | 390947.88 | 4130726.16 | Картометрический, 0,3 | --- |
| 4 | 390972.76 | 4130524.29 | Картометрический, 0,3 | --- |
| 1 | 391174.93 | 4130549.20 | Картометрический, 0,3 | --- |

4. «Братская могила 29 партизан, павших в 1920 г. в боях под Окино-Ключами и Новой Зардамой», расположенный по адресу: Республика Бурятия, Бичурский район, с. Малый Куналей, ул. Советская, б/н

| Описание границ защитной зоны | |
|-------------------------------|---|
| Северная граница | В 100 м от северной границы территории памятника |
| Восточная граница | В 100 м от восточной границы территории памятника |
| Южная граница | В 100 м от южной границы территории памятника |
| Западная граница | В 100 м от западной границы территории памятника |

Схема границ защитной зоны объекта культурного наследия



| 1. Система координат МСК-03 | | | | |
|--|---------------|------------|--|-----------------------------------|
| 2. Сведения о характерных точках границ защитной зоны объекта культурного наследия | | | | |
| Обозначение характерных точек границ | Координаты, м | | Метод определения координат и средняя квадратическая погрешность положения характерной точки (Mt), м | Описание закреплен ия точки |
| | 2 | 3 | | |
| 1 | 397676.11 | 4164915.20 | Картометрический, 0,3 | --- |
| 2 | 397781.68 | 4165098.35 | Картометрический, 0,3 | --- |
| 3 | 397598.53 | 4165203.93 | Картометрический, 0,3 | --- |
| 4 | 397492.96 | 4165020.78 | Картометрический, 0,3 | --- |
| 1 | 397676.11 | 4164915.20 | Картометрический, 0,3 | --- |

5. «Братская могила партизанам, павшим в борьбе за власть Советов в 1920 г.»
расположенный по адресу: Республика Бурятия, Бичурский район, с. Топка, ул.
Панова, б/н

| Описание границ защитной зоны | |
|-------------------------------|---|
| Северная граница | В 100 м от северной границы территории памятника |
| Восточная граница | В 100 м от восточной границы территории памятника |
| Южная граница | В 100 м от южной границы территории памятника |
| Западная граница | В 100 м от западной границы территории памятника |

Схема границ защитной зоны объекта культурного наследия

- Границы защитной зоны объекта культурного наследия
- Характерные точки границ защитной зоны объекта культурного наследия
- Обозначение характерной точки границ защитной зоны объекта культурного наследия
- Территория объекта культурного наследия

1. Система координат МСК-03

2. Сведения о характерных точках границ защитной зоны объекта культурного наследия

| Обозначение характерных точек границ | Координаты, м | | Метод определения координат и средняя квадратическая погрешность положения характерной точки (Mt), м | Описание закреплен ия точки |
|--|---------------|------------|--|-----------------------------------|
| | 2 | 3 | | |
| 1 | 384592.92 | 4110979.71 | Картометрический, 0,3 | --- |
| 2 | 384588.74 | 4111185.47 | Картометрический, 0,3 | --- |
| 3 | 384383.98 | 4111181.29 | Картометрический, 0,3 | --- |
| 4 | 384388.16 | 4110975.53 | Картометрический, 0,3 | --- |
| 1 | 384592.92 | 4110979.71 | Картометрический, 0,3 | --- |