

О реорганизации отдельных административно-территориальных единиц в Заиграевском районе Республики Бурятия, изменении их границ, об образовании новых административно-территориальных единиц в Заиграевском районе Республики Бурятия и о предложении о присвоении им наименований

В соответствии с Законом Республики Бурятия от 10 сентября 2007 года № 2433-III «Об административно-территориальном устройстве Республики Бурятия», Законом Республики Бурятия от 14 ноября 2013 года № 55-V «Об отдельных вопросах присвоения наименований географическим объектам и переименования географических объектов», рассмотрев совместные предложения Заиграевского районного Совета депутатов муниципального образования «Заиграевский район», Советов депутатов муниципального образования городское поселение «Поселок Онохой», муниципальных образований сельских поселений «Ацагатское», «Дабатуйское», «Талецкое» в Заиграевском районе Республики Бурятия, Народный Хурал Республики Бурятия **постановляет:**

1. Одобрить предложения вышеуказанных муниципальных образований в Республике Бурятия:

1) о реорганизации Дабатуйского сомона путем выделения из его состава населенных пунктов (село Нарын-Ацагат, улус Добо-Енхор, улус Хотогор);

2) о реорганизации поселка городского типа Онохой путем выделения из его административного подчинения населенного пункта поселок Нижние Тальцы;

3) об отнесении населенных пунктов (село Старый Онохой, улус Онохой-Шибирь) из состава Дабатуйского сомона в административное подчинение поселка городского типа Онохой;

4) о соответствующем изменении границ Дабатуйского сомона в соответствии с представленной картой (приложение 1);

5) о соответствующем изменении границ поселка городского типа Онохой в соответствии с представленной картой (приложение 2);

6) об образовании новой административно-территориальной единицы в результате выделения из состава Дабатуйского сомона населенных пунктов (село Нарын-Ацагат, улус Добо-Енхор, улус Хотогор), о присвоении указанной единице статуса сомона с административным центром в селе Нарын-Ацагат и установлении ее границ в соответствии с представленной картой (приложение 3);

7) об образовании новой административно-территориальной единицы в результате выделения из административного подчинения поселка городского типа Онохой населенного пункта поселок Нижние Тальцы, о присвоении указанной единице статуса сельсовета с административным центром в поселке Нижние Тальцы и установлении ее границ в соответствии с представленной картой (приложение 4);

8) о присвоении вновь образованным административно-территориальным единицам наименований:

«Ацагатский сомон» – административно-территориальной единице, указанной в подпункте 6 настоящего пункта;

«Талецкий сельсовет» – административно-территориальной единице, указанной в подпункте 7 настоящего пункта.

2. Направить настоящее Постановление с документами и материалами, обосновывающими указанные предложения, и расчеты необходимых затрат в Федеральную службу государственной регистрации, кадастра и картографии для проведения экспертизы.

3. Обратиться в Правительство Российской Федерации с предложением о присвоении наименований «Ацагатский сомон», «Талецкий сельсовет» вновь образованным административно-территориальным единицам в Заиграевском районе Республики Бурятия.

4. Правительству Республики Бурятия внести изменения в Реестр административно-территориальных единиц и населенных пунктов Республики Бурятия после присвоения наименований вновь образованным административно-территориальным единицам в Заиграевском районе Республики Бурятия.

5. Настоящее Постановление вступает в силу со дня его принятия.

**Председатель Народного Хурала
Республики Бурятия**



В.А. ПАВЛОВ

г. Улан-Удэ
5 декабря 2019 года

№ 809-VI

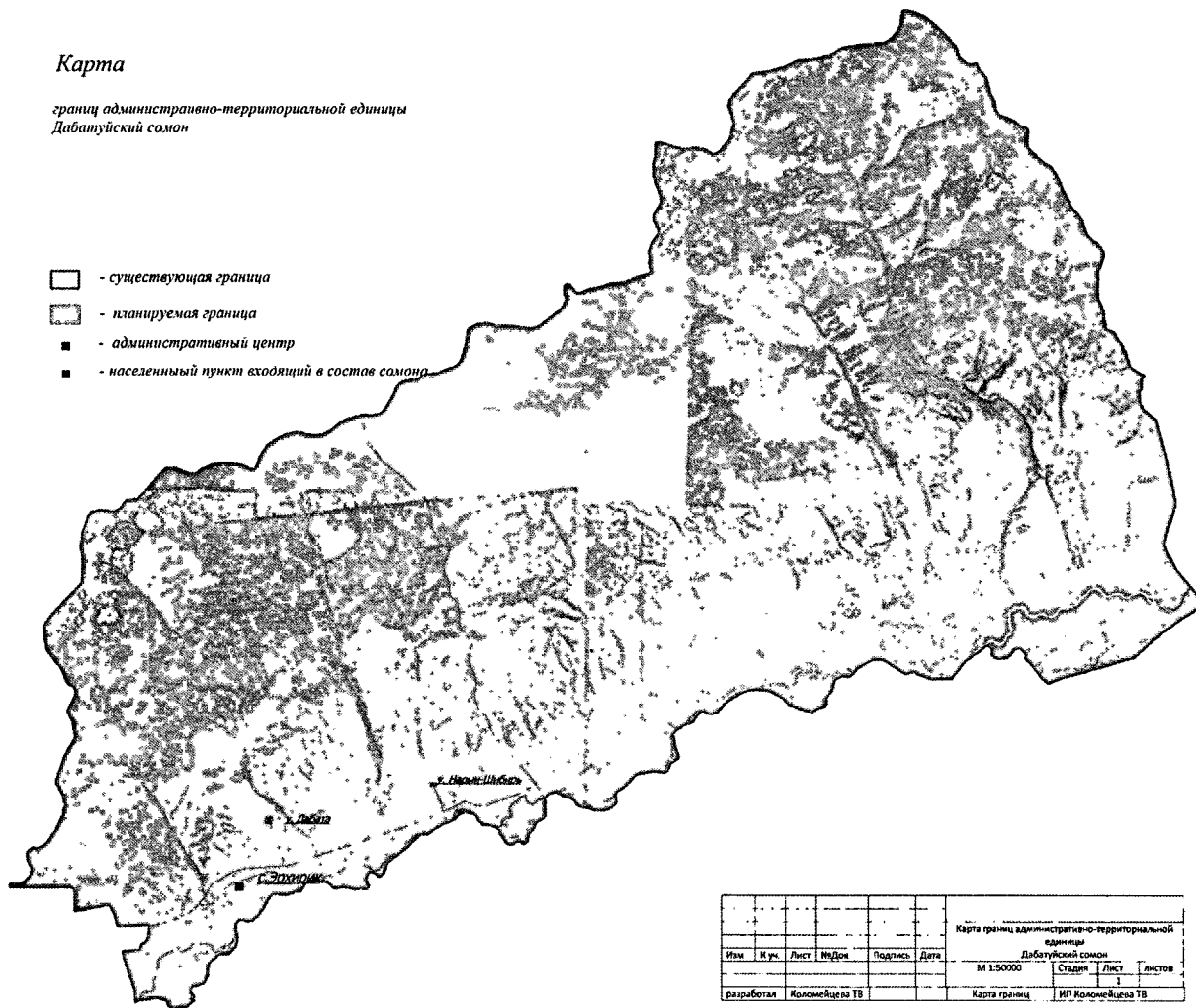
Приложение № 1
к постановлению Народного Хурала
Республики Бурятия
от 5 декабря 2019 года № 809-VI

Границы административно-территориальной единицы
«Дабатуйский сомон»

Карта

границ административно-территориальной единицы
Дабатуйский сомон

- - существующая граница
- ▤ - планируемая граница
- - административный центр
- - населенный пункт входящий в состав сомона



Карта границ административно-территориальной единицы Дабатуйский сомон					
Изм.	К.уч.	Лист	№Док.	Подпись	Дата
разработал		Июльмеядеца ТВ		Карта границ	
				ИГ Колумейдеца ТВ	
				М 1:50000	
				Страница 1	
				Лист 1	
				Листов 1	

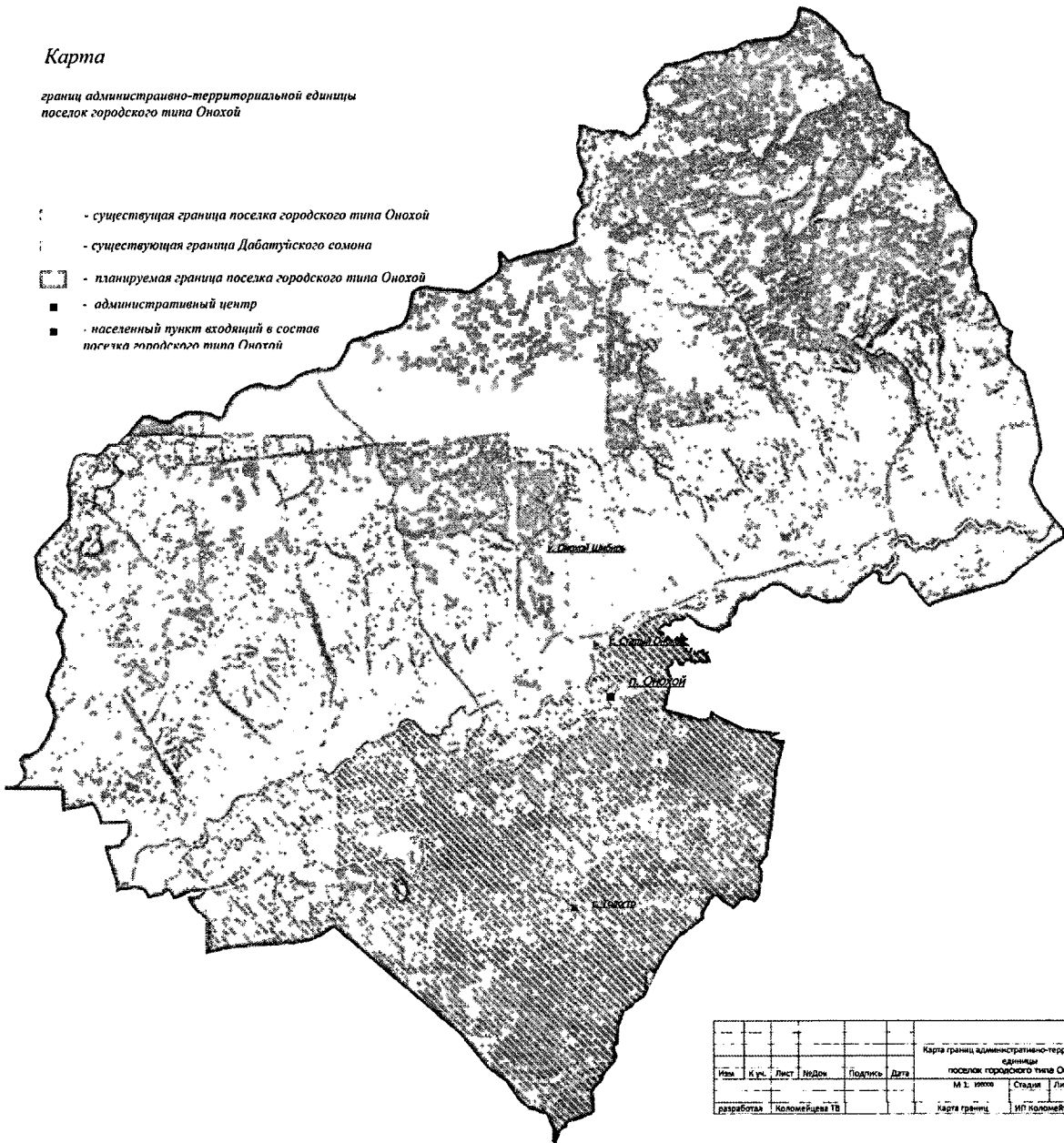
Приложение № 2
к постановлению Народного Хурала
Республики Бурятия
от 5 декабря 2019 года № 809-VI

**Границы административно-территориальной единицы
«Поселок городского типа Онохой»**

Карта

границ административно-территориальной единицы
поселок городского типа Онохой

- существующая граница поселка городского типа Онохой
- существующая граница Дабатуйского сомона
- — планируемая граница поселка городского типа Онохой
- — административный центр
- — населенный пункт входящий в состав поселка городского типа Онохой



Карта границ административно-территориальной единицы поселок городского типа Онохой					
Имя	Курс	Лист	Листок	Подпись	Дата
разработал	Коломейцев ТВ				
М.Э. №№		Страна	Лист	Листок	
Карта границ		ИП Коломейцев ТВ			

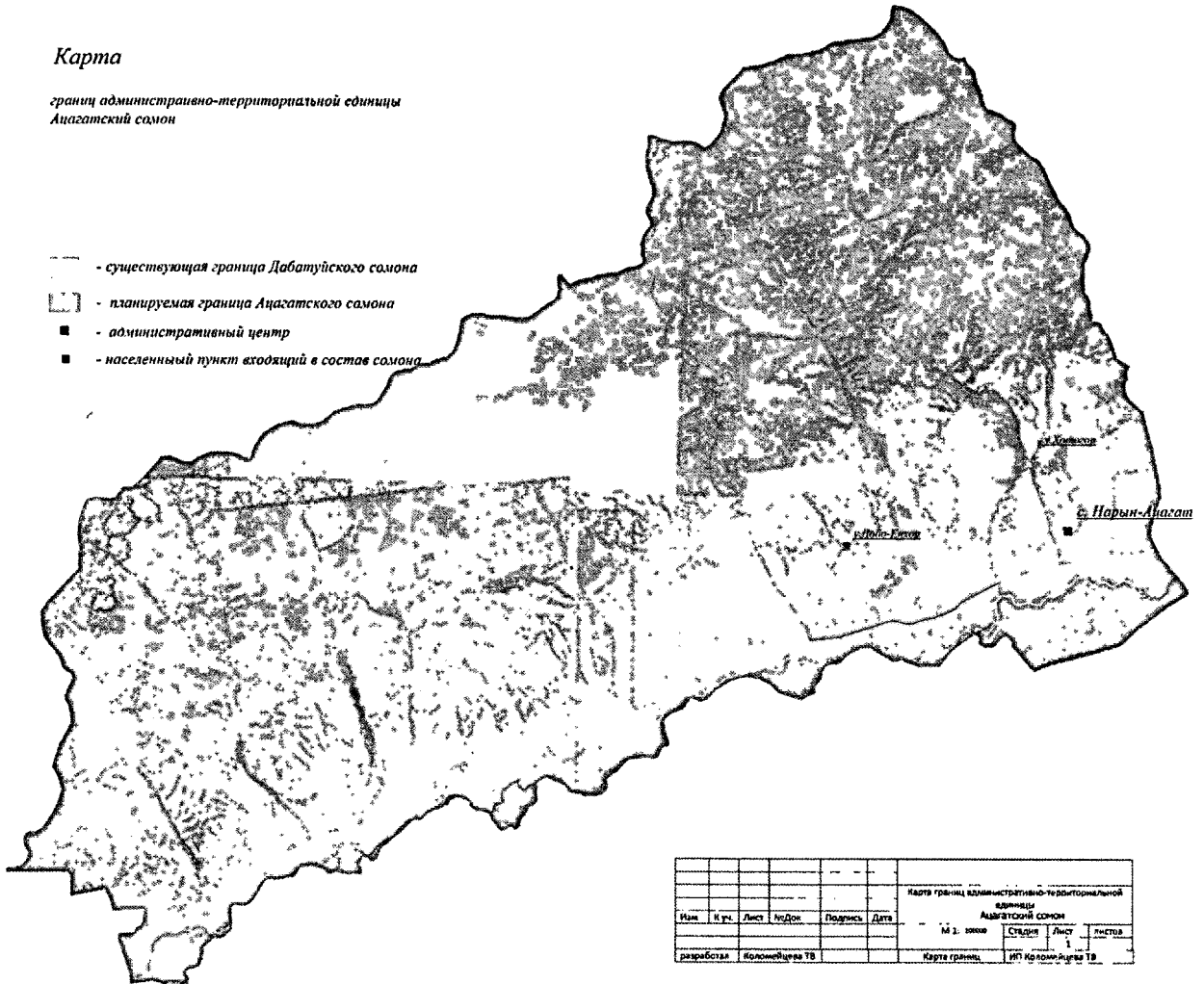
Приложение № 3
к постановлению Народного Хурала
Республики Бурятия
от 5 декабря 2019 года № 809-VI

**Границы административно-территориальной единицы
«Ацагатский сомон»**

Карта

границ административно-территориальной единицы
Ацагатский сомон

- - существующая граница Дабатуйского сомона
- ▭ - планируемая граница Ацагатского сомона
- - административный центр
- - населенный пункт входящий в состав сомона



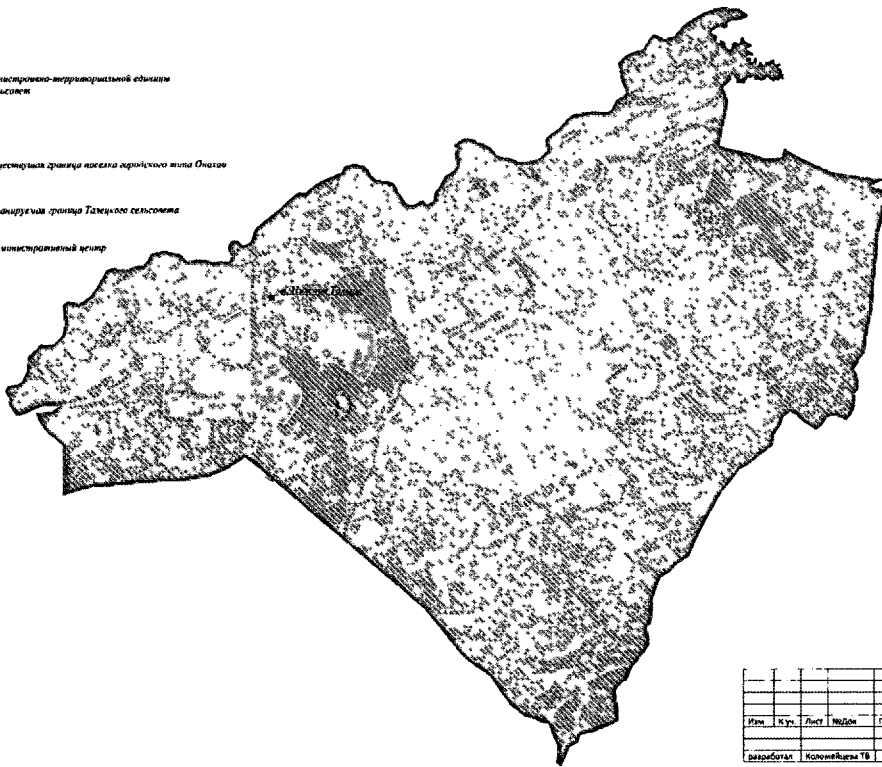
Изм.						Карты границ административно-территориальной единицы Ацагатский сомон						
№	К.уч.	Лист	Код	Подпись	Дата	М. 1: 50000						
						Студия	Лист	листа				
разработана						Колонийцева ТВ	Карта границ					
						ИП № 01015-01/2019 ТВ						

Приложение № 4
к постановлению Народного Хурала
Республики Бурятия
от 5 декабря 2019 года № 809-VI

Границы административно-территориальной единицы
«Талецкий сельсовет»

Карта
границ административно-территориальной единицы
Талецкий сельсовет

- существующая граница населенного пункта Оголево
■ планируемая граница Талецкого сельсовета
■ административный центр



Имя	К.уч.	Лист	№Дел	Подпись	Дата
Разработал	Коломейцев ТВ				

Карта границ административно-территориальной единицы Талецкий сельсовет					
№	Страницы	Лист	Листов		
№ 1	50200	1	1		
Карта составлена			ИП Коломейцев ТВ		