



БОЙОРОК

« 20 » сентябрь 20 24 й.

№ 410

Өфө к.

ПРИКАЗ

« 20 » сентябрь 2024 г.

г. Уфа

**Об утверждении предмета охраны объекта культурного наследия
(памятника истории и культуры) регионального значения
«Дом доходный Меклера», памятник, 1910–е гг., расположенного по адресу:
Республика Башкортостан, г. Уфа, ул. Карла Маркса, 16/2**

В соответствии со статьями 9.2, 20.1, 33 Федерального закона от 25 июня 2002 года № 73-ФЗ «Об объектах культурного наследия (памятниках истории и культуры) народов Российской Федерации», статьями 4, 20 Закона Республики Башкортостан от 7 ноября 2005 года № 224-з «Об объектах культурного наследия (памятниках истории и культуры) народов Республики Башкортостан», Порядком определения предмета охраны объекта культурного наследия, включенного в единый государственный реестр объектов культурного наследия (памятников истории и культуры) народов Российской Федерации в соответствии со статьей 64 Федерального закона от 25 июня 2002 года № 73-ФЗ «Об объектах культурного наследия (памятниках истории и культуры) народов Российской Федерации», утвержденным приказом Министерства культуры Российской Федерации от 13 января 2016 года № 28, пунктом 9.8 Положения об Управлении по государственной охране объектов культурного наследия Республики Башкортостан, утвержденного постановлением Правительства Республики Башкортостан от 16 января 2017 года № 4, п р и к а з ы в а ю:

1. Утвердить предмет охраны объекта культурного наследия (памятника истории и культуры) регионального значения «Дом доходный Меклера», памятник, 1910–е гг., расположенного по адресу: Республика Башкортостан, г. Уфа, ул. Карла Маркса, 16/2, согласно приложению к настоящему приказу.

2. Отделу архитектурного и исторического наследия Управления по государственной охране объектов культурного наследия Республики Башкортостан направить настоящий приказ в Государственный комитет Республики Башкортостан по делам юстиции для государственной регистрации в установленном законодательством порядке.

3. Контроль за исполнением настоящего приказа оставляю за собой.

И.о. начальника управления



Приложение
к приказу Управления
по государственной охране
объектов культурного наследия
Республики Башкортостан
от 20 сентября 2024 года № 410

Предмет охраны объекта культурного наследия (памятника истории и культуры) регионального значения «Дом доходный Меклера», памятник, 1910–е гг., расположенного по адресу: Республика Башкортостан, г. Уфа, ул. Карла Маркса, 16/2

Предметом охраны объекта культурного наследия (памятника истории и культуры) регионального значения «Дом доходный Меклера», памятник, 1910–е гг., расположенного по адресу: Республика Башкортостан, г. Уфа, Карла Маркса, 16/2, (далее - Объект) является:

1. Месторасположение Объекта - здание, расположенное по адресу: Республика Башкортостан, г. Уфа, ул. Карла Маркса, 16/2.

2. Объемно-пространственная композиция Объекта - трехэтажное с подвалом здание, в плане сложной конфигурации. Объект визуально делится на несколько примыкающих друг к другу объемов.

Композиция главного фасада симметрична, центр фасада акцентирован ризалитом с парадным входом, дверной проем с лучковой перемычкой и двухстворчатой дверью, арочное окно лестничной клетки второго и третьего этажа. Композиция центрального ризалита завершается аттиком с люкарной и треугольным фронтоном.

Центрально-симметричная композиция поддержана боковыми ризалитами, на которых располагается по два проема на каждом этаже, на втором и третьих этажах - прямоугольные балконы с ограждениями. Окончанием вертикальной композиции ризалитов служат аттики, подобные центральному, но пропорционально уменьшенные.

В простенках между ризалитами - по пять оконных проемов. Оконные проемы первого этажа имеют лучковые перемычки, подчеркнутые расположенными над ними бровками также лучкового очертания. Окна второго и третьего этажей прямоугольной формы обрамлены строгой прямоугольной профильной рамкой из кирпича. Окна второго этажа прясел между ризалитами имеют более пышный декор, формы рисунка которого характерны для «модерна».

Простенки между окнами первого этажа заполнены накладками. По вертикали фасад членится междуэтажными поясами (между первым и вторым с прямоугольными филенками под окнами), междуэтажными и подоконными тягами. Карнизы окон отсутствуют.

Карниз городчатый, неразвитый с вынесенной слезниковой плитой.

Дворовой фасад не декорирован, за исключением подкарнизных, междуэтажных тяг и поясов, но симметричен, что подчеркнуто центральным ризалитом в три окна с фронтальной стороны по одному окну на боковых плоскостях. Форма ризалита в плане трапециевидная, напоминает эркер.

Торцевой фасад со шипцом имеет по одному окну на каждом этаже, расположенными по центральной оси симметрии. Перемычки окон первого и второго этажей - лучковые, третьего этажа - прямая.

3. Композиционное решение и декоративное убранство Объекта:

3.1. Главный фасад Объекта – северо-западный. Фасад визуально делится на несколько частей и выделен центральным ризалитом. Фасад кирпичный. На плоскости первого этажа фасада расположены лучковые оконные и дверной (в ризалите) проемы. Оконные проемы оформлены лучковыми сандриками, подоконными профильными поясами. Дверной проем также выделен лучковым сандриком. Под оконными проемами первого этажа проходит подоконный пояс, выделенный тягами с обратным четвертным валом.

Между первым и вторым этажами северо-западного фасада Объекта проходит межэтажный профиль выделенный двумя поясами и тягой с полочкой, которая находится между поясами. Над профилем расположены фурнитурные ниши и объемные прямоугольные фигуры, чуть выше находится межэтажный пояс, выделенный тягой с полочкой. На плоскости второго этажа северо-западного фасада Объекта располагаются прямоугольные оконные проемы. Проемы оформлены наличниками с обрамлением, подоконными профильными поясами. Над оконными проемами располагаются фурнитурные ниши и объемные геометрические фигуры различной конфигурации, перетекающие в прямоугольные оконные проемы третьего этажа, между которыми находятся объемные геометрические фигуры различной конфигурации. Проемы оформлены наличниками с обрамлением и подоконными профильными поясами.

На ризалите находится большой оконный проем арочной конфигурации, оформленный наличником, по бокам которых находятся ниши с трапециевидными замками, наложенными друг на друга, и подоконным профильным поясом. Ризалит выделен объемными геометрическими фигурами различной конфигурации.

На северо-западном фасаде Объекта располагаются по два балкона с каждой стороны. Балконы оформлены железными решетками.

Северо-западный фасад Объекта завершается фризом, выделенным трехступенчатыми тягами, поверх которых находятся объемные геометрические фигуры, сухарики и выступающий карниз.

Над ризалитом и правой частью фасада возвышаются трехчастные аттики. Атик украшен прямоугольными нишами различной конфигурации. Посередине находится круглый проем, выделенный наличником с трапециевидным замком по середине снизу и сверху. Боковые части аттика завершаются полуциркульными парапетными столбиками.

3.2. Северо-восточный (торцевой) фасад Объекта. Фасад кирпичный. На плоскости первого этажа фасада расположен лучевой оконный проем и заложный кирпичом арочный проем. Оконный проем оформлен лучковым сандриком, подоконным профильным поясом. Дверной проем также выделен лучковым сандриком. Под оконным проемом первого этажа проходит подоконный пояс, выделенный тягами с обратным четвертным валом.

Между первым и вторым этажами северо-восточного (торцевого) фасада Объекта проходят два межэтажных пояса, которые выделены тягой с полочкой.

На плоскости второго этажа фасада расположены два лучевых оконных проема. Оконные проемы оформлены лучковыми сандриками, подоконным профильным поясом.

Между вторым и третьим этажами северо-восточного (торцевого) фасада Объекта проходит межэтажный пояс, который выделен тягой с полочкой.

3.3. Юго-восточный (дворовой) фасад Объекта визуально делится на несколько частей. Центральная часть фасада выделена ризалитом. Фасад кирпичный.

На плоскости первого этажа расположены прямоугольные оконные проемы различной конфигурации и прямоугольный дверной проем (в ризалите). Оконные проемы оформлены прямоугольным сандриком и подоконным профильным поясом. Дверной проем выделен прямоугольным сандриком.

Между первым и вторым этажами юго-восточного (дворового) фасада Объекта проходят два межэтажных пояса, которые выделены тягой с полочкой. На плоскости второго этажа части юго-восточного фасада Объекта располагаются прямоугольные оконные проемы разной конфигурации. Проемы оформлены прямоугольным сандриком и подоконным профильным поясом. Между вторым и третьим этажами юго-восточного (дворового) фасада Объекта проходят два межэтажных пояса, которые выделены тягой с полочкой. На плоскости третьего этажа части юго-восточного фасада Объекта располагаются прямоугольные оконные проемы разной конфигурации. Проемы оформлены прямоугольным сандриком и подоконным профильным поясом. Фасад Объекта завершается профильным поясом, поверх которого находятся сухарики и выступающий карниз.

3.4. Юго-западный (торцевой) фасад ризалита Объекта выполнен из кирпича. На плоскостях первого, второго и третьего этажей фасада располагаются прямоугольные оконные проемы, оформленные прямоугольным сандриком и подоконным профильным поясом. Между первым и вторым этажами Объекта проходят два межэтажных пояса, которые выделены тягой с полочкой. Между вторым и третьем этажами Объекта также проходят два межэтажных пояса, выделенные тягой с полочкой. Фасад Объекта завершается профильным поясом, поверх которого находятся сухарики и выступающий карниз.

3.5. Северо-восточный (торцевой) фасад ризалита Объекта выполнен из кирпича.

На плоскостях первого, второго и третьего этажей фасада располагаются прямоугольные оконные проемы, оформленные прямоугольным сандриком и подоконным профильным поясом. Между первым и вторым этажами Объекта проходят два межэтажных пояса, которые выделены тягой с полочкой. Фасад Объекта завершается профильным поясом, поверх которого находятся сухарики и выступающий карниз.

4. Интерьеры:


4.1. Лестница с чугунным ограждением.

4.2. Профильные тяги потолков.

4.3. Розетки потолков различных размеров.

4.4. Конторное окно.

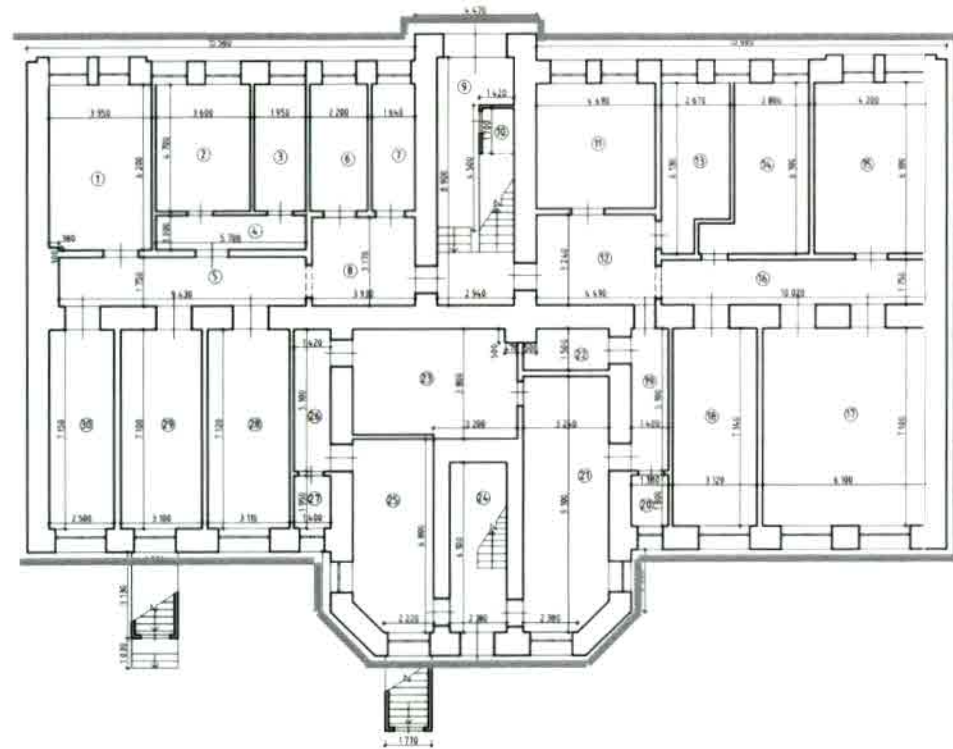
4.5. Межкомнатные деревянные двери.

п/п	Описание предмета охраны	Изображение
1.	Месторасположение Объекта – здание, расположенное по адресу: Республика Башкортостан, г. Уфа, ул. Карла Маркса, 16/2.	 <p>An aerial photograph of a city block in Ufa, Russia. A red rectangle highlights a specific building at the intersection of Ulitsa Karla Marksa and another street. A red pin icon is placed on the building, with a label 'ул. Карла Маркса, 16/2'. Other landmarks visible include 'Дом Мехлис' (Mekhlish House) and 'Сад Нолье' (Sad Nolye). A black arrow points upwards on the left side of the map.</p>

2. Объемно-пространственная композиция Объекта - трехэтажное здание с подвалом, в плане сложной конфигурации. Объект визуально делится на несколько примыкающих друг к другу объемов. Композиция главного фасада симметрична, центр фасада акцентирован ризалитом с парадным входом, дверной проем с лучковой перемычкой и двухстворчатой дверью, арочное окно лестничной клетки второго и третьего этажа. Композиция центрального ризалита завершается аттиком с люкарной и треугольным фронтоном. Центрально-симметричная композиция поддержана боковыми ризалитами, на которых располагается по два проема на каждом этаже, на втором и третьих этажах - прямоугольные балконы с ограждениями. Окончанием вертикальной композиции ризалитов служат аттики, подобные центральному, но пропорционально уменьшенные. В простенках между ризалитами - по пять оконных проемов. Оконные проемы первого этажа имеют лучковые перемычки, подчеркнутые расположенными над ними бровками также лучкового очертания. Окна второго и третьего этажей прямоугольной формы обрамлены строгой прямоугольной профильной рамкой из кирпича.

Схематичное изображение предмета охраны Объекта на поэтажном плане Объекта (план 1 этажа)

Северо-западный фасад Объекта (п. 3.1)



Северо-восточный фасад Объекта (п. 3.2)

Юго-восточный фасад Объекта (п. 3.3)

Условные обозначения:

— композиционное решение и декоративное убранство Объекта

Окна второго этажа прясел между ризалитами имеют более пышный декор, формы рисунка которого характерны для «модерна».

Простенки между окнами первого этажа заполнены накладками. По вертикали фасад членится междуэтажными поясами (между первым и вторым с прямоугольными филенками под окнами), междуэтажными и подоконными тягами. Карнизы окон отсутствуют.

Карниз городчатый, неразвитый с вынесенной слезниковой плитой.

Дворовой фасад не декорирован, за исключением подкарнизных, междуэтажных тяг и поясов, но симметричен, что подчеркнуто центральным ризалитом в три окна с фронтальной стороны по одному окну на боковых плоскостях. Форма ризалита в плане трапециевидная, напоминает эркер.

Торцевой фасад со щипцом имеет по одному окну на каждом этаже, расположенными по центральной оси симметрии. Перемычки окон первого и второго этажей - лучковые, третьего этажа - прямая.



Северо-западный фасад объекта



Юго-восточный фасад объекта (дворовой фасад)

Фото 2023 г.



Северо-восточный фасад объекта

Фото 2023 г.

3. Композиционное решение и декоративное убранство Объекта:
- 3.1. Главный фасад Объекта – северо-западный. Фасад визуально делится на несколько частей и выделен центральным ризалитом. Фасад кирпичный.
- На плоскости первого этажа фасада расположены лучковые оконные и дверной (в ризалите) проемы. Оконные проемы оформлены лучковыми сандриками, подоконными профильными поясами. Дверной проем также выделен лучковым сандриком. Под оконными проемами первого этажа проходит подоконный пояс, выделенный тягами с обратным четвертным валом.
- Между первым и вторым этажами северо-западного фасада Объекта проходит межэтажный профиль выделенный двумя поясами и тягой с полочкой, которая находится между поясами. Над профилем расположены фурнитурные ниши и объемные прямоугольные фигуры, чуть выше находится межэтажный пояс, выделенный тягой с полочкой. На плоскости второго этажа северо-западного фасада Объекта располагаются прямоугольные оконные проемы. Проемы оформлены наличниками с обрамлением, подоконными профильными поясами. Над оконными проемами располагаются фурнитурные ниши



Фото 2023 г.

и объемные геометрические фигуры различной конфигурации, перетекающие в прямоугольные оконные проемы третьего этажа, между которыми находятся объемные геометрические фигуры различной конфигурации. Проемы оформлены наличниками с обрамлением и подоконными профильными поясами.

На ризалите находится большой оконный проем арочной конфигурации, оформленный наличником, по бокам которых находятся ниши, с трапециевидными замками, наложенными друг на друга, и подоконным профильным поясом. Ризалит выделен объемными геометрическими фигурами различной конфигурации.

На северо-западном фасаде Объекта располагаются по два балкона с каждой стороны. Балконы оформлены железными решетками.

Северо-западный фасад Объекта завершается фризом, выделенным трехступенчатыми тягами, поверх которых находятся объемные геометрические фигуры, сухарики и выступающий карниз.

Над ризалитом и правой части фасада возвышается трехчастный аттик. Атик украшен прямоугольными нишами различной конфигурации. Посередине находится круглый проем, выделенный наличником с трапециевидным замком по



Фото 2023 г.

середине снизу и сверху. Боковые части аттика завершаются полуциркульными паралетными столбиками.



Фото 2023 г.



Фото 2023 г.



Фото 2023 г.



Фото 2023 г.



Фото 2023 г.



Фото 2023 г.



Фото 2023 г.



Фото 2023 г.



Фото 2023 г.



Фото 2023 г.



Фото 2023 г.



Фото 2023 г.

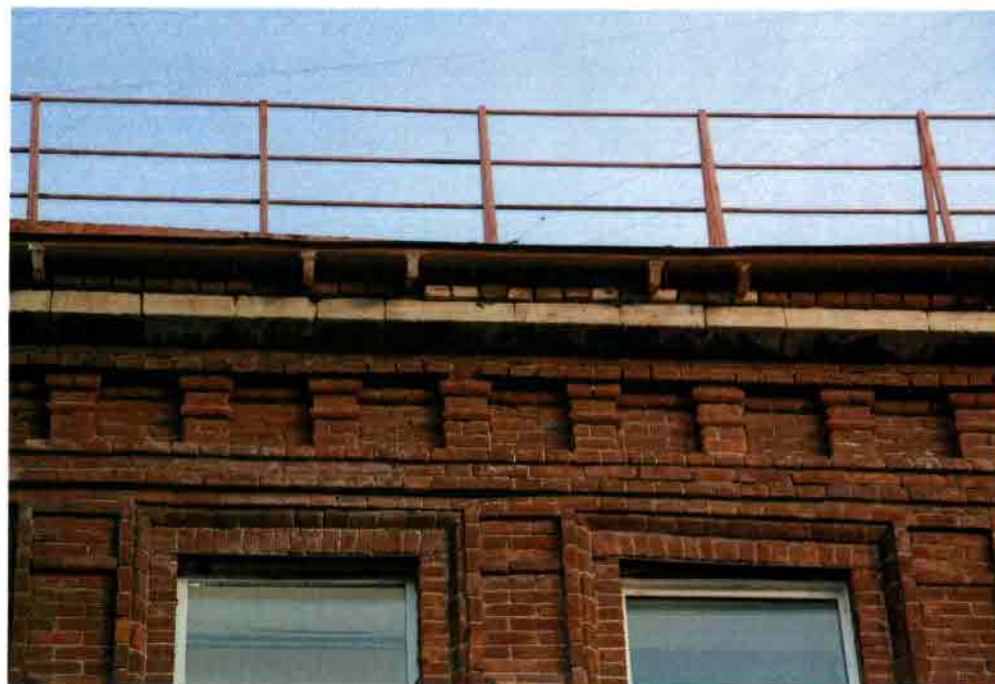


Фото 2023 г.

- 3.2. Северо-восточный (торцевой) фасад Объекта. Фасад кирпичный. На плоскости первого этажа фасада расположен лучевой оконный проем и заложенный кирпичем арочный проем. Оконный проем оформлен лучковым сандриком, подоконным профильным поясом. Дверной проем также выделен лучковым сандриком. Под оконным проемом первого этажа проходит подоконный пояс, выделенный тягами с обратным четвертным валом.
- Между первым и вторым этажами северо-восточного (торцевого) фасада Объекта проходят два межэтажных пояса, которые выделены тягой с полочкой.
- На плоскости второго этажа фасада расположены два лучевых оконных проема. Оконные проемы оформлены лучковым сандриком, подоконным профильным поясом.
- Между вторым и третьим этажами северо-восточного (торцевого) фасада Объекта проходит межэтажный пояс, который выделен тягой с полочкой.



Фото 2023 г.



Фото 2023 г.



Фото 2023 г.

3.3. Юго-восточный (дворовой) фасад Объекта визуально делится на несколько частей. Центральная часть фасада выделена ризалитом. Фасад кирпичный. На плоскости первого этажа расположены прямоугольные оконные проемы различной конфигурации и прямоугольный дверной проем (в ризалите). Оконные проемы оформлены прямоугольным сандриком и подоконным профильным поясом. Дверной проем выделен прямоугольным сандриком. Между первым и вторым этажами юго-восточного (дворового) фасада Объекта проходят два межэтажных пояса, которые выделены тягой с полочкой. На плоскости второго этажа части юго-восточного фасада Объекта располагаются прямоугольные оконные проемы разной конфигурации. Проемы оформлены прямоугольным сандриком и подоконным профильным поясом. Между вторым и третьим этажами юго-восточного (дворового) фасада Объекта проходят два межэтажных пояса, которые выделены тягой с полочкой. На плоскости третьего этажа части юго-восточного фасада Объекта располагаются прямоугольные оконные проемы разной конфигурации. Проемы оформлены прямоугольным сандриком и подоконным профильным поясом. Фасад Объекта завершется профильным поясом, поверх которого находятся сухарики и выступающий карниз.



Фото 2023 г.



Фото 2023 г.



Фото 2023 г.



Фото 2023 г.



Фото 2023 г.



Фото 2023 г.



Фото 2023 г.



Фото 2023 г.

3.4. Юго-западный (торцевой) фасад ризалита Объекта выполнен из кирпича. На плоскостях первого, второго и третьего этажей фасада располагаются прямоугольные оконные проемы, оформленные прямоугольным сандриком и подоконным профильным поясом. Между первым и вторым этажами Объекта проходят два межэтажных пояса, которые выделены тягой с полочкой. Между вторым и третьем этажами Объекта также проходят два межэтажных пояса, выделенные тягой с полочкой. Фасад Объекта завершется профильным поясом, поверх которого находятся сухарики и выступающий карниз.



Фото 2023 г.

3.5. Северо-восточный (торцевой) фасад ризалита Объекта выполнен из кирпича. На плоскостях первого, второго и третьего этажей фасада располагаются прямоугольные оконные проемы, оформленные прямоугольным сандриком и подоконным профильным поясом. Между первым и вторым этажами Объекта проходят два межэтажных пояса, которые выделены тягой с полочкой. Между вторым и третьем этажами Объекта также проходят два межэтажных пояса, выделенные тягой с полочкой. Фасад Объекта завершается профильным поясом, поверх которого находятся сухарики и выступающий карниз.



Фото 2023 г.

4. Интерьеры:
4.1. Профильные тяги потолков.



Фото 2023 г.



Фото 2023 г.

4.2. Лестница с чугунным ограждением.



Фото 2023 г.

4.3. Конторное окно.

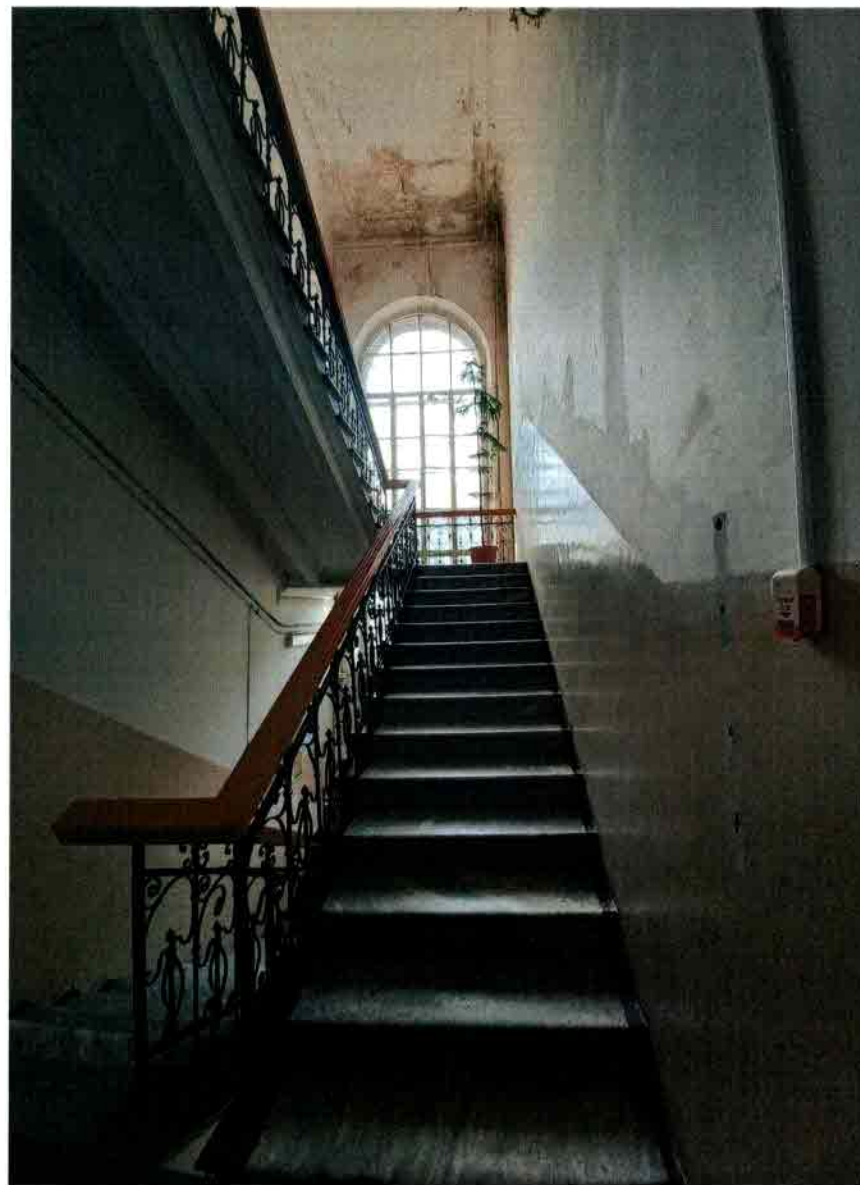


Фото 2023 г.

4.4. Розетки потолков различных размеров.



Фото 2023 г.



Фото 2023 г.

4.5. Межкомнатные деревянные двери.



Фото 2023 г.



Фото 2023 г.



Фото 2023 г.