



## БОЙОРОК

« 18 » июнь 20 24 й.

№ 297

## ПРИКАЗ

« 18 » июня 20 24.

Өфө к.

г. Уфа

**О включении выявленного объекта культурного наследия «Комплекс зданий Санатория «Глуховская», в том числе: Спальный корпус № 2. Восточное здание, Спальный корпус № 2. Западное здание, Лечебно-диагностическое отделение, Спальный корпус № 3, Спальный корпус № 4, Спальный корпус № 5, Столовая с актовым залом, Приёмный корпус, Административный корпус», расположенного по адресу: Республика Башкортостан, Белебеевский район, с. Санатория Глуховского, в единый государственный реестр объектов культурного наследия (памятников истории и культуры) народов Российской Федерации в качестве объекта культурного наследия регионального значения, утверждении его предмета охраны, границ и режима использования территории**

В соответствии со статьями 9.2, 18 Федерального закона от 25 июня 2002 года № 73-ФЗ «Об объектах культурного наследия (памятниках истории и культуры) народов Российской Федерации», статьями 4, 12.1 Закона Республики Башкортостан от 7 ноября 2005 года № 224-з «Об объектах культурного наследия (памятниках истории и культуры) народов Республики Башкортостан», пунктами 9.5, 9.7, 9.8 Положения об Управлении по государственной охране объектов культурного наследия Республики Башкортостан, утвержденного постановлением Правительства Республики Башкортостан от 16 января 2017 года № 4, **п р и к а з ы в а ю:**

1. Включить выявленный объект культурного наследия «Комплекс зданий Санатория «Глуховская», в том числе: Спальный корпус № 2. Восточное здание, Спальный корпус № 2. Западное здание, Лечебно-диагностическое отделение, Спальный корпус № 3, Спальный корпус № 4, Спальный корпус № 5, Столовая с актовым залом, Приёмный корпус, Административный корпус», расположенного по адресу: Республика Башкортостан, Белебеевский район, с. Санатория Глуховского, в единый государственный реестр объектов культурного наследия (памятников истории и культуры) народов Российской Федерации в качестве объекта культурного наследия регионального значения под наименованием «Комплекс зданий санатория «Глуховская», ансамбль, 1949-1957 гг., 1958 г., расположенного по адресу: Республика Башкортостан,

Белебеевский район, с. санатория Глуховского, состоящего из объектов культурного наследия согласно приложению № 1 к настоящему приказу (далее – Объект).

2. Утвердить:

границы территории Объекта согласно приложению № 2 к настоящему приказу;

режим использования территории Объекта согласно приложению № 3 к настоящему приказу;

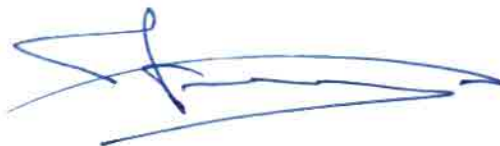
предмет охраны Объекта согласно приложению № 4 к настоящему приказу.

3. Исключить из Перечня выявленных объектов культурного наследия, расположенных на территории Республики Башкортостан, утвержденного приказом Управления по государственной охране объектов культурного наследия Республики Башкортостан от 7 апреля 2017 года № 20, пункт 14 раздела № 9 части I.

4. Отделу архитектурного и исторического наследия Управления по государственной охране объектов культурного наследия Республики Башкортостан направить настоящий приказ в Государственный комитет Республики Башкортостан по делам юстиции для государственной регистрации в установленном законодательством порядке.

5. Контроль за исполнением настоящего приказа оставляю за собой.

Начальник управления



С.Н.Кулбахтин





Приложение № 1  
к приказу Управления  
по государственной охране  
объектов культурного наследия  
Республики Башкортостан  
от 18 июня 2024 года № 297

**Объекты культурного наследия регионального значения, входящие в состав объекта культурного наследия  
регионального значения «Комплекс зданий санатория «Глуховская», ансамбль, 1949-1957 гг., 1958 г.  
(Республика Башкортостан, Белебеевский район, с. санатория Глуховского)**

№ п/п	Наименование объекта культурного наследия	Даты создания, основных изменений (перестроек)	Местонахождение объекта культурного наследия	Вид объекта культурного наследия
1.	«Комплекс зданий санатория «Глуховская»	1949-1957 гг., 1958 г.	Республика Башкортостан, Белебеевский район, с. санатория Глуховского	ансамбль
2.	«Административный корпус»	1957 г.	Республика Башкортостан, Белебеевский район, с. санатория Глуховского	памятник
3.	«Приёмный корпус»	1957 г.	Республика Башкортостан, Белебеевский район, с. санатория Глуховского	памятник
4.	«Спальный корпус № 1»	1957 г.	Республика Башкортостан, Белебеевский район, с. санатория Глуховского	памятник
5.	«Спальный корпус № 2»	1957 г.	Республика Башкортостан, Белебеевский район, с. санатория Глуховского	памятник

№ п/п	Наименование объекта культурного наследия	Даты создания, основных изменений (перестроек)	Местонахождение объекта культурного наследия	Вид объекта культурного наследия
6.	«Спальный корпус № 3»	1957 г.	Республика Башкортостан, Белебеевский район, с. санатория Глуховского	памятник
7.	«Спальный корпус № 4»	1957 г.	Республика Башкортостан, Белебеевский район, с. санатория Глуховского	памятник
8.	«Спальный корпус № 5»	1957 г.	Республика Башкортостан, Белебеевский район, с. санатория Глуховского	памятник
9.	«Лечебный корпус»	1957 г.	Республика Башкортостан, Белебеевский район, с. санатория Глуховского	памятник
10.	«Клуб – столовая»	1957 г.	Республика Башкортостан, Белебеевский район, с. санатория Глуховского	памятник



Приложение № 2  
к приказу Управления  
по государственной охране  
объектов культурного наследия  
Республики Башкортостан  
от 18 июня 2024 года № 297

**Границы территории объекта культурного наследия регионального значения  
«Комплекс зданий санатория «Глуховская», ансамбль, 1949-1957 гг., 1958 г.,  
расположенного по адресу: Республика Башкортостан, Белебеевский район,  
с. санатория Глуховского**

В границы территории объекта культурного наследия регионального значения «Комплекс зданий санатория «Глуховская», ансамбль, 1949-1957 гг., 1958 г., расположенного по адресу: Республика Башкортостан, Белебеевский район, с. санатория Глуховского (далее – Объект), входит территория, занимаемая Объектом (далее – ТОКН). Границы ТОКН представляют собой замкнутый контур.

Описание местоположения границ территории Объекта

№ п/п	Характеристики ТОКН	Описание характеристик
1	Местоположение ТОКН	Республика Башкортостан, Белебеевский район, с. санатория Глуховского
2.	Площадь ТОКН +/- величина погрешности определения площади (P +/- дельта P)	ТОКН (участок 1) 5548,13 кв. м ТОКН (участок 2) 2074,63 кв. м ТОКН (участок 3) 2025,86 кв. м ТОКН (участок 4) 1402,52 кв. м ТОКН (участок 5) 1382,25 кв. м ТОКН (участок 6) 1334,23 кв. м ТОКН (участок 7) 744,00 кв. м ТОКН (участок 8) 741,63 кв. м
3.	Иные характеристики ТОКН	территория, непосредственно занятая объектом культурного наследия и (или) связанная с ним исторически и функционально, являющаяся его неотъемлемой частью и устанавливаемая в соответствии с требованиями действующего законодательства

Таблица описания границ территории Объекта

Участок ТОКН (участок 1)		
Прохождение границы		Описание границы
от точки	до точки	
1	2	от начальной точки 1 на юго-восток проходит 151,76 м до точки 2
2	3	далее поворачивает на северо-восток и проходит 36,45 м до точки 3
3	4	далее поворачивает на северо-запад и проходит 151,64 м до точки 4
4	1	далее поворачивает на юго-запад и проходит 36,7 м в исходную точку 1. Контур замкнулся
Участок ТОКН (участок 2)		
Прохождение границы		Описание границы
от точки	до точки	
5	6	от начальной точки 5 на юго-восток проходит 33,92 м до точки 6
6	7	далее поворачивает на северо-восток и проходит 61,17 м до точки 7
7	8	далее поворачивает на северо-запад и проходит 33,91 м до точки 8
8	5	далее поворачивает на юго-запад и проходит 61,18 м в исходную точку 5. Контур замкнулся
Участок ТОКН (участок 3)		
Прохождение границы		Описание границы
от точки	до точки	
9	10	от начальной точки 9 на юго-восток проходит 22,7 м до точки 10
10	11	далее поворачивает на северо-восток и проходит 20,92 м до точки 11
11	12	далее поворачивает на юго-восток и проходит 15,9 м до точки 12
12	13	далее поворачивает на северо-восток и проходит 28,93 м до точки 13
13	14	далее поворачивает на северо-запад и проходит 15,9 м до точки 14

14	15	далее поворачивает на северо-восток и проходит 19,14 м до точки 15
15	16	далее поворачивает на северо-запад и проходит 22,7 м до точки 16
16	9	далее поворачивает на юго-запад и проходит 68,99 м в исходную точку 9. Контур замкнулся
Участок ТОКН (участок 4)		
Прохождение границы		Описание границы
от точки	до точки	
17	18	от начальной точки 17 на северо-запад проходит 26,42 м до точки 18
18	19	далее поворачивает на северо-восток и проходит 53,08 м до точки 19
19	20	далее поворачивает на юго-восток и проходит 26,42 м до точки 20
20	17	далее поворачивает на юго-запад и проходит 53,08 м в исходную точку 17. Контур замкнулся
Участок ТОКН (участок 5)		
Прохождение границы		Описание границы
от точки	до точки	
21	22	от начальной точки 21 на северо-восток проходит 27,6 м до точки 22
22	23	далее поворачивает на юго-восток и проходит 50,09 м до точки 23
23	24	далее поворачивает на юго-запад и проходит 27,59 м до точки 24
24	21	далее поворачивает на северо-запад и проходит 50,09 м в исходную точку 21. Контур замкнулся
Участок ТОКН (участок 6)		
Прохождение границы		Описание границы
от точки	до точки	
25	26	от начальной точки 25 на север проходит 26,98 м до точки 26
26	27	далее поворачивает на восток и проходит 49,46 м до точки 27
27	28	далее поворачивает на юг и проходит 26,98 м до точки 28
28	25	далее поворачивает на запад и проходит 49,45 м в исходную точку 25. Контур замкнулся



Участок ТОКН (участок 7)		
Прохождение границы		Описание границы
от точки	до точки	
29	30	от начальной точки 29 на юго-восток проходит 19,79 м до точки 30
30	31	далее поворачивает на северо-восток и проходит 37,59 м до точки 31
31	32	далее поворачивает на северо-запад и проходит 19,79 м до точки 32
32	29	далее поворачивает на юго-запад и проходит 37,6 м в исходную точку 29. Контур замкнулся
Участок ТОКН (участок 8)		
Прохождение границы		Описание границы
от точки	до точки	
33	34	от начальной точки 33 на юго-восток проходит 19,73 м до точки 34
34	35	далее поворачивает на северо-восток и проходит 37,59 м до точки 35
35	36	далее поворачивает на северо-запад и проходит 19,72 м до точки 36
36	33	далее поворачивает на юго-запад и проходит 37,6 м в исходную точку 33. Контур замкнулся

**Перечень координат поворотных (характерных) точек границ территории Объекта**

Сведения о местоположении границ ТОКН					
Система координат МСК-02, зона 1					
Сведения о характерных точках границ ТОКН					
Обозначение (номер) характерной точки	Координаты, м		Метод определения координат характерной точки	Средняя квадратичная погрешность положения характерной точки (M <sub>t</sub> ), м	Описание обозначения точки на местности (при наличии)
	X	Y			
Участок ТОКН (участок 1)					
1	576079,08	1253454,01	Картометри- ческий	1	-
2	576054,12	1253603,70		1	-
3	576090,08	1253609,64		1	-
4	576115,27	1253460,11		1	-
1	576079,08	1253454,01		1	-
Участок ТОКН (участок 2)					
5	576018,26	1253405,96	Картометри- ческий	1	-
6	576005,41	1253437,35		1	-
7	576062,02	1253460,53		1	-
8	576074,87	1253429,15		1	-
5	576018,26	1253405,96		1	-
Участок ТОКН (участок 3)					
9	575916,75	1253612,22	Картометри- ческий	1	-
10	575908,14	1253633,22		1	-
11	575927,49	1253641,16		1	-
12	575921,46	1253655,87		1	-
13	575948,23	1253666,84		1	-
14	575954,26	1253652,13		1	-
15	575971,97	1253659,39		1	-
16	575980,58	1253638,39		1	-
9	575916,75	1253612,22		1	-
Участок ТОКН (участок 4)					
17	575815,98	1253597,23	Картометри- ческий	1	-
18	575842,23	1253594,23		1	-
19	575848,26	1253646,97		1	-
20	575822,01	1253649,97		1	-
17	575815,98	1253597,23		1	-

Участок ТОКН (участок 5)					
21	575856,45	1253444,46	Картометри- ческий	1	-
22	575883,41	1253450,38		1	-
23	575872,66	1253499,30		1	-
24	575845,71	1253493,38		1	-
21	575856,45	1253444,46		1	-
Участок ТОКН (участок 6)					
25	575864,14	1253350,34	Картометри- ческий	1	-
26	575891,11	1253350,95		1	-
27	575889,98	1253400,40		1	-
28	575863,01	1253399,78		1	-
25	575864,14	1253350,34		1	-
Участок ТОКН (участок 7)					
29	576052,13	1253711,22	Картометри- ческий	1	-
30	576033,20	1253716,99		1	-
31	576044,16	1253752,95		1	-
32	576063,09	1253747,19		1	-
29	576052,13	1253711,22		1	-
Участок ТОКН (участок 8)					
33	576084,97	1253701,21	Картометри- ческий	1	-
34	576066,10	1253706,96		1	-
35	576077,06	1253742,92		1	-
36	576095,93	1253737,18		1	-
33	576084,97	1253701,21		1	-



**План границ территории Объекта (М 1:2000)****План границ ТОКН**

Масштаб 1:2000

Используемые условные знаки и обозначения:

— территория Объекта

1 — характерные поворотные точки

### План границ ТОКН (участок 1)



Масштаб 1:2000

Используемые условные знаки и обозначения:

■ — территория Объекта

1 — характерные поворотные точки




## План границ ТОКН (участок 2)



Масштаб 1:2000

Используемые условные знаки и обозначения:

 – территория Объекта

1 – характерные поворотные точки




## План границ ТОКН (участок 3)



Масштаб 1:2000

Используемые условные знаки и обозначения:

 – территория Объекта


1 – характерные поворотные точки

## План границ ТОКН (участок 4)



Масштаб 1:2000

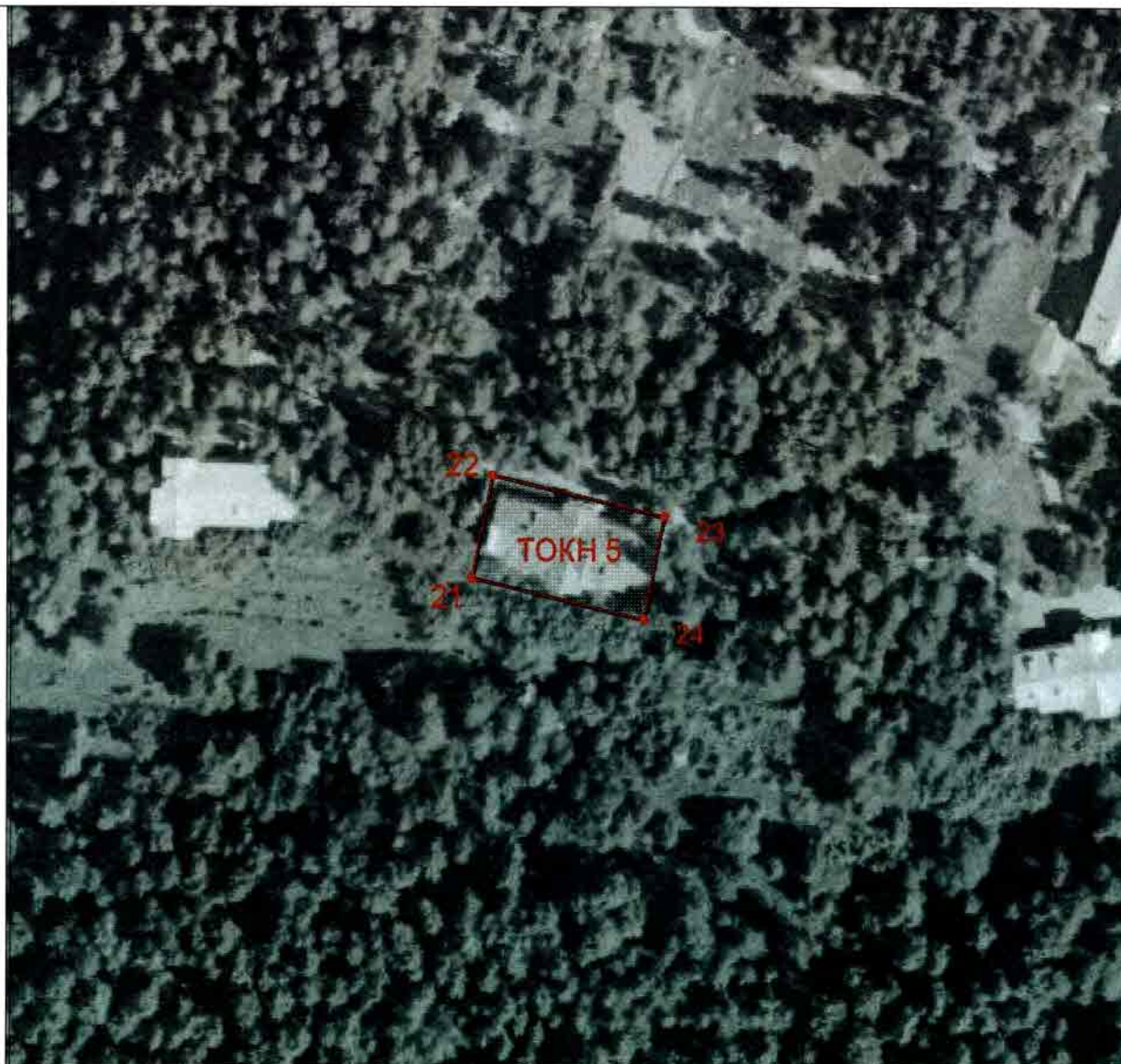
Используемые условные знаки и обозначения:

 – территория Объекта

1 – характерные поворотные точки




## План границ ТОКН (участок 5)



Масштаб 1:2000

Используемые условные знаки и обозначения:

 – территория Объекта

1 – характерные поворотные точки




## План границ ТОКН (участок 6)



Масштаб 1:2000

Используемые условные знаки и обозначения:

 – территория Объекта


1 – характерные поворотные точки

## План границ ТОКН (участок 7)



Масштаб 1:2000

Используемые условные знаки и обозначения:

 – территория Объекта

1 – характерные поворотные точки




## План границ ТОКН (участок 8)



Масштаб 1:2000

Используемые условные знаки и обозначения:

 – территория Объекта

1 – характерные поворотные точки

Приложение № 3  
к приказу Управления  
по государственной охране  
объектов культурного наследия  
Республики Башкортостан  
от 18 июня 2024 года № 297

**Режим использования территории объекта культурного наследия  
регионального значения «Комплекс зданий санатория «Глуховская»,  
ансамбль, 1949-1957 гг., 1958 г., расположенного по адресу: Республика  
Башкортостан, Белебеевский район, с. санатория Глуховского**

Режим использования территории Объекта установлен в соответствии с требованиями к осуществлению деятельности в границах территории Объекта, определенными статьей 5.1 Федерального закона от 25 июня 2002 года № 73-ФЗ «Об объектах культурного наследия (памятниках истории и культуры) народов Российской Федерации».



**Предмет охраны объекта культурного наследия регионального значения «Комплекс зданий санатория «Глуховская», ансамбль, 1949-1957 гг., 1958 г, расположенного по адресу: Республика Башкортостан, Белебеевский район, с. санатория Глуховского**

1. Предметом охраны объекта культурного наследия регионального значения «Комплекс зданий санатория «Глуховская», ансамбль, 1949-1957 гг., 1958 г., расположенного по адресу: Республика Башкортостан, Белебеевский район, с. санатория Глуховского (далее – Объект), является:

1.1. Месторасположение комплекса зданий Объекта.

1.2. Объемно-пространственные характеристики Объекта, являющегося комплексом зданий, состоящим из девяти корпусов.

1.3. Архитектурно-стилистические характеристики зданий «Приемный корпус», «Административный корпус», «Спальный корпус № 1», «Спальный корпус № 2», «Лечебный корпус», «Спальный корпус № 3», «Спальный корпус № 4», «Спальный корпус № 5», «Клуб-столовая», входящих в состав Объекта и выполненных в стиле «неоклассицизм» («сталинский ампир»).

2. Предметом охраны объекта культурного наследия регионального значения «Административный корпус», расположенного по адресу: Республика Башкортостан, Белебеевский район, с. санатория Глуховского (ТОКН (участок 7)) (далее – здание 1), является:

2.1. Месторасположение здания 1, расположенного по адресу: Республика Башкортостан, Белебеевский район, с. санатория Глуховского.

2.2. Объемно-пространственное решение здания 1: одноэтажное кирпичное здание, в плане «Г»-образное.

2.3. Композиционное решение и декоративное убранство фасадов здания 1: портики, оформленные четырьмя колоннами тосканского ордера, капителями (задняя плоскость), ограждением из кувшинообразных балясин и завершающиеся треугольными фронтонами, украшенными тягами; исторические прямоугольные дверные проемы и исторические прямоугольные оконные проемы портиков; исторические прямоугольные оконные проемы фасадов; арочные ниши торцевых фасадов; треугольные фронтоны торцевых фасадов, украшенные тягами; прямые сандрики исторических дверных и оконных проемов портиков; ниши с прямоугольными балясинами, расположенные под историческими прямоугольными оконными проемами портиков; кессонные потолки портиков; ниши с полубалясинами, расположенные под прямоугольными историческими



оконными проемами портиков; прямые сандрики, опирающиеся на фигурные консоли прямоугольных оконных проемов торцевых фасадов; ниши с полубалясинами, расположенные под историческими прямоугольными оконными проемами торцевых фасадов; капители торцевых фасадов; сложные орнаментированные фризы из советской символики (колосья и звезды), расположенные над капителями торцевых фасадов; полуарочные слуховые окна тимпанов треугольных фронтонов торцевых фасадов, обрамленные многопрофильными тягами.

3. Предметом охраны объекта культурного наследия регионального значения «Приёмный корпус», расположенного по адресу: Республика Башкортостан, Белебеевский район, с. санатория Глуховского (ТОКН (участок 8)) (далее – здание 2), является:

3.1. Месторасположение здания 2, расположенного по адресу: Республика Башкортостан, Белебеевский район, с. санатория Глуховского.


3.2. Объемно-пространственное решение здания: одноэтажное кирпичное здание 2, в плане «Г»-образное.

3.3. Композиционное решение и декоративное убранство фасадов здания 2: портики, оформленные четырьмя колоннами тосканского ордера, капителями (задняя плоскость), ограждением из кувшинообразных балясин и завершающиеся треугольными фронтонами, украшенными тягами; исторические прямоугольные дверные проемы и исторические прямоугольные оконные проемы портиков; исторические прямоугольные оконные проемы фасадов; арочные ниши торцевых фасадов здания; треугольные фронтоны торцевых фасадов, украшенные тягами; прямые сандрики исторических дверных и оконных проемов портиков; ниши с прямоугольными балясинами, расположенные под исторические прямоугольными оконными проемами портиков; кессонные потолки портиков; ниши с полубалясинами, расположенные под прямоугольными историческими оконными проемами портиков; прямые сандрики, опирающиеся на фигурные консоли прямоугольных оконных проемов торцевых фасадов; ниши с полубалясинами, расположенные под историческими прямоугольными оконными проемами торцевых фасадов; капители торцевых фасадов; сложные орнаментированные фризы из советской символики (колосья и звезды), расположенные над капителями торцевых фасадов; полуарочные слуховые окна тимпанов треугольных фронтонов торцевых фасадов, обрамленные многопрофильными тягами.

4. Предметом охраны объекта культурного наследия регионального значения «Спальный корпус № 1», расположенного по адресу: Республика Башкортостан, Белебеевский район, с. санатория Глуховского (ТОКН (участок 1)) (далее – здание 3), является:

4.1. Месторасположение здания 3, расположенного по адресу: Республика Башкортостан, Белебеевский район, с. санатория Глуховского.

4.2. Объемно-пространственное решение здания 3: двухэтажное кирпичное здание, в плане «Г»-образное.





4.3. Композиционное решение и декоративное убранство фасадов здания 3: колоннада из парных колонн композитного ордера, расположенная между зданиями спальных корпусов № 1 и 2; кессонные потолки колоннады, расположенной между зданиями спальных корпусов № 1 и 2; портики, оформленные четырьмя колоннами композитного ордера, капителями (задняя плоскость), завершающиеся фризом с ионикой и имеющие треугольные фронтоны, украшенные тягами и ионикой; исторические прямоугольные оконные проемы портиков; исторические прямоугольные дверные проемы портиков; исторические прямоугольные оконные проемы фасадов зданий; внешние подоконники прямоугольных оконных проемов портиков; наличники прямоугольных дверных проемов портиков; кессонные потолки портиков; внешние подоконники прямоугольных оконных проемов фасадов; лоджии фасадов, оформленные пилястрами и балясинами; колонны с композитным ордерами фасадов.

5. Предметом охраны объекта культурного наследия регионального значения «Спальный корпус № 2», расположенного по адресу: Республика Башкортостан, Белебеевский район, с. санатория Глуховского (ТОКН (участок 1)) (далее – здание 4), является:

5.1. Месторасположение здания 4, расположенного по адресу: Республика Башкортостан, Белебеевский район, с. санатория Глуховского.

5.2. Объемно-пространственное решение здания 4: двухэтажное кирпичное здание, в плане «Г»-образное.

5.3. Композиционное решение и декоративное убранство фасадов здания 4: колоннада из парных колонн композитного ордера, расположенная между зданиями спальных корпусов № 1 и 2; кессонные потолки колоннады, расположенной между зданиями спальных корпусов № 1 и 2; портики, оформленные четырьмя колоннами композитного ордера, капителями (задняя плоскость), завершающиеся фризом с ионикой и имеющие треугольные фронтоны, украшенные тягами и ионикой; исторические прямоугольные оконные проемы портиков; исторические прямоугольные дверные проемы портиков; исторические прямоугольные оконные проемы фасадов зданий; внешние подоконники прямоугольных оконных проемов портиков; наличники прямоугольных дверных проемов портиков; кессонные потолки портиков; внешние подоконники прямоугольных оконных проемов фасадов; лоджии фасадов, оформленные пилястрами и балясинами; колонны с композитным ордерами фасадов.

6. Предметом охраны объекта культурного наследия регионального значения «Спальный корпус № 3», расположенного по адресу: Республика Башкортостан, Белебеевский район, с. санатория Глуховского (ТОКН (участок 6)) (далее – здание 6), является:

6.1. Месторасположение здания 6, расположенного по адресу: Республика Башкортостан, Белебеевский район, с. санатория Глуховского.



6.2. Объемно-пространственное решение здания 6: двухэтажное кирпичное здание, в плане сложной конфигурации.

6.3. Композиционное решение и декоративное убранство фасадов здания 6: портик северного фасада, оформленный четырьмя колоннами, четырьмя пилястрами (задняя плоскость) и завершающийся треугольным фронтоном, украшенным многопрофильными тягами с ионикой, в тимпане которого располагается барельеф с эмблемой советской тематики (пятиконечная звезда); исторические прямоугольные оконные проемы; ограждение из балясин и каменных стоек прямоугольной лестничной площадки портика северного фасада; колонны портика северного фасада, выполненные в стиле композитного ордера; декоративный балкон с балясинами портика северного фасада, расположенный над входом; балконы с ограждениями в виде балясин южного и западного фасадов; колонны тосканского ордера и прямоугольные пилястры балконов южного и западного фасадов.

7. Предметом охраны объекта культурного наследия регионального значения «Спальный корпус № 4», расположенного по адресу: Республика Башкортостан, Белебеевский район, с. санатория Глуховского (ТОКН (участок 5)) (далее – здание 7), является:

7.1. Месторасположение здания 7, расположенного по адресу: Республика Башкортостан, Белебеевский район, с. санатория Глуховского.

7.2. Объемно-пространственное решение здания 7: двухэтажное кирпичное здание, в плане сложной конфигурации.

7.3. Композиционное решение и декоративное убранство фасадов здания 7: портик с лестничной площадкой северо-восточного фасада, оформленный четырьмя колоннами, четырьмя пилястрами (задняя плоскость) и завершающийся треугольным фронтоном, украшенным многопрофильными тягами с ионикой; портик юго-восточного фасада, оформленный четырьмя колоннами, четырьмя пилястрами (задняя плоскость) и завершающийся треугольным фронтоном, украшенным многопрофильными тягами с ионикой; балконы портика юго-восточного фасада, оформленные колоннами тосканского ордера и пилястрами; колонны портиков северо-восточного и юго-восточного фасадов, оформленные в композитном стиле; пилястры портиков северо-восточного и юго-восточного фасадов, оформленные с использованием тосканского ордера; фриз портика юго-восточного фасада, украшенный многопрофильными тягами и ионикой; исторические прямоугольные оконные и дверные проемы; пилястры фасадов; декоративные ограждения из полубалясин, расположенные под окнами второго этажа фасадов.

8. Предметом охраны объекта культурного наследия регионального значения «Спальный корпус № 5», расположенного по адресу: Республика Башкортостан, Белебеевский район, с. санатория Глуховского (ТОКН (участок 4)) (далее – здание 8), является:

8.1. Месторасположение здания 8, расположенного по адресу: Республика Башкортостан, Белебеевский район, с. санатория Глуховского.



8.2. Объемно-пространственное решение здания 8: двухэтажное кирпичное здание, в плане сложной конфигурации.

8.3. Композиционное решение и декоративное убранство фасадов здания 8: портик с северо-западного фасада, оформленный четырьмя колоннами, четырьмя пилястрами (задняя плоскость) и завершающийся треугольным фронтоном, украшенным многопрофильными тягами с ионикой; портик южного фасада, оформленный четырьмя колоннами, четырьмя пилястрами (задняя плоскость) и завершающийся треугольным фронтоном, украшенным многопрофильными тягами с ионикой, в тимпане которого располагается барельеф с эмблемой советской тематики (пятиконечная звезда); балконы портика южного фасада, оформленные колоннами тосканского ордера и пилястрами; колонны портиков северо-западного и южного фасадов, оформленные в композитном стиле; пилястры портиков северо-западного и южного фасадов, оформленные с использованием тосканского ордера; фриз портика северо-западного фасада, украшенный многопрофильными тягами и ионикой; исторические прямоугольные оконные и дверные проемы; пилястры фасадов; декоративные ограждения из полубалясин, расположенные под окнами фасадов.

9. Предметом охраны объекта культурного наследия регионального значения «Лечебный корпус», расположенного по адресу: Республика Башкортостан, Белебеевский район, с. санатория Глуховского (ТОКН (участок 2)) (далее – здание 5), является:

9.1. Месторасположение здания 5, расположенного по адресу: Республика Башкортостан, Белебеевский район, с. санатория Глуховского.

9.2. Объемно-пространственное решение здания 5: двухэтажное кирпичное здание, в плане «Т»-образное.

9.3. Композиционное решение и декоративное убранство фасадов здания 5: портик юго-восточного фасада, оформленный четырьмя полуколоннами, двумя четверть колоннами и двумя боковыми пилястрами и завершающийся треугольным фронтоном; колонны портика юго-восточного фасада, украшенные композитным ордерам; карниз фронтона портика юго-восточного фасада, опирающийся на прямоугольные консоли; междуэтажный многопрофильный пояс первого и второго этажей; центральный входной проем портика юго-восточного фасада, оформленный наличником из многопрофильных тяг; исторические прямоугольные оконные проемы; полуколонны фасадов; треугольный фронтон северо-западного фасада, украшенный тягами и имеющий в тимпане слуховое окно; каменное ограждение из балясин, примыкающее к северо-западному фасаду.

10. Предметом охраны объекта культурного наследия регионального значения «Клуб-столовая», расположенного по адресу: Республика Башкортостан, Белебеевский район, с. санатория Глуховского (ТОКН (участок 3)) (далее – здание 9), является:

10.1. Месторасположение здания 9, расположенного по адресу: Республика Башкортостан, Белебеевский район, с. санатория Глуховского.

10.2. Объемно-пространственное решение здания 9: двухэтажное кирпичное здание, в плане сложной конфигурации.

10.3. Композиционное решение и декоративное убранство фасадов здания 9: колоннада северо-западного фасада; «малтийские балконы», расположенные на задней плоскости колоннады северо-западного фасада; исторические прямоугольные оконные и дверные проемы фасадов; лоджии второго этажа северо-западного фасада; эркера торцевых фасадов; колонны и пилястры композитного ордера колоннады северо-западного фасада; полубалясины прямоугольных ниш, расположенных под оконными проемами первого этажа северо-западного фасада; сложный межэтажный пояс первого и второго этажей северо-западного фасада; колонны дорического ордера лоджий северо-западного фасада; фриз фасадов, состоящий из многопрофильных тяг и ионик.

№ п/п	Описание предмета охраны	Изображение
1.	Местоположение Объекта – зданий, расположенных по адресу: Республика Башкортостан, Белебеевский район, с. санатория Глуховского.	



2. Объемно - пространственные характеристики Объекта, являющегося комплексом зданий, состоящим из девяти корпусов.



3. Архитектурно - стилистические характеристики зданий «Приемный корпус», «Административный корпус», «Спальный корпус № 1», «Спальный корпус № 2», «Лечебный-корпус», «Спальный корпус № 3», «Спальный корпус № 4», «Спальный корпус № 5», «Клуб-столовая», входящих в состав Объекта и выполненных в стиле «неоклассицизм» («сталинский ампир»).

























Предметом охраны объекта культурного наследия регионального значения «Административный корпус», памятник, 1957 г., входящего в состав Объекта, (ТОКН (участок 7)) (далее – здание 1), является:

№ п/п	Описание предмета охраны	Изображение
1.	Месторасположение здания 1, расположенного по адресу: Республика Башкортостан, Белебеевский район, с. санатория Глуховского.	

2. Объемно-пространственное решение здания 1:  
одноэтажное кирпичное здание, в плане  
«Г»-образное.





3. Композиционное решение и декоративное убранство фасадов здания 1:  
портики, оформленные четырьмя колоннами тосканского ордера, капителями (задняя плоскость), ограждением из кувшинообразных балясин и завершающиеся треугольными фронтонами украшенными тягами; исторические прямоугольные дверные проемы и исторические прямоугольные оконные проемы портиков;  
исторические прямоугольные оконные проемы фасадов; арочные ниши торцевых фасадов; треугольные фронтоны торцевых фасадов, украшенные тягами; прямые сандрики исторических дверных и оконных проемов портиков; ниши с прямоугольными балясинами, расположенные под историческими прямоугольными оконными проемами портиков; кессонные потолки портиков; ниши с полубалясинами расположенные под прямоугольными историческими оконными проемами портиков;  
прямые сандрики, опирающиеся на фигурные консоли прямоугольных оконных проемов торцевых фасадов;  
ниши с полубалясинами расположенные под историческими прямоугольными оконными проемами торцевых фасадов;  
капители торцевых фасадов;  
сложные орнаментированные фризы из советской символики (колосья и звезды), расположенные над



капителями торцевых фасадов;  
полуарочные слуховые окна тимпанов треугольных  
фронтонов торцевых фасадов, обрамленные  
многопрофильными тягами.









Предметом охраны объекта культурного наследия регионального значения «Приемный корпус», памятник, 1957 г., входящего в состав Объекта, (ТОКН (участок 8)) (далее – здание 2), является:

№ п/п	Описание предмета охраны	Изображение
1.	Месторасположение здания 2, расположенного по адресу: Республика Башкортостан, Белебеевский район, с. санатория Глуховского.	

2. Объемно-пространственное решение здания 2: одноэтажное кирпичное здание, в плане «Г» - образное.





3. Композиционное решение и декоративное убранство фасадов здания 2:
- портики, оформленные четырьмя колоннами тосканского ордера, капителями (задняя плоскость), ограждением из кувшинообразных балясин и завершающиеся треугольными фронтонами, украшенными тягами;
  - исторические прямоугольные дверные проемы и исторические прямоугольные оконные проемы портиков;
  - исторические прямоугольные оконные проемы фасадов;
  - арочные ниши торцевых фасадов;
  - треугольные фронтоны торцевых фасадов, украшенные тягами;
  - прямые сандрики исторических дверных и оконных проемов портиков;
  - ниши с прямоугольными балясинами, расположенные под историческими прямоугольными оконными проемами портиков;
  - кессонные потолки портиков;
  - ниши с полубалясинами, расположенные под прямоугольными историческими оконными проемами портиков;
  - прямые сандрики, опирающиеся на фигурные консоли прямоугольных оконных проемов торцевых фасадов;
  - ниши с полубалясинами, расположенные под историческими прямоугольными оконными проемами торцевых фасадов;
  - капители торцевых фасадов;
  - сложные орнаментированные фризы из советской



символики (колосья и звезды), расположенные над капителями торцевых фасадов; полуарочные слуховые окна тимпанов треугольных фронтонов торцевых фасадов, обрамленные многопрофильными тягами.









Предметом охраны объекта культурного наследия регионального значения «Спальный корпус № 1», памятник, 1957 г., входящего в состав Объекта, (ТОКН (участок 1)) (далее – здание 3), является:

№ п/п	Описание предмета охраны	Изображение
1.	Месторасположение здания 3, расположенное по адресу: Республика Башкортостан, Белебеевский район, с. санатория Глуховского.	 An aerial photograph showing a complex of buildings, likely a sanatorium, situated in a wooded area. A red rectangle highlights a specific building, identified as 'Здание 3' in the text. A yellow arrow points upwards in the top left corner of the image, and a yellow letter 'С' is visible next to it. The surrounding area is densely forested, and there are several other buildings and structures scattered throughout the site.

2. Объемно-пространственное решение здания 3: двухэтажное кирпичное здание, в плане «Г» - образное.





3. Композиционное решение и декоративное убранство фасадов здания 3:  
 колоннада из парных колонн композитного ордера, расположенная между зданиями спальных корпусов № 1 и 2;  
 кессонные потолки колоннады, расположенной между зданиями спальных корпусов № 1 и 2;  
 портики, оформленные четырьмя колоннами композитного ордера, капителями (задняя плоскость), завершающиеся фризом с ионикой и имеющие треугольные фронтоны, украшенные тягами и ионикой;  
 исторические прямоугольные оконные проемы портиков;  
 исторические прямоугольные дверные проемы портиков;  
 исторические прямоугольные оконные проемы фасадов зданий;  
 внешние подоконники прямоугольных оконных проемов портиков;  
 наличники прямоугольных дверных проемов портиков;  
 кессонные потолки портиков;  
 внешние подоконники прямоугольных оконных проемов фасадов;  
 лоджии фасадов, оформленные пилястрами и балясинами;  
 колонны с композитным ордером фасадов.













Предметом охраны объекта культурного наследия регионального значения «Спальный корпус № 2», памятник, 1957 г., входящего в состав Объекта, (ТОКН (участок 1)) (далее – здание 4), является:

№ п/п	Описание предмета охраны	Изображение
1.	Месторасположение здания 4, расположенного по адресу: Республика Башкортостан, Белебеевский район, с. санатория Глуховского.	



2. Объемно-пространственное решение здания 4: двухэтажное кирпичное здание, в плане «Г»-образное.



3. Композиционное решение и декоративное убранство фасадов здания 4:  
 колоннада из парных колонн композитного ордера, расположенная между зданиями спальных корпусов № 1 и 2;  
 кессонные потолки колоннады, расположенной между зданиями спальных корпусов № 1 и 2;  
 портики, оформленные четырьмя колоннами композитного ордера, капителями (задняя плоскость), завершающиеся фризом с ионикой и имеющие треугольные фронтоны, украшенные тягами и ионикой;  
 исторические прямоугольные оконные проемы портиков;  
 исторические прямоугольные дверные проемы портиков;  
 исторические прямоугольные оконные проемы фасадов зданий;  
 внешние подоконники прямоугольных оконных проемов портиков;  
 наличники прямоугольных дверных проемов портиков;  
 кессонные потолки портиков;  
 внешние подоконники прямоугольных оконных проемов фасадов;  
 лоджии фасадов, оформленные пилястрами и балясинами;  
 колонны с композитным ордера фасадов.
















Предметом охраны объекта культурного наследия регионального значения «Лечебного корпуса», памятник, 1957 г., входящего в состав Объекта, (ТОКН (участок 2)) (далее – здание 5), является:

№ п/п	Описание предмета охраны	Изображение
1.	Месторасположение здания 5, расположенного по адресу: Республика Башкортостан, Белебеевский район, с. санатория Глуховского.	

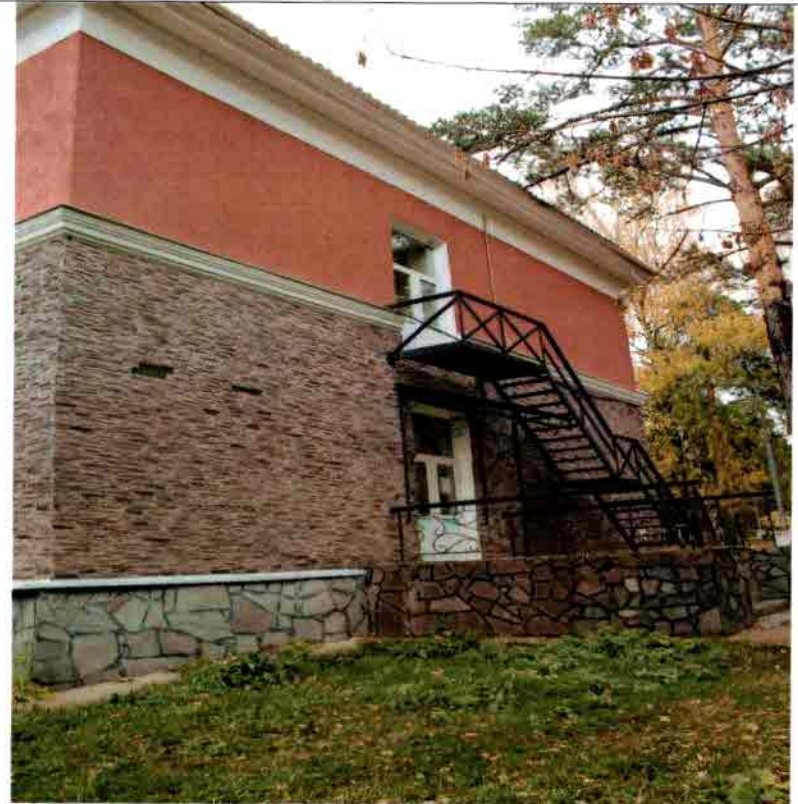
2. Объемно-пространственное решение здания 5: двухэтажное кирпичное здание, в плане «Т»-образное.



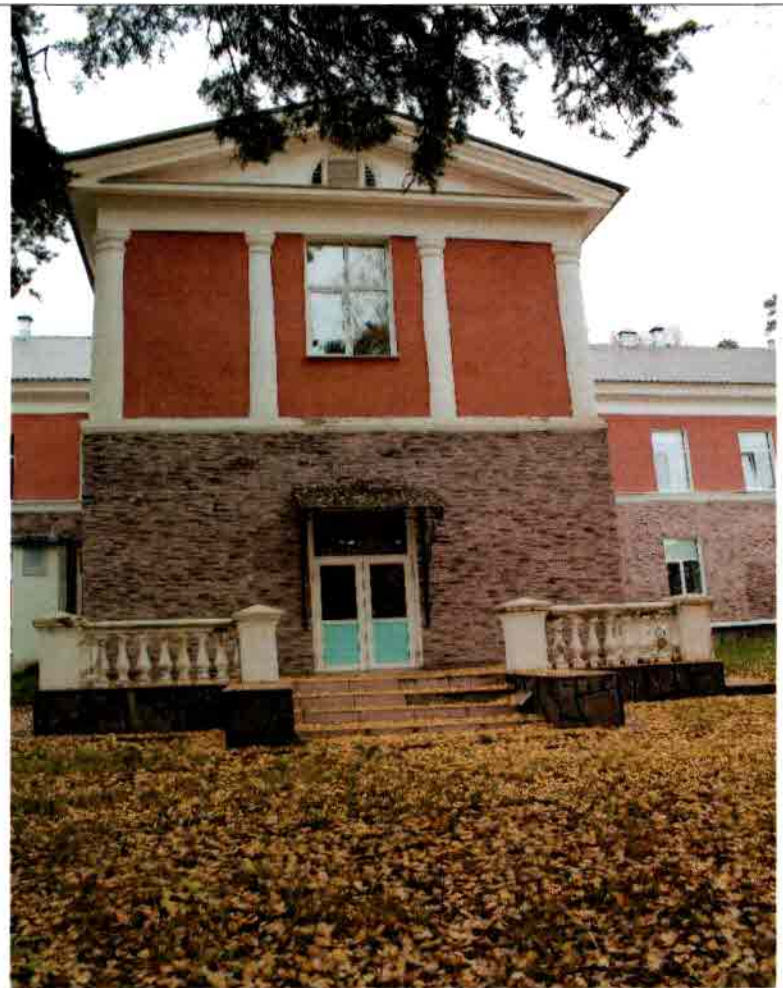
3. Композиционное решение и декоративное убранство фасадов здания 5:  
портик юго-восточного фасада, оформленный четырьмя полуколоннами, двумя четверть колоннами и двумя боковыми пилястрами и завершающийся треугольным фронтоном;  
колонны портика юго-восточного фасада, украшенные композитным ордером;  
карниз фронтона портика юго-восточного фасада, опирающийся на прямоугольные консоли;  
междуэтажный многопрофильный пояс первого и второго этажей; центральный входной проем портика юго-восточного фасада, оформленный наличником из многопрофильных тяг;  
исторические прямоугольные оконные проемы;  
полуколонны фасадов;  
треугольный фронтон северо-западного фасада, украшенный тягами и имеющий в тимпане слуховое окно;  
каменное ограждение из балясин, примыкающее к северо-западному фасаду.

















Предметом охраны объекта культурного наследия регионального значения «Спальный корпус № 3», памятник, 1957 г., входящего в состав Объекта, (ТОКН (участок 6)) (далее – здание 6), является:

№ п/п	Описание предмета охраны	Изображение
1.	Месторасположение здания 6, расположенного по адресу: Республика Башкортостан, Белебеевский район, с. санатория Глуховского.	 An aerial photograph showing a complex of buildings, likely a sanatorium, situated in a wooded area. A red rectangular box highlights a specific building in the lower-left quadrant of the image. A yellow arrow with the letter 'С' points upwards in the top-left corner of the photograph. The buildings are surrounded by dense green trees, and a dirt road or path is visible on the right side.



2. Объемно-пространственное решение здания 6: двухэтажное кирпичное здание, в плане сложной конфигурации.



3. Композиционное решение и декоративное убранство фасадов здания 6:  
портик северного фасада, оформленный четырьмя колоннами, четырьмя пилястрами (задняя плоскость) и завершающийся треугольным фронтоном, украшенным многопрофильными тягами с ионикой, в тимпане которого располагается барельеф с эмблемой советской тематики (пятиконечная звезда); исторические прямоугольные оконные проемы; ограждение из балясин и каменных стоек прямоугольной лестничной площадки портика северного фасада; колонны портика северного фасада, выполненные в стиле композитного ордера; декоративный балкон с балясинами портика северного фасада, расположенный над входом; балконы с ограждениями в виде балясин южного и западного фасадов; колонны тосканского ордера и прямоугольные пилястры балконов южного и западного фасадов.












Предметом охраны объекта культурного наследия регионального значения «Спальный корпус № 4», памятник, 1957 г., входящего в состав Объекта, (ТОКН (участок 5)) (далее – здание 7), является:

№ п/п	Описание предмета охраны	Изображение
1.	Месторасположение здания 7, расположенного по адресу: Республика Башкортостан, Белебеевский район, с. санатория Глуховского.	



2. Объемно-пространственное решение здания 7: двухэтажное кирпичное здание, в плане сложной конфигурации.



3. Композиционное решение и декоративное убранство фасадов здания 7:
- портик с лестничной площадкой северо-восточного фасада, оформленный четырьмя колоннами, четырьмя пилястрами (задняя плоскость) и завершающийся треугольным фронтоном, украшенным многопрофильными тягами с ионикой;
  - портик юго-восточного фасада, оформленный четырьмя колоннами, четырьмя пилястрами (задняя плоскость) и завершающийся треугольным фронтоном, украшенным многопрофильными тягами с ионикой;
  - балконы портика юго-восточного фасада, оформленные колоннами тосканского ордера и пилястрами;
  - колонны портиков северо-восточного и юго-восточного фасадов, оформленные в композитном стиле;
  - пилястры портиков северо-восточного и юго-восточного фасадов, оформленные с использованием тосканского ордера;
  - фриз портика юго-восточного фасада, украшенный многопрофильными тягами и ионикой;
  - исторические прямоугольные оконные и дверные проемы; пилястры фасадов;
  - декоративные ограждения из полубалясин, расположенные под окнами второго этажа фасадов.















Предметом охраны объекта культурного наследия регионального значения «Спальный корпус № 5», памятник, 1957 г., входящего в состав Объекта, (ТОКН (участок 4)) (далее – здание 8), является:

№ п/п	Описание предмета охраны	Изображение
1.	Месторасположение здания 8, расположенное по адресу: Республика Башкортостан, Белебеевский район, с. санатория Глуховского.	 An aerial photograph showing a complex of buildings, likely a sanatorium, surrounded by dense green trees. A red rectangular box highlights a specific building in the lower right quadrant of the image. A yellow arrow with the letter 'С' points upwards in the top left corner of the photograph.

2. Объемно-пространственное решение здания 8: двухэтажное кирпичное здание, в плане сложной конфигурации.



3. Композиционное решение и декоративное убранство фасадов здания 8: портик с северо-западного фасада, оформленный четырьмя колоннами, четырьмя пилястрами (задняя плоскость) и завершающийся треугольным фронтоном, украшенным многопрофильными тягами с ионикой;
- портик южного фасада, оформленный четырьмя колоннами, четырьмя пилястрами (задняя плоскость) и завершающийся треугольным фронтоном, украшенным многопрофильными тягами с ионикой, в тимпане которого располагается барельеф с эмблемой советской тематики (пятиконечная звезда); балконы портика южного фасада, оформленные колоннами тосканского ордера и пилястрами;
- колонны портиков северо-западного и южного фасадов, оформленные в композитном стиле;
- пилястры портиков северо-западного и южного фасадов, оформленные с использованием тосканского ордера;
- фриз портика северо-западного фасада, украшенный многопрофильными тягами и ионикой; исторические прямоугольные оконные и дверные проемы; пилястры фасадов;
- декоративные ограждения из полубалясин, расположенные под окнами фасадов.









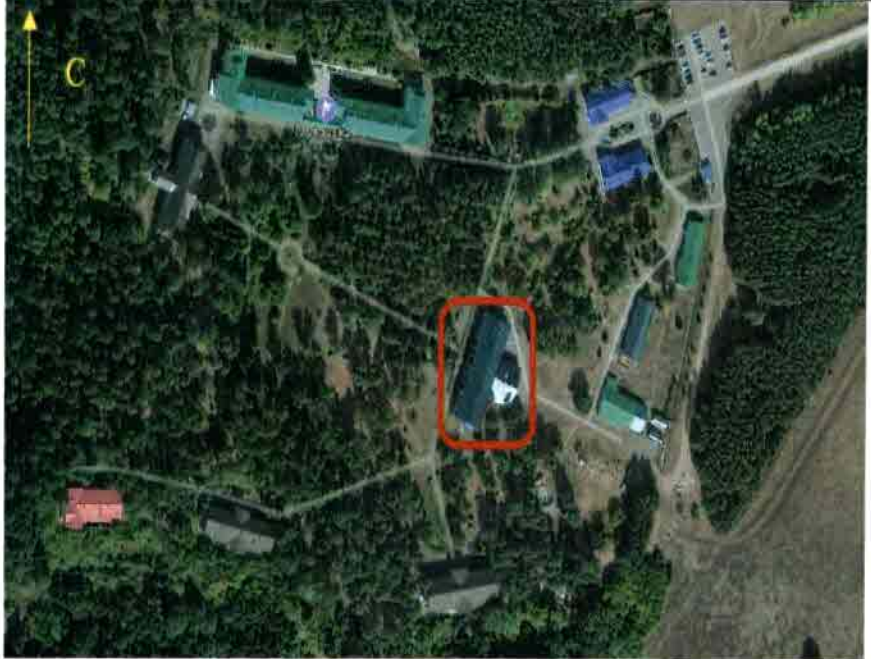








Предметом охраны объекта культурного наследия регионального значения «Клуб-столовая», памятник, 1957 г., входящего в состав Объекта, (ТОКН (участок 3)) (далее – здание 9), является:

№ п/п	Описание предмета охраны	Изображение
1.	Месторасположение здания 9, расположенное по адресу: Республика Башкортостан, Белебеевский район, с. санатория Глуховского.	 An aerial photograph showing a complex of buildings, likely a sanatorium, surrounded by dense green trees. A red rectangle highlights a specific building with a dark roof, which is the subject of the document. A yellow arrow points upwards in the top left corner of the image, and a yellow letter 'C' is visible near the arrow.



2. Объемно-пространственное решение здания 9: двухэтажное кирпичное здание, в плане сложной конфигурации.



3. Композиционное решение и декоративное убранство фасадов здания 9:  
колоннада северо-западного фасада;  
«малтийские балконы», расположенные на задней плоскости колоннады северо-западного фасада;  
исторические прямоугольные оконные и дверные проемы фасадов; лоджии второго этажа северо-западного фасада;  
эркера торцевых фасадов;  
колонны и пилястры композитного ордера колоннады северо-западного фасада;  
полубалясины прямоугольных ниш, расположенных под оконными проемами первого этажа северо-западного фасада;  
сложный межэтажный пояс первого и второго этажей северо-западного фасада;  
колонны дорического ордера лоджий северо-западного фасада;  
фриз фасадов, состоящий из многопрофильных тяг и ионик.







