



БОЙОРОК

« 14 » май 20 24 й.

№ 262

ПРИКАЗ

« 14 » мая 20 24.

Өфө к.

г. Уфа

**Об утверждении предмета охраны объекта культурного наследия
(памятника истории и культуры) регионального значения «Кинотеатр
"Родина"», памятник, 1953 г., расположенного по адресу: Республика
Башкортостан, г. Уфа, ул. Ленина, 42**

В соответствии со статьями 9.2, 20.1, 33 Федерального закона от 25 июня 2002 года № 73-ФЗ «Об объектах культурного наследия (памятниках истории и культуры) народов Российской Федерации», статьями 4, 20 Закона Республики Башкортостан от 7 ноября 2005 года № 224-з «Об объектах культурного наследия (памятниках истории и культуры) народов Республики Башкортостан», Порядком определения предмета охраны объекта культурного наследия, включенного в единый государственный реестр объектов культурного наследия (памятников истории и культуры) народов Российской Федерации в соответствии со статьей 64 Федерального закона от 25 июня 2002 года № 73-ФЗ «Об объектах культурного наследия (памятниках истории и культуры) народов Российской Федерации», утвержденным приказом Министерства культуры Российской Федерации от 13 января 2016 года № 28, пунктом 9.8 Положения об Управлении по государственной охране объектов культурного наследия Республики Башкортостан, утвержденного постановлением Правительства Республики Башкортостан от 16 января 2017 года № 4, п р и к а з ы в а ю:

1. Утвердить предмет охраны объекта культурного наследия (памятника истории и культуры) регионального значения «Кинотеатр "Родина"», памятник, 1953 г., расположенного по адресу: Республика Башкортостан, г. Уфа, ул. Ленина, 42, согласно приложению к настоящему приказу.

2. Отделу архитектурного и исторического наследия Управления по государственной охране объектов культурного наследия Республики Башкортостан направить настоящий приказ в Государственный комитет Республики Башкортостан по делам юстиции для государственной регистрации в установленном законодательством порядке.

3. Контроль за исполнением настоящего приказа оставляю за собой.

Начальник управления



Приложение
к приказу Управления
по государственной охране
объектов культурного наследия
Республики Башкортостан
от 14 мая 2024 года № 262

**Предмет охраны объекта культурного наследия регионального значения
(памятника истории и культуры) «Кинотеатр "Родина"», памятник, 1953 г.,
расположенного по адресу: Республика Башкортостан, г. Уфа, ул. Ленина, 42**

Предметом охраны объекта культурного наследия регионального значения (памятника истории и культуры) «Кинотеатр "Родина"», памятник, 1953 г., расположенного по адресу: Республика Башкортостан, г. Уфа, ул. Ленина, 42 (далее – Объект), является:

1. Местоположение Объекта – здание на углу улиц Ленина и Чернышевского в центральной части города Уфа; расположение здания с отступом от красной линии ул. Ленина.

2. Градостроительная ориентация - здание ориентировано на ул. Ленина своим главным западным фасадом.

3. Объемно-пространственное решение памятника в целом: трехэтажное здание с высоким цокольным этажом под двускатной кровлей, в плане имеющее прямоугольную форму; габариты здания в плане; габариты и расположение наружных и внутренних несущих кирпичных стен; высотные отметки частей и элементов здания; форма, размеры и месторасположение оконных и наружных дверных проемов.

4. Материал и характер отделки фасадов здания: фасады оштукатурены по кирпичу и окрашены; отделка цоколя - рустованная окрашенная камневидная штукатурка с оформлением проемов цокольного этажа замковым камнем.

5. Композиционное построение и декоративное оформление фасадов по типовому проекту советского архитектора С.И. Якшина в стиле сталинского ампира: главный западный фасад по ул. Ленина: общее композиционное симметричное построение фасада; восьмиколонный портик коринфского ордера с антаблементом и треугольным фронтоном, в который вписана арка; арка фронтона с кессонированным сводом и лепной декор на фасадной плоскости; пилястры с капителями коринфского ордера, межэтажный пояс, акцентированный балясинами под оконными проемами второго этажа; оформление центрального входа двумя пилястрами, декорированными барельефом, и декоративной нишей над проемом; барельефы, расположенные с двух сторон от центрального входа под оконными проемами; оформление оконного проема второго этажа над центральным входом

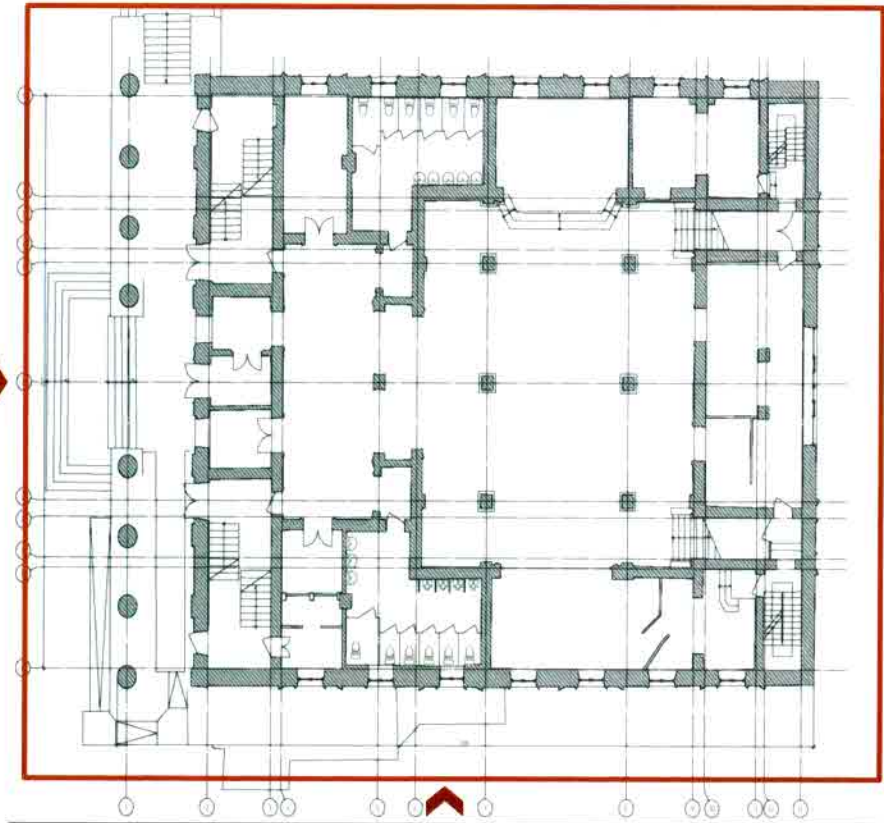
из двухколонного портика с треугольным фронтоном; филенчатые деревянные входные двери главного фасада.



6. Северный и южный фасады: общее композиционное построение фасада; оформление окон первого этажа тянутым профилированным декором в виде высокой арки; оформление окон первого этажа профилированными наличниками, треугольными сандриками на кронштейнах с лепной гирляндой в центре; под оконным проемом расположен ряд балясин; оформление окон первого этажа профилированными наличниками с замковым камнем, украшенным барельефом; под оконным проемом расположен ряд балясин; лепные розетки на уровне 2-го этажа; венчающий карниз с профилированными тягами, кронштейнами и рядом дентикул.

7. Восточный фасад: общее композиционное построение фасада: оформление фальш-проема первого этажа и оконного проема второго этажа тянутым профилированным декором в виде высокой арки; оформление фальш-проемов первого этажа профилированными наличниками, треугольными сандриками на кронштейнах с лепной гирляндой в центре; под фальш-проемом расположен ряд балясин; большое арочное окно с клинчатым декором и лепным замковым камнем, балясинами в нишах подоконного пространства и многочастным остеклением; венчающий карниз с профилированными тягами, кронштейнами и рядом дентикул.

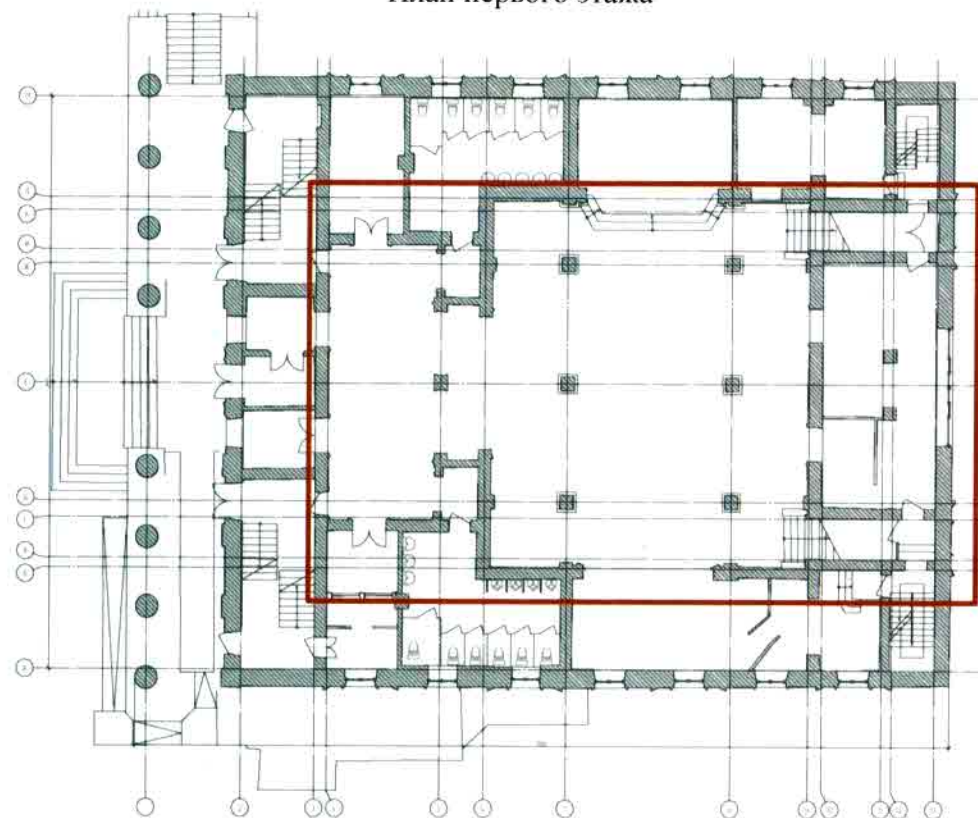
8. Архитектурно-художественное оформление интерьеров: местоположение, габариты и конструкции лестниц здания; ограждения лестниц – бетонные в виде балясин с декоративными тумбами, украшенными вазами (2-ой этаж); колонны и пилястры 1-го этажа с барельефом, завершенные коринфскими капителями; кессонированный потолок холла 1-го этажа; лепные декоративные профилированные розетки; настенные, потолочные профилированные тяги с растительным орнаментом; декоративное оформление арочных и прямоугольных проемов лепными наличниками; оформление зеркал вестибюля 1-го этажа в виде лепных наличников.

№ п/п	Описание предмета охраны	Изображение
1. 1.1.	Градостроительные характеристики и местоположение. Существующее местоположение здания на углу улиц Ленина и Чернышевского в центральной части города Уфа. Расположение здания с отступом от красной линии ул. Ленина.	 <p>Объект культурного наследия регионального значения «Кинотеатр «Родина», по адресу: Республика Башкортостан, г. Уфа, ул. Ленина, 42.</p>

1.2.	Градостроительная ориентация - здание ориентировано на ул. Ленина своим главным западным фасадом.	<p style="text-align: center;">Северный фасад объекта</p>  <p style="text-align: center;">Южный фасад объекта</p> <p style="text-align: center;">— габариты здания в плане (в пределах наружных стен)</p>
------	---	---

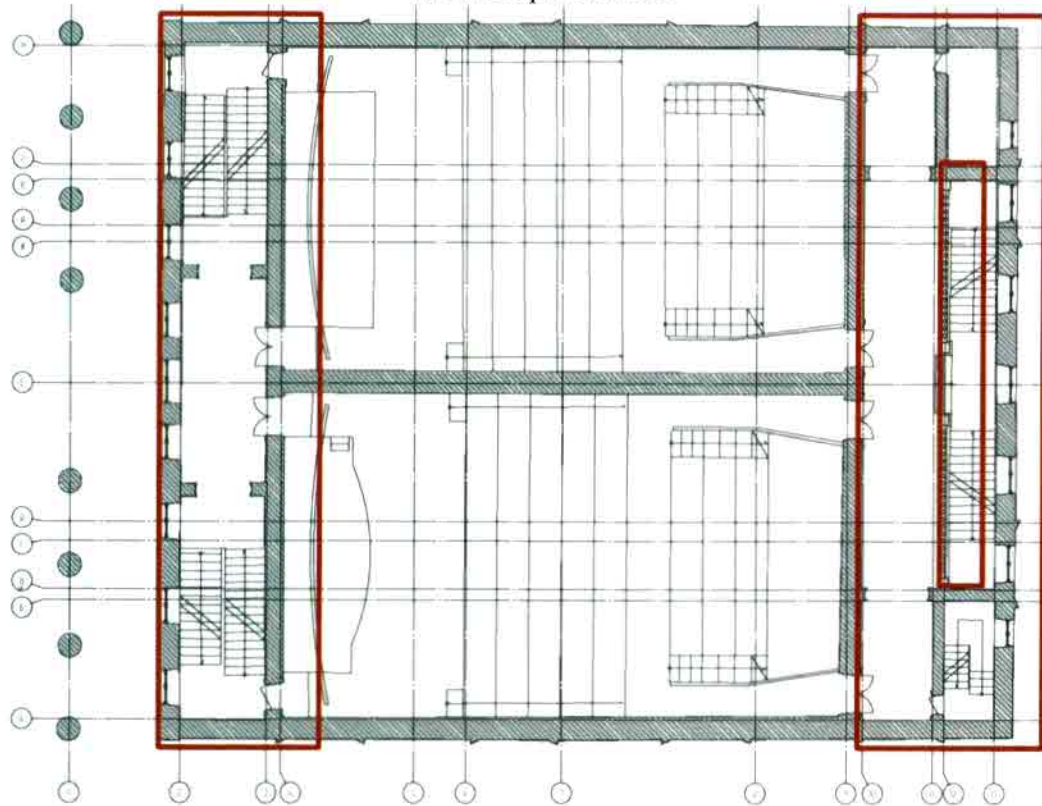
<p>2.</p> <p>2.1.</p> <p>2.2.</p> <p>2.3.</p> <p>2.4.</p> <p>2.5.</p>	<p>Объемно-пространственное и планировочное решение.</p> <p>Объемно-пространственное решение памятника в целом: трехэтажное здание с высоким цокольным этажом под двускатной кровлей, в плане имеющее прямоугольную форму.</p> <p>Габариты здания в плане.</p> <p>Габариты и расположение наружных и внутренних несущих кирпичных стен.</p> <p>Высотные отметки частей и элементов здания.</p> <p>Форма, размеры и месторасположение оконных и наружных дверных проемов.</p>	 
---	--	--

План первого этажа



— архитектурно-художественное оформление интерьеров здания
п.п. 5 (холл, вестибюль 1-го этажа)

план второго этажа



— архитектурно-художественное оформление интерьеров здания п.п. 5

3. Материал и характер отделки фасадов здания

3.1. Фасады оштукатурены по кирпичу и окрашены.

3.2. Отделка цоколя - рустованная окрашенная камневидная штукатурка с оформлением проемов цокольного этажа замковым камнем.



4. Композиционное построение и декоративное оформление фасадов по типовому проекту советского архитектора С.И. Якшина в стиле сталинского ампира.

4.1. Главный западный фасад по ул. Ленина:
общее композиционное симметричное построение фасада;
восьмиколонный портик коринфского ордера с антаблементом и треугольным фронтоном, в который вписана арка;
арка фронтона с кессонированным сводом и лепной декор на фасадной плоскости;
пилястры с капителями коринфского ордера, межэтажный пояс, акцентированный балясинами под оконными проемами второго этажа;



оформление центрального входа двумя пилястрами, декорированными барельефом, и декоративной нишей над проемом; барельефы, расположенные с двух сторон от центрального входа под оконными проемами;



оформление оконного проема второго этажа над центральным входом из двухколонного портика с треугольным фронтоном;



филенчатые деревянные входные двери
главного фасада.



4.2. Северный и южный фасады:
общее композиционное построение фасада;



Северный фасад



Южный фасад

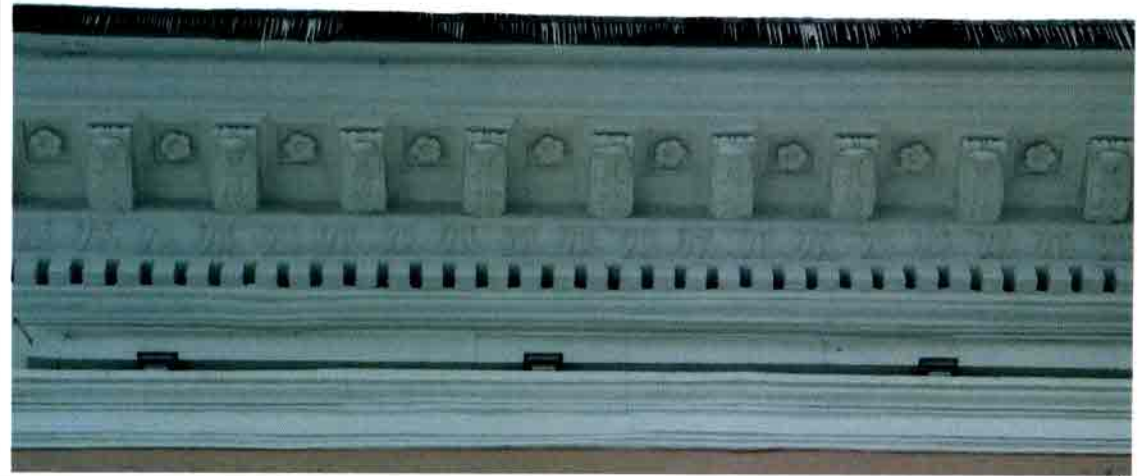
оформление окон первого этажа тянутым профилированным декором в виде высокой арки;

оформление окон первого этажа профилированными наличниками, треугольными сандриками на кронштейнах с лепной гирляндой в центре;
под оконным проемом расположен ряд балясин;

оформление окон первого этажа профилированными наличниками с замковым камнем, украшенным барельефом;
под оконным проемом расположен ряд балясин;



лепные розетки на уровне 2-го этажа;
венчающий карниз с профилированными
тягами, кронштейнами и рядом дентикул.



4.3.

Восточный фасад:

общее композиционное построение фасада;

оформление фальш-проема первого этажа и оконного проема второго этажа тянутым профилированным декором в виде высокой арки;

оформление фальш-проемов первого этажа профилированными наличниками, треугольными сандриками на кронштейнах с лепной гирляндой в центре. Под фальш-проемом расположен ряд балясин;



большое арочное окно с клинчатым декором и лепным замковым камнем, балясинами в нишах подоконного пространства и многочастным остеклением;

венчающий карниз с профилированными тягами, кронштейнами и рядом дентикул.



5. Архитектурно-художественное оформление интерьеров:
местоположение, габариты и конструкции лестниц здания;
- ограждения лестниц – бетонные в виде балясин с декоративными тумбами, украшенными вазами (2-ой этаж);
- колонны и пилястры 1-го этажа с барельефом, завершенные коринфскими капителями;
- кессонированный потолок холла 1-го этажа;
- лепные декоративные профилированные розетки;
- настенные, потолочные профилированные тяги с растительным орнаментом;
- декоративное оформление арочных и прямоугольных проемов лепными наличниками;
- оформление зеркал вестибюля 1-го этажа в виде лепных наличников.





холл 1-го этажа





настенные, потолочные профилированные тяги с растительным орнаментом



ограждения лестниц – бетонные в виде балясин с декоративными тумбами, украшенными вазами (2-ой этаж)



настенные, потолочные профилированные тяги с растительным орнаментом



оформление зеркал вестибюля
1-го этажа в виде лепных наличников