



Б О Й О Р О К

« 9 » апрель 20 24 й.

№ 210

П Р И К А З

« 9 » апреля 20 24 г.

Өфө к.

г. Уфа

Об утверждении границ и режима использования территории объекта культурного наследия регионального значения «Завод медеплавильный», расположенного по адресу: Республика Башкортостан, Ишимбайский район, сельское поселение Верхоторский сельсовет, с. Верхотор в 50 м на восток от дома № 2в ул. Пионерская

В соответствии со статьями 3.1, 5.1, 9.2, 33 Федерального закона от 25 июня 2002 года № 73-ФЗ «Об объектах культурного наследия (памятниках истории и культуры) народов Российской Федерации», статьями 4 и 20 Закона Республики Башкортостан от 7 ноября 2005 года № 224-з «Об объектах культурного наследия (памятниках истории и культуры) народов Республики Башкортостан», приказом Министерства культуры Российской Федерации от 4 июня 2015 года № 1745 «Об утверждении требований к составлению проектов границ территорий объектов культурного наследия», пунктами 1, 9.8 Положения об Управлении по государственной охране объектов культурного наследия Республики Башкортостан, утвержденного постановлением Правительства Республики Башкортостан от 16 января 2017 года № 4, п р и к а з ы в а ю:

1. Утвердить границы территории объекта культурного наследия регионального значения «Завод медеплавильный», расположенного по адресу: Республика Башкортостан, Ишимбайский район, сельское поселение Верхоторский сельсовет, с. Верхотор в 50 м на восток от дома № 2в ул. Пионерская, согласно приложению № 1 к настоящему приказу.

2. Утвердить режим использования территории объекта культурного наследия регионального значения «Завод медеплавильный», расположенного по адресу: Республика Башкортостан, Ишимбайский район, сельское поселение Верхоторский сельсовет, с. Верхотор в 50 м на восток от дома № 2в ул. Пионерская, согласно приложению № 2 к настоящему приказу.

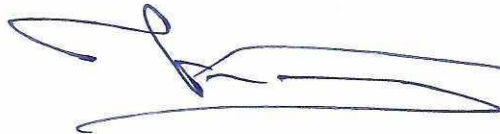
3. Отделу архитектурного и исторического наследия Управления по государственной охране объектов культурного наследия Республики Башкортостан направить настоящий приказ в установленном законодательством

порядке на государственную регистрацию в Государственный комитет Республики Башкортостан по делам юстиции.

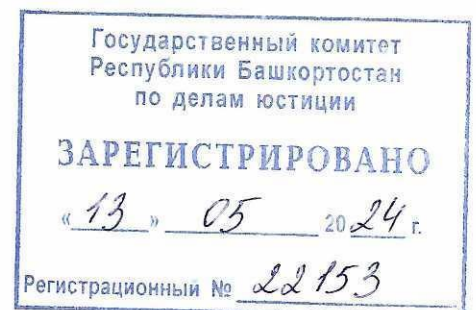
4. Разместить (опубликовать) настоящий приказ на сайте Управления по государственной охране объектов культурного наследия Республики Башкортостан в информационно-телекоммуникационной сети «Интернет».

5. Контроль за исполнением настоящего приказа оставляю за собой.

Начальник управления



С.Н.Кулбахтин



Приложение № 1
к приказу Управления
по государственной охране
объектов культурного наследия
Республики Башкортостан
от 9 апреля 2024 года № 210

**Границы территории объекта культурного наследия регионального значения
«Завод медеплавильный», расположенного по адресу: Республика
Башкортостан, Ишимбайский район, сельское поселение Верхоторский
сельсовет, с. Верхотор в 50 м на восток от дома № 2в ул. Пионерская**

1. Описание местоположения границ территории объекта культурного наследия регионального значения (далее – ТОКН) «Завод медеплавильный», расположенного по адресу: Республика Башкортостан, Ишимбайский район, сельское поселение Верхоторский сельсовет, с. Верхотор в 50 м на восток от дома № 2в ул. Пионерская (далее – Объект)

№ п/п	Характеристики ТОКН	Описание характеристик
1	Местоположение ТОКН	Республика Башкортостан, Ишимбайский район, сельское поселение Верхоторский сельсовет, с. Верхотор в 50 м на восток от дома № 2в ул. Пионерская
2	Площадь ТОКН +/- величина погрешности определения площади (P +/- дельта P)	3138 кв. м
3	Иные характеристики ТОКН	территория, непосредственно занятая объектом культурного наследия и (или) связанная с ним исторически и функционально, являющаяся его неотъемлемой частью и устанавливаемая в соответствии с требованиями действующего законодательства

2. Описание границ территории Объекта

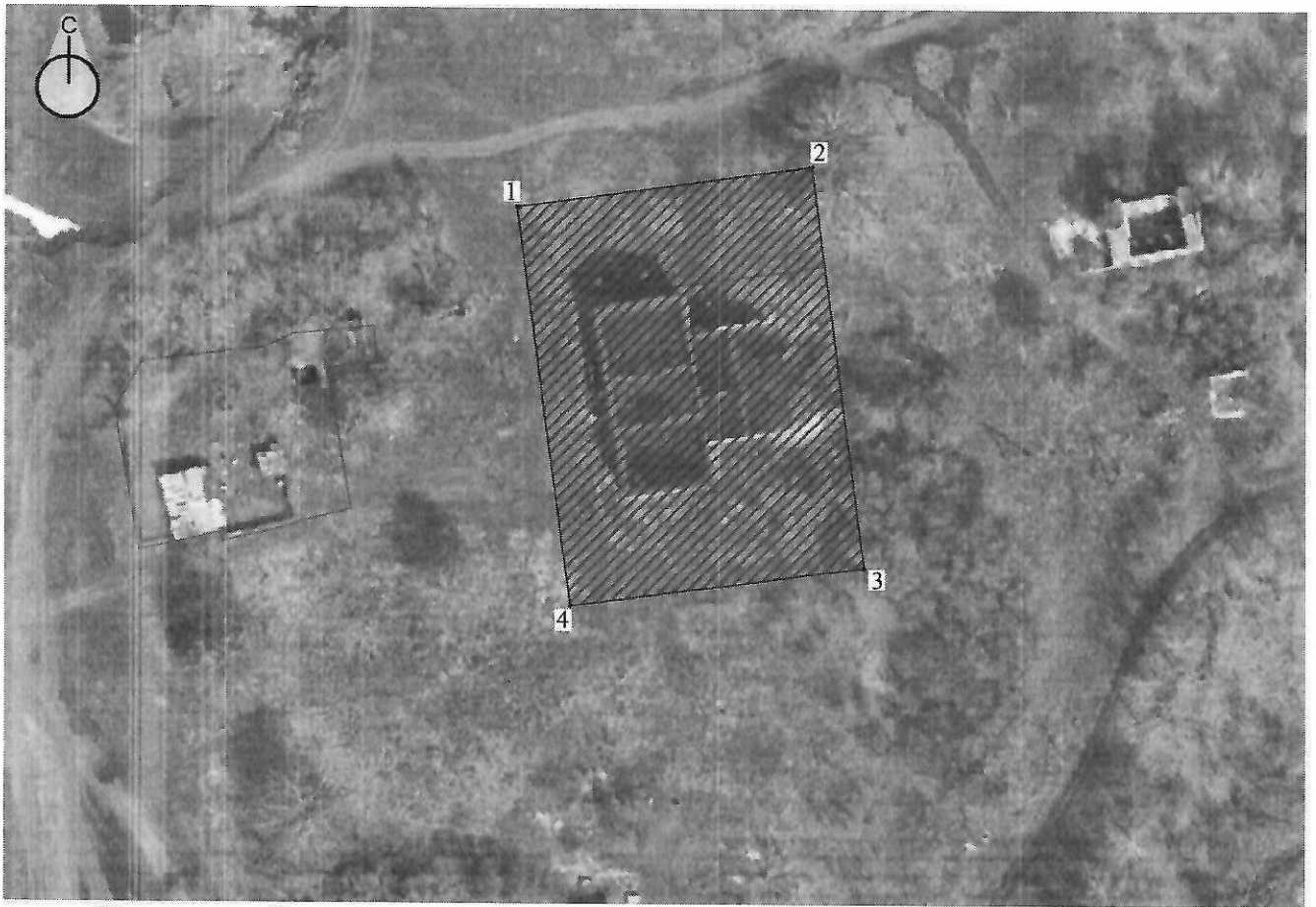
Участок территории объекта культурного наследия	
Прохождение границы	Описание границы
1-2	от начальной точки 1, расположенной в северо-западном углу, до точки 2 на северо-восток 48,07 м
2-3	от точки 2 движется вдоль границы земельного участка 02:28:050703:534 до точки 3 на юго-восток 65,48 м

Участок территории объекта культурного наследия	
Прохождение границы	Описание границы
3-4	от точки 3 движется по границе земельного участка 02:28:050703:534 до точки 4 на юго-запад 47,91 м
4-1	от точки 4 движется вдоль границы земельного участка 02:28:050703:534 на северо-запад 65,29 м до исходной точки 1. Контур замкнулся.

Координаты поворотных (характерных) точек границ территории
Объекта в местной системе координат МСК-02



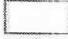

Сведения о местоположении границы ТОКН					
Система координат: МСК-02 зона 1					
Сведения о характерных точках границ ТОКН					
Обозначение характерных точек границы	Координаты		Метод определения координат	Средняя квадратичная погрешность положения характерной точки (Mt), м	Описание обозначения точки на местности (при наличии)
	X	Y			
1	487724.45	2183160.35	Геодезический	0,1	-
2	487731.00	2183207.97		0,1	-
3	487666.09	2183216.58		0,1	-
4	487659.75	2183169.09		0,1	-
1	487724.45	2183160.35		0,1	-

3. Схема границ территории Объекта



Условные обозначения:

М 1:1000

-  Исследуемый объект культурного наследия регионального значения «Завод медеплавильный»
-  Территория объекта культурного наследия (ТОКН)
-  Граница земельного участка
-  Поворотные точки
- 1 Номер поворотной точки

Приложение № 2
к приказу Управления
по государственной охране
объектов культурного наследия
Республики Башкортостан
от 9 апреля 2024 года № 210

**Режим использования территории объекта культурного наследия
регионального значения «Завод медеплавильный», расположенного по
адресу: Республика Башкортостан, Ишимбайский район, сельское поселение
Верхоторский сельсовет, с. Верхотор в 50 м на восток от дома № 2в
ул. Пионерская**

Режим использования территории Объекта установлен в соответствии с требованиями к осуществлению деятельности в границах территории объекта культурного наследия, определенными статьей 5.1 Федерального закона от 25 июня 2002 года № 73-ФЗ «Об объектах культурного наследия (памятниках истории и культуры) народов Российской Федерации».

1. В границах территории Объекта запрещается:

1.1. Строительство объектов капитального строительства и увеличение объемно-пространственных характеристик, существующих на территории Объекта объектов капитального строительства.

1.2. Проведение земляных, строительных, мелиоративных и иных работ, за исключением работ по сохранению Объекта или его отдельных элементов, сохранению историко-градостроительной или природной среды Объекта.

2. В границах территории Объекта разрешается:

2.1. Ведение хозяйственной деятельности, не противоречащей требованиям обеспечения сохранности Объекта и позволяющей обеспечить функционирование Объекта в современных условиях.