



## БОЙОРОК

« 2 » апрель 20 24й.

№ 186

## ПРИКАЗ

« 2 » апреля 20 24.

Өфө к.

г. Уфа

**Об утверждении границ и режима использования территории объекта культурного наследия регионального значения «Могила советского работника Домбровского, убитого контрреволюционерами в 1920 г.», 1920 г., расположенного по адресу: Республика Башкортостан, Архангельский район, СП Архангельский сельсовет, с. Архангельское, ул. Советская, 20/2**

В соответствии со статьями 3.1, 5.1, 9.2, 33 Федерального закона от 25 июня 2002 года № 73-ФЗ «Об объектах культурного наследия (памятниках истории и культуры) народов Российской Федерации», статьями 4 и 20 Закона Республики Башкортостан от 7 ноября 2005 года № 224-з «Об объектах культурного наследия (памятниках истории и культуры) народов Республики Башкортостан», приказом Министерства культуры Российской Федерации от 4 июня 2015 года № 1745 «Об утверждении требований к составлению проектов границ территорий объектов культурного наследия», пунктами 1, 9.8 Положения об Управлении по государственной охране объектов культурного наследия Республики Башкортостан, утвержденного постановлением Правительства Республики Башкортостан от 16 января 2017 года № 4, п р и к а з ы в а ю:

1. Утвердить границы территории объекта культурного наследия регионального значения «Могила советского работника Домбровского, убитого контрреволюционерами в 1920 г.», 1920 г., расположенного по адресу: Республика Башкортостан, Архангельский район, СП Архангельский сельсовет, с. Архангельское, ул. Советская, 20/2, согласно приложению № 1 к настоящему приказу.

2. Утвердить режим использования территории объекта культурного наследия регионального значения «Могила советского работника Домбровского, убитого контрреволюционерами в 1920 г.», 1920 г., расположенного по адресу: Республика Башкортостан, Архангельский район, СП Архангельский сельсовет, с. Архангельское, ул. Советская, 20/2, согласно приложению № 2 к настоящему приказу.

3. Отделу архитектурного и исторического наследия Управления по государственной охране объектов культурного наследия Республики Башкортостан направить настоящий приказ в установленном законодательством порядке на государственную регистрацию в Государственный комитет Республики Башкортостан по делам юстиции.

4. Разместить (опубликовать) настоящий приказ на сайте Управления по государственной охране объектов культурного наследия Республики Башкортостан в информационно-телекоммуникационной сети «Интернет».

5. Контроль за исполнением настоящего приказа оставляю за собой.

Начальник управления



С.Н.Кулбахтин

Государственный комитет Республики Башкортостан по делам юстиции
<b>ЗАРЕГИСТРИРОВАНО</b>
« 2 » <u>мая</u> 20 <u>24</u> г.
Регистрационный № <u>22133</u>

Приложение № 1  
к приказу Управления  
по государственной охране  
объектов культурного наследия  
Республики Башкортостан  
от 2 апреля 2024 года № 186

**Границы территории объекта культурного наследия регионального значения «Могила советского работника Домбровского, убитого контрреволюционерами в 1920 г.», 1920 г., расположенного по адресу: Республика Башкортостан, Архангельский район, СП Архангельский сельсовет, с. Архангельское, ул. Советская, 20/2**

1. Описание местоположения границ территории объекта культурного наследия регионального значения (далее – ТОКН) «Могила советского работника Домбровского, убитого контрреволюционерами в 1920 г.», 1920 г., расположенного по адресу: Республика Башкортостан, Архангельский район, СП Архангельский сельсовет, с. Архангельское, ул. Советская, 20/2 (далее – Объект)

№ п/п	Характеристики ТОКН	Описание характеристик
1	Местоположение ТОКН	Республика Башкортостан, Архангельский район, СП Архангельский сельсовет, с. Архангельское, ул. Советская, 20/2
2	Площадь ТОКН +/- величина погрешности определения площади (P +/- дельта P)	4 кв. м
3	Иные характеристики ТОКН	территория, непосредственно занятая объектом культурного наследия и (или) связанная с ним исторически и функционально, являющаяся его неотъемлемой частью и устанавливаемая в соответствии с требованиями действующего законодательства

2. Описание границ территории Объекта

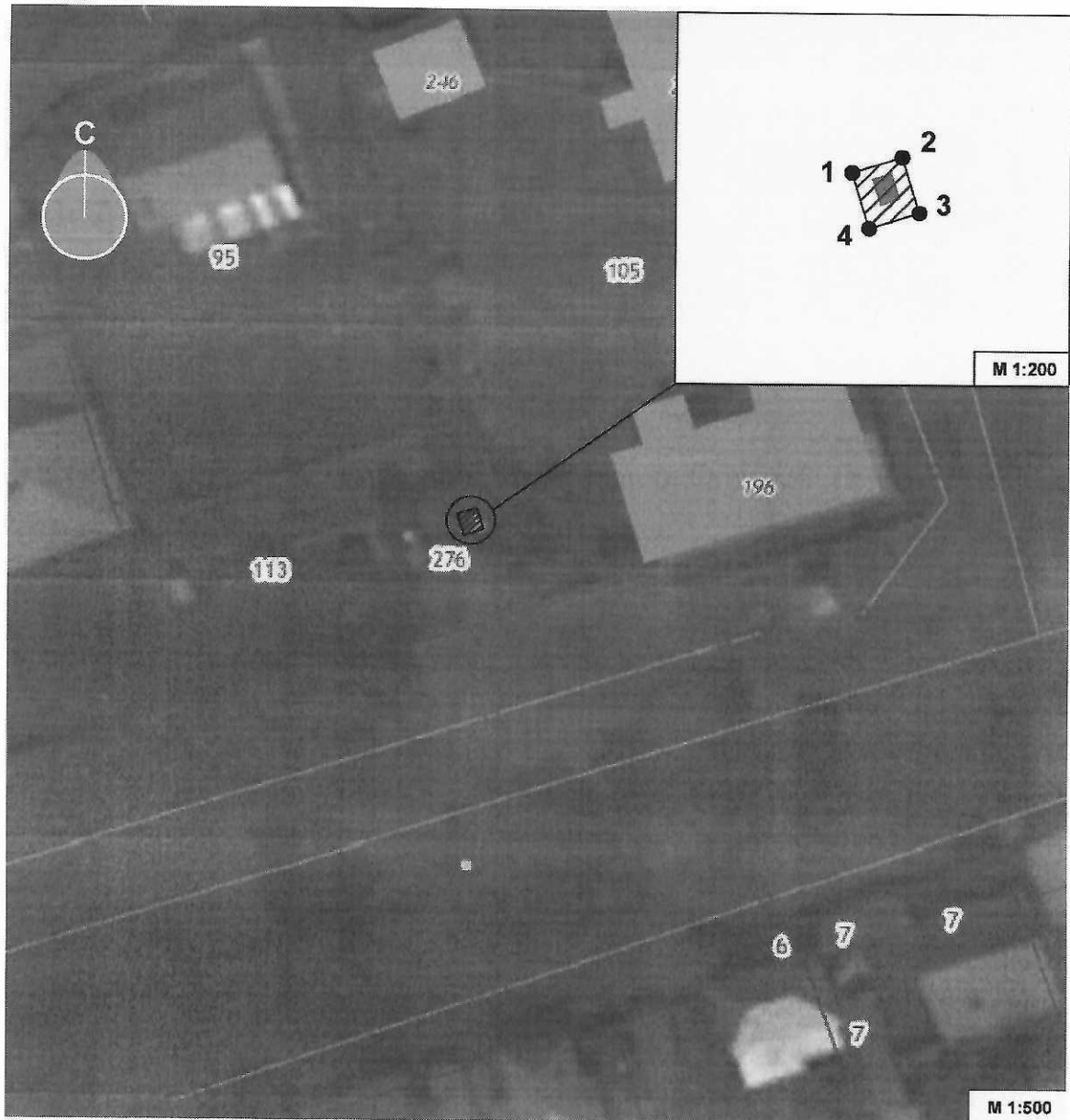
Участок территории объекта культурного наследия	
Прохождение границы	Описание границы
1, 2	от точки 1 до точки 2 в северо-восточном направлении 1,81 м

Участок территории объекта культурного наследия	
Прохождение границы	Описание границы
2, 3	от точки 2 до точки 3 в юго-восточном направлении 2,00 м
3, 4	от точки 3 до точки 4 в юго-западном направлении 1,81 м
4, 1	от точки 4 до точки 1 в северо-западном направлении 2,00 м. Контур замкнулся

Координаты поворотных (характерных) точек границ территории  
Объекта в местной системе координат МСК-02

Сведения о местоположении границы ТОКН					
Система координат: МСК-02 зона 1					
Сведения о характерных точках границ ТОКН					
Обозначение характерных точек границы	Координаты		Метод определения координат	Средняя квадратичная погрешность положения характерной точки (Mt), м	Описание обозначения точки на местности (при наличии)
	X	Y			
1	623059.11	2219572.08	Геодезический	0,1	-
2	623059.65	2219573.81		0,1	-
3	623057.74	2219574.40		0,1	-
4	623057.20	2219572.67		0,1	-
1	623059.11	2219572.08		0,1	-

## 3. Схема границ территории Объекта



- Исследуемый объект культурного наследия регионального значения:  
«Могила советского работника Домбровского, убитого контрреволюционерами в 1920 г.», 1920 г., Республика Башкортостан, Архангельский район, СП Архангельский сельсовет, с. Архангельское, ул. Советская, д. 20/2
- ▨ Территория объекта культурного наследия
- ▤ Границы земельных участков согласно публичной кадастровой карте
- Поворотные точки
- 1 Номер поворотной точки

Приложение № 2  
к приказу Управления  
по государственной охране  
объектов культурного наследия  
Республики Башкортостан  
от 2 апреля 2024 года № 186

**Режим использования территории объекта культурного наследия  
регионального значения «Могила советского работника Домбровского,  
убитого контрреволюционерами в 1920 г.», 1920 г., расположенного по адресу:  
Республика Башкортостан, Архангельский район,  
СП Архангельский сельсовет, с. Архангельское,  
ул. Советская, 20/2 (далее – Объект )**

Режим использования территории Объекта установлен в соответствии с требованиями к осуществлению деятельности в границах территории объекта культурного наследия, определенными статьей 5.1 Федерального закона от 25 июня 2002 года № 73-ФЗ «Об объектах культурного наследия (памятниках истории и культуры) народов Российской Федерации».

1. В границах территории Объекта запрещается:

1.1. Строительство объектов капитального строительства и увеличение объемно-пространственных характеристик, существующих на территории Объекта объектов капитального строительства.

1.2. Проведение земляных, строительных, мелиоративных и иных работ, за исключением работ по сохранению Объекта или его отдельных элементов, сохранению историко-градостроительной или природной среды Объекта.

2. В границах территории Объекта разрешается:

2.1. Ведение хозяйственной деятельности, не противоречащей требованиям обеспечения сохранности Объекта и позволяющей обеспечить функционирование Объекта в современных условиях.