



БОЙОРОК

« 14 » февраль 2024 й.

№ 111

ПРИКАЗ

« 14 » февраля 2024г.

Об утверждении предмета охраны объекта культурного наследия (памятника истории и культуры) регионального значения «Усадьба Султанова», расположенного по адресу: Республика Башкортостан, г. Уфа, ул. Ленина, 39/2

В соответствии со статьями 9.2, 20.1, 33 Федерального закона от 25 июня 2002 года № 73-ФЗ «Об объектах культурного наследия (памятниках истории и культуры) народов Российской Федерации», статьями 4, 20 Закона Республики Башкортостан от 7 ноября 2005 года № 224-з «Об объектах культурного наследия (памятниках истории и культуры) народов Республики Башкортостан», Порядком определения предмета охраны объекта культурного наследия, включенного в единый государственный реестр объектов культурного наследия (памятников истории и культуры) народов Российской Федерации в соответствии со статьей 64 Федерального закона от 25 июня 2002 года № 73-ФЗ «Об объектах культурного наследия (памятниках истории и культуры) народов Российской Федерации», утвержденным приказом Министерства культуры Российской Федерации от 13 января 2016 года № 28, пунктом 9.8 Положения об Управлении по государственной охране объектов культурного наследия Республики Башкортостан, утвержденного постановлением Правительства Республики Башкортостан от 16 января 2017 года № 4, п р и к а з ы в а ю:

1. Утвердить предмет охраны объекта культурного наследия (памятника истории и культуры) регионального значения «Усадьба Султанова», расположенного по адресу: Республика Башкортостан, г. Уфа, ул. Ленина, 39/2, согласно приложению к настоящему приказу.

2. Отделу архитектурного и исторического наследия Управления по государственной охране объектов культурного наследия Республики Башкортостан направить настоящий приказ в Государственный комитет Республики Башкортостан по делам юстиции для государственной регистрации в установленном законодательством порядке.

3. Контроль за исполнением настоящего приказа оставляю за собой.

Начальник управления

Государственный комитет Республики Башкортостан по делам юстиции
С.Н.Кулбахтин
ЗАРЕГИСТРИРОВАНО
« 29 » 02 2024 г.
Регистрационный № 21890

Приложение к приказу Управления
по государственной охране
объектов культурного наследия
Республики Башкортостан
от 14 февраля 2024 года № 111

**Предмет охраны объекта культурного наследия (памятника истории и культуры)
регионального значения «Усадьба Султанова», расположенного по адресу:
Республика Башкортостан, г. Уфа, ул. Ленина, 39/2**

Предметом охраны объекта культурного наследия (памятника истории и культуры) регионального значения «Усадьба Султанова», расположенного по адресу: Республика Башкортостан, г. Уфа, ул. Ленина, 39/2 (далее – Объект) является:

1. Месторасположение Объекта – здания, расположенного по адресу: Республика Башкортостан, г. Уфа, ул. Ленина, д.39/2.

2. Объемно-пространственное решение Объекта: двухэтажное кирпичное здание с цокольным этажом, в плане прямоугольное.

3. Композиционное решение и декоративное убранство юго-восточного фасада Объекта: пилястры, украшенные на уровне первого этажа прямоугольными рустами, поясками с полочками, поясками с каблучком, фигурными сухариками, на уровне второго этажа – прямоугольными горизонтальными квадратами, завершающиеся машикулями с капителями «дорического ордера», украшенными многоступенчатыми консолями, поясками с полочками и каблучком; высокие трапециевидные сандрики цокольного этажа первой (левой) части фасада; межэтажный пояс цокольного и первого этажей первой (левой) части фасада, выделенный тягами с полочками и тягами с каблучком; лучковые оконные проемы первого этажа первой (левой) части фасада, украшенные шлемовидными сандриками с трапециевидными замковыми камнями в центре; объемные геометрические круглые фигуры первого этажа второй (правой) части фасада; межэтажный пояс первого и второго этажей фасада, украшенный тягами с полочками и тягами с каблучком, фигурными сухариками, а также прямоугольными горизонтальными квадратами (в первой (левой) части фасада); арочные оконные проемы второго этажа первой (левой) части фасада, украшенные арочными сандриками из многоступенчатых тяг, объединенных в аркатурный пояс; широкий арочный сандрик из многоступенчатых тяг второго этажа второй (правой) части фасада; балкон с металлическим ажурным кованым ограждением второй (правой) части фасада; фриз, украшенный тягой с полочкой, пояском из многоступенчатых консолей; карниз из тяг с полочками; парапетные столбики первой (левой) части фасада, украшенные тягами с полочками и гуськом.

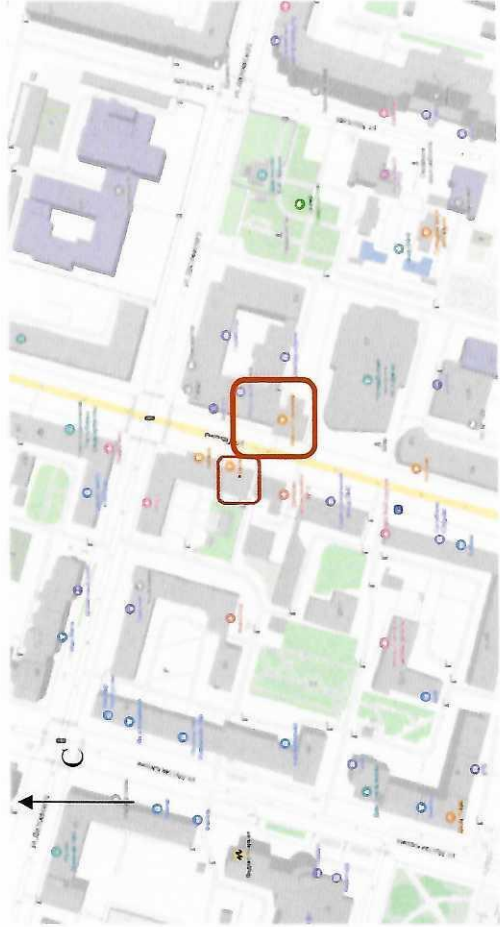
4. Декоративное убранство северо-восточного (торцевого) фасада Объекта: боковые машикули с капителями «дорического ордера», украшенными многоступенчатыми консолями, поясками с полочками и каблучком; частично сохранившийся карниз из тяг с полочками.

5. Композиционное решение и декоративное убранство северо-западного (дворового) фасада Объекта: правая боковая пилястра, украшенная на уровне первого этажа прямоугольными рустами, поясками с полочками, поясками с каблучком, фигурными сухариками, на уровне второго этажа – прямоугольными горизонтальными квадратами, завершающаяся машикулем с капителью «дорического ордера», украшенной многоступенчатыми консолями, поясками с полочками и каблучком; межэтажный пояс цокольного и первого этажей, выделенный тягами с полочками и тягами с каблучком; лучковые оконные проемы первого этажа фасада, украшенные шлемовидными сандриками с трапециевидными замковыми камнями в центре; центральный узкий лучковый оконный проем первого этажа фасада; прямоугольный оконный проем первого этажа фасада с трапециевидным замковым камнем; межэтажный пояс первого и второго этажей фасада, украшенный тягами с полочками и тягами с каблучком, фигурными сухариками; исторические лучковые оконные проемы второго этажа фасада, украшенные шлемовидными сандриками; фриз, украшенный тягой с полочкой, поясом из многоступенчатых консолей; карниз из тяг с полочками и каблучком.

6. Композиционное решение и декоративное убранство юго-западного (торцевого) фасада Объекта: боковые пилястры, украшенные на уровне первого этажа прямоугольными рустами, поясками с полочками, поясками с каблучком, фигурными сухариками, на уровне второго этажа – прямоугольными горизонтальными квадратами, завершающиеся машикулями с капителями «дорического ордера», украшенными многоступенчатыми консолями, поясками с полочками и каблучком; межэтажный пояс цокольного и первого этажей фасада, выделенный тягами с полочками и тягами с каблучком; лучковые оконные проемы первого этажа фасада, украшенные шлемовидными сандриками с трапециевидными замковыми камнями в центре; межэтажный пояс первого и второго этажей фасада, украшенный тягами с полочками и тягами с каблучком, фигурными сухариками; арочные оконные проемы второго этажа фасада, украшенные арочными сандриками из многоступенчатых тяг; фриз, украшенный тягой с полочкой, поясом из многоступенчатых консолей; карниз из тяг с полочками и тяг с каблучком.

Предмет охраны объекта культурного наследия (памятника истории и культуры) регионального значения «Усадьба Султанова», расположенного по адресу: Республика Башкортостан, г. Уфа, ул. Ленина, 39/2

Предметом охраны объекта культурного наследия (памятника истории и культуры) регионального значения «Усадьба Султанова», расположенного по адресу: Республика Башкортостан, г. Уфа, ул. Ленина, 39/2 (далее – Объект) является:

№ п/п	Описание предмета охраны	Изображение
1.	Месторасположение Объекта – здания, расположенного по адресу: Республика Башкортостан, г. Уфа, ул. Ленина, 39/2.	 A map of Ufa, Russia, showing a street grid. A red rectangle highlights a specific location on Lenin Street (Ленина ул.), near the intersection with another street. The map includes various landmarks, buildings, and green spaces. A north arrow is visible on the left side of the map.

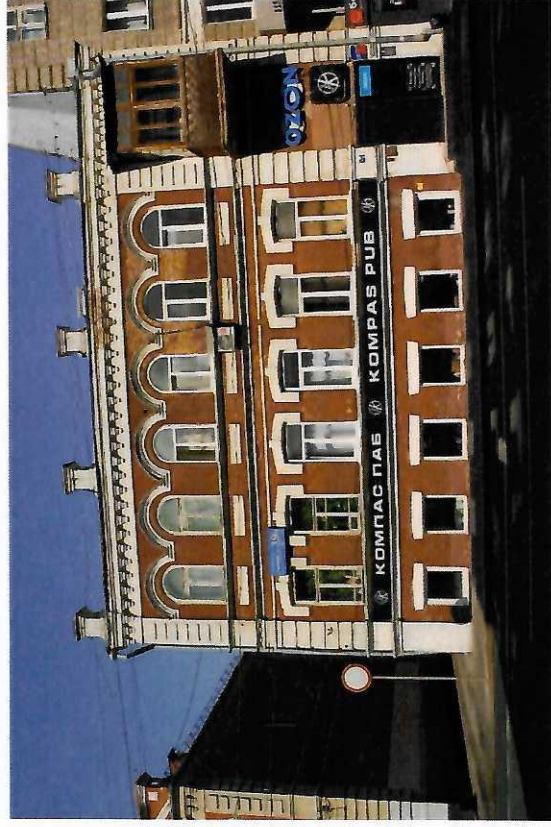
2.

Объемно-пространственное решение
Объекта: двухэтажное кирпичное здание с
цокольным этажом, в плане прямоугольное.

2



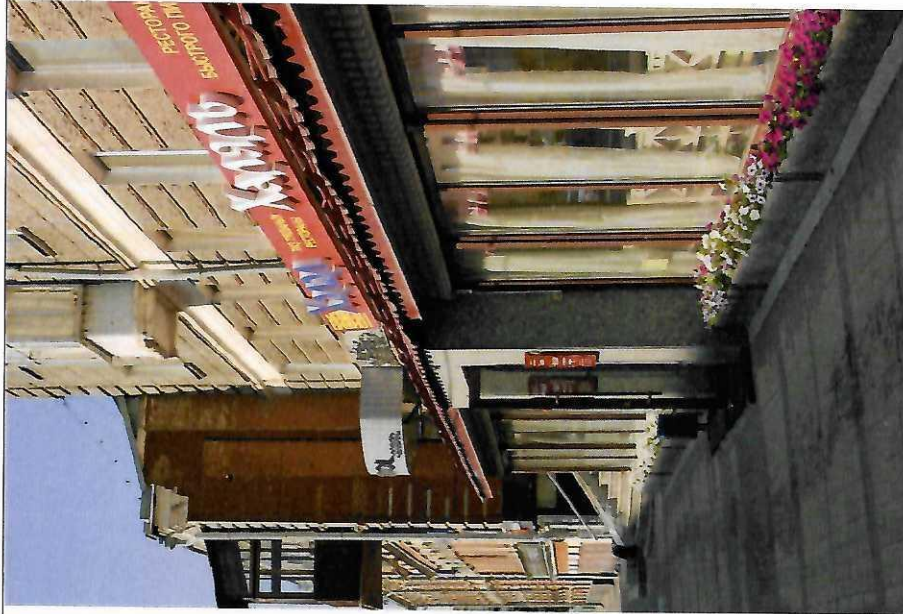
3. Композиционное решение и декоративное убранство юго-восточного фасада Объекта: этажа прямоугольными рустами, поясками с полочками, поясками с каблучком, фигурными сухариками, на уровне второго этажа – прямоугольными горизонтальными квадратами, завершающиеся машикулями с капителями «дорического ордера», украшенными многоступенчатыми консолями, поясками с полочками и каблучком; высокие трапециевидные сандрики цокольного этажа первой (левой) части фасада; межэтажный пояс цокольного и первого этажей первой (левой) части фасада, выделенный тягами с полочками и тягами с каблучком; лучковые оконные проемы первого этажа первой (левой) части фасада, украшенные шлемовидными сандриками с трапециевидными замковыми камнями в центре; объемные геометрические круглые фигуры первого этажа второй (правой) части фасада; межэтажный пояс первого и второго этажей фасада, украшенный тягами с полочками и тягами с каблучком, фигурными сухариками, а также прямоугольными горизонтальными

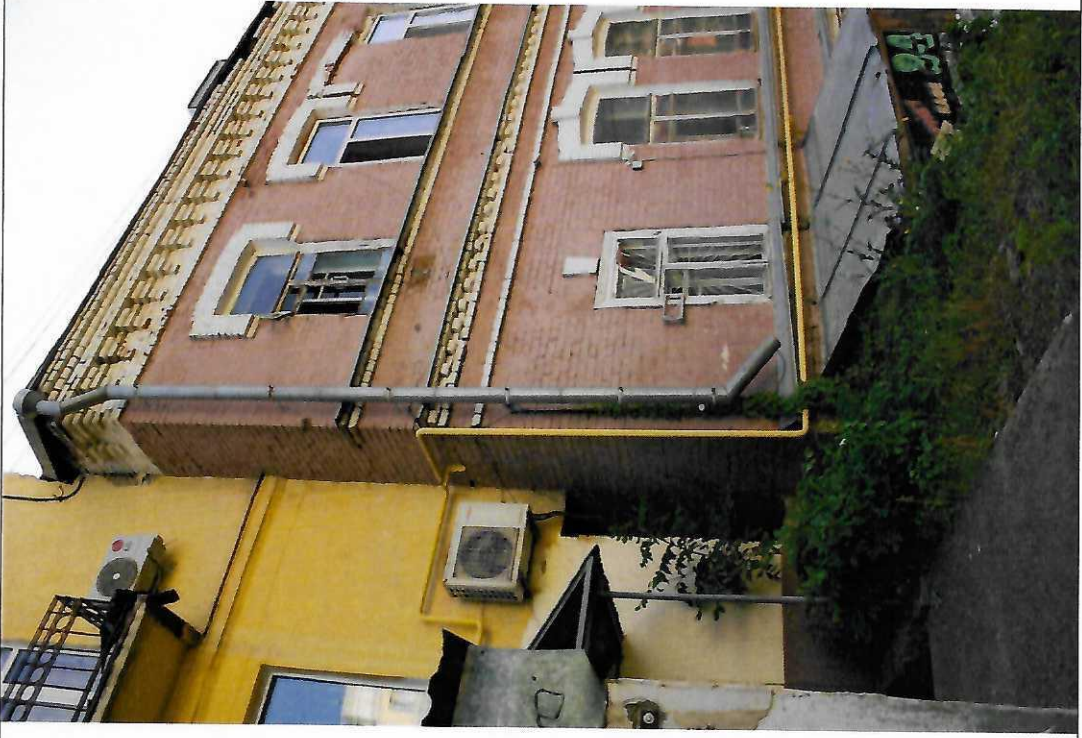


квадрами (в первой (левой) части фасада); арочные оконные проемы второго этажа первой (левой) части фасада, украшенные арочными сандриками из многоступенчатых тяг, объединенных в аркатурный пояс; широкий арочный сандрик из многоступенчатых тяг второго этажа второй (правой) части фасада; балкон с металлическим ажурным кованым ограждением второй (правой) части фасада; фриз, украшенный тягой с полочкой, поясом из многоступенчатых консолей; карниз из тяг с полочками; парапетные столбики первой (левой) части фасада, украшенные тягами с полочками и гуськом.

4.

Декоративное убранство северо-восточного (торцевого) фасада Объекта: боковые машикули с капителями «дорического ордера», украшенными многоступенчатыми консолями, поясками с полочками и каблучком; частично сохранившийся карниз из тяг с полочками.





5. Композиционное решение и декоративное убранство северо-западного (дворового) фасада Объекта:

правая боковая пилястра, украшенная на уровне первого этажа прямоугольными рустами, поясками с полочками, поясками с каблучком, фигурными сухариками, на уровне второго этажа – прямоугольными горизонтальными квадратами, завершающаяся машикулем с капителью «дорического ордера», украшенной многоступенчатыми консолями, поясками с полочками и каблучком;

межэтажный пояс цокольного и первого этажей, выделенный тягами с полочками и тягами

с каблучком;

лучковые оконные проемы первого этажа фасада, украшенные шлемовидными сандриками

с трапещиевидными замковыми камнями в центре;

центральный узкий лучковый оконный проем первого этажа фасада;

прямоугольный оконный проем первого этажа фасада с трапещиевидным замковым камнем;

межэтажный пояс первого и второго этажей фасада, украшенный тягами с полочками и тягами с каблучком, фигурными сухариками;

исторические лучковые оконные проемы



второго этажа фасада, украшенные
шлемовидными сандриками;
фриз, украшенный тягой с полочкой, поясом
из многоступенчатых консолей;
карниз из тяг с полочками и каблучком.

6. Композиционное решение и декоративное убранство юго-западного (торцевого) фасада Объекта:

боковые пилястры, украшенные на уровне первого этажа прямоугольными рустами, поясками с полочками, поясками с каблучком, фигурными сухариками, на уровне второго этажа – прямоугольными горизонтальными квадрами, завершающиеся машикулями с капителями «дорического ордера», украшенными многоступенчатыми консолями, поясками с полочками и каблучком;

межэтажный пояс цокольного и первого этажей фасада, выделенный тягами с полочками и тягами с каблучком;

лучковые оконные проемы первого этажа фасада, украшенные шлемовидными сандриками

с трапещиевидными замковыми камнями в центре;

межэтажный пояс первого и второго этажей фасада, украшенный тягами с полочками и тягами с каблучком, фигурными сухариками;

арочные оконные проемы второго этажа фасада, украшенные арочными сандриками из многоступенчатых тяг;

фриз, украшенный тягой с полочкой, поясом из многоступенчатых консолей;

карниз из тяг с полочками и тяг с каблучком.

