



Юр. адрес: 450101, Уфа, ул. Тукаева, 46. Факт. адрес: 450005, г. Уфа, ул. Цюрупы, 86. Тел.: (347) 218-02-33. ИНН 0274923138

## БОЙОРОК

« 5 » декабрь 2023 й.  
Өфө к.

№ 339

## ПРИКАЗ

« 5 » декабря 2023 г.  
г. Уфа

**Об утверждении предмета охраны объекта культурного наследия  
(памятника истории и культуры) регионального значения «Дом Морозовой»,  
расположенного по адресу: Республика Башкортостан,  
г. Бирск, ул. Коммунистическая, 58**

В соответствии со статьями 9.2, 20.1, 33 Федерального закона от 25 июня 2002 года № 73-ФЗ «Об объектах культурного наследия (памятниках истории и культуры) народов Российской Федерации», статьями 4, 20 Закона Республики Башкортостан от 7 ноября 2005 года № 224-з «Об объектах культурного наследия (памятниках истории и культуры) народов Республики Башкортостан», Порядком определения предмета охраны объекта культурного наследия, включенного в единый государственный реестр объектов культурного наследия (памятников истории и культуры) народов Российской Федерации в соответствии со статьей 64 Федерального закона от 25 июня 2002 года № 73-ФЗ «Об объектах культурного наследия (памятниках истории и культуры) народов Российской Федерации», утвержденным приказом Министерства культуры Российской Федерации от 13 января 2016 года № 28, пунктом 9.8 Положения об Управлении по государственной охране объектов культурного наследия Республики Башкортостан, утвержденного постановлением Правительства Республики Башкортостан от 16 января 2017 года № 4, п р и к а з ы в а ю:

1. Утвердить предмет охраны объекта культурного наследия (памятника истории и культуры) регионального значения «Дом Морозовой», расположенного по адресу: Республика Башкортостан, г. Бирск, ул. Коммунистическая, 58, согласно приложению к настоящему приказу.

2. Отделу архитектурного и исторического наследия Управления по государственной охране объектов культурного наследия Республики Башкортостан направить настоящий приказ в Государственный комитет Республики Башкортостан по делам юстиции для государственной регистрации в установленном законодательством порядке.

3. Контроль за исполнением настоящего приказа оставляю за собой.

Начальник управления



Приложение к приказу Управления  
по государственной охране  
объектов культурного наследия  
Республики Башкортостан  
от 5 декабря 2023 года № 339

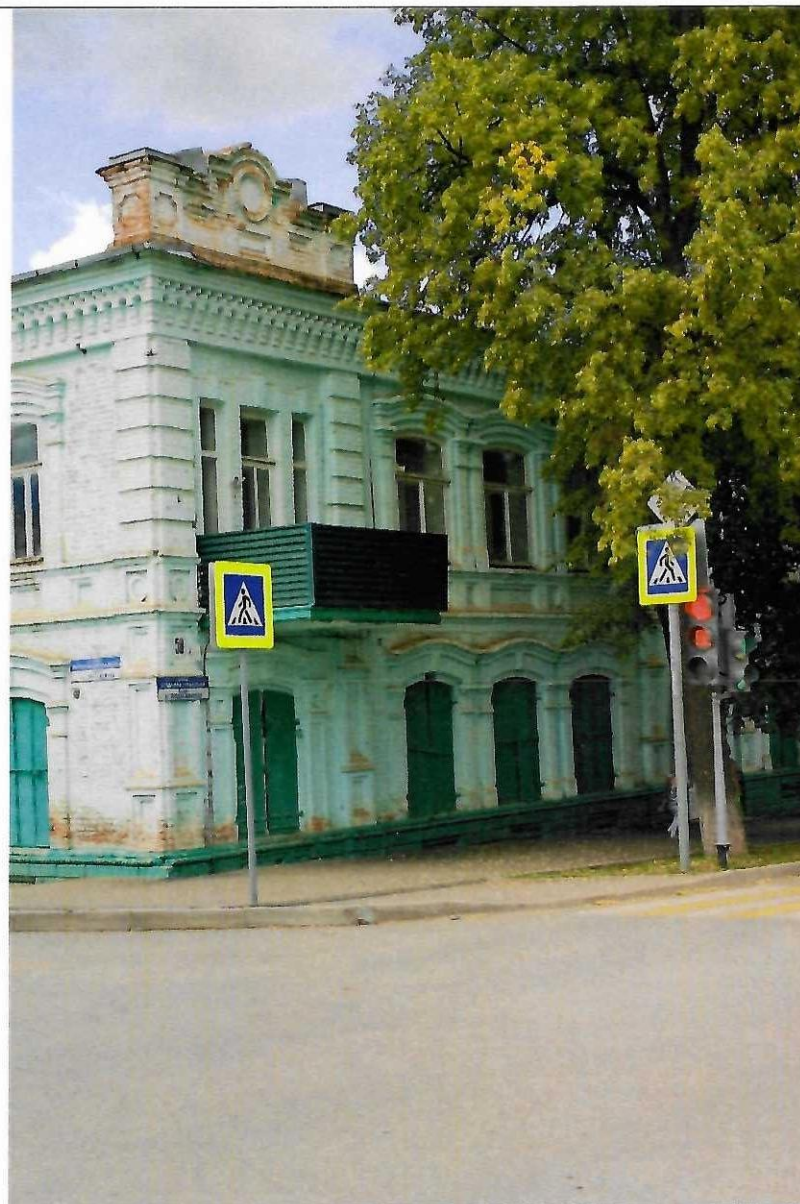
**Предмет охраны объекта культурного наследия (памятника истории и культуры) регионального значения «Дом Морозовой», расположенного по адресу: Республика Башкортостан, г. Бирск, ул. Коммунистическая, 58**

Предметом охраны объекта культурного наследия (памятника истории и культуры) регионального значения «Дом Морозовой», расположенного по адресу: Республика Башкортостан, г. Бирск, ул. Коммунистическая, 58 (далее – Объект) является:

№ п/п	Описание предмета охраны	Изображение
1.	Месторасположение Объекта – здание, расположенное по адресу: Республика Башкортостан, г. Бирск, ул. Коммунистическая, 58.	 A street map of Birsik, Republic of Bashkortostan. The map shows a grid of streets. A prominent yellow diagonal street is labeled 'Коммунистическая ул.' (Kommunisticheskaya St.). A red square highlights a specific building on this street, corresponding to the address 'ул. Коммунистическая, 58'. Other streets visible include 'Интернациональная ул.' (Internationalnaya St.) and 'Свободная ул.' (Svobodnaya St.). A north arrow is present in the top left corner of the map area.





2. Объемно-пространственное решение  
Объекта: двухэтажное кирпичное здание  
с подвалом, в плане сложной конфигурации.



Схематическое изображение объемно-пространственного решения на поэтажном плане первого этажа Объекта:

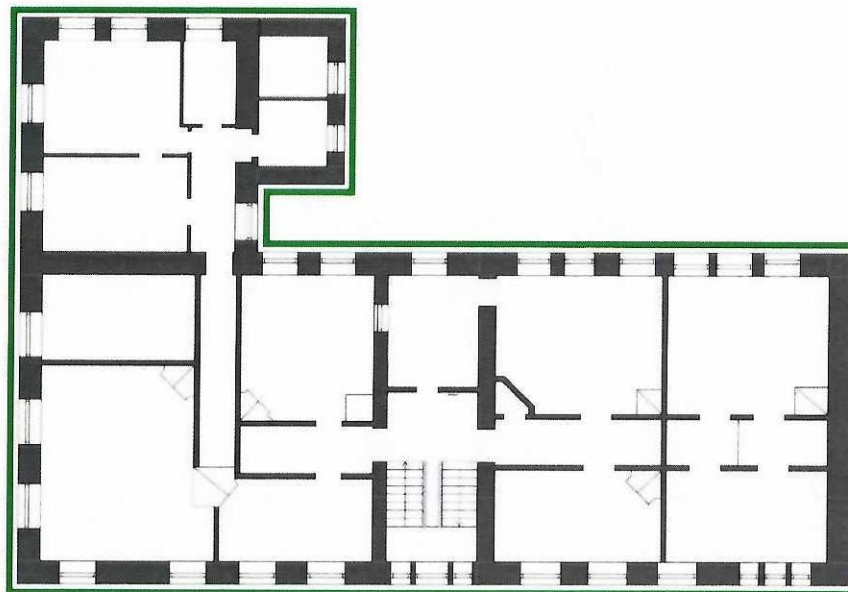


Условные обозначения:



-  - композиционное решение и декоративное убранство фасадов Объекта;
-  - объемно-пространственное решение Объекта.



Схематическое изображение объемно-пространственного решения на поэтажном плане второго этажа Объекта:



Условные обозначения:

-  - композиционное решение и декоративное убранство фасадов;
-  - объемно-пространственное решение Объекта.

3. Композиционное решение и декоративное убранство северо-восточного фасада Объекта:

пилястры, украшенные на уровне первого этажа прямоугольными нишами различной конфигурации, поясками с валами, четвертными и обратными четвертными валами, полочками, на уровне второго этажа – с объемными прямоугольными нишами с вписанной окружностью и рустами;

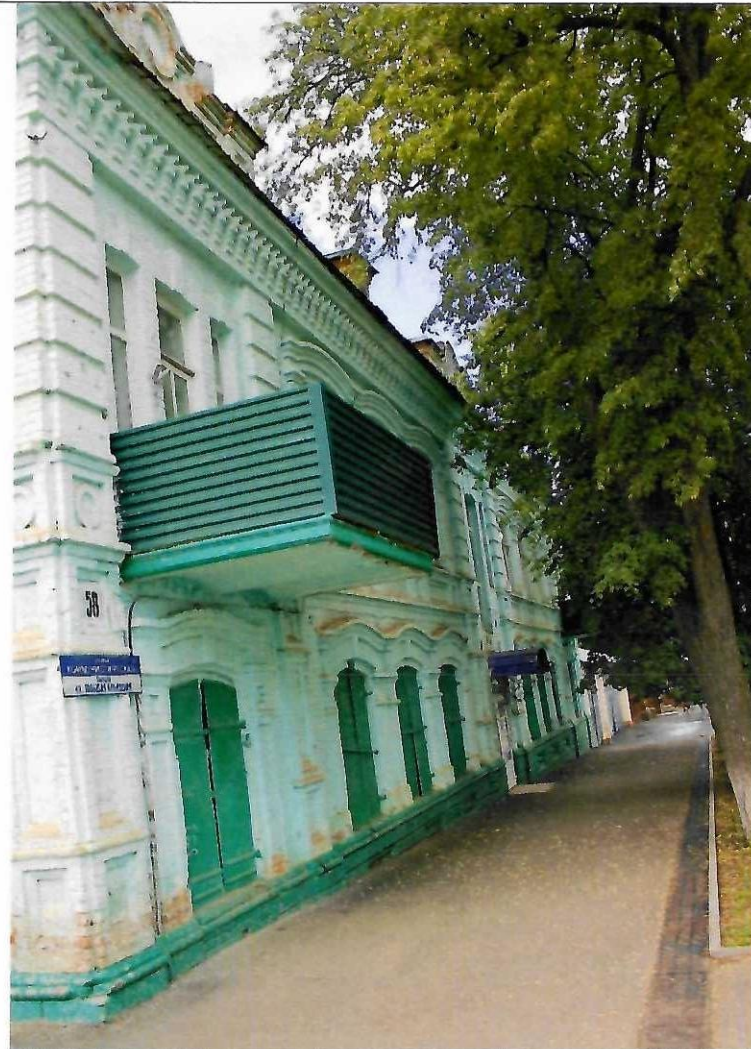
цоколь фасада, облицованный природным камнем и оформленный поясом из прямоугольных ниш с призматическими горизонтальными квадрами;

лучковые проемы первой (левой) и пятой (правой) частей первого этажа фасада, украшенные наличниками

с прямоугольными нишами различной конфигурации, поясками с валами, четвертными валами, полочками, с лучковыми сандриками

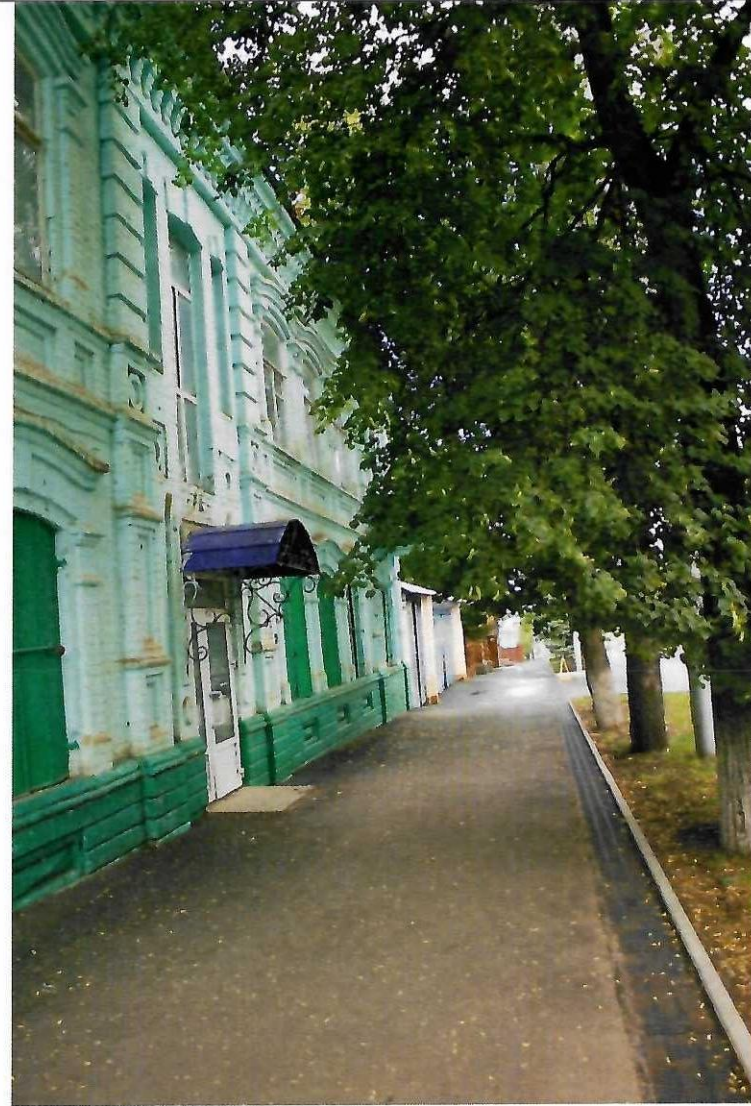
из многоступенчатых тяг с четвертными валами и полочками, с трапециевидными замковыми камнями в центре тимпана, с металлическими ставнями и креплениями;

лучковые оконные проемы второй и четвертой частей первого этажа фасада, украшенные наличниками с поясками с валами, четвертными валами, полочками, с объединенными тягой лучковыми сандриками из многоступенчатых тяг



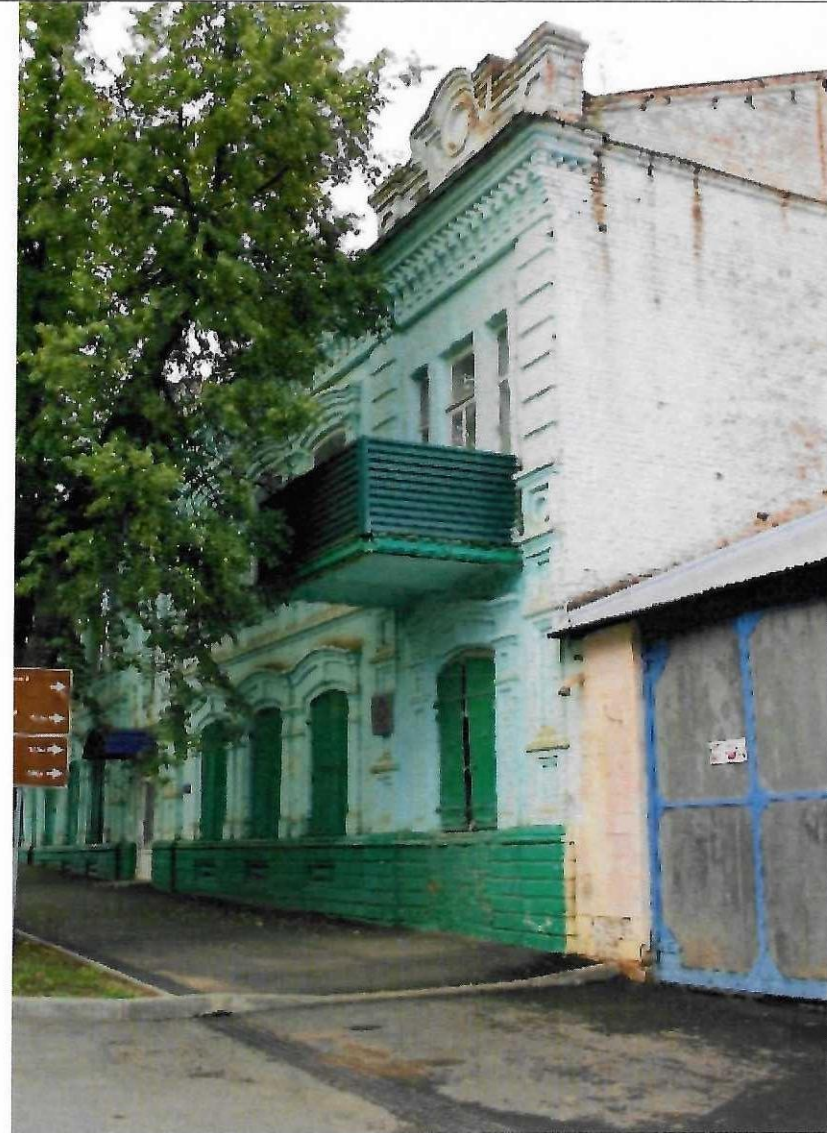


с четвертными валами и полочками, с трапециевидными замковыми камнями в центре тимпана, с металлическими четырехстворчатыми оконными ставнями с металлическими креплениями и металлическими запорами; подоконный пояс из тяг с валом и обратным четвертным валом, расположенный под лучковыми оконными проемами второй и четвертой частей первого этажа фасада; геометрические фигуры с геометрическими объемными накладками сложной конфигурации и объемными разногабаритными окружностями, расположенные по бокам от дверного проема входной группы третьей (центральной) части первого этажа фасада; подоконный пояс из тяг с валом и обратным четвертным валом, расположенный по бокам от дверного проема входной группы третьей (центральной) части первого этажа фасада; межэтажный пояс, расположенный между первым и вторым этажами, украшенный прямоугольными нишами различной конфигурации, объемными прямоугольными нишами с вписанной окружностью, тягами с полочками, четвертным и обратными четвертными валами; ажурные кованые металлические ограждения балконов, первой (левой)





и пятой (правой) частей второго этажа фасада;  
 прямоугольные выходы на балконы первой (левой) и пятой (правой) частей второго этажа фасада, украшенные сандриками с трапециевидными замковыми камнями в центре;  
 узкие боковые оконные проемы первой (левой) и пятой (правой) частей второго этажа фасада, украшенные сандриками с трапециевидными замковыми камнями в центре;  
 лучковые оконные проемы, второй и четвертой частей второго этажа фасада, украшенные наличниками с поясками с валами, четвертными валами, полочками, с объемными полуциркульными накладками, с лучковыми сандриками из многоступенчатых тяг с четвертными валами и полочками;  
 ленточный лучковый оконный проем и узкие боковые лучковые оконные проемы третьей (центральной) части второго этажа фасада, украшенные сандриками с трапециевидным замковым камнем в центре;  
 фриз, украшенный фигурными многоступенчатыми консолями, объединенными в аркатурный пояс, поясами из тяг с полочками, двумя поясами из смещенных поребриков;

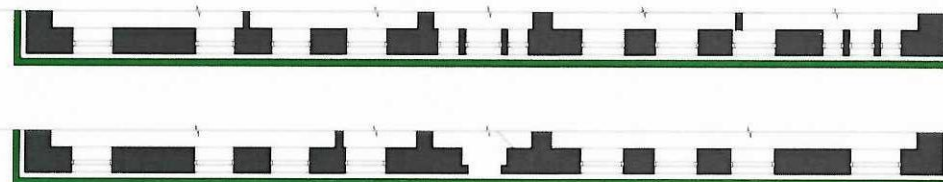




карниз из тяг с полочками и четвертным валом;  
 пятичастные аттики, расположенные на кровле над первой (левой), третьей (центральной) и пятой (правой) частями фасада, в плане сложной конфигурации, украшенные тягами с валами, четвертными и обратными четвертными валами и полочками;  
 первые (левые) и пятые (правые) части аттиков – парапетные столбики, украшенные геометрическими нишами;  
 вторая, и четвертая части аттиков, украшены обрамленными тягами с валами прямоугольными нишами;  
 третьи (центральные) части аттиков оформлены обрамленными прямоугольными нишами с желобчатыми квадратами, обрамленные окружности с расположенными по бокам небольшими обрамленными тягами с валами прямоугольными нишами;  
 парапетные столбики, расположенные над второй и четвертой частями фасада на кровле, украшенные тягами с валами, четвертными и обратными четвертными валами и полочками, геометрическими нишами.



Схематическое изображение предмета охраны Объекта на фрагментах поэтажных планов первого и второго этажей северо-восточного фасада Объекта:



Условные обозначения:



- композиционное решение и декоративное убранство фасада.

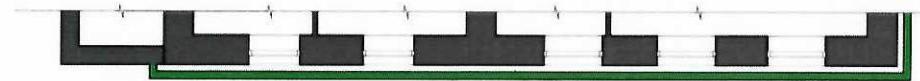
4. Композиционное решение и декоративное убранство юго-восточного фасада Объекта: пилястры, украшенные на уровне первого этажа прямоугольными нишами различной конфигурации, поясками с валами, четвертными и обратными четвертными валами, полочками, на уровне второго этажа – с объемными прямоугольными нишами с вписанной окружностью и рустами; цоколь, облицованный природным камнем и оформленный частично сохранившимся поясом из прямоугольных ниш; лучковые оконные проемы первого этажа фасада различной конфигурации, украшенные наличниками с поясками с валами, четвертными валами, полочками, с лучковыми сандриками из многоступенчатых тяг с четвертными валами и полочками, с трапециевидными замковыми камнями в центре тимпана, с металлическими оконными ставнями с металлическими креплениями и металлическими запорами; подоконный пояс, расположенный под лучковыми оконными проемами первого этажа фасада, состоящий из тяг с валом и обратным четвертным валом; межэтажный пояс первого и второго этажей, украшенный прямоугольными нишами различной конфигурации, объемными прямоугольными нишами с вписанной






окружностью, тягами с полочками, четвертными и обратными четвертными валами;  
 лучковые оконные проемы второго этажа фасада, украшенные наличниками с поясками с валами, четвертными валами, полочками, с объемными полуциркульными накладками, с лучковыми сандриками из многоступенчатых тяг с четвертными валами и полочками;  
 фриз, украшенный фигурными многоступенчатыми консолями, объединенными в аркатурный пояс, поясами из тяг с полочками, двумя поясами из смещенных поребриков;  
 карниз, состоящий из тяг с полочками и четвертным валом.

Схематическое изображение предмета охраны Объекта на фрагментах поэтажных планов первого и второго этажей юго-восточного фасада Объекта:



Условные обозначения:

 - композиционное решение и декоративное убранство фасада.

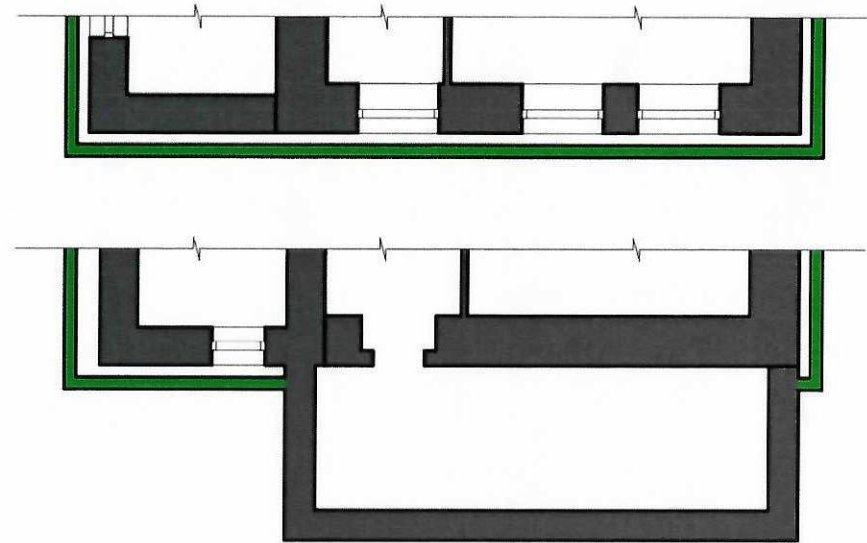
5. Композиционное решение и декоративное убранство юго-западного (торцевого) фасада Объекта:
- левая боковая пилястра первой (левой) части фасада, украшенная на уровне второго этажа рустами и завершающаяся капителью «дорического ордера» из тяг с четвертными и обратными четвертными валами и сухариками;
  - пилястры второй (правой) части фасада, украшенные на уровне второго этажа рустами;
  - межэтажный пояс первого и второго этажей фасада, украшенный тягами с полочками, четвертными и обратными четвертными валами, обрамленными прямоугольными нишами;
  - лучковые оконные проемы второго этажа фасада различной конфигурации, украшенные наличниками из тяг с четвертными и обратными четвертными валами, лучковыми сандриками;
  - фриз второй (правой) части фасада, украшенный фигурными многоступенчатыми консолями, объединенными в аркатурный пояс, поясами из тяг с полочками, двумя поясами из смещенных поребриков;
  - карниз второй (правой) части фасада из тяг с полочками и четвертным валом;
  - фигурный четырехчастный аттик первой






(левой) части фасада, украшенный геометрическими нишами (первая (левая), вторая и четвертая части), геометрической нишей сложной конфигурации (прямоугольник с полукруглым навершием, третья (центральная) часть) и завершающийся карнизом из тяг с четвертными и обратными четвертными валами.

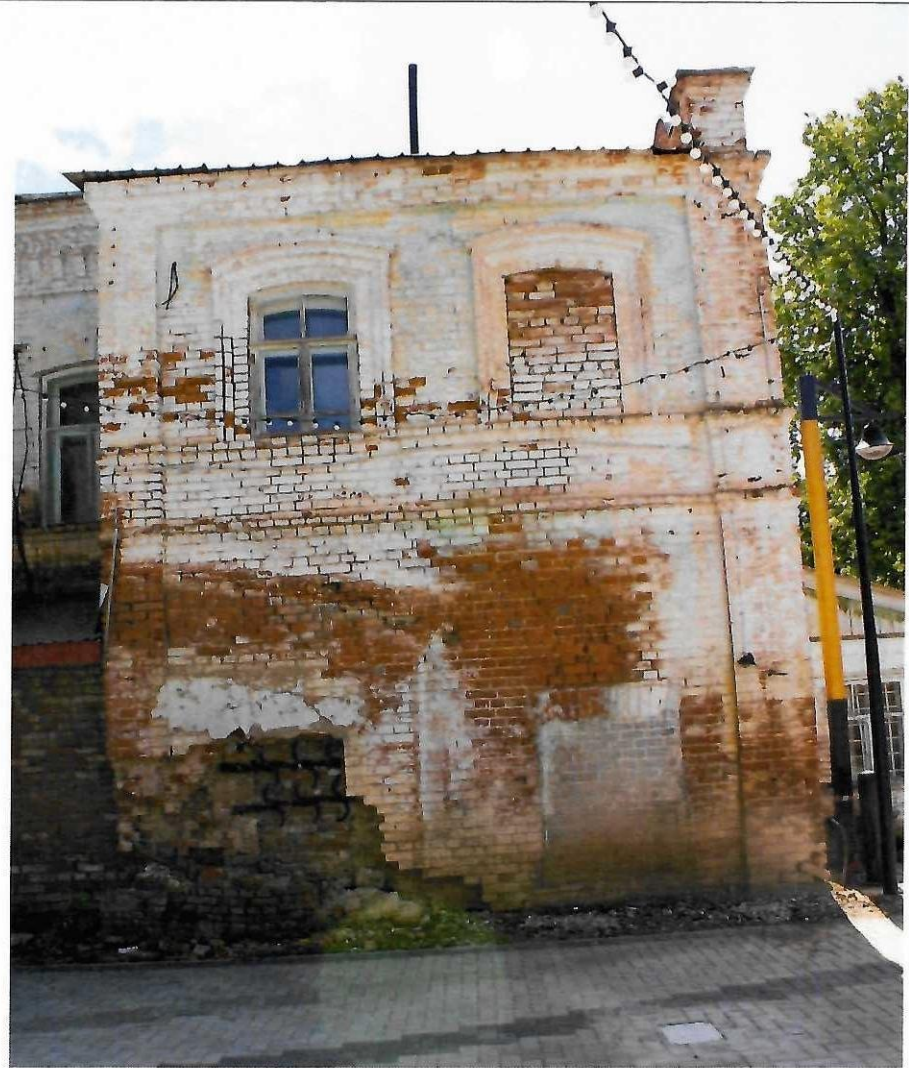
Схематическое изображение предмета охраны Объекта на фрагментах поэтажных планов первого и второго этажей юго-западного (торцевого) фасада Объекта:



Условные обозначения:

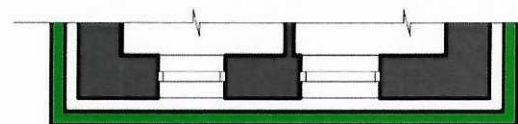
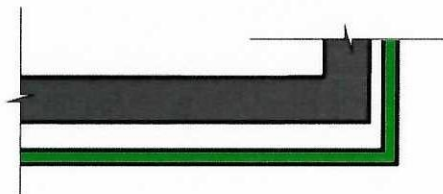
 - композиционное решение и декоративное убранство фасада.

6. Композиционное решение и декоративное убранство северо-западного (дворового) фасада Объекта:  
ризалит;  
боковые лопатки;  
межэтажный пояс первого и второго этажей фасада, выделенный тягами с полочками;  
лучковые оконные проемы второго этажа фасада, украшенные наличниками из тяг с четверными и обратными четвертными валами, лучковыми сандриками;  
карниз из тяг с полочками и четвертным валом, сухариками.





Схематическое изображение предмета охраны Объекта на фрагментах поэтажных планов первого и второго этажей северо-западного (дворового) фасада Объекта:

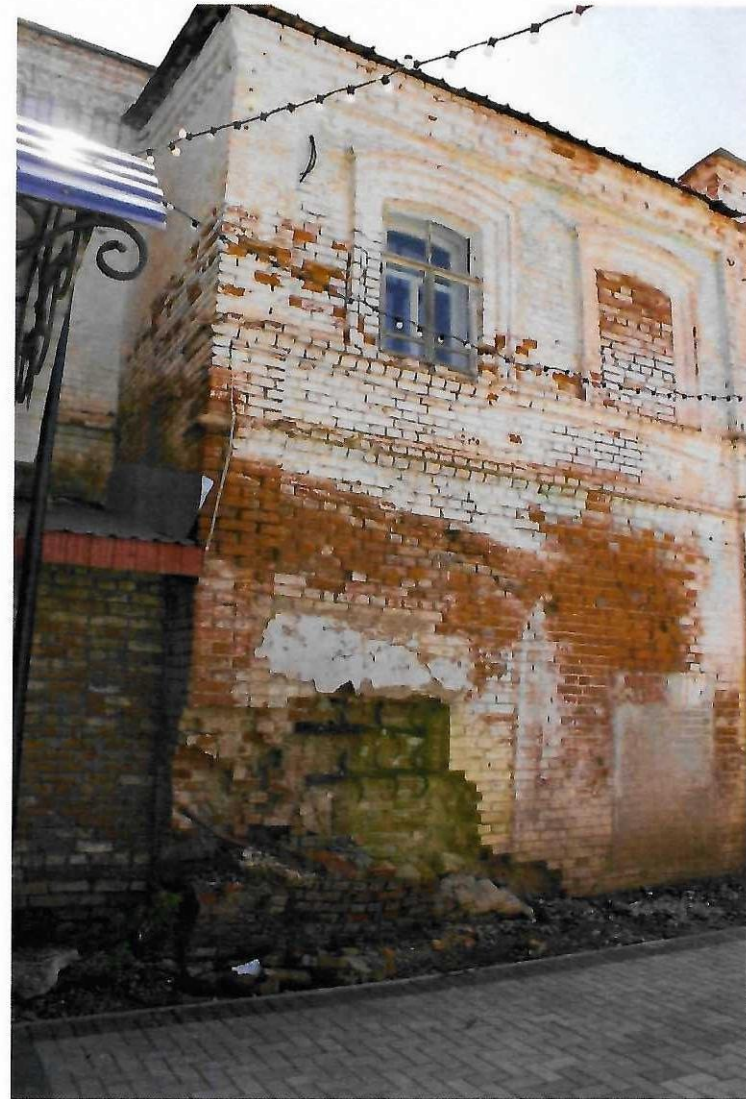


Условные обозначения:



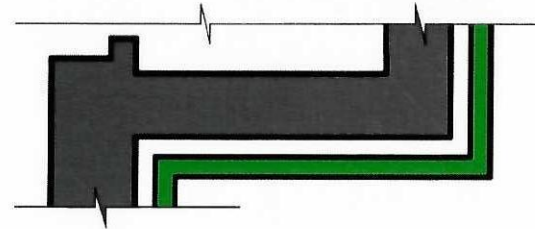
- композиционное решение и декоративное убранство фасада.

7. Декоративное убранство северо-восточного (дворового) фасада Объекта:  
карниз из тяг с полочками и четвертным валом, сухариками.





Схематическое изображение предмета охраны Объекта на фрагменте поэтажного плана второго этажа северо-восточного (дворового) фасада Объекта:

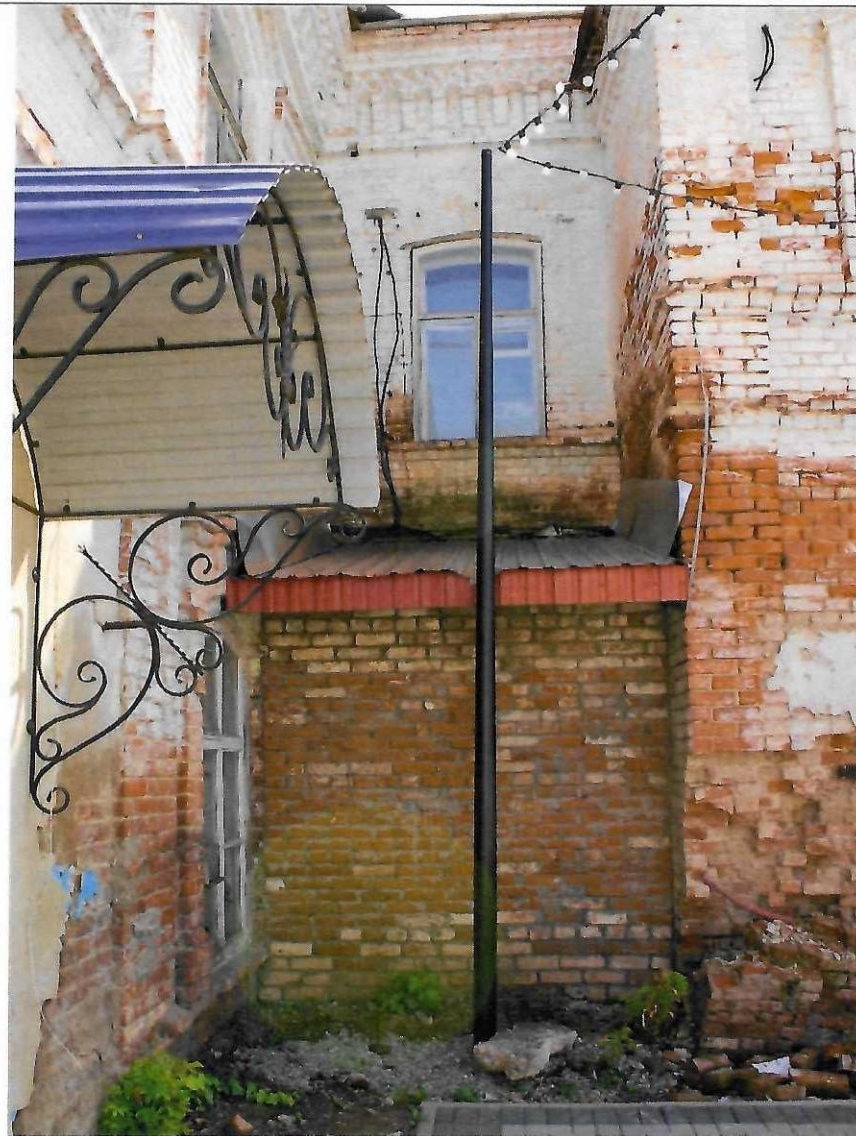


Условные обозначения:



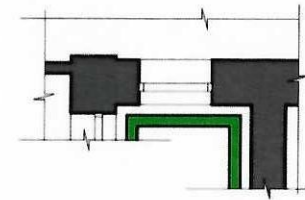
- декоративное убранство фасада.

8. Композиционное решение и декоративное убранство северо-западного (дворового) фасада Объекта:  
лучковый оконный проем второго этажа фасада с замковым камнем;  
подоконный пояс лучкового оконного проема второго этажа фасада из тяги с полочкой;  
фриз, украшенный фигурными многоступенчатыми консолями, объединенными в аркатурный пояс, поясами из тяг с полочками, двумя поясами из смещенных поребриков;  
карниз из тяг с полочками и четвертным валом.





Схематическое изображение предмета охраны Объекта на фрагменте поэтажного плана второго этажа северо-западного (дворового) фасада Объекта:



Условные обозначения:



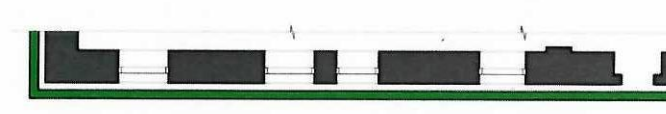
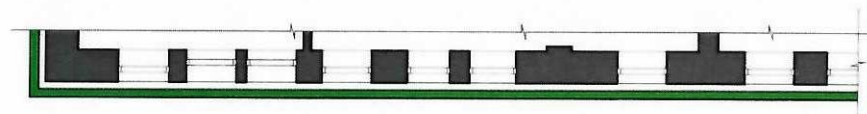
- композиционное решение и декоративное убранство фасада.

9. Композиционное решение и декоративное убранство юго-западного (дворового) фасада Объекта:
- пилястры;
  - лучковые оконные проемы первого этажа фасада, украшенные наличниками с поясками с валами, четвертными валами, полочками, с лучковыми сандриками из многоступенчатых тяг с четвертными валами и полочками, с трапециевидными замковыми камнями в центре тимпана;
  - подоконный пояс оконных проемов первого этажа фасада, выделенный тягой с полочкой;
  - межэтажный пояс первого и второго этажей фасада, украшенный прямоугольными нишами, тягами с полочками, четвертными и обратными четвертными валами;
  - лучковые оконные проемы второго этажа фасада, украшенные наличниками из тяг с четвертными и обратными четвертными валами, лучковыми сандриками;
  - фриз, украшенный фигурными многоступенчатыми консолями, объединенными в аркатурный пояс, поясами из тяг с полочками, двумя поясами из смещенных поребриков;
  - карниз из тяг с полочками и четвертным валом.






Схематическое изображение предмета охраны Объекта на фрагментах поэтажных планов первого и второго этажей юго-западного (дворового) фасада Объекта:



Условные обозначения:

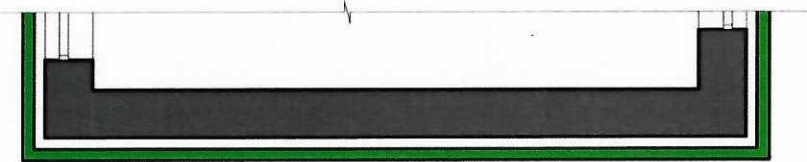
 - композиционное решение и декоративное убранство фасада.

10. Композиционное решение и декоративное убранство северо-западного (торцевого) фасада Объекта:  
фриз боковых частей, украшенный двумя поясами из смещенных поребриков;  
карниз из тяг с полочками;  
треугольный фронтон;  
лопатки треугольного фронтона;  
арочный оконный проем треугольного фронтона с подоконной тягой с четвертным валом и арочным сандриком с плечиками, состоящим из тяг с четвертным и обратным четвертным валом;  
карниз треугольного фронтона из тяг с полочками.






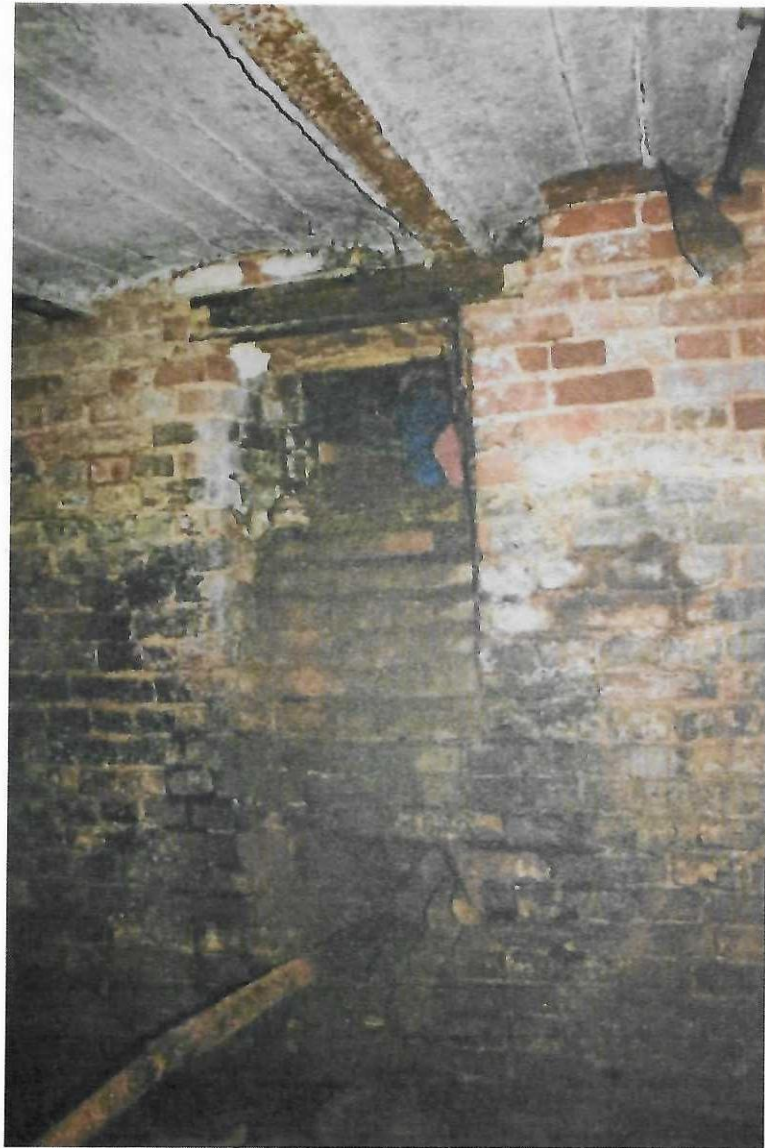
Схематическое изображение предмета охраны Объекта на фрагменте поэтажного плана второго этажа северо-западного (торцевого) фасада Объекта:



Условные обозначения:

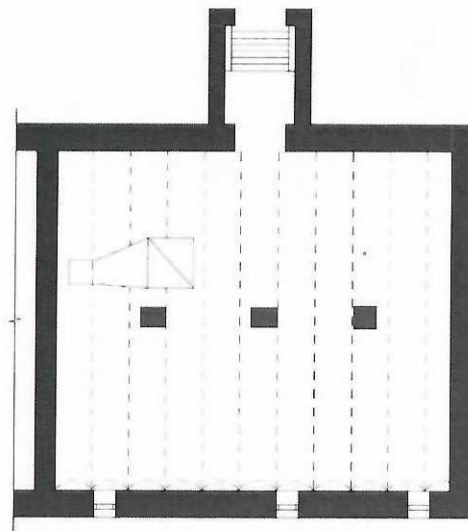
 - композиционное решение и декоративное убранство фасадов.

11. Планировочное решение интерьера подвала  
Объекта:  
своды «Монье».





Схематическое изображение предмета охраны Объекта  
на фрагменте поэтажного плана подвала Объекта:



Условные обозначения:  
- своды «Монье».



12. Планировочное решение и декоративное убранство интерьеров помещений первого этажа Объекта:  
своды «Монье» (помещения 1, 5 (аудитория));  
рифленные металлические колонны (помещения 1, 5 (аудитория)).







Схематическое изображение предмета охраны Объекта  
на фрагменте поэтажного плана первого этажа Объекта:



Условные обозначения:

- своды «Монье»;



- рифленные металлические колонны.



13. Планировочное решение и декоративное убранство интерьеров помещений второго этажа Объекта:
- печь (помещение 2 (кабинет));
  - печь с изразцами (помещение 8 (учебный кабинет));
  - печь с частично сохранившимися изразцами (помещение 14 (аудитория));
  - печь с частично сохранившимися изразцами (помещение 17 (кабинет)).



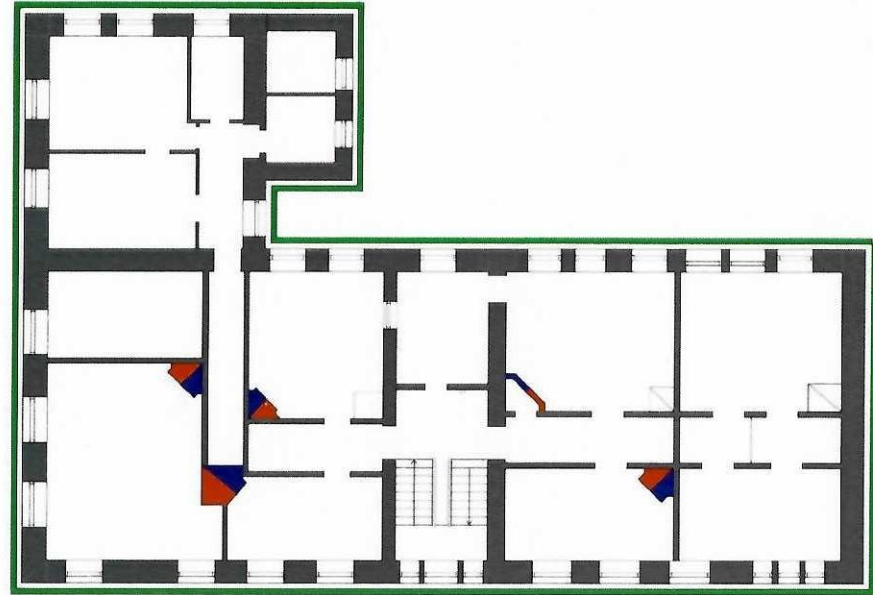









Схематическое изображение предмета охраны Объекта на фрагменте поэтажного плана второго этажа Объекта:



Условные обозначения:

 - печи с частично сохранившимися изразцами.