



## БОЙОРОК

## ПРИКАЗ

« 18 » октябрь 202 3 й.

№ 304

« 18 » октября 202 3 г.

Өфө к.

г. Уфа

**Об утверждении предметов охраны объекта культурного наследия  
(памятника истории и культуры) регионального значения «Гимназия  
женская», расположенного по адресу: Республика Башкортостан,  
г. Бирск, ул. Ленина, 30**

В соответствии со статьями 9.2, 20.1, 33 Федерального закона от 25 июня 2002 года № 73-ФЗ «Об объектах культурного наследия (памятниках истории и культуры) народов Российской Федерации», статьями 4, 20 Закона Республики Башкортостан от 7 ноября 2005 года № 224-з «Об объектах культурного наследия (памятниках истории и культуры) народов Республики Башкортостан», Порядком определения предмета охраны объекта культурного наследия, включенного в единый государственный реестр объектов культурного наследия (памятников истории и культуры) народов Российской Федерации в соответствии со статьей 64 Федерального закона от 25 июня 2002 года № 73-ФЗ «Об объектах культурного наследия (памятниках истории и культуры) народов Российской Федерации», утвержденным приказом Министерства культуры Российской Федерации от 13 января 2016 года № 28, пунктом 9.8 Положения об Управлении по государственной охране объектов культурного наследия Республики Башкортостан, утвержденного постановлением Правительства Республики Башкортостан от 16 января 2017 года № 4, п р и к а з ы в а ю:

1. Утвердить предмет охраны объекта культурного наследия (памятника истории и культуры) регионального значения «Гимназия женская», расположенного по адресу: Республика Башкортостан, г. Бирск, ул. Ленина, 30, согласно приложению к настоящему приказу.

2. Отделу архитектурного и исторического наследия Управления по государственной охране объектов культурного наследия Республики Башкортостан направить настоящий приказ в Государственный комитет Республики Башкортостан по делам юстиции для государственной регистрации в установленном законодательством порядке.

3. Контроль за исполнением настоящего приказа оставляю за собой.

И.о. начальника управления

  
С.Н.Кулбахтин

ЗАРЕГИСТРИРОВАНО

« 14 » ноября 20 23 г.

Регистрационный № 21136

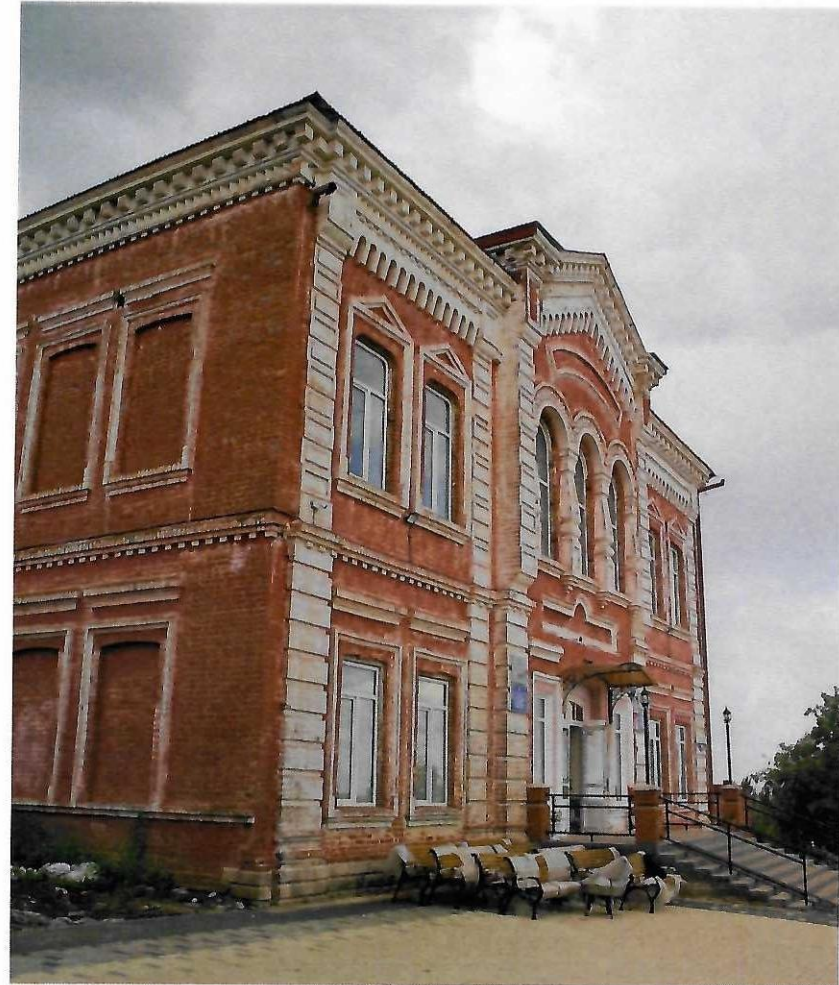
Приложение к приказу Управления  
по государственной охране  
объектов культурного наследия  
Республики Башкортостан  
от 18 октября 2023 года № 304

**Предмет охраны объекта культурного наследия (памятника истории и культуры) регионального значения «Гимназия женская», расположенного по адресу: Республика Башкортостан, г. Бирск, ул. Ленина, 30**

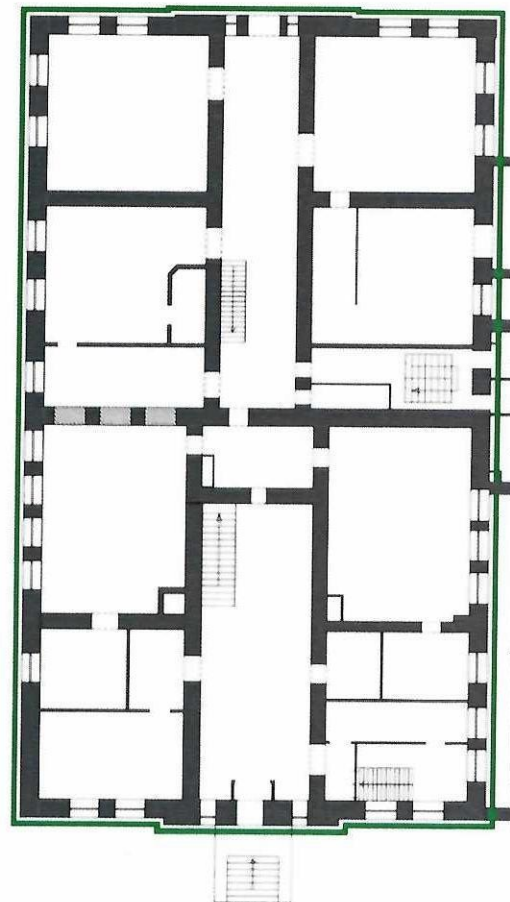
Предметом охраны объекта культурного наследия (памятника истории и культуры) регионального значения «Гимназия женская», расположенного по адресу: Республика Башкортостан, г. Бирск, ул. Ленина, 30 (далее – Объект) является:

№ п/п	Описание предмета охраны	Изображение
1.	Месторасположение Объекта - здания, расположенного по адресу: Республика Башкортостан, г. Бирск, ул. Ленина, д.30.	

2. Объемно-пространственное решение  
Объекта:  
двухэтажное с подвалом кирпичное здание, в  
плане прямоугольное.



Схематическое изображение предмета охраны Объекта  
на поэтажном плане первого этажа Объекта

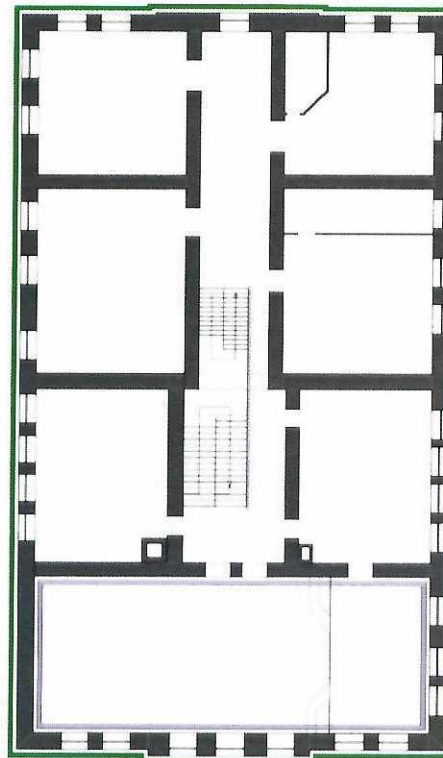


Условные обозначения:






- композиционное решение и декоративное  
убранство фасадов.

Схематическое изображение предмета охраны Объекта  
на поэтажном плане второго этажа Объекта



Условные обозначения:

-  - интерьер помещения (фигурные балясины ограждения лестничной площадки);
-  - интерьер помещения (фриз, частично сохранившиеся пояса потолочных тяг);
-  - композиционное решение и декоративное убранство фасадов.

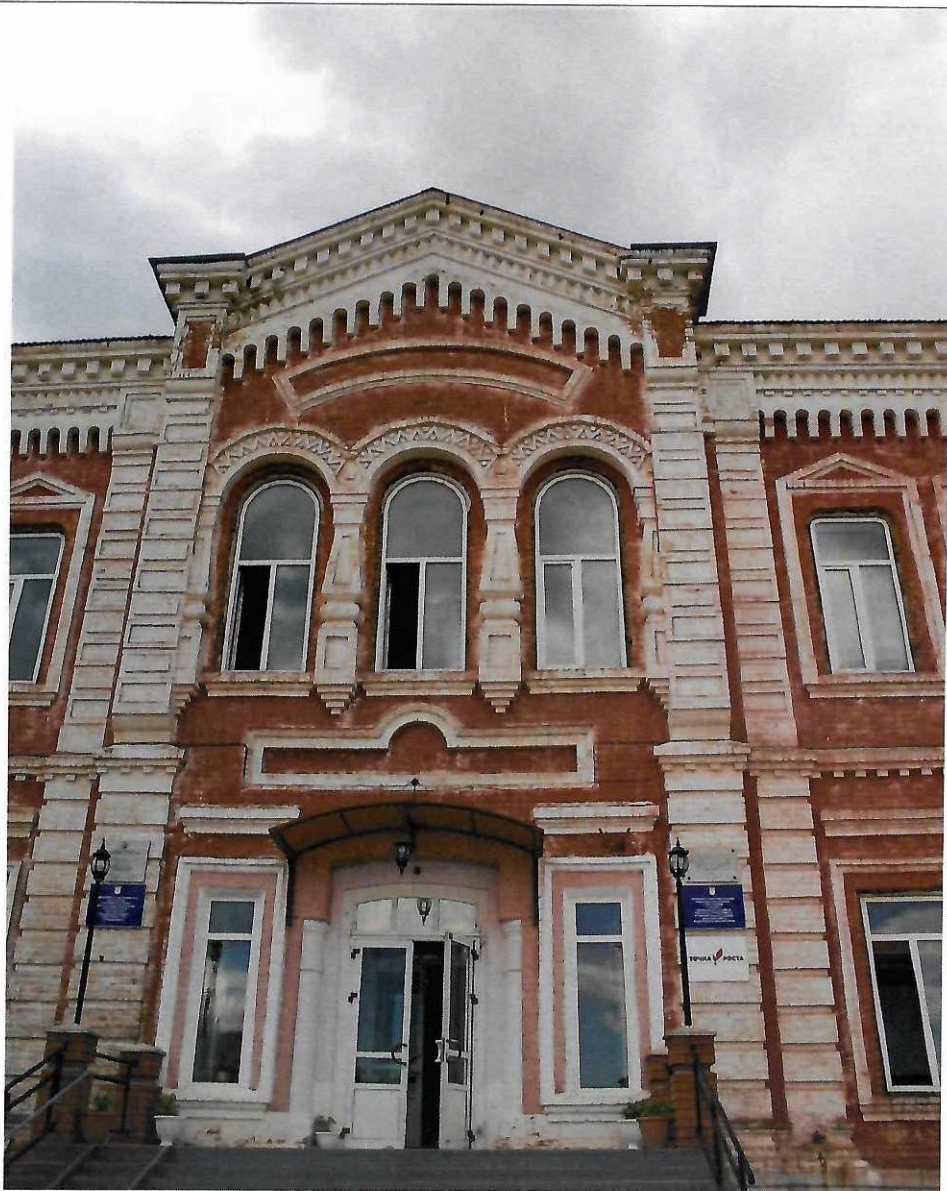
3. Композиционное решение и декоративное убранство северо-восточного фасада Объекта:
- ризалиты;
- цоколь первой (левой) и третьей (правой) частей фасада, облицованный природным камнем пилястры первой (левой), второй (центральной) и третьей (правой) частей фасада с основанием из баз, состоящих из полочек, валов и скоций, оформленные на уровне первого этажа рустами, а на уровне второго этажа - геометрическими фигурами и обрамленными прямоугольными нишами, завершающиеся обрамленными поясами с четвертными валами геометрическими фигурами с прямоугольными нишами, украшенными поясками из полочек, четвертных валов;
- мемориальная доска правой пилястры второй (центральной) части фасада с текстом на русском языке, выполненным прописными и строчными буквами и арабскими цифрами, следующего содержания: «В этом здании размещался штаб Красной гвардии Бирского Уезда в 1918-1919 гг.»;
- межэтажные пояса первого и второго этажей первой (левой) и третьей (правой) частей фасада, состоящие из полочек и сухариков;
- обрамленные многоступенчатыми тягами



с полочками и валами оконные проемы с плечиками первого этажа первой (левой) и третьей (правой) частей фасада, с подоконными тягами из четвертных валов и полочек, с прямыми сандриками, состоящими из многоступенчатых тяг с полочками и астрагалом; лучковая ниша первого этажа второй (центральной) части фасада, оформленная четвертными колоннами с поясами из валов и полочек, с капителями «дорического ордера»; обрамленные многоступенчатыми тягами с полочками и валами узкие прямоугольные оконные проемы первого этажа второй (центральной) части фасада с подоконными тягами из четвертных валов и полочек, с прямыми сандриками, состоящими из многоступенчатых тяг с полочками и астрагалом; псевдо-трехцентровые оконные проемы второго этажа первой (левой) и третьей (правой) частей фасада, оформленные обрамлениями с плечиками из многоступенчатых тяг с полочками и валами, с подоконными тягами из четвертных валов и полочек, над которыми треугольные сандрики из тяг с полочками и четвертными валами; арочные оконные проемы второго этажа второй (центральной) части фасада,

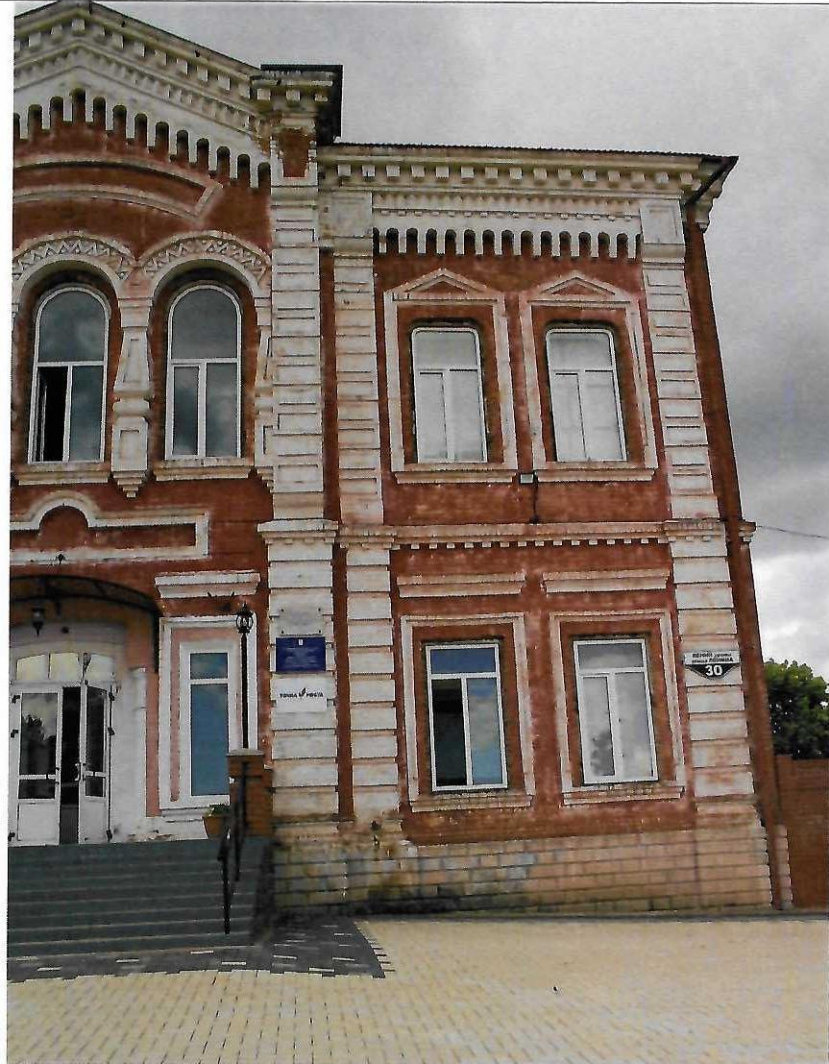


оформленные наличниками сложной конфигурации, объединенными в аркатурный пояс, состоящими из фигурных геометрических многочастных колонн с центральной полусферической частью, с многоступенчатыми каплевидными свесами, с прямоугольными нишами и трапециевидными геометрическими фигурами, с поясками из тяг с полочками и каблучками, с подоконными тягами из четвертных валов и полочек, в тимпане наличники оформлены объемными орнаментами из геометрических фигур (многогранники в шестигранных нишах, окружности, ломанные линии);  
обрамленные геометрические ниши сложной конфигурации (двойная дуга, прямоугольник с полуциркульным навершием), расположенные под и над арочными оконными проемами второго этажа второй (центральной) части фасада;  
фриз первой (левой) и третьей (правой) частей, украшенный многоступенчатыми консолями, объединенными в аркатурный пояс, поясками из тяг с полочками, из сухариков и поребриков;  
карниз первой (левой) и третьей (правой) частей, оформленный тягами с полочками различной конфигурации с четвертным валом, дентикулами;  
треугольный фронтон второй (центральной)

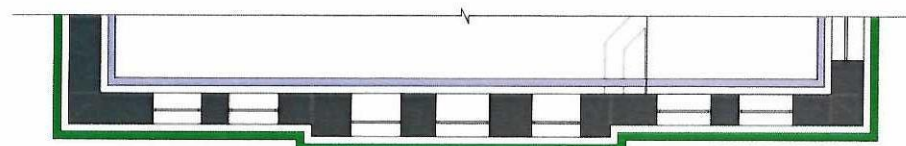
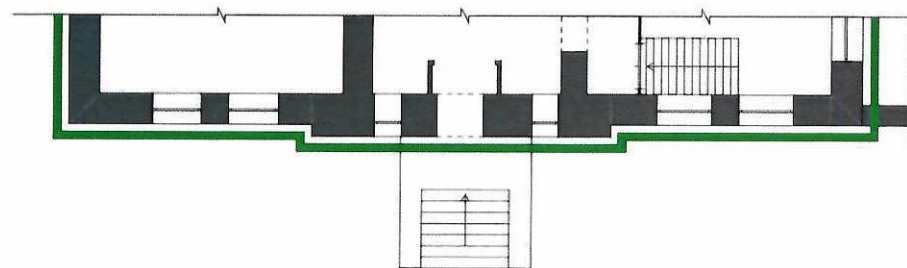






части фасада с фризом, украшенным многоступенчатыми консолями, объединенными в аркатурный пояс, поясами из тяг с полочками, из сухариков и поребриков, карнизом, оформленным тягами с полочками различной конфигурации и с четвертным валом, дентикулами.



Схематическое изображение предмета охраны Объекта  
на фрагментах поэтажных планов первого и второго этажей  
северо-восточного фасада Объекта



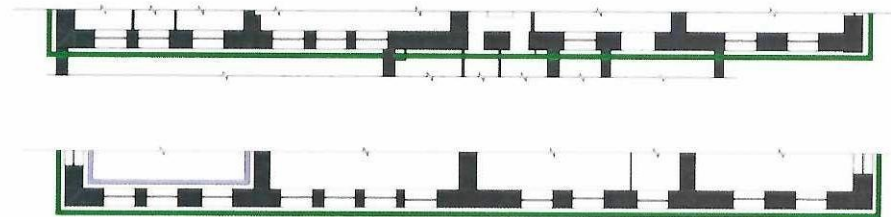
Условные обозначения:

-  - интерьер помещения (фриз, частично сохранившиеся пояса потолочных тяг);
-  - композиционное решение и декоративное убранство фасадов.



4. Композиционное решение и декоративное убранство северо-западного фасада Объекта: обрамленные многоступенчатыми тягами с полочками и валами лучковые оконные проемы различной конфигурации первого и второго этажей фасада, с подоконными тягами из четвертных валов и полочек (под оконными проемами второго этажа), с прямыми сандриками, состоящими из многоступенчатых тяг с полочками и астрагалом; межэтажный пояс первого и второго этажей фасада, состоящий из полочек и сухариков; фриз, оформленный поясами из тяг с полочками, сухариками и поребриками; карниз, оформленный тягами с полочками и с четвертным валом, дентикулами.



Схематическое изображение предмета охраны Объекта на фрагментах поэтажных планов первого и второго этажей северо-западного фасада Объекта



Условные обозначения:

-  - интерьер помещения (фриз, частично сохранившиеся пояса потолочных тяг);
-  - композиционное решение и декоративное убранство фасадов.

5. Композиционное решение и декоративное убранство юго-западного фасада Объекта:  
ризалиты боковых частей фасада;  
цоколь первой (левой) части фасада, облицованный природным камнем;  
пилястры первой (левой), второй (центральной) и третьей (правой) частей фасада с основанием из баз, состоящих из полочек, валов и скоций, оформленные на уровне первого этажа рустами, а на уровне второго этажа - геометрическими фигурами и обрамленными прямоугольными нишами, завершающиеся обрамленными поясами с четвертными валами геометрическими фигурами с прямоугольными нишами, украшенными поясами из полочек, четвертных валов;  
межэтажные пояса первого и второго этажей первой (левой) и третьей (правой) частей фасада, состоящие из полочек и сухариков;  
обрамленные многоступенчатыми тягами с полочками и валами оконные проемы с плечиками первого этажа первой (левой) и третьей (правой) частей фасада, с подоконными тягами из четвертных валов и полочек, с прямыми сандриками, состоящими из многоступенчатых тяг с полочками и астрагалом;  
лучковая ниша первого этажа второй (центральной) части фасада, оформленная шлемовидным сандриком, полуколоннами



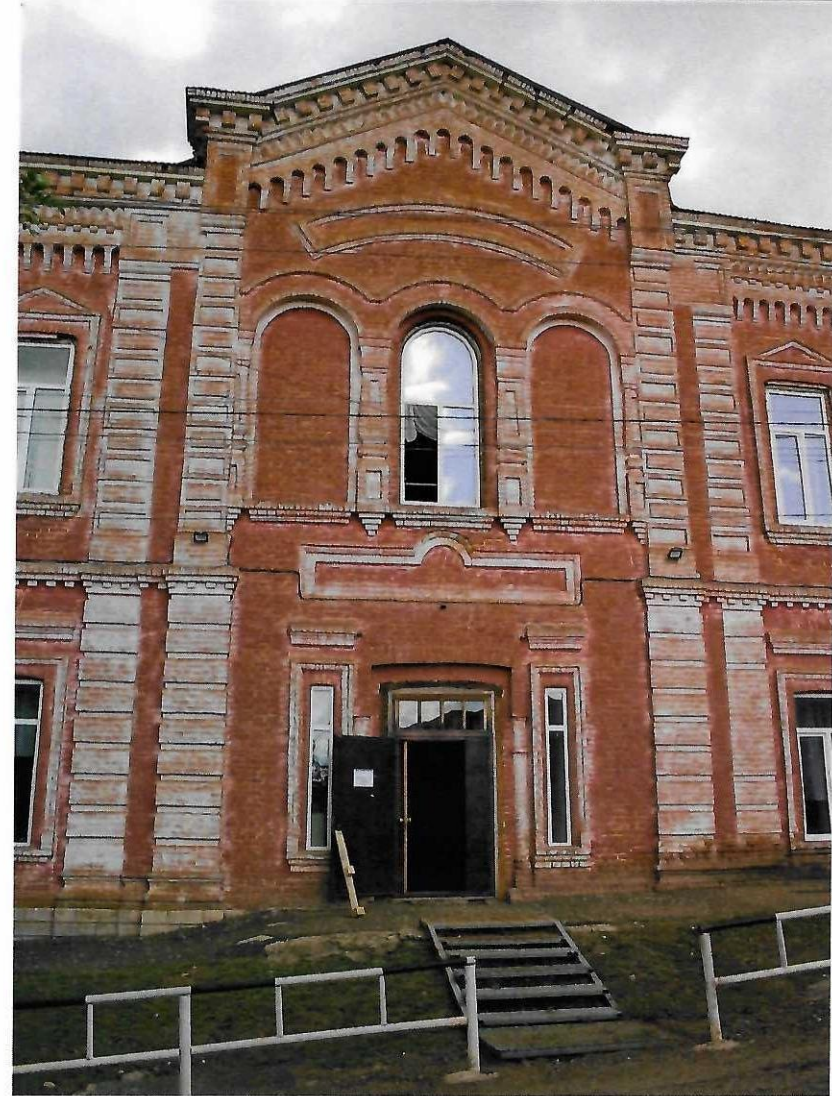
с поясами из валов и полочек, с капителями «дорического ордера»;

обрамленные многоступенчатыми тягами с полочками и валами узкие удлиненные прямоугольные оконные проемы первого этажа второй (центральной) части фасада с подоконными тягами из четвертных валов и полочек, с прямыми сандриками, состоящими из многоступенчатых тяг с полочками;

псевдо-трехцентровые оконные проемы, оформленные обрамлениями с плечиками из многоступенчатых тяг с полочками и валами, с подоконными тягами из четвертных валов и полочек, над которыми треугольные сандрики из тяг с полочками и четвертными валами;

арочные оконные проемы второго этажа второй (центральной) части фасада, оформленные наличниками сложной конфигурации, объединенными в аркатурный пояс, состоящими из фигурных геометрических многочастных колонн с центральной полусферической частью, с многоступенчатыми каплевидными свесами, с прямоугольными нишами и трапециевидными геометрическими фигурами, с поясками из тяг с полочками и каблучками, с подоконными тягами из четвертных валов и полочек;

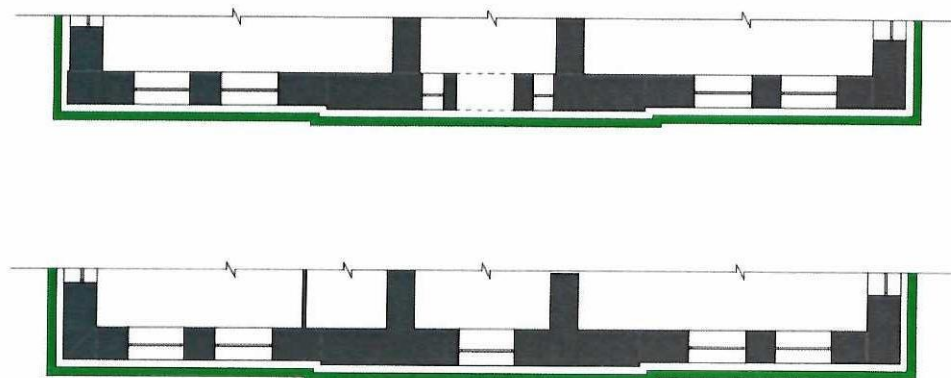
обрамленные геометрические ниши сложной




конфигурации (двойная дуга, прямоугольник с полуциркульным навершием), расположенные под и над арочными оконными проемами второго этажа второй (центральной) части фасада; фриз первой (левой) и третьей (правой) частей, украшенный многоступенчатыми консолями, объединенными в аркатурный пояс, поясами из тяг с полочками, из сухариков и поребриков; карниз первой (левой) и третьей (правой) частей, оформленный тягами с полочками различной конфигурации с четвертным валом, дентикулами; треугольный фронтон второй (центральной) части фасада с фризом, украшенным многоступенчатыми консолями, объединенными в аркатурный пояс, поясами из тяг с полочками, из сухариков и поребриков, карнизом, оформленным тягами с полочками различной конфигурации и с четвертным валом, дентикулами.



Схематическое изображение предмета охраны Объекта  
на фрагментах поэтажных планов первого и второго этажей  
юго-западного фасада Объекта



Условные обозначения:

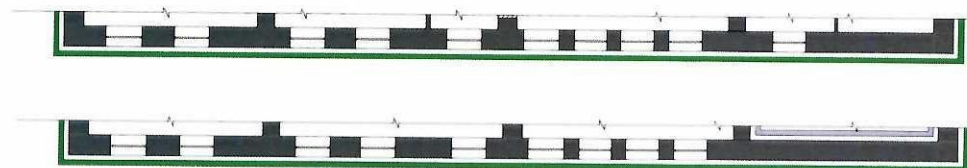
 - композиционное решение и декоративное  
убранство фасадов.





6. Композиционное решение и декоративное убранство юго-восточного фасада Объекта: цоколь пятой (правой) части фасада, облицованный природным камнем; обрамленные многоступенчатыми тягами с полочками и валами лучковые оконные проемы различной конфигурации первого и второго этажей фасада, с подоконными тягами из четвертных валов и полочек, с прямыми сандриками, состоящими из многоступенчатых тяг с полочками и астрагалом; межэтажный пояс первого и второго этажей фасада, состоящий из полочек и сухариков; фриз, оформленный поясами из тяг с полочками, сухариками и поребриками; карниз, оформленный тягами с полочками и с четвертным валом, дентикулами.



Схематическое изображение предмета охраны Объекта  
на фрагментах поэтажных планов первого и второго этажей  
юго-восточного фасада Объекта



Условные обозначения:

-  - интерьер помещения (фриз, частично сохранившиеся пояса потолочных тяг);
-  - композиционное решение и декоративное убранство фасадов.

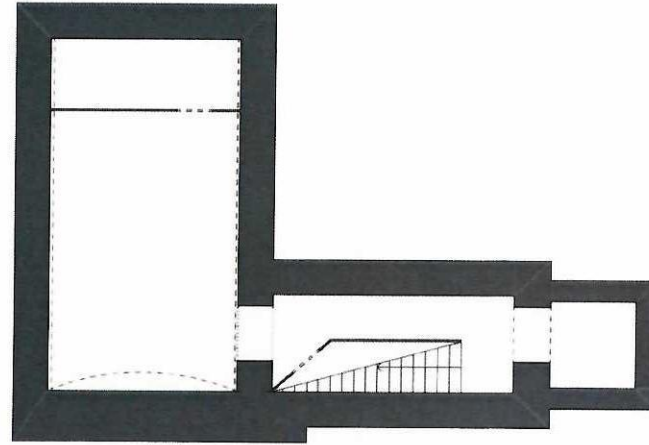
7. Планировочные решение интерьеров Объекта:  
арочный дверной проем коридора подвала (помещение № 3);  
цилиндрический свод с распалубкой гардероба подвала (помещение № 2);  
фигурные балясины ограждения лестничной площадки коридора второго этажа (помещения № 11, 12);  
фриз из дентикулов различной конфигурации сцены и актового зала второго этажа (помещения № 1, 2);  
сохранившиеся пояса потолочных тяг сцены второго этажа (помещение № 1).







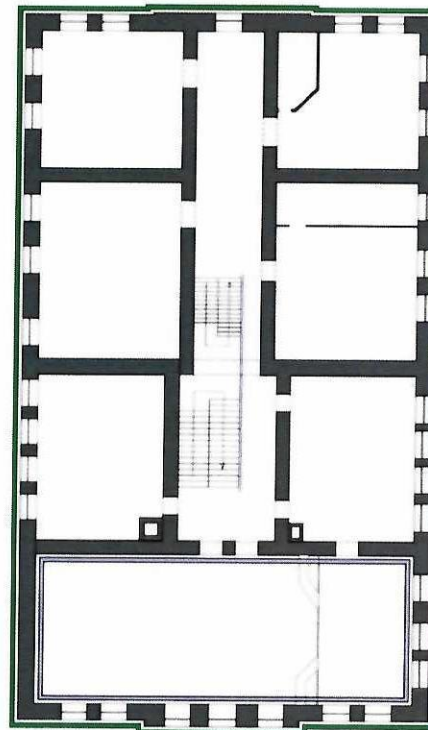
Схематическое изображение планировочного решения интерьеров предмета охраны Объекта на фрагменте поэтажного плана подвала






Условные обозначения:

- арочный дверной проем;
- цилиндрический свод с распалубкой.

Схематическое изображение планировочных решений и декоративного убранство интерьеров предмета охраны Объекта на фрагменте поэтажного плана второго этажа Объекта



Условные обозначения:

-  - интерьер помещения (фигурные балясины ограждения лестничной площадки);
-  - интерьер помещения (фриз, частично сохранившиеся пояса потолочных тяг);
-  - композиционное решение и декоративное убранство фасадов.