



Юр. адрес: 450101, Уфа, ул. Тукаева, 46. Факт. адрес: 450005, г. Уфа, ул. Цюрупы, 86. Тел.: (347) 218-02-33. ИНН 0274923138

БОЙОРОК

ПРИКАЗ

« 1 » сентябрь 202 3 й.
Өфө к.

№ 270

« 1 » сентябрь 202 3 г.
г. Уфа

Об утверждении предметов охраны объекта культурного наследия (памятников истории и культуры) регионального значения «Дом Веденеева», расположенного по адресу: Республика Башкортостан, г. Уфа, Кировский район, ул. Карла Маркса, 15

В соответствии со статьями 9.2, 20.1, 33 Федерального закона от 25 июня 2002 года № 73-ФЗ «Об объектах культурного наследия (памятниках истории и культуры) народов Российской Федерации», статьями 4, 20 Закона Республики Башкортостан от 07 ноября 2005 года № 224-з «Об объектах культурного наследия (памятниках истории и культуры) народов Республики Башкортостан», Порядком определения предмета охраны объекта культурного наследия, включенного в единый государственный реестр объектов культурного наследия (памятников истории и культуры) народов Российской Федерации в соответствии со статьей 64 Федерального закона от 25 июня 2002 года № 73-ФЗ «Об объектах культурного наследия (памятниках истории и культуры) народов Российской Федерации», утвержденным приказом Министерства культуры Российской Федерации от 13 января 2016 года № 28, пунктом 9.8 Положения об Управлении по государственной охране объектов культурного наследия Республики Башкортостан, утвержденного постановлением Правительства Республики Башкортостан от 16 января 2017 года № 4, п р и к а з ы в а ю:

1. Утвердить предмет охраны объекта культурного наследия (памятника истории и культуры) регионального значения «Дом Веденеева», расположенного по адресу: Республика Башкортостан, г. Уфа, Кировский район, ул. Карла Маркса, 15, согласно приложению к настоящему приказу.

2. Отделу архитектурного и исторического наследия Управления по государственной охране объектов культурного наследия Республики Башкортостан направить настоящий приказ в Государственный комитет Республики Башкортостан по делам юстиции для государственной регистрации в установленном законодательством порядке.

3. Контроль за исполнением настоящего приказа оставляю за собой.

И.о. начальника управления




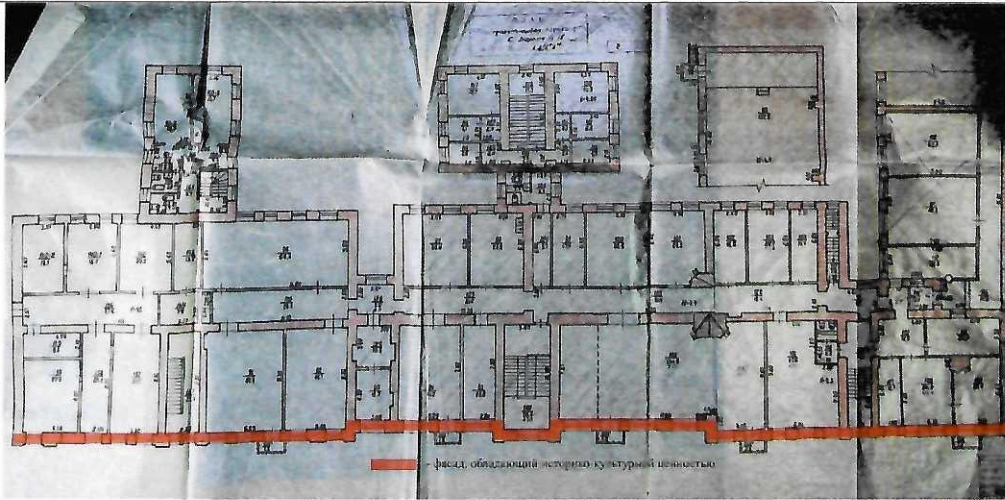
Приложение к приказу Управления
по государственной охране
объектов культурного наследия
Республики Башкортостан
от 01 сентября 2023 года № 270

**Предмет охраны объекта культурного наследия (памятника истории и культуры) регионального значения «Дом Веденеева», расположенного по адресу:
Республика Башкортостан, г. Уфа, Кировский район, ул. Карла Маркса, 15**

Предметом охраны объекта культурного наследия (памятника истории и культуры) регионального значения «Дом Веденеева», расположенного по адресу: Республика Башкортостан, г. Уфа, Кировский район, ул. Карла Маркса, 15 (далее – Объект) является:

№ п/п	Описание предмета охраны	Изображение	
1.1.	Местоположение Объекта – вдоль красной линии улицы Карла Маркса.		
1.2.	Исторический силуэт Объекта в панораме застройки улицы Карла Маркса – 3-этажное здание с активной пластикой фасада, с высотными акцентами в виде купола, декоративных металлических решеток, парапетных ограждений. <small>*здесь и далее под историческим понимается состояние объекта или его отдельных элементов на период середины XX века</small>		
1.3.	Исторически сложившаяся конфигурация пятна застройки Объекта (в соответствии с утвержденными границами территории Объекта).		

2.	Архитектурные и конструктивные характеристики объекта:		
2.1.	Объемно-пространственная композиция:		
2.1.1.	Исторический внешний облик здания, включающий: - габариты здания выше отметки цоколя фасада; - архитектурное решение 2-3-этажного лицевого фасада; - конфигурацию лицевых скатов крыш.		
2.1.2.	Исторические высотные отметки венчающих карнизов (+13,847 м трехэтажной части, +9,116 м двухэтажной части).		
2.2.	Крыша.*		
2.2.1.	Исторические конфигурация (скатная) и характер покрытия (окрашенный металл) лицевых скатов кровли.		
2.2.2.	Исторические габариты и конфигурация 4-гранного купола, завершающего центральный ризалит фасада, его архитектурное решение (с окном-люкарной) и характер покрытия (чешуйчатое).		
2.2.3	Исторические габариты, конфигурация и архитектурное решение кирпичных тумб парапетного ограждения.		
2.2.4	Исторический рисунок и техника исполнения (металл, ковка) художественного декора крыши – декоративное венчание центрального купола, решетка парапетного ограждения.		<p data-bbox="1267 1031 1818 1062">Фото 1990-х гг. (ресурс realnoevremya.ru)</p>

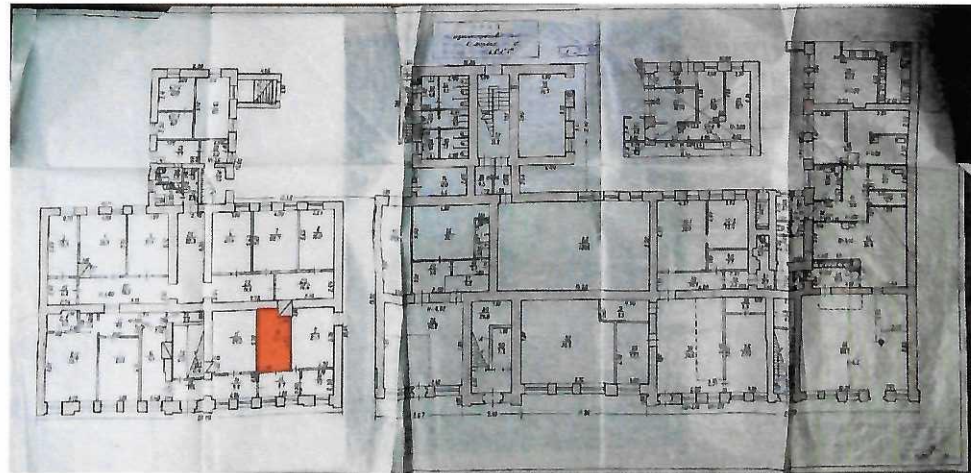
	*утрачена	
2.3.	Композиция и архитектурно-художественное оформление фасадов со стороны улицы Карла Маркса:	
2.3.1.	Историческое архитектурно-художественное решение фасадов в характере историзма («кирпичный» вариант стиля).	 <p>фасад, обладающий историко-культурной ценностью</p>
2.3.2.	Исторический характер решения фасадной поверхности – неоштукатуренная неокрашенная кирпичная кладка с расшивкой швов.* * в настоящее время окрашена	
2.3.3.	Историческая пластика фасадов, включая центральный ризалит, повышенный над основным объемом здания.	
2.3.4.	Исторический фасадный декор, выполненный в неоштукатуренном кирпиче, его профили и габариты: <ul style="list-style-type: none"> - профилированные оконные наличники; - сандрики с полуциркульным завершением над окнами 2-го этажа; - замковые камни над окнами 1-го и 3-го этажей; - рустованные лопатки, оформляющие грани ризалитов и угловые части фасада; - междуэтажные профилированные тяги; - профилированный венчающий карниз с модульонами. 	
2.3.5.	Исторические конфигурация в плане, габариты и архитектурное решение балконов 2- 3-го этажей.* *утрачены	

2.3.6.	Исторический рисунок и техника исполнения (металл, ковка) балконных ограждений.* *утрачены
2.3.7.	Исторические конфигурация и габариты оконных проемов и балконных дверей (для проемов 1-го этажа – исторические боковые габариты и отметки перемычек).
2.3.8	Исторический материал (дерево) и тип (филенчатые, в т.ч. с остеклением) дверных заполнений 1-го этажа.* *утрачены
2.3.9.	Исторический рисунок расстекловки и единообразия цветового решения оконных заполнений.* *утрачены



Фото 1908-1909 гг. (ресурc retrostreets.com)

3.	Внутренняя архитектурно- художественная отделка:
3.1.	Историческая лепная многолучевая орнаментированная розетка на потолке комнаты 10 пл. 13,1 кв.м (1 этаж) – габариты, конфигурация, художественное решение.



Местоположение лепной розетки на плане 1-го этажа



Φoto 25.05.2021