



## БОЙОРОК

29 » август 2023 й.

№ 265

## ПРИКАЗ

«29» августа 2023 г.

Өфө к.

г. Уфа

**О включении выявленного объекта культурного наследия «Усадьба Кузякиных: Дом Кузякина С.Т.», расположенного по адресу: Республика Башкортостан, г. Уфа, ул. Цюрупы, д. 50, в Единый государственный реестр объектов культурного наследия (памятников истории и культуры) народов Российской Федерации в качестве объекта культурного наследия регионального значения, утверждении его предмета охраны, границ и режима использования территории**

В соответствии со статьями 9.2, 18 Федерального закона от 25 июня 2002 года № 73-ФЗ «Об объектах культурного наследия (памятниках истории и культуры) народов Российской Федерации», статьями 4, 12.1 Закона Республики Башкортостан от 7 ноября 2005 года № 224-з «Об объектах культурного наследия (памятниках истории и культуры) народов Республики Башкортостан», пунктами 9.5, 9.7, 9.8 Положения об Управлении по государственной охране объектов культурного наследия Республики Башкортостан, утвержденного постановлением Правительства Республики Башкортостан от 16 января 2017 года № 4, п р и к а з ы в а ю:

1. Включить выявленный объект культурного наследия «Усадьба Кузякиных: Дом Кузякина С.Т.», расположенный по адресу: Республика Башкортостан, г. Уфа, ул. Цюрупы, д. 50, в Единый государственный реестр объектов культурного наследия (памятников истории и культуры) народов Российской Федерации в качестве объекта культурного наследия регионального значения под наименованием «Усадьба Кузякиных: Дом Кузякина С.Т.», памятник, сер. XIX в., расположенный по адресу: Республика Башкортостан, г. Уфа, ул. Цюрупы, д. 50 (далее – Объект).

2. Утвердить:

границы территории Объекта согласно приложению № 1 к настоящему приказу;  
режим использования территории Объекта согласно приложению № 2 к настоящему приказу;

предмет охраны Объекта согласно приложению № 3 к настоящему приказу.

3. Исключить из Перечня выявленных объектов культурного наследия, расположенных на территории Республики Башкортостан, утвержденного приказом Управления по государственной охране объектов культурного наследия Республики Башкортостан от 7 апреля 2017 года № 20, пункт 502 раздела № 47 части I.

4. Признать утратившим силу приказ Управления по государственной охране объектов культурного наследия Республики Башкортостан от 27 декабря 2021 года № 198 «Об утверждении границ и режима использования территории выявленного объекта культурного наследия «Усадьба Кузьякиных: Дом Кузьякина С.Т.», расположенного по адресу: Республика Башкортостан, г. Уфа, ул. Цюрупы, 50»

5. Отделу архитектурного и исторического наследия Управления по государственной охране объектов культурного наследия Республики Башкортостан направить настоящий приказ в Государственный комитет Республики Башкортостан по делам юстиции для государственной регистрации в установленном законодательством порядке.

6. Контроль за исполнением настоящего приказа оставляю за собой.

И.о. начальника управления



С.Н.Кулбахтин



Приложение № 1  
к приказу Управления  
по государственной охране  
объектов культурного наследия  
Республики Башкортостан  
от 29 августа 2023 года № 265

**Границы территории объекта культурного наследия регионального значения  
«Усадьба Кузякиных: Дом Кузякина С.Т.», памятник, сер XIX в., расположенного  
по адресу: Республика Башкортостан, г. Уфа, ул. Цюрупы, д. 50**

Текстовое описание границ территории объекта культурного наследия (далее – ТОКН)  
регионального значения «Дом Кузякиных: Дом Кузякина С.Т.», памятник, сер. XIX в.,  
расположенного по адресу: Республика Башкортостан, г. Уфа,  
ул. Цюрупы, д. 50 (далее – Объект)

Описание местоположения границ территории Объекта

№ п/п	Характеристики ТОКН	Описание характеристик
1	Местоположение ТОКН	Республика Башкортостан, г. Уфа, ул. Цюрупы, д. 50
2	Площадь ТОКН +/- величина погрешности определения площади (P +/- дельта P)	348,16 кв. м
3	Иные характеристики ТОКН	территория, непосредственно занятая объектом культурного наследия и (или) связанная с ним исторически и функционально, являющаяся его неотъемлемой частью и устанавливаемая в соответствии с требованиями действующего законодательства



В целях обеспечения сохранности Объекта устанавливается следующая территория:

Участок ТОКН		
Прохождение границы		Описание границы
от точки	до точки	
1	2	от начальной точки 1 на юго-восток проходит 17,97 м до точки 2
2	3	далее поворачивает на юго-запад и проходит 19,33 м до точки 3
3	4	далее поворачивает на северо-запад и проходит 18,35 м до точки 4
4	1	далее поворачивает на северо-восток и проходит 19,03 м исходную точку 1. Контур замкнулся

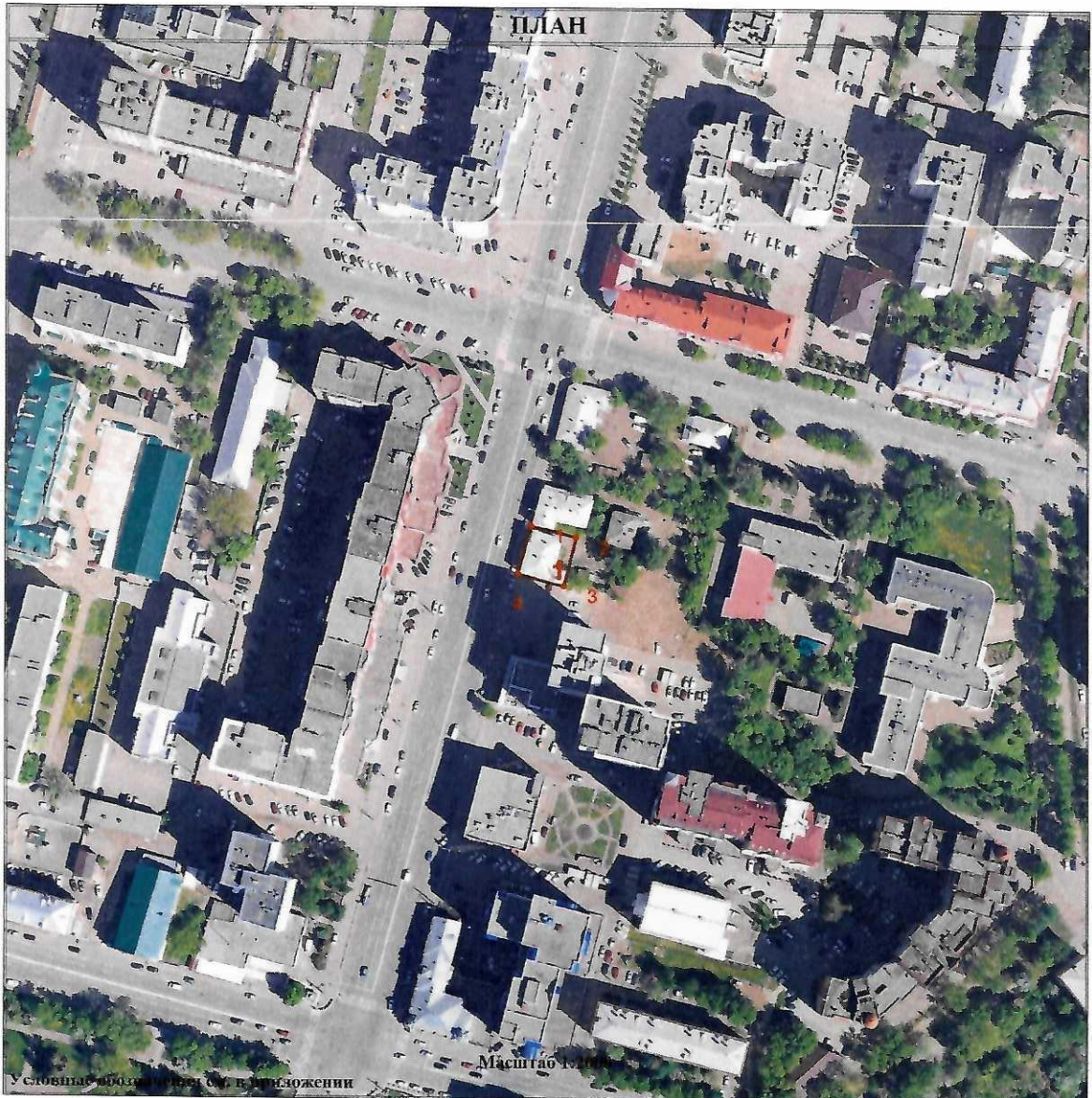
**Перечень координат поворотных (характерных) точек границ территории Объекта**

Координаты характерных точек границы территории.  
Система координат – МСК-02

Сведения о местоположении границ ТОКН					
Система координат МСК-02, зона 1					
Сведения о характерных точках границ ТОКН					
Обозначение (номер) характерной точки	Координаты, м		Метод определения координат характерной точки	Средняя квадратичная погрешность положения характерной точки (Mt), м	Описание обозначения точки на местности (при наличии)
	X	Y			
1	657883.52	1359439.70	Картометрический	1	-
2	657879.21	1359457.15		1	-
3	657860.47	1359452.40		1	-
4	657865.18	1359434.66		1	-
1	657883.52	1359439.70		1	-



### Карта (схема) границ территории Объекта



Масштаб 1:2000

Используемые условные знаки и обозначения:



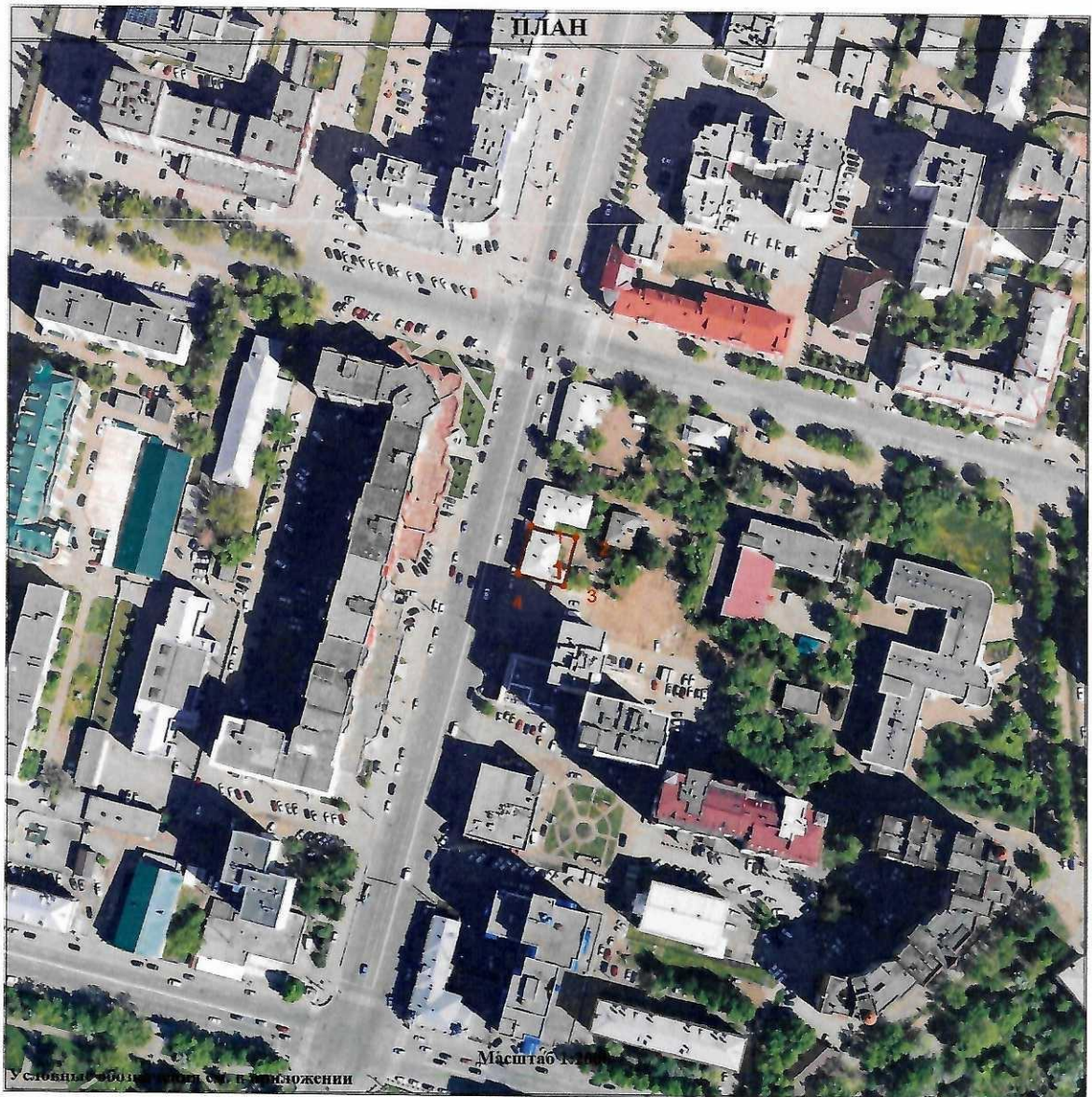
– территория Объекта

1

– характерные поворотные точки



## Карта (схема) границ территории Объекта



Масштаб 1:2000

Используемые условные знаки и обозначения:



– территория Объекта

1

– характерные поворотные точки

Приложение № 2  
к приказу Управления  
по государственной охране  
объектов культурного наследия  
Республики Башкортостан  
от 29 августа 2023 года № 265

**Режим использования территории объекта культурного наследия регионального значения «Усадьба Кузьякиных: Дом Кузьякина С.Т.», памятник, сер. XIX в., расположенного по адресу: Республика Башкортостан, г. Уфа, ул. Цюрупы, д. 50**

1. Территория объекта культурного наследия регионального значения «Усадьба Кузьякиных: Дом Кузьякина С.Т.», памятник, сер. XIX в., расположенного по адресу: Республика Башкортостан, г. Уфа, ул. Цюрупы, д. 50 (далее – Объект), относится к землям историко-культурного назначения.

2. В границах территории Объекта разрешается:

2.1. Проведение работ по сохранению Объекта, без изменения особенности, составляющих предмет охраны Объекта, юридическими лицами и индивидуальными предпринимателями, имеющими лицензию на осуществление деятельности по сохранению объектов культурного наследия (памятников истории и культуры) народов Российской Федерации в соответствии с законодательством Российской Федерации о лицензировании отдельных видов деятельности.

2.2. Воссоздание Объекта, производимое на основании письменного разрешения и задания, и в соответствии с документацией, согласованной органом исполнительной власти, уполномоченным в области охраны объектов культурного наследия.

2.3. Проведение работ по обеспечению функционирования Объекта, поддержанию его функциональной инфраструктуры, не нарушающих его целостности.

2.4. Проведение работ по выявлению и изучению объектов археологического наследия, располагающихся на территории Объекта, в порядке, предусмотренном действующим законодательством.

2.5. Консервация и музеефикация объектов культурного наследия, объектов археологического наследия, а также культурного слоя, на основании комплексных научно-исследовательских работ.

2.6. Проведение работ по озеленению, благоустройству территории, проводимых, в том числе, с применением методов реставрации, направленных на формирование наиболее близкого к историческому контексту восприятия Объекта.

2.7. Обеспечение мер пожарной безопасности Объекта.

2.8. Прокладка, ремонт, реконструкция подземных инженерных коммуникаций с последующей рекультивацией нарушенных участков.



2.9. Прокладка, ремонт и реконструкция дорожных коммуникаций, не нарушающих целостность Объекта и не создающие угрозы его повреждения, разрушения или уничтожения.

2.10. Ремонт и реконструкция дорог, проездов, не нарушающих целостность Объекта и не создающие угрозы его повреждения, разрушения или уничтожения.

3. В границах территории Объекта запрещается:

3.1. Строительство объектов капитального строительства и увеличение объемно-пространственных характеристик, существующих на территории Объекта объектов капитального строительства.

3.2. Проведение земляных, строительных, мелиоративных и иных работ, за исключением работ по сохранению Объекта или его отдельных элементов, сохранению историко-градостроительной или природной среды Объекта.

3.3. Засорение территории Объекта отходами любого вида и форм.

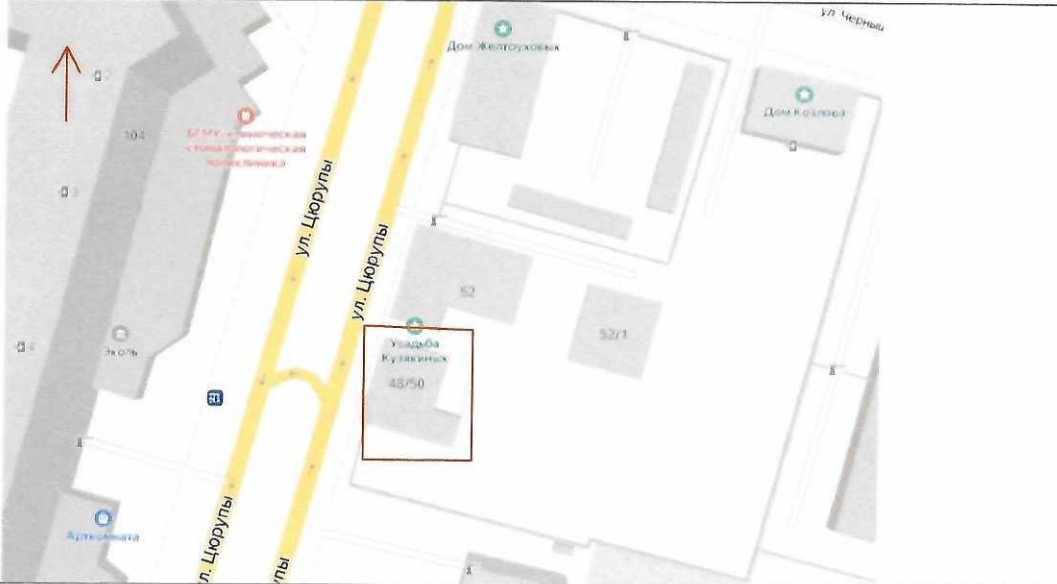
3.4. Строительство новых объектов.

3.5. Уничтожение предмета охраны Объекта.

Приложение № 3  
к приказу Управления  
по государственной охране  
объектов культурного наследия  
Республики Башкортостан  
от 29 августа 2023 года № 265

**Предмет охраны объекта культурного наследия регионального значения «Усадьба Кузьякиных: Дом Кузьякина С.Т.», памятник, сер. XIX в., расположенного по адресу: Республика Башкортостан, г. Уфа, ул. Цюрупы, д. 50**

Предметом охраны объекта культурного наследия регионального значения «Усадьба Кузьякиных: Дом Кузьякина С.Т.», памятник, сер. XIX в., расположенного по адресу: Республика Башкортостан, г. Уфа, ул. Цюрупы, д. 50 (далее – Объект), является:

№ п/п	Описание предмета охраны	Изображение
1.	Местоположение Объекта: Республика Башкортостан, г. Уфа, ул. Цюрупы, 50	

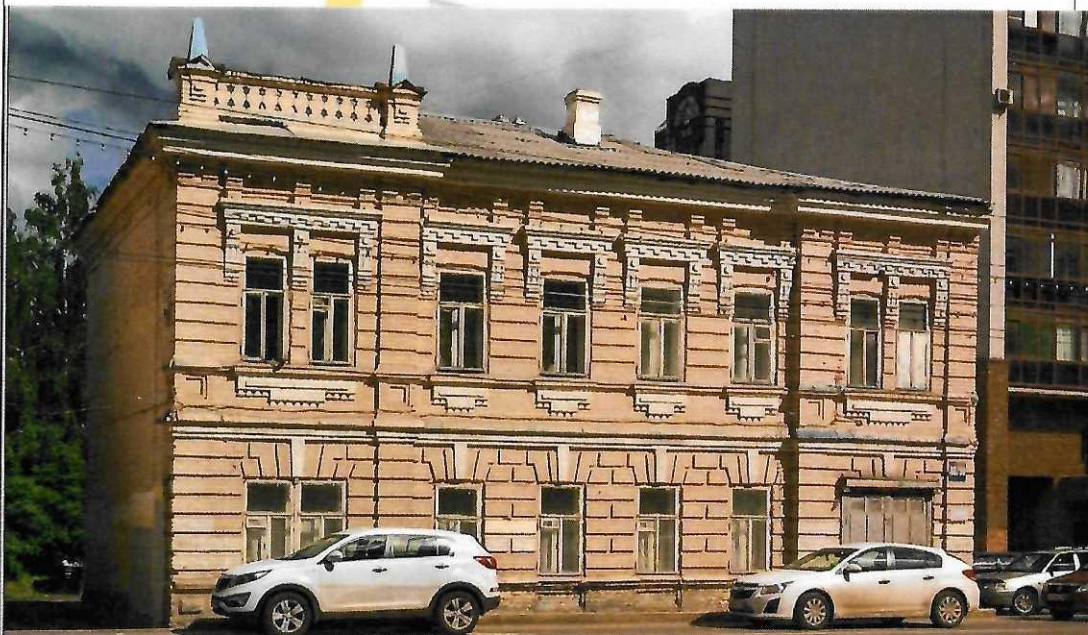
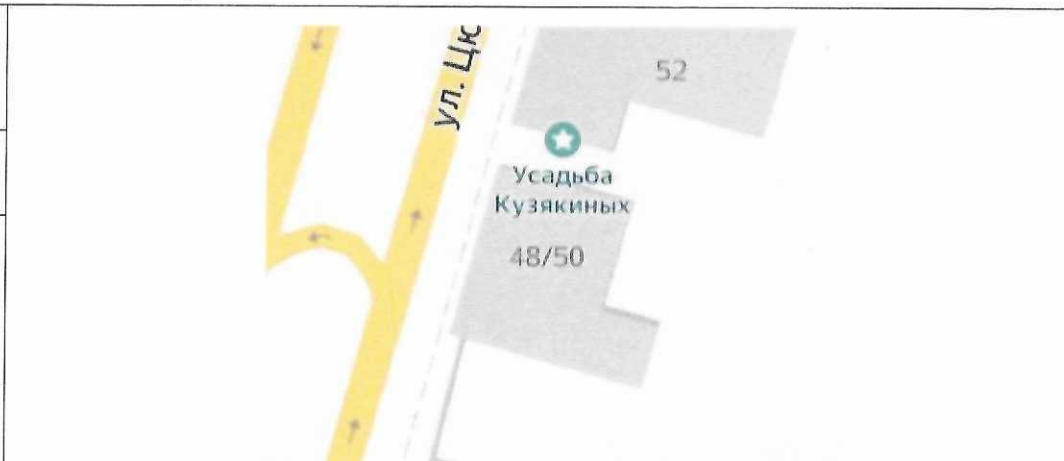
2.

Объёмно-пространственное решение Объекта:  
двухэтажное здание с высоким цоколем, в плане «Г»-образное;  
отделка фасада и декоративных элементов кирпичом.





3.	Композиционное решение и декоративное убранство Объекта:
3.1	главный фасад Объекта (северо-западный фасад):
3.1.1.	горизонтальное членение фасада: профилированная тяга между цоколем и первым этажом; межэтажный пояс с архитектурными обломами; подоконная профилированная тяга второго этажа; венчающий карниз; фриз, украшенный поясами из тяг, кронштейнами, поясом из филенок, и многоступенчатым карнизом, оформленным тягами;
3.1.2.	вертикальное членение фасада: симметричная композиция фасада; боковые ризалиты; поле фасада, декорированное прямоугольным рустом; рустованные пилястры, расположенные по краям ризалитов, оформленные карнизами, филенками, завершающиеся кронштейнами;





3.1.3.	<p>четыре прямоугольных двустворчатых окна с фрамугами без наличников центральной части первого этажа; обрамление оконных проемов клинчатым рустом с выделенным центральным замком оконных проемов первого этажа; подоконные ниши, оформленные филенками;</p>	 A photograph of a building facade featuring four double windows on the first floor. The windows are set within a decorative frame of horizontal and vertical lines (rustication). The building has a light-colored, textured facade. A white car is partially visible on the left, and another white car is on the right.
3.1.4.	<p>сдвоенный прямоугольный оконный и дверной проемы на ризалитах первого этажа; обрамление оконного и дверного проемов клинчатым рустом с выделенным центральным замком; прямоугольные двустворчатые окна с фрамугами без наличников;</p>	 A close-up photograph of a building facade showing a double window and a door on a balcony. The window and door are set within a decorative frame of horizontal and vertical lines (rustication). The building has a light-colored, textured facade. There is some red graffiti on the wall to the left of the window.



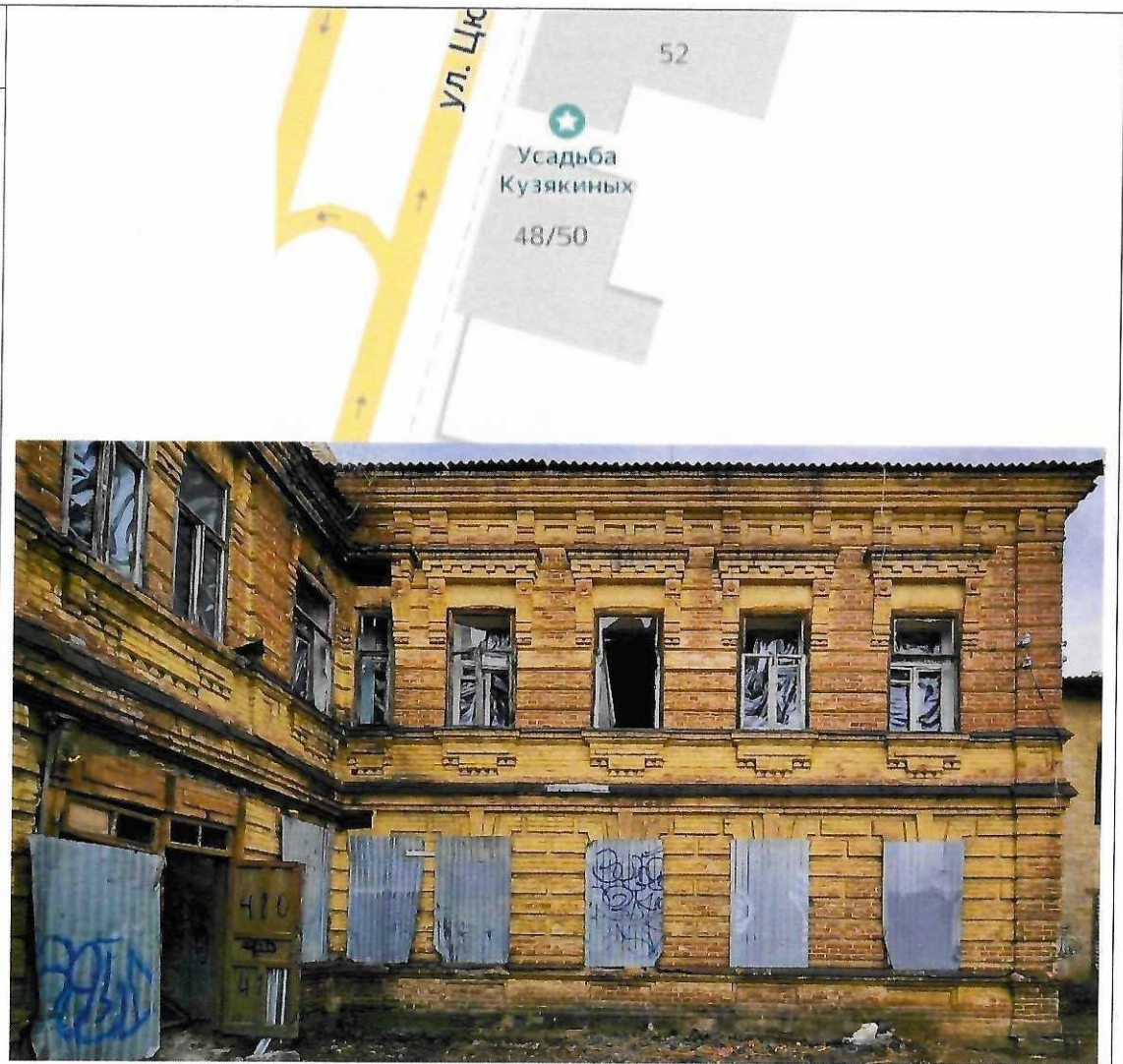
3.1.5.	<p>четыре прямоугольных двустворчатых окна с фрамугами без наличников с клинчатыми перемычками центральной части второго этажа;</p> <p>прямые сандрики с дентикулами, опирающиеся на объемные консоли, декорированные солярными знаками, канелюрами, гуттами;</p> <p>рельефные подоконные плиты Т-образной конфигурации, оформленные филенкой и гуттами;</p>	
3.1.6.	<p>два прямоугольных двустворчатых окна с фрамугами без наличников с клинчатыми перемычками на ризалитах второго этажа;</p> <p>сдвоенный сандрик с дентикулами, опирающийся на объемные консоли, декорированные солярными знаками, канелюрами, гуттами;</p> <p>рельефная подоконная плита Т-образной конфигурации, оформленная филенкой и гуттами;</p>	





3.1.7. аттик, состоящий из парапетных столбиков, украшенных геометрическими фигурами, небольшими треугольными фронтонами и конусообразными стелами; парапет, завершающийся карнизом, украшенным поясами с обратным четвертным валом.



3.2.	Дворовой фасад Объекта (юго-восточный фасад):
3.2.1	горизонтальное членение фасада: профилированная тяга между цоколем и первым этажом; межэтажный пояс с архитектурными обломами; подоконная профилированная тяга второго этажа; венчающий карниз; фриз, украшенный поясами из тяг, кронштейнами, поясом из филенок, и многоступенчатым карнизом, оформленным тягами;
3.2.2.	вертикальное членение фасада: несимметричная композиция фасада; поле фасада, декорированное прямоугольным рустом; рустованная пилястра, расположенная на внешнем углу здания, оформленная карнизами, филенками и завершающаяся кронштейнами;

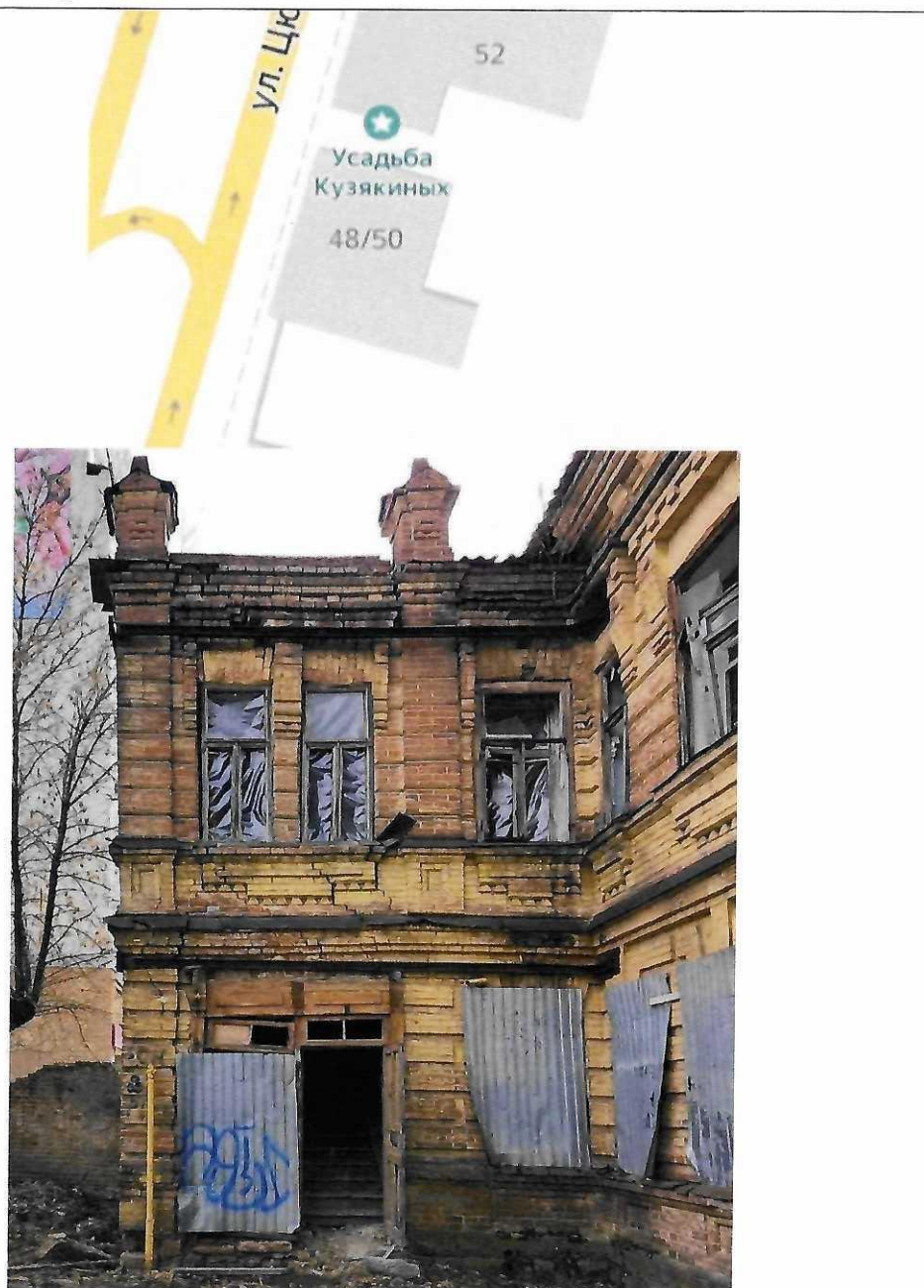




<p>3.2.3.</p>	<p>четыре прямоугольных двустворчатых окна и одно одностворчатое окно с фрамугами без наличников первого этажа; обрамление оконных проемов клинчатым рустом с выделенным центральным замком оконных проемов первого этажа; подоконные ниши, оформленные филенками;</p>	
<p>3.2.4.</p>	<p>четыре прямоугольных двустворчатых окна и одно одностворчатое окно с фрамугами без наличников с клинчатыми перемычками второго этажа; прямые сандрики с дентикулами, опирающиеся на объемные консоли, декорированные солярными знаками, канелюрами, гуттами; рельефные подоконные плиты Т-образной конфигурации, оформленные филенкой и гуттами.</p>	



3.3.	Дворовой фасад Объекта (северо-восточный фасад):
3.3.1.	горизонтальное членение фасада: профилированная тяга между цоколем и первым этажом; межэтажный пояс с архитектурными обломами; подоконная профилированная тяга второго этажа; венчающий карниз;
3.3.2.	вертикальное членение фасада: несимметричная композиция фасада; боковые ризалиты; поле фасада, декорированное прямоугольным рустом; рустованная пилястра, расположенная на внешнем углу здания, оформленная карнизами, филенками; рустованная лопатка, расположенная на втором этаже, оформленная карнизами, филенками;



3.3.3. сдвоенный дверной проем и одно прямоугольное двустворчатое окно с фрамугой без наличников первого этажа;  
обрамление оконного и дверного проемов клинчатым рустом с выделенным центральным замком проемов первого этажа;  
подоконная ниша, оформленная филенками;







3.3.4 два прямоугольных двустворчатых окна с фрамугами без наличников с клинчатыми перемычками второго этажа, объединенных прямым сандриком, опирающимся на объемные консоли, декорированные солярными знаками, канелюрами, гуттами;

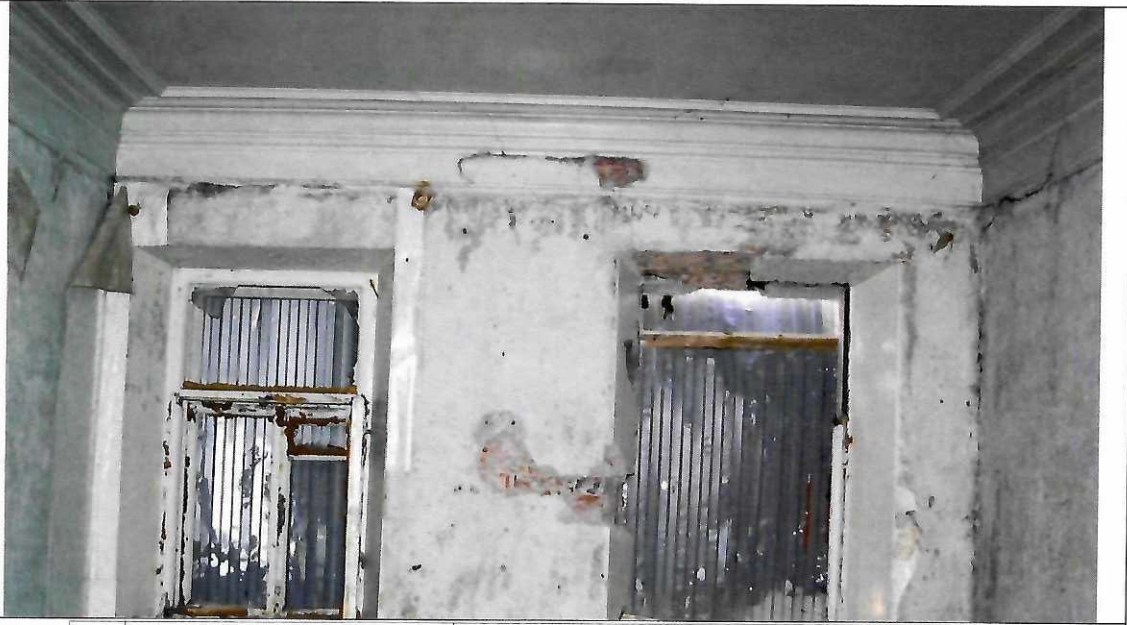
одно прямоугольное двустворчатое окно с фрамугой без наличников с клинчатой перемычкой второго этажа, оформленное прямым сандриком, опирающимся на объемные консоли, декорированные солярными знаками, канелюрами, гуттами;

рельефные подоконные плиты Т-образной конфигурации, оформленные филенкой и гуттами;

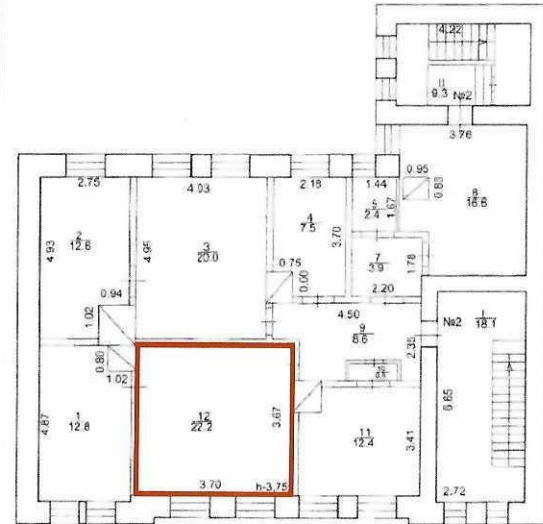




3.3.5.	два парапетных столбика, украшенные геометрическими фигурами, небольшими треугольными фронтонами и конусообразными стелами.	 A photograph showing the exterior of a brick building. Two prominent parapet columns are visible, each topped with a decorative, conical finial. The columns are constructed from red bricks and feature geometric patterns. The building's roof is covered in dark tiles, and a black gutter runs along the edge. The background shows some green foliage and a clear sky.
4.	Композиционное решение и декоративное убранство интерьеров Объекта:	 A photograph of an interior ceiling. It features a complex, multi-layered decorative cornice. The cornice is composed of several horizontal layers of white-painted moldings, creating a sense of depth and architectural detail. The background wall is a dark, textured surface, possibly grey or black. The lighting highlights the intricate details of the moldings.
4.1.	сложный потолочный карниз, состоящий из архитектурных обломов помещений первого и второго этажей; профилированный потолочный молдинг;	

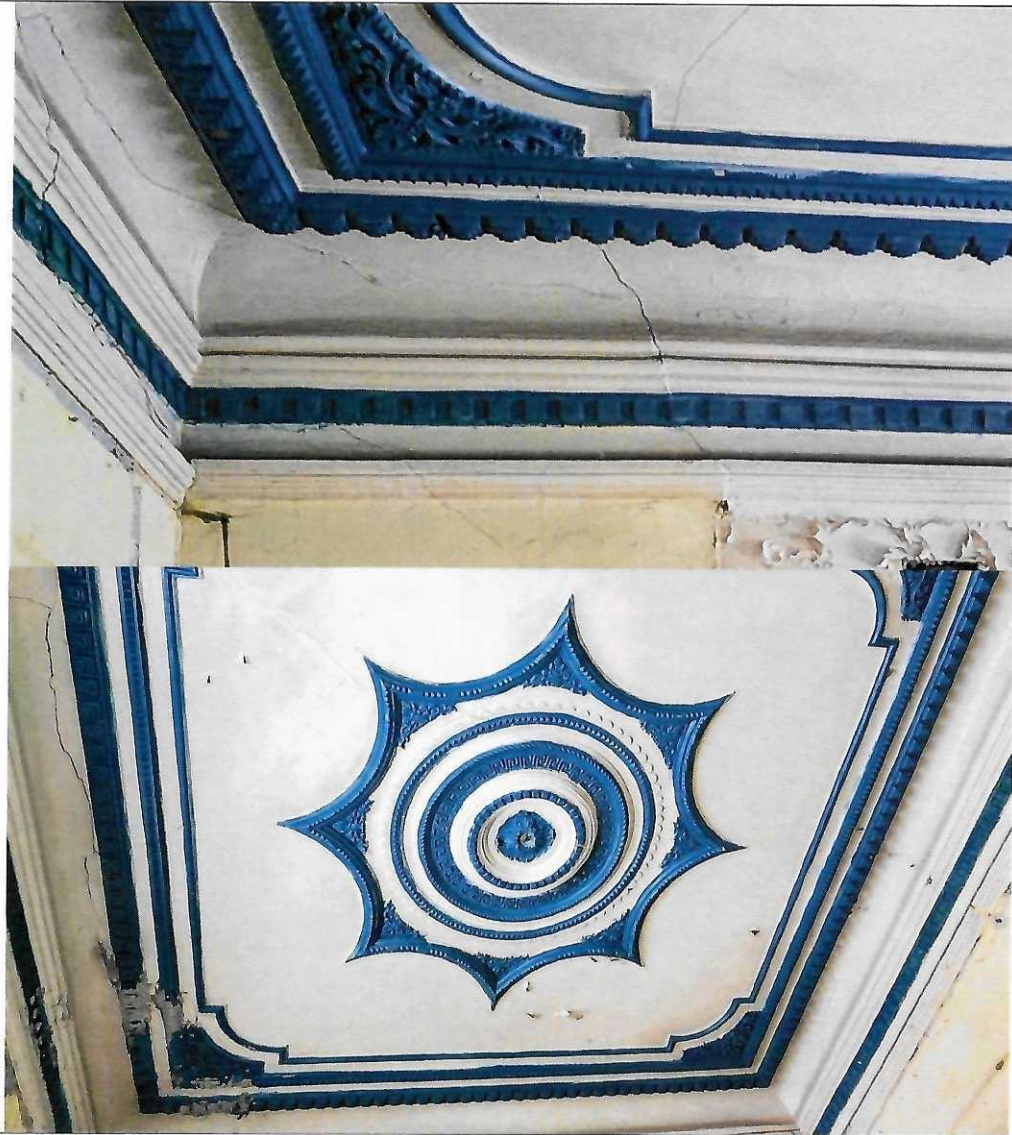


4.2. декоративное убранство помещения второго этажа:





4.2.1. профилированные тяги;  
 потолочный карниз,  
 состоящий из архитектурных  
 обломов, декорированных  
 зубчиками;  
 двойной потолочный  
 молдинг, орнаментированный  
 геометричными фигурами;  
 скругленные угловые  
 элементы потолочного  
 молдинга, декорированные  
 растительным орнаментом;  
 фигурный потолочный  
 молдинг;  
 восьмигранная потолочная  
 розетка с вогнутыми внутрь  
 дугами, во внутренних углах  
 которых выполнен  
 растительный орнамент;  
 центральная часть  
 потолочной розетки  
 выполнена в виде  
 окружностей с различным  
 геометрическим орнаментом;



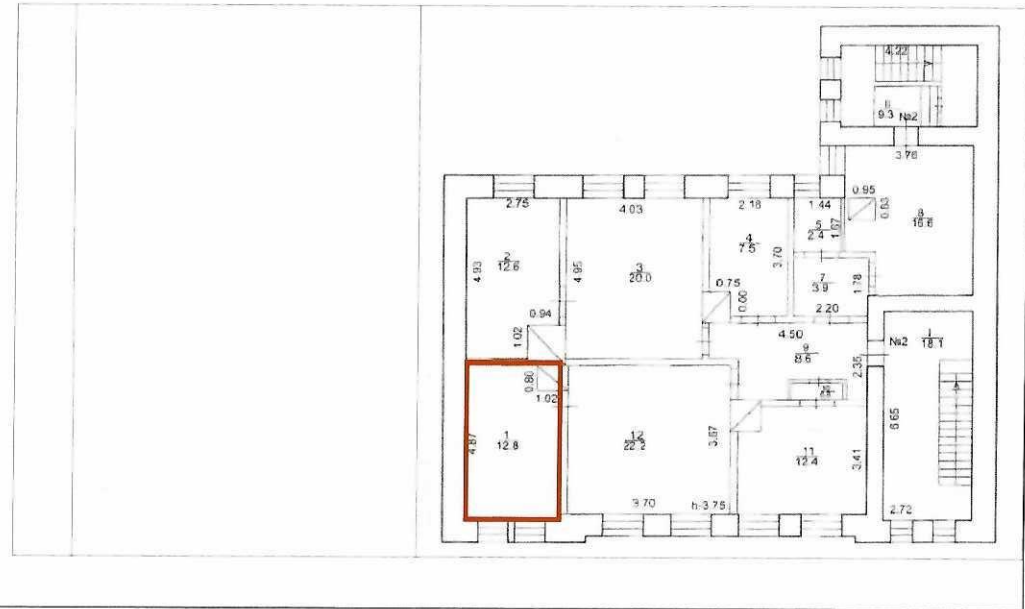


4.2.2. прямоугольные колонны и полуколонны, ствол колонны декорирован филенками; орнаментированные кронштейны, поддерживающие абаку колонны; нижняя часть балки, декорированная фигурной филенкой.





4.3. Декоративное убранство помещения второго этажа:



4.3.1. профилированные тяги;  
потолочный карниз,  
состоящий из архитектурных  
обломов, декорированных  
зубчиками;  
двойной потолочный  
молдинг, орнаментированный  
геометричными фигурами;  
скругленные угловые  
элементы потолочного  
молдинга, декорированные  
растительным орнаментом;  
фигурный потолочный  
молдинг;





4.3.2. прямоугольные колонны и полуколонны, ствол колонны декорирован филенками; орнаментированные кронштейны, поддерживающие абаку колонны; нижняя часть балки, декорированная фигурной филенкой.

