



БОЙОРОК

« 28 » ИЮЛЬ 2023 й.

№ 227

ПРИКАЗ

« 28 » ИЮЛЯ 2023 г.

Өфө к.

г. Уфа

О включении выявленного объекта культурного наследия «Дом жилой ИТР «Востокнефть», расположенного по адресу: Республика Башкортостан, г. Уфа, ул. Пушкина, 69, в Единый государственный реестр объектов культурного наследия (памятников истории и культуры) народов Российской Федерации в качестве объекта культурного наследия регионального значения, утверждении его предмета охраны, границ и режима использования территории

В соответствии со статьями 9.2, 18 Федерального закона от 25 июня 2002 года № 73-ФЗ «Об объектах культурного наследия (памятниках истории и культуры) народов Российской Федерации», статьями 4, 12.1 Закона Республики Башкортостан от 7 ноября 2005 года № 224-з «Об объектах культурного наследия (памятниках истории и культуры) народов Республики Башкортостан», пунктами 9.5, 9.7, 9.8 Положения об Управлении по государственной охране объектов культурного наследия Республики Башкортостан, утвержденного постановлением Правительства Республики Башкортостан от 16 января 2017 года № 4, п р и к а з ы в а ю:

1. Включить выявленный объект культурного наследия «Дом жилой ИТР «Востокнефть», расположенный по адресу: Республика Башкортостан, г. Уфа, ул. Пушкина, 69, в Единый государственный реестр объектов культурного наследия (памятников истории и культуры) народов Российской Федерации в качестве объекта культурного наследия регионального значения под наименованием «Многоквартирный дом треста «Востокнефть» (проект треста «Башпроект», архитектор Н.Ю. Лермонтов, инженер В.П. Медведков)», памятник, 1936 г., расположенный по адресу: Республика Башкортостан, г. Уфа, ул. Пушкина, д. 69 (далее – Объект).

2. Утвердить:

границы территории Объекта согласно приложению № 1 к настоящему приказу;
режим использования территории Объекта согласно приложению № 2 к настоящему приказу;

предмет охраны Объекта согласно приложению № 3 к настоящему приказу.

3. Исключить из Перечня выявленных объектов культурного наследия, расположенных на территории Республики Башкортостан, утвержденного приказом

Управления по государственной охране объектов культурного наследия Республики Башкортостан от 7 апреля 2017 года № 20, пункт 421 раздела № 47 части I.

4. Отделу архитектурного и исторического наследия Управления по государственной охране объектов культурного наследия Республики Башкортостан направить настоящий приказ в Государственный комитет Республики Башкортостан по делам юстиции для государственной регистрации в установленном законодательством порядке.

5. Контроль за исполнением настоящего приказа оставляю за собой.

И.о. начальника управления



С.Н.Кулбахтин



Приложение № 1
к приказу Управления
по государственной охране
объектов культурного наследия
Республики Башкортостан
от 28 июля 2023 года № 227__

**Границы территории объекта культурного наследия регионального значения
«Многоквартирный дом треста «Востокнефть» (проект треста «Башпроект»,
архитектор Н.Ю. Лермонтов, инженер В.П. Медведков)», памятник, 1936 г.,
расположенного по адресу: Республика Башкортостан,
г. Уфа, ул. Пушкина, д. 69**

Текстовое описание границ территории объекта культурного наследия (далее – ТОКН)
регионального значения «Многоквартирный дом треста «Востокнефть» (проект треста
«Башпроект», архитектор Н.Ю. Лермонтов, инженер В.П. Медведков)»,
памятник, 1936 г., расположенного по адресу: Республика Башкортостан, г. Уфа,
ул. Пушкина, д. 69 (далее – Объект)

Описание местоположения границ территории Объекта

№ п/п	Характеристики ТОКН	Описание характеристик
1	Местоположение ТОКН	Республика Башкортостан, г. Уфа, ул. Пушкина, д. 69
2	Площадь ТОКН +/- величина погрешности определения площади (P +/- дельта P)	1375,61 кв. м
3	Иные характеристики ТОКН	территория, непосредственно занятая объектом культурного наследия и (или) связанная с ним исторически и функционально, являющаяся его неотъемлемой частью и устанавливаемая в соответствии с требованиями действующего законодательства

Таблица описания границ территории Объекта

ТОКН		
Прохождение границы		Описание границы
от точки	от точки	
1	2	от начальной точки 1 на восток проходит 25,95 м до точки 2
2	3	далее поворачивает на юг и проходит 53,18 м до точки 3
3	4	далее поворачивает на запад и проходит 25,95 м до точки 4
4	1	далее поворачивает на север и проходит 52,81 м в исходную точку 1. Контур замкнулся

Перечень координат поворотных (характерных) точек границ территории Объекта

Координаты характерных точек границы территории.
Система координат – МСК-02

Сведения о местоположении границ ТОКН					
Система координат МСК-02, зона 1					
Сведения о характерных точках границ ТОКН					
Обозначение (номер) характерной точки	Координаты, м		Метод определения координат характерной точки	Средняя квадратичная погрешность положения характерной точки (Mt), м	Описание обозначения точки на местности (при наличии)
	X	Y			
1	657532,96	1358291,35	Картометрический	1	-
2	657481,58	1358277,63		1	-
3	657488,46	1358252,60		1	-
4	657539,49	1358266,23		1	-
1	657532,96	1358291,35		1	

План границ ТОКН



Масштаб 1:2000

Используемые условные знаки и обозначения:

- — Граница территории Объекта
- 1 — характерные поворотные точки

Приложение № 2
к приказу Управления
по государственной охране
объектов культурного наследия
Республики Башкортостан
от 28 июля 2023 года № 227

Режим использования территории объекта культурного наследия регионального значения «Многоквартирный дом треста «Востокнефть» (проект треста «Башпроект», архитектор Н.Ю. Лермонтов, инженер В.П. Медведков)», памятник, 1936 г., расположенного по адресу: Республика Башкортостан, г. Уфа, ул. Пушкина, д. 69

1. Территория объекта культурного наследия регионального значения «Многоквартирный дом треста «Востокнефть» (проект треста «Башпроект», архитектор Н.Ю. Лермонтов, инженер В.П. Медведков)», памятник, 1936 г., расположенного по адресу: Республика Башкортостан, г. Уфа, район, ул. Пушкина, д. 69 (далее – Объект), относится к землям историко-культурного назначения.

2. В границах территории Объекта разрешается:

2.1. Проведение работ по сохранению Объекта, без изменения особенностей, составляющих предмет охраны Объекта, юридическими лицами и индивидуальными предпринимателями, имеющими лицензию на осуществление деятельности по сохранению объектов культурного наследия (памятников истории и культуры) народов Российской Федерации в соответствии с законодательством Российской Федерации о лицензировании отдельных видов деятельности.

2.2. Проведение работ по обеспечению функционирования Объекта, поддержанию его функциональной инфраструктуры, не нарушающих его целостности.

2.3. Проведение работ по озеленению, благоустройству территории, проводимых, в том числе, с применением методов реставрации, направленных на формирование наиболее близкого к историческому контексту восприятия Объекта.

2.4. Капитальный ремонт линейных объектов с обязательной разработкой раздела обеспечения сохранности объекта культурного наследия и последующим согласованием проектной документации с исполнительным органом государственной власти Республики Башкортостан, уполномоченным в области сохранения, использования, популяризации и государственной охраны объектов культурного наследия.

2.5. Ремонт и реконструкция дорог, проездов, тротуаров, дорожек, не нарушающий целостность Объекта и не создающий угрозы его повреждения, разрушения или уничтожения.

2.6. Установка на фасаде Объекта информационных надписей и обозначений, мемориальных досок, вывесок организаций, средств наружной информации,

предназначенных для доведения до сведения потребителей информации, высотой не более 1,0 м, с размещением не выше отметки нижнего края оконных проемов 2-го этажа Объекта в соответствии со статьей 27 Федерального закона от 25 июня 2002 года № 73-ФЗ «Об объектах культурного наследия (памятниках истории и культуры) народов Российской Федерации» и не противоречащей статье 35.1 указанного закона и последующим согласованием проектной документации с органом исполнительной власти Республики Башкортостан, уполномоченным в области сохранения, использования, популяризации и государственной охраны объектов культурного наследия.

2.7. Обеспечение мер пожарной безопасности Объекта.

3. В границах территории Объекта запрещается:

3.1. Строительство новых объектов капитального строительства и увеличение объемно-пространственных характеристик объектов капитального строительства, существующих на территории Объекта.

3.2. Проведение земляных, строительных, мелиоративных и иных работ, за исключением работ по сохранению Объекта и его отдельных элементов, сохранению историко-градостроительной или природной среды Объекта.


3.3. Использование технологий, создающих динамические нагрузки на Объект и на окружающую его застройку.

3.4. Засорение территории Объекта отходами любого вида и форм.

Приложение № 3
к приказу Управления
по государственной охране
объектов культурного наследия
Республики Башкортостан
от 28 июля 2023 года № 227

Предмет охраны объекта культурного наследия регионального значения «Многоквартирный дом треста «Востокнефть» (проект треста «Башпроект», архитектор Н.Ю. Лермонтов, инженер В.П. Медведков)», памятник, 1936 г., расположенного по адресу: Республика Башкортостан, г. Уфа, ул. Пушкина, д. 69

Предметом охраны объекта культурного наследия регионального значения «Многоквартирный дом треста «Востокнефть» (проект треста «Башпроект», архитектор Н.Ю. Лермонтов, инженер В.П. Медведков)», памятник, 1936 г., расположенного по адресу: Республика Башкортостан, г. Уфа, ул. Пушкина, д. 69, является:

№ п/п	Описание предмета охраны	Изображение
1.	Месторасположение Объекта – здания, расположенного по адресу: Республика Башкортостан, г. Уфа, ул. Пушкина, д. 69.	

2. Объёмно-пространственное решение
Объекта:
кирпичное четырёхэтажное
с аттиковым этажом и подвалом здание,
в плане сложной конфигурации, состоящее
из примыкающих друг к другу
разногабаритных разноэтажных объёмов.



3. Композиционное решение и декоративное убранство юго-западного фасада Объекта (первый объем, четырехэтажный с подвалом):
- «линейные русты» плоскости первого этажа;
 - «прямоугольные русты» плоскостей второго и третьего этажей; прямоугольные ниши плоскости четвертого этажа;
 - рустованные «прямоугольными рустами» боковые пилястры, расположенные на уровне второго, третьего и четвертого этажей; рустованные «прямоугольными рустами» пилястры центральной части фасада, расположенные на уровне второго, третьего и четвертого этажей;
 - небольшие пилястры и полупилястры, расположенные между оконными проемами четвертого этажа, завершающиеся капителями «дорического ордера»;
 - межэтажный пояс первого и второго этажей, выделенный тягой с полочкой;
 - разорванный межэтажный пояс третьего и четвертого этажей, выделенный тягой с полочкой; прямоугольные оконные проемы второго этажа с подоконными многоступенчатыми тягами с полочками;
 - сохранившиеся прямоугольные оконные проемы третьего и четвертого этажей



	<p>с подоконными многоступенчатыми тягами с астрагалом; центральный высокий ленточный оконный проем лестничных площадок; фриз, выделенный фасцией; выступающий карниз, опирающийся на консоли и оформленный тягами с полочками и гуськом; аттиковый этаж; небольшие обрамленные двойным обрамлением из тяг прямоугольные вентиляционные проемы аттикового этажа; карниз аттикового этажа из тяги с полочкой.</p>	
--	--	--

4.	<p>Композиционное решение и декоративное убранство юго-восточного фасада Объекта (первый объем, четырехэтажный с подвалом):</p> <p>«линейные русты» плоскости левой боковой части первого этажа;</p> <p>«прямоугольные русты» плоскостей второго, третьего этажей;</p> <p>прямоугольная ниша плоскости четвертого этажа;</p> <p>рустованная «прямоугольными рустами» левая боковая пилястра;</p> <p>прямоугольные оконные проемы третьего и четвертого этажей с многоступенчатыми подоконными тягами с астрагалом;</p> <p>небольшие балконы с ограждением из фигурных балясин, опирающиеся на фигурные консоли;</p> <p>межэтажный пояс третьего и четвертого этажей, выделенный тягой с полочкой;</p> <p>фриз, выделенный фасцией;</p> <p>выступающий карниз, опирающийся на консоли и оформленный тягами с полочками и гуськом;</p> <p>прямоугольный аттик, завершающийся карнизом из тяги с полочкой.</p>
----	---



5. Композиционное решение и декоративное убранство юго-западного фасада Объекта (второй объем, одноэтажный с террасой, примыкает к четырехэтажному с подвалом):
- «линейные русты» плоскости первого этажа;
 - наличник прямоугольного дверного проема входной группы с шлемовидным сандриком с плечиками;
 - фигурный лепной козырек, расположенный над наличником прямоугольного дверного проема входной группы, опирающийся на фигурные консоли с канелюрами, украшенными боковым растительным декором;
 - выступающий карниз из тяги с полочкой;
 - ограждение террасы, оформленное прямоугольной нишей и многоступенчатыми тягами с гуськом.




6. Композиционное решение и декоративное убранство юго-восточного фасада Объекта (второй объем, одноэтажный с террасой, примыкает к четырехэтажному с подвалом):
«линейные русты» плоскости первого этажа;
выступающий карниз из тяги с полочкой;
ограждение террасы, оформленное прямоугольной нишей.

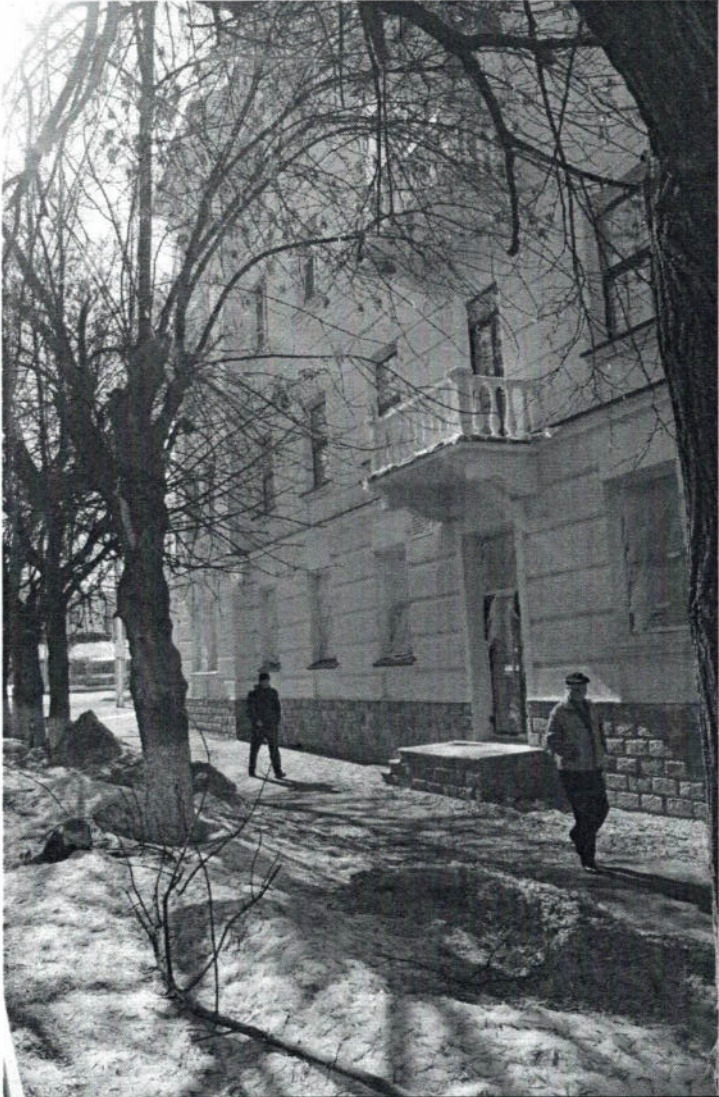


7. Композиционное решение и декоративное убранство юго-западного фасада Объекта (третий объем, четырехэтажный с подвалом): «линейные русты» плоскости правой боковой части первого этажа; «прямоугольные русты» плоскости третьего этажа; прямоугольная ниша плоскости четвертого этажа; рустованная «прямоугольными рустами» правая боковая пилястра; межэтажный пояс третьего и четвертого этажей, выделенный тягой с полочкой; фриз, выделенный фасцией; выступающий карниз, опирающийся на консоли и оформленный тягам с полочками и гуськом; аттиковый этаж, завершающийся карнизом из тяги с полочкой.



<p>8. Композиционное решение и декоративное убранство юго-восточного фасада Объекта (третий объем, четырехэтажный с подвалом): ризалит; «линейные русты» плоскости первого этажа; «прямоугольные русты» плоскости второго этажа; прямоугольные ниши плоскостей второго, третьего и четвертого этажей; рустованные «прямоугольными рустами» боковые пилястры, расположенные на уровне второго, третьего и четвертого этажей; межэтажный пояс первого и второго этажей, выделенный тягой с полочкой; прямоугольные оконные проемы второго этажа с подоконной тягой с астрагалом и подоконной нишей с ограждением из фигурных полубалясин; прямоугольные оконные проемы третьего этажа с подоконной тягой с астрагалом; прямоугольные оконные проемы четвертого этажа с подоконной тягой с астрагалом и подоконной нишей с ограждением из фигурных полубалясин; фриз, выделенный фасцией;</p>	
--	--

<p>выступающий карниз, опирающийся на консоли и оформленный тягами с полочками и гуськом; прямоугольный аттик, завершающийся карнизом из тяги с полочкой; прямоугольная ниша тимпана прямоугольного аттика с барельефом, изображающим буровые вышки и несколько групп рабочих – строителей, проектировщиков, нефтяников.</p>	
--	--

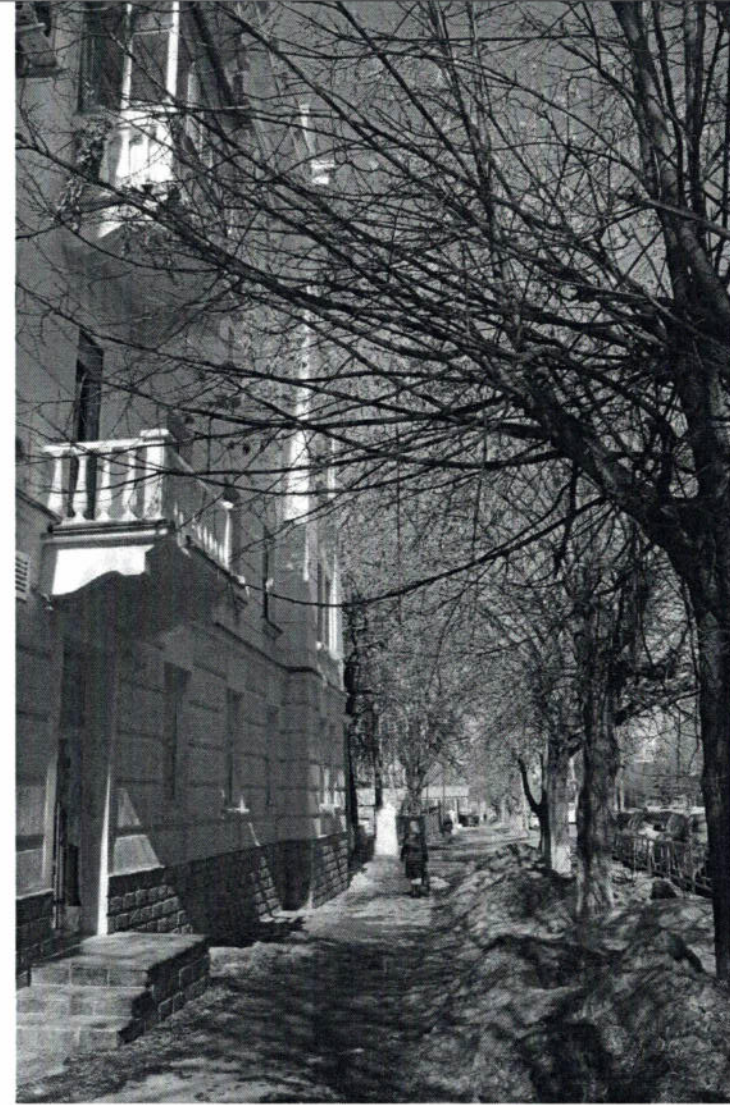
9.	<p>Композиционное решение и декоративное убранство северо-восточного (торцевого) фасада Объекта (третий объем, четырехэтажный с подвалом): ризалит; «линейные русты» плоскости первого этажа; межэтажный пояс первого и второго этажей, выделенный тягой с полочкой; «прямоугольные русты» плоскостей второго, третьего и четвертого этажей; фриз, выделенный фасцией; выступающий карниз, опирающийся на консоли и оформленный тягами с полочками и гуськом; прямоугольный аттик, завершающийся карнизом из тяги с полочкой.</p>	 A black and white photograph showing the exterior of a multi-story building in winter. The ground is covered in snow, and several bare trees are in the foreground. Two people are walking on a path in front of the building. The building has a prominent balcony on the second floor and a decorative cornice at the top. The facade shows horizontal lines and architectural details described in the text.
----	---	--

10. Композиционное решение и декоративное убранство юго-восточного фасада Объекта (третий объем, четырехэтажный с подвалом): «линейные русты» плоскости первого этажа;
 «прямоугольные русты» плоскостей второго и третьего этажей;
 прямоугольная ниша плоскости четвертого этажа с небольшими пилястрами и полупилястрами, завершающимися капителями «дорического ордера», расположенными междуоконными проемами;
 межэтажный пояс первого и второго этажей, выделенный тягой с полочкой;
 прямоугольные оконные проемы второго этажа с многоступенчатые подоконными тягами с астрагалом и прямоугольными нишами;
 прямоугольные оконные проемы третьего и четвертого этажей с многоступенчатые подоконными тягами с астрагалом;
 центральные балконы второго, третьего и четвертого этажей с ограждением из балясин, опирающиеся на фигурные консоли;
 фриз, выделенный фасцией;
 выступающий карниз, опирающийся на консоли и оформленный тягами



<p>с полочками и гуськом; аттиковый этаж; небольшие обрамленные двойным обрамлением из тяг прямоугольные вентиляционные проемы аттикового этажа; карниз из тяги с полочкой аттикового этажа.</p>	
--	--

11.	<p>Композиционное и декоративное решение убранство юго-западного (торцевого) фасада Объекта (третий объем, четырехэтажный с подвалом): ризалит; «линейные русты» плоскости первого этажа; межэтажный пояс первого и второго этажей, выделенный тягой с полочкой; «прямоугольные русты» плоскостей второго, третьего и четвертого этажей; фриз, выделенный фасцией; выступающий карниз, опирающийся на консоли и оформленный тягами полочками и гуськом; прямоугольный аттик, завершающийся карнизом из тяги с полочкой.</p>
-----	---




12. Композиционное решение и декоративное убранство юго-восточного фасада Объекта (третий объем, четырехэтажный с подвалом): ризалит;
 «линейные русты» плоскости первого этажа;
 «прямоугольные русты» плоскости второго этажа;
 прямоугольные ниши плоскостей второго, третьего и четвертого этажей;
 рустованные «прямоугольными рустами» боковые пилястры, расположенные на уровне второго, третьего и четвертого этажей;
 межэтажный пояс первого и второго этажей, выделенный тягой с полочкой;
 прямоугольные оконные проемы второго этажа с подоконной тягой с астрагалом и подоконной нишей с ограждением из фигурных полубалясин;
 прямоугольные оконные проемы третьего этажа с подоконной тягой с астрагалом;
 прямоугольные оконные проемы четвертого этажа с подоконной тягой с астрагалом и подоконной нишей с ограждением из фигурных полубалясин;
 фриз, выделенный фасцией;



	<p>выступающий карниз, опирающийся на консоли и оформленный тягами с полочками и гуськом;</p> <p>прямоугольный аттик, завершающийся карнизом из тяги с полочкой;</p> <p>прямоугольная ниша тимпана прямоугольного аттика с барельефом, изображающим буровые вышки и несколько групп рабочих – строителей, проектировщиков, нефтяников.</p>	
--	--	--


13. Композиционное решение и декоративное убранство северо-восточного (торцевого) фасада Объекта (третий объем, четырехэтажный с подвалом):
- «линейные русты» плоскости левой боковой части первого этажа;
 - «прямоугольные русты» плоскости третьего этажа;
 - прямоугольная ниша плоскости четвертого этажа;
 - рустованная «прямоугольными рустами» левая боковая пилястра;
 - межэтажный пояс третьего и четвертого этажей, выделенный тягой с полочкой;
 - фриз, выделенный фасцией;
 - выступающий карниз, опирающийся на консоли и оформленный тягами с полочками и гуськом;
 - аттиковый этаж, завершающийся карнизом из тяги с полочкой.




<p>14. Композиционное и декоративное решение юго-восточного фасада Объекта (четвертый объем, одноэтажный с террасой, примыкает к четырехэтажному с подвалом): «линейные русты» плоскости первого этажа; выступающий карниз из тяги с полочкой; ограждение террасы, оформленное прямоугольной нишей и тягой с гуськом.</p>	 A black and white photograph of a street scene. In the foreground, a paved road with a curb runs horizontally. Several cars are parked along the curb. In the background, there is a multi-story building with a light-colored facade. The building has a prominent terrace on the ground floor, which is partially visible. Bare trees are scattered throughout the scene, suggesting a winter or early spring setting. The overall composition is a street-level view of an urban environment.
---	--

15. Композиционное решение и декоративное убранство северо-восточного фасада Объекта (четвертый объем, одноэтажный с террасой, примыкает к четырехэтажному с подвалом): «линейные русты» плоскости первого этажа; выступающий карниз из тяги с полочкой; ограждение террасы, оформленное прямоугольной нишей и тягой с гуськом.

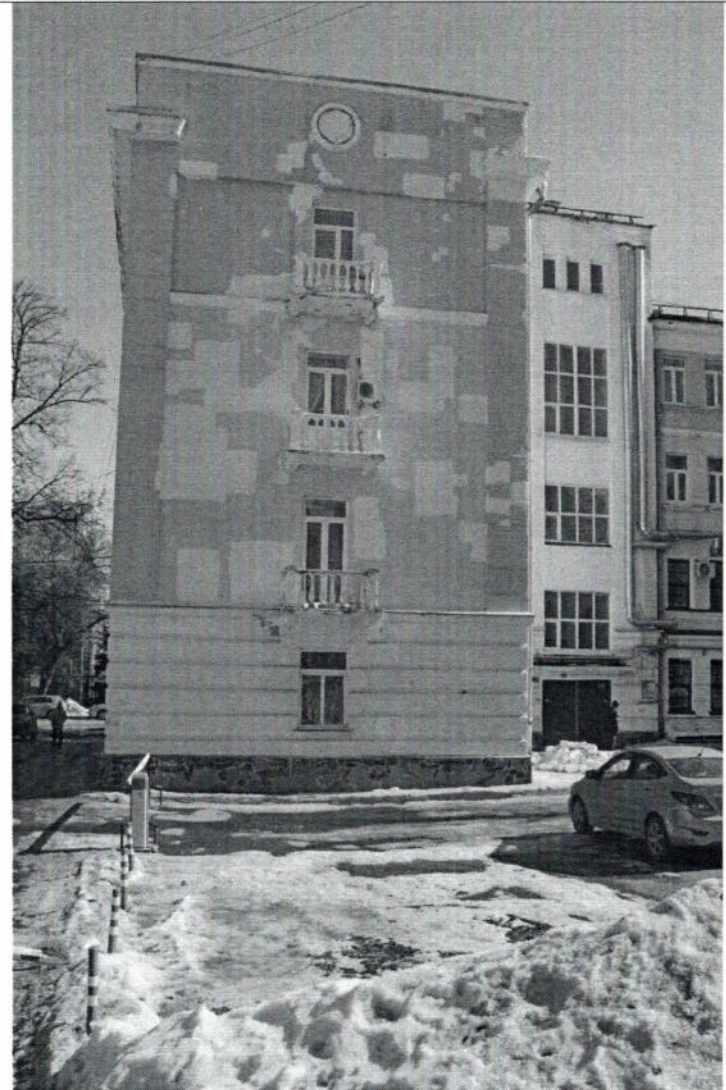


16.	<p>Композиционное решение и декоративное убранство юго-восточного фасада Объекта (пятый объем, четырехэтажный с подвалом):</p> <p>«линейные русты» плоскости правой боковой части первого этажа;</p> <p>«прямоугольные русты» плоскостей второго и третьего этажей;</p> <p>прямоугольная ниша плоскости четвертого этажа;</p> <p>рустованная «прямоугольными рустами» правая боковая пилястра;</p> <p>прямоугольные оконные проемы третьего этажа с многоступенчатыми подоконными тягами с полочками;</p> <p>небольшие балконы третьего и четвертого этажей с ограждением из фигурных балясин, опирающиеся на фигурные консоли;</p> <p>прямоугольные оконные проемы четвертого этажа с многоступенчатыми подоконными тягами с астрагалом;</p> <p>межэтажный пояс третьего и четвертого этажей, выделенный тягой с полочкой;</p> <p>фриз, выделенный фасцией;</p> <p>выступающий карниз, опирающийся на консоли и оформленный тягами с полочками и гуськом;</p> <p>прямоугольный аттик, завершающийся карнизом из тяги с полочкой.</p>	 <p>The photograph shows a corner of a light-colored, multi-story building. The facade is characterized by horizontal lines and decorative elements. On the left side, there is a prominent vertical element (pilaster) with a decorative top. Several windows are visible, some with decorative moldings. The building is partially obscured by bare tree branches in the foreground. At the bottom left, a portion of a car with graffiti is visible.</p>
-----	---	---

17.	<p>Композиционное решение и декоративное убранство северо-восточного фасада Объекта (пятый объем, четырехэтажный с подвалом):</p> <p>«линейные русты» плоскости первого этажа;</p> <p>«прямоугольные русты» плоскостей второго и третьего этажей;</p> <p>прямоугольные ниши плоскости четвертого этажа;</p> <p>рустованные «прямоугольными рустами» боковые пилястры, расположенные на уровне второго, третьего и четвертого этажей;</p> <p>рустованные «прямоугольными рустами» центральная части фасада пилястры, расположенные на уровне второго, третьего и четвертого этажей;</p> <p>небольшие пилястры и полупилястры, расположенные между оконными проемами четвертого этажа, завершающиеся капителями «дорического ордера»;</p> <p>межэтажный пояс первого и второго этажей, выделенный тягой с полочкой;</p> <p>разорванный межэтажный пояс третьего и четвертого этажей, выделенный тягой с полочкой;</p> <p>прямоугольные оконные проемы</p>	
-----	---	--

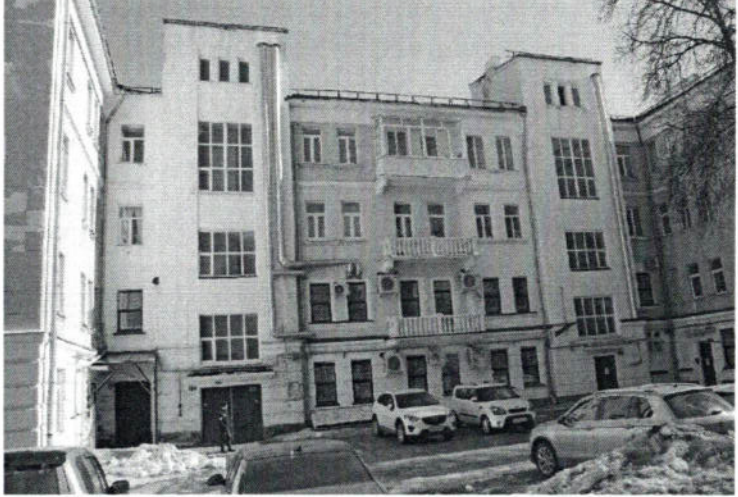
	<p>второго этажа с подоконными многоступенчатыми тягами с полочками;</p> <p>прямоугольные оконные проемы третьего и четвертого этажей с подоконными многоступенчатыми тягами с астрагалом;</p> <p>центральный высокий ленточный оконный проем лестничных площадок;</p> <p>фриз, выделенный фасцией;</p> <p>выступающий карниз, опирающийся на консоли и оформленный тягами с полочками и гуськом;</p> <p>аттиковый этаж;</p> <p>небольшие обрамленные двойным обрамлением из тяг прямоугольные вентиляционные проемы аттикового этажа;</p> <p>карниз аттикового этажа из тяги с полочкой.</p>	
--	---	--

18. Композиционное решение и декоративное убранство северо-западного (дворового) фасада Объекта (пятый объем, четырехэтажный с подвалом):
ризалит;
«линейные русты» плоскости первого этажа;
рустованные «прямоугольными рустами» боковые пилястры;
межэтажный пояс первого и второго этажей, выделенный тягой с полочкой;
межэтажный пояс третьего и четвертого этажей, выделенный тягой с полочкой;
балконы с ограждением из балясин второго, третьего и четвертого этажей;
разорванный выступающий карниз, оформленным тягами с полочками и гуськом;
прямоугольный фронтон с обрамленной люкарной, завершающийся карнизом из тяги с полочкой.



19. Композиционное решение и декоративное убранство юго-западного (дворового) фасада Объекта (пятый объем, четырехэтажный с подвалом):
ризалит;
«линейные русты» плоскости первого этажа;
рустованная «прямоугольными рустами» левая боковая пилястра;
межэтажный пояс первого и второго этажей, выделенный тягой с полочкой;
межэтажный пояс третьего и четвертого этажей, выделенный тягой с полочкой;
прямоугольные оконные проемы различной конфигурации второго, третьего и четвертого этажей с подоконными тягами с полочками;
фриз, выделенный фасцией;
выступающий карниз, оформленный тягой с полочкой.



<p>20. Композиционное и декоративное решение северо-западного (дворового) фасада Объекта (третий объем, четырехэтажный с подвалом): «линейные русты» плоскости первого этажа; межэтажный пояс первого и второго этажей, выделенный тягой с полочкой; межэтажный пояс третьего и четвертого этажей, выделенный тягой с полочкой; прямоугольные оконные проемы второго, третьего и четвертого этажей с подоконными тягами с полочками.</p>	 A black and white photograph of a four-story building facade. The building features Art Deco architectural elements, including vertical lines, rectangular windows, and decorative moldings. The facade is characterized by 'linear rusts' (decorative horizontal bands) on the first floor and between the second and third floors, and between the third and fourth floors. The windows are rectangular with decorative lintels and sills. The building is situated on a street with parked cars and snow on the ground.
--	--

21. Композиционное решение и декоративное убранство северо-восточного (торцевого, дворового) фасада Объекта (третий объем, четырехэтажный с подвалом): ризалит; «линейные русты» плоскости первого этажа; межэтажный пояс первого и второго этажей, выделенный тягой с полочкой; аттиковый этаж, в плане сложной конфигурации, завершающийся карнизом из тяги с полочкой.



22. Композиционное решение и декоративное убранство северо-западного (дворового) фасада Объекта (третий объем, четырехэтажный с подвалом): ризалит; «линейные русты» плоскости первого этажа; межэтажный пояс первого и второго этажей, выделенный тягой с полочкой; прямоугольная ниша третьего, четвертого и аттикового этажей; широкие прямоугольные оконные проемы различной конфигурации лестничных площадок; аттиковый этаж; небольшие прямоугольные оконные проемы аттикового этажа с подоконной тягой с валом и карнизом из тяги с полочкой.



23. Композиционное и декоративное решение убранство юго-западного (торцевого, дворового) фасада Объекта (третий объем, четырехэтажный с подвалом): ризалит; «линейные русты» плоскости первого этажа; межэтажный пояс первого и второго этажей, выделенный тягой с полочкой; аттиковый этаж, в плане сложной конфигурации, завершающийся карнизом из тяги с полочкой.



24. Композиционное решение и декоративное убранство северо-западного (дворового) фасада Объекта (третий объем, четырехэтажный с подвалом): «линейные русты» плоскости первого этажа;
межэтажный пояс первого и второго этажей, выделенный тягой с полочкой;
прямоугольные оконные проемы второго этажа с подоконными тягами с полочками;
прямоугольные оконные проемы третьего и четвертого этажей с подоконными тягами с астрагалом;
широкий центральный балкон второго этажа с ограждением из фигурных балясин;
широкие центральные балконы третьего и четвертого этажей с ограждением из фигурных балясин, опирающийся на фигурные консоли;
межэтажный пояс третьего и четвертого этажей, выделенный тягой с полочкой;
фриз, выделенный фасцией;
выступающий карниз, оформленный тягой с полочкой.



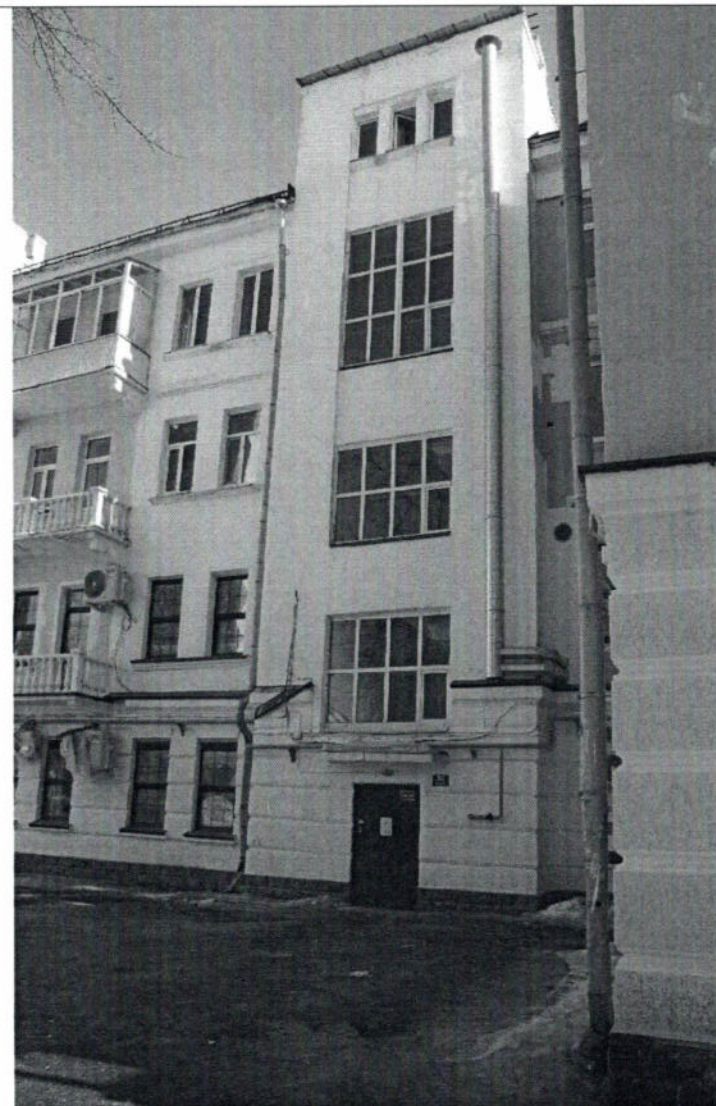
25. Композиционное решение и декоративное убранство северо-восточного (торцевого, дворового) фасада Объекта (третий объем, четырехэтажный с подвалом): ризалит; «линейные русты» плоскости первого этажа; межэтажный пояс первого и второго этажей, выделенный тягой с полочкой; аттиковый этаж, в плане сложной конфигурации, завершающийся карнизом из тяги с полочкой.



26.	<p>Композиционное и декоративное решение северо-западного (дворового) фасада Объекта (третий объем, четырехэтажный с подвалом):</p> <p>ризалит; «линейные русты» плоскости первого этажа; межэтажный пояс первого и второго этажей, выделенный тягой с полочкой; прямоугольная ниша третьего, четвертого и аттикового этажей; широкие прямоугольные оконные проемы различной конфигурации лестничных площадок; аттиковый этаж; небольшие прямоугольные оконные проемы аттикового этажа с подоконной тягой с валом и карнизом из тяги с полочкой.</p>
-----	--



27. Композиционное и декоративное решение (торцевого, северо-восточного дворового) фасада Объекта (третий объем, четырехэтажный с подвалом): ризалит; «линейные русты» плоскости первого этажа; межэтажный пояс первого и второго этажей, выделенный тягой с полочкой; аттиковый этаж, в плане сложной конфигурации, завершающийся карнизом из тяги с полочкой.



28. Композиционное решение и декоративное убранство северо-западного (дворового) фасада Объекта (третий объем, четырехэтажный с подвалом): «линейные русты» плоскости первого этажа; межэтажный пояс первого и второго этажей, выделенный тягой с полочкой; межэтажный пояс третьего и четвертого этажей, выделенный тягой с полочкой; прямоугольные оконные проемы второго, третьего и четвертого этажей с подоконными тягами с полочками; фриз, выделенный фасцией; выступающий карниз, оформленный тягой с полочкой.



29. Композиционное решение и декоративное убранство северо-восточного (дворового) фасада Объекта (первый объем, четырехэтажный с подвалом): ризалит; «линейные русты» плоскости первого этажа; рустованная «прямоугольными рустами» левая боковая пилястра; межэтажный пояс первого и второго этажей, выделенный тягой с полочкой; межэтажный пояс третьего и четвертого этажей, выделенный тягой с полочкой; прямоугольные оконные проемы различной конфигурации второго, третьего и четвертого этажей с подоконными тягами с полочками; фриз, выделенный фасцией; выступающий карниз, оформленный тягой с полочкой.



30. Композиционное решение и декоративное убранство северо-западного (дворового) фасада Объекта (первый объем, четырехэтажный с подвалом):

ризалит;

«линейные русты» плоскости первого этажа;

рустованные «прямоугольными рустами» боковые пилястры;

межэтажный пояс первого и второго этажей, выделенный тягой с полочкой;

межэтажный пояс третьего и четвертого этажей, выделенный тягой с полочкой;

балконы с ограждением из балясин второго, третьего и четвертого этажей;

разорванный выступающий карниз, оформленным тягами с полочками и гуськом;

прямоугольный фронтон с обрамленной люкарной, завершающийся карнизом из тяги с полочкой.

