



## БОЙОРОК

## ПРИКАЗ

« 10» июль 2023 й.

№ 184

« 10» июля 2023 г.

Өфө к.

г. Уфа

**О включении выявленного объекта культурного наследия «Дом жилой», расположенного по адресу: Республика Башкортостан, г. Уфа, ул. Новомостовая, 25, в Единый государственный реестр объектов культурного наследия (памятников истории культуры) народов Российской Федерации в качестве объекта культурного наследия регионального значения, утверждении его предмета охраны, границ и режима использования территории**

В соответствии со статьями 9.2, 18 Федерального закона от 25 июня 2002 года № 73-ФЗ «Об объектах культурного наследия (памятниках истории и культуры) народов Российской Федерации», статьями 4, 12.1 Закона Республики Башкортостан от 7 ноября 2005 года № 224-з «Об объектах культурного наследия (памятниках истории и культуры) народов Республики Башкортостан», пунктами 9.5, 9.7, 9.8 Положения об Управлении по государственной охране объектов культурного наследия Республики Башкортостан, утвержденного постановлением Правительства Республики Башкортостан от 16 января 2017 года № 4, п р и к а з ы в а ю:

1. Включить выявленный объект культурного наследия «Дом жилой», расположенный по адресу: Республика Башкортостан, г. Уфа, ул. Новомостовая, 25, в Единый государственный реестр объектов культурного наследия (памятников истории и культуры) народов Российской Федерации в качестве объекта культурного наследия регионального значения под наименованием «Жилой дом Главного управления рабоче-крестьянской милиции Народного комиссариата внутренних дел Башкирской АССР», памятник, 1939 г., расположенного по адресу: Республика Башкортостан, г. Уфа, ул. Новомостовая, д. 25 (далее – Объект).

2. Утвердить:

границы территории Объекта согласно приложению № 1 к настоящему Приказу;  
режим использования территории Объекта согласно приложению № 2 к настоящему приказу;

предмет охраны Объекта согласно приложению № 3 к настоящему Приказу.

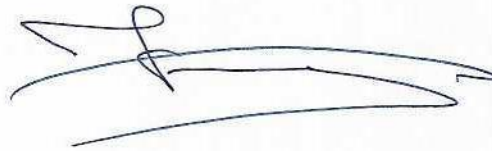
3. Исключить из Перечня выявленных объектов культурного наследия, расположенных на территории Республики Башкортостан, утвержденного приказом

Управления по государственной охране объектов культурного наследия Республики Башкортостан от 7 апреля 2017 года № 20, пункт 356 раздела 47 части I.

4. Отделу архитектурного и исторического наследия Управления по государственной охране объектов культурного наследия Республики Башкортостан направить настоящий приказ в Государственный комитет Республики Башкортостан по делам юстиции для государственной регистрации в установленном законодательством порядке.

5. Контроль за исполнением настоящего приказа оставляю за собой.

И.о. начальника управления



С.Н.Кулбахтин



Приложение № 1  
к приказу Управления  
по государственной охране  
объектов культурного наследия  
Республики Башкортостан  
от 10 июля 2023 года № 184

**Границы территории объекта культурного наследия регионального значения «Жилой дом Главного управления рабоче-крестьянской милиции Народного комиссариата внутренних дел Башкирской АССР», памятник, 1939 г., расположенного по адресу: Республика Башкортостан, г. Уфа, ул. Новомостовая, д. 25**

Текстовое описание границ территории объекта культурного наследия (далее – ТОКН) регионального значения «Жилой дом Главного управления рабоче-крестьянской милиции Народного комиссариата внутренних дел Башкирской АССР», памятник, 1939 г., расположенного по адресу: Республика Башкортостан, г. Уфа, ул. Новомостовая, д. 25 (далее – Объект)

Описание местоположения границ территории Объекта

№ п/п	Характеристики ТОКН	Описание характеристик
1	Местоположение ТОКН	Республика Башкортостан, г. Уфа, р-н Кировский, ул. Новомостовая, д. 25
2	Площадь ТОКН +/- величина погрешности определения площади (Р +/- дельта Р)	603,27 кв. м
3	Иные характеристики ТОКН	территория, непосредственно занятая объектом культурного наследия и (или) связанная с ним исторически и функционально, являющаяся его неотъемлемой частью и устанавливаемая в соответствии с требованиями действующего законодательства

В целях обеспечения сохранности Объекта устанавливается следующая территория:

Участок ТОКН		
Прохождение границы		Описание границы
от точки	до точки	
1	2	от начальной точки 1 на юго-запад проходит 41,79 м до точки 2
2	3	далее поворачивает на северо-запад и проходит 14,44 м до точки 3
3	4	далее поворачивает на северо-восток и проходит 41,63 м до точки 4
4	1	далее поворачивает на юго-восток и проходит 14,48 м в исходную точку 1. Контур замкнулся

**Перечень координат поворотных (характерных) точек границ территории Объекта**

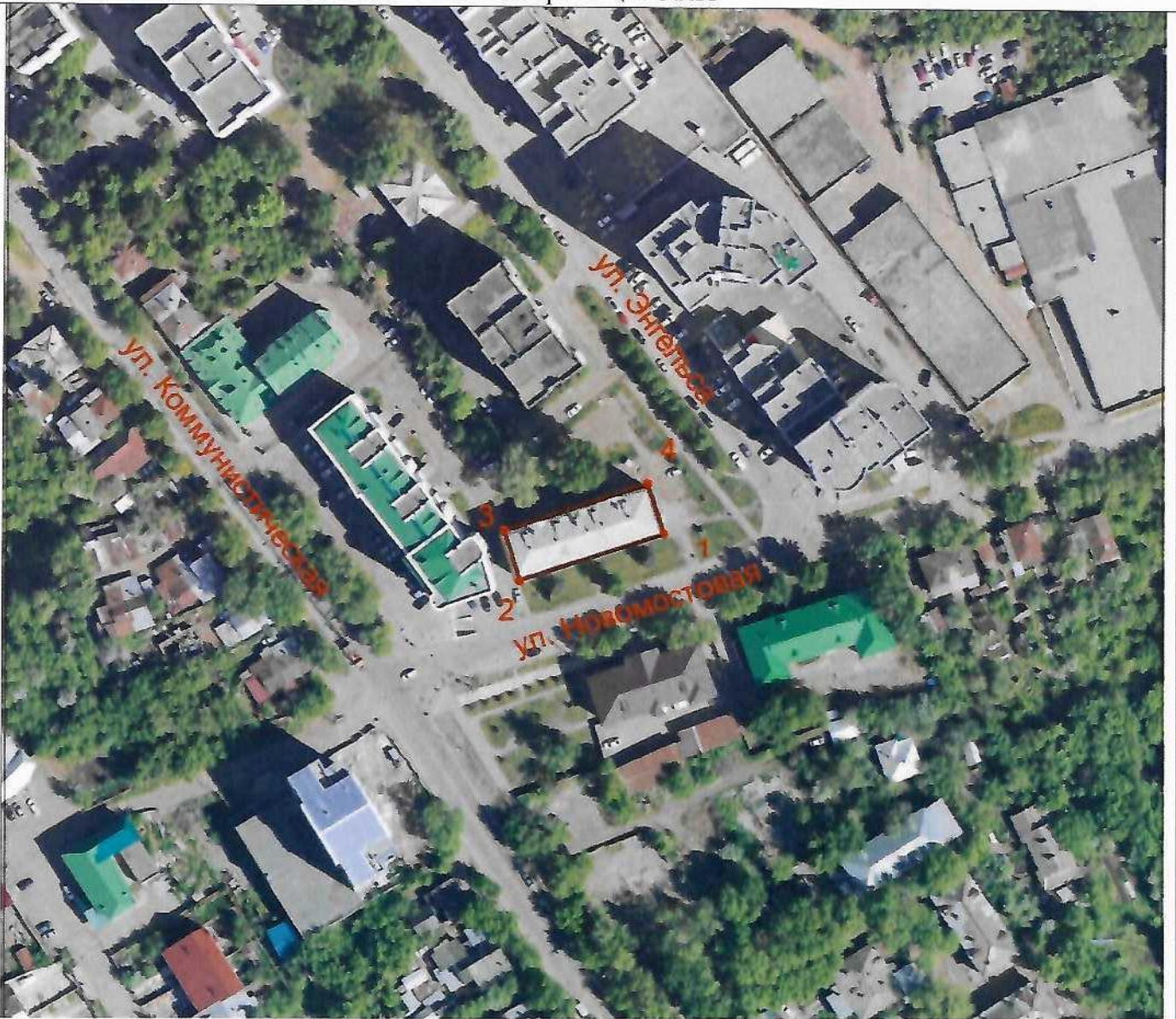
Координаты характерных точек границы территории.

Система координат – МСК-02

Сведения о местоположении границ ТОКН					
Система координат МСК-02 зона 1					
Сведения о характерных точках границ ТОКН					
Обозначение характерных точек	Координаты, м		Метод определения координат характерной точки	Средняя квадратичная погрешность положения характерной точки (Mt), м	Описание обозначения точки на местности (при наличии)
	X	Y			
Участок ТОКН					
1	657266,70	1359950,89	Картометрический	1	-
2	657253,56	1359911,22		1	-
3	657267,31	1359906,80		1	-
4	657280,44	1359946,31		1	-
1	657266,70	1359950,89		1	-

## План границ территории Объекта (М 1:2000)

План границ ТОКН



Масштаб 1:2000

Используемые условные знаки и обозначения:

- Граница территории Объекта
- 1 – характерные поворотные точки

Приложение № 2  
к приказу Управления  
по государственной охране  
объектов культурного наследия  
Республики Башкортостан  
от 10 июля 2023 года № 184

**Режим использования территории объекта культурного наследия регионального значения «Жилой дом Главного управления рабоче-крестьянской милиции Народного комиссариата внутренних дел Башкирской АССР», памятник, 1939 г., расположенного по адресу: Республика Башкортостан, г. Уфа, ул. Новомостовая, д. 25**

1. Территория объекта культурного наследия регионального значения «Жилой дом Главного управления рабоче-крестьянской милиции Народного комиссариата внутренних дел Башкирской АССР», памятник, 1939 г., расположенного по адресу: Республика Башкортостан, г. Уфа, ул. Новомостовая, д. 25 (далее – Объект), относится к землям историко-культурного назначения.
2. В границах территории Объекта разрешается:
  - 2.1. Проведение работ по сохранению Объекта без изменения особенностей, составляющих предмет охраны Объекта, юридическими лицами и индивидуальными предпринимателями, имеющими лицензию на осуществление деятельности по сохранению объектов культурного наследия (памятников истории и культуры) народов Российской Федерации в соответствии с законодательством Российской Федерации о лицензировании отдельных видов деятельности.
  - 2.2. Проведение работ по обеспечению функционирования Объекта, поддержанию его функциональной инфраструктуры, не нарушающих его целостности.
  - 2.3. Проведение работ по озеленению, благоустройству территории, проводимых, в том числе, с применением методов реставрации, направленных на формирование наиболее близкого к историческому контексту восприятия Объекта.
  - 2.4. Капитальный ремонт линейных объектов с обязательной разработкой раздела обеспечения сохранности объекта культурного наследия и последующим согласованием проектной документации с исполнительным органом государственной власти Республики Башкортостан, уполномоченным в области сохранения, использования, популяризации и государственной охраны объектов культурного наследия.
  - 2.5. Ремонт и реконструкция дорог, проездов, тротуаров, дорожек, не нарушающих целостность Объекта и не создающие угрозы его повреждения, разрушения или уничтожения.

2.6. Установка на фасаде Объекта информационных надписей и обозначений, мемориальных досок, вывесок организаций, средств наружной информации, предназначенных для доведения до сведения потребителей информации, высотой не более 1,0 м, с размещением не выше отметки нижнего края оконных проемов 2-го.

2.7. Обеспечение мер пожарной безопасности Объекта.

3. В границах территории Объекта запрещается:

3.1. Строительство объектов капитального строительства и увеличение объемно-пространственных характеристик объектов капитального строительства, существующих на территории Объекта.

3.2. Проведение земляных строительных, мелиоративных и иных работ, за исключением работ по сохранению Объекта и его отдельных элементов, сохранению историко-градостроительной или природной среды Объекта.


3.3. Использование технологий, создающие динамические нагрузки на Объект и на окружающую его нагрузку.

3.4. Засорение территории Объекта отходами любого вида и форм.

Приложение № 3  
к приказу Управления  
по государственной охране  
объектов культурного наследия  
Республики Башкортостан  
от 10 июля 2023 года № 184

**Предмет охраны объекта культурного наследия регионального значения «Жилой дом Главного управления рабоче-крестьянской милиции Народного комиссариата внутренних дел Башкирской АССР» памятник, 1939 г., расположенного по адресу: Республика Башкортостан, г. Уфа, ул. Новомостовая, д. 25**


Предметом охраны объекта культурного наследия регионального значения «Жилой дом Главного управления рабоче-крестьянской милиции Народного комиссариата внутренних дел Башкирской АССР», расположенного по адресу: Республика Башкортостан, г. Уфа, ул. Новомостовая, д. 25 (далее – Объект), является:

№ п/п	Описание предмета охраны	Изображение
1.	Месторасположение Объекта – здание, расположенное по адресу: Республика Башкортостан, г. Уфа, ул. Новомостовая, д. 25.	



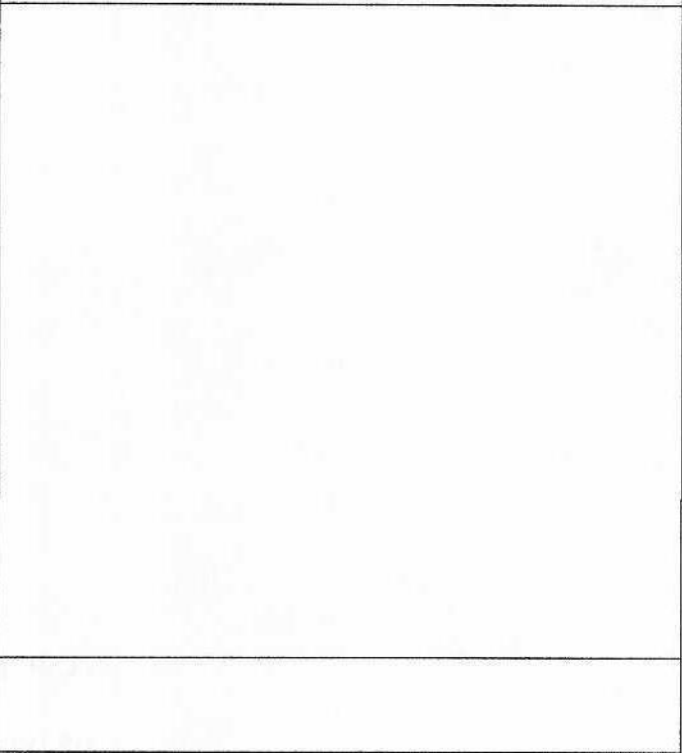
2. Объёмно-пространственное решение  
Объекта: кирпичное трехэтажное  
оштукатуренное здание с подвалом,  
в плане сложной конфигурации.



3.	<p>Композиционное решение и декоративное убранство Объекта: Юго-восточный фасад: рустованная плоскость первого и второго этажей; правая боковая рустованная пилястра, расположенная на уровне первого этажа; стилизованные портики второго (левого) и четвертого (правого) части фасада, украшенные пилястрами, расположенными на уровне первого и второго этажей и завершающимися капителями «дорического ордера» с каннелюрами, над которыми располагается архитрав, фриз и карниз антаблемента, выделенные тягами с полочками; подоконный пояс оконных проемов третьего этажа первой (левой), третьей (центральной) и пятой (правой) частей фасада, выделенный тягами с полочками; прямоугольные оконные проемы различной конфигурации второго и третьего этажей первой (левой), третьей (центральной) и пятой (правой) частей фасада; обрамленные тягами прямоугольные дверные проемы входных групп</p>	
----	---	---

первого этажа второй (левой) и четвертой (правой) частей фасада; лоджии второго этажа второй (левой) и четвертой (правой) частей фасада; лоджии третьего этажа второй (левой) и четвертой (правой) частей фасада, обрамленные тягами и имеющие ограждения из тяг с полочками; фриз, выделенный фасцией; выступающий карниз, выделенный тягами с астрагалом.





THE UNIVERSITY OF  
MICHIGAN LIBRARY  
ANN ARBOR, MICHIGAN

3.2

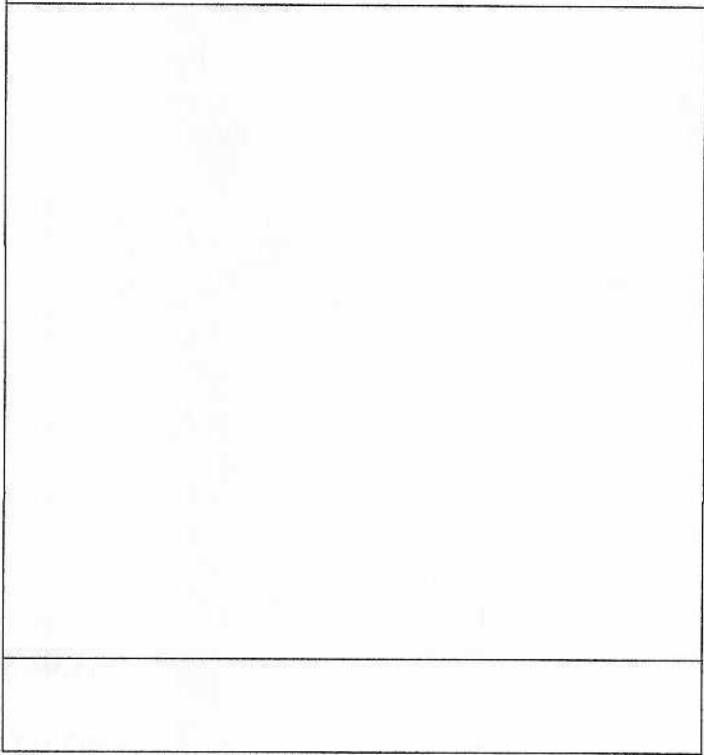
Юго-западный (торцевой) фасад:  
рустованная плоскость первого и второго этажей фасада;  
узкие прямоугольные оконные проемы второго и третьего этажей фасада;  
прямой сандрик из тяг с полочками, расположенный над оконным проемом третьего этажа и опирающийся на фигурные консоли;  
подоконный пояс, расположенный под оконным проемом третьего этажа и выделенный тягами с полочками;  
фриз, выделенный фасцией;  
выступающий карниз, выделенный тягами с астрагалом.



3.3

Северо-западный (дворовой) фасад:  
 рустованная плоскость первого и второго этажей фасада;  
 ризалиты второй (левой) и четвертой (правой) частей фасада;  
 прямоугольные дверные проемы входных групп второй (левой) и четвертой (правой) частей фасада, выделенные наличниками с прямыми сандриками из тяг с полочками;  
 ленточные оконные проемы межэтажных лестничных площадок входных групп второй (левой) и четвертой (правой) частей фасада;  
 треугольные фронтоны входных групп второй (левой) и четвертой (правой) частей фасада, выделенные тягами;  
 широкие прямоугольные оконные проемы второго и третьего этажей первой (левой), третьей (центральной) и пятой (правой) частей фасада;  
 подоконный пояс оконных проемов третьего этажа первой (левой), третьей (центральной) и пятой (правой) частей фасада, выделенный тягами с полочками;  
 фриз, выделенный фасцией;  
 выступающий карниз, выделенный тягами с астрагалом.







[This section is blank.]

[This section is blank.]



3.4

Северо-восточный (торцевой) фасад:  
рустованная плоскость первого и второго этажей фасада;  
боковые рустованные пилястры, расположенные на уровне первого этажа;  
узкие прямоугольные оконные проемы второго и третьего этажей фасада;  
прямой сандрик из тяг с полочками, расположенный над оконным проемом третьего этажа и опирающийся на фигурные консоли;  
подоконный пояс, расположенный под оконным проемом третьего этажа и выделенный тягами с полочками;  
фриз, выделенный фасцией;  
выступающий карниз, выделенный тягами с астрагалом.

