



Б О Й О Р О К

П Р И К А З

« 11 » май 2023 й.

№ 116

« 11 » мая 2023 г.

О включении выявленного объекта культурного наследия «Благовещенская учительская семинария», расположенного по адресу: Республика Башкортостан, г. Благовещенск, ул. Советская, 11, в Единый государственный реестр объектов культурного наследия (памятников истории и культуры) народов Российской Федерации в качестве объекта культурного наследия регионального значения, утверждении его предмета охраны, границ и режима использования территории

В соответствии со статьями 9.2, 18 Федерального закона от 25 июня 2002 года № 73-ФЗ «Об объектах культурного наследия (памятниках истории и культуры) народов Российской Федерации», статьями 4, 12.1 Закона Республики Башкортостан от 7 ноября 2005 года № 224-з «Об объектах культурного наследия (памятниках истории и культуры) народов Республики Башкортостан», пунктами 9.5, 9.7, 9.8 Положения об Управлении по государственной охране объектов культурного наследия Республики Башкортостан, утвержденного постановлением Правительства Республики Башкортостан от 16 января 2017 года № 4, п р и к а з ы в а ю:

1. Включить выявленный объект культурного наследия «Благовещенская учительская семинария», расположенный по адресу: Республика Башкортостан, Благовещенский район, г. Благовещенск, ул. Советская, 11, в Единый государственный реестр объектов культурного наследия (памятников истории и культуры) народов Российской Федерации в качестве объекта культурного наследия регионального значения под наименованием «Здание Благовещенской учительской семинарии», памятник, 1873 г., нач. XX в., 1967 г., расположенного по адресу: Республика Башкортостан, г. Благовещенск, ул. Советская, д. 11 (далее – Объект).

2. Утвердить:

границы территории Объекта согласно приложению № 1 к настоящему приказу;
режим использования территории Объекта согласно приложению № 2 к настоящему приказу;

предмет охраны Объекта согласно приложению № 3 к настоящему приказу.

3. Исключить из Перечня выявленных объектов культурного наследия, расположенных на территории Республики Башкортостан, утвержденного приказом Управления по государственной охране объектов культурного наследия Республики Башкортостан от 7 апреля 2017 года № 20, пункт 5 раздела № 15 части 1.

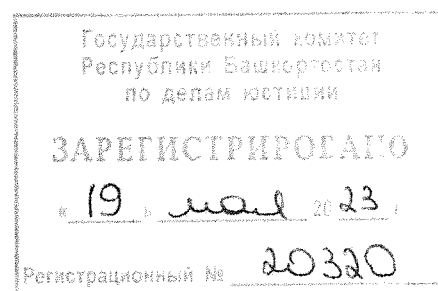
4. Отделу архитектурного и исторического наследия Управления по государственной охране объектов культурного наследия Республики Башкортостан направить настоящий приказ в Государственный комитет Республики Башкортостан по делам юстиции для государственной регистрации в установленном законодательством порядке.

5. Контроль за исполнением настоящего приказа оставляю за собой.

И.о. начальника управления



С.Н.Кулбахтин



Приложение № 1
к приказу Управления
по государственной охране
объектов культурного наследия
Республики Башкортостан
от 11 мая 2023 года № 116

**Границы территории объекта культурного наследия регионального значения
«Здание Благовещенской учительской семинарии», памятник, 1873 г., нач. XX в.,
1967 г., расположенного по адресу: Республика Башкортостан, г. Благовещенск,
ул. Советская, д. 11**

Текстовое описание границ территории объекта культурного наследия (далее – ТОКН)
регионального значения «Здание Благовещенской учительской семинарии», памятник,
1873 г., нач. XX в., 1967 г., расположенного по адресу: Республика Башкортостан,
г. Благовещенск, ул. Советская, д. 11 (далее – Объект)

Описание местоположения границ территории Объекта

№ п/п	Характеристики ТОКН	Описание характеристик
1	Местоположение ТОКН	Республика Башкортостан, г. Благовещенск, ул. Советская, д.11.
2	Площадь ТОКН +/- величина погрешности определения площади (Р +/- дельта Р)	2367,18 кв. м
3	Иные характеристики ТОКН	территория, непосредственно занятая объектом культурного наследия и (или) связанная с ним исторически и функционально, являющаяся его неотъемлемой частью и устанавливаемая в соответствии с требованиями действующего законодательства

В целях обеспечения сохранности Объекта устанавливается следующая территория:

Участок ТОКН		
Прохождение границы		Описание границы
от точки	до точки	
1	2	от начальной точки 1 на запад проходит 31,75 м до точки 2
2	3	далее поворачивает на юг и проходит 7,35 м до точки 3
3	4	далее поворачивает на запад и проходит 6,66 м до точки 4
4	5	далее поворачивает на юг и проходит 8,16 м до точки 5
5	6	далее поворачивает на восток и проходит 6,66 м до точки 6
6	7	далее поворачивает на юг и проходит 31,41 м до точки 7
7	8	далее поворачивает на юго-запад и проходит 3,7 м до точки 8
8	9	далее поворачивает на юг и проходит 4,97 м до точки 9
9	10	далее поворачивает на юго-восток и проходит 3,77 м до точки 10
10	11	далее поворачивает на юг и проходит 16,01 м до точки 11
11	12	далее поворачивает на восток и проходит 31,75 м до точки 12
12	1	далее поворачивает на север и проходит 72,15 м в исходную точку 1. Контур замкнулся

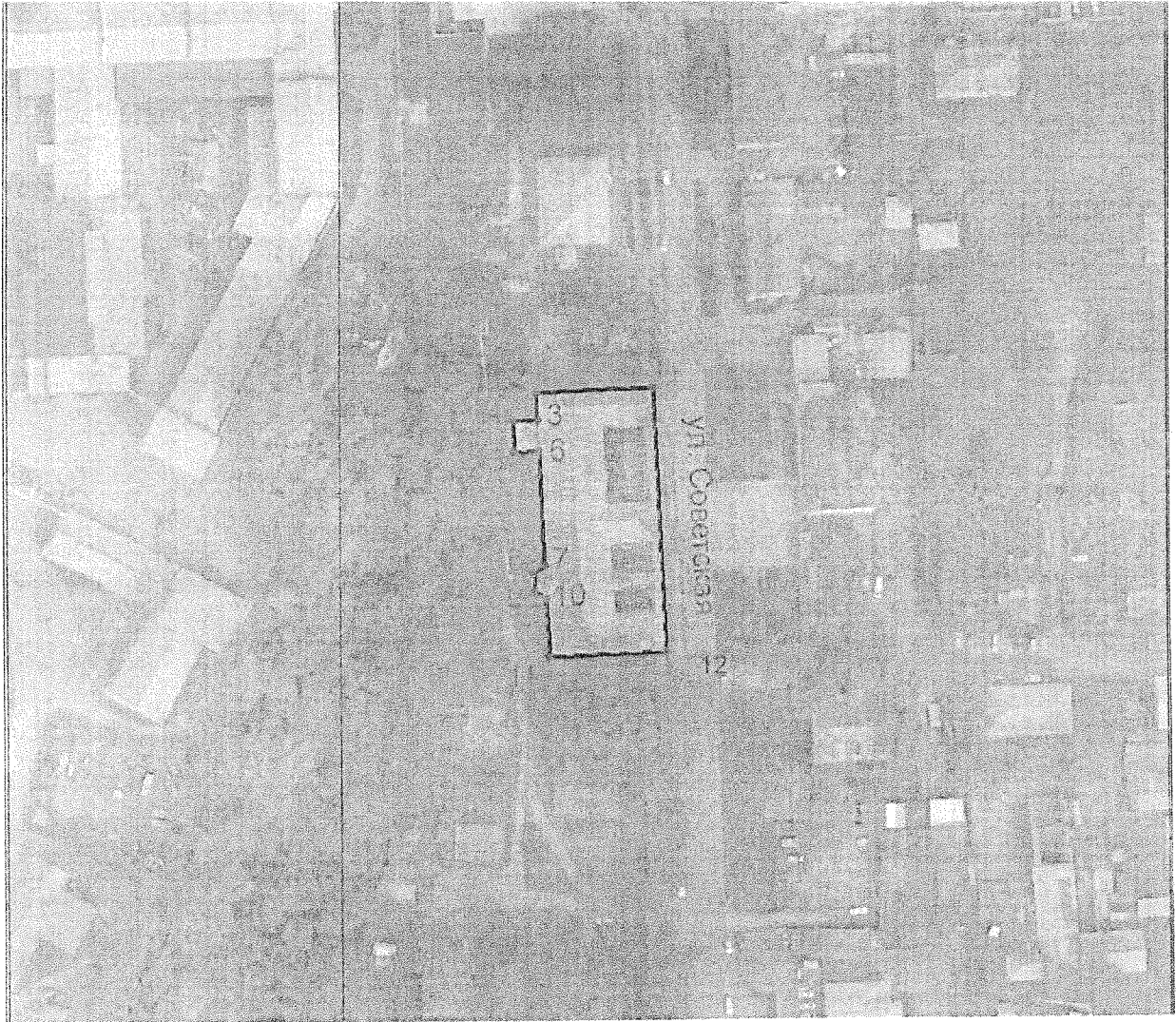
Перечень координат поворотных (характерных) точек границ территории Объекта

Координаты характерных точек границы территории.
Система координат – МСК-02


Сведения о местоположении границ ТОКН					
Система координат МСК-02, зона I					
Сведения о характерных точках границ ТОКН					
Обозначение (номер) характерной точки	Координаты, м		Метод определения координат характерной точки	Средняя квадратичная погрешность положения характерной точки (Mt), м	Описание обозначения точки на местности (при наличии)
	X	Y			
1	691709,79	1360085,55	Картометрический	1	-
2	691708,39	1360053,83		1	-

3	691701,05	1360054,15		1	-
4	691700,75	1360047,50		1	-
5	691692,60	1360047,86		1	-
6	691692,90	1360054,51		1	-
7	691661,52	1360055,90		1	-
8	691659,32	1360052,93		1	-
9	691654,35	1360053,15		1	-
10	691652,30	1360056,31		1	-
11	691636,31	1360057,02		1	-
12	691637,71	1360088,74		1	-
1	691709,79	1360085,55		1	-

План границ территории Объекта (М 1:2000)



Используемые условные знаки и обозначения:

-  – Территория Объекта
- 1 – характерные поворотные точки

Приложение № 2
к приказу Управления
по государственной охране
объектов культурного наследия
Республики Башкортостан
от 11 мая 2023 года № 116

Режим использования территории объекта культурного наследия регионального значения «Здание Благовещенской учительской семинарии», памятник, 1873 г., нач. XX в., 1967 г., расположенного по адресу: Республика Башкортостан, г. Благовещенск, ул. Советская, д. 11

1. Территория объекта культурного наследия регионального значения «Здание Благовещенской учительской семинарии», дата создания – 1873 год, даты основных изменений - нач. XX в., 1967 г., расположенного по адресу: Благовещенский район, г. Благовещенск, ул. Советская, 11 (далее – Объект) относится к землям историко-культурного значения.

2. В границах территории Объекта разрешается:

2.1. Проведение работ по сохранению Объекта без изменения особенностей, составляющих предмет охраны Объекта, юридическими лицами и индивидуальными предпринимателями, имеющими лицензию на осуществление деятельности по сохранению объектов культурного наследия (памятников истории и культуры) народов Российской Федерации в соответствии с законодательством Российской Федерации о лицензировании отдельных видов деятельности.

2.2. Капитальный ремонт линейных объектов с обязательной разработкой раздела обеспечения сохранности объекта культурного наследия и последующим согласованием проектной документации с органом исполнительной власти Республики Башкортостан, уполномоченным в области сохранения, использования, популяризации и государственной охраны объектов культурного наследия.

2.3. Установка на фасаде Объекта информационных надписей и обозначений, мемориальных досок, вывесок организаций, средств наружной информации, предназначенных для доведения до сведения потребителей информации, высотой не более 1,0 м, с размещением не выше отметки нижнего края оконных проемов 2-го этажа Объекта в соответствии со статьей 27 Федерального закона от 25 июня 2002 года № 73-ФЗ «Об объектах культурного наследия (памятниках истории и культуры) народов Российской Федерации» и не противоречащей статье 35.1 указанного закона и последующим согласованием проектной документации с органом исполнительной власти Республики Башкортостан, уполномоченным в области сохранения, использования, популяризации и государственной охраны объектов культурного наследия.

2.4. Ведение хозяйственной деятельности, не противоречащей требованиям обеспечения сохранности Объекта и позволяющей обеспечить функционирование Объекта в современных условиях.

2.5. Обеспечение мер пожарной безопасности Объекта.

3. В границах территории Объекта запрещается:

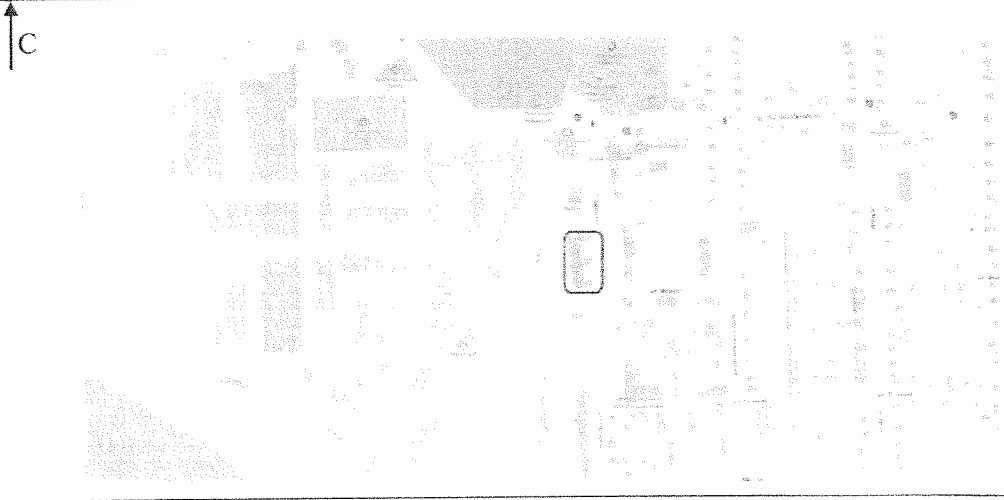
3.1. Строительство объектов капитального строительства и увеличение объемно-пространственных характеристик, существующих на территории Объекта объектов капитального строительства.

3.2. Проведение земляных, строительных, мелиоративных и иных работ, за исключением работ по сохранению Объекта или его отдельных элементов, сохранению историко-градостроительной или природной среды Объекта.

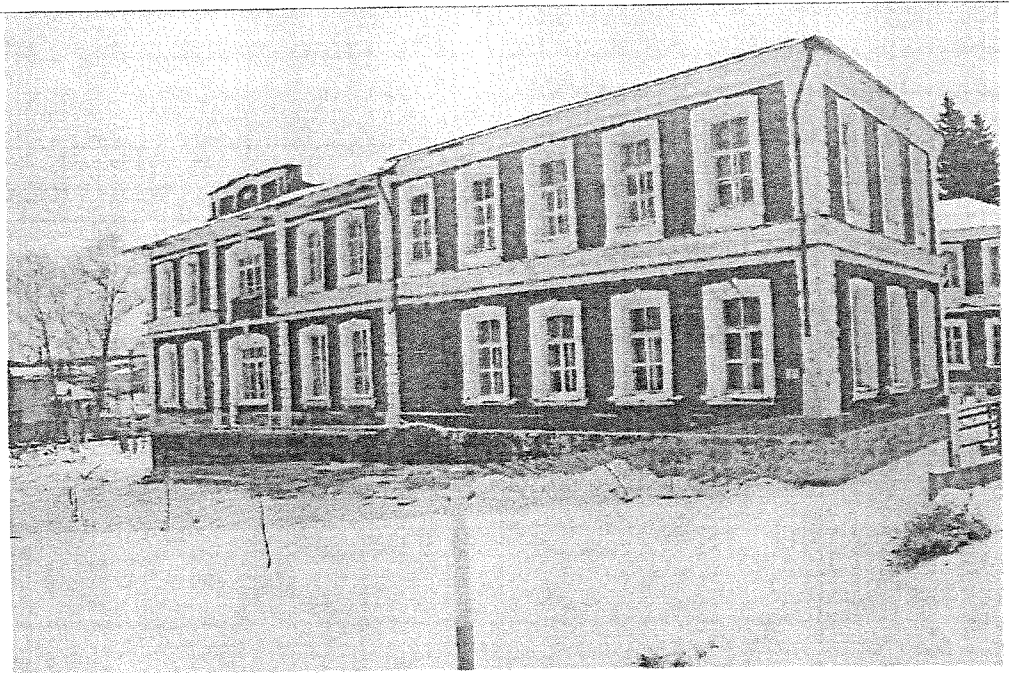
Приложение № 3
к приказу Управления
по государственной охране
объектов культурного наследия
Республики Башкортостан
от 11 мая 2023 года № 116

Предмет охраны объекта культурного наследия регионального значения «Здание Благовещенской учительской семинарии», памятник, 1873 г., нач. XX в., 1967 г., расположенного по адресу: Республика Башкортостан, г. Благовещенск, ул. Советская, д. 11

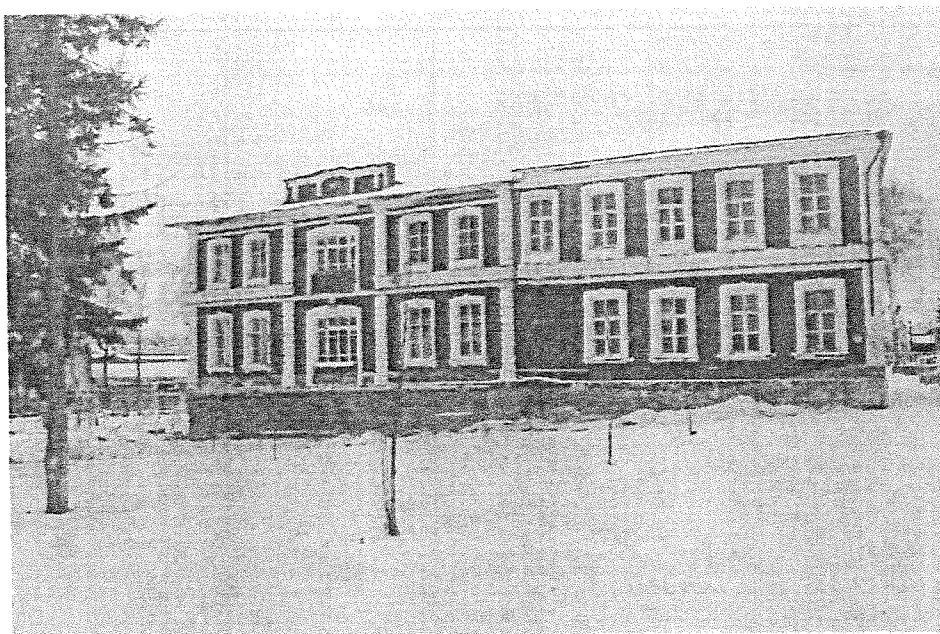
Предметом охраны объекта культурного наследия регионального значения «Здание Благовещенской учительской семинарии», памятник, 1873 г., нач. XX в., 1967 г., расположенного по адресу: Республика Башкортостан, г. Благовещенск, ул. Советская, д. 11 (далее – Объект), является:

№ п/п	Описание предмета охраны	Изображение
1.	Местоположение Объекта – здание, расположенное по адресу: Республика Башкортостан, г. Благовещенск, ул. Советская, д.11.	

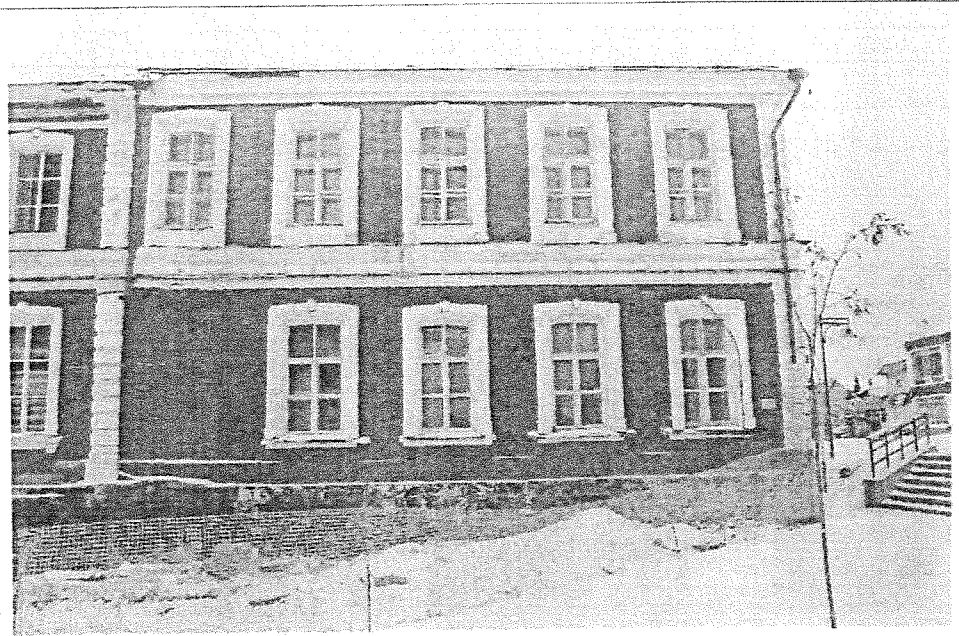
2. Объёмно-пространственное решение Объекта: двухэтажное с цокольным этажом кирпичное здание (второй этаж ризалита юго-западного, западного и северо-западного фасадов – деревянный), в плане сложной конфигурации.



3. Композиционное решение и декоративное убранство Объекта:
- 3.1 Южный (торцевой) фасад:
 рустованные пилястры, завершающиеся капителями «дорического ордера»;
 рустованная плоскость цокольного этажа первой (левой) части фасада;
 лучковые оконные проемы цокольного этажа, украшенные в первой (левой) части фасада объемными трапециевидными рустами;
 межэтажный пояс цокольного и первого этажей, выделенный тягами с полочками, а в первой (левой) части фасада – тягами с полочками и обратным гуськом;
 лучковые оконные проемы первого этажа, оформленные наличниками из многоступенчатых тяг с многоступенчатыми подоконными тягами со свесами, с трапециевидными замковыми камнями, украшенными орнаментом;
 широкий лучковый проем первого этажа, оформленный наличником из многоступенчатых тяг, с трапециевидным замковым камнем, украшенным орнаментом;
 межэтажный пояс первого и второго этажей, украшенный тягами с полочками, поребриками и объемными



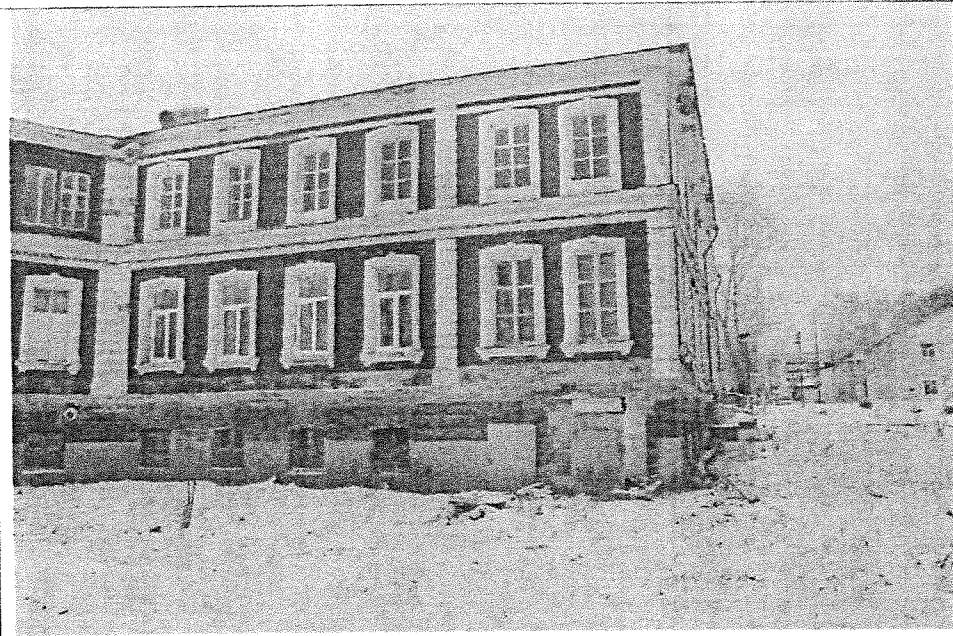
геометрическими фигурами;
 лучковые оконные проемы второго этажа, оформленные наличниками из многоступенчатых тяг с нижней обвязкой с геометрическими обрамлениями, с трапециевидными замковыми камнями, украшенными орнаментом;
 широкий лучковый проем второго этажа, оформленный наличником из многоступенчатых тяг с трапециевидным замковым камнем, украшенным орнаментом;
 фриз первой (левой) части фасада, украшенный тягами с полочками и тягами с астрагалом;
 фриз второй (правой) части, украшенный тягами с астрагалом;
 пятичастный фронто́н первой (левой) части фасада, боковые части которого (первая (левая) и пятая (правая) – парапетные столбики), оформлены лучковыми обрамлениями из многоступенчатых тяг, вторая и четвертая части украшены декоративной кирпичной кладкой, обрамлены тягами, а в тимпане третьей (центральной) части располагается металлическая геометрическая пластина с выгравированной на ней арабскими цифрами «1873.»;



карниз пятичастного фронтона первой (левой) части фасада, украшенный тягами с выкружкой и полочками.



3.2. Западный фасад:
рустованные пилястры,
завершающиеся капителями
«дорического ордера»;
рустованная плоскость цокольного
этажа;
лучковые проемы цокольного этажа,
украшенные объемными
трапециевидными рустами;
межэтажный пояс цокольного и
первого этажей фасада, выделенный
тягами с полочками и обратным
гуськом;
лучковые оконные проемы первого
этажа, оформленные наличниками из
многоступенчатых тяг с
многоступенчатыми подоконными
тягами со свесами, с
трапециевидными замковыми
каменьями, украшенными орнаментом;
межэтажный пояс первого и второго
этажей, украшенный тягами с
полочками, поребриками и
объемными геометрическими
фигурами;
лучковые оконные проемы второго
этажа, оформленные наличниками из
многоступенчатых тяг с нижней
обвязкой с геометрическими
обрамлениями, с трапециевидными
замковыми камнями, украшенными

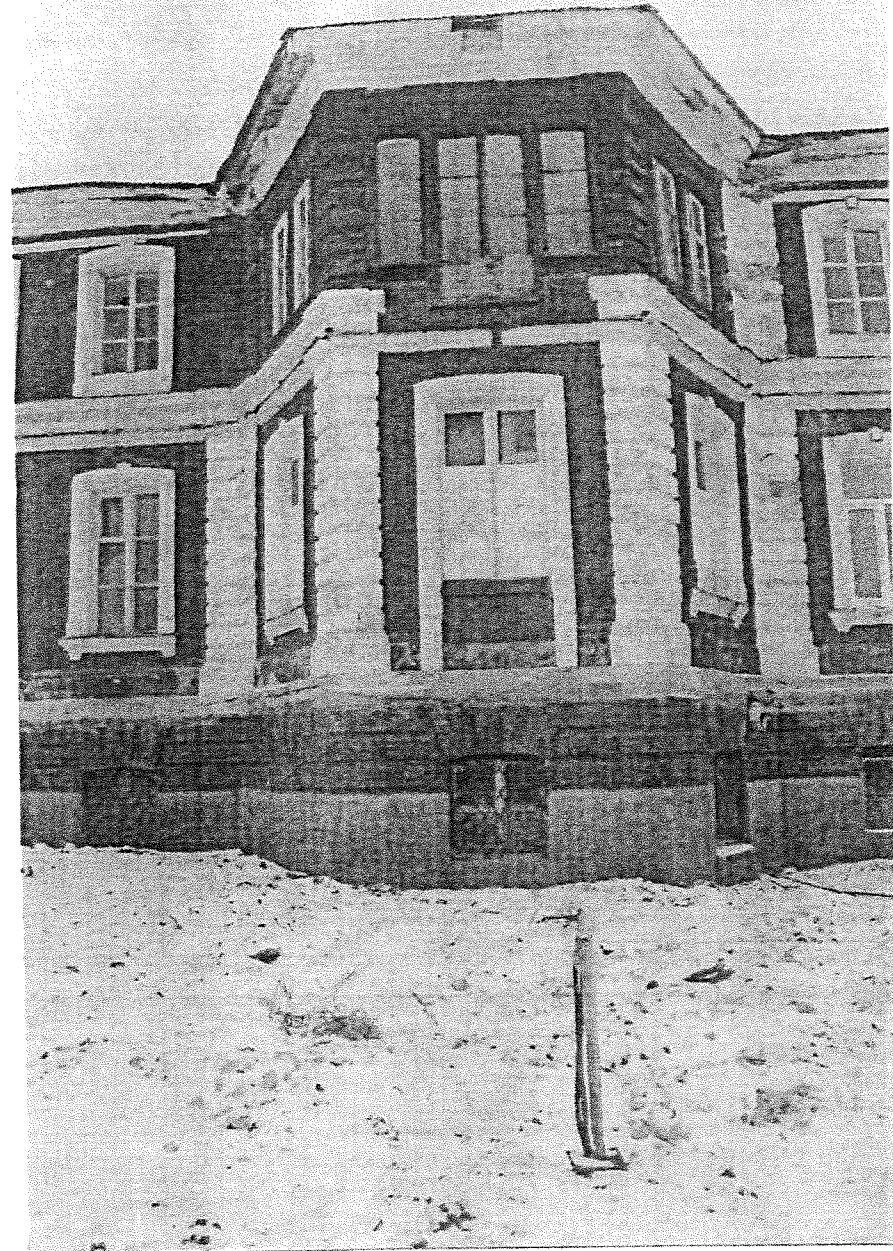


	<p>орнаментом; фриз, украшенный тягами с полочками и тягами астрагалом.</p>	
--	---	--

3.3. Юго-западный фасад:
 ризалит;
 рустованные пилястры, завершающиеся
 капителями «дорического ордера»;
 рустованная плоскость цокольного
 этажа;
 лучковый проем цокольного этажа,
 украшенный объемными
 трапециевидными рустами;
 межэтажный пояс цокольного и первого
 этажей фасада, выделенный тягами с
 полочками и обратным гуськом;
 лучковый оконный проем первого
 этажа, оформленный наличником из
 многоступенчатых тяг с
 многоступенчатыми подоконными
 тягами со свесами, с трапециевидным
 замковым камнем, украшенным
 орнаментом;
 межэтажный пояс первого и второго
 этажей, украшенный тягами с
 полочками, поребриками и объемными
 геометрическими фигурами;
 сдвоенный обрамленный лучковый
 оконный проем второго этажа;
 фриз, украшенный тягами с полочками
 и тягами с астрагалом.



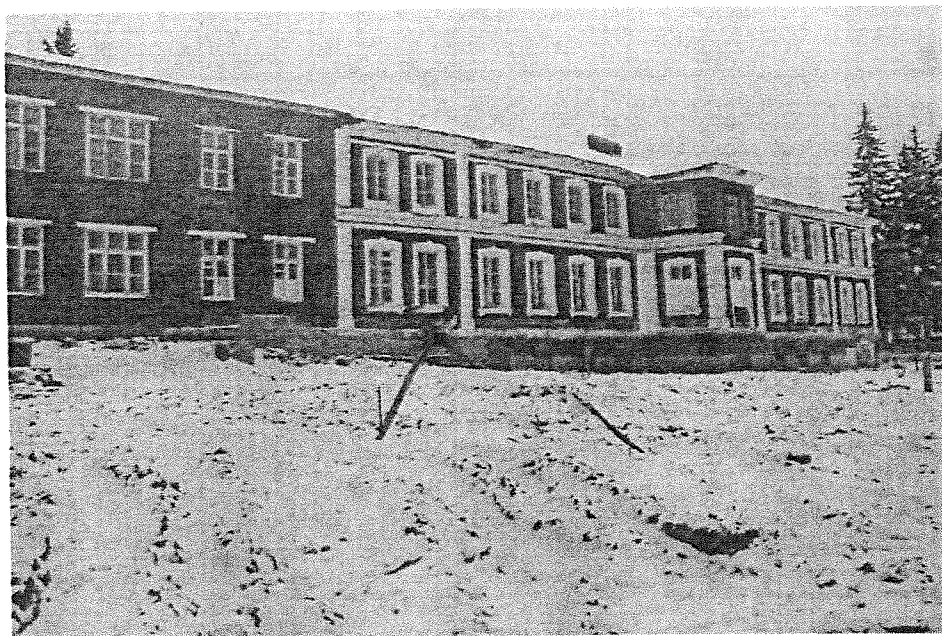
3.4. Западный фасад:
ризалит;
рустованные пилястры, завершающиеся капителями «дорического ордера»;
рустованная плоскость цокольного этажа;
лучковый проем цокольного этажа, украшенный объемными трапециевидными рустами;
межэтажный пояс цокольного и первого этажей фасада, выделенный тягами с полочками и обратным гуськом;
лучковый проем первого этажа, оформленный наличником из многоступенчатых тяг;
межэтажный пояс первого и второго этажей, украшенный тягами с полочками, поребриками и объемными геометрическими фигурами;
фриз, украшенный тягами с полочками и тягами с астрагалом.



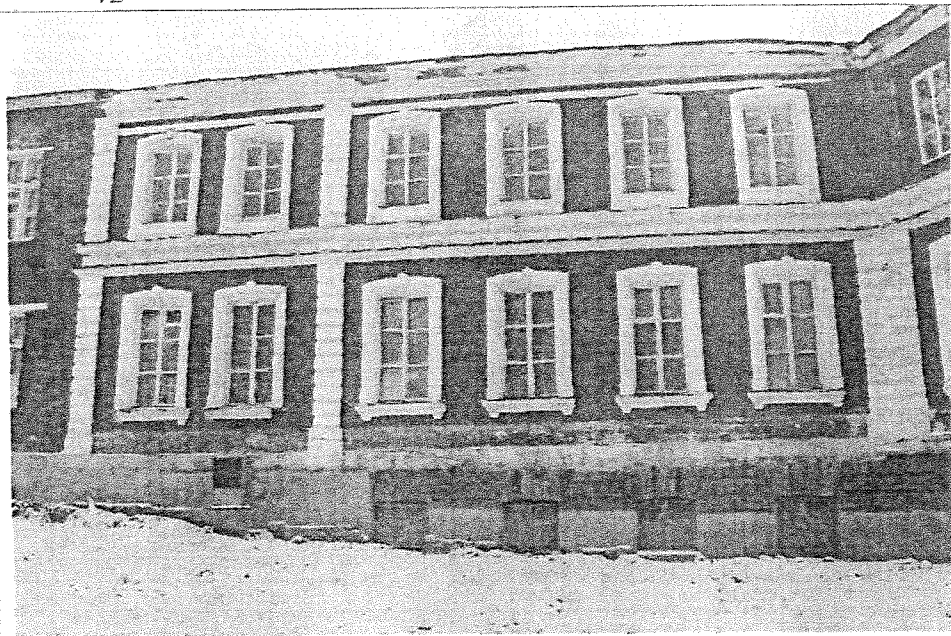
- 3.5. Северо-западный фасад:
 ризалит;
 рустованные пилястры,
 завершающиеся капителями
 «дорического ордера»;
 рустованная плоскость цокольного
 этажа;
 лучковый проем цокольного этажа,
 украшенный объемными
 трапециевидными рустами;
 межэтажный пояс цокольного и
 первого этажей фасада, выделенный
 тягами с полочками и обратным
 гуськом;
 лучковый оконный проем первого
 этажа, оформленный наличником из
 многоступенчатых тяг с
 многоступенчатыми подоконными
 тягами со свесами, с трапециевидным
 замковым камнем, украшенным
 орнаментом;
 межэтажный пояс первого и второго
 этажей, украшенный тягами с
 полочками, поребриками и
 объемными геометрическими
 фигурами;
 двойной обрамленный лучковый
 оконный проем второго этажа;
 фриз, украшенный тягами с
 полочками и тягами с астрагалом.



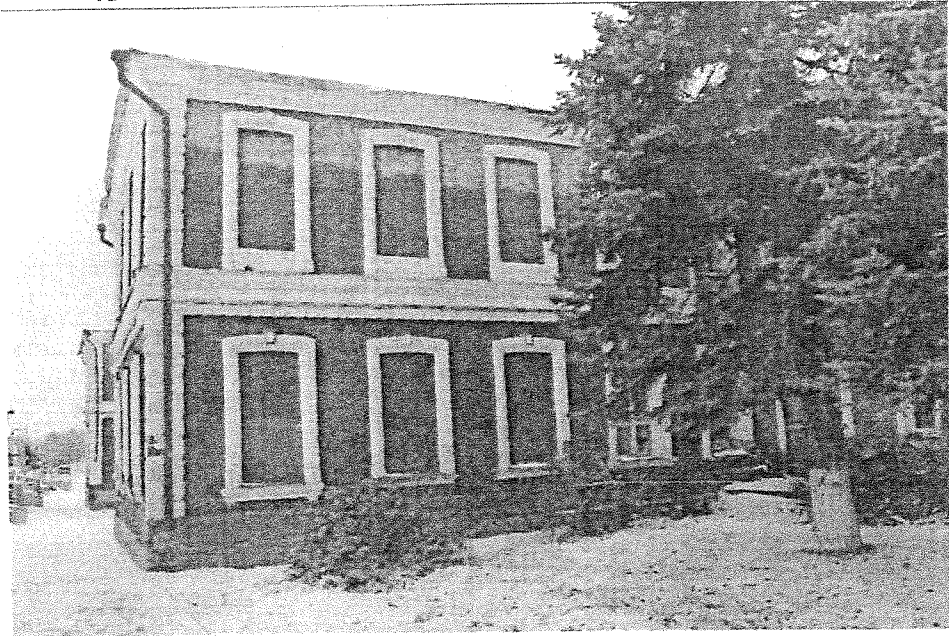
3.6. Западный фасад:
 рустованные пилястры третьей и четвертой (правой) частей фасада, завершающимися капителями «дорического ордера»;
 рустованная плоскость цокольного этажа третьей и четвертой (правой) частей фасада;
 лучковые проемы цокольного этажа третьей и четвертой (правой) частей фасада, украшенные объемными трапециевидными рустами;
 межэтажный пояс цокольного и первого этажей третьей и четвертой (правой) частей фасада, выделенный тягами с полочками и обратным гуськом;
 лучковые оконные проемы первого этажа третьей и четвертой (правой) частей фасада, оформленные наличниками из многоступенчатых тяг с многоступенчатыми подоконными тягами со свесами, с трапециевидными замковыми камнями, украшенными орнаментом;
 межэтажный пояс первого и второго этажей третьей и четвертой (правой) частей фасада, украшенный тягами с полочками, поребриками и объемными геометрическими фигурами;
 лучковые оконные проемы второго этажа третьей и четвертой (правой)



частей фасада, оформленные наличниками из многоступенчатых тяг с нижней обвязкой с геометрическими обрамлениями, с трапециевидными замковыми камнями, украшенными орнаментом;
фриз третьей и четвертой (правой) частей фасада, украшенный тягами с полочками и тягами с астрагалом.



3.7. Северный (торцевой) фасад:
ризалит;
левая боковая рустованная пилястра,
завершающаяся капителью
«дорического ордера»;
пояс цокольного и первого этажей,
выделенный тягой с полочкой;
лучковые оконные проемы первого
этажа, оформленные наличниками из
многоступенчатых тяг с
многоступенчатыми подоконными
тягами со свесами, с трапециевидными
замковыми камнями, украшенными
орнаментом;
межэтажный пояс первого и второго
этажей, украшенный тягами с
полочками, поребриками и объемными
геометрическими фигурами;
лучковые оконные проемы второго
этажа, оформленные наличниками из
многоступенчатых тяг с
трапециевидными замковыми камнями,
украшенными орнаментом.

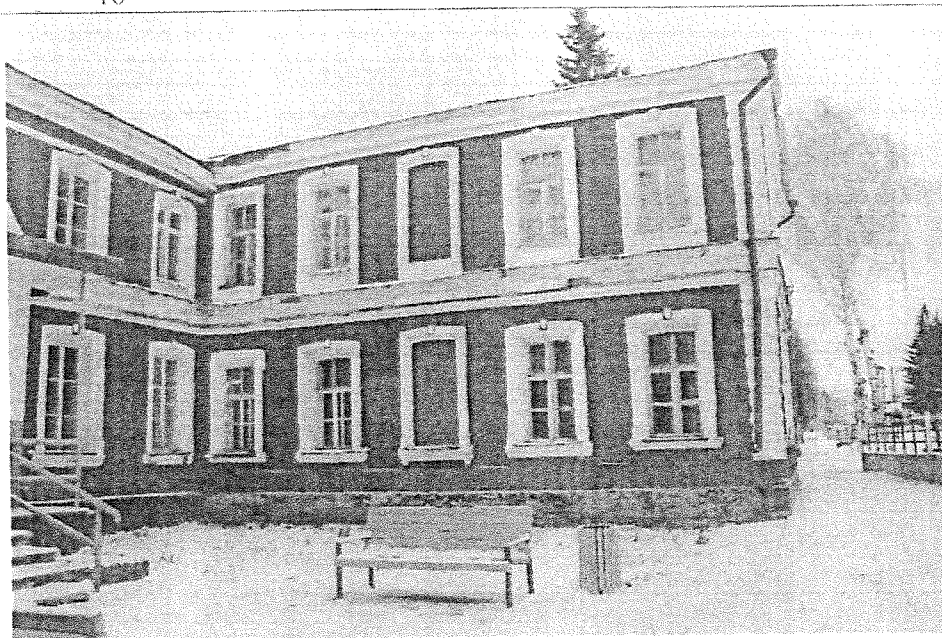


3.8. Восточный фасад:
 ризалит;
 рустованные пилястры, завершающиеся капителями «дорического ордера»;
 пояс цокольного и первого этажей, выделенный тягой с полочкой;
 лучковые оконные проемы первого этажа, оформленные наличниками из многоступенчатых тяг с многоступенчатыми подоконными тягами, с трапециевидными замковыми камнями, украшенными орнаментом;
 межэтажный пояс первого и второго этажей, украшенный тягами с полочками, поребриками и объемными геометрическими фигурами;
 мемориальные доски с текстом, расположенные между оконными проемами первого этажа и выполненные на русском языке прописными и строчными буквами следующего содержания: «Здесь в 1891-1894 г.г. учился видный профессиональный революционер Герасим Михайлович МИШЕНЕВ делегат II съезда РСДРП от Уфимского комитета партии» и «В этом здании с 26/IV-1942 по 14/VII-1943г дислоцировалось Южно-Уральское пулеметное училище Красной Армии»;
 межэтажный пояс первого и второго



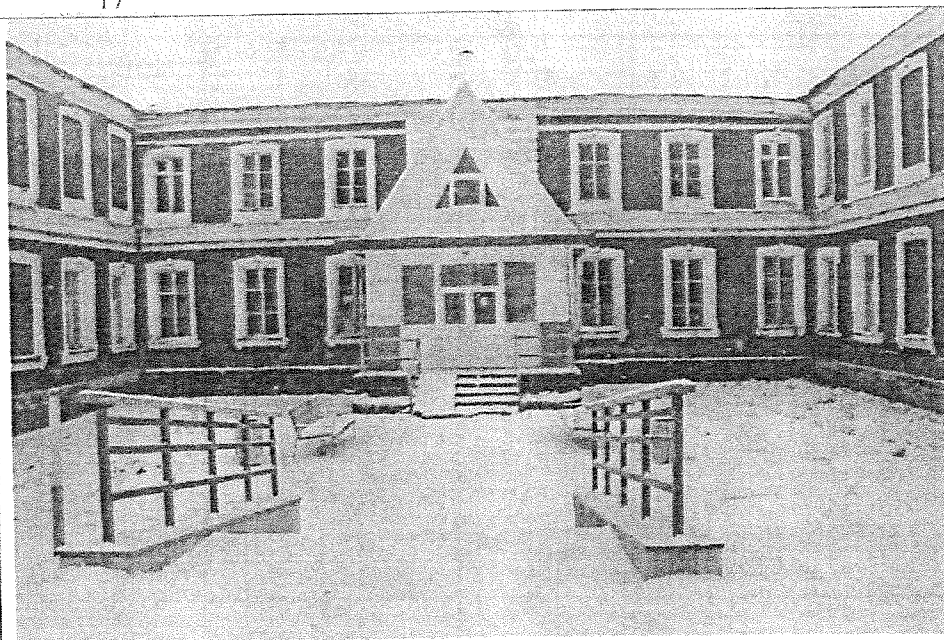
<p>этажей, украшенный тягами с полочками, поребриками и объемными геометрическими фигурами; лучковые оконные проемы второго этажа, оформленные наличниками из многоступенчатых тяг с трапециевидными замковыми камнями, украшенными орнаментом; фриз, украшенный тягами с полочками и тягами астрагалом.</p>	
--	--

3.9. Южный (торцевой) фасад:
 ризалит;
 правая боковая рустованная пилястра,
 завершающаяся капителью
 «дорического ордера»;
 пояс цокольного и первого этажей,
 выделенный тягой с полочкой;
 лучковые оконные проемы первого
 этажа, оформленные наличниками из
 многоступенчатых тяг с
 многоступенчатыми подоконными
 тягами со свесами, с трапециевидными
 замковыми камнями, украшенными
 орнаментом;
 межэтажный пояс первого и второго
 этажей, украшенный тягами с
 полочками, поребриками и объемными
 геометрическими фигурами;
 лучковые оконные проемы второго
 этажа, оформленные наличниками из
 многоступенчатых тяг с нижней
 обвязкой с геометрическими
 обрамлениями, с трапециевидными
 замковыми камнями, украшенными
 орнаментом;
 фриз, украшенный тягами с полочками
 и тягами астрагалом.

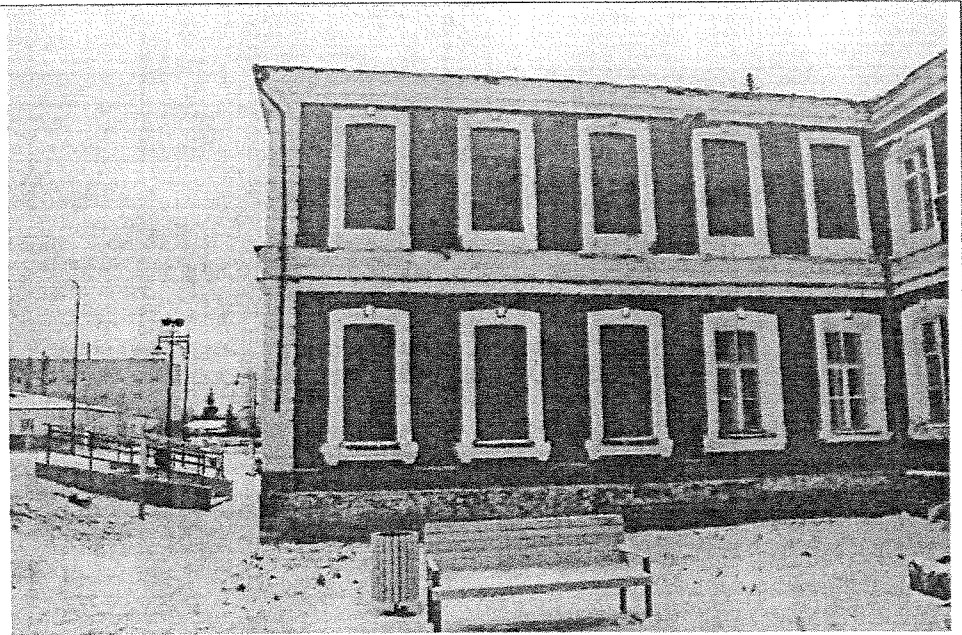


3.10

Восточный фасад:
пояс цокольного и первого этажей, выделенный тягой с полочкой;
лучковые оконные проемы первого этажа, оформленные наличниками из многоступенчатых тяг с многоступенчатыми подоконными тягами со свесами, с трапециевидными замковыми камнями, украшенными орнаментом;
межэтажный пояс первого и второго этажей, украшенный тягами с полочками, поребриками и объемными геометрическими фигурами;
рустованная центральная часть второго этажа;
лучковые оконные проемы второго этажа, оформленные наличниками из многоступенчатых тяг с нижней обвязкой с геометрическими обрамлениями, с трапециевидными замковыми камнями, украшенными орнаментом;
фриз, украшенный тягами с полочками.



3.11 Северный (торцевой) фасад:
ризалит;
левая боковая рустованная пилястра,
завершающаяся капителью
«дорического ордера»;
пояс цокольного и первого этажей,
выделенный тягой с полочкой;
лучковые оконные проемы первого
этажа, оформленные наличниками из
многоступенчатых тяг с
многоступенчатыми подоконными
тягами со свесами, с
трапециевидными замковыми
каменьями, украшенными орнаментом;
межэтажный пояс первого и второго
этажей, украшенный тягами с
полочками, поребриками и
объемными геометрическими
фигурами;
лучковые оконные проемы второго
этажа, оформленные наличниками из
многоступенчатых тяг с
трапециевидными замковыми
каменьями, украшенными орнаментом;
фриз, украшенный тягами с
полочками и тягами астрагалом.



3.12 Восточный фасад:
ризалит;
рустованные пилястры, завершающиеся
капителями «дорического ордера»;
пояс цокольного и первого этажей,
выделенный тягой с полочкой;
лучковые оконные проемы первого
этажа, оформленные наличниками из
многоступенчатых тяг с
многоступенчатыми подоконными
тягами, с трапециевидными замковыми
камнями, украшенными орнаментом;
межэтажный пояс первого и второго
этажей, украшенный тягами с
полочками, поребриками и объемными
геометрическими фигурами;
лучковые оконные проемы второго
этажа, оформленные наличниками из
многоступенчатых тяг с
трапециевидными замковыми камнями,
украшенными орнаментом;
фриз, украшенный тягами с полочками
и тягами астрагалом.

