



УКАЗ

О внесении изменений в схему размещения, использования и охраны охотничьих угодий на территории Республики Башкортостан

1. Внести в схему размещения, использования и охраны охотничьих угодий на территории Республики Башкортостан, утвержденную Указом Главы Республики Башкортостан от 3 апреля 2025 года № УГ-334 (с изменениями, внесенными Указом Главы Республики Башкортостан от 3 сентября 2025 года № УГ-895), изменения согласно приложению к настоящему Указу.

2. Указ вступает в силу со дня его подписания.

Глава
Республики Башкортостан

Уфа, Дом Республики
20 мая 2026 года
№ УГ-434



Р. Хабиров

Приложение
к Указу Главы
Республики Башкортостан
от 20 мая 2026 года
№ УГ-434

**Изменения,
вносимые в схему размещения, использования и охраны
охотничьих угодий на территории Республики Башкортостан**

1. В приложении № 1:

- 1) в таблицах 35а и 35б в блоке «Белорецкий район» в графе «Наименование муниципальных районов / Охотпользователей» слова «ООО «Трейд-Арт-М» заменить словами «ООО «ТрейдАрт-М»;
- 2) в абзаце втором пункта 6 подраздела 6.1 раздела 6 слова «органов исполнительной власти» заменить словами «исполнительных органов»;
- 3) рисунок 76 изложить в следующей редакции:

«3.1.11. Муниципальный район Белорецкий район Республики Башкортостан

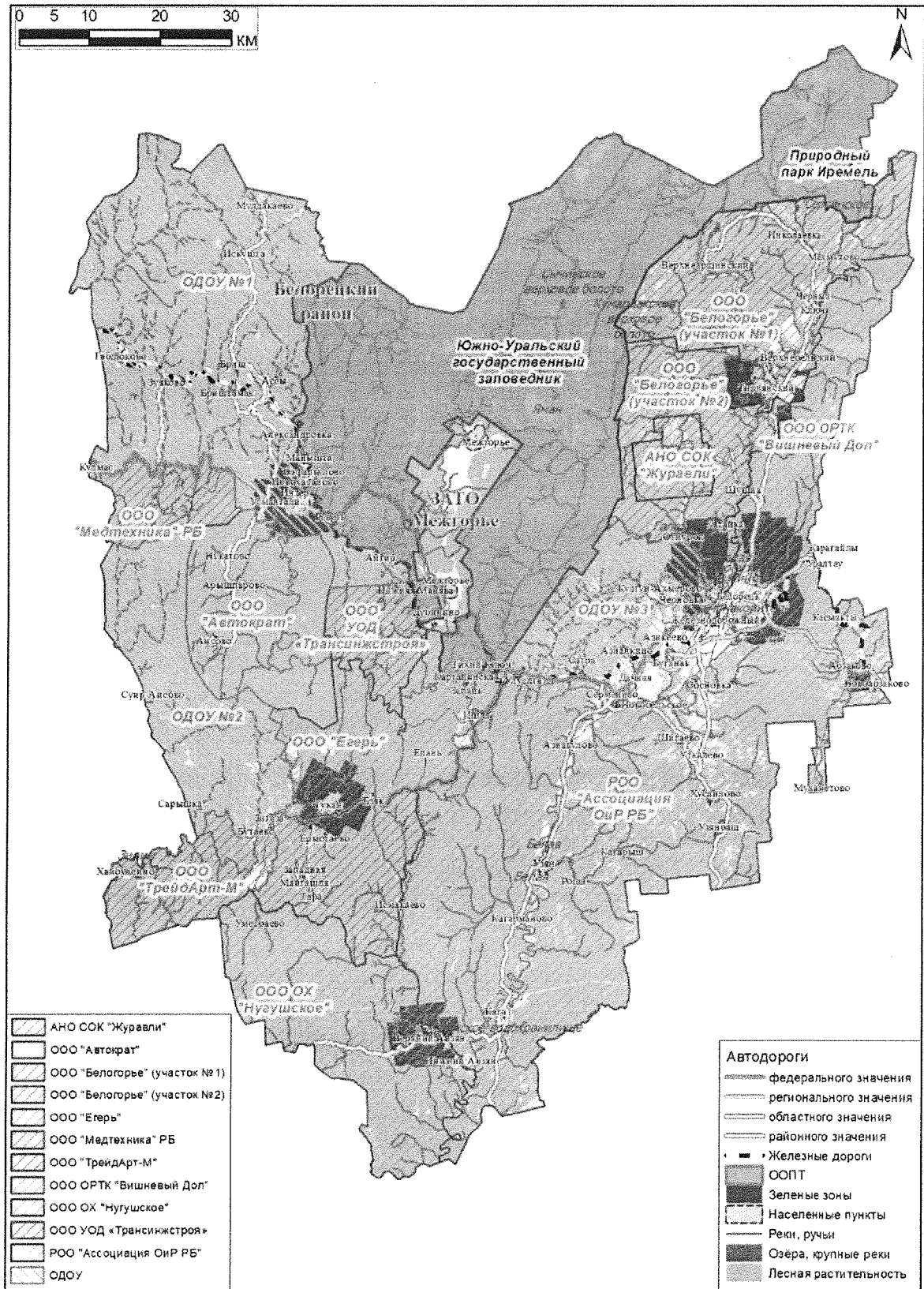


Рисунок 76».

2. В приложении № 2:

1) рисунок 55 изложить в следующей редакции:

«11. Муниципальный район Белорецкий район Республики Башкортостан (рисунок 55)

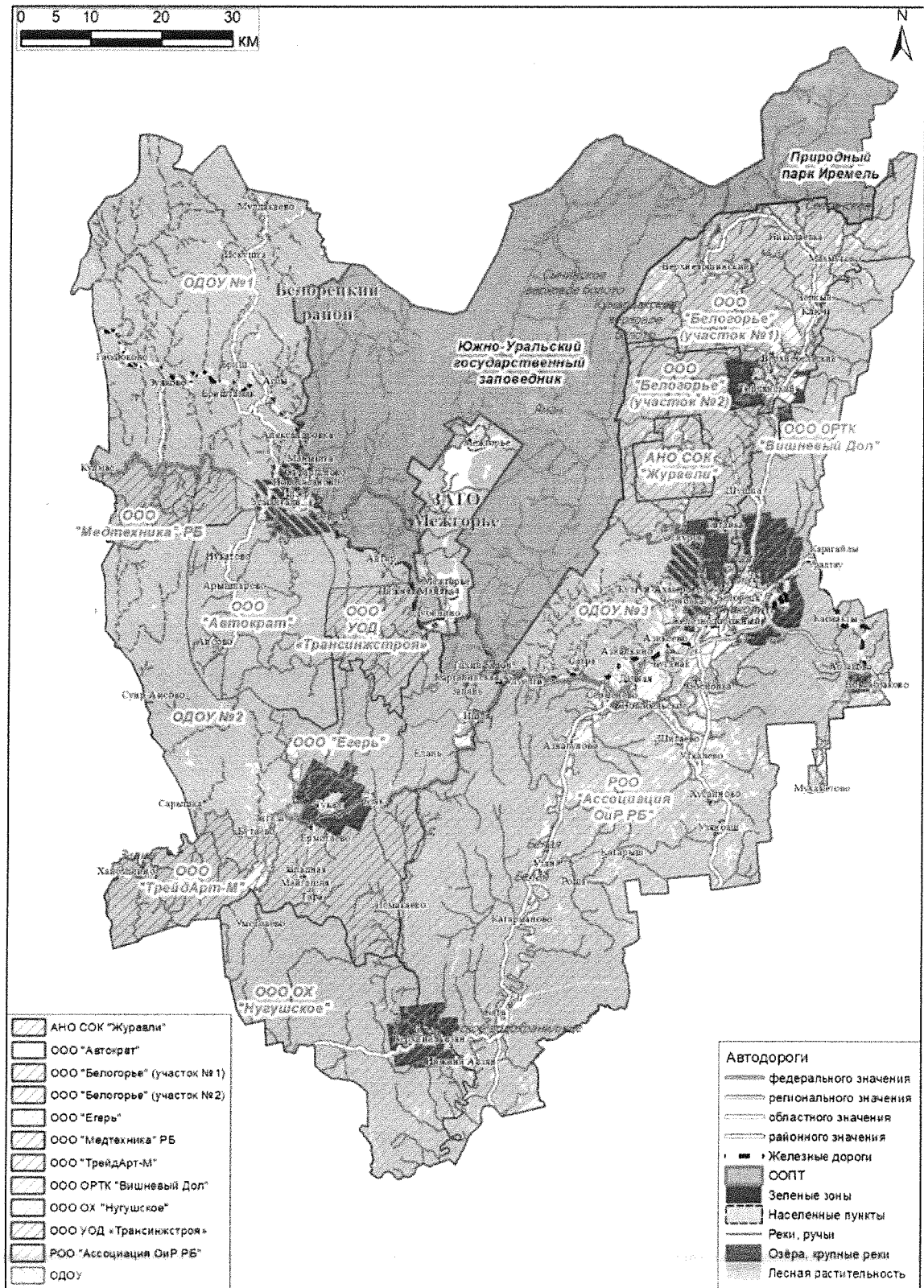


Рисунок 55. Схема размещения охотничьих угодий. Муниципальный район Белорецкий район Республики Башкортостан»;

2) подраздел 7 раздела 11 изложить в следующей редакции:

«7. Описание границ охотничьего угодья, предоставляемого обществу с ограниченной ответственностью «ТрейдАрт-М» (ООО «ТрейдАрт-М») в муниципальном районе Белорецкий район Республики Башкортостан (охотхозяйственное соглашение от 24 февраля 2015 года № 088) (рисунок 62, таблица 51)

Северная граница:

от точки пересечения административно-территориальных границ муниципальных районов Белорецкий, Ишимбайский и Гафурийский районы Республики Башкортостан по административно-территориальной границе муниципальных районов Белорецкий и Гафурийский районы Республики Башкортостан до пересечения с дорогой с. Бакеево – д. Бутаево, далее по этой дороге на восток через д. Бутаево до д. Зигаза, далее по автомобильной дороге Станция Улу-Елга – Ишля – Тукан – Зигаза до ее пересечения с автомобильной дорогой Верхний Авзян – Исмакаево – а/д Станция Улу-Елга – Ишля – Тукан – Зигаза.

Восточная граница:

от точки пересечения автомобильных дорог Станция Улу-Елга – Ишля – Тукан – Зигаза и Верхний Авзян – Исмакаево – а/д Станция Улу-Елга – Ишля – Тукан – Зигаза по автомобильной дороге Верхний Авзян – Исмакаево – а/д Станция Улу-Елга – Ишля – Тукан – Зигаза на юг через д. Исмакаево до поворота на д. Тара в районе р. Железка ($53^{\circ} 38' 06.73116552''$ N $057^{\circ} 30' 38.32669373''$ E).

Южная и западная границы:

от поворота с автомобильной дороги Верхний Авзян – Исмакаево – а/д Станция Улу-Елга – Ишля – Тукан – Зигаза на д. Тара в районе р. Железка ($53^{\circ} 38' 06.73116552''$ N $057^{\circ} 30' 38.32669373''$ E) по дороге на д. Тара до пересечения с р. Большой Нугуш в квартале 29 Авзянского участкового лесничества Авзянского лесничества, далее на север по дороге на д. Тара до пересечения с р. Лапа ($53^{\circ} 43' 45.63624030''$ N $057^{\circ} 16' 06.80807808''$ E), далее вниз по течению р. Лапа до ее впадения в р. Тара, далее вниз по течению р. Тара до впадения в р. Зигаза, далее вниз по течению р. Зигаза до устья р. Сазгалы, далее вверх по течению р. Сазгалы до точки пересечения с административно-территориальной границей муниципальных районов Белорецкий и Ишимбайский районы Республики Башкортостан, далее по этой границе до точки пересечения административно-территориальных границ муниципальных районов Белорецкий, Ишимбайский и Гафурийский районы Республики Башкортостан.

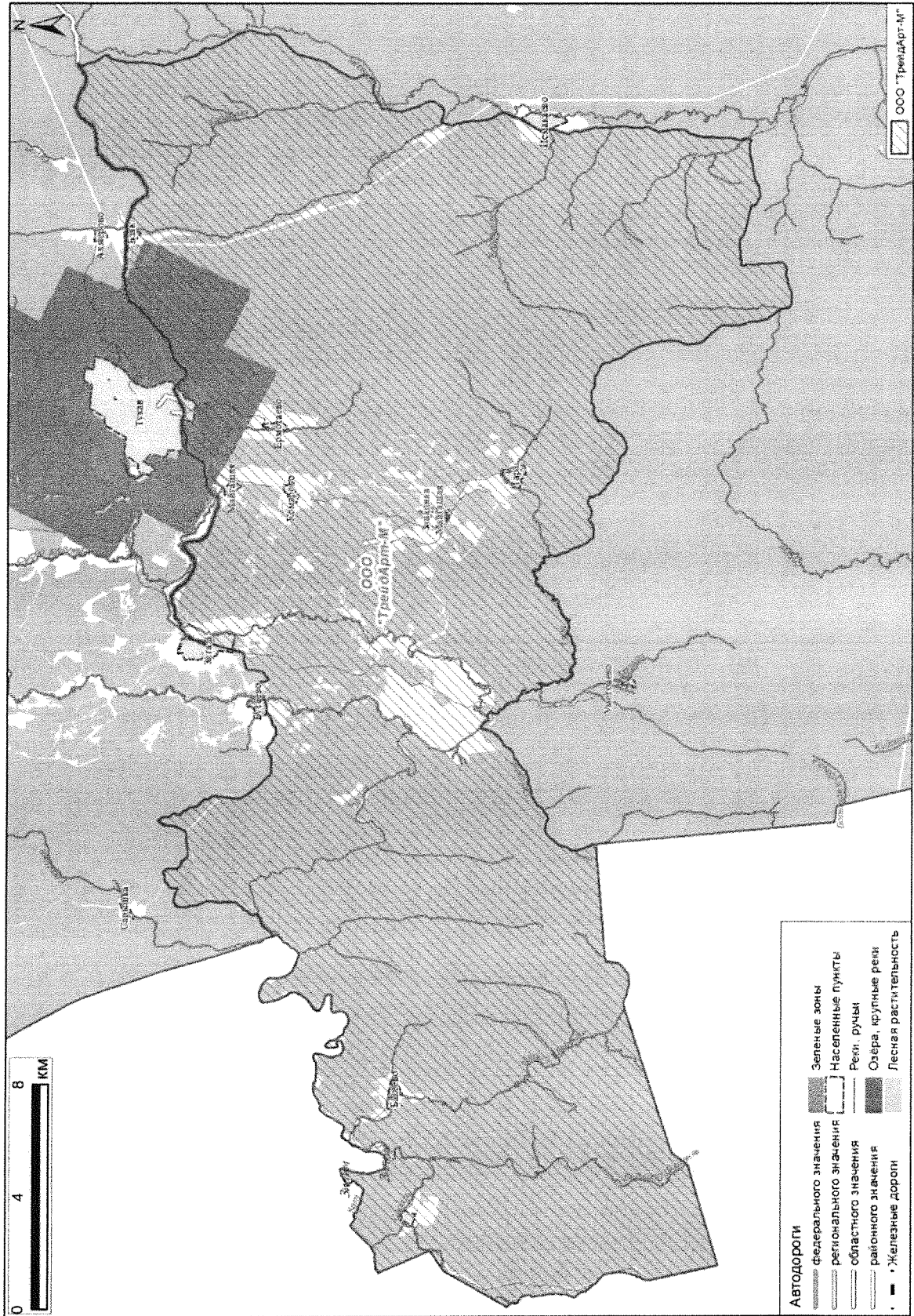


Рисунок 62. Схема размещения охотничьего угодья ООО «ТрейдАрт-М» в муниципальном районе Белорецкий район Республики Башкортостан

Координаты границ охотничьего угодья ООО «ТрейдАрт-М»
в муниципальном районе Белорецкий район Республики Башкортостан

№ п/п	Широта	Долгота
1	53° 44' 16.87943792" N	057° 10' 14.27420124" E
2	53° 44' 04.26731924" N	056° 56' 19.08276183" E
3	53° 45' 22.81638279" N	056° 56' 24.31541509" E
4	53° 48' 04.82796139" N	056° 56' 43.44539957" E
5	53° 49' 13.70928076" N	056° 59' 04.79112138" E
6	53° 50' 18.41820030" N	056° 58' 58.49832140" E
7	53° 50' 21.87913820" N	056° 59' 55.54536341" E
8	53° 50' 28.62348085" N	057° 02' 19.64975887" E
9	53° 49' 35.69087988" N	057° 02' 17.77776062" E
10	53° 50' 35.14020076" N	057° 05' 00.03263884" E
11	53° 49' 36.46560019" N	057° 06' 58.35203986" E
12	53° 51' 06.38819907" N	057° 08' 09.29651694" E
13	53° 50' 11.26896134" N	057° 09' 16.29251865" E
14	53° 50' 34.91084888" N	057° 10' 01.93540871" E
15	53° 52' 15.13703997" N	057° 12' 53.17416140" E
16	53° 52' 05.72808001" N	057° 14' 33.41507789" E
17	53° 50' 09.74796061" N	057° 14' 46.95900252" E
18	53° 49' 31.80180061" N	057° 16' 21.02267847" E
19	53° 49' 29.08632167" N	057° 18' 14.92343746" E
20	53° 50' 47.15124483" N	057° 20' 18.48010422" E
21	53° 49' 59.19473344" N	057° 22' 51.36180423" E
22	53° 49' 24.55968122" N	057° 28' 07.12271911" E
23	53° 50' 06.65159746" N	057° 31' 05.78891973" E
24	53° 49' 14.64132169" N	057° 34' 00.73919988" E
25	53° 49' 52.58784800" N	057° 38' 28.57164819" E
26	53° 46' 36.42815962" N	057° 38' 04.54739870" E
27	53° 43' 27.24167824" N	057° 33' 31.88736162" E
28	53° 38' 06.73116552" N	057° 30' 38.32669373" E
29	53° 38' 52.66571131" N	057° 26' 51.52631199" E
30	53°38'07.2"N	57°26'35.0"E
31	53°38'09.6"N	57°25'13.0"E
32	53°42'06.7"N	57°24'18.6"E
33	53° 43' 45.63624030" N	057° 16' 06.80807808" E
34	53° 45' 49.85172109" N	057° 14' 46.84020466" E
35	53° 44' 16.87943792" N	057° 10' 14.27420124" E

»;

3) подраздел 9 раздела 11 изложить в следующей редакции:

«9. Описание границ охотничьего угодья, предоставляемого обществу с ограниченной ответственностью Охотничье хозяйство «Нугушское» (ООО ОХ «Нугушское») в муниципальном районе Белорецкий район Республики Башкортостан (охотхозяйственное соглашение от 24 февраля 2015 года № 087) (рисунок 64, таблица 53)

Северная граница:

от точки пересечения административно-территориальной границы муниципальных районов Белорецкий и Ишимбайский районы Республики Башкортостан с р. Сазгалы вниз по реке до впадения в р. Зигаза, далее вверх по течению р. Зигаза до устья р. Тара, далее вверх по течению р. Тара до устья р. Лапа, далее вверх по течению р. Лапа до пересечения с дорогой д. Тара – с. Верхний Авзян ($53^{\circ} 43' 45.63624030''$ N $057^{\circ} 16' 06.80807808''$ E), далее по этой дороге на юг до пересечения с р. Большой Нугуш в квартале 29 Авзянского участкового лесничества Авзянского лесничества, далее по дороге на восток до пересечения с автомобильной дорогой Верхний Авзян – Исмакаево – а/д Станция Улу-Елга – Ишля – Тукан – Зигаза в районе р. Железка ($53^{\circ} 38' 06.73116552''$ N $057^{\circ} 30' 38.32669373''$ E).

Восточная граница:

от поворота дороги на д. Тара с автомобильной дороги Верхний Авзян – Исмакаево – а/д Станция Улу-Елга – Ишля – Тукан – Зигаза в районе р. Железка ($53^{\circ} 38' 06.73116552''$ N $057^{\circ} 30' 38.32669373''$ E) по автомобильной дороге Верхний Авзян – Исмакаево – а/д Станция Улу-Елга – Ишля – Тукан – Зигаза до с. Верхний Авзян, далее по р. Большой Авзян до впадения в р. Белую, далее вниз по течению этой реки до административно-территориальной границы муниципальных районов Белорецкий и Бурзянский районы Республики Башкортостан.

Южная и западная границы:

от пересечения р. Белой с административно-территориальной границей муниципальных районов Белорецкий и Бурзянский районы Республики Башкортостан на запад по этой границе, далее по административно-территориальной границе муниципальных районов Белорецкий и Ишимбайский районы Республики Башкортостан до ее пересечения с р. Сазгалы.

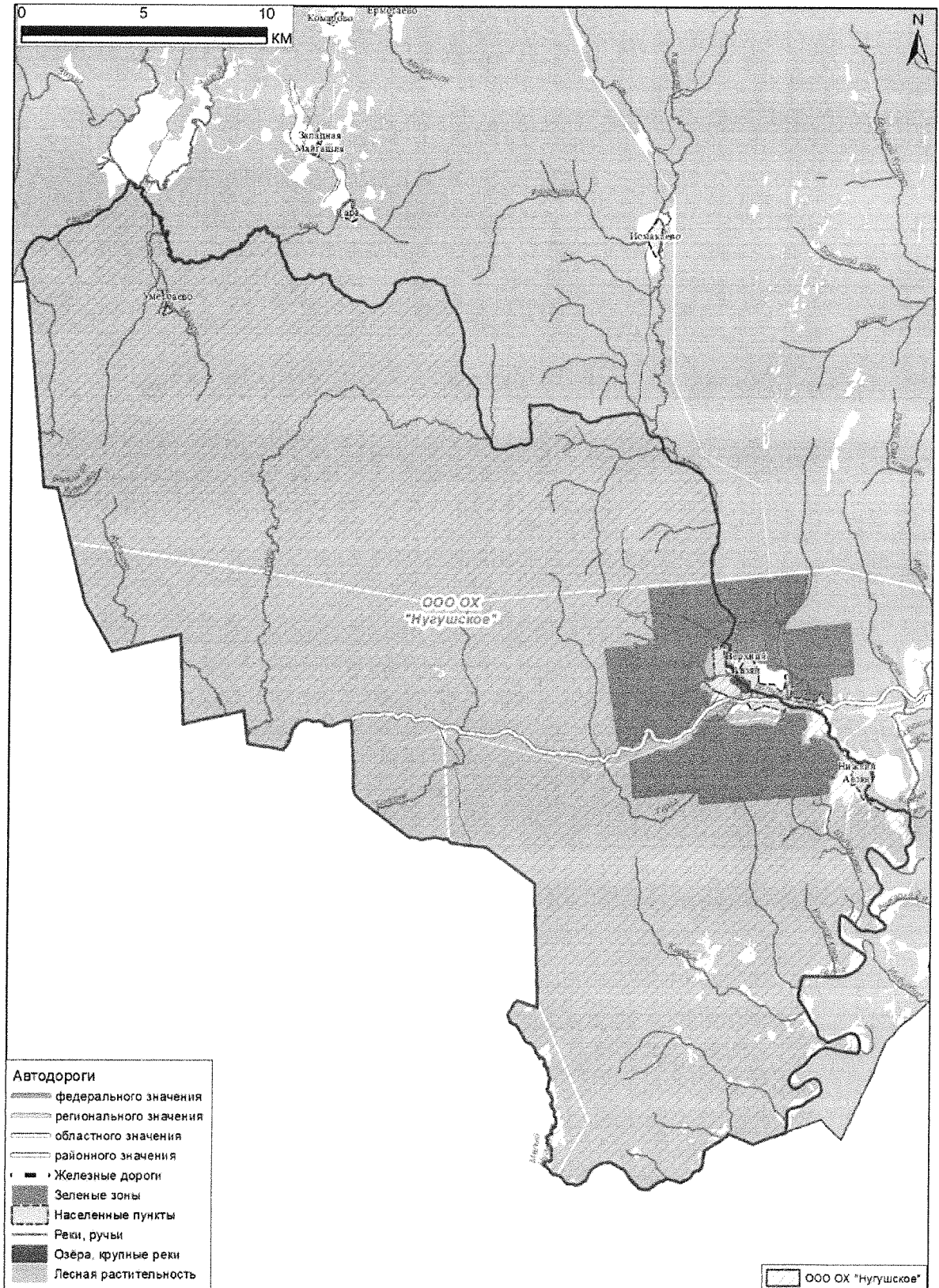


Рисунок 64. Схема размещения охотничьего угодья ООО ОХ «Нугушское» в муниципальном районе Белорецкий район Республики Башкортостан

Координаты границ охотничьего угодья ООО ОХ «Нугушское»
в муниципальном районе Белорецкий район Республики Башкортостан

№ п/п	Широта	Долгота
1	53° 36' 21.86792677" N	057° 30' 39.43918764" E
2	53° 36' 10.68840153" N	057° 32' 25.69128112" E
3	53° 35' 29.27220713" N	057° 32' 24.05660467" E
4	53° 35' 25.67004118" N	057° 32' 23.10323746" E
5	53° 35' 21.62597844" N	057° 32' 23.75519743" E
6	53° 32' 18.00744115" N	057° 31' 19.96716211" E
7	53° 30' 42.15708117" N	057° 34' 20.93268214" E
8	53° 27' 37.78884168" N	057° 36' 25.29179925" E
9	53° 27' 30.86532043" N	057° 34' 35.22575889" E
10	53° 25' 52.29119865" N	057° 34' 34.41432199" E
11	53° 26' 22.25687981" N	057° 33' 03.41387959" E
12	53° 25' 16.51836033" N	057° 33' 32.35032105" E
13	53° 25' 19.08304719" N	057° 31' 09.63263788" E
14	53° 23' 58.57547944" N	057° 31' 09.42456100" E
15	53° 23' 29.14943955" N	057° 32' 33.39600015" E
16	53° 23' 18.98879907" N	057° 29' 51.94752108" E
17	53° 22' 47.37431978" N	057° 30' 47.65680037" E
18	53° 22' 07.04807503" N	057° 29' 09.25207086" E
19	53° 22' 15.79384686" N	057° 26' 31.55644553" E
20	53° 21' 40.42512004" N	057° 23' 46.71384103" E
21	53° 22' 32.84976007" N	057° 20' 34.14515876" E
22	53° 26' 09.08195918" N	057° 20' 28.12631955" E
23	53° 26' 07.84824038" N	057° 21' 33.48828018" E
24	53° 28' 45.32663889" N	057° 22' 36.03576094" E
25	53° 31' 31.16819887" N	057° 17' 11.31036184" E
26	53° 33' 13.69944043" N	057° 17' 37.51260219" E
27	53° 32' 58.96464043" N	057° 14' 58.77024026" E
28	53° 34' 02.09639857" N	057° 13' 56.50499982" E
29	53° 34' 04.67472058" N	057° 11' 41.62811915" E
30	53° 35' 58.45524013" N	057° 12' 25.64747904" E
31	53° 35' 59.89739919" N	057° 09' 52.01135982" E
32	53° 37' 10.38179893" N	057° 09' 20.89871783" E
33	53° 44' 16.87943792" N	057° 10' 14.27420124" E
34	53° 45' 49.85172109" N	057° 14' 46.84020466" E
35	53° 43' 45.63624030" N	057° 16' 06.80807808" E
36	53°42'06.7"N	57°24'18.6"E
37	53°38'09.6"N	57°25'13.0"E
38	53°38'07.2"N	57°26'35.0"E
39	53° 38' 52.66571131" N	057° 26' 51.52631199" E
40	53° 38' 06.73116552" N	057° 30' 38.32669373" E
41	53° 36' 21.86792677" N	057° 30' 39.43918764" E

»;

4) подраздел 10 раздела 11 изложить в следующей редакции:

«10. Описание границ охотничьего угодья, предоставляемого региональной общественной организации «Ассоциация охотников и рыболовов Республики Башкортостан» (РОО «Ассоциация ОиР РБ») в муниципальном районе Белорецкий район Республики Башкортостан (охотхозяйственное соглашение от 30 ноября 2010 года № 004) (рисунок 65, таблица 54)

Северная граница:

от ст. Улу-Елга по автомобильной дороге Уфа – Инзер – Белорецк на восток до г. Белорецка, далее вверх по течению р. Белой до точки пересечения границ Белорецкого и Тирлянского лесхозов, далее на восток по северной квартальной просеке кварталов 12, 13, 14, 15, 16, 17, 18, 19, 20, 21 Белорецкого лесничества Белорецкого лесхоза до пересечения с административно-территориальной границей муниципальных районов Белорецкий и Учалинский районы Республики Башкортостан.

Восточная граница:

от точки пересечения северной просеки квартала 21 Белорецкого лесничества Белорецкого лесхоза с административно-территориальной границей муниципальных районов Белорецкий и Учалинский районы Республики Башкортостан на юг по административно-территориальной границе муниципальных районов Белорецкий и Учалинский районы Республики Башкортостан, далее по административно-территориальной границе муниципальных районов Белорецкий и Абзелиловский районы Республики Башкортостан до точки пересечения административно-территориальных границ муниципальных районов Белорецкий, Абзелиловский и Бурзянский районы Республики Башкортостан.

Южная граница:

от точки пересечения административно-территориальных границ муниципальных районов Белорецкий, Абзелиловский и Бурзянский районы Республики Башкортостан на запад по административно-территориальной границе муниципальных районов Белорецкий и Бурзянский районы Республики Башкортостан до точки пересечения этой границы с р. Белой.

Западная граница:

от точки пересечения административно-территориальной границы муниципальных районов Белорецкий и Бурзянский районы Республики Башкортостан с р. Белой вверх по течению р. Белой до устья р. Большой Авзян, далее вверх по течению р. Большой Авзян до с. Верхний Авзян, далее на север по автомобильным дорогам Верхний Авзян – Исмакаево – а/д Станция Улу-Елга – Ишля – Тукан – Зигаза и Станция Улу-Елга – Ишля – Тукан – Зигаза через населенные пункты д. Исмакаево, с. Ишля до ст. Улу-Елга.

Координаты границ охотничьего угодья РОО «Ассоциация ОиР РБ»
в муниципальном районе Белорецкий район Республики Башкортостан

№ п/п	Широта	Долгота
1	54° 04' 06.71843914" N	058° 38' 19.22711986" E
2	54° 02' 10.09608149" N	058° 38' 00.52475944" E
3	54° 00' 00.42407862" N	058° 34' 47.09567889" E
4	53° 58' 25.23994217" N	058° 35' 09.29364234" E
5	53° 56' 20.54399918" N	058° 34' 33.80843826" E
6	53° 54' 26.40348015" N	058° 36' 04.22676190" E
7	53° 54' 41.53931991" N	058° 39' 14.39207875" E
8	53° 53' 10.15224140" N	058° 39' 17.03519796" E
9	53° 53' 22.77024050" N	058° 42' 28.15164291" E
10	53° 47' 50.52269747" N	058° 39' 33.97086171" E
11	53° 46' 25.10580048" N	058° 39' 31.38191804" E
12	53° 47' 10.38660064" N	058° 33' 35.86319941" E
13	53° 46' 22.79244136" N	058° 33' 12.97835940" E
14	53° 46' 37.34219894" N	058° 31' 26.56884144" E
15	53° 41' 18.93768105" N	058° 28' 43.41108227" E
16	53° 41' 38.85288109" N	058° 26' 13.40124285" E
17	53° 46' 41.60028057" N	058° 29' 35.48111938" E
18	53° 47' 34.30104071" N	058° 23' 18.93120107" E
19	53° 44' 44.96784119" N	058° 22' 31.15632174" E
20	53° 44' 04.60931879" N	058° 23' 27.89303989" E
21	53° 39' 06.52463936" N	058° 20' 12.14880019" E
22	53° 39' 05.25527900" N	058° 18' 08.84520007" E
23	53° 36' 11.78783902" N	058° 17' 14.80739788" E
24	53° 36' 36.32795935" N	058° 11' 04.20035778" E
25	53° 37' 43.76064089" N	058° 11' 23.90172090" E
26	53° 38' 19.82075928" N	058° 06' 03.82715886" E
27	53° 37' 13.13759854" N	058° 05' 47.97312100" E
28	53° 37' 41.76083888" N	058° 02' 25.11959882" E
29	53° 38' 48.72084095" N	058° 02' 45.95856052" E
30	53° 38' 58.82172123" N	058° 00' 53.83691926" E
31	53° 34' 28.72703842" N	058° 00' 45.34452034" E
32	53° 34' 10.91927896" N	057° 58' 31.58688130" E
33	53° 29' 49.17335914" N	057° 57' 00.24803823" E
34	53° 30' 28.69631976" N	057° 53' 47.77367807" E
35	53° 29' 25.55376077" N	057° 51' 36.56303910" E
36	53° 29' 04.13915990" N	057° 45' 04.10147959" E
37	53° 28' 19.19999829" N	057° 45' 35.92872161" E
38	53° 27' 37.04579960" N	057° 43' 28.62587817" E
39	53° 24' 07.83864318" N	057° 43' 48.68002243" E
40	53° 24' 16.10747913" N	057° 38' 15.40283950" E
41	53° 25' 23.02787951" N	057° 36' 35.72424209" E
42	53° 21' 38.41307944" N	057° 31' 02.40347969" E
43	53° 22' 07.04807503" N	057° 29' 09.25207086" E
44	53° 22' 47.37431978" N	057° 30' 47.65680037" E

№ п/п	Широта	Долгота
45	53° 23' 18.98879907" N	057° 29' 51.94752108" E
46	53° 23' 29.14943955" N	057° 32' 33.39600015" E
47	53° 23' 58.57547944" N	057° 31' 09.42456100" E
48	53° 25' 19.08304719" N	057° 31' 09.63263788" E
49	53° 25' 16.51836033" N	057° 33' 32.35032105" E
50	53° 26' 22.25687981" N	057° 33' 03.41387959" E
51	53° 25' 52.29119865" N	057° 34' 34.41432199" E
52	53° 27' 30.86532043" N	057° 34' 35.22575889" E
53	53° 27' 37.78884168" N	057° 36' 25.29179925" E
54	53° 30' 42.15708117" N	057° 34' 20.93268214" E
55	53° 32' 18.00744115" N	057° 31' 19.96716211" E
56	53° 35' 21.62597844" N	057° 32' 23.75519743" E
57	53° 35' 29.27220713" N	057° 32' 24.05660467" E
58	53° 36' 10.68840153" N	057° 32' 25.69128112" E
59	53° 36' 21.86792677" N	057° 30' 39.43918764" E
60	53° 38' 06.73116552" N	057° 30' 38.32669373" E
61	53° 43' 27.24167824" N	057° 33' 31.88736162" E
62	53° 46' 36.42815962" N	057° 38' 04.54739870" E
63	53° 49' 48.49139872" N	057° 43' 39.00719724" E
64	53° 51' 48.15576082" N	057° 44' 48.08579831" E
65	53° 51' 38.77272127" N	057° 46' 58.24416036" E
66	53° 53' 14.48952025" N	057° 47' 35.92320016" E
67	53° 56' 11.98823983" N	057° 55' 42.75300780" E
68	53° 54' 20.22876033" N	058° 03' 39.04380112" E
69	53° 52' 47.51112002" N	058° 06' 30.54240029" E
70	53° 56' 09.40020194" N	058° 14' 17.52000027" E
71	53° 57' 19.14459710" N	058° 21' 11.39063152" E
72	53° 59' 10.60440097" N	058° 24' 59.60988000" E
73	54° 01' 06.87432099" N	058° 26' 28.44708132" E
74	54° 03' 15.09516073" N	058° 25' 36.21215959" E
75	54° 05' 13.95204056" N	058° 29' 57.31223824" E
76	54° 07' 26.54003906" N	058° 30' 44.95319999" E
77	54° 07' 12.36845072" N	058° 34' 10.22270361" E
78	54° 06' 20.81792186" N	058° 40' 58.25479093" E
79	54° 04' 06.71843914" N	058° 38' 19.22711986" E

».