



КАРАР

« 4 » октябрь 2024 й. № 426

ПОСТАНОВЛЕНИЕ

« 4 » октября 2024 г.

О внесении изменений в постановление Правительства Республики Башкортостан от 14 мая 2024 года № 191 «Об утверждении границ geopарка “Торатау” на территориях муниципальных районов Республики Башкортостан и о признании утратившим силу постановления Правительства Республики Башкортостан от 5 ноября 2020 года № 688 “Об утверждении границ geopарка “Торатау” в границах муниципальных районов Гафурийский, Ишимбайский, Мелеузовский и Стерлитамакский районы Республики Башкортостан”»

Правительство Республики Башкортостан ПОСТАНОВЛЯЕТ:

Утвердить прилагаемые изменения, вносимые в постановление Правительства Республики Башкортостан от 14 мая 2024 года № 191 «Об утверждении границ geopарка “Торатау” на территориях муниципальных районов Республики Башкортостан и о признании утратившим силу постановления Правительства Республики Башкортостан от 5 ноября 2020 года № 688 “Об утверждении границ geopарка “Торатау” в границах муниципальных районов Гафурийский, Ишимбайский, Мелеузовский и Стерлитамакский районы Республики Башкортостан”».

Исполняющий обязанности
Премьер-министра
Правительства
Республики Башкортостан



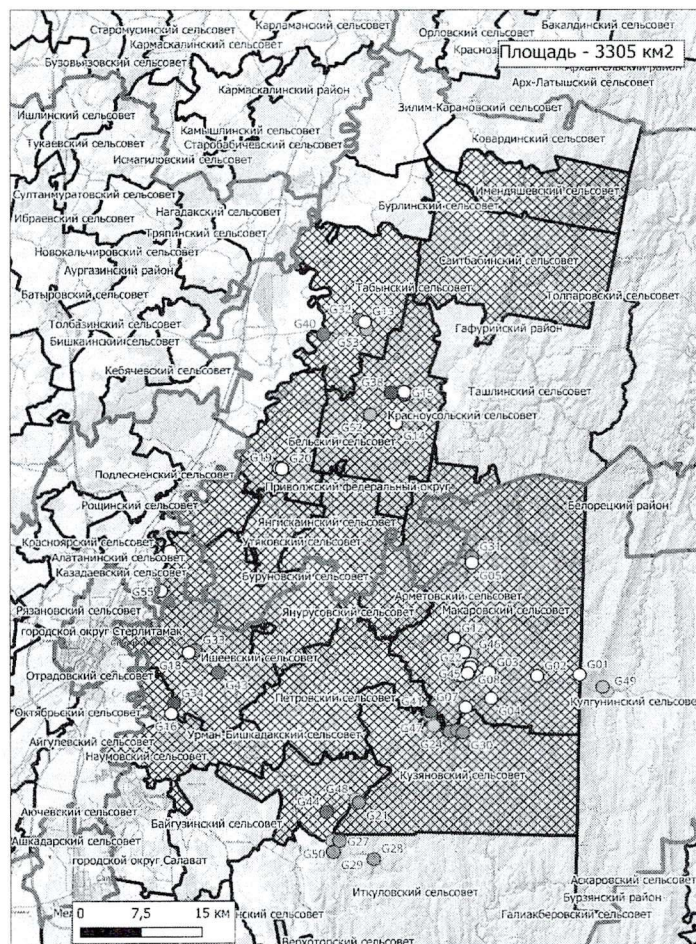
А.Г. Назаров

Утверждены
постановлением Правительства
Республики Башкортостан
от «4» октября 2024 года
№ 426

ИЗМЕНЕНИЯ,
вносимые в постановление Правительства Республики Башкортостан
от 14 мая 2024 года № 191 «Об утверждении границ геопарка “Торатау”
на территориях муниципальных районов Республики Башкортостан
и о признании утратившим силу постановления Правительства Республики
Башкортостан от 5 ноября 2020 года № 688 “Об утверждении границ геопарка
“Торатау” в границах муниципальных районов Гафурийский, Ишимбайский,
Мелеузовский и Стерлитамакский районы Республики Башкортостан”»

1) схему границ геопарка “Торатау” на территориях муниципальных районов Республики Башкортостан (приложение № 1 к указанному постановлению) изложить в следующей редакции:

«СХЕМА
границ геопарка “Торатау” на территориях муниципальных районов
Республики Башкортостан



»;

2) положение границ геопарка “Торатау” на территориях муниципальных районов Республики Башкортостан (приложение № 2 к указанному постановлению) изложить в следующей редакции:

«ПОЛОЖЕНИЕ
границ геопарка “Торатау” на территориях муниципальных районов
Республики Башкортостан

Общая площадь геопарка в соответствии с границами сельских поселений, кв. км	3305		
Муниципальные районы	Ишимбайский район	Гафурийский район	Стерлитамакский район
Сельские поселения, входящие в состав геопарка «Торатау», с указанием границ, соответствующих его границам	Ишеевский – западная часть границ; Макаровский – восточная часть границ; Сайрановский – южная часть границ; Урман-Бишкадакский – юго-западная часть границ; Кузяновский – юго-восточная часть границ; Арметовский; Януросовский; Петровский	Бельский – северо-западная часть границ; Буруновский; Красноусольский – северо-восточная часть границ; Мраковский – северо-западная часть границ; Ташбукановский – северо-восточная часть границ; Табынский; Имендяшевский – северная часть границ; Утяковский; Янгискаинский; Сайтбабинский	Алатанинский – западная часть границ