



**КАРАР**

« 14 » май \_\_\_\_\_ 2024 й. № 191

**ПОСТАНОВЛЕНИЕ**

« 14 » мая \_\_\_\_\_ 2024 г.

**Об утверждении границ геопарка «Торатау» на территориях муниципальных районов Республики Башкортостан и о признании утратившим силу постановления Правительства Республики Башкортостан от 5 ноября 2020 года № 688 «Об утверждении границ геопарка “Торатау” в границах муниципальных районов Гафурийский, Ишимбайский, Мелеузовский и Стерлитамакский районы Республики Башкортостан»**

В соответствии с Законом Республики Башкортостан от 27 сентября 2022 года № 609-З «О геопарках в Республике Башкортостан» Правительство Республики Башкортостан ПОСТАНОВЛЯЕТ:

1. Утвердить:

схему границ геопарка «Торатау» на территориях муниципальных районов Республики Башкортостан согласно приложению № 1 к настоящему постановлению;

положение границ геопарка «Торатау» на территориях муниципальных районов Республики Башкортостан согласно приложению № 2 к настоящему постановлению.

2. Признать утратившим силу постановление Правительства Республики Башкортостан от 5 ноября 2020 года № 688 «Об утверждении границ геопарка “Торатау” в границах муниципальных районов Гафурийский, Ишимбайский, Мелеузовский и Стерлитамакский районы Республики Башкортостан».

3. Контроль за исполнением настоящего постановления возложить на первого заместителя Премьер-министра Правительства Республики Башкортостан – министра экономического развития и инвестиционной политики Республики Башкортостан Муратова Р.Х.

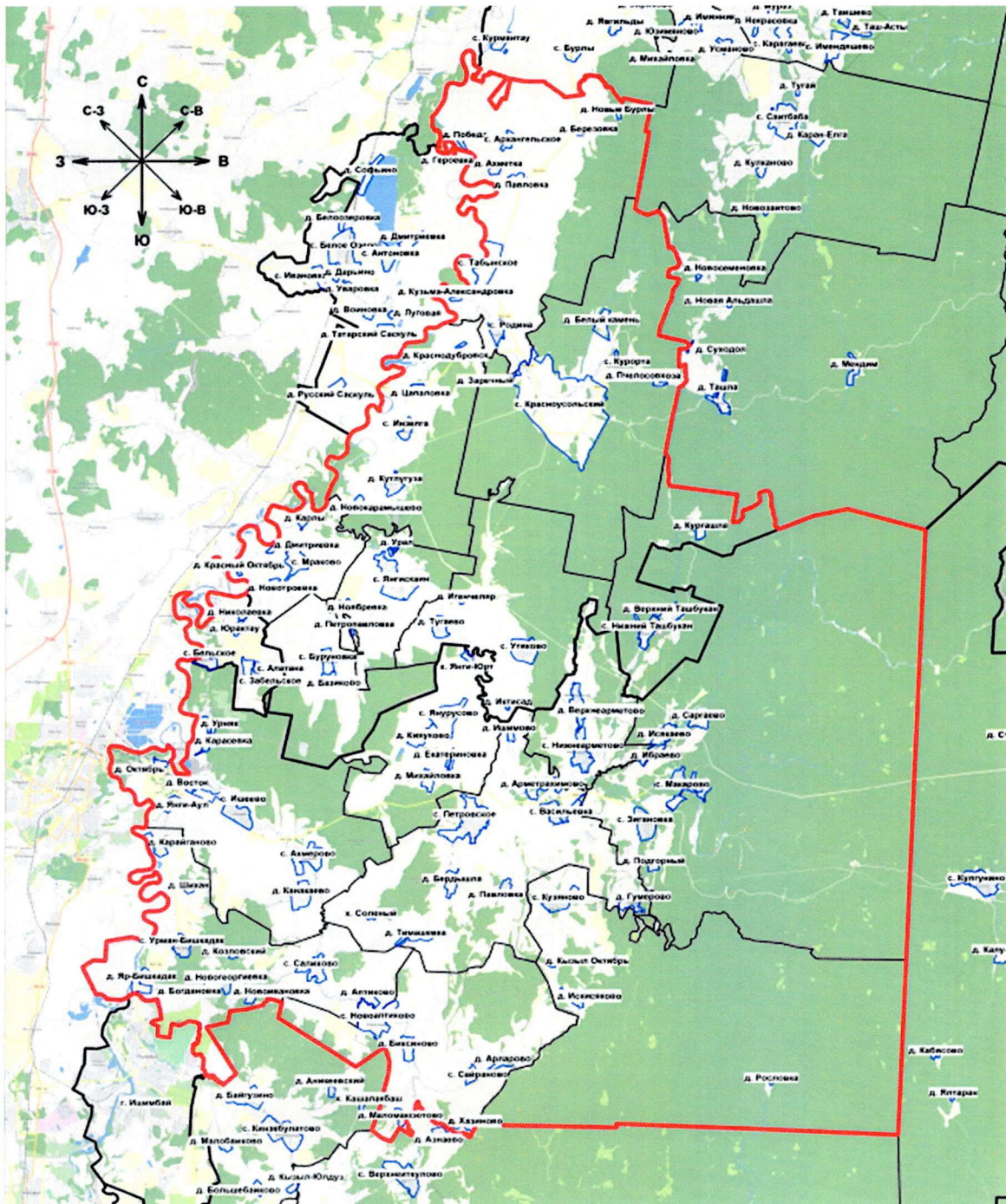
Премьер-министр  
Правительства  
Республики Башкортостан



А.Г. Назаров

Приложение № 1  
к постановлению  
Правительства Республики  
Башкортостан  
от «14» мая 2024 года  
№ 191

СХЕМА  
границ геопарка «Торатау» на территориях муниципальных районов  
Республики Башкортостан



Приложение № 2  
к постановлению  
Правительства  
Республики Башкортостан  
от « 14 » мая 2024 года  
№ 191

**ПОЛОЖЕНИЕ**  
границ геопарка «Торатау» на территориях муниципальных районов Республики Башкортостан

Общая площадь геопарка в соответствии с границами сельских поселений, кв. км	2858,7		
Муниципальные районы	Ишимбайский район	Гафурийский район	Стерлитамакский район
Сельские поселения, входящие в состав геопарка «Торатау», с указанием границ, соответствующих его границам	Ишеевский – западная часть границ; Макаровский – восточная часть границ; Сайрановский – южная часть границ; Урман-Бишкадакский – юго-западная часть границ; Кузяновский – юго-восточная часть границ; Арметовский; Януросовский; Петровский	Бельский – северо-западная часть границ; Буруновский; Красноусольский – северо-восточная часть границ; Мраковский – северо-западная часть границ; Ташбукановский – северо-восточная часть границ; Табынский – северная часть границ; Утяковский; Янгискаинский	Алатанинский – западная часть границ