



**КАРАР**

« 24 » ИЮНЬ 20 23й. № 381

**ПОСТАНОВЛЕНИЕ**

« 24 » ИЮНЯ 2023 г.

**Об отнесении земель к землям особо охраняемых территорий  
регионального значения рекреационного назначения**

В соответствии с частью 1 статьи 94 Земельного кодекса Российской Федерации, Федеральным законом «О переводе земель или земельных участков из одной категории в другую», Порядком отнесения земель к землям особо охраняемых территорий регионального значения, их использования и охраны, утвержденным постановлением Правительства Республики Башкортостан от 25 октября 2022 года № 669, Правительство Республики Башкортостан **ПОСТАНОВЛЯЕТ:**

Отнести земли в границах, указанных в приложении к настоящему постановлению, к землям особо охраняемых территорий регионального значения рекреационного назначения, предназначенным для организации отдыха и туризма в геопарке «Янган-Тау».

Премьер-министр  
Правительства  
Республики Башкортостан



А.Г. Назаров

Приложение  
к постановлению Правительства  
Республики Башкортостан  
от «24» июня 2023 года  
№ 381

ОПИСАНИЕ  
местоположения границ Этнографического комплекса «Караван-Сарай»  
Раздел 1

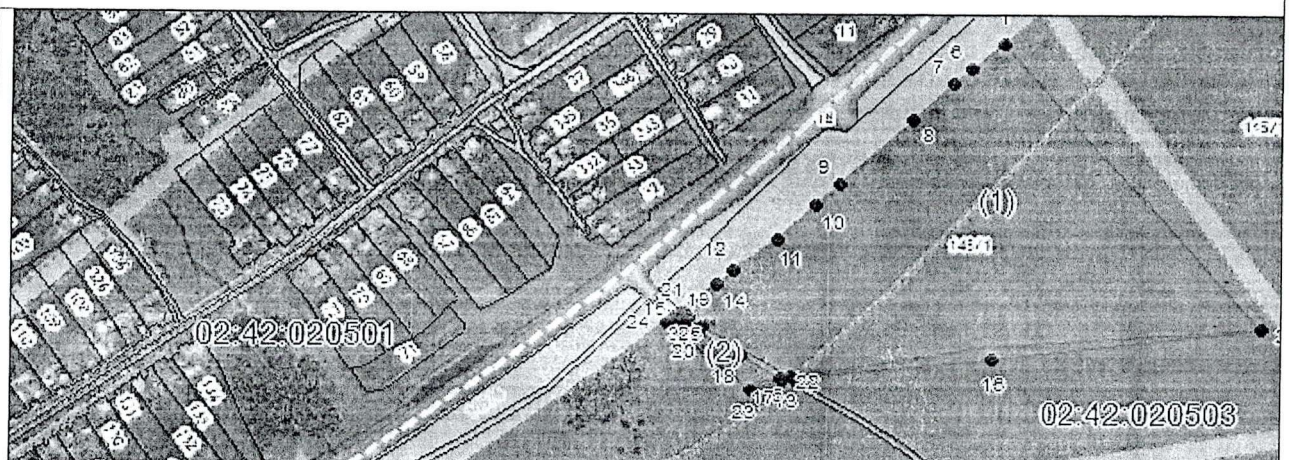
Сведения об объекте		
№ п/п	Характеристика объекта	Описание характеристики
1	Местоположение объекта	Республика Башкортостан, Салаватский район, с/с Алькинский, восточнее д. Новые Каратавлы
2	Площадь объекта +/- величина погрешности определения площади (P +/- Дельта P)	90276 +/- 2629 кв. м
3	Иные характеристики объекта	-

Раздел 2

Сведения о местоположении границ объекта		
1. Система координат: МСК-02		
2. Сведения о характерных точках границ объекта		
Обозначение характерных точек границ	Координаты, м	
	X	Y
1	2	3
(1)		
9	703090,95	2307503,77
8	703153,02	2307570,06
7	703188,42	2307606,43
6	703202,50	2307622,79
1	703227,64	2307652,54
2	702951,81	2307896,22
16	702921,74	2307644,42
13	702903,44	2307461,53
5	702904,83	2307459,20
4	702953,17	2307377,99
3	702962,58	2307364,79

1	2	3
15	702967,88	2307358,27
14	702993,95	2307391,39
12	703007,63	2307405,92
11	703035,94	2307445,22
10	703069,95	2307481,45
9	703090,95	2307503,77
(2)		
21	702963,35	2307352,52
19	702957,81	2307361,15
20	702948,14	2307374,71
18	702925,73	2307412,32
17	702903,79	2307449,15
22	702901,90	2307452,32
23	702892,17	2307422,36
24	702956,36	2307343,63
25	702963,35	2307352,52
21	702963,35	2307352,52

Схема расположения объекта



Система координат: МСК-2

Масштаб 1:7000

Условные обозначения:

- — граница образуемого земельного участка
- — граница учтенного земельного участка
- - - граница кадастрового квартала
- — характерная точка границы земельного участка

ОПИСАНИЕ  
местоположения границ Историко-мемориального парка «Салават ере»

Раздел 1

Сведения об объекте		
№ п/п	Характеристика объекта	Описание характеристики
1	Местоположение объекта	Республика Башкортостан, Салаватский район, примерно 2,5 км на северо-запад от д. Юнусово
2	Площадь объекта +/- величина погрешности определения площади (P +/- Дельта P)	8334 +/-799 кв. м
3	Иные характеристики объекта	-

Раздел 2





Сведения о местоположении границ объекта		
1. Система координат: МСК-02		
2. Сведения о характерных точках границ объекта		
Обозначение характерных точек границ	Координаты, м	
	X	Y
1	2	3
11	696159,20	2299677,20
12	696194,40	2299736,40
13	696153,80	2299829,80
14	696146,69	2299833,25
15	696148,12	2299802,05
16	696142,01	2299786,86
10	696126,39	2299767,36
9	696113,86	2299754,85
8	696103,77	2299752,32
7	696088,89	2299742,30
17	696082,97	2299710,05
11	696159,20	2299677,20

## Схема расположения объекта



Система координат: МСК-2  
Масштаб 1:20000

## Условные обозначения:

-  — граница образуемого земельного участка
-  — граница учтенного земельного участка
-  — граница кадастрового квартала
-  — характерная точка границы земельного участка