



КАРАР

« 25 » апрель _____ 20 23й. № 235

ПОСТАНОВЛЕНИЕ

« 25 » апреля _____ 2023 г.

О внесении изменений в Порядок обеспечения бесперебойного движения транспорта по автомобильным дорогам на территории Республики Башкортостан в зимний период (план «Буран»)

Правительство Республики Башкортостан ПОСТАНОВЛЯЕТ:

Утвердить прилагаемые изменения, вносимые в Порядок обеспечения бесперебойного движения транспорта по автомобильным дорогам на территории Республики Башкортостан в зимний период (план «Буран»), утвержденный постановлением Правительства Республики Башкортостан от 13 ноября 2019 года № 678.

Премьер-министр
Правительства
Республики Башкортостан



А.Г. Назаров

Утверждены
постановлением Правительства
Республики Башкортостан
от 25 апреля 2023 года
№ 235

ИЗМЕНЕНИЯ,
вносимые в Порядок обеспечения бесперебойного движения транспорта
по автомобильным дорогам на территории Республики Башкортостан
в зимний период (план «Буран»)

1) в абзаце третьем раздела 1 слова «в соответствии с приказом МЧС России от 8 июля 2004 года № 329 "Об утверждении критериев информации о чрезвычайных ситуациях"» заменить словами «в соответствии с приказом МЧС России от 5 июля 2021 года № 429 "Об установлении критериев информации о чрезвычайных ситуациях природного и техногенного характера"»;

2) в разделе 2:

а) в абзаце втором слова «межведомственный оперативный штаб по обеспечению бесперебойного движения транспорта по автомобильным дорогам на территории Республики Башкортостан в зимний период» заменить словами «постоянно действующий оперативный штаб при Комиссии по предупреждению и ликвидации чрезвычайных ситуаций и обеспечению пожарной безопасности Республики Башкортостан»;

б) в абзаце третьем слова «федерального казенного учреждения «Центр управления в кризисных ситуациях Главного управления МЧС России по Республике Башкортостан (далее – ФКУ "ЦУКС ГУ МЧС России по Республике Башкортостан")» заменить словами «Центра управления в кризисных ситуациях Главного управления МЧС России по Республике Башкортостан (далее – ЦУКС ГУ МЧС России по Республике Башкортостан)»;

3) в разделе 2.1 и далее по тексту слова «ФКУ "ЦУКС ГУ МЧС России по Республике Башкортостан"» заменить словами «ЦУКС ГУ МЧС России по Республике Башкортостан»;

4) в разделе 3:

а) в абзаце пятом слова «Государственного комитета Республики Башкортостан по транспорту и дорожному хозяйству (далее – Гостранс РБ)» заменить словами «Министерства транспорта и дорожного хозяйства Республики Башкортостан (далее – Минтранс РБ)»;

б) в абзаце шестом слова «Государственного комитета Республики Башкортостан по торговле и защите прав потребителей (далее –

Госкомитет РБ по торговле)» заменить словами «Министерства торговли и услуг Республики Башкортостан (далее – Минторг РБ)»;

5) в разделе 4:

а) в абзаце пятом слова «государственное бюджетное учреждение здравоохранения Республиканская станция скорой медицинской помощи и центр медицины катастроф» заменить словами «государственное бюджетное учреждение здравоохранения Республики Башкортостан Центр скорой медицинской помощи и медицины катастроф»;

б) в абзаце восьмом и далее по тексту слова «Гостранс РБ» заменить словами «Минтранс РБ»;

в) в абзаце сороковом слова «приложения № 4 и № 5 к настоящему Порядку» заменить словами «приложения № 4-7 к настоящему Порядку»;

6) в разделе 5 слова «Госкомитет РБ по торговле» заменить словами «Минторг РБ»;

7) приложения № 1-7 к указанному Порядку изложить в следующей редакции:

«Приложение № 1
к Порядку действий по обеспечению бесперебойного движения транспорта по автомобильным дорогам на территории Республики Башкортостан в зимний период (план «Буран»)

СХЕМА

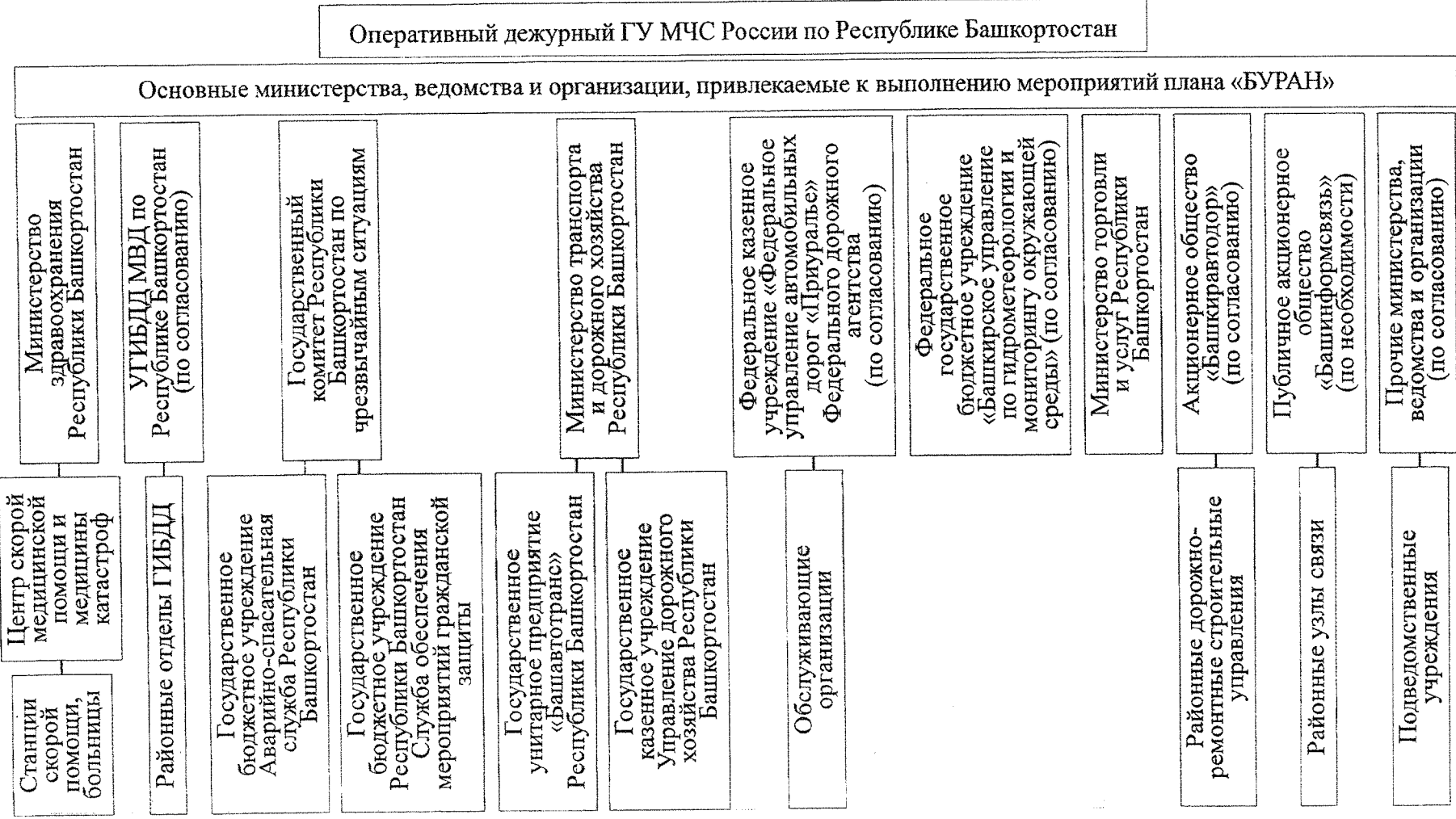
организации взаимодействия постоянно действующего оперативного штаба при Комиссии по предупреждению и ликвидации чрезвычайных ситуаций и обеспечению пожарной безопасности Республики Башкортостан



Приложение № 2
к Порядку действий по обеспечению
бесперебойного движения транспорта по
автомобильным дорогам на территории
Республики Башкортостан в зимний период
(план «Буран»)

СХЕМА

организации оповещения при введении плана «БУРАН»



Приложение № 3
к Порядку действий по обеспечению бесперебойного движения транспорта по автомобильным дорогам на территории Республики Башкортостан в зимний период (план «Буран»)

ГРАНИЦЫ

закрепленных за дорожно-эксплуатационными предприятиями участков ответственности по автомобильным дорогам

№ п/п	Наименование трассы	Наименование организации	Границы участка ответственности, км	Номер телефона				Привлекаемые силы и средства	
				код	служебный	домашний; сотовый	диспетчерской	личный состав	техника
1	М-7 «Волга»	ООО «Дорожник»	1169+910 – 1251+000 Верхнеяркеево		8-927-92- 260-29		8-937-84-449- 60	50	32
2	М-7 «Волга»	ООО «Дорожник»	1251+000 – 1331+953 Кушнаренково	34780	8-927-923- 80-86	8-927-923- 80-86	5-24-91	42	33
3	М-5 «Урал»	АО «ДЭП № 103»	1281+475 - 1363+350 Кандры	34782	8-937-480- 88-57	8-937-480- 88-57	4-71-72; сот. 8-927- 955-19-27	10	11
			1363+350 – 1441+680 Покровка	34797	8-909-347- 85-99	8-909-347- 85-99	4-71-72; сот. 8-927- 955-19-27	12	9
			1441+680 - 1548+651 Алаторка	34795	8-927-084- 30-56	8-927-084- 30-56	4-71-72; сот. 8-927- 955-19-27	12	10
4	Р-240	ООО «Дортрансстрой»	8+450 – 60+000 п. Чесноковка		8-937-847- 34-23		8-901-816-09- 25	28	18
			60+000 - 12+077 с. Толбазы		8-937-847- 34-23		8-987-495-09- 64	33	18

№ п/п	Наименование трассы	Наименование организации	Границы участка ответственности, км	Номер телефона				Привлекаемые силы и средства	
				код	служебный	домашний; сотовый	диспетчерской	личный состав	техника
5	Р-240	ООО «Строймонтажкомплект»	112+077 – 206+000 Верхнеюлдашево	34780		8-932-861- 60-36		22	9
			206+000 – 280+941 Ермолаево			8-932-861- 60-36		25	14
6	Западный обход г. Уфы	ООО «Дорожник»	0+000 – 27+900	34780	8-927-923- 80-86	8-927-923- 80-86	5-24-91	13	10

Приложение № 4
к Порядку действий по обеспечению бесперебойного движения транспорта по автомобильным дорогам на территории Республики Башкортостан в зимний период (план «Буран»)

ГРАНИЦЫ
закрепленных за медицинскими учреждениями участков ответственности по автомобильным дорогам

№ п/п	Наименование трассы	Наименование организации	Границы участка ответственности, км	Номер телефона				Привлекаемые силы и средства	
				код	служебный	домашний; сотовый	диспетчерской	личный состав	техника
1	М-5 «Урал»	ГБУЗ РБ Городская больница № 1 г. Октябрьский	1280-1352	34767	7-10-29	8-937-841-11-39	7-08-51	57	19
2	М-5 «Урал»	ГБУЗ РБ Центр скорой медицинской помощи и медицины катастроф	1352-1549	347	222-87-03 255-99-88	8-917-441-78-03	222-87-31 235-81-57	327	106
3	М-5 «Урал»	ГБУЗ РБ Месягутовская центральная районная больница	1609-1618	34798	3-19-34	8-905-007-90-91	3-10-10	6	2
4	М-7 «Волга»	ГБУЗ РБ Центр скорой медицинской помощи и медицины катастроф	1171-1332	347	222-87-03 255-99-88	8-917-441-78-03	222-87-31 235-81-57	318	103
5	Р-240 «Уфа – Оренбург»	ГБУЗ РБ Центр скорой медицинской помощи и медицины катастроф	0-96	347	222-87-03 255-99-88	8-917-441-78-03	222-87-31 235-81-57	303	98
6	Р-240 «Уфа – Оренбург»	ГБУЗ РБ Станция скорой медицинской помощи г. Стерлитамак	96-154	3473	25-62-44	8-917-755-95-59	25-72-46 30-15-85	102	33
7	Р-240 «Уфа – Оренбург»	ГБУЗ РБ Центральная городская больница г. Кумертау	154-281	34761	4-17-00	8-965-935-25-52	4-42-69	36	12

Приложение № 5
к Порядку действий по обеспечению бесперебойного движения транспорта по автомобильным дорогам на территории Республики Башкортостан в зимний период (план «Буран»)

ПОРЯДОК
привлечения сил и средств на федеральных автодорогах

№ п/п	Место сосредоточения техники	Наименование органа исполнительной власти и организации, отвечающих за жизнеобеспечение пострадавших	Номер телефона	Привлекаемые силы и средства		Примечание
				личного состава	техники	
М-5 «Урал» Москва – Рязань – Пенза – Самара – Уфа – Челябинск км 1281+475 – км 1548+651						
1	Км 1335+000 слева	Производственный участок Кандры, АО «ДЭП № 103»	8-927-480-88-57	10	11	
2	Км 1402+000 справа	Производственный участок Покровка, АО «ДЭП № 103»	8-909-347-85-99	12	9	
3	Км 1498+729 слева	Производственный участок Алаторка, АО «ДЭП № 103»	8-927-084-30-56	12	10	
М-7 «Волга» Москва – Владимир – Нижний Новгород – Казань – Уфа км 1169+910 – км 1331+953						
1	Км 1195	Производственный участок Верхнеяркеево, ООО «Дорожник»	8-937-84-449-60	16	21	
2	Км 1283	Производственный участок Кушнаренково, ООО «Дорожник»	8-927-92-380-86	14	27	
Р-240 Уфа – Оренбург, Западный обход г. Уфа км 0+000 – км 27+900						
1	Км 1283	Производственный участок Кушнаренково, ООО «Дорожник»	8-927-92-380-86	4	8	
Р-240 Уфа – Оренбург км 8+450 – км 16+900						
2	Км 8+800 слева	Производственный участок № 1 п. Чесноковка,	8-901-816-09-25	28	18	

№ п/п	Место сосредоточения техники	Наименование органа исполнительной власти и организации, отвечающих за жизнеобеспечение пострадавших	Номер телефона	Привлекаемые силы и средства		Примечание
				личного состава	техники	
		ООО «Дортрансстрой»	8-937-847-34-23			
3	Км 80+600 справа	Производственный участок № 2 с. Толбазы, ООО «Дортрансстрой»	8-901-816-09-25 8-987-495-09-64	33	18	
4	Км 169	Производственный участок Верхнеюлдашево, ООО «СтройМонтажКомплект»	8-932-861-60-36	22	9	
5	Км 240	Производственный участок Ермолаево, ООО «СтройМонтажКомплект»	8-932-861-60-36	25	14	

Приложение № 6
к Порядку действий по обеспечению
бесперебойного движения транспорта по
автомобильным дорогам на территории
Республики Башкортостан в зимний период
(план «Буран»)

ПОРЯДОК
привлечения сил и средств на региональных и муниципальных автодорогах

№ п/п	Место сосредоточения техники	Наименование органа исполнительной власти и организации, отвечающих за жизнеобеспечение пострадавших	Номер телефона	Привлекаемые силы и средства		Примечание
				личного состава	техники	
Аскарово – Давлетово – аэропорт «Магнитогорск»						
1	Км 0+020 (слева)	Абзелиловское ДРСУ – филиал АО «Башкиравтодор»	(34772) 2-15-00; деж.: (34772) 2-00-98	9	26	
2	Км 0+130 (слева)					
3	Км 0+900 (справа)					
4	Км 3+100 (слева)					
Белебей – Николаевка – Туймазы – Бакалы						
1	Км 53+280	Участок Туймазинского района Буздякского ДРСУ – филиал АО «Башкиравтодор»	(34782)2-00-09; деж.: (34782)2-00-12	8	19	
2	Км 63+047					
3	Км 133+100 (слева)	Участок Бакалинского района Дюртюлинское ДРСУ – филиал АО «Башкиравтодор»	(34742) 3-38-21; деж.: (34742) 3-37-81	8	16	
Белорецк – Учалы – Миасс						
1	Км 41+000 (слева)	Участок Учалинского района Белорецкого ДРСУ – филиал АО «Башкиравтодор»	(34791) 5-23-54; деж.: (34791) 5-22-73	8	27	
2	Км 56+400 (справа)					

№ п/п	Место сосредоточения техники	Наименование органа исполнительной власти и организации, отвечающих за жизнеобеспечение пострадавших	Номер телефона	Привлекаемые силы и средства		Примечание
				личного состава	техники	
3	Км 57+001 (слева)					
4	Км 73+700 (слева)					
5	Км 74+400 (справа)					
6	Км 79+800 (слева)					
7	Км 86+400 (слева)					
8	Км 101					
9	Км 102,4					
Бирск – Тастуба – Сатка						
1	Км 17+235 (слева)	Участок Мишкинского района Бирского ДРСУ – филиал АО «Башкиравтодор»	(34749) 2-59-98; деж.: (34749) 2-45-08	8	14	
2	Км 23+925 (слева)					
3	Км 24+300					
4	Км 24+393; 24+445					
5	Км 24+465 (справа)					
6	Км 49+200 (слева)					
7	Км 58+250 (справа)	Караидельское ДРСУ – филиал АО «Башкиравтодор»	(34744) 2-02-52; деж.: (34744) 2-02-57	8	21	
8	Км 68+500 (справа)					
9	Км 78,615 (справа)					
10	Км 78,715 (слева)					
11	Км 98+922 (справа)					
12	Км 98,183 (слева)					
13	Км 102,1	Караидельское ДРСУ – филиал АО «Башкиравтодор»	(34744) 2-02-52	8	21	
14	Км 148,559	Участок Дуванского района Салаватского ДРСУ – филиал АО «Башкиравтодор»	(34798) 3-30-11; деж.: (34798) 3-30-04	8	24	
15	Км 169+240 (справа)					
16	Км 170+950 (слева)					

№ п/п	Место сосредоточения техники	Наименование органа исполнительной власти и организации, отвечающих за жизнеобеспечение пострадавших	Номер телефона	Привлекаемые силы и средства		Примечание
				личного состава	техники	
17	Км 174+115 (слева)					
18	Км 176+600 (слева)	Участок Дуванского района Салаватского ДРСУ – филиал АО «Башкиравтодор»	(34798) 3-30-11; деж.: (34798) 3-30-04	8	24	
19	Км 177+326 (слева)					
20	Км 182+875 (справа)					
21	Км 183+200 (слева)					
22	Км 183+475 (слева)					
23	Км 183+600 (слева)					
24	Км 183+700 (слева)					
25	Км 204+340 (справа)					
26	Км 204+445 (справа)					
27	Км 208+800					
28	Км 210,707					
29	Км 225,4	Участок Кигинского района Салаватского ДРСУ – филиал АО «Башкиравтодор»	(34748) 3-07-00; деж.: (34748) 3-04-86	8	19	
30	Км 233+322 (справа)					
31	Км 235+536 (справа)					
32	Км 236,872					
33	Км 240,709					
34	Км 250+436 (слева)					
Бураево – Старобалтачево – Куеда						
1	Км 2+600	Участок Бураевского района Татышлинского ДРСУ – филиал АО «Башкиравтодор»	(34756) 2-37-84 деж. (34756) 2-37-81	8	31	
2	Км 8+600					
3	Км 21+200					
4	Км 21+200					
5	Км 73+500	Татышлинское ДРСУ – филиал АО «Башкиравтодор»	(34778) 3-55-75;	8	19	

№ п/п	Место сосредоточения техники	Наименование органа исполнительной власти и организации, отвечающих за жизнеобеспечение пострадавших	Номер телефона	Привлекаемые силы и средства		Примечание
				личного состава	техники	
			деж.: (34778) 3-54-62			
6	Км 74+418 (слева)	Татышлинское ДРСУ – филиал АО «Башкиравтодор»	(34778) 3-55-75; деж.: (34778) 3-54-62	8	19	
7	Км 75+000 (слева)					
8	Км 77+820 (слева)					
9	Км 77+820 (слева)					
10	Км 78+280 (слева)					
11	Км 78+292 (слева)					
Дюртюли – Нефтекамск						
1	Км 8+300 (слева)	Дюртюлинское ДРСУ – филиал АО «Башкиравтодор»	(34787) 3-18-94; деж.: (34787) 2-12-84	8	22	
2	Км 8+415 (справа)	Дюртюлинское ДРСУ – филиал АО «Башкиравтодор»	(34787) 3-18-94; деж.: (34787) 2-12-84	8	22	
3	Км 9+800 (справа)					
4	Км 14+785 (справа)					
5	Км 52+600	Участок Краснокамского района Татышлинского ДРСУ – филиал АО «Башкиравтодор»	(34759) 7-67-37; деж.: (34759) 7-67-18	8	14	
6	Км 53+412 (слева)					
7	Км 78+600 (слева)					
8	Км 80+300 (слева)					
Кропачево – Месягутово – Ачит						
1	Км 9,39	Салаватское ДРСУ – филиал АО «Башкиравтодор»	(34777) 2-14-97; деж.: (34777) 2-12-68	8	19	
2	Км 29+000					
3	Км 59+530					
4	Км 74+100 (справа)	Участок Дуванского района Салаватского ДРСУ – филиал АО «Башкиравтодор»	(34798) 3-30-11; деж.: (34798) 3-30-04	8	24	
5	Км 74+150 (справа)					

№ п/п	Место сосредоточения техники	Наименование органа исполнительной власти и организации, отвечающих за жизнеобеспечение пострадавших	Номер телефона	Привлекаемые силы и средства		Примечание
				личного состава	техники	
6	Км 77+300 (слева)					
7	Км 84+800 (справа)					
8	Км 84+950 (справа)					
9	Км 85+000 (слева)					
10	Км 85+000 (слева)					
11	Км 85+100 (слева)	Участок Дуванского района Салаватского ДРСУ – филиал АО «Башкиравтодор»	(34798) 3-30-11; деж.: (34798) 3-30-04	8	24	
12	Км 85+100					
13	Км 85+150 (слева)					
14	Км 85+200 (справа)					
15	Км 85+250 (слева)					
16	Км 85+250 (справа)					
17	Км 85+350 (слева)					
18	Км 86+400 (справа)					
19	Км 86+000					
20	Км 86+800					
21	Км 87+100 (слева)					
22	Км 91+900 (слева)					
23	Км 113+500 (слева)	Участок Мечетлинского района Салаватского ДРСУ – филиал АО «Башкиравтодор»	(34770) 2-04-29; деж.: (34770) 2-01-68	8	17	
24	Км 116+100 (слева)					
25	Км 131+325 (справа)					
26	Км 131+448 (слева)					
27	Км 135+320 (справа)					
28	Км 135+350					
29	Км 141+622 (справа)					
30	Км 149+500 (слева)					

№ п/п	Место сосредоточения техники	Наименование органа исполнительной власти и организации, отвечающих за жизнеобеспечение пострадавших	Номер телефона	Привлекаемые силы и средства		Примечание
				личного состава	техники	
31	Км 155+218 (слева)					
Кушнареново – Чекмагуш – Бакалы						
1	Км 9+100 (слева)	Участок Кушнареновского района Дюртюлинского ДРСУ – филиал АО «Башкиравтодор»	(34780) 5-79-40; деж.: (34780) 5-80-55	8	11	
2	Км 26+843 (справа)	Участок Чекмагушевского района Дюртюлинского ДРСУ – филиал АО «Башкиравтодор»	(34796) 3-26-59; деж.: (34796) 2-27-62	8	18	
3	Км 27+292 (справа)					
4	Км 42+185 (справа)					
5	Км 43+670 (слева)					
6	Км 44+900 (слева)					
7	Км 45+000 (слева)	Участок Чекмагушевского района Дюртюлинского ДРСУ – филиал АО «Башкиравтодор»	(34796) 3-26-59; деж.: (34796) 2-27-62	8	18	
8	Км 56+340 (справа)					
9	Км 59+530 (справа)					
10	Км 95+958 (слева)	Участок Бакалинского района Дюртюлинского ДРСУ – филиал АО «Башкиравтодор»	(34742) 3-38-21; деж.: (34742) 3-37-81	8	16	
11	Км 103+980 (слева)					
12	Км 112+705					
М-5 «Урал» – Иглино						
1	Км 3+900 (справа)	Участок Иглинского района Кармаскалинского ДРСУ – филиал АО «Башкиравтодор»	(34795) 2-37-71; деж.: (34795) 2-37-71	8	21	
2	Км 4+000 (слева)					
М-5 «Урал» – санаторий «Юматово»						
1	Км 0+180 (справа)	Чишминское ДРСУ – филиал АО «Башкиравтодор»	(34797) 2-10-28;	17	18	

№ п/п	Место сосредоточения техники	Наименование органа исполнительной власти и организации, отвечающих за жизнеобеспечение пострадавших	Номер телефона	Привлекаемые силы и средства		Примечание
				личного состава	техники	
			деж.: (34797) 2-02-95			
М-5 «Урал» – Улу-Теляк						
1	Км 0+020 (справа)	Участок Иглинского района Кармаскалинского ДРСУ – филиал АО «Башкиравтодор»	(34795) 2-37-71; деж.: (34795) 2-37-71	8	21	
М-5 «Урал» – Чишмы – Аксеново – Киргиз-Мияки						
1	Км 4+300 (справа)	Чишминское ДРСУ – филиал АО «Башкиравтодор»	(34797) 2-10-28; деж.: (34797) 2-02-95	17	18	
2	Км 4+320 (справа)					
3	Км 7+306 (слева)					
4	Км 7+350 (слева)					
5	Км 7+700 (справа)					
6	Км 12+571 (слева)					
7	Км 33,65					
8	Км 35+000 (слева)	Чишминское ДРСУ – филиал АО «Башкиравтодор»	(34797) 2-10-28; деж.: (34797) 2-02-95	17	18	
9	Км 55+766 (справа)	Давлекановское ДРСУ – филиал АО «Башкиравтодор»	(34768) 3-20-13; деж.: (34768) 3-04-97	8	21	
10	Км 55+900 (слева)					
11	Км 59+596 (справа)					
12	Км 60+245 (слева)	Участок Давлекановского района Альшеевского ДРСУ – филиал АО «Башкиравтодор»	(34768) 3-20-13; деж.: (34768) 3-04-97	8	21	
13	Км 60+287 (слева)					
14	Км 60+379 (слева)					
15	Км 76+568 (слева)	Альшеевское ДРСУ – филиал АО «Башкиравтодор»	(34754) 3-09-65; деж.: (34754) 3-09-02	8	19	
16	Км 76+608					

№ п/п	Место сосредоточения техники	Наименование органа исполнительной власти и организации, отвечающих за жизнеобеспечение пострадавших	Номер телефона	Привлекаемые силы и средства		Примечание
				личного состава	техники	
17	Км 76+754 (слева)					
18	Км 93+240 (слева)					
19	Км 93+240 (слева)					
20	Км 93+350 (слева)					
21	Км 144+187 (справа)	Участок Миякинского района Альшеевского ДРСУ – филиал АО «Башкиравтодор»	(34788) 2-11-84; деж.: (34788) 2-14-64	8	26	
Магнитогорск – Ира						
1	Км 86+000 (слева)	Баймакское ДРСУ – филиал АО «Башкиравтодор»	(34751) 3-34-46; деж.: (34751) 3-34-30	17	22	
2	Км 101+300 (справа)					
3	Км 107+000 (справа)					
4	Км 107,7					
5	Км 129+200 (справа)					
6	Км 129+900 (слева)					
7	Км 130+00 (слева)					
8	Км 130+00 (справа)					
9	Км 132+200 (справа)	Баймакское ДРСУ – филиал АО «Башкиравтодор»	(34751) 3-34-46; деж.: (34751) 3-34-30	17	22	
10	Км 132+200 (справа)					
11	Км 138+700 (справа)					
12	Км 171+800 (справа)	Участок Зилаирского района Баймакского ДРСУ – филиал АО «Башкиравтодор»	(34752) 2-17-78 деж.: (34752) 2-24-96	17	20	
13	Км 206+100 (справа)					
14	Км 212+350 (слева)					
15	Км 212+400 (слева)					
16	Км 256+000 (слева)	Участок Зианчуринского района Кугарчинского ДРСУ – филиал АО «Башкиравтодор»	(34785) 2-13-82; деж.: (34785) 2-70-37	17	33	
17	Км 257+200 (слева)					

№ п/п	Место сосредоточения техники	Наименование органа исполнительной власти и организации, отвечающих за жизнеобеспечение пострадавших	Номер телефона	Привлекаемые силы и средства		Примечание
				личного состава	техники	
18	Км 265+000 (слева)					
19	Км 270+107					
20	Км 270+134 (слева)					
21	Км 270+26 (слева)					
22	Км 275+890 (слева)					
23	Км 276+31 (справа)					
24	Км 279+100 (справа)					
25	Км 282+360 (слева)					
26	Км 295+106 (слева)	Кугарчинское ДРСУ – филиал АО «Башкиравтодор»	(34789) 2-08-59; деж.: (34789) 2-08-59	17	29	
27	Км 313+775 (слева)					
28	Км 344+863 (справа)					
29	Км 345+100 (слева)					
30	Км 345+100					
31	Км 361+270 (слева)					
32	Км 383+465 (слева)					
33	Км 383+500 (слева)					
Малояз – Верхние Киги – Новобелокатай – Ункурда						
1	Км 11+200 (справа)	Салаватское ДРСУ – филиал АО «Башкиравтодор»	(34777) 2-14-97; деж.: (34777) 2-12-68	8	19	
2	Км 26+670 (слева)					
3	Км 26+600 (слева)					
4	Км 101+114 (слева)	Участок Белокатайского района Салаватского ДРСУ – филиал АО «Башкиравтодор»	(34750) 2-18-64; деж.: (34750) 2-25-45	8	22	
5	Км 115+230 (справа)					

№ п/п	Место сосредоточения техники	Наименование органа исполнительной власти и организации, отвечающих за жизнеобеспечение пострадавших	Номер телефона	Привлекаемые силы и средства		Примечание					
				личного состава	техники						
Нефтекамск – Янаул											
1	Км 1+920 (слева)	Участок Краснокамского района Татышлинского ДРСУ – филиал АО «Башкиравтодор»	(34759) 7-67-37; деж.: (34759) 7-67-18	8	14						
2	Км 11+400 (справа)										
3	Км 27+150	Участок Янаульского района Татышлинского ДРСУ – филиал АО «Башкиравтодор»	(34760) 5-42-54; деж.: (34760) 5-42-32	8	17						
4	Км 31+150										
5	Км 40+000 (слева)										
6	Км 40,15										
7	Км 43+360 (слева)										
9	Км 43+664 (справа)										
10	Км 43+700 (слева)										
11	Км 44+026 (слева)										
12	Км 47+300 (справа)										
Обход с. Бакалы											
1	Км 0+500 (справа)						Участок Бакалинского района Дюртюлинского ДРСУ – филиал АО «Башкиравтодор»	(34742) 3-38-21; деж.: (34742) 3-37-81	8	16	
2	Км 2+200 (справа)										
3	Км 4+736 (справа)										
Обход с. Месягутово											
1	Км 0+435	Участок Дуванского района Салаватского ДРСУ – филиал АО «Башкиравтодор»	(34798) 3-30-11; деж.: (34798) 3-30-04	8	24						

№ п/п	Место сосредоточения техники	Наименование органа исполнительной власти и организации, отвечающих за жизнеобеспечение пострадавших	Номер телефона	Привлекаемые силы и средства		Примечание
				личного состава	техники	
Обход с. Чекмагуш						
1	Км 3+207	Участок Чекмагушевского района Дюртюлинского ДРСУ – филиал АО «Башкиравтодор»	(34796) 3-26-59; деж.: (34796) 2-27-62	8	18	
Озерное отделение совхоза – Кусимовский рудник						
1	Км 13+000 (слева)	Абзелиловское ДРСУ – филиал АО «Башкиравтодор»	(34772) 2-15-00; деж.: (34772) 2-00-98	9	26	
2	Км 14,495					
Западный обход г. Уфы на участке Подымалово – Николаевка						
1	Км 40+150 (справа)	Уфимское ДРСУ – филиал АО «Башкиравтодор»	(3472) 71-53-63; деж.: (3472) 71-53-63	8	11	
2	Км 54+689 (справа)	Участок Благовещенского района Бирского ДРСУ – филиал АО «Башкиравтодор»	(34766) 2-19-93; деж.: (34766) 2-30-10	21	30	
Стерлитамак – Белорецк – Магнитогорск						
1	Км 36+397 (справа)	Участок Ишимбайского района Стерлитамакского ДРСУ – филиал АО «Башкиравтодор»	(34794) 7-85-16; деж.: (34794) 2-41-43	8	25	
2	Км 53+650					
3	Км 53+865					
4	Км 55+150	Участок Ишимбайского района Стерлитамакского ДРСУ – филиал АО «Башкиравтодор»	(34794) 7-85-16; деж.: (34794) 2-41-43	8	25	
5	Км 133+000	Белорецкое ДРСУ – филиал АО «Башкиравтодор»	(34792) 3-45-15; деж.: (34792) 3-45-26	17	50	
6	Км 138+000 (справа)					

№ п/п	Место сосредоточения техники	Наименование органа исполнительной власти и организации, отвечающих за жизнеобеспечение пострадавших	Номер телефона	Привлекаемые силы и средства		Примечание
				личного состава	техники	
7	Км 151+960 (слева)					
8	Км 237+000 (слева)					
9	Км 271+400	Абзелиловское ДРСУ – филиал АО «Башкиравтодор»	(34772) 2-15-00; деж.: (34772) 2-00-98	9	26	
10	Км 271+615					
11	Км 281					
Стерлитамак – Салават						
1	Км 20+879 (справа)	Стерлитамакское ДРСУ – филиал АО «Башкиравтодор»	(3473) 24-91-60; деж.: (3473) 24-98-75	17	23	
2	Км 26+083 (справа)					
3	Км 37+321 (справа)					
4	Км 40+204 (слева)					
Толбазы – Красноусольский						
1	Км 11+800 (справа)	Участок Аургазинского района Стерлитамакского ДРСУ – филиал АО «Башкиравтодор»	(34745) 2-11-33; деж.: (34745) 2-16-54	8	24	
2	Км 17+300 (справа)					
3	Км 23+843 (справа)	Участок Гафурийского района Стерлитамакского ДРСУ – филиал АО «Башкиравтодор»	(34740) 2-15-91; деж.: (34740) 2-21-61	8	26	
4	Км 23+850 (справа)					
5	Км 25+000					
6	Км 48+398 (справа)					
Уптино – санаторий «Юматово»						
1	Км 0+180 (справа)	Уфимское ДРСУ – филиал АО «Башкиравтодор»	(3472) 71-53-63;	8	19	

№ п/п	Место сосредоточения техники	Наименование органа исполнительной власти и организации, отвечающих за жизнеобеспечение пострадавших	Номер телефона	Привлекаемые силы и средства		Примечание
				личного состава	техники	
2	Км 6+311 (слева)		деж.: (3472) 71-53-63			
Уфа – Бирск – Янаул						
1	Км 42+667 (слева)	Участок Благовещенского района Бирского ДРСУ – филиал АО «Башкиравтодор»	(34766) 2-19-93; деж.: (34766) 2-30-10	21	30	
2	Км 49+250 (справа)					
3	Км 67+602 (слева)					
4	Км 67+576 (справа)					
5	Км 67+700					
6	Км 67+576 (справа)	Участок Благовещенского района Бирского ДРСУ – филиал АО «Башкиравтодор»	(34766) 2-19-93; деж.: (34766) 2-30-10	21	30	
7	Км 68+013 (слева)					
8	Км 76+540	Бирское ДРСУ – филиал АО «Башкиравтодор»	(34784) 4-50-51; деж.: (34784) 4-50-58	7	25	
9	Км 83+100					
10	Км 102+217 (слева)					
11	Км 108+970					
12	Км 111+088 (слева)					
13	Км 148+000 (слева)	Участок Бураевского района Татышлинского ДРСУ – филиал АО «Башкиравтодор»	(34756) 2-37-84; деж.: (34756) 2-37-81	8	31	
14	Км 151+000					
15	Км 151+455 (справа)					
16	Км 152+000 (слева)					
17	Км 154+320 (справа)					
18	Км 154+550					
19	Км 154+500					
20	Км 211+417 (справа)	Участок Янаульского района Татышлинского ДРСУ – филиал АО «Башкиравтодор»	(34760) 5-42-54; деж.: (34760) 5-42-32	8	17	
21	Км 211+55 (справа)					

№ п/п	Место сосредоточения техники	Наименование органа исполнительной власти и организации, отвечающих за жизнеобеспечение пострадавших	Номер телефона	Привлекаемые силы и средства		Примечание
				личного состава	техники	
22	Км 213+700 (слева)					
Уфа – Иглино – Красная Горка – Павловка						
1	Км 3,9	Участок Иглинского района Кармаскалинского ДРСУ – филиал АО «Башкиравтодор»	(34795) 2-37-71; деж.: (34795) 2-37-71	8	19	
2	Км 3,9					
3	Км 4,37					
4	Км 10+050 (справа)	Участок Иглинского района Кармаскалинского ДРСУ – филиал АО «Башкиравтодор»	(34795) 2-37-71; деж.: (34795) 2-37-71	8	21	
5	Км 11+350 (слева)					
6	Км 11+380 (слева)					
7	Км 11+450 (справа)					
8	Км 11+900 (слева)					
9	Км 12+408 (справа)					
10	Км 12+580 (справа)					
11	Км 13+160	Участок Иглинского района Кармаскалинского ДРСУ – филиал АО «Башкиравтодор»	(34795) 2-37-71; деж.: (34795) 2-37-71	8	21	
12	Км 19+900 (справа)					
13	Км 32+386 (слева)					
14	Км 36+700 (справа)	Участок Нуримановского района Бирского ДРСУ – филиал АО «Башкиравтодор»	(34776) 2-24-51; деж.: (34776) 2-23-78	8	15	
15	Км 53+011 (справа)					
16	Км 62+580 (справа)					
17	Км 90+170 (справа)					
18	Км 92+800 (справа)					
19	Км 93+570 (слева)					

№ п/п	Место сосредоточения техники	Наименование органа исполнительной власти и организации, отвечающих за жизнеобеспечение пострадавших	Номер телефона	Привлекаемые силы и средства		Примечание
				личного состава	техники	
Уфа – Инзер – Белорецк						
1	Км 2,35	Кармаскалинское ДРСУ (Уфимский район) – филиал АО «Башкиравтодор»	(347) 270-77-29; деж.: (347) 212-04-34	8	19	
2	Км 5,77	Кармаскалинское ДРСУ – филиал АО «Башкиравтодор»	(34765) 2-13-90; деж.: (34765) 2-15-18	8	14	
3	Км 9+000					
4	Км 21,46					
5	Км 21+933 (слева)					
6	Км 22+570 (справа)					
7	Км 22+830 (справа)					
8	Км 22+000 (слева)					
9	Км 37+800					
10	Км 41+900 (справа)					
11	Км 61,5					
12	Км 61+250 (слева)					
13	Км 66+200 (слева)					
14	Км 67+000 (слева)					
15	Км 67+272 (справа)					
16	Км 75+900 (справа)					
17	Км 75+930 (справа)	Участок Архангельского района Кармаскалинского ДРСУ – филиал АО «Башкиравтодор»	(34774) 2-17-83; деж.: (34774) 2-16-41	8	15	
18	Км 80,5					
19	Км 83+900 (слева)					
20	Км 97+679 (слева)	Белорецкое ДРСУ – филиал АО «Башкиравтодор»	(34792) 3-45-15; деж.: (34792) 3-45-26	17	50	
21	Км 102,4					

№ п/п	Место сосредоточения техники	Наименование органа исполнительной власти и организации, отвечающих за жизнеобеспечение пострадавших	Номер телефона	Привлекаемые силы и средства		Примечание
				личного состава	техники	
22	Км 134+404 (слева)					
23	Км 138+636 (слева)					
24	Км 139+000 (справа)					
25	Км 140+250 (справа)	Белорецкое ДРСУ – филиал АО «Башкиравтодор»	(34792) 3-45-15; деж.: (34792) 3-45-26	17	50	
26	Км 140+250					
27	Км 141+000 (слева)					
28	Км 171+170 (справа)					
29	Км 174+000 (слева)	Белорецкое ДРСУ – филиал АО «Башкиравтодор»	(34792) 3-45-15; деж.: (34792) 3-45-26	17	50	
30	Км 203+180 (слева)					
31	Км 204+000	Белорецкое ДРСУ – филиал АО «Башкиравтодор»	(34792) 3-45-15; деж.: (34792) 3-45-26	17	50	
32	Км 205+678 (слева)					
33	Км 206+000					
34	Км 218+100					
Уфа – Чишмы						
1	Км 3,5	Уфимское ДРСУ – филиал АО «Башкиравтодор»	(347) 270-77-29; деж.: (347) 212-04-34	8	19	
2	Км 9+660 (справа)					
3	Км 10,026					
4	Км 14+360 (слева)					
5	Км 21+230 (слева)	Чишминское ДРСУ – филиал АО «Башкиравтодор»	(34797) 2-10-28; деж.: (34797) 2-02-95	17	18	
6	Км 21+748 (слева)					
7	Км 25+930 (слева)					
8	Км 26+450 (справа)					

№ п/п	Место сосредоточения техники	Наименование органа исполнительной власти и организации, отвечающих за жизнеобеспечение пострадавших	Номер телефона	Привлекаемые силы и средства		Примечание	
				личного состава	техники		
Юлдыбаево – Акъяр – Сара							
1	Км 21+400 (слева)	Участок Зилаирского района Баймакского ДРСУ – филиал АО «Башкиравтодор»	(34752) 2-17-78; деж.: (34752) 2-24-96	17	20		
2	Км 66+066 (справа)			(34758) 2-12-76; деж.: (34758) 2-15-68	8	24	
3	Км 66+250 (справа)						
4	Км 67+000 (справа)						
5	Км 68+030 (справа)						
Явгильдино – Щучье Озеро							
1	Км 34+090 (справа)	Участок Аскинского района Караидельского ДРСУ – филиал АО «Башкиравтодор»	(34771) 2-13-04; деж.: (34771) 2-13-81	8	24		
2	Км 34+320						
3	Км 40+000						

Приложение № 7
к Порядку действий по обеспечению бесперебойного движения транспорта по автомобильным дорогам на территории Республики Башкортостан в зимний период (план «Буран»)

ПОРЯДОК
привлечения сил и средств на дорогах регионального значения

№ п/п	Место сосредоточения техники	Наименование органа исполнительной власти и организации, отвечающих за жизнеобеспечение пострадавших	Номер телефона	Привлекаемые силы и средства		Примечание
				личного состава	техники	
1	Абзелиловский район, с. Аскарново	Абзелиловское ДРСУ – филиал АО «Башкиравтодор»	(34772) 2-15-00; деж.: (34772) 2-00-98	9	26	
2	Альшеевский район, с. Раевский	Альшеевское ДРСУ – филиал АО «Башкиравтодор»	(34754) 3-09-65; деж.: (34754) 3-09-02	8	19	
3	Архангельский район, с. Архангельское	Участок Архангельского района Кармаскалинского ДРСУ – филиал АО «Башкиравтодор»	(34774) 2-17-83; деж.: (34774) 2-16-41	8	15	
4	Аскинский район, с. Аскино	Участок Аскинского района Караидельского ДРСУ – филиал АО «Башкиравтодор»	(34771) 2-13-04; деж.: (34771) 2-13-81	8	24	
5	Аургазинский район, с. Толбазы	Участок Аургазинского района Стерлитамакского ДРСУ – филиал АО «Башкиравтодор»	(34745) 2-11-33; деж.: (34745) 2-16-54	8	24	
6	Баймакский район, г. Баймак	Баймакское ДРСУ – филиал АО «Башкиравтодор»	(34751) 3-34-46; деж.: (34751) 3-34-30	17	22	
7	Бакалинский район, с. Бакалы	Участок Бакалинского района Дюртюлинского ДРСУ – филиал АО «Башкиравтодор»	(34742) 3-38-21; деж.: (34742) 3-37-81	8	16	
8	Балтачевский район, с. Старобалтачево	Участок Балтачевского района Татышлинского ДРСУ – филиал АО «Башкиравтодор»	(34753) 2-13-04; деж.: (34753) 2-13-04	17	21	
9	Белебеевский район, г. Белебей	Участок Белебеевского района Альшеевского ДРСУ – филиал АО «Башкиравтодор»	(34786) 2-13-04; деж.: (34786) 5-09-76	16	23	

№ п/п	Место сосредоточения техники	Наименование органа исполнительной власти и организации, отвечающих за жизнеобеспечение пострадавших	Номер телефона	Привлекаемые силы и средства		Примечание
				личного состава	техники	
10	Ермекеевский район, с. Ермекеево	Участок Белебеевского района Альшеевского ДРСУ – филиал АО «Башкиравтодор»	(34786) 2-13-04; деж.: (34786) 5-09-76	16	19	
11	Белорецкий район, г. Белорецк	Белорецкое ДРСУ – филиал АО «Башкиравтодор»	(34792) 3-45-15; деж.: (34792) 3-45-26	17	50	
12	Белокатайский район, с. Ново-Белокатай	Участок Белокатайского района Салаватского ДРСУ – филиал АО «Башкиравтодор»	(34750) 2-18-64; деж.: (34750) 2-25-45	8	22	
13	Бижбулякский район, с. Бижбуляк	Участок Бижбулякского района Альшеевского ДРСУ – филиал АО «Башкиравтодор»	(34743) 2-12-43; деж.: (34743) 2-20-07	8	27	
14	Бирский район, г. Бирск	Бирское ДРСУ – филиал АО «Башкиравтодор»	(34784) 4-50-51; деж.: (34784) 4-50-58	7	25	
15	Благоварский район, с. Коб-Покровка	Участок Благоварского района Буздякского ДРСУ – филиал АО «Башкиравтодор»	(34747) 4-09-55; деж.: (34747) 4-09-57	8	18	
16	Благовещенский район, г. Благовещенск	Участок Благовещенского района Бирского ДРСУ – филиал АО «Башкиравтодор»	(34766) 2-19-93; деж.: (34766) 2-30-10	21	30	
17	Буздякский район, с. Буздяк	Буздякское ДРСУ – филиал АО «Башкиравтодор»	(34773) 3-07-01; деж.: (34773) 3-07-05	17	14	
18	Бураевский район, с. Бураево	Участок Бураевского района Татышлинского ДРСУ – филиал АО «Башкиравтодор»	(34756) 2-37-84; деж.: (34756) 2-37-81	8	31	
19	Бурзянский район, с. Старосубханкулово	Участок Бурзянского района Белорецкого ДРСУ – филиал АО «Башкиравтодор»	(34755) 3-55-95; деж.: (34755) 3-56-28	8	28	
20	Гафурийский район, с. Красноусольский	Участок Гафурийского района Стерлитамакского ДРСУ – филиал АО «Башкиравтодор»	(34740) 2-15-91; деж.: (34740) 2-21-61	8	26	
21	Давлекановский район, г. Давлеканово	Участок Давлекановского района Альшеевского ДРСУ – филиал АО «Башкиравтодор»	(34768) 3-20-13; деж.: (34768) 3-04-97	8	21	
22	Дуванский район, с. Месягутово	Участок Дуванского района Салаватского ДРСУ – филиал АО «Башкиравтодор»	(34798) 3-30-11; деж.: (34798) 3-30-04	8	24	
23	Дюртюлинский район, г. Дюртюли	Дюртюлинское ДРСУ – филиал АО «Башкиравтодор»	(34787) 3-18-94; деж.: (34787) 2-12-84	8	22	
24	Зианчуринский район, с. Исянгулово	Участок Зианчуринского района Кугарчинского ДРСУ – филиал АО «Башкиравтодор»	(34785) 2-13-82; деж.: (34785) 2-70-37	17	33	

№ п/п	Место сосредоточения техники	Наименование органа исполнительной власти и организации, отвечающих за жизнеобеспечение пострадавших	Номер телефона	Привлекаемые силы и средства		Примечание
				личного состава	техники	
25	Зилаирский район, с. Зилаир	Участок Зилаирского района Баймакского ДРСУ – филиал АО «Башкиравтодор»	(34752) 2-17-78; деж.: (34752) 2-24-96	17	20	
26	Иглинский район, с. Иглино	Участок Иглинского района Кармаскалинского ДРСУ – филиал АО «Башкиравтодор»	(34795) 2-37-71; деж.: (34795) 2-37-71	8	21	
27	Илишевский район, с. Верхнеяркеево	Участок Илишевского района Дюртюлинского ДРСУ – филиал АО «Башкиравтодор»	(34762) 5-14-12; деж.: (34762) 2-14-22	8	16	
28	Ишимбайский район, г. Ишимбай	Участок Ишимбайского района Стерлитамакского ДРСУ – филиал АО «Башкиравтодор»	(34794) 7-85-16; деж.: (34794) 2-41-43	8	25	
29	Калтасинский район, с. Калтасы	Участок Калтасинского района Татышлинского ДРСУ – филиал АО «Башкиравтодор»	(34779) 4-14-85; деж.: (34779) 4-14-73	8	18	
30	Караидельский район, с. Караидель	Караидельское ДРСУ – филиал АО «Башкиравтодор»	(34744) 2-02-52; деж.: (34744) 2-02-57	8	21	
31	Кармаскалинский район, с. Кармаскалы	Кармаскалинское ДРСУ – филиал АО «Башкиравтодор»	(34765) 2-13-90; деж.: (34765) 2-15-18	8	14	
32	Кигинский район, с. Верхние Киги	Участок Кигинского района Салаватского ДРСУ – филиал АО «Башкиравтодор»	(34748) 3-07-00; деж.: (34748) 3-04-86	8	19	
33	Краснокамский район, с. Николо-Березовка	Участок Краснокамского района Татышлинского ДРСУ – филиал АО «Башкиравтодор»	(34759) 7-67-37; деж.: (34759) 7-67-18	8	14	
34	Кугарчинский район, с. Мраково	Кугарчинское ДРСУ – филиал АО «Башкиравтодор»	(34789) 2-08-59; деж.: (34789) 2-08-59	17	29	
35	Кушнарниковский район, с. Кушнарниково	Участок Кушнарниковского района Дюртюлинского ДРСУ – филиал АО «Башкиравтодор»	(34780) 5-79-40; деж.: (34780) 5-80-55	8	11	
36	Куюргазинский район, с. Ермолаево	Участок Куюргазинского района Кугарчинского ДРСУ – филиал АО «Башкиравтодор»	(34757) 6-21-44; деж.: (34757) 6-91-67	8	19	
37	Мелеузовский район, г. Мелеуз	Участок Мелеузовского района Кугарчинского ДРСУ – филиал АО «Башкиравтодор»	(34764) 5-22-90; деж.: (34764) 4-25-17	8	30	
38	Мечетлинский район, с. Большеустьикинское	Участок Мечетлинского района Салаватского ДРСУ – филиал АО «Башкиравтодор»	(34770) 2-04-29; деж.: (34770) 2-01-68	8	17	

№ п/п	Место сосредоточения техники	Наименование органа исполнительной власти и организации, отвечающих за жизнеобеспечение пострадавших	Номер телефона	Привлекаемые силы и средства		Примечание
				личного состава	техники	
39	Мишкинский район, с. Мишкино	Участок Мишкинского района Бирского ДРСУ – филиал АО «Башкиравтодор»	(34749) 2-59-98; деж.: (34749) 2-45-08	8	14	
40	Миякинский район, с. Киргиз-Мияки	Участок Миякинского района Альшеевского ДРСУ – филиал АО «Башкиравтодор»	(34788) 2-11-84; деж.: (34788) 2-14-64	8	26	
41	Нуримановский район, с. Красная горка	Участок Нуримановского района Бирского ДРСУ – филиал АО «Башкиравтодор»	(34776) 2-24-51; деж.: (34776) 2-23-78	8	15	
42	Салаватский район, с. Малояз	Салаватское ДРСУ – филиал АО «Башкиравтодор»	(34777) 2-14-97; деж.: (34777) 2-12-68	8	19	
43	Стерлибашевский район, с. Стерлибашево	Участок Стерлибашевского района Стерлитамакского ДРСУ – филиал АО «Башкиравтодор»	(34739) 2-24-51; деж.: (34739) 2-24-56	8	12	
44	Стерлитамакский район, г. Стерлитамак	Стерлитамакское ДРСУ – филиал АО «Башкиравтодор»	(3473) 24-91-60; деж.: (3473) 24-98-75	17	23	
45	Татышлинский район, с. Верхние Татышлы	Татышлинское ДРСУ – филиал АО «Башкиравтодор»	(34778) 3-55-75; деж.: (34778) 3-54-62	8	19	
46	Туймазинский район, г. Туймазы	Участок Туймазинского района Буздякского ДРСУ – филиал АО «Башкиравтодор»	(34782) 2-00-09; деж.: (34782) 2-00-12	8	19	
47	Уфимский район, п. Лебяжий	Уфимское ДРСУ – филиал АО «Башкиравтодор»	(347) 271-53-63; деж.: (347) 271-53-63	8	19	
48	Учалинский район, г. Учалы	Участок Учалинского района Белорецкого ДРСУ – филиал АО «Башкиравтодор»	(34791) 5-23-54; деж.: (34791) 5-22-73	8	27	
49	Федоровский район, с. Федоровка	Участок Федоровского района Стерлитамакского ДРСУ – филиал АО «Башкиравтодор»	(34746) 2-22-53; деж.: (34746) 2-71-94	8	25	
50	Хайбуллинский район, с. Акъяр	Участок Хайбуллинского района Баймакского ДРСУ – филиал АО «Башкиравтодор»	(34758) 2-12-76; деж.: (34758) 2-15-68	8	24	
51	Чекмагушевский район, с. Чекмагуш	Участок Чекмагушевского района Дюртюлинского ДРСУ – филиал АО «Башкиравтодор»	(34796) 3-26-59; деж.: (34796) 2-27-62	8	18	
52	Чишминский район, п.г.т. Чишмы	Чишминское ДРСУ – филиал АО «Башкиравтодор»	(34797) 2-10-28; деж.: (34797) 2-02-95	17	18	
53	Шаранский район, с. Шаран	Участок Шаранского района Буздякского ДРСУ – филиал АО «Башкиравтодор»	(34769) 2-22-50; деж.: (34769) 2-12-50	8	16	

№ п/п	Место сосредоточения техники	Наименование органа исполнительной власти и организации, отвечающих за жизнеобеспечение пострадавших	Номер телефона	Привлекаемые силы и средства		Примечание
				личного состава	техники	
54	Янаульский район, г. Янаул	Участок Янаульского района Татышлинского ДРСУ – филиал АО «Башкиравтодор»	(34760) 5-42-54; деж.: (34760) 5-42-32	8	17	

».