

КОМИТЕТ  
РЕСПУБЛИКИ АДЫГЕЯ  
ПО ИМУЩЕСТВЕННЫМ ОТНОШЕНИЯМ  
Краснооктябрьская ул., д. 12,  
г. Майкоп, 385000  
тел. 52-51-68, факс 52-42-36  
e-mail: komimra@mail.ru



АДЫГЭ РЕСПУБЛИКЭМ  
МЫЛЪКУ ЗЭФЫШЫТЪКІЭХЭМКІЭ  
И КОМИТЕТ  
Краснооктябрьскэр ур. 12,  
къ Мыекъуапэ, 385000  
тел. 52-51-68, факс 52-42-36  
e-mail: komimra@mail.ru

## ПРИКАЗ

от 07.06 2024 г.

№ 185-СА

г. Майкоп

### Об установлении публичного сервитута в целях устройства примыкания автомобильной дороги общего пользования регионального значения пгт. Энем - п. Дружный Тахтамукайского района Республики Адыгея объекта республиканского значения «Индустриальный парк «Энем»

В соответствии со статьями 23, 39.37 Земельного кодекса Российской Федерации, статьей 3.6 Федерального закона от 25 октября 2001 г. № 137-ФЗ «О введении в действие Земельного кодекса Российской Федерации», Закона Республики Адыгея «О регулировании земельных отношений», Положением о Комитете Республики Адыгея по имущественным отношениям, утвержденным постановлением Кабинета Министров Республики Адыгея от 02.07.2008 г. № 118 «О Положении о Комитете Республики Адыгея по имущественным отношениям», Приказа от 21.02.2024 №14-ДПГУ «Об утверждении изменений в основной части проекта планировки территории и проекта межевания территории, предусматривающих размещение объекта республиканского значения «Индустриальный парк «Энем», утвержденные Приказом Комитета Республики Адыгея по архитектуре и градостроительству от 08.06.2022 № 12-ДПГУ, на основании ходатайства Государственного бюджетного учреждения Республики Адыгея «Стройзаказчик» в лице Хаджимова Аслана Нурбиевича, действующего на основании распоряжения от 15.06.2021 года № 13, юридический адрес: 385000, Республика Адыгея, г. Майкоп, ул. Крестьянская, 236, Комитет Республики Адыгея по имущественным отношениям решил:

1. Установить публичный сервитут в отношении земельного участка с кадастровым номером 01:05:3116001:782, расположенного по адресу: Республика Адыгея, Тахтамукайский район, МО «Энемское городское поселение».

2. Установить публичный сервитут в целях устройства примыкания автомобильной дороги общего пользования регионального значения пгт. Энем - п. Дружный Тахтамукайского района Республики Адыгея

|   |      |         |
|---|------|---------|
| Администрация Главы Республики Адыгея<br>и Кабинета Министров Республики Адыгея |      |         |
| <b>ЗАРЕГИСТРИРОВАН</b>  |      |         |
| «13»  | ИЮНЯ | 2024 г. |
| Регистрационный № <u>24-240</u>   |      |         |

республиканского значения «Индустриальный парк «Энем».

3. Утвердить границы публичного сервитута, согласно приложению № 1.

4. Срок публичного сервитута составляет 10 лет.

5. Публичный сервитут, установленный в отношении земельного участка, указанного в пункте 1 настоящего приказа, для целей, указанных в пункте 2 настоящего приказа, является безвозмездным.

6. Отделу по управлению и распоряжению земельными ресурсами Комитета Республики Адыгея по имущественным отношениям (Копысовой Н.Ю.) обеспечить в течение пяти рабочих дней со дня принятия настоящего приказа:

1) размещение приказа на официальном сайте исполнительных органов государственной власти Республики Адыгея в информационно-телекоммуникационной сети «Интернет»;

2) направление в Управление Федеральной службы государственной регистрации, кадастра и картографии по Республике Адыгея копии приказа и сведений о границах публичного сервитута для внесения в Единый государственный реестр недвижимости в порядке, предусмотренном Федеральным законом от 13 июля 2015 года № 218-ФЗ «О государственной регистрации недвижимости»;

3) направление в ГБУ РА «Стройзаказчик» копии настоящего приказа, а также сведений о лицах, являющихся правообладателями земельных участков, в отношении которых установлен публичный сервитут.

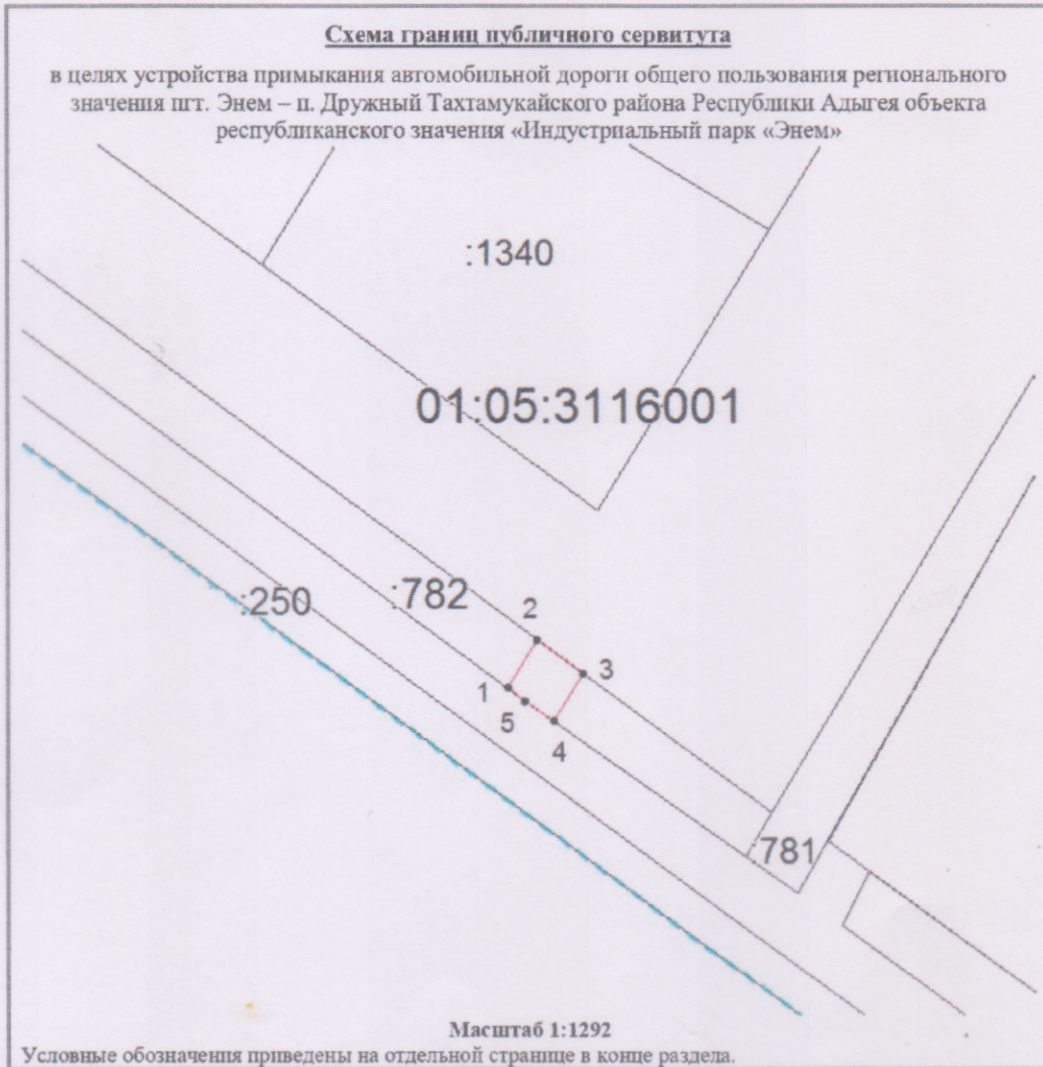
7. Государственного бюджетного учреждения Республики Адыгея «Стройзаказчик» (ОГРН 1060105016290, ИНН 010500159282) привести земельный участок, указанный в пункте 1 настоящего приказа, в состояние, пригодное для использования в соответствии с видом разрешенного использования, в сроки, предусмотренные пунктом 8 статьи 39.50 Земельного кодекса Российской Федерации.


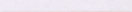
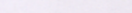

8. Контроль за исполнением настоящего приказа возложить на заместителя председателя О.С. Казначевскую.

Председатель Комитета



И.П. Бочарникова



- Условные обозначения:**
-  – граница публичного сервитута,
  -  – граница учтенного земельного участка,
  -  – граница кадастрового квартала,
  -  – обозначение характерной точки границы охранной зоны
  - 01:01:0800017 – кадастровый номер кадастрового квартала
  - :50 – кадастровый номер земельного участка в кадастровом квартале

| <b>ГРАФИЧЕСКОЕ ОПИСАНИЕ</b>  |               |            |   |  |   |
|--|---------------|------------|---|--|---|
| местоположения границ населенных пунктов, территориальных зон,<br>особо охраняемых природных территорий,<br>зон с особыми условиями использования территории   |               |            |   |  |   |
| Публичный сервитут в целях устройства примыкания автомобильной дороги общего<br>пользования регионального значения пгт. Энем – п. Дружный Тахтамукайского района<br>Республики Адыгея объекта республиканского значения «Индустриальный парк «Энем»<br><small>(наименование объекта, местоположение границ которого описано)</small> |               |            |   |  |   |
| <b>Сведения о местоположении границ объекта</b>  |               |            |   |  |   |
| <b>1. Система координат МСК-23, зона 1</b>   |               |            |   |  |   |
| <b>2. Сведения о характерных точках границ объекта</b>   |               |            |   |  |   |
| Обозначение<br>характерных<br>точек границ   | Координаты, м |            | Метод<br>определения<br>координат<br>характерной<br>точки | Средняя<br>квадратическая<br>погрешность<br>положения<br>характерной<br>точки (М), м | Описание<br>обозначения<br>точки на<br>местности (при<br>наличии) |
|  | X             | Y          |   |  |   |
| 1  | 2             | 3          | 4   | 5  | 6   |
| 1  | 468010.54     | 1372783.49 | Геодезический<br>метод                                    | 0,20   | —   |
| 2  | 468023.05     | 1372791.24 | Геодезический<br>метод                                    | 0,20   | —   |
| 3  | 468014.16     | 1372803.28 | Геодезический<br>метод                                    | 0,20   | —   |
| 4  | 468001.78     | 1372795.68 | Геодезический<br>метод                                    | 0,20   | —   |
| 5  | 468007.26     | 1372787.92 | Геодезический<br>метод                                    | 0,20   | —   |
| 1  | 468010.54     | 1372783.49 | Геодезический<br>метод                                    | 0,20   | —   |
| <b>3. Сведения о характерных точках части (частей) границы объекта</b>   |               |            |   |  |   |
| Обозначение<br>характерных<br>точек части<br>границы   | Координаты, м |            | Метод<br>определения<br>координат<br>характерной<br>точки | Средняя<br>квадратическая<br>погрешность<br>положения<br>характерной<br>точки (М), м | Описание<br>обозначения<br>точки на<br>местности (при<br>наличии) |
|  | X             | Y          |   |  |   |
| 1  | 2             | 3          | 4   | 5  | 6   |
| Часть № —  | —             | —          | —   | —  | —   |
| —  | —             | —          | —   | —  | —   |

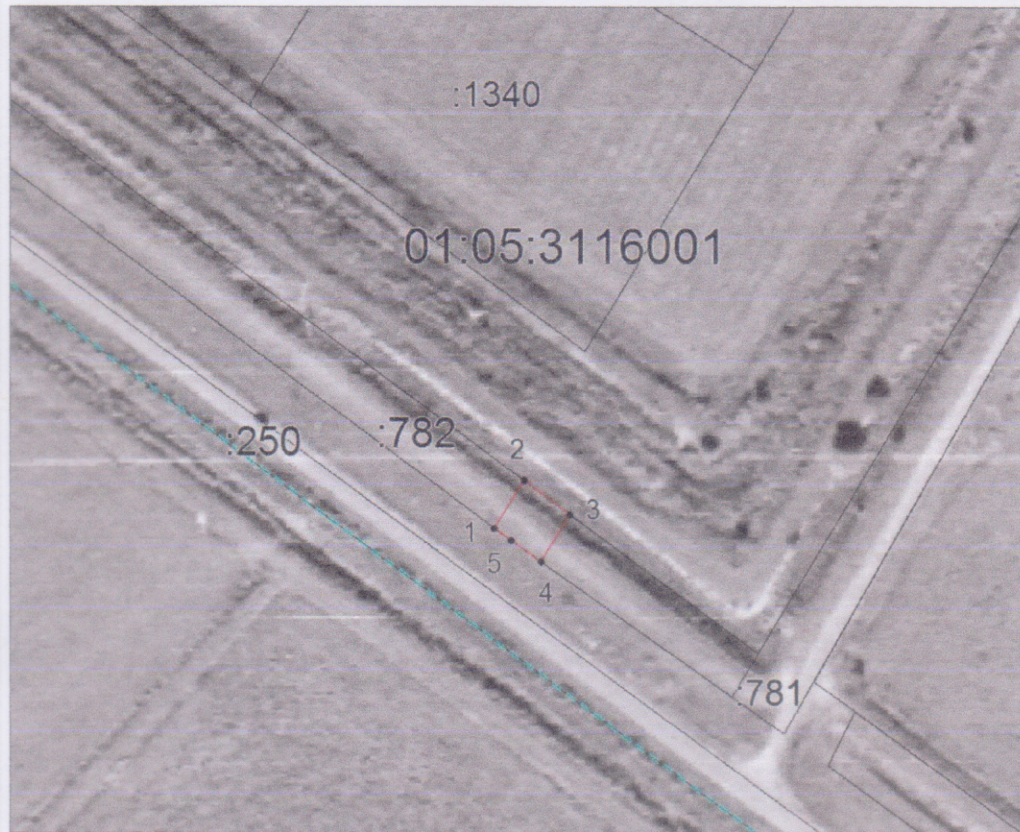


**ГРАФИЧЕСКОЕ ОПИСАНИЕ**

местоположения границ населенных пунктов, территориальных зон,  
особо охраняемых природных территорий,  
зон с особыми условиями использования территории

**Публичный сервитут в целях устройства примыкания автомобильной дороги общего пользования регионального значения штг. Энем – п. Дружный Тахтамукайского района Республики Адыгея объекта республиканского значения «Индустриальный парк «Энем»**  
(наименование объекта, местоположение границ которого описано)

**План границ объекта**



Масштаб 1: 1504

Используемые условные знаки и обозначения:

- — граница объекта,
- - - - - — установленная граница муниципального образования,
- - - - - — установленная граница населенного пункта,
- — граница земельного участка,
- — характерная точка объекта.

Подпись \_\_\_\_\_ *Мамбетов Р. Д.* Дата 17 апреля 2024 г.

Место для оттиска печати (при наличии) лица, составившего описание местоположения границ объекта