

КОМИТЕТ
РЕСПУБЛИКИ АДЫГЕЯ
ПО ИМУЩЕСТВЕННЫМ ОТНОШЕНИЯМ

Краснооктябрьская ул., д. 12.
г. Майкоп, 385000
тел. 52-51-68, факс 52-42-36
e-mail: komimra@mail.ru



АДЫГЭ РЕСПУБЛИКЭМ
МЫЛЪКУ ЗЭФЫШЫТЫКІЭХЭМКІЭ
И КОМИТЕТ

Краснооктябрьскэр ур., 12,
къ Мыекъуапэ, 385000
тел. 52-51-68, факс 52-42-36
e-mail komimra@mail.ru

ПРИКАЗ

от 03.05. 2024 г.

№ 151-08

г. Майкоп

Об установлении публичного сервитута
в целях эксплуатации объектов электросетевого хозяйства

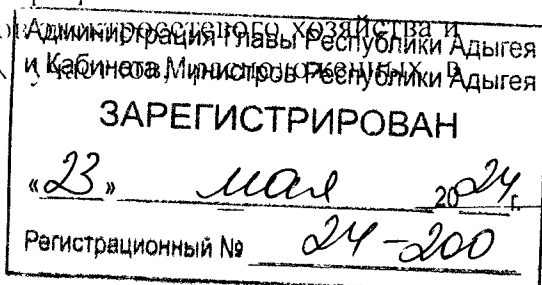
В соответствии со статьей 23, главой V.7 Земельного кодекса Российской Федерации, статьей 3.9 Федерального закона от 25 октября 2001 г. №137-ФЗ «О введении в действие Земельного кодекса Российской Федерации», подпунктом 8.1 статьи 4 Закона Республики Адыгея от 07.06.2007 г. № 86 «О регулировании земельных отношений», Положением о Комитете Республики Адыгея по имущественным отношениям, утвержденным постановлением Кабинета Министров Республики Адыгея от 02.07.2008 г. № 118 «О Положении о Комитете Республики Адыгея по имущественным отношениям», на основании ходатайства публичного акционерного общества «Россети Кубань» об установлении публичного сервитута, юридический адрес: Российская Федерация, Краснодарский край, г. Краснодар, ул. Ставропольская, д 2А, в лице Чистяковой Надежды Николаевны, действующего на основании доверенности от 26.12.2023 года № 23АВ 4626813, Комитет Республики Адыгея по имущественным отношениям решил:

1. Установить публичный сервитут в целях эксплуатации объекта электросетевого хозяйства «ВЛ 110 кВ Западная-2 -Набережная», согласно приложению № 1.

2. Утвердить схему границы публичного сервитута, согласно приложению № 2.

3. Срок публичного сервитута составляет 49 лет.

4. Порядок установления зон с особыми условиями использования территорий и содержание ограничений прав на земельные участки в границах таких зон определяются в соответствии с постановлением Правительства Российской Федерации от 24 февраля 2009 года № 160 «О порядке установления охранных зон объектов электросетевого хозяйства и особых условий использования земельных участков, расположенных в границах таких зон».



границах таких зон».

5. ПАО «Россети Кубань» в установленном законом порядке:

1) заключить с правообладателями земельных участков, указанных в приложении № 1 к настоящему приказу, соглашения об осуществлении публичного сервитута, предусматривающие размер платы за публичный сервитут в соответствии с Федеральным законом от 29.07.1998 г. № 135-ФЗ «Об оценочной деятельности в Российской Федерации» и приказом Минэкономразвития России от 4.06.2019 г. № 321 «Об утверждении методических рекомендаций по определению платы за публичный сервитут в отношении земельных участков, находящихся в частной собственности или находящихся в государственной или муниципальной собственности и предоставленных гражданам или юридическим лицам»;

2) осуществить порядок расчета и внесения платы за публичный сервитут в отношении земель или земельных участков, находящихся в государственной или муниципальной собственности и не предоставленных гражданам или юридическим лицам, осуществляется в соответствии со статьей 39.46 Земельного кодекса Российской Федерации.

3) приступить к осуществлению сервитута со дня заключения соглашений об осуществлении публичного сервитута, но не ранее дня внесения сведений о публичном сервитуте в Единый государственный реестр недвижимости, если иное не предусмотрено пунктами 11, 13 статьи 39.47 Земельного кодекса Российской Федерации;

4) привести земельные участки, указанные в пункте 1 настоящего приказа, в состояние, пригодное для использования в соответствии с видом разрешенного использования, в сроки, предусмотренные пунктом 8 статьи 39.50 Земельного кодекса Российской Федерации.

6. Отделу по управлению и распоряжению земельными ресурсами Комитета Республики Адыгея по имущественным отношениям (Копысовой Н.Ю.) обеспечить в течение пяти рабочих дней со дня принятия настоящего приказа:

1) размещение приказа на официальном сайте исполнительных органов государственной власти Республики Адыгея в информационно-телекоммуникационной сети «Интернет»;

2) опубликование приказа (за исключением приложений к нему) в порядке, установленном для официального опубликования (обнародования) муниципальных правовых актов уставом муниципального образования по месту нахождения земельных участков;

3) направление в Управление Федеральной службы государственной регистрации, кадастра и картографии по Республике Адыгея копии приказа и сведений о границах публичного сервитута для внесения в Единый государственный реестр недвижимости в порядке, предусмотренном

Федеральным законом от 13 июля 2015 года № 218-ФЗ «О государственной регистрации недвижимости»;

4) направление в ПАО «Россети Кубань» копии настоящего приказа, а также сведений о лицах, являющихся правообладателями земельных участков, в отношении которых установлен публичный сервитут.

7. Контроль за исполнением настоящего приказа возложить на заместителя председателя Комитета Казначевскую О.С.

Председатель Комитета



И.П. Бочарникова

**Перечень земельных участков и земель, в отношении которых устанавливается
публичный сервитут**

№ П/П	Кадастровый номер	Адрес или иное описание местоположения земельного участка (участков), в отношении которого испрашивается публичный сервитут
1.	01:05:3000010:195	Республика Адыгея, р-н Тахтамукайский, днт Здоровье, ул Абрикосовая, 5
2.	01:05:3000010:196	Республика Адыгея, р-н Тахтамукайский, днт Здоровье, ул Абрикосовая, 3
3.	01:05:3000010:197	Республика Адыгея, р-н Тахтамукайский, днт Здоровье, ул Абрикосовая, 1
4.	01:05:3000010:198	Республика Адыгея, р-н Тахтамукайский, днт Здоровье, ул Абрикосовая, 2
5.	01:05:3000010:199	Республика Адыгея, р-н Тахтамукайский, днт Здоровье, ул Абрикосовая, 4
6.	01:05:3000010:200	Республика Адыгея, р-н Тахтамукайский, днт Здоровье, ул Абрикосовая, 6
7.	01:05:3000010:201	Республика Адыгея, р-н Тахтамукайский, днт Здоровье, ул Абрикосовая, 8
8.	01:05:3000010:202	Республика Адыгея, р-н Тахтамукайский, днт Здоровье, ул Абрикосовая, 10
9.	01:05:3000010:203	Республика Адыгея, р-н Тахтамукайский, днт Здоровье, ул Абрикосовая, 12
10.	01:05:3000010:206	Республика Адыгея, р-н Тахтамукайский, днт Здоровье, ул Вишневая, 13
11.	01:05:3000010:207	Республика Адыгея, р-н Тахтамукайский, днт Здоровье, ул Вишневая, 11
12.	01:05:3000010:208	Республика Адыгея, р-н Тахтамукайский, днт Здоровье, ул Вишневая, 9

13.	01:05:30000010:209	Республика Адыгея, р-н Тахтамукайский, днт Здоровье, ул Вишневая, 7
14.	01:05:30000010:210	Республика Адыгея, р-н Тахтамукайский, днт Здоровье, ул Вишневая, 5
15.	01:05:30000010:211	Республика Адыгея, р-н Тахтамукайский, днт Здоровье, ул Вишневая, 3
16.	01:05:30000010:212	Республика Адыгея, р-н Тахтамукайский, днт Здоровье, ул Вишневая, 1
17.	01:05:30000010:467	Республика Адыгея, р-н Тахтамукайский, днт Здоровье, улица №11, уч.200/2
18.	01:05:30000010:546	Республика Адыгея, р-н Тахтамукайский, ДНТ Здоровье, ул Абрикосовая, 1/3
19.	01:05:30000010:628	Республика Адыгея, р-н Тахтамукайский, днт Здоровье, ул 10-я, 180
20.	01:05:30000010:634	Республика Адыгея, р-н Тахтамукайский, днт Здоровье, ул Абрикосовая, 7
21.	01:05:30000010:944	Республика Адыгея (Адыгея), Тахтамукайский р-н, снт Здоровье, ул 11-я, д 200/1
22.	01:05:30000010:962	Республика Адыгея, Тахтамукайский район, аул Новая Адыгея, ул Грушевая
23.	01:05:29000013:10589	Республика Адыгея, р-н Тахтамукайский, пгт Яблоновский, ул Тургеневское шоссе
24.	01:05:29000013:10591	Республика Адыгея, р-н Тахтамукайский, пгт Яблоновский, ул Тургеневское шоссе
25.	01:05:29000013:10959	Республика Адыгея, р-н Тахтамукайский, вдоль а/д пос. Яблоновский-а. Старобжегокай (справа)
26.	01:05:29000013:10978	Республика Адыгея, р-н Тахтамукайский, пгт Яблоновский, ул Тургеневское шоссе
27.	01:05:29000013:10997	Республика Адыгея, р-н Тахтамукайский, аул Старобжегокай, ул Нахимова, 29/1

28.	01:05:2900013:11006	Республика Адыгея, р-н Тахтамукайский
29.	01:05:2900013:11220	Российская Федерация, Республика Адыгея, Тахтамукайский район, а Новая Адыгея, ул. Бжегокайская, 33
30.	01:05:2900013:11221	Республика Адыгея, р-н Тахтамукайский, аул Старобжегокай, ул. Чехова, 2/3
31.	01:05:2900013:11326	385000, Республика Адыгея, Тахтамукайский р-н
32.	01:05:2900013:11421	Российская Федерация, Республика Адыгея, Тахтамукайский муниципальный район, Яблоновское городское поселение, пгт. Яблоновский, ул.Тургеневское шоссе, з/у 34К
33.	01:05:2900013:11599	Республика Адыгея, Тахтамукайский район, вдоль а/д п. Яблоновский - а. Старобжегокай (справа)
34.	01:05:2900013:11642	Республика Адыгея, Тахтамукайский район, аул Новая Адыгея, ул Песочная
35.	01:05:2900013:11643	Республика Адыгея, Тахтамукайский район, аул Новая Адыгея, ул Песочная
36.	01:05:2900013:11644	Республика Адыгея, Тахтамукайский район, пгт. Яблоновский, ул. Базовская, 2а
37.	01:05:2900013:11654	Республика Адыгея, р-н Тахтамукайский
38.	01:05:2900013:12717	Российская Федерация, Республика Адыгея, Тахтамукайский муниципальный район, Старобжегокайское сельское поселение, аул Новая Адыгея, улица Бжегокайская, з/у 90/6
39.	01:05:2900013:1290	Республика Адыгея, р-н Тахтамукайский, аул Новая Адыгея, ул Тургеневское шоссе, 27/2
40.	01:05:0000000:38	Респ. Адыгея, р-н Тахтамукайский, электросетевой комплекс ПС-110/35/6 кВ "Южная" с прилегающими ВЛ 110 кВ
41.	01:05:2900013:1389	Республика Адыгея, р-н Тахтамукайский, аул Старобжегокай, ул Ленина, 35/2
42.	01:05:2900013:14140	Республика Адыгея, Тахтамукайский муниципальный район, Старобжегокайское сельское поселение, аул Новая Адыгея, ул.Бжегокайская ,дом 92

43.	01:05:2900013:14162	Республика Адыгея, Тахтамукайский район, пгт. Яблоновский, ул. Тургеневское шоссе
44.	01:05:2900013:14413	Российская Федерация, Республика Адыгея, Тахтамукайский муниципальный район, Яблоновское городское поселение, пгт. Яблоновский, ул. Тургеневское шоссе, 34/1 А
45.	01:05:2900013:14414	Республика Адыгея, Тахтамукайский район, аул Новая Адыгея, ул. Песочная
46.	01:05:2900013:14427	Республика Адыгея, р-н Тахтамукайский, аул Старобжегокай, ул. Набережная, 27/2
47.	01:05:2900013:1471	Республика Адыгея, р-н Тахтамукайский, аул Старобжегокай, ул. Набережная, 27
48.	01:05:2900013:468	Респ. Адыгея, р-н Тахтамукайский, бывший с/з Адыгейский секция № Vo
49.	01:05:2900013:1489	Адыгея респ, р-н Тахтамукайский, аул Старобжегокай, ул. Набережная, дом 19
50.	01:05:2900013:1490	Адыгея респ, р-н Тахтамукайский, аул Старобжегокай, ул. Набережная, дом 25
51.	01:05:2900013:1493	Адыгея респ, р-н Тахтамукайский, аул Старобжегокай, ул. Нахимова, 11
52.	01:05:2900013:1498	Адыгея респ, р-н Тахтамукайский, аул Старобжегокай, ул. Нахимова, дом 9
53.	01:05:2900013:15393	Республика Адыгея, Тахтамукайский район, аул Старобжегокай, ул. Набережная, 23
54.	01:05:2900013:1563	Адыгея респ, р-н Тахтамукайский, аул Старобжегокай, ул. Нахимова, 21
55.	01:05:2900013:15631	Российская Федерация, Республика Адыгея, Тахтамукайский р-н, пгт Яблоновский, ул. Шоссейная
56.	01:05:2900013:1580	Адыгея респ, р-н Тахтамукайский, аул Старобжегокай, ул. Нахимова, 40
57.	01:05:2900013:1581	Российская Федерация, Республика Адыгея (Адыгея), Тахтамукайский муниципальный район, Старобжегокайское сельское поселение, аул Старобжегокай, ул. Адыгейская, 3/у 1

		(муниципальное мусульманское кладбище)
58.	01:05:2900013:1593	Республика Адыгея, р-н Тахтамукайский, аул Старобжегокай, ул Ленина, 35/2
59.	01:05:2900013:1615	Адыгея респ, р-н Тахтамукайский, аул Старобжегокай, ул Набережная, 29
60.	01:05:2900013:1619	Адыгея респ, р-н Тахтамукайский, МО "Старобжегокайское с/п" возле ДНТ "Зори Кубани", ул. Песочная, 1/2
61.	01:05:2900013:1620	Республика Адыгея, р-н Тахтамукайский, аул Старобжегокай, ул Ленина, 35/2
62.	01:05:2900013:1621	Республика Адыгея, р-н Тахтамукайский, аул Старобжегокай, ул Ленина, 35/2
63.	01:05:2900013:1622	Республика Адыгея, р-н Тахтамукайский, аул Старобжегокай, ул Ленина, 35/2
64.	01:05:2900013:1624	Республика Адыгея, р-н Тахтамукайский, аул Старобжегокай, ул Ленина, 35/2
65.	01:05:2900013:1626	Республика Адыгея, р-н Тахтамукайский, аул Старобжегокай, ул Ленина, 35/2
66.	01:05:2900013:1657	Республика Адыгея, р-н Тахтамукайский, аул Старобжегокай, ул Нахимова, 29/1
67.	01:05:2900013:16606	Республика Адыгея, Тахтамукайский район
68.	01:05:2900013:16607	Республика Адыгея, Тахтамукайский район
69.	01:05:2900013:16608	Республика Адыгея, Тахтамукайский район
70.	01:05:2900013:16609	Республика Адыгея, Тахтамукайский район
71.	01:05:2900013:16639	Российская Федерация, Республика Адыгея , Тахтамукайский муниципальный район, Старобжегокайское сельское поселение, аул Старобжегокай, ул. Нахимова, 1/3
72.	01:05:0000000:23	Респ. Адыгея, р-н Тахтамукайский, пастбища

73.	01:05:2900013:17392	Республика Адыгея, Тахтамукайский р-н, аул Новая Адыгея
74.	01:05:2900013:17534	Республика Адыгея (Адыгея), Тахтамукайский р-н, аул Новая Адыгея, ул Тургеневское шоссе
75.	01:05:2900013:17542	Российская Федерация, Республика Адыгея, Тахтамукайский муниципальный район, Старобжегокайское сельское поселение, аул Новая Адыгея, ул. Бжедугская, земельный участок 29
76.	01:05:2900013:17543	Российская Федерация, Республика Адыгея, Тахтамукайский муниципальный район, Старобжегокайское сельское поселение, аул Новая Адыгея, ул. Бжедугская, земельный участок 27
77.	01:05:2900013:17544	Российская Федерация, Республика Адыгея, Тахтамукайский муниципальный район, Старобжегокайское сельское поселение, аул Новая Адыгея, ул. Бжедугская, земельный участок 25
78.	01:05:2900013:19543	Республика Адыгея, Тахтамукайский район, аул Новая Адыгея, ул Тургеневское шоссе
79.	01:05:2900013:19544	Республика Адыгея, Тахтамукайский район, аул Новая Адыгея, ул. Тургеневское шоссе
80.	01:05:2900013:19555	Российская Федерация, Республика Адыгея, р-н. Тахтамукайский, МО "Старобжегокайское сельское поселение", восточная окраина а. Старобжегокай
81.	01:05:2900013:19918	Республика Адыгея (Адыгея), Тахтамукайский р-н, МО "Старобжегокайское сельское поселение", восточная окраина а. Старобжегокай
82.	01:05:2900013:19919	Республика Адыгея (Адыгея), Тахтамукайский р-н, МО "Старобжегокайское сельское поселение", восточная окраина а. Старобжегокай
83.	01:05:2900013:19923	Республика Адыгея, Тахтамукайский район, вдоль а/д пос. Яблоновский-а. Старобжегокай (справа)
84.	01:05:2900013:20238	Российская Федерация, Республика Адыгея, р-н. Тахтамукайский, МО "Старобжегокайское сельское поселение", восточная окраина а. Старобжегокай
85.	01:05:2900013:20239	Российская Федерация, Республика Адыгея, р-н. Тахтамукайский, МО "Старобжегокайское сельское поселение", восточная окраина а. Старобжегокай

86.	01:05:29000013:20241	Российская Федерация, Республика Адыгея, р-н. Тахтамукайский, МО "Старобжегокайское сельское поселение", восточная окраина а. Старобжегокай
87.	01:05:29000013:20242	Российская Федерация, Республика Адыгея, р-н. Тахтамукайский, МО "Старобжегокайское сельское поселение", восточная окраина а. Старобжегокай
88.	01:05:29000013:20243	Российская Федерация, Республика Адыгея, р-н. Тахтамукайский, МО "Старобжегокайское сельское поселение", восточная окраина а. Старобжегокай
89.	01:05:29000013:20270	Российская Федерация, Республика Адыгея, Тахтамукайский район, МО "Старобжегокайское сельское поселение", восточная окраина а. Старобжегокай
90.	01:05:29000013:20271	Российская Федерация, Республика Адыгея, Тахтамукайский район, МО "Старобжегокайское сельское поселение", восточная окраина а. Старобжегокай
91.	01:05:29000013:20274	Российская Федерация, Республика Адыгея, Тахтамукайский район, МО "Старобжегокайское сельское поселение", восточная окраина а. Старобжегокай
92.	01:05:29000013:20275	Российская Федерация, Республика Адыгея, Тахтамукайский район, МО "Старобжегокайское сельское поселение", восточная окраина а. Старобжегокай
93.	01:05:29000013:20276	Российская Федерация, Республика Адыгея, Тахтамукайский район, МО "Старобжегокайское сельское поселение", восточная окраина а. Старобжегокай
94.	01:05:29000013:20277	Российская Федерация, Республика Адыгея, Тахтамукайский район, МО "Старобжегокайское сельское поселение", восточная окраина а. Старобжегокай
95.	01:05:29000013:20278	Российская Федерация, Республика Адыгея, Тахтамукайский район, МО "Старобжегокайское сельское поселение", восточная окраина а. Старобжегокай
96.	01:05:29000013:2193	Адыгея респ, р-н Тахтамукайский, аул Старобжегокай, ул Набережная, 33
97.	01:05:29000013:2209	Адыгея респ, р-н Тахтамукайский, аул Новая Адыгея, ул Бжегокайская, 31/1
98.	01:05:29000013:2265	Адыгея респ, р-н Тахтамукайский, аул Старобжегокай, ул Нахимова, 17
99.	01:05:29000013:2270	Республика Адыгея, р-н Тахтамукайский, аул Старобжегокай, ул Ленина, 35/2

100.	01:05:2900013:22857	Российская Федерация, Республика Адыгея (Адыгея), Тахтамукайский муниципальный район, Старобжегокское сельское поселение, аул Новая Адыгея, ул. Бжегокайская, земельный участок 88/5
101.	01:05:2900013:22894	Российская Федерация, Республика Адыгея, р-н. Тахтамукайский, Старобжегокское сельское поселение возле ДНТ "Зори Кубани", ул. Кубанская
102.	01:05:2900013:23727	Республика Адыгея (Адыгея), Тахтамукайский р-н, вдоль автодороги п. Яблоновский - а. Старобжегокай (справа)
103.	01:05:2900013:2374	Адыгея респ, р-н Тахтамукайский, аул Старобжегокай, ул Нахимова, 27/1
104.	01:05:2900013:2396	Адыгея респ, р-н Тахтамукайский, аул Старобжегокай, ул Нахимова, 7
105.	01:05:2900013:2475	Адыгея респ, р-н Тахтамукайский, возле днт "Зори Кубани", ул Песочная, 1/2 А
106.	01:05:2900013:2493	Республика Адыгея, р-н Тахтамукайский, аул Новая Адыгея, ул Песочная, 3/5
107.	01:05:2900013:2496	Адыгея респ, р-н Тахтамукайский, аул Старобжегокай, ул Набережная, 21
108.	01:05:2900013:2530	Адыгея респ, р-н Тахтамукайский, аул Старобжегокай, ул Нахимова, 38
109.	01:05:2900013:26181	Республика Адыгея, р-н Тахтамукайский, аул Старобжегокай, ул Ленина, 35/2
110.	01:05:2900013:262	Республика Адыгея, р-н Тахтамукайский, аул Новая Адыгея, ул Бжегокайская, 86/Б
111.	01:05:2900013:2648	Адыгея респ, р-н Тахтамукайский, аул Старобжегокай, ул Набережная, 31
112.	01:05:2900013:2649	Адыгея респ, р-н Тахтамукайский, аул Старобжегокай, северная окраина
113.	01:05:2900013:2663	Адыгея респ, р-н Тахтамукайский, аул Старобжегокай, ул Нахимова, 5
114.	01:05:2900013:271	Российская Федерация, Республика Адыгея (Адыгея), Тахтамукайский муниципальный

			район, Старобжегокайское сельское поселение, аул Новая Адыега, улица Бжедугская, з/у 47
115.	01:05:29000013:2754		Адыега респ, р-н Тахтамукайский, аул Новая Адыега, ул Бжегокайская, 31/4
116.	01:05:29000013:27577		Российская Федерация, Республика Адыега, Тахтамукайский р-н, аул Старобжегокай, ул. Нахимова, 15
117.	01:05:29000013:2786		Адыега респ, р-н Тахтамукайский, аул Старобжегокай, восточная окраина (слева)
118.	01:05:29000013:28074		Российская Федерация, Республика Адыега (Адыега), Тахтамукайский муниципальный район, Старобжегокайское сельское поселение, аул Новая Адыега, ул. Бжегокайская, земельный участок 88/3
119.	01:05:29000013:28225		Российская Федерация, Республика Адыега (Адыега), Тахтамукайский муниципальный район, Старобжегокайское сельское поселение, аул Новая Адыега, ул. Бжегокайская, земельный участок 88
120.	01:05:29000013:28226		Российская Федерация, Республика Адыега (Адыега), Тахтамукайский муниципальный район, Старобжегокайское сельское поселение, аул Новая Адыега, ул. Бжегокайская, земельный участок 88/1
121.	01:05:29000013:28710		Российская Федерация, Республика Адыега, Тахтамукайский муниципальный район, Яблоновское городское поселение, пгт Яблоновский, ул.Базовская, з/у 21
122.	01:05:29000013:2901		Республика Адыега, р-н Тахтамукайский, аул Старобжегокай, ул Почтовая, 2
123.	01:05:29000013:2903		Адыега респ, р-н Тахтамукайский, аул Старобжегокай, ул Нахимова, 3
124.	01:05:29000013:2904		Адыега респ, р-н Тахтамукайский, аул Старобжегокай, ул Нахимова, 13
125.	01:05:29000013:29113		Российская Федерация, Республика Адыега (Адыега), Тахтамукайский муниципальный район, Старобжегокайское сельское поселение, аул Старобжегокай, ул. Почтовая, з/у 1А
126.	01:05:29000013:29114		Российская Федерация, Республика Адыега, Тахтамукайский муниципальный район, Старобжегокайское сельское поселение, аул Старобжегокай, ул. Почтовая, з/у 1/1А

127.	01:05:29000013:29115	Российская Федерация, Республика Адыгея, Тахтамукайский муниципальный район, Старобжегокайское сельское поселение, аул Старобжегокай, ул Почтовая, 3/у 1/1
128.	01:05:29000013:29772	Республика Адыгея (Адыгея), Тахтамукайский р-н, МО "Старобжегокайское сельское поселение", восточная окраина а. Старобжегокай
129.	01:05:29000013:29780	Российская Федерация, Республика Адыгея (Адыгея), Тахтамукайский муниципальный район, Старобжегокайское сельское поселение, аул Старобжегокай, ул. Нахимова, земельный участок 25А
130.	01:05:29000013:3027	Республика Адыгея, р-н Тахтамукайский, аул Старобжегокай, ул Почтовая, 2/1
131.	01:05:29000013:3037	Республика Адыгея, р-н Тахтамукайский, вдоль а/д п. Яблоновский - а. Старобжегокай (справа)
132.	01:05:29000013:3038	Республика Адыгея, р-н Тахтамукайский, вдоль а/д п. Яблоновский - а. Старобжегокай (справа)
133.	01:05:29000013:3040	Республика Адыгея, р-н Тахтамукайский, вдоль а/д п. Яблоновский - а. Старобжегокай (справа)
134.	01:05:29000013:3041	Республика Адыгея, р-н Тахтамукайский, вдоль а/д п. Яблоновский - а. Старобжегокай (справа)
135.	01:05:29000013:3056	Республика Адыгея, р-н Тахтамукайский, аул Старобжегокай, ул Нахимова, 1
136.	01:05:29000013:32611	Республика Адыгея, Тахтамукайский район, Козетского п.о. (бывший с/з "Адыгейский") секция № 3 "О", №4 "О", № 5"О", 111"К", 1У "К"
137.	01:05:29000013:32635	Республика Адыгея, Тахтамукайский район, аул Старобжегокай, ул Нахимова
138.	01:05:29000013:32674	Республика Адыгея, Тахтамукайский район, вдоль автодороги "Южный обход г. Краснодара", км 3+440
139.	01:05:29000013:32809	Республика Адыгея (Адыгея), Тахтамукайский р-н, вдоль автодороги "Южный обход г. Краснодара", км 3+440
140.	01:05:29000013:32810	Республика Адыгея, Тахтамукайский район, вдоль автодороги "Южный обход г. Краснодара", км 3+440

141.	01:05:29000013:33425	Республика Адыгея (Адыгея), Тахтамукайский р-н, аул Старобжегокай, ул Набережная, д 21
142.	01:05:29000013:33818	Российская Федерация, Республика Адыгея (Адыгея), Тахтамукайский муниципальный район, Старобжегокайское сельское поселение, аул Старобжегокай, ул. Молодежная, 3/у 20
143.	01:05:29000013:3951	Республика Адыгея, р-н Тахтамукайский, установлено относительно ориентира, Бывший племсовхоз "Адыгейский", отделение № 3, поле № VIо, часть поля № VIо, расположенного в границах участка
144.	01:05:29000013:3952	Республика Адыгея, р-н Тахтамукайский, установлено относительно ориентира, Бывший племсовхоз "Адыгейский", отделение № 3, поле № VIо, часть поля № VIо, расположенного в границах участка
145.	01:05:29000013:4036	Республика Адыгея, р-н Тахтамукайский, аул Старобжегокай, ул Набережная, 35
146.	01:05:29000013:4070	Республика Адыгея, р-н Тахтамукайский, аул Старобжегокай, ул Нахимова, 27
147.	01:05:29000013:4073	Республика Адыгея, р-н Тахтамукайский, аул Старобжегокай, ул Чехова, 2/2
148.	01:05:29000013:4098	Российская Федерация, Республика Адыгея, Тахтамукайский муниципальный район, Старобжегокайское сельское поселение, аул Новая Адыгея, ул. Бжедугская, 13
149.	01:05:29000013:4121	Республика Адыгея, р-н Тахтамукайский, аул Новая Адыгея, ул Тургеневское шоссе, 20/1а 5
150.	01:05:29000013:4135	Республика Адыгея, р-н Тахтамукайский, пгт Яблоновский, ул Тургеневское шоссе, 34д
151.	01:05:29000013:4476	Российская Федерация, Республика Адыгея, Тахтамукайский муниципальный район, Старобжегокайское сельское поселение, аул Новая Адыгея, у Бжедугская, земельный участок 23
152.	01:05:29000013:471	Республика Адыгея, р-н Тахтамукайский, аул Старобжегокай, ул Ленина, 35/2

153.	01:05:2900013:476	Респ. Адыгея, р-н Тахтамукайский, бывший с/з Адыгейский секция Vо
154.	01:05:2900013:4760	Республика Адыгея, р-н Тахтамукайский, пгт Яблоновский, ул Шоссейная, 80/1а
155.	01:05:2900013:4792	Республика Адыгея, р-н Тахтамукайский, бывшие земли совхоза "Адыгейский", отделение №3, часть поля VIо, часть поля Vо
156.	01:05:2900013:4793	Республика Адыгея, р-н Тахтамукайский, бывшие земли совхоза "Адыгейский", отделение №3, часть поля VIо, часть поля Vо
157.	01:05:2900013:4823	Республика Адыгея, р-н Тахтамукайский, аул Старобжегокай, ул Нахимова, 29
158.	01:05:2900013:4937	Республика Адыгея, р-н Тахтамукайский, аул Старобжегокай, ул Почтовая, 1/1б
159.	01:05:2900013:4938	Республика Адыгея, р-н Тахтамукайский, аул Старобжегокай, ул. Нахимова, 27/1а
160.	01:05:2900013:4939	Республика Адыгея, р-н Тахтамукайский, аул Старобжегокай, ул Нахимова, 29/1а
161.	01:05:2900013:5041	Республика Адыгея, р-н Тахтамукайский, аул Старобжегокай, ул Нахимова, 23
162.	01:05:2900013:5071	Республика Адыгея, р-н Тахтамукайский, аул Старобжегокай, ул Чехова, 2/5
163.	01:05:2900013:5086	Республика Адыгея, р-н Тахтамукайский, бывшие земли с-за " Адыгейский"
164.	01:05:2900013:520	Респ. Адыгея, р-н Тахтамукайский, аул Старобжегокай, бывшие земли с-за "Адыгейский" секция №Vо
165.	01:05:2900013:5222	Республика Адыгея, р-н Тахтамукайский, аул Старобжегокай, ул Нахимова, 44/1а
166.	01:05:2900013:5234	Республика Адыгея, р-н Тахтамукайский, пгт Яблоновский, ул Тургеневское шоссе, 34
167.	01:05:2900013:5245	Российская Федерация, Республика Адыгея, Тахтамукайский муниципальный район, Старобжегокайское сельское поселение, аул Новая Адыгея, ул. Бжедугская, 11

168.	01:05:29000013:5510	Республика Адыгея, р-н Тахтамукайский, вдоль автодороги "Южный обход г. Краснодара", км 3+440
169.	01:05:29000013:6131	Республика Адыгея, р-н Тахтамукайский, аул Старобжегокай, ул Нахимова, 36/2
170.	01:05:29000013:6296	Республика Адыгея, р-н Тахтамукайский, аул Старобжегокай, ул Чехова, 2/4
171.	01:05:29000013:6316	Республика Адыгея, р-н Тахтамукайский, аул Старобжегокай, ул. Набережная, 29/1
172.	01:05:29000013:6403	Республика Адыгея, Тахтамукайский муниципальный район, Старобжегокайское сельское поселение, аул Новая Адыгея, ул. Бжедугская, 9
173.	01:05:29000013:6404	Республика Адыгея, р-н Тахтамукайский, Старобжегокайское сельское поселение, вдоль автодороги п. Яблоновский - а. Старобжегокай 0 км.+ 200 м. (справа)
174.	01:05:29000013:6495	Республика Адыгея, р-н Тахтамукайский, аул Новая Адыгея, ул Бжегокайская, 31/9А
175.	01:05:29000013:6496	Республика Адыгея, р-н Тахтамукайский, аул Новая Адыгея, ул Бжегокайская, 31/9
176.	01:05:29000013:6533	Республика Адыгея, р-н Тахтамукайский, аул Старобжегокай, ул Набережная, 35/1
177.	01:05:29000013:6566	Республика Адыгея, р-н Тахтамукайский, МО "Старобжегокайское с/п", возле днт Зори Кубани, ул Песочная
178.	01:05:29000013:6769	Республика Адыгея, р-н Тахтамукайский, аул Старобжегокай, ул Набережная, 27/1
179.	01:05:29000013:6791	Республика Адыгея, р-н Тахтамукайский, аул Старобжегокай, ул Набережная, 35/а
180.	01:05:29000013:6814	Республика Адыгея, р-н Тахтамукайский, аул Старобжегокай, ул Набережная, 33/1
181.	01:05:29000013:7218	Республика Адыгея, р-н Тахтамукайский, вдоль а/д п. Яблоновский - а. Старобжегокай (справа)
182.	01:05:29000013:8891	Республика Адыгея, р-н Тахтамукайский, аул Новая Адыгея, ул Бжегокайская

183.	01:05:2900013:9258	Республика Адыгея, р-н Тахтамукайский, аул Старобжегокай, ул Почтовая, 1/1В
184.	01:05:2900013:9360	Республика Адыгея, р-н Тахтамукайский, вдоль а/д п. Яблоновский- а. Старобжегокай (справа)
185.	01:05:2900013:9363	Республика Адыгея, р-н Тахтамукайский, аул Старобжегокай, ул Нахимова, 19
186.	01:05:2900013:9365	Республика Адыгея, р-н Тахтамукайский, пгт Яблоновский
187.	01:05:2900013:9459	Республика Адыгея, р-н Тахтамукайский, МО "Старобжегокайское с/п", возле днт Зори Кубани, ул Песочная
188.	01:05:2900013:9460	Республика Адыгея, р-н Тахтамукайский, МО "Старобжегокайское с/п", возле днт Зори Кубани, ул Песочная
189.	01:05:2900013:9486	Республика Адыгея, р-н Тахтамукайский, аул Новая Адыгея, ул Тургеневское шоссе
190.	01:05:2900013:9487	Республика Адыгея, р-н Тахтамукайский, аул Новая Адыгея, ул Тургеневское шоссе
191.	01:05:2900013:9639	Республика Адыгея, р-н Тахтамукайский, вдоль а/д п. Яблоновский - а. Старобжегокай (справа)
192.	01:05:1900027:15	Респ. Адыгея, р-н Тахтамукайский, аул Старобжегокай, ул. Набережная, дом 10/2
193.	01:05:1900027:17	Респ. Адыгея, р-н Тахтамукайский, аул Старобжегокай, ул. Набережная, дом 10/а
194.	01:05:1900027:18	Респ. Адыгея, р-н Тахтамукайский, аул Старобжегокай, ул. Набережная, дом 10
195.	01:05:1900027:181	Адыгея Респ, Тахтамукайский р-н, Старобжегокай аул, Набережная ул, 15/1 д
196.	01:05:1900027:23	Республика Адыгея, р-н Тахтамукайский, аул Старобжегокай, ул Набережная, 15/2
197.	01:05:1900027:50	Республика Адыгея, р-н Тахтамукайский, аул Старобжегокай, ул Набережная, 9/1

198.	01:05:1900027:51	Республика Адыгея, р-н Тахтамукайский, аул Старобжегокай, ул Набережная, 9
199.	01:05:1900027:52	Республика Адыгея, р-н Тахтамукайский, аул Старобжегокай, ул Набережная, 12/2
200.	01:05:1900027:53	Республика Адыгея, р-н Тахтамукайский, аул Старобжегокай, ул Набережная, 12/1
201.	01:05:1900027:54	Республика Адыгея, р-н Тахтамукайский, аул Старобжегокай, ул Набережная, 9/1
202.	01:05:1900027:67	Республика Адыгея, р-н Тахтамукайский, аул Старобжегокай, ул Набережная, 12/3
203.	01:05:1900026:207	Республика Адыгея, р-н Тахтамукайский, аул Старобжегокай, ул Набережная, 8
204.	01:05:1900026:210	Российская Федерация, Республика Адыгея, Тахтамукайский муниципальный район, Старобжегокайское сельское поселение, аул Старобжегокай, ул. Мира, земельный участок 1А
205.	01:05:1900026:24	Республика Адыгея, р-н Тахтамукайский, аул Старобжегокай, ул. Набережная, 6
206.	01:05:1900026:27	Респ. Адыгея, р-н Тахтамукайский, аул Старобжегокай, ул. Торговая, дом 2
207.	01:05:1900026:28	Республика Адыгея, р-н Тахтамукайский, аул Старобжегокай, ул Шовгенова, 2/1
208.	01:05:1900026:29	Респ. Адыгея, р-н Тахтамукайский, аул Старобжегокай, ул. Набережная, дом 7/1
209.	01:05:1900026:3	Респ. Адыгея, р-н Тахтамукайский, аул Старобжегокай, ул. Торговая, 8
210.	01:05:1900026:35	Республика Адыгея, р-н Тахтамукайский, аул Старобжегокай, ул Мира, 1/1
211.	01:05:1900026:36	Респ. Адыгея, р-н Тахтамукайский, аул Старобжегокай, ул. Торговая, дом 4
212.	01:05:1900026:85	Республика Адыгея, р-н Тахтамукайский, аул Старобжегокай, ул Набережная, 7

213.	01:05:1900026:86	Республика Адыгея, р-н Тахтамукайский, аул Старобжегокай, ул Набережная, 7/2
214.	01:05:1900026:90	Республика Адыгея, р-н Тахтамукайский, аул Старобжегокай, ул Набережная, 7
215.	01:05:1900026:93	Республика Адыгея, р-н Тахтамукайский, аул Старобжегокай, ул Набережная, 8/1
216.	01:05:1900024:1	Республика Адыгея, р-н Тахтамукайский, аул Старобжегокай, ул Набережная, 1
217.	01:05:1900024:11	Респ. Адыгея, р-н Тахтамукайский, аул Старобжегокай, ул. Шовгенова, дом 1
218.	01:05:1900024:13	Респ. Адыгея, р-н Тахтамукайский, аул Старобжегокай, ул. Ленина, 2/1
219.	01:05:1900024:35	Республика Адыгея, р-н Тахтамукайский, аул Старобжегокай, ул Набережная, 2/1
220.	01:05:1900024:36	Республика Адыгея, р-н Тахтамукайский, аул Старобжегокай, ул Набережная, 2
221.	01:05:1900024:42	Республика Адыгея, р-н Тахтамукайский, аул Старобжегокай, ул Ленина, 2 "б"
222.	01:05:1900024:48	Республика Адыгея, р-н Тахтамукайский, аул Старобжегокай, ул Ленина, 2/3
223.	01:05:1900024:57	Республика Адыгея, р-н Тахтамукайский, аул Старобжегокай, ул Набережная
224.	01:05:1900024:61	Республика Адыгея, р-н Тахтамукайский, аул Старобжегокай, ул Ленина, 2А
225.	01:05:1900024:63	Республика Адыгея, р-н Тахтамукайский, аул Старобжегокай, ул Ленина, 2/2
226.	01:05:1900022:34	Республика Адыгея, р-н Тахтамукайский, аул Старобжегокай, ул Октябрьская, 2/1
227.	01:05:1900022:35	Республика Адыгея, р-н Тахтамукайский, аул Старобжегокай, ул Октябрьская, 2
228.	01:05:1900022:36	Республика Адыгея, р-н Тахтамукайский, аул Старобжегокай, ул Шаумяна, 1

229.	01:05:1900021:13	Респ. Адыгея, р-н Тахтамукайский, аул Старобжегокай, ул. Ленина, дом 1
230.	01:05:1900021:14	Республика Адыгея, р-н Тахтамукайский, аул Старобжегокай, ул. Ленина, 1 а
231.	01:05:1900021:15	Республика Адыгея, р-н Тахтамукайский, аул Старобжегокай, ул. Ленина, 1 б
232.	01:05:1900021:16	Респ. Адыгея, р-н Тахтамукайский, аул Старобжегокай, ул. Октябрьская, дом 1
233.	01:05:1900021:17	Республика Адыгея, р-н Тахтамукайский, аул Старобжегокай, ул. Октябрьская, 1/1
234.	01:05:1900021:18	Респ. Адыгея, р-н Тахтамукайский, аул Старобжегокай, ул. Ленина, дом 1в
235.	01:05:0000000:41	Респ. Адыгея, р-н Тахтамукайский, аул Старобжегокай
236.	01:05:1900021:32	Республика Адыгея, р-н Тахтамукайский, аул Старобжегокай, ул. Московская, 2А
237.	01:05:1900020:10	Респ. Адыгея, р-н Тахтамукайский, аул Старобжегокай, ул. Молодежная, дом 13
238.	01:05:1900020:135	Российская Федерация, Республика Адыгея (Адыгея), Тахтамукайский муниципальный район, Старобжегокайское сельское поселение, аул Старобжегокай, улица Молодежная, 3/у 9
239.	01:05:1900020:136	Российская Федерация, Республика Адыгея (Адыгея), Тахтамукайский муниципальный район, Старобжегокайское сельское поселение, аул Старобжегокай, улица Молодежная, дом 9/1
240.	01:05:1900020:137	Российская Федерация, Республика Адыгея (Адыгея), Тахтамукайский муниципальный район, Старобжегокайское сельское поселение, аул Старобжегокай, улица Молодежная, 3/у 7
241.	01:05:1900020:138	Российская Федерация, Республика Адыгея (Адыгея), Тахтамукайский муниципальный район, Старобжегокайское сельское поселение, аул Старобжегокай, улица Молодежная, дом 7/1

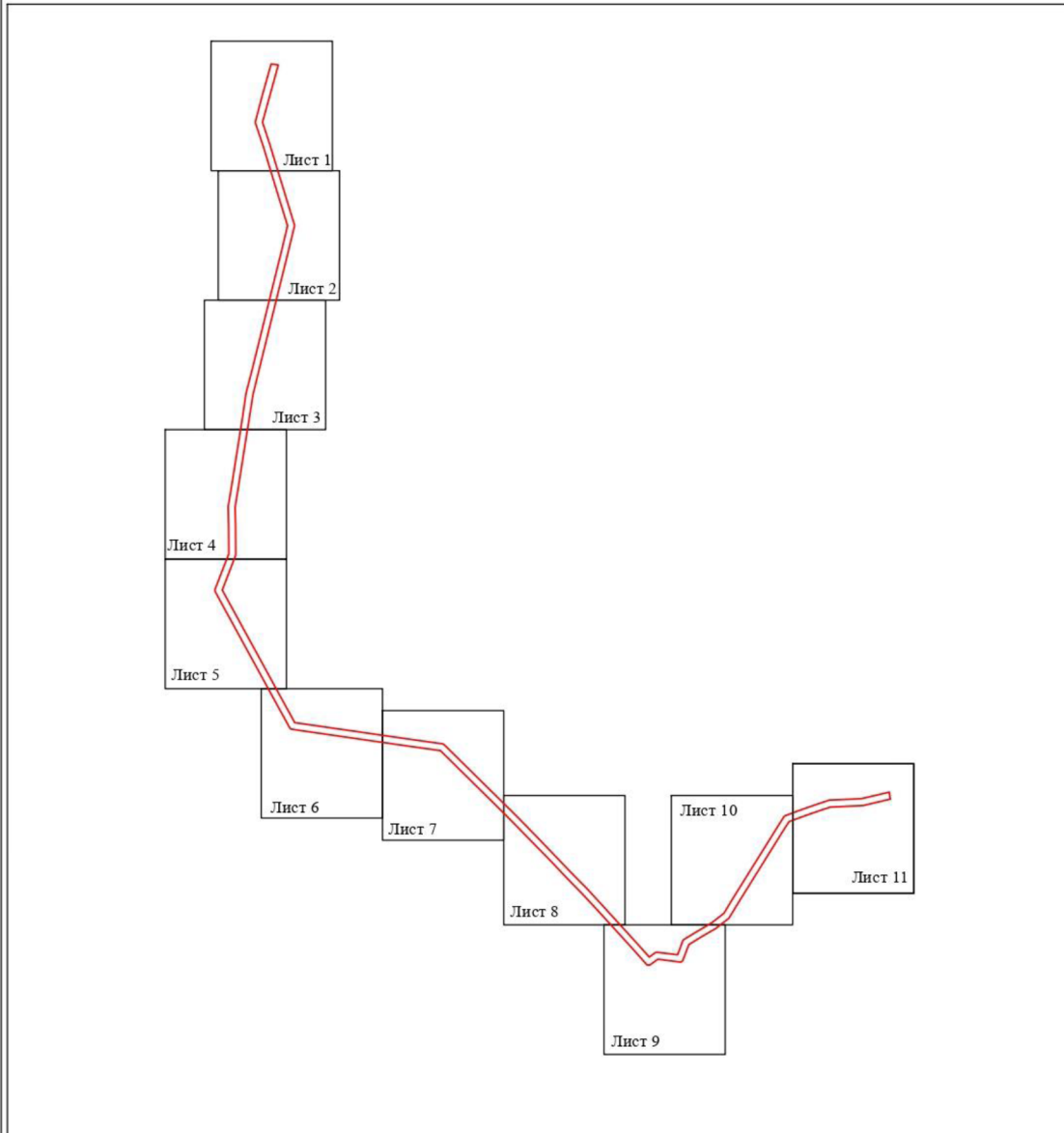
242.	01:05:1900020:14	Адыгя респ, р-н Тахтамукайский, аул Старобжегокай, ул Молодежная, 11
243.	01:05:1900020:2	Республика Адыгя, р-н Тахтамукайский, аул Старобжегокай, ул. Московская, 2/1
244.	01:05:1900020:22	Республика Адыгя, р-н Тахтамукайский, аул Старобжегокай, ул Молодежная, 11/1
245.	01:05:1900020:3	Респ. Адыгя, р-н Тахтамукайский, аул Старобжегокай, ул. Ленина, дом 1/3
246.	01:05:1900020:4	Республика Адыгя, р-н Тахтамукайский, аул Старобжегокай, ул Молодежная, 1
247.	01:05:1900020:5	Республика Адыгя, р-н Тахтамукайский, аул Старобжегокай, ул Московская, 1/1
248.	01:05:1900020:6	Респ. Адыгя, р-н Тахтамукайский, аул Старобжегокай, ул. Ленина, дом 1/4
249.	01:05:1900020:9	Респ. Адыгя, р-н Тахтамукайский, аул Старобжегокай, ул. Молодежная, дом 5
250.	01:05:0200185:2090	Республика Адыгя, р-н Тахтамукайский, пгт Яблоновский, ул Шоссейная, 80/1
251.	01:05:0200185:2091	Республика Адыгя, р-н Тахтамукайский, пгт Яблоновский, ул Шоссейная, 80/4
252.	01:05:0200185:2379	Республика Адыгя, р-н Тахтамукайский, пгт Яблоновский, ул Шоссейная, 80
253.	01:05:0200185:2380	Республика Адыгя, р-н Тахтамукайский, пгт Яблоновский, ул Шоссейная, 80Б
254.	01:05:0200185:2381	Республика Адыгя, р-н Тахтамукайский, пгт Яблоновский, ул Шоссейная, 80А
255.	01:05:0200185:2387	Республика Адыгя, р-н Тахтамукайский, пгт Яблоновский, ул Шоссейная
256.	01:05:0200185:2390	Республика Адыгя, р-н Тахтамукайский, пгт Яблоновский, ул Базовская, 1
257.	01:05:0200185:2396	Республика Адыгя, р-н Тахтамукайский, пгт Яблоновский

258.	01:05:0200185:2605	Российская Федерация, Республика Адыгея, Тахтамукайский район, пгт Яблоновский, ул Шоссейная
259.	01:05:0200185:2609	Республика Адыгея, Тахтамукайский район, пгт. Яблоновский, ул. Базовская, 1а
260.	01:05:0200185:2611	Российская Федерация, Республика Адыгея, Тахтамукайский р-н, пгт Яблоновский, ул. Шоссейная
261.	01:05:0200185:37	Адыгея респ, р-н Тахтамукайский, пгт Яблоновский, ул Шоссейная, б/н
262.	01:05:0200185:38	Адыгея респ, р-н Тахтамукайский, пгт Яблоновский, ул Шоссейная, б/н
263.	01:05:0200185:39	Адыгея респ, р-н Тахтамукайский, пгт Яблоновский, ул Шоссейная, б/н
264.	01:05:0200185:50	Адыгея респ, р-н Тахтамукайский, пгт. Яблоновский, ул. Шоссейная, 80
265.	01:05:0200185:972	Республика Адыгея, р-н Тахтамукайский, пгт Яблоновский, ул Шоссейная, б/н
266.	01:05:0000000:113	Республика Адыгея, р-н Тахтамукайский, аул Старобжегокай, ул Ленина, 35/2
267.	01:05:0000000:1637	Республика Адыгея, р-н Тахтамукайский, южная окраина а. Старобжегокай
268.	01:05:0000000:1813	Республика Адыгея, р-н Тахтамукайский, аул Новая Адыгея, ул Бжегокайская
269.	01:05:0000000:2381	Российская Федерация, Республика Адыгея, Тахтамукайский муниципальный район, Яблоновское городское поселение, пгт Яблоновский, ул. Шоссейная, 3/у 80В
270.	01:05:0000000:2481	Республика Адыгея, Тахтамукайский р-н, Старобжегокайское с/п
271.	01:05:0000000:2606	Республика Адыгея (Адыгея), Тахтамукайский район, аул Старобжегокай, ул Молодежная
272.	01:05:0000000:2607	Российская Федерация, Республика Адыгея, Тахтамукайский муниципальный район, Старобжегокайское сельское поселение, аул Старобжегокай, ул. Ленина, земельный

	участок 1/5		
273.	01:05:0000000:2608	Российская Федерация, Республика Адыгея (Адыгея), Тахтамукайский муниципальный район, Старобжегокское сельское поселение, аул Старобжегокай, улица Ленина, земельный участок 1/6	
274.	01:05:0000000:2658	Республика Адыгея (Адыгея), Тахтамукайский р-н, пгт Яблоновский, ул Базовская	
275.	01:05:0000000:2719	Республика Адыгея, Тахтамукайский район, аул Старобжегокай, ул Ленина	
276.	01:05:0000000:2751	Республика Адыгея, Тахтамукайский район, аул Новая Адыгея, ул Грушевая	
277.	01:05:0000000:75	Адыгея респ, р-н Тахтамукайский, аул Старобжегокай	
278.	01:05:0000000:77	Республика Адыгея, р-н Тахтамукайский, аул Старобжегокай, ул Ленина, 35/2	
279.	01:05:3300001:153	Республика Адыгея, Тахтамукайский район	
280.	01:05:2900013:34786	Республика Адыгея (Адыгея), Тахтамукайский р-н, аул Старобжегокай, ул Нахимова, Российская Федерация	
281.	01:05:1900026:239	Республика Адыгея, Тахтамукайский район, аул Старобжегокай, ул Торговая	
282.	01:05:1900024:194	Республика Адыгея (Адыгея), Тахтамукайский р-н, аул Старобжегокай, ул Набережная	
283.	01:05:1900024:193	Республика Адыгея (Адыгея), Тахтамукайский р-н, аул Старобжегокай, ул Набережная	
284.	01:05:1900026:33	Республика Адыгея, р-н Тахтамукайский, аул Старобжегокай, ул Набережная, 5	
285.	01:05:1900024:192	Республика Адыгея (Адыгея), Тахтамукайский р-н, аул Старобжегокай, ул Набережная	
286.	01:05:1900024:190	Республика Адыгея, Тахтамукайский район, аул Старобжегокай, ул Набережная	

287.	01:05:1900024:191	Республика Адыгея, Тахтамукайский район, аул Старобжегокай, ул Набережная
288.	01:05:1900024:195	Республика Адыгея, Тахтамукайский район, аул Старобжегокай, ул Ленина
289.	01:05:1900024:196	Российская Федерация, Республика Адыгея (Адыгея), Тахтамукайский муниципальный район, Старобжегокайское сельское поселение, аул Старобжегокай, ул. Набережная, з/у 1А
290.	01:05:1900021:154	Республика Адыгея (Адыгея), Тахтамукайский р-н, аул Старобжегокай, ул Московская
291.	01:05:1900019:8	Респ. Адыгея, р-н Тахтамукайский, аул Старобжегокай, ул. Молодежная, дом 12
292.	01:05:1900019:14	Республика Адыгея, р-н Тахтамукайский, аул Старобжегокай, ул Молодежная, 14
293.	01:05:2900013:34816	Республика Адыгея (Адыгея), Тахтамукайский р-н, вдоль автодороги п. Яблоновский-а. Старобжегокай 0 км+590 м (справа)
294.	01:05:2900013:4193	Республика Адыгея, р-н Тахтамукайский, пгт Яблоновский, ул Тургеневское шоссе, 34/1
295.	01:05:2900013:2003	Адыгея респ, р-н Тахтамукайский, МО "Старобжегокайское с/п", возле днт Зори Кубани, ул Песочная

Схема расположения границ публичного сервитута объекта

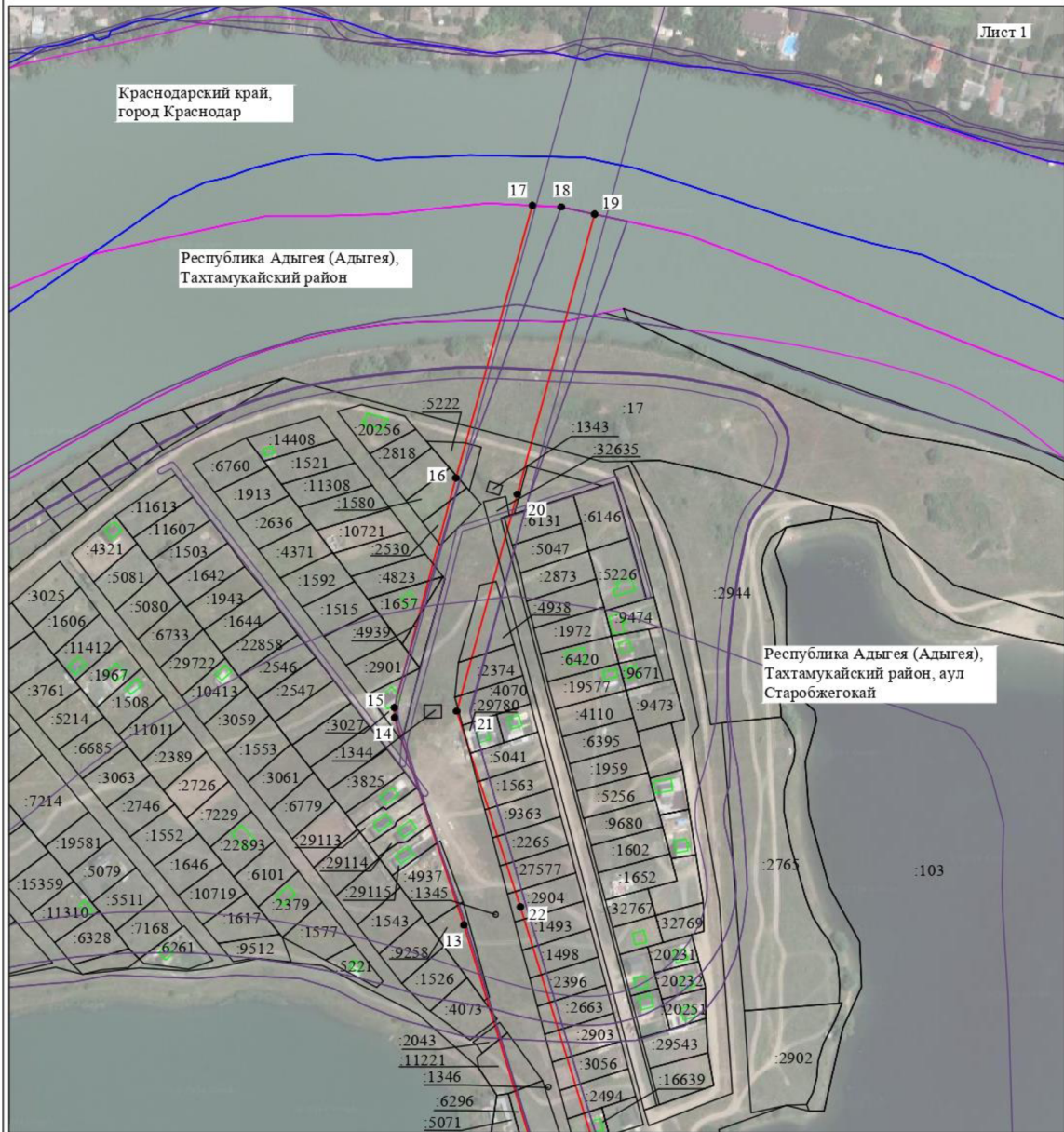


Масштаб 1:35000

Используемые условные знаки и обозначения:

- - граница публичного сервитута
- - граница кадастрового деления
- - граница населенного пункта, муниципального образования
- - граница земельного участка, имеющегося в ЕГРН
- - граница ОКС, имеющаяся в ЕГРН
- - граница охранной зоны, имеющейся в ЕГРН
- 01:05:0000000:34 - кадастровый номер земельного участка, имеющегося в ЕГРН
- 01:05:0000000 - номер кадастрового квартала
- 1 ● - обозначение характерных точек границ

Схема расположения границ публичного сервитута объекта



Масштаб 1:4000

Используемые условные знаки и обозначения:

- - граница публичного сервитута
- - граница кадастрового деления
- - граница населенного пункта, муниципального образования
- - граница земельного участка, имеющегося в ЕГРН
- - граница ОКС, имеющаяся в ЕГРН
- - граница охранной зоны, имеющейся в ЕГРН
- 01:05:0000000:34 - кадастровый номер земельного участка, имеющегося в ЕГРН
- 01:05:0000000 - номер кадастрового квартала
- 1 ● - обозначение характерных точек границ

Схема расположения границ публичного сервитута объекта

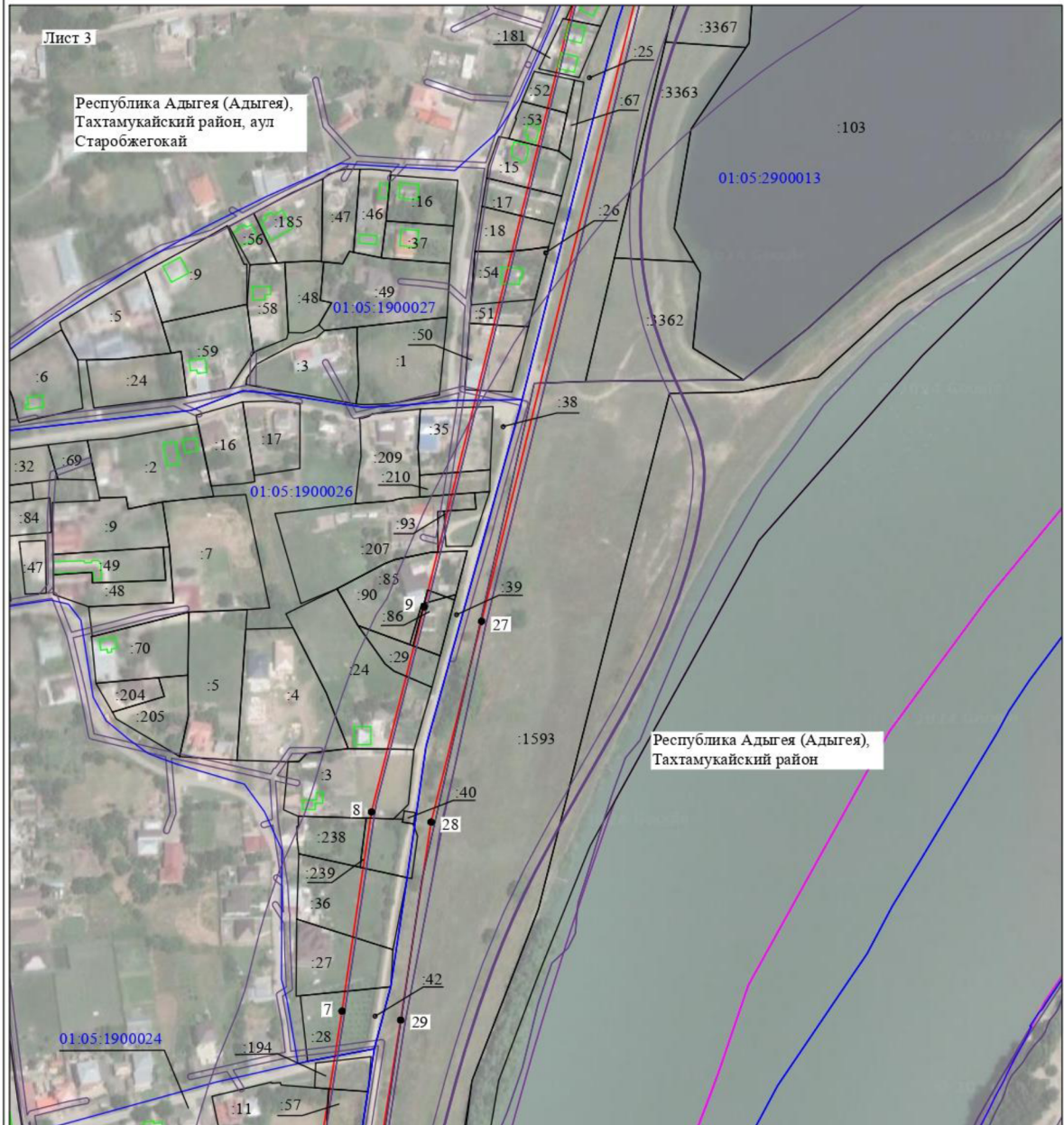


Масштаб 1:4000

Используемые условные знаки и обозначения:

- - граница публичного сервитута
- - граница кадастрового деления
- - граница населенного пункта, муниципального образования
- - граница земельного участка, имеющегося в ЕГРН
- - граница ОКС, имеющаяся в ЕГРН
- - граница охранной зоны, имеющейся в ЕГРН
- 01:05:0000000:34
:34 - кадастровый номер земельного участка, имеющегося в ЕГРН
- 01:05:0000000
1 • - номер кадастрового квартала
- 1 • - обозначение характерных точек границ

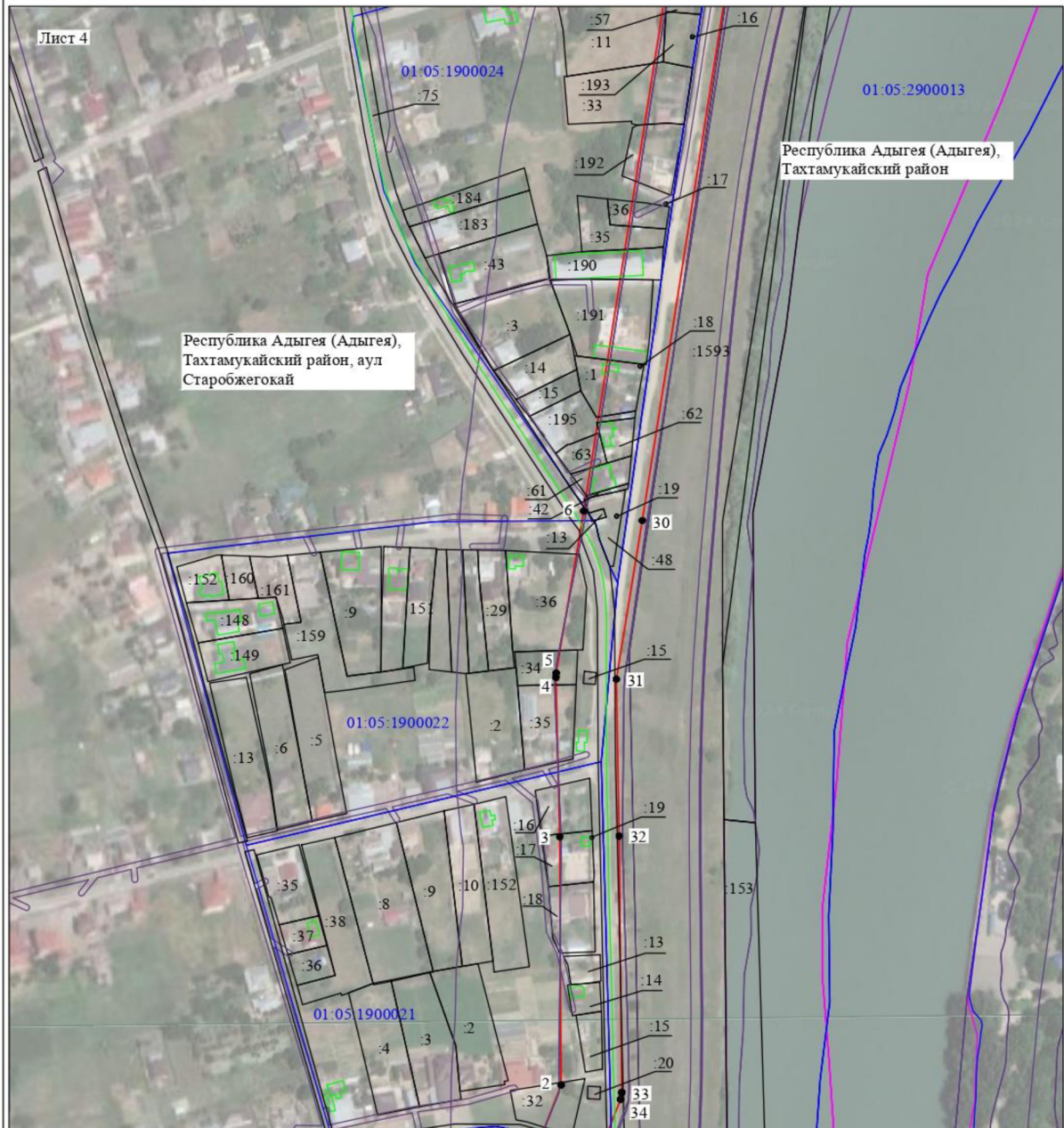
Схема расположения границ публичного сервитута объекта



Используемые условные знаки и обозначения:

- - граница публичного сервитута
- - граница кадастрового деления
- - граница населенного пункта, муниципального образования
- - граница земельного участка, имеющегося в ЕГРН
- - граница ОКС, имеющаяся в ЕГРН
- - граница охранной зоны, имеющейся в ЕГРН
- 01:05:0000000:34
:34 - кадастровый номер земельного участка, имеющегося в ЕГРН
- 01:05:0000000 - номер кадастрового квартала
- 1 ● - обозначение характерных точек границ

Схема расположения границ публичного сервитута объекта

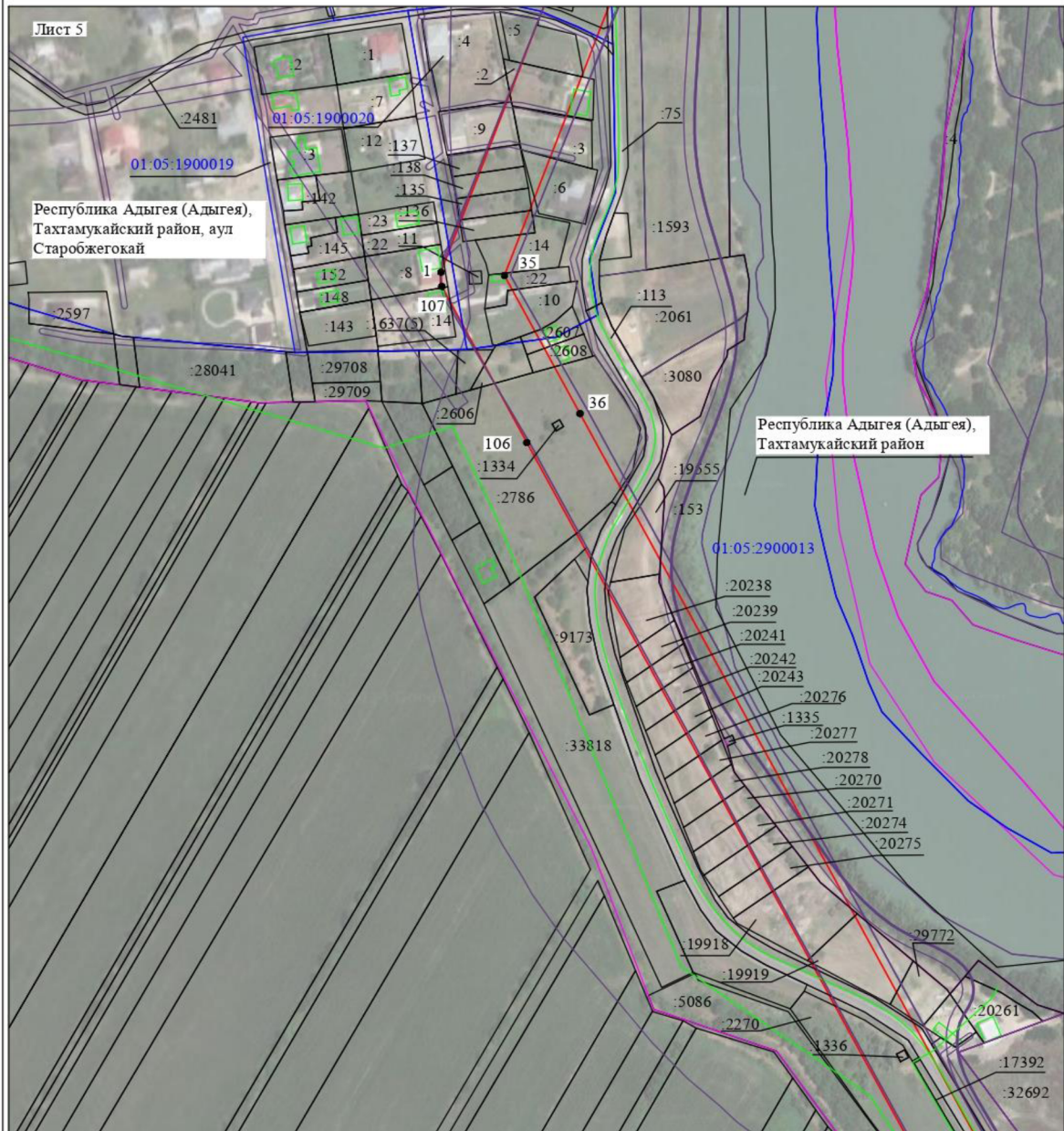


Масштаб 1:4000

Используемые условные знаки и обозначения:

- - граница публичного сервитута
- - граница кадастрового деления
- - граница населенного пункта, муниципального образования
- - граница земельного участка, имеющегося в ЕГРН
- - граница ОКС, имеющаяся в ЕГРН
- - граница охранной зоны, имеющейся в ЕГРН
- 01:05:0000000:34
:34 - кадастровый номер земельного участка, имеющегося в ЕГРН
- 01:05:0000000
1 - номер кадастрового квартала
- 1 ● - обозначение характерных точек границ

Схема расположения границ публичного сервитута объекта



Масштаб 1:4000

Используемые условные знаки и обозначения:

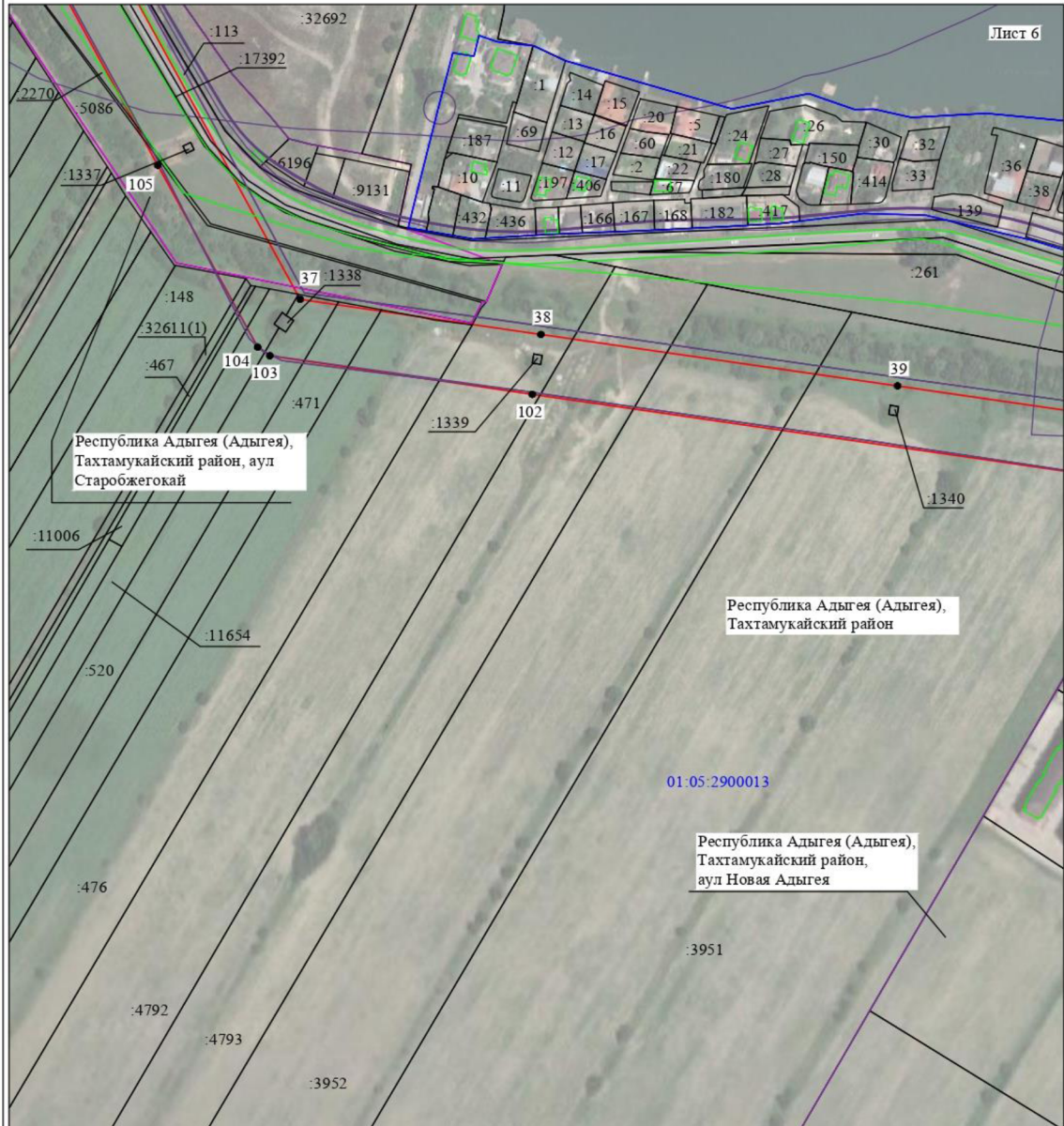
- - граница публичного сервитута
- - граница кадастрового деления
- - граница населенного пункта, муниципального образования
- - граница земельного участка, имеющегося в ЕГРН
- - граница ОКС, имеющаяся в ЕГРН
- - граница охранной зоны, имеющейся в ЕГРН

01:05:0000000:34 - кадастровый номер земельного участка, имеющегося в ЕГРН

01:05:0000000 - номер кадастрового квартала

1 ● - обозначение характерных точек границ

Схема расположения границ публичного сервитута объекта

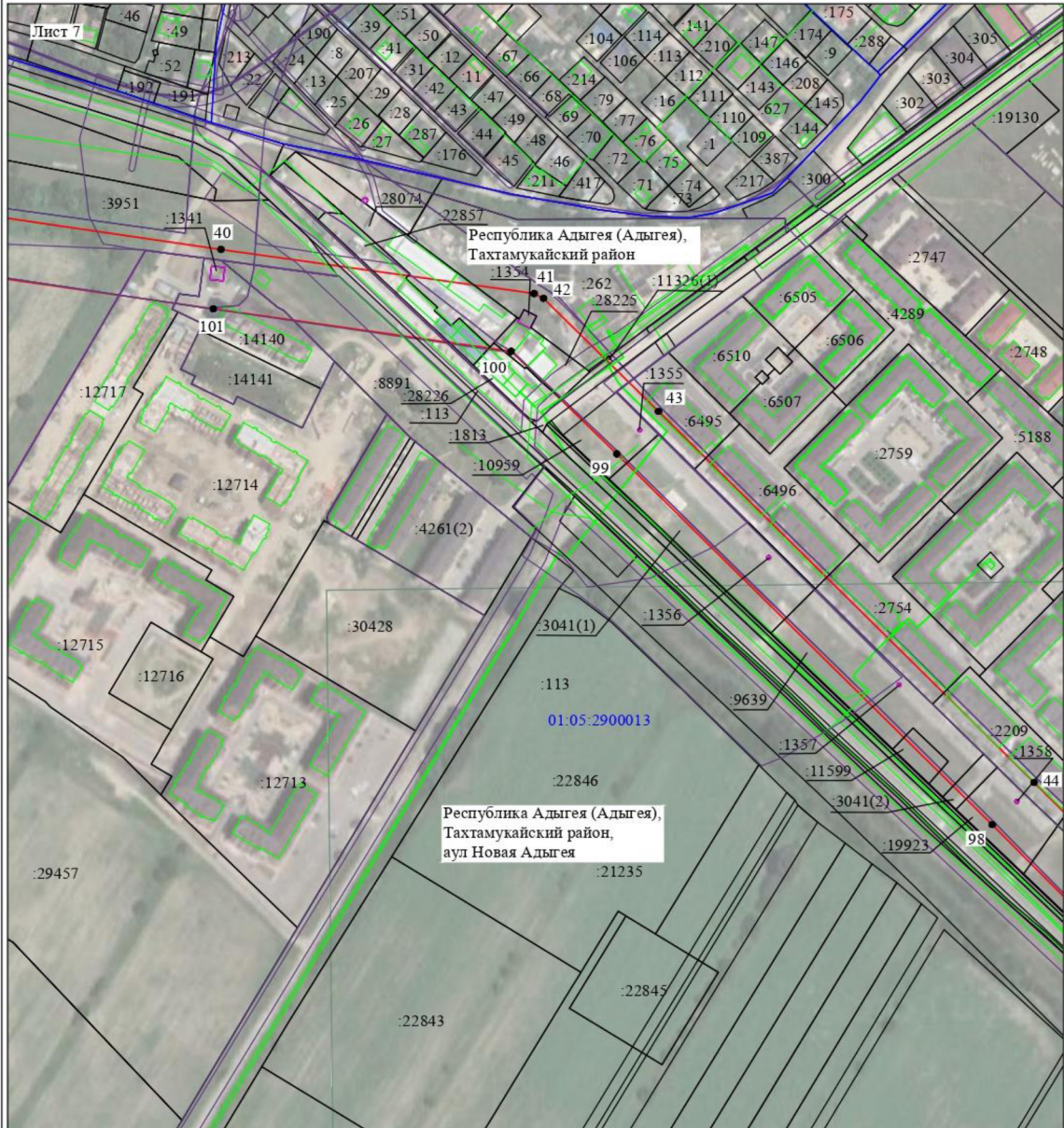


Масштаб 1:4000

Используемые условные знаки и обозначения:

- - граница публичного сервитута
- - граница кадастрового деления
- - граница населенного пункта, муниципального образования
- - граница земельного участка, имеющегося в ЕГРН
- - граница ОКС, имеющаяся в ЕГРН
- - граница охранной зоны, имеющейся в ЕГРН
- 01:05:0000000:34
:34 - кадастровый номер земельного участка, имеющегося в ЕГРН
- 01:05:0000000 - номер кадастрового квартала
- 1 ● - обозначение характерных точек границ

Схема расположения границ публичного сервитута объекта

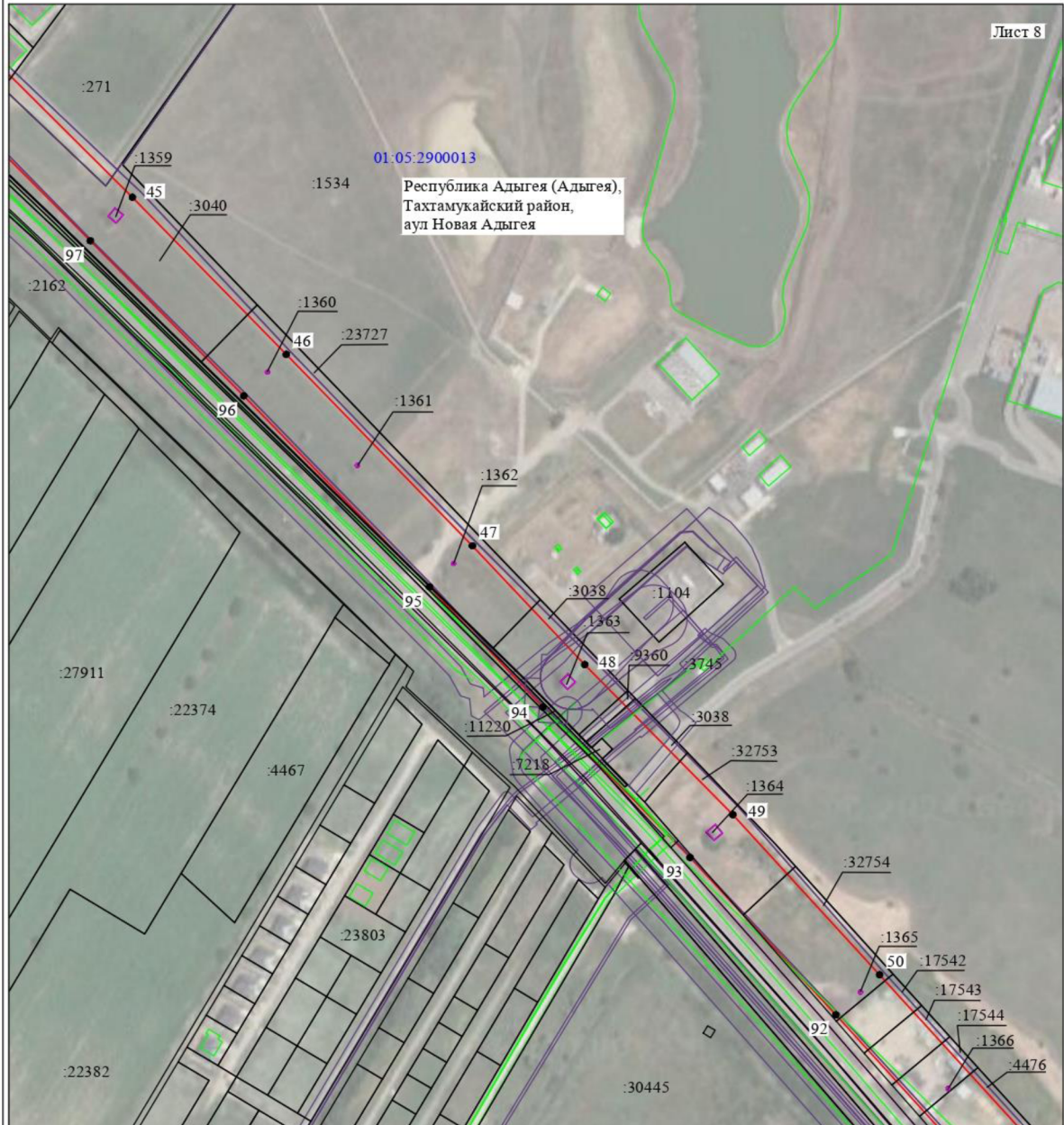


Масштаб 1:4000

Используемые условные знаки и обозначения:

- - граница публичного сервитута
- - граница кадастрового деления
- - граница населенного пункта, муниципального образования
- - граница земельного участка, имеющегося в ЕГРН
- - граница ОКС, имеющаяся в ЕГРН
- - граница охранной зоны, имеющейся в ЕГРН
- 01:05:0000000:34 - кадастровый номер земельного участка, имеющегося в ЕГРН
- 01:05:0000000 - номер кадастрового квартала
- 1 ● - обозначение характерных точек границ

Схема расположения границ публичного сервитута объекта

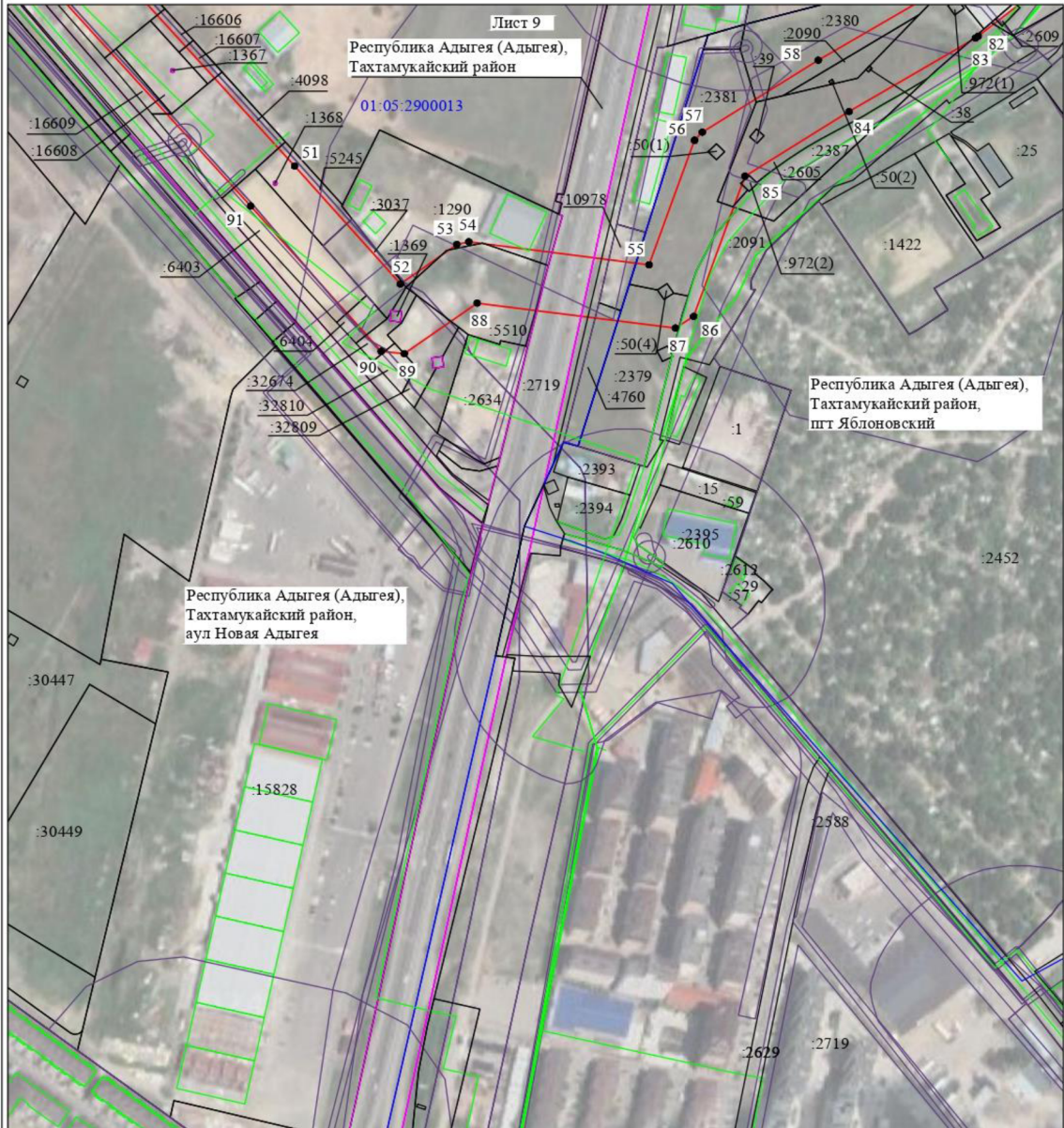


Масштаб 1:4000

Используемые условные знаки и обозначения:

- - граница публичного сервитута
- - граница кадастрового деления
- - граница населенного пункта, муниципального образования
- - граница земельного участка, имеющегося в ЕГРН
- - граница ОКС, имеющаяся в ЕГРН
- - граница охранной зоны, имеющейся в ЕГРН
- 01.05:0000000:34 - кадастровый номер земельного участка, имеющегося в ЕГРН
- :34
- 01.05:0000000 - номер кадастрового квартала
- 1 ● - обозначение характерных точек границ

Схема расположения границ публичного сервитута объекта

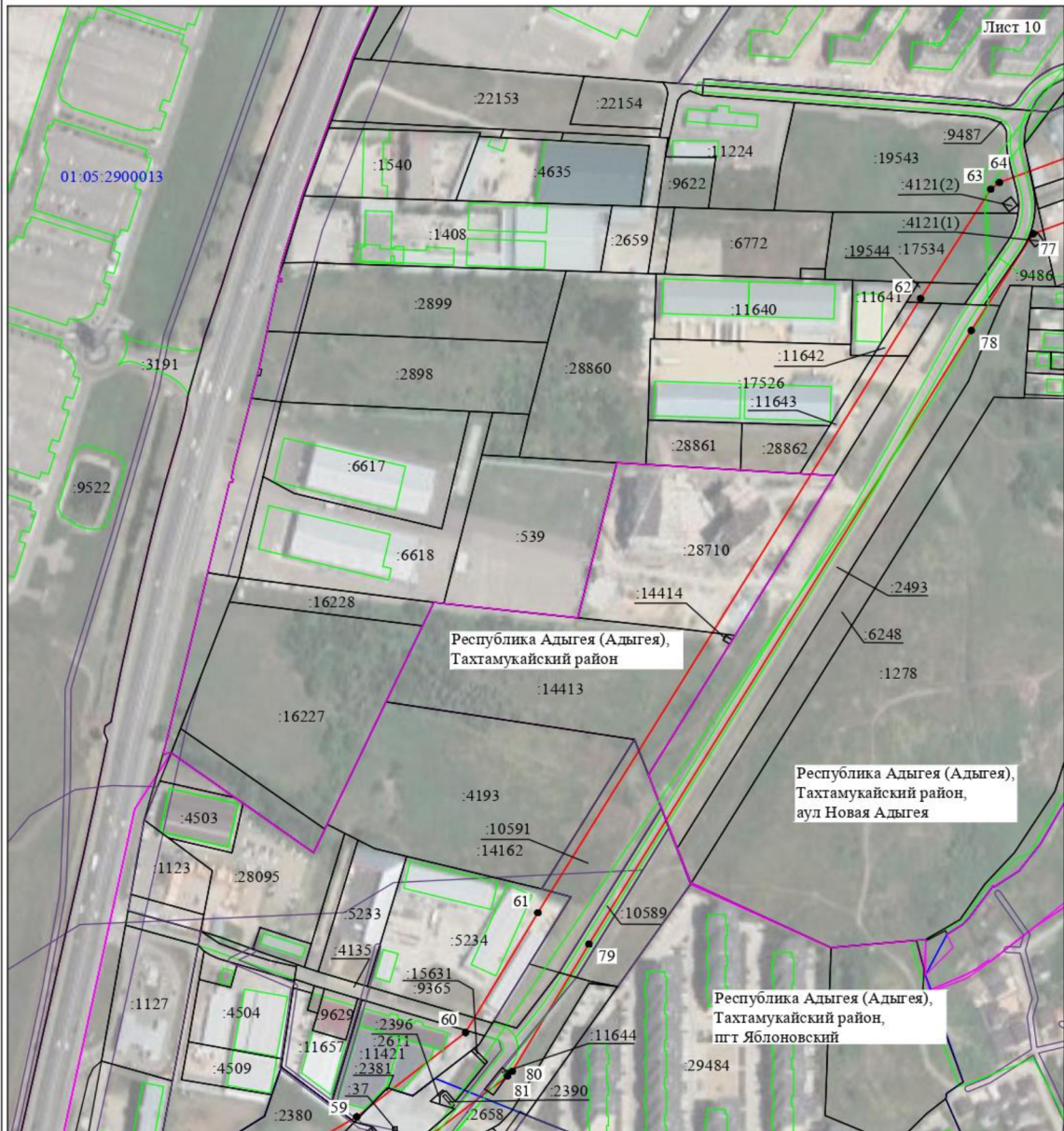


Масштаб 1:4000

Используемые условные знаки и обозначения:

- - граница публичного сервитута
- - граница кадастрового деления
- - граница населенного пункта, муниципального образования
- - граница земельного участка, имеющегося в ЕГРН
- - граница ОКС, имеющаяся в ЕГРН
- - граница охранной зоны, имеющейся в ЕГРН
- 01:05:0000000:34:34 - кадастровый номер земельного участка, имеющегося в ЕГРН
- 01:05:0000000 - номер кадастрового квартала
- 1 ● - обозначение характерных точек границ

Схема расположения границ публичного сервитута объекта

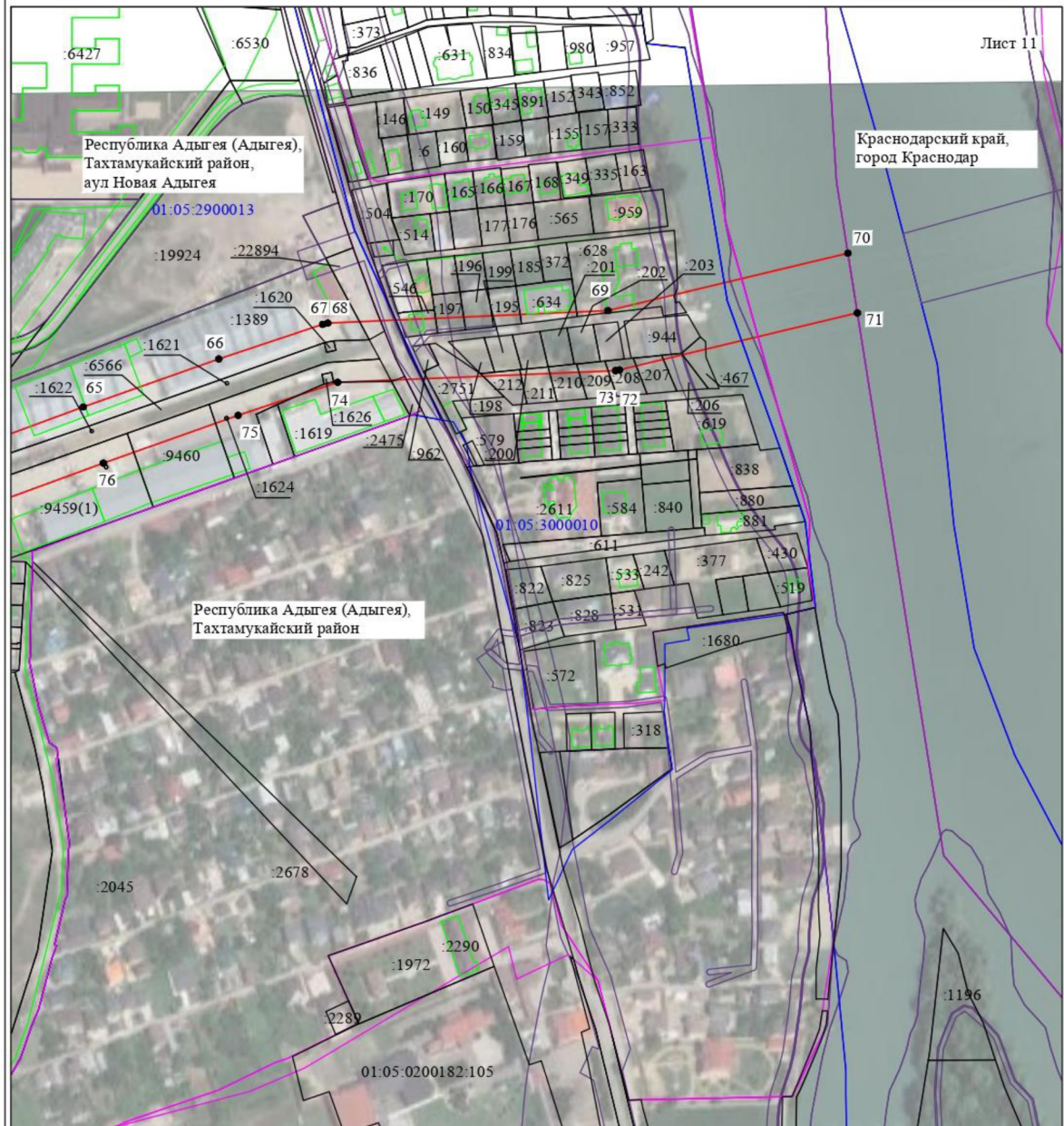


Масштаб 1:4000

Используемые условные знаки и обозначения:

- - граница публичного сервитута
- - граница кадастрового деления
- - граница населенного пункта, муниципального образования
- - граница земельного участка, имеющегося в ЕГРН
- - граница ОКС, имеющаяся в ЕГРН
- - граница охранной зоны, имеющейся в ЕГРН
- 01:05:0000000:34 - кадастровый номер земельного участка, имеющегося в ЕГРН
- 01:05:0000000 - номер кадастрового квартала
- 1 ● - обозначение характерных точек границ

Схема расположения границ публичного сервитута объекта



Масштаб 1:4000

Используемые условные знаки и обозначения:

- - граница публичного сервитута
- - граница кадастрового деления
- - граница населенного пункта, муниципального образования
- - граница земельного участка, имеющегося в ЕГРН
- - граница ОКС, имеющаяся в ЕГРН
- - граница охранной зоны, имеющейся в ЕГРН

01:05:0000000:34
:34 - кадастровый номер земельного участка, имеющегося в ЕГРН

01:05:0000000 - номер кадастрового квартала

1 ● - обозначение характерных точек границ

Сведения о местоположении границ объекта					
1. Система координат МСК-23, зона 1					
2. Сведения о характерных точках границ объекта					
Обозначение характерных точек границ	Координаты, м		Метод определения координат характерной точки	Средняя квадратическая погрешность положения характерной точки (M _t), м	Описание обозначения точки на местности (при наличии)
	X	Y			
1	2	3	4	5	6
1	477194.14	1372040.22	Метод спутниковых геодезических измерений (определений)	0.10	–
2	477410.27	1372123.76	Метод спутниковых геодезических измерений (определений)	0.10	–
3	477582.48	1372122.78	Метод спутниковых геодезических измерений (определений)	0.10	–
4	477693.31	1372120.11	Метод спутниковых геодезических измерений (определений)	0.10	–
5	477696.23	1372120.28	Метод спутниковых геодезических измерений (определений)	0.10	–
6	477808.62	1372139.36	Метод спутниковых геодезических измерений (определений)	0.10	–
7	478240.27	1372207.43	Метод спутниковых геодезических измерений (определений)	0.10	–
8	478378.73	1372227.94	Метод спутниковых геодезических измерений (определений)	0.10	–
9	478521.32	1372264.46	Метод спутниковых геодезических измерений (определений)	0.10	–
10	479249.50	1372444.58	Метод спутниковых геодезических измерений (определений)	0.10	–
11	479388.19	1372477.89	Метод спутниковых геодезических измерений (определений)	0.10	–
12	479516.31	1372439.34	Метод спутниковых геодезических измерений (определений)	0.10	–
13	479864.53	1372331.85	Метод спутниковых геодезических измерений (определений)	0.10	–
14	480008.17	1372283.80	Метод спутниковых геодезических измерений (определений)	0.10	–
15	480015.05	1372283.68	Метод спутниковых геодезических измерений (определений)	0.10	–
16	480174.19	1372326.31	Метод спутниковых геодезических измерений (определений)	0.10	–
17	480362.92	1372379.34	Метод спутниковых геодезических измерений (определений)	0.10	–
18	480361.95	1372399.32	Метод спутниковых геодезических измерений (определений)	0.10	–
19	480356.91	1372422.51	Метод спутниковых геодезических измерений (определений)	0.10	–
20	480162.91	1372368.87	Метод спутниковых геодезических измерений (определений)	0.10	–
21	480012.58	1372326.88	Метод спутниковых геодезических измерений (определений)	0.10	–
22	479877.06	1372371.10	Метод спутниковых геодезических измерений (определений)	0.10	–
23	479528.37	1372478.74	Метод спутниковых геодезических измерений (определений)	0.10	–
24	479392.60	1372520.36	Метод спутниковых геодезических измерений (определений)	0.10	–
25	479386.18	1372520.54	Метод спутниковых геодезических измерений (определений)	0.10	–
26	479239.70	1372484.60	Метод спутниковых геодезических измерений (определений)	0.10	–
27	478511.30	1372304.42	Метод спутниковых геодезических измерений (определений)	0.10	–
28	478371.65	1372269.34	Метод спутниковых геодезических измерений (определений)	0.10	–
29	478233.98	1372248.15	Метод спутниковых геодезических измерений (определений)	0.10	–
30	477802.04	1372180.03	Метод спутниковых геодезических измерений (определений)	0.10	–
31	477691.94	1372162.13	Метод спутниковых геодезических измерений (определений)	0.10	–
32	477583.07	1372163.98	Метод спутниковых геодезических измерений (определений)	0.10	–
33	477405.06	1372165.77	Метод спутниковых геодезических измерений (определений)	0.10	–
34	477400.33	1372164.92	Метод спутниковых геодезических измерений (определений)	0.10	–

85	475054.11	1374898.44	Метод спутниковых геодезических измерений (определений)	0.10	–
86	474956.94	1374862.87	Метод спутниковых геодезических измерений (определений)	0.10	–
87	474948.86	1374850.25	Метод спутниковых геодезических измерений (определений)	0.10	–
88	474966.13	1374712.80	Метод спутниковых геодезических измерений (определений)	0.10	–
89	474931.09	1374662.38	Метод спутниковых геодезических измерений (определений)	0.10	–
90	474932.70	1374646.33	Метод спутниковых геодезических измерений (определений)	0.10	–
91	475033.46	1374555.81	Метод спутниковых геодезических измерений (определений)	0.10	–
92	475252.25	1374356.61	Метод спутниковых геодезических измерений (определений)	0.10	–
93	475361.42	1374255.47	Метод спутниковых геодезических измерений (определений)	0.10	–
94	475465.72	1374153.32	Метод спутниковых геодезических измерений (определений)	0.10	–
95	475549.21	1374074.66	Метод спутниковых геодезических измерений (определений)	0.10	–
96	475681.78	1373945.78	Метод спутниковых геодезических измерений (определений)	0.10	–
97	475789.45	1373839.28	Метод спутниковых геодезических измерений (определений)	0.10	–
98	475895.98	1373733.31	Метод спутниковых геодезических измерений (определений)	0.10	–
99	476152.98	1373473.16	Метод спутниковых геодезических измерений (определений)	0.10	–
100	476224.04	1373399.97	Метод спутниковых геодезических измерений (определений)	0.10	–
101	476253.49	1373193.58	Метод спутниковых геодезических измерений (определений)	0.10	–
102	476327.12	1372682.38	Метод спутниковых геодезических измерений (определений)	0.10	–
103	476353.89	1372500.31	Метод спутниковых геодезических измерений (определений)	0.10	–
104	476359.91	1372491.84	Метод спутниковых геодезических измерений (определений)	0.10	–
105	476486.06	1372422.53	Метод спутниковых геодезических измерений (определений)	0.10	–
106	477076.14	1372099.60	Метод спутниковых геодезических измерений (определений)	0.10	–
107	477184.33	1372040.67	Метод спутниковых геодезических измерений (определений)	0.10	–
1	477194.14	1372040.22	Метод спутниковых геодезических измерений (определений)	0.10	–

3. Сведения о характерных точках части (частей) границы объекта

Обозначение характерных точек части границы	Координаты, м		Метод определения координат характерной точки	Средняя квадратическая погрешность положения характерной точки (M_t), м	Описание обозначения точки на местности (при наличии)
	X	Y			
1	2	3	4	5	6
–	–	–	–	–	–