



МИНИСТЕРСТВО КУЛЬТУРЫ
РОССИЙСКОЙ ФЕДЕРАЦИИ



МИНИСТЕРСТВО ЮСТИЦИИ РОССИЙСКОЙ ФЕДЕРАЦИИ

ЗАРЕГИСТРИРОВАНО

Регистрационный № 85481

от "26" февраля 2026.

ПРИКАЗ

от 16 января 2026г.

Москва

№

48

О включении выявленных объектов культурного наследия (памятников истории и культуры) народов Российской Федерации (объектов археологического наследия), расположенных на территории Волгодонского района, Константиновского района, Красносулинского района, Матвеево-Курганского района, Мясниковского района, Октябрьского района, Пролетарского района Ростовской области, в единый государственный реестр объектов культурного наследия (памятников истории и культуры) народов Российской Федерации в качестве объектов культурного наследия (памятников истории и культуры) народов Российской Федерации федерального значения и утверждении границ их территорий

В соответствии с пунктом 5 статьи 3.1 и статьей 18 Федерального закона от 25 июня 2002 г. № 73-ФЗ «Об объектах культурного наследия (памятниках истории и культуры) народов Российской Федерации», подпунктами 5.3.7 и 5.4.3 пункта 5 Положения о Министерстве культуры Российской Федерации, утвержденного постановлением Правительства Российской Федерации от 20 июля 2011 г. № 590, п р и к а з ы в а ю:

1. Включить выявленные объекты культурного наследия (памятники истории и культуры) народов Российской Федерации (объекты археологического наследия), расположенные на территории Волгодонского района, Константиновского района, Красносулинского района, Матвеево-Курганского района, Мясниковского района, Октябрьского района, Пролетарского района Ростовской области, в единый государственный реестр объектов культурного наследия (памятников истории и культуры) народов Российской Федерации

в качестве объектов культурного наследия (памятников истории и культуры) народов Российской Федерации федерального значения согласно приложению № 1 к настоящему приказу.

2. Утвердить границы территорий указанных в приложении № 1 к настоящему приказу объектов культурного наследия (памятников истории и культуры) народов Российской Федерации федерального значения (объектов археологического наследия) согласно приложению № 2 к настоящему приказу.

3. Контроль за исполнением настоящего приказа возложить на заместителя Министра культуры Российской Федерации, курирующего деятельность Департамента государственной охраны культурного наследия.

Министр



О.Б. Любимова

Приложение № 1
к приказу Министерства культуры
Российской Федерации

от «16» сентября 2026 г. № 48

Выявленные объекты культурного наследия (памятники истории и культуры) народов Российской Федерации (объекты археологического наследия), расположенные на территории Волгодонского района, Константиновского района, Красносулинского района, Матвеево-Курганского района, Мясниковского района, Октябрьского района, Пролетарского района Ростовской области, включаемые в единый государственный реестр объектов культурного наследия (памятников истории и культуры) народов Российской Федерации в качестве объектов культурного наследия (памятников истории и культуры) народов Российской Федерации федерального значения

| № пункта | Наименование объекта культурного наследия (памятника истории и культуры) народов Российской Федерации | Время возникновения | Местонахождение объекта культурного наследия (памятника истории и культуры) народов Российской Федерации | Вид объекта культурного наследия (памятника истории и культуры) народов Российской Федерации |
|----------|---|--|---|--|
| 1. | «Курган «Грачев VII» | III тыс. до н.э. – XIV в. н.э. | Ростовская область, Красносулинский район, в 2370 м к северу от ул. Школьная, д. 17 в х. Грачев | памятник |
| 2. | «Поселение «Дараганов I» | бронзовый век – ранний железный век (III-I тыс. до н.э.) | Ростовская область, Матвеево-Курганский район, в 667 м к юго-востоку от ул. Подгорная, д. 23 в х. Дараганов | памятник |
| 3. | «Поселение «Донской III» | бронзовый век (III-II тыс. до н.э.), средневековье (VIII-X вв. н.э.) | Ростовская область, Октябрьский район, в 1980 м к северо-северо-западу от ул. Николаевой-Терешковой, д. 1 в г. Новочеркасск | памятник |
| 4. | «Поселение «Каменное I» | неолит – энеолит (VIII-IV тыс. | Ростовская область, Пролетарский район, в 5668 м к | памятник |

| | | | | |
|-----|---|---|--|----------|
| | | до н.э.), бронзовый век (III-II тыс. до н.э.), средневековье (VIII-X, XIII-XIV вв. н.э.) | западо-северо- западу от ул. Поселковая, д. 8 в п. Опенки | |
| 5. | «Поселение «Камышное III» | бронзовый век (III-II тыс. до н.э.), средневековье (VIII-X вв. н.э.) | Ростовская область, Константиновский район, в 1714 м к югу от ул. Новая, д. 6 в х. Камышный | памятник |
| 6. | «Поселение «Каргальская I» | бронзовый век (III-II тыс. до н.э.), средневековье (VIII-X вв. н.э.) | Ростовская область, Волгодонской район, в 7417 м к северо-востоку от ул. Победы, д. 20 в х. Ясырев | памятник |
| 7. | «Поселение «Колодезная Балка I» | средневековье (VIII-X вв. н.э.) | Ростовская область, Константиновский район, в 2685 м к востоко-северо- востоку от ул. Парковая, д. 3 в ст-це Богоявленская | памятник |
| 8. | «Археологический комплекс «Мокро- чалтырский I» | III тыс. до н.э. – XIV в. н.э. | Ростовская область, Мясниковский район, в 1005 м к юго-юго-востоку от ул. Ленина, д. 19а в х. Мокрый Чалтырь | ансамбль |
| 9. | «Поселение «Рясное III» | ранний железный век (VI-V вв. до н.э.), средневековье (VIII-X вв. н.э.) | Ростовская область, Матвеево- Курганский район, в 739 м к северу от ул. Комбайно- строителей, д. 46а в с. Рясное | памятник |
| 10. | «Курган «Трактирный VI» | III тыс. до н.э. – XIV в. н.э. | Ростовская область, Красносулинский район, в 3015 м к юго-западу от ул. Доброхотских, д. 19 в х. Михай- ловка | памятник |

Приложение № 2
к приказу Министерства культуры
Российской Федерации

от «16» *сентября* 2026 г. № 48

Границы территорий объектов культурного наследия (памятников истории и культуры) народов Российской Федерации федерального значения (объектов археологического наследия), расположенных на территории Волгодонского района, Константиновского района, Красносулинского района, Матвеево-Курганского района, Мясниковского района, Октябрьского района, Пролетарского района Ростовской области

1. Границы территории объекта культурного наследия (памятника истории и культуры) народов Российской Федерации федерального значения «Курган «Грачев VII», III тыс. до н.э. – XIV в. н.э. (Ростовская область, Красносулинский район, в 2370 м к северу от ул. Школьная, д. 17 в х. Грачев) (объект археологического наследия)



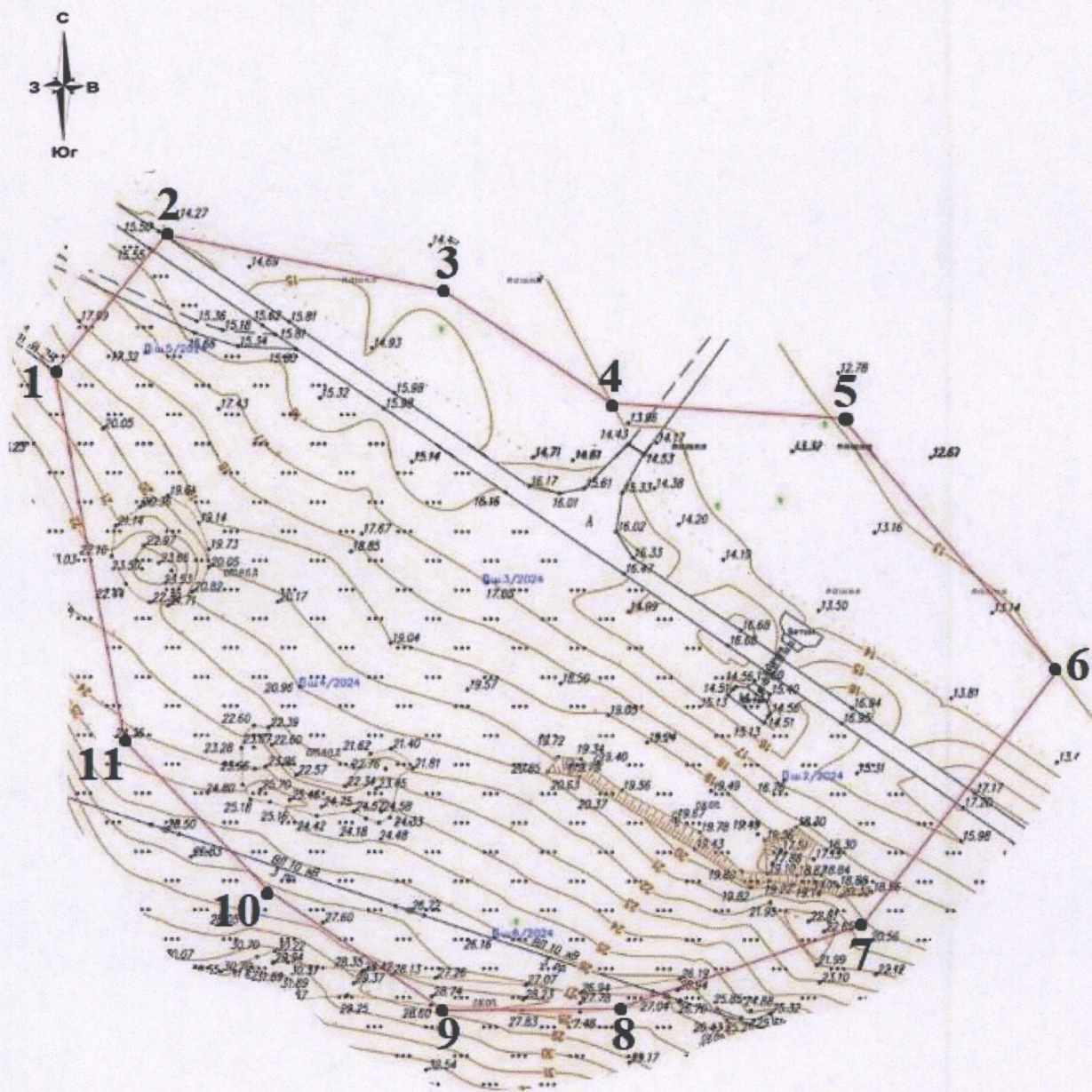
Условные обозначения:

— границы территории объекта культурного наследия (памятника истории и культуры) народов Российской Федерации федерального значения «Курган «Грачев VII», III тыс. до н.э. – XIV в. н.э.;

— граница насыпи кургана;

•1 – характерная точка.

2. Границы территории объекта культурного наследия (памятника истории и культуры) народов Российской Федерации федерального значения «Поселение «Дараганов I», бронзовый век – ранний железный век (III-I тыс. до н.э.) (Ростовская область, Матвеево-Курганский район, в 667 м к юго-востоку от ул. Подгорная, д. 23 в х. Дараганов) (объект археологического наследия)

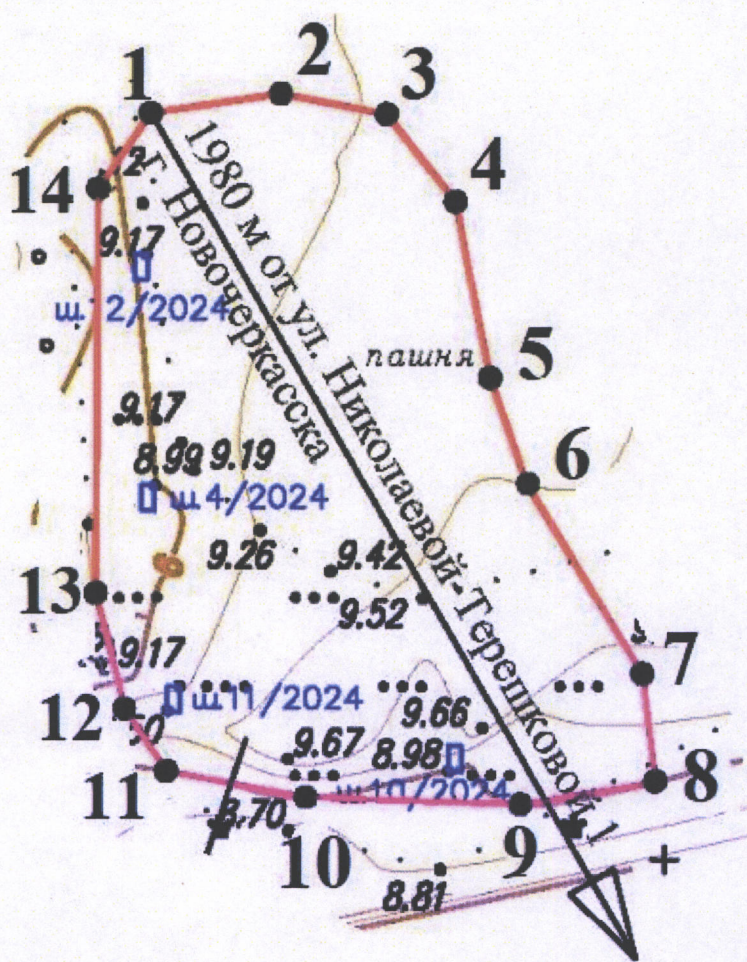


Условные обозначения:

— границы территории объекта культурного наследия (памятника истории и культуры) народов Российской Федерации федерального значения «Поселение «Дараганов I», бронзовый век – ранний железный век (III-I тыс. до н.э.);

●1 – характерная точка.

3. Границы территории объекта культурного наследия (памятника истории и культуры) народов Российской Федерации федерального значения «Поселение «Донской III», бронзовый век (III-II тыс. до н.э.), средневековье (VIII-X вв. н.э.) (Ростовская область, Октябрьский район, в 1980 м к северо-северо-западу от ул. Николаевой-Терешковой, д. 1 в г. Новочеркасск) (объект археологического наследия)

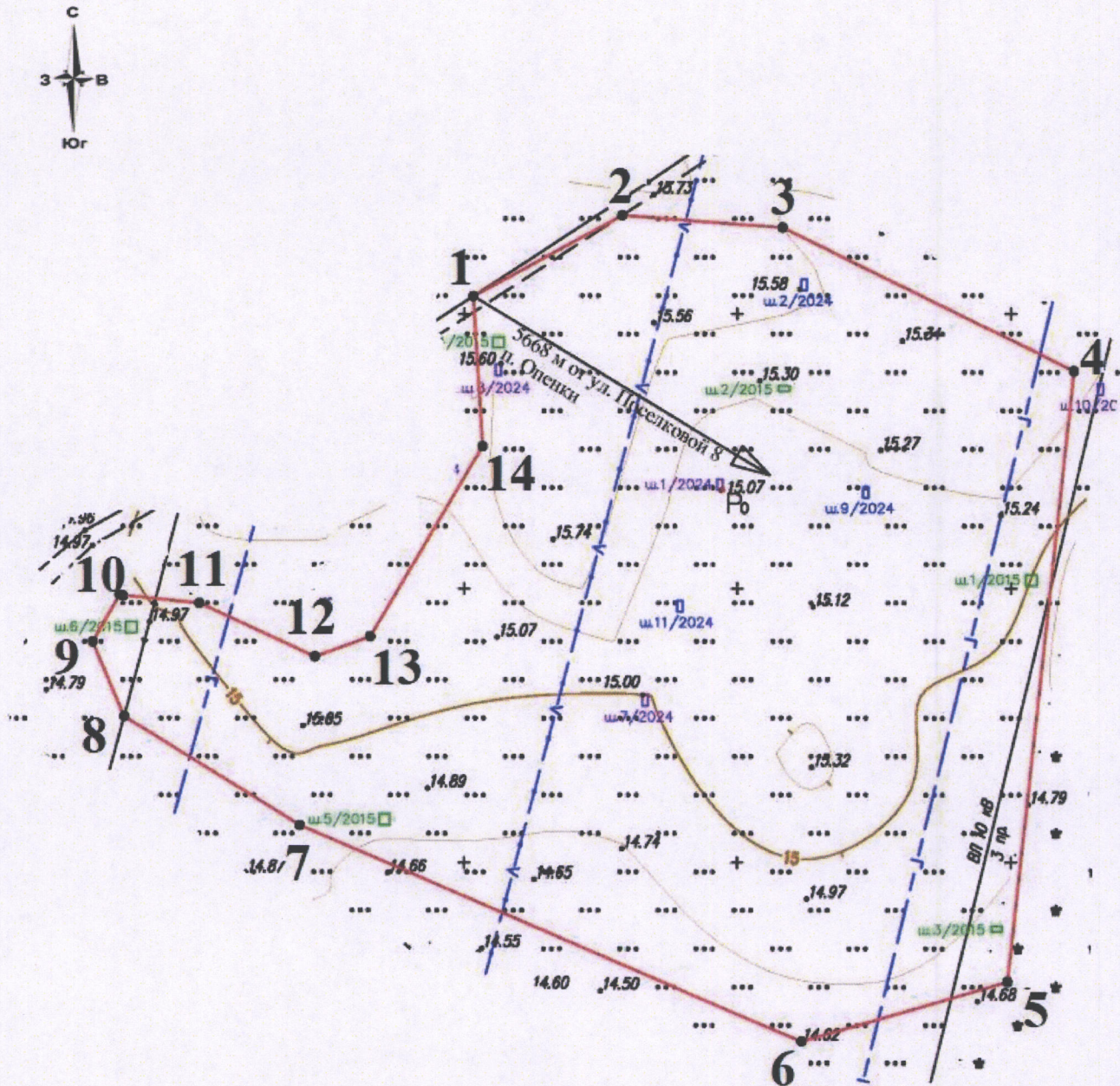


Условные обозначения:

— границы территории объекта культурного наследия (памятника истории и культуры) народов Российской Федерации федерального значения «Поселение «Донской III», бронзовый век (III-II тыс. до н.э.), средневековье (VIII-X вв. н.э.);

• 1 — характерная точка.

4. Границы территории объекта культурного наследия (памятника истории и культуры) народов Российской Федерации федерального значения «Поселение «Каменное I», неолит – энеолит (VIII-IV тыс. до н.э.), бронзовый век (III-II тыс. до н.э.), средневековье (VIII-X, XIII-XIV вв. н.э.) (Ростовская область, Пролетарский район, в 5668 м к западо-северо-западу от ул. Поселковая, д. 8 в п. Опенки) (объект археологического наследия)

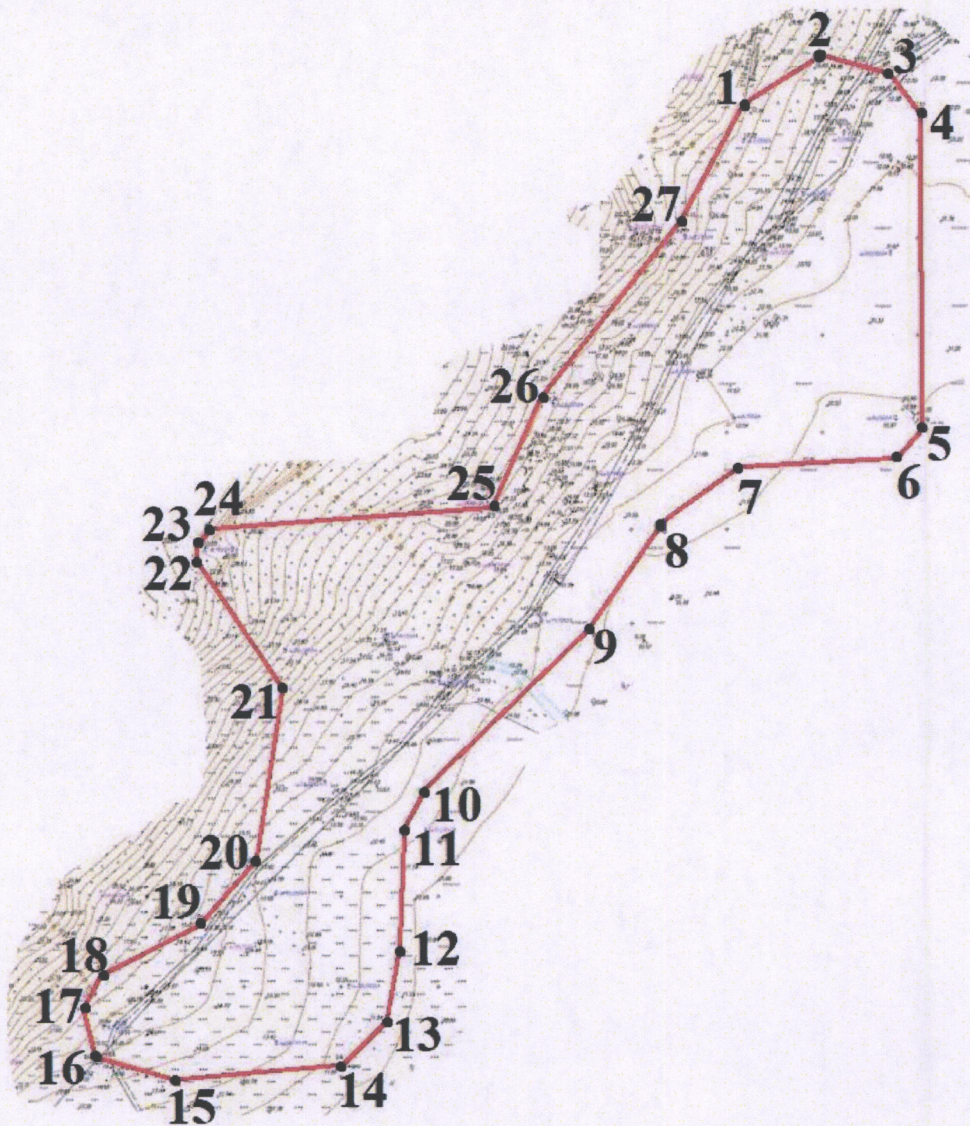


Условные обозначения:

— границы территории объекта культурного наследия (памятника истории и культуры) народов Российской Федерации федерального значения «Поселение «Каменное I», неолит – энеолит (VIII-IV тыс. до н.э.), бронзовый век (III-II тыс. до н.э.), средневековье (VIII-X, XIII-XIV вв. н.э.);

• 1 – характерная точка.

5. Границы территории объекта культурного наследия (памятника истории и культуры) народов Российской Федерации федерального значения «Поселение «Камышное III», бронзовый век (III-II тыс. до н.э.), средневековье (VIII-X вв. н.э.) (Ростовская область, Константиновский район, в 1714 м к югу от ул. Новая, д. 6 в х. Камышный) (объект археологического наследия)

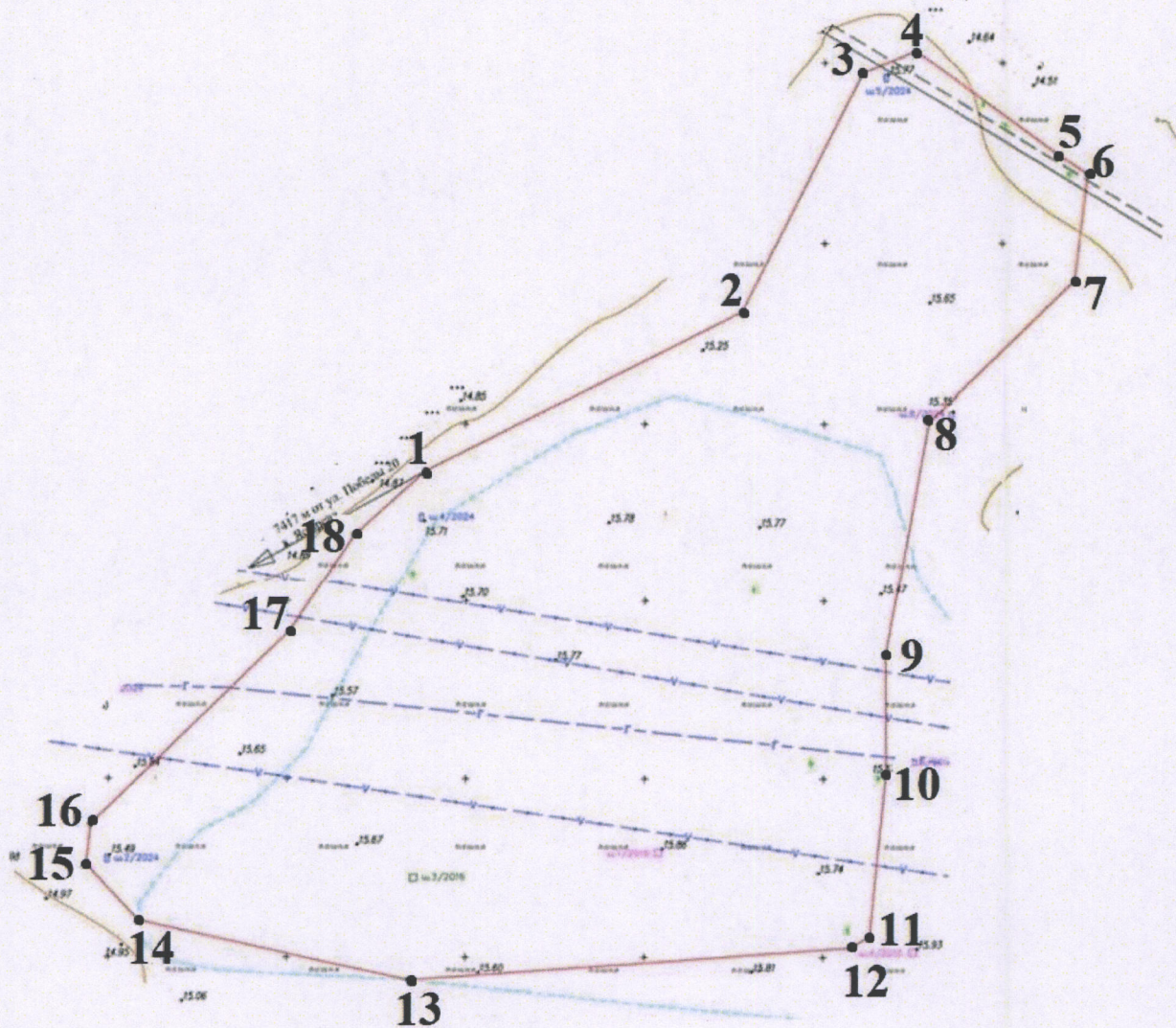


Условные обозначения:

— границы территории объекта культурного наследия (памятника истории и культуры) народов Российской Федерации федерального значения «Поселение «Камышное III», бронзовый век (III-II тыс. до н.э.), средневековье (VIII-X вв. н.э.);

● 1 — характерная точка.

6. Границы территории объекта культурного наследия (памятника истории и культуры) народов Российской Федерации федерального значения «Поселение «Каргальская I», бронзовый век (III-II тыс. до н.э.), средневековье (VIII-X вв. н.э.) (Ростовская область, Волгодонской район, в 7417 м к северо-востоку от ул. Победы, д. 20 в х. Ясырев)
(объект археологического наследия)

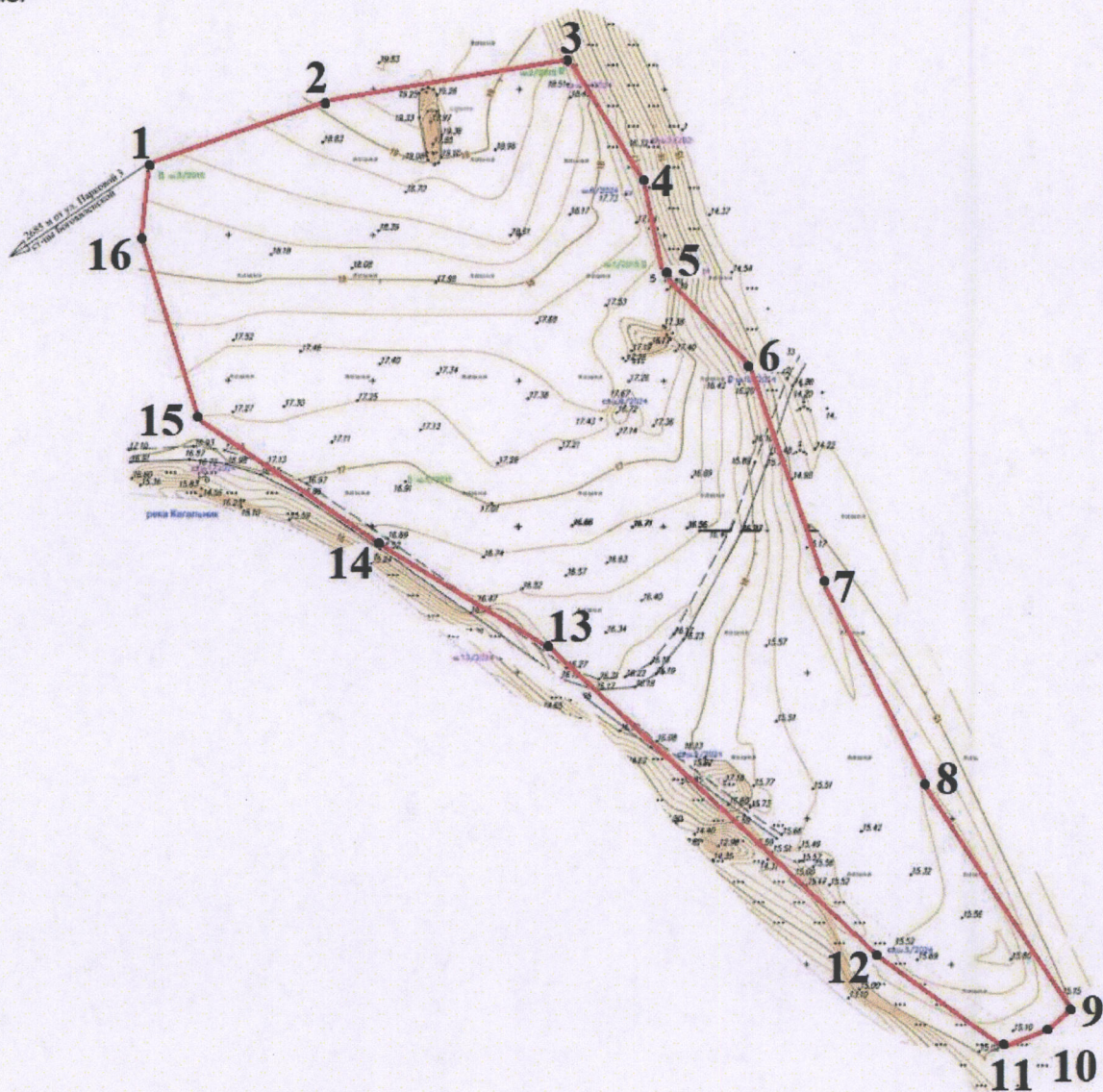


Условные обозначения:

— границы территории объекта культурного наследия (памятника истории и культуры) народов Российской Федерации федерального значения «Поселение «Каргальская I», бронзовый век (III-II тыс. до н.э.), средневековье (VIII-X вв. н.э.);

• 1 — характерная точка.

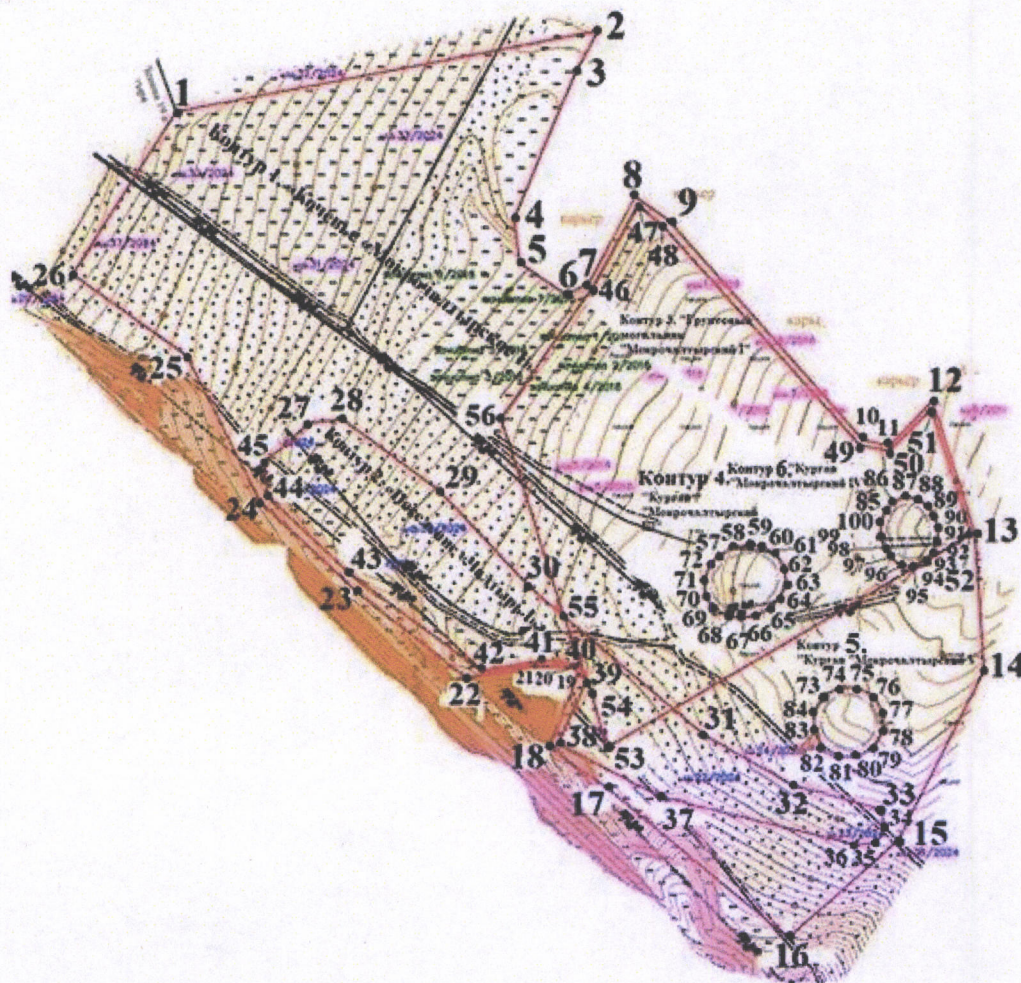
7. Границы территории объекта культурного наследия (памятника истории и культуры) народов Российской Федерации федерального значения «Поселение «Колодезная Балка I», средневековье (VIII-X вв. н.э.) (Ростовская область, Константиновский район, в 2685 м к востоко-северо-востоку от ул. Парковая, д. 3 в ст-це Богоявленская) (объект археологического наследия)



Условные обозначения:

- — границы территории объекта культурного наследия (памятника истории и культуры) народов Российской Федерации федерального значения «Поселение «Колодезная Балка I», средневековье (VIII-X вв. н.э.);
- 1 — характерная точка.

8. Границы территории объекта культурного наследия (памятника истории и культуры) народов Российской Федерации федерального значения «Археологический комплекс «Мокрочалтырский I», III тыс. до н.э. – XIV в. н.э. (Ростовская область, Мясниковский район, в 1005 м к юго-юго-востоку от ул. Ленина, д. 19а в х. Мокрый Чалтырь) (объект археологического наследия)



Условные обозначения:

— границы территории объекта культурного наследия (памятника истории и культуры) народов Российской Федерации федерального значения «Археологический комплекс «Мокрочалтырский I», III тыс. до н.э. – XIV в. н.э.;

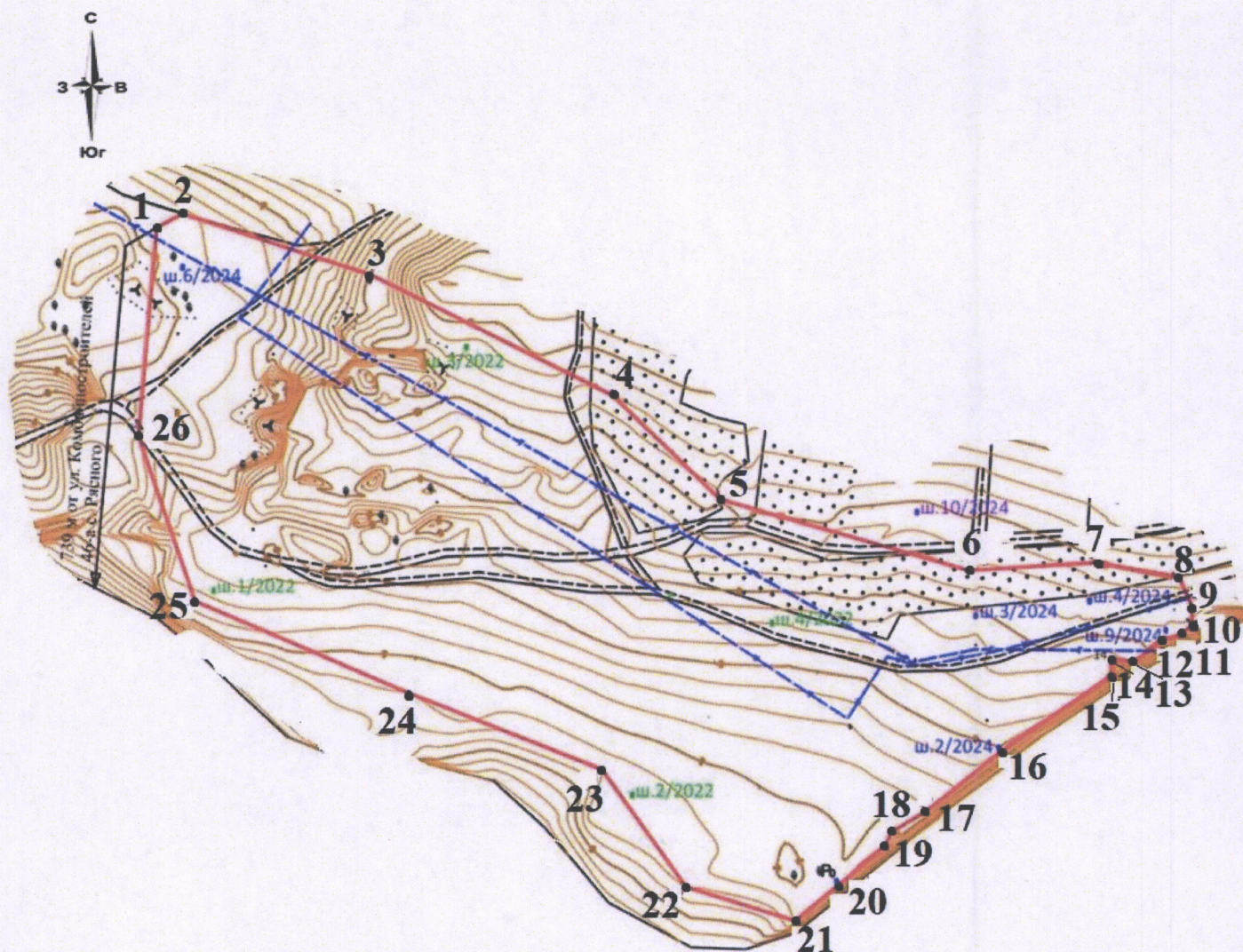


— границы насыпей курганов;



• 1 — характерная точка.

9. Границы территории объекта культурного наследия (памятника истории и культуры) народов Российской Федерации федерального значения «Поселение «Рясное III», ранний железный век (VI-V вв. до н.э.), средневековье (VIII-X вв. н.э.) (Ростовская область, Матвеево-Курганский район, в 739 м к северу от ул. Комбайностроителей, д. 46а в с. Рясное) (объект археологического наследия)

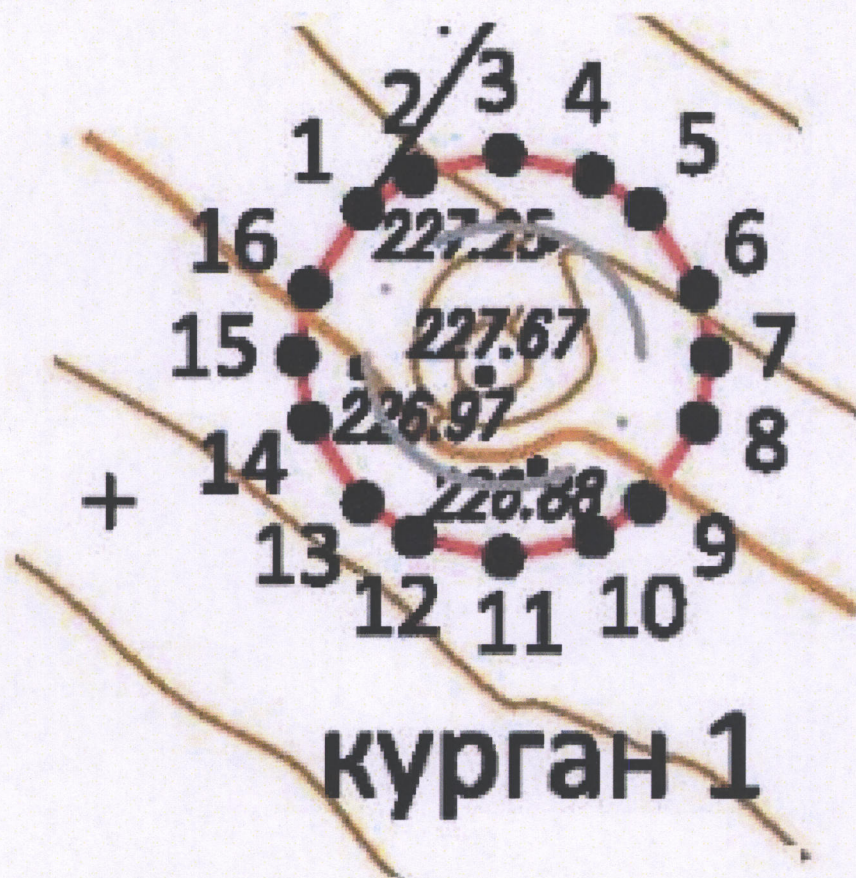


Условные обозначения:

— границы территории объекта культурного наследия (памятника истории и культуры) народов Российской Федерации федерального значения «Поселение «Рясное III», ранний железный век (VI-V вв. до н.э.), средневековье (VIII-X вв. н.э.);

● 1 — характерная точка.

10. Границы территории объекта культурного наследия (памятника истории и культуры) народов Российской Федерации федерального значения «Курган «Трактирный VI», III тыс. до н.э. – XIV в. н.э. (Ростовская область, Красносулинский район, в 3015 м к юго-западу от ул. Доброхотских, д. 19 в х. Михайловка) (объект археологического наследия)



Условные обозначения:

— границы территории объекта культурного наследия (памятника истории и культуры) народов Российской Федерации федерального значения «Курган «Трактирный VI», III тыс. до н.э. – XIV в. н.э.



— граница насыпи кургана;

•1 — характерная точка.

П р и л о ж е н и е
 к границам территорий объектов
 культурного наследия (памятников
 истории и культуры) народов
 Российской Федерации федерального
 значения (объектов археологического
 наследия), расположенных
 на территории Волгодонского района,
 Константиновского района,
 Красносулинского района,
 Матвеево-Курганского района,
 Мясниковского района, Октябрьского
 района, Пролетарского района
 Ростовской области, утвержденным
 приказом Министерства культуры
 Российской Федерации
 от «16» марта 2026 г. № 48

1. Координаты характерных точек границ территории объекта культурного наследия (памятника истории и культуры) народов Российской Федерации федерального значения «Курган «Грачев VII», III тыс. до н.э. – XIV в. н.э. (Ростовская область, Красносулинский район, в 2370 м к северу от ул. Школьная, д. 17 в х. Грачев) (объект археологического наследия)

| Номер характерной точки | Координаты характерных точек в местной системе координат (МСК-61) | |
|----------------------------|---|------------|
| | X | Y |
| 1 | 510757,89 | 2247546,80 |
| 2 | 510761,05 | 2247549,96 |
| 3 | 510762,27 | 2247553,67 |
| 4 | 510761,27 | 2247557,45 |
| 5 | 510758,32 | 2247560,80 |
| 6 | 510755,62 | 2247562,12 |
| 7 | 510751,55 | 2247563,00 |
| 8 | 510747,43 | 2247562,37 |
| 9 | 510744,65 | 2247561,22 |
| 10 | 510741,50 | 2247558,06 |
| 11 | 510740,28 | 2247554,34 |
| 12 | 510741,27 | 2247550,56 |
| 13 | 510744,22 | 2247547,22 |
| 14 | 510746,92 | 2247545,90 |
| 15 | 510751,00 | 2247545,01 |
| 16 | 510755,12 | 2247545,65 |
| 1 | 510757,89 | 2247546,80 |

2. Координаты характерных точек границ территории объекта культурного наследия (памятника истории и культуры) народов Российской Федерации федерального значения «Поселение «Дараганов I», бронзовый век – ранний железный век (III-I тыс. до н.э.) (Ростовская область, Матвеево-Курганский район, в 667 м к юго-востоку от ул. Подгорная, д. 23 в х. Дараганов) (объект археологического наследия)

| Номер характерной точки | Координаты характерных точек в местной системе координат (МСК-61) | |
|-------------------------|---|------------|
| | X | Y |
| 1 | 459464,44 | 1359669,42 |
| 2 | 459497,32 | 1359695,87 |
| 3 | 459484,00 | 1359763,04 |
| 4 | 459456,94 | 1359803,79 |
| 5 | 459453,30 | 1359859,57 |
| 6 | 459392,84 | 1359911,83 |
| 7 | 459331,72 | 1359864,97 |
| 8 | 459311,50 | 1359805,84 |
| 9 | 459310,94 | 1359763,79 |
| 10 | 459339,75 | 1359721,00 |
| 11 | 459375,64 | 1359686,67 |
| 1 | 459464,44 | 1359669,42 |

3. Координаты характерных точек границ территории объекта культурного наследия (памятника истории и культуры) народов Российской Федерации федерального значения «Поселение «Донской III», бронзовый век (III-II тыс. до н.э.), средневековье (VIII-X вв. н.э.) (Ростовская область, Октябрьский район, в 1980 м к северо-северо-западу от ул. Николаевой-Терешковой, д. 1 в г. Новочеркасск) (объект археологического наследия)

| Номер характерной точки | Координаты характерных точек в местной системе координат (МСК-61) | |
|-------------------------|---|------------|
| | X | Y |
| 1 | 443708,83 | 2244209,23 |
| 2 | 443710,34 | 2244219,54 |
| 3 | 443708,70 | 2244227,92 |
| 4 | 443701,80 | 2244233,37 |
| 5 | 443687,95 | 2244236,11 |
| 6 | 443679,55 | 2244239,06 |

| | | |
|----|-----------|------------|
| 7 | 443664,65 | 2244248,23 |
| 8 | 443656,14 | 2244249,27 |
| 9 | 443654,38 | 2244238,54 |
| 10 | 443654,97 | 2244221,52 |
| 11 | 443657,01 | 2244210,45 |
| 12 | 443661,90 | 2244207,14 |
| 13 | 443670,96 | 2244204,86 |
| 14 | 443702,87 | 2244205,06 |
| 1 | 443708,83 | 2244209,23 |

4. Координаты характерных точек границ территории объекта культурного наследия (памятника истории и культуры) народов Российской Федерации федерального значения «Поселение «Каменное I», неолит – энеолит (VIII-IV тыс. до н.э.), бронзовый век (III-II тыс. до н.э.), средневековье (VIII-X, XIII-XIV вв. н.э.) (Ростовская область, Пролетарский район, в 5668 м к западо-северо-западу от ул. Поселковая, д. 8 в п. Опенки) (объект археологического наследия)

| Номер характерной точки | Координаты характерных точек в местной системе координат (МСК-61) | |
|-------------------------|---|------------|
| | X | Y |
| 1 | 359553,24 | 2364401,64 |
| 2 | 359567,98 | 2364428,94 |
| 3 | 359565,73 | 2364458,34 |
| 4 | 359539,57 | 2364511,55 |
| 5 | 359428,31 | 2364499,45 |
| 6 | 359417,34 | 2364461,85 |
| 7 | 359456,88 | 2364369,97 |
| 8 | 359476,69 | 2364337,76 |
| 9 | 359490,33 | 2364332,03 |
| 10 | 359498,85 | 2364336,92 |
| 11 | 359497,33 | 2364351,53 |
| 12 | 359487,61 | 2364372,73 |
| 13 | 359491,25 | 2364382,82 |
| 14 | 359525,94 | 2364403,36 |
| 1 | 359553,24 | 2364401,64 |

5. Координаты характерных точек границ территории объекта культурного наследия (памятника истории и культуры) народов Российской Федерации федерального значения «Поселение «Камышное III», бронзовый век

(III-II тыс. до н.э.), средневековье (VIII-X вв. н.э.) (Ростовская область, Константиновский район, в 1714 м к югу от ул. Новая, д. 6 в х. Камышный) (объект археологического наследия)

| Номер характерной точки | Координаты характерных точек в местной системе координат (МСК-61) | |
|----------------------------|---|------------|
| | X | Y |
| 1 | 464718,64 | 2315109,03 |
| 2 | 464743,68 | 2315148,55 |
| 3 | 464734,66 | 2315184,25 |
| 4 | 464712,79 | 2315201,42 |
| 5 | 464551,83 | 2315202,16 |
| 6 | 464537,04 | 2315188,45 |
| 7 | 464532,49 | 2315105,44 |
| 8 | 464501,95 | 2315064,81 |
| 9 | 464446,98 | 2315027,51 |
| 10 | 464357,79 | 2314942,21 |
| 11 | 464337,98 | 2314932,14 |
| 12 | 464270,94 | 2314929,68 |
| 13 | 464231,40 | 2314923,49 |
| 14 | 464207,20 | 2314900,08 |
| 15 | 464198,29 | 2314816,21 |
| 16 | 464212,58 | 2314770,68 |
| 17 | 464237,53 | 2314764,42 |
| 18 | 464256,44 | 2314774,66 |
| 19 | 464284,72 | 2314828,58 |
| 20 | 464319,09 | 2314856,13 |
| 21 | 464415,11 | 2314869,07 |
| 22 | 464485,18 | 2314825,63 |
| 23 | 464494,26 | 2314826,53 |
| 24 | 464500,15 | 2314831,14 |
| 25 | 464511,74 | 2314976,99 |
| 26 | 464567,77 | 2315003,19 |
| 27 | 464657,64 | 2315074,84 |
| 1 | 464718,64 | 2315109,03 |

6. Координаты характерных точек границ территории объекта культурного наследия (памятника истории и культуры) народов Российской Федерации федерального значения «Поселение «Каргальская I», бронзовый век (III-II тыс. до н.э.), средневековье (VIII-X вв. н.э.) (Ростовская область,

Волгодонской район, в 7417 м к северо-востоку от ул. Победы, д. 20
в х. Ясырев) (объект археологического наследия)

| Номер характерной точки | Координаты характерных точек в местной системе координат (МСК-61) | |
|----------------------------|---|------------|
| | X | Y |
| 1 | 455137,03 | 2371288,92 |
| 2 | 455181,24 | 2371377,13 |
| 3 | 455247,18 | 2371410,57 |
| 4 | 455253,29 | 2371425,41 |
| 5 | 455224,38 | 2371466,29 |
| 6 | 455219,40 | 2371474,27 |
| 7 | 455189,83 | 2371470,52 |
| 8 | 455150,62 | 2371429,23 |
| 9 | 455084,83 | 2371417,34 |
| 10 | 455051,46 | 2371417,57 |
| 11 | 455005,98 | 2371413,10 |
| 12 | 455002,74 | 2371407,81 |
| 13 | 454993,44 | 2371284,31 |
| 14 | 455010,29 | 2371208,46 |
| 15 | 455025,94 | 2371193,92 |
| 16 | 455037,34 | 2371195,19 |
| 17 | 455091,44 | 2371250,52 |
| 18 | 455119,48 | 2371269,31 |
| 1 | 455137,03 | 2371288,92 |

7. Координаты характерных точек границ территории объекта культурного наследия (памятника истории и культуры) народов Российской Федерации федерального значения «Поселение «Колодезная Балка I», средневековье (VIII-X вв. н.э.) (Ростовская область, Константиновский район, в 2685 м к востоко-северо-востоку от ул. Парковая, д. 3 в ст-це Богоявленская) (объект археологического наследия)

| Номер характерной точки | Координаты характерных точек в местной системе координат (МСК-61) | |
|----------------------------|---|------------|
| | X | Y |
| 1 | 469624,68 | 2329422,48 |
| 2 | 469646,04 | 2329483,67 |

| | | |
|----|-----------|------------|
| 3 | 469660,79 | 2329566,62 |
| 4 | 469618,76 | 2329592,54 |
| 5 | 469587,06 | 2329600,01 |
| 6 | 469554,67 | 2329629,28 |
| 7 | 469480,69 | 2329655,87 |
| 8 | 469412,13 | 2329690,22 |
| 9 | 469334,69 | 2329741,03 |
| 10 | 469328,01 | 2329732,44 |
| 11 | 469322,10 | 2329717,94 |
| 12 | 469352,77 | 2329674,83 |
| 13 | 469459,15 | 2329560,27 |
| 14 | 469493,85 | 2329502,68 |
| 15 | 469537,69 | 2329439,64 |
| 16 | 469598,70 | 2329420,11 |
| 1 | 469624,68 | 2329422,48 |

8. Координаты характерных точек границ территории объекта культурного наследия (памятника истории и культуры) народов Российской Федерации федерального значения «Археологический комплекс «Мокрочалтырский I», III тыс. до н.э. – XIV в. н.э. (Ростовская область, Мясниковский район, в 1005 м к юго-юго-востоку от ул. Ленина, д. 19а в х. Мокрый Чалтырь) (объект археологического наследия)

| Номер характерной точки | Координаты характерных точек в местной системе координат (МСК-61) | |
|---|---|------------|
| | X | Y |
| Контур 1. «Кочевье «Мокрочалтырское I» | | |
| 1 | 426408,57 | 1413375,87 |
| 2 | 426456,60 | 1413624,03 |
| 3 | 426432,61 | 1413611,09 |
| 4 | 426346,82 | 1413574,56 |
| 5 | 426320,88 | 1413577,79 |
| 6 | 426302,40 | 1413605,25 |
| 7 | 426308,15 | 1413618,44 |
| 8 | 426359,71 | 1413646,08 |
| 9 | 426345,58 | 1413666,02 |
| 10 | 426217,78 | 1413780,07 |
| 11 | 426214,02 | 1413795,95 |
| 12 | 426240,49 | 1413820,84 |
| 13 | 426163,36 | 1413846,00 |

| | | |
|--|-----------|------------|
| 14 | 426083,34 | 1413851,69 |
| 15 | 425983,71 | 1413801,79 |
| 16 | 425926,44 | 1413737,28 |
| 17 | 426014,19 | 1413630,16 |
| 18 | 426037,17 | 1413596,28 |
| 19 | 426080,24 | 1413613,19 |
| 20 | 426085,07 | 1413611,85 |
| 21 | 426085,38 | 1413587,69 |
| 22 | 426078,32 | 1413547,33 |
| 23 | 426128,63 | 1413482,40 |
| 24 | 426180,35 | 1413426,11 |
| 25 | 426265,98 | 1413382,60 |
| 26 | 426313,70 | 1413315,08 |
| 1 | 426408,57 | 1413375,87 |
| Контур 2. «Поселение «Чалтырь I» | | |
| 27 | 426226,57 | 1413454,44 |
| 28 | 426229,30 | 1413473,80 |
| 29 | 426187,30 | 1413531,44 |
| 30 | 426131,91 | 1413583,62 |
| 31 | 426044,96 | 1413687,65 |
| 32 | 426015,90 | 1413739,35 |
| 33 | 426001,77 | 1413791,51 |
| 34 | 425991,17 | 1413793,35 |
| 35 | 425981,54 | 1413788,72 |
| 36 | 425981,33 | 1413775,64 |
| 37 | 426008,63 | 1413662,18 |
| 38 | 426039,82 | 1413601,52 |
| 39 | 426075,55 | 1413617,64 |
| 40 | 426086,52 | 1413613,07 |
| 41 | 426088,45 | 1413591,13 |
| 42 | 426082,39 | 1413555,99 |
| 43 | 426139,15 | 1413478,17 |
| 44 | 426184,11 | 1413430,08 |
| 45 | 426203,29 | 1413428,40 |
| 27 | 426226,57 | 1413454,44 |
| Контур 3. «Грунтовый могильник «Мокрочалтырский I» | | |
| 46 | 426305,91 | 1413620,48 |
| 47 | 426354,83 | 1413647,40 |
| 48 | 426342,82 | 1413662,17 |
| 49 | 426214,39 | 1413778,67 |
| 50 | 426211,31 | 1413795,95 |

| | | |
|--|-----------|------------|
| 51 | 426235,75 | 1413820,09 |
| 52 | 426162,50 | 1413844,00 |
| 53 | 426037,49 | 1413630,12 |
| 54 | 426069,34 | 1413621,23 |
| 55 | 426114,44 | 1413604,89 |
| 56 | 426229,67 | 1413567,11 |
| 46 | 426305,91 | 1413620,48 |
| Контур 4. «Курган «Мокрочалтырский III» | | |
| 57 | 426149,77 | 1413695,85 |
| 58 | 426154,55 | 1413704,05 |
| 59 | 426156,09 | 1413713,43 |
| 60 | 426155,17 | 1413720,87 |
| 61 | 426150,72 | 1413729,14 |
| 62 | 426143,15 | 1413734,44 |
| 63 | 426133,94 | 1413735,17 |
| 64 | 426125,25 | 1413731,62 |
| 65 | 426119,80 | 1413726,46 |
| 66 | 426115,02 | 1413718,25 |
| 67 | 426113,49 | 1413708,88 |
| 68 | 426114,41 | 1413701,43 |
| 69 | 426118,86 | 1413693,16 |
| 70 | 426126,42 | 1413687,86 |
| 71 | 426135,63 | 1413687,13 |
| 72 | 426144,33 | 1413690,68 |
| 57 | 426149,77 | 1413695,85 |
| Контур 5. «Курган «Мокрочалтырский V» | | |
| 73 | 426067,74 | 1413757,35 |
| 74 | 426073,17 | 1413766,77 |
| 75 | 426073,17 | 1413777,64 |
| 76 | 426067,74 | 1413787,05 |
| 77 | 426058,32 | 1413792,49 |
| 78 | 426047,45 | 1413792,49 |
| 79 | 426038,04 | 1413787,05 |
| 80 | 426032,60 | 1413777,64 |
| 81 | 426032,60 | 1413766,77 |
| 82 | 426038,04 | 1413757,35 |
| 83 | 426047,45 | 1413751,92 |
| 84 | 426058,32 | 1413751,92 |
| 73 | 426067,74 | 1413757,35 |
| Контур 6. «Курган «Мокрочалтырский IV» | | |
| 85 | 426175,80 | 1413793,26 |

| | | |
|-----|-----------|------------|
| 86 | 426181,80 | 1413798,29 |
| 87 | 426184,76 | 1413805,45 |
| 88 | 426183,34 | 1413813,07 |
| 89 | 426178,52 | 1413819,24 |
| 90 | 426173,33 | 1413822,36 |
| 91 | 426165,89 | 1413824,52 |
| 92 | 426158,17 | 1413823,95 |
| 93 | 426152,45 | 1413821,96 |
| 94 | 426146,45 | 1413816,93 |
| 95 | 426143,49 | 1413809,77 |
| 96 | 426144,91 | 1413802,15 |
| 97 | 426149,74 | 1413795,99 |
| 98 | 426154,92 | 1413792,86 |
| 99 | 426162,36 | 1413790,70 |
| 100 | 426170,08 | 1413791,28 |
| 85 | 426175,80 | 1413793,26 |

9. Координаты характерных точек границ территории объекта культурного наследия (памятника истории и культуры) народов Российской Федерации федерального значения «Поселение «Рясное III», ранний железный век (VI-V вв. до н.э.), средневековые (VIII-X вв. н.э.) (Ростовская область, Матвеево-Курганский район, в 739 м к северу от ул. Комбайнстроителей, д. 46а в с. Рясное) (объект археологического наследия)

| Номер характерной точки | Координаты характерных точек в местной системе координат (МСК-61) | |
|----------------------------|---|------------|
| | X | Y |
| 1 | 452524,91 | 1370022,87 |
| 2 | 452531,46 | 1370035,01 |
| 3 | 452503,07 | 1370123,33 |
| 4 | 452446,83 | 1370237,41 |
| 5 | 452398,51 | 1370287,76 |
| 6 | 452365,42 | 1370404,77 |
| 7 | 452369,06 | 1370464,68 |
| 8 | 452362,54 | 1370503,75 |
| 9 | 452348,33 | 1370510,19 |
| 10 | 452339,79 | 1370510,07 |
| 11 | 452335,61 | 1370504,99 |
| 12 | 452332,66 | 1370496,28 |
| 13 | 452322,82 | 1370482,85 |

| | | |
|----|-----------|------------|
| 14 | 452324,07 | 1370471,91 |
| 15 | 452316,36 | 1370471,91 |
| 16 | 452280,85 | 1370420,25 |
| 17 | 452252,74 | 1370385,14 |
| 18 | 452243,28 | 1370369,20 |
| 19 | 452236,92 | 1370366,19 |
| 20 | 452218,14 | 1370343,86 |
| 21 | 452201,66 | 1370323,94 |
| 22 | 452217,42 | 1370272,32 |
| 23 | 452272,22 | 1370232,77 |
| 24 | 452307,65 | 1370142,00 |
| 25 | 452350,42 | 1370041,32 |
| 26 | 452427,43 | 1370014,44 |
| 1 | 452524,91 | 1370022,87 |

10. Координаты характерных точек границ территории объекта культурного наследия (памятника истории и культуры) народов Российской Федерации федерального значения «Курган «Трактирный VI», III тыс. до н.э. – XIV в. н.э. (Ростовская область, Красносулинский район, в 3015 м к юго-западу от ул. Доброхотских, д. 19 в х. Михайловка) (объект археологического наследия)

| Номер характерной точки | Координаты характерных точек в местной системе координат (МСК-61) | |
|-------------------------|---|------------|
| | X | Y |
| 1 | 509112,39 | 2240711,02 |
| 2 | 509113,81 | 2240713,28 |
| 3 | 509114,68 | 2240717,16 |
| 4 | 509113,81 | 2240721,05 |
| 5 | 509112,39 | 2240723,31 |
| 6 | 509108,99 | 2240725,63 |
| 7 | 509106,18 | 2240726,16 |
| 8 | 509103,38 | 2240725,63 |
| 9 | 509099,98 | 2240723,31 |
| 10 | 509098,55 | 2240721,05 |
| 11 | 509097,68 | 2240717,16 |
| 12 | 509098,55 | 2240713,28 |
| 13 | 509099,98 | 2240711,02 |
| 14 | 509103,38 | 2240708,70 |
| 15 | 509106,18 | 2240708,16 |

| | | |
|----|-----------|------------|
| 16 | 509108,99 | 2240708,70 |
| 1 | 509112,39 | 2240711,02 |
