



**МИНИСТЕРСТВО ТРАНСПОРТА РОССИЙСКОЙ ФЕДЕРАЦИИ**  
**ФЕДЕРАЛЬНОЕ АГЕНТСТВО ВОЗДУШНОГО ТРАНСПОРТА**  
**(РОСАВИАЦИЯ)**

*27 августа 2024г.*

**П Р И К А З**  
МИНИСТЕРСТВО ТРАНСПОРТА РОССИЙСКОЙ ФЕДЕРАЦИИ

**ЗАРЕГИСТРИРОВАНО** № *795-17*

Москва

Регистрационный № *79618*

от *"30" сентября 2024г.*

**Об установлении приаэродромной территории аэродрома  
гражданской авиации Хатанга**

В соответствии со статьей 47 Воздушного кодекса Российской Федерации, подпунктом «в» пункта 2 Положения о приаэродромной территории, утвержденного постановлением Правительства Российской Федерации от 2 декабря 2017 г. № 1460, п р и к а з ы в а ю:

1. Установить приаэродромную территорию аэродрома гражданской авиации Хатанга в составе 1 – 6 подзон согласно приложению к настоящему приказу.

2. Настоящий приказ действует в течение срока, указанного в пункте 4 постановления Правительства Российской Федерации от 2 декабря 2017 г. № 1460 «Об утверждении Положения о приаэродромной территории и Правил разрешения разногласий, возникающих между высшими исполнительными органами государственной власти субъектов Российской Федерации, уполномоченными Правительством Российской Федерации федеральными органами исполнительной власти и Федеральной службой по надзору в сфере защиты прав потребителей и благополучия человека при согласовании проекта акта об установлении приаэродромной территории и при определении границ седьмой подзоны приаэродромной территории».

Руководитель

Д.В. Ядров

**Приаэродромная территория  
аэродрома гражданской авиации Хатанга**

**I. Общие положения**

1. Граница приаэродромной территории аэродрома гражданской авиации Хатанга установлена путем наложения границ шести подзон.

2. В подзонах приаэродромной территории аэродрома гражданской авиации Хатанга устанавливаются следующие ограничения использования земельных участков и (или) расположенных на них объектов недвижимости и осуществления экономической и иной деятельности (далее – ограничения использования объектов недвижимости и осуществления деятельности)<sup>1</sup>:

первая подзона, в которой запрещается размещать объекты, не предназначенные для организации и обслуживания воздушного движения и воздушных перевозок, обеспечения взлета, посадки, руления и стоянки воздушных судов;

вторая подзона, в которой запрещается размещать объекты, не предназначенные для обслуживания пассажиров и обработки багажа, грузов и почты, обслуживания воздушных судов, хранения авиационного топлива и заправки воздушных судов, обеспечения энергоснабжения, а также объекты, не относящиеся к инфраструктуре аэропорта;

третья подзона, в которой запрещается размещать объекты, высота которых превышает ограничения, установленные уполномоченным Правительством Российской Федерации федеральным органом исполнительной власти при установлении соответствующей приаэродромной территории;

---

<sup>1</sup> Статья 47 Воздушного кодекса Российской Федерации; пункт 1(1) Положения о приаэродромной территории, утвержденного постановлением Правительства Российской Федерации от 2 декабря 2017 г. № 1460 (далее соответственно – Положение, постановление № 1460), в соответствии с пунктом 4 постановления № 1460 данный акт действует до 1 сентября 2029 г.



четвертая подзона, в которой запрещается размещать объекты, создающие помехи в работе наземных объектов средств и систем обслуживания воздушного движения, навигации, посадки и связи, предназначенных для организации воздушного движения и расположенных вне первой подзоны;

пятая подзона, в которой запрещается размещать опасные производственные объекты, функционирование которых может повлиять на безопасность полетов воздушных судов;

шестая подзона, в которой запрещается размещать объекты, способствующие привлечению и массовому скоплению птиц.

3. Настоящее приложение включает<sup>2</sup>:

текстовое и графическое описания местоположения границ приаэродромной территории и выделенных на ней шести подзон и зон (секторов) внутри указанных подзон;

перечень координат характерных точек границ в системе координат, используемой для ведения Единого государственного реестра недвижимости (далее – перечень координат характерных точек границ);

перечень ограничений использования объектов недвижимости и осуществления деятельности в соответствии с Воздушным кодексом Российской Федерации.

## **II. Описание границ приаэродромной территории аэродрома гражданской авиации Хатанга**

4. Описание границ приаэродромной территории аэродрома гражданской авиации Хатанга в соответствии с подпунктом «а» пункта 3 Положения включает перечень координат характерных точек границ.

4.1. Граница приаэродромной территории аэродрома гражданской авиации Хатанга установлена по границе наиболее удаленных от контрольной точки аэродрома (далее – КТА), являющейся центром взлетно-посадочной полосы (далее – ВПП), внешних границ подзон.

4.2. Перечень координат характерных точек границ приаэродромной территории аэродрома гражданской авиации Хатанга приведен в таблице 1.1

---

<sup>2</sup> Статья 47 Воздушного кодекса Российской Федерации, пункт 3 Положения.

Таблица 1.1

Обозначение характерных точек границ	Координаты МСК-171	
	X	Y
1	1519147.9067	-13466.1401
2	1522478.4822	-13833.9730
3	1525863.7910	-13440.2532
4	1528882.2337	-12520.1833
5	1531767.5064	-10899.5170
6	1534210.5889	-8704.2520
7	1536107.1840	-6047.9579
8	1537380.3963	-3057.3002
9	1537983.2389	187.4084
10	1537861.2465	3490.0701
11	1537022.0803	6677.7994
12	1535496.5417	9620.7842
13	1533383.7672	12135.9584
14	1530785.1939	14124.2798
15	1539569.3984	28491.9456
16	1531035.3053	32104.0996
17	1526835.6277	15795.9798
18	1523539.1565	16278.7646
19	1519609.4083	15894.6748
20	1517089.2316	15175.5509
21	1514135.7410	13651.2480
22	1511582.2953	11505.4334
23	1509575.6730	8864.3513
24	1508131.2748	5636.8471
25	1507493.9280	2319.6566
26	1507616.3470	-1065.0613

27	1508488.8382	-4320.3456
28	1510087.3418	-7329.7113
29	1512244.2964	-9827.3562
30	1515049.3244	-11881.5076
31	1506477.3394	-25916.6754
32	1515011.4326	-29528.8293

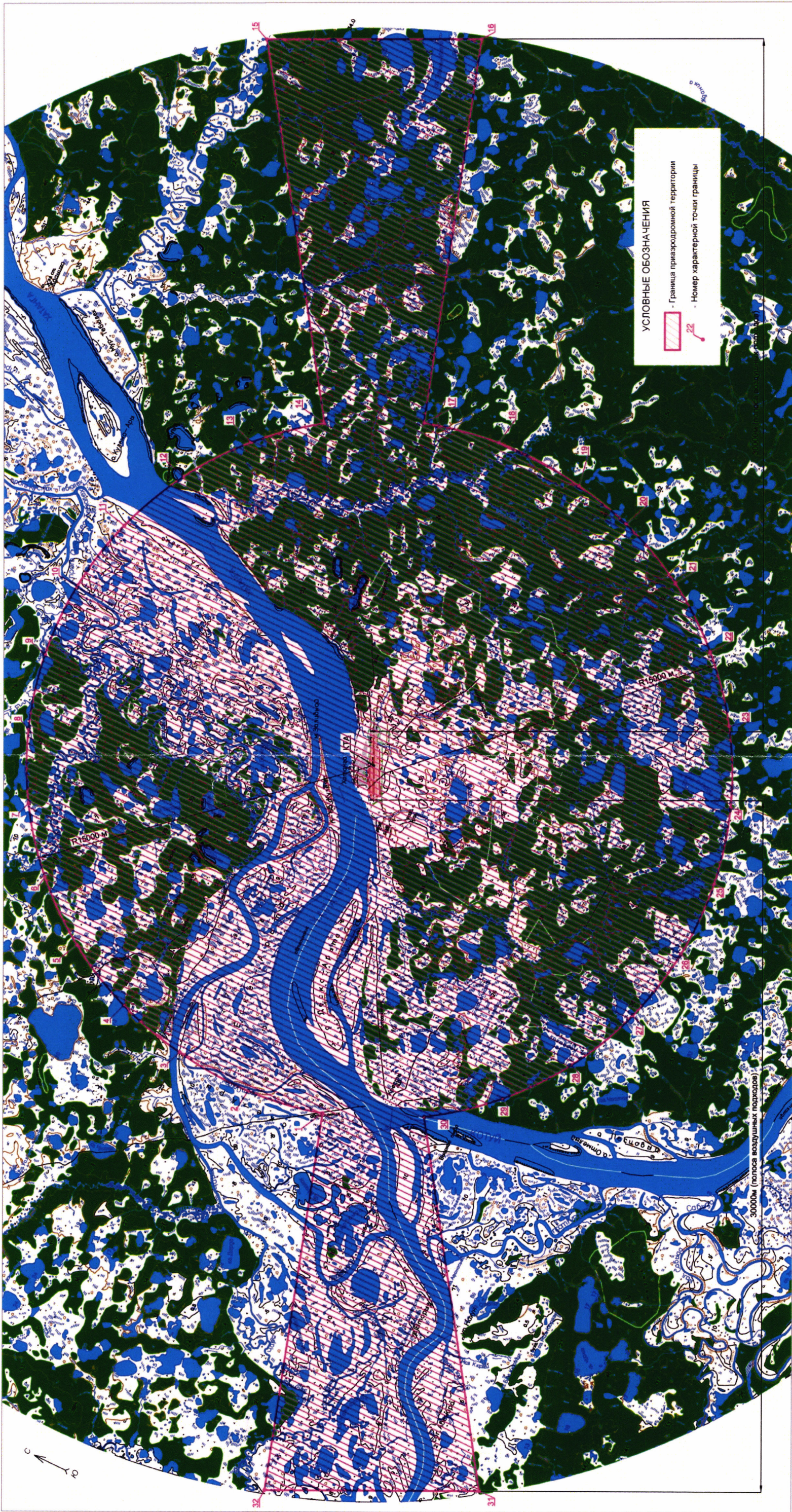
4.3. Кадастровый район, в границах территории которого расположена приаэродромная территория аэродрома гражданской авиации Хатанга: 84:05.

4.4. Приаэродромная территория аэродрома гражданской авиации Хатанга расположена в границах муниципального образования: Таймырский Долгано-Ненецкий район Красноярского края.

4.5. Графическое изображение границ приаэродромной территории аэродрома гражданской авиации Хатанга приведено на схеме 1.



Схема 1





## 5. Описание границ первой подзоны:

5.1. Первая подзона приаэродромной территории аэродрома гражданской авиации Хатанга выделена по внешним границам земельных участков, предоставленных для размещения и эксплуатации зданий, сооружений и оборудования, подлежащих размещению в указанной подзоне, отграничивающим такие земельные участки от земельных участков, предназначенных для иных целей.

5.2. Перечень координат характерных точек границ первой подзоны приаэродромной территории аэродрома гражданской авиации Хатанга приведен в таблице 2.1.

Таблица 2.1

Обозначение характерных точек границ	Координаты МСК-171	
	X	Y
1	1522543.0762	-338.3588
2	1522676.0660	-166.8770
3	1522771.4302	-11.0874
4	1522774.7003	-0.5616
5	1522819.1171	69.3383
6	1522851.0482	123.1543
7	1522942.5405	280.8936
8	1522957.9886	313.6631
9	1522969.8753	340.9485
10	1522994.9929	397.8792
11	1522993.3724	409.9035
12	1522994.8546	413.3115
13	1522995.0030	417.1636
14	1523019.4327	475.4418
15	1523051.3723	547.9714
16	1523060.8024	544.3863
17	1523078.0768	580.4908
18	1523130.8594	565.4793
19	1523168.4370	656.2722
20	1523180.6269	690.5314

21	1523182.2852	689.4025
22	1523184.2334	693.3043
23	1523158.8570	693.0009
24	1523148.4245	668.2810
25	1523127.2863	676.7594
26	1523193.4544	832.5459
27	1523233.7894	816.5736
28	1523239.9822	831.5404
29	1523270.8839	821.4259
30	1523241.8794	756.7021
31	1523272.6131	742.5242
32	1523302.4201	797.9765
33	1523330.4496	855.5429
34	1523277.1144	880.6394
35	1523296.6596	917.3878
36	1523316.1834	919.0015
37	1523352.2891	902.7084
38	1523371.1852	933.5972
39	1523288.3767	979.3223
40	1523278.7983	989.0977
41	1523246.7729	1013.9244
42	1523286.3177	1115.0680
43	1523299.3699	1145.2851
44	1523328.7792	1256.9373
45	1523400.9286	1634.2560
46	1523418.3711	1714.6037
47	1523419.1121	1738.3100
48	1523441.7747	1782.8231
49	1523443.8714	1782.1366
50	1523450.2619	1794.1396
51	1523441.9715	1798.5624
52	1523446.3725	1870.7810
53	1523465.6985	1967.1644
54	1523528.4546	2108.6700

55	1523573.8376	2108.3196
56	1523790.2706	2406.1812
57	1523806.5701	2441.9568
58	1523854.8979	2816.7067
59	1523857.2596	2832.8042
60	1523856.2925	2870.0922
61	1523856.0577	2885.0937
62	1523863.6937	2954.4352
63	1523878.5597	2979.3960
64	1523889.0761	3003.6395
65	1523896.5198	3042.7284
66	1523812.7396	3058.7283
67	1523766.4079	3067.4531
68	1523732.4030	3070.3939
69	1523674.2345	3015.4009
70	1523400.2029	2874.1967
71	1523338.3992	2443.1763
72	1523296.3343	2349.8069
73	1523251.7772	2306.0450
74	1523074.0516	2323.4307
75	1522118.1498	27.3174
76	1522444.8846	-292.9372
77	1522525.2956	1115.4494
78	1522526.7029	1138.6581
79	1522489.1049	1148.6726
80	1522490.7249	1183.1747
81	1522462.0599	1191.8227
82	1522449.2497	1189.7280
83	1522418.0150	1160.4870
84	1522419.2437	1117.8529
85	1522515.7811	1104.3493
86	1522414.6019	1265.7475
87	1522422.4592	1310.0812
88	1522377.9766	1317.9659

89	1522370.1204	1273.6521
90	1520405.7273	-5154.4698
91	1520432.6014	-5086.7783
92	1520326.0782	-5045.9696
93	1520299.2046	-5113.6711
94	1522204.1153	-758.2375
95	1522189.3347	-692.4917
96	1522136.8610	-732.9035
97	1523945.7684	3376.9827
98	1523970.8296	3438.0674
99	1523910.6623	3462.7522
100	1523885.6055	3401.6573
101	1525113.2050	6072.6959
102	1525153.8247	6126.9549
103	1525060.6423	6200.6283
104	1525019.8315	6144.3773
105	1522064.2217	1237.7190
106	1521996.9524	1270.9397
107	1521963.8201	1203.6359
108	1522031.0984	1170.3947
109	1522129.1963	1110.5775
110	1522191.7672	1093.0301
111	1522204.7672	1139.3646
112	1522149.9746	1184.6635

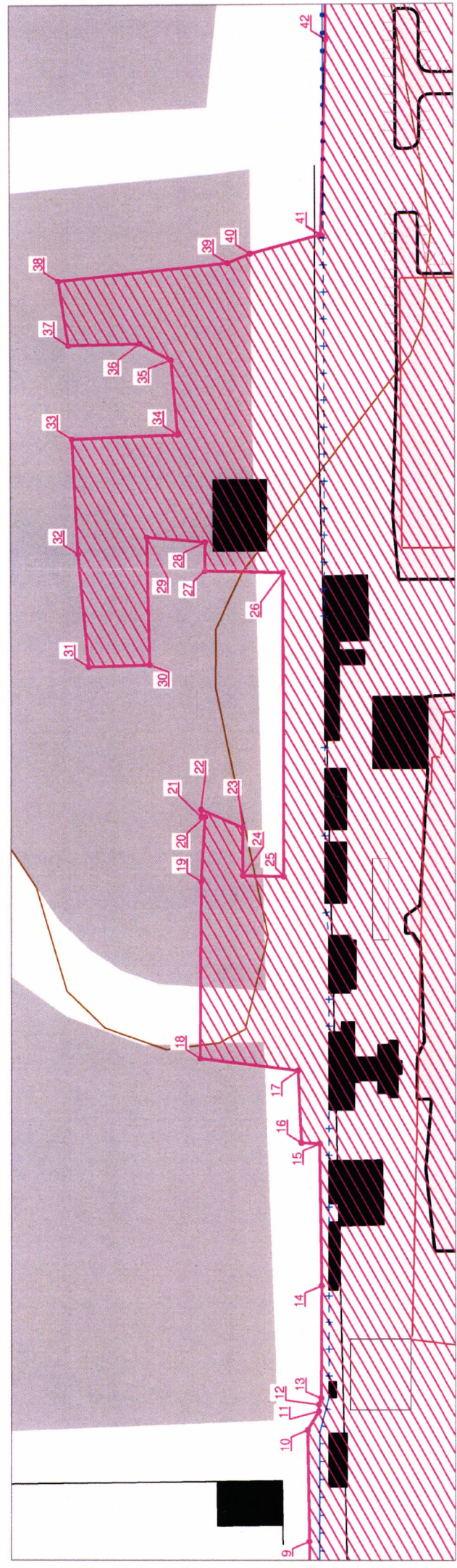
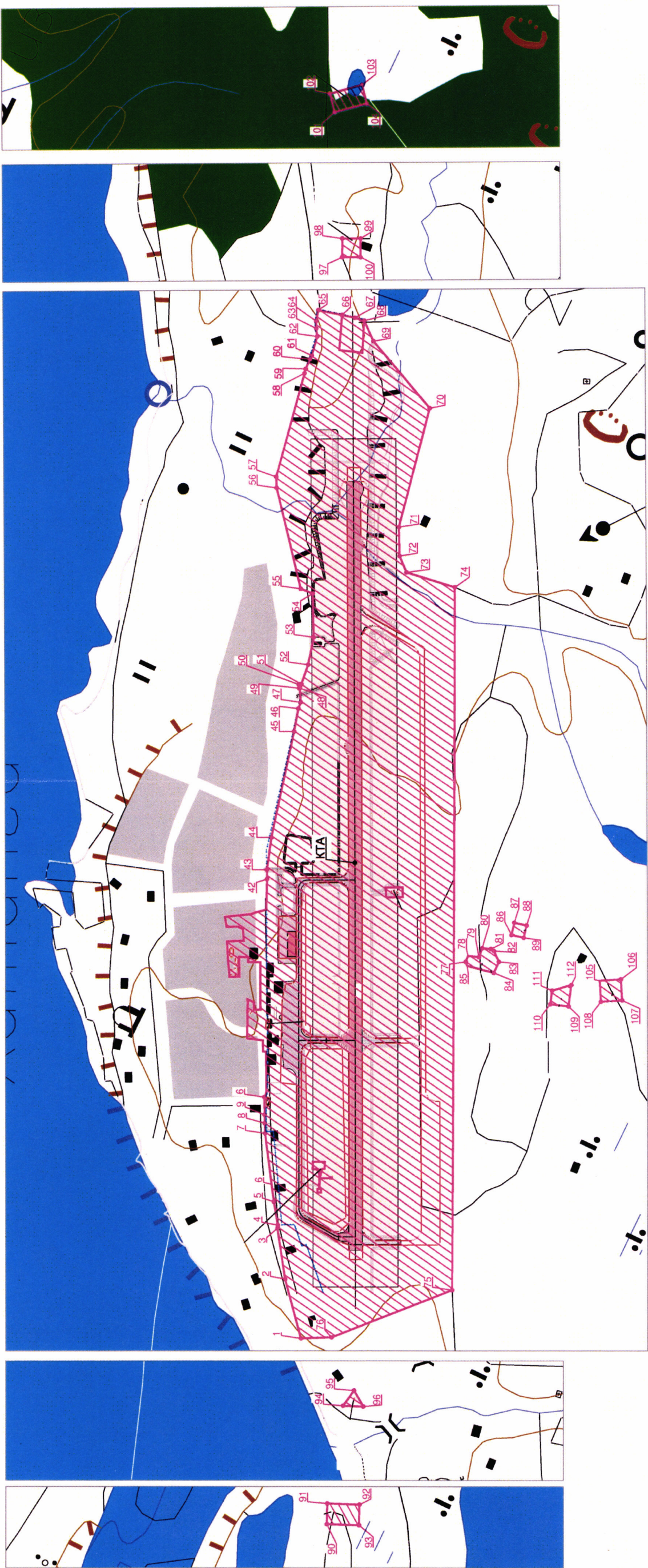
5.3. Муниципальное образование, в границах территории которого расположена первая подзона приаэродромной территории аэродрома гражданской авиации Хатанга: Таймырский Долгано-Ненецкий район.

5.4. Кадастровые кварталы, в границах территорий которых полностью или частично расположена первая подзона приаэродромной территории аэродрома гражданской авиации Хатанга: 84:05:0020205, 84:05:0000000.

5.5. Графическое изображение границ первой подзоны приаэродромной территории аэродрома гражданской авиации Хатанга приведено на схеме 2.



Схема 2



УСЛОВНЫЕ ОБОЗНАЧЕНИЯ  
[Pink hatched box] - Граница первой подзоны  
[Numbered point] - Номер характерной точки границы



## 6. Описание границ второй подзоны:

6.1. Вторая подзона приаэродромной территории аэродрома гражданской авиации Хатанга выделена по внешним границам земельных участков, предоставленных для размещения и эксплуатации зданий, сооружений и оборудования, подлежащих размещению в указанной подзоне, отграничивающим такие земельные участки от земельных участков, предназначенных для иных целей.

6.2. Перечень координат характерных точек границ второй подзоны приаэродромной территории аэродрома гражданской авиации Хатанга приведен в таблице 3.1

Таблица 3.1

Обозначение характерных точек границ	Координаты МСК-171	
	X	Y
1	1522543.0759	-338.3586
2	1522676.0955	-166.9000
3	1522771.4867	-11.1269
4	1522774.7587	-0.6017
5	1522819.1804	69.2175
6	1522851.1208	123.0279
7	1522942.6405	280.7514
8	1522958.0943	313.5182
9	1522969.9857	340.8016
10	1522998.1067	401.3132
11	1522996.4352	413.3304
12	1522997.9030	416.7447
13	1522998.0351	420.5974
14	1523022.2176	478.9786
15	1523053.8496	551.6429
16	1523063.2949	548.0978
17	1523080.4162	584.2752
18	1523133.2619	569.4874
19	1523170.4544	660.4387
20	1523182.4991	694.7492

21	1523184.1621	693.6274
22	1523186.0938	697.5374
23	1523160.7190	697.1265
24	1523150.3912	672.3626
25	1523129.2173	680.7514
26	1523194.7248	836.8168
27	1523235.1271	821.0156
28	1523241.2563	836.0085
29	1523272.2006	826.0250
30	1523243.4706	761.1788
31	1523274.2642	747.1313
32	1523303.8359	802.7094
33	1523331.6213	860.3941
34	1523278.1802	885.2644
35	1523297.5695	922.0952
36	1523317.0864	923.7917
37	1523353.2608	907.6517
38	1523372.0258	938.6202
39	1523289.0243	983.9941
40	1523279.4045	993.7288
41	1523247.2743	1018.4196
42	1523286.5626	1114.8661
43	1523299.6200	1145.0810
44	1523329.0487	1256.7280
45	1523401.2636	1634.0342
46	1523418.7200	1714.3789
47	1523419.4652	1738.0850
48	1523442.1355	1782.5942
49	1523444.2321	1781.9074
50	1523450.6247	1793.9092
51	1523442.3351	1798.3335
52	1523446.7486	1870.5513
53	1523466.0913	1966.9314
54	1523528.8720	2108.4260

55	1523574.2549	2108.0678
56	1523790.7396	2405.8918
57	1523807.0454	2441.6645
58	1523855.4382	2816.4060
59	1523857.8027	2832.5031
60	1523856.8420	2869.7913
61	1523856.6099	2884.7928
62	1523864.2579	2954.1330
63	1523879.1283	2979.0912
64	1523889.6489	3003.3329
65	1523897.0994	3042.4205
66	1523813.3220	3058.4350
67	1523766.9918	3067.1678
68	1523732.9873	3070.1145
69	1523674.8093	3015.1316
70	1523400.7532	2873.9750
71	1523338.8747	2442.9654
72	1523296.7935	2349.6033
73	1523252.2288	2305.8491
74	1523074.5063	2323.2657
75	1522118.2058	27.3183
76	1522444.8850	-292.9929
77	1522399.4778	-513.5365
78	1522443.1806	-485.8949
79	1522429.2712	-466.2907
80	1522386.4643	-493.6275
81	1523273.5296	2452.2700
82	1523314.1046	2844.9816
83	1523126.4392	2870.6752
84	1523121.7028	2838.8311
85	1522914.8389	2849.7043
86	1522911.1930	2844.8317
87	1522861.9494	2630.0306
88	1522893.9634	2611.7302



89	1522862.3504	2479.6154
90	1522848.7509	2456.2821
91	1522920.3612	2383.4543
92	1523036.5496	2374.4761
93	1523193.1403	2407.9840
94	1523196.9387	2406.9011

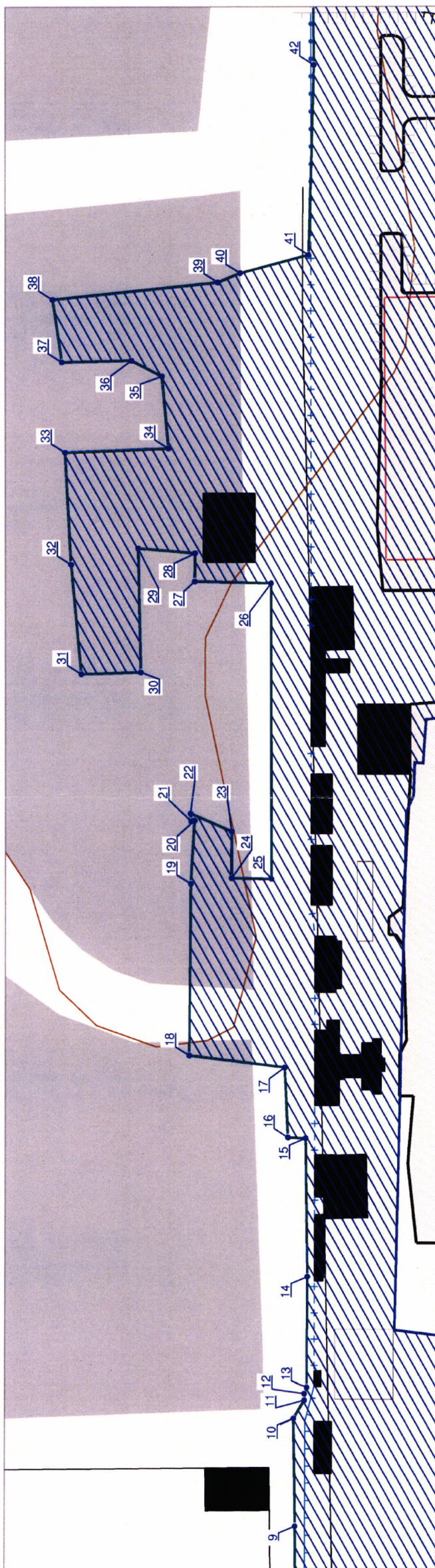
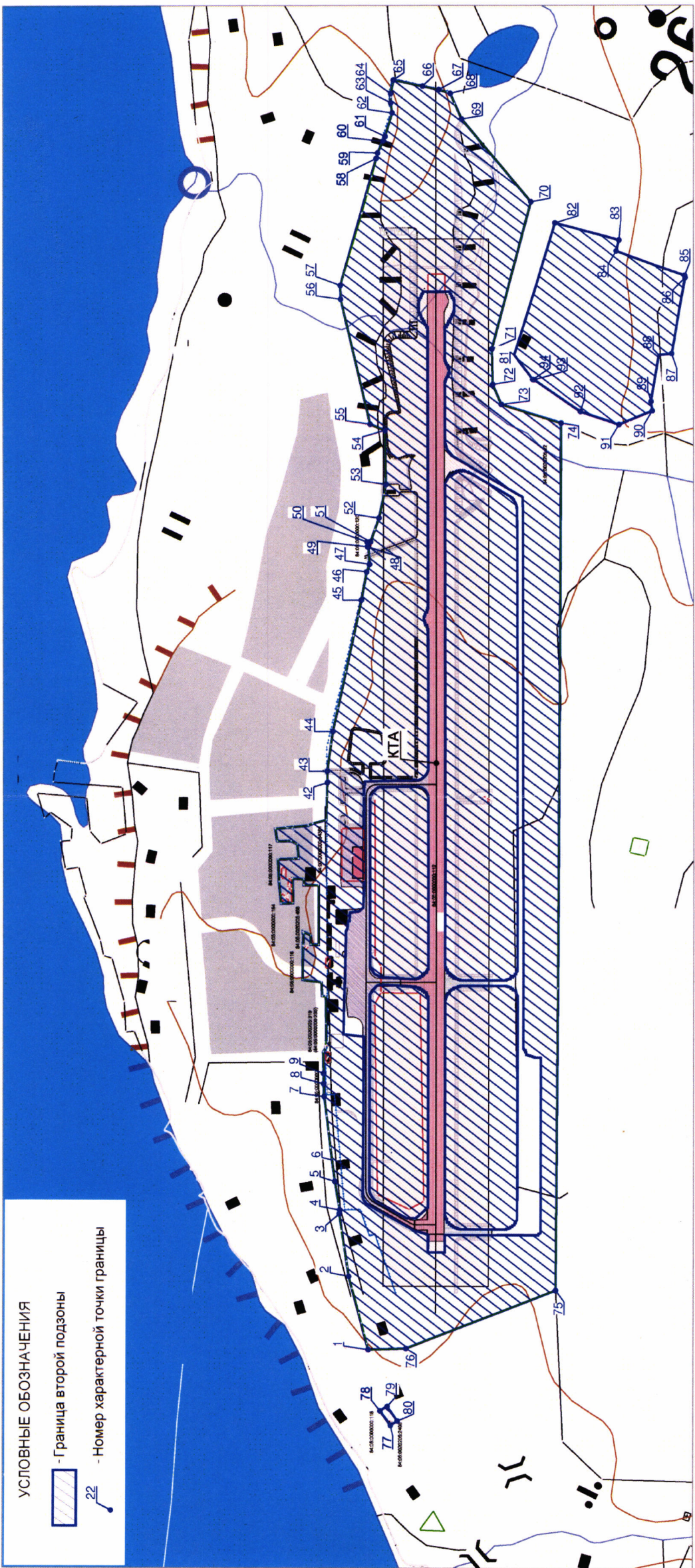
6.3. Муниципальное образование, в границах территории которого расположена вторая подзона приаэродромной территории аэродрома гражданской авиации Хатанга: Таймырский Долгано-Ненецкий район.

6.4. Кадастровые кварталы, в границах территорий которых полностью или частично расположена вторая подзона приаэродромной территории аэродрома гражданской авиации Хатанга: 84:05:0020205, 84:05:0000000.

6.5. Графическое изображение границ второй подзоны приаэродромной территории аэродрома гражданской авиации Хатанга приведено на схеме 3.



Схема 3





## 7. Описание границ третьей подзоны:

7.1. Третья подзона приаэродромной территории аэродрома гражданской авиации Хатанга выделена в границах полос воздушных подходов, установленных в соответствии с Федеральными правилами использования воздушного пространства Российской Федерации, утвержденными постановлением Правительства Российской Федерации от 11 марта 2010 г. № 138<sup>3</sup>, и с учетом ограничительных поверхностей аэродрома в соответствии с Федеральными авиационными правилами «Требования, предъявляемые к аэродромам, предназначенным для взлета, посадки, руления и стоянки гражданских воздушных судов», утвержденными приказом Министерства транспорта Российской Федерации от 25 августа 2015 г. № 262 (зарегистрирован Министерством юстиции Российской Федерации 9 октября 2015 г., регистрационный № 39264), с изменениями, внесенными приказом Министерства транспорта Российской Федерации от 24 ноября 2017 г. № 495 (зарегистрирован Министерством юстиции Российской Федерации 21 декабря 2017 г., регистрационный № 49344) (далее – ФАП-262).

7.2. Перечень координат характерных точек границ третьей подзоны приаэродромной территории аэродрома гражданской авиации Хатанга приведен в таблице 4.1

Таблица 4.1

Обозначение характерных точек границ	Координаты МСК-171	
	X	Y
1	1519230.1027	-13225.5779
2	1522477.0867	-13702.9229
3	1525750.1666	-13462.6914
4	1528892.6599	-12516.3833
5	1531754.1352	-10909.2983
6	1534197.6136	-8718.3678
7	1536106.1257	-6048.4718
8	1537388.3107	-3027.4182

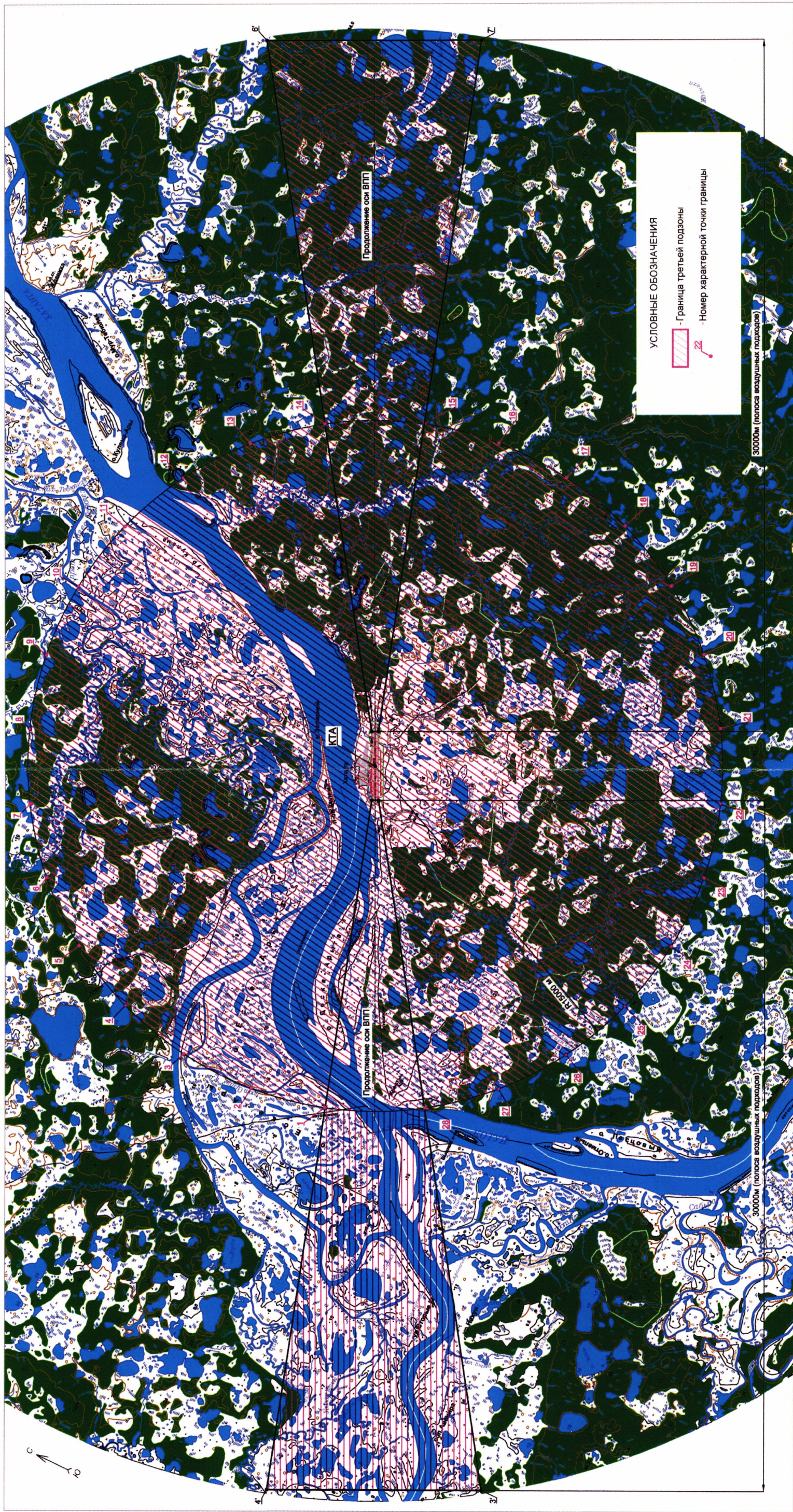
<sup>3</sup> В соответствии с пунктом 3 постановления Правительства Российской Федерации от 11 марта 2010 г. № 138 данный акт действует до 1 ноября 2026 г.

9	1537982.7905	200.1748
10	1537861.1073	3479.8023
11	1537029.0861	6654.4682
12	1535526.5557	9572.2012
13	1533425.4423	12093.3291
14	1530784.0525	14123.8126
6'	1539568.2570	28491.4784
7'	1531034.1638	32103.6323
15	1526834.4863	15795.5126
16	1523538.0151	16278.2973
17	1520265.4119	16031.6573
18	1517124.7776	15079.1976
19	1514266.4546	13466.5127
20	1511827.2709	11270.8018
21	1509923.9905	8597.1738
22	1508647.7234	5573.6154
23	1508059.5647	2344.8645
24	1508187.6695	-934.5184
25	1509025.9055	-4107.5491
26	1510534.1463	-7022.3343
27	1512640.1922	-9539.3432
28	1515243.2267	-11538.0864
3'	1506476.1980	-25917.1427
4'	1515010.2912	-29529.2966

7.3. Графическое изображение границ третьей подзоны приаэродромной территории аэродрома гражданской авиации Хатанга приведено на схеме 4.



Схема 4





7.4. Перечень кадастровых кварталов, в границах территорий которых полностью или частично расположена третья подзона приаэродромной территории аэродрома гражданской авиации Хатанга: 84:05:0020205, 84:05:0020201, 84:05:0020303, 84:05:0020301.

7.5. Муниципальное образование, в границах территории которого полностью или частично расположена третья подзона приаэродромной территории аэродрома гражданской авиации Хатанга: Таймырский Долгано-Ненецкий район.

7.6. Перечень координат характерных точек границ секторов третьей подзоны приаэродромной территории аэродрома гражданской авиации Хатанга приведен в таблице 4.2.

Таблица 4.2

Обозначение характерных точек границ	Координаты МСК-171	
	X	Y
Сектор 1 Абсолютная высота (далее – Набс) 180.54 м		
1	1519228.6964	-13225.1892
2	1522475.6293	-13702.8814
3	1525748.7349	-13463.0000
4	1528891.3293	-12517.0279
5	1531752.9753	-10910.2497
6	1534196.6893	-8719.5799
7	1536105.4856	-6049.8886
8	1537387.9950	-3028.9715
9	1537982.8187	198.5573
10	1537861.4862	3478.1978
11	1537029.8045	6652.9527
12	1535527.5862	9570.8463
13	1533426.7425	12092.1989
14	1530827.8423	14096.3138
15	1526787.6262	15806.8917
16	1523539.7629	16278.2245
17	1520267.1346	16031.9351

18	1517126.3985	15079.8114
19	1514267.9017	13467.4315
20	1511828.4845	11271.9821
21	1509924.9181	8598.5577
22	1508648.3277	5575.1358
23	1508059.8237	2346.4478
24	1508187.5778	-932.9488
25	1509025.4744	-4106.0691
26	1510533.4034	-7021.0156
27	1512639.1801	-9538.2497
28	1515242.0009	-11537.2713
Сектор 2.1 Набс от 155.54 м до 180.54 м		
31	1528997.4851	10.5323
32	1526723.3959	7392.6812
33	1526462.2336	6966.1350
34	1528537.0528	205.4736
35	1527560.0067	-2102.2128
36	1521261.4187	-5317.6765
29	1521136.8982	-5802.0751
30	1528020.4390	-2297.1542
31	1528997.4851	10.5323
Сектор 2.2 Набс от 155.54 м до 180.54 м		
34	1528537.0528	205.4736
33	1526462.2336	6966.1350
40	1526201.0559	6539.5637
39	1528076.6205	400.4150
38	1527099.5744	-1907.2715
44	1521335.2882	-4305.7866
37	1521198.9471	-4786.8944
35	1527560.0067	-2102.2128
34	1528537.0528	205.4736
Сектор 2.3 Набс от 105.54 м до 130.54 м		

39	1528076.6205	400.4150
40	1526201.0559	6539.5637
41	1525761.6826	6223.9373
42	1527616.1883	595.3564
43	1526639.1422	-1712.3301
44	1521335.2882	-4305.7866
37	1521198.9471	-4786.8944
38	1527099.5744	-1907.2715
39	1528076.6205	400.4150
Сектор 2.4 Набс от 80.54 м до 105.54 м		
42	1527616.1883	595.3564
41	1525761.6826	6223.9373
64	1525511.1259	5791.2208
63	1527155.7560	790.2977
62	1526178.7099	-1517.3888
61	1520935.7209	-3641.3160
67	1518811.7938	1601.6730
66	1519788.8399	3909.3595
65	1524524.4288	6208.9763
48	1524660.7613	6690.0538
47	1519328.4076	4104.3009
46	1518351.3615	1796.6144
45	1520180.5003	-3816.8636
97	1520329.0781	-3560.2669
96	1521416.1320	-4020.5122
44	1521335.2882	-4305.7866
43	1526639.1422	-1712.3301
42	1527616.1883	595.3564
Сектор 2.5 Набс от 105.54 м до 130.54 м		
47	1519328.4076	4104.3009
48	1524660.7613	6690.0538
49	1524581.6031	7225.2201

50	1518867.9753	4299.2422
51	1517890.9292	1991.5557
52	1519929.9279	-4249.6073
45	1520180.5003	-3816.8636
46	1518351.3615	1796.6144
47	1519328.4076	4104.3009
Сектор 2.6 Набс от 130.54 м до 155.54 м		
50	1518867.9753	4299.2422
49	1524581.6031	7225.2201
56	1524706.1310	7709.6473
55	1518407.5431	4494.1836
54	1517430.4970	2186.4971
53	1519505.3162	-4574.1643
52	1519929.9279	-4249.6073
51	1517890.9292	1991.5557
52	1519929.9279	-4249.6073
Сектор 2.7 Набс от 155.54 м до 180.54 м		
55	1518407.5431	4494.1836
56	1524706.1310	7709.6473
57	1524830.6516	8194.0459
58	1517947.1108	4689.1249
59	1516970.0647	2381.4384
60	1519244.1539	-5000.7105
53	1519505.3162	-4574.1643
54	1517430.4970	2186.4971
55	1518407.5431	4494.1836
Сектор 3 Набс 80.54 м		
64	1525511.1259	5791.2208
63	1527155.7560	790.2977
62	1526178.7099	-1517.3888
61	1520935.7209	-3641.3160

67	1518811.7938	1601.6730
66	1519788.8399	3909.3595
65	1524524.4288	6208.9763
243	1524180.9951	5666.8108
77	1524180.9951	5666.8108
78	1523031.0002	2914.5744
79	1521947.5371	111.1474
74	1520975.6813	-2172.6741
190	1520975.6813	-2172.6741
88	1520629.2367	-3041.8869
89	1521579.4538	-3444.1972
192	1521836.5055	-2537.1365
68	1521962.4797	-2590.4725
69	1522926.0017	-303.1225
70	1524184.9540	2426.0045
71	1525360.8435	5167.2775
242	1525360.8435	5167.2775
64	1525511.1259	5791.2208
Сектор 4.1 Набс от 13.77 м до 80.54 м		
68	1521962.4797	-2590.4725
69	1522926.0017	-303.1225
70	1524184.9540	2426.0045
71	1525360.8435	5167.2775
72	1523633.8206	2346.5981
73	1522609.9885	-71.5922
68	1521962.4797	-2590.4725
Сектор 4.2 Набс от 13.77 м до 80.54 м		
74	1520975.6813	-2172.6741
75	1522333.7292	45.3727
76	1523357.5612	2463.5629
77	1524180.9951	5666.8108
78	1523031.0002	2914.5744

79	1521947.5371	111.1474
74	1520975.6813	-2172.6741
Сектор 5.1 Набс от 26.02 м до 34.02 м		
80	1522515.7484	-140.2856
81	1522349.9928	-70.1068
82	1522097.4974	-506.1713
95	1522378.3611	-625.0856
80	1522515.7484	-140.2856
Сектор 5.2 Набс от 34.02 м до 42.02 м		
95	1522378.3611	-625.0856
82	1522097.4974	-506.1713
83	1521845.0020	-942.2359
94	1522240.9737	-1109.8855
95	1522378.3611	-625.0856
Сектор 5.3 Набс от 42.02 м до 50.02 м		
94	1522240.9737	-1109.8855
83	1521845.0020	-942.2359
84	1521592.5066	-1378.3005
93	1522103.5864	-1594.6854
94	1522240.9737	-1109.8855
Сектор 5.4 Набс от 50.02 м до 58.02 м		
93	1522103.5864	-1594.6854
84	1521592.5066	-1378.3005
85	1521340.0112	-1814.3651
92	1521966.1991	-2079.4854
93	1522103.5864	-1594.6854
Сектор 5.5 Набс от 58.02 м до 60.02 м		
92	1521966.1991	-2079.4854
85	1521340.0112	-1814.3651

86	1521087.5158	-2250.4297
91	1521828.8118	-2564.2853
92	1521966.1991	-2079.4854
Сектор 5.6 Набс от 66.02 м до 74.02 м		
91	1521828.8118	-2564.2853
86	1521087.5158	-2250.4297
87	1520835.0204	-2686.4943
90	1521691.4244	-3049.0852
91	1521828.8118	-2564.2853
Сектор 5.7 Набс от 74.02 м до 80.02 м		
90	1521691.4244	-3049.0852
87	1520835.0204	-2686.4943
88	1520629.2367	-3041.8869
89	1521579.4538	-3444.1972
90	1521691.4244	-3049.0852
Сектор 5.8 Набс от 90.72 м до 98.02 м		
96	1521416.1320	-4020.5122
97	1520329.0781	-3560.2669
98	1520077.5343	-3994.6881
123	1521279.2625	-4503.4850
96	1521416.1320	-4020.5122
Сектор 5.9 Набс от 98.02 м до 106.02 м		
123	1521279.2625	-4503.4850
98	1520077.5343	-3994.6881
99	1519825.0389	-4430.7527
122	1521141.8751	-4988.2849
123	1521279.2625	-4503.4850
Сектор 5.10 Набс от 106.02 м до 114.02 м		
122	1521141.8751	-4988.2849
99	1519825.0389	-4430.7527



100	1519572.5435	-4866.8172
121	1521004.4878	-5473.0849
122	1521141.8751	-4988.2849
Сектор 5.11 Набс от 114.02 м до 122.02 м		
121	1521004.4878	-5473.0849
100	1519572.5435	-4866.8172
101	1519320.0481	-5302.8818
120	1520867.1005	-5957.8848
121	1521004.4878	-5473.0849
Сектор 5.12 Набс от 122.02 м до 130.02 м		
120	1520867.1005	-5957.8848
101	1519320.0481	-5302.8818
102	1519067.5527	-5738.9464
119	1520729.7131	-6442.6847
120	1520867.1005	-5957.8848
Сектор 5.13 Набс от 130.02 м до 138.02 м		
119	1520729.7131	-6442.6847
102	1519067.5527	-5738.9464
103	1518815.0573	-6175.0110
118	1520592.3258	-6927.4847
119	1520729.7131	-6442.6847
Сектор 5.14 Набс от 138.02 м до 146.02 м		
118	1520592.3258	-6927.4847
103	1518815.0573	-6175.0110
104	1518673.6599	-6419.2072
105	1518587.8857	-6621.7974
116	1520429.6147	-7401.5628
117	1520515.3889	-7198.9726
118	1520592.3258	-6927.4847

Сектор 5.15 Набс от 146.02 м до 154.02 м		
116	1520429.6147	-7401.5628
105	1518587.8857	-6621.7974
106	1518392.9443	-7082.2296
115	1520234.6734	-7861.9951
116	1520429.6147	-7401.5628
Сектор 5.16 Набс от 154.02 м до 162.02 м		
115	1520234.6734	-7861.9951
106	1518392.9443	-7082.2296
107	1518198.0030	-7542.6619
114	1520039.7320	-8322.4273
115	1520234.6734	-7861.9951
Сектор 5.17 Набс от 162.02 м до 170.02 м		
114	1520039.7320	-8322.4273
107	1518198.0030	-7542.6619
108	1518003.0616	-8003.0942
113	1519844.7906	-8782.8596
114	1520039.7320	-8322.4273
Сектор 5.18 Набс от 170.02 м до 178.02 м		
113	1519844.7906	-8782.8596
108	1518003.0616	-8003.0942
109	1517808.1202	-8463.5264
112	1519649.8493	-9243.2919
113	1519844.7906	-8782.8596
Сектор 5.19 Набс от 178.02 м до 180.54 м		
112	1519649.8493	-9243.2919
109	1517808.1202	-8463.5264
110	1517746.7137	-8608.5626
111	1519588.4427	-9388.3280

112	1519649.8493	-9243.2919
Сектор 5.20 Набс от 266.02 м до 364.42 м		
125	1517544.4826	-14215.9603
126	1515702.7535	-13436.1948
127	1515663.7653	-13528.2813
124	1517505.4943	-14308.0467
125	1517544.4826	-14215.9603
Сектор 5.21 Набс от 12.39 м до 20.39 м		
128	1523710.3491	2681.2432
173	1523544.5934	2751.4221
172	1523681.9808	3236.2221
129	1523962.8445	3117.3078
128	1523710.3491	2681.2432
Сектор 5.22 Набс от 20.39 м до 28.39 м		
129	1523962.8445	3117.3078
172	1523681.9808	3236.2221
171	1523819.3681	3721.0220
131	1524467.8352	3989.4370
129	1523962.8445	3117.3078
Сектор 5.23 Набс от 28.39 м до 36.39 м		
130	1524215.3398	3553.3724
171	1523819.3681	3721.0220
170	1523956.7554	4205.8219
131	1524467.8352	3989.4370
130	1524215.3398	3553.3724
Сектор 5.24 Набс от 36.39 м до 44.39 м		
131	1524467.8352	3989.4370
170	1523956.7554	4205.8219
169	1524094.1428	4690.6219
132	1524720.3306	4425.5016



131	1524467.8352	3989.4370
Сектор 5.25 Набс от 44.39 м до 52.39 м		
132	1524720.3306	4425.5016
169	1524094.1428	4690.6219
168	1524231.5301	5175.4218
133	1524972.8260	4861.5662
132	1524720.3306	4425.5016
Сектор 5.26 Набс от 52.39 м до 60.39 м		
133	1524972.8260	4861.5662
168	1524231.5301	5175.4218
167	1524368.9174	5660.2217
134	1525225.3214	5297.6308
133	1524972.8260	4861.5662
Сектор 5.27 Набс от 60.39 м до 68.39 м		
134	1525225.3214	5297.6308
167	1524368.9174	5660.2217
166	1524506.3047	6145.0216
135	1525477.8168	5733.6954
134	1525225.3214	5297.6308
Сектор 5.28 Набс от 68.39 м до 76.39 м		
135	1525477.8168	5733.6954
166	1524506.3047	6145.0216
165	1524643.6921	6629.8216
136	1525730.3122	6169.7600
135	1525477.8168	5733.6954
Сектор 5.29 Набс от 76.39 м до 84.39 м		
136	1525730.3122	6169.7600
165	1524643.6921	6629.8216
164	1524781.0794	7114.6215
137	1525982.8076	6605.8246

136	1525730.3122	6169.7600
Сектор 5.30 Набс от 84.39 м до 92.39 м		
137	1525982.8076	6605.8246
164	1524781.0794	7114.6215
163	1524918.4667	7599.4214
138	1526235.3030	7041.8891
137	1525982.8076	6605.8246
Сектор 5.31 Набс от 92.39 м до 100.39 м		
138	1526235.3030	7041.8891
163	1524918.4667	7599.4214
162	1525055.8541	8084.2214
139	1526487.7984	7477.9537
138	1526235.3030	7041.8891
Сектор 5.32 Набс от 100.39 м до 108.39 м		
139	1526487.7984	7477.9537
162	1525055.8541	8084.2214
161	1525193.2414	8569.0213
140	1526740.2938	7914.0183
139	1526487.7984	7477.9537
Сектор 5.33 Набс от 108.39 м до 116.39 м		
140	1526740.2938	7914.0183
161	1525193.2414	8569.0213
160	1525330.6287	9053.8212
141	1526992.7892	8350.0829
140	1526740.2938	7914.0183
Сектор 5.34 Набс от 116.39 м до 124.39 м		
141	1526992.7892	8350.0829
160	1525330.6287	9053.8212
159	1525468.0160	9538.6212

142	1527245.2846	8786.1475
141	1526992.7892	8350.0829
Сектор 5.35 Набс от 124.39 м до 132.39 м		
142	1527245.2846	8786.1475
159	1525468.0160	9538.6212
158	1525544.9529	9810.1091
157	1525630.7271	10012.6993
144	1527472.4562	9232.9339
143	1527386.6820	9030.3437
142	1527245.2846	8786.1475
Сектор 5.36 Набс от 132.39 м до 140.39 м		
144	1527472.4562	9232.9339
157	1525630.7271	10012.6993
156	1525825.6685	10473.1316
145	1527667.3975	9693.3661
144	1527472.4562	9232.9339
Сектор 5.37 Набс от 140.39 м до 148.39 м		
145	1527667.3975	9693.3661
156	1525825.6685	10473.1316
155	1526020.6099	10933.5638
146	1527862.3389	10153.7984
145	1527667.3975	9693.3661
Сектор 5.38 Набс от 148.39 м до 156.39 м		
146	1527862.3389	10153.7984
155	1526020.6099	10933.5638
154	1526215.5512	11393.9961
147	1528057.2803	10614.2306
146	1527862.3389	10153.7984
Сектор 5.39 Набс от 156.39 м до 164.39 м		



147	1528057.2803	10614.2306
154	1526215.5512	11393.9961
153	1526410.4926	11854.4283
148	1528252.2216	11074.6629
147	1528057.2803	10614.2306
Сектор 5.40 Набс от 164.39 м до 172.39 м		
148	1528252.2216	11074.6629
153	1526410.4926	11854.4283
152	1526605.4339	12314.8606
149	1528447.1630	11535.0952
148	1528252.2216	11074.6629
Сектор 5.41 Набс от 172.39 м до 180.54 м		
149	1528447.1630	11535.0952
152	1526605.4339	12314.8606
151	1526804.0305	12783.9260
150	1528645.7595	12004.1605
149	1528447.1630	11535.0952
Сектор 5.42 Набс от 246.98 м до 252.39 м		
174	1530264.7962	15828.1656
177	1528423.0672	16607.9310
176	1528554.8475	16919.1832
175	1530396.5766	16139.4178
174	1530264.7962	15828.1656
Сектор 6.1 Набс от 29.10 м до 39.10 м		
203	1522484.1120	-561.2656
202	1522405.8385	-528.1256
178	1522609.9885	-71.5922
179	1522333.7292	45.3727
180	1522069.7230	-385.8184
181	1522147.9965	-418.9584

81	1522349.9928	-70.1068
80	1522515.7484	-140.2856
203	1522484.1120	-561.2656
Сектор 6.2 Набс от 39.10 м до 49.10 м		
181	1522147.9965	-418.9584
180	1522069.7230	-385.8184
183	1521895.5011	-855.0230
182	1521805.7168	-817.0095
181	1522147.9965	-418.9584
Сектор 6.3 Набс от 49.10 м до 59.10 м		
182	1521805.7168	-817.0095
183	1521895.5011	-855.0230
184	1521541.7106	-1248.2005
185	1521643.0057	-1291.0876
182	1521805.7168	-817.0095
Сектор 6.4 Набс от 59.10 м до 69.10 м		
185	1521643.0057	-1291.0876
184	1521541.7106	-1248.2005
187	1521390.5103	-1727.1522
186	1521277.7044	-1679.3916
185	1521643.0057	-1291.0876
Сектор 6.5 Набс от 69.10 м до 79.10 м		
186	1521277.7044	-1679.3916
187	1521390.5103	-1727.1522
188	1521013.6982	-2110.5826
189	1521138.0149	-2163.2168
186	1521277.7044	-1679.3916
Сектор 6.6 Набс от 79.10 м до 84.54 м		
189	1521138.0149	-2163.2168



188	1521013.6982	-2110.5826
191	1521101.6556	-2226.0101
190	1520975.6813	-2172.6741
189	1521138.0149	-2163.2168
Сектор 6.7 Набс от 79.10 м до 80.54 м		
194	1521856.2892	-2467.3253
195	1521980.6059	-2519.9595
192	1521836.5055	-2537.1365
193	1521962.4797	-2590.4725
194	1521856.2892	-2467.3253
Сектор 6.8 Набс от 69.10 м до 79.10 м		
197	1522106.4825	-2030.2860
196	1521993.6766	-1982.5254
195	1521980.6059	-2519.9595
194	1521856.2892	-2467.3253
197	1522106.4825	-2030.2860
Сектор 6.9 Набс от 59.10 м до 69.10 м		
198	1522131.0639	-1497.7255
199	1522232.3590	-1540.6126
196	1521993.6766	-1982.5254
197	1522106.4825	-2030.2860
198	1522131.0639	-1497.7255
Сектор 6.10 Набс от 49.10 м до 59.10 м		
201	1522358.2355	-1050.9391
200	1522268.4512	-1012.9255
199	1522232.3590	-1540.6126
198	1522131.0639	-1497.7255
201	1522358.2355	-1050.9391
Сектор 6.11 Набс от 39.10 м до 49.10 м		

202	1522405.8385	-528.1256
203	1522484.1120	-561.2656
200	1522268.4512	-1012.9255
201	1522358.2355	-1050.9391
202	1522405.8385	-528.1256
Сектор 6.12 Набс от 144.66 м до 151.60 м		
206	1519618.9786	-4388.5239
207	1519788.4068	-4494.0170
208	1519429.6610	-4697.7290
209	1519623.0425	-4779.6043
206	1519618.9786	-4388.5239
Сектор 6.13 Набс от 151.60 м до 164.10 м		
209	1519623.0425	-4779.6043
208	1519429.6610	-4697.7290
211	1519370.5472	-5215.6689
210	1519165.6548	-5128.9200
209	1519623.0425	-4779.6043
Сектор 6.14 Набс от 164.10 м до 176.60 м		
210	1519165.6548	-5128.9200
211	1519370.5472	-5215.6689
212	1518901.6486	-5560.1111
213	1519118.0518	-5651.7335
210	1519165.6548	-5128.9200
Сектор 6.15 Набс от 176.60 м до 180.54 м		
213	1519118.0518	-5651.7335
212	1518901.6486	-5560.1111
215	1519038.5965	-5788.9543
214	1518818.5711	-5695.7983
213	1519118.0518	-5651.7335

Сектор 6.16 Набс от 176.60 м до 180.54 м		
218	1520757.1906	-6345.7248
219	1520973.5938	-6437.3472
216	1520713.9576	-6498.2816
217	1520933.9829	-6591.4376
218	1520757.1906	-6345.7248
Сектор 6.17 Набс от 164.10 м до 176.60 м		
221	1521099.4703	-5947.6737
220	1520894.5779	-5860.9248
219	1520973.5938	-6437.3472
218	1520757.1906	-6345.7248
221	1521099.4703	-5947.6737
Сектор 6.18 Набс от 151.60 м до 164.10 м		
222	1521031.9653	-5376.1249
223	1521225.3468	-5458.0003
220	1520894.5779	-5860.9248
221	1521099.4703	-5947.6737
222	1521031.9653	-5376.1249
Сектор 6.19 Набс от 144.66 м до 151.60 м		
204	1521121.9429	-5058.6198
205	1521315.6123	-5106.8578
223	1521225.3468	-5458.0003
222	1521031.9653	-5376.1249
204	1521121.9429	-5058.6198
Сектор 6.20 Набс от 180.54 м до 264.42 м		
225	1519228.6964	-13225.1892
226	1515242.0009	-11537.2713
227	1514413.5432	-12890.3590
224	1518833.6929	-14761.7961
225	1519228.6964	-13225.1892



Сектор 6.21 Набс от 13.77 м до 23.77 м		
230	1523897.8268	2777.7891
229	1523792.1576	2822.5282
228	1523633.8206	2346.5981
257	1523357.5612	2463.5629
256	1523589.1069	2908.4973
255	1523483.4377	2953.2364
173	1523544.5934	2751.4221
128	1523710.3491	2681.2432
230	1523897.8268	2777.7891
Сектор 6.22 Набс от 23.77 м до 33.77 м		
229	1523792.1576	2822.5282
232	1524161.8330	3208.9802
231	1524044.6530	3258.5928
230	1523897.8268	2777.7891
229	1523792.1576	2822.5282
Сектор 6.23 Набс от 33.77 м до 43.77 м		
232	1524161.8330	3208.9802
233	1524297.1484	3694.6573
234	1524425.8392	3640.1712
231	1524044.6530	3258.5928
232	1524161.8330	3208.9802
Сектор 6.24 Набс от 43.77 м до 53.77 м		
233	1524297.1484	3694.6573
236	1524689.8454	4071.3623
235	1524549.6437	4130.7219
234	1524425.8392	3640.1712
233	1524297.1484	3694.6573
Сектор 6.25 Набс от 53.77 м до 63.77 м		
236	1524689.8454	4071.3623

237	1524802.1391	4566.7865
238	1524953.8516	4502.5534
235	1524549.6437	4130.7219
236	1524689.8454	4071.3623
Сектор 6.26 Набс от 63.77 м до 73.77 м		
237	1524802.1391	4566.7865
240	1525217.8578	4933.7444
239	1525054.6345	5002.8511
238	1524953.8516	4502.5534
237	1524802.1391	4566.7865
Сектор 6.27 Набс от 73.77 м до 80.54 м		
240	1525217.8578	4933.7444
241	1525191.3860	5239.0237
242	1525360.8435	5167.2775
239	1525054.6345	5002.8511
240	1525217.8578	4933.7444
Сектор 6.28 Набс от 73.77 м до 80.54 м		
243	1524180.9951	5666.8108
244	1524350.4526	5595.0646
245	1524112.8203	5401.6037
246	1524276.0436	5332.4970
243	1524180.9951	5666.8108
Сектор 6.29 Набс от 63.77 м до 73.77 м		
246	1524276.0436	5332.4970
245	1524112.8203	5401.6037
248	1524138.6563	4847.6970
247	1523986.9438	4911.9302
246	1524276.0436	5332.4970
Сектор 6.30 Набс от 53.77 м до 63.77 м		

247	1523986.9438	4911.9302
248	1524138.6563	4847.6970
249	1523861.0673	4422.2567
250	1524001.2689	4362.8971
247	1523986.9438	4911.9302
Сектор 6.31 Набс от 43.77 м до 53.77 м		
250	1524001.2689	4362.8971
249	1523861.0673	4422.2567
252	1523863.8816	3878.0972
251	1523735.1908	3932.5833
250	1524001.2689	4362.8971
Сектор 6.32 Набс от 33.77 м до 43.77 м		
251	1523735.1908	3932.5833
252	1523863.8816	3878.0972
253	1523609.3143	3442.9098
254	1523726.4943	3393.2972
251	1523735.1908	3932.5833
Сектор 6.33 Набс от 23.77 м до 33.77 м		
254	1523726.4943	3393.2972
253	1523609.3143	3442.9098
256	1523589.1069	2908.4973
255	1523483.4377	2953.2364
254	1523726.4943	3393.2972
Сектор 6.34 Набс от 114.00 м до 123.77 м		
259	1526028.2499	6257.3263
260	1526064.6161	6747.1095
261	1526273.8826	6658.5086
258	1525846.4704	6370.3676
259	1526028.2499	6257.3263



Сектор 6.35 Набс от 123.77 м до 136.27 м		
260	1526064.6161	6747.1095
263	1526537.8888	7089.6997
262	1526317.1115	7183.1741
261	1526273.8826	6658.5086
260	1526064.6161	6747.1095
Сектор 6.36 Набс от 136.27 м до 148.77 м		
263	1526537.8888	7089.6997
264	1526569.6069	7619.2387
265	1526801.8950	7520.8907
262	1526317.1115	7183.1741
263	1526537.8888	7089.6997
Сектор 6.37 Набс от 148.77 м до 161.27 м		
264	1526569.6069	7619.2387
267	1527065.9012	7952.0818
266	1526822.1023	8055.3032
265	1526801.8950	7520.8907
264	1526569.6069	7619.2387
Сектор 6.38 Набс от 161.27 м до 173.77 м		
267	1527065.9012	7952.0818
268	1527074.5977	8491.3678
269	1527329.9074	8383.2729
266	1526822.1023	8055.3032
267	1527065.9012	7952.0818
Сектор 6.39 Набс от 173.77 м до 180.54 м		
268	1527074.5977	8491.3678
271	1527472.8034	8616.6593
270	1527211.2633	8727.3922
269	1527329.9074	8383.2729

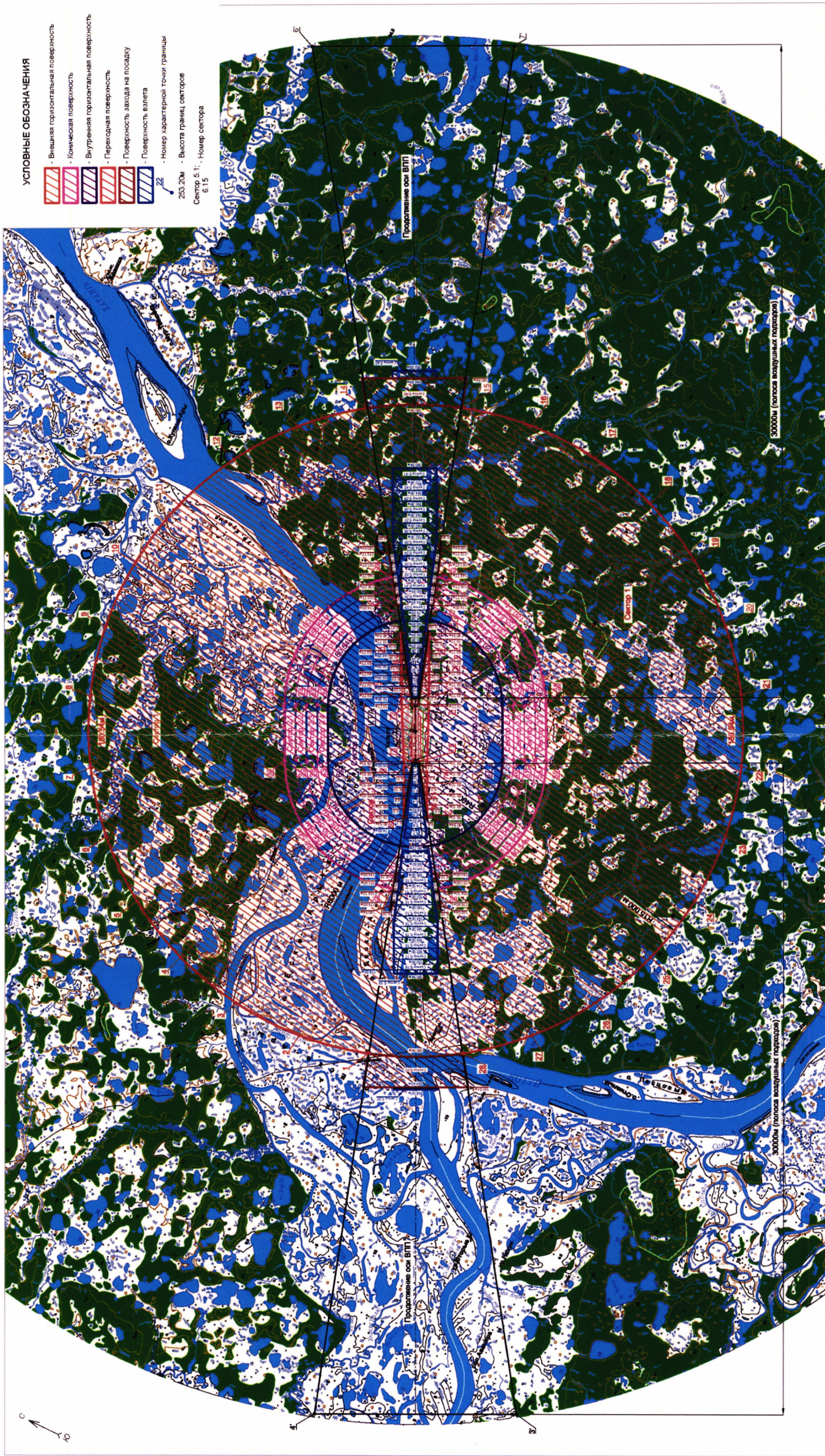
268	1527074.5977	8491.3678
Сектор 6.40 Набс от 173.77 м до 180.54 м		
274	1525119.8325	9318.9914
273	1525449.5045	9473.2992
272	1525187.9644	9584.0320
275	1525375.1422	9210.8964
274	1525119.8325	9318.9914
Сектор 6.41 Набс от 161.27 м до 173.77 м		
277	1525237.7549	8726.0965
274	1525119.8325	9318.9914
275	1525375.1422	9210.8964
276	1524993.9560	8829.3179
277	1525237.7549	8726.0965
Сектор 6.42 Набс от 148.77 м до 161.27 м		
278	1524868.0795	8339.6445
277	1525237.7549	8726.0965
276	1524993.9560	8829.3179
279	1525100.3675	8241.2965
278	1524868.0795	8339.6445
Сектор 6.43 Набс от 136.27 м до 148.77 м		
281	1524962.9802	7756.4966
278	1524868.0795	8339.6445
279	1525100.3675	8241.2965
280	1524742.2030	7849.9710
281	1524962.9802	7756.4966
Сектор 6.44 Набс от 123.77 м до 136.27 м		
282	1524616.3264	7360.2975
281	1524962.9802	7756.4966

280	1524742.2030	7849.9710
283	1524825.5929	7271.6967
282	1524616.3264	7360.2975
Сектор 6.45 Набс от 114.00 м до 123.77 м		
285	1524706.8959	6852.8494
282	1524616.3264	7360.2975
283	1524825.5929	7271.6967
284	1524499.2103	6904.7029
285	1524706.8959	6852.8494
Сектор 6.46 Набс от 180.54 м до 246.98 м		
286	1530827.8423	14096.3138
287	1531554.0066	15282.3297
288	1527133.8569	17153.7668
289	1526787.6262	15806.8917
286	1530827.8423	14096.3138

7.7. Графические изображения границ секторов третьей подзоны приаэродромной территории аэродрома гражданской авиации Хатанга приведены на схемах 4.1, 4.2.



Схема 4.1





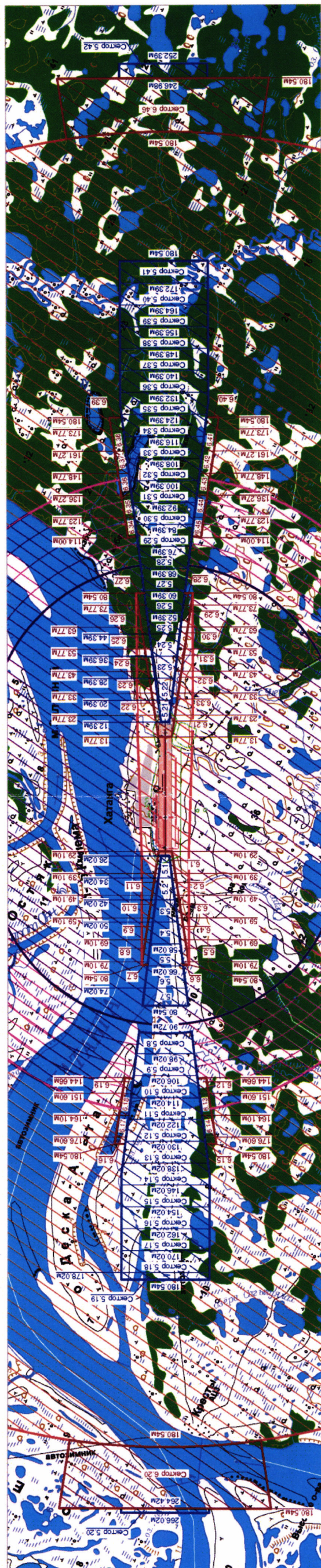
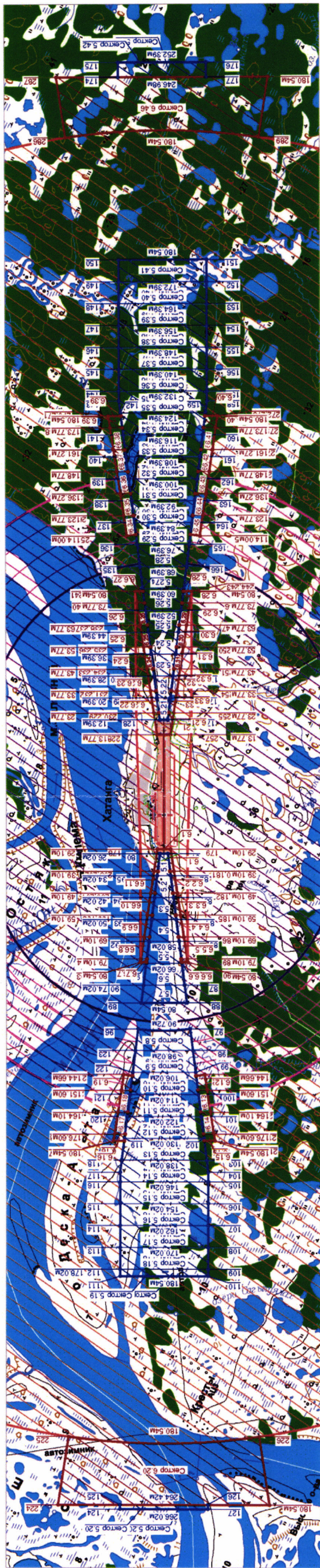


Схема 4.2 (увеличенная часть схемы 4.1)



## 8. Описание границ четвертой подзоны:

8.1. Четвертая подзона приаэродромной территории аэродрома гражданской авиации Хатанга выделяется по границам зон действия средств радиотехнического обеспечения полетов воздушных судов и авиационной электросвязи (далее – РТОП и АС), обозначенным в аэронавигационном паспорте аэродрома гражданской авиации Хатанга.

Граница четвертой подзоны приаэродромной территории аэродрома гражданской авиации Хатанга определена путем совмещения границ зон ограничения размещения объектов, создающих помехи в работе наземных объектов средств и систем обслуживания воздушного движения, навигации, посадки и связи, предназначенных для организации воздушного движения. Контур четвертой подзоны выделен по максимально удаленным от средств РТОП и АС границам зон ограничений.

В составе четвертой подзоны определены высотные ограничения для окружающей застройки. В границах выделенных участков наклонных поверхностей ограничения застройки указаны высоты от минимальной к максимальной отметке по их границам в направлении от места установки средств РТОП и АС. При наложении нескольких участков с различными ограничениями подлежат учету более жесткие ограничения.

8.2. Перечень координат характерных точек границ четвертой подзоны приаэродромной территории аэродрома гражданской авиации Хатанга приведен в таблице 5.1.

Таблица 5.1

Обозначение характерных точек границ	Координаты МСК-171	
	X	Y
1	1632087.77	122280.39
2	1630780.44	122223.31
3	1629483.05	122052.51
4	1628205.48	121769.28

5	1626957.47	121375.78
6	1625748.49	120875.01
7	1624587.77	120270.77
8	1623484.12	119567.67
9	1622445.96	118771.06
10	1621481.17	117886.99
11	1620597.10	116922.21
12	1619800.49	115884.04
13	1619097.39	114780.39
14	1618493.16	113619.66
15	1617992.38	112410.69
16	1617598.88	111162.67
17	1617315.66	109885.11
18	1617144.85	108587.73
19	1617087.77	107280.39
20	1617144.85	105973.05
21	1617315.66	104675.67
22	1617598.88	103398.10
23	1617992.38	102150.09
24	1618493.16	100941.12
25	1619097.39	99780.39
26	1619800.49	98676.75
27	1620597.10	97638.58
28	1621481.17	96673.79
29	1622445.96	95789.73
30	1623484.12	94993.11
31	1624587.77	94290.01
32	1625748.49	93685.77
33	1626957.47	93185.00
34	1628205.48	92791.50
35	1629483.05	92508.27
36	1630780.44	92337.47



37	1632087.77	92280.39
38	1633395.10	92337.47
39	1634692.49	92508.27
40	1635970.06	92791.50
41	1637218.07	93185.00
42	1638427.05	93685.77
43	1639587.77	94290.01
44	1640691.42	94993.11
45	1641729.58	95789.73
46	1642694.37	96673.79
47	1643578.44	97638.58
48	1644375.05	98676.75
49	1645078.15	99780.39
50	1645682.38	100941.12
51	1646183.16	102150.09
52	1646576.66	103398.10
53	1646859.88	104675.67
54	1647030.69	105973.05
55	1647087.77	107280.39
56	1647030.69	108587.73
57	1646859.88	109885.11
58	1646576.66	111162.67
59	1646183.16	112410.69
60	1645682.38	113619.66
61	1645078.15	114780.39
62	1644375.05	115884.04
63	1643578.44	116922.21
64	1642694.37	117886.99
65	1641729.58	118771.06
66	1640691.42	119567.67
67	1639587.77	120270.77
68	1638427.05	120875.01

69	1637218.07	121375.78
70	1635970.06	121769.28
71	1634692.49	122052.51
72	1633395.10	122223.31
1	1632087.77	122280.39

8.3. Кадастровые кварталы, в границах территорий которых полностью или частично расположена четвертая подзона приаэродромной территории аэродрома гражданской авиации Хатанга: 84:05:0020205, 84:05:0020201, 84:05:0020303, 84:05:0020301.

8.4. Муниципальное образование, в границах территории которого расположена четвертая подзона приаэродромной территории аэродрома гражданской авиации Хатанга: Таймырский Долгано-Ненецкий район.

8.5. Перечень координат характерных точек границ секторов четвертой подзоны приаэродромной территории аэродрома гражданской авиации Хатанга приведен в таблице 5.2.

Таблица 5.2

Обозначение характерных точек границ	Координаты МСК-171	
	X	Y
Сектор 1 Окружность радиусом 500 м Набс от 32.20 м до 36.60 м		
39	1522002.6089	1391.6326
Сектор 2 Окружность радиусом 1000 м Набс от 36.60 м до 40.90 м		
40	1521550.5952	1604.9746
69	1523436.3269	1006.6625
97	1521839.5105	374.3666
Сектор 3 Окружность радиусом 1500 м Набс от 40.90 м до 45.30 м		
70	1523944.1583	1050.4624
98	1521405.9647	88.6142
Сектор 4		

Окружность радиусом 2000 м Набс от 45.30 м до 49.70 м		
42	1520646.3259	2031.9805
71	1524447.3376	1090.8420
99	1521243.4990	-430.7240
Сектор 5 Окружность радиусом 2500 м Набс от 49.70 м до 54.00 м		
43	1520804.6093	3048.4822
72	1524947.7103	1133.4215
100	1520807.0897	-714.3355
Сектор 6 Окружность радиусом 3000 м Набс от 54.00 м до 58.40 м		
44	1520607.9305	3533.7704
73	1525451.6863	1173.5183
101	1520371.7988	-1001.1735
Сектор 7 Окружность радиусом 3500 м Набс от 58.40 м до 62.70 м		
45	1520424.1583	4020.0477
74	1525948.2039	1215.3972
102	1519951.0341	-1287.3036
Сектор 8 Окружность радиусом 4000 м Набс от 62.70 м до 67.10 м		
46	1520251.9064	4508.1864
75	1526447.4890	1256.6531
103	1519531.7733	-1571.5666
Сектор 9 Окружность радиусом 4500 м Набс от 67.10 м до 71.50 м		
47	1520087.3650	4996.2474
76	1526945.7958	1297.2829
104	1519113.3761	-1857.5389
Сектор 10 Окружность радиусом 5000 м Набс от 71.50 м до 75.80 м		
48	1519931.1947	5483.3029
77	1527444.9966	1338.3386

105	1518694.5251	-2143.1638
Сектор 11 Окружность радиусом 5500 м Набс от 75.80 м до 80.20 м		
49	1519779.1978	5974.2684
78	1527943.4578	1379.3379
106	1518284.1188	-2427.0435
Сектор 12 Окружность радиусом 6000 м Набс от 80.20 м до 84.60 м		
50	1519629.0190	6463.8482
79	1528443.1203	1421.3345
107	1517868.0382	-2714.1210
Сектор 13 Окружность радиусом 6500 м Набс от 84.60 м до 88.90 м		
51	1519492.2740	6953.1616
80	1528941.7363	1462.7057
108	1517456.2672	-2997.3139
Сектор 14 Окружность радиусом 7000 м Набс от 88.90 м до 93.30 м		
52	1519352.4685	7443.8050
81	1529440.4189	1503.6838
109	1517042.6295	-3282.6151
Сектор 15 Окружность радиусом 7500 м Набс от 93.30 м до 97.70 м		
53	1519221.1328	7934.9062
82	1529939.5965	1544.0062
110	1516629.5479	-3567.3040
Сектор 16 Окружность радиусом 8000 м Набс от 97.70 м до 102.00 м		
54	1519088.5701	8425.8954
83	1530437.6568	1586.1663
111	1516213.9240	-3852.6551
Сектор 17 Окружность радиусом 8500 м Набс от 102.00 м до 106.40 м		



55	1518959.7177	8915.8014
83.1	1530936.1499	1627.1933
112	1515804.8234	-4136.9761
Сектор 18 Окружность радиусом 9000 м Набс от 106.40 м до 110.70 м		
56	1518836.2974	9408.6062
84	1531434.1745	1668.0299
113	1515393.6625	-4421.0748
Сектор 19 Окружность радиусом 9500 м Набс от 110.70 м до 115.10 м		
57	1518711.3530	9899.4957
85	1531932.6600	1709.3292
114	1514981.9030	-4705.7687
Сектор 20 Окружность радиусом 10000 м Набс от 115.10 м до 119.50 м		
58	1518589.4791	10390.7767
86	1532431.2965	1750.6155
115	1514567.7629	-4991.3298
Сектор 21 Окружность радиусом 10500 м Набс от 119.50 м до 123.80 м		
59	1518471.2933	10883.0280
87	1532929.9694	1791.7840
116	1514155.9139	-5276.5394
Сектор 22 Окружность радиусом 11000 м Набс от 123.80 м до 128.20 м		
60	1518354.9720	11374.7047
88	1533428.2297	1832.8552
117	1513744.9190	-5561.5864
Сектор 23 Окружность радиусом 11500 м Набс от 128.20 м до 132.60 м		
61	1518240.6410	11867.0950
89	1533924.9801	1874.5436
118	1513334.1773	-5845.8625
Сектор 24		

Окружность радиусом 12000 м Набс от 132.60 м до 136.90 м		
62	1518125.1365	12358.1087
90	1534422.7221	1914.2039
119	1512923.3229	-6130.6683
Сектор 25 Окружность радиусом 12500 м Набс от 136.90 м до 141.30 м		
63	1518012.8717	12851.4016
91	1534918.6125	1958.0937
120	1512513.7802	-6417.2791
Сектор 26 Окружность радиусом 13000 м Набс от 141.30 м до 145.60 м		
64	1517901.6458	13343.5336
92	1535418.2749	2000.0903
121	1512095.8494	-6700.0960
Сектор 27 Окружность радиусом 13500 м Набс от 145.60 м до 150.00 м		
65	1517794.8515	13837.0716
93	1535916.8910	2041.4615
122	1511686.2363	-6985.3972
Сектор 28 Окружность радиусом 14000 м Набс от 150.00 м до 154.40 м		
66	1517685.9021	14329.5192
94	1536415.5736	2082.4396
123	1511275.2406	-7270.8839
Сектор 29 Окружность радиусом 14500 м Набс от 154.40 м до 158.70 м		
67	1517580.4481	14824.2074
95	1536914.7511	2122.7620
124	1510863.5491	-7555.2769
Сектор 30 Окружность радиусом 15000 м Набс от 158.70 м до 163.10 м		
68	1517484.3883	15318.5817
96	1537412.8115	2164.9221

125	1510457.1541	-7839.5971
Сектор 31 Окружность радиусом 1000 м Набс от 35.80 м до 114.50 м		
126	1520627.8114	-5243.5211
129	1520070.5070	-5038.8999
Сектор 32 Окружность радиусом 100 м Набс 27.06 м		
127	1520456.6956	-5140.5577
128	1520292.4521	-5169.0489
Сектор 33 Окружность радиусом 1000 м Набс от 26.94 м до 105.24 м		
130	1522363.2663	-974.9728
131	1522469.2516	-646.3652
132	1521892.5745	-811.9097
133	1522120.2321	-441.9193
Сектор 34 Окружность радиусом 100 м Набс 18.24 м		
134	1522082.9483	-743.6014
Сектор 35 Окружность радиусом 1000 м Набс от 33.97 м до 112.27 м		
135	1524225.2352	3484.8247
138	1523750.9465	3663.4578
Сектор 36 Окружность радиусом 100 м Набс 25.27 м		
136	1524020.3071	3378.1178
137	1523832.1276	3414.8342
Сектор 37 Окружность радиусом 1000 м Набс от 56.99 м до 135.29 м		
139	1525359.2867	6006.3050
142	1524856.7400	6325.9364
Сектор 38 Окружность радиусом 100 м Набс 48.29 м		

140	1525173.4174	6082.5158
141	1525001.8057	6083.6623
Сектор 39 Окружность радиусом 300 м Набс 36.70 м		
150	1521947.8064	939.6394
151	1522308.9357	1351.3928
Сектор 7.1 Набс от 32.00 м до 37.00 м		
1	1523769.3731	3050.5470
3	1523655.5812	2555.7919
4	1523493.2246	2624.5439
1	1523769.3731	3050.5470
Сектор 7.2 Набс от 37.00 м до 42.00 м		
3	1523655.5812	2555.7919
7	1523541.7893	2061.0368
8	1523217.0761	2198.5409
4	1523493.2246	2624.5439
3	1523655.5812	2555.7919
Сектор 7.3 Набс от 42.00 м до 47.00 м		
7	1523541.7893	2061.0368
11	1523427.9974	1566.2817
12	1522940.9276	1772.5378
8	1523217.0761	2198.5409
7	1523541.7893	2061.0368
Сектор 7.4 Набс от 47.00 м до 52.00 м		
11	1523427.9974	1566.2817
12	1522940.9276	1772.5378
16	1522664.7791	1346.5348
15	1523314.2056	1071.5266
11	1523427.9974	1566.2817
Сектор 7.5 Набс от 52.00 м до 57.00 м		
15	1523314.2056	1071.5266
16	1522664.7791	1346.5348
20	1522388.6307	920.5317
19	1523200.4137	576.7715
15	1523314.2056	1071.5266



Сектор 7.6 Набс от 57.00 м до 62.00 м		
19	1523200.4137	576.7715
20	1522388.6307	920.5317
25	1522112.4822	494.5287
24	1522719.0110	239.4713
23	1523086.6218	82.0164
19	1523200.4137	576.7715
Сектор 7.7 Набс от 62.00 м до 64.70 м		
23	1523086.6218	82.0164
24	1522719.0110	239.4713
29	1522757.2144	-68.9495
28	1523025.7465	-182.6629
23	1523086.6218	82.0164
Сектор 7.8 Набс от 62.00 м до 64.70 м		
24	1522719.0110	239.4713
25	1522112.4822	494.5287
31	1521964.7509	266.6296
30	1522366.2681	96.6019
24	1522719.0110	239.4713
Сектор 7.9 Набс от 55.00 м до 65.00 м		
24	1522719.0110	239.4713
30	1522366.2681	96.6019
34	1522063.7145	-25.9396
33	1522789.9821	-333.4872
29	1522757.2144	-68.9495
24	1522719.0110	239.4713
Сектор 7.10 Набс от 65.00 м до 75.00 м		
33	1522789.9821	-333.4872
34	1522063.7145	-25.9396
36	1521408.3239	-291.3886
35	1522860.9634	-906.5279
33	1522789.9821	-333.4872
Сектор 7.11 Набс от 75.00 м до 77.10 м		
35	1522860.9634	-906.5279
36	1521408.3239	-291.3886

38	1521268.4031	-348.0599
37	1522876.1173	-1028.8676
35	1522860.9634	-906.5279
Сектор 7.12 Набс от 32.00 м до 47.00 м		
1	1523769.3731	3050.5470
3	1523655.5812	2555.7919
2	1523896.7617	2453.6608
1	1523769.3731	3050.5470
Сектор 7.13 Набс от 47.00 м до 62.00 м		
2	1523896.7617	2453.6608
3	1523655.5812	2555.7919
7	1523541.7893	2061.0368
6	1524024.1503	1856.7747
2	1523896.7617	2453.6608
Сектор 7.14 Набс от 62.00 м до 77.00 м		
6	1524024.1503	1856.7747
7	1523541.7893	2061.0368
11	1523427.9974	1566.2817
10	1524151.5389	1259.8885
6	1524024.1503	1856.7747
Сектор 7.15 Набс от 77.00 м до 92.00 м		
10	1524151.5389	1259.8885
11	1523427.9974	1566.2817
15	1523314.2056	1071.5266
14	1524278.9276	663.0024
10	1524151.5389	1259.8885
Сектор 7.16 Набс от 92.00 м до 107.00 м		
14	1524278.9276	663.0024
15	1523314.2056	1071.5266
19	1523200.4137	576.7715
18	1524406.3162	66.1163
14	1524278.9276	663.0024
Сектор 7.17 Набс от 107.00 м до 122.00 м		
18	1524406.3162	66.1163
19	1523200.4137	576.7715

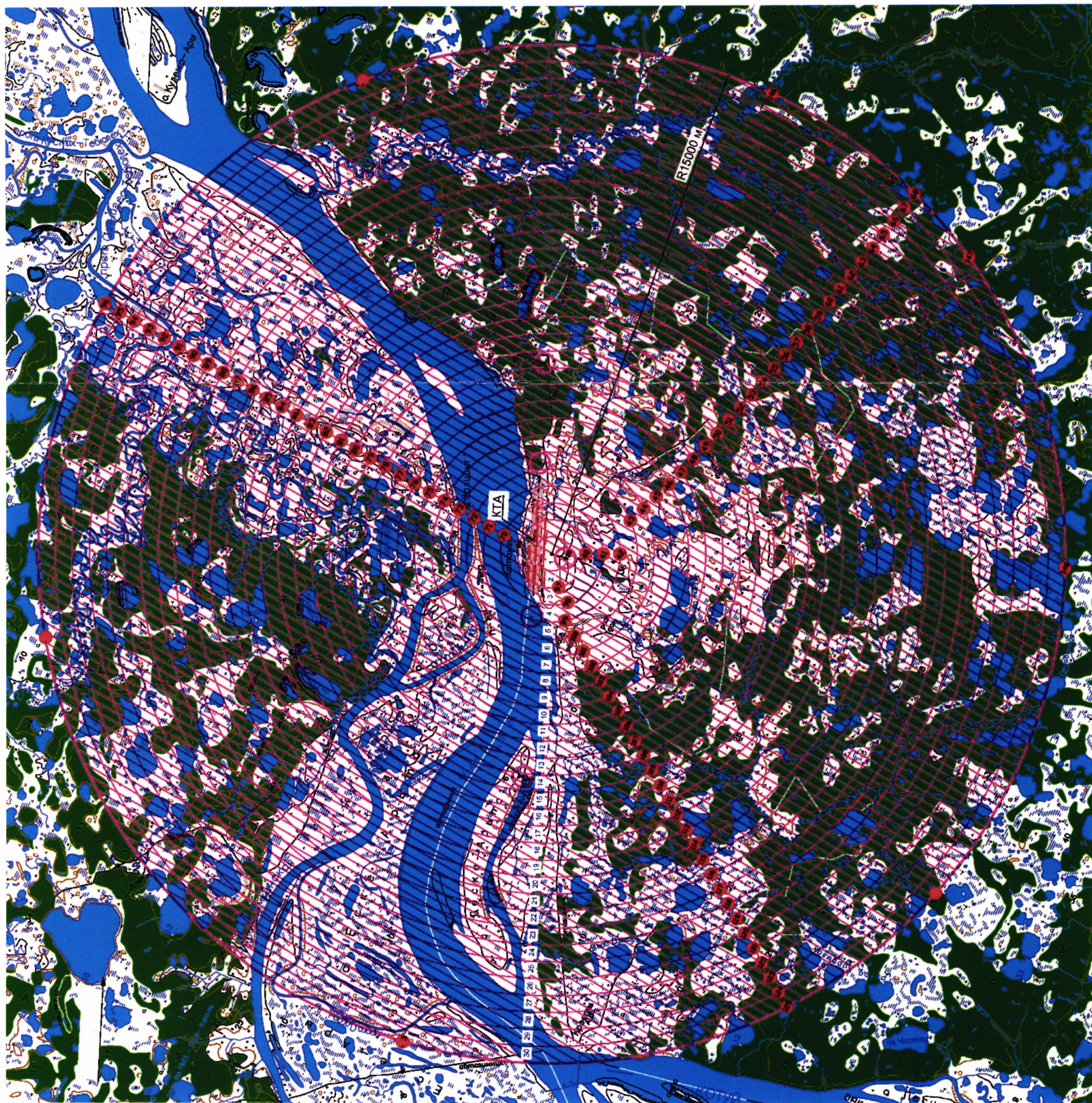
23	1523086.6218	82.0164
22	1524533.7048	-530.7699
18	1524406.3162	66.1163
Сектор 7.18 Набс от 122.00 м до 130.00 м		
22	1524533.7048	-530.7699
23	1523086.6218	82.0164
28	1523025.7465	-182.6629
27	1524601.8540	-850.0863
22	1524533.7048	-530.7699
Сектор 7.19 Набс от 32.00 м до 47.00 м		
1	1523769.3731	3050.5470
4	1523493.2246	2624.5439
5	1523252.0315	2726.6803
1	1523769.3731	3050.5470
Сектор 7.20 Набс от 47.00 м до 62.00 м		
4	1523493.2246	2624.5439
5	1523252.0315	2726.6803
9	1522734.6900	2402.8136
8	1523217.0761	2198.5409
4	1523493.2246	2624.5439
Сектор 7.21 Набс от 62.00 м до 77.00 м		
8	1523217.0761	2198.5409
9	1522734.6900	2402.8136
13	1522217.3485	2078.9469
12	1522940.9276	1772.5378
8	1523217.0761	2198.5409
Сектор 7.22 Набс от 77.00 м до 92.00 м		
12	1522940.9276	1772.5378
13	1522217.3485	2078.9469
17	1521700.0070	1755.0802
16	1522664.7791	1346.5348
12	1522940.9276	1772.5378
Сектор 7.23 Набс от 92.00 м до 107.00 м		
16	1522664.7791	1346.5348
17	1521700.0070	1755.0802

21	1521182.6655	1431.2135
20	1522388.6307	920.5317
16	1522664.7791	1346.5348
Сектор 7.24 Набс от 107.00 м до 122.00 м		
20	1522388.6307	920.5317
21	1521182.6655	1431.2135
26	1520665.3240	1107.3468
25	1522112.4822	494.5287
20	1522388.6307	920.5317
Сектор 7.25 Набс от 122.00 м до 130.00 м		
25	1522112.4822	494.5287
26	1520665.3240	1107.3468
32	1520388.5615	934.0877
31	1521964.7509	266.6296
25	1522112.4822	494.5287

8.6. Графические изображения границ четвертой подзоны приаэродромной территории аэродрома гражданской авиации Хатанга и секторов в ее составе приведены на схемах 5.1, 5.2.



Схема 5.1



УСЛОВНЫЕ ОБОЗНАЧЕНИЯ

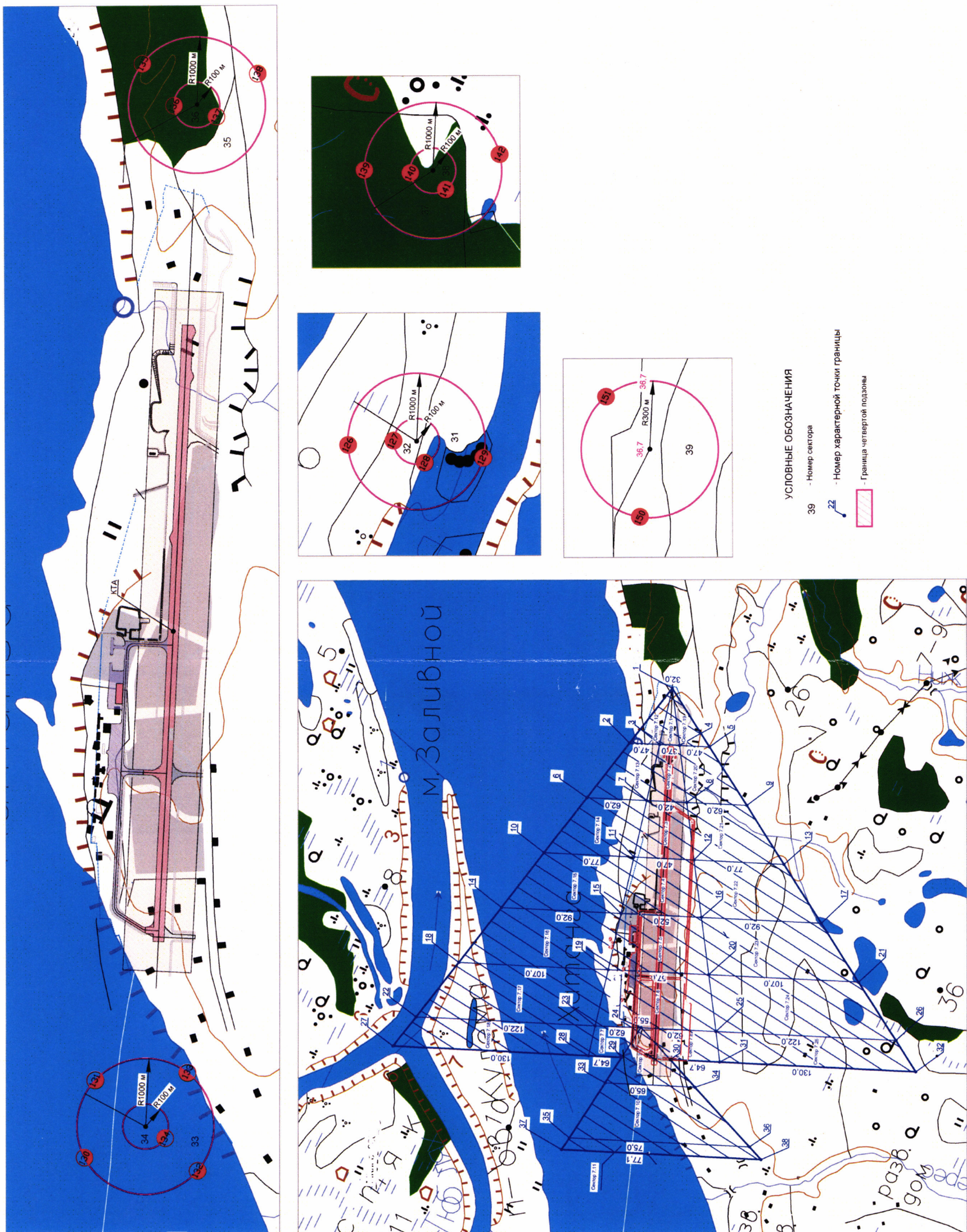
39 - Номер сектора

22 - Номер характерной точки границы

Граница четвертой подзоны



Схема 5.2





## 9. Описание границ пятой подзоны:

9.1. Пятая подзона приаэродромной территории аэродрома гражданской авиации Хатанга выделена по границам, установленным исходя из требований безопасности полетов и промышленной безопасности опасных производственных объектов с учетом максимального радиуса зон поражения в случаях происшествий техногенного характера на опасных производственных объектах.

9.2. Перечень координат характерных точек границ пятой подзоны приаэродромной территории аэродрома гражданской авиации Хатанга приведен в таблице 6.1.

Таблица 6.1

Обозначение характерных точек границ	Координаты МСК-171	
	X	Y
1	1519230.1027	-13225.5779
2	1522477.0867	-13702.9229
3	1525750.1666	-13462.6914
4	1528892.6599	-12516.3833
5	1531754.1352	-10909.2983
6	1534197.6136	-8718.3678
7	1536106.1257	-6048.4718
8	1537388.3107	-3027.4182
9	1537982.7905	200.1748
10	1537861.1073	3479.8023
11	1537029.0861	6654.4682
12	1535526.5557	9572.2012
13	1533425.4423	12093.3291
14	1530784.0525	14123.8126
6'	1539568.2570	28491.4784
7'	1531034.1638	32103.6323
15	1526834.4863	15795.5126
16	1523538.0151	16278.2973
17	1520265.4119	16031.6573
18	1517124.7776	15079.1976

19	1514266.4546	13466.5127
20	1511827.2709	11270.8018
21	1509923.9905	8597.1738
22	1508647.7234	5573.6154
23	1508059.5647	2344.8645
24	1508187.6695	-934.5184
25	1509025.9055	-4107.5491
26	1510534.1463	-7022.3343
27	1512640.1922	-9539.3432
28	1515243.2267	-11538.0864
3'	1506476.1980	-25917.1427
4'	1515010.2912	-29529.2966

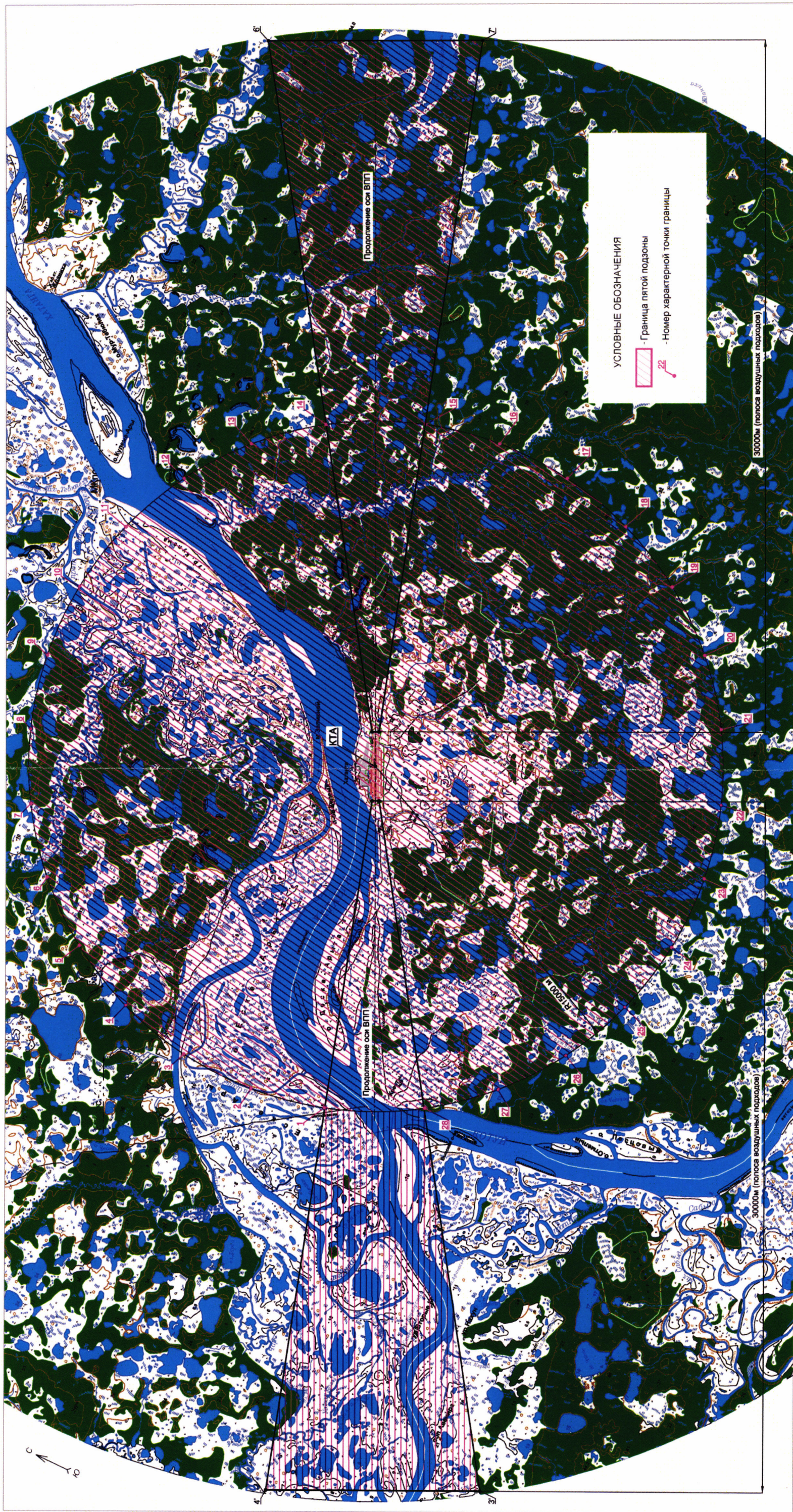
9.3. Кадастровые кварталы, в границах территорий которых полностью или частично расположена пятая подзона приаэродромной территории аэродрома гражданской авиации Хатанга: 84:05:0020205, 84:05:0020201, 84:05:0020303, 84:05:0020301.

9.4. Муниципальное образование, в границах территории которого расположена пятая подзона приаэродромной территории аэродрома гражданской авиации Хатанга: Таймырский Долгано-Ненецкий район.

9.5. Графическое изображение границ пятой подзоны приаэродромной территории аэродрома гражданской авиации Хатанга приведено на схеме 6.



Схема 6





10. Описание границ шестой подзоны:

10.1. Шестая подзона приаэродромной территории аэродрома гражданской авиации Хатанга выделена по границам, установленным на удалении 15 км от КТА.

10.2. Перечень координат характерных точек границ шестой подзоны приаэродромной территории аэродрома гражданской авиации Хатанга приведен в таблице 7.1.

Таблице 7.1

Обозначение характерных точек границ	Координаты МСК-171	
	X	Y
1	1536747.6193	-4750.4950
2	1537725.1355	-1657.7273
3	1538014.9443	1572.8702
4	1537603.4946	4790.2386
5	1536510.0252	7843.9371
6	1534785.6656	10591.1783
7	1532511.0450	12903.5041
8	1529792.5220	14672.7928
9	1526757.2118	15816.3145
10	1523547.0421	16280.5993
11	1520312.1168	16043.9378
12	1517203.6976	15117.3960
13	1514367.1305	13544.2980
14	1511935.0504	11398.2001
15	1510021.1786	8779.4514
16	1508715.0057	5810.5017
17	1508077.6067	2630.1759
18	1508138.7858	-612.8177
19	1508895.6823	-3766.8401
20	1510312.9046	-6684.4129
21	1512324.1849	-9229.1135
22	1514835.4781	-11281.9547

23	1517729.3587	-12746.9477
24	1520870.5123	-13555.5913
25	1524112.0618	-13670.0740
26	1527302.4362	-13085.0429
27	1530292.4570	-11827.8533
28	1532942.3141	-9957.2900
29	1535128.1032	-7560.8184

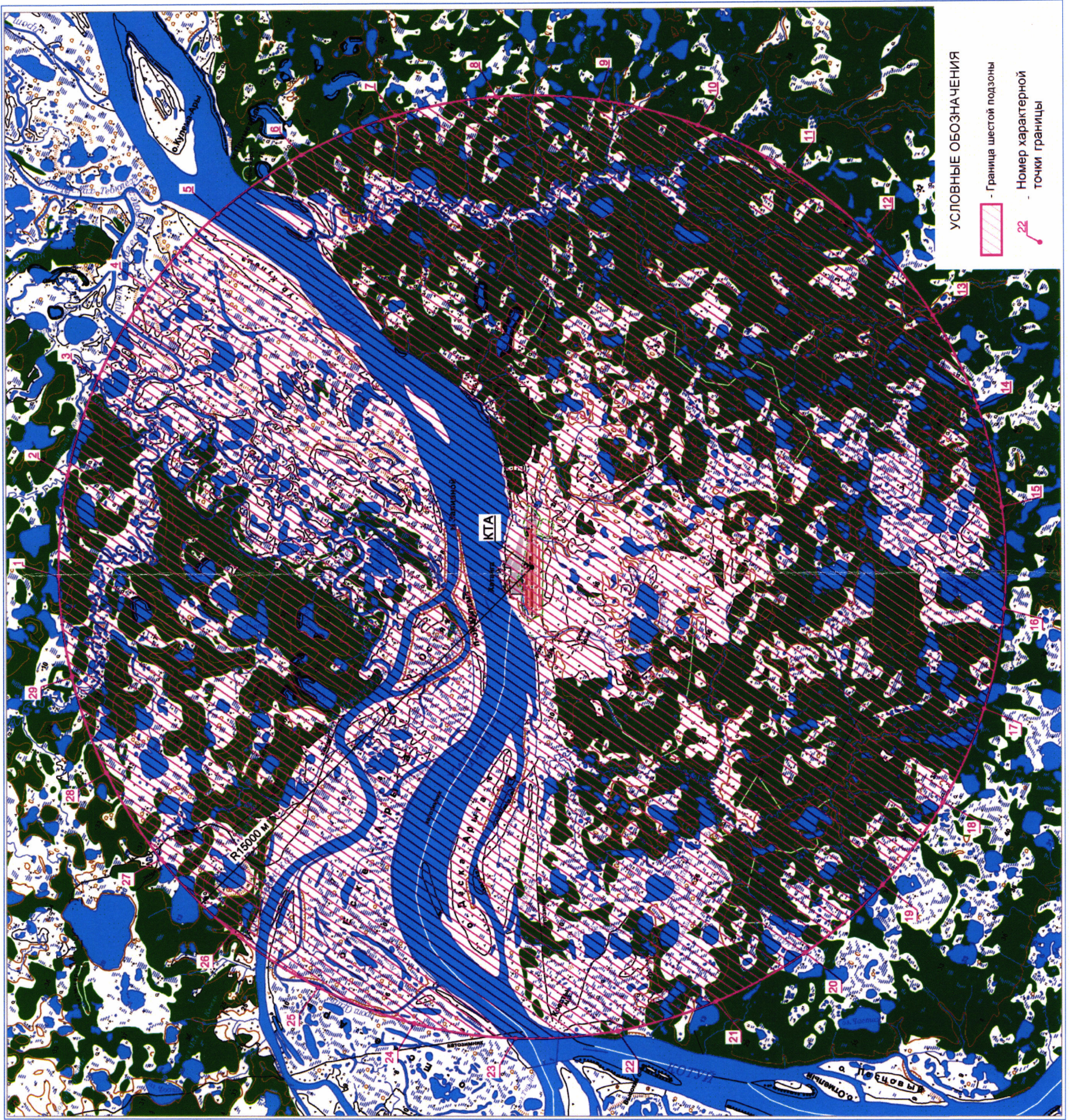
10.3. Кадастровые кварталы, в границах территорий которых полностью или частично расположена шестая подзона приаэродромной территории аэродрома гражданской авиации Хатанга: 84:05:0020205, 84:05:0020201, 84:05:0020303, 84:05:0020301.

10.4. Муниципальное образование, в границах территории которого расположена шестая подзона приаэродромной территории аэродрома гражданской авиации Хатанга: Таймырский Долгано-Ненецкий район.

10.5. Графическое изображение границ шестой подзоны приаэродромной территории аэродрома гражданской авиации Хатанга приведено на схеме 7.



Схема 7





### **III. Перечень ограничений использования земельных участков и (или) расположенных на них объектов недвижимости и осуществления экономической и иной деятельности в границах приаэродромной территории аэродрома гражданской авиации Хатанга**

11. Приаэродромная территория аэродрома гражданской авиации Хатанга является зоной с особыми условиями использования территорий.

В соответствии с требованиями Воздушного кодекса Российской Федерации и Федерального закона от 1 июля 2017 г. № 135-ФЗ «О внесении изменений в отдельные законодательные акты Российской Федерации в части совершенствования порядка установления и использования приаэродромной территории и санитарно-защитной зоны» (далее – Федеральный закон № 135-ФЗ) на приаэродромной территории аэродрома гражданской авиации Хатанга установлены ограничения использования объектов недвижимости и осуществления деятельности.

11.1. Первая подзона приаэродромной территории аэродрома гражданской авиации Хатанга:

Перечень ограничений использования объектов недвижимости и осуществления деятельности	Обоснование ограничений
В границах первой подзоны запрещается размещать объекты, не предназначенные для организации и обслуживания воздушного движения и воздушных перевозок, обеспечения взлета, посадки, руления и стоянки воздушных судов.	1. Подпункт 1 пункта 3 статьи 47 Воздушного кодекса Российской Федерации. 2. Подпункт 1 пункта 3 статьи 1 Федерального закона № 135-ФЗ. 3. Подпункт «а» пункта 1(1) Положения.

11.2. Вторая подзона приаэродромной территории аэродрома гражданской авиации Хатанга:

Перечень ограничений использования объектов недвижимости и осуществления деятельности	Обоснование ограничений
В границах второй подзоны запрещается размещать объекты, не предназначенные	1. Подпункт 2 пункта 3 статьи 47 Воздушного кодекса Российской Федерации.

Перечень ограничений использования объектов недвижимости и осуществления деятельности	Обоснование ограничений
для обслуживания пассажиров и обработки багажа, грузов и почты, обслуживания воздушных судов, хранения авиационного топлива и заправки воздушных судов, обеспечения энергоснабжения, а также объекты, не относящиеся к инфраструктуре аэропорта.	Федерации. 2. Подпункт 2 пункта 3 статьи 1 Федерального закона № 135-ФЗ. 3. Подпункт «а» пункта 1(1) Положения.

11.3. Третья подзона приаэродромной территории аэродрома гражданской авиации Хатанга:

Перечень ограничений использования объектов недвижимости и осуществления деятельности	Обоснование ограничений																
<p>1. В границах третьей подзоны запрещается размещать объекты, высота которых превышает ограничения, приведенные в пункте 2 настоящей таблицы.</p> <p>2. Строительство и реконструкция зданий, сооружений в границах третьей подзоны разрешается после определения максимально допустимой высоты здания, сооружения в зависимости от местоположения путем проведения соответствующих расчетов в соответствии с требованиями ФАП-262 с учетом следующих абсолютных высот ограничения объектов в Балтийской системе высот 1977 года<sup>4</sup>:</p> <table data-bbox="172 1473 912 1874"> <tr> <td>Сектор 1</td> <td>180.54 м</td> </tr> <tr> <td>Сектор 2.1</td> <td>от 155.54 м до 180.54 м</td> </tr> <tr> <td>Сектор 2.2</td> <td>от 130.54 м до 155.54 м</td> </tr> <tr> <td>Сектор 2.3</td> <td>от 105.54 м до 130.54 м</td> </tr> <tr> <td>Сектор 2.4</td> <td>от 80.54 м до 105.54 м</td> </tr> <tr> <td>Сектор 2.5</td> <td>от 105.54 м до 130.54 м</td> </tr> <tr> <td>Сектор 2.6</td> <td>от 130.54 м до 155.54 м</td> </tr> <tr> <td>Сектор 2.7</td> <td>от 155.54 м до 180.54 м</td> </tr> </table>	Сектор 1	180.54 м	Сектор 2.1	от 155.54 м до 180.54 м	Сектор 2.2	от 130.54 м до 155.54 м	Сектор 2.3	от 105.54 м до 130.54 м	Сектор 2.4	от 80.54 м до 105.54 м	Сектор 2.5	от 105.54 м до 130.54 м	Сектор 2.6	от 130.54 м до 155.54 м	Сектор 2.7	от 155.54 м до 180.54 м	<p>1. Подпункт 3 пункта 3 статьи 47 Воздушного кодекса Российской Федерации.</p> <p>2. Подпункт 3 пункта 3 статьи 1 Федерального закона № 135-ФЗ.</p> <p>3. Подпункт «б» пункта 1(1) Положения.</p>
Сектор 1	180.54 м																
Сектор 2.1	от 155.54 м до 180.54 м																
Сектор 2.2	от 130.54 м до 155.54 м																
Сектор 2.3	от 105.54 м до 130.54 м																
Сектор 2.4	от 80.54 м до 105.54 м																
Сектор 2.5	от 105.54 м до 130.54 м																
Сектор 2.6	от 130.54 м до 155.54 м																
Сектор 2.7	от 155.54 м до 180.54 м																

<sup>4</sup> Постановление Правительства Российской Федерации от 24 ноября 2016 г. № 1240 «Об установлении государственных систем координат, государственной системы высот и государственной гравиметрической системы» (далее – постановление Правительства № 1240).

Перечень ограничений использования объектов недвижимости и осуществления деятельности	Обоснование ограничений
Сектор 3                    80.54 м	
Сектор 4.1                от 13.77 м до 80.54 м	
Сектор 4.2                от 13.77 м до 80.54 м	
Сектор 5.1                от 26.02 м до 34.02 м	
Сектор 5.2                от 34.02 м до 42.02 м	
Сектор 5.3                от 42.02 м до 50.02 м	
Сектор 5.4                от 50.02 м до 58.02 м	
Сектор 5.5                от 58.02 м до 60.02 м	
Сектор 5.6                от 66.02 м до 74.02 м	
Сектор 5.7                от 74.02 м до 80.54 м	
Сектор 5.8                от 90.72 м до 98.02 м	
Сектор 5.9                от 98.02 м до 106.02 м	
Сектор 5.10              от 106.02 м до 114.02 м	
Сектор 5.11              от 114.02 м до 122.02 м	
Сектор 5.12              от 122.02 м до 130.02 м	
Сектор 5.13              от 130.02 м до 138.02 м	
Сектор 5.14              от 138.02 м до 146.02 м	
Сектор 5.15              от 146.02 м до 154.02 м	
Сектор 5.16              от 154.02 м до 162.02 м	
Сектор 5.17              от 162.02 м до 170.02 м	
Сектор 5.18              от 170.02 м до 178.02 м	
Сектор 5.19              от 178.02 м до 180.54 м	
Сектор 5.20              от 266.02 м до 364.42 м	
Сектор 5.21              от 12.39 м до 20.39 м	
Сектор 5.22              от 20.39 м до 28.39 м	
Сектор 5.23              от 28.39 м до 36.39 м	
Сектор 5.24              от 36.39 м до 44.39 м	
Сектор 5.25              от 44.39 м до 52.39 м	
Сектор 5.26              от 52.39 м до 60.39 м	
Сектор 5.27              от 60.39 м до 68.39 м	
Сектор 5.28              от 68.39 м до 76.39 м	
Сектор 5.29              от 76.39 м до 84.39 м	
Сектор 5.30              от 84.39 м до 92.39 м	
Сектор 5.31              от 92.39 м до 100.39 м	
Сектор 5.32              от 100.39 м до 108.39 м	



Перечень ограничений использования объектов недвижимости и осуществления деятельности	Обоснование ограничений
Сектор 5.33	от 108.39 м до 116.39 м
Сектор 5.34	от 116.39 м до 124.39 м
Сектор 5.35	от 124.39 м до 132.39 м
Сектор 5.36	от 132.39 м до 140.39 м
Сектор 5.37	от 140.39 м до 148.39 м
Сектор 5.38	от 148.39 м до 156.39 м
Сектор 5.39	от 156.39 м до 164.39 м
Сектор 5.40	от 164.39 м до 172.39 м
Сектор 5.41	от 172.39 м до 180.54 м
Сектор 5.42	от 246.98 м до 252.39 м
Сектор 6.1	от 29.10 м до 39.10 м
Сектор 6.2	от 39.10 м до 49.10 м
Сектор 6.3	от 49.10 м до 59.10 м
Сектор 6.4	от 59.10 м до 69.10 м
Сектор 6.5	от 69.10 м до 79.10 м
Сектор 6.6	от 79.10 м до 84.54 м
Сектор 6.7	от 79.10 м до 80.54 м
Сектор 6.8	от 69.10 м до 79.10 м
Сектор 6.9	от 59.10 м до 69.10 м
Сектор 6.10	от 49.10 м до 59.10 м
Сектор 6.11	от 29.10 м до 49.10 м
Сектор 6.12	от 144.66 м до 151.60 м
Сектор 6.13	от 151.60 м до 164.10 м
Сектор 6.14	от 164.10 м до 176.60 м
Сектор 6.15	от 176.60 м до 180.54 м
Сектор 6.16	от 176.60 м до 180.54 м
Сектор 6.17	от 164.10 м до 176.60 м
Сектор 6.18	от 151.60 м до 164.10 м
Сектор 6.19	от 144.66 м до 151.60 м
Сектор 6.20	от 180.54 м до 264.42 м
Сектор 6.21	от 13.77 м до 23.77 м
Сектор 6.22	от 23.77 м до 33.77 м
Сектор 6.23	от 33.77 м до 43.77 м
Сектор 6.24	от 43.77 м до 53.77 м
Сектор 6.25	от 53.77 м до 63.77 м

Перечень ограничений использования объектов недвижимости и осуществления деятельности	Обоснование ограничений
Сектор 6.26	от 63.77 м до 73.77 м
Сектор 6.27	от 73.77 м до 80.54 м
Сектор 6.28	от 73.77 м до 80.54 м
Сектор 6.29	от 63.77 м до 73.77 м
Сектор 6.30	от 53.77 м до 63.77 м
Сектор 6.31	от 43.77 м до 53.77 м
Сектор 6.32	от 33.77 м до 43.77 м
Сектор 6.33	от 23.77 м до 33.77 м
Сектор 6.34	от 114.00 м до 123.77 м
Сектор 6.35	от 123.77 м до 136.27 м
Сектор 6.36	от 136.27 м до 148.77 м
Сектор 6.37	от 148.77 м до 161.27 м
Сектор 6.38	от 161.27 м до 173.77 м
Сектор 6.39	от 173.77 м до 180.54 м
Сектор 6.40	от 173.77 м до 180.54 м
Сектор 6.41	от 161.27 м до 173.77 м
Сектор 6.42	от 148.77 м до 161.27 м
Сектор 6.43	от 136.27 м до 148.77 м
Сектор 6.44	от 123.77 м до 136.27 м
Сектор 6.45	от 114.00 м до 123.77 м
Сектор 6.46	от 180.54 м до 246.98 м

11.4. Четвертая подзона приаэродромной территории аэродрома гражданской авиации Хатанга, в которой в соответствии с постановлением Правительства № 1240 абсолютная высота ограничения объектов устанавливается в Балтийской системе высот 1977 года:

Перечень ограничений использования объектов недвижимости и осуществления деятельности	Обоснование ограничений
1. В границах четвертой подзоны запрещается размещать объекты, создающие помехи в работе наземных объектов средств и систем обслуживания воздушного движения, навигации, посадки и связи, предназначенных для организации воздушного движения и расположенных вне первой подзоны.	1. Подпункт 4 пункта 3 статьи 47 Воздушного кодекса Российской Федерации. 2. Подпункт 4 пункта 3 статьи 1 Федерального закона № 135-ФЗ. 3. Подпункт «в» пункта 1(1) Положения.

2. В границах четвертой подзоны запрещается без согласования с оператором аэродрома размещение объектов, превышающих следующие абсолютные высотные ограничения:

Сектор 1	от 32.20 м до 36.60 м
Сектор 2	от 36.60 м до 40.90 м
Сектор 3	от 40.90 м до 45.30 м
Сектор 4	от 45.30 м до 49.70 м
Сектор 5	от 49.70 м до 54.00 м
Сектор 6	от 54.00 м до 58.40 м
Сектор 7	от 58.40 м до 62.70 м
Сектор 8	от 62.70 м до 67.10 м
Сектор 9	от 67.10 м до 71.50 м
Сектор 10	от 71.50 м до 75.80 м
Сектор 11	от 75.80 м до 80.20 м
Сектор 12	от 80.20 м до 84.60 м
Сектор 13	от 84.60 м до 88.90 м
Сектор 14	от 88.90 м до 93.30 м
Сектор 15	от 93.30 м до 97.70 м
Сектор 16	от 97.70 м до 102.00 м
Сектор 17	от 102.00 м до 106.40 м
Сектор 18	от 106.40 м до 110.70 м
Сектор 19	от 110.70 м до 115.10 м
Сектор 20	от 115.10 м до 119.50 м
Сектор 21	от 119.50 м до 123.80 м
Сектор 22	от 123.80 м до 128.20 м
Сектор 23	от 128.20 м до 132.60 м
Сектор 24	от 132.60 м до 136.90 м
Сектор 25	от 136.90 м до 141.30 м
Сектор 26	от 141.30 м до 145.60 м
Сектор 27	от 145.60 м до 150.00 м
Сектор 28	от 150.00 м до 154.40 м
Сектор 29	от 154.40 м до 158.70 м
Сектор 30	от 158.70 м до 163.10 м
Сектор 31	от 35.80 м до 114.50 м
Сектор 32	27.00 м
Сектор 33	от 26.94 м до 105.24 м
Сектор 34	18.24 м
Сектор 35	от 33.97 м до 112.27 м
Сектор 36	25.27 м
Сектор 37	от 56.99 м до 135.29 м
Сектор 38	48.29 м
Сектор 39	36.70 м
Сектор 7.1	от 32.00 м до 37.00 м



Сектор 7.2	от 37.00 м до 42.00 м	
Сектор 7.3	от 42.00 м до 47.00 м	
Сектор 7.4	от 47.00 м до 52.00 м	
Сектор 7.5	от 52.00 м до 57.00 м	
Сектор 7.6	от 57.00 м до 62.00 м	
Сектор 7.7	от 62.00 м до 64.70 м	
Сектор 7.8	от 62.00 м до 64.70 м	
Сектор 7.9	от 55.00 м до 65.00 м	
Сектор 7.10	от 65.00 м до 75.00 м	
Сектор 7.11	от 75.00 м до 77.10 м	
Сектор 7.12	от 32.00 м до 47.00 м	
Сектор 7.13	от 47.00 м до 62.00 м	
Сектор 7.14	от 62.00 м до 77.00 м	
Сектор 7.15	от 77.00 м до 92.00 м	
Сектор 7.16	от 92.00 м до 107.00 м	
Сектор 7.17	от 107.00 м до 122.00 м	
Сектор 7.18	от 122.00 м до 130.00 м	
Сектор 7.19	от 32.00 м до 47.00 м	
Сектор 7.20	от 47.00 м до 62.00 м	
Сектор 7.21	от 62.00 м до 77.00 м	
Сектор 7.22	от 77.00 м до 92.00 м	
Сектор 7.23	от 92.00 м до 107.00 м	
Сектор 7.24	от 107.00 м до 122.00 м	
Сектор 7.25	от 122.00 м до 130.00 м	

11.5. Пятая подзона приаэродромной территории аэродрома гражданской авиации Хатанга:

Перечень ограничений использования объектов недвижимости и осуществления деятельности	Обоснование ограничений
<p>1. В границах пятой подзоны запрещается размещать опасные производственные объекты<sup>5</sup>, функционирование которых может повлиять на безопасность полетов воздушных судов.</p> <p>2. В границах пятой подзоны допускается эксплуатация, строительство, реконструкция, капитальный ремонт, техническое перевооружение, консервация (далее – размещение) опасных производственных объектов при их соответствии установленным в</p>	<p>1. Подпункт 5 пункта 3 статьи 47 Воздушного кодекса Российской Федерации.</p> <p>2. Подпункт 5 пункта 3 статьи 1 Федерального закона № 135-ФЗ.</p> <p>3. Подпункт «г» пункта 1(1) Положения.</p> <p>4. Пункт 4 статьи 3 Федерального закона № 116-ФЗ.</p>

<sup>5</sup> Пункт 1 статьи 2 Федерального закона от 21 июля 1997 г. № 116-ФЗ «О промышленной безопасности опасных производственных объектов» (далее – Федеральный закон № 116-ФЗ).

Перечень ограничений использования объектов недвижимости и осуществления деятельности	Обоснование ограничений
<p>пункте 3 настоящей таблицы ограничениям.</p> <p>3. Максимальные радиусы зон поражения при происшествиях техногенного характера на опасных производственных объектах, находящихся в пятой подзоне, в которых размещение таких объектов возможно, не должны достигать:</p> <p>по вертикали – высоты пролета воздушных судов (высота поверхности ограничения препятствий в третьей подзоне);</p> <p>по горизонтали – внешних границ первой и второй подзон.</p> <p>4. При невозможности соблюдения ограничений, предусмотренных пунктом 3 настоящей таблицы, размещение опасных производственных объектов должно выполняться на основании обоснования безопасности опасного производственного объекта, разрабатываемого на основании Федерального закона № 116-ФЗ.</p>	

11.6. Шестая подзона приаэродромной территории аэродрома гражданской авиации Хатанга:

Перечень ограничений использования объектов недвижимости и осуществления деятельности	Обоснование ограничений
<p>1. В границах шестой подзоны запрещается размещать объекты, способствующие привлечению и массовому скоплению птиц.</p> <p>2. Допускается размещать в границах шестой подзоны объекты по обращению с твердыми коммунальными отходами, пищевыми и биологическими отходами в случае наличия заключения по результатам орнитологического исследования на предмет отсутствия факторов, способствующих привлечению и массовому скоплению птиц, и (или) достаточности мер защиты указанных объектов от привлечения и массового скопления птиц, проведенного в соответствии с пунктом 1(4) Положения.</p>	<p>1. Подпункт 6 пункта 3 статьи 47 Воздушного кодекса Российской Федерации.</p> <p>2. Подпункт 6 пункта 3 статьи 1 Федерального закона № 135-ФЗ.</p> <p>3. Подпункт «д» пункта 1(1), пункт 1(4) Положения.</p>