



**МИНИСТЕРСТВО ТРАНСПОРТА РОССИЙСКОЙ ФЕДЕРАЦИИ
ФЕДЕРАЛЬНОЕ АГЕНТСТВО ВОЗДУШНОГО ТРАНСПОРТА**

1 июля 2024г.

(РОСАВИАЦИЯ)
ПРИКАЗ
МИНИСТЕРСТВО ЮСТИЦИИ РОССИЙСКОЙ ФЕДЕРАЦИИ
Москва

ЗАРЕГИСТРИРОВАНО № *604-П*

Регистрационный № *48964*
от *"31" июля 2024г.*

**Об установлении приаэродромной территории аэродрома
гражданской авиации Солдатская Ташла**

В соответствии со статьей 47 Воздушного кодекса Российской Федерации, подпунктом «в» пункта 2 Положения о приаэродромной территории, утвержденного постановлением Правительства Российской Федерации от 2 декабря 2017 г. № 1460, п р и к а з ы в а ю:

1. Установить приаэродромную территорию аэродрома гражданской авиации Солдатская Ташла согласно приложению к настоящему приказу.

2. Настоящий приказ действует в течение срока, указанного в пункте 4 постановления Правительства Российской Федерации от 2 декабря 2017 г. № 1460 «Об утверждении Положения о приаэродромной территории и Правил разрешения разногласий, возникающих между высшими исполнительными органами государственной власти субъектов Российской Федерации, уполномоченными Правительством Российской Федерации федеральными органами исполнительной власти и Федеральной службой по надзору в сфере защиты прав потребителей и благополучия человека при согласовании проекта акта об установлении приаэродромной территории и при определении границ седьмой подзоны приаэродромной территории».

Руководитель

Д.В. Ядров

**Приаэродромная территория
аэродрома гражданской авиации Солдатская Ташла**

I. Общие положения

1. Граница приаэродромной территории аэродрома гражданской авиации Солдатская Ташла установлена путем наложения границ семи подзон.

2. В подзонах приаэродромной территории аэродрома гражданской авиации Солдатская Ташла устанавливаются следующие ограничения использования земельных участков и (или) расположенных на них объектов недвижимости и осуществления экономической и иной деятельности (далее – ограничения использования объектов недвижимости и осуществления деятельности)¹:

первая подзона, в которой запрещается размещать объекты, не предназначенные для организации и обслуживания воздушного движения и воздушных перевозок, обеспечения взлета, посадки, руления и стоянки воздушных судов;

вторая подзона, в которой запрещается размещать объекты, не предназначенные для обслуживания пассажиров и обработки багажа, грузов и почты, обслуживания воздушных судов, хранения авиационного топлива и заправки воздушных судов, обеспечения энергоснабжения, а также объекты, не относящиеся к инфраструктуре аэропорта;

третья подзона, в которой запрещается размещать объекты, высота которых превышает ограничения, установленные уполномоченным Правительством Российской Федерации федеральным органом исполнительной власти при установлении соответствующей приаэродромной территории;

четвертая подзона, в которой запрещается размещать объекты, создающие помехи в работе наземных объектов средств и систем обслуживания воздушного

¹ Статья 47 Воздушного кодекса Российской Федерации; пункт 1(1) Положения о приаэродромной территории, утвержденного постановлением Правительства Российской Федерации от 2 декабря 2017 г. № 1460 (далее соответственно – Положение, постановление № 1460), в соответствии с пунктом 4 постановления № 1460 данный акт действует до 1 сентября 2029 г.

движения, навигации, посадки и связи, предназначенных для организации воздушного движения и расположенных вне первой подзоны;

пятая подзона, в которой запрещается размещать опасные производственные объекты, функционирование которых может повлиять на безопасность полетов воздушных судов;

шестая подзона, в которой запрещается размещать объекты, способствующие привлечению и массовому скоплению птиц;

седьмая подзона, в которой в целях предотвращения негативного физического воздействия устанавливается перечень ограничений использования земельных участков, определенный в соответствии с земельным законодательством с учетом положений Воздушного кодекса Российской Федерации. При этом под указанным негативным физическим воздействием понимается несоответствие эквивалентного уровня звука, возникающего в связи с полетами воздушных судов, санитарно-эпидемиологическим требованиям².

3. Настоящее приложение включает³:

текстовое и графическое описание местоположения границ приаэродромной территории и выделенных на ней семи подзон и зон (секторов) внутри указанных подзон;

перечень координат характерных точек границ в системе координат, используемой для ведения Единого государственного реестра недвижимости (далее –

² Постановление Главного государственного санитарного врача Российской Федерации от 28 января 2021 г. № 2 «Об утверждении санитарных правил и норм СанПиН 1.2.3685-21 «Гигиенические нормативы и требования к обеспечению безопасности и (или) безвредности для человека факторов среды обитания» (зарегистрировано Министерством юстиции Российской Федерации 29 января 2021 г., регистрационный № 62296) с изменениями, внесенными постановлением Главного государственного санитарного врача Российской Федерации от 30 декабря 2022 г. № 24 (зарегистрировано Министерством юстиции Российской Федерации 9 марта 2023 г., регистрационный № 72558) (далее – постановление № 2), в соответствии с пунктом 3 постановления № 2 данный акт действует до 1 марта 2027 г.; постановление Главного государственного санитарного врача Российской Федерации от 28 января 2021 г. № 3 «Об утверждении санитарных правил и норм СанПиН 2.1.3684-21 «Санитарно-эпидемиологические требования к содержанию территорий городских и сельских поселений, к водным объектам, питьевой воде и питьевому водоснабжению, атмосферному воздуху, почвам, жилым помещениям, эксплуатации производственных, общественных помещений, организации и проведению санитарно-противоэпидемических (профилактических) мероприятий» (зарегистрировано Министерством юстиции Российской Федерации 29 января 2021 г., регистрационный № 62297) с изменениями, внесенными постановлениями Главного государственного санитарного врача Российской Федерации от 26 июня 2021 г. № 16 (зарегистрировано Министерством юстиции Российской Федерации 7 июля 2021 г., регистрационный № 64146), от 14 декабря 2021 г. № 37 (зарегистрировано Министерством юстиции Российской Федерации 30 декабря 2021 г., регистрационный № 66692), от 14 февраля 2022 г. № 6 (зарегистрировано Министерством юстиции Российской Федерации 17 февраля 2022 г., регистрационный № 67331) (далее – постановление № 3), в соответствии с пунктом 3 постановления № 3 данный акт действует до 1 марта 2027 г.

³ Статья 47 Воздушного кодекса Российской Федерации, пункт 3 Положения.

перечень координат характерных точек границ);

перечень ограничений использования объектов недвижимости и осуществления деятельности в соответствии с Воздушным кодексом Российской Федерации.

II. Описание границ приаэродромной территории аэродрома гражданской авиации Солдатская Ташла

4. Описание границ приаэродромной территории аэродрома гражданской авиации Солдатская Ташла в соответствии с подпунктом «а» пункта 3 Положения включает перечень координат характерных точек границ.

4.1. Граница приаэродромной территории аэродрома гражданской авиации Солдатская Ташла установлена по границе наиболее удаленных от контрольной точки аэродрома (далее – КТА), являющейся центром взлетно-посадочной полосы (далее – ВПП), внешних границ подзон.

4.2. Перечень координат характерных точек границ приаэродромной территории аэродрома гражданской авиации Солдатская Ташла приведен в таблице 1.1.

Таблица 1.1

Обозначение характерных точек границ	Координаты МСК-73	
	X	Y
1	495688.73	2230128.85
2	500895.41	2237548.85
3	486783.49	2244622.54
4	486970.03	2244964.95
5	487204.22	2245433.01
6	487421.93	2245908.95
7	487622.91	2246392.21
8	487806.89	2246882.19
9	487973.66	2247378.28
10	488123.02	2247879.90
11	488254.79	2248386.43
12	488368.79	2248897.25
13	488464.90	2249411.73
14	488542.99	2249929.26
15	488602.98	2250449.20

16	488644.78	2250970.91
17	488668.35	2251493.77
18	488673.66	2252017.13
19	488660.70	2252540.36
20	488629.49	2253062.82
21	488580.06	2253583.87
22	488512.48	2254102.88
23	488426.83	2254619.22
24	488323.21	2255132.25
25	488201.74	2255641.36
26	488062.59	2256145.92
27	487905.90	2256645.31
28	487731.89	2257138.93
29	487540.75	2257626.18
30	487332.72	2258106.47
31	487108.06	2258579.20
32	486867.04	2259043.80
33	486772.59	2259211.32
34	500396.29	2267318.79
35	494687.83	2274275.66
36	484120.69	2262666.93
37	484016.25	2262769.85
38	483630.85	2263124.00
39	483233.33	2263464.48
40	482824.16	2263790.88
41	482403.85	2264102.81
42	481972.91	2264399.87
43	481531.86	2264681.71
44	481081.25	2264947.99
45	480621.61	2265198.38
46	480153.52	2265432.58
47	479677.54	2265650.29
48	479194.25	2265851.26
49	478704.24	2266035.25
50	478208.10	2266202.01
51	477706.45	2266351.36
52	477199.89	2266483.11

53	476689.04	2266597.11
54	476174.53	2266693.20
55	475656.97	2266771.28
56	475137.00	2266831.24
57	474615.26	2266873.03
58	474092.38	2266896.57
59	473568.99	2266901.86
60	473045.74	2266888.87
61	472523.26	2266857.63
62	472002.19	2266808.18
63	471483.16	2266740.56
64	470966.81	2266654.88
65	470453.76	2266551.22
66	469944.65	2266429.73
67	469440.08	2266290.54
68	468940.68	2266133.82
69	468447.06	2265959.77
70	467959.81	2265768.60
71	467479.53	2265560.53
72	467006.80	2265335.84
73	466542.21	2265094.78
74	466086.31	2264837.65
75	465639.66	2264564.77
76	465202.81	2264276.47
77	464776.29	2263973.10
78	464360.61	2263655.03
79	463956.30	2263322.64
80	463563.82	2262976.34
81	463183.68	2262616.56
82	462816.32	2262243.73
83	462462.20	2261858.31
84	462457.02	2261852.28
85	451064.62	2272851.81
86	445800.97	2265473.03
87	445903.00	2265421.03
88	445862.66	2265364.69
89	460031.37	2258113.04

90	459936.20	2257904.90
91	459735.26	2257421.61
92	459551.31	2256931.60
93	459384.58	2256435.48
94	459235.26	2255933.83
95	459103.55	2255427.28
96	458989.59	2254916.45
97	458893.52	2254401.95
98	458815.48	2253884.41
99	458755.54	2253364.46
100	458713.78	2252842.74
101	458690.26	2252319.88
102	458685.00	2251796.52
103	458698.01	2251273.29
104	458729.27	2250750.84
105	458778.75	2250229.80
106	458846.38	2249710.80
107	458932.07	2249194.48
108	459035.74	2248681.47
109	459157.25	2248172.39
110	459296.45	2247667.86
111	459453.17	2247168.49
112	459627.22	2246674.90
113	459818.39	2246187.69
114	460026.45	2245707.44
115	460251.14	2245234.75
116	460492.20	2244770.19
117	460749.31	2244314.32
118	461022.18	2243867.71
119	461093.31	2243759.87
120	447550.96	2235605.02
121	453317.68	2228577.46
122	463981.37	2240473.88
123	464125.99	2240350.03
124	464535.14	2240023.68
125	464955.44	2239711.80
126	465386.36	2239414.78

127	465827.38	2239132.98
128	466277.97	2238866.74
129	466737.58	2238616.40
130	467205.64	2238382.24
131	467681.59	2238164.56
132	468164.84	2237963.62
133	468654.82	2237779.67
134	469150.91	2237612.93
135	469652.52	2237463.61
136	470159.04	2237331.88
137	470669.84	2237217.90
138	471184.31	2237121.83
139	471701.82	2237043.76
140	472221.74	2236983.80
141	472743.43	2236942.03
142	473266.26	2236918.48
143	473789.60	2236913.20
144	474312.80	2236926.18
145	474835.24	2236957.41
146	475356.26	2237006.86
147	475875.24	2237074.45
148	476391.54	2237160.12
149	476904.55	2237263.76
150	477413.62	2237385.23
151	477918.14	2237524.39
152	478417.50	2237681.08
153	478911.09	2237855.10
154	479398.31	2238046.24
155	479878.55	2238254.26
156	480351.25	2238478.92
157	480815.82	2238719.93
158	481271.69	2238977.02
159	481718.32	2239249.85
160	482155.15	2239538.11
161	482581.66	2239841.44
162	482997.32	2240159.46
163	483401.63	2240491.80

164	483794.10	2240838.04
165	484021.72	2241053.43
166	495510.73	2230061.81
167	495610.49	2230203.46
1	495688.73	2230128.85

4.3. Перечень кадастровых кварталов, в границах территорий которых полностью или частично расположена приаэродромная территория аэродрома гражданской авиации Солдатская Ташла, приведен в таблице 1.2.

Таблица 1.2

№ п/п	Номера кадастровых кварталов					
	1	2	3	4	5	6
1	73:21:240203	73:18:011409	73:21:230801	73:18:010215	73:19:110707	73:19:120110
2	73:21:241117	73:18:011101	73:14:011601	73:18:010216	73:19:110101	73:19:120109
3	73:21:241108	73:18:010603	73:21:241112	73:18:010217	73:19:110710	73:19:112101
4	73:21:240202	73:18:011104	73:21:230706	73:18:010218	73:19:110706	73:19:120107
5	73:21:241113	73:18:011002	73:19:130101	73:19:052101	73:19:110712	73:19:111101
6	73:21:241106	73:18:011412	73:19:110901	73:19:052201	73:18:010228	73:19:120111
7	73:21:241116	73:18:011102	73:19:112301	73:19:052001	73:18:010225	73:19:120115
8	73:21:241105	73:18:011103	73:14:010302	73:19:110301	73:18:010220	73:19:112001
9	73:21:241110	73:18:011201	73:14:010301	73:18:010214	73:18:010221	73:19:111201
10	73:21:241109	73:18:010901	73:14:010701	73:19:051801	73:18:010224	73:19:112401
11	73:21:241115	73:18:011501	73:14:010801	73:19:051301	73:18:010226	73:19:111401
12	73:21:240204	73:14:052701	73:14:010303	73:21:330101	73:18:010204	73:19:110801
13	73:21:240205	73:14:052801	73:14:011001	73:21:241104	73:18:010209	73:18:010501
14	73:21:241111	73:18:012404	73:14:010501	73:21:241102	73:18:010211	73:18:010502
15	73:21:241001	73:18:011801	73:14:010704	73:21:230912	73:18:010219	73:18:010504
16	73:21:231004	73:18:012405	73:14:011102	73:21:241003	73:18:010222	73:18:010506
17	73:21:230101	73:18:012403	73:14:011801	73:21:231011	73:18:010203	73:18:010505
18	73:21:231010	73:18:012301	73:14:010101	73:21:231101	73:18:010223	73:19:111801
19	73:21:231009	73:18:011410	73:14:010601	73:21:240231	73:18:010227	73:19:110713
20	73:21:231003	73:18:011405	73:14:010901	73:21:240101	73:18:010229	73:19:110704
21	73:21:231006	73:18:011411	73:18:012101	73:21:230705	73:18:010301	73:19:110705
22	73:21:230704	73:18:011407	73:14:052501	73:21:240201	73:18:010206	73:19:110701
23	73:21:231001	73:18:011601	73:14:040101	73:21:241004	73:18:010201	73:19:110711
24	73:21:230602	73:18:011404	73:14:052601	73:21:241114	73:18:010602	73:19:112601
25	73:21:231012	73:18:011402	73:14:052401	73:21:230913	73:18:010101	73:19:110702
26	73:21:230914	73:18:010503	73:14:011201	73:21:231008	73:18:010604	73:19:111701
27	73:21:230701	73:18:010509	73:14:010705	73:21:241002	73:18:010605	73:19:111601
28	73:21:230703	73:18:010507	73:18:011403	73:21:241103	73:18:010606	73:19:111901
29	73:19:120114	73:18:011401	73:14:010201	73:14:011501	73:18:010607	73:19:110708
30	73:19:120105	73:18:011406	73:14:010703	73:14:011302	73:18:010601	73:19:110709
31	73:19:120112	73:18:010801	73:14:010706	73:14:011301	73:18:011001	73:19:112002

32	73:19:120103	73:18:011003	73:14:011101	73:21:241107	73:18:010212	73:19:110703
33	73:19:120113	73:18:010508	73:14:011401	73:21:230601	73:19:112701	73:19:110201
34	73:19:073801	73:07:030701	73:14:010401	73:21:231005	73:18:010205	73:19:090101
35	73:19:072501	73:07:032301	73:14:010702	73:21:231007	73:18:010213	73:19:090601
36	73:19:120106	73:07:031203	73:18:011301	73:19:111001	73:18:010210	73:19:074201
37	73:19:102404	73:18:012402	73:18:010401	73:21:241101	73:18:010202	73:19:051901
38	73:19:120101	73:18:012406	73:18:010701	73:21:230702	73:19:110601	73:19:090501
39	73:19:120116	73:18:012401	73:18:011408	73:21:231002	73:18:010208	73:18:010207
40	73:19:120104	73:19:120108	73:19:111501	73:19:112501	73:19:111301	-

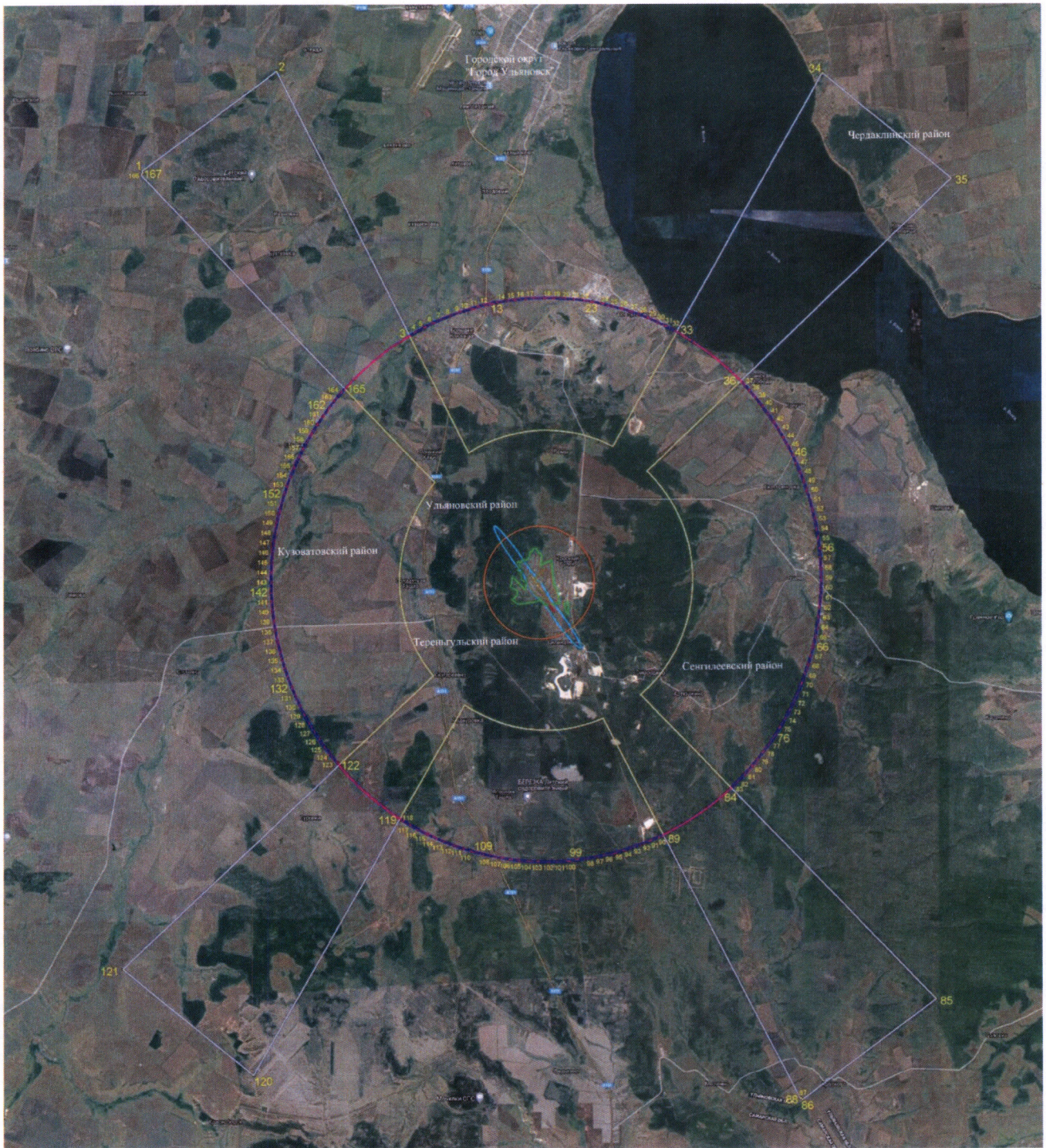
4.4. Приаэродромная территория аэродрома гражданской авиации Солдатская Ташла полностью или частично расположена в границах муниципальных образований Ульяновской области, приведенных в таблице 1.3.

Таблица 1.3







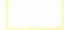

№ п/п	Муниципальное образование
1	городской округ Город Ульяновск
2	городской округ Город Новоульяновск
3	Майнский район
4	Сенгилеевский район
5	Теренгульский район
6	Ульяновский район
7	Чердаклинский район

4.5. Графическое изображение границ приаэродромной территории аэродрома гражданской авиации Солдатская Ташла приведено на схеме 1.

Схема 1



Условные обозначения:

- | | | | | | |
|---|------------------|---|---------------------|--|-----------------------------|
|  | - первая подзона |  | - четвертая подзона |  | - седьмая подзона |
|  | - вторая подзона |  | - пятая подзона |  | - приаэродромная территория |
|  | - третья подзона |  | - шестая подзона | | |

5. Описание границ первой подзоны:

5.1. Первая подзона приаэродромной территории аэродрома гражданской авиации Солдатская Ташла выделена по внешним границам земельных участков, предоставленных для размещения и эксплуатации зданий, сооружений и оборудования, подлежащих размещению в указанной подзоне, отграничивающим такие земельные участки от земельных участков, предназначенных для иных целей.

5.2. Перечень координат характерных точек границ первой подзоны приаэродромной территории аэродрома гражданской авиации Солдатская Ташла приведен в таблице 2.1.

Таблица 2.1

Обозначение характерных точек границ	Координаты	
	МСК-73	
	X	Y
1	473806.17	2250901.19
2	473896.42	2251057.91
3	473639.82	2251237.71
4	474336.81	2251812.51
5	474292.40	2251866.55
6	473561.26	2251286.63
7	473445.74	2251369.38
8	473575.59	2251541.91
9	473516.80	2251585.51
10	473446.87	2251488.34
11	473349.77	2251555.28
12	473296.13	2251478.08
13	472358.93	2252147.79
14	472351.05	2252102.67
15	472084.94	2252291.59
16	472101.03	2252318.91
17	472042.96	2252356.38
18	472008.34	2252305.87
19	472043.22	2252280.89
20	472031.72	2252263.31
21	472345.31	2252023.23

Обозначение характерных точек границ	Координаты	
	МСК-73	
	X	Y
22	472547.37	2251776.12
23	472903.66	2251277.43
24	472990.38	2251206.24
25	473209.32	2251073.51
26	473494.89	2250909.49
27	473625.58	2250876.24
1	473806.17	2250901.19

5.3. Муниципальное образование, в границах территории которого расположена первая подзона приаэродромной территории аэродрома гражданской авиации Солдатская Ташла: Сенгилеевский район.

5.4. Перечень кадастровых кварталов, в границах территорий которых полностью или частично расположена первая подзона приаэродромной территории аэродрома гражданской авиации Солдатская Ташла: 73:14:010201, 73:14:010101.

5.5. Графическое изображение границ первой подзоны приаэродромной территории аэродрома гражданской авиации Солдатская Ташла приведено на схеме 2.

Схема 2



6. Описание границ второй подзоны:

6.1. Вторая подзона приаэродромной территории аэродрома гражданской авиации Солдатская Ташла выделена по внешним границам земельных участков, предоставленных для размещения и эксплуатации зданий, сооружений и оборудования, подлежащих размещению в указанной подзоне, отграничивающим такие земельные участки от земельных участков, предназначенных для иных целей.

6.2. Перечень координат характерных точек границ второй подзоны приаэродромной территории аэродрома гражданской авиации Солдатская Ташла приведен в таблице 3.1.

Таблица 3.1

Обозначение характерных точек границ	Координаты МСК-73	
	X	Y
1	472451.09	2252925.85
2	472451.87	2253035.81
3	472485.65	2253057.19
4	472492.46	2253096.07
5	472211.17	2253114.87
6	472162.52	2253118.12
7	472162.10	2253111.94
8	472157.89	2253050.00
9	471839.50	2253101.54
10	471964.05	2252974.85
11	472450.83	2252889.55
1	472451.09	2252925.85
12	475229.77	2251053.74
13	475196.23	2251152.14
14	475366.88	2251231.63
15	475357.38	2251425.82
16	475135.85	2251498.50
17	475119.20	2251561.82
18	475040.51	2251674.39
19	474468.06	2251638.70

20	474721.96	2252224.04
21	473378.51	2252344.77
22	473214.64	2252499.35
23	472431.87	2252643.52
24	472398.88	2252424.33
25	472375.90	2252244.25
26	472358.93	2252147.79
27	473296.13	2251478.08
28	473349.77	2251555.28
29	473446.87	2251488.34
30	473516.80	2251585.51
31	473575.59	2251541.91
32	473445.74	2251369.38
33	473561.26	2251286.63
34	474292.40	2251866.55
35	474336.81	2251812.51
36	473639.82	2251237.71
37	473896.42	2251057.91
38	473806.17	2250901.19
39	473625.58	2250876.24
40	473494.89	2250909.49
41	473209.32	2251073.51
42	472990.38	2251206.24
43	472903.66	2251277.43
44	472547.37	2251776.12
45	472345.31	2252023.23
46	472337.43	2251952.71
47	472336.51	2251904.99
48	472341.61	2251882.26
49	472344.69	2251860.66
50	472360.63	2251831.30
51	472403.07	2251784.29
52	472453.59	2251740.26
53	472475.85	2251726.79
54	472498.91	2251706.43
55	472514.79	2251688.42
56	472545.15	2251650.79

57	472614.71	2251556.72
58	472523.19	2251357.40
59	472491.05	2251038.11
60	472458.05	2250762.67
61	472434.39	2250542.05
62	472418.73	2250352.52
63	472650.56	2250057.57
64	472791.28	2250203.98
65	472858.29	2250266.34
66	472938.19	2250343.67
67	473155.84	2250303.14
68	473356.11	2249964.51
69	473457.66	2249998.77
70	473572.20	2250022.54
71	473861.82	2250088.09
72	473514.14	2250433.92
73	473188.98	2250745.16
74	473539.01	2250821.62
75	473745.97	2250551.30
76	474064.10	2250598.16
77	474096.20	2250561.10
78	474241.82	2250372.14
79	474370.69	2250494.88
80	474386.38	2250499.60
81	474617.51	2250336.00
82	474677.63	2250400.96
83	474615.81	2250474.81
84	474802.57	2250704.13
85	474717.46	2250782.44
86	474823.25	2250942.23
12	475229.77	2251053.74

6.3. Муниципальное образование, в границах территории которого расположена вторая подзона приаэродромной территории аэродрома гражданской авиации Солдатская Ташла: Сенгилеевский район.

6.4. Кадастровые кварталы, в границах территорий которых полностью или частично расположена вторая подзона приаэродромной территории аэродрома гражданской авиации Солдатская Ташла: 73:14:010201, 73:14:010101.

6.5. Графическое изображение границ второй подзоны приаэродромной территории аэродрома гражданской авиации Солдатская Ташла приведено на схеме 3.

Схема 3



7. Описание границ третьей подзоны:

7.1. Третья подзона приаэродромной территории аэродрома гражданской авиации Солдатская Ташла выделена в границах полос воздушных подходов, установленных в соответствии с Федеральными правилами использования воздушного пространства Российской Федерации, утвержденными постановлением Правительства Российской Федерации от 11 марта 2010 г. № 138⁴, и с учетом ограничительных поверхностей аэродрома в соответствии с Федеральными авиационными правилами «Требования, предъявляемые к аэродромам, предназначенным для взлета, посадки, руления и стоянки гражданских воздушных судов», утвержденными приказом Министерства транспорта Российской Федерации от 25 августа 2015 г. № 262 (зарегистрирован Министерством юстиции Российской Федерации 9 октября 2015 г., регистрационный № 39264), с изменениями, внесенными приказом Министерства транспорта Российской Федерации от 24 ноября 2017 г. № 495 (зарегистрирован Министерством юстиции Российской Федерации 21 декабря 2017 г., регистрационный № 49344) (далее – ФАП-262).

7.2. Перечень координат характерных точек границ третьей подзоны приаэродромной территории аэродрома гражданской авиации Солдатская Ташла приведен в таблице 4.1.

Таблица 4.1

Обозначение характерных точек границ	Координаты МСК-73	
	X	Y
1	495510.73	2230061.81
2	495610.49	2230203.46
3	495688.73	2230128.85
4	500895.41	2237548.85
5	480517.69	2247763.25
6	480702.07	2248081.56
7	480892.66	2248454.34
8	481063.49	2248836.59
9	481214.07	2249227.25
10	481344.01	2249625.26
11	481452.94	2250029.52

⁴ В соответствии с пунктом 3 постановления Правительства Российской Федерации от 11 марта 2010 г. № 138 данный акт действует до 1 ноября 2026 г.

12	481540.56	2250438.94
13	481606.63	2250852.37
14	481650.97	2251268.70
15	481673.47	2251686.78
16	481674.05	2252105.46
17	481652.73	2252523.60
18	481609.54	2252940.06
19	481544.62	2253353.68
20	481458.14	2253763.34
21	481350.34	2254167.91
22	481221.52	2254566.29
23	481072.02	2254957.37
24	480902.25	2255340.10
25	480754.94	2255630.21
26	500396.29	2267318.79
27	494687.83	2274275.66
28	479405.40	2257486.86
29	479192.26	2257700.59
30	478881.50	2257981.19
31	478556.48	2258245.13
32	478218.09	2258491.70
33	477867.26	2258720.22
34	477504.95	2258930.07
35	477132.16	2259120.67
36	476749.90	2259291.49
37	476359.22	2259442.08
38	475961.20	2259572.01
39	475556.92	2259680.93
40	475147.49	2259768.54
41	474734.04	2259834.61
42	474317.70	2259878.95
43	473899.61	2259901.43
44	473480.92	2259902.01
45	473062.77	2259880.67
46	472646.31	2259837.47
47	472232.68	2259772.54
48	471823.02	2259686.04
49	471418.44	2259578.23
50	471020.06	2259449.39
51	470628.98	2259299.87
52	470246.25	2259130.10
53	469872.93	2258940.52
54	469510.05	2258731.66
55	469158.60	2258504.10

56	468819.53	2258258.46
57	468493.79	2257995.41
58	468182.26	2257715.67
59	467885.80	2257420.01
60	467605.23	2257109.25
61	467501.62	2256981.65
62	451064.62	2272851.81
63	445800.97	2265473.03
64	445903.00	2265421.03
65	445862.66	2265364.69
66	466272.36	2254918.87
67	466144.43	2254586.94
68	466014.52	2254188.92
69	465905.61	2253784.65
70	465818.01	2253375.23
71	465751.95	2252961.78
72	465707.63	2252545.45
73	465685.16	2252127.37
74	465684.59	2251708.69
75	465705.94	2251290.55
76	465749.15	2250874.10
77	465814.09	2250460.49
78	465900.58	2250050.84
79	466008.40	2249646.28
80	466137.24	2249247.91
81	466286.76	2248856.84
82	466456.54	2248474.13
83	466646.11	2248100.83
84	466854.96	2247737.96
85	467082.51	2247386.52
86	467092.66	2247372.50
87	447550.96	2235605.02
88	453317.68	2228577.46
89	468655.57	2245688.46
90	468802.34	2245569.28
91	469140.72	2245322.73
92	469491.54	2245094.23
93	469853.84	2244884.40
94	470226.62	2244693.82
95	470608.87	2244523.01
96	470999.53	2244372.44
97	471397.54	2244242.52
98	471801.80	2244133.60
99	472211.20	2244046.00

100	472624.63	2243979.94
101	473040.95	2243935.60
102	473459.02	2243913.12
103	473877.69	2243912.54
104	474295.82	2243933.88
105	474712.26	2243977.07
106	475125.87	2244042.00
107	475535.52	2244128.48
108	475940.07	2244236.29
109	476338.43	2244365.12
110	476729.51	2244514.62
111	477112.22	2244684.38
112	477485.52	2244873.94
113	477848.40	2245082.77
114	478199.84	2245310.31
115	478538.90	2245555.93
116	478864.64	2245818.96
117	478957.40	2245902.25
1	495510.73	2230061.81

7.3. Графическое изображение границ третьей подзоны приаэродромной территории аэродрома гражданской авиации Солдатская Ташла приведено на схеме 4.1.

Схема 4.1



7.4. Перечень кадастровых кварталов, в границах территорий которых полностью или частично расположена третья подзона приаэродромной территории аэродрома гражданской авиации Солдатская Ташла, приведен в таблице 4.2.

Таблица 4.2

№ п/п	Номера кадастровых кварталов					
	1	2	3	4	5	6
1	73:07:030701	73:21:240204	73:21:230703	73:19:052201	73:18:010801	73:14:052601
2	73:07:031203	73:21:240205	73:21:230704	73:19:072501	73:18:010901	73:14:052701
3	73:07:032301	73:21:240231	73:21:230705	73:19:074201	73:18:011001	73:14:052801
4	73:14:010101	73:21:241001	73:21:230706	73:19:090101	73:18:011002	73:18:010101
5	73:14:010201	73:21:241002	73:21:230801	73:19:090501	73:18:011003	73:18:010301
6	73:14:010301	73:21:241003	73:21:230912	73:19:090601	73:18:011101	73:18:010401
7	73:14:010302	73:21:241004	73:21:230913	73:19:110101	73:18:011102	73:18:010501
8	73:14:010303	73:21:241101	73:21:230914	73:19:110201	73:18:011104	73:18:010502
9	73:14:010401	73:21:241102	73:21:231001	73:19:110301	73:18:011301	73:18:010503
10	73:14:010501	73:21:241103	73:21:231002	73:19:110601	73:18:011501	73:18:010504
11	73:14:010601	73:21:241104	73:21:231003	73:19:110704	73:18:011601	73:18:010505
12	73:14:010701	73:21:241105	73:21:231004	73:19:110901	73:18:011801	73:18:010506
13	73:14:010702	73:21:241106	73:21:231005	73:19:111001	73:18:012101	73:18:010507
14	73:14:010703	73:21:241107	73:21:231006	73:19:111101	73:18:012301	73:18:010508
15	73:14:010704	73:21:241108	73:21:231007	73:19:111701	73:18:012401	73:18:010509
16	73:14:010705	73:21:241109	73:21:231008	73:19:112001	73:18:012402	73:18:010601
17	73:14:010706	73:21:241110	73:21:231009	73:19:112401	73:18:012403	73:18:010602
18	73:14:010801	73:21:241111	73:21:231010	73:19:112501	73:18:012404	73:18:010603
19	73:14:010901	73:21:241112	73:21:231011	73:19:112601	73:18:012405	73:18:010604
20	73:14:011001	73:21:241113	73:21:231012	73:19:130101	73:18:012406	73:18:010605
21	73:14:011201	73:21:241114	73:21:231101	73:21:230101	73:19:051301	73:18:010606
22	73:14:011801	73:21:241115	73:21:240101	73:21:230601	73:19:051801	73:18:010607
23	73:14:040101	73:21:241116	73:21:240201	73:21:230602	73:19:051901	73:18:010701
24	73:14:052401	73:21:241117	73:21:240202	73:21:230701	73:19:052001	73:19:052101
25	73:14:052501	73:21:330101	73:21:240203	73:21:230702	—	—

7.5. Муниципальные образования, в границах территорий которых полностью или частично расположена третья подзона приаэродромной территории аэродрома гражданской авиации Солдатская Ташла, приведены в таблице 4.3.

Таблица 4.3

№ п/п	Муниципальное образование
1	городской округ Город Ульяновск
2	городской округ Город Новоульяновск
3	Майнский район
4	Сенгилеевский район
5	Теренгульский район
6	Ульяновский район
7	Чердаклинский район

7.6. Перечень координат характерных точек границ секторов третьей подзоны приаэродромной территории аэродрома гражданской авиации Солдатская Ташла приведен в таблице 4.4.

Таблица 4.4

Обозначение характерных точек границ	Координаты МСК-73	
	X	Y
Сектор 1а Абсолютная высота (далее – Набс) от 268,46 м до 285,11 м		
1	474317.41	2250819.97
2	473873.21	2251057.91
3	473838.56	2251008.84
4	474210.40	2250668.87
1	474317.41	2250819.97
Сектор 1б Набс от 285,11 м до 301,76 м		
1	474582.30	2250328.88
2	474761.59	2250582.04
3	474656.31	2250638.43
4	474317.41	2250819.97
5	474210.40	2250668.87
6	474494.24	2250409.35
Сектор 1в Набс от 301,76 м до 318,41 м		
1	474954.28	2249988.97
2	475205.79	2250344.13
3	474761.59	2250582.04
4	474582.30	2250328.88

1	474954.28	2249988.97
Сектор 1г Набс от 318,41 м до 319,33 м		
1	474954.28	2249988.97
2	474969.44	2249975.11
3	475223.60	2250334.59
4	475205.79	2250344.13
1	474954.28	2249988.97
Сектор 2а Набс от 268,46 м до 285,11 м		
1	474217.89	2250887.44
2	473780.96	2251135.59
3	473878.70	2251065.64
4	473873.21	2251057.91
5	474210.62	2250877.17
1	474217.89	2250887.44
Сектор 2б Набс от 285,11 м до 301,76 м		
1	474217.89	2250887.44
2	474210.62	2250877.17
3	474656.31	2250638.43
1	474217.89	2250887.44
Сектор 3а Набс от 268,46 м до 285,11 м		
1	474113.78	2250740.33

2	474121.03	2250750.57
3	473838.56	2251008.84
4	473832.96	2251001.05
5	473734.65	2251070.15
1	474113.78	2250740.33
Сектор 3б Набс от 285,11 м до 301,76 м		
1	474113.78	2250740.33
2	474494.24	2250409.35
3	474121.03	2250750.57
1	474113.78	2250740.33
Сектор 4 Набс от уровня земли до 319,33 м		
1	475223.60	2250334.59
2	474066.47	2251235.29
3	473640.48	2251234.34
4	473780.96	2251135.59
5	474656.31	2250638.43
1	475223.60	2250334.59
Сектор 5 Набс от уровня земли до 319,33 м		
1	473572.75	2251282.20
2	473560.01	2251610.29
3	473070.92	2251965.42
4	471620.02	2252900.81
5	472157.47	2252408.91
6	472916.90	2251747.73
1	473572.75	2251282.20
Сектор 6а Набс от 266,00 м до 285,65 м		
1	472441.25	2252149.22
2	472334.24	2251998.13
3	472778.30	2251759.99
4	472812.96	2251809.07
1	472441.25	2252149.22
Сектор 6б Набс от 282,65 м до 299,3 м		
1	472069.50	2252489.43
2	471890.22	2252236.29
3	471995.30	2252179.90
4	472334.24	2251998.13
5	472441.25	2252149.22
6	472157.47	2252408.91
1	472069.50	2252489.43

Сектор 6в Набс от 299,3 м до 315,95 м		
1	471697.76	2252829.66
2	471446.27	2252474.55
3	471890.22	2252236.29
4	472069.50	2252489.43
1	471697.76	2252829.66
Сектор 6г Набс от 315,95 м до 319,33 м		
1	471697.76	2252829.66
2	471620.02	2252900.81
3	471353.49	2252524.34
4	471446.27	2252474.55
1	471697.76	2252829.66
Сектор 7а Набс от 266,00 м до 282,65 м		
1	472537.89	2252077.70
2	472530.63	2252067.44
3	472812.96	2251809.07
4	472818.56	2251816.86
5	472916.90	2251747.73
1	472537.89	2252077.70
Сектор 7б Набс от 282,65 м до 299,3 м		
1	472537.89	2252077.70
2	472157.47	2252408.91
3	472530.63	2252067.44
1	472537.89	2252077.70
Сектор 8а Набс от 266,00 м до 282,65 м		
1	472433.79	2251930.65
2	472870.61	2251682.34
3	472772.81	2251752.26
4	472778.30	2251759.99
5	472441.03	2251940.86
1	472433.79	2251930.65
Сектор 8б Набс от 282,65 м до 299,3 м		
1	472433.79	2251930.65
2	472441.03	2251940.86
3	471995.30	2252179.90
1	472433.79	2251930.65
Сектор 9а Набс от 269,33 м до 285,98 м		

1	474129.95	2250726.09
2	473896.66	2250928.94
3	473726.00	2251020.83
4	473691.23	2250971.75
5	474062.63	2250631.06
1	474129.95	2250726.09
Сектор 9б		
Набс от 285,98 м до 302,63 м		
1	474434.03	2250290.38
2	474508.86	2250395.99
3	474494.24	2250409.35
4	474129.95	2250726.09
5	474062.63	2250631.06
6	474345.93	2250371.18
1	474434.03	2250290.38
Сектор 9в		
Набс от 302,63 м до 319,33 м		
1	474808.34	2249947.08
2	474883.74	2250053.38
3	474508.86	2250395.99
4	474434.03	2250290.38
1	474808.34	2249947.08
Сектор 10а		
Набс от 269,33 м до 285,98 м		
1	473966.13	2250702.73
2	473973.36	2250712.95
3	473691.23	2250971.75
4	473726.00	2251020.83
5	473896.66	2250928.94
6	473829.99	2250986.95
7	473633.79	2251098.64
8	473587.50	2251033.26
Сектор 10б		
Набс от 285,98 м до 302,63 м		
1	473966.13	2250702.73
2	474345.93	2250371.18
3	473973.36	2250712.95
1	473966.13	2250702.73
Сектор 11а		
Набс от 267,78 м до 284,43 м		
1	472474.43	2251777.73
2	472467.70	2251768.26
3	472904.04	2251519.18
4	472950.44	2251584.57

5	472778.56	2251734.69
6	472704.44	2251776.79
7	472846.72	2251646.10
8	472810.96	2251595.70
1	472474.43	2251777.73
Сектор 11б		
Набс от 284,43 м до 301,08 м		
1	472474.43	2251777.73
2	472029.70	2252018.29
3	472467.70	2251768.26
1	472474.43	2251777.73
Сектор 12а		
Набс от 267,78 м до 284,43 м		
1	472367.92	2251835.34
2	472810.96	2251595.70
3	472846.72	2251646.10
4	472704.44	2251776.79
5	472435.03	2251929.93
1	472367.92	2251835.34
Сектор 12б		
Набс от 284,43 м до 301,08 м		
1	471998.17	2252178.27
2	471924.77	2252074.82
3	472029.70	2252018.29
4	472367.92	2251835.34
5	472435.03	2251929.93
1	471998.17	2252178.27
Сектор 12в		
Набс от 301,08 м до 317,73 м		
1	471554.20	2252416.60
2	471481.24	2252313.77
3	471924.77	2252074.82
4	471998.17	2252178.27
5	471995.30	2252179.90
1	471554.20	2252416.60
Сектор 12г		
Набс от 317,73 м до 319,33 м		
1	471554.20	2252416.60
2	471508.84	2252440.94
3	471435.88	2252338.21
4	471481.24	2252313.77
1	471554.20	2252416.60
Сектор 13		
Набс от уровня земли до 319,33 м		

1	474808.34	2249947.08
2	474345.93	2250371.18
3	473587.50	2251033.26
4	473568.42	2251058.82
5	473505.73	2251103.52
6	473494.72	2250808.08
1	474808.34	2249947.08
Сектор 14 Набс от уровня земли до 319,33 м		
1	472934.41	2251509.93
2	472904.04	2251519.18
3	472029.70	2252018.29
4	471435.88	2252338.21
5	472784.79	2251299.41
6	473025.55	2251131.75
7	473408.82	2251172.24
1	472934.41	2251509.93
Сектор 15а Набс от 257,55 м до 274,2 м		
1	474841.79	2252153.55
2	474724.44	2252296.64
3	474377.67	2251931.00
4	474415.77	2251884.54
1	474841.79	2252153.55
Сектор 15б Набс от 274,2 м до 290,85 м		
1	475267.83	2252422.54
2	475071.24	2252662.27
3	474989.03	2252575.63
4	474724.44	2252296.64
5	474841.79	2252153.55
6	475166.92	2252358.85
1	475267.83	2252422.54
Сектор 15в Набс от 290,85 м до 307,5 м		
1	475693.91	2252691.48
2	475418.09	2253027.83
3	475071.24	2252662.27
4	475267.83	2252422.54
1	475693.91	2252691.48
Сектор 15г Набс от 307,5 м до 319,33 м		
1	475693.91	2252691.48
2	475999.40	2252884.29

3	475666.68	2253289.82
4	475418.09	2253027.83
1	475693.91	2252691.48
Сектор 16а Набс от 257,55 м до 274,2 м		
1	474747.36	2252079.17
2	474739.39	2252088.89
3	474415.77	2251884.54
4	474377.67	2251931.00
5	474641.08	2252208.74
6	474633.12	2252218.44
7	474278.42	2251862.46
8	474329.27	2251800.47
1	474747.36	2252079.17
Сектор 16б Набс от 274,2 м до 290,85 м		
1	474641.08	2252208.74
2	474989.03	2252575.63
3	474633.12	2252218.44
1	474641.08	2252208.74
Сектор 16в Набс от 274,2 м до 290,85 м		
1	474747.36	2252079.17
2	475166.92	2252358.85
3	474739.39	2252088.89
1	474747.36	2252079.17
Сектор 17 Набс от уровня земли до 319,33 м		
1	475999.40	2252884.29
2	475166.92	2252358.85
3	474329.27	2251800.47
4	473640.48	2251234.34
5	474066.47	2251235.29
6	474496.07	2251549.94
1	475999.40	2252884.29
Сектор 18 Набс от уровня земли до 319,33 м		
1	472906.02	2250501.16
2	473505.73	2251103.52
3	473494.72	2250808.08
4	472429.43	2249997.88
1	472906.02	2250501.16
Сектор 19 Набс от уровня земли до 319,33 м		

1	475666.68	2253289.82
2	474989.03	2252575.63
3	474278.42	2251862.46
4	473572.75	2251282.20
5	473560.01	2251610.29
6	474065.27	2252074.84
1	475666.68	2253289.82
Сектор 20 Набс от уровня земли до 319,33 м		
1	473408.82	2251172.24
2	472727.94	2250718.05
3	472142.26	2250347.75
4	473025.55	2251131.75
1	473408.82	2251172.24
Сектор 21а Набс от 267,17 м до 286,03 м		
1	473488.78	2251115.99
2	473427.21	2251159.59
3	472994.10	2250886.11
4	473122.55	2250729.61
1	473488.78	2251115.99
Сектор 21б Набс от 286,03 м до 302,68 м		
1	473122.55	2250729.61
2	472994.10	2250886.11
3	472727.94	2250718.05
4	472568.11	2250617.00
5	472775.94	2250363.80
6	472906.02	2250501.16
1	473122.55	2250729.61
Сектор 21в Набс от 302,68 м до 319,33 м		
1	472568.11	2250617.00
2	472142.26	2250347.75
3	472429.43	2249997.88
4	472775.94	2250363.80
1	472568.11	2250617.00
Сектор 22а Набс от 269,13 м до 285,78 м		
1	473154.64	2250987.70
2	473427.21	2251159.59
3	473408.82	2251172.24
4	473146.74	2250997.39
1	473154.64	2250987.70

Сектор 22б Набс от 285,78 м до 300,47 м		
1	473154.64	2250987.70
2	473146.74	2250997.39
3	472727.94	2250718.05
1	473154.64	2250987.70
Сектор 23а Набс от 268,24 м до 284,89 м		
1	473148.02	2250744.23
2	473505.73	2251103.52
3	473488.78	2251115.99
4	473141.08	2250749.15
1	473148.02	2250744.23
Сектор 23б Набс от 284,89 м до 300,47 м		
1	473148.02	2250744.23
2	473141.08	2250749.15
3	472906.02	2250501.16
1	473148.02	2250744.23
Сектор 24 Набс 319,33 м		
1	475702.60	2249580.04
2	476256.29	2250274.29
3	476339.44	2250387.21
4	476416.14	2250504.61
5	476486.12	2250626.14
6	476549.18	2250751.39
7	476605.12	2250879.99
8	476653.77	2251011.51
9	476694.97	2251145.56
10	476728.57	2251281.71
11	476754.49	2251419.53
12	476772.65	2251558.58
13	476782.99	2251698.44
14	476785.48	2251838.65
15	476780.07	2251978.78
16	476766.82	2252118.39
17	476745.77	2252257.04
18	476716.98	2252394.29
19	476680.55	2252529.70
20	476636.57	2252662.86
21	476585.19	2252793.35
22	476526.59	2252920.75

23	476460.93	2253044.66
24	476388.43	2253164.71
25	476309.31	2253280.48
26	476223.82	2253391.65
27	476132.23	2253497.85
28	476034.83	2253598.74
29	475931.93	2253694.02
30	475823.86	2253783.37
31	475710.93	2253866.53
32	475593.52	2253943.22
33	475472.01	2254013.21
34	475346.75	2254076.27
35	475218.15	2254132.21
36	475086.63	2254180.86
37	474952.58	2254222.05
38	474816.43	2254255.66
39	474678.62	2254281.58
40	474539.56	2254299.74
41	474399.71	2254310.08
42	474259.49	2254312.55
43	474119.37	2254307.16
44	472613.73	2254177.52
45	472475.09	2254156.47
46	472337.85	2254127.67
47	472202.43	2254091.23
48	472069.27	2254047.26
49	471938.78	2253995.88
50	471811.38	2253937.27
51	471687.47	2253871.61
52	471567.43	2253799.10
53	471451.65	2253719.99
54	471340.48	2253634.50
55	471234.29	2253542.91
56	471133.40	2253445.51
57	471038.12	2253342.60
58	470948.77	2253234.52
59	470865.62	2253121.60
60	470788.93	2253004.19
61	470718.95	2252882.67
62	470655.88	2252757.41
63	470599.94	2252628.82
64	470551.30	2252497.29
65	470510.11	2252363.24

66	470476.49	2252227.10
67	470450.58	2252089.27
68	470432.43	2251950.22
69	470422.09	2251810.36
70	470419.62	2251670.15
71	470425.02	2251530.02
72	470438.27	2251390.42
73	470459.31	2251251.77
74	470519.72	2250952.08
75	470556.17	2250816.66
76	470600.15	2250683.50
77	470651.53	2250553.02
78	470710.15	2250425.62
79	470775.81	2250301.71
80	470848.33	2250181.67
81	470927.45	2250065.89
82	471012.95	2249954.73
83	471104.54	2249848.54
84	471201.94	2249747.65
85	471304.84	2249652.38
86	471412.93	2249563.03
87	471525.85	2249479.88
88	472156.80	2249029.98
89	472274.21	2248953.31
90	472395.75	2248883.34
91	472521.00	2248820.29
92	472649.61	2248764.37
93	472781.15	2248715.75
94	472915.20	2248674.58
95	473051.35	2248640.98
96	473189.18	2248615.08
97	473328.23	2248596.94
98	473468.09	2248586.63
99	473608.30	2248584.18
100	473748.43	2248589.60
101	473888.04	2248602.86
102	474026.69	2248623.93
103	474163.93	2248652.74
104	474313.64	2248686.70
105	474449.05	2248723.16
106	474582.21	2248767.16
107	474712.69	2248818.55
108	474840.08	2248877.18

109	474963.99	2248942.85	34	476384.82	2253956.10
110	475084.02	2249015.38	35	476261.34	2254070.43
111	475199.79	2249094.51	36	476131.64	2254177.66
112	475310.94	2249180.01	37	475996.11	2254277.47
113	475417.12	2249271.62	38	475855.22	2254369.49
114	475518.01	2249369.03	39	475709.39	2254453.49
115	475613.26	2249471.95	40	475559.06	2254529.18
1	475702.60	2249580.04	41	475404.75	2254596.30
Сектор 25а			42	475246.92	2254654.68
Набс от 319,33 м до 344,33 м			43	475086.03	2254704.12
1	475348.79	2248590.72	44	474922.64	2254744.45
2	475493.52	2248689.64	45	474757.27	2254775.56
3	475626.93	2248792.26	46	474590.41	2254797.35
4	475754.34	2248902.19	47	474422.56	2254809.75
5	475875.42	2249019.09	48	474254.28	2254812.72
6	475989.73	2249142.61	49	474088.30	2254806.33
7	476090.78	2249264.86	50	472554.69	2254674.29
8	476653.20	2249970.06	51	472386.15	2254648.70
9	476750.36	2250102.01	52	472221.45	2254614.13
10	476842.42	2250242.92	53	472058.97	2254570.41
11	476926.41	2250388.78	54	471899.16	2254517.64
12	477002.08	2250539.08	55	471742.55	2254455.98
13	477069.21	2250693.39	56	471589.66	2254385.64
14	477127.58	2250851.20	57	471440.96	2254306.84
15	477177.04	2251012.11	58	471296.92	2254219.84
16	477217.36	2251175.52	59	471157.98	2254124.90
17	477248.47	2251340.89	60	471024.55	2254022.29
18	477270.26	2251507.73	61	470897.10	2253912.37
19	477282.66	2251675.55	62	470776.03	2253795.49
20	477285.65	2251843.86	63	470661.70	2253672.00
21	477279.16	2252012.07	64	470554.47	2253542.29
22	477263.26	2252179.58	65	470454.68	2253406.78
23	477238.00	2252345.96	66	470362.64	2253265.87
24	477203.45	2252510.65	67	470278.67	2253120.05
25	477159.73	2252673.17	68	470202.98	2252969.74
26	477106.94	2252832.99	69	470135.85	2252815.41
27	477045.29	2252989.57	70	470077.47	2252657.56
28	476974.97	2253142.45	71	470028.05	2252496.71
29	476896.18	2253291.15	72	469987.70	2252333.31
30	476809.17	2253435.22	73	469956.60	2252167.88
31	476714.21	2253574.17	74	469934.82	2252001.05
32	476611.62	2253707.57	75	469922.42	2251833.21
33	476501.70	2253835.03	76	469919.45	2251664.92

77	469925.93	2251496.74
78	469941.83	2251329.24
79	469966.78	2251164.81
80	470032.74	2250837.58
81	470077.00	2250673.17
82	470129.78	2250513.36
83	470191.44	2250356.77
84	470261.78	2250203.89
85	470340.58	2250055.19
86	470427.61	2249911.13
87	470522.56	2249772.19
88	470625.17	2249638.78
89	470735.08	2249511.35
90	470851.96	2249390.28
91	470975.45	2249275.95
92	471105.17	2249168.72
93	471232.45	2249074.99
94	471874.85	2248616.93
95	472012.58	2248526.99
96	472158.42	2248443.03
97	472308.74	2248367.36
98	472463.10	2248300.24
99	472620.95	2248241.90
100	472781.80	2248192.50
101	472945.20	2248152.18
102	473110.61	2248121.09
103	473277.47	2248099.33
104	473445.33	2248086.95
105	473613.60	2248084.01
106	473781.76	2248090.52
107	473949.29	2248106.43
108	474115.68	2248131.71
109	474270.60	2248164.23
110	474433.99	2248201.30
111	474592.60	2248244.00
112	474752.39	2248296.80
113	474908.98	2248358.48
114	475068.24	2248431.77
1	475348.79	2248590.72
Сектор 256		
Набс от 344,33 м до 369,33 м		
1	476469.87	2248938.01
2	476367.79	2248815.63

3	476260.27	2248698.04
4	476147.50	2248585.45
5	476029.72	2248478.12
6	475907.19	2248376.26
7	475780.15	2248280.08
8	475648.85	2248189.78
9	475513.58	2248105.55
10	475374.62	2248027.57
11	475232.25	2247955.99
12	475086.78	2247890.97
13	474938.49	2247832.63
14	474787.70	2247781.11
15	474634.73	2247736.49
16	474479.88	2247698.90
17	474330.18	2247664.93
18	474173.78	2247634.42
19	474016.15	2247611.05
20	473857.63	2247594.89
21	473698.53	2247585.95
22	473539.19	2247584.27
23	473379.94	2247589.84
24	473221.11	2247602.65
25	473063.02	2247622.68
26	472906.01	2247649.89
27	472750.41	2247684.21
28	472596.53	2247725.57
29	472444.68	2247773.90
30	472295.19	2247829.09
31	472148.38	2247891.03
32	472004.54	2247959.59
33	471863.96	2248034.62
34	471726.95	2248115.96
35	471593.77	2248203.47
36	470962.76	2248653.42
37	470833.71	2248746.91
38	470709.06	2248846.17
39	470589.06	2248951.01
40	470473.95	2249061.20
41	470363.97	2249176.51
42	470259.35	2249296.71
43	470160.32	2249421.55
44	470067.07	2249550.76
45	469979.80	2249684.08

46	469898.68	2249821.23
47	469823.90	2249961.94
48	469755.60	2250105.91
49	469693.91	2250252.83
50	469638.99	2250402.41
51	469590.91	2250554.34
52	469549.81	2250708.30
53	469457.21	2251183.49
54	469437.46	2251341.61
55	469424.94	2251500.46
56	469419.65	2251659.72
57	469421.61	2251819.06
58	469430.83	2251978.14
59	469447.28	2252136.64
60	469470.92	2252294.22
61	469501.72	2252450.56
62	469539.59	2252605.34
63	469584.47	2252758.23
64	469636.27	2252908.93
65	469694.86	2253057.11
66	469760.15	2253202.47
67	469831.97	2253344.71
68	469910.21	2253483.53
69	469994.67	2253618.64
55	469424.94	2251500.46
56	469419.65	2251659.72
57	469421.61	2251819.06
58	469430.83	2251978.14
59	469447.28	2252136.64
60	469470.92	2252294.22
61	469501.72	2252450.56
62	469539.59	2252605.34
63	469584.47	2252758.23
64	469636.27	2252908.93
65	469694.86	2253057.11
66	469760.15	2253202.47
67	469831.97	2253344.71
68	469910.21	2253483.53
69	469994.67	2253618.64
70	470085.20	2253749.78
71	470181.60	2253876.65
72	470283.68	2253999.01
73	470391.22	2254116.60

74	470504.00	2254229.17
75	470621.79	2254336.48
76	470744.35	2254438.33
77	470871.40	2254534.49
78	471002.71	2254624.77
79	471137.99	2254708.98
80	471276.96	2254786.94
81	471419.33	2254858.50
82	471564.82	2254923.51
83	471713.11	2254981.82
84	471863.90	2255033.33
85	472016.88	2255077.92
86	472171.73	2255115.50
87	472328.14	2255145.99
88	472485.76	2255169.34
89	472644.29	2255185.48
90	474010.33	2255301.87
91	474169.42	2255310.78
92	474328.76	2255312.44
93	474488.00	2255306.84
94	474646.84	2255294.01
95	474804.92	2255273.95
96	474961.92	2255246.73
97	475117.52	2255212.38
98	475271.40	2255170.99
99	475423.23	2255122.64
100	475572.70	2255067.43
101	475719.52	2255005.47
102	475863.34	2254936.89
103	476003.92	2254861.84
104	476140.92	2254780.47
105	476274.07	2254692.95
106	476403.11	2254599.46
107	476527.75	2254500.18
108	476647.76	2254395.35
109	476762.86	2254285.16
110	476872.83	2254169.84
111	476977.43	2254049.64
112	477076.47	2253924.79
113	477169.71	2253795.58
114	477256.97	2253662.25
115	477338.08	2253525.09
116	477412.85	2253384.38

117	477481.15	2253240.41
118	477542.83	2253093.49
119	477597.75	2252943.90
120	477645.81	2252791.98
121	477686.91	2252638.02
122	477720.95	2252482.35
123	477747.87	2252325.30
124	477767.61	2252167.18
125	477780.15	2252008.32
126	477785.43	2251849.07
127	477783.47	2251689.73
128	477774.24	2251530.65
129	477757.80	2251372.16
130	477734.16	2251214.57
131	477703.36	2251058.23
132	477665.48	2250903.45
133	477620.59	2250750.55
134	477568.80	2250599.86
135	477510.20	2250451.68
136	477444.91	2250306.32
137	477373.09	2250164.08
138	477294.85	2250025.26
139	477210.39	2249890.14
140	477119.85	2249759.02
141	477023.44	2249632.14
1	476469.87	2248938.01
Сектор 26		
Набс 369,33 м		
1	474317.70	2259878.95
2	473899.61	2259901.43
3	473480.92	2259902.01
4	473062.77	2259880.67
5	472646.31	2259837.47
6	472232.68	2259772.54
7	471823.02	2259686.04
8	471418.44	2259578.23
9	471020.06	2259449.39
10	470628.98	2259299.87
11	470246.25	2259130.10
12	469872.93	2258940.52
13	469510.05	2258731.66
14	469158.60	2258504.10
15	468819.53	2258258.46

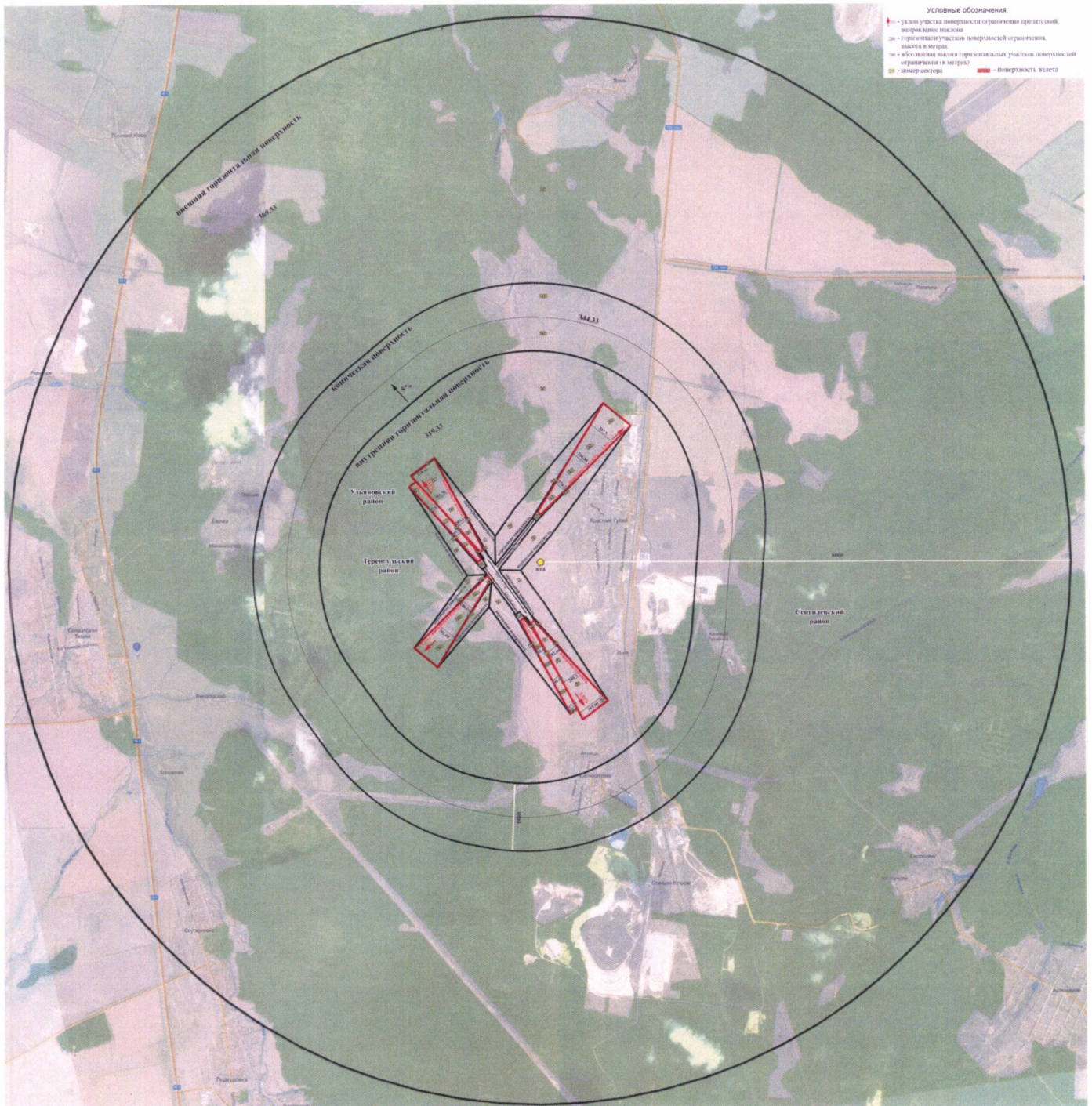
16	468493.79	2257995.41
17	468182.26	2257715.67
18	467885.80	2257420.01
19	467605.23	2257109.25
20	467341.30	2256784.22
21	467094.74	2256445.82
22	466866.23	2256094.99
23	466656.40	2255732.68
24	466465.82	2255359.88
25	466295.00	2254977.62
26	466144.43	2254586.94
27	466014.52	2254188.92
28	465905.61	2253784.65
29	465818.01	2253375.23
30	465751.95	2252961.78
31	465707.63	2252545.45
32	465685.16	2252127.37
33	465684.59	2251708.69
34	465705.94	2251290.55
35	465749.15	2250874.10
36	465814.09	2250460.49
37	465900.58	2250050.84
38	466008.40	2249646.28
39	466137.24	2249247.91
40	466286.76	2248856.84
41	466456.54	2248474.13
42	466646.11	2248100.83
43	466854.96	2247737.96
44	467082.51	2247386.52
45	467328.15	2247047.47
46	467591.19	2246721.74
47	467870.92	2246410.22
48	468166.57	2246113.77
49	468477.32	2245833.20
50	468802.34	2245569.28
51	469140.72	2245322.73
52	469491.54	2245094.23
53	469853.84	2244884.40
54	470226.62	2244693.82
55	470608.87	2244523.01
56	470999.53	2244372.44
57	471397.54	2244242.52
58	471801.80	2244133.60

59	472211.20	2244046.00
60	472624.63	2243979.94
61	473040.95	2243935.60
62	473459.02	2243913.12
63	473877.69	2243912.54
64	474295.82	2243933.88
65	474712.26	2243977.07
66	475125.87	2244042.00
67	475535.52	2244128.48
68	475940.07	2244236.29
69	476338.43	2244365.12
70	476729.51	2244514.62
71	477112.22	2244684.38
72	477485.52	2244873.94
73	477848.40	2245082.77
74	478199.84	2245310.31
75	478538.90	2245555.93
76	478864.64	2245818.96
77	479176.16	2246098.68
78	479472.62	2246394.32
79	479753.21	2246705.07
80	480017.14	2247030.07
81	480263.70	2247368.45
82	480492.22	2247719.27
83	480702.07	2248081.56
84	480892.66	2248454.34
85	481063.49	2248836.59
86	481214.07	2249227.25
87	481344.01	2249625.26
88	481452.94	2250029.52
89	481540.56	2250438.94
90	481606.63	2250852.37
91	481650.97	2251268.70
92	481673.47	2251686.78
93	481674.05	2252105.46
94	481652.73	2252523.60
95	481609.54	2252940.06
96	481544.62	2253353.68
97	481458.14	2253763.34
98	481350.34	2254167.91
99	481221.52	2254566.29
100	481072.02	2254957.37
101	480902.25	2255340.10

102	480712.69	2255713.42
103	480503.85	2256076.31
104	480276.31	2256427.77
105	480030.68	2256766.84
106	479767.64	2257092.59
107	479487.91	2257404.12
108	479192.26	2257700.59
109	478881.50	2257981.19
110	478556.48	2258245.13
111	478218.09	2258491.70
112	477867.26	2258720.22
113	477504.95	2258930.07
114	477132.16	2259120.67
115	476749.90	2259291.49
116	476359.22	2259442.08
117	475961.20	2259572.01
118	475556.92	2259680.93
119	475147.49	2259768.54
120	474734.04	2259834.61
1	474317.70	2259878.95

7.7. Графическое изображение границ секторов третьей подзоны приаэродромной территории аэродрома гражданской авиации Солдатская Ташла приведено на схеме 4.2.

Схема 4.2



8. Описание границ четвертой подзоны:

8.1. Четвертая подзона приаэродромной территории аэродрома гражданской авиации Солдатская Ташла выделяется по границам зон действия средств радиотехнического обеспечения полетов воздушных судов и авиационной электросвязи (далее – РТОП и АС), обозначенным в аэронавигационном паспорте аэродрома гражданской авиации Солдатская Ташла.

Граница четвертой подзоны приаэродромной территории аэродрома гражданской авиации Солдатская Ташла определена путем совмещения границ зон ограничения размещения объектов, создающих помехи в работе наземных объектов средств и систем обслуживания воздушного движения, навигации, посадки и связи, предназначенных для организации воздушного движения. Контур четвертой подзоны выделен по максимально удаленным от средств РТОП и АС границам зон ограничений.

В составе четвертой подзоны определены высотные ограничения для окружающей застройки. В границах выделенных участков наклонных поверхностей ограничения застройки указаны высоты от минимальной к максимальной отметке по их границам в направлении от места установки средств РТОП и АС. При наложении нескольких участков с различными ограничениями учтены более жесткие ограничения.

8.2. Перечень координат характерных точек границ четвертой подзоны приаэродромной территории аэродрома гражданской авиации Солдатская Ташла приведен в таблице 5.1.

Таблица 5.1

Обозначение характерных точек границ	Координаты МСК-73	
	X	Y
1	473785.71	2254510.25
2	473628.92	2254518.69
3	473471.92	2254518.90
4	473315.11	2254510.90
5	473158.94	2254494.70
6	473003.83	2254470.35

7	472850.21	2254437.92
8	472698.50	2254397.49
9	472549.11	2254349.17
10	472402.45	2254293.11
11	472258.93	2254229.44
12	472118.94	2254158.35
13	471982.86	2254080.04
14	471851.07	2253994.70
15	471723.92	2253902.59
16	471601.77	2253803.95
17	471484.95	2253699.05
18	471373.77	2253588.18
19	471268.56	2253471.64
20	471169.58	2253349.76
21	471077.12	2253222.86
22	470991.43	2253091.30
23	470912.74	2252955.44
24	470841.27	2252815.64
25	470777.22	2252672.30
26	470720.75	2252525.79
27	470672.03	2252376.54
28	470631.19	2252224.94
29	470598.34	2252071.41
30	470573.56	2251916.37
31	470556.94	2251760.24
32	470548.51	2251603.46
33	470548.30	2251446.46
34	470556.30	2251289.65
35	470572.50	2251133.49
36	470596.85	2250978.38
37	470629.28	2250824.76
38	470669.71	2250673.05
39	470718.03	2250523.66
40	470774.09	2250377.01
41	470837.76	2250233.49
42	470908.85	2250093.50
43	470987.16	2249957.42

44	471072.50	2249825.63
45	471164.61	2249698.48
46	471263.25	2249576.33
47	471368.15	2249459.51
48	471479.01	2249348.34
49	471595.55	2249243.12
50	471717.43	2249144.15
51	471844.32	2249051.69
52	471975.88	2248966.00
53	472111.74	2248887.31
54	472251.54	2248815.84
55	472394.88	2248751.79
56	472541.38	2248695.32
57	472690.64	2248646.60
58	472842.24	2248605.76
59	472995.77	2248572.90
60	473150.80	2248548.13
61	473306.93	2248531.51
62	473463.70	2248523.07
63	473620.71	2248522.86
64	473777.51	2248530.86
65	473933.68	2248547.06
66	474088.78	2248571.41
67	474242.40	2248603.84
68	474394.11	2248644.27
69	474543.50	2248692.58
70	474690.15	2248748.64
71	474833.67	2248812.31
72	474973.66	2248883.39
73	475109.74	2248961.71
74	475241.53	2249047.04
75	475368.68	2249139.15
76	475490.83	2249237.79
77	475607.65	2249342.68
78	475718.83	2249453.55
79	475824.04	2249570.08
80	475923.02	2249691.96

81	476015.48	2249818.86
82	476101.17	2249950.41
83	476179.86	2250086.28
84	476251.33	2250226.07
85	476315.39	2250369.42
86	476371.86	2250515.91
87	476420.58	2250665.17
88	476461.43	2250816.77
89	476494.28	2250970.30
90	476519.06	2251125.34
91	476535.69	2251281.46
92	476544.12	2251438.24
93	476544.34	2251595.25
94	476536.34	2251752.05
95	476520.14	2251908.22
96	476495.79	2252063.33
97	476463.36	2252216.95
98	476422.93	2252368.66
99	476374.62	2252518.05
100	476318.56	2252664.71
101	476254.89	2252808.23
102	476183.81	2252948.22
103	476105.49	2253084.30
104	476020.16	2253216.09
105	475928.05	2253343.24
106	475829.41	2253465.40
107	475724.51	2253582.22
108	475613.64	2253693.39
109	475497.11	2253798.61
110	475375.23	2253897.59
111	475248.33	2253990.05
112	475116.77	2254075.74
113	474980.91	2254154.43
114	474841.11	2254225.91
115	474697.76	2254289.96
116	474551.26	2254346.43
117	474402.01	2254395.15

118	474250.40	2254436.00
119	474096.87	2254468.85
120	473941.83	2254493.63
1	473785.71	2254510.25

8.3. Перечень кадастровых кварталов, в границах территорий которых полностью или частично расположена четвертая подзона приаэродромной территории аэродрома гражданской авиации Солдатская Ташла, приведен в таблице 5.2.

Таблица 5.2

№ п/п	Номера кадастровых кварталов					
	1	2	3	4	5	6
1	73:14:010101	73:14:010201	73:14:010301	73:14:010302	73:14:010303	73:14:010501
2	73:14:010601	73:14:010701	73:14:010702	73:14:010703	73:18:010401	73:19:112001

8.4. Муниципальные образования, в границах территорий которых полностью или частично расположена четвертая подзона приаэродромной территории аэродрома гражданской авиации Солдатская Ташла, приведены в таблице 5.3.

Таблица 5.3

№ п/п	Муниципальное образование
1	Сенгилеевский район
2	Теренгульский район
3	Ульяновский район

8.5. Графическое изображение границ четвертой подзоны приаэродромной территории аэродрома гражданской авиации Солдатская Ташла и секторов в ее составе приведено на схеме 5.

Схема 5



8.6. Перечень координат характерных точек границ секторов четвертой подзоны приаэродромной территории аэродрома гражданской авиации Солдатская Ташла приведен в таблице 5.4.

Таблица 5.4

Обозначение характерных точек границ	Координаты МСК-73	
	X	Y
Сектор 1 Набс 269,65 м		
1	472059.97	2252414.48
2	472049.54	2252415.31
3	472039.08	2252415.05
4	472028.70	2252413.70
5	472018.52	2252411.27
6	472008.66	2252407.79
7	471999.21	2252403.30
8	471990.28	2252397.85
9	471981.97	2252391.49
10	471974.37	2252384.30
11	471967.56	2252376.35
12	471961.62	2252367.73
13	471956.62	2252358.54
14	471952.60	2252348.88
15	471949.61	2252338.85
16	471947.69	2252328.57
17	471946.86	2252318.14
18	471947.12	2252307.68
19	471948.47	2252297.30
20	471950.90	2252287.13
21	471954.38	2252277.26
22	471958.87	2252267.81
23	471964.32	2252258.88
24	471970.68	2252250.57
25	471977.87	2252242.97
26	471985.82	2252236.16
27	471994.44	2252230.22
28	472003.63	2252225.22
29	472013.29	2252221.20
30	472023.32	2252218.21
31	472033.60	2252216.29
32	472044.03	2252215.46
33	472054.49	2252215.72
34	472064.87	2252217.07
35	472075.05	2252219.50
36	472084.91	2252222.98
37	472094.36	2252227.47
38	472103.29	2252232.92
39	472111.60	2252239.28
40	472119.20	2252246.48
41	472126.01	2252254.42
42	472131.95	2252263.04
43	472136.95	2252272.23
44	472140.97	2252281.89
45	472143.96	2252291.92
46	472145.88	2252302.20
47	472146.71	2252312.63
48	472146.45	2252323.09
49	472145.10	2252333.47
50	472142.67	2252343.65
51	472139.19	2252353.51
52	472134.70	2252362.96
53	472129.25	2252371.89
54	472122.89	2252380.20
55	472115.69	2252387.80
56	472107.75	2252394.61
57	472099.13	2252400.55
58	472089.94	2252405.55
59	472080.28	2252409.57
60	472070.25	2252412.56
1	472059.97	2252414.48
Сектор 2 Набс от 278,4 м до 307,72 м		
1	471649.21	2252274.99
2	471678.94	2252199.44
3	471720.05	2252139.45
4	471766.00	2252092.09
5	471818.98	2252046.58

6	471855.61	2252026.83
7	471924.13	2252005.95
8	471996.22	2251996.36
9	472068.73	2252007.77
10	472137.33	2252026.01
11	472201.29	2252061.78
12	472252.01	2252107.78
13	472276.86	2252137.76
14	472320.75	2252206.69
15	472346.29	2252272.89
16	472355.88	2252342.65
17	472352.59	2252414.00
18	472332.03	2252483.76
19	472297.42	2252547.72
20	472250.26	2252603.09
21	472194.71	2252650.02
22	472132.76	2252688.10
23	472064.23	2252712.47
24	471992.14	2252722.06
25	471919.63	2252716.46
26	471849.87	2252695.90
27	471785.91	2252661.28
28	471730.55	2252614.12
29	471682.71	2252559.98
30	471654.80	2252490.89
31	471637.72	2252420.19
32	471635.72	2252347.50
33	471648.87	2252275.97
1	471649.21	2252274.99
Сектор 3 Набс 267,68 м		
1	473541.20	2251655.63
2	473530.77	2251656.46
3	473520.31	2251656.20
4	473509.93	2251654.85
5	473499.75	2251652.42
6	473489.89	2251648.94
7	473480.44	2251644.45
8	473471.51	2251639.00
9	473463.20	2251632.64
10	473455.60	2251625.45
11	473448.79	2251617.50

12	473442.85	2251608.88
13	473437.85	2251599.70
14	473433.83	2251590.03
15	473430.84	2251580.01
16	473428.92	2251569.72
17	473428.09	2251559.29
18	473428.35	2251548.83
19	473429.70	2251538.45
20	473432.13	2251528.28
21	473435.61	2251518.41
22	473440.10	2251508.96
23	473445.55	2251500.03
24	473451.91	2251491.72
25	473459.10	2251484.12
26	473467.05	2251477.31
27	473475.67	2251471.37
28	473484.85	2251466.37
29	473494.52	2251462.35
30	473504.55	2251459.37
31	473514.83	2251457.44
32	473525.26	2251456.61
33	473535.72	2251456.87
34	473546.10	2251458.22
35	473556.27	2251460.65
36	473566.14	2251464.13
37	473575.59	2251468.62
38	473584.52	2251474.07
39	473592.83	2251480.43
40	473600.43	2251487.63
41	473607.24	2251495.57
42	473613.18	2251504.19
43	473618.18	2251513.38
44	473622.20	2251523.04
45	473625.19	2251533.07
46	473627.11	2251543.35
47	473627.94	2251553.78
48	473627.68	2251564.24
49	473626.33	2251574.62
50	473623.90	2251584.80
51	473620.42	2251594.66
52	473615.93	2251604.11
53	473610.48	2251613.04

54	473604.12	2251621.35
55	473596.92	2251628.95
56	473588.98	2251635.76
57	473580.36	2251641.70
58	473571.17	2251646.70
59	473561.51	2251650.72
60	473551.48	2251653.71
1	473541.20	2251655.63
51	473620.42	2251594.66
52	473615.93	2251604.11
53	473610.48	2251613.04
54	473604.12	2251621.35
55	473596.92	2251628.95
56	473588.98	2251635.76
57	473580.36	2251641.70
58	473571.17	2251646.70
59	473561.51	2251650.72
60	473551.48	2251653.71
1	473541.20	2251655.63
Сектор 4 Набс 270,45 м		
1	473599.05	2251917.23
2	473557.33	2251920.57
3	473515.49	2251919.54
4	473473.98	2251914.13
5	473433.27	2251904.41
6	473393.80	2251890.50
7	473356.00	2251872.53
8	473320.28	2251850.71
9	473287.04	2251825.28
10	473256.64	2251796.51
11	473229.42	2251764.72
12	473205.66	2251730.26
13	473185.64	2251693.50
14	473169.57	2251654.86
15	473157.63	2251614.74
16	473149.95	2251573.60
17	473146.61	2251531.88
18	473147.65	2251490.04
19	473153.05	2251448.54
20	473162.77	2251407.82
21	473176.68	2251368.35

22	473194.65	2251330.55
23	473216.47	2251294.83
24	473241.90	2251261.59
25	473270.67	2251231.20
26	473302.46	2251203.97
27	473336.92	2251180.22
28	473373.68	2251160.20
29	473412.32	2251144.13
30	473452.44	2251132.18
31	473493.58	2251124.50
32	473535.30	2251121.16
33	473577.14	2251122.20
34	473618.64	2251127.60
27	473336.92	2251180.22
28	473373.68	2251160.20
29	473412.32	2251144.13
30	473452.44	2251132.18
31	473493.58	2251124.50
32	473535.30	2251121.16
33	473577.14	2251122.20
34	473618.64	2251127.60
35	473659.36	2251137.32
36	473698.83	2251151.24
37	473736.63	2251169.20
38	473772.35	2251191.02
39	473805.59	2251216.46
40	473835.98	2251245.22
41	473863.21	2251277.01
42	473886.96	2251311.47
43	473906.99	2251348.23
44	473923.05	2251386.87
45	473935.00	2251426.99
46	473942.68	2251468.13
47	473946.02	2251509.85
48	473944.98	2251551.69
49	473939.58	2251593.20
50	473929.86	2251633.91
51	473915.95	2251673.38
52	473897.98	2251711.18
53	473876.16	2251746.90
54	473850.73	2251780.14
55	473821.96	2251810.54

56	473790.17	2251837.76
57	473755.71	2251861.52
58	473718.95	2251881.54
59	473680.31	2251897.61
60	473640.19	2251909.55
1	473599.05	2251917.23
Сектор 5		
Набс от 277,43 м до 279,18 м		
1	473612.23	2252016.32
2	473560.08	2252020.50
3	473507.78	2252019.20
4	473455.90	2252012.44
5	473405.01	2252000.30
6	473355.67	2251982.90
7	473308.42	2251960.45
8	473263.78	2251933.17
9	473222.23	2251901.38
10	473184.23	2251865.42
11	473150.19	2251825.68
12	473120.50	2251782.61
13	473095.48	2251736.66
14	473075.39	2251688.36
15	473060.46	2251638.21
16	473050.86	2251586.78
17	473046.68	2251534.63
18	473047.98	2251482.33
19	473054.74	2251430.45
20	473066.88	2251379.56
21	473084.28	2251330.22
22	473106.73	2251282.97
23	473134.01	2251238.33
24	473165.80	2251196.78
25	473201.76	2251158.78
26	473241.50	2251124.75
27	473284.57	2251095.05
28	473330.52	2251070.03
29	473378.82	2251049.94
30	473428.97	2251035.01
31	473480.40	2251025.41
32	473532.55	2251021.23
33	473584.85	2251022.53
34	473636.73	2251029.29

35	473687.62	2251041.43
36	473736.96	2251058.83
37	473784.21	2251081.29
38	473828.85	2251108.56
39	473870.40	2251140.35
40	473908.40	2251176.31
41	473942.43	2251216.05
42	473972.13	2251259.12
43	473997.15	2251305.07
44	474017.24	2251353.38
45	474032.17	2251403.52
46	474041.77	2251454.95
47	474045.95	2251507.10
48	474044.65	2251559.40
49	474037.89	2251611.28
50	474025.75	2251662.17
51	474008.35	2251711.51
52	473985.89	2251758.76
53	473958.62	2251803.40
54	473926.83	2251844.95
55	473890.87	2251882.95
56	473851.13	2251916.99
57	473808.06	2251946.68
58	473762.11	2251971.70
59	473713.80	2251991.79
60	473663.66	2252006.72
1	473612.23	2252016.32
Сектор 6		
Набс от 279,18 м до 287,91 м		
1	473678.15	2252511.78
2	473573.85	2252520.14
3	473469.25	2252517.54
4	473365.49	2252504.02
5	473263.71	2252479.74
6	473165.03	2252444.94
7	473070.53	2252400.03
8	472981.24	2252345.48
9	472898.14	2252281.89
10	472822.14	2252209.97
11	472754.07	2252130.50
12	472694.69	2252044.35
13	472644.64	2251952.46

14	472604.46	2251855.84
15	472574.61	2251755.56
16	472555.40	2251652.70
17	472547.05	2251548.40
18	472549.64	2251443.80
19	472563.16	2251340.04
20	472587.45	2251238.26
21	472622.24	2251139.58
22	472667.16	2251045.08
23	472721.71	2250955.79
24	472785.29	2250872.69
25	472857.21	2250796.69
26	472936.68	2250728.63
27	473022.83	2250669.24
28	473114.72	2250619.19
29	473211.34	2250579.02
30	473311.62	2250549.16
31	473414.48	2250529.95
32	473518.78	2250521.60
33	473623.38	2250524.19
34	473727.14	2250537.71
35	473828.92	2250562.00
36	473927.60	2250596.79
37	474022.10	2250641.71
38	474111.39	2250696.26
39	474194.49	2250759.84
40	474270.49	2250831.76
41	474338.55	2250911.23
42	474397.94	2250997.38
43	474447.99	2251089.27
44	474488.17	2251185.88
45	474518.02	2251286.17
46	474537.23	2251389.03
47	474545.58	2251493.33
48	474542.99	2251597.93
49	474529.47	2251701.69
50	474505.19	2251803.47
51	474470.39	2251902.15
52	474425.48	2251996.65
53	474370.93	2252085.94
54	474307.34	2252169.04
55	474235.42	2252245.04

56	474155.95	2252313.11
57	474069.80	2252372.49
58	473977.91	2252422.54
59	473881.30	2252462.72
60	473781.01	2252492.57
1	473678.15	2252511.78
Сектор 7		
Набс от 287,91 м до 296,63 м		
1	473705.10	2253011.91
2	473587.62	2253019.77
3	473469.89	2253018.39
4	473352.63	2253007.78
5	473236.56	2252988.00
6	473122.41	2252959.17
7	473010.87	2252921.48
8	472902.63	2252875.15
9	472798.36	2252820.47
10	472698.69	2252757.78
11	472604.26	2252687.47
12	472515.63	2252609.96
13	472433.36	2252525.73
14	472357.76	2252435.03
15	472349.73	2252423.71
16	472352.59	2252414.00
17	472355.88	2252342.66
18	472346.29	2252272.89
19	472320.75	2252206.69
20	472276.86	2252137.76
21	472252.01	2252107.78
22	472201.29	2252061.78
23	472137.33	2252026.01
24	472134.29	2252025.20
25	472133.54	2252023.33
26	472098.47	2251910.94
27	472072.33	2251796.14
28	472055.27	2251679.64
29	472047.41	2251562.17
30	472048.79	2251444.44
31	472059.41	2251327.18
32	472079.19	2251211.11
33	472108.01	2251096.96
34	472145.70	2250985.42

35	472192.03	2250877.18
36	472246.71	2250772.91
37	472309.40	2250673.25
38	472379.72	2250578.81
39	472457.23	2250490.19
40	472541.45	2250407.92
41	472631.87	2250332.51
42	472727.92	2250264.42
43	472829.03	2250204.09
44	472934.55	2250151.87
45	473043.85	2250108.09
46	473156.24	2250073.02
47	473271.04	2250046.88
48	473387.53	2250029.83
49	473505.01	2250021.97
50	473622.74	2250023.35
51	473740.00	2250033.96
52	473856.06	2250053.74
53	473970.22	2250082.56
54	474081.76	2250120.26
55	474190.00	2250166.58
56	474294.27	2250221.26
57	474393.93	2250283.95
58	474488.36	2250354.27
59	474576.99	2250431.77
60	474659.26	2250516.00
61	474734.67	2250606.42
62	474802.75	2250702.47
63	474863.09	2250803.57
64	474915.31	2250909.10
65	474959.09	2251018.39
66	474994.16	2251130.79
67	475020.30	2251245.59
68	475037.36	2251362.08
69	475045.22	2251479.56
70	475043.84	2251597.29
71	475033.23	2251714.55
72	475013.45	2251830.61
73	474984.62	2251944.77
74	474946.93	2252056.31
75	474900.60	2252164.55
76	474845.92	2252268.82

77	474783.23	2252368.48
78	474712.92	2252462.92
79	474635.41	2252551.54
80	474551.19	2252633.82
81	474460.77	2252709.23
82	474364.71	2252777.31
83	474263.61	2252837.65
84	474158.08	2252889.87
85	474048.79	2252933.65
86	473936.39	2252968.71
87	473821.59	2252994.86
1	473705.10	2253011.91
Сектор 8		
Набс от 296,63 м до 305,36 м		
1	473758.02	2253508.93
2	473601.39	2253519.41
3	473444.41	2253517.57
4	473288.07	2253503.42
5	473133.31	2253477.05
6	472981.11	2253438.61
7	472832.38	2253388.35
8	472688.06	2253326.58
9	472549.03	2253253.68
10	472416.15	2253170.09
11	472290.24	2253076.33
12	472172.07	2252972.99
13	472062.38	2252860.69
14	471961.83	2252740.13
15	471946.53	2252718.54
16	471919.63	2252716.46
17	471849.87	2252695.90
18	471785.91	2252661.28
19	471730.55	2252614.12
20	471682.71	2252559.98
21	471654.80	2252490.89
22	471637.72	2252420.19
23	471635.72	2252347.50
24	471648.87	2252275.97
25	471672.56	2252215.65
26	471662.61	2252190.82
27	471615.85	2252040.96
28	471581.00	2251887.90

29	471558.26	2251732.57
30	471547.78	2251575.93
31	471549.62	2251418.96
32	471563.77	2251262.61
33	471590.14	2251107.86
34	471628.58	2250955.66
35	471678.84	2250806.94
36	471740.61	2250662.62
37	471813.51	2250523.59
38	471897.10	2250390.71
39	471990.85	2250264.80
40	472094.20	2250146.63
41	472206.50	2250036.93
42	472327.05	2249936.39
43	472455.13	2249845.61
44	472589.93	2249765.16
45	472730.63	2249695.54
46	472876.36	2249637.17
47	473026.22	2249590.41
48	473179.28	2249555.56
49	473334.61	2249532.82
50	473491.24	2249522.34
51	473648.21	2249524.17
52	473804.56	2249538.32
53	473959.31	2249564.70
54	474111.51	2249603.13
55	474260.24	2249653.39
56	474404.56	2249715.16
57	474543.58	2249788.06
58	474676.46	2249871.65
59	474802.38	2249965.40
60	474920.54	2250068.74
61	475030.24	2250181.04
62	475130.79	2250301.60
63	475221.57	2250429.67
64	475302.02	2250564.47
65	475371.64	2250705.17
66	475430.01	2250850.90
67	475476.77	2251000.76
68	475511.63	2251153.82
69	475534.37	2251309.15
70	475544.85	2251465.79

71	475543.01	2251622.76
72	475528.86	2251779.10
73	475502.49	2251933.86
74	475464.06	2252086.06
75	475413.80	2252234.79
76	475352.03	2252379.11
77	475279.13	2252518.14
78	475195.54	2252651.02
79	475101.79	2252776.93
80	474998.44	2252895.10
81	474886.14	2253004.80
82	474765.59	2253105.35
83	474637.51	2253196.13
84	474502.71	2253276.58
85	474362.01	2253346.20
86	474216.28	2253404.57
87	474066.42	2253451.33
88	473913.35	2253486.19
1	473758.02	2253508.93
Сектор 9		
Набс от 305,36 м до 314,09 м		
1	473810.95	2254005.94
2	473615.16	2254019.05
3	473418.94	2254016.75
4	473223.51	2253999.06
5	473030.06	2253966.09
6	472839.80	2253918.05
7	472653.90	2253855.23
8	472473.50	2253778.01
9	472299.71	2253686.88
10	472133.61	2253582.40
11	471976.22	2253465.20
12	471828.51	2253336.02
13	471691.39	2253195.64
14	471565.71	2253044.95
15	471452.23	2252884.85
16	471351.67	2252716.34
17	471264.64	2252540.47
18	471191.68	2252358.31
19	471133.23	2252170.98
20	471089.67	2251979.65
21	471061.24	2251785.49

22	471048.14	2251589.70
23	471050.44	2251393.48
24	471068.13	2251198.05
25	471101.10	2251004.61
26	471149.14	2250814.35
27	471211.97	2250628.45
28	471289.18	2250448.05
29	471380.31	2250274.27
30	471484.80	2250108.17
31	471601.99	2249950.78
32	471731.17	2249803.07
33	471871.54	2249665.95
34	472022.24	2249540.27
35	472182.34	2249426.80
36	472350.84	2249326.24
37	472526.71	2249239.21
38	472708.87	2249166.24
39	472896.19	2249107.80
40	473087.52	2249064.23
41	473281.68	2249035.81
42	473477.47	2249022.70
43	473673.69	2249025.00
44	473869.12	2249042.69
45	474062.56	2249075.66
46	474252.81	2249123.70
47	474438.72	2249186.52
48	474619.11	2249263.73
49	474792.90	2249354.86
50	474959.00	2249459.34
51	475116.39	2249576.53
52	475264.10	2249705.71
53	475401.22	2249846.08
54	475526.90	2249996.78
55	475640.38	2250156.87
56	475740.94	2250325.38
57	475827.97	2250501.25
58	475900.94	2250683.41
59	475959.39	2250870.73
60	476002.96	2251062.06
61	476031.38	2251256.22
62	476044.49	2251452.01
63	476042.19	2251648.23

64	476024.50	2251843.66
65	475991.54	2252037.10
66	475943.50	2252227.36
67	475880.68	2252413.27
68	475803.46	2252593.67
69	475712.33	2252767.45
70	475607.85	2252933.56
71	475490.66	2253090.95
72	475361.48	2253238.66
73	475221.10	2253375.78
74	475070.41	2253501.47
75	474910.31	2253614.94
76	474741.81	2253715.50
77	474565.93	2253802.54
78	474383.77	2253875.50
79	474196.45	2253933.95
80	474005.11	2253977.52
1	473810.95	2254005.94
Сектор 10		
Набс от 314,09 м до 322,82 м		
1	473863.88	2254502.96
2	473628.92	2254518.69
3	473393.46	2254515.93
4	473158.94	2254494.70
5	472926.81	2254455.14
6	472698.50	2254397.49
7	472475.42	2254322.10
8	472258.93	2254229.44
9	472050.39	2254120.09
10	471851.07	2253994.70
11	471662.20	2253854.07
12	471484.95	2253699.05
13	471320.40	2253530.60
14	471169.58	2253349.76
15	471033.42	2253157.65
16	470912.74	2252955.44
17	470808.31	2252744.39
18	470720.75	2252525.79
19	470650.62	2252301.00
20	470598.34	2252071.41
21	470564.23	2251838.41
22	470548.51	2251603.46

23	470551.27	2251368.00
24	470572.50	2251133.49
25	470612.06	2250901.36
26	470669.71	2250673.05
27	470745.10	2250449.97
28	470837.76	2250233.49
29	470947.11	2250024.95
30	471072.50	2249825.63
31	471213.13	2249636.76
32	471368.15	2249459.51
33	471536.59	2249294.97
34	471717.43	2249144.15
35	471909.54	2249007.99
36	472111.74	2248887.31
37	472322.79	2248782.88
38	472541.38	2248695.32
39	472766.17	2248625.19
40	472995.77	2248572.90
41	473228.76	2248538.80
42	473463.70	2248523.07
43	473699.16	2248525.83
44	473933.68	2248547.06
45	474165.80	2248586.62
46	474394.11	2248644.27
47	474617.19	2248719.65
48	474833.67	2248812.31
49	475042.21	2248921.66
50	475241.53	2249047.04
51	475430.40	2249187.67
52	475607.65	2249342.68
53	475772.20	2249511.13
54	475923.02	2249691.96
55	476059.19	2249884.07
56	476179.86	2250086.28
57	476284.30	2250297.32
58	476371.86	2250515.91
59	476442.00	2250740.70
60	476494.28	2250970.30
61	476528.39	2251203.29
62	476544.12	2251438.24
63	476541.36	2251673.70
64	476520.14	2251908.22

65	476480.58	2252140.35
66	476422.93	2252368.66
67	476347.55	2252591.74
68	476254.89	2252808.23
69	476145.54	2253016.77
70	476020.16	2253216.09
71	475879.53	2253404.97
72	475724.51	2253582.22
73	475556.06	2253746.77
74	475375.23	2253897.59
75	475183.11	2254033.76
76	474980.91	2254154.43
77	474769.86	2254258.87
78	474551.26	2254346.43
79	474326.47	2254416.57
80	474096.87	2254468.85
1	473863.88	2254502.96

9. Описание границ пятой подзоны:

9.1. Пятая подзона приаэродромной территории аэродрома гражданской авиации Солдатская Ташла выделена по границам, установленным исходя из требований безопасности полетов и промышленной безопасности опасных производственных объектов с учетом максимального радиуса зон поражения в случаях происшествий техногенного характера на опасных производственных объектах.

9.2. Перечень координат характерных точек границ пятой подзоны приаэродромной территории аэродрома гражданской авиации Солдатская Ташла приведен в таблице 6.1.

Таблица 6.1

Обозначение характерных точек границ	Координаты МСК-73	
	X	Y
1	495510.73	2230061.81
2	495610.49	2230203.46
3	495688.73	2230128.85
4	500895.41	2237548.85
5	480517.69	2247763.25
6	480702.07	2248081.56
7	480892.66	2248454.34
8	481063.49	2248836.59
9	481214.07	2249227.25
10	481344.01	2249625.26
11	481452.94	2250029.52
12	481540.56	2250438.94
13	481606.63	2250852.37
14	481650.97	2251268.70
15	481673.47	2251686.78
16	481674.05	2252105.46
17	481652.73	2252523.60
18	481609.54	2252940.06
19	481544.62	2253353.68
20	481458.14	2253763.34
21	481350.34	2254167.91
22	481221.52	2254566.29

23	481072.02	2254957.37
24	480902.25	2255340.10
25	480754.94	2255630.21
26	500396.29	2267318.79
27	494687.83	2274275.66
28	479405.40	2257486.86
29	479192.26	2257700.59
30	478881.50	2257981.19
31	478556.48	2258245.13
32	478218.09	2258491.70
33	477867.26	2258720.22
34	477504.95	2258930.07
35	477132.16	2259120.67
36	476749.90	2259291.49
37	476359.22	2259442.08
38	475961.20	2259572.01
39	475556.92	2259680.93
40	475147.49	2259768.54
41	474734.04	2259834.61
42	474317.70	2259878.95
43	473899.61	2259901.43
44	473480.92	2259902.01
45	473062.77	2259880.67
46	472646.31	2259837.47
47	472232.68	2259772.54
48	471823.02	2259686.04
49	471418.44	2259578.23
50	471020.06	2259449.39
51	470628.98	2259299.87
52	470246.25	2259130.10
53	469872.93	2258940.52
54	469510.05	2258731.66
55	469158.60	2258504.10
56	468819.53	2258258.46
57	468493.79	2257995.41
58	468182.26	2257715.67
59	467885.80	2257420.01
60	467605.23	2257109.25
61	467501.62	2256981.65

62	451064.62	2272851.81
63	445800.97	2265473.03
64	445903.00	2265421.03
65	445862.66	2265364.69
66	466272.36	2254918.87
67	466144.43	2254586.94
68	466014.52	2254188.92
69	465905.61	2253784.65
70	465818.01	2253375.23
71	465751.95	2252961.78
72	465707.63	2252545.45
73	465685.16	2252127.37
74	465684.59	2251708.69
75	465705.94	2251290.55
76	465749.15	2250874.10
77	465814.09	2250460.49
78	465900.58	2250050.84
79	466008.40	2249646.28
80	466137.24	2249247.91
81	466286.76	2248856.84
82	466456.54	2248474.13
83	466646.11	2248100.83
84	466854.96	2247737.96
85	467082.51	2247386.52
86	467092.66	2247372.50
87	447550.96	2235605.02
88	453317.68	2228577.46
89	468655.57	2245688.46
90	468802.34	2245569.28
91	469140.72	2245322.73
92	469491.54	2245094.23
93	469853.84	2244884.40
94	470226.62	2244693.82
95	470608.87	2244523.01
96	470999.53	2244372.44
97	471397.54	2244242.52
98	471801.80	2244133.60
99	472211.20	2244046.00
100	472624.63	2243979.94

101	473040.95	2243935.60
102	473459.02	2243913.12
103	473877.69	2243912.54
104	474295.82	2243933.88
105	474712.26	2243977.07
106	475125.87	2244042.00
107	475535.52	2244128.48
108	475940.07	2244236.29
109	476338.43	2244365.12
110	476729.51	2244514.62
111	477112.22	2244684.38
112	477485.52	2244873.94
113	477848.40	2245082.77
114	478199.84	2245310.31
115	478538.90	2245555.93
116	478864.64	2245818.96
117	478957.40	2245902.25
1	495510.73	2230061.81

9.3. Муниципальные образования, в границах территории которых полностью или частично расположена пятая подзона приаэродромной территории аэродрома гражданской авиации Солдатская Ташла, приведены в таблице 6.2.

Таблица 6.2

№ п/п	Муниципальное образование
1	городской округ Город Ульяновск
2	городской округ Город Новоульяновск
3	Майнский район
4	Сенгилеевский район
5	Теренгульский район
6	Ульяновский район
7	Чердаклинский район

9.4. Перечень кадастровых кварталов, в границах территорий которых полностью или частично расположена пятая подзона приаэродромной территории аэродрома гражданской авиации Солдатская Ташла, приведены в таблице 6.3.

Таблица 6.3

№ п/п	Номера кадастровых кварталов					
	1	2	3	4	5	6
1	73:07:030701	73:21:240204	73:21:230703	73:19:052201	73:18:010801	73:14:052601
2	73:07:031203	73:21:240205	73:21:230704	73:19:072501	73:18:010901	73:14:052701
3	73:07:032301	73:21:240231	73:21:230705	73:19:074201	73:18:011001	73:14:052801
4	73:14:010101	73:21:241001	73:21:230706	73:19:090101	73:18:011002	73:18:010101
5	73:14:010201	73:21:241002	73:21:230801	73:19:090501	73:18:011003	73:18:010301
6	73:14:010301	73:21:241003	73:21:230912	73:19:090601	73:18:011101	73:18:010401
7	73:14:010302	73:21:241004	73:21:230913	73:19:110101	73:18:011102	73:18:010501
8	73:14:010303	73:21:241101	73:21:230914	73:19:110201	73:18:011104	73:18:010502
9	73:14:010401	73:21:241102	73:21:231001	73:19:110301	73:18:011301	73:18:010503
10	73:14:010501	73:21:241103	73:21:231002	73:19:110601	73:18:011501	73:18:010504
11	73:14:010601	73:21:241104	73:21:231003	73:19:110704	73:18:011601	73:18:010505
12	73:14:010701	73:21:241105	73:21:231004	73:19:110901	73:18:011801	73:18:010506
13	73:14:010702	73:21:241106	73:21:231005	73:19:111001	73:18:012101	73:18:010507
14	73:14:010703	73:21:241107	73:21:231006	73:19:111101	73:18:012301	73:18:010508
15	73:14:010704	73:21:241108	73:21:231007	73:19:111701	73:18:012401	73:18:010509
16	73:14:010705	73:21:241109	73:21:231008	73:19:112001	73:18:012402	73:18:010601
17	73:14:010706	73:21:241110	73:21:231009	73:19:112401	73:18:012403	73:18:010602
18	73:14:010801	73:21:241111	73:21:231010	73:19:112501	73:18:012404	73:18:010603
19	73:14:010901	73:21:241112	73:21:231011	73:19:112601	73:18:012405	73:18:010604
20	73:14:011001	73:21:241113	73:21:231012	73:19:130101	73:18:012406	73:18:010605
21	73:14:011201	73:21:241114	73:21:231101	73:21:230101	73:19:051301	73:18:010606
22	73:14:011801	73:21:241115	73:21:240101	73:21:230601	73:19:051801	73:18:010607
23	73:14:040101	73:21:241116	73:21:240201	73:21:230602	73:19:051901	73:18:010701
24	73:14:052401	73:21:241117	73:21:240202	73:21:230701	73:19:052001	73:19:052101
25	73:14:052501	73:21:330101	73:21:240203	73:21:230702	-	-

9.5. Графическое изображение границ пятой подзоны приаэродромной территории аэродрома гражданской авиации Солдатская Ташла приведено на схеме 6.

Схема 6



10. Описание границ шестой подзоны:

10.1. Шестая подзона приаэродромной территории аэродрома гражданской авиации Солдатская Ташла выделена по границам, установленным на удалении 15 км от КТА.

10.2. Перечень координат характерных точек границ шестой подзоны приаэродромной территории аэродрома гражданской авиации Солдатская Ташла приведен в таблице 7.1.

Таблица 7.1

Обозначение характерных точек границ	Координаты МСК-73	
	X	Y
1	474615.26	2266873.03
2	474092.38	2266896.57
3	473568.99	2266901.86
4	473045.74	2266888.87
5	472523.26	2266857.63
6	472002.19	2266808.18
7	471483.16	2266740.56
8	470966.81	2266654.88
9	470453.76	2266551.22
10	469944.65	2266429.73
11	469440.08	2266290.54
12	468940.68	2266133.82
13	468447.06	2265959.77
14	467959.81	2265768.60
15	467479.53	2265560.53
16	467006.80	2265335.84
17	466542.21	2265094.78
18	466086.31	2264837.65
19	465639.66	2264564.77
20	465202.81	2264276.47
21	464776.29	2263973.10
22	464360.61	2263655.03
23	463956.30	2263322.64
24	463563.82	2262976.34
25	463183.68	2262616.56

26	462816.32	2262243.73
27	462462.20	2261858.31
28	462121.74	2261460.77
29	461795.37	2261051.58
30	461483.48	2260631.26
31	461186.45	2260200.30
32	460904.64	2259759.24
33	460638.40	2259308.62
34	460388.04	2258848.98
35	460153.88	2258380.88
36	459936.20	2257904.90
37	459735.26	2257421.61
38	459551.31	2256931.60
39	459384.58	2256435.48
40	459235.26	2255933.83
41	459103.55	2255427.28
42	458989.59	2254916.45
43	458893.52	2254401.95
44	458815.48	2253884.41
45	458755.54	2253364.46
46	458713.78	2252842.74
47	458690.26	2252319.88
48	458685.00	2251796.52
49	458698.01	2251273.29
50	458729.27	2250750.84
51	458778.75	2250229.80
52	458846.38	2249710.80
53	458932.07	2249194.48
54	459035.74	2248681.47
55	459157.25	2248172.39
56	459296.45	2247667.86
57	459453.17	2247168.49
58	459627.22	2246674.90
59	459818.39	2246187.69
60	460026.45	2245707.44
61	460251.14	2245234.75
62	460492.20	2244770.19
63	460749.31	2244314.32
64	461022.18	2243867.71

65	461310.47	2243430.89
66	461613.82	2243004.40
67	461931.88	2242588.76
68	462264.24	2242184.46
69	462610.52	2241792.02
70	462970.27	2241411.90
71	463343.08	2241044.56
72	463728.47	2240690.46
73	464125.99	2240350.03
74	464535.14	2240023.68
75	464955.44	2239711.80
76	465386.36	2239414.78
77	465827.38	2239132.98
78	466277.97	2238866.74
79	466737.58	2238616.40
80	467205.64	2238382.24
81	467681.59	2238164.56
82	468164.84	2237963.62
83	468654.82	2237779.67
84	469150.91	2237612.93
85	469652.52	2237463.61
86	470159.04	2237331.88
87	470669.84	2237217.90
88	471184.31	2237121.83
89	471701.82	2237043.76
90	472221.74	2236983.80
91	472743.43	2236942.03
92	473266.26	2236918.48
93	473789.60	2236913.20
94	474312.80	2236926.18
95	474835.24	2236957.41
96	475356.26	2237006.86
97	475875.24	2237074.45
98	476391.54	2237160.12
99	476904.55	2237263.76
100	477413.62	2237385.23
101	477918.14	2237524.39
102	478417.50	2237681.08
103	478911.09	2237855.10

104	479398.31	2238046.24
105	479878.55	2238254.26
106	480351.25	2238478.92
107	480815.82	2238719.93
108	481271.69	2238977.02
109	481718.32	2239249.85
110	482155.15	2239538.11
111	482581.66	2239841.44
112	482997.32	2240159.46
113	483401.63	2240491.80
114	483794.10	2240838.04
115	484174.25	2241197.78
116	484541.61	2241570.56
117	484895.73	2241955.93
118	485236.20	2242353.43
119	485562.58	2242762.56
120	485874.49	2243182.84
121	486171.54	2243613.75
122	486453.37	2244054.77
123	486719.64	2244505.35
124	486970.03	2244964.95
125	487204.22	2245433.01
126	487421.93	2245908.95
127	487622.91	2246392.21
128	487806.89	2246882.19
129	487973.66	2247378.28
130	488123.02	2247879.90
131	488254.79	2248386.43
132	488368.79	2248897.25
133	488464.90	2249411.73
134	488542.99	2249929.26
135	488602.98	2250449.20
136	488644.78	2250970.91
137	488668.35	2251493.77
138	488673.66	2252017.13
139	488660.70	2252540.36
140	488629.49	2253062.82
141	488580.06	2253583.87
142	488512.48	2254102.88

143	488426.83	2254619.22
144	488323.21	2255132.25
145	488201.74	2255641.36
146	488062.59	2256145.92
147	487905.90	2256645.31
148	487731.89	2257138.93
149	487540.75	2257626.18
150	487332.72	2258106.47
151	487108.06	2258579.20
152	486867.04	2259043.80
153	486609.95	2259499.71
154	486337.10	2259946.37
155	486048.83	2260383.23
156	485745.49	2260809.77
157	485427.44	2261225.46
158	485095.08	2261629.80
159	484748.82	2262022.30
160	484389.06	2262402.47
161	484016.25	2262769.85
162	483630.85	2263124.00
163	483233.33	2263464.48
164	482824.16	2263790.88
165	482403.85	2264102.81
166	481972.91	2264399.87
167	481531.86	2264681.71
168	481081.25	2264947.99
169	480621.61	2265198.38
170	480153.52	2265432.58
171	479677.54	2265650.29
172	479194.25	2265851.26
173	478704.24	2266035.25
174	478208.10	2266202.01
175	477706.45	2266351.36
176	477199.89	2266483.11
177	476689.04	2266597.11
178	476174.53	2266693.20
179	475656.97	2266771.28
180	475137.00	2266831.24
1	474615.26	2266873.03

10.3. Муниципальные образования, в границах территорий которых полностью или частично расположена шестая подзона приаэродромной территории аэродрома гражданской авиации Солдатская Ташла, приведены в таблице 7.2.

Таблица 7.2

№ п/п	Муниципальное образование
1	городской округ Город Ульяновск
2	городской округ Город Новоульяновск
3	Сенгилеевский район
4	Теренгульский район
5	Ульяновский район

10.4. Перечень кадастровых кварталов, в границах территорий которых полностью или частично расположена шестая подзона приаэродромной территории аэродрома гражданской авиации Солдатская Ташла, приведен в таблице 7.3.

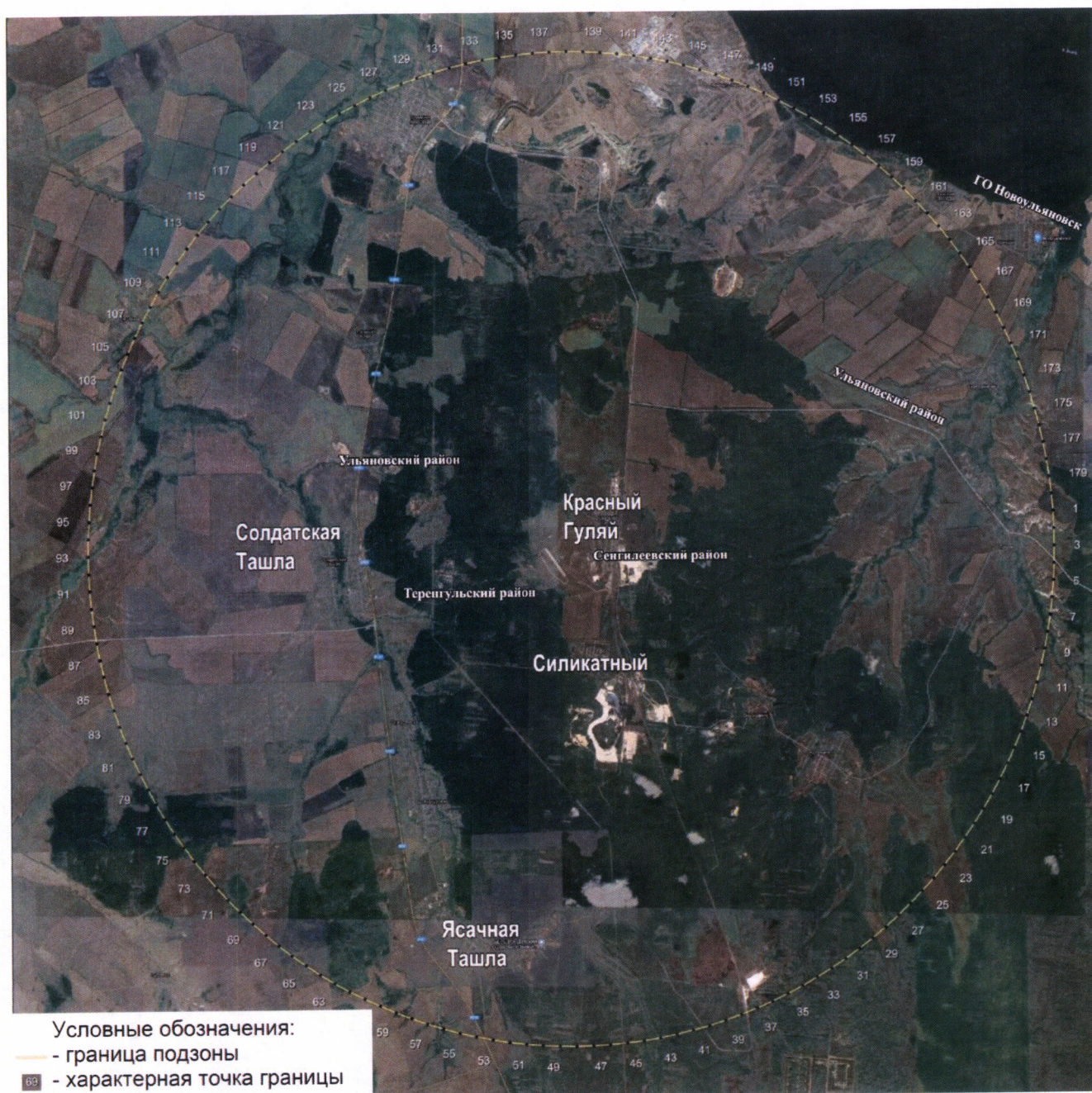
Таблица 7.3

№ п/п	Номера кадастровых кварталов					
	1	2	3	4	5	6
1	73:19:120114	73:18:011408	73:14:010801	73:18:011001	73:18:010228	73:19:111401
2	73:19:120105	73:18:011409	73:14:010303	73:18:010212	73:18:010225	73:19:110801
3	73:19:120112	73:18:011101	73:14:011001	73:19:112701	73:18:010220	73:18:010501
4	73:19:120103	73:18:010603	73:14:010501	73:18:010205	73:18:010221	73:18:010502
5	73:19:120113	73:18:011104	73:14:010704	73:18:010213	73:18:010224	73:18:010504
6	73:19:073801	73:18:011002	73:14:011102	73:18:010210	73:18:010226	73:18:010506
7	73:19:120106	73:18:011412	73:14:011801	73:18:010202	73:18:010204	73:18:010505
8	73:19:102404	73:18:011102	73:14:010101	73:19:110601	73:18:010209	73:19:111801
9	73:19:120101	73:18:011103	73:14:010601	73:18:010208	73:18:010211	73:19:110713
10	73:19:120116	73:18:011201	73:14:010901	73:18:010215	73:18:010219	73:19:110704
11	73:19:120104	73:18:010901	73:18:012101	73:18:010216	73:18:010222	73:19:110705
12	73:19:120108	73:18:011410	73:14:040101	73:18:010217	73:18:010203	73:19:110701
13	73:19:111501	73:18:011405	73:14:011201	73:18:010218	73:18:010223	73:19:110711
14	73:19:112501	73:18:011411	73:14:010705	73:18:010214	73:18:010227	73:19:112601
15	73:19:111301	73:18:011407	73:18:011403	73:14:011501	73:18:010229	73:19:110702
16	73:19:120110	73:18:011404	73:14:010201	73:14:011302	73:18:010301	73:19:111701
17	73:19:120109	73:18:011402	73:14:010703	73:14:011301	73:18:010206	73:19:111601
18	73:19:112101	73:18:010503	73:14:010706	73:19:111001	73:18:010201	73:19:111901
19	73:19:120107	73:18:010509	73:14:011101	73:14:011601	73:18:010602	73:19:110708
20	73:19:111101	73:18:010507	73:14:011401	73:19:130101	73:18:010101	73:19:110709
21	73:19:120111	73:18:011401	73:14:010401	73:19:110901	73:18:010604	73:19:112002
22	73:19:120115	73:18:011406	73:14:010702	73:19:112301	73:18:010605	73:19:110703

23	73:19:112001	73:18:010801	73:18:011301	73:14:010302	73:18:010606	73:18:010207
24	73:19:111201	73:18:011003	73:18:010401	73:14:010301	73:18:010607	73:19:110707
25	73:19:112401	73:18:010508	73:18:010701	73:14:010701	73:18:010601	73:19:110710
26	73:19:110712	73:19:110706	—	—	—	—

10.5. Графическое изображение границы шестой подзоны приаэродромной территории аэродрома гражданской авиации Солдатская Ташла приведено на схеме 7.

Схема 7



11. Описание границ седьмой подзоны:

11.1. Седьмая подзона приаэродромной территории аэродрома гражданской авиации Солдатская Ташла определена из условий воздействия авиационного шума и включает территорию, ограниченную контуром эквивалентного уровня шума для ночного времени суток.

11.2. Перечень координат характерных точек границ седьмой подзоны в приаэродромной территории аэродрома гражданской авиации Солдатская Ташла приведен в таблице 8.1.

Таблица 8.1

Обозначение характерных точек границ	Координаты МСК-73	
	X	Y
1	473741.60	2251388.99
2	473547.51	2251581.41
3	473517.05	2251640.00
4	473491.03	2251674.98
5	473468.70	2251693.98
6	473438.56	2251712.73
7	473406.42	2251728.46
8	473381.64	2251737.14
9	473367.66	2251739.29
10	473035.15	2251926.23
11	472984.74	2251960.11
12	472942.09	2251978.66
13	472884.17	2252007.62
14	472800.20	2252051.13
15	472737.92	2252083.83
16	472531.33	2252243.67
17	472430.43	2252318.97
18	472250.72	2252449.95
19	472127.73	2252544.71
20	471997.79	2252646.38
21	471894.03	2252723.88
22	471757.50	2252822.27
23	471616.50	2252920.61
24	471291.12	2253137.27
25	471046.50	2253291.61

26	470917.82	2253370.00
27	470828.89	2253423.03
28	470716.41	2253487.49
29	470615.74	2253542.76
30	470515.11	2253595.11
31	470390.56	2253656.14
32	470337.58	2253678.99
33	470281.43	2253704.85
34	470251.64	2253716.50
35	470213.47	2253730.61
36	470172.40	2253744.46
37	470141.78	2253753.19
38	470104.58	2253761.26
39	470053.56	2253761.67
40	470029.87	2253751.86
41	470023.86	2253741.27
42	470022.85	2253714.99
43	470023.80	2253701.79
44	470049.17	2253652.09
45	470082.98	2253602.48
46	470115.45	2253562.87
47	470144.02	2253531.38
48	470166.16	2253503.46
49	470291.23	2253378.50
50	470393.26	2253280.56
51	470469.68	2253209.25
52	470570.73	2253122.11
53	470671.76	2253036.39
54	470814.05	2252920.18
55	470948.60	2252812.68
56	471075.62	2252714.17
57	471188.74	2252627.60
58	471298.14	2252546.28
59	471418.66	2252458.19
60	471529.62	2252379.81
61	471653.92	2252294.27
62	471744.07	2252234.76
63	471865.81	2252157.00
64	471983.21	2252081.56

65	472063.60	2252025.83
66	472163.52	2251955.81
67	472235.31	2251906.74
68	472336.08	2251842.31
69	472432.69	2251780.18
70	472487.26	2251743.73
71	472546.90	2251690.52
72	472598.38	2251642.03
73	472688.62	2251475.18
74	472713.38	2251438.13
75	472737.48	2251406.06
76	472762.12	2251375.49
77	472773.15	2251362.75
78	472796.41	2251336.42
79	472844.42	2251280.80
80	472866.03	2251255.10
81	472887.78	2251232.07
82	472931.33	2251188.72
83	472959.44	2251162.21
84	472983.14	2251142.83
85	473090.47	2251074.62
86	473148.10	2251049.38
87	473192.46	2251030.12
88	473264.29	2250991.93
89	473319.93	2250956.42
90	473358.10	2250931.06
91	473397.64	2250910.37
92	473444.26	2250891.06
93	473488.67	2250876.73
94	473522.38	2250870.81
95	473849.53	2250747.21
96	474000.28	2250659.46
97	474079.09	2250599.60
98	474144.10	2250550.37
99	474235.65	2250484.72
100	474322.74	2250422.10
101	474417.58	2250353.59
102	474481.68	2250304.35
103	474544.63	2250255.09

104	474608.41	2250205.85
105	474691.94	2250142.29
106	474757.06	2250094.27
107	474836.45	2250037.24
108	474908.35	2249986.65
109	474983.44	2249934.72
110	475072.52	2249874.14
111	475160.40	2249815.65
112	475261.20	2249749.42
113	475343.66	2249696.34
114	475435.14	2249638.20
115	475527.00	2249580.44
116	475629.54	2249517.89
117	475721.55	2249462.08
118	475792.67	2249419.82
119	475879.40	2249370.85
120	475964.10	2249324.07
121	476060.04	2249272.98
122	476157.52	2249224.13
123	476260.97	2249175.35
124	476336.94	2249144.70
125	476409.34	2249117.63
126	476437.67	2249108.70
127	476469.03	2249099.82
128	476519.15	2249090.17
129	476556.09	2249091.89
130	476569.07	2249097.75
131	476582.74	2249115.28
132	476586.55	2249129.21
133	476568.06	2249182.33
134	476539.51	2249228.67
135	476502.10	2249278.23
136	476466.43	2249319.11
137	476415.76	2249375.29
138	476365.14	2249426.62
139	476327.20	2249463.67
140	476263.96	2249525.42
141	476185.83	2249597.23
142	476112.28	2249665.13

143	476026.87	2249738.08
144	475960.74	2249794.07
145	475910.24	2249835.87
146	475835.81	2249896.69
147	475758.77	2249958.76
148	475657.80	2250038.95
149	475528.75	2250138.90
150	475405.48	2250232.36
151	475304.58	2250307.59
152	475185.41	2250394.58
153	475068.34	2250477.13
154	475038.88	2250497.56
155	474919.72	2250577.96
156	474829.10	2250636.98
157	474718.93	2250707.20
158	474617.99	2250775.04
159	474502.56	2250854.65
160	474413.02	2250919.38
161	474285.71	2251013.71
162	474171.43	2251076.84
163	474145.15	2251093.00
164	474112.88	2251118.09
165	474075.48	2251149.62
166	474023.64	2251199.00
167	473972.34	2251248.40
168	473913.41	2251297.71
169	473892.53	2251311.84
170	473851.79	2251337.40
171	473839.79	2251344.49
1	473741.60	2251388.99

11.3. Кадастровые кварталы, входящие в границы седьмой подзоны приаэродромной территории аэродрома гражданской авиации Солдатская Ташла: 73:19:112001, 73:14:010201, 73:14:010701, 73:14:010101, 73:14:010702.

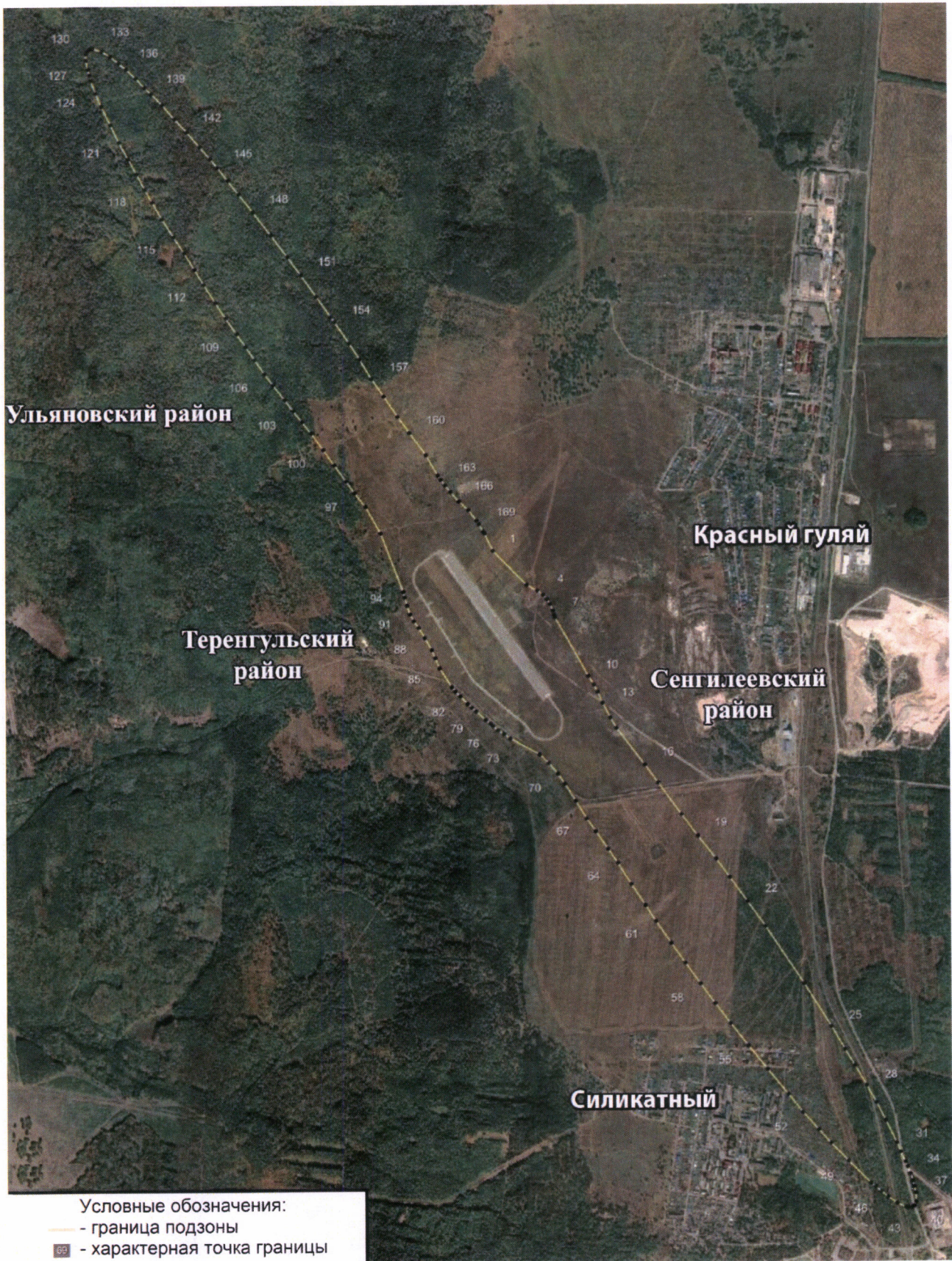
11.4. Муниципальные образования, в границах территорий которых полностью или частично расположена седьмая подзона приаэродромной территории аэродрома гражданской авиации Солдатская Ташла, приведены в таблице 8.2.

Таблица 8.2

№ п/п	Муниципальное образование
1	Сенгилеевский район
2	Ульяновский район

11.5. Графическое изображение границы седьмой подзоны приаэродромной территории аэродрома гражданской авиации Солдатская Ташла приведено на схеме 8.

Схема 8



III. Перечень ограничений использования земельных участков и (или) расположенных на них объектов недвижимости и осуществления экономической и иной деятельности в границах приаэродромной территории аэродрома гражданской авиации Солдатская Ташла

12. Приаэродромная территория аэродрома гражданской авиации Солдатская Ташла является зоной с особыми условиями использования территорий.

В соответствии с требованиями Воздушного кодекса Российской Федерации и Федерального закона от 1 июля 2017 г. № 135-ФЗ «О внесении изменений в отдельные законодательные акты Российской Федерации в части совершенствования порядка установления и использования приаэродромной территории и санитарно-защитной зоны» (далее – Федеральный закон № 135-ФЗ) на приаэродромной территории аэродрома гражданской авиации Солдатская Ташла установлены ограничения использования объектов недвижимости и осуществления деятельности.

12.1. Первая подзона приаэродромной территории аэродрома гражданской авиации Солдатская Ташла:

Перечень ограничений использования объектов недвижимости и осуществления деятельности	Обоснование ограничений
В границах первой подзоны запрещается размещать объекты, не предназначенные для организации и обслуживания воздушного движения и воздушных перевозок, обеспечения взлета, посадки, руления и стоянки воздушных судов.	1. Подпункт 1 пункта 3 статьи 47 Воздушного кодекса Российской Федерации. 2. Подпункт 1 пункта 3 статьи 1 Федерального закона № 135-ФЗ. 3. Подпункт «а» пункта 1(1) Положения.

12.2. Вторая подзона приаэродромной территории аэродрома гражданской авиации Солдатская Ташла:

Перечень ограничений использования объектов недвижимости и осуществления деятельности	Обоснование ограничений
<p>В границах второй подзоны запрещается размещать объекты, не предназначенные для обслуживания пассажиров и обработки багажа, грузов и почты, обслуживания воздушных судов, хранения авиационного топлива и заправки воздушных судов, обеспечения энергоснабжения, а также объекты, не относящиеся к инфраструктуре аэропорта.</p>	<p>1. Подпункт 2 пункта 3 статьи 47 Воздушного кодекса Российской Федерации. 2. Подпункт 2 пункта 3 статьи 1 Федерального закона № 135-ФЗ. 3. Подпункт «а» пункта 1(1) Положения.</p>

12.3. Третья подзона приаэродромной территории аэродрома гражданской авиации Солдатская Ташла:

Перечень ограничений использования объектов недвижимости и осуществления деятельности	Обоснование ограничений
<p>1. В границах третьей подзоны запрещается размещать объекты, высота которых превышает ограничения, приведенные в пункте 2 настоящей таблицы.</p> <p>2. Строительство и реконструкция зданий, сооружений в границах третьей подзоны разрешается только после определения максимально допустимой высоты здания, сооружения в зависимости от местоположения путем проведения соответствующих расчетов в соответствии с требованиями ФАП-262 с учетом следующих абсолютных высот ограничения объектов в Балтийской системе высот 1977 года⁵:</p>	<p>1. Подпункт 3 пункта 3 статьи 47 Воздушного кодекса Российской Федерации. 2. Подпункт 3 пункта 3 статьи 1 Федерального закона № 135-ФЗ. 3. Подпункт «б» пункта 1(1) Положения.</p>

⁵ Постановление Правительства Российской Федерации от 24 ноября 2016 г. № 1240 «Об установлении государственных систем координат, государственной системы высот и государственной гравиметрической системы» (далее – постановление Правительства № 1240).

Перечень ограничений использования объектов недвижимости и осуществления деятельности	Обоснование ограничений
Сектор 1а от 268,46 м до 285,11 м	
Сектор 1б от 285,11 м до 301,76 м	
Сектор 1в от 301,76 м до 318,41 м	
Сектор 1г от 318,41 м до 319,33 м	
Сектор 2а от 268,46 м до 285,11 м	
Сектор 2б от 285,11 м до 301,76 м	
Сектор 3а от 268,46 м до 285,11 м	
Сектор 3б от 285,11 м до 301,76 м	
Сектор 4 от уровня земли до 319,33 м	
Сектор 5 от уровня земли до 319,33 м	
Сектор 6а от 266,00 м до 285,65 м	
Сектор 6б от 282,65 м до 299,30 м	
Сектор 6в от 299,30 м до 315,95 м	
Сектор 6г от 315,95 м до 319,33 м	
Сектор 7а от 266,00 м до 282,65 м	
Сектор 7б от 282,65 м до 299,30 м	
Сектор 8а от 266,00 м до 282,65 м	
Сектор 8б от 282,65 м до 299,30 м	
Сектор 9а от 269,33 м до 285,98 м	
Сектор 9б от 285,98 м до 302,63 м	
Сектор 9в от 302,63 м до 319,33 м	
Сектор 10а от 269,33 м до 285,98 м	
Сектор 10б от 285,98 м до 302,63 м	
Сектор 11а от 267,78 м до 284,43 м	
Сектор 11б от 284,43 м до 301,08 м	
Сектор 12а от 267,78 м до 284,43 м	
Сектор 12б от 284,43 м до 301,08 м	
Сектор 12в от 301,08 м до 317,73 м	
Сектор 12г от 317,73 м до 319,33 м	
Сектор 13 от уровня земли до 319,33 м	
Сектор 14 от уровня земли до 319,33 м	
Сектор 15а от 257,55 м до 274,20 м	
Сектор 15б от 274,20 м до 290,85 м	
Сектор 15в от 290,85 м до 307,50 м	
Сектор 15г от 307,50 м до 319,33 м	

Сектор 16а	от 257,55 м до 274,20 м	
Сектор 16б	от 274,20 м до 290,85 м	
Сектор 16в	от 274,20 м до 290,85 м	
Сектор 17	от уровня земли до 319,33 м	
Сектор 18	от уровня земли до 319,33 м	
Сектор 19	от уровня земли до 319,33 м	
Сектор 20	от уровня земли до 319,33 м	
Сектор 21а	от 267,17 м до 286,03 м	
Сектор 21б	от 286,03 м до 302,68 м	
Сектор 21в	от 302,68 м до 319,33 м	
Сектор 22а	от 269,13 м до 285,78 м	
Сектор 22б	от 285,78 м до 300,47 м	
Сектор 23а	от 268,24 м до 284,89 м	
Сектор 23б	от 284,89 м до 300,47 м	
Сектор 24	319,33 м	
Сектор 25а	от 319,33 м до 344,33 м	
Сектор 25б	от 344,33 м до 369,33 м	
Сектор 26	369,33 м.	

12.4. Четвертая подзона приаэродромной территории аэродрома гражданской авиации Солдатская Ташла, в которой в соответствии с постановлением Правительства № 1240 абсолютная высота ограничения объектов устанавливается в Балтийской системе высот 1977 года:

Перечень ограничений использования объектов недвижимости и осуществления деятельности	Обоснование ограничений
<p>1. В границах четвертой подзоны запрещается размещать объекты, создающие помехи в работе наземных объектов средств и систем обслуживания воздушного движения, навигации, посадки и связи, предназначенных для организации воздушного движения и расположенных вне первой подзоны.</p> <p>2. Запрещается без согласования с оператором аэродрома размещение объектов, превышающих следующие абсолютные высотные ограничения:</p>	<p>1. Подпункт 4 пункта 3 статьи 47 Воздушного кодекса Российской Федерации.</p> <p>2. Подпункт 4 пункта 3 статьи 1 Федерального закона № 135-ФЗ.</p> <p>3. Подпункт «в» пункта 1(1) Положения.</p>

Перечень ограничений использования объектов недвижимости и осуществления деятельности	Обоснование ограничений
Сектор 1 269,65 м Сектор 2 от 278,40 м до 307,72 м Сектор 3 267,68 м Сектор 4 270,45 м Сектор 5 от 277,43 м до 279,18 м Сектор 6 от 279,18 м до 287,91 м Сектор 7 от 287,91 м до 296,63 м Сектор 8 от 296,63 м до 305,36 м Сектор 9 от 305,36 м до 314,09 м Сектор 10 от 314,09 м до 322,82 м.	

12.5. Пятая подзона приаэродромной территории аэродрома гражданской авиации Солдатская Ташла:

Перечень ограничений использования объектов недвижимости и осуществления деятельности	Обоснование ограничений
<p>1. В границах пятой подзоны запрещается размещать опасные производственные объекты⁶, функционирование которых может повлиять на безопасность полетов воздушных судов.</p> <p>2. В границах пятой подзоны допускается эксплуатация, строительство, реконструкция, капитальный ремонт, ввод в эксплуатацию, техническое перевооружение, консервация (далее – размещение) опасных производственных объектов при их соответствии установленным в пункте 3 настоящей таблицы ограничениям.</p> <p>3. Максимальные радиусы зон поражения при происшествиих техногенного характера на опасных производственных объектах, находящихся в пятой подзоне, в которых размещение таких объектов возможно,</p>	<p>1. Подпункт 5 пункта 3 статьи 47 Воздушного кодекса Российской Федерации.</p> <p>2. Подпункт 5 пункта 3 статьи 1 Федерального закона № 135-ФЗ.</p> <p>3. Подпункт «г» пункта 1(1) Положения.</p> <p>4. Пункт 4 статьи 3 Федерального закона № 116-ФЗ.</p>

⁶ Пункт 1 статьи 2 Федерального закона от 21 июля 1997 г. № 116-ФЗ «О промышленной безопасности опасных производственных объектов» (далее – Федеральный закон № 116-ФЗ).

<p>не должны достигать:</p> <p>по вертикали – высоты пролета воздушных судов (высота поверхности ограничения препятствий в третьей подзоне);</p> <p>по горизонтали – внешних границ первой и второй подзон.</p> <p>4. При невозможности соблюдения ограничений, предусмотренных пунктом 3 настоящей таблицы, размещение опасных производственных объектов должно выполняться на основании обоснования безопасности опасного производственного объекта, разрабатываемого на основании Федерального закона № 116-ФЗ.</p>	
--	--

12.6. Шестая подзона приаэродромной территории аэродрома гражданской авиации Солдатская Ташла:

Перечень ограничений использования объектов недвижимости и осуществления деятельности	Обоснование ограничений
<p>1. В границах шестой подзоны запрещается размещать объекты, способствующие привлечению и массовому скоплению птиц.</p> <p>2. Допускается размещать в границах шестой подзоны объекты по обращению с твердыми коммунальными отходами, пищевыми и биологическими отходами в случае наличия заключения по результатам орнитологического исследования на предмет отсутствия факторов, способствующих привлечению и массовому скоплению птиц, и (или) достаточности мер защиты указанных объектов от привлечения и массового скопления птиц, проведенного в соответствии с пунктом 1(4) Положения.</p>	<p>1. Подпункт 6 пункта 3 статьи 47 Воздушного кодекса Российской Федерации.</p> <p>2. Подпункт 6 пункта 3 статьи 1 Федерального закона № 135-ФЗ.</p> <p>3. Подпункт «д» пункта 1(1), пункт 1(4) Положения.</p>

12.7. Седьмая подзона приаэродромной территории аэродрома гражданской авиации Солдатская Ташла:

Перечень ограничений использования объектов недвижимости и осуществления деятельности	Обоснование ограничений
<p>В границах седьмой подзоны ввиду превышения уровня шумового воздействия в зоне запрета строительства нормируемых объектов запрещается размещать:</p> <p>а) палаты больниц и санаториев, операционные больницы;</p> <p>б) кабинеты врачей поликлиник, амбулаторий, диспансеров, больниц, санаториев;</p> <p>в) классные помещения, учебные кабинеты, учительские комнаты, аудитории образовательных организаций, конференц-залы, читальные залы библиотек;</p> <p>г) музыкальные классы;</p> <p>д) жилые комнаты квартир, домов стационарных организаций социального обслуживания, организации для детей-сирот и детей, оставшихся без попечения родителей, спальные помещения в школах-интернатах, дошкольных образовательных организациях, домов отдыха, пансионатов;</p> <p>е) жилые комнаты общежитий и номера гостиниц;</p> <p>ж) территории, непосредственно прилегающие к зданиям больниц и санаториев;</p> <p>з) территории, непосредственно прилегающие к зданиям жилых домов, домов отдыха, пансионатов, домов-интернатов для престарелых и инвалидов, дошкольных образовательных организаций и других образовательных организаций;</p> <p>и) территории, непосредственно прилегающие к зданиям гостиниц и общежитий;</p> <p>к) площадки отдыха, функционально выделенные на территории микрорайонов и групп жилых домов, домов отдыха, пансионатов, стационарных организаций социального обслуживания, организаций для детей-сирот и детей, оставшихся без попечения родителей, площадки дошкольных образовательных организаций и других образовательных организаций.</p>	<p>1. Подпункт 7 пункта 3 статьи 47 Воздушного кодекса Российской Федерации.</p> <p>2. Подпункт 7 пункта 3 статьи 1 Федерального закона № 135-ФЗ.</p> <p>3. Подпункт «е» пункта 1(1) Положения.</p> <p>4. Пункт 4 статьи 1, пункт 7 статьи 30 Градостроительного кодекса Российской Федерации.</p> <p>5. Пункт 1 статьи 23 Федерального закона от 30 марта 1999 г. № 52-ФЗ «О санитарно-эпидемиологическом благополучии населения».</p> <p>6. Санитарные правила и нормы СанПиН 1.2.3685-21 «Гигиенические нормативы и требования к обеспечению безопасности и (или) безвредности для человека факторов среды обитания», утвержденные постановлением № 2.</p>