



МИНИСТЕРСТВО ЮСТИЦИИ РОССИЙСКОЙ ФЕДЕРАЦИИ

ЗАРЕГИСТРИРОВАНО

Регистрационный № 78935
от 26 апреля 2024 г.

**МИНИСТЕРСТВО КУЛЬТУРЫ
РОССИЙСКОЙ ФЕДЕРАЦИИ**

ПРИКАЗ

от 23 апреля 2024 г.

Москва

№ 766

Об утверждении требований к осуществлению деятельности и градостроительному регламенту в границах территории объекта культурного наследия федерального значения – достопримечательное место «Мамаев курган» – место ожесточенных боев в 1942-1943 гг., 1942-1943 гг., расположенного по адресу: Волгоградская область, г. Волгоград, Мамаев курган

В соответствии с подпунктом 1 пункта 3 статьи 5.1 Федерального закона от 25 июня 2002 г. № 73-ФЗ «Об объектах культурного наследия (памятниках истории и культуры) народов Российской Федерации», пунктом 1 и подпунктом 5.2.29 пункта 5 Положения о Министерстве культуры Российской Федерации, утвержденного постановлением Правительства Российской Федерации от 20 июля 2011 г. № 590, п р и к а з ы в а ю:

1. Утвердить требования к осуществлению деятельности и градостроительному регламенту в границах территории объекта культурного наследия федерального значения – достопримечательное место «Мамаев курган» – место ожесточенных боев в 1942-1943 гг., 1942-1943 гг., расположенного по адресу: Волгоградская область, г. Волгоград, Мамаев курган, согласно приложению к настоящему приказу.

2. Контроль за исполнением настоящего приказа возложить на первого заместителя Министра культуры Российской Федерации С.Г.Обрывалина.

Министр

A handwritten signature in black ink, consisting of several loops and a long vertical stroke at the bottom.

О.Б.Любимова

Требования к осуществлению деятельности и градостроительному регламенту в границах территории объекта культурного наследия федерального значения – достопримечательное место «Мамаев курган» – место ожесточенных боев в 1942-1943 гг.», 1942-1943 гг., расположенного по адресу: Волгоградская область, г. Волгоград, Мамаев курган

I. Общие требования к осуществлению деятельности и градостроительному регламенту в границах территории объекта культурного наследия федерального значения – достопримечательное место «Мамаев курган» – место ожесточенных боев в 1942-1943 гг.», 1942-1943 гг., расположенного по адресу: Волгоградская область, г. Волгоград, Мамаев курган

1. Особые условия использования территории объекта культурного наследия федерального значения – достопримечательное место «Мамаев курган» – место ожесточенных боев в 1942-1943 гг.», 1942-1943 гг., расположенного по адресу: Волгоградская область, г. Волгоград, Мамаев курган (далее – Достопримечательное место):

1.1. Обеспечение сохранности особенностей Достопримечательного места, являющихся основаниями для включения его в единый государственный реестр объектов культурного наследия (памятников истории и культуры) народов Российской Федерации и подлежащих обязательному сохранению (предмет охраны Достопримечательного места).

1.2. Воссоздание элементов характерного исторического ландшафта времен Сталинградской битвы (в том числе полевых фортификационных сооружений и оборонительных полевых укреплений, связанных с событиями периода Сталинградской битвы (укрепления, окопы, блиндажи).

2. В границах территории Достопримечательного места разрешается:

2.1. Установка памятных знаков, обелисков, информационных надписей, связанных с увековечением событий периода Сталинградской битвы либо с деятельностью в сфере культуры, туризма, спорта, патриотического воспитания, а также музейной деятельностью.

2.2. Проведение туристско-экскурсионных, образовательных и других культурно-массовых мероприятий.

2.3. Устройство обзорных и выставочных площадок, экскурсионных и туристско-экскурсионных площадок и трасс.

2.4. Проведение работ по благоустройству и озеленению территории.

2.5. Ремонт существующих объектов инженерной инфраструктуры без изменения их объемно-пространственных характеристик с последующей рекультивацией и благоустройством нарушенных земель.

2.6. Установка информационных надписей, знаков и обозначений.

2.7. Проведение мероприятий по сохранению ценных элементов рельефа, составляющих предмет охраны Достопримечательного места.

2.8. Проведение мероприятий по укреплению склонов Мамаева кургана, оврагов, а также противозерозийных мероприятий.

2.9. Ремонт, реконструкция существующих объектов капитального строительства без увеличения их объемно-пространственных характеристик, если иное не установлено требованиями соответствующих режимов для регламентных участков Р-1 – Р-7.

2.10. Ремонт существующих некапитальных строений, сооружений без увеличения их объемно-пространственных характеристик, если иное не установлено требованиями соответствующих режимов для регламентных участков Р-1 – Р-7.

3. В границах территории Достопримечательного места запрещается:

3.1. Проектирование и проведение земляных, строительных, мелиоративных, хозяйственных и иных работ, создающих угрозу повреждения, разрушения или уничтожения объектов культурного наследия (памятников истории и культуры) народов Российской Федерации (далее – объекты культурного наследия), выявленных объектов культурного наследия, элементов и характеристик историко-культурного и историко-природного ландшафта, а также элементов предмета охраны Достопримечательного места.

3.2. Хозяйственная деятельность, наносящая ущерб окружающей среде.

3.3. Проведение работ, направленных на изменение существующего исторически-ценного рельефа пластово-ярусного характера, с густым и глубоким эрозионным расчленением по склонам в виде структурных террас, гряд, останцовых возвышенностей, различной формы оврагов и балок, кроме восстановления нарушенных участков ландшафта.

3.4. Сплошные рубки древесно-кустарниковых насаждений.

3.5. Устройство свалок и организация необорудованных мест для мусора.

3.6. Размещение рекламных щитов, отдельно стоящих рекламных конструкций, а также установка рекламных конструкций на крышах зданий, строений, сооружений.

3.7. Создание архитектурно-градостроительных доминант.

3.8. Размещение промышленных и складских объектов, гаражей-стоянок, объектов складирования огнеопасных и взрывопожароопасных объектов и материалов.

II. Режим Р-1

4. В состав режима Р-1 входят регламентные участки: Р-1-1, Р-1-2.

5. В границах регламентных участков Р-1-1, Р-1-2 разрешается:

5.1. Проведение работ по сохранению объектов культурного наследия, расположенных в границах территории Достопримечательного места, или их отдельных элементов, сохранению историко-градостроительной или природной среды объектов культурного наследия, расположенных в границах территории Достопримечательного места.

5.2. Ведение хозяйственной деятельности, не противоречащей требованиям обеспечения сохранности объектов культурного наследия, расположенных в границах территории Достопримечательного места, и позволяющей обеспечить функционирование указанных объектов культурного наследия в современных условиях.

6. В границах регламентных участков Р-1-1, Р-1-2 запрещается строительство объектов капитального строительства и увеличение объемно-пространственных характеристик существующих объектов капитального строительства; проведение земляных, строительных, мелиоративных и иных работ, за исключением работ по сохранению объектов культурного наследия, расположенных в границах территории Достопримечательного места, или их отдельных элементов, сохранению историко-градостроительной или природной среды объектов культурного наследия, расположенных в границах территории Достопримечательного места.

III. Режим Р-2

7. В состав режима Р-2 входят регламентные участки: Р-2-1, Р-2-2, Р-2-3, Р-2-4.

8. В границах регламентных участков Р-2-1, Р-2-2, Р-2-3, Р-2-4 разрешается:

8.1. Нейтрализация визуального восприятия зданий, строений, сооружений многоярусными посадками лиственных и хвойных растений, формирующих зеленые кулисы и обеспечивающих всесезонный характер экранирования объектов.

8.2. Ремонт, реконструкция, устройство пешеходной дорожной сети.

8.3. Расчистка, восстановление и благоустройство водотоков (родников) и фортификационных объектов.

8.4. Ремонт некапитальных строений, сооружений, размещение новых – культурно-просветительского, туристско-рекреационного и музейного назначения, в том числе необходимых для функционирования ФГБУК «Государственный историко-мемориальный музей-заповедник «Сталинградская битва» (далее – музей-заповедник «Сталинградская битва»), высотой не более 3,5 м от нижней отметки уровня земли до верхней отметки парапета при плоском решении кровли или до конька кровли при скатном

ее решении (высотный параметр устанавливается в относительных отметках, является величиной постоянной).

8.5. Демонтаж, ремонт, реконструкция, строительство линейных объектов инженерной инфраструктуры, не противоречащих требованиям обеспечения сохранности объектов культурного наследия и позволяющих обеспечить функционирование Достопримечательного места в современных условиях, при условии последующей прокладки существующих надземных и наземных инженерных сетей в подземные трассы.

8.6. Снос (демонтаж) диссонирующих объектов капитального строительства при отсутствии у них признаков объекта культурного наследия и не являющихся выявленными объектами культурного наследия или объектами культурного наследия, включенными в единый государственный реестр объектов культурного наследия (памятников истории и культуры) народов Российской Федерации.

9. В границах регламентных участков Р-2-1, Р-2-2, Р-2-3, Р-2-4 запрещается:

9.1. Строительство объектов капитального строительства и увеличение объемно-пространственных характеристик существующих объектов капитального строительства.

9.2. Размещение некапитальных строений, сооружений, за исключением культурно-просветительского, туристско-рекреационного и музейного назначения, в том числе необходимых для функционирования музея-заповедника «Сталинградская битва».

10. Процент озеленения от общей площади земельного участка – не менее 85 %.

11. Процент застроенности некапитальными строениями, сооружениями культурно-просветительского, туристско-рекреационного и музейного назначения, в том числе необходимых для функционирования музея-заповедника «Сталинградская битва», от общей площади земельного участка – не более 10 %.

IV. Режим Р-3

12. В границах регламентного участка Р-3 разрешается:

12.1. Ремонт, реконструкция существующих объектов капитального строительства без увеличения их объемно-пространственных характеристик.

12.2. Ремонт, реконструкция, устройство пешеходной дорожной сети.

12.3. Ремонт некапитальных строений, сооружений, размещение новых – культурно-просветительского, туристско-рекреационного, музейного, религиозного назначения, в том числе необходимых для функционирования музея-заповедника «Сталинградская битва», высотой не более 3,5 м от нижней отметки уровня земли до верхней отметки парапета при плоском решении кровли или до конька кровли при скатном ее решении (высотный параметр устанавливается в относительных отметках, является величиной постоянной).

12.4. Демонтаж, ремонт, реконструкция, строительство линейных объектов инженерной инфраструктуры, не противоречащих требованиям обеспечения сохранности объектов культурного наследия и позволяющих обеспечить функционирование Достопримечательного места в современных условиях, при условии последующей прокладки существующих надземных и наземных инженерных сетей в подземные трассы.

12.5. Снос (демонтаж) диссонирующих объектов капитального строительства при отсутствии у них признаков объекта культурного наследия и не являющихся выявленными объектами культурного наследия или объектами культурного наследия, включенными в единый государственный реестр объектов культурного наследия (памятников истории и культуры) народов Российской Федерации.

13. В границах регламентного участка Р-3 запрещается:

13.1. Строительство объектов капитального строительства и увеличение объемно-пространственных характеристик существующих объектов капитального строительства.

13.2. Размещение некапитальных строений, сооружений, за исключением культурно-просветительского, туристско-рекреационного и музейного назначения, в том числе необходимых для функционирования музея-заповедника «Сталинградская битва».

14. Процент озеленения от общей площади земельного участка – не менее 70 %.

15. Процент застроенности объектами капитального строительства, некапитальными строениями, сооружениями от общей площади земельного участка – не более 20 %.

V. Режим Р-4

16. В границах регламентного участка Р-4 разрешается:

16.1. Нейтрализация визуального восприятия зданий, строений, сооружений многоярусными посадками лиственных и хвойных растений, формирующих зеленые кулисы и обеспечивающих всесезонный характер экранирования объектов.

16.2. Ремонт, реконструкция, устройство пешеходной дорожной сети.

16.3. Ремонт некапитальных строений, сооружений, размещение новых – культурно-просветительского, туристско-рекреационного, музейного, религиозного назначения, в том числе необходимых для функционирования музея-заповедника «Сталинградская битва» и храма Всех Святых на Мамаевом кургане, высотой не более 3,5 м от нижней отметки уровня земли до верхней отметки парапета при плоском решении кровли или до конька кровли при скатном ее решении (высотный параметр устанавливается в относительных отметках, является величиной постоянной).

16.4. Строительство объектов капитального строительства для укрепления склонов Мамаева кургана, оврагов, а также музейного и религиозного назначения высотой не более 9,0 м от нижней отметки уровня

земли до верхней отметки парапета при плоском решении кровли или до конька кровли при скатном ее решении (высотный параметр устанавливается в относительных отметках, является величиной постоянной).

16.5. Демонтаж, ремонт, реконструкция, строительство линейных объектов инженерной инфраструктуры, не противоречащих требованиям обеспечения сохранности объектов культурного наследия и позволяющих обеспечить функционирование Достопримечательного места в современных условиях, при условии последующей прокладки существующих надземных и наземных инженерных сетей в подземные трассы.

16.6. Снос (демонтаж) диссонирующих объектов капитального строительства при отсутствии у них признаков объекта культурного наследия и не являющихся выявленными объектами культурного наследия или объектами культурного наследия, включенными в единый государственный реестр объектов культурного наследия (памятников истории и культуры) народов Российской Федерации.

17. В границах регламентного участка Р-4 запрещается:

17.1. Строительство объектов капитального строительства и увеличение объемно-пространственных характеристик существующих объектов капитального строительства, за исключением строительства объектов капитального строительства для укрепления склонов Мамаева кургана, оврагов, а также музейного и религиозного назначения.

17.2. Размещение некапитальных строений, сооружений, за исключением культурно-просветительского, туристско-рекреационного и музейного назначения, в том числе необходимых для функционирования музея-заповедника «Сталинградская битва» и храма Всех Святых на Мамаевом кургане.

18. Процент озеленения от общей площади земельного участка – не менее 70 %.

19. Процент застроенности объектами капитального строительства, некапитальными строениями, сооружениями от общей площади земельного участка – не более 20 %.

VI. Режим Р-5

20. В границах регламентного участка Р-5 разрешается:

20.1. Нейтрализация визуального восприятия зданий, строений, сооружений многоярусными посадками лиственных и хвойных растений, формирующих зеленые кулисы и обеспечивающих всесезонный характер экранирования объектов.

20.2. Ремонт, реконструкция, устройство пешеходной дорожной сети.

20.3. Ремонт некапитальных строений, сооружений, размещение новых – культурно-просветительского, туристско-рекреационного и музейного назначения, в том числе необходимых для функционирования музея-заповедника «Сталинградская битва», объектов радиовещания и телевидения, высотой не более 3,5 м от нижней отметки уровня земли до верхней отметки парапета при плоском решении кровли или до конька

кровли при скатном ее решении (высотный параметр устанавливается в относительных отметках, является величиной постоянной).

20.4. Демонтаж, ремонт, реконструкция, строительство линейных объектов инженерной инфраструктуры, не противоречащих требованиям обеспечения сохранности объектов культурного наследия и позволяющих обеспечить функционирование Достопримечательного места в современных условиях, при условии последующей прокладки существующих надземных и наземных инженерных сетей в подземные трассы.

20.5. Снос (демонтаж) диссонирующих объектов капитального строительства при отсутствии у них признаков объекта культурного наследия и не являющихся выявленными объектами культурного наследия или объектами культурного наследия, включенными в единый государственный реестр объектов культурного наследия (памятников истории и культуры) народов Российской Федерации.

21. В границах регламентного участка Р-5 запрещается:

21.1. Строительство объектов капитального строительства и увеличение объемно-пространственных характеристик существующих объектов капитального строительства, за исключением культурно-просветительского, туристско-рекреационного и музейного назначения, в том числе необходимых для функционирования музея-заповедника «Сталинградская битва», а также объектов радиовещания и телевидения.

21.2. Размещение некапитальных строений, сооружений, за исключением культурно-просветительского, туристско-рекреационного и музейного назначения, в том числе необходимых для функционирования музея-заповедника «Сталинградская битва», а также объектов радиовещания и телевидения.

22. Процент озеленения от общей площади земельного участка – не менее 20 %.

23. Процент застроенности объектами капитального строительства, некапитальными строениями, сооружениями от общей площади земельного участка – не более 70 %.

VII. Режим Р-6

24. В состав режима Р-6 входят регламентные участки: Р-6-1, Р-6-2.

25. В границах регламентных участков Р-6-1, Р-6-2 разрешается:

25.1. Ремонт и реконструкция дорог, проездов и подъездов, связанных с функционированием существующей застройки.

25.2. Сохранение направлений и габаритов дорог, проездов и подъездов.

25.3. Посадка зеленых насаждений в виде рядов деревьев и кустарников вдоль дорог, проездов и подъездов, мероприятия по уходу за ними.

25.4. Ремонт, реконструкция, устройство пешеходной дорожной сети.

25.5. Установка технических средств регулирования дорожного движения, дорожных знаков высотой не более 4,0 м.

25.6. Установка опор наружного освещения высотой не более 8,0 м.

25.7. Демонтаж, ремонт, реконструкция, строительство линейных объектов инженерной инфраструктуры, не противоречащих требованиям обеспечения сохранности объектов культурного наследия и позволяющих обеспечить функционирование Достопримечательного места в современных условиях, при условии последующей прокладки существующих надземных и наземных инженерных сетей в подземные трассы.

25.8. Снос (демонтаж) диссонирующих объектов капитального строительства при отсутствии у них признаков объекта культурного наследия и не являющихся выявленными объектами культурного наследия или объектами культурного наследия, включенными в единый государственный реестр объектов культурного наследия (памятников истории и культуры) народов Российской Федерации.

26. В границах регламентных участков Р-6-1, Р-6-2 запрещается:

26.1. Вырубка зеленых насаждений в виде рядов деревьев и кустарников вдоль дорог, проездов и подъездов, за исключением санитарных рубок с последующей компенсационной высадкой деревьев и кустарников.

26.2. Строительство объектов капитального строительства, размещение некапитальных строений, сооружений.

VIII. Режим Р-7

27. В состав режима Р-7 входят регламентные участки: Р-7-1, Р-7-2, Р-7-3.

28. В границах регламентных участков Р-7-1, Р-7-2, Р-7-3 разрешается:

28.1. Проведение мероприятий в целях обеспечения функционирования сети железной дороги, в том числе проведение ремонтных работ, размещение опор.

28.2. Посадка зеленых насаждений в виде рядов деревьев и кустарников вдоль железной дороги, мероприятия по уходу за ними.

28.3. Демонтаж, ремонт, реконструкция, строительство линейных объектов инженерной инфраструктуры, не противоречащих требованиям обеспечения сохранности объектов культурного наследия и позволяющих обеспечить функционирование Достопримечательного места в современных условиях, при условии последующей прокладки существующих надземных и наземных инженерных сетей в подземные трассы.

28.4. Снос (демонтаж) диссонирующих объектов капитального строительства при отсутствии у них признаков объекта культурного наследия и не являющихся выявленными объектами культурного наследия или объектами культурного наследия, включенными в единый государственный реестр объектов культурного наследия (памятников истории и культуры) народов Российской Федерации.

29. В границах регламентных участков Р-7-1, Р-7-2, Р-7-3 запрещается:

29.1. Вырубка зеленых насаждений в виде рядов деревьев и кустарников вдоль железной дороги, за исключением санитарных рубок с последующей компенсационной высадкой деревьев и кустарников.

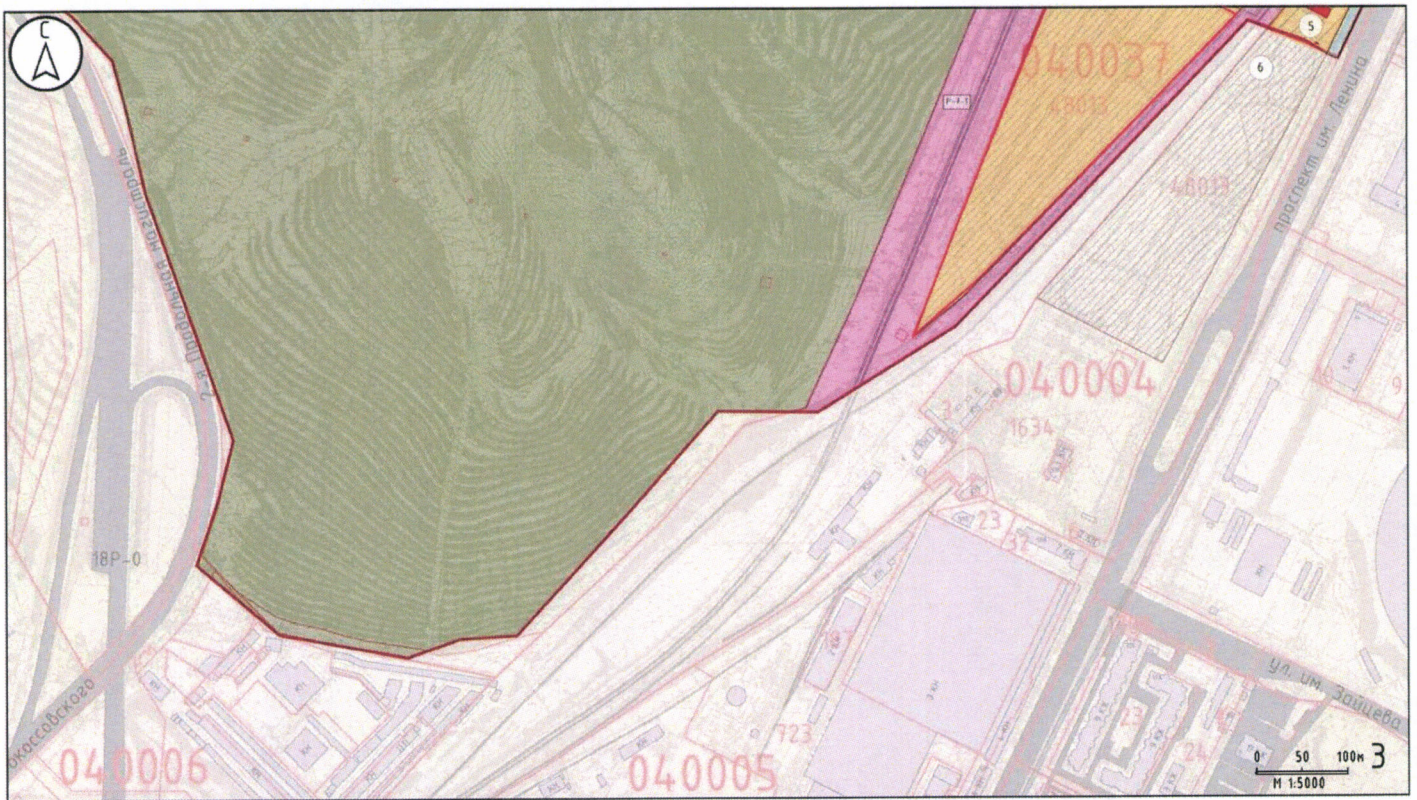
29.2. Строительство объектов капитального строительства.

29.3. Размещение некапитальных строений, сооружений,
за исключением необходимых для функционирования сети железной дороги.

Приложение № 1
к требованиям к осуществлению деятельности и градостроительному
регламенту в границах территории объекта культурного
наследия федерального значения – достопримечательное место
«Мамаев курган» – место ожесточенных боев в 1942-1943 гг.»,
1942-1943 гг., расположенного по адресу: Волгоградская область,
г. Волгоград, Мамаев курган, утвержденным
приказом Министерства культуры Российской Федерации
от «23» апреля 2024 г. № 766

**Карта (схема) требований к осуществлению деятельности
и градостроительному регламенту в границах территории
Достопримечательного места
(схема разбивки на листы)**





**Условные обозначения
к карте (схеме) требований к осуществлению деятельности
и градостроительному регламенту в границах территории
Достопримечательного места**

-  – объекты культурного наследия федерального значения
 -  – объекты культурного наследия регионального значения
 -  – выявленные объекты культурного наследия
 -  – объекты нейтральной городской застройки
 -  – границы территории объекта культурного наследия «Мамаев курган» и место ожесточенных боев в 1942-1943 гг.»
 -  – границы территории объекта культурного наследия «Мемориальный комплекс «Героям Сталинградской битвы» на Мамаевом кургане (1960 г., 1967 г.)»
 -  – границы территории объекта культурного наследия «Мемориальные парки на Мамаевом кургане и предместий Мамаева кургана»
-
-    – режим территорий объектов культурного наследия (P-1), регламентный участок P-1-1
 -  – режим территорий объектов культурного наследия (P-1), регламентный участок P-1-2
 -  – режим сохранения историко-природного ландшафта (P-2), регламентные участки P-2-1, P-2-2, P-2-3, P-2-4
 -  – режим общественно-деловой застройки музея-заповедника «Сталинградская битва» (P-3)
 -  – режим территории специализированных объектов религиозного использования (P-4)
 -  – режим территории обслуживания связи теле- и радиовещания (P-5)
 -  – режим территории объекта транспортной инфраструктуры (P-6), регламентные участки P-6-1, P-6-2
 -  – режим территории обслуживания объектов железнодорожного транспорта (P-7), регламентные участки P-7-1, P-7-2, P-7-3

Экспликация объектов культурного наследия:

1. «Мамаев курган»-место ожесточенных боев 1942-1943 гг.
2. Мемориальный комплекс «Героям Сталинградской битвы» на Мамаевом кургане:
 - 2.1. «Памятник-ансамбль «Героям Сталинградской битвы», 1967 г., скульпторы Вучетич Е.В. (руководитель авторского коллектива), Алещенко М.С., Майстренко Л.М., Марунов В.А., Матросов В.Е., Мельник А.А., Новиков А.С., Тюренок А.А., архитекторы Белопольский Я.Б., Демин В.А., Лысов Ф.М., руководитель инженерной группы Никитин Н.В., военный консультант Чуйков В.И.» (Волгоградская область, г. Волгоград, Мамаев курган):
 - 2.1.1. «Ансамбль Площади вводной композиции»:
 - 2.1.1.1. «Горельеф «Память поколений».
 - 2.1.1.2. «Тумбы с землей городов-героев и Брестской крепости».
 - 2.1.1.3. «Ансамбль Площади стоявших насмерть»:
 - 2.1.1.3.1. «Скульптура «Стоять насмерть!» с бассейном».
 - 2.1.1.3.2. «Аллея пирамидальных тополей».
 - 2.1.2. «Ансамбль Площади героев»:
 - 2.1.2.1. «Композиция пропилеев «Стены-руины».
 - 2.1.2.2. «Скульптура «Два бойца, бросающих свастику и гидру».
 - 2.1.2.3. «Скульптура «Девушка-санитарка, несущая раненого бойца».
 - 2.1.2.4. «Скульптура «Матрос со связкой гранат и раненый солдат-пехотинец».
 - 2.1.2.5. «Скульптура «Раненый боец и воин, подхватывающий из его рук знамя».
 - 2.1.2.6. «Скульптура «Солдат, поддерживающий раненого командира».
 - 2.1.2.7. «Скульптура «Солдат, поддерживающий раненого товарища».
 - 2.1.2.8. «Монумент «Знамя».
 - 2.1.2.9. «Большая подпорная стена с художественным рельефом».
 - 2.1.2.10. «Стена-колумбарий с посвятельными надписями».
 - 2.1.2.11. «Большой бассейн».
 - 2.1.3. «Ансамбль Площади скорби»:
 - 2.1.3.1. «Скульптура «Скорбящая мать» с бассейном».
 - 2.1.3.2. «Зал Воинской Славы».
 - 2.1.3.3. «Скульптура «Родина-мать зовет!» (главный монумент)».
 - 2.1.3.4. «Большая братская могила советских воинов, погибших в 1942-1943 гг.».
 - 2.1.3.5. «Именные тумбы в честь воинов и полководцев (36 тумб)».
 - 2.2. «Могила В.И.Чуйкова (1900-1982), маршала Советского Союза».
 - 2.3. «Могила генерал-майора авиации А.М. Полухина».

2.4. «Мемориальное кладбище советских воинов, погибших в 1942-1943 гг.».

3. «Передний край обороны г. Сталинграда в 1942-1943 гг. обозначенный 25 (правильно 17) мемориальными знаками».

4. «Водонапорные баки».

5. «Тумба с почитительной надписью».

6. «Мемориальные парки на Мамаевом кургане и предместий Мамаева кургана».

7. «Большая парадная лестница».

8. «Братские могилы воинов соединений и частей 62 армии, погибших в боях с фашистскими захватчиками».

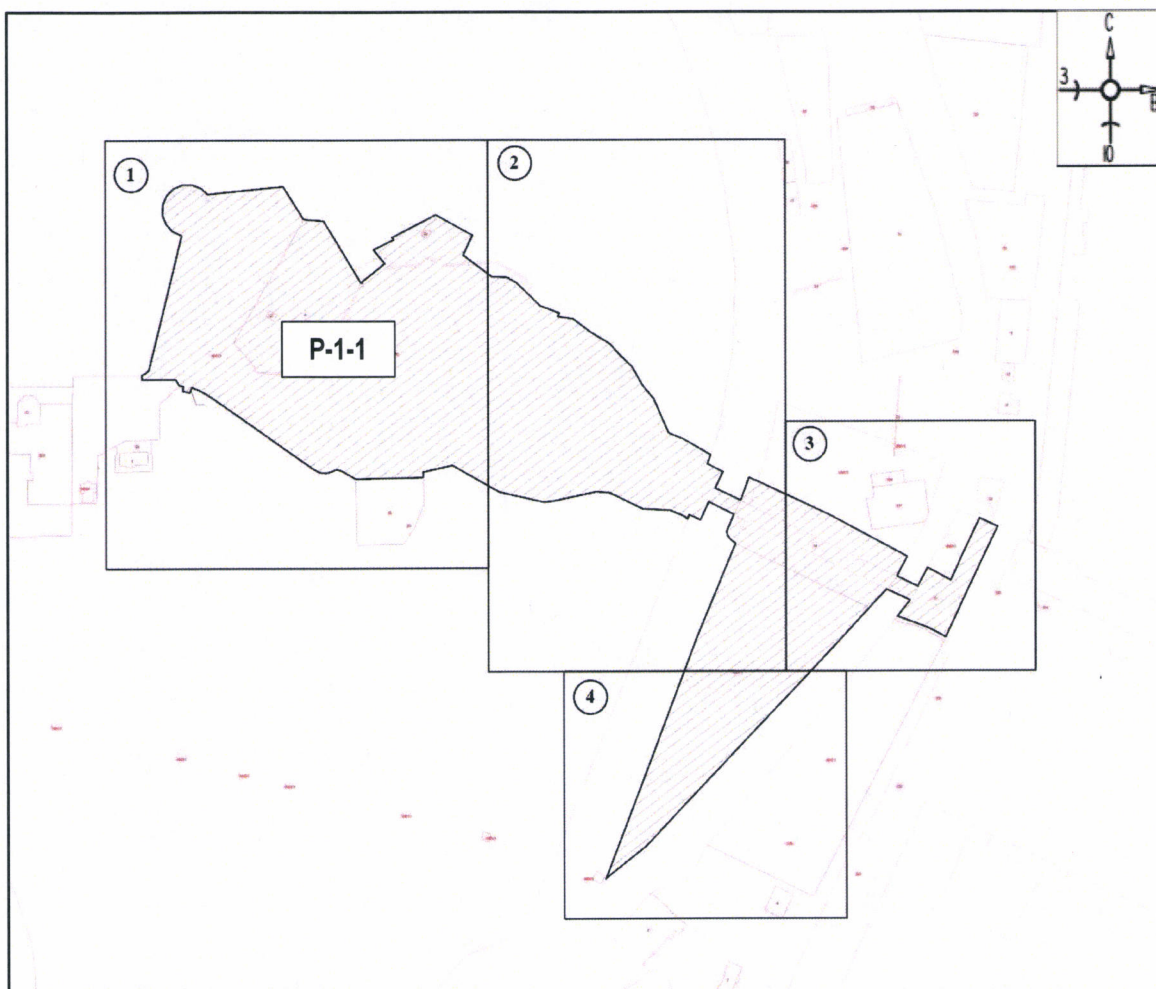
9. «Именная гранитная тумба в честь Героя Российской Федерации сержанта Гануса Феодосия Григорьевича».

Приложение № 2
к требованиям к осуществлению деятельности и градостроительному
регламенту в границах территории объекта культурного
наследия федерального значения – достопримечательное место
«Мамаев курган» – место ожесточенных боев в 1942-1943 гг.»,
1942-1943 гг., расположенного по адресу: Волгоградская область,
г. Волгоград, Мамаев курган, утвержденным
приказом Министерства культуры Российской Федерации
от «23» апреля 2024 г. № 766

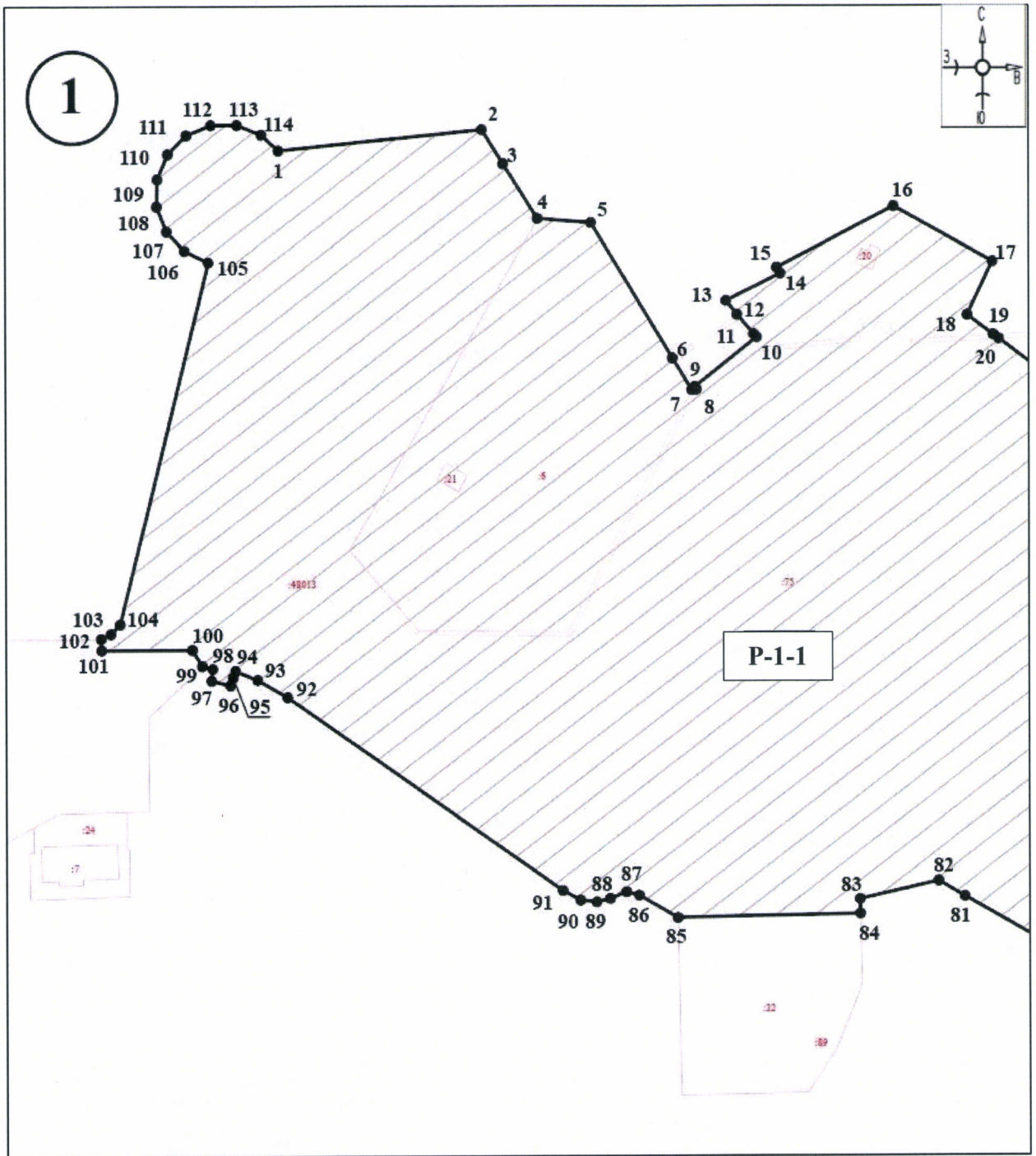
**Координаты
характерных точек к карте (схеме) требований
к осуществлению деятельности и градостроительному регламенту
в границах территории Достопримечательного места**

I. Режим Р-1

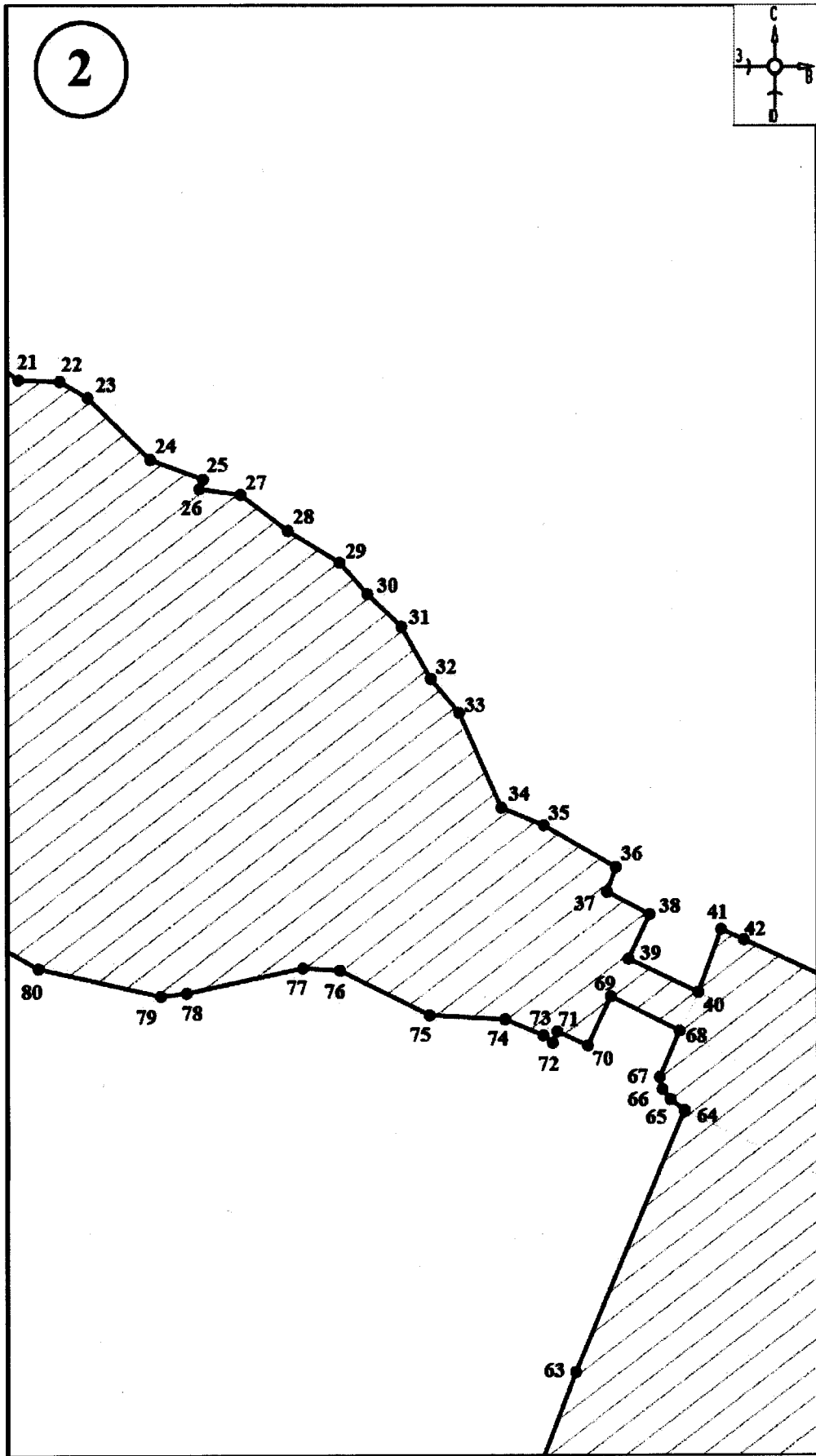
1. План границ территории регламентного участка Р-1-1.



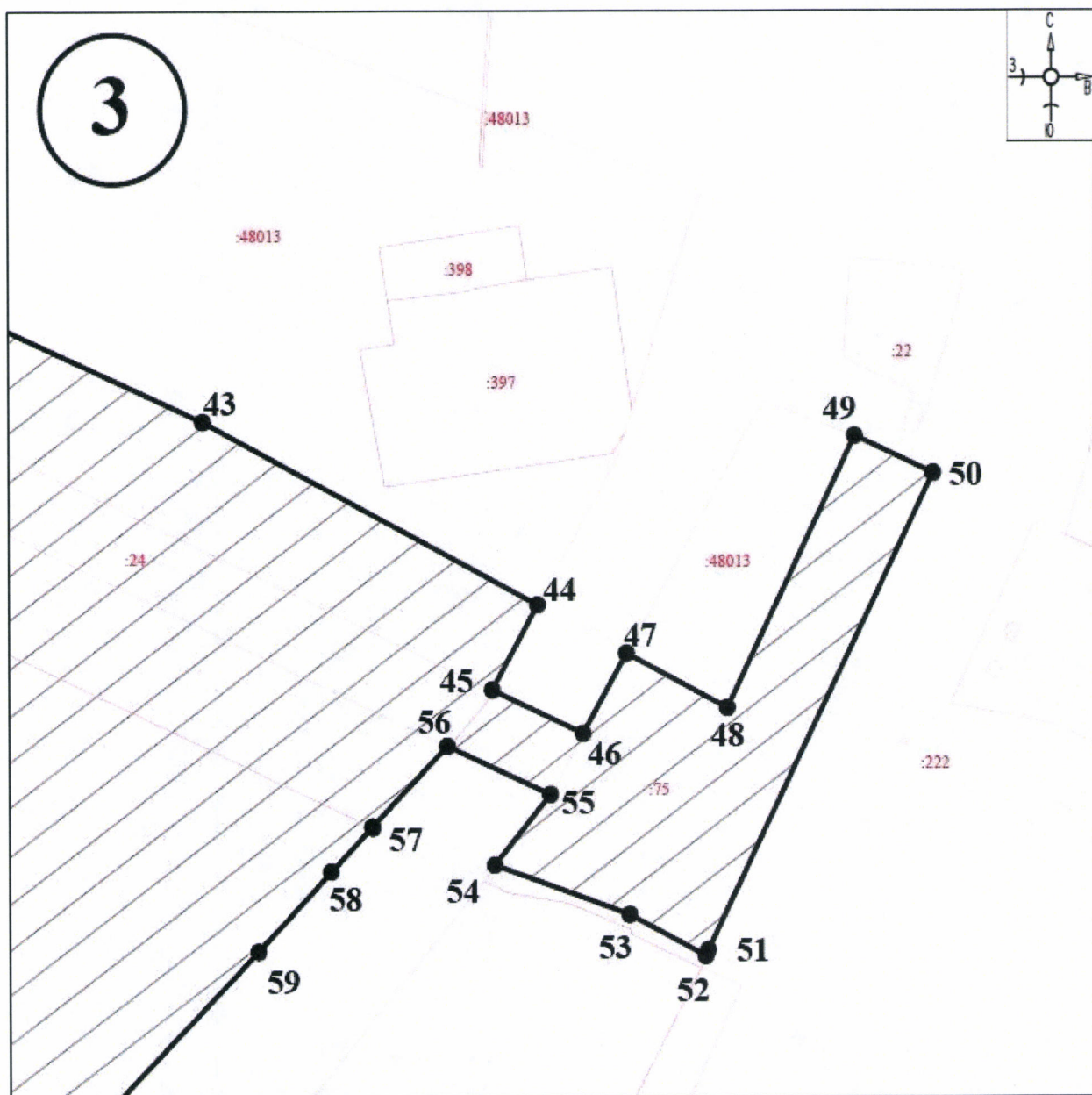
Масштаб 1:4000



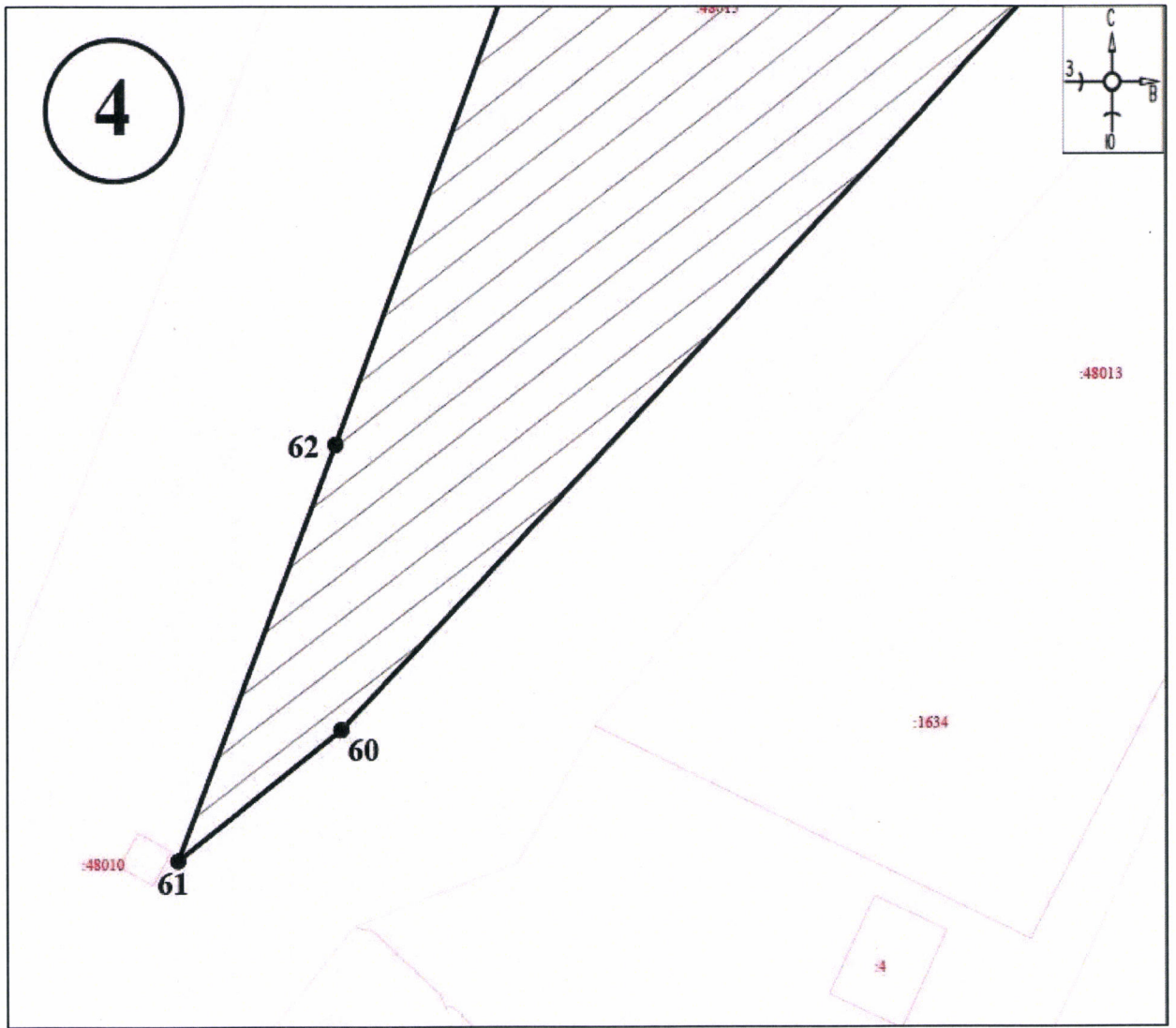
Масштаб 1:2000



Масштаб 1:2000



Масштаб 1:1000



Масштаб 1:1000

Условные знаки:



- границы территории регламентного участка Р-1-1



- номер листа



- обозначение характерной (поворотной) точки

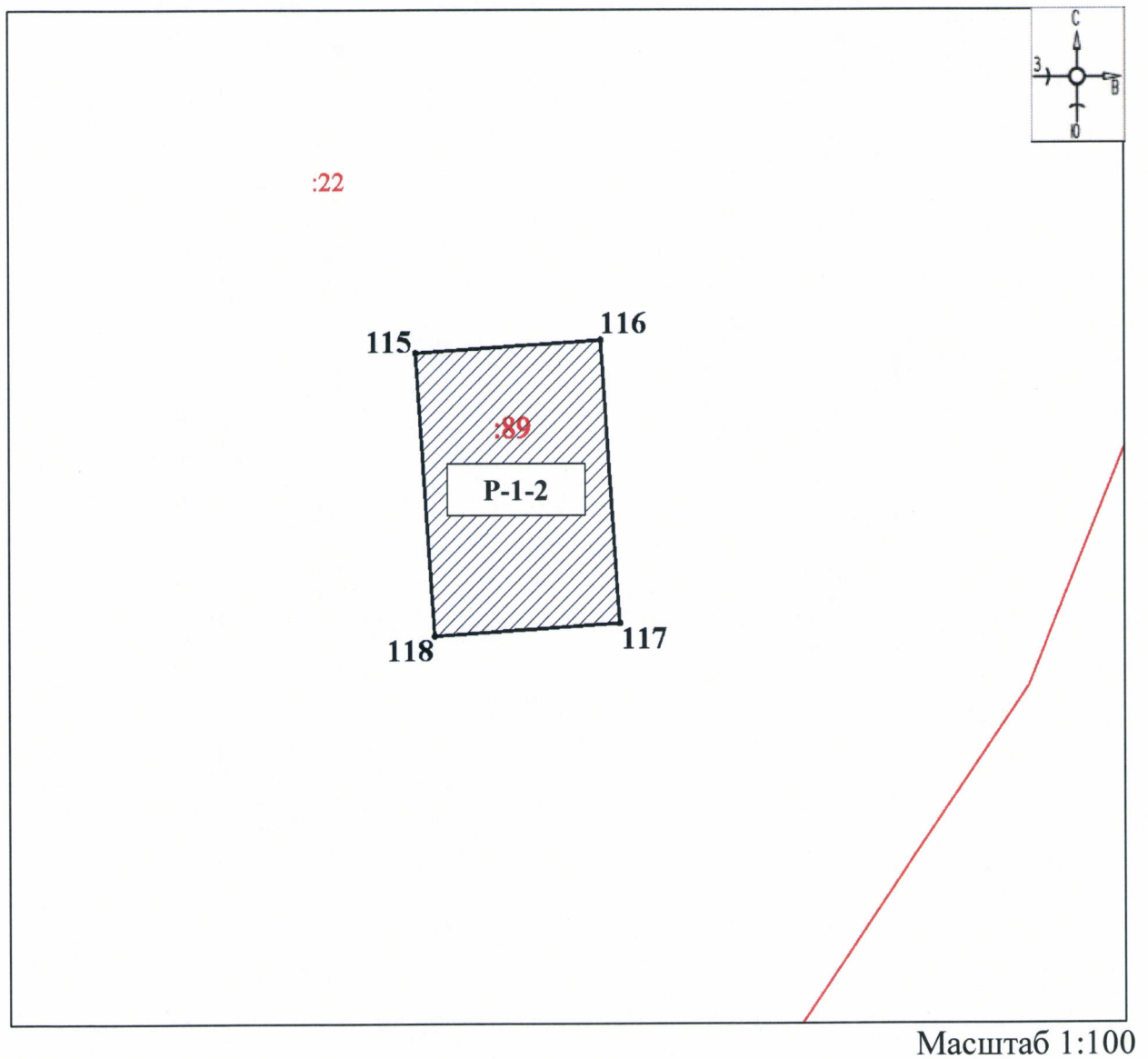
2. Перечень координат характерных точек границ регламентного участка Р-1-1.

Обозначения характерных точек границ	Координаты, м МСК-34, зона 1, метод определения координат – метод спутниковых геодезических измерений (определений)		Средняя квадратическая погрешность положения характерной точки (Mt), м
	X	Y	
1	2	3	4
1	487572,20	1409237,63	0,10
2	487581,48	1409331,43	0,10
3	487566,28	1409341,22	0,10
4	487541,72	1409357,01	0,10
5	487539,81	1409381,69	0,10
6	487478,98	1409419,12	0,10
7	487464,82	1409427,84	0,10
8	487464,90	1409430,14	0,10
9	487466,14	1409429,37	0,10
10	487488,30	1409457,80	0,10
11	487489,76	1409456,44	0,10
12	487498,45	1409448,87	0,10
13	487504,74	1409443,78	0,10
14	487516,82	1409468,73	0,10
15	487519,54	1409467,02	0,10
16	487547,02	1409520,87	0,10
17	487522,07	1409566,40	0,10
18	487498,10	1409554,79	0,10
19	487489,35	1409566,73	0,10
20	487487,49	1409569,27	0,10
21	487471,92	1409590,52	0,10
22	487471,23	1409609,14	0,10
23	487464,13	1409621,69	0,10
24	487436,58	1409650,07	0,10
25	487427,79	1409673,91	0,10
26	487423,43	1409672,18	0,10
27	487420,81	1409690,91	0,10
28	487404,75	1409712,23	0,10
29	487390,67	1409735,76	0,10
30	487376,70	1409748,48	0,10
31	487362,20	1409763,76	0,10
32	487338,94	1409777,08	0,10

33	487323,90	1409789,92	0,10
34	487281,67	1409808,99	0,10
35	487273,79	1409828,17	0,10
36	487255,23	1409860,78	0,10
37	487244,25	1409856,88	0,10
38	487234,31	1409875,98	0,10
39	487214,55	1409866,48	0,10
40	487199,73	1409897,95	0,10
41	487227,67	1409908,37	0,10
42	487223,07	1409918,73	0,10
43	487181,62	1410009,36	0,10
44	487130,69	1410104,55	0,10
45	487106,97	1410091,61	0,10
46	487094,75	1410117,41	0,10
47	487117,18	1410129,80	0,10
48	487101,90	1410158,36	0,10
49	487177,44	1410194,71	0,10
50	487167,16	1410217,03	0,10
51	487034,52	1410152,76	0,10
52	487032,94	1410152,06	0,10
53	487044,44	1410130,51	0,10
54	487058,29	1410092,23	0,10
55	487077,83	1410108,06	0,10
56	487091,31	1410078,75	0,10
57	487068,93	1410057,39	0,10
58	487056,52	1410045,55	0,10
59	487034,31	1410024,87	0,10
60	486779,52	1409779,69	0,10
61	486740,86	1409730,42	0,10
62	486863,62	1409778,07	0,10
63	487030,81	1409842,38	0,10
64	487147,17	1409891,60	0,10
65	487151,96	1409885,38	0,10
66	487156,62	1409881,71	0,10
67	487161,88	1409880,52	0,10
68	487182,56	1409889,48	0,10
69	487197,87	1409858,47	0,10
70	487176,06	1409847,99	0,10
71	487182,39	1409834,16	0,10
72	487177,27	1409832,11	0,10
73	487180,57	1409827,93	0,10
74	487187,76	1409810,66	0,10

75	487189,56	1409776,43	0,10
76	487209,48	1409735,66	0,10
77	487210,51	1409718,92	0,10
78	487199,39	1409666,29	0,10
79	487198,04	1409654,65	0,10
80	487210,32	1409599,29	0,10
81	487236,15	1409553,23	0,10
82	487243,17	1409541,08	0,10
83	487235,02	1409504,86	0,10
84	487228,39	1409504,99	0,10
85	487226,78	1409420,98	0,10
86	487236,88	1409403,23	0,10
87	487238,47	1409397,43	0,10
88	487235,41	1409389,92	0,10
89	487233,95	1409383,72	0,10
90	487234,72	1409376,20	0,10
91	487239,10	1409368,11	0,10
92	487326,40	1409241,36	0,10
93	487334,29	1409227,58	0,10
94	487338,35	1409217,41	0,10
95	487335,35	1409216,32	0,10
96	487331,85	1409215,05	0,10
97	487333,96	1409206,38	0,10
98	487339,33	1409206,91	0,10
99	487340,63	1409202,02	0,10
100	487347,93	1409197,53	0,10
101	487347,92	1409155,86	0,10
102	487353,06	1409155,65	0,10
103	487355,20	1409160,10	0,10
104	487359,59	1409164,43	0,10
105	487522,17	1409205,27	0,10
106	487527,39	1409194,33	0,10
107	487536,09	1409186,10	0,10
108	487547,34	1409181,59	0,10
109	487559,46	1409181,89	0,10
110	487570,60	1409186,68	0,10
111	487579,05	1409195,28	0,10
112	487583,65	1409206,52	0,10
113	487583,69	1409218,61	0,10
114	487579,27	1409229,81	0,10
1	487572,20	1409237,63	0,10

3. План границ территории регламентного участка Р-1-2.



Условные знаки:



- границы территории регламентного участка Р-1-2



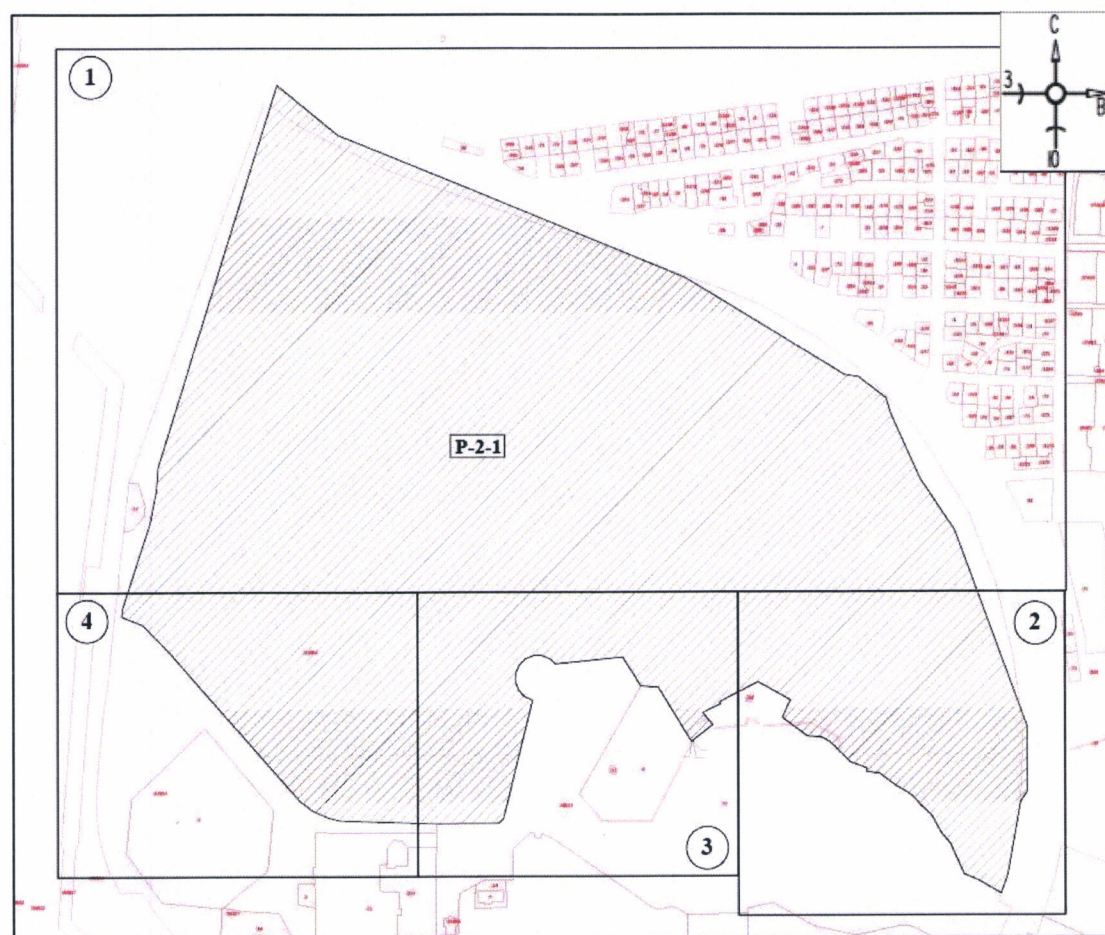
- обозначение характерной (поворотной) точки

4. Перечень координат характерных точек границ регламентного участка Р-1-2.

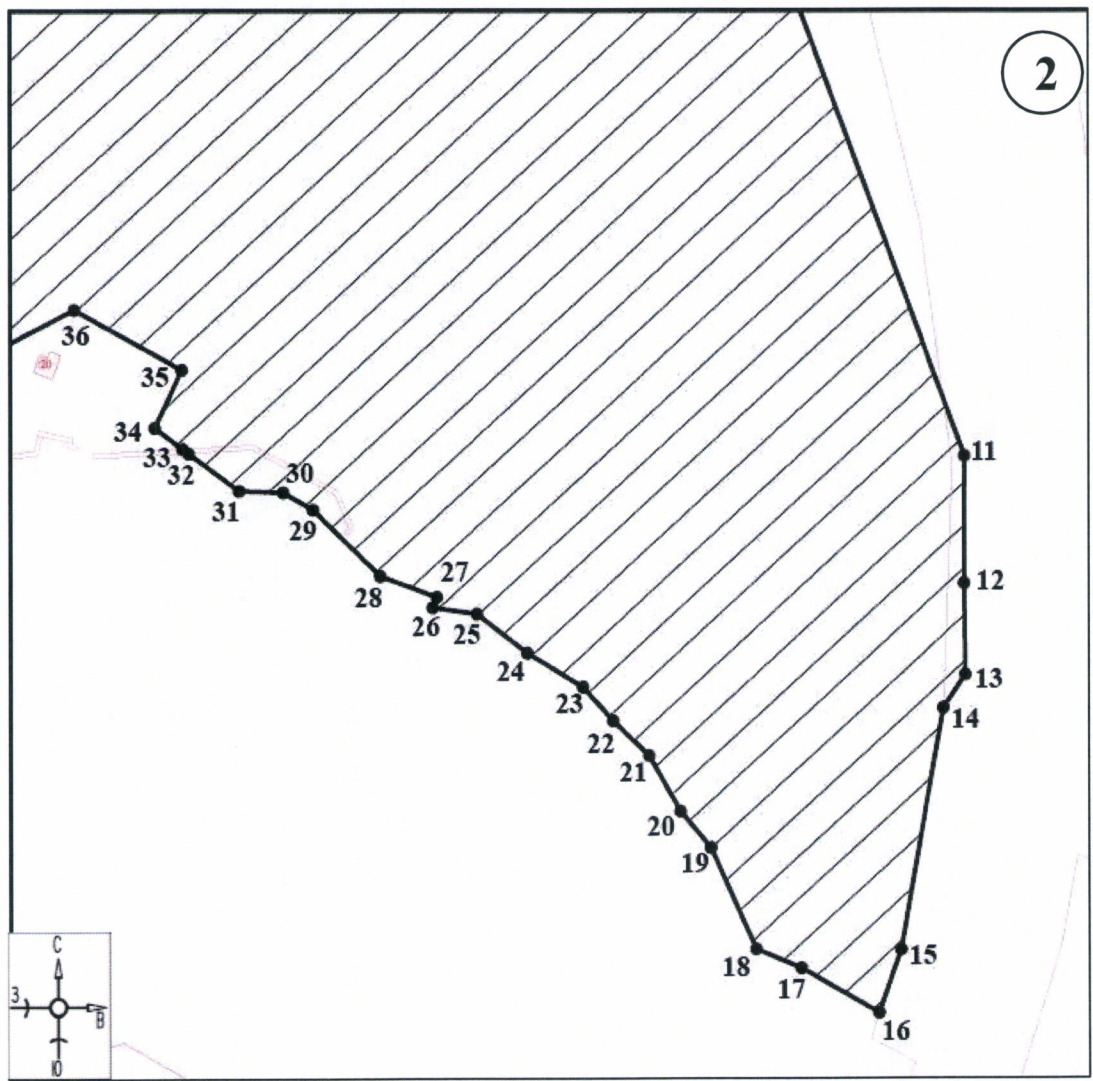
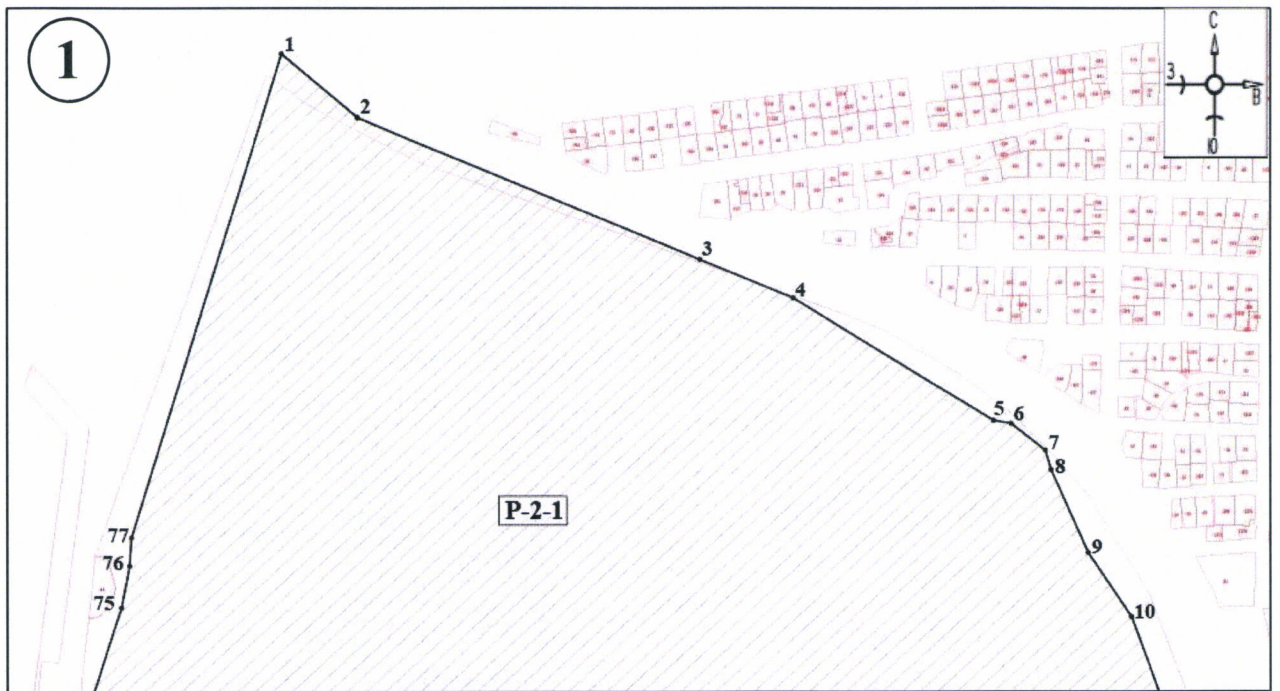
Обозначения характерных точек границ	Координаты, м МСК-34, зона 1, метод определения координат – метод спутниковых геодезических измерений (определений)		Средняя квадратическая погрешность положения характерной точки (Mt), м
	X	Y	
1	2	3	4
115	487172,06	1409483,55	0,10
116	487172,26	1409486,55	0,10
117	487167,77	1409486,85	0,10
118	487167,57	1409483,85	0,10
115	487172,06	1409483,55	0,10

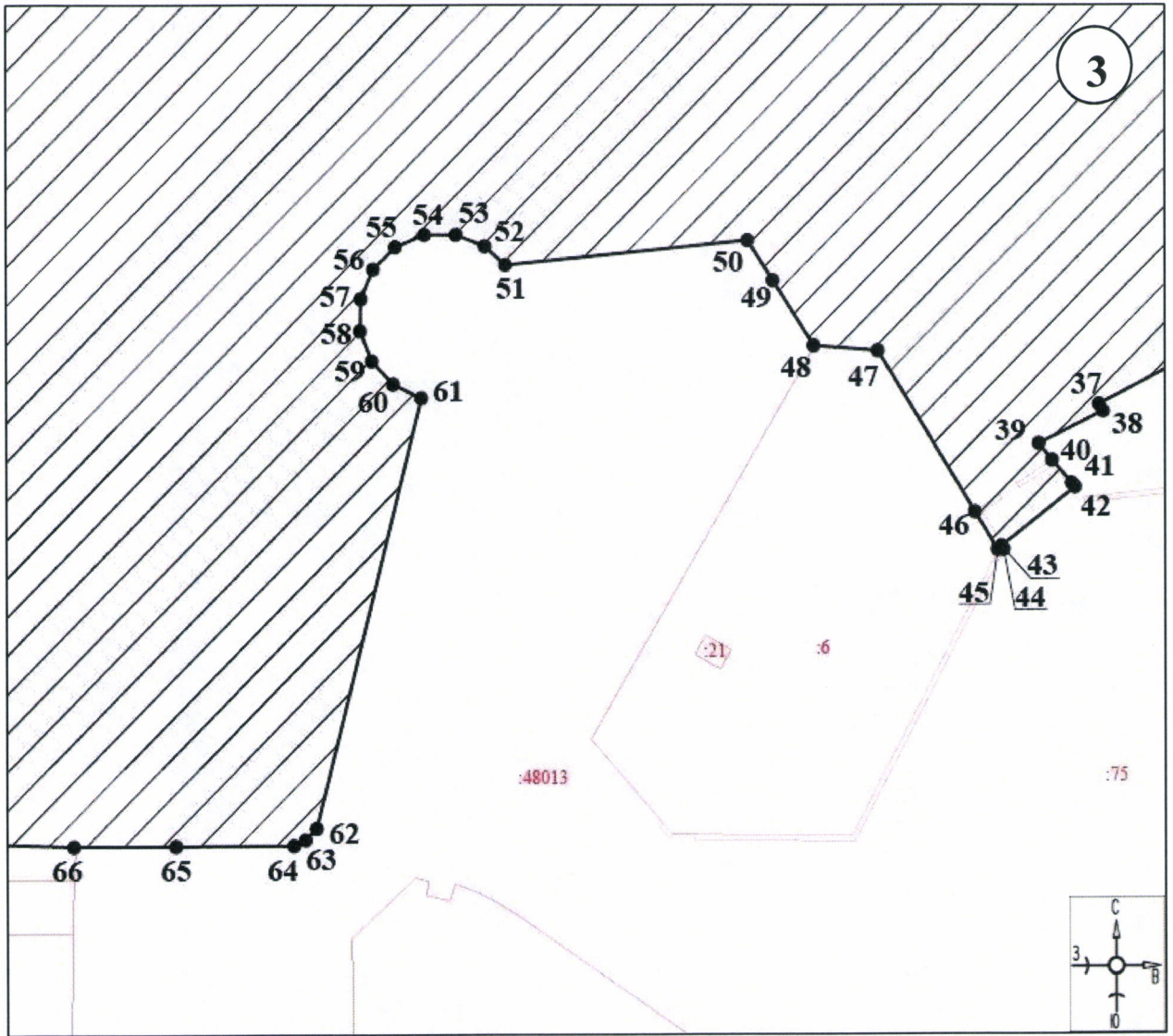
II. Режим Р-2

5. План границ территории регламентного участка Р-2-1.



Масштаб 1:6000





Масштаб 1:2000



Масштаб 1:2000

Условные знаки:



- границы территории регламентного участка Р-2-1



- номер листа



- обозначение характерной (поворотной) точки

6. Перечень координат характерных точек границ регламентного участка Р-2-1.

Обозначения характерных точек границ	Координаты, м МСК-34, зона 1, метод определения координат – метод спутниковых геодезических измерений (определений)		Средняя квадратическая погрешность положения характерной точки (Mt), м
	X	Y	
1	2	3	4
1	488367,01	1408849,27	0,10
2	488299,13	1408933,55	0,10
3	488144,66	1409315,60	0,10
4	488102,50	1409420,02	0,10
5	487968,75	1409643,13	0,10
6	487965,72	1409662,80	0,10
7	487936,50	1409700,97	0,10
8	487915,30	1409707,31	0,10
9	487825,27	1409748,52	0,10
10	487755,14	1409796,48	0,10
11	487486,12	1409897,19	0,10
12	487433,27	1409897,00	0,10
13	487395,59	1409897,49	0,10
14	487381,79	1409888,15	0,10
15	487281,42	1409870,07	0,10
16	487255,23	1409860,78	0,10
17	487273,79	1409828,17	0,10
18	487281,67	1409808,99	0,10
19	487323,90	1409789,92	0,10
20	487338,94	1409777,08	0,10
21	487362,20	1409763,76	0,10
22	487376,70	1409748,48	0,10
23	487390,67	1409735,76	0,10
24	487404,75	1409712,23	0,10
25	487420,81	1409690,91	0,10
26	487423,43	1409672,18	0,10
27	487427,79	1409673,91	0,10
28	487436,58	1409650,07	0,10
29	487464,13	1409621,69	0,10
30	487471,23	1409609,14	0,10
31	487471,92	1409590,52	0,10

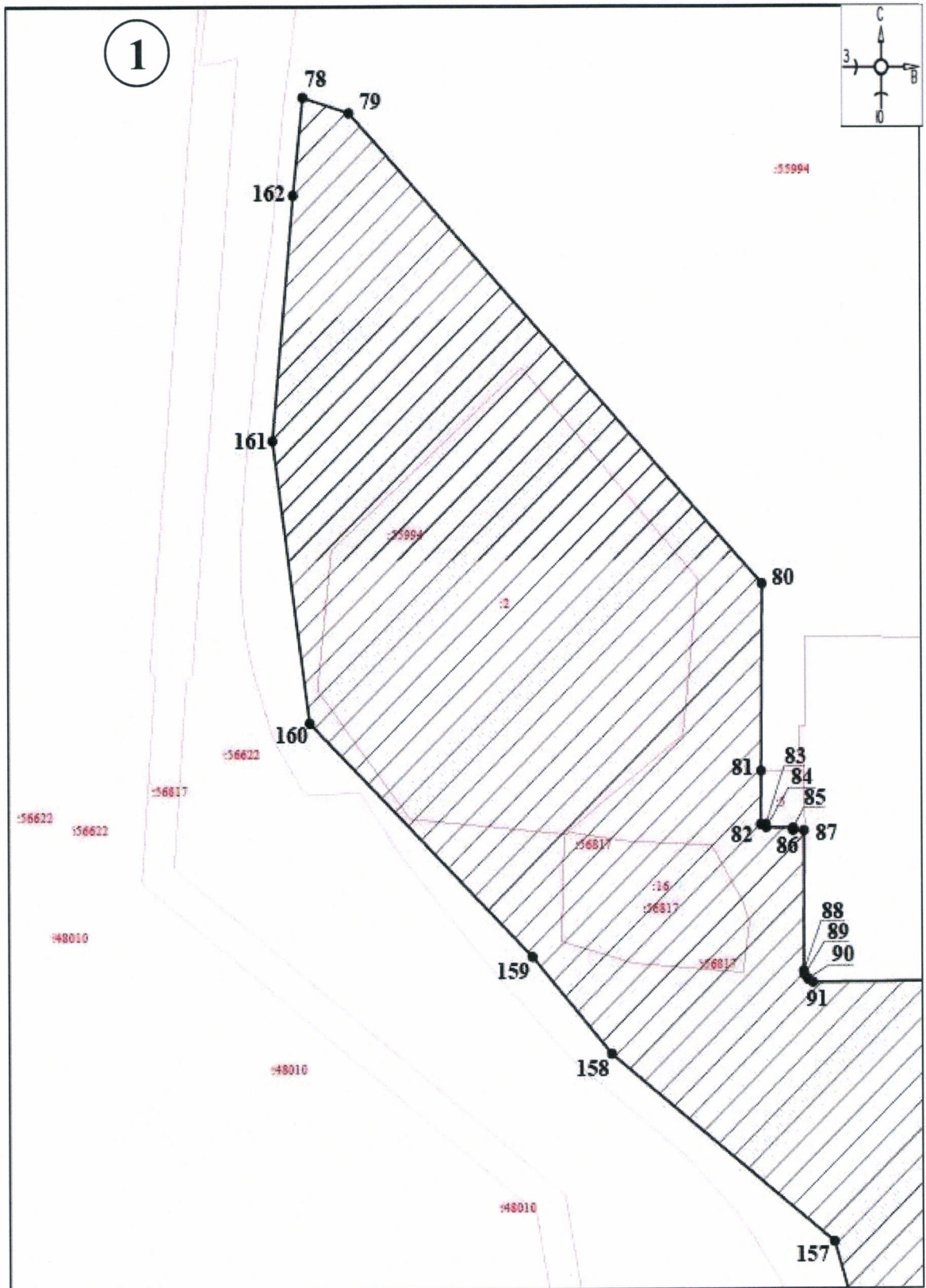
32	487487,49	1409569,27	0,10
33	487489,35	1409566,73	0,10
34	487498,10	1409554,79	0,10
35	487522,07	1409566,40	0,10
36	487547,02	1409520,87	0,10
37	487519,54	1409467,02	0,10
38	487516,82	1409468,73	0,10
39	487504,74	1409443,78	0,10
40	487498,45	1409448,87	0,10
41	487489,76	1409456,44	0,10
42	487488,30	1409457,80	0,10
43	487466,14	1409429,37	0,10
44	487464,90	1409430,14	0,10
45	487464,82	1409427,84	0,10
46	487478,98	1409419,12	0,10
47	487539,81	1409381,69	0,10
48	487541,72	1409357,01	0,10
49	487566,28	1409341,22	0,10
50	487581,48	1409331,43	0,10
51	487572,20	1409237,63	0,10
52	487579,27	1409229,81	0,10
53	487583,69	1409218,61	0,10
54	487583,65	1409206,52	0,10
55	487579,05	1409195,28	0,10
56	487570,60	1409186,68	0,10
57	487559,46	1409181,89	0,10
58	487547,34	1409181,59	0,10
59	487536,09	1409186,10	0,10
60	487527,39	1409194,33	0,10
61	487522,17	1409205,27	0,10
62	487359,59	1409164,43	0,10
63	487355,20	1409160,10	0,10
64	487353,06	1409155,65	0,10
65	487352,94	1409110,12	0,10
66	487352,83	1409070,69	0,10
67	487357,25	1408935,33	0,10
68	487361,28	1408918,77	0,10
69	487370,74	1408897,03	0,10
70	487384,05	1408879,23	0,10
71	487588,20	1408697,49	0,10
72	487626,77	1408659,06	0,10
73	487637,86	1408630,37	0,10

74	487648,69	1408631,49	0,10
75	487766,25	1408670,49	0,10
76	487811,85	1408679,62	0,10
77	487842,47	1408681,68	0,10
1	488367,01	1408849,27	0,10

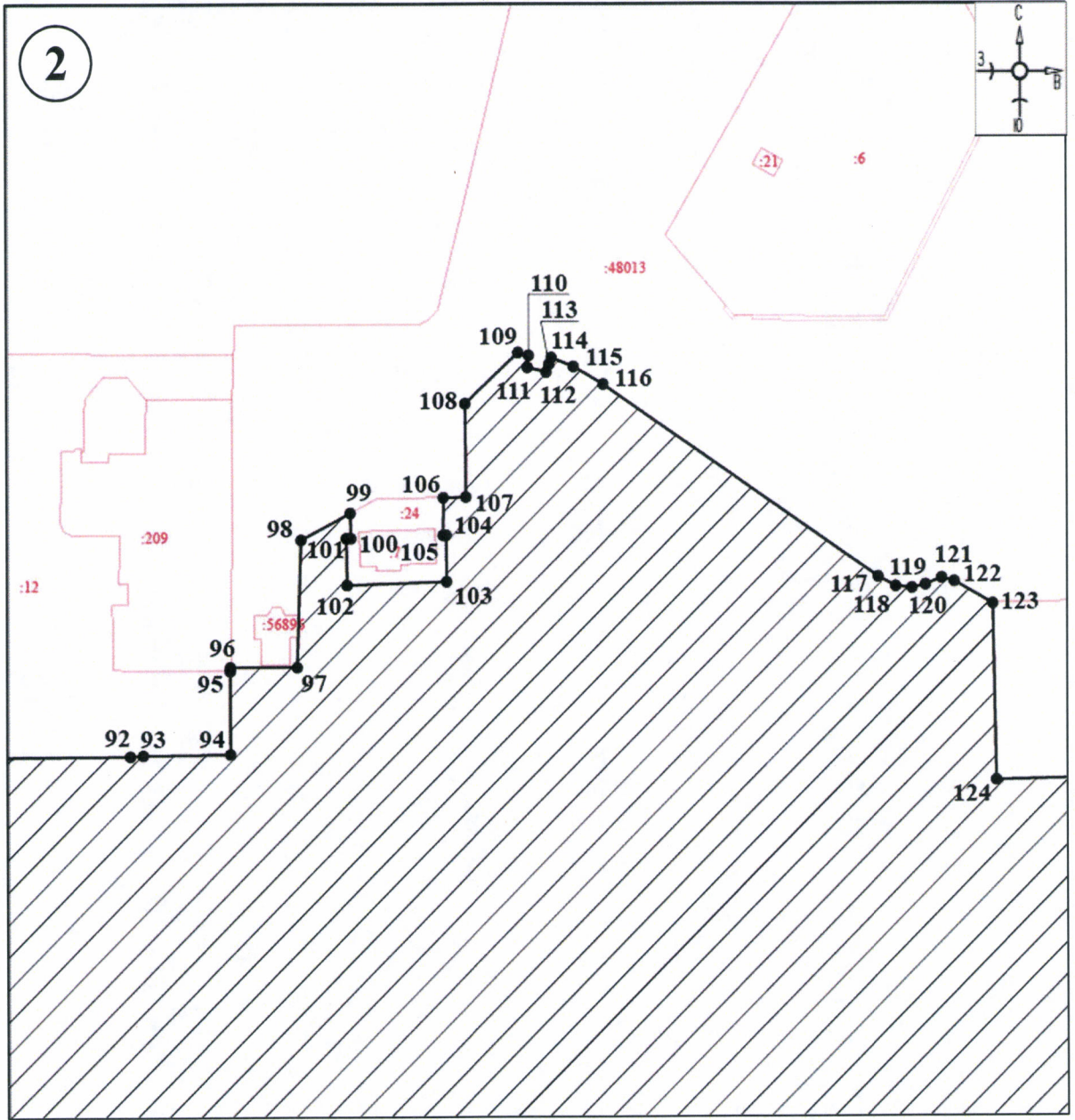
7. План границ территории регламентного участка P-2-2.



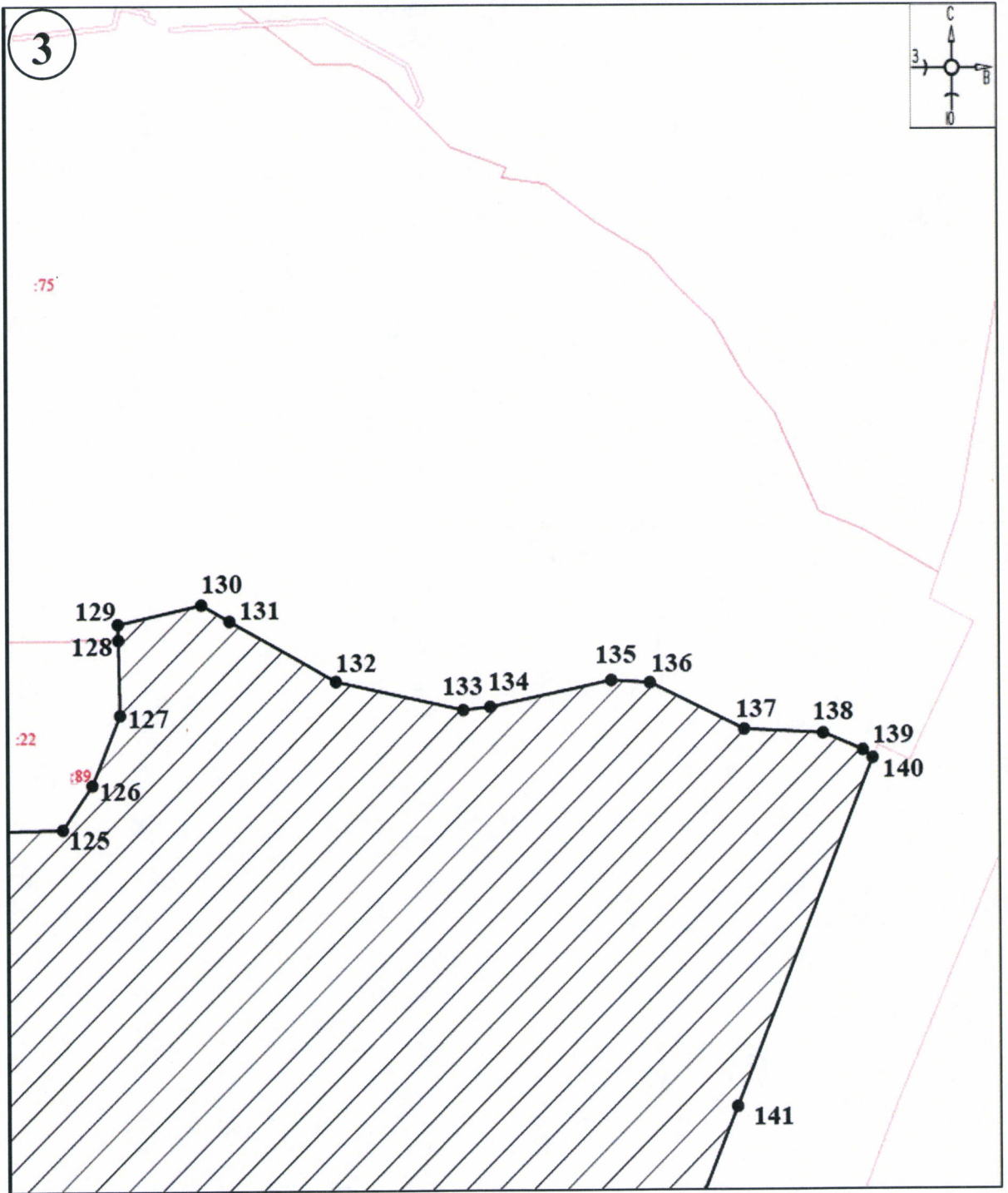
Масштаб 1:7000



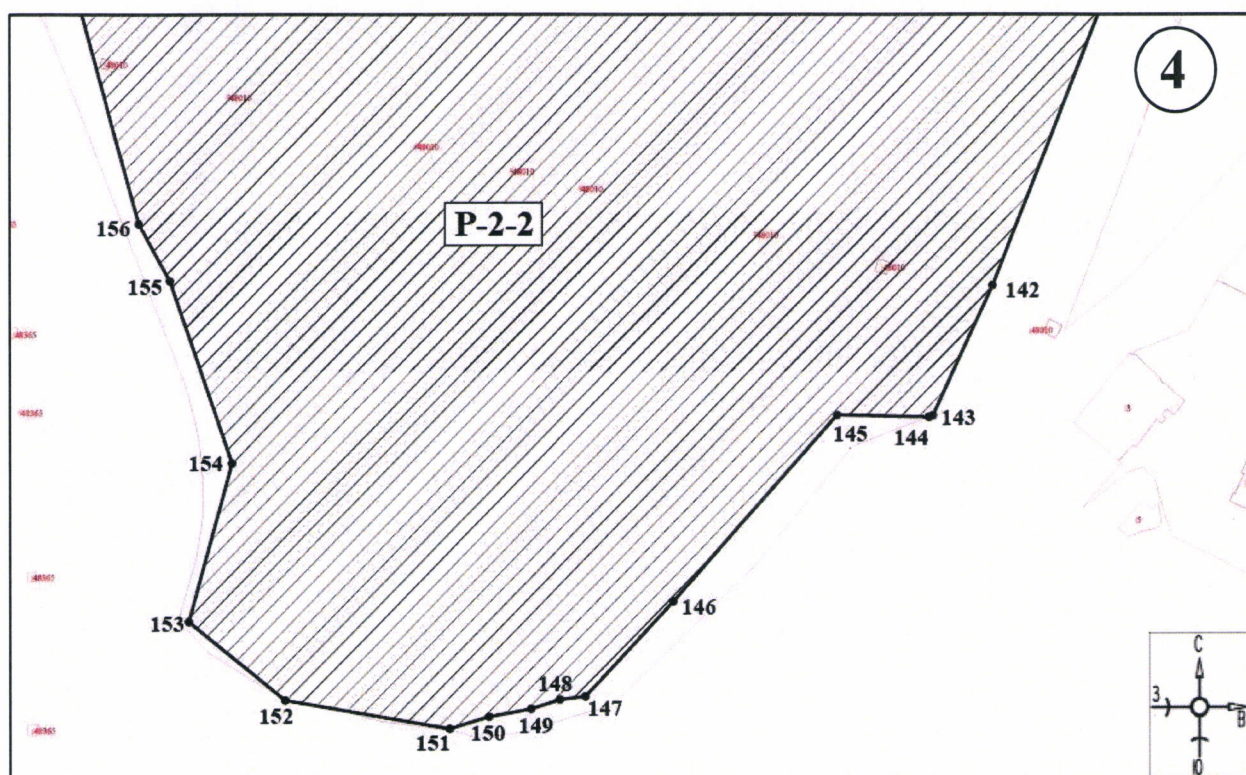
Масштаб 1:3000



Масштаб 1:2000



Масштаб 1:2000



Масштаб 1:4000

Условные знаки:



- границы территории регламентного участка P-2-2



- номер листа



- обозначение характерной (поворотной) точки

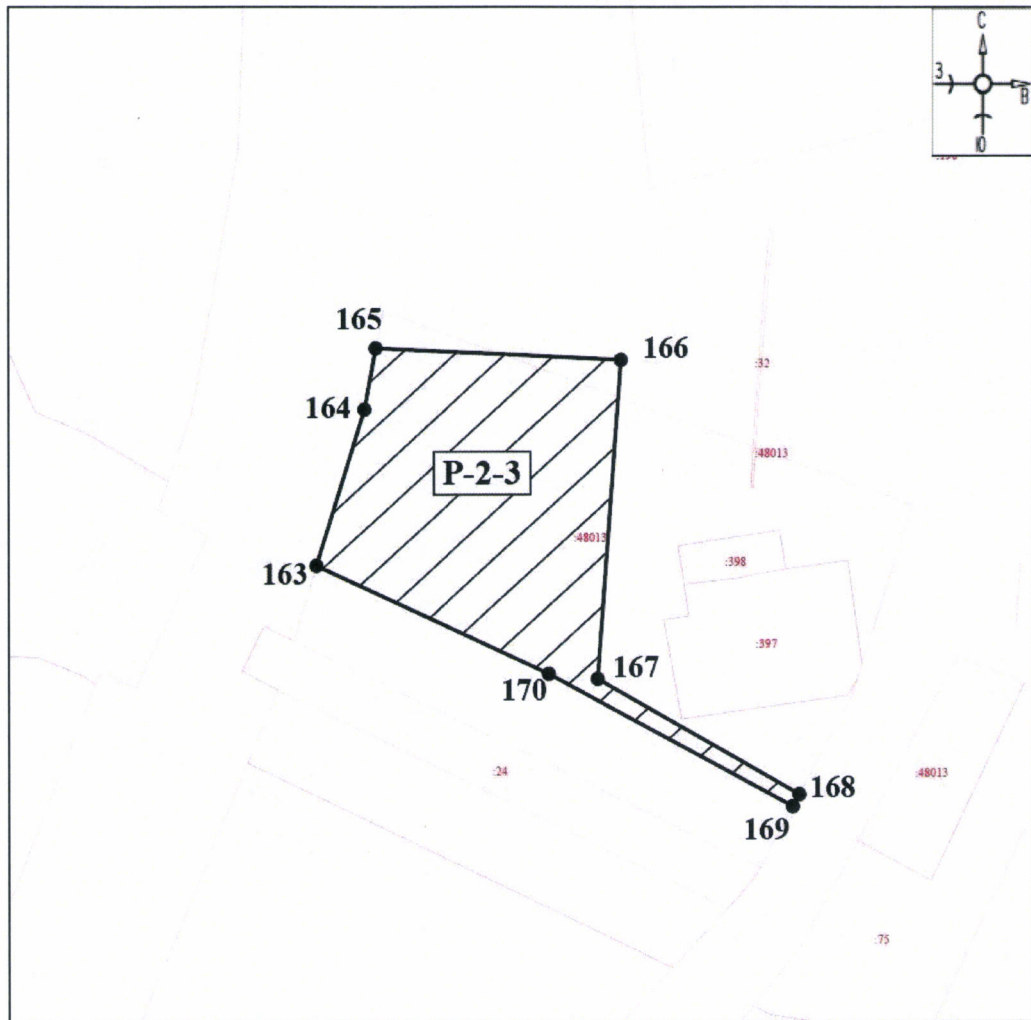
8. Перечень координат характерных точек границ регламентного участка P-2-2.

Обозначения характерных точек границ	Координаты, м МСК-34, зона 1, метод определения координат – метод спутниковых геодезических измерений (определений)		Средняя квадратическая погрешность положения характерной точки (M _t), м
	X	Y	
1	2	3	4
78	487627,28	1408629,27	0,10
79	487619,06	1408654,18	0,10

80	487369,52	1408877,40	0,10
81	487269,85	1408876,58	0,10
82	487241,53	1408876,25	0,10
83	487241,55	1408879,21	0,10
84	487239,84	1408879,46	0,10
85	487239,54	1408893,92	0,10
86	487238,19	1408893,93	0,10
87	487238,11	1408899,79	0,10
88	487163,60	1408899,40	0,10
89	487161,52	1408899,76	0,10
90	487159,13	1408901,62	0,10
91	487157,43	1408904,33	0,10
92	487158,28	1409022,52	0,10
93	487158,69	1409028,41	0,10
94	487159,14	1409068,72	0,10
95	487196,92	1409068,68	0,10
96	487198,73	1409068,71	0,10
97	487198,64	1409099,46	0,10
98	487256,29	1409101,34	0,10
99	487268,35	1409124,24	0,10
100	487256,99	1409124,48	0,10
101	487256,95	1409122,38	0,10
102	487235,78	1409122,71	0,10
103	487237,29	1409168,61	0,10
104	487258,33	1409168,44	0,10
105	487258,30	1409167,08	0,10
106	487275,25	1409167,17	0,10
107	487275,56	1409177,61	0,10
108	487317,78	1409177,35	0,10
109	487340,63	1409202,02	0,10
110	487339,33	1409206,91	0,10
111	487333,96	1409206,38	0,10
112	487331,85	1409215,05	0,10
113	487335,35	1409216,32	0,10
114	487338,35	1409217,41	0,10
115	487334,29	1409227,58	0,10
116	487326,40	1409241,36	0,10
117	487239,10	1409368,11	0,10
118	487234,72	1409376,20	0,10
119	487233,95	1409383,72	0,10
120	487235,41	1409389,92	0,10
121	487238,47	1409397,43	0,10

122	487236,88	1409403,23	0,10
123	487226,78	1409420,98	0,10
124	487146,78	1409422,53	0,10
125	487147,91	1409480,54	0,10
126	487166,77	1409493,48	0,10
127	487196,40	1409505,61	0,10
128	487228,39	1409504,99	0,10
129	487235,02	1409504,86	0,10
130	487243,17	1409541,08	0,10
131	487236,15	1409553,23	0,10
132	487210,32	1409599,29	0,10
133	487198,04	1409654,65	0,10
134	487199,39	1409666,29	0,10
135	487210,51	1409718,92	0,10
136	487209,48	1409735,66	0,10
137	487189,56	1409776,43	0,10
138	487187,76	1409810,66	0,10
139	487180,57	1409827,93	0,10
140	487177,27	1409832,11	0,10
141	487029,47	1409772,88	0,10
142	486777,45	1409671,70	0,10
143	486672,87	1409622,69	0,10
144	486671,61	1409619,39	0,10
145	486673,32	1409543,80	0,10
146	486524,22	1409408,94	0,10
147	486447,73	1409336,65	0,10
148	486445,16	1409315,65	0,10
149	486437,58	1409291,68	0,10
150	486431,35	1409257,25	0,10
151	486421,76	1409224,95	0,10
152	486444,78	1409090,00	0,10
153	486508,43	1409010,68	0,10
154	486635,20	1409046,44	0,10
155	486781,29	1408995,56	0,10
156	486826,83	1408970,15	0,10
157	487019,52	1408915,52	0,10
158	487119,77	1408795,23	0,10
159	487171,46	1408752,34	0,10
160	487295,82	1408632,00	0,10
161	487445,92	1408612,13	0,10
162	487575,62	1408623,92	0,10
78	487627,28	1408629,27	0,10

9. План границ территории регламентного участка P-2-3.



Масштаб 1:1500

Условные знаки:



- границы территории регламентного участка P-2-3

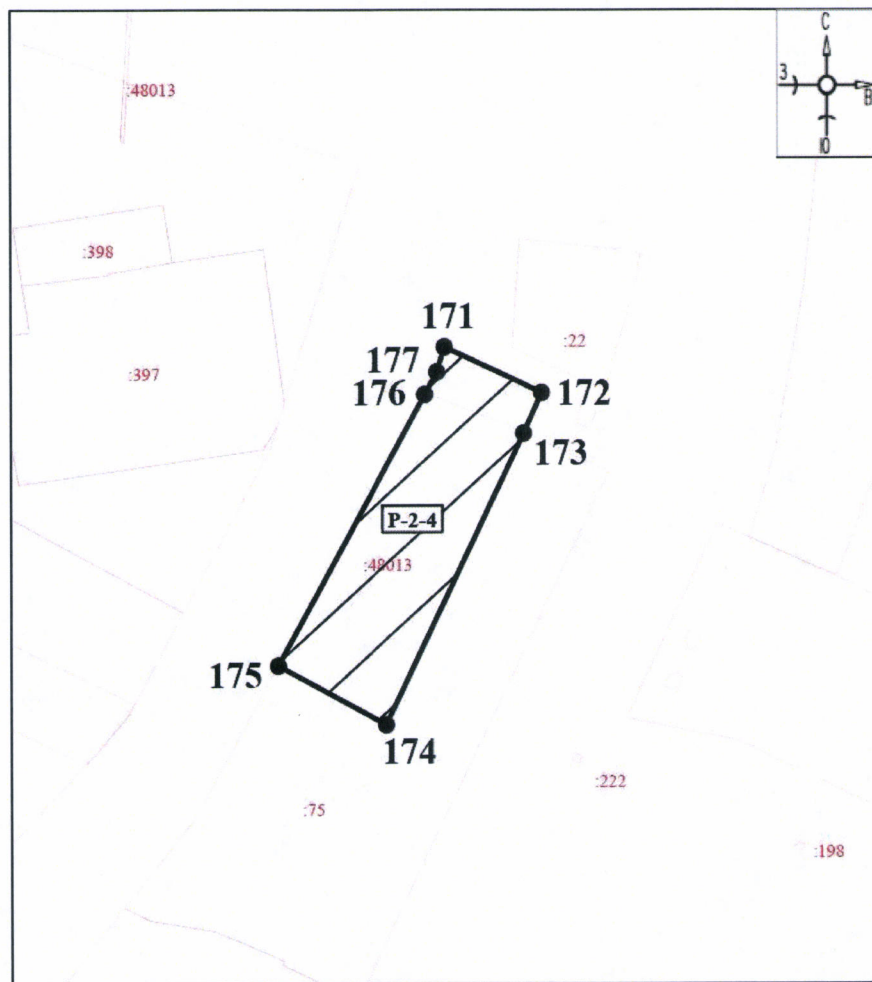


- обозначение характерной (поворотной) точки

10. Перечень координат характерных точек границ регламентного участка Р-2-3.

Обозначения характерных точек границ	Координаты, м МСК-34, зона 1, метод определения координат – метод спутниковых геодезических измерений (определений)		Средняя квадратическая погрешность положения характерной точки (Mt), м
	X	Y	
1	2	3	4
163	487223,07	1409918,73	0,10
164	487282,71	1409937,57	0,10
165	487306,14	1409941,97	0,10
166	487301,63	1410037,74	0,10
167	487179,69	1410028,49	0,10
168	487135,29	1410107,06	0,10
169	487130,69	1410104,55	0,10
170	487181,62	1410009,36	0,10
163	487223,07	1409918,73	0,10

11. План границ территории регламентного участка P-2-4.



Масштаб 1:1000

Условные знаки:



- границы территории регламентного участка P-2-4



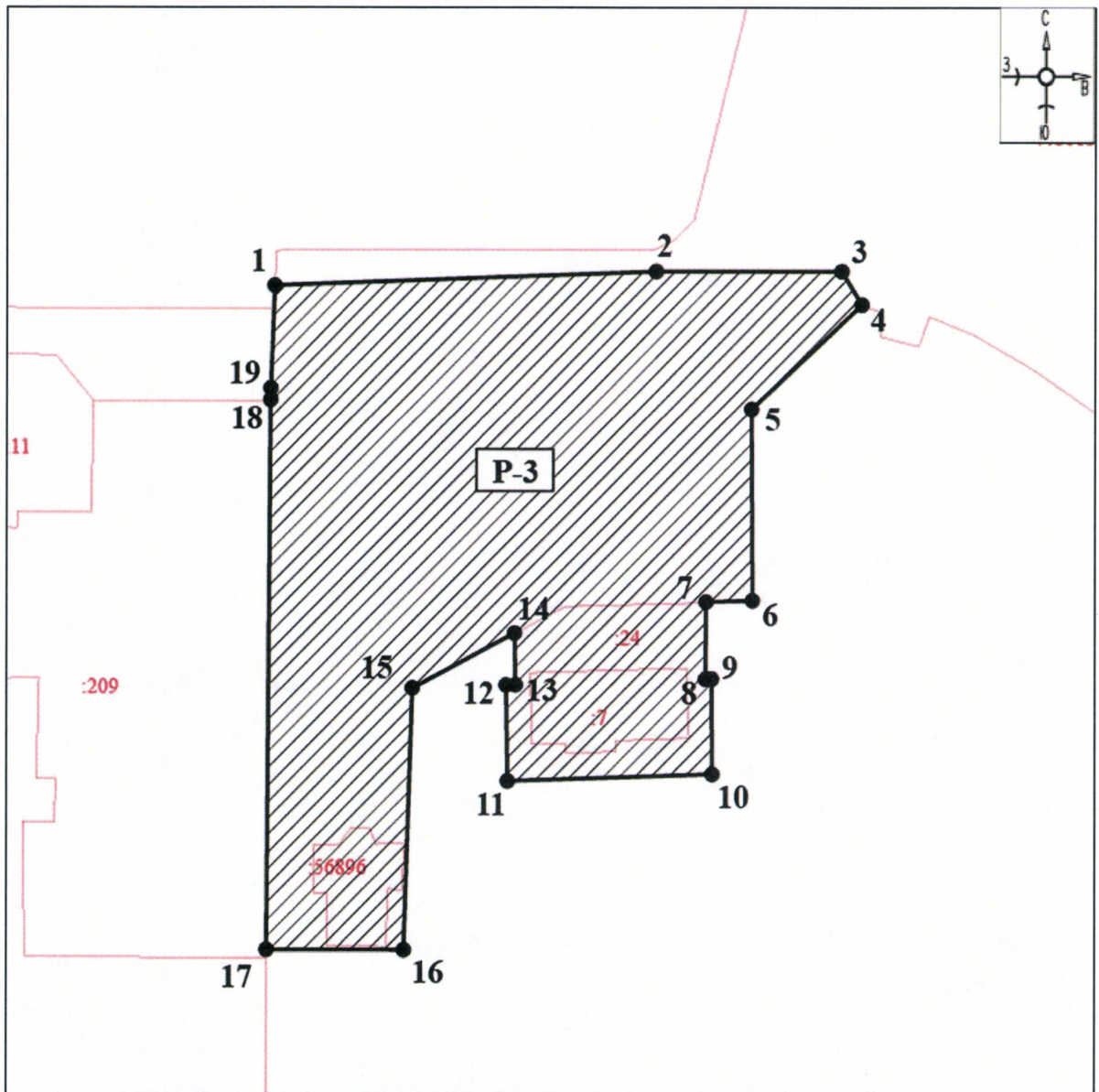
- обозначение характерной (поворотной) точки

12. Перечень координат характерных точек границ регламентного участка Р-2-4.

Обозначения характерных точек границ	Координаты, м МСК-34, зона 1, метод определения координат – метод спутниковых геодезических измерений (определений)		Средняя квадратическая погрешность положения характерной точки (Mt), м
	X	Y	
1	2	3	4
171	487199,75	1410173,85	0,10
172	487187,98	1410199,52	0,10
173	487177,44	1410194,71	0,10
174	487101,90	1410158,36	0,10
175	487117,18	1410129,80	0,10
176	487187,52	1410168,67	0,10
177	487193,29	1410171,86	0,10
171	487199,75	1410173,85	0,10

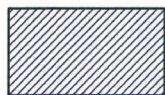
III. Режим Р-3

13. План границ территории регламентного участка Р-3.



Масштаб 1:1000

Условные знаки:



- границы территории регламентного участка Р-3



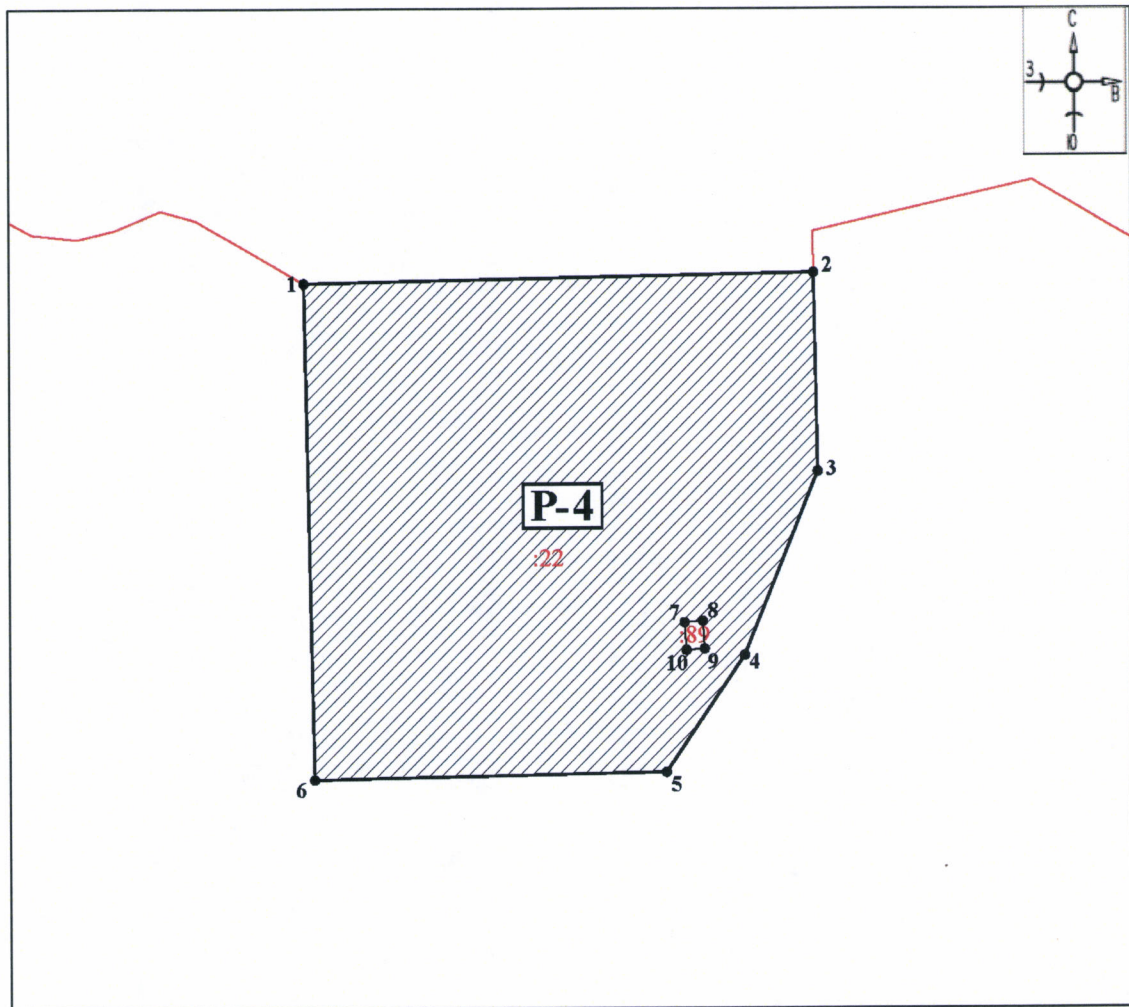
- обозначение характерной (поворотной) точки

14. Перечень координат характерных точек границ регламентного участка Р-3.

Обозначения характерных точек границ	Координаты, м МСК-34, зона 1, метод определения координат – метод спутниковых геодезических измерений (определений)		Средняя квадратическая погрешность положения характерной точки (Mt), м
	X	Y	
1	2	3	4
1	487344,85	1409070,38	0,10
2	487347,92	1409155,86	0,10
3	487347,93	1409197,53	0,10
4	487340,63	1409202,02	0,10
5	487317,78	1409177,35	0,10
6	487275,56	1409177,61	0,10
7	487275,25	1409167,17	0,10
8	487258,30	1409167,08	0,10
9	487258,33	1409168,44	0,10
10	487237,29	1409168,61	0,10
11	487235,78	1409122,71	0,10
12	487256,95	1409122,38	0,10
13	487256,99	1409124,48	0,10
14	487268,35	1409124,24	0,10
15	487256,29	1409101,34	0,10
16	487198,64	1409099,46	0,10
17	487198,73	1409068,71	0,10
18	487319,84	1409069,49	0,10
19	487322,39	1409069,53	0,10
1	487344,85	1409070,38	0,10

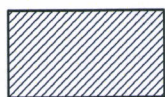
IV. Режим Р-4

15. План границ территории регламентного участка Р-4.



Масштаб 1:1000

Условные знаки:



- границы территории регламентного участка Р-4

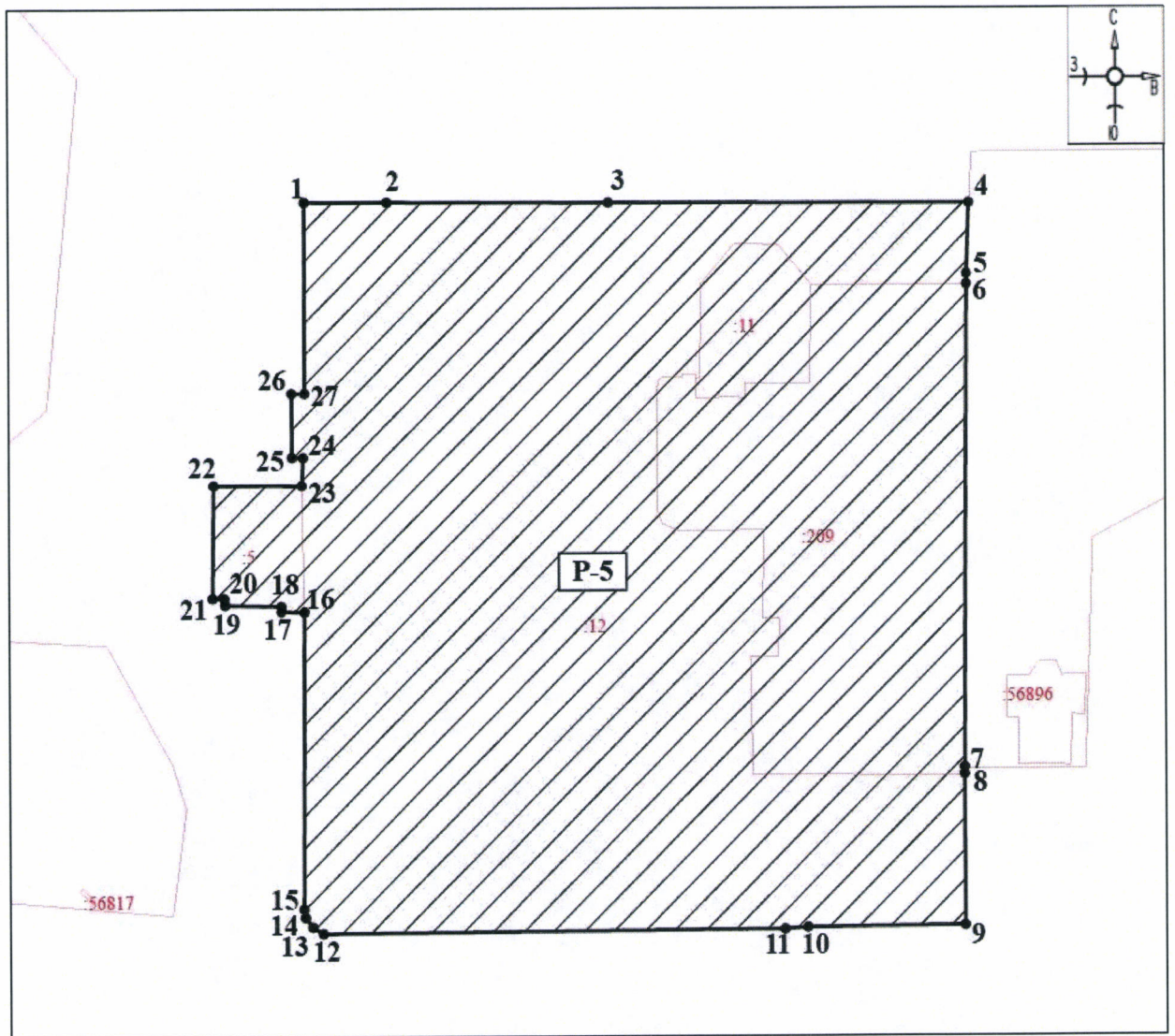


- обозначение характерной (поворотной) точки

16. Перечень координат характерных точек границ регламентного участка Р-4.

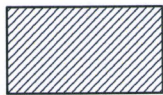
Обозначения характерных точек границ	Координаты, м МСК-34, зона 1, метод определения координат – метод спутниковых геодезических измерений (определений)		Средняя квадратическая погрешность положения характерной точки (Mt), м
	X	Y	
1	2	3	4
1	487226,78	1409420,98	0,10
2	487228,39	1409504,99	0,10
3	487196,40	1409505,61	0,10
4	487166,77	1409493,48	0,10
5	487147,91	1409480,54	0,10
6	487146,78	1409422,53	0,10
1	487226,78	1409420,98	0,10
Внутренний контур			
7	487172,06	1409483,55	0,10
8	487172,26	1409486,55	0,10
9	487167,77	1409486,85	0,10
10	487167,57	1409483,85	0,10
7	487172,06	1409483,55	0,10

17. План границ территории регламентного участка Р-5.



Масштаб 1:1500

Условные знаки:



- границы территории регламентного участка Р-5



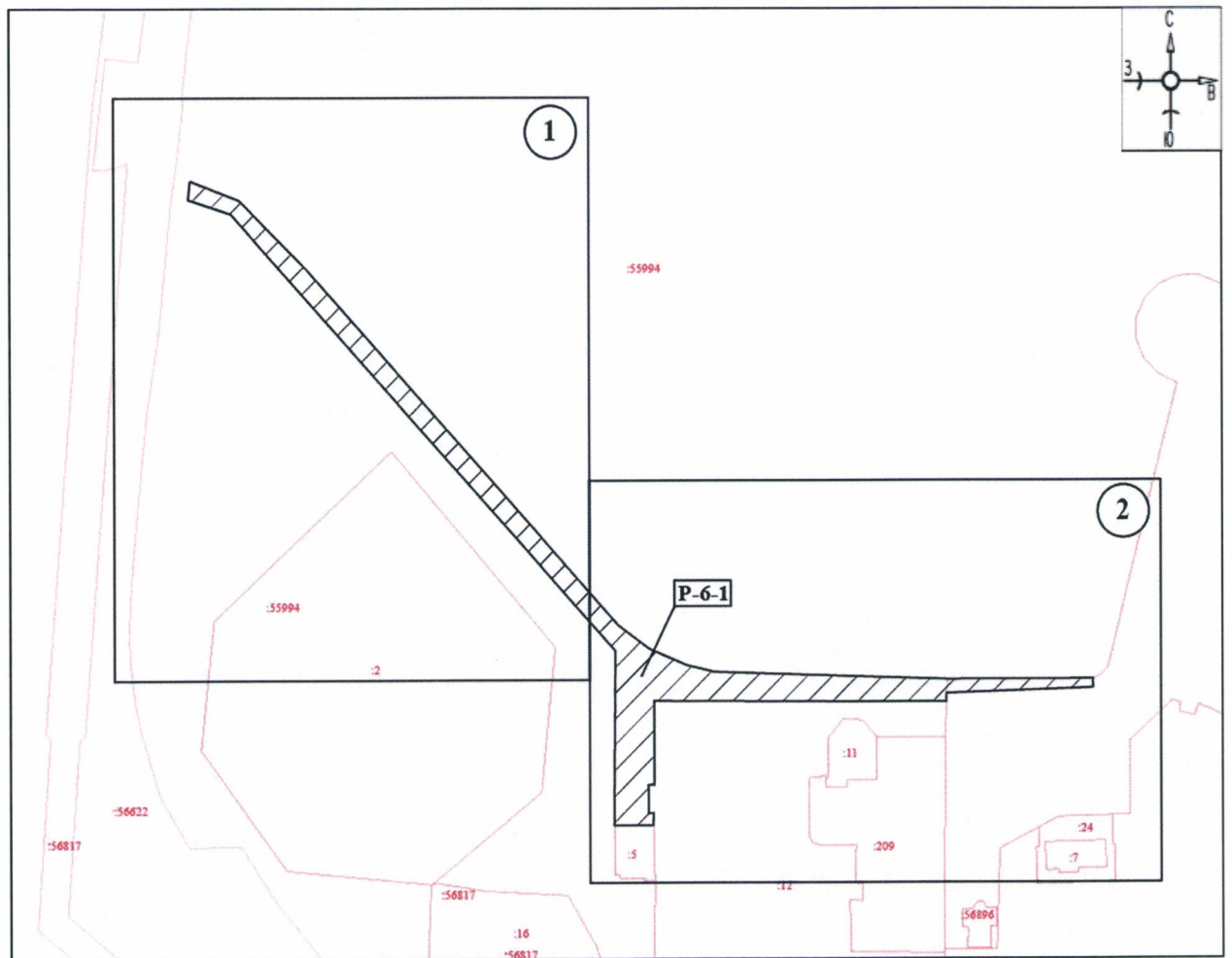
- обозначение характерной (поворотной) точки

18. Перечень координат характерных точек границ регламентного участка Р-5.

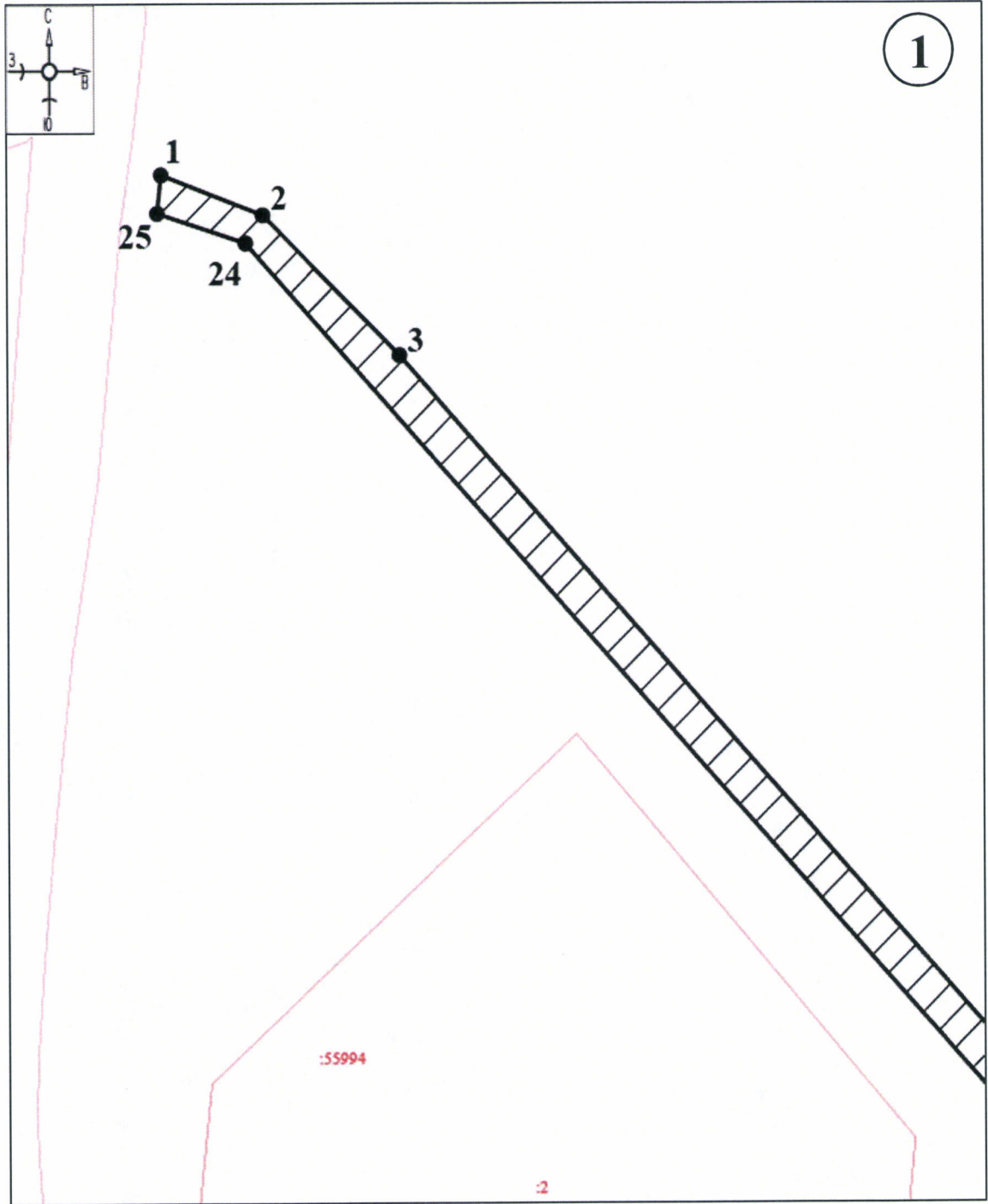
Обозначения характерных точек границ	Координаты, м МСК-34, зона 1, метод определения координат – метод спутниковых геодезических измерений (определений)		Средняя квадратическая погрешность положения характерной точки (Mt), м
	X	Y	
1	2	3	4
1	487340,63	1408900,03	0,10
2	487340,56	1408921,20	0,10
3	487340,31	1408977,85	0,10
4	487340,06	1409070,19	0,10
5	487322,39	1409069,53	0,10
6	487319,84	1409069,49	0,10
7	487198,73	1409068,71	0,10
8	487196,92	1409068,68	0,10
9	487159,14	1409068,72	0,10
10	487158,69	1409028,41	0,10
11	487158,28	1409022,52	0,10
12	487157,43	1408904,33	0,10
13	487159,13	1408901,62	0,10
14	487161,52	1408899,76	0,10
15	487163,60	1408899,40	0,10
16	487238,11	1408899,79	0,10
17	487238,19	1408893,93	0,10
18	487239,54	1408893,92	0,10
19	487239,84	1408879,46	0,10
20	487241,55	1408879,21	0,10
21	487241,53	1408876,25	0,10
22	487269,85	1408876,58	0,10
23	487269,81	1408899,20	0,10
24	487276,80	1408899,57	0,10
25	487276,86	1408896,74	0,10
26	487292,89	1408896,60	0,10
27	487292,93	1408899,96	0,10
1	487340,63	1408900,03	0,10

VI. Режим Р-6

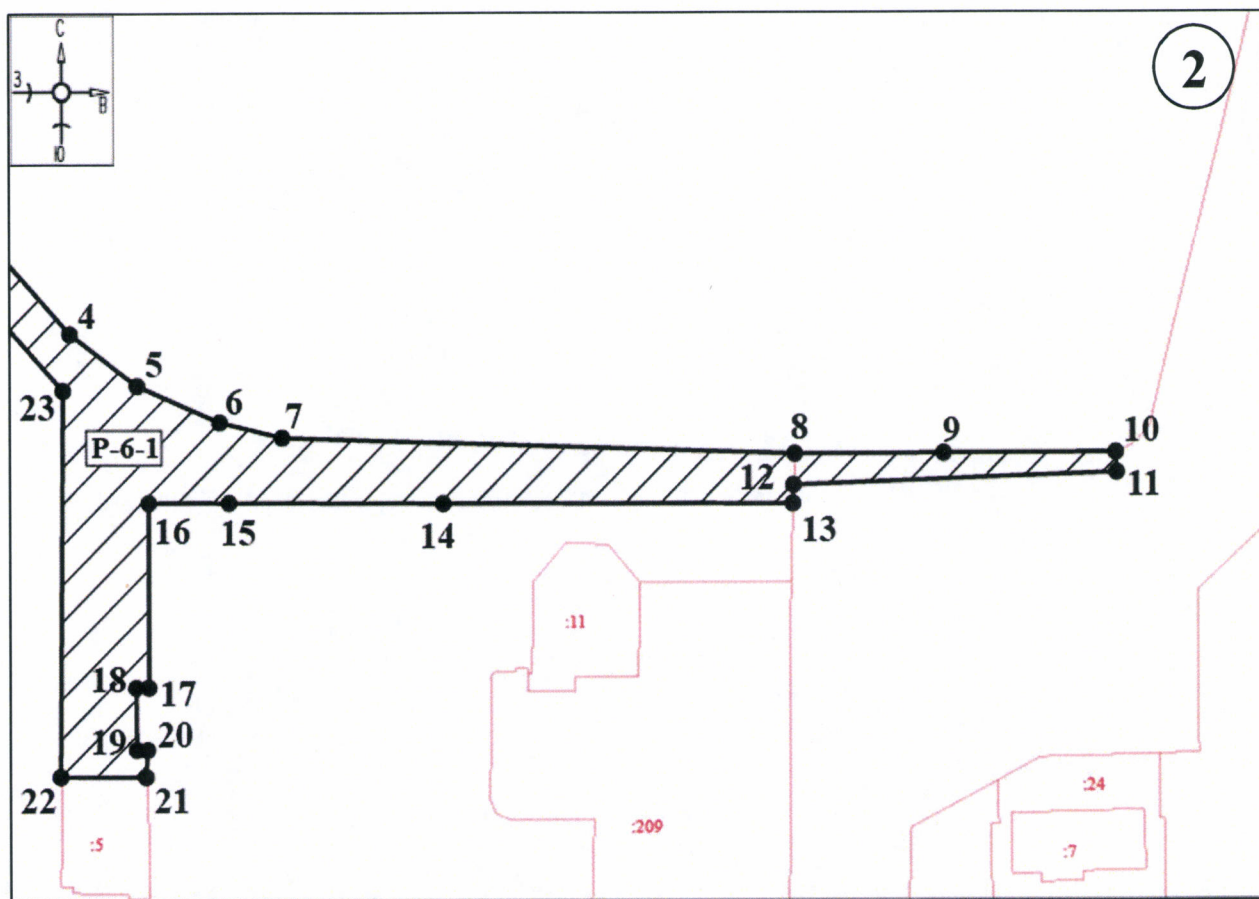
19. План границ территории регламентного участка Р-6-1.



Масштаб 1:3000



Масштаб 1:2000



Масштаб 1:2000

Условные знаки:



- границы территории регламентного участка P-6-1



- номер листа

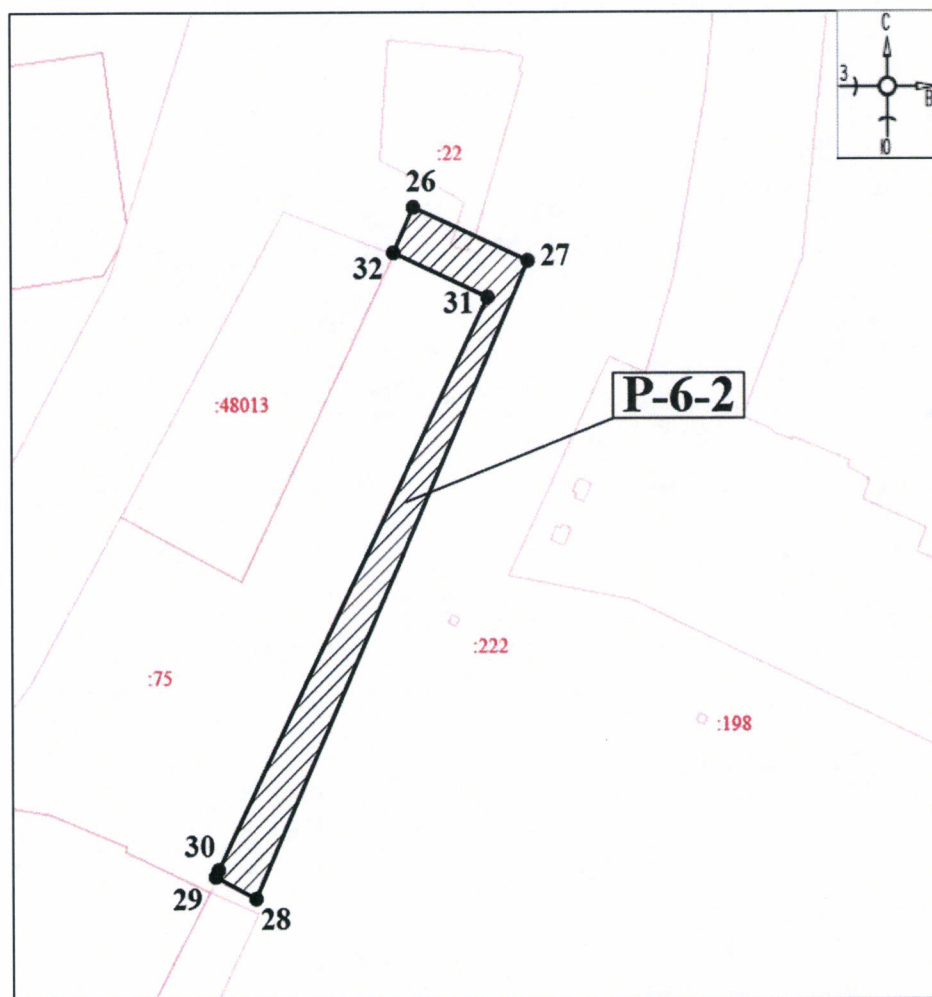


- обозначение характерной (поворотной) точки

20. Перечень координат характерных точек границ регламентного участка Р-6-1.

Обозначения характерных точек границ	Координаты, м МСК-34, зона 1, метод определения координат – метод спутниковых геодезических измерений (определений)		Средняя квадратическая погрешность положения характерной точки (Mt), м
	X	Y	
1	2	3	4
1	487637,86	1408630,37	0,10
2	487626,77	1408659,06	0,10
3	487588,20	1408697,49	0,10
4	487384,05	1408879,23	0,10
5	487370,74	1408897,03	0,10
6	487361,28	1408918,77	0,10
7	487357,25	1408935,33	0,10
8	487352,83	1409070,69	0,10
9	487352,94	1409110,12	0,10
10	487353,06	1409155,65	0,10
11	487347,92	1409155,86	0,10
12	487344,85	1409070,38	0,10
13	487340,06	1409070,19	0,10
14	487340,31	1408977,85	0,10
15	487340,56	1408921,20	0,10
16	487340,63	1408900,03	0,10
17	487292,93	1408899,96	0,10
18	487292,89	1408896,60	0,10
19	487276,86	1408896,74	0,10
20	487276,80	1408899,57	0,10
21	487269,81	1408899,20	0,10
22	487269,85	1408876,58	0,10
23	487369,52	1408877,40	0,10
24	487619,06	1408654,18	0,10
25	487627,28	1408629,27	0,10
1	487637,86	1408630,37	0,10

21. План границ территории регламентного участка Р-6-2.



Масштаб 1:1000

Условные знаки:



- границы территории регламентного участка Р-6-2



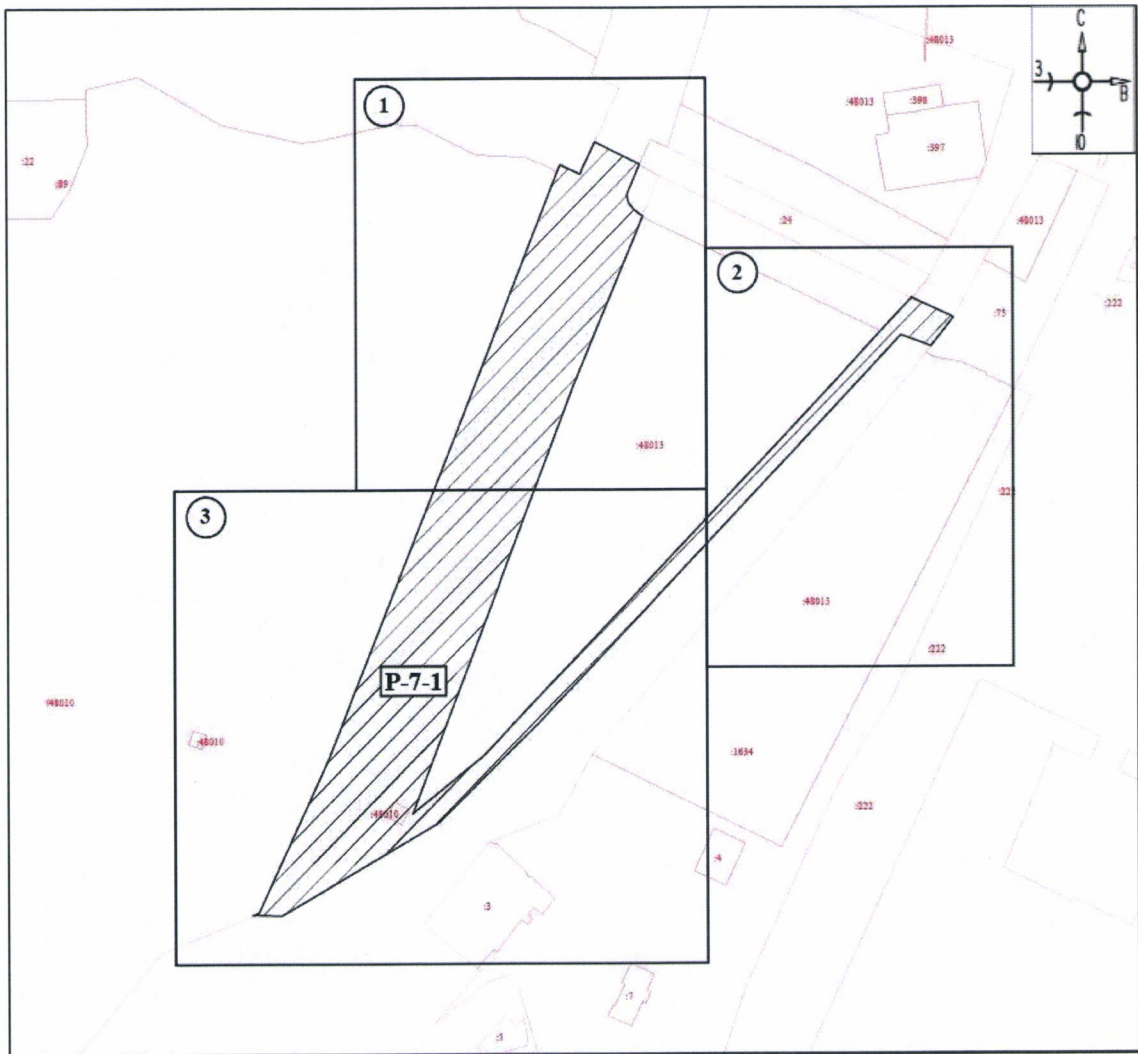
- обозначение характерной (поворотной) точки

22. Перечень координат характерных точек границ регламентного участка Р-6-2.

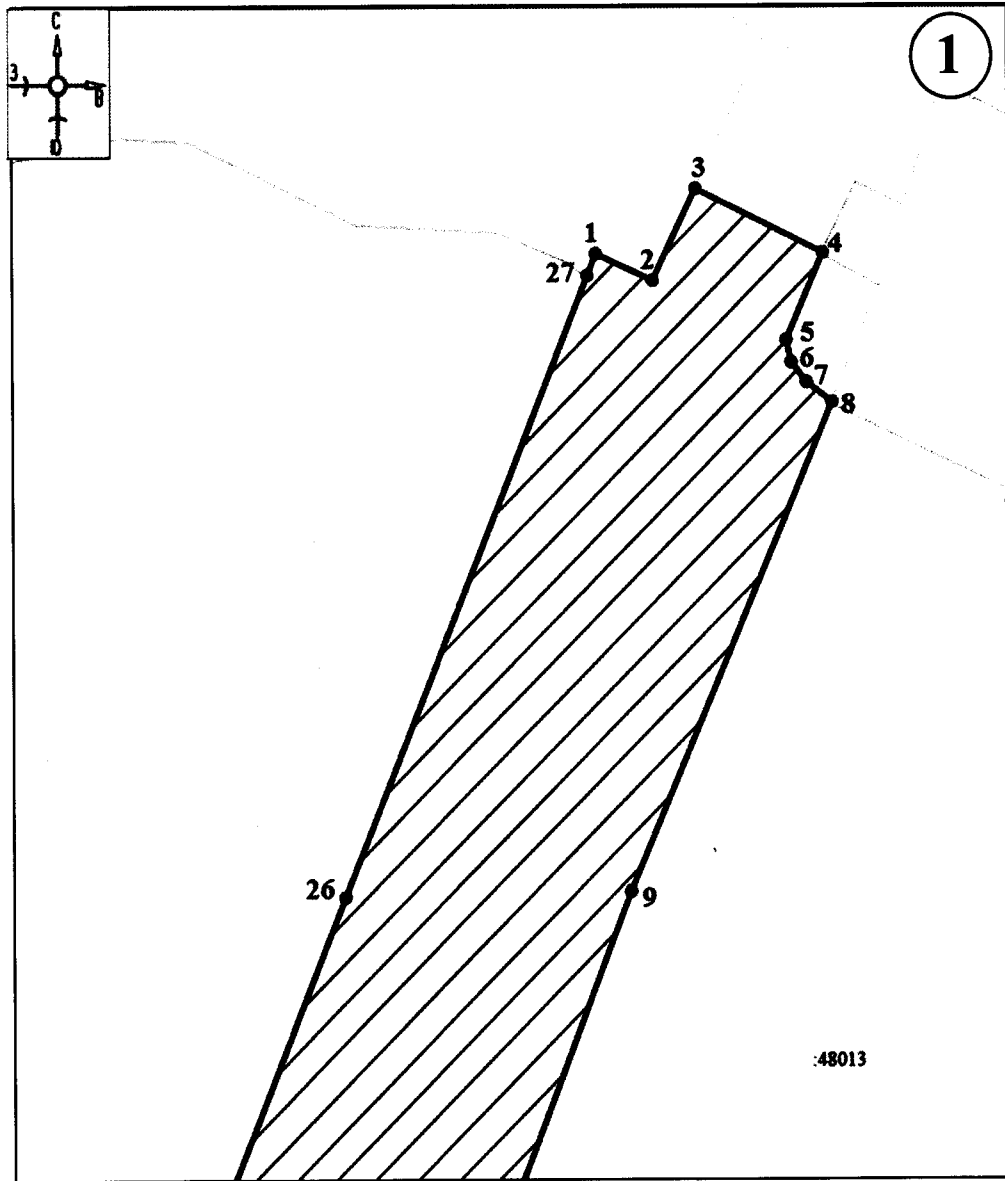
Обозначения характерных точек границ	Координаты, м МСК-34, зона 1, метод определения координат – метод спутниковых геодезических измерений (определений)		Средняя квадратическая погрешность положения характерной точки (Mt), м
	X	Y	
1	2	3	4
26	487187,98	1410199,52	0,10
27	487175,56	1410226,61	0,10
28	487027,81	1410161,66	0,10
29	487032,94	1410152,06	0,10
30	487034,52	1410152,76	0,10
31	487167,16	1410217,03	0,10
32	487177,44	1410194,71	0,10
26	487187,98	1410199,52	0,10

VII. Режим Р-7

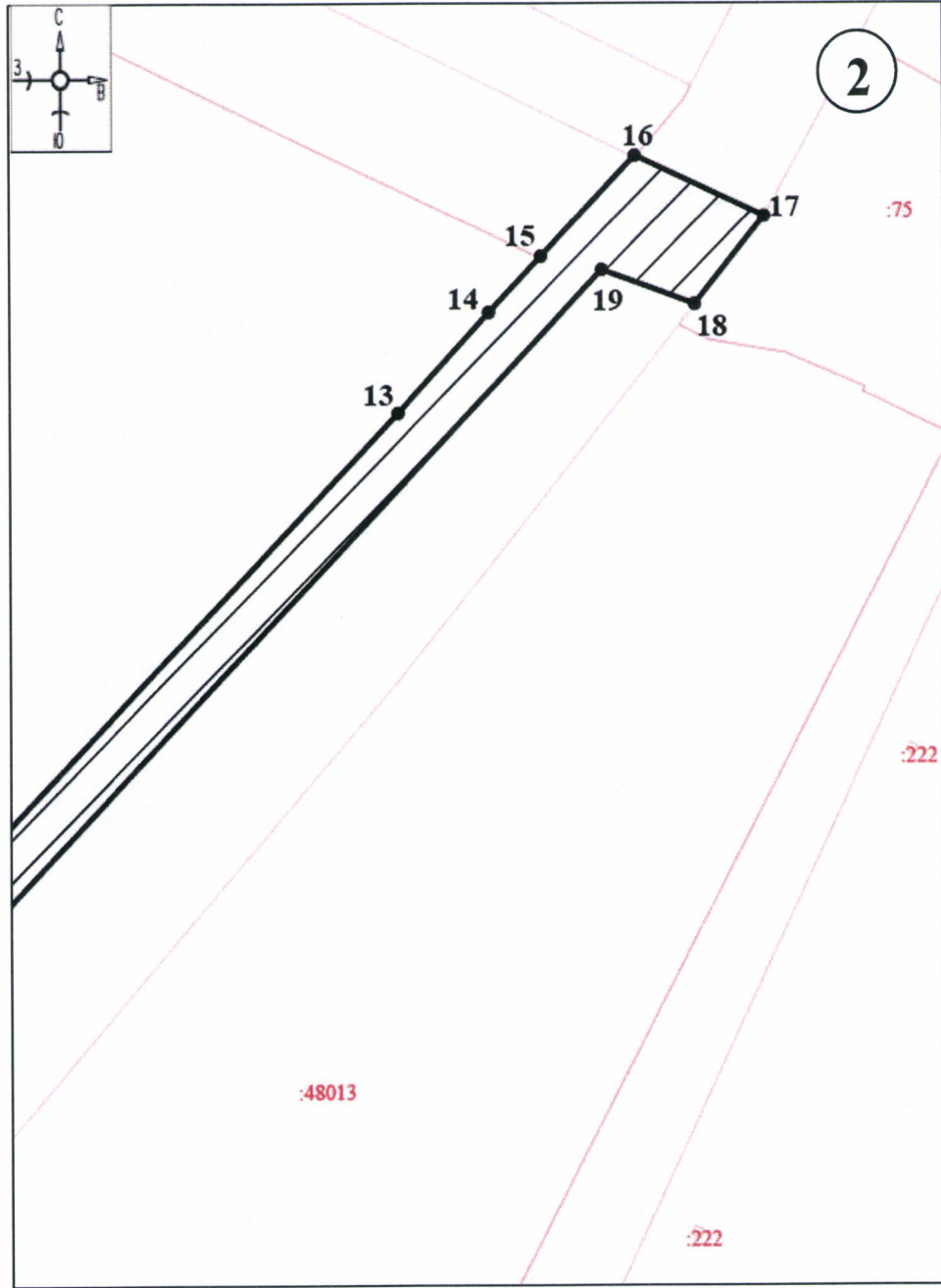
23. План границ территории регламентного участка Р-7-1.



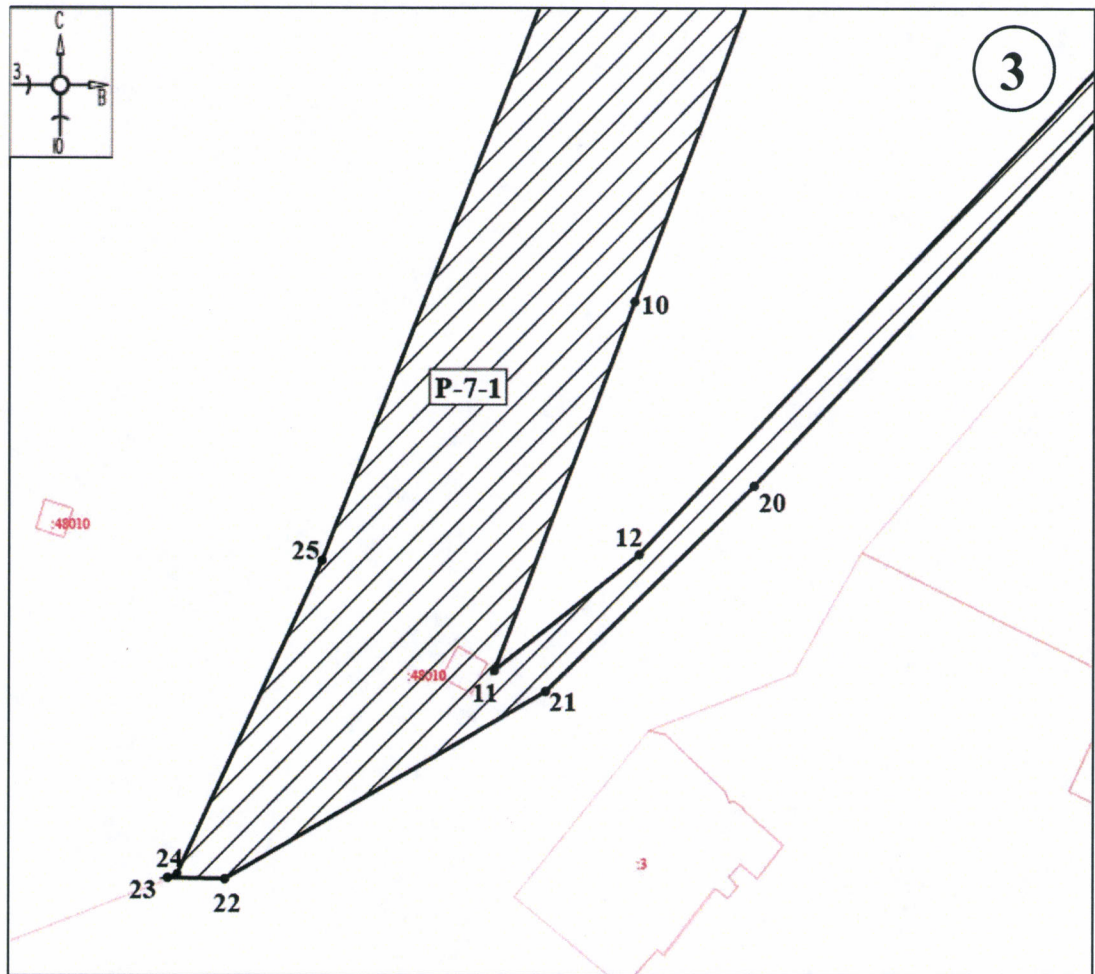
Масштаб 1:3000



Масштаб 1:1000



Масштаб 1:1000



Масштаб 1:1000

Условные знаки:



- границы территории регламентного участка P-7-1



- номер листа

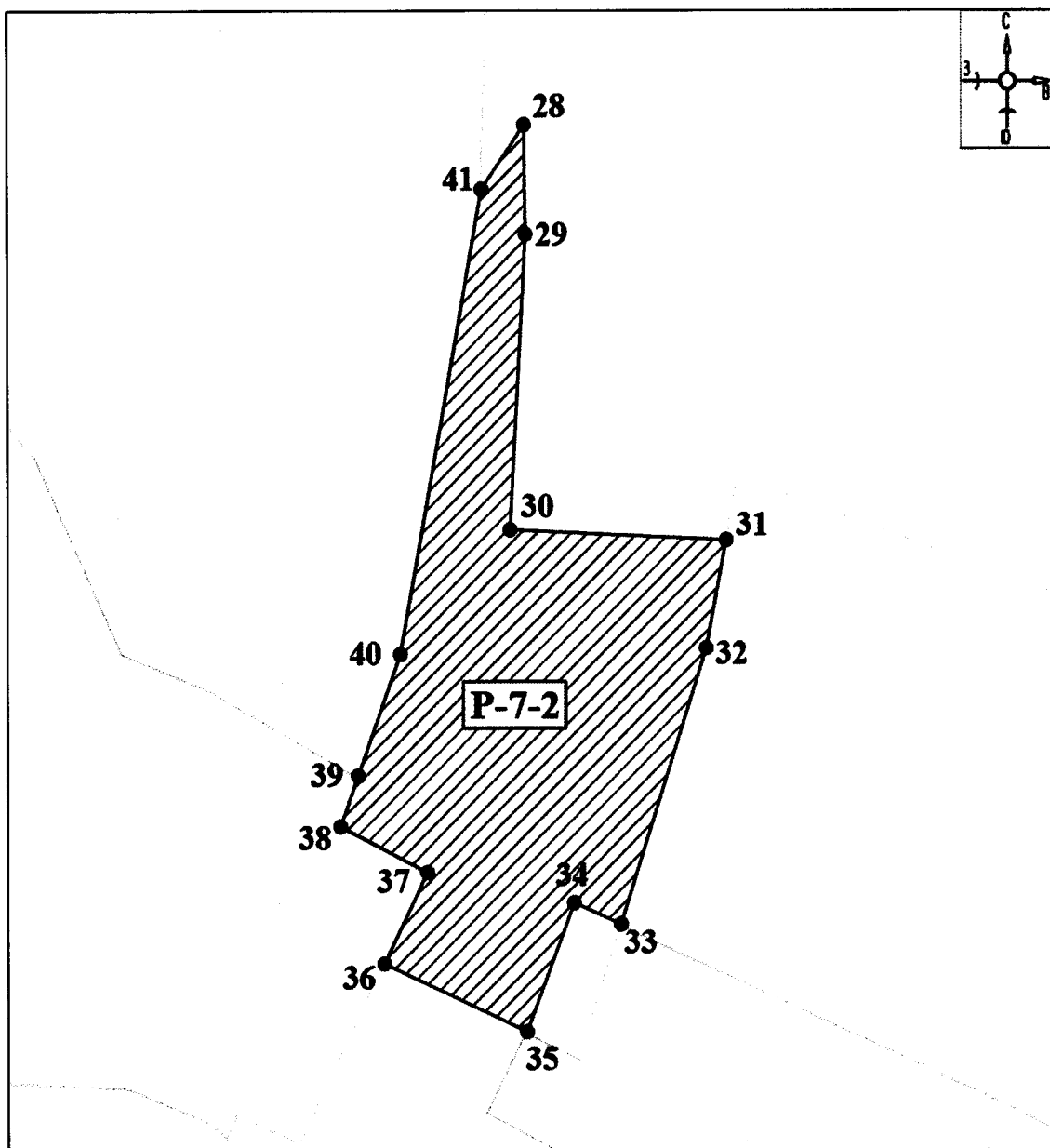


- обозначение характерной (поворотной) точки

24. Перечень координат характерных точек границ регламентного участка Р-7-1.

Обозначения характерных точек границ	Координаты, м МСК-34, зона 1, метод определения координат – метод спутниковых геодезических измерений (определений)		Средняя квадратическая погрешность положения характерной точки (M _t), м
	X	Y	
1	2	3	4
1	487182,39	1409834,16	0,10
2	487176,06	1409847,99	0,10
3	487197,87	1409858,47	0,10
4	487182,56	1409889,48	0,10
5	487161,88	1409880,52	0,10
6	487156,62	1409881,71	0,10
7	487151,96	1409885,38	0,10
8	487147,17	1409891,60	0,10
9	487030,81	1409842,38	0,10
10	486863,62	1409778,07	0,10
11	486740,86	1409730,42	0,10
12	486779,52	1409779,69	0,10
13	487034,31	1410024,87	0,10
14	487056,52	1410045,55	0,10
15	487068,93	1410057,39	0,10
16	487091,31	1410078,75	0,10
17	487077,83	1410108,06	0,10
18	487058,29	1410092,23	0,10
19	487065,90	1410071,19	0,10
20	486802,31	1409818,83	0,10
21	486733,86	1409747,82	0,10
22	486671,17	1409638,88	0,10
23	486671,61	1409619,39	0,10
24	486672,87	1409622,69	0,10
25	486777,45	1409671,70	0,10
26	487029,47	1409772,88	0,10
27	487177,27	1409832,11	0,10
1	487182,39	1409834,16	0,10

25. План границ территории регламентного участка Р-7-2.



Масштаб 1:1000

Условные знаки:



- границы территории регламентного участка Р-7-2

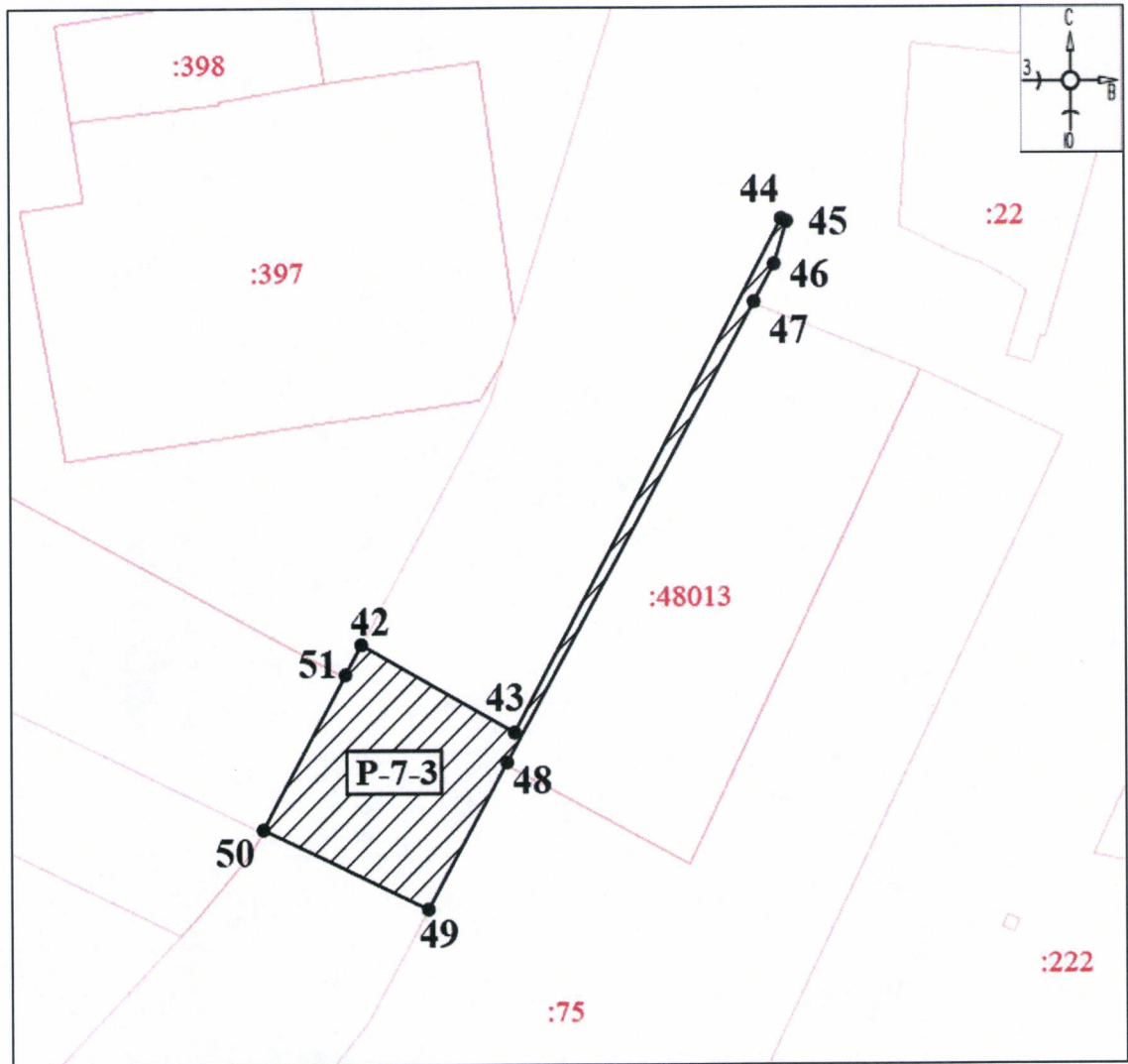


- обозначение характерной (поворотной) точки

26. Перечень координат характерных точек границ регламентного участка Р-7-2.

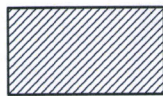
Обозначения характерных точек границ	Координаты, м МСК-34, зона 1, метод определения координат – метод спутниковых геодезических измерений (определений)		Средняя квадратическая погрешность положения характерной точки (Mt), м
	X	Y	
1	2	3	4
28	487395,59	1409897,49	0,10
29	487372,11	1409897,80	0,10
30	487308,39	1409894,34	0,10
31	487306,14	1409941,97	0,10
32	487282,71	1409937,57	0,10
33	487223,07	1409918,73	0,10
34	487227,67	1409908,37	0,10
35	487199,73	1409897,95	0,10
36	487214,55	1409866,48	0,10
37	487234,31	1409875,98	0,10
38	487244,25	1409856,88	0,10
39	487255,23	1409860,78	0,10
40	487281,42	1409870,07	0,10
41	487381,79	1409888,15	0,10
28	487395,59	1409897,49	0,10

27. План границ территории регламентного участка Р-7-3.



Масштаб 1:700

Условные знаки:



- границы территории регламентного участка Р-7-3



- обозначение характерной (поворотной) точки

28. Перечень координат характерных точек границ регламентного участка Р-7-3.

Обозначения характерных точек границ	Координаты, м МСК-34, зона 1, метод определения координат – метод спутниковых геодезических измерений (определений)		Средняя квадратическая погрешность положения характерной точки (Mt), м
	X	Y	
1	2	3	4
42	487135,29	1410107,06	0,10
43	487121,76	1410130,99	0,10
44	487200,14	1410172,99	0,10
45	487199,75	1410173,85	0,10
46	487193,29	1410171,86	0,10
47	487187,52	1410168,67	0,10
48	487117,18	1410129,80	0,10
49	487094,75	1410117,41	0,10
50	487106,97	1410091,61	0,10
51	487130,69	1410104,55	0,10
42	487135,29	1410107,06	0,10