



МИНИСТЕРСТВО ТРАНСПОРТА РОССИЙСКОЙ ФЕДЕРАЦИИ
ФЕДЕРАЛЬНОЕ АГЕНТСТВО ВОЗДУШНОГО ТРАНСПОРТА

(РОСАВИАЦИЯ)

МИНИСТЕРСТВО ТРАНСПОРТА РОССИЙСКОЙ ФЕДЕРАЦИИ

ПРИКАЗ

ЗАРЕГИСТРИРОВАНО № 483-17

Москва

Регистрационный № 78637

от 21 июня 2024 г.

21 июня 2024 г.

**Об установлении приаэродромной территории аэродрома
гражданской авиации Кодинок**

В соответствии со статьей 47 Воздушного кодекса Российской Федерации, подпунктом «в» пункта 2 Положения о приаэродромной территории, утвержденного постановлением Правительства Российской Федерации от 2 декабря 2017 г. № 1460, п р и к а з ы в а ю:

1. Установить приаэродромную территорию аэродрома гражданской авиации Кодинок согласно приложению к настоящему приказу.
2. Настоящий приказ действует в течение срока, указанного в пункте 4 постановления Правительства Российской Федерации от 2 декабря 2017 г. № 1460 «Об утверждении Положения о приаэродромной территории и Правил разрешения разногласий, возникающих между высшими исполнительными органами государственной власти субъектов Российской Федерации, уполномоченными Правительством Российской Федерации федеральными органами исполнительной власти и Федеральной службой по надзору в сфере защиты прав потребителей и благополучия человека при согласовании проекта акта об установлении приаэродромной территории и при определении границ седьмой подзоны приаэродромной территории».

Руководитель

Д.В. Яров

**Приаэродромная территория
аэродрома гражданской авиации Козинск**

I. Общие положения

1. Граница приаэродромной территории аэродрома гражданской авиации Козинск установлена путем наложения границ семи подзон.

2. В подзонах приаэродромной территории аэродрома гражданской авиации Козинск устанавливаются следующие ограничения использования земельных участков и (или) расположенных на них объектов недвижимости и осуществления экономической и иной деятельности (далее – ограничения использования объектов недвижимости и осуществления деятельности)¹:

первая подзона, в которой запрещается размещать объекты, не предназначенные для организации и обслуживания воздушного движения и воздушных перевозок, обеспечения взлета, посадки, руления и стоянки воздушных судов;

вторая подзона, в которой запрещается размещать объекты, не предназначенные для обслуживания пассажиров и обработки багажа, грузов и почты, обслуживания воздушных судов, хранения авиационного топлива и заправки воздушных судов, обеспечения энергоснабжения, а также объекты, не относящиеся к инфраструктуре аэропорта;

третья подзона, в которой запрещается размещать объекты, высота которых превышает ограничения, установленные уполномоченным Правительством

¹ Статья 47 Воздушного кодекса Российской Федерации; пункт 1(1) Положения о приаэродромной территории, утвержденного постановлением Правительства Российской Федерации от 2 декабря 2017 г. № 1460 (далее соответственно – Положение, постановление № 1460), в соответствии с пунктом 4 постановления № 1460 данный акт действует до 1 сентября 2029 г.

Российской Федерации федеральным органом исполнительной власти при установлении соответствующей приаэродромной территории;

четвертая подзона, в которой запрещается размещать объекты, создающие помехи в работе наземных объектов средств и систем обслуживания воздушного движения, навигации, посадки и связи, предназначенных для организации воздушного движения и расположенных вне первой подзоны;

пятая подзона, в которой запрещается размещать опасные производственные объекты, функционирование которых может повлиять на безопасность полетов воздушных судов;

шестая подзона, в которой запрещается размещать объекты, способствующие привлечению и массовому скоплению птиц;

седьмая подзона, в которой в целях предотвращения негативного физического воздействия устанавливается перечень ограничений использования земельных участков, определенный в соответствии с земельным законодательством с учетом положений Воздушного кодекса Российской Федерации. При этом под указанным негативным физическим воздействием понимается несоответствие эквивалентного уровня звука, возникающего в связи с полетами воздушных судов, санитарно-эпидемиологическим требованиям².

3. Настоящее приложение включает³:

² Постановление Главного государственного санитарного врача Российской Федерации от 28 января 2021 г. № 2 «Об утверждении санитарных правил и норм СанПиН 1.2.3685-21 «Гигиенические нормативы и требования к обеспечению безопасности и (или) безвредности для человека факторов среды обитания» (зарегистрировано Министерством юстиции Российской Федерации 29 января 2021 г., регистрационный № 62296) с изменениями, внесенными постановлением Главного государственного санитарного врача Российской Федерации от 30 декабря 2022 г. № 24 (зарегистрировано Министерством юстиции Российской Федерации 9 марта 2023 г., регистрационный № 72558) (далее – постановление № 2), в соответствии с пунктом 3 постановления № 2 данный акт действует до 1 марта 2027 г.; постановление Главного государственного санитарного врача Российской Федерации от 28 января 2021 г. № 3 «Об утверждении санитарных правил и норм СанПиН 2.1.3684-21 «Санитарно-эпидемиологические требования к содержанию территорий городских и сельских поселений, к водным объектам, питьевой воде и питьевому водоснабжению, атмосферному воздуху, почвам, жилым помещениям, эксплуатации производственных, общественных помещений, организации и проведению санитарно-противоэпидемических (профилактических) мероприятий» (зарегистрировано Министерством юстиции Российской Федерации 29 января 2021 г., регистрационный № 62297) с изменениями, внесенными постановлениями Главного государственного санитарного врача Российской Федерации от 26 июня 2021 г. № 16 (зарегистрировано Министерством юстиции Российской Федерации 7 июля 2021 г., регистрационный № 64146), от 14 декабря 2021 г. № 37 (зарегистрировано Министерством юстиции Российской Федерации 30 декабря 2021 г., регистрационный № 66692), от 14 февраля 2022 г. № 6 (зарегистрировано Министерством юстиции Российской Федерации 17 февраля 2022 г., регистрационный № 67331) (далее – постановление № 3), в соответствии с пунктом 3 постановления № 3 данный акт действует до 1 марта 2027 г.

³ Статья 47 Воздушного кодекса Российской Федерации, пункт 3 Положения.

текстовое и графическое описание местоположения границ приаэродромной территории и выделенных на ней семи подзон и зон (секторов) внутри указанных подзон;

перечень координат характерных точек границ в системе координат, используемой для ведения Единого государственного реестра недвижимости (далее – перечень координат характерных точек границ);

перечень ограничений использования объектов недвижимости и осуществления деятельности в соответствии с Воздушным кодексом Российской Федерации.

II. Описание границ приаэродромной территории аэродрома гражданской авиации Козинск

4. Описание границ приаэродромной территории аэродрома гражданской авиации Козинск в соответствии с подпунктом «а» пункта 3 Положения включает перечень координат характерных точек границ.

4.1. Граница приаэродромной территории аэродрома гражданской авиации Козинск установлена по границе наиболее удаленных от контрольной точки аэродрома (далее – КТА), являющейся центром взлетно-посадочной полосы (далее – ВПП), внешних границ подзон.

4.2. Перечень координат характерных точек границ приаэродромной территории аэродрома гражданской авиации Козинск приведен в таблице 1.1.

Таблица 1.1

Обозначение характерных точек границ	Координаты МСК-167	
	X	Y
1	937440.48	472563.19
2	937553.29	472629.50
3	937659.89	472705.40
4	937759.47	472790.29
5	937851.27	472883.55
6	937934.60	472984.45
7	938008.81	473092.23
8	938073.35	473206.06

9	938127.72	473325.09
10	938171.52	473448.40
11	938204.39	473575.06
12	938226.10	473704.11
13	938236.48	473834.56
14	938235.46	473965.41
15	938223.03	474095.68
16	938199.30	474224.37
17	938164.44	474350.49
18	938118.72	474473.11
19	938062.49	474591.27
20	937996.17	474704.08
21	937920.28	474810.68
22	937835.38	474910.26
23	937742.13	475002.06
24	937641.22	475085.38
25	937533.45	475159.60
26	937419.61	475224.14
27	937300.59	475278.51
28	937177.27	475322.30
29	937050.61	475355.17
30	936921.57	475376.89
31	936791.12	475387.27
32	936660.27	475386.24
33	936530.00	475373.82
34	936401.31	475350.09
35	936275.18	475315.23
36	936152.57	475269.51
37	936034.41	475213.27
38	933734.61	473993.06
39	944001.16	485175.93
40	936447.56	490281.22
41	929422.48	475588.34
42	928166.80	476127.21
43	926867.21	476549.31
44	925534.55	476851.15
45	924179.91	477030.19

46	922814.59	477084.95
47	921449.96	477014.97
48	921372.64	477040.95
49	921293.32	477060.01
50	921212.64	477072.01
51	921131.21	477076.85
52	921049.67	477074.50
53	920968.66	477064.98
54	920888.80	477048.36
55	920810.71	477024.77
56	920735.01	476994.39
57	920662.27	476957.46
58	920593.08	476914.27
59	919320.70	476659.79
60	918075.07	476296.33
61	916865.50	475826.62
62	915701.03	475254.17
63	914590.37	474583.26
64	913541.83	473818.89
65	912563.24	472966.80
66	911661.93	472033.35
67	910844.64	471025.51
68	910117.47	469950.84
69	909485.86	468817.36
70	908954.54	467633.56
71	908527.48	466408.28
72	908207.88	465150.68
73	907998.12	463870.18
74	907899.78	462576.34
75	907913.58	461278.84
76	908039.43	459987.38
77	908276.38	458711.62
78	908622.66	457461.12
79	909075.69	456245.19
80	909632.07	455072.96
81	910287.64	453953.17
82	911037.51	452894.22

83	911876.06	451904.00
84	912797.02	450989.93
85	901783.12	438993.00
86	909336.72	433887.71
87	914972.28	445674.42
88	914990.35	445545.28
89	915019.56	445418.19
90	915059.71	445294.12
91	915110.47	445174.01
92	915171.48	445058.76
93	915242.27	444949.24
94	915322.30	444846.28
95	915410.97	444750.67
96	915507.61	444663.12
97	915611.49	444584.29
98	915721.83	444514.78
99	915837.78	444455.12
100	915958.47	444405.76
101	916083.00	444367.06
102	916210.42	444339.33
103	916339.77	444322.76
104	916470.06	444317.49
105	916600.32	444323.56
106	916729.56	444340.92
107	916856.81	444369.44
108	916981.10	444408.91
109	917101.49	444459.01
110	917217.07	444519.39
111	917326.98	444589.57
112	917430.36	444669.04
113	917526.46	444757.19
114	917614.54	444853.35
115	917693.94	444956.79
116	917764.05	445066.74
117	917824.35	445182.37
118	917874.37	445302.79
119	917913.75	445427.11

120	917942.19	445554.37
121	917959.45	445683.63
122	918072.38	447879.89
123	919337.98	447511.58
124	920631.03	447255.79
125	921941.54	447114.49
126	923259.39	447088.77
127	924574.42	447178.84
128	925876.46	447383.99
129	927155.47	447702.64
130	928401.57	448132.35
131	929605.14	448669.77
132	930756.88	449310.76
133	931847.92	450050.39
134	932869.81	450882.93
135	933814.69	451801.96
136	934675.24	452800.39
137	935444.82	453870.51
138	936117.50	455004.04
139	936688.08	456192.25
140	937152.16	457425.96
141	937506.15	458695.64
142	937747.31	459991.50
143	937873.80	461303.52
144	937884.62	462621.58
145	937779.70	463935.50
146	937559.86	465235.14
147	937226.77	466510.47
148	936783.03	467751.63
149	936232.04	468949.05
150	935578.07	470093.49
151	934826.17	471176.10
1	937440.48	472563.19

4.3. Кадастровые районы, в границах территорий которых полностью или частично расположена приаэродромная территория аэродрома гражданской авиации Кодаинск: 24:20, 24:07.

4.4. Приаэродромная территория аэродрома гражданской авиации Кодаинск полностью или частично расположена в границах муниципальных образований Красноярского края: Кежемский район, Богучанский район, город Кодаинск.

4.5. Графическое изображение границ приаэродромной территории аэродрома гражданской авиации Кодаинск приведено на схеме 1.

Схема 1



5. Описание границ первой подзоны:

5.1. Первая подзона приаэродромной территории аэродрома гражданской авиации Кодинск выделена по внешним границам земельных участков, предоставленных для размещения и эксплуатации зданий, сооружений и оборудования, подлежащих размещению в указанной подзоне, отграничивающим такие земельные участки от земельных участков, предназначенных для иных целей.

5.2. Перечень координат характерных точек границ первой подзоны приаэродромной территории аэродрома гражданской авиации Кодинск приведен в таблице 2.1.

Таблица 2.1

Обозначение характерных точек границ	Координаты МСК-169	
	X	Y
Часть 1		
1	981425.52	123950.95
2	981358.65	123830.27
3	981244.19	123625.02
4	981164.09	123668.57
5	981085.34	123712.11
6	981104.16	123750.13
7	981118.56	123781.18
8	981046.36	123810.18
9	981012.62	123750.45
10	981034.02	123740.58
11	981018.83	123706.47
12	981033.48	123695.55
13	980925.72	123513.84
14	980919.63	123501.00
15	980912.26	123487.58
16	980917.31	123483.90
17	980905.22	123463.61
18	980896.10	123442.75
19	980888.61	123446.59

20	980881.62	123432.96
21	980884.56	123431.45
22	980884.12	123430.57
23	980883.32	123428.93
24	980868.51	123437.23
25	980849.07	123401.05
26	980823.27	123377.67
27	980757.48	123266.49
28	980709.73	123294.77
29	980741.32	123352.94
30	980598.44	123444.88
31	980564.70	123391.08
32	980633.46	123345.88
33	980557.22	123218.24
34	980706.98	123124.94
35	980616.08	122969.82
36	980660.18	122944.10
37	980709.29	123028.82
38	980861.07	122941.66
39	980570.95	122428.22
40	980276.69	121874.82
41	980532.58	121734.21
42	980715.57	122070.65
43	981071.97	122720.88
44	981296.43	123124.46
45	981551.13	123587.35
46	981667.85	123798.43
47	981680.75	123825.27
48	981650.73	123841.07
49	981532.67	123899.02
50	981450.51	123939.34
1	981425.52	123950.95
Часть 2		
51	981721.32	124400.68
52	981702.31	124370.00

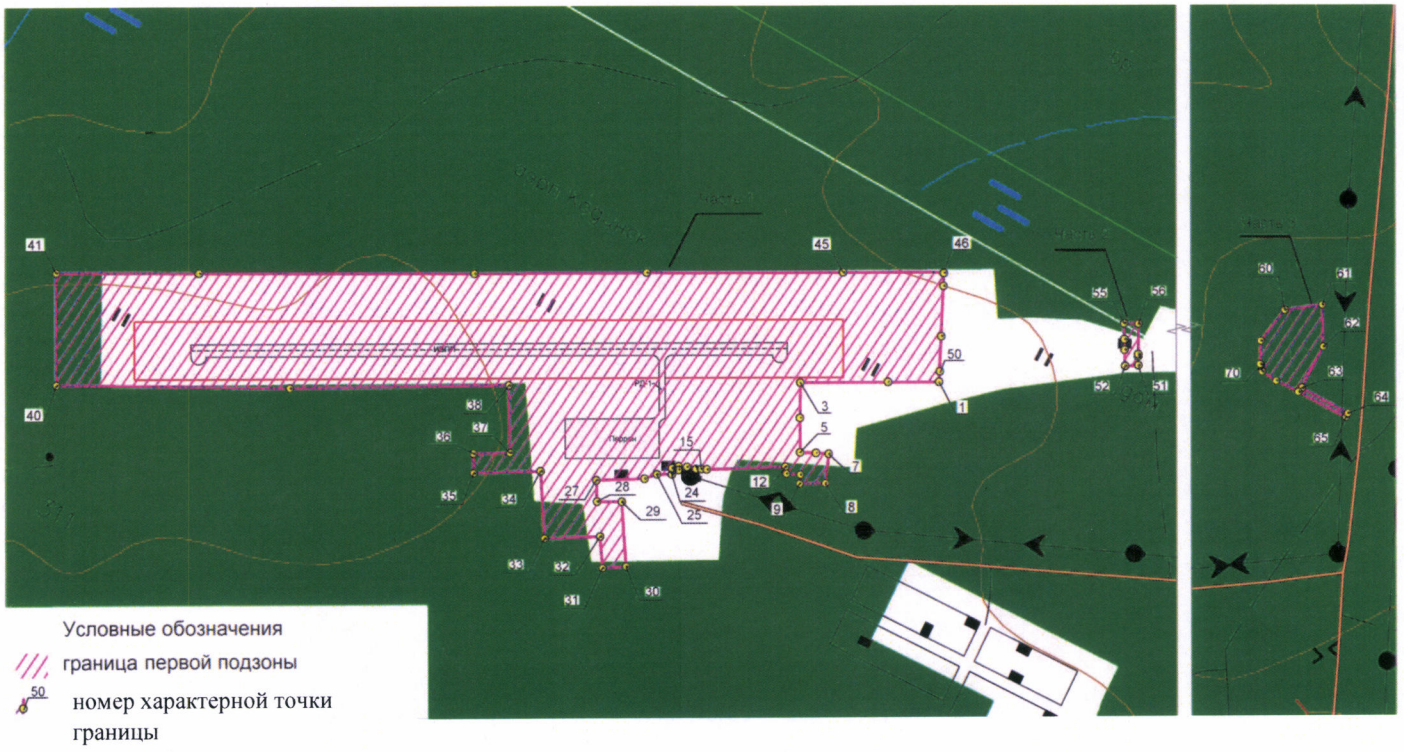
53	981738.65	124348.39
54	981762.26	124335.16
55	981798.38	124314.04
56	981816.15	124349.40
57	981746.55	124386.89
58	981741.56	124389.57
51	981721.32	124400.68
Часть 3		
59	983192.50	126932.50
60	983294.80	126951.10
61	983355.20	127032.70
62	983260.60	127087.50
63	983138.30	127088.90
64	983140.10	127227.60
65	983128.60	127228.70
66	983124.90	127085.70
67	983121.40	127019.20
68	983123.70	126974.40
69	983126.70	126967.90
70	983138.40	126964.50
71	983138.60	126960.70
59	983192.50	126932.50

5.3. Муниципальное образование, в границах территории которого расположена первая подзона приаэродромной территории аэродрома гражданской авиации Козинск: город Козинск.

5.4. Кадастровый квартал, в границах территории которого расположена первая подзона приаэродромной территории аэродрома гражданской авиации Козинск: 24:07:8101001.

5.5. Графическое изображение границ первой подзоны приаэродромной территории аэродрома гражданской авиации Козинск приведено на схеме 2.

Схема 2



6. Описание границ второй подзоны:

6.1. Вторая подзона приаэродромной территории аэродрома гражданской авиации Козинск выделена по внешним границам земельных участков, предоставленных для размещения и эксплуатации зданий, сооружений и оборудования, подлежащих размещению в указанной подзоне, отграничивающим такие земельные участки от земельных участков, предназначенных для иных целей.

6.2. Перечень координат характерных точек границ второй подзоны приаэродромной территории аэродрома гражданской авиации Козинск приведен в таблице 3.1.

Таблица 3.1

Обозначение характерных точек границ	Координаты МСК-169	
	X	Y
1	980532.58	121734.21
2	980715.57	122070.65
3	981071.97	122720.88
4	981296.43	123124.46
5	981551.13	123587.35
6	981667.85	123798.43
7	981680.75	123825.27
8	981650.73	123841.07
9	981532.67	123899.02
10	981450.51	123939.34
11	981425.52	123950.95
12	981358.65	123830.27
13	981244.19	123625.02
14	981164.09	123668.57
15	981085.34	123712.11
16	981104.16	123750.13
17	981118.56	123781.18
18	981046.36	123810.18
19	981012.62	123750.45
20	981034.02	123740.58
21	981018.83	123706.47
22	981033.48	123695.55

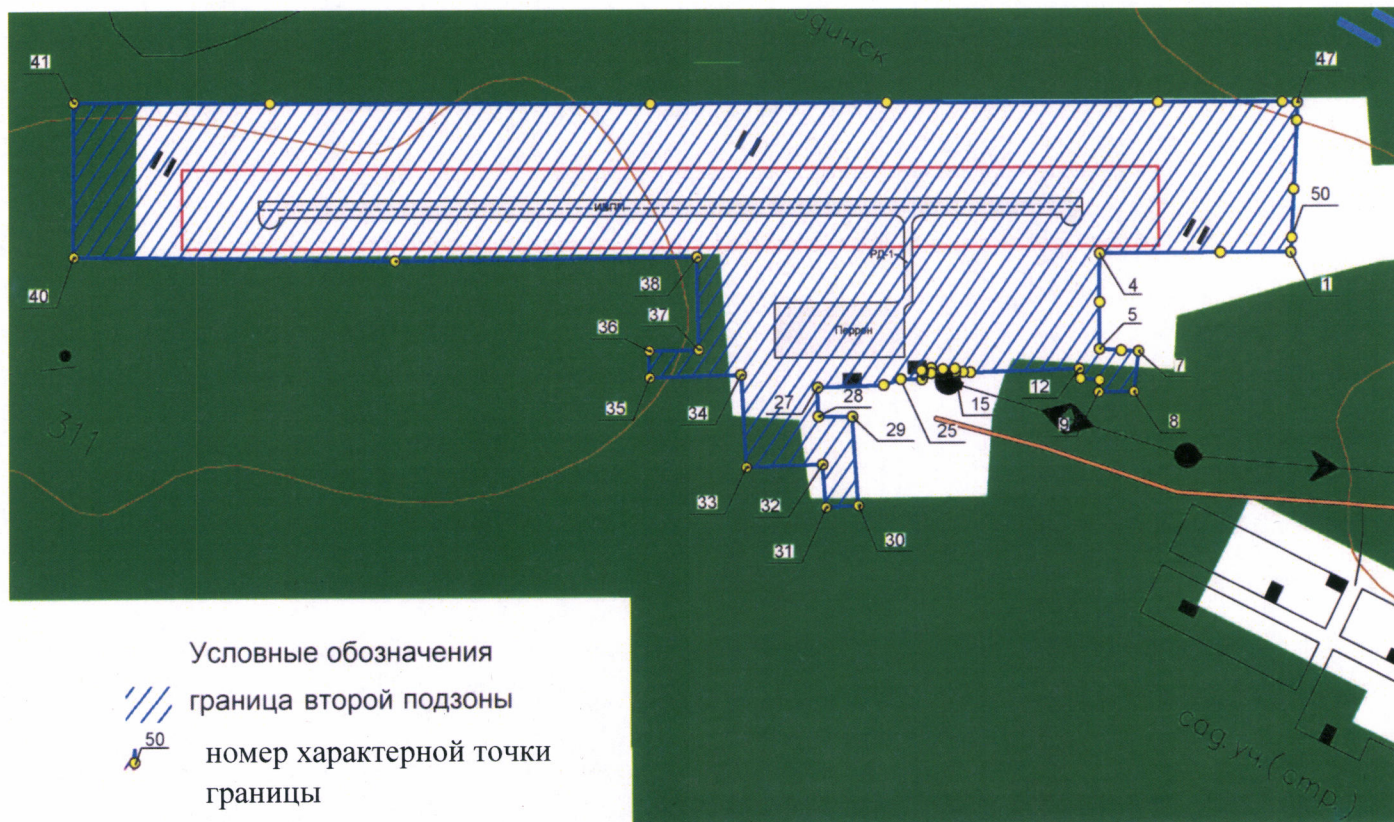
23	980925.72	123513.84
24	980919.63	123501.00
25	980912.26	123487.58
26	980917.31	123483.90
27	980905.22	123463.61
28	980896.10	123442.75
29	980888.61	123446.59
30	980881.62	123432.96
31	980884.56	123431.45
32	980884.12	123430.57
33	980883.32	123428.93
34	980868.51	123437.23
35	980849.07	123401.05
36	980823.27	123377.67
37	980757.48	123266.49
38	980709.73	123294.77
39	980741.32	123352.94
40	980598.44	123444.88
41	980564.70	123391.08
42	980633.46	123345.88
43	980557.22	123218.24
44	980706.98	123124.94
45	980616.08	122969.82
46	980660.18	122944.10
47	980709.29	123028.82
48	980861.07	122941.66
49	980570.95	122428.22
50	980276.69	121874.82
1	980532.58	121734.21

6.3. Муниципальное образование, в границах территории которого расположена вторая подзона приаэродромной территории аэродрома гражданской авиации Козинск: город Козинск.

6.4. Кадастровый квартал, в границах территории которого расположена вторая подзона приаэродромной территории аэродрома гражданской авиации Козинск: 24:07:8101001.

6.5. Графическое изображение границ второй подзоны приаэродромной территории аэродрома гражданской авиации Кординск приведено на схеме 3.

Схема 3



7. Описание границ третьей подзоны:

7.1. Третья подзона приаэродромной территории аэродрома гражданской авиации Козинск выделена в границах полос воздушных подходов, установленных в соответствии с Федеральными правилами использования воздушного пространства Российской Федерации, утвержденными постановлением Правительства Российской Федерации от 11 марта 2010 г. № 138⁴ (далее – постановление № 138), и с учетом ограничительных поверхностей аэродрома в соответствии с Федеральными авиационными правилами «Требования, предъявляемые к аэродромам, предназначенным для взлета, посадки, руления и стоянки гражданских воздушных судов», утвержденными приказом Министерства транспорта Российской Федерации от 25 августа 2015 г. № 262 (зарегистрирован Министерством юстиции Российской Федерации 9 октября 2015 г., регистрационный № 39264), с изменениями, внесенными приказом Министерства транспорта Российской Федерации от 24 ноября 2017 г. № 495 (зарегистрирован Министерством юстиции Российской Федерации 21 декабря 2017 г., регистрационный № 49344) (далее – ФАП-262).

7.2. Перечень координат характерных точек границ третьей подзоны приаэродромной территории аэродрома гражданской авиации Козинск приведен в таблице 4.1.

Таблица 4.1

Обозначение характерных точек границ	Координаты МСК-167	
	X	Y
1	943930.80	485042.43
2	936349.92	490166.17
3	926379.46	469284.27
4	925738.69	469560.81
5	925076.25	469780.45
6	924397.19	469941.53
7	923706.67	470042.80
8	923009.96	470083.51
9	922312.35	470063.34

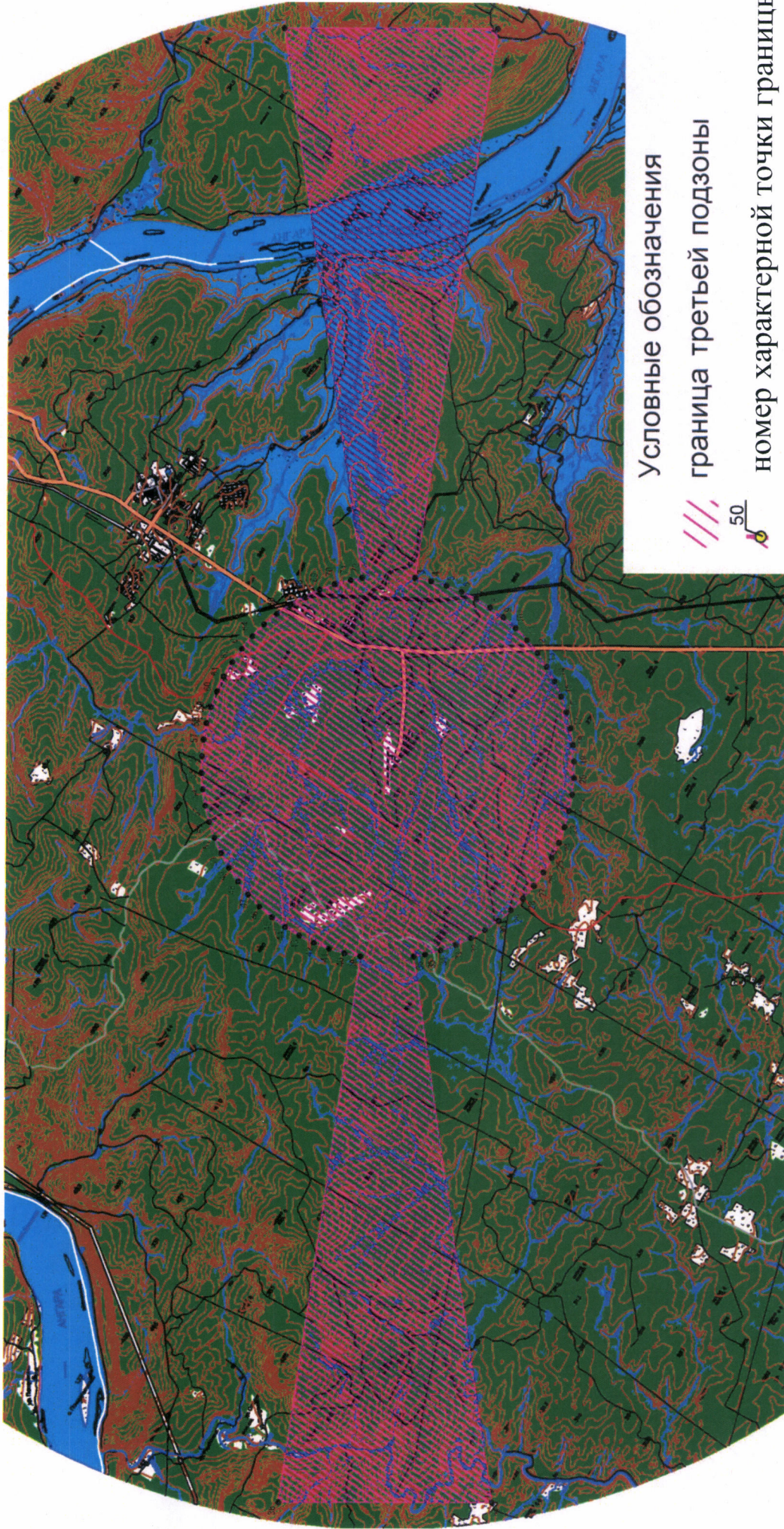
⁴ В соответствии с пунктом 3 постановления № 138 данный акт действует до 1 ноября 2026 г.

10	921619.15	469982.44
11	920935.64	469841.44
12	920267.02	469641.40
13	919618.38	469383.85
14	918994.65	469070.75
15	918400.59	468704.48
16	917840.71	468287.82
17	917319.27	467823.95
18	916840.25	467316.41
19	916407.28	466769.04
20	916023.67	466186.02
21	915692.34	465571.79
22	915415.79	464931.01
23	915196.15	464268.58
24	915035.08	463589.52
25	914933.80	462899.00
26	914893.09	462202.29
27	914913.26	461504.68
28	914994.16	460811.48
29	915135.16	460127.97
30	915335.20	459459.35
31	915592.75	458810.71
32	915905.85	458186.98
33	916272.12	457592.92
34	916688.78	457033.04
35	917152.65	456511.60
36	917511.71	456163.93
37	901853.47	439126.50
38	909434.36	434002.76
39	919404.74	454884.50
40	920045.52	454607.95
41	920707.98	454388.31
42	921387.05	454227.23
43	922077.58	454125.95
44	922774.31	454085.24
45	923471.94	454105.41
46	924165.15	454186.31
47	924848.68	454327.32

48	925517.31	454527.36
49	926165.97	454784.91
50	926789.71	455098.02
51	927383.79	455464.31
52	927943.68	455880.97
53	928465.13	456344.85
54	928944.16	456852.41
55	929377.14	457399.79
56	929760.75	457982.82
57	930092.10	458597.06
58	930368.65	459237.85
59	930588.30	459900.31
60	930749.37	460579.38
61	930850.65	461269.91
62	930891.36	461966.64
63	930871.19	462664.27
64	930790.29	463357.48
65	930649.29	464041.01
66	930449.24	464709.64
67	930191.69	465358.30
68	929878.58	465982.04
69	929512.30	466576.12
70	929095.63	467136.01
71	928631.75	467657.46
72	928272.41	468004.84
1	943930.80	485042.43

7.3. Графическое изображение границ третьей подзоны приаэродромной территории аэродрома гражданской авиации Козинск приведено на схеме 4.1.

Схема 4.1



7.4. Кадастровые кварталы, в границах территорий которых полностью или частично расположена третья подзона приаэродромной территории аэродрома гражданской авиации Козинск: 24:07:0000000, 24:07:8101001, 24:20:0700001, 24:20:0703003, 24:20:0703004, 24:20:0703001, 24:20:1400005, 24:20:1500001, 24:20:1500002, 24:20:1500007, 24:20:1500003.

7.5. Муниципальные образования, в границах территорий которых полностью или частично расположена третья подзона приаэродромной территории аэродрома гражданской авиации Козинск: Кежемский район, Богучанский район, город Козинск.

7.6. Перечень координат характерных точек границ секторов третьей подзоны приаэродромной территории аэродрома гражданской авиации Козинск приведен в таблице 4.2.

Таблица 4.2

Обозначение характерных точек границ	Координаты МСК-167	
	X	Y
Сектор 1		
Абсолютная высота (далее – Набс) 416.15 м		
Внешняя граница		
3	926379.46	469284.27
4	925738.69	469560.81
8	923009.96	470083.51
12	920267.02	469641.40
16	917840.71	468287.82
20	916023.67	466186.02
24	915035.08	463589.52
28	914994.16	460811.48
32	915905.85	458186.98
36	917511.71	456163.93
39	919404.74	454884.50
43	922077.58	454125.95
47	924848.68	454327.32
51	927383.79	455464.31
55	929377.14	457399.79

59	930588.30	459900.31
63	930871.19	462664.27
67	930191.69	465358.30
71	928631.75	467657.46
72	928272.41	468004.84
3	926379.46	469284.27
Внутренняя граница		
73	928006.77	462180.80
74	927774.55	464309.60
75	926575.83	466158.83
76	925299.16	467021.70
77	923136.33	467444.46
78	921074.45	466866.18
79	919447.27	465380.86
80	918549.03	464051.86
81	917777.50	461988.13
82	918009.72	459859.33
83	919208.44	458010.10
84	920485.10	457147.20
85	922647.95	456724.47
86	924709.82	457302.75
87	926337.05	458788.14
88	927235.24	460117.07
73	928006.77	462180.80
Сектор 2.1 Набс от 356.15 м до 381.15 м		
Внешняя граница		
105	927298.75	462167.46
106	927134.60	464017.95
107	926102.09	465643.35
108	924997.52	466389.95
109	923104.32	466741.91
110	921326.08	466204.24
111	920027.18	464988.82
112	919128.99	463659.88
113	918485.53	462001.47

114	918649.68	460150.98
115	919682.19	458525.58
116	920786.77	457779.01
117	922679.95	457427.02
118	924458.20	457964.69
119	925757.09	459180.11
120	926655.28	460509.05
105	927298.75	462167.46
Внутренняя граница		
121	926790.97	462157.90
122	926676.75	463809.28
123	925763.71	465275.17
124	924782.04	465938.66
125	923081.42	466239.28
126	921506.54	465729.52
127	920441.44	464708.83
128	919543.25	463379.90
129	918993.30	462011.03
130	919107.53	460359.65
131	920020.56	458893.76
132	921002.24	458230.27
133	922702.85	457929.65
134	924277.74	458439.41
135	925342.83	459460.10
136	926241.03	460789.03
121	926790.97	462157.90
Сектор 2.2 Набс от 381.15 м до 406.15 м		
Внешняя граница		
89	927804.74	462176.99
90	927591.80	464226.31
91	926440.51	466011.58
92	925212.97	466841.19
93	923127.19	467243.84
94	921146.25	466677.30
95	919612.93	465268.80

96	918714.74	463939.87
97	917979.53	461991.94
98	918192.47	459942.61
99	919343.77	458157.35
100	920571.30	457327.74
101	922657.09	456925.09
102	924638.02	457491.63
103	926171.35	458900.13
104	927069.54	460229.06
89	927804.74	462176.99
Внутренняя граница		
105	927298.74	462167.46
106	927134.60	464017.95
107	926102.09	465643.35
108	924997.52	466389.95
109	923104.32	466741.91
110	921326.08	466204.24
111	920027.18	464988.82
112	919128.99	463659.88
113	918485.53	462001.47
114	918649.68	460150.98
115	919682.19	458525.58
116	920786.77	457779.01
117	922679.95	457427.02
118	924458.20	457964.69
119	925757.09	459180.11
120	926655.28	460509.05
105	927298.74	462167.46
105	927298.74	462167.46
Сектор 2.3 Набс от 406.15 м до 416.15 м		
Внешняя граница		
73	928006.77	462180.80
74	927774.55	464309.60
75	926575.83	466158.83
76	925299.16	467021.70

77	923136.33	467444.46
78	921074.45	466866.18
79	919447.27	465380.86
80	918549.03	464051.86
81	917777.50	461988.13
82	918009.72	459859.33
83	919208.44	458010.10
84	920485.10	457147.20
85	922647.95	456724.47
86	924709.82	457302.75
87	926337.05	458788.14
88	927235.24	460117.07
73	928006.77	462180.80
Внутренняя граница		
89	927804.74	462176.99
90	927591.80	464226.31
91	926440.51	466011.58
92	925212.97	466841.19
93	923127.19	467243.84
94	921146.25	466677.30
95	919612.93	465268.80
96	918714.74	463939.87
97	917979.53	461991.93
98	918192.47	459942.61
99	919343.77	458157.35
100	920571.30	457327.74
101	922657.09	456925.09
102	924638.02	457491.63
103	926171.35	458900.13
104	927069.54	460229.06
89	927804.74	462176.99
Сектор 3 Набс 356.15 м		
Внешняя граница		
121	926790.97	462157.90
122	926676.75	463809.28

123	925763.71	465275.17
124	924782.04	465938.66
125	923081.42	466239.28
126	921506.54	465729.52
127	920441.44	464708.83
128	919543.25	463379.90
129	918993.30	462011.03
130	919107.53	460359.65
131	920020.56	458893.76
132	921002.24	458230.27
133	922702.85	457929.65
134	924277.74	458439.41
135	925342.83	459460.10
136	926241.03	460789.03
121	926790.97	462157.90
Внутренняя граница		
137	921600.19	459503.27
138	922937.36	461560.85
139	923699.48	462579.22
140	925151.19	464615.50
141	924398.33	465124.34
142	923050.18	463018.07
143	922389.42	461931.19
144	920978.81	459923.25
137	921600.19	459503.27
Сектор 4.1 Набс от 343.65 м до 356.15 м		
168	979860.92	120164.23
145	980094.91	120606.19
166	980037.18	120638.10
168	979860.92	120164.23
Сектор 4.2 Набс от 331.15 м до 356.15 м		
145	921872.69	459922.59
146	922145.20	460341.90
164	922035.89	460415.78

166	921818.04	459959.53
145	921872.69	459922.59
Сектор 4.3 Набс от 318.65 м до 356.15 м		
146	922145.20	460341.90
147	922417.70	460761.22
160	922253.73	460872.04
164	922035.89	460415.78
146	922145.20	460341.90
Сектор 4.4 Набс от 306.15 м до 356.15 м		
147	922417.70	460761.22
148	922690.20	461180.53
156	922471.58	461328.29
160	922253.73	460872.04
147	922417.70	460761.22
Сектор 4.5 Набс от 304.83 м до 356.15 м		
148	922690.20	461180.53
191	922965.25	461598.12
199	922751.57	461742.55
156	922471.58	461328.29
148	922690.20	461180.53
Сектор 4.6 Набс от 301.29 м до 356.15 м		
191	922965.25	461598.12
192	923265.14	461998.93
200	923031.55	462156.80
199	922751.57	461742.55
191	922965.25	461598.12
Сектор 4.7 Набс от 295.21 м до 356.15 м		
192	923265.14	461998.93
193	923565.11	462399.67
201	923311.54	462571.06
200	923031.55	462156.80
192	923265.14	461998.93

Сектор 4.8 Набс от 292.78 м до 356.15 м		
193	923565.11	462399.67
194	923699.48	462579.22
176	923436.97	462756.64
201	923311.54	462571.06
193	923565.11	462399.67
Сектор 4.9 Набс от 292.78 м до 356.15 м		
194	923699.48	462579.22
195	923989.82	462986.48
180	923779.10	463128.90
176	923436.97	462756.64
194	923699.48	462579.22
Сектор 4.10 Набс от 305.28 м до 356.15 м		
195	923989.82	462986.48
196	924280.17	463393.73
184	924121.22	463501.16
180	923779.10	463128.90
195	923989.82	462986.48
Сектор 4.11 Набс от 317.78 м до 356.15 м		
196	924280.17	463393.73
197	924570.51	463800.99
186	924463.34	463873.42
184	924121.22	463501.16
196	924280.17	463393.73
Сектор 4.12 Набс от 330.28 м до 356.15 м		
197	924570.51	463800.99
198	924860.85	464208.25
188	924805.47	464245.68
186	924463.34	463873.42
197	924570.51	463800.99
Сектор 4.13 Набс от 342.78 м до 356.15 м		

198	924860.85	464208.25
190	925147.59	464617.94
188	924805.47	464245.68
198	924860.85	464208.25
Сектор 4.14 Набс от 343.65 м до 356.15 м		
167	920978.81	459923.25
165	921320.93	460295.51
205	921266.28	460332.45
167	920978.81	459923.25
Сектор 4.15 Набс от 331.15 м до 356.15 м		
165	921320.93	460295.51
161	921663.06	460667.77
206	921553.75	460741.65
205	921266.28	460332.45
165	921320.93	460295.51
Сектор 4.16 Набс от 318.65 м до 356.15 м		
161	921663.06	460667.77
157	922005.18	461040.03
207	921841.22	461150.85
206	921553.75	460741.65
161	921663.06	460667.77
Сектор 4.17 Набс от 306.15 м до 356.15 м		
157	922005.18	461040.03
155	922347.30	461412.29
208	922128.68	461560.04
207	921841.22	461150.85
157	922005.18	461040.03
Сектор 4.18 Набс от 304.83 м до 356.15 м		
155	922347.30	461412.29
202	922627.29	461826.54
209	922413.60	461970.97
208	922128.68	461560.04

155	922347.30	461412.29
Сектор 4.19 Набс от 301.29 м до 356.15 м		
202	922627.29	461826.54
203	922907.27	462240.80
210	922673.64	462398.70
209	922413.60	461970.97
202	922627.29	461826.54
Сектор 4.20 Набс от 295.21 м до 356.15 м		
203	922907.27	462240.80
204	923187.26	462655.05
211	922933.68	462826.44
210	922673.64	462398.70
211	922933.68	462826.44
Сектор 4.21 Набс от 292.78 м до 356.15 м		
204	923187.26	462655.05
175	923312.69	462840.64
212	923050.18	463018.07
211	922933.68	462826.44
204	923187.26	462655.05
Сектор 4.22 Набс от 292.78 м до 356.15 м		
175	923312.69	462840.64
177	923530.54	463296.89
213	923319.81	463439.32
212	923050.18	463018.07
175	923312.69	462840.64
175	923312.69	462840.64
Сектор 4.23 Набс от 305.28 м до 356.15 м		
177	923530.54	463296.89
181	923748.39	463753.15
214	923589.44	463860.58
213	923319.81	463439.32
177	923530.54	463296.89

Сектор 4.24 Набс от 317.78 м до 356.15 м		
181	923748.39	463753.15
185	923966.24	464209.40
215	923859.07	464281.83
214	923589.44	463860.58
181	923748.39	463753.15
Сектор 4.25 Набс от 330.28 м до 356.15 м		
185	923966.24	464209.40
187	924184.08	464665.65
216	924128.70	464703.09
215	923859.07	464281.83
185	923966.24	464209.40
Сектор 4.26 Набс от 342.78 м до 356.15 м		
187	924184.08	464665.65
189	924401.93	465121.91
216	924128.70	464703.09
187	924184.08	464665.65
Сектор 5.1 Набс от 306.52 м до 323.17 м		
151	922057.59	460666.65
150	922285.79	461115.91
149	922219.51	461160.70
152	921887.74	460781.44
151	922057.59	460666.65
Сектор 5.2 Набс от 323.17 м до 333.12 м		
154	921921.21	460398.18
151	922057.59	460666.65
152	921887.74	460781.44
153	921689.48	460554.80
154	921921.21	460398.18
Сектор 5.3 Набс от 292.78 м до 309.43 м		
170	923587.20	463041.34

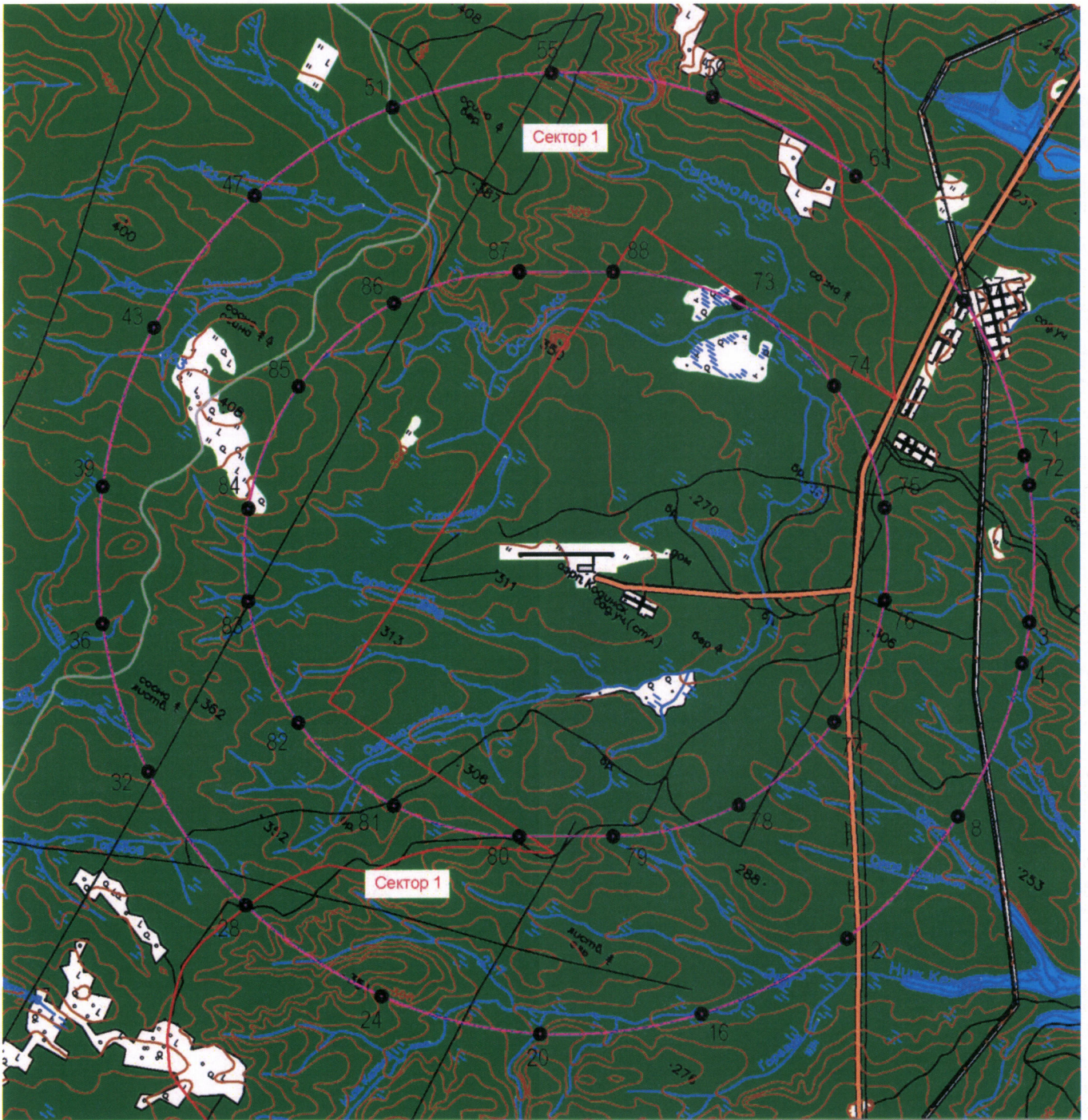
172	923918.97	463420.60
171	923749.12	463535.39
169	923520.92	463086.14
170	923587.20	463041.34
Сектор 5.4 Набс от 309.43 м до 324.88 м		
172	923918.97	463420.60
174	924226.76	463772.45
173	923960.83	463952.18
171	923749.12	463535.39
172	923918.97	463420.60
Сектор 6.1 Набс от 306.15 м до 318.65 м		
160	922253.73	460872.04
156	922471.58	461328.29
155	922347.30	461412.29
157	922005.18	461040.03
158	922073.53	460993.83
149	922219.51	461160.70
150	922285.79	461115.91
159	922185.38	460918.23
160	922253.73	460872.04
Сектор 6.2 Набс от 318.65 м до 331.15 м		
162	921741.76	460614.57
158	922073.53	460993.83
157	922005.18	461040.03
161	921663.06	460667.77
162	921741.76	460614.57
Сектор 6.3 Набс от 318.65 м до 331.15 м		
164	922035.89	460415.78
160	922253.73	460872.04
159	922185.38	460918.23
163	921957.18	460468.98
164	922035.89	460415.78
Сектор 6.4		

Набс от 331.15 м до 343.65 м		
166	921818.04	459959.53
164	922035.89	460415.78
163	921957.18	460468.98
154	921921.21	460398.18
153	921689.48	460554.80
162	921741.76	460614.57
161	921663.06	460667.77
165	921320.93	460295.51
166	921818.04	459959.53
Сектор 6.5 Набс от 343.65 м до 356.15 м		
168	921600.19	459503.27
166	921818.04	459959.50
165	921320.93	460295.51
167	920978.81	459923.25
168	921600.19	459503.27
Сектор 6.6 Набс от 292.78 м до 305.28 м		
176	923436.97	462756.64
180	923779.10	463128.90
179	923706.64	463177.88
170	923587.20	463041.34
169	923520.92	463086.14
178	923603.07	463247.87
177	923530.54	463296.89
175	923312.69	462840.64
176	923436.97	462756.64
Сектор 6.7 Набс от 305.28 м до 317.78 м		
178	923603.07	463247.87
182	923831.28	463697.13
181	923748.39	463753.15
177	923530.54	463296.89
178	923603.07	463247.87
Сектор 6.8 Набс от 305.28 м до 317.78 м		

180	923779.10	463128.90
184	924121.22	463501.16
183	924038.40	463557.13
179	923706.64	463177.88
180	923779.10	463128.90
Сектор 6.9 Набс от 317.78 м до 330.28 м		
184	924121.22	463501.16
186	924463.34	463873.42
185	923966.24	464209.40
181	923748.39	463753.15
182	923831.28	463697.13
173	923960.83	463952.18
174	924226.76	463772.44
183	924038.40	463557.13
184	924121.22	463501.16
Сектор 6.10 Набс от 330.28 м до 342.78 м		
186	924463.34	463873.42
188	924805.47	464245.68
187	924184.08	464665.65
185	923966.24	464209.40
186	924463.34	463873.42
Сектор 6.11 Набс от 342.78 м до 355.28 м		
188	924805.47	464245.68
190	925147.59	464617.94
189	924401.93	465121.91
187	924184.08	464665.65
188	924805.47	464245.68

7.7. Графические изображения границ секторов третьей подзоны приаэродромной территории аэродрома гражданской авиации Козинск приведены на схемах 4.2 – 4.4.

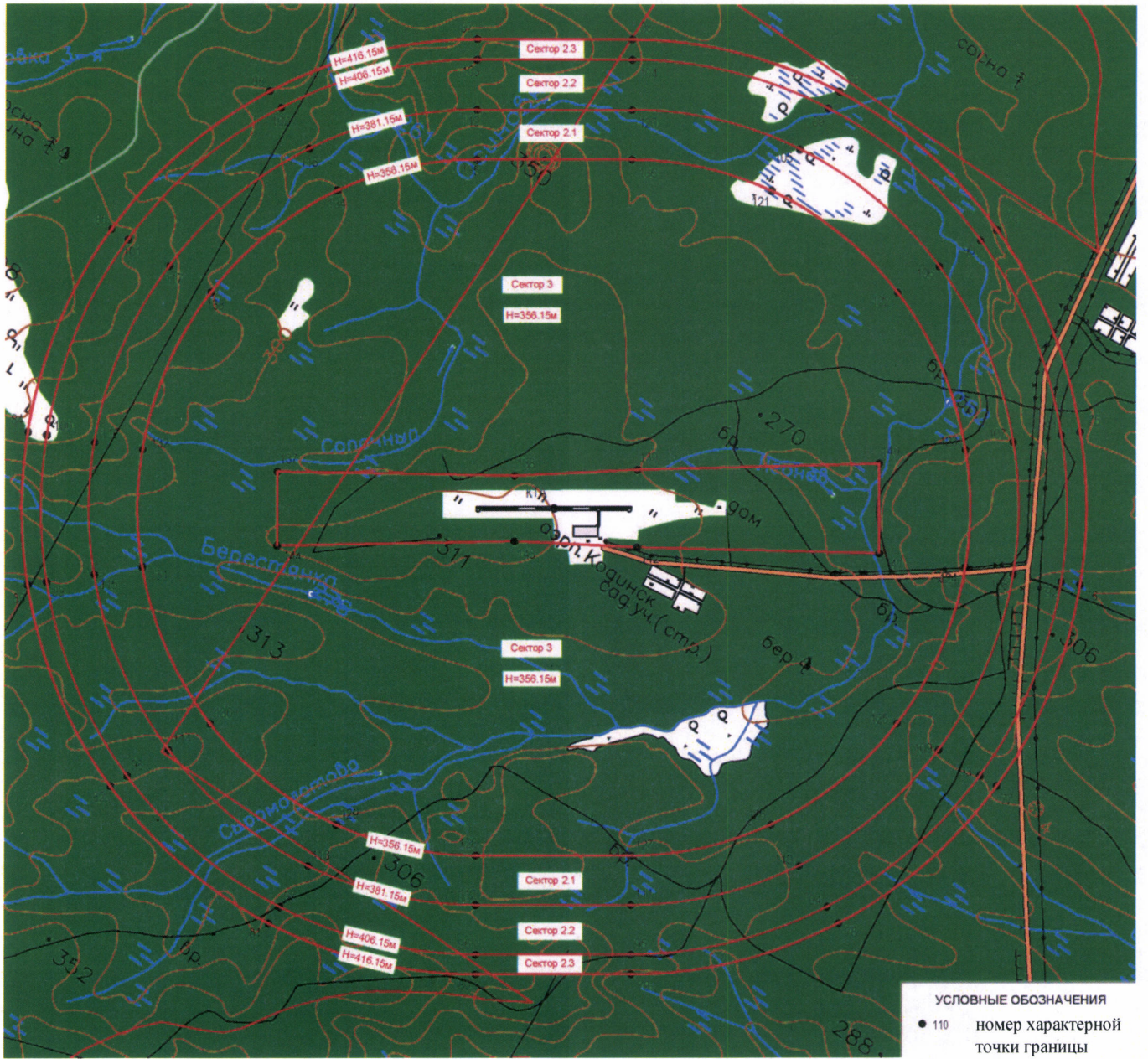
Схема 4.2



УСЛОВНЫЕ ОБОЗНАЧЕНИЯ

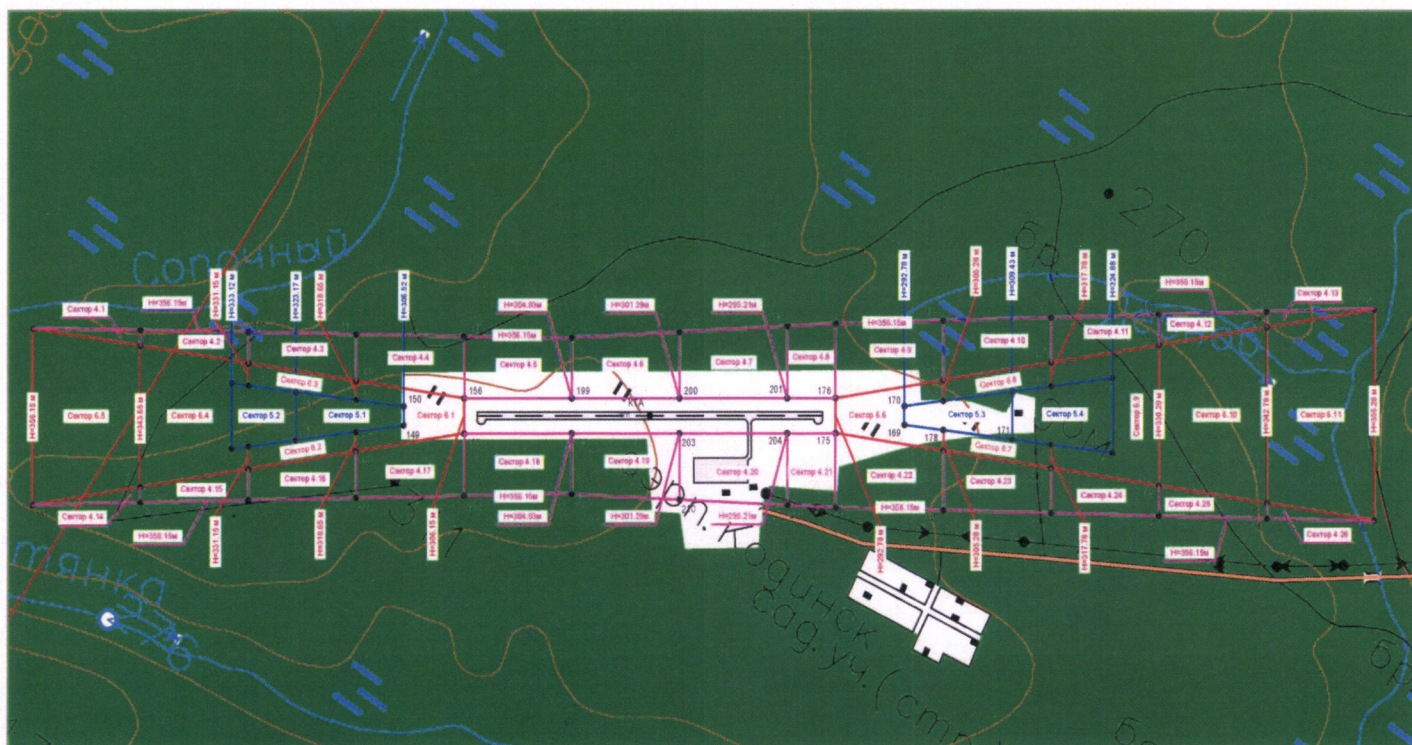
- 78 номер характерной точки границы

Схема 4.3



Н=356.15м – высота в секторе

Схема 4.4



УСЛОВНЫЕ ОБОЗНАЧЕНИЯ

- 78 номер характерной точки границы

8. Описание границ четвертой подзоны:

8.1. Четвертая подзона приаэродромной территории аэродрома гражданской авиации Козинск выделяется по границам зон действия средств радиотехнического обеспечения полетов воздушных судов и авиационной электросвязи (далее – РТОП и АС), обозначенным в аэронавигационном паспорте аэродрома гражданской авиации Козинск.

Граница четвертой подзоны приаэродромной территории аэродрома гражданской авиации Козинск определена путем совмещения границ зон ограничения размещения объектов, создающих помехи в работе наземных объектов средств и систем обслуживания воздушного движения, навигации, посадки и связи, предназначенных для организации воздушного движения. Контур четвертой подзоны выделен по максимально удаленным от средств РТОП и АС границам зон ограничений.

В составе четвертой подзоны определены высотные ограничения для окружающей застройки. В границах выделенных участков наклонных поверхностей ограничения застройки указаны высоты от минимальной к максимальной отметке по их границам в направлении от места установки средств РТОП и АС.

8.2. Перечень координат характерных точек границ четвертой подзоны приаэродромной территории аэродрома гражданской авиации Козинск приведен в таблице 5.1.

Таблица 5.1

Обозначение характерных точек границ	Координаты МСК-167	
	X	Y
1	923144.52	446969.20
2	924077.06	446998.22
3	925006.00	447085.15
4	925927.74	447229.67
5	926838.70	447431.22
6	927735.38	447689.00
7	928614.29	448002.04
8	929472.05	448369.11
9	930305.32	448788.80
10	931110.89	449259.48

11	931885.64	449779.33
12	932626.57	450346.34
13	933330.81	450958.32
14	933995.65	451612.90
15	934618.51	452307.54
16	935196.97	453039.57
17	935728.81	453806.14
18	936211.96	454604.29
19	936644.56	455430.93
20	937024.93	456282.87
21	937351.59	457156.81
22	937623.30	458049.37
23	937838.98	458957.09
24	937997.82	459876.47
25	938099.19	460803.94
26	938142.71	461735.92
27	938128.20	462668.81
28	938055.72	463598.98
29	937925.55	464522.85
30	937738.20	465436.84
31	937494.39	466337.42
32	937195.06	467221.10
33	936841.37	468084.45
34	936434.69	468924.15
35	935976.59	469736.94
36	935468.85	470519.68
37	934913.43	471269.34
38	934312.48	471983.02
39	933668.32	472657.96
40	932983.45	473291.54
41	932260.51	473881.32
42	931502.30	474425.02
43	930711.76	474920.53
44	929891.95	475365.93
45	929046.02	475759.50
46	928177.27	476099.71
47	927289.05	476385.26
48	926384.79	476615.04
49	925467.99	476788.16
50	924542.21	476903.94
51	923611.02	476961.94
52	922678.02	476961.94
53	921746.83	476903.94

54	920821.05	476788.16
55	919904.25	476615.04
56	918999.99	476385.26
57	918111.77	476099.71
58	917243.02	475759.50
59	916397.09	475365.93
60	915577.28	474920.53
61	914786.74	474425.02
62	914028.53	473881.32
63	913305.59	473291.54
64	912620.72	472657.96
65	911976.56	471983.02
66	911375.61	471269.34
67	910820.19	470519.68
68	910312.45	469736.94
69	909854.35	468924.15
70	909447.67	468084.45
71	909093.98	467221.10
72	908794.65	466337.42
73	908550.84	465436.84
74	908363.49	464522.85
75	908233.32	463598.98
76	908160.84	462668.81
77	908146.33	461735.92
78	908189.85	460803.94
79	908291.22	459876.47
80	908450.06	458957.09
81	908665.74	458049.37
82	908937.45	457156.81
83	909264.11	456282.87
84	909644.48	455430.93
85	910077.08	454604.29
86	910560.23	453806.14
87	911092.07	453039.57
88	911670.53	452307.54
89	912293.39	451612.90
90	912958.23	450958.32
91	913662.47	450346.34
92	914403.40	449779.33
93	915178.15	449259.48
94	915983.72	448788.80
95	916816.99	448369.11
96	917674.75	448002.04

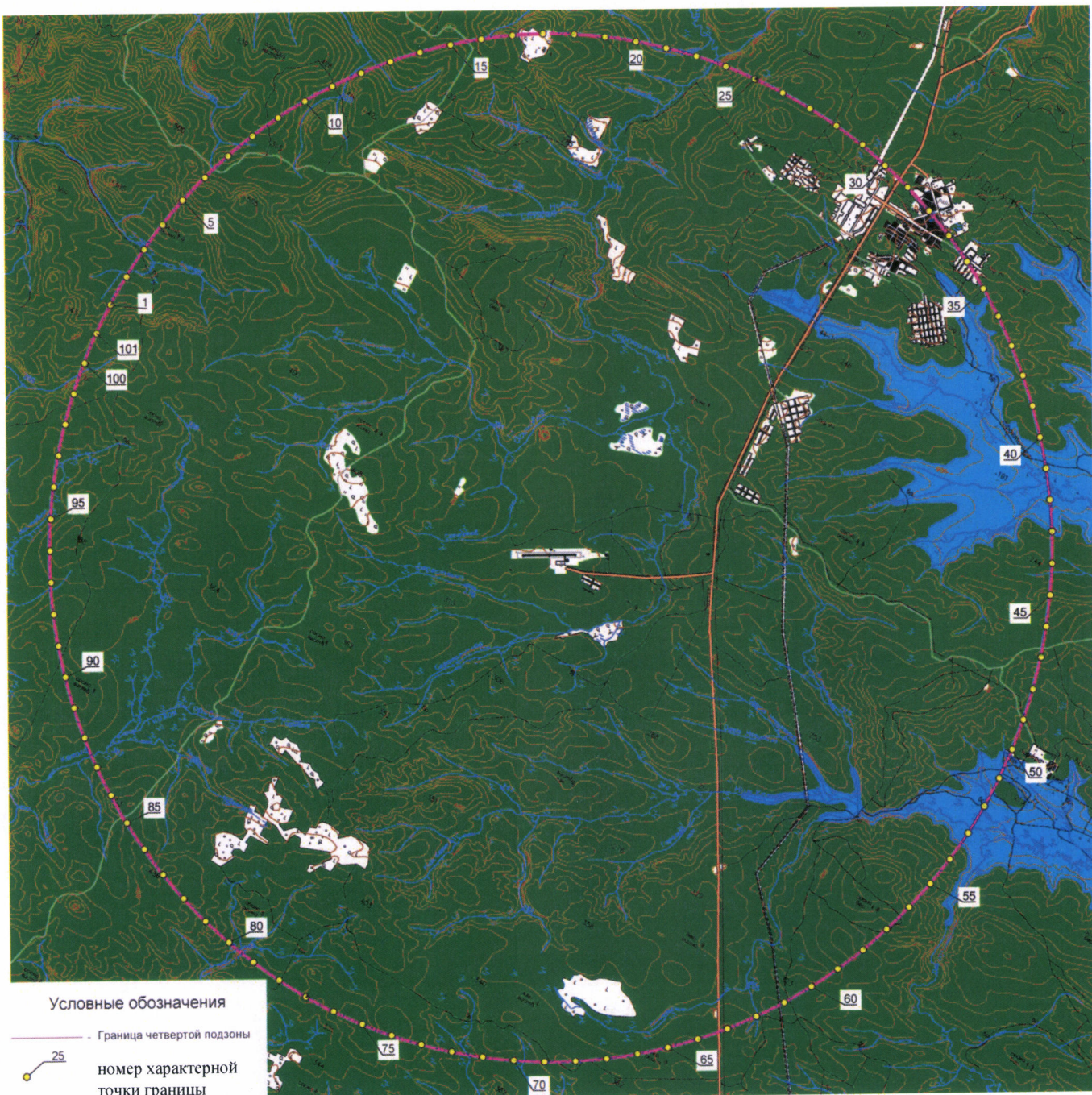
97	918553.66	447689.00
98	919450.34	447431.22
99	920361.30	447229.67
100	921283.04	447085.15
101	922211.98	446998.22
1	923144.52	446969.20

8.3. Перечень кадастровых кварталов, в границах территорий которых полностью или частично расположена четвертая подзона приаэродромной территории аэродрома гражданской авиации Козинск: 24:07:0000000, 24:07:8101001, 24:00:0000000, 24:20:0000000, 24:20:1500001, 24:20:0825001.

8.4. Муниципальные образования, в границах территорий которых полностью или частично расположена четвертая подзона приаэродромной территории аэродрома гражданской авиации Козинск: Кежемский район, Богучанский район, город Козинск.

8.5. Графическое изображение границ четвертой подзоны приаэродромной территории аэродрома гражданской авиации Козинск приведено на схеме 5.1.

Схема 5.1



8.6. Перечень координат характерных точек границ секторов четвертой подзоны приаэродромной территории аэродрома гражданской авиации Козинск приведен в таблице 5.2.

Таблица 5.2

Обозначение характерных точек границ	Координаты МСК-167	
	X	Y
Сектор А1 Набс 286.31 м		
A1.1	924251.49	463500.43
A1.2	923851.49	463900.43
A1.3	923451.49	463500.43
A1.4	923851.49	463100.43
Сектор А2 Набс от 293.29 м до 295.04 м		
A2.1	924351.49	463500.43
A2.2	923851.49	464000.43
A2.3	923351.49	463500.43
A2.4	923851.49	463000.43
Сектор А3 Набс от 295.04 м до 303.77 м		
A3.1	924851.49	463500.43
A3.2	923851.49	464500.43
A3.3	922851.49	463500.43
A3.4	923851.49	462500.43
Сектор А4 Набс от 303.77 м до 312.49 м		
B1.1	923538.58	462099.86
A4.5	923673.56	462011.02
A4.1	925351.49	463500.43
A4.2	923851.49	465000.43
A4.3	922351.49	463500.43
A4.4	922694.71	462545.52
B1.2	922842.43	462479.99
Сектор А5 Набс от 312.49 м до 321.22 м		
A4.5	923673.56	462011.02
B2.1	924024.61	461823.85
B3.1	924504.59	461678.66
A5.5	924633.08	461659.48
A5.1	925851.49	463500.43

A5.2	923851.49	465500.43
A5.3	921851.49	463500.43
A5.4	921880.22	463162.65
B3.2	921965.83	463064.94
B2.2	922347.46	462739.64
A4.4	922694.71	462545.52
Сектор А6 Набс от 321.22 м до 329.95 м		
A5.5	924633.08	461659.48
B4.1	925009.01	461647.23
B5.1	925851.49	463500.43
A6.4	925662.91	461777.42
A6.1	926351.49	463500.43
A6.2	923851.49	466000.43
A6.3	921422.68	464092.77
B5.2	923851.49	465500.43
B4.2	923851.49	465000.43
A5.4	921880.22	463162.65
Сектор А7 Набс от 329.95 м до 338.68 м		
A6.4	925662.91	461777.42
B6.1	926043.68	461949.76
B7.2	926532.99	462307.20
A7.1	926544.57	462022.67
B8.2	926843.10	463276.15
B9.2	926505.95	464898.23
A7.2	926206.83	465358.50
A7.3	925879.34	465711.28
B2.4	925600.97	465726.03
B2.3	925225.72	465976.44
A7.4	925104.47	466226.25
A7.5	924623.05	466399.52
B9.3	923592.29	466489.21
B8.3	922045.43	465895.88
A7.6	921433.04	465275.57
B7.3	925879.34	465711.28
B6.2	921361.79	464506.27
A6.3	921422.68	464092.77
Сектор Б1 Набс 326.49 м		
B1.1	925665.08	466065.64

Б1.2	925565.08	466165.64
Б1.3	925465.08	466065.64
Б1.4	925565.08	465965.64
Сектор Б2 Набс от 330.5 м до 335.74 м		
Б2.1	925802.75	466124.43
Б2.2	925523.13	466315.75
Б2.3	925225.72	465976.44
Б2.4	925600.97	465726.03
Сектор Б3 Набс от 335.74 м до 338.68 м		
Б2.4	925600.97	465726.03
А7.3	925879.34	465711.28
Б3.1	925961.02	466185.94
Б3.2	925523.13	466485.55
А7.4	925104.47	466226.25
Б2.3	925225.72	465976.44
Сектор Б4 Набс от 338.68 м до 347.96 м		
А7.3	925879.34	465711.28
А7.2	926206.83	465358.50
Б4.1	926308.00	465396.09
Б4.2	926455.21	466378.01
Б4.3	925523.13	467015.75
Б4.4	924619.53	466444.14
А7.5	924623.05	466399.52
А7.4	925104.47	466226.25
Сектор Б5 Набс от 347.96 м до 356.68 м		
Б4.1	926308.00	465396.09
В10.2	926581.20	465557.11
В11.2	926923.58	465921.81
Б5.1	927020.95	466096.53
Б5.2	926921.25	466559.14
Б5.3	925523.13	467515.75
Б5.4	924930.87	467393.88
В11.3	924817.49	467229.08
В10.3	924642.60	466760.42
Б4.4	924619.53	466444.14
Сектор Б6 Набс от 356.68 м до 365.41 м		

Б 5.1	927020.95	466096.53
В12.2	927126.25	466420.38
В13.2	927067.23	467128.38
Б 6.1	926577.88	467715.02
В13.3	925835.02	467893.22
В12.3	925174.36	467631.95
Б5.4	924930.87	467393.88
Сектор В1 Набс 307.00 м		
В1.1	923538.58	462099.86
В1.2	922842.43	462479.99
В1.3	922544.57	462022.67
В1.4	923044.57	461522.67
Сектор В2 Набс от 311.36 м до 315.73 м		
В1.1	923538.58	462099.86
А4.5	923673.56	462011.02
В2.1	924024.61	461823.85
В2.4	923044.57	461022.67
В2.3	922044.57	462022.67
В2.2	922347.46	462739.64
А4.4	922694.71	462545.52
В1.2	922842.43	462479.99
Сектор В3 Набс от 315.73 м до 320.09 м		
В2.2	922347.46	462739.64
В3.2	921965.83	463064.94
В3.3	921544.57	462022.67
В3.4	923044.57	460522.67
В3.1	924504.59	461678.66
В2.1	924024.61	461823.85
Сектор В4 Набс от 320.09 м до 324.45 м		
В3.2	921965.83	463064.94
А5.4	921880.22	463162.65
В4.2	921666.67	463472.29
В4.3	921044.57	462022.67
В4.4	923044.57	460022.67
В4.1	925009.01	461647.23
В3.1	924504.59	461678.66
Сектор В5		

Набс от 324.45 м до 328.82 м		
B4.2	921666.67	463472.29
B5.2	921458.99	463955.53
B5.3	920544.57	462022.67
B5.4	923044.57	459522.67
B5.1	925527.82	461733.77
B4.1	925009.01	461647.23
Сектор B6 Набс от 328.82 м до 333.18 м		
B5.2	921458.99	463955.53
A6.3	921422.68	464092.77
B6.2	921361.79	464506.27
B6.3	920044.57	462022.67
B6.4	923044.57	459022.67
B6.1	926043.68	461949.76
A6.4	925662.91	461777.42
B5.1	925527.82	461733.77
Сектор B7 Набс от 333.18 м до 337.54 м		
B6.2	921361.79	464506.27
B7.3	921397.96	465111.14
B7.4	919544.57	462022.67
B7.5	923044.57	458522.67
B7.1	926544.57	462022.67
B7.2	926532.99	462307.20
B6.1	926043.68	461949.76
Сектор B8 Набс от 337.54 м до 341.91 м		
B7.2	926532.99	462307.20
A7.1	926652.34	462425.61
B8.2	926843.10	463276.15
B8.1	927044.57	462022.67
B8.5	923044.57	458022.67
B8.4	919044.57	462022.67
B8.3	922045.43	465895.88
A7.6	921433.04	465275.57
B7.3	921397.96	465111.14
Сектор B9 Набс от 341.91 м до 346.27 м		
B8.2	926843.10	463276.15
B9.2	926505.95	464898.23

B9.1	927544.57	462022.67
B9.5	923044.57	457522.67
B9.4	918544.57	462022.67
B9.3	923592.29	466489.21
Сектор В10 Набс от 346.27 м до 350.63 м		
B9.2	926505.95	464898.23
A7.2	926206.83	465358.50
Б4.1	926308.00	465396.09
B10.2	926581.20	465557.11
B10.1	928044.57	462022.67
B10.6	923044.57	457022.67
B10.5	918044.57	462022.67
B10.4	923044.57	467022.67
B10.3	924642.60	466760.42
Б4.4	924619.53	466444.14
A7.5	924623.05	466399.52
B9.3	923592.29	466489.21
Сектор В11 Набс от 350.63 м до 355.00 м		
B10.2	926581.20	465557.11
B11.2	926923.58	465921.81
B11.1	928544.57	462022.67
B11.6	923044.57	456522.67
B11.5	917544.57	462022.67
B11.4	923044.57	467522.67
B11.3	924817.49	467229.08
B10.3	924642.60	466760.42
Сектор В12 Набс от 355.00 м до 359.36 м		
B11.2	926923.58	465921.81
Б5.1	927020.95	466096.53
B12.2	927126.25	466420.38
B12.1	929044.57	462022.67
B12.6	923044.57	456022.67
B12.5	917044.57	462022.67
B12.4	923044.57	468022.67
B12.3	925174.36	467631.95
Б 5.4	924930.87	467393.88
B11.3	924817.49	467229.08
Сектор В13		

Набс от 359.36 м до 363.72 м		
B12.2	927126.25	466420.38
B13.2	927067.23	467128.38
B13.1	929544.57	462022.67
B13.6	923044.57	455522.67
B13.5	916544.57	462022.67
B13.4	923044.57	468522.67
B13.3	925835.02	467893.22
B12.3	925174.36	467631.95
Сектор В14		
Набс от 363.72 м до 368.09 м		
B14.1	930044.57	462022.67
B14.2	923044.57	469022.67
B14.3	916044.57	462022.67
B14.4	923044.57	455022.67
Сектор В15		
Набс от 368.09 м до 372.45 м		
B15.1	930544.57	462022.67
B15.2	923044.57	469522.67
B15.3	915544.57	462022.67
B15.4	923042.75	454543.02
Сектор В16		
Набс от 372.45 м до 376.81 м		
B16.1	931044.57	462022.67
B16.2	923044.57	470022.67
B16.3	915044.57	462022.67
B16.4	923044.57	454022.67
Сектор В17		
Набс от 376.81 м до 381.18 м		
B17.1	931544.57	462022.67
B17.2	923044.57	470522.67
B17.3	914544.57	462022.67
B17.4	923044.57	453522.67
Сектор В18		
Набс от 381.18 м до 385.54 м		
B18.1	932044.57	462022.67
B18.2	923044.57	471022.67
B18.3	914044.57	462022.67
B18.4	923044.57	453022.67
Сектор В19		
Набс от 385.54 м до 389.91 м		

B19.1	932544.57	462022.67
B19.2	923044.57	471522.67
B19.3	913544.57	462022.67
B19.4	923044.57	452522.67
Сектор В20 Набс от 389.91 м до 394.27 м		
B20.1	933044.57	462022.67
B20.2	923044.57	472022.67
B20.3	913044.57	462022.67
B20.4	923044.57	452022.67
Сектор В21 Набс от 394.27 м до 398.63 м		
B21.1	933544.57	462022.67
B21.2	923044.57	472522.67
B21.3	912544.57	462022.67
B21.4	923044.57	451522.67
Сектор В22 Набс от 398.63 м до 403.0 м		
B22.1	934044.57	462022.67
B22.2	923044.57	473022.67
B22.3	912044.57	462022.67
B22.4	923044.57	451022.67
Сектор В23 Набс от 403.00 м до 407.36 м		
B23.1	934544.57	462022.67
B23.2	923044.57	473522.67
B23.3	911544.57	462022.67
B23.4	923044.57	450522.67
Сектор В24 Набс от 407.36 м до 411.72 м		
B24.1	935044.57	462022.67
B24.2	923044.57	474022.67
B24.3	911044.57	462022.67
B24.4	923044.57	450022.67
Сектор В25 Набс от 411.72 м до 416.09 м		
B25.1	935544.57	462022.67
B25.2	923044.57	474522.67
B25.3	910544.57	462022.67
B25.4	923044.57	449522.67
Сектор В26		

Набс от 416.09 м до 420.45 м		
B26.1	936044.57	462022.67
B26.2	923044.57	475022.67
B26.3	910044.57	462022.67
B26.4	923044.57	449022.67
Сектор В27 Набс от 420.45 м до 424.81 м		
B27.1	936544.57	462022.67
B27.2	923044.57	475522.67
B27.3	909544.57	462022.67
B27.4	923044.57	448522.67
Сектор В28 Набс от 424.81 м до 429.18 м		
B28.1	937044.57	462022.67
B28.2	923044.57	476022.67
B28.3	909044.57	462022.67
B28.4	923044.57	448022.67
Сектор В29 Набс от 429.18 м до 433.54 м		
B29.1	937544.57	462022.67
B29.2	923044.57	476522.67
B29.3	908544.57	462022.67
B29.4	923044.57	447522.67
Сектор В30 Набс от 433.54 м до 437.9 м		
B30.1	938044.57	462022.67
B30.2	923044.57	477022.67
B30.3	908044.57	462022.67
B30.4	923044.57	447022.67

8.7. Графические изображения границ секторов четвертой подзоны приаэродромной территории аэродрома гражданской авиации Козинск приведены на схемах 5.2, 5.3.

Схема 5.2

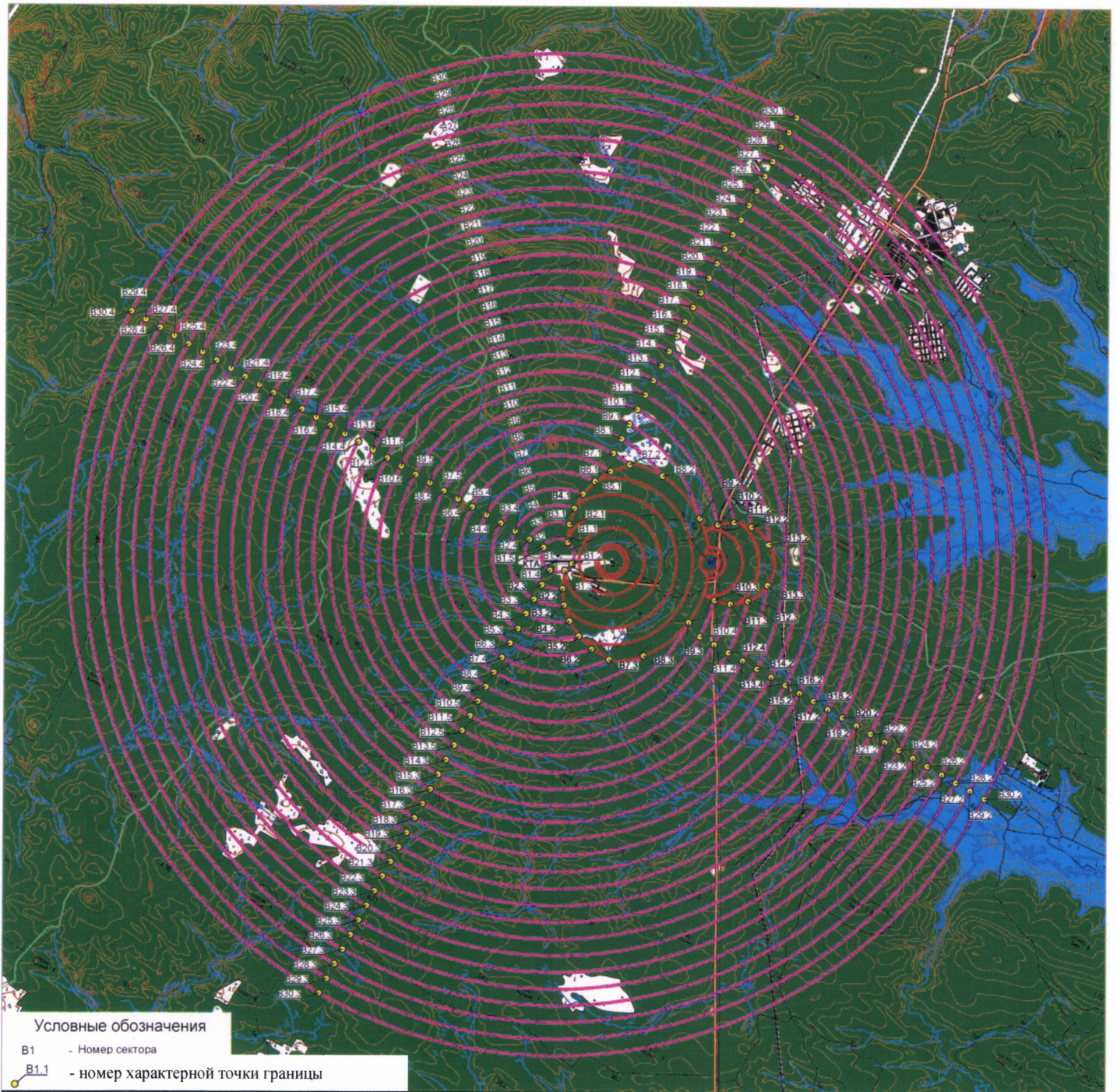
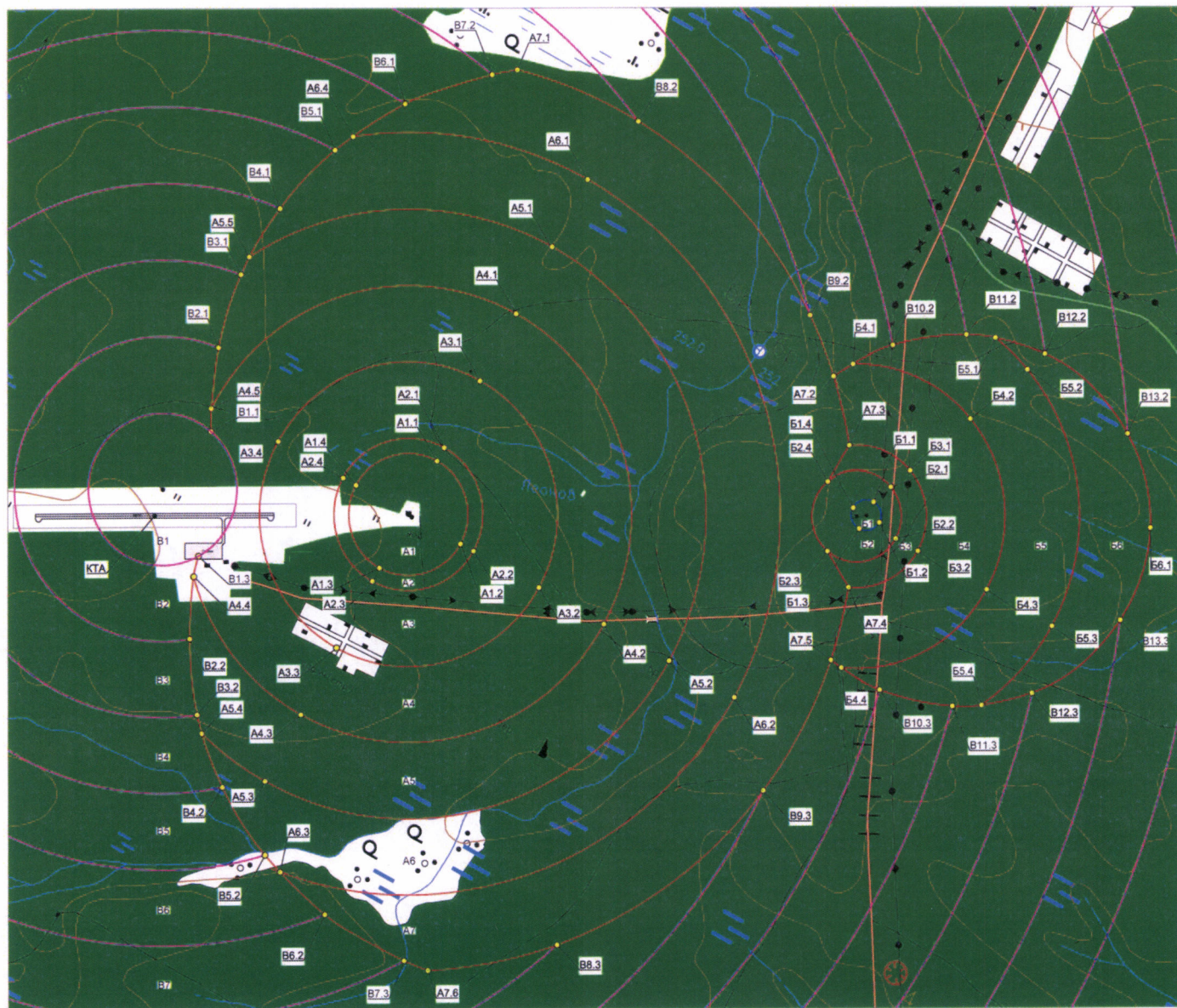


Схема 5.3

(увеличенная центральная часть схемы 5.2)



9. Описание границ пятой подзоны:

9.1. Пятая подзона приаэродромной территории аэродрома гражданской авиации Козинск выделена по границам, установленным исходя из требований безопасности полетов и промышленной безопасности опасных производственных объектов с учетом максимального радиуса зон поражения в случаях происшествий техногенного характера на опасных производственных объектах.

9.2. Перечень координат характерных точек границ пятой подзоны приаэродромной территории аэродрома гражданской авиации Козинск приведен в таблице 6.1.

Таблица 6.1

Обозначение характерных точек границ	Координаты МСК-167	
	X	Y
1	943930.80	485042.43
2	936349.92	490166.17
3	926379.46	469284.27
4	925738.69	469560.81
5	925076.25	469780.45
6	924397.19	469941.53
7	923706.67	470042.80
8	923009.96	470083.51
9	922312.35	470063.34
10	921619.15	469982.44
11	920935.64	469841.44
12	920267.02	469641.40
13	919618.38	469383.85
14	918994.65	469070.75
15	918400.59	468704.48
16	917840.71	468287.82
17	917319.27	467823.95
18	916840.25	467316.41
19	916407.28	466769.04
20	916023.67	466186.02
21	915692.34	465571.79
22	915415.79	464931.01
23	915196.15	464268.58
24	915035.08	463589.52
25	914933.80	462899.00

26	914893.09	462202.29
27	914913.26	461504.68
28	914994.16	460811.48
29	915135.16	460127.97
30	915335.20	459459.35
31	915592.75	458810.71
32	915905.85	458186.98
33	916272.12	457592.92
34	916688.78	457033.04
35	917152.65	456511.60
36	917511.71	456163.93
37	901853.47	439126.50
38	909434.36	434002.76
39	919404.74	454884.50
40	920045.52	454607.95
41	920707.98	454388.31
42	921387.05	454227.23
43	922077.58	454125.95
44	922774.31	454085.24
45	923471.94	454105.41
46	924165.15	454186.31
47	924848.68	454327.32
48	925517.31	454527.36
49	926165.97	454784.91
50	926789.71	455098.02
51	927383.79	455464.31
52	927943.68	455880.97
53	928465.13	456344.85
54	928944.16	456852.41
55	929377.14	457399.79
56	929760.75	457982.82
57	930092.10	458597.06
58	930368.65	459237.85
59	930588.30	459900.31
60	930749.37	460579.38
61	930850.65	461269.91
62	930891.36	461966.64
63	930871.19	462664.27
64	930790.29	463357.48
65	930649.29	464041.01
66	930449.24	464709.64
67	930191.69	465358.30
68	929878.58	465982.04

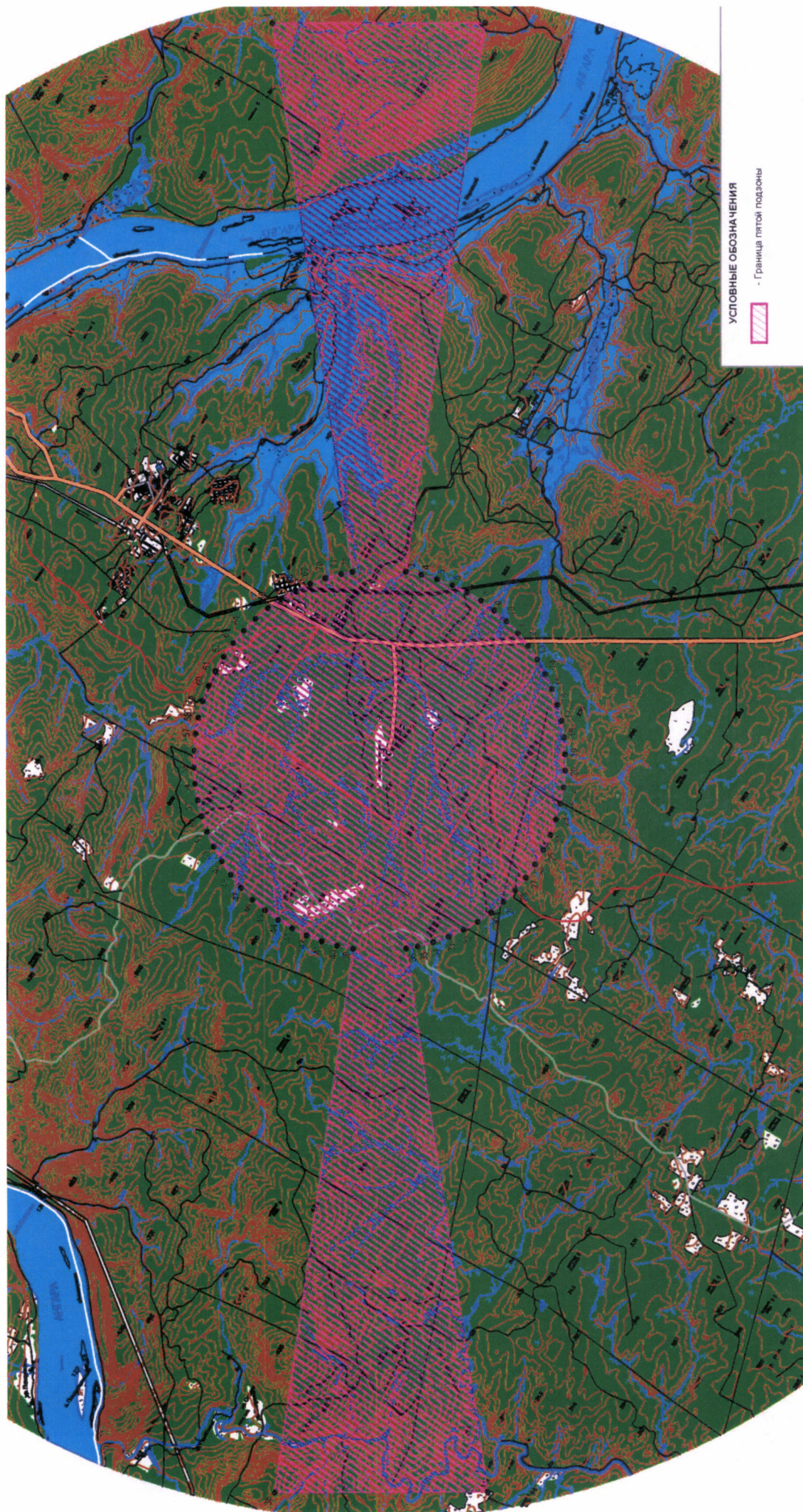
69	929512.30	466576.12
70	929095.63	467136.01
71	928631.75	467657.46
72	928272.41	468004.84
1	943930.80	485042.43

9.3. Перечень кадастровых кварталов, в границах территорий которых полностью или частично расположена пятая подзона приаэродромной территории аэродрома гражданской авиации Козинск: 24:07:0000000, 24:07:8101001, 24:20:0700001, 24:20:0703003, 24:20:0703004, 24:20:0703001, 24:20:1400005, 24:20:1500001, 24:20:1500002, 24:20:1500007, 24:20:1500003

9.4. Муниципальные образования, в границах территорий которых полностью или частично расположена пятая подзона приаэродромной территории аэродрома гражданской авиации Козинск: Кежемский район, Богучанский район, город Козинск.

9.5. Графическое изображение границ пятой подзоны приаэродромной территории аэродрома гражданской авиации Козинск приведено на схеме 6.

Схема 6



10. Описание границ шестой подзоны:

10.1. Шестая подзона приаэродромной территории аэродрома гражданской авиации Козинск выделена по границам, установленным на удалении 15 км от КТА.

10.2. Перечень координат характерных точек границ шестой подзоны приаэродромной территории аэродрома гражданской авиации Козинск приведен в таблице 7.1.

Таблица 7.1

Обозначение характерных точек границ	Координаты МСК-167	
	X	Y
1	922892.14	447084.46
2	923824.68	447113.48
3	924753.62	447200.41
4	925675.35	447344.94
5	926586.32	447546.48
6	927483.00	447804.27
7	928361.91	448117.30
8	929219.66	448484.38
9	930052.93	448904.07
10	930858.51	449374.74
11	931633.25	449894.59
12	932374.18	450461.61
13	933078.43	451073.59
14	933743.27	451728.16
15	934366.12	452422.81
16	934944.59	453154.83
17	935476.43	453921.40
18	935959.58	454719.55
19	936392.17	455546.20
20	936772.54	456398.14
21	937099.21	457272.08
22	937370.91	458164.63
23	937586.60	459072.36
24	937745.44	459991.74

25	937846.81	460919.21
26	937890.33	461851.19
27	937875.81	462784.07
28	937803.33	463714.25
29	937673.17	464638.12
30	937485.82	465552.11
31	937242.00	466452.69
32	936942.67	467336.36
33	936588.99	468199.72
34	936182.31	469039.42
35	935724.21	469852.21
36	935216.47	470634.95
37	934661.05	471384.61
38	934060.10	472098.29
39	933415.94	472773.22
40	932731.06	473406.81
41	932008.13	473996.59
42	931249.92	474540.28
43	930459.38	475035.79
44	929639.56	475481.19
45	928793.64	475874.76
46	927924.89	476214.98
47	927036.66	476500.53
48	926132.40	476730.31
49	925215.61	476903.42
50	924289.83	477019.21
51	923358.64	477077.21
52	922425.64	477077.21
53	921494.45	477019.21
54	920568.66	476903.42
55	919651.87	476730.31
56	918747.61	476500.53
57	917859.39	476214.98
58	916990.63	475874.76
59	916144.71	475481.19

60	915324.90	475035.79
61	914534.35	474540.28
62	913776.15	473996.59
63	913053.21	473406.81
64	912368.34	472773.22
65	911724.18	472098.29
66	911123.22	471384.61
67	910567.80	470634.95
68	910060.06	469852.21
69	909601.96	469039.42
70	909195.29	468199.72
71	908841.60	467336.36
72	908542.27	466452.69
73	908298.46	465552.11
74	908111.11	464638.12
75	907980.94	463714.25
76	907908.46	462784.07
77	907893.95	461851.19
78	907937.47	460919.21
79	908038.84	459991.74
80	908197.68	459072.36
81	908413.36	458164.63
82	908685.06	457272.08
83	909011.73	456398.14
84	909392.10	455546.20
85	909824.70	454719.55
86	910307.85	453921.40
87	910839.68	453154.83
88	911418.15	452422.81
89	912041.01	451728.16
90	912705.84	451073.59
91	913410.09	450461.61
92	914151.02	449894.59
93	914925.77	449374.74
94	915731.34	448904.07

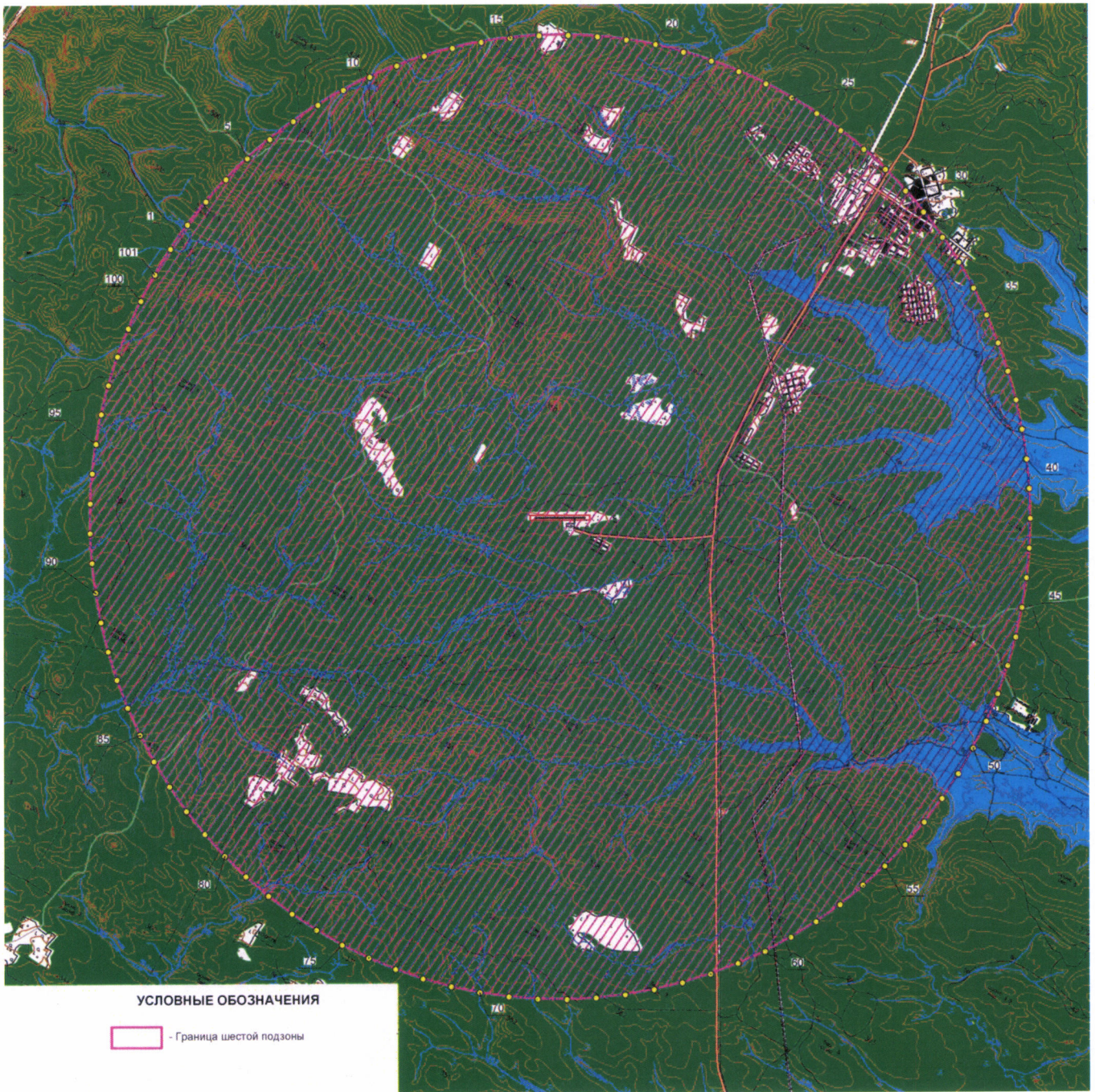
95	916564.61	448484.38
96	917422.36	448117.30
97	918301.28	447804.27
98	919197.96	447546.48
99	920108.92	447344.94
100	921030.66	447200.41
101	921959.59	447113.48
1	922892.14	447084.46

10.3. Перечень кадастровых кварталов, в границах территорий которых полностью или частично расположена шестая подзона приаэродромной территории аэродрома гражданской авиации Козинск: 24:07:0000000, 24:07:8101001, 24:00:0000000, 24:20:0000000, 24:20:1500001, 24:20:0825001.

10.4. Муниципальные образования, в границах территорий которых полностью или частично расположена шестая подзона приаэродромной территории аэродрома гражданской авиации Козинск: Кежемский район, Богучанский район, город Козинск.

10.5. Графическое изображение границ шестой подзоны приаэродромной территории аэродрома гражданской авиации Козинск приведено на схеме 7.

Схема 7



11. Описание границ седьмой подзоны включает:

11.1. Седьмая подзона приаэродромной территории аэродрома гражданской авиации Козинск определена из условий воздействия авиационного шума и включает территорию, ограниченную контуром эквивалентного уровня звука для ночного времени суток.

11.2. Перечень координат характерных точек границ седьмой подзоны приаэродромной территории аэродрома гражданской авиации Козинск приведен в таблице 8.1.

Таблица 8.1

Обозначение характерных точек границ	Координаты МСК-167	
	X	Y
1	974469.10	106017.09
2	974479.84	105886.67
3	974501.89	105757.69
4	974535.12	105631.12
5	974579.24	105507.92
6	974633.93	105389.04
7	974698.78	105275.38
8	974773.29	105167.80
9	974856.88	105067.13
10	974948.94	104974.12
11	975048.75	104889.49
12	975155.55	104813.89
13	975268.54	104747.88
14	975386.85	104691.97
15	975509.59	104646.58
16	975635.81	104612.06
17	975764.56	104588.68
18	975894.86	104576.60
19	976025.72	104575.93
20	976156.14	104586.66
21	976285.12	104608.72

22	976411.69	104641.95
23	976534.89	104686.07
24	976653.76	104740.76
25	976767.43	104805.61
26	976875.01	104880.11
27	976975.68	104963.71
28	977068.68	105055.77
29	977153.31	105155.57
30	977228.92	105262.38
31	977294.93	105375.37
32	977350.84	105493.68
33	977396.23	105616.41
34	977430.75	105742.64
35	977454.13	105871.39
36	977466.21	106001.69
37	977466.88	106132.54
38	977102.65	115549.50
39	977110.35	115706.71
40	977131.21	115862.73
41	977165.10	116016.44
42	977211.76	116166.76
43	977270.89	116312.64
44	977342.05	116453.04
45	977424.74	116586.96
46	977518.38	116713.48
47	977622.31	116831.68
48	981746.77	121254.63
49	985830.99	128630.18
50	986006.80	128875.53
51	986204.55	129103.56
52	986422.55	129312.32
53	986658.93	129500.02
54	994472.52	134585.64
55	994578.97	134661.76
56	994678.37	134746.86

57	994769.98	134840.31
58	994853.09	134941.38
59	994927.08	135049.32
60	994991.38	135163.29
61	995045.50	135282.43
62	995089.03	135405.84
63	995121.64	135532.56
64	995143.08	135661.65
65	995153.19	135792.12
66	995151.90	135922.97
67	995139.19	136053.21
68	995115.19	136181.85
69	995080.07	136307.91
70	995034.09	136430.42
71	994977.61	136548.46
72	994911.06	136661.14
73	994834.95	136767.58
74	994749.84	136866.98
75	994656.39	136958.59
76	994555.32	137041.70
77	994447.39	137115.69
78	994333.41	137179.99
79	994214.28	137234.11
80	994090.87	137277.64
81	993964.14	137310.25
82	993835.05	137331.70
83	993704.58	137341.80
84	993573.73	137340.51
85	993443.49	137327.80
86	993314.85	137303.80
87	993188.80	137268.68
88	993066.28	137222.70
89	992948.24	137166.22
90	992835.57	137099.67
91	986264.04	132820.77

92	986108.98	133238.19
93	985918.93	133640.88
94	985695.27	134025.93
95	985439.61	134390.51
96	985153.83	134731.99
97	984840.00	135047.89
98	984500.40	135335.91
99	984137.50	135593.95
100	983753.94	135820.14
101	983352.50	136012.84
102	982936.11	136170.63
103	978468.12	137573.22
104	978342.74	137606.69
105	978214.95	137629.21
106	978085.68	137640.59
107	977955.91	137640.76
108	977826.62	137629.71
109	977698.77	137607.53
110	977573.31	137574.38
111	977451.18	137530.51
112	977333.31	137476.25
113	977220.56	137412.01
114	977113.78	137338.26
115	977013.79	137255.56
116	976921.31	137164.53
117	976837.05	137065.84
118	976761.63	136960.24
119	976695.62	136848.52
120	976639.52	136731.51
121	976593.73	136610.09
122	976558.62	136485.16
123	976534.43	136357.68
124	976521.35	136228.57
125	976519.48	136098.82
126	976528.83	135969.39

127	976549.33	135841.26
128	976580.83	135715.37
129	976623.09	135592.68
130	976675.80	135474.10
131	976738.56	135360.52
132	976810.90	135252.79
133	976892.28	135151.71
134	976982.09	135058.05
135	977079.66	134972.50
136	977184.26	134895.70
137	977295.10	134828.23
138	977411.37	134770.60
139	977532.18	134723.22
140	977422.51	134649.50
141	977319.76	134566.42
142	977224.70	134474.63
143	977138.08	134374.84
144	977060.58	134267.82
145	976992.78	134154.39
146	976935.22	134035.44
147	976888.33	133911.90
148	976852.50	133784.71
149	976827.99	133654.86
150	976814.98	133523.37
151	976813.59	133391.23
152	976823.82	133259.49
153	976845.60	133129.15
154	976878.75	133001.23
155	976923.01	132876.73
156	976978.06	132756.60
157	977043.45	132641.77
158	977118.69	132533.14
159	977203.18	132431.55
160	977296.28	132337.77
161	977397.27	132252.54

162	977505.36	132176.53
163	977619.70	132110.31
164	977739.44	132054.40
165	977863.62	132009.24
166	977991.30	131975.17
167	978121.47	131952.46
168	978253.14	131941.27
169	978385.28	131941.72
170	978516.87	131953.77
171	978646.89	131977.35
172	978774.33	132012.27
173	978898.21	132058.26
174	979017.57	132114.97
175	979131.48	132181.95
176	979239.06	132258.68
177	979339.47	132344.58
178	979431.94	132438.97
179	979515.76	132541.12
180	979635.45	132687.79
181	979767.17	132823.76
182	979909.98	132948.03
183	980062.84	133059.69
184	980224.65	133157.95
185	980394.22	133242.10
186	980570.34	133311.52
187	980751.73	133365.70
188	980937.07	133404.27
189	981125.01	133426.93
190	981314.20	133433.52
191	981503.27	133424.00
192	981690.84	133398.43
193	981875.56	133357.00
194	982056.09	133300.01
195	982231.11	133227.87
196	982399.36	133141.11

197	982559.62	133040.35
198	982713.30	132924.51
199	982856.34	132795.77
200	982987.68	132655.11
201	983106.31	132503.58
202	983211.36	132342.34
203	983302.02	132172.59
204	983377.61	131995.60
205	983437.56	131812.74
206	983481.42	131625.36
207	983508.86	131434.88
208	983519.67	131242.74
209	983513.77	131050.38
210	983491.20	130859.26
211	983452.14	130670.83
212	983396.88	130486.49
213	983325.82	130307.64
214	983239.53	130135.63
215	979301.49	123031.22
216	975428.25	118877.68
217	975302.26	118755.06
218	975165.97	118644.00
219	975020.45	118545.34
220	974866.82	118459.87
221	974706.27	118388.23
222	974540.04	118330.98
223	974369.42	118288.57
224	974195.73	118261.33
225	974020.32	118249.46
226	973844.55	118253.06
227	973669.77	118272.10
228	973497.35	118306.43
229	973328.61	118355.79
230	973164.86	118419.79
231	973007.38	118497.94

232	972857.37	118589.63
233	972716.01	118694.16
234	972584.38	118810.71
235	972463.51	118938.39
236	972354.34	119076.19
237	972257.70	119223.06
238	972174.35	119377.86
239	972104.94	119539.38
240	972049.99	119706.38
241	972009.93	119877.57
242	971985.09	120051.61
243	971975.64	120227.17
244	971981.66	120402.88
245	972003.11	120577.38
246	972039.82	120749.31
247	972091.50	120917.35
248	972157.75	121080.21
249	972238.06	121236.60
250	972331.82	121385.32
251	972438.29	121525.23
252	972556.64	121655.23
253	972685.97	121774.33
254	972825.27	121881.60
255	972973.45	121976.20
256	974336.66	123056.20
257	974435.53	123141.87
258	974526.55	123235.84
259	974609.04	123337.38
260	974682.37	123445.71
261	974745.98	123560.03
262	974799.39	123679.45
263	974842.18	123803.08
264	974874.05	123929.96
265	974894.74	124059.13
266	974904.09	124189.62

267	974902.04	124320.43
268	974888.60	124450.56
269	974863.87	124579.02
270	974828.04	124704.84
271	974781.39	124827.06
272	974724.26	124944.75
273	974657.10	125057.02
274	974580.41	125163.00
275	974494.78	125261.91
276	974400.85	125352.97
277	974299.35	125435.50
278	974191.05	125508.88
279	974076.76	125572.54
280	973957.36	125626.00
281	973833.75	125668.85
282	973706.88	125700.77
283	973577.71	125721.51
284	973447.23	125730.93
285	973316.43	125728.93
286	973186.29	125715.55
287	973057.82	125690.88
288	972931.98	125655.10
289	972809.74	125608.50
290	972692.02	125551.42
291	972579.73	125484.31
292	972473.71	125407.67
293	970877.48	124143.06
294	970553.98	123863.38
295	970255.61	123557.05
296	969984.57	123226.29
297	969742.84	122873.53
298	969532.20	122501.38
299	968574.50	123665.10
300	968487.01	123762.42
301	968391.39	123851.74

302	968288.34	123932.40
303	968178.64	124003.75
304	968063.16	124065.28
305	967942.74	124116.51
306	967818.32	124157.05
307	967690.84	124186.59
308	967561.27	124204.91
309	967430.60	124211.86
310	967299.82	124207.41
311	967169.92	124191.57
312	967041.90	124164.46
313	966916.72	124126.30
314	966795.36	124077.39
315	966678.72	124018.07
316	966567.68	123948.82
317	966463.11	123870.15
318	966365.79	123782.67
319	966276.47	123687.04
320	966195.82	123583.99
321	966124.46	123474.30
322	966062.93	123358.81
323	966011.70	123238.39
324	965971.16	123113.98
325	965941.62	122986.50
326	965923.30	122856.93
327	965916.35	122726.25
328	965920.81	122595.47
329	965936.65	122465.58
330	965963.75	122337.55
331	966001.91	122212.38
332	966050.83	122091.01
333	966110.14	121974.37
334	966179.40	121863.34
335	966258.06	121758.76
336	970062.63	117135.75

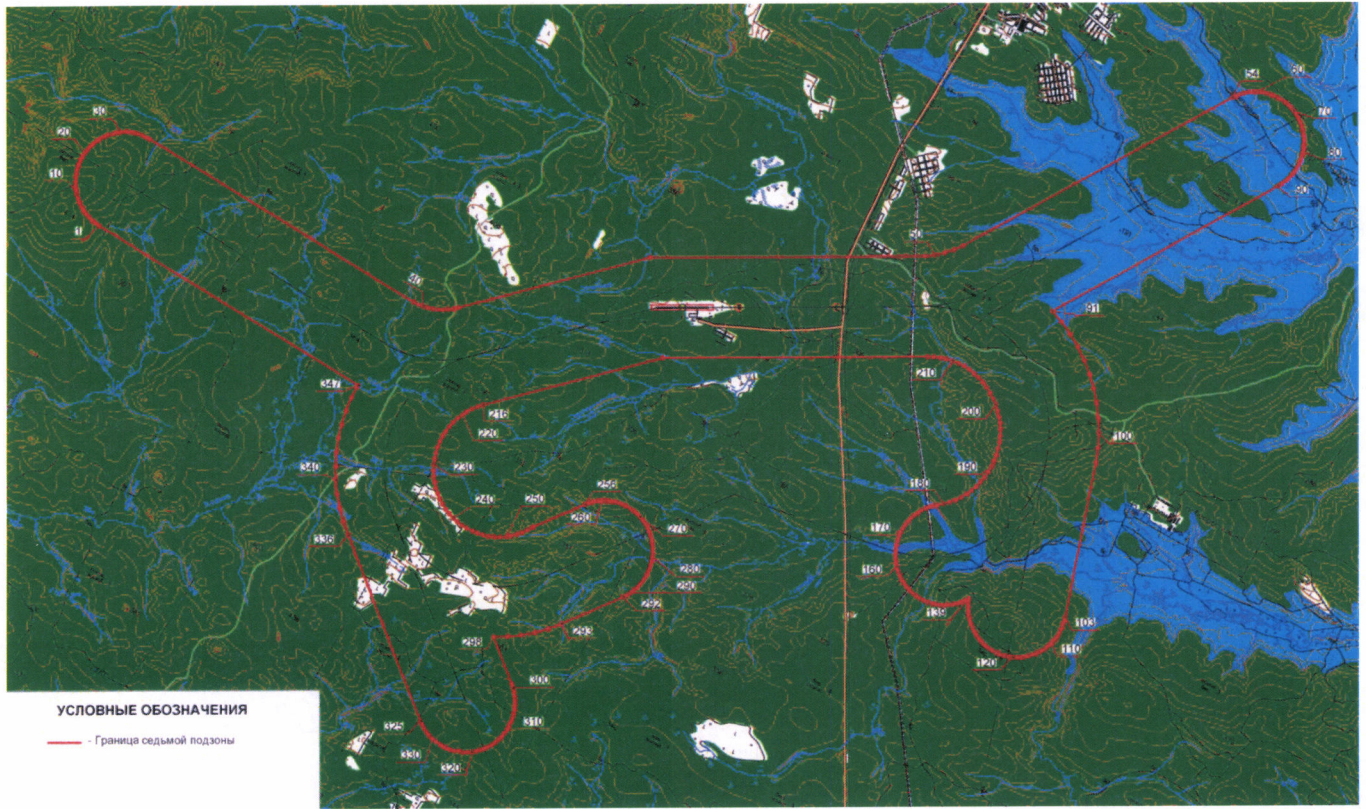
337	970337.76	116816.62
338	970638.84	116521.84
339	970963.70	116253.52
340	971310.04	116013.55
341	971675.40	115803.66
342	972057.15	115625.34
343	972452.59	115479.86
344	972858.90	115368.26
345	973273.17	115291.33
346	973692.45	115249.63
347	974113.75	115243.45
1	974469.10	106017.09

11.3. Перечень кадастровых кварталов, входящих в границы седьмой подзоны приаэродромной территории аэродрома гражданской авиации Козинск: 24:07:0000000, 24:20:0700001, 24:20:0703001, 24:07:8101001, 24:00:0000000, 24:20:0000000, 24:20:1500001, 24:20:0825001.

11.4. Муниципальные образования, в границах территории которых полностью или частично расположена седьмая подзона приаэродромной территории аэродрома гражданской авиации Козинск: Кежемский район, Богучанский район, город Козинск.

11.5. Графическое изображение границ седьмой подзоны приаэродромной территории аэродрома гражданской авиации Козинск приведено на схеме 8.

Схема 8



III. Перечень ограничений использования земельных участков и (или) расположенных на них объектов недвижимости и осуществления экономической и иной деятельности в границах приаэродромной территории аэродрома гражданской авиации Козинск

12. Приаэродромная территория аэродрома гражданской авиации Козинск является зоной с особыми условиями использования территорий.

В соответствии с требованиями Воздушного кодекса Российской Федерации и Федерального закона от 1 июля 2017 г. № 135-ФЗ «О внесении изменений в отдельные законодательные акты Российской Федерации в части совершенствования порядка установления и использования приаэродромной территории и санитарно-защитной зоны» (далее – Федеральный закон № 135-ФЗ) на приаэродромной территории аэродрома гражданской авиации Козинск установлены ограничения использования объектов недвижимости и осуществления деятельности.

12.1. Первая подзона приаэродромной территории аэродрома гражданской авиации Козинск:

Перечень ограничений использования объектов недвижимости и осуществления деятельности	Обоснование ограничений
В границах первой подзоны запрещается размещать объекты, не предназначенные для организации и обслуживания воздушного движения и воздушных перевозок, обеспечения взлета, посадки, руления и стоянки воздушных судов.	1. Подпункт 1 пункта 3 статьи 47 Воздушного кодекса Российской Федерации. 2. Подпункт 1 пункта 3 статьи 1 Федерального закона № 135-ФЗ. 3. Подпункт «а» пункта 1(1) Положения.

12.2. Вторая подзона приаэродромной территории аэродрома гражданской авиации Козинск:

Перечень ограничений использования объектов недвижимости и осуществления деятельности	Обоснование ограничений
В границах второй подзоны запрещается размещать объекты, не предназначенные для обслуживания пассажиров и обработки багажа, грузов и почты, обслуживания воздушных судов, хранения авиационного	1. Подпункт 2 пункта 3 статьи 47 Воздушного кодекса Российской Федерации. 2. Подпункт 2 пункта 3 статьи 1 Федерального закона № 135-ФЗ.

Перечень ограничений использования объектов недвижимости и осуществления деятельности	Обоснование ограничений
топлива и заправки воздушных судов, обеспечения энергоснабжения, а также объекты, не относящиеся к инфраструктуре аэропорта.	3. Подпункт «а» пункта 1(1) Положения.

12.3. Третья подзона приаэродромной территории аэродрома гражданской авиации Козинск:

Перечень ограничений использования объектов недвижимости и осуществления деятельности	Обоснование ограничений																				
<p>1. В границах третьей подзоны запрещается размещать объекты, высота которых превышает ограничения, приведенные в пункте 2 настоящей таблицы.</p> <p>2. Строительство и реконструкция зданий, сооружений в границах третьей подзоны разрешается после определения максимально допустимой высоты здания, сооружения в зависимости от местоположения путем проведения соответствующих расчетов в соответствии с требованиями ФАП-262 с учетом следующих абсолютных высот ограничения объектов в Балтийской системе высот 1977 года⁵:</p> <table data-bbox="121 1435 911 1958"> <tr> <td>Сектор 1</td> <td>от 416.15 м</td> </tr> <tr> <td>Сектор 2.1</td> <td>от 356.15 м до 381.15 м</td> </tr> <tr> <td>Сектор 2.2</td> <td>от 381.15 м до 406.15 м</td> </tr> <tr> <td>Сектор 2.3</td> <td>от 406.15 м до 416.15 м</td> </tr> <tr> <td>Сектор 3</td> <td>от 356.15 м</td> </tr> <tr> <td>Сектор 4.1</td> <td>от 343.65 м до 356.15 м</td> </tr> <tr> <td>Сектор 4.2</td> <td>от 331.15 м до 356.15 м</td> </tr> <tr> <td>Сектор 4.3</td> <td>от 318.65 м до 356.15 м</td> </tr> <tr> <td>Сектор 4.4</td> <td>от 306.15 м до 356.15 м</td> </tr> <tr> <td>Сектор 4.5</td> <td>от 304.83 м до 356.15 м</td> </tr> </table>	Сектор 1	от 416.15 м	Сектор 2.1	от 356.15 м до 381.15 м	Сектор 2.2	от 381.15 м до 406.15 м	Сектор 2.3	от 406.15 м до 416.15 м	Сектор 3	от 356.15 м	Сектор 4.1	от 343.65 м до 356.15 м	Сектор 4.2	от 331.15 м до 356.15 м	Сектор 4.3	от 318.65 м до 356.15 м	Сектор 4.4	от 306.15 м до 356.15 м	Сектор 4.5	от 304.83 м до 356.15 м	<p>1. Подпункт 3 пункта 3 статьи 47 Воздушного кодекса Российской Федерации.</p> <p>2. Подпункт 3 пункта 3 статьи 1 Федерального закона № 135-ФЗ.</p> <p>3. Подпункт «б» пункта 1(1) Положения.</p>
Сектор 1	от 416.15 м																				
Сектор 2.1	от 356.15 м до 381.15 м																				
Сектор 2.2	от 381.15 м до 406.15 м																				
Сектор 2.3	от 406.15 м до 416.15 м																				
Сектор 3	от 356.15 м																				
Сектор 4.1	от 343.65 м до 356.15 м																				
Сектор 4.2	от 331.15 м до 356.15 м																				
Сектор 4.3	от 318.65 м до 356.15 м																				
Сектор 4.4	от 306.15 м до 356.15 м																				
Сектор 4.5	от 304.83 м до 356.15 м																				

⁵ Постановление Правительства Российской Федерации от 24 ноября 2016 г. № 1240 «Об установлении государственных систем координат, государственной системы высот и государственной гравиметрической системы» (далее – постановление Правительства № 1240).

Сектор 4.6	от 301.29 м до 356.15 м
Сектор 4.7	от 295.21 м до 356.15 м
Сектор 4.8	от 292.78 м до 356.15 м
Сектор 4.9	от 292.78 м до 356.15 м
Сектор 4.10	от 305.28 м до 356.15 м
Сектор 4.11	от 317.78 м до 356.15 м
Сектор 4.12	от 330.28 м до 356.15 м
Сектор 4.13	от 342.78 м до 356.15 м
Сектор 4.14	от 343.65 м до 356.15 м
Сектор 4.15	от 331.65 м до 356.15 м
Сектор 4.16	от 318.65 м до 356.15 м
Сектор 4.17	от 306.15 м до 356.15 м
Сектор 4.18	от 304.83 м до 356.15 м
Сектор 4.19	от 301.29 м до 356.15 м
Сектор 4.20	от 295.21 м до 356.15 м
Сектор 4.21	от 292.78 м до 356.15 м
Сектор 4.22	от 292.78 м до 356.15 м
Сектор 4.23	от 305.28 м до 356.15 м
Сектор 4.24	от 317.78 м до 356.15 м
Сектор 4.25	от 330.28 м до 356.15 м
Сектор 4.26	от 342.78 м до 356.15 м
Сектор 5.1	от 306.52 м до 323.17 м
Сектор 5.2	от 323.17 м до 333.12 м
Сектор 5.3	от 292.78 м до 309.43 м
Сектор 5.4	от 309.43 м до 324.88 м
Сектор 6.1	от 306.15 м до 318.65 м
Сектор 6.2	от 318.65 м до 331.15 м
Сектор 6.3	от 318.65 м до 331.15 м
Сектор 6.4	от 331.15 м до 343.65 м
Сектор 6.5	от 343.65 м до 356.15 м
Сектор 6.6	от 292.78 м до 305.28 м
Сектор 6.7	от 305.28 м до 317.78 м
Сектор 6.8	от 305.28 м до 317.78 м
Сектор 6.9	от 317.78 м до 330.28 м
Сектор 6.10	от 330.28 м до 342.78 м
Сектор 6.11	от 342.78 м до 355.28 м

12.4. Четвертая подзона приаэродромной территории аэродрома гражданской авиации Кординск, в которой в соответствии с постановлением Правительства № 1240 абсолютная высота ограничения объектов устанавливается в Балтийской системе высот 1977 года:

Перечень ограничений использования объектов недвижимости и осуществления деятельности	Обоснование ограничений																																												
<p>1. В границах четвертой подзоны запрещается размещать объекты, создающие помехи в работе наземных объектов средств и систем обслуживания воздушного движения, навигации, посадки и связи, предназначенных для организации воздушного движения и расположенных вне первой подзоны.</p> <p>2. В границах четвертой подзоны запрещается без согласования с оператором аэродрома размещение объектов, превышающих следующие абсолютные высотные ограничения:</p> <table data-bbox="156 982 778 2084"> <tr><td>Сектор А1</td><td>286.31 м</td></tr> <tr><td>Сектор А2</td><td>от 293.29 м до 295.04 м</td></tr> <tr><td>Сектор А3</td><td>от 295.04 м до 303.77 м</td></tr> <tr><td>Сектор А4</td><td>от 303.77 м до 312.49 м</td></tr> <tr><td>Сектор А5</td><td>от 312.49 м до 321.22 м</td></tr> <tr><td>Сектор А6</td><td>от 321.22 м до 329.95 м</td></tr> <tr><td>Сектор А7</td><td>от 329.95 м до 338.68 м</td></tr> <tr><td>Сектор Б1</td><td>326.49 м</td></tr> <tr><td>Сектор Б2</td><td>от 330.50 м до 335.74 м</td></tr> <tr><td>Сектор Б3</td><td>от 335.74 м до 338.68 м</td></tr> <tr><td>Сектор Б4</td><td>от 338.68 м до 347.96 м</td></tr> <tr><td>Сектор Б5</td><td>от 347.96 м до 356.68 м</td></tr> <tr><td>Сектор Б6</td><td>от 356.68 м до 365.41 м</td></tr> <tr><td>Сектор В1</td><td>307.00 м</td></tr> <tr><td>Сектор В2</td><td>от 311.36 м до 315.73 м</td></tr> <tr><td>Сектор В3</td><td>от 315.73 м до 320.09 м</td></tr> <tr><td>Сектор В4</td><td>от 320.09 м до 324.45 м</td></tr> <tr><td>Сектор В5</td><td>от 324.45 м до 328.82 м</td></tr> <tr><td>Сектор В6</td><td>от 328.82 м до 333.18 м</td></tr> <tr><td>Сектор В7</td><td>от 333.18 м до 337.54 м</td></tr> <tr><td>Сектор В8</td><td>от 337.54 м до 341.91 м</td></tr> <tr><td>Сектор В9</td><td>от 341.91 м до 346.27 м</td></tr> </table>	Сектор А1	286.31 м	Сектор А2	от 293.29 м до 295.04 м	Сектор А3	от 295.04 м до 303.77 м	Сектор А4	от 303.77 м до 312.49 м	Сектор А5	от 312.49 м до 321.22 м	Сектор А6	от 321.22 м до 329.95 м	Сектор А7	от 329.95 м до 338.68 м	Сектор Б1	326.49 м	Сектор Б2	от 330.50 м до 335.74 м	Сектор Б3	от 335.74 м до 338.68 м	Сектор Б4	от 338.68 м до 347.96 м	Сектор Б5	от 347.96 м до 356.68 м	Сектор Б6	от 356.68 м до 365.41 м	Сектор В1	307.00 м	Сектор В2	от 311.36 м до 315.73 м	Сектор В3	от 315.73 м до 320.09 м	Сектор В4	от 320.09 м до 324.45 м	Сектор В5	от 324.45 м до 328.82 м	Сектор В6	от 328.82 м до 333.18 м	Сектор В7	от 333.18 м до 337.54 м	Сектор В8	от 337.54 м до 341.91 м	Сектор В9	от 341.91 м до 346.27 м	<p>1. Подпункт 4 пункта 3 статьи 47 Воздушного кодекса Российской Федерации.</p> <p>2. Подпункт 4 пункта 3 статьи 1 Федерального закона № 135-ФЗ.</p> <p>3. Подпункт «в» пункта 1(1) Положения.</p>
Сектор А1	286.31 м																																												
Сектор А2	от 293.29 м до 295.04 м																																												
Сектор А3	от 295.04 м до 303.77 м																																												
Сектор А4	от 303.77 м до 312.49 м																																												
Сектор А5	от 312.49 м до 321.22 м																																												
Сектор А6	от 321.22 м до 329.95 м																																												
Сектор А7	от 329.95 м до 338.68 м																																												
Сектор Б1	326.49 м																																												
Сектор Б2	от 330.50 м до 335.74 м																																												
Сектор Б3	от 335.74 м до 338.68 м																																												
Сектор Б4	от 338.68 м до 347.96 м																																												
Сектор Б5	от 347.96 м до 356.68 м																																												
Сектор Б6	от 356.68 м до 365.41 м																																												
Сектор В1	307.00 м																																												
Сектор В2	от 311.36 м до 315.73 м																																												
Сектор В3	от 315.73 м до 320.09 м																																												
Сектор В4	от 320.09 м до 324.45 м																																												
Сектор В5	от 324.45 м до 328.82 м																																												
Сектор В6	от 328.82 м до 333.18 м																																												
Сектор В7	от 333.18 м до 337.54 м																																												
Сектор В8	от 337.54 м до 341.91 м																																												
Сектор В9	от 341.91 м до 346.27 м																																												

Перечень ограничений использования объектов недвижимости и осуществления деятельности	Обоснование ограничений
Сектор В10 от 346.27 м до 350.63 м	
Сектор В11 от 350.63 м до 355.00 м	
Сектор В12 от 355.00 м до 359.36 м	
Сектор В13 от 359.36 м до 363.72 м	
Сектор В14 от 363.72 м до 368.09 м	
Сектор В15 от 368.09 м до 372.45 м	
Сектор В16 от 372.45 м до 376.81 м	
Сектор В17 от 376.81 м до 381.18 м	
Сектор В18 от 381.18 м до 385.54 м	
Сектор В19 от 385.54 м до 389.91 м	
Сектор В20 от 389.91 м до 394.27 м	
Сектор В21 от 394.27 м до 398.63 м	
Сектор В22 от 398.63 м до 403.00 м	
Сектор В23 от 403.00 м до 407.36 м	
Сектор В24 от 407.36 м до 411.72 м	
Сектор В25 от 411.72 м до 416.09 м	
Сектор В26 от 416.09 м до 420.45 м	
Сектор В27 от 420.45 м до 424.81 м	
Сектор В28 от 424.81 м до 429.18 м	
Сектор В29 от 429.18 м до 433.54 м	
Сектор В30 от 433.54 м до 437.90 м	

12.5. Пятая подзона приаэродромной территории аэродрома гражданской авиации Козинск:

Перечень ограничений использования объектов недвижимости и осуществления деятельности	Обоснование ограничений
1. В границах пятой подзоны запрещается размещать опасные производственные объекты ⁶ , функционирование которых может повлиять на безопасность полетов воздушных судов.	1. Подпункт 5 пункта 3 статьи 47 Воздушного кодекса Российской Федерации.
2. В границах пятой подзоны допускается эксплуатация, строительство, реконструкция, капитальный ремонт, ввод в эксплуатацию, техническое перевооружение, консервация (далее –	2. Подпункт 5 пункта 3 статьи 1 Федерального закона № 135-ФЗ.
	3. Подпункт «г» пункта 1(1)

⁶ Пункт 1 статьи 2 Федерального закона от 21 июля 1997 г. № 116-ФЗ «О промышленной безопасности опасных производственных объектов» (далее – Федеральный закон № 116-ФЗ).

Перечень ограничений использования объектов недвижимости и осуществления деятельности	Обоснование ограничений
<p>размещение) опасных производственных объектов при их соответствии установленным в пункте 3 настоящей таблицы ограничениям.</p> <p>3. Максимальные радиусы зон поражения при происшествиях техногенного характера на опасных производственных объектах, находящихся в пятой подзоне, в которых размещение таких объектов возможно, не должны достигать:</p> <p>по вертикали – высоты пролета воздушных судов (высота поверхности ограничения препятствий в третьей подзоне);</p> <p>по горизонтали – внешних границ первой и второй подзон.</p> <p>4. При невозможности соблюдения ограничений, предусмотренных пунктом 3 настоящей таблицы, размещение опасных производственных объектов должно выполняться на основании обоснования безопасности опасного производственного объекта, разрабатываемого на основании Федерального закона № 116-ФЗ.</p>	<p>Положения.</p> <p>4. Пункт 4 статьи 3 Федерального закона № 116-ФЗ.</p>

12.6. Шестая подзона приаэродромной территории аэродрома гражданской авиации Козинск:

Перечень ограничений использования объектов недвижимости и осуществления деятельности	Обоснование ограничений
<p>1. В границах шестой подзоны запрещается размещать объекты, способствующие привлечению и массовому скоплению птиц.</p> <p>2. Допускается размещать в границах шестой подзоны объекты по обращению с твердыми коммунальными отходами, пищевыми и биологическими отходами в случае наличия заключения по результатам орнитологического исследования на предмет отсутствия факторов, способствующих привлечению и массовому скоплению птиц, и (или) достаточности мер защиты указанных объектов от привлечения и массового скопления птиц, проведенного в соответствии с пунктом 1(4) Положения.</p>	<p>1. Подпункт 6 пункта 3 статьи 47 Воздушного кодекса Российской Федерации.</p> <p>2. Подпункт 6 пункта 3 статьи 1 Федерального закона № 135-ФЗ.</p> <p>3. Подпункт «д» пункта 1(1), пункт 1(4) Положения.</p>

12.7. Седьмая подзона приаэродромной территории аэродрома гражданской авиации Кординск:

Перечень ограничений использования объектов недвижимости и осуществления деятельности	Обоснование ограничений
<p>В границах седьмой подзоны ввиду превышения уровня шумового воздействия в зоне запрета строительства нормируемых объектов запрещается размещать:</p> <p>а) палаты больниц и санаториев, операционные больницы;</p> <p>б) кабинеты врачей поликлиник, амбулаторий, диспансеров, больниц, санаториев;</p> <p>в) классные помещения, учебные кабинеты, учительские комнаты, аудитории образовательных организаций, конференц-залы, читальные залы библиотек;</p> <p>г) музыкальные классы;</p> <p>д) жилые комнаты квартир, домов стационарных организаций социального обслуживания, организации для детей-сирот и детей, оставшихся без попечения родителей, спальные помещения в школах-интернатах, дошкольных образовательных организациях, домов отдыха, пансионатов;</p> <p>е) жилые комнаты общежитий и номера гостиниц;</p> <p>ж) территории, непосредственно прилегающие к зданиям больниц и санаториев;</p> <p>з) территории, непосредственно прилегающие к зданиям жилых домов, домов отдыха, пансионатов, домов-интернатов для престарелых и инвалидов, дошкольных образовательных организаций и других образовательных организаций;</p> <p>и) территории, непосредственно прилегающие к зданиям гостиниц и общежитий;</p> <p>к) площадки отдыха, функционально выделенные на территории микрорайонов и групп жилых домов, домов отдыха,</p>	<p>1. Подпункт 7 пункта 3 статьи 47 Воздушного кодекса Российской Федерации.</p> <p>2. Подпункт 7 пункта 3 статьи 1 Федерального закона № 135-ФЗ.</p> <p>3. Подпункт «е» пункта 1(1) Положения.</p> <p>4. Пункт 4 статьи 1, пункт 7 статьи 30 Градостроительного кодекса Российской Федерации.</p> <p>5. Пункт 1 статьи 23 Федерального закона от 30 марта 1999 г. № 52-ФЗ «О санитарно-эпидемиологическом благополучии населения».</p> <p>6. Санитарные правила и нормы СанПиН 1.2.3685-21 «Гигиенические нормативы и требования к обеспечению безопасности и (или) безвредности для человека факторов среды обитания», утвержденные постановлением № 2.</p>

Перечень ограничений использования объектов недвижимости и осуществления деятельности	Обоснование ограничений
пансионатов, стационарных организаций социального обслуживания, организаций для детей-сирот и детей, оставшихся без попечения родителей, площадки дошкольных образовательных организаций и других образовательных организаций.	