



МИНИСТЕРСТВО ПРИРОДНЫХ РЕСУРСОВ И ЭКОЛОГИИ
РОССИЙСКОЙ ФЕДЕРАЦИИ
(Минприроды России)

П Р И К А З

г. МОСКВА

20.05.2024

№ 302

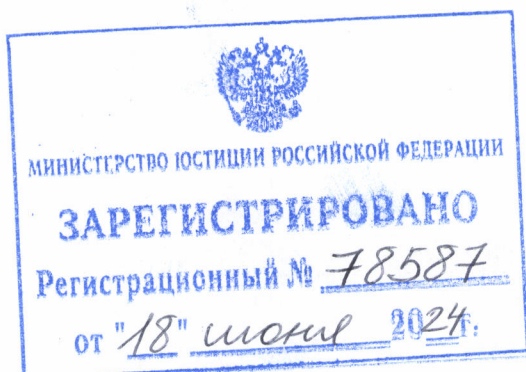
**Об утверждении Положения
о национальном парке «Зов тигра»**

В соответствии с подпунктом 5.2.69 пункта 5 Положения о Министерстве природных ресурсов и экологии Российской Федерации, утвержденного постановлением Правительства Российской Федерации от 11.11.2015 № 1219, п р и к а з ы в а ю:

утвердить прилагаемое Положение о национальном парке «Зов тигра».

Исполняющий обязанности Министра

Д.Д. Тетенькин



Утверждено
приказом Министерства
природных ресурсов и экологии
Российской Федерации
от 20.05.2024 № 302

Положение о национальном парке «Зов тигра»

I. Общие положения

1. Настоящее Положение разработано в соответствии с требованиями Федерального закона от 10.01.2002 № 7-ФЗ «Об охране окружающей среды», Федерального закона от 14.03.1995 № 33-ФЗ «Об особо охраняемых природных территориях», Лесного кодекса Российской Федерации, Земельного кодекса Российской Федерации, Водного кодекса Российской Федерации, Градостроительного кодекса Российской Федерации, Федерального закона от 24.04.1995 № 52-ФЗ «О животном мире», Федерального закона от 20.12.2004 № 166-ФЗ «О рыболовстве и сохранении водных биологических ресурсов», Федерального закона от 24.07.2009 № 209-ФЗ «Об охоте и о сохранении охотничьих ресурсов и о внесении изменений в отдельные законодательные акты Российской Федерации», Федерального закона от 25.12.2018 № 475-ФЗ «О любительском рыболовстве и о внесении изменений в отдельные законодательные акты Российской Федерации», постановления Правительства Российской Федерации от 10.08.1993 № 769 «Об утверждении Положения о национальных природных парках Российской Федерации».

2. Национальный парк «Зов тигра» (далее – национальный парк) создан распоряжением Правительства Российской Федерации от 02.06.2007 № 708-р.

3. Национальный парк расположен на территориях Ольгинского, Чугуевского и Лазовского муниципальных округов Приморского края.

4. Сведения о границах национального парка внесены в Единый государственный реестр недвижимости (реестровый № 25:00-6.338) и представлены в приложении № 1 к настоящему Положению.

Карта-схема границ и функционального зонирования территории национального парка представлена в приложении № 2 к настоящему Положению.

Состав и описание функциональных зон национального парка представлены в приложении № 3 к настоящему Положению.

5. Национальный парк отнесен распоряжением Правительства Российской Федерации от 31.12.2008 № 2055-р к ведению Министерства природных ресурсов и экологии Российской Федерации.

6. Границы и особенности режима особой охраны территории национального парка учитываются при разработке планов и перспектив экономического и социального развития, лесохозяйственных регламентов

лесничеств и проектов освоения лесов, подготовке документов территориального планирования, проведении лесоустройства и инвентаризации земель.

II. Задачи национального парка

7. На национальный парк возлагаются следующие основные задачи:

1) сохранение в естественном состоянии уникальных и типичных природных комплексов и объектов, объектов растительного и животного мира, естественных экологических систем, биоразнообразия;

2) сохранение историко-культурных объектов;

3) экологическое просвещение;

4) организация и осуществление туризма;

5) осуществление научной (научно-исследовательской) деятельности в области охраны окружающей среды в целях разработки мероприятий по сохранению и развитию природного потенциала и рекреационного потенциала Российской Федерации;

6) осуществление государственного экологического мониторинга (государственного мониторинга окружающей среды);

7) восстановление нарушенных природных и историко-культурных комплексов и объектов.

8. Управление национальным парком, выполнение задач, возложенных на национальный парк, осуществляет федеральное государственное бюджетное учреждение «Объединенная дирекция Лазовского государственного природного заповедника имени Л.Г. Капланова и национального парка «Зов тигра» (далее – Учреждение).

III. Режим особой охраны территории национального парка

9. На территории национального парка запрещается любая деятельность, которая может нанести ущерб природным комплексам и объектам растительного и животного мира, культурно-историческим объектам и которая противоречит целям и задачам национального парка, в том числе¹:

1) разведка и добыча полезных ископаемых, подземных вод (за исключением разведки и добычи подземных вод в целях питьевого, хозяйственно-бытового и технического водоснабжения, необходимых для обеспечения охраны и использования национального парка, осуществления рекреационной деятельности в границах его рекреационной зоны и зоны хозяйственного назначения);

¹ Пункт 5 статьи 15 Федерального закона от 14.03.1995 № 33-ФЗ «Об особо охраняемых природных территориях»; пункты 6, 9 и 11 Положения о национальных природных парках Российской Федерации, утвержденного постановлением Правительства Российской Федерации от 10.08.1993 № 769.

2) деятельность, влекущая за собой нарушение почвенного слоя и горных пород (за исключением случаев, если такая деятельность связана с обеспечением охраны и использования национального парка, осуществлением рекреационной деятельности в границах его рекреационной зоны, зоны хозяйственного назначения и обеспечением жизнедеятельности граждан, проживающих на территории национального парка);

3) деятельность, влекущая за собой развитие негативных процессов, влияющих на состояние водных объектов;

4) предоставление на территории национального парка земельных участков для ведения садоводства и огородничества, строительства гаражей для собственных нужд или индивидуального жилищного строительства;

5) строительство автомобильных дорог, трубопроводов, линий электропередачи и других коммуникаций, а также строительство и эксплуатация хозяйственных и жилых объектов (за исключением объектов, связанных с обеспечением охраны и использования национального парка, а также объектов, связанных с осуществлением рекреационной деятельности в границах его рекреационной зоны и зоны хозяйственного назначения в соответствии с настоящим Положением);

6) строительство объектов спорта, являющихся объектами капитального строительства, а также связанных с ними объектов инженерной и транспортной инфраструктур (за исключением объектов спорта, указанных в пункте 4 статьи 38 Федерального закона от 14.03.1995 № 33-ФЗ «Об особо охраняемых природных территориях»);

7) заготовка древесины (за исключением заготовки гражданами древесины для собственных нужд² в соответствии с настоящим Положением);

8) проведение сплошных рубок лесных насаждений (за исключением сплошных санитарных рубок, рубок, связанных с тушением лесных пожаров, в том числе с созданием противопожарных разрывов, и рубок, связанных со строительством, реконструкцией и эксплуатацией объектов инфраструктуры, осуществляемых в соответствии с настоящим Положением);

9) сплав древесины по водотокам и водоемам;

10) заготовка живицы;

11) промысловая, любительская и спортивная охота;

12) промышленное рыболовство, рыболовство в целях аквакультуры (рыбоводства);

13) любительское рыболовство (за исключением случаев, предусмотренных настоящим Положением);

14) аквакультура (рыбоводство);

15) интродукция живых организмов в целях их акклиматизации;

16) заготовка пригодных для употребления в пищу лесных ресурсов (пищевых лесных ресурсов), других недревесных лесных ресурсов (за исключением заготовки гражданами таких ресурсов для собственных нужд в соответствии с настоящим Положением);

² Часть 4 статьи 30 Лесного кодекса Российской Федерации.

17) деятельность, влекущая за собой нарушение условий обитания объектов растительного и животного мира;

18) сбор зоологических, ботанических и минералогических коллекций (за исключением сбора, осуществляемого в соответствии с планами научных исследований Учреждения, а также в целях обеспечения охраны и использования национального парка);

19) прогон домашних животных вне дорог и водных путей общего пользования и вне мест, специально предусмотренных Учреждением для этих целей;

20) самовольное ведение археологических раскопок, сбор и вывоз предметов, имеющих историко-культурную ценность;

21) распашка земель (за исключением мер противопожарного обустройства лесов);

22) размещение ульев и пчел (за исключением случаев, предусмотренных настоящим Положением);

23) организация и проведение массовых спортивных и зрелищных мероприятий, организация туристских стоянок, мест отдыха и разведение костров за пределами мест, специально предусмотренных Учреждением для этих целей;

24) нахождение с огнестрельным, пневматическим и метательным оружием, капканами и другими орудиями охоты и добычи (вылова) водных биологических ресурсов, с добытыми объектами животного мира (в том числе отнесенными к водным биологическим ресурсам) и полученной из них продукцией (за исключением случаев, связанных с проведением уполномоченными должностными лицами Учреждения мероприятий по федеральному государственному контролю (надзору) в области охраны и использования особо охраняемых природных территорий, федеральному государственному контролю (надзору) в области охраны, воспроизводства и использования объектов животного мира и среды их обитания, федеральному государственному охотничьему контролю (надзору));

25) взрывные работы (за исключением таких работ в целях локализации и ликвидации лесных пожаров);

26) сенокосение (за исключением проводимого в целях обеспечения пожарной безопасности, а также случаев, предусмотренных лесохозяйственным регламентом лесничества);

27) пускание палов, выжигание растительности (за исключением противопожарных мероприятий, осуществляемых Учреждением или по согласованию с Учреждением);

28) размещение скотомогильников (биотермических ям), создание объектов размещения отходов производства и потребления, радиоактивных, химических, взрывчатых, токсичных, отравляющих и ядовитых веществ;

29) применение ядохимикатов, минеральных удобрений, химических средств защиты растений и стимуляторов роста, использование токсичных химических препаратов для охраны и защиты лесов, в том числе в научных целях;

30) мойка транспортных средств;

31) движение и стоянка механизированных транспортных средств, не связанные с обеспечением охраны и использования национального парка, вне дорог общего пользования и вне мест, специально предусмотренных Учреждением для этих целей;

32) пролет воздушных судов (в том числе беспилотных) ниже 2000 метров над территорией национального парка без согласования с Учреждением или Министерством природных ресурсов и экологии Российской Федерации, а также преодоление самолетами над территорией национального парка звукового барьера;

33) действия, ведущие к беспокойству диких животных, а также их привлечение и кормление посетителями;

34) уничтожение и повреждение аншлагов, шлагбаумов, стендов, граничных столбов, других информационных знаков и указателей, оборудованных экологических троп и мест отдыха, строений на территории национального парка, а также имущества Учреждения, нанесение надписей и знаков на деревьях, валунах, обнажениях горных пород;

35) нахождение с собаками (за исключением случаев использования собак при проведении мероприятий по охране и использованию национального парка);

36) деятельность объектов целлюлозно-бумажной и химической промышленности, металлургии, ядерной энергетики и любых иных объектов, представляющих особую экологическую опасность.

10. На территории национального парка установлен дифференцированный режим особой охраны с учетом природных, историко-культурных и иных особенностей, согласно которому выделены следующие зоны:

1) заповедная зона, которая предназначена для сохранения природной среды в естественном состоянии и в границах которой запрещается осуществление любой экономической деятельности;

2) особо охраняемая зона, которая предназначена для сохранения природной среды в естественном состоянии и в границах которой допускается ее посещение в целях туризма;

3) рекреационная зона, которая предназначена для обеспечения и осуществления рекреационной деятельности;

4) зона хозяйственного назначения, в границах которой допускается осуществление деятельности, направленной на обеспечение функционирования Учреждения, а также осуществление рекреационной деятельности.

11. В пределах заповедной зоны дополнительно к ограничениям, перечисленным в пункте 9 настоящего Положения, запрещены любая хозяйственная деятельность и рекреационное использование территории, а также пребывание физических лиц (за исключением работников Учреждения и должностных лиц Министерства природных ресурсов и экологии Российской Федерации).

12. В пределах заповедной зоны допускаются:

1) осуществление научной (научно-исследовательской) деятельности;

2) осуществление государственного экологического мониторинга (государственного мониторинга окружающей среды);

3) проведение природоохранных, биотехнических и противопожарных мероприятий, лесоустроительных и землеустроительных работ.

13. Основной вид разрешенного использования земельных участков в заповедной зоне³ – деятельность по особой охране и изучению природы (код 9.0).

14. Предельные (максимальные и (или) минимальные) параметры разрешенного строительства, реконструкции объектов капитального строительства в заповедной зоне не подлежат установлению.

15. Площадь заповедной зоны составляет 8 910 гектаров. Изменение площади, местоположения и границ заповедной зоны не допускается, за исключением ее расширения путем присоединения к ней других территорий.

16. В пределах особо охраняемой зоны дополнительно к ограничениям, перечисленным в пункте 9 настоящего Положения, запрещаются:

1) пребывание граждан вне дорог общего пользования и вне смотровых площадок, экскурсионных экологических троп и маршрутов, специально предусмотренных Учреждением;

2) строительство зданий и сооружений, а также устройство и оборудование стоянок для ночлега.

17. В пределах особо охраняемой зоны допускаются:

1) осуществление научной (научно-исследовательской) и эколого-просветительской деятельности;

2) осуществление государственного экологического мониторинга (государственного мониторинга окружающей среды);

3) проведение природоохранных, биотехнических, лесохозяйственных и противопожарных мероприятий, лесоустроительных и землеустроительных работ;

4) организация и обустройство смотровых площадок, экскурсионных троп и маршрутов.

18. Виды разрешенного использования земельных участков в особо охраняемой зоне:

1) основной вид разрешенного использования земельных участков – деятельность по особой охране и изучению природы (код 9.0);

2) вспомогательный вид разрешенного использования земельных участков – природно-познавательный туризм (код 5.2).

³ Приказ Федеральной службы государственной регистрации, кадастра и картографии от 10.11.2020 № П/0412 «Об утверждении классификатора видов разрешенного использования земельных участков» (зарегистрирован Министерством юстиции Российской Федерации 15.12.2020, регистрационный № 61482) с изменениями, внесенными приказами Федеральной службы государственной регистрации, кадастра и картографии от 20.04.2021 № П/0166 (зарегистрирован Министерством юстиции Российской Федерации 31.05.2021, регистрационный № 63717), от 30.07.2021 № П/0326 (зарегистрирован Министерством юстиции Российской Федерации 27.08.2021, регистрационный № 64785), от 16.09.2021 № П/0414 (зарегистрирован Министерством юстиции Российской Федерации 27.09.2021, регистрационный № 65154) и от 23.06.2022 № П/0246 (зарегистрирован Министерством юстиции Российской Федерации 02.08.2022, регистрационный № 69478).

19. Предельные (максимальные и (или) минимальные) параметры разрешенного строительства, реконструкции объектов капитального строительства в особо охраняемой зоне не подлежат установлению.

20. Площадь особо охраняемой зоны составляет 48 251,5 гектара. Изменение площади, местоположения и границ особо охраняемой зоны не допускается, за исключением ее расширения путем присоединения к ней других территорий.

21. В пределах рекреационной зоны дополнительно к ограничениям, перечисленным в пункте 9 настоящего Положения, запрещаются отдых и ночлег за пределами мест, специально предусмотренных Учреждением для этих целей.

22. В рекреационной зоне допускаются:

- 1) осуществление научной (научно-исследовательской) и эколого-просветительской деятельности;
- 2) осуществление государственного экологического мониторинга (государственного мониторинга окружающей среды);
- 3) проведение природоохранных, биотехнических, лесохозяйственных и противопожарных мероприятий, лесоустроительных и землеустроительных работ;
- 4) проведение сплошных и выборочных рубок лесных насаждений, связанных с обеспечением охраны и использования национального парка, осуществлением рекреационной деятельности, на основании лесохозяйственного регламента лесничества и проектов освоения лесов;
- 5) заготовка гражданами пригодных для употребления в пищу лесных ресурсов (пищевых лесных ресурсов), других недревесных лесных ресурсов для собственных нужд;
- 6) осуществление любительского рыболовства;
- 7) строительство, реконструкция, ремонт и эксплуатация объектов капитального строительства, в том числе линейных объектов, а также некапитальных строений, сооружений, необходимых для охраны и использования национального парка;
- 8) строительство, реконструкция, капитальный ремонт, ввод в эксплуатацию, вывод из эксплуатации и снос объектов капитального строительства при осуществлении рекреационной деятельности в национальном парке, а также возведение, эксплуатация и демонтаж некапитальных строений, сооружений (в том числе нестационарных торговых объектов), элементов благоустройства, объектов сопутствующей инфраструктуры при осуществлении рекреационной деятельности в национальном парке⁴;
- 9) организация и обустройство экскурсионных экологических троп и маршрутов, смотровых площадок;

⁴ Перечень объектов капитального строительства, строительство, реконструкция, капитальный ремонт, ввод в эксплуатацию, вывод из эксплуатации и снос которых допускаются при осуществлении рекреационной деятельности в национальных парках, а также некапитальных строений, сооружений (в том числе нестационарных торговых объектов), элементов благоустройства, объектов сопутствующей инфраструктуры, возведение, эксплуатация и демонтаж которых допускаются при осуществлении рекреационной деятельности в национальных парках, утвержденный распоряжением Правительства Российской Федерации от 26.08.2023 № 2294-р.

10) размещение музеев и информационных центров Учреждения, в том числе с экспозицией под открытым небом;

11) сенокошение на участках, специально предусмотренных Учреждением для противопожарных целей;

12) размещение ульев и пчел на участках, специально предусмотренных Учреждением;

13) накопление отходов производства и потребления на срок не более чем одиннадцать месяцев в местах (на площадках), обустроенных в соответствии с требованиями законодательства в области охраны окружающей среды и законодательства в области обеспечения санитарно-эпидемиологического благополучия населения, сбор отходов производства и потребления с целью их дальнейшего транспортирования за границы территории национального парка в места, предназначенные для обработки, утилизации, обезвреживания и размещения отходов производства и потребления в соответствии с требованиями Федерального закона от 24.06.1998 № 89-ФЗ «Об отходах производства и потребления» (далее – Федеральный закон № 89-ФЗ).

23. Виды разрешенного использования земельных участков в рекреационной зоне:

1) основные виды разрешенного использования земельных участков:

а) обеспечение научной деятельности (код 3.9);

б) природно-познавательный туризм (код 5.2);

в) деятельность по особой охране и изучению природы (код 9.0);

г) охрана природных территорий (код 9.1);

2) вспомогательные виды разрешенного использования земельных участков:

а) заготовка древесины (код 10.1);

б) общее пользование водными объектами (код 11.1);

в) благоустройство территории (код 12.0.2).

24. Предельные (максимальные и (или) минимальные) параметры разрешенного строительства, реконструкции объектов капитального строительства в рекреационной зоне в случаях, если разрешенное использование земельных участков допускает строительство на них:

1) минимальный отступ от границ земельных участков в целях определения мест допустимого размещения зданий, строений, сооружений, за пределами которых запрещено строительство зданий, строений, сооружений, составляет 5 метров;

2) предельное количество этажей зданий, строений, сооружений – не выше трех надземных этажей;

3) максимальный процент застройки – 2 % от площади земельного участка.

25. В зоне хозяйственного назначения допускаются:

1) осуществление научной (научно-исследовательской) и эколого-просветительской деятельности;

2) осуществление государственного экологического мониторинга (государственного мониторинга окружающей среды);

3) проведение природоохранных, биотехнических, лесохозяйственных и противопожарных мероприятий, лесоустроительных и землеустроительных работ;

4) проведение сплошных и выборочных рубок лесных насаждений, связанных с обеспечением охраны и использования национального парка, осуществлением рекреационной деятельности, на основании лесохозяйственного регламента лесничества и проектов освоения лесов;

5) заготовка гражданами пригодных для употребления в пищу лесных ресурсов (пищевых лесных ресурсов), других недревесных лесных ресурсов для собственных нужд;

6) осуществление любительского рыболовства;

7) сенокосение на участках, специально предусмотренных Учреждением для противопожарных целей;

8) размещение ульев и пчел на участках, специально предусмотренных Учреждением;

9) организация и обустройство экскурсионных экологических троп и маршрутов, смотровых площадок;

10) размещение музеев и информационных центров Учреждения, в том числе с экспозицией под открытым небом;

11) работы по комплексному благоустройству территории;

12) временное складирование отходов производства и потребления (на срок не более чем одиннадцать месяцев) в местах (на площадках), специально определенных Учреждением и обустроенных в соответствии с требованиями законодательства Российской Федерации в области охраны окружающей среды, в целях их дальнейшего использования, обезвреживания, размещения, транспортирования, сбор отходов производства и потребления с целью их дальнейшего транспортирования за границы территории национального парка в места, предназначенные для обработки, утилизации, обезвреживания и размещения отходов производства и потребления в соответствии с требованиями Федерального закона № 89-ФЗ;

13) строительство, реконструкция, ремонт и эксплуатация объектов капитального строительства, в том числе линейных объектов, а также некапитальных строений, сооружений, необходимых для охраны и использования национального парка;

14) строительство, реконструкция, капитальный ремонт, ввод в эксплуатацию, вывод из эксплуатации и снос объектов капитального строительства при осуществлении рекреационной деятельности в национальном парке, а также возведение, эксплуатация и демонтаж некапитальных строений, сооружений (в том числе нестационарных торговых объектов), элементов благоустройства, объектов сопутствующей инфраструктуры при осуществлении рекреационной деятельности в национальном парке.

26. Виды разрешенного использования земельных участков в зоне хозяйственного назначения:

1) основные виды разрешенного использования земельных участков:

а) обеспечение научной деятельности (код 3.9);

- б) деятельность по особой охране и изучению природы (код 9.0);
- в) охрана природных территорий (код 9.1);
- 2) вспомогательные виды разрешенного использования земельных участков:
 - а) обслуживание автотранспорта (код 4.9);
 - б) природно-познавательный туризм (код 5.2);
 - в) воздушный транспорт (код 7.4);
 - г) заготовка древесины (код 10.1);
 - д) общее пользование водными объектами (код 11.1);
 - е) благоустройство территории (код 12.0.2).

27. Предельные (максимальные и (или) минимальные) параметры разрешенного строительства, реконструкции объектов капитального строительства в зоне хозяйственного назначения в случаях, если разрешенное использование земельных участков допускает строительство на них:

1) минимальный отступ от границ земельных участков в целях определения мест допустимого размещения зданий, строений, сооружений, за пределами которых запрещено строительство зданий, строений, сооружений, составляет 5 метров;

2) предельное количество этажей зданий, строений, сооружений – не выше трех надземных этажей;

3) максимальный процент застройки – 2 % от площади земельного участка.

28. Изменение функционального зонирования территории национального парка может осуществляться только после внесения соответствующих изменений в настоящее Положение.

29. На территории национального парка хозяйственная деятельность осуществляется с соблюдением настоящего Положения и Требований по предотвращению гибели объектов животного мира при осуществлении производственных процессов, а также при эксплуатации транспортных магистралей, трубопроводов, линий связи и электропередачи⁵.

30. Проектная документация объектов капитального строительства, строительство, реконструкцию которых предполагается осуществлять в границах национального парка, подлежит государственной экологической экспертизе федерального уровня⁶.

31. Юридические и физические лица согласовывают осуществление экономической и иной деятельности на территории национального парка с Министерством природных ресурсов и экологии Российской Федерации⁷.

Перечень видов экономической и иной деятельности юридических и физических лиц на территориях национальных парков и их охранных зон, подлежащих согласованию с федеральными органами исполнительной

⁵ Постановление Правительства Российской Федерации от 13.08.1996 № 997 «Об утверждении Требований по предотвращению гибели объектов животного мира при осуществлении производственных процессов, а также при эксплуатации транспортных магистралей, трубопроводов, линий связи и электропередачи».

⁶ Абзац второй подпункта 7.1 статьи 11 Федерального закона от 23.11.1995 № 174-ФЗ «Об экологической экспертизе».

⁷ Подпункт 5.16 пункта 5 Положения о Министерстве природных ресурсов и экологии Российской Федерации, утвержденного постановлением Правительства Российской Федерации от 11.11.2015 № 1219.

власти, в ведении которых находятся национальные парки, а также Правила согласования видов экономической и иной деятельности юридических и физических лиц на территориях национальных парков и их охранных зон утверждены постановлением Правительства Российской Федерации от 02.06.2022 № 1018⁸.

32. Разрешение на строительство и реконструкцию объектов капитального строительства, планируемых в границах национального парка, разрешение на ввод в эксплуатацию указанных объектов выдаются Министерством природных ресурсов и экологии Российской Федерации⁹.

33. Пребывание физических лиц на территории национального парка допускается только при наличии разрешения, выданного Учреждением или Министерством природных ресурсов и экологии Российской Федерации (за исключением случаев пребывания на территории национального парка физических лиц, являющихся работниками Учреждения, должностными лицами Министерства природных ресурсов и экологии Российской Федерации, Федеральной службы по надзору в сфере природопользования и ее территориальных органов¹⁰).

Порядок выдачи Учреждением разрешения на пребывание физических лиц на территории национального парка устанавливается Учреждением.

Министерство природных ресурсов и экологии Российской Федерации осуществляет выдачу разрешения на пребывание физических лиц на территории национального парка на основании заявления в произвольной форме, в котором указываются цель и срок посещения территории национального парка.

Посещение физическими лицами территории национального парка осуществляется в соответствии с режимом особой охраны территории национального парка, установленным настоящим Положением.

За посещение физическими лицами территории национального парка в целях туризма Учреждением взимается плата.

34. Решение о регулировании численности охотничьих ресурсов на территории национального парка принимается Министерством природных ресурсов и экологии Российской Федерации¹¹.

35. На территории национального парка добыча (вылов) водных биологических ресурсов в научно-исследовательских и контрольных целях допускается в соответствии с законодательством Российской Федерации о рыболовстве и сохранении водных биологических ресурсов.

⁸ Срок действия документа ограничен 01.09.2028.

⁹ Подпункт 5.17 пункта 5 Положения о Министерстве природных ресурсов и экологии Российской Федерации, утвержденного постановлением Правительства Российской Федерации от 11.11.2015 № 1219.

¹⁰ Абзац первый пункта 6 статьи 15 Федерального закона от 14.03.1995 № 33-ФЗ «Об особо охраняемых природных территориях».

¹¹ Приказ Министерства природных ресурсов и экологии Российской Федерации от 13.01.2011 № 1 «Об утверждении Порядка принятия решения о регулировании численности охотничьих ресурсов и его формы» (зарегистрирован Министерством юстиции Российской Федерации 16.02.2011, регистрационный № 19857) с изменениями, внесенными приказами Министерства природных ресурсов и экологии Российской Федерации от 03.08.2021 № 533 (зарегистрирован Министерством юстиции Российской Федерации 30.11.2021, регистрационный № 66108; срок действия документа ограничен 29.02.2028) и от 05.04.2024 № 201 (зарегистрирован Министерством юстиции Российской Федерации 08.05.2024, регистрационный № 78108).

Результаты научных исследований, осуществляемых на территории национального парка научными организациями при добыче (вылове) водных биологических ресурсов в научно-исследовательских и контрольных целях, представляются в Учреждение или Министерство природных ресурсов и экологии Российской Федерации.

36. На территории национального парка любительское рыболовство осуществляется в соответствии с правилами рыболовства для Дальневосточного рыбохозяйственного бассейна¹² и настоящим Положением.

37. Границы национального парка обозначаются на местности специальными предупредительными и информационными знаками по периметру границ его территории.

38. На территории национального парка федеральный государственный контроль (надзор) в области охраны и использования особо охраняемых природных территорий¹³, федеральный государственный контроль (надзор) в области охраны, воспроизводства и использования объектов животного мира и среды их обитания¹⁴, федеральный государственный охотничий контроль (надзор)¹⁵ осуществляются должностными лицами Учреждения, являющимися государственными инспекторами в области охраны окружающей среды.

39. На территории национального парка допускается пребывание должностных лиц Федеральной службы по надзору в сфере природопользования и ее территориальных органов, уполномоченных на осуществление федерального государственного лесного контроля (надзора) на землях особо охраняемых природных территорий федерального значения¹⁶.

40. К охране территории национального парка могут привлекаться сотрудники правоохранительных органов Российской Федерации, а также общественные инспекции, сформированные общественными природоохранными организациями. Их рейды на территории национального парка проводятся совместно с должностными лицами Учреждения, являющимися государственными инспекторами в области охраны окружающей среды.

¹² Приказ Министерства сельского хозяйства Российской Федерации от 06.05.2022 № 285 «Об утверждении правил рыболовства для Дальневосточного рыбохозяйственного бассейна» (зарегистрирован Министерством юстиции Российской Федерации 01.06.2022, регистрационный № 68693) с изменениями, внесенными приказом Министерства сельского хозяйства Российской Федерации от 10.03.2023 № 154 (зарегистрирован Министерством юстиции Российской Федерации 26.04.2023, регистрационный № 73163). Срок действия документа ограничен 01.09.2028.

¹³ Абзац второй пункта 3 Положения о федеральном государственном контроле (надзоре) в области охраны и использования особо охраняемых природных территорий, утвержденного постановлением Правительства Российской Федерации от 30.06.2021 № 1090.

¹⁴ Подпункт «б» пункта 2 Положения о федеральном государственном контроле (надзоре) в области охраны, воспроизводства и использования объектов животного мира и среды их обитания, утвержденного постановлением Правительства Российской Федерации от 30.06.2021 № 1094.

¹⁵ Подпункт «б» пункта 4 Положения о федеральном государственном охотничьем контроле (надзоре), утвержденного постановлением Правительства Российской Федерации от 30.06.2021 № 1065.

¹⁶ Подпункт «б» пункта 3 Положения о федеральном государственном лесном контроле (надзоре), утвержденного постановлением Правительства Российской Федерации от 30.06.2021 № 1098.

Приложение № 1
к Положению о национальном
парке «Зов тигра», утвержденному
приказом Министерства
природных ресурсов и экологии
Российской Федерации
от 20.05.2024 № 302

Сведения
о границах национального парка «Зов тигра»
(система координат МСК-25, зона 2)

| Условные обозначения характерных точек границ | Координаты характерных точек границ, м | |
|-----------------------------------------------------|-------------------------------------------|------------|
| | X | Y |
| Участок 1 | | |
| 1 | 405147.78 | 2327597.59 |
| 2 | 405441.97 | 2327597.35 |
| 3 | 405640.07 | 2327558.57 |
| 4 | 405851.21 | 2327536.23 |
| 5 | 405924.36 | 2327536.69 |
| 6 | 406045.41 | 2327549.14 |
| 7 | 406157.28 | 2327590.2 |
| 8 | 406282.03 | 2327638.09 |
| 9 | 406382.74 | 2327705.44 |
| 10 | 406486.52 | 2327767.45 |
| 11 | 406649.26 | 2327868.59 |
| 12 | 406761.56 | 2327932.58 |
| 13 | 406874.39 | 2327961.58 |
| 14 | 407009.6 | 2327998.72 |
| 15 | 407147.72 | 2328018.86 |
| 16 | 407251.49 | 2328010.88 |
| 17 | 407298.93 | 2328017 |
| 18 | 407382.96 | 2328103.69 |
| 19 | 407489.01 | 2328175.2 |

| | | |
|----|-----------|------------|
| 20 | 407522.22 | 2328198.01 |
| 21 | 407596.26 | 2328255.17 |
| 22 | 407692.77 | 2328329.19 |
| 23 | 407739.75 | 2328352.51 |
| 24 | 407811.15 | 2328352.1 |
| 25 | 407893.76 | 2328351.41 |
| 26 | 407967.09 | 2328361.93 |
| 27 | 408023.81 | 2328397.1 |
| 28 | 408095.67 | 2328451.11 |
| 29 | 408167.57 | 2328507.24 |
| 30 | 408280.09 | 2328600.14 |
| 31 | 408380.98 | 2328642.72 |
| 32 | 408473.73 | 2328675.21 |
| 33 | 408677.19 | 2328744.75 |
| 34 | 408710.93 | 2328766.48 |
| 35 | 408786.53 | 2328822.58 |
| 36 | 408887.9 | 2328898.92 |
| 37 | 409122.39 | 2329093.14 |
| 38 | 409211.9 | 2329125.76 |
| 39 | 409292.77 | 2329138.46 |
| 40 | 409362.04 | 2329162.84 |
| 41 | 409450.52 | 2329194.34 |
| 42 | 409528.86 | 2329250.88 |
| 43 | 409601.91 | 2329319.75 |
| 44 | 409720.41 | 2329447.93 |
| 45 | 409781.13 | 2329527 |
| 46 | 409839.2 | 2329576.31 |
| 47 | 409914.75 | 2329594.22 |
| 48 | 409980.68 | 2329593.92 |
| 49 | 409975.76 | 2328812.75 |
| 50 | 409976.85 | 2327859.29 |

| | | |
|----|-----------|------------|
| 51 | 409995.52 | 2327867.27 |
| 52 | 410026.94 | 2327876.42 |
| 53 | 410052.32 | 2327886.71 |
| 54 | 410086.8 | 2327909.15 |
| 55 | 410141.67 | 2327926.31 |
| 56 | 410167.36 | 2327942.07 |
| 57 | 410185.34 | 2327960.48 |
| 58 | 410205.17 | 2327987.62 |
| 59 | 410214.93 | 2328004.85 |
| 60 | 410223.72 | 2328030.02 |
| 61 | 410241.25 | 2328065.84 |
| 62 | 410266.13 | 2328105.58 |
| 63 | 410295.36 | 2328141.2 |
| 64 | 410302.82 | 2328155.49 |
| 65 | 410349.53 | 2328203.69 |
| 66 | 410363.07 | 2328221.78 |
| 67 | 410372.12 | 2328239.01 |
| 68 | 410401.96 | 2328272.57 |
| 69 | 410410.56 | 2328289.41 |
| 70 | 410453.51 | 2328332.73 |
| 71 | 410459.74 | 2328334.65 |
| 72 | 410468.4 | 2328333.82 |
| 73 | 410482.64 | 2328326.55 |
| 74 | 410546.09 | 2328305.04 |
| 75 | 410554.29 | 2328304.02 |
| 76 | 410563.03 | 2328308.14 |
| 77 | 410569.46 | 2328320.97 |
| 78 | 410569.28 | 2328331.49 |
| 79 | 410563.37 | 2328352.8 |
| 80 | 410563.98 | 2328363.31 |
| 81 | 410568.08 | 2328371.93 |

| | | |
|-----|-----------|------------|
| 82 | 410585.36 | 2328392.44 |
| 83 | 410621.85 | 2328423.89 |
| 84 | 410656.56 | 2328465.66 |
| 85 | 410684.31 | 2328486.43 |
| 86 | 410689.69 | 2328493.09 |
| 87 | 410697.18 | 2328507.34 |
| 88 | 410705.2 | 2328549.19 |
| 89 | 410728.64 | 2328574.34 |
| 90 | 410734.02 | 2328587.67 |
| 91 | 410732.73 | 2328595.77 |
| 92 | 410720.11 | 2328621.39 |
| 93 | 410716.26 | 2328636.26 |
| 94 | 410718.34 | 2328644.62 |
| 95 | 410728.54 | 2328657.37 |
| 96 | 410731.34 | 2328676.31 |
| 97 | 410739.76 | 2328699.68 |
| 98 | 410738.96 | 2328705.93 |
| 99 | 410729.87 | 2328718.27 |
| 100 | 410729.25 | 2328723.25 |
| 101 | 410734.64 | 2328735.85 |
| 102 | 410738.67 | 2328739.7 |
| 103 | 410753.52 | 2328745.83 |
| 104 | 410767.16 | 2328755.83 |
| 105 | 410776.98 | 2328782.88 |
| 106 | 410798.86 | 2328786.9 |
| 107 | 410832.88 | 2328781.04 |
| 108 | 410841.26 | 2328781.71 |
| 109 | 410855.65 | 2328791.07 |
| 110 | 410873.15 | 2328811.73 |
| 111 | 410898.44 | 2328824.61 |
| 112 | 410907.53 | 2328835.47 |

| | | |
|-----|-----------|------------|
| 113 | 410911.96 | 2328848.11 |
| 114 | 410924.82 | 2328857.8 |
| 115 | 410932.94 | 2328864.28 |
| 116 | 410939.74 | 2328878.43 |
| 117 | 410944 | 2328889.66 |
| 118 | 410954.58 | 2328903.95 |
| 119 | 410957.82 | 2328910.49 |
| 120 | 410954.86 | 2328921.86 |
| 121 | 410944.72 | 2328938.27 |
| 122 | 410940.32 | 2328958.6 |
| 123 | 410941.94 | 2328971.78 |
| 124 | 410953.52 | 2328989.98 |
| 125 | 410960.3 | 2329002.11 |
| 126 | 410973.61 | 2329009.45 |
| 127 | 410987.43 | 2329019.12 |
| 128 | 410997.42 | 2329030.1 |
| 129 | 411002.26 | 2329033.5 |
| 130 | 411014.61 | 2329040.85 |
| 131 | 411023.78 | 2329053.9 |
| 132 | 411041.64 | 2329081.91 |
| 133 | 411060.65 | 2329092.44 |
| 134 | 411084.3 | 2329128.36 |
| 135 | 411120.42 | 2329168.6 |
| 136 | 411141.74 | 2329188.39 |
| 137 | 411162.38 | 2329222.28 |
| 138 | 411190.56 | 2329241.46 |
| 139 | 411213.33 | 2329261.99 |
| 140 | 411217.24 | 2329280.44 |
| 141 | 411217.72 | 2329309.98 |
| 142 | 411232.7 | 2329324.56 |
| 143 | 411254.25 | 2329362.37 |

| | | |
|-----|-----------|------------|
| 144 | 411272.43 | 2329393.89 |
| 145 | 411276.75 | 2329408.45 |
| 146 | 411300.31 | 2329427.24 |
| 147 | 411309.72 | 2329444.49 |
| 148 | 411328.36 | 2329466.99 |
| 149 | 411339.45 | 2329485.8 |
| 150 | 411348.43 | 2329513.22 |
| 151 | 411365.96 | 2329536.06 |
| 152 | 411378.18 | 2329565.99 |
| 153 | 411400.62 | 2329584.37 |
| 154 | 411430.48 | 2329589.37 |
| 155 | 411454.86 | 2329600.61 |
| 156 | 411465.39 | 2329611.93 |
| 157 | 411496.74 | 2329621.94 |
| 158 | 411510.31 | 2329636.13 |
| 159 | 411518.9 | 2329650.08 |
| 160 | 411519.66 | 2329658.89 |
| 161 | 411523.61 | 2329664.71 |
| 162 | 411534.52 | 2329675.08 |
| 163 | 411548.91 | 2329680.58 |
| 164 | 411564.59 | 2329691.41 |
| 165 | 411576.91 | 2329711.36 |
| 166 | 411596.35 | 2329721.6 |
| 167 | 411617.62 | 2329719.37 |
| 168 | 411628.09 | 2329720.75 |
| 169 | 411643.36 | 2329726.33 |
| 170 | 411660.46 | 2329739.15 |
| 171 | 411676.79 | 2329740.93 |
| 172 | 411690.04 | 2329739.62 |
| 173 | 411721 | 2329729.47 |
| 174 | 411755.27 | 2329722.27 |

| | | |
|-----|-----------|------------|
| 175 | 411776.06 | 2329725.84 |
| 176 | 411789.53 | 2329732.69 |
| 177 | 411806.64 | 2329749.62 |
| 178 | 411816.43 | 2329767.14 |
| 179 | 411855.47 | 2329797.94 |
| 180 | 411870.55 | 2329818.75 |
| 181 | 411881.79 | 2329846.11 |
| 182 | 411894.65 | 2329867.03 |
| 183 | 411918.74 | 2329883.38 |
| 184 | 411940.15 | 2329908.4 |
| 185 | 411959.22 | 2329917.31 |
| 186 | 411972.32 | 2329931.03 |
| 187 | 412002.81 | 2329951.88 |
| 188 | 412017.92 | 2329969.13 |
| 189 | 412026.39 | 2329986.91 |
| 190 | 412041.29 | 2330001.97 |
| 191 | 412058.22 | 2330007.88 |
| 192 | 412072.14 | 2330008.35 |
| 193 | 412092.05 | 2330009.9 |
| 194 | 412149.58 | 2330043.17 |
| 195 | 412159.09 | 2330056.51 |
| 196 | 412217.93 | 2330110.12 |
| 197 | 412244.35 | 2330149.63 |
| 198 | 412270.89 | 2330169.93 |
| 199 | 412289.75 | 2330194.86 |
| 200 | 412313.3 | 2330211.77 |
| 201 | 412328.43 | 2330235.12 |
| 202 | 412338.54 | 2330242.37 |
| 203 | 412358.51 | 2330248.53 |
| 204 | 412370.9 | 2330255.93 |
| 205 | 412381.57 | 2330272.34 |

| | | |
|-----|-----------|------------|
| 206 | 412386.38 | 2330291.2 |
| 207 | 412388.73 | 2330293.21 |
| 208 | 412391.57 | 2330316.29 |
| 209 | 412397.36 | 2330325.05 |
| 210 | 412425.32 | 2330347.69 |
| 211 | 412450.79 | 2330377.78 |
| 212 | 412460.23 | 2330384.21 |
| 213 | 412474.57 | 2330389.59 |
| 214 | 412495.6 | 2330403.8 |
| 215 | 412524.81 | 2330454 |
| 216 | 412533.33 | 2330477.39 |
| 217 | 412546.24 | 2330491.83 |
| 218 | 412554.54 | 2330506.76 |
| 219 | 412564.7 | 2330554.89 |
| 220 | 412573.25 | 2330571.88 |
| 221 | 412581.15 | 2330580.99 |
| 222 | 412613.64 | 2330598.46 |
| 223 | 412620.93 | 2330605.58 |
| 224 | 412635 | 2330625.86 |
| 225 | 412652.23 | 2330661.86 |
| 226 | 412695.56 | 2330728.96 |
| 227 | 412701.78 | 2330741.82 |
| 228 | 412707.11 | 2330766.88 |
| 229 | 412704.17 | 2330790.16 |
| 230 | 412706.36 | 2330806.64 |
| 231 | 412736.48 | 2330859.23 |
| 232 | 412752.94 | 2330878.68 |
| 233 | 412767.96 | 2330889.09 |
| 234 | 412806.4 | 2330905.21 |
| 235 | 412823.8 | 2330923.71 |
| 236 | 412829.68 | 2330936.72 |

| | | |
|-----|-----------|------------|
| 237 | 412833.08 | 2330957.45 |
| 238 | 412828.94 | 2330993.39 |
| 239 | 412832.65 | 2331010.75 |
| 240 | 412836.34 | 2331020.69 |
| 241 | 412845.65 | 2331031.72 |
| 242 | 412855.99 | 2331049.96 |
| 243 | 412861.76 | 2331065.02 |
| 244 | 412866.4 | 2331086.09 |
| 245 | 412867.3 | 2331111.35 |
| 246 | 412871.12 | 2331120.06 |
| 247 | 412875.71 | 2331153.76 |
| 248 | 412880.45 | 2331162 |
| 249 | 412896.94 | 2331178.98 |
| 250 | 412905.69 | 2331195.77 |
| 251 | 412915.42 | 2331231.4 |
| 252 | 412919.31 | 2331265.05 |
| 253 | 412924.08 | 2331270.94 |
| 254 | 412952.64 | 2331290.47 |
| 255 | 412976.03 | 2331307.55 |
| 256 | 412996.49 | 2331310 |
| 257 | 413048.69 | 2331306.01 |
| 258 | 413116.42 | 2331299.27 |
| 259 | 413177.24 | 2331303.94 |
| 260 | 413212.12 | 2331311.47 |
| 261 | 413250.36 | 2331341.45 |
| 262 | 413294.92 | 2331382.27 |
| 263 | 413340.44 | 2331441.33 |
| 264 | 413397.93 | 2331514.24 |
| 265 | 413494.95 | 2331621.87 |
| 266 | 413541.85 | 2331670.47 |
| 267 | 413567.73 | 2331701.9 |

| | | |
|-----|-----------|------------|
| 268 | 413585.07 | 2331735.84 |
| 269 | 413594.73 | 2331788.78 |
| 270 | 413586.82 | 2331846.51 |
| 271 | 413569.21 | 2331937.89 |
| 272 | 413580.3 | 2331994.26 |
| 273 | 413607.7 | 2332041.7 |
| 274 | 413642.59 | 2332068.58 |
| 275 | 413719.08 | 2332100.65 |
| 276 | 413801.68 | 2332126 |
| 277 | 413905.25 | 2332148.24 |
| 278 | 414010.2 | 2332164.58 |
| 279 | 414093.65 | 2332160.81 |
| 280 | 414182.89 | 2332156.23 |
| 281 | 414248.84 | 2332170.45 |
| 282 | 414306.85 | 2332201.53 |
| 283 | 414369.27 | 2332242.03 |
| 284 | 415173.46 | 2330544.82 |
| 285 | 415174.93 | 2330580.27 |
| 286 | 415195.33 | 2330641.16 |
| 287 | 415197.52 | 2330662.18 |
| 288 | 415202.11 | 2330685.44 |
| 289 | 415211.71 | 2330702.77 |
| 290 | 415227.71 | 2330720.9 |
| 291 | 415253.36 | 2330739.68 |
| 292 | 415265.48 | 2330752.84 |
| 293 | 415295.3 | 2330812.03 |
| 294 | 415328.04 | 2330852.75 |
| 295 | 415332.26 | 2330863.35 |
| 296 | 415335.88 | 2330889.13 |
| 297 | 415348.45 | 2330910.37 |
| 298 | 415373.82 | 2330935.61 |

| | | |
|-----|-----------|------------|
| 299 | 415382.78 | 2330939.26 |
| 300 | 415399.91 | 2330958.21 |
| 301 | 415439.73 | 2331020.74 |
| 302 | 415473.88 | 2331045.45 |
| 303 | 415505.85 | 2331060.02 |
| 304 | 415518.55 | 2331074.82 |
| 305 | 415536.17 | 2331104.13 |
| 306 | 415555.18 | 2331121.37 |
| 307 | 415572.36 | 2331131.5 |
| 308 | 415583.72 | 2331143.34 |
| 309 | 415588.14 | 2331151.71 |
| 310 | 415597.06 | 2331189.76 |
| 311 | 415606.99 | 2331211.18 |
| 312 | 415631.89 | 2331233.62 |
| 313 | 415642.02 | 2331246.36 |
| 314 | 415659.11 | 2331303.54 |
| 315 | 415689.94 | 2331340.84 |
| 316 | 415694.74 | 2331361.91 |
| 317 | 415690.63 | 2331391.64 |
| 318 | 415691.48 | 2331423.35 |
| 319 | 415700.55 | 2331448.53 |
| 320 | 415720.87 | 2331484.78 |
| 321 | 415722.85 | 2331503.19 |
| 322 | 415720.25 | 2331518.77 |
| 323 | 415710.68 | 2331556.14 |
| 324 | 415707.85 | 2331580.21 |
| 325 | 415707.58 | 2331613.34 |
| 326 | 415720.04 | 2331653.81 |
| 327 | 415726.42 | 2331662.22 |
| 328 | 415742.24 | 2331702.04 |
| 329 | 415764.84 | 2331739.65 |

| | | |
|-----|-----------|------------|
| 330 | 415775.41 | 2331784 |
| 331 | 415792.12 | 2331828.4 |
| 332 | 415792.02 | 2331872.66 |
| 333 | 415816.62 | 2331917.17 |
| 334 | 415818.21 | 2331932.11 |
| 335 | 415809.86 | 2331955.16 |
| 336 | 415811.03 | 2331972.34 |
| 337 | 415834.55 | 2332002.89 |
| 338 | 415839.96 | 2332018.17 |
| 339 | 415840.09 | 2332028.26 |
| 340 | 415829.68 | 2332077.64 |
| 341 | 415829.15 | 2332113.56 |
| 342 | 415817.85 | 2332132.54 |
| 343 | 415816.79 | 2332138.93 |
| 344 | 415821.67 | 2332159.96 |
| 345 | 415821.56 | 2332191.99 |
| 346 | 415824.41 | 2332203.77 |
| 347 | 415840.88 | 2332213.84 |
| 348 | 415862.38 | 2332225.18 |
| 349 | 415875.78 | 2332241.72 |
| 350 | 415892.25 | 2332280.02 |
| 351 | 415899.29 | 2332290.34 |
| 352 | 415903.75 | 2332293.98 |
| 353 | 415929.42 | 2332302.02 |
| 354 | 415940.35 | 2332307.75 |
| 355 | 415948.81 | 2332316.76 |
| 356 | 415955.33 | 2332335.86 |
| 357 | 415963.66 | 2332346.49 |
| 358 | 415980.46 | 2332353.37 |
| 359 | 416015.22 | 2332357.33 |
| 360 | 416031.79 | 2332366.53 |

| | | |
|-----|-----------|------------|
| 361 | 416051.79 | 2332392.9 |
| 362 | 416072.7 | 2332406.02 |
| 363 | 416091.96 | 2332426.93 |
| 364 | 416112.87 | 2332441.54 |
| 365 | 416132.57 | 2332462.59 |
| 366 | 416158.6 | 2332478.73 |
| 367 | 416181.05 | 2332508.25 |
| 368 | 416193 | 2332515.34 |
| 369 | 416213.77 | 2332516.52 |
| 370 | 416227.25 | 2332523.49 |
| 371 | 416286.13 | 2332570.59 |
| 372 | 416291.53 | 2332588.94 |
| 373 | 416299.81 | 2332599.69 |
| 374 | 416306.58 | 2332603.41 |
| 375 | 416321.13 | 2332601.03 |
| 376 | 416331.9 | 2332606.31 |
| 377 | 416338.53 | 2332611.47 |
| 378 | 416360.04 | 2332640.75 |
| 379 | 416366.59 | 2332644.41 |
| 380 | 416383.52 | 2332645.36 |
| 381 | 416394.34 | 2332649.8 |
| 382 | 416422.09 | 2332683.97 |
| 383 | 416443.12 | 2332695.14 |
| 384 | 416479.18 | 2332698.77 |
| 385 | 416492.25 | 2332704.2 |
| 386 | 416511.61 | 2332718.8 |
| 387 | 416536.96 | 2332744.38 |
| 388 | 416560.35 | 2332754.98 |
| 389 | 416575.5 | 2332758.36 |
| 390 | 416609.62 | 2332783.56 |
| 391 | 416627.94 | 2332800.71 |

| | | |
|-----|-----------|------------|
| 392 | 416660.2 | 2332864.75 |
| 393 | 416670.57 | 2332882.87 |
| 394 | 416678.38 | 2332909.79 |
| 395 | 416679.73 | 2332927.79 |
| 396 | 416682.9 | 2332944.44 |
| 397 | 416684.3 | 2332949.72 |
| 398 | 416699.72 | 2332980.61 |
| 399 | 416726 | 2333022.44 |
| 400 | 416738.04 | 2333052.36 |
| 401 | 416762.96 | 2333100.3 |
| 402 | 416776.14 | 2333118.92 |
| 403 | 416788.84 | 2333127.13 |
| 404 | 416810.07 | 2333133.25 |
| 405 | 416831.03 | 2333133.43 |
| 406 | 416843.78 | 2333141.53 |
| 407 | 416846.37 | 2333147.65 |
| 408 | 416846.67 | 2333162.43 |
| 409 | 416850.94 | 2333175.13 |
| 410 | 416851.16 | 2333213.29 |
| 411 | 416860.3 | 2333230.07 |
| 412 | 416913.42 | 2333259.4 |
| 413 | 416937.08 | 2333288.32 |
| 414 | 416952.51 | 2333300.25 |
| 415 | 416971.08 | 2333307.5 |
| 416 | 417012.02 | 2333316.32 |
| 417 | 417020.75 | 2333322.69 |
| 418 | 417028.61 | 2333337.8 |
| 419 | 417030.51 | 2333350.12 |
| 420 | 417027.42 | 2333392.6 |
| 421 | 417028.75 | 2333400.69 |
| 422 | 417038.54 | 2333413.72 |

| | | |
|-----|-----------|------------|
| 423 | 417064.47 | 2333434.37 |
| 424 | 417075.09 | 2333446.92 |
| 425 | 417088.17 | 2333484.59 |
| 426 | 417089.89 | 2333539.7 |
| 427 | 417099.03 | 2333550.36 |
| 428 | 417117.53 | 2333563.86 |
| 429 | 417161.58 | 2333577.52 |
| 430 | 417168.99 | 2333582.4 |
| 431 | 417168.74 | 2333579.16 |
| 432 | 417152.11 | 2332763.34 |
| 433 | 417513.79 | 2332884.05 |
| 434 | 417692.6 | 2332920.99 |
| 435 | 417837.36 | 2332904.76 |
| 436 | 417956.13 | 2332856.91 |
| 437 | 418063.37 | 2332743.25 |
| 438 | 418096.22 | 2332732.74 |
| 439 | 418145.67 | 2332729.98 |
| 440 | 418206.11 | 2332725.05 |
| 441 | 418278.83 | 2332739.91 |
| 442 | 418309.14 | 2332759.45 |
| 443 | 418347.44 | 2332810.86 |
| 444 | 418406.37 | 2332935.97 |
| 445 | 418461.49 | 2333105.13 |
| 446 | 418502.86 | 2333181.3 |
| 447 | 418514.89 | 2333206.17 |
| 448 | 418565.84 | 2333261.73 |
| 449 | 418654.52 | 2333329.24 |
| 450 | 418751.26 | 2333394.84 |
| 451 | 418932.26 | 2333529.02 |
| 452 | 419046.99 | 2333572.85 |
| 453 | 419138.3 | 2333578.15 |

| | | |
|-----|-----------|------------|
| 454 | 419304.26 | 2333577.38 |
| 455 | 419391.1 | 2333582.3 |
| 456 | 419447.58 | 2333590.36 |
| 457 | 419504.3 | 2333614.53 |
| 458 | 419703.11 | 2333664.21 |
| 459 | 419814.47 | 2333692.89 |
| 460 | 420012.76 | 2333692.32 |
| 461 | 420133.85 | 2333694.62 |
| 462 | 420313.13 | 2333688.22 |
| 463 | 420484.01 | 2333690.03 |
| 464 | 420826.49 | 2333689.18 |
| 465 | 420970.84 | 2333694.72 |
| 466 | 421092.11 | 2333727.73 |
| 467 | 421234.98 | 2333769.78 |
| 468 | 421330.72 | 2333871.56 |
| 469 | 421424.14 | 2333949.31 |
| 470 | 421533.8 | 2334007.9 |
| 471 | 421597.35 | 2334054.17 |
| 472 | 421705.17 | 2334145.5 |
| 473 | 421799.05 | 2334203.93 |
| 474 | 421882.39 | 2334293.28 |
| 475 | 421946.29 | 2334385.12 |
| 476 | 422054.33 | 2334492.19 |
| 477 | 422187.09 | 2334591.8 |
| 478 | 422260.44 | 2334671.05 |
| 479 | 422344.44 | 2334771.79 |
| 480 | 422287.73 | 2330775.79 |
| 481 | 422382.6 | 2330798.31 |
| 482 | 422454.8 | 2330843.21 |
| 483 | 422590.72 | 2330935.1 |
| 484 | 422650.26 | 2331002.19 |

| | | |
|-----|-----------|------------|
| 485 | 422722.4 | 2331107.09 |
| 486 | 422821.52 | 2331277.56 |
| 487 | 422876.36 | 2331362.72 |
| 488 | 422907.81 | 2331488.24 |
| 489 | 422930.86 | 2331523.89 |
| 490 | 422984.31 | 2331553.06 |
| 491 | 423029.1 | 2331604.37 |
| 492 | 423054.83 | 2331671.11 |
| 493 | 423054.71 | 2331740.87 |
| 494 | 423039.86 | 2331814.22 |
| 495 | 423052.01 | 2331909.41 |
| 496 | 423088.84 | 2332007.47 |
| 497 | 423222.98 | 2332177.41 |
| 498 | 423304.41 | 2332329.87 |
| 499 | 423448.39 | 2332589.95 |
| 500 | 423567.92 | 2332754.08 |
| 501 | 423648.65 | 2332813.11 |
| 502 | 423728.58 | 2332827.63 |
| 503 | 423773.44 | 2332850.94 |
| 504 | 423784.2 | 2332866.77 |
| 505 | 423794.06 | 2332929.65 |
| 506 | 423796.98 | 2333004.09 |
| 507 | 423801.49 | 2333179.55 |
| 508 | 423816.25 | 2333331.84 |
| 509 | 423838.19 | 2333610 |
| 510 | 423835.49 | 2333770.18 |
| 511 | 423815.22 | 2333943.47 |
| 512 | 423813.24 | 2333979.84 |
| 513 | 423815.96 | 2334068.35 |
| 514 | 423841.32 | 2334147.12 |
| 515 | 423865.36 | 2334224.57 |

| | | |
|-----|-----------|------------|
| 516 | 423898.18 | 2334265.67 |
| 517 | 423953.86 | 2334300.41 |
| 518 | 424035.07 | 2334346.11 |
| 519 | 424103.91 | 2334371.88 |
| 520 | 424205.17 | 2334413.25 |
| 521 | 424255.57 | 2334460.76 |
| 522 | 424310.43 | 2334537.74 |
| 523 | 424391.47 | 2334572.71 |
| 524 | 424513.99 | 2334600.33 |
| 525 | 424649 | 2334654.6 |
| 526 | 424701.88 | 2334690.01 |
| 527 | 424730.46 | 2334716.4 |
| 528 | 424738.94 | 2334743.11 |
| 529 | 424725.17 | 2334891.2 |
| 530 | 424743.94 | 2335006.31 |
| 531 | 424758.53 | 2335140.25 |
| 532 | 424760.99 | 2335183.17 |
| 533 | 424788.79 | 2335244.46 |
| 534 | 424807.5 | 2335298.72 |
| 535 | 424881.87 | 2335364.65 |
| 536 | 424941.77 | 2335442.04 |
| 537 | 425000.55 | 2335541.32 |
| 538 | 425079.59 | 2335677.83 |
| 539 | 425150.16 | 2335787.66 |
| 540 | 425267.28 | 2335963.18 |
| 541 | 425344.33 | 2336086.77 |
| 542 | 425429.08 | 2336187.43 |
| 543 | 425539.34 | 2336289.04 |
| 544 | 425586.15 | 2336367.48 |
| 545 | 425603.61 | 2336454.42 |
| 546 | 425642.86 | 2336562.51 |

| | | |
|-----|-----------|------------|
| 547 | 425666.8 | 2336627.24 |
| 548 | 425701.7 | 2336713.93 |
| 549 | 425737.84 | 2336795.21 |
| 550 | 425755.01 | 2336864.71 |
| 551 | 425755.24 | 2336965.35 |
| 552 | 425724.63 | 2337067.79 |
| 553 | 425679.05 | 2337158.38 |
| 554 | 425597.12 | 2337238.82 |
| 555 | 425477.37 | 2337303.74 |
| 556 | 425416.46 | 2337355.67 |
| 557 | 425361.09 | 2337419.59 |
| 558 | 425329.74 | 2337475.08 |
| 559 | 425307.49 | 2337579.73 |
| 560 | 425286.96 | 2337641.76 |
| 561 | 425251.9 | 2337687.04 |
| 562 | 425194.41 | 2337729.07 |
| 563 | 425140.57 | 2337775.53 |
| 564 | 425051.86 | 2337824.31 |
| 565 | 425002.04 | 2337871.58 |
| 566 | 424924.78 | 2337909.01 |
| 567 | 424845.8 | 2337920.96 |
| 568 | 424749.68 | 2337951.99 |
| 569 | 424684.94 | 2338016.03 |
| 570 | 424452.84 | 2338260.34 |
| 571 | 424245.88 | 2338415.16 |
| 572 | 424068.27 | 2338520.47 |
| 573 | 423864.93 | 2338646.4 |
| 574 | 423727.56 | 2338743.11 |
| 575 | 423690.35 | 2338822.69 |
| 576 | 423719.23 | 2339008.27 |
| 577 | 423722.38 | 2339148.24 |

| | | |
|-----|-----------|------------|
| 578 | 423684.11 | 2339356.85 |
| 579 | 423660.27 | 2339561.23 |
| 580 | 423677.76 | 2339656.97 |
| 581 | 423782.76 | 2339915.37 |
| 582 | 423870.51 | 2340124.03 |
| 583 | 423901.47 | 2340251.56 |
| 584 | 423892.38 | 2340375.72 |
| 585 | 423880.3 | 2340465.91 |
| 586 | 423870.47 | 2340606.08 |
| 587 | 423811.07 | 2340743.01 |
| 588 | 423769.08 | 2340807.66 |
| 589 | 423752.01 | 2340902.52 |
| 590 | 423819.81 | 2340992.03 |
| 591 | 424019.32 | 2341203.3 |
| 592 | 424152.56 | 2341424.64 |
| 593 | 424272.05 | 2341615.38 |
| 594 | 424334.6 | 2341755.3 |
| 595 | 424420.16 | 2341908.27 |
| 596 | 424486.31 | 2342021.3 |
| 597 | 424543.83 | 2342096.89 |
| 598 | 424657.1 | 2342219.9 |
| 599 | 424823.58 | 2342433.43 |
| 600 | 424891.89 | 2342512.86 |
| 601 | 424982.53 | 2342646.98 |
| 602 | 425145.02 | 2342797.95 |
| 603 | 425208.51 | 2342853.32 |
| 604 | 425245.8 | 2342892.99 |
| 605 | 425280.84 | 2342961.34 |
| 606 | 425324.23 | 2343105.57 |
| 607 | 425358.63 | 2343190.01 |
| 608 | 425411.36 | 2343296.01 |

| | | |
|-----|-----------|------------|
| 609 | 425457.04 | 2343356.73 |
| 610 | 425504.3 | 2343405.5 |
| 611 | 425579.37 | 2343555.79 |
| 612 | 425692.67 | 2343719.52 |
| 613 | 425836.89 | 2343858.36 |
| 614 | 425899.41 | 2343929.56 |
| 615 | 425932.62 | 2343994.06 |
| 616 | 426107.5 | 2344312.66 |
| 617 | 426143.18 | 2344363.99 |
| 618 | 426166.88 | 2344394.03 |
| 619 | 426183.01 | 2344452.83 |
| 620 | 426194.38 | 2344574.78 |
| 621 | 426194.17 | 2344676.77 |
| 622 | 426128.82 | 2344894.54 |
| 623 | 426048.8 | 2345040.79 |
| 624 | 425937.94 | 2345146.53 |
| 625 | 425707.3 | 2345263.72 |
| 626 | 425825.4 | 2345322.05 |
| 627 | 425905.45 | 2345378.51 |
| 628 | 426073.04 | 2345457.77 |
| 629 | 426215.16 | 2345537.43 |
| 630 | 426370.65 | 2345726.52 |
| 631 | 426429.46 | 2345826.69 |
| 632 | 426478.16 | 2345910.03 |
| 633 | 426512.82 | 2346033.86 |
| 634 | 426509.93 | 2346135.88 |
| 635 | 426494.24 | 2346278.36 |
| 636 | 426473.93 | 2346352.9 |
| 637 | 426474.01 | 2346437.93 |
| 638 | 426491.36 | 2346460.9 |
| 639 | 426509.6 | 2346483.88 |

| | | |
|-----|-----------|------------|
| 640 | 426580.82 | 2346519.46 |
| 641 | 426665.56 | 2346561.98 |
| 642 | 426782.38 | 2346654.09 |
| 643 | 426885.64 | 2346737.47 |
| 644 | 427029.77 | 2346867.58 |
| 645 | 427109.72 | 2346960.93 |
| 646 | 427190.97 | 2347010.01 |
| 647 | 427310.44 | 2347056.47 |
| 648 | 427395.17 | 2347069.23 |
| 649 | 427506 | 2347077.59 |
| 650 | 427602.53 | 2347082.65 |
| 651 | 427658.97 | 2347088.48 |
| 652 | 427740.81 | 2347139.57 |
| 653 | 427816.06 | 2347233.69 |
| 654 | 427873.65 | 2347313.3 |
| 655 | 427978.72 | 2347425.73 |
| 656 | 428026.54 | 2347481.33 |
| 657 | 428029.12 | 2347500.17 |
| 658 | 428001.1 | 2347539.07 |
| 659 | 427963.23 | 2347635.37 |
| 660 | 427886.35 | 2347754.62 |
| 661 | 427829.84 | 2347802.9 |
| 662 | 427739.38 | 2347851.73 |
| 663 | 427604.46 | 2347951.76 |
| 664 | 427478.95 | 2348078.49 |
| 665 | 427368.79 | 2348242.56 |
| 666 | 427296.04 | 2348396.65 |
| 667 | 427246.96 | 2348510.84 |
| 668 | 427225.82 | 2348618.51 |
| 669 | 427232.77 | 2348720.38 |
| 670 | 427226.88 | 2348772.8 |

| | | |
|-----|-----------|------------|
| 671 | 427188.26 | 2348925.27 |
| 672 | 427101.81 | 2349061.48 |
| 673 | 426983.05 | 2349190.12 |
| 674 | 426823.99 | 2349317.36 |
| 675 | 426728.91 | 2349415.45 |
| 676 | 426611.68 | 2349513.87 |
| 677 | 426599.2 | 2349646.2 |
| 678 | 426588.54 | 2349737.58 |
| 679 | 426595.84 | 2349862.24 |
| 680 | 426664.02 | 2350019.53 |
| 681 | 426831.25 | 2350160.51 |
| 682 | 426962.49 | 2350212.36 |
| 683 | 426984.15 | 2350224.54 |
| 684 | 427006.58 | 2350248.06 |
| 685 | 427008.69 | 2350269.5 |
| 686 | 427000.7 | 2350329.86 |
| 687 | 426981.48 | 2350399.32 |
| 688 | 426964.97 | 2350420.96 |
| 689 | 426933.66 | 2350440.53 |
| 690 | 426889.56 | 2350479.98 |
| 691 | 426868.01 | 2350513.12 |
| 692 | 426840 | 2350591.66 |
| 693 | 426837.4 | 2350655.51 |
| 694 | 426843.62 | 2350709.67 |
| 695 | 426834.15 | 2350820.97 |
| 696 | 426827.14 | 2350907.53 |
| 697 | 426847.64 | 2351116.43 |
| 698 | 426888.86 | 2351235.66 |
| 699 | 426945.13 | 2351345.7 |
| 700 | 426962 | 2351396.43 |
| 701 | 426967.15 | 2351439.29 |

| | | |
|-----|-----------|------------|
| 702 | 426959.5 | 2351465.36 |
| 703 | 426921.44 | 2351490.99 |
| 704 | 426787.98 | 2351538.68 |
| 705 | 426708.23 | 2351588.23 |
| 706 | 426671.06 | 2351655.07 |
| 707 | 426630.3 | 2351738.9 |
| 708 | 426615.88 | 2351847.36 |
| 709 | 426560.79 | 2351941.33 |
| 710 | 426493.4 | 2352009.45 |
| 711 | 426405.67 | 2352063.15 |
| 712 | 426334.23 | 2352128.66 |
| 713 | 426261.99 | 2352229.07 |
| 714 | 426219.33 | 2352334.39 |
| 715 | 426181.7 | 2352416.83 |
| 716 | 426182.56 | 2352471.83 |
| 717 | 426302.24 | 2352702.4 |
| 718 | 426348.08 | 2352774.17 |
| 719 | 426390.2 | 2352837.02 |
| 720 | 426412.43 | 2352885.87 |
| 721 | 426418.17 | 2352909.94 |
| 722 | 426413.4 | 2352948.48 |
| 723 | 426377.89 | 2353024.17 |
| 724 | 426311.69 | 2353081.56 |
| 725 | 426188.52 | 2353214.95 |
| 726 | 426119.06 | 2353294.74 |
| 727 | 426002.43 | 2353518.56 |
| 728 | 425910.21 | 2353583.96 |
| 729 | 426014.67 | 2353614.53 |
| 730 | 426120.4 | 2353640.7 |
| 731 | 426226.82 | 2353663.81 |
| 732 | 426295.1 | 2353674.63 |

| | | |
|-----|-----------|------------|
| 733 | 426363.9 | 2353682.36 |
| 734 | 426432.4 | 2353692.01 |
| 735 | 426470.49 | 2353700.6 |
| 736 | 426508.17 | 2353711.08 |
| 737 | 426545.92 | 2353721.25 |
| 738 | 426608.57 | 2353735.61 |
| 739 | 426671.3 | 2353749.67 |
| 740 | 426733.5 | 2353765.69 |
| 741 | 426783.1 | 2353780.95 |
| 742 | 426832.07 | 2353798.17 |
| 743 | 426880.25 | 2353817.39 |
| 744 | 426924.07 | 2353838.19 |
| 745 | 426966.99 | 2353860.97 |
| 746 | 427010.23 | 2353883.05 |
| 747 | 427082.4 | 2353912.88 |
| 748 | 427111.16 | 2353924.44 |
| 749 | 427154.88 | 2353942.01 |
| 750 | 427222.12 | 2353980.08 |
| 751 | 427280.31 | 2354031.73 |
| 752 | 427331.6 | 2354091.1 |
| 753 | 427380.2 | 2354152.75 |
| 754 | 427434.73 | 2354229.98 |
| 755 | 427493.84 | 2354313.72 |
| 756 | 427604.73 | 2354476.85 |
| 757 | 427734.76 | 2354622.25 |
| 758 | 427795.03 | 2354640.81 |
| 759 | 427866.23 | 2354634.35 |
| 760 | 427933.57 | 2354642.03 |
| 761 | 427954.12 | 2354654.56 |
| 762 | 428004.83 | 2354685.48 |
| 763 | 428068.33 | 2354741.28 |

| | | |
|-----|-----------|------------|
| 764 | 428126.79 | 2354802.37 |
| 765 | 428174.37 | 2354858.85 |
| 766 | 428216.23 | 2354919.88 |
| 767 | 428251.11 | 2354984.86 |
| 768 | 428299.46 | 2355107.48 |
| 769 | 428340.41 | 2355233.13 |
| 770 | 428384.4 | 2355357.61 |
| 771 | 428471.18 | 2355555.74 |
| 772 | 428560.98 | 2355752.64 |
| 773 | 428638.79 | 2355954.01 |
| 774 | 428652.6 | 2356025.17 |
| 775 | 428653.21 | 2356064.48 |
| 776 | 428653.74 | 2356098.64 |
| 777 | 428649.2 | 2356172.05 |
| 778 | 428640.39 | 2356265.97 |
| 779 | 428631.47 | 2356323.51 |
| 780 | 428625.94 | 2356359.23 |
| 781 | 428604.27 | 2356450.89 |
| 782 | 428574.96 | 2356527.26 |
| 783 | 428538.67 | 2356601.14 |
| 784 | 428505.4 | 2356676.21 |
| 785 | 428484.1 | 2356740.6 |
| 786 | 428465.9 | 2356806.01 |
| 787 | 428448.75 | 2356871.7 |
| 788 | 428417.67 | 2356977.97 |
| 789 | 428387.64 | 2357084.51 |
| 790 | 428369.05 | 2357192.94 |
| 791 | 428365.19 | 2357305.91 |
| 792 | 428372.92 | 2357418.96 |
| 793 | 428392.3 | 2357530.29 |
| 794 | 428413.44 | 2357587.9 |

| | | |
|-----|-----------|------------|
| 795 | 428049.99 | 2357632.77 |
| 796 | 428032.53 | 2357634.06 |
| 797 | 427989.06 | 2357637.27 |
| 798 | 427927.22 | 2357647.8 |
| 799 | 427833.13 | 2357675.91 |
| 800 | 427705.69 | 2357712.02 |
| 801 | 427684.29 | 2357719.53 |
| 802 | 427667.4 | 2357725.45 |
| 803 | 427547.76 | 2357749.61 |
| 804 | 427482.5 | 2357766.28 |
| 805 | 427428.82 | 2357788.49 |
| 806 | 427344.12 | 2357841.05 |
| 807 | 427211.81 | 2357951.37 |
| 808 | 427098.47 | 2358059.91 |
| 809 | 427050.59 | 2358100.54 |
| 810 | 426982.75 | 2358142.91 |
| 811 | 426912.04 | 2358162.51 |
| 812 | 426866.71 | 2358174.59 |
| 813 | 426835.22 | 2358175.08 |
| 814 | 426806.57 | 2358165.58 |
| 815 | 426769.37 | 2358153.79 |
| 816 | 426729.17 | 2358141.15 |
| 817 | 426624.39 | 2358091.49 |
| 818 | 426561.49 | 2358065.39 |
| 819 | 426443.94 | 2358030.16 |
| 820 | 426367.11 | 2358010.03 |
| 821 | 426298.45 | 2357999.68 |
| 822 | 426161.32 | 2357993.27 |
| 823 | 426079.64 | 2357981.09 |
| 824 | 426066.09 | 2357979.08 |
| 825 | 425991.73 | 2357957.39 |

| | | |
|-----|-----------|------------|
| 826 | 425901.46 | 2357940.31 |
| 827 | 425832.95 | 2357939.91 |
| 828 | 425780.57 | 2357947.87 |
| 829 | 425713.06 | 2357978.8 |
| 830 | 425710.06 | 2357980.31 |
| 831 | 425578.63 | 2358050.69 |
| 832 | 425490.68 | 2358086.24 |
| 833 | 425406.82 | 2358129.39 |
| 834 | 425347.73 | 2358155.91 |
| 835 | 425288.15 | 2358185.31 |
| 836 | 425216.51 | 2358239.1 |
| 837 | 425138.62 | 2358312.08 |
| 838 | 425108.57 | 2358340.48 |
| 839 | 425079.07 | 2358375.13 |
| 840 | 425034.06 | 2358405.71 |
| 841 | 424977.63 | 2358444.05 |
| 842 | 424951.83 | 2358457.25 |
| 843 | 424876.93 | 2358495.44 |
| 844 | 424808.35 | 2358523.68 |
| 845 | 424737.14 | 2358543.33 |
| 846 | 424657.83 | 2358555.93 |
| 847 | 424558.02 | 2358568.88 |
| 848 | 424504.04 | 2358571.13 |
| 849 | 424455.37 | 2358561.94 |
| 850 | 424422.4 | 2358529.66 |
| 851 | 424379.93 | 2358467.64 |
| 852 | 424346.3 | 2358428.16 |
| 853 | 424311.48 | 2358407.32 |
| 854 | 424260.21 | 2358391.02 |
| 855 | 424188.23 | 2358359.39 |
| 856 | 424066.61 | 2358319.97 |

| | | |
|-----|-----------|------------|
| 857 | 424017.79 | 2358299.34 |
| 858 | 423991.9 | 2358275.56 |
| 859 | 423969.89 | 2358243.12 |
| 860 | 423948.57 | 2358222.12 |
| 861 | 423919.86 | 2358209.73 |
| 862 | 423892.77 | 2358204.43 |
| 863 | 423864.34 | 2358207.76 |
| 864 | 423811.61 | 2358227.16 |
| 865 | 423767.37 | 2358243.53 |
| 866 | 423603.62 | 2358325.81 |
| 867 | 423555.62 | 2358359.66 |
| 868 | 423461.15 | 2358426.32 |
| 869 | 423344.32 | 2358503.61 |
| 870 | 423271.96 | 2358546.03 |
| 871 | 423198.36 | 2358571.39 |
| 872 | 423171.44 | 2358576.08 |
| 873 | 423138.94 | 2358578 |
| 874 | 423090.3 | 2358568.81 |
| 875 | 423064.73 | 2358563.46 |
| 876 | 423041 | 2358548.43 |
| 877 | 422991.82 | 2358506.48 |
| 878 | 422947.3 | 2358472.07 |
| 879 | 422915.9 | 2358447.83 |
| 880 | 422876.9 | 2358415.17 |
| 881 | 422849.52 | 2358391.88 |
| 882 | 422817.73 | 2358372.43 |
| 883 | 422765.86 | 2358349.01 |
| 884 | 422709.98 | 2358325.23 |
| 885 | 422659.13 | 2358302.2 |
| 886 | 422625.39 | 2358286.68 |
| 887 | 422547.3 | 2358218.09 |

| | | |
|-----|-----------|------------|
| 888 | 422483.73 | 2358180.64 |
| 889 | 422442.3 | 2358152.76 |
| 890 | 422417.41 | 2358128.95 |
| 891 | 422391.29 | 2358089.47 |
| 892 | 422350.51 | 2358037.47 |
| 893 | 422344.89 | 2358030.39 |
| 894 | 422272.57 | 2357946.05 |
| 895 | 422238.68 | 2357922.46 |
| 896 | 422208.86 | 2357901.43 |
| 897 | 422159.69 | 2357858.08 |
| 898 | 422001.24 | 2357733.75 |
| 899 | 421939.4 | 2357679.16 |
| 900 | 421891.86 | 2357645.73 |
| 901 | 421862.17 | 2357633.18 |
| 902 | 421829.96 | 2357619.61 |
| 903 | 421794.3 | 2357610.19 |
| 904 | 421654.97 | 2357558.84 |
| 905 | 421594.42 | 2357522.75 |
| 906 | 421529.68 | 2357475.32 |
| 907 | 421467.52 | 2357400.82 |
| 908 | 421411.72 | 2357317.63 |
| 909 | 421375.59 | 2357278.3 |
| 910 | 421346.83 | 2357258.8 |
| 911 | 421319.74 | 2357254.94 |
| 912 | 420848.75 | 2357484.74 |
| 913 | 420632.9 | 2357562.84 |
| 914 | 420540.63 | 2357578.52 |
| 915 | 420431.43 | 2357597.29 |
| 916 | 420367.58 | 2357608.27 |
| 917 | 420189.41 | 2357630.76 |
| 918 | 420000.11 | 2357646.5 |

| | | |
|-----|-----------|------------|
| 919 | 419907.76 | 2357655.06 |
| 920 | 419845.17 | 2357651.78 |
| 921 | 419797.97 | 2357638.26 |
| 922 | 419753.11 | 2357616.16 |
| 923 | 419741.04 | 2357610.95 |
| 924 | 419681.66 | 2357585.92 |
| 925 | 419626.03 | 2357578.26 |
| 926 | 419551.98 | 2357576.54 |
| 927 | 419433.57 | 2357582.63 |
| 928 | 419271.74 | 2357596.54 |
| 929 | 419206.29 | 2357598.97 |
| 930 | 419136.21 | 2357594.36 |
| 931 | 419065.29 | 2357601.15 |
| 932 | 418976.87 | 2357605.14 |
| 933 | 418923.44 | 2357611.36 |
| 934 | 418880.27 | 2357569.01 |
| 935 | 418794.22 | 2357501.54 |
| 936 | 418682.85 | 2357413.97 |
| 937 | 418601.73 | 2357373.2 |
| 938 | 418593.62 | 2357367.65 |
| 939 | 418506.72 | 2357309.11 |
| 940 | 418468.94 | 2357259.86 |
| 941 | 418436.56 | 2357201.97 |
| 942 | 418401.01 | 2357104.25 |
| 943 | 418401 | 2357004.53 |
| 944 | 418383.51 | 2356909.37 |
| 945 | 418347.83 | 2356801.69 |
| 946 | 418338.05 | 2356783.19 |
| 947 | 418318.48 | 2356746.62 |
| 948 | 418274.74 | 2356697.44 |
| 949 | 418241.77 | 2356669.45 |

| | | |
|-----|-----------|------------|
| 950 | 418194.08 | 2356624.61 |
| 951 | 418147.65 | 2356565.51 |
| 952 | 418132.83 | 2356544.18 |
| 953 | 418099.57 | 2356495.02 |
| 954 | 418055.69 | 2356437.31 |
| 955 | 418028.19 | 2356406.41 |
| 956 | 417990.78 | 2356379.92 |
| 957 | 417930.7 | 2356343.83 |
| 958 | 417864.65 | 2356307.81 |
| 959 | 417809.75 | 2356281.6 |
| 960 | 417786.85 | 2356257.73 |
| 961 | 417764.65 | 2356212.5 |
| 962 | 417749.82 | 2356160.04 |
| 963 | 417724.19 | 2356086.36 |
| 964 | 417696.46 | 2356038.38 |
| 965 | 417670.45 | 2356004.58 |
| 966 | 417634.53 | 2355978.09 |
| 967 | 417601.31 | 2355965.77 |
| 968 | 417477.32 | 2355902.91 |
| 969 | 417407.14 | 2355858.43 |
| 970 | 417397 | 2355849.48 |
| 971 | 417365.04 | 2355820.61 |
| 972 | 417317.48 | 2355784.32 |
| 973 | 417283.15 | 2355763.47 |
| 974 | 417208.81 | 2355741.84 |
| 975 | 417143.08 | 2355727.19 |
| 976 | 417091.43 | 2355718.02 |
| 977 | 417065.7 | 2355704.16 |
| 978 | 417041.28 | 2355677.5 |
| 979 | 417031.5 | 2355627.79 |
| 980 | 417011.21 | 2355575.42 |

| | | |
|------|-----------|------------|
| 981 | 416976 | 2355528.94 |
| 982 | 416936.82 | 2355485.38 |
| 983 | 416868.43 | 2355396.72 |
| 984 | 416841.31 | 2355357.49 |
| 985 | 416838.26 | 2355353.06 |
| 986 | 416823.4 | 2355329.07 |
| 987 | 416817.49 | 2355303.06 |
| 988 | 416815.32 | 2355260.37 |
| 989 | 416814.13 | 2355183.47 |
| 990 | 416814.43 | 2355105.11 |
| 991 | 416809.47 | 2355043.96 |
| 992 | 416797.11 | 2354988.62 |
| 993 | 416787.73 | 2354931.77 |
| 994 | 416782.59 | 2354890.54 |
| 995 | 416774.17 | 2354798.1 |
| 996 | 416768.69 | 2354734.09 |
| 997 | 416771.93 | 2354718.35 |
| 998 | 416774.28 | 2354708.37 |
| 999 | 416800.76 | 2354675.19 |
| 1000 | 416879.47 | 2354622.7 |
| 1001 | 416917.94 | 2354587.22 |
| 1002 | 416941.22 | 2354539.86 |
| 1003 | 416947.46 | 2354492.07 |
| 1004 | 416950.16 | 2354471.37 |
| 1005 | 416940.11 | 2354373.23 |
| 1006 | 416912.61 | 2354242.64 |
| 1007 | 416898.52 | 2354173.07 |
| 1008 | 416888.19 | 2354151.85 |
| 1009 | 416870.88 | 2354130.77 |
| 1010 | 416805.73 | 2354059.13 |
| 1011 | 416754.81 | 2353998.68 |

| | | |
|------|-----------|------------|
| 1012 | 416640.42 | 2353876.51 |
| 1013 | 416604.34 | 2353840.05 |
| 1014 | 416573.71 | 2353799.93 |
| 1015 | 416530.3 | 2353740.82 |
| 1016 | 416438.27 | 2353611.16 |
| 1017 | 416379.98 | 2353526.6 |
| 1018 | 416359.54 | 2353498.44 |
| 1019 | 416357.41 | 2353458.6 |
| 1020 | 416391.58 | 2353339.86 |
| 1021 | 416420.19 | 2353185.58 |
| 1022 | 416417.06 | 2353046.76 |
| 1023 | 416392.12 | 2352890.11 |
| 1024 | 416335.7 | 2352733.94 |
| 1025 | 416273.97 | 2352622.71 |
| 1026 | 416239.22 | 2352540.99 |
| 1027 | 416234.74 | 2352477.49 |
| 1028 | 416241.78 | 2352447.47 |
| 1029 | 416259.11 | 2352372.4 |
| 1030 | 416293.75 | 2352317.69 |
| 1031 | 416389.17 | 2352213.38 |
| 1032 | 416407.35 | 2352193.26 |
| 1033 | 416516.02 | 2352073.06 |
| 1034 | 416572.62 | 2351982.45 |
| 1035 | 416656.02 | 2351814.76 |
| 1036 | 416681.32 | 2351734 |
| 1037 | 416690.95 | 2351646.01 |
| 1038 | 416685.26 | 2351505.85 |
| 1039 | 416478.83 | 2351465.74 |
| 1040 | 416297.41 | 2351400.37 |
| 1041 | 416192.13 | 2351340.79 |
| 1042 | 416112.01 | 2351228.01 |

| | | |
|------|-----------|------------|
| 1043 | 415997.83 | 2350987.48 |
| 1044 | 415882.56 | 2350791.47 |
| 1045 | 415849.19 | 2350706.5 |
| 1046 | 415779.39 | 2350686.19 |
| 1047 | 415635.1 | 2350686.64 |
| 1048 | 415537.65 | 2350686.13 |
| 1049 | 415036.77 | 2348865.51 |
| 1050 | 414871.13 | 2348986.08 |
| 1051 | 414722.26 | 2349092.41 |
| 1052 | 414434.51 | 2349272.86 |
| 1053 | 414180.47 | 2349434.8 |
| 1054 | 413990.32 | 2349523.76 |
| 1055 | 413843.48 | 2349632.03 |
| 1056 | 413712.34 | 2349727.15 |
| 1057 | 413503.01 | 2349797.31 |
| 1058 | 413536.67 | 2349872.81 |
| 1059 | 413549.39 | 2350020.67 |
| 1060 | 413538.17 | 2350130.82 |
| 1061 | 413453.66 | 2350358.14 |
| 1062 | 413424.4 | 2350540.46 |
| 1063 | 413433.5 | 2350671.84 |
| 1064 | 413309.6 | 2350712.01 |
| 1065 | 413172.22 | 2350719.11 |
| 1066 | 413060.26 | 2350723.33 |
| 1067 | 412998.43 | 2350734.25 |
| 1068 | 412935.07 | 2350745.32 |
| 1069 | 412889.22 | 2350753.37 |
| 1070 | 412830.19 | 2350753.88 |
| 1071 | 412760.19 | 2350754.47 |
| 1072 | 412728.71 | 2350754.71 |
| 1073 | 412661.79 | 2350760.75 |

| | | |
|------|-----------|------------|
| 1074 | 412577.03 | 2350777 |
| 1075 | 412465.14 | 2350786.21 |
| 1076 | 412413.19 | 2350789.5 |
| 1077 | 412390.81 | 2350797.35 |
| 1078 | 412373.58 | 2350812.88 |
| 1079 | 412351.35 | 2350832.82 |
| 1080 | 412305.16 | 2350915.76 |
| 1081 | 412264.15 | 2350981.13 |
| 1082 | 412210.11 | 2351044.28 |
| 1083 | 412188.42 | 2351096.93 |
| 1084 | 412174.16 | 2351144.49 |
| 1085 | 412153.6 | 2351237.02 |
| 1086 | 412130.33 | 2351284.8 |
| 1087 | 412122.08 | 2351302.28 |
| 1088 | 412061.31 | 2351412.84 |
| 1089 | 411989.36 | 2351483.08 |
| 1090 | 411925.71 | 2351538.88 |
| 1091 | 411908.6 | 2351564.05 |
| 1092 | 411906.83 | 2351611.45 |
| 1093 | 411935.35 | 2351675.75 |
| 1094 | 411956.09 | 2351725.29 |
| 1095 | 411954.28 | 2351770.16 |
| 1096 | 411947.06 | 2351787.84 |
| 1097 | 411925.36 | 2351840.36 |
| 1098 | 411819.96 | 2351944.13 |
| 1099 | 411728.78 | 2352030.28 |
| 1100 | 411687.68 | 2352088.2 |
| 1101 | 411668.3 | 2352128.37 |
| 1102 | 411670.26 | 2352159.04 |
| 1103 | 411671.43 | 2352170.66 |
| 1104 | 411694.57 | 2352210.16 |

| | | |
|------|-----------|------------|
| 1105 | 411781.35 | 2352292.05 |
| 1106 | 411790.47 | 2352300.86 |
| 1107 | 411818.61 | 2352342.81 |
| 1108 | 411839.5 | 2352399.78 |
| 1109 | 411839.74 | 2352415.35 |
| 1110 | 411840.04 | 2352434.66 |
| 1111 | 411825.84 | 2352487.2 |
| 1112 | 411816.23 | 2352512.26 |
| 1113 | 411815.92 | 2352524.89 |
| 1114 | 411833.76 | 2352544.56 |
| 1115 | 411895.65 | 2352602.14 |
| 1116 | 411967.78 | 2352675.78 |
| 1117 | 412009.72 | 2352736.16 |
| 1118 | 412034.66 | 2352796.82 |
| 1119 | 412044.6 | 2352890.11 |
| 1120 | 412050.62 | 2352956.04 |
| 1121 | 412046.33 | 2353100.07 |
| 1122 | 412032.22 | 2353157.59 |
| 1123 | 412012.36 | 2353231.42 |
| 1124 | 411971.03 | 2353306.78 |
| 1125 | 411936.59 | 2353343.66 |
| 1126 | 411918.4 | 2353363.65 |
| 1127 | 411871.42 | 2353398.02 |
| 1128 | 411813.25 | 2353418.86 |
| 1129 | 411740.98 | 2353436.57 |
| 1130 | 411681.56 | 2353441.24 |
| 1131 | 411667.64 | 2353446.42 |
| 1132 | 411665.33 | 2353458.92 |
| 1133 | 411689.88 | 2353494.63 |
| 1134 | 411711.96 | 2353564.08 |
| 1135 | 411723.96 | 2353596.22 |

| | | |
|------|-----------|------------|
| 1136 | 411764.07 | 2353700.3 |
| 1137 | 411816.34 | 2353782.97 |
| 1138 | 411871.12 | 2353864.32 |
| 1139 | 411926.45 | 2353981.83 |
| 1140 | 411955.91 | 2354109.66 |
| 1141 | 411965.89 | 2354205.45 |
| 1142 | 411959.49 | 2354341.34 |
| 1143 | 411948.7 | 2354451.14 |
| 1144 | 411928.42 | 2354531.16 |
| 1145 | 411882.72 | 2354615.34 |
| 1146 | 411821.79 | 2354717.2 |
| 1147 | 411742.48 | 2354826.81 |
| 1148 | 411669.11 | 2354901.77 |
| 1149 | 411651.88 | 2354919.12 |
| 1150 | 411542.36 | 2355015.34 |
| 1151 | 411420.97 | 2355121.4 |
| 1152 | 411399.84 | 2355144.67 |
| 1153 | 411385.81 | 2355143.13 |
| 1154 | 411359.54 | 2355126.1 |
| 1155 | 411262.95 | 2354991.83 |
| 1156 | 411216.87 | 2354889.11 |
| 1157 | 411201.45 | 2354861.95 |
| 1158 | 411180.97 | 2354831.13 |
| 1159 | 411163.67 | 2354811.46 |
| 1160 | 411130.76 | 2354785.82 |
| 1161 | 411064.33 | 2354759.42 |
| 1162 | 411013.08 | 2354742.77 |
| 1163 | 410912.33 | 2354728.23 |
| 1164 | 410880.78 | 2354723.65 |
| 1165 | 410842.73 | 2354721.66 |
| 1166 | 410825.71 | 2354720.75 |

| | | |
|------|-----------|------------|
| 1167 | 410789.76 | 2354722.57 |
| 1168 | 410761.82 | 2354728.12 |
| 1169 | 410735.4 | 2354733.38 |
| 1170 | 410676.56 | 2354744.24 |
| 1171 | 410640.05 | 2354743.56 |
| 1172 | 410564.01 | 2354742.24 |
| 1173 | 410509.48 | 2354739.47 |
| 1174 | 410470.43 | 2354737.47 |
| 1175 | 410438.94 | 2354739.2 |
| 1176 | 410402.05 | 2354745.99 |
| 1177 | 410327.42 | 2354770.46 |
| 1178 | 410274.18 | 2354787.47 |
| 1179 | 410220.31 | 2354795.78 |
| 1180 | 410170.84 | 2354799.02 |
| 1181 | 410104.71 | 2354791.33 |
| 1182 | 410024.44 | 2354773.89 |
| 1183 | 409967.65 | 2354755.38 |
| 1184 | 409901.44 | 2354742.68 |
| 1185 | 409820.22 | 2354729.01 |
| 1186 | 409719.01 | 2354716.85 |
| 1187 | 409472.51 | 2354685.96 |
| 1188 | 409416.49 | 2354684.63 |
| 1189 | 409407.98 | 2354684.47 |
| 1190 | 409316.81 | 2354674.64 |
| 1191 | 409293.28 | 2354673.32 |
| 1192 | 409210.71 | 2354668.8 |
| 1193 | 409131.11 | 2354663.83 |
| 1194 | 409102.67 | 2354666.73 |
| 1195 | 409081.25 | 2354673.32 |
| 1196 | 409010.7 | 2354701.8 |
| 1197 | 408984.79 | 2354708.43 |

| | | |
|------|-----------|------------|
| 1198 | 408953.81 | 2354708.91 |
| 1199 | 408918.72 | 2354703.22 |
| 1200 | 408871.03 | 2354691.49 |
| 1201 | 408789.54 | 2354660.37 |
| 1202 | 408703.85 | 2354617.63 |
| 1203 | 408687.73 | 2354609.59 |
| 1204 | 408661.58 | 2354600.06 |
| 1205 | 408617.94 | 2354590.75 |
| 1206 | 408577.92 | 2354590.14 |
| 1207 | 408532.05 | 2354599.57 |
| 1208 | 408460.45 | 2354625.57 |
| 1209 | 408418.07 | 2354633.7 |
| 1210 | 408396.04 | 2354632.83 |
| 1211 | 408373.04 | 2354631.91 |
| 1212 | 408329.54 | 2354632.58 |
| 1213 | 408235.32 | 2354651.49 |
| 1214 | 408187.08 | 2354668.43 |
| 1215 | 408143.35 | 2354685.66 |
| 1216 | 408124.53 | 2354698.42 |
| 1217 | 408090.7 | 2354742.53 |
| 1218 | 408049.93 | 2354790.51 |
| 1219 | 408013.35 | 2354817.24 |
| 1220 | 407950.22 | 2354841.88 |
| 1221 | 407865.73 | 2354875.56 |
| 1222 | 407784.26 | 2354910.49 |
| 1223 | 407680.53 | 2354960.65 |
| 1224 | 407571.42 | 2355019.65 |
| 1225 | 407530.76 | 2355041.44 |
| 1226 | 407511.47 | 2355055.84 |
| 1227 | 407496.13 | 2355066.87 |
| 1228 | 407465.68 | 2355102.23 |

| | | |
|------|-----------|------------|
| 1229 | 407416 | 2355188.98 |
| 1230 | 407364.81 | 2355338 |
| 1231 | 407334.53 | 2355482.21 |
| 1232 | 407306.18 | 2355589.78 |
| 1233 | 407275.4 | 2355669.46 |
| 1234 | 407264.49 | 2355707.36 |
| 1235 | 407243.74 | 2355690.4 |
| 1236 | 407156.55 | 2355614.85 |
| 1237 | 407013.41 | 2355510.06 |
| 1238 | 406926.67 | 2355462.57 |
| 1239 | 406876.45 | 2355448.7 |
| 1240 | 406865.9 | 2355445.84 |
| 1241 | 406685.14 | 2355430.95 |
| 1242 | 406551.96 | 2355419.51 |
| 1243 | 406501.74 | 2355405.74 |
| 1244 | 406426.02 | 2355360.16 |
| 1245 | 406346.94 | 2355322.93 |
| 1246 | 406248.52 | 2355296.45 |
| 1247 | 406212.35 | 2355286.56 |
| 1248 | 406139.11 | 2355270.05 |
| 1249 | 406094.65 | 2355273.85 |
| 1250 | 406036.37 | 2355288.25 |
| 1251 | 406007.54 | 2355300.13 |
| 1252 | 405976.57 | 2355335.14 |
| 1253 | 405951.06 | 2355366.26 |
| 1254 | 405874.01 | 2355460.61 |
| 1255 | 405822.98 | 2355523.23 |
| 1256 | 405745.81 | 2355578.41 |
| 1257 | 405675.72 | 2355606.55 |
| 1258 | 405570.83 | 2355613.35 |
| 1259 | 405506.06 | 2355596.68 |

| | | |
|------|-----------|------------|
| 1260 | 405500.75 | 2355593.05 |
| 1261 | 405495.46 | 2355589.42 |
| 1262 | 405447.45 | 2355558.12 |
| 1263 | 405371.17 | 2355476.22 |
| 1264 | 405366.09 | 2355471.06 |
| 1265 | 405315.76 | 2355383.51 |
| 1266 | 405291.83 | 2355324.71 |
| 1267 | 405269.5 | 2355270.98 |
| 1268 | 405205.26 | 2355158.74 |
| 1269 | 405139.88 | 2355069.38 |
| 1270 | 405089.13 | 2355021.3 |
| 1271 | 405046.12 | 2354988.37 |
| 1272 | 405018.8 | 2354967.32 |
| 1273 | 404962.7 | 2354929.41 |
| 1274 | 404932.76 | 2354900.83 |
| 1275 | 404925.47 | 2354883.63 |
| 1276 | 404884.56 | 2354791.43 |
| 1277 | 404844.08 | 2354727.64 |
| 1278 | 404794.14 | 2354667.1 |
| 1279 | 404772.08 | 2354632.1 |
| 1280 | 404767.21 | 2354606.22 |
| 1281 | 404770 | 2354561.5 |
| 1282 | 404771.84 | 2354551.17 |
| 1283 | 404784.47 | 2354495.85 |
| 1284 | 404779.66 | 2354475.14 |
| 1285 | 404763.03 | 2354467.07 |
| 1286 | 404705.93 | 2354459.64 |
| 1287 | 404645.07 | 2354437.72 |
| 1288 | 404614.09 | 2354405.81 |
| 1289 | 404610.53 | 2354401.89 |
| 1290 | 404586.78 | 2354354.33 |

| | | |
|------|-----------|------------|
| 1291 | 404579.53 | 2354338.99 |
| 1292 | 404538.49 | 2354303.27 |
| 1293 | 404471.32 | 2354260.65 |
| 1294 | 404433.57 | 2354245.09 |
| 1295 | 404398.84 | 2354230.62 |
| 1296 | 404358.29 | 2354227.09 |
| 1297 | 404323.34 | 2354230.73 |
| 1298 | 404269.57 | 2354246.14 |
| 1299 | 404039.85 | 2354266.28 |
| 1300 | 403752.21 | 2354323.71 |
| 1301 | 403720.26 | 2354326.88 |
| 1302 | 403629.85 | 2354335.98 |
| 1303 | 403576.67 | 2354323.28 |
| 1304 | 403534.69 | 2354292.79 |
| 1305 | 403529.01 | 2354281.02 |
| 1306 | 403496.99 | 2354214.41 |
| 1307 | 403482.82 | 2354172.02 |
| 1308 | 403479.18 | 2354065.08 |
| 1309 | 403465.45 | 2353920.85 |
| 1310 | 403452.47 | 2353825.47 |
| 1311 | 403428.79 | 2353780.13 |
| 1312 | 403385.68 | 2353743.23 |
| 1313 | 403299.93 | 2353693.64 |
| 1314 | 403194.96 | 2353599.83 |
| 1315 | 403167.07 | 2353575.17 |
| 1316 | 403068.99 | 2353471.76 |
| 1317 | 402982.75 | 2353392.06 |
| 1318 | 402910.74 | 2353326.66 |
| 1319 | 402840.65 | 2353223.84 |
| 1320 | 402788.58 | 2353156.07 |
| 1321 | 402768.34 | 2353140.81 |

| | | |
|------|-----------|------------|
| 1322 | 402745.56 | 2353123.96 |
| 1323 | 402724.82 | 2353108.24 |
| 1324 | 402650.4 | 2353082.35 |
| 1325 | 402533.75 | 2353072.25 |
| 1326 | 402508.23 | 2353070.02 |
| 1327 | 402476.66 | 2353065.3 |
| 1328 | 402414.48 | 2353055.87 |
| 1329 | 402355.47 | 2353022.49 |
| 1330 | 402285.84 | 2352949.81 |
| 1331 | 402206.25 | 2352880.66 |
| 1332 | 402184.96 | 2352862 |
| 1333 | 402072.67 | 2352811.8 |
| 1334 | 401970.38 | 2352793.22 |
| 1335 | 401924.74 | 2352785.01 |
| 1336 | 401893.54 | 2352771.96 |
| 1337 | 401885.68 | 2352748.2 |
| 1338 | 401878.14 | 2352715.05 |
| 1339 | 401879.4 | 2352665.18 |
| 1340 | 401907.95 | 2352506.83 |
| 1341 | 401913.52 | 2352477.89 |
| 1342 | 401928.29 | 2352398.46 |
| 1343 | 401911.53 | 2352317.69 |
| 1344 | 401878.23 | 2352265.2 |
| 1345 | 401811.07 | 2352190.42 |
| 1346 | 401702.32 | 2352046.15 |
| 1347 | 401671.9 | 2352051.83 |
| 1348 | 401665.9 | 2352051.63 |
| 1349 | 401609.87 | 2352049.69 |
| 1350 | 401397.99 | 2352058.14 |
| 1351 | 401265.91 | 2352054.99 |
| 1352 | 401150.1 | 2352034.94 |

| | | |
|------|-----------|------------|
| 1353 | 400964.96 | 2352027.4 |
| 1354 | 400904.53 | 2352032.49 |
| 1355 | 400838.36 | 2352055.31 |
| 1356 | 400796.34 | 2352084.95 |
| 1357 | 400770.6 | 2352103.13 |
| 1358 | 400717.09 | 2352135.14 |
| 1359 | 400668.26 | 2352147.29 |
| 1360 | 400584.22 | 2352144.44 |
| 1361 | 400545.03 | 2352132.08 |
| 1362 | 400493.26 | 2352115.72 |
| 1363 | 400167.53 | 2351973.25 |
| 1364 | 400149.39 | 2351965.17 |
| 1365 | 400005.54 | 2351878.04 |
| 1366 | 399874.29 | 2351797.98 |
| 1367 | 399804.21 | 2351760.44 |
| 1368 | 399794.91 | 2351805.83 |
| 1369 | 399747.28 | 2351895.58 |
| 1370 | 399652.58 | 2352013.59 |
| 1371 | 399630.5 | 2352041.07 |
| 1372 | 399534.08 | 2352144.8 |
| 1373 | 399456.1 | 2352177.08 |
| 1374 | 399369.74 | 2352189 |
| 1375 | 399289.2 | 2352185.66 |
| 1376 | 399229.67 | 2352183.23 |
| 1377 | 399200.68 | 2352184.55 |
| 1378 | 399168.89 | 2352199.14 |
| 1379 | 399094.56 | 2352275.2 |
| 1380 | 398986.58 | 2352375.59 |
| 1381 | 398901.4 | 2352494.14 |
| 1382 | 398869.34 | 2352555.36 |
| 1383 | 398834.38 | 2352622.99 |

| | | |
|------|-----------|------------|
| 1384 | 398794.39 | 2352688.82 |
| 1385 | 398766.62 | 2352735.13 |
| 1386 | 398705.21 | 2352808.31 |
| 1387 | 398583.58 | 2352930.97 |
| 1388 | 398540.19 | 2352968.67 |
| 1389 | 398518.66 | 2353000.73 |
| 1390 | 398486.85 | 2353110.5 |
| 1391 | 398466.18 | 2353165.5 |
| 1392 | 398436.32 | 2353207.38 |
| 1393 | 398417.57 | 2353222.1 |
| 1394 | 398385.45 | 2353247.33 |
| 1395 | 398295.78 | 2353333.35 |
| 1396 | 398267.33 | 2353369.92 |
| 1397 | 398234.83 | 2353436.54 |
| 1398 | 398201.4 | 2353538.42 |
| 1399 | 398175.33 | 2353629.62 |
| 1400 | 398159.9 | 2353733.87 |
| 1401 | 398164.66 | 2353846.83 |
| 1402 | 398165.58 | 2353873.05 |
| 1403 | 398163.85 | 2353925.08 |
| 1404 | 398148.29 | 2353953.53 |
| 1405 | 398097.19 | 2354011.62 |
| 1406 | 398060.71 | 2354046.56 |
| 1407 | 398020.52 | 2354065.7 |
| 1408 | 397966.44 | 2354094.73 |
| 1409 | 397919.41 | 2354125.43 |
| 1410 | 397889.39 | 2354155.93 |
| 1411 | 397874.6 | 2354235.83 |
| 1412 | 397860.77 | 2354342.65 |
| 1413 | 397869.74 | 2354470.19 |
| 1414 | 397887.75 | 2354633.89 |

| | | |
|------|-----------|------------|
| 1415 | 397926.5 | 2354812.54 |
| 1416 | 397929.28 | 2354861.57 |
| 1417 | 397929.98 | 2354875.74 |
| 1418 | 397923.21 | 2354889.95 |
| 1419 | 397916.42 | 2354903.55 |
| 1420 | 397853.83 | 2354964.28 |
| 1421 | 397802.51 | 2355041.2 |
| 1422 | 397767.58 | 2355076.99 |
| 1423 | 397753.92 | 2355099.78 |
| 1424 | 397744.65 | 2355116.01 |
| 1425 | 397736.66 | 2355148.92 |
| 1426 | 397754.04 | 2355204.86 |
| 1427 | 397803.6 | 2355306.02 |
| 1428 | 397822.51 | 2355398.28 |
| 1429 | 397813.49 | 2355493.32 |
| 1430 | 397799.63 | 2355567.33 |
| 1431 | 397781.05 | 2355595.72 |
| 1432 | 397757.73 | 2355607.8 |
| 1433 | 397666.7 | 2355605.67 |
| 1434 | 397485.24 | 2355545.21 |
| 1435 | 397395.39 | 2355491.56 |
| 1436 | 397355.27 | 2355483.96 |
| 1437 | 397267.79 | 2355485.31 |
| 1438 | 397190.44 | 2355495.88 |
| 1439 | 397082.14 | 2355543.23 |
| 1440 | 396999.68 | 2355577.27 |
| 1441 | 396908.48 | 2355598.59 |
| 1442 | 396850.49 | 2355631.13 |
| 1443 | 396805.43 | 2355660.79 |
| 1444 | 396790.07 | 2355670.7 |
| 1445 | 396668.97 | 2355730.01 |

| | | |
|------|-----------|------------|
| 1446 | 396574 | 2355797.08 |
| 1447 | 396497.64 | 2355871.13 |
| 1448 | 396479.39 | 2355920.6 |
| 1449 | 396472.35 | 2355950.84 |
| 1450 | 396466.23 | 2355975.87 |
| 1451 | 396466.99 | 2356025.06 |
| 1452 | 396502.26 | 2356106.47 |
| 1453 | 396565.21 | 2356233.21 |
| 1454 | 396571.81 | 2356270.81 |
| 1455 | 396574 | 2356283.44 |
| 1456 | 396547.89 | 2356342.44 |
| 1457 | 396438.94 | 2356476.48 |
| 1458 | 396344.07 | 2356614.58 |
| 1459 | 396269.24 | 2356723.88 |
| 1460 | 396159.81 | 2356860.32 |
| 1461 | 396103.99 | 2356936.13 |
| 1462 | 396091.02 | 2356970.31 |
| 1463 | 396002.46 | 2356935.39 |
| 1464 | 395901.33 | 2356895.92 |
| 1465 | 395867.23 | 2356888.35 |
| 1466 | 395847.12 | 2356883.88 |
| 1467 | 395761.65 | 2356885.19 |
| 1468 | 395677.66 | 2356886.49 |
| 1469 | 395616.67 | 2356887.43 |
| 1470 | 395538.3 | 2356895.64 |
| 1471 | 395470.12 | 2356886.18 |
| 1472 | 395427.47 | 2356876.3 |
| 1473 | 395388.11 | 2356885.09 |
| 1474 | 395344.19 | 2356924.42 |
| 1475 | 395274.95 | 2357005.17 |
| 1476 | 395263.56 | 2357012.43 |

| | | |
|------|-----------|------------|
| 1477 | 395192.71 | 2357056.77 |
| 1478 | 395120.63 | 2357083.66 |
| 1479 | 395037.96 | 2357138.83 |
| 1480 | 394978.36 | 2357195.96 |
| 1481 | 394939.93 | 2357235.23 |
| 1482 | 394892.15 | 2357248.86 |
| 1483 | 394804.01 | 2357242 |
| 1484 | 394749.06 | 2357245.21 |
| 1485 | 394722.23 | 2357255.39 |
| 1486 | 394703.83 | 2357262.27 |
| 1487 | 394690.87 | 2357265 |
| 1488 | 394643 | 2357275.11 |
| 1489 | 394570.34 | 2357264.32 |
| 1490 | 394492.25 | 2357227.91 |
| 1491 | 394421.76 | 2357195.16 |
| 1492 | 394256.23 | 2357098.14 |
| 1493 | 394121.84 | 2357041.11 |
| 1494 | 394087.19 | 2357031.64 |
| 1495 | 393877.29 | 2356974.86 |
| 1496 | 393707.93 | 2356953.48 |
| 1497 | 393581.13 | 2356935.43 |
| 1498 | 393527.5 | 2356926.25 |
| 1499 | 393484.12 | 2356934.92 |
| 1500 | 393413.68 | 2356972 |
| 1501 | 393293.81 | 2357078.86 |
| 1502 | 393193.62 | 2357196.37 |
| 1503 | 393162.31 | 2357242.73 |
| 1504 | 393086.05 | 2357355.01 |
| 1505 | 392957.47 | 2357546.73 |
| 1506 | 392884.6 | 2357620.74 |
| 1507 | 392865.69 | 2357626.53 |

| | | |
|------|-----------|------------|
| 1508 | 392874.38 | 2357606.4 |
| 1509 | 392882.3 | 2357568.26 |
| 1510 | 392883.91 | 2357544.24 |
| 1511 | 392886.47 | 2357482.18 |
| 1512 | 392886.5 | 2357452.18 |
| 1513 | 392884.04 | 2357422.21 |
| 1514 | 392882.64 | 2357396.24 |
| 1515 | 392884.22 | 2357368.2 |
| 1516 | 392884.74 | 2357337.38 |
| 1517 | 392852.47 | 2357320.42 |
| 1518 | 392759.05 | 2357261.19 |
| 1519 | 392746.96 | 2357255.68 |
| 1520 | 392735.89 | 2357251.48 |
| 1521 | 392707.2 | 2357239.34 |
| 1522 | 392676.65 | 2357236.73 |
| 1523 | 392625.8 | 2357246.77 |
| 1524 | 392589.75 | 2357243.22 |
| 1525 | 392539.77 | 2357212.07 |
| 1526 | 392500.98 | 2357162.3 |
| 1527 | 392466.46 | 2357128.87 |
| 1528 | 392425.76 | 2357115.1 |
| 1529 | 392383.16 | 2357108.58 |
| 1530 | 392365.44 | 2357094.43 |
| 1531 | 392350.11 | 2357073.08 |
| 1532 | 392339 | 2357034.19 |
| 1533 | 392333.98 | 2356968.45 |
| 1534 | 392327.64 | 2356912.97 |
| 1535 | 392314.17 | 2356883.35 |
| 1536 | 392305.08 | 2356878.07 |
| 1537 | 392289.45 | 2356868.49 |
| 1538 | 392277.04 | 2356843.39 |

| | | |
|------|-----------|------------|
| 1539 | 392271.94 | 2356836.65 |
| 1540 | 392239.8 | 2356795.72 |
| 1541 | 392204.2 | 2356756.63 |
| 1542 | 392178.83 | 2356733.13 |
| 1543 | 392066.73 | 2356630.44 |
| 1544 | 391870.78 | 2356504.11 |
| 1545 | 391799.69 | 2356433.9 |
| 1546 | 391690.03 | 2356325.54 |
| 1547 | 391621.77 | 2356245.98 |
| 1548 | 391556.64 | 2356139.93 |
| 1549 | 391466.87 | 2356026.75 |
| 1550 | 391384.41 | 2355898.66 |
| 1551 | 391341.43 | 2355836.36 |
| 1552 | 391337.84 | 2355830.45 |
| 1553 | 391289.23 | 2355791.98 |
| 1554 | 391179.59 | 2355751.22 |
| 1555 | 391070.45 | 2355710.52 |
| 1556 | 391052.78 | 2355699.91 |
| 1557 | 390996.78 | 2355666.03 |
| 1558 | 390919.1 | 2355590.87 |
| 1559 | 390833.49 | 2355520.1 |
| 1560 | 390719.25 | 2355406.28 |
| 1561 | 390595.41 | 2355224.72 |
| 1562 | 390500.57 | 2355104.13 |
| 1563 | 390493.96 | 2355097.08 |
| 1564 | 390476.66 | 2355079.03 |
| 1565 | 390462.1 | 2355075.05 |
| 1566 | 390453.65 | 2355077.31 |
| 1567 | 390433.73 | 2355082.88 |
| 1568 | 390357.05 | 2355137.11 |
| 1569 | 390293.43 | 2355162.46 |

| | | |
|------|-----------|------------|
| 1570 | 390222.65 | 2355177.33 |
| 1571 | 390090.2 | 2355181.49 |
| 1572 | 390066.21 | 2355182.77 |
| 1573 | 389921.82 | 2355190.41 |
| 1574 | 389882.94 | 2355200.59 |
| 1575 | 389842.93 | 2355231.96 |
| 1576 | 389802.33 | 2355288.77 |
| 1577 | 389763.1 | 2355339.23 |
| 1578 | 389643.88 | 2355522.36 |
| 1579 | 389618.32 | 2355583.21 |
| 1580 | 389615.15 | 2355638.41 |
| 1581 | 389598.87 | 2355684.25 |
| 1582 | 389576.88 | 2355717.44 |
| 1583 | 389528.4 | 2355752.14 |
| 1584 | 389440.07 | 2355794.85 |
| 1585 | 389325.71 | 2355870.84 |
| 1586 | 389220.88 | 2355946.66 |
| 1587 | 389148.42 | 2355983.86 |
| 1588 | 388922.7 | 2356036.4 |
| 1589 | 388845.97 | 2356054.24 |
| 1590 | 388803.06 | 2356060.69 |
| 1591 | 388608.48 | 2356089.8 |
| 1592 | 388606.19 | 2356072.51 |
| 1593 | 388576.35 | 2356015.74 |
| 1594 | 388492 | 2355897.2 |
| 1595 | 388407.84 | 2355789.29 |
| 1596 | 388209.35 | 2355597.23 |
| 1597 | 388129.88 | 2355534.74 |
| 1598 | 388096.34 | 2355500.27 |
| 1599 | 388074.8 | 2355465.6 |
| 1600 | 388062.28 | 2355430.81 |

| | | |
|------|-----------|------------|
| 1601 | 388060.8 | 2355399.01 |
| 1602 | 388077.41 | 2355374.35 |
| 1603 | 388125.97 | 2355280.32 |
| 1604 | 388137.8 | 2355236.67 |
| 1605 | 388139.28 | 2355203.77 |
| 1606 | 388124.2 | 2355165.81 |
| 1607 | 388027.74 | 2355039.65 |
| 1608 | 387985.41 | 2354984.49 |
| 1609 | 387914.48 | 2354828.78 |
| 1610 | 387868.71 | 2354712.45 |
| 1611 | 387773.23 | 2354716.06 |
| 1612 | 387693.91 | 2354695.67 |
| 1613 | 387632.66 | 2354680.03 |
| 1614 | 387517.18 | 2354616.07 |
| 1615 | 387457.44 | 2354568.19 |
| 1616 | 387429.15 | 2354517.75 |
| 1617 | 387393.75 | 2354427.1 |
| 1618 | 387341.52 | 2354347.29 |
| 1619 | 387266.48 | 2354280.61 |
| 1620 | 387188.68 | 2354196.94 |
| 1621 | 387160.34 | 2354142.25 |
| 1622 | 387136.8 | 2354042 |
| 1623 | 387135.18 | 2354034.5 |
| 1624 | 387100.14 | 2353967.14 |
| 1625 | 387074.26 | 2353942.11 |
| 1626 | 387002.83 | 2353915.71 |
| 1627 | 386980.71 | 2353907.49 |
| 1628 | 386852.51 | 2353862.79 |
| 1629 | 386811.34 | 2353851.6 |
| 1630 | 386661.2 | 2353810.61 |
| 1631 | 386529.13 | 2353776.59 |

| | | |
|------|-----------|------------|
| 1632 | 386489.58 | 2353772.93 |
| 1633 | 386371.89 | 2353762.05 |
| 1634 | 386337.37 | 2353760.22 |
| 1635 | 386278.31 | 2353757.11 |
| 1636 | 386148.98 | 2353769.7 |
| 1637 | 386095.76 | 2353755.67 |
| 1638 | 386033.46 | 2353703.6 |
| 1639 | 385975.43 | 2353636.65 |
| 1640 | 385886.69 | 2353525.59 |
| 1641 | 385766.91 | 2353442.61 |
| 1642 | 385647.51 | 2353384.37 |
| 1643 | 385614.75 | 2353368.61 |
| 1644 | 385594.69 | 2353364.28 |
| 1645 | 385504.38 | 2353344.88 |
| 1646 | 385403.56 | 2353344.38 |
| 1647 | 385453.18 | 2353274.11 |
| 1648 | 385502.18 | 2353123.75 |
| 1649 | 385541.43 | 2353003.51 |
| 1650 | 385600.62 | 2352873.08 |
| 1651 | 385679.9 | 2352772.56 |
| 1652 | 385699.48 | 2352692.45 |
| 1653 | 385658.83 | 2352592.76 |
| 1654 | 385638.04 | 2352482.88 |
| 1655 | 385657.55 | 2352392.76 |
| 1656 | 385716.97 | 2352302.33 |
| 1657 | 385866.61 | 2352251.43 |
| 1658 | 386045.97 | 2352150.25 |
| 1659 | 386214.97 | 2351999.14 |
| 1660 | 386363.75 | 2351808.22 |
| 1661 | 386462.85 | 2351657.59 |
| 1662 | 386561.73 | 2351486.96 |

| | | |
|------|-----------|------------|
| 1663 | 386690.04 | 2351226.05 |
| 1664 | 386828.18 | 2350935.2 |
| 1665 | 386966.64 | 2350684.34 |
| 1666 | 387125.15 | 2350463.29 |
| 1667 | 387303.83 | 2350252.08 |
| 1668 | 387472.82 | 2350101.08 |
| 1669 | 387582.24 | 2350010.39 |
| 1670 | 387751.5 | 2349889.28 |
| 1671 | 387810.91 | 2349798.84 |
| 1672 | 387850.11 | 2349668.63 |
| 1673 | 387929.22 | 2349538.09 |
| 1674 | 387987.94 | 2349337.78 |
| 1675 | 388096.61 | 2349127.07 |
| 1676 | 388195.55 | 2348966.43 |
| 1677 | 388204.75 | 2348836.39 |
| 1678 | 388183.95 | 2348706.48 |
| 1679 | 388173.11 | 2348586.53 |
| 1680 | 388182.47 | 2348486.48 |
| 1681 | 388231.56 | 2348336.21 |
| 1682 | 388360.55 | 2348185.31 |
| 1683 | 388569.39 | 2348003.97 |
| 1684 | 388847.99 | 2347782.16 |
| 1685 | 388997.31 | 2347671.26 |
| 1686 | 389296.2 | 2347499.33 |
| 1687 | 389605.25 | 2347357.36 |
| 1688 | 389755.09 | 2347326.36 |
| 1689 | 389905.26 | 2347355.45 |
| 1690 | 390015.68 | 2347414.66 |
| 1691 | 390125.95 | 2347463.97 |
| 1692 | 390285.94 | 2347463.01 |
| 1693 | 390396 | 2347472.21 |

| | | |
|------|-----------|------------|
| 1694 | 390566.32 | 2347511.2 |
| 1695 | 390686.37 | 2347520.35 |
| 1696 | 390786.06 | 2347479.7 |
| 1697 | 390904.94 | 2347308.97 |
| 1698 | 391014.2 | 2347188.28 |
| 1699 | 391153.51 | 2347077.42 |
| 1700 | 391272.92 | 2346986.67 |
| 1701 | 391362.23 | 2346876.07 |
| 1702 | 391391.33 | 2346745.81 |
| 1703 | 391400.53 | 2346615.77 |
| 1704 | 391419.25 | 2346415.66 |
| 1705 | 391488.61 | 2346315.29 |
| 1706 | 391598.08 | 2346234.59 |
| 1707 | 391797.44 | 2346133.21 |
| 1708 | 391916.75 | 2346022.45 |
| 1709 | 392025.69 | 2345861.78 |
| 1710 | 392154.25 | 2345630.97 |
| 1711 | 392262.81 | 2345420.26 |
| 1712 | 392322.44 | 2345349.83 |
| 1713 | 392442.01 | 2345289.09 |
| 1714 | 392631.96 | 2345277.86 |
| 1715 | 392891.85 | 2345256.28 |
| 1716 | 393011.54 | 2345215.42 |
| 1717 | 393160.74 | 2345084.5 |
| 1718 | 393379.09 | 2344833.14 |
| 1719 | 393567.49 | 2344591.88 |
| 1720 | 393696.42 | 2344411 |
| 1721 | 393785.2 | 2344220.51 |
| 1722 | 393804.61 | 2344130.31 |
| 1723 | 393882.16 | 2343749.88 |
| 1724 | 393990.09 | 2343439.19 |

| | | |
|------|-----------|------------|
| 1725 | 394098.43 | 2343168.5 |
| 1726 | 394216.72 | 2342907.73 |
| 1727 | 394355.66 | 2342746.79 |
| 1728 | 394484.75 | 2342595.98 |
| 1729 | 394802.73 | 2342293.96 |
| 1730 | 394991.76 | 2342132.74 |
| 1731 | 395111.12 | 2342031.98 |
| 1732 | 395220.17 | 2341891.29 |
| 1733 | 395319.36 | 2341760.65 |
| 1734 | 395438.77 | 2341669.8 |
| 1735 | 395488.31 | 2341599.53 |
| 1736 | 395487.29 | 2341449.55 |
| 1737 | 395486.38 | 2341299.54 |
| 1738 | 395544.82 | 2341069.21 |
| 1739 | 395624.09 | 2340948.68 |
| 1740 | 395733.44 | 2340847.99 |
| 1741 | 395812.91 | 2340767.46 |
| 1742 | 395871.74 | 2340587.04 |
| 1743 | 395951.15 | 2340496.61 |
| 1744 | 396100.51 | 2340395.59 |
| 1745 | 396209.92 | 2340304.89 |
| 1746 | 396289.23 | 2340194.38 |
| 1747 | 396378 | 2340003.78 |
| 1748 | 396406.88 | 2339833.63 |
| 1749 | 396366.39 | 2339743.94 |
| 1750 | 396266.03 | 2339694.6 |
| 1751 | 396156.08 | 2339705.29 |
| 1752 | 396046.34 | 2339735.97 |
| 1753 | 395946.29 | 2339726.6 |
| 1754 | 395875.87 | 2339667.08 |
| 1755 | 395804.69 | 2339487.48 |

| | | |
|------|-----------|------------|
| 1756 | 395692.99 | 2339228.26 |
| 1757 | 395632.51 | 2339138.59 |
| 1758 | 395481.66 | 2339019.61 |
| 1759 | 395431.07 | 2338929.88 |
| 1760 | 395430.59 | 2338839.87 |
| 1761 | 395459.63 | 2338699.72 |
| 1762 | 395498.51 | 2338529.51 |
| 1763 | 395467.82 | 2338419.68 |
| 1764 | 395316.49 | 2338210.67 |
| 1765 | 395195.85 | 2338111.42 |
| 1766 | 394964.57 | 2337912.98 |
| 1767 | 394903.88 | 2337803.29 |
| 1768 | 394893.29 | 2337713.37 |
| 1769 | 394962.71 | 2337622.98 |
| 1770 | 395112.17 | 2337541.98 |
| 1771 | 395391.47 | 2337430.16 |
| 1772 | 395561.05 | 2337369.16 |
| 1773 | 395820.77 | 2337317.45 |
| 1774 | 395880.45 | 2337277.02 |
| 1775 | 395969.92 | 2337196.42 |
| 1776 | 396079.49 | 2337115.74 |
| 1777 | 396159.32 | 2337105.31 |
| 1778 | 396249.59 | 2337134.71 |
| 1779 | 396379.8 | 2337173.83 |
| 1780 | 396640.02 | 2337212.22 |
| 1781 | 396920.38 | 2337260.39 |
| 1782 | 397080.43 | 2337269.34 |
| 1783 | 397140.48 | 2337278.9 |
| 1784 | 397250.38 | 2337258.22 |
| 1785 | 397309.95 | 2337197.9 |
| 1786 | 397349.31 | 2337097.58 |

| | | |
|------|-----------|------------|
| 1787 | 397348.67 | 2336997.58 |
| 1788 | 397327.28 | 2336777.78 |
| 1789 | 397336.05 | 2336587.73 |
| 1790 | 397395.41 | 2336487.34 |
| 1791 | 397455.04 | 2336436.9 |
| 1792 | 397544.82 | 2336396.41 |
| 1793 | 397644.82 | 2336395.68 |
| 1794 | 397724.93 | 2336415.22 |
| 1795 | 397855.56 | 2336514.33 |
| 1796 | 398016.31 | 2336633.36 |
| 1797 | 398056.31 | 2336633.05 |
| 1798 | 398145.99 | 2336592.47 |
| 1799 | 398275.83 | 2336561.66 |
| 1800 | 398375.93 | 2336581.02 |
| 1801 | 398436.41 | 2336650.59 |
| 1802 | 398477 | 2336740.38 |
| 1803 | 398537.2 | 2336779.96 |
| 1804 | 398597.16 | 2336769.63 |
| 1805 | 398656.68 | 2336699.21 |
| 1806 | 398805.76 | 2336548.17 |
| 1807 | 398905.22 | 2336467.55 |
| 1808 | 398975.12 | 2336447.16 |
| 1809 | 399215.27 | 2336475.57 |
| 1810 | 399485.59 | 2336533.8 |
| 1811 | 399595.54 | 2336523.11 |
| 1812 | 399685.22 | 2336462.53 |
| 1813 | 399734.57 | 2336362.24 |
| 1814 | 399733.72 | 2336242.26 |
| 1815 | 399742.27 | 2336012.21 |
| 1816 | 399781.04 | 2335822 |
| 1817 | 399830.24 | 2335691.63 |

| | | |
|------|-----------|------------|
| 1818 | 399919.6 | 2335591.04 |
| 1819 | 400039.11 | 2335520.3 |
| 1820 | 400357.88 | 2335328.28 |
| 1821 | 400617.02 | 2335206.57 |
| 1822 | 400776.8 | 2335165.59 |
| 1823 | 400836.38 | 2335105.2 |
| 1824 | 400865.41 | 2334945.01 |
| 1825 | 400924.87 | 2334864.61 |
| 1826 | 400984.82 | 2334854.26 |
| 1827 | 401084.98 | 2334883.63 |
| 1828 | 401225.25 | 2334932.67 |
| 1829 | 401335.14 | 2334911.98 |
| 1830 | 401694 | 2334739.63 |
| 1831 | 402003.46 | 2334657.65 |
| 1832 | 402202.93 | 2334576.37 |
| 1833 | 402312.23 | 2334465.68 |
| 1834 | 401142.02 | 2334302.1 |
| 1835 | 400088.94 | 2333831.83 |
| 1836 | 399819.21 | 2333682 |
| 1837 | 399716.01 | 2333645.78 |
| 1838 | 399449.74 | 2333544.54 |
| 1839 | 399129.97 | 2333476.53 |
| 1840 | 399125.91 | 2333393.2 |
| 1841 | 399105.1 | 2332963.8 |
| 1842 | 399072 | 2332280.89 |
| 1843 | 399063.05 | 2332096.42 |
| 1844 | 398986.48 | 2330516.92 |
| 1845 | 398940.87 | 2329575.73 |
| 1846 | 398967.3 | 2329037.84 |
| 1847 | 398982.87 | 2328721.09 |
| 1848 | 399000.65 | 2328358.77 |

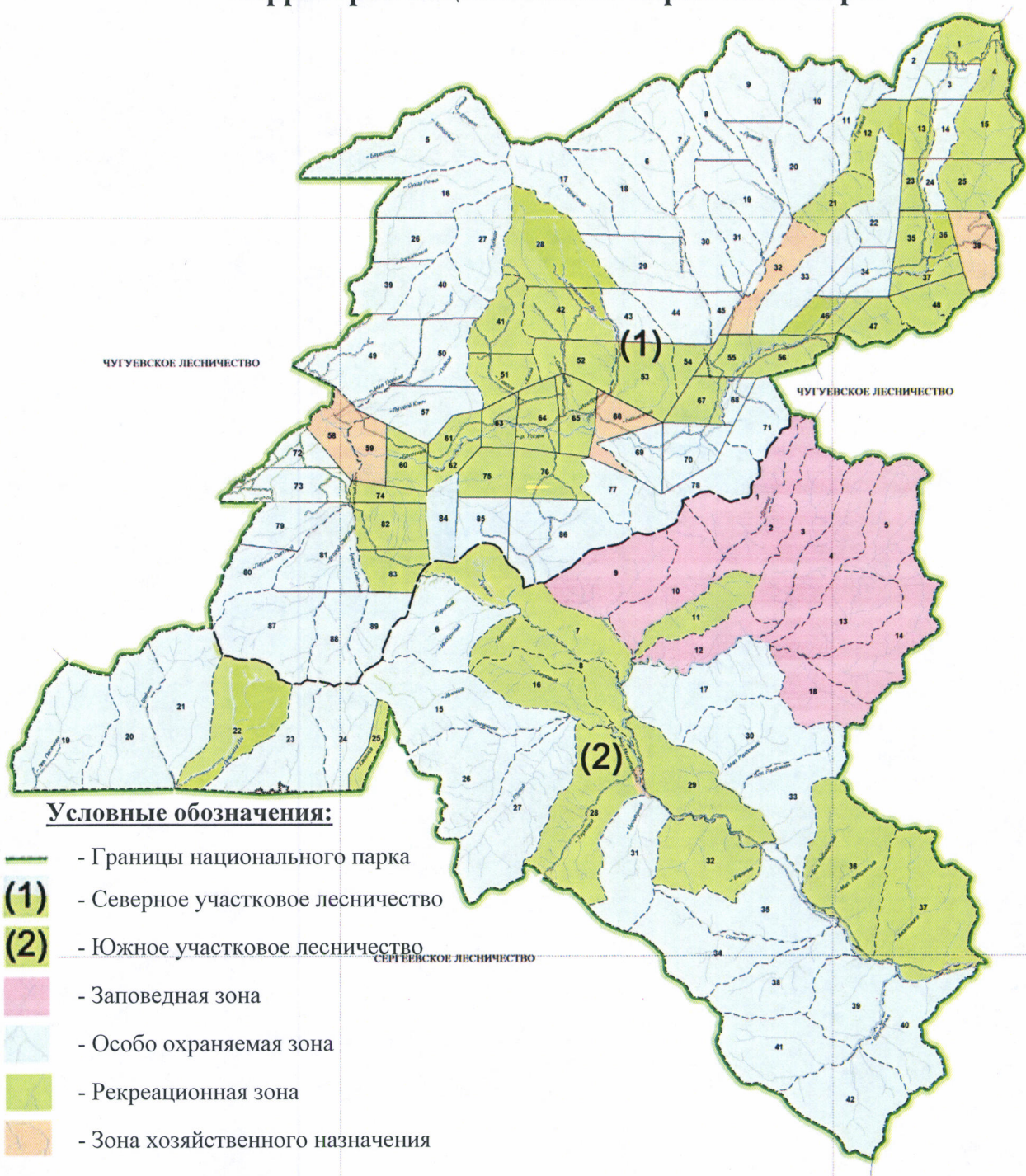
| | | |
|------|-----------|------------|
| 1849 | 399049.29 | 2327369.11 |
| 1850 | 399098.59 | 2326365.86 |
| 1851 | 399097.82 | 2326339.08 |
| 1852 | 399095.76 | 2326267.47 |
| 1853 | 399094.01 | 2326206.56 |
| 1854 | 399024.17 | 2323779.3 |
| 1855 | 398993.94 | 2322728.9 |
| 1856 | 398935.38 | 2320693.49 |
| 1857 | 398918.47 | 2320106.51 |
| 1858 | 399011.44 | 2320104.1 |
| 1859 | 399196.26 | 2320126.69 |
| 1860 | 399312.32 | 2320126.49 |
| 1861 | 399455.63 | 2320121.27 |
| 1862 | 399608.03 | 2320104.62 |
| 1863 | 399691.73 | 2320066.76 |
| 1864 | 399827.17 | 2319981.99 |
| 1865 | 400056.69 | 2320016.61 |
| 1866 | 400173.4 | 2320031.89 |
| 1867 | 400270.63 | 2320047.86 |
| 1868 | 400360.12 | 2320075.1 |
| 1869 | 400416.48 | 2320121.95 |
| 1870 | 400465.94 | 2320235.66 |
| 1871 | 400511.18 | 2320290.19 |
| 1872 | 400601.53 | 2320374.68 |
| 1873 | 400679.98 | 2320443.44 |
| 1874 | 400782.74 | 2320507.58 |
| 1875 | 400864.75 | 2320532.81 |
| 1876 | 400930.71 | 2320547.68 |
| 1877 | 401077.37 | 2320532.87 |
| 1878 | 401128.45 | 2320544.78 |
| 1879 | 401310.99 | 2320626.25 |

| | | |
|------|-----------|------------|
| 1880 | 401521.49 | 2320746.74 |
| 1881 | 401701.18 | 2320849.99 |
| 1882 | 401939.95 | 2320951.67 |
| 1883 | 402073.06 | 2321024.35 |
| 1884 | 402186.88 | 2321084.61 |
| 1885 | 402418.75 | 2321168.5 |
| 1886 | 402570.15 | 2321190.01 |
| 1887 | 402636.88 | 2321198.47 |
| 1888 | 402697.53 | 2321213.45 |
| 1889 | 402767.91 | 2321239.92 |
| 1890 | 402841.02 | 2321306.65 |
| 1891 | 403033.8 | 2321505.86 |
| 1892 | 403143.25 | 2321591.09 |
| 1893 | 403188.32 | 2321626.46 |
| 1894 | 403356 | 2321706.56 |
| 1895 | 403404.63 | 2321741.46 |
| 1896 | 403453.44 | 2321790.18 |
| 1897 | 403561.8 | 2321895.95 |
| 1898 | 403683.3 | 2322008.37 |
| 1899 | 403749.13 | 2322061.08 |
| 1900 | 403744.92 | 2322135.61 |
| 1901 | 403685.08 | 2322195.68 |
| 1902 | 403595.22 | 2322535.69 |
| 1903 | 403435.32 | 2322905.75 |
| 1904 | 403369.39 | 2323189.29 |
| 1905 | 403331.47 | 2323499.5 |
| 1906 | 403322.44 | 2323659.55 |
| 1907 | 403373.14 | 2323769.24 |
| 1908 | 403664.13 | 2323917.39 |
| 1909 | 404045.08 | 2324074.9 |
| 1910 | 404105.72 | 2324174.48 |

| | | |
|-----------|-----------|------------|
| 1911 | 404107.75 | 2324474.47 |
| 1912 | 404129.36 | 2324734.36 |
| 1913 | 404180.05 | 2324843.98 |
| 1914 | 404260.64 | 2324933.42 |
| 1915 | 404521.58 | 2325071.72 |
| 1916 | 404672.6 | 2325240.8 |
| 1917 | 404753.66 | 2325400.25 |
| 1918 | 404944.3 | 2325499.01 |
| 1919 | 404994.94 | 2325598.63 |
| 1920 | 405016.33 | 2325818.52 |
| 1921 | 405077.72 | 2326038.08 |
| 1922 | 405169.37 | 2326287.48 |
| 1923 | 405210.71 | 2326497.26 |
| 1924 | 405181.57 | 2326637.41 |
| 1925 | 405112.43 | 2326757.88 |
| 1926 | 405053.18 | 2326878.21 |
| 1927 | 405064.36 | 2327058.15 |
| 1928 | 405155.85 | 2327297.55 |
| 1929 | 405166.98 | 2327467.49 |
| 1 | 405147.78 | 2327597.59 |
| Участок 2 | | |
| 1 | 393453.94 | 2352662.98 |
| 2 | 393391.86 | 2352607.13 |
| 3 | 393322.5 | 2352684.22 |
| 4 | 393387.05 | 2352737.32 |
| 1 | 393453.94 | 2352662.98 |

Приложение № 2
к Положению о национальном
парке «Зов тигра», утвержденному
приказом Министерства
природных ресурсов и экологии
Российской Федерации
от 20.05.2024 № 302

**Карта-схема
границ и функционального зонирования
территории национального парка «Зов тигра»**



Приложение № 3
к Положению о национальном
парке «Зов тигра», утвержденному
приказом Министерства
природных ресурсов и экологии
Российской Федерации
от 20.05.2024 № 302

Состав и описание функциональных зон национального парка «Зов тигра»

1. Заповедная зона

В заповедную зону входят кварталы 1-5, 9, 10, 12-14, 18 Южного участкового лесничества.

2. Особо охраняемая зона

В особо охраняемую зону входят:

– кварталы 2, 3, 5-11, 14, 16-20, 22, 24, 26, 27, 29-31, 33, 34, 39, 40, 43-45, 49, 50, 57, 68-73, 77-81, 84-89 Северного участкового лесничества площадью 26 610 гектаров;

– кварталы 6, 15, 17, 19-21, 23, 24, 26, 27, 30, 31, 33-35, 38, 39, 40 (кроме выделов 3, 40), 41, 42 Южного участкового лесничества площадью 21 641,5 гектаров.

3. Рекреационная зона

В рекреационную зону входят:

– кварталы 1, 4, 12, 13, 15, 21, 23, 25, 28, 35-37, 41, 42, 46-48, 51-56, 60-65, 67, 74-76, 82-83 Северного участкового лесничества;

– кварталы 7, 8, 11, 16, 22, 25, 28 (кроме выдела 4), 29, 32, 36, 37 Южного участкового лесничества.

4. Зона хозяйственного назначения

В зону хозяйственного назначения входят:

– кварталы 32, 38, 58, 59, 66 Северного участкового лесничества;

– кварталы 28 (выдел 4), 40 (выделы 3, 40) Южного участкового лесничества.