



МИНИСТЕРСТВО ПРИРОДНЫХ РЕСУРСОВ И ЭКОЛОГИИ  
РОССИЙСКОЙ ФЕДЕРАЦИИ  
(Минприроды России)

П Р И К А З

г. МОСКВА

13.03.2024

№ 164

**Об утверждении Положения  
о национальном парке «Черский» имени А.В. Андреева**

На основании подпункта 5.2.69 пункта 5 Положения о Министерстве природных ресурсов и экологии Российской Федерации, утвержденного постановлением Правительства Российской Федерации от 11.11.2015 № 1219, **п р и к а з ы в а ю:**

утвердить прилагаемое Положение о национальном парке «Черский» имени А.В. Андреева.

Исполняющий обязанности Министра

К.А. Цыганов



Утверждено  
приказом Министерства  
природных ресурсов и экологии  
Российской Федерации  
от 13.03.2024 № 164

## **ПОЛОЖЕНИЕ О НАЦИОНАЛЬНОМ ПАРКЕ «ЧЕРСКИЙ» ИМЕНИ А.В. АНДРЕЕВА**

### **I. Общие положения**

1. Настоящее Положение разработано в соответствии с требованиями Федерального закона от 10.01.2002 № 7-ФЗ «Об охране окружающей среды», Федерального закона от 14.03.1995 № 33-ФЗ «Об особо охраняемых природных территориях», Лесного кодекса Российской Федерации, Земельного кодекса Российской Федерации, Водного кодекса Российской Федерации, Градостроительного кодекса Российской Федерации, Федерального закона от 24.04.1995 № 52-ФЗ «О животном мире», Федерального закона от 20.12.2004 № 166-ФЗ «О рыболовстве и сохранении водных биологических ресурсов», Федерального закона от 25.12.2018 № 475-ФЗ «О любительском рыболовстве и о внесении изменений в отдельные законодательные акты Российской Федерации», Федерального закона от 24.07.2009 № 209-ФЗ «Об охоте и о сохранении охотничьих ресурсов и о внесении изменений в отдельные законодательные акты Российской Федерации», постановления Правительства Российской Федерации от 10.08.1993 № 769 «Об утверждении Положения о национальных природных парках Российской Федерации».

2. Национальный парк «Черский» имени А.В. Андреева (далее – национальный парк) создан постановлением Правительства Российской Федерации от 12.12.2022 № 2284 «О создании национального парка «Черский» имени А.В. Андреева» (далее – постановление № 2284).

3. Национальный парк состоит из трех кластеров, расположенных на территориях нескольких муниципальных образований Магаданской области:

1) кластеры «Омулевский 1» и «Омулевский 2» (Сусуманский городской округ);

2) кластер «Озеро Джека Лондона» (Ягоднинский городской округ).

Общая площадь территории национального парка составляет 742 717,45 га.

4. Сведения о местоположении границ национального парка утверждены постановлением № 2284.

Состав и описание границ функциональных зон национального парка представлены в приложении № 1 к настоящему Положению.

Карта-схема функционального зонирования территории национального парка представлена в приложении № 2 к настоящему Положению.

5. Национальный парк отнесен постановлением № 2284 к ведению Министерства природных ресурсов и экологии Российской Федерации.

6. Границы и особенности режима особой охраны территории

национального парка учитываются при разработке планов и перспектив экономического и социального развития, лесохозяйственных регламентов лесничеств и проектов освоения лесов, подготовке документов территориального планирования, проведении лесоустройства и инвентаризации земель.

## **II. Задачи национального парка**

7. На национальный парк возлагаются следующие основные задачи:

- 1) сохранение в естественном состоянии уникальных и типичных природных комплексов и объектов, объектов растительного и животного мира, естественных экологических систем, биоразнообразия;
- 2) сохранение историко-культурных объектов;
- 3) экологическое просвещение;
- 4) организация и осуществление туризма;
- 5) осуществление научной (научно-исследовательской) деятельности в области охраны окружающей среды в целях разработки мероприятий по сохранению и развитию природного потенциала и рекреационного потенциала Российской Федерации;
- 6) осуществление государственного экологического мониторинга (государственного мониторинга окружающей среды);
- 7) восстановление нарушенных природных и историко-культурных комплексов и объектов.

8. Управление национальным парком осуществляется федеральным государственным бюджетным учреждением «Государственный природный заповедник «Магаданский» (далее – Учреждение).

## **III. Режим особой охраны территории национального парка**

9. На территории национального парка запрещается любая деятельность, которая может нанести ущерб природным комплексам и объектам растительного и животного мира, культурно-историческим объектам и которая противоречит целям и задачам национального парка, в том числе<sup>1</sup>:

- 1) разведка и добыча полезных ископаемых, подземных вод (за исключением разведки и добычи подземных вод в целях питьевого, хозяйственно-бытового и технического водоснабжения, необходимых для обеспечения охраны и использования национального парка, осуществления рекреационной деятельности в границах его рекреационной зоны и зоны хозяйственного назначения);
- 2) деятельность, влекущая за собой нарушение почвенного слоя и горных пород (за исключением случаев, если такая деятельность связана с обеспечением охраны и использования национального парка, осуществлением рекреационной деятельности в границах его рекреационной зоны и зоны хозяйственного

<sup>1</sup> Пункт 5 статьи 15 Федерального закона от 14.03.1995 № 33-ФЗ «Об особо охраняемых природных территориях»; пункты 6, 9 и 11 Положения о национальных природных парках Российской Федерации, утвержденного постановлением Правительства Российской Федерации от 10.08.1993 № 769.

назначения, а также обеспечением жизнедеятельности граждан, проживающих на территории национального парка);

3) деятельность, влекущая за собой развитие негативных процессов, влияющих на состояние водных объектов;

4) предоставление на территории национального парка земельных участков для ведения садоводства и огородничества, строительства гаражей для собственных нужд или индивидуального жилищного строительства;

5) строительство автомобильных дорог, трубопроводов, линий электропередачи и других коммуникаций, а также строительство и эксплуатация хозяйственных и жилых объектов (за исключением объектов, связанных с обеспечением охраны и использования национального парка, а также случаев, предусмотренных настоящим Положением);

6) заготовка древесины (за исключением заготовки гражданами древесины для собственных нужд в соответствии с настоящим Положением, а также заготовки древесины при осуществлении санитарно-оздоровительных мероприятий, проводимых Учреждением);

7) заготовка живицы;

8) промысловая охота;

9) любительская и спортивная охота (за исключением случаев, предусмотренных настоящим Положением);

10) промышленное рыболовство, прибрежное рыболовство, рыболовство в целях аквакультуры (рыбоводства), аквакультура (рыбоводство);

11) любительское рыболовство (за исключением случаев, предусмотренных настоящим Положением);

12) заготовка пригодных для употребления в пищу лесных ресурсов (пищевых лесных ресурсов), других недревесных лесных ресурсов, сбор лекарственных растений (за исключением заготовки и сбора гражданами таких ресурсов для собственных нужд в соответствии с настоящим Положением);

13) сенокошение (за исключением проводимого в целях обеспечения пожарной безопасности);

14) размещение ульев и пасек;

15) деятельность, влекущая за собой нарушение условий обитания объектов растительного и животного мира, а также действия, ведущие к беспокойству диких животных, их привлечение и кормление посетителями;

16) сбор биологических и минералогических коллекций (за исключением сбора, осуществляемого в соответствии с планами научных исследований Учреждения);

17) интродукция живых организмов в целях их акклиматизации;

18) прогон домашних животных вне дорог и водных путей общего пользования и вне мест, специально предусмотренных Учреждением для этих целей;

19) сплав древесины по водотокам и водоемам;

20) организация и проведение массовых спортивных и зрелищных мероприятий (за исключением случаев, предусмотренных настоящим Положением);

21) организация туристских стоянок, мест отдыха и разведение костров за пределами мест, специально предусмотренных Учреждением для этих целей;

22) самовольное ведение археологических раскопок, сбор и вывоз предметов, имеющих историко-культурную ценность;

23) нахождение с огнестрельным, пневматическим и метательным оружием, капканами и другими орудиями охоты, орудиями добычи (вылова) водных биологических ресурсов, с добытыми объектами животного мира (в том числе объектами, отнесенными к водным биологическим ресурсам) и полученной из них продукцией (за исключением случаев, связанных с проведением мероприятий по федеральному государственному контролю (надзору) в области охраны и использования особо охраняемых природных территорий, федеральному государственному контролю (надзору) в области охраны, воспроизводства и использования объектов животного мира и среды их обитания, федеральному государственному охотничьему контролю (надзору) уполномоченными должностными лицами Учреждения, осуществлением любительской и спортивной охоты, любительского рыболовства в соответствии с настоящим Положением, а также проведением научно-исследовательских работ);

24) взрывные работы (за исключением таких работ в целях локализации и ликвидации лесных пожаров);

25) пускание палов, выжигание растительности (за исключением противопожарных мероприятий, осуществляемых Учреждением или по согласованию с Учреждением);

26) проведение сплошных рубок лесных насаждений (за исключением сплошных санитарных рубок, рубок в целях принятия мер противопожарного обустройства, предупреждения и тушения лесных пожаров и рубок, связанных со строительством, реконструкцией и эксплуатацией линейных объектов, связанных с обеспечением охраны и использования национального парка);

27) размещение скотомогильников (биотермических ям), создание объектов размещения отходов производства и потребления, радиоактивных, химических, взрывчатых, токсичных, отравляющих и ядовитых веществ;

28) мойка транспортных средств на берегах водных объектов;

29) движение и стоянка механизированных транспортных средств, не связанные с обеспечением охраны и использования национального парка, вне дорог общего пользования и вне мест, специально предусмотренных Учреждением для этих целей (за исключением случаев, связанных с предотвращением и ликвидацией последствий чрезвычайных ситуаций);

30) проход и стоянка судов и иных плавучих средств, не связанные с обеспечением охраны и использования национального парка, вне водных путей общего пользования и вне мест, специально предусмотренных Учреждением для этих целей (за исключением случаев, связанных с предотвращением и ликвидацией последствий чрезвычайных ситуаций);

31) пролет воздушных судов на высоте менее 2000 метров над территорией национального парка без согласования с Учреждением или Министерством природных ресурсов и экологии Российской Федерации, а также преодоление самолетами над территорией национального парка звукового барьера;

32) посадка воздушных судов (за исключением случаев, связанных с обеспечением охраны и использования национального парка, проведением аварийных, спасательных работ и противопожарных мероприятий, а также медицинской эвакуацией);

33) уничтожение и повреждение аншлагов, шлагбаумов, стендов, граничных столбов, других информационных знаков и указателей, оборудованных экологических троп и мест отдыха, строений на территории национального парка, а также имущества Учреждения, нанесение надписей и знаков на валунах, деревьях, обнажениях горных пород и историко-культурных объектах;

34) распашка земель (за исключением мер противопожарного обустройства лесов);

35) складирование и применение ядохимикатов, минеральных удобрений и химических средств защиты растений и стимуляторов роста, использование токсичных химических препаратов для охраны и защиты лесов, в том числе в научных целях;

36) нахождение с собаками без привязи, вне вольеров или иных сооружений, ограничивающих зону их передвижения (за исключением случаев, связанных с проведением мероприятий по охране природных комплексов и объектов национального парка, поисково-спасательных работ, осуществлением любительской и спортивной охоты, предусмотренных настоящим Положением), нагонка и натаска собак;

37) строительство объектов спорта, являющихся объектами капитального строительства, а также связанных с ними объектов инженерной и транспортной инфраструктур (за исключением объектов спорта, указанных в пункте 4 статьи 38 Федерального закона от 14.03.1995 № 33-ФЗ «Об особо охраняемых природных территориях»);

38) деятельность объектов целлюлозно-бумажной и химической промышленности, металлургии, ядерной энергетики и любых иных объектов, представляющих особую экологическую опасность.

10. На территории национального парка установлен дифференцированный режим особой охраны с учетом природных, историко-культурных и иных особенностей, согласно которому выделяются следующие функциональные зоны:

1) заповедная зона, которая предназначена для сохранения природной среды в естественном состоянии и в границах которой запрещается осуществление любой экономической деятельности;

2) особо охраняемая зона, которая предназначена для сохранения природной среды в естественном состоянии, в границах которой допускается ее посещение в целях туризма;

3) рекреационная зона, которая предназначена для обеспечения и осуществления рекреационной деятельности;

4) зона хозяйственного назначения, в границах которой допускается осуществление деятельности, направленной на обеспечение функционирования Учреждения и жизнедеятельности граждан, проживающих на территории национального парка, а также осуществления рекреационной деятельности.

11. В пределах заповедной зоны дополнительно к ограничениям, перечисленным в пункте 9 настоящего Положения, запрещены любая хозяйственная деятельность и рекреационное использование территории.

12. В заповедной зоне допускаются:

- 1) осуществление научной (научно-исследовательской) деятельности;
- 2) осуществление государственного экологического мониторинга (государственного мониторинга окружающей среды);
- 3) проведение природоохранных, биотехнических, противопожарных и санитарно-оздоровительных мероприятий, лесоустроительных и землеустроительных работ;
- 4) деятельность, связанная с предотвращением и ликвидацией последствий чрезвычайных ситуаций, угрожающих жизни и здоровью людей и сохранности природных комплексов национального парка.

13. Основные виды разрешенного использования земельных участков, расположенных в границах заповедной зоны<sup>2</sup>:

- 1) обеспечение научной деятельности (код 3.9);
- 2) деятельность по особой охране и изучению природы (код 9.0);
- 3) водные объекты (код 11.0).

14. Предельные (максимальные и (или) минимальные) параметры разрешенного строительства, реконструкции объектов капитального строительства, расположенных в заповедной зоне, не подлежат установлению.

15. Изменение площади, местоположения и границ заповедной зоны не допускается (за исключением расширения данной зоны путем присоединения к ней других территорий).

16. В пределах особо охраняемой зоны дополнительно к ограничениям, перечисленным в пункте 9 настоящего Положения, запрещаются:

- 1) пребывание граждан вне дорог общего пользования и специально выделенных Учреждением маршрутов;
- 2) строительство зданий и сооружений, предназначенных для размещения посетителей национального парка, а также устройство и оборудование мест отдыха, стоянок для ночлега.

17. В особо охраняемой зоне допускаются:

- 1) осуществление научной (научно-исследовательской) и эколого-просветительской деятельности;
- 2) осуществление государственного экологического мониторинга (государственного мониторинга окружающей среды);

---

<sup>2</sup> Приказ Федеральной службы государственной регистрации, кадастра и картографии от 10.11.2020 № П/0412 «Об утверждении классификатора видов разрешенного использования земельных участков» (зарегистрирован Министерством юстиции Российской Федерации 15.12.2020, регистрационный № 61482) с изменениями, внесенными приказами Федеральной службы государственной регистрации, кадастра и картографии от 20.04.2021 № П/0166 (зарегистрирован Министерством юстиции Российской Федерации 31.05.2021, регистрационный № 63717), от 30.07.2021 № П/0326 (зарегистрирован Министерством юстиции Российской Федерации 27.08.2021, регистрационный № 64785), от 16.09.2021 № П/0414 (зарегистрирован Министерством юстиции Российской Федерации 27.09.2021, регистрационный № 65154), от 23.06.2022 № П/0246 (зарегистрирован Министерством юстиции Российской Федерации 02.08.2022, регистрационный № 69478).

3) проведение природоохранных, биотехнических, противопожарных и санитарно-оздоровительных мероприятий, лесоустроительных и землеустроительных работ;

4) организация и обустройство экскурсионных экологических троп и маршрутов;

5) проведение экскурсий и посещение в целях туризма на участках, предусмотренных Учреждением для этих целей;

6) деятельность, связанная с предотвращением и ликвидацией последствий чрезвычайных ситуаций, угрожающих жизни и здоровью людей и сохранности природных комплексов национального парка.

18. Виды разрешенного использования земельных участков, расположенных в особо охраняемой зоне:

1) основные виды разрешенного использования земельных участков:

а) обеспечение научной деятельности (код 3.9);

б) деятельность по особой охране и изучению природы (код 9.0);

в) водные объекты (код 11.0);

2) вспомогательный вид разрешенного использования земельных участков – природно-познавательный туризм (код 5.2).

19. Предельные (максимальные и (или) минимальные) параметры разрешенного строительства, реконструкции объектов капитального строительства, расположенных в особо охраняемой зоне, не подлежат установлению.

20. Изменение площади, местоположения и границ особо охраняемой зоны не допускается (за исключением расширения данной зоны путем присоединения к ней других территорий).

21. В пределах рекреационной зоны дополнительно к ограничениям, перечисленным в пункте 9 настоящего Положения, запрещается отдых и ночлег за пределами мест, специально предусмотренных Учреждением для этих целей.

22. В рекреационной зоне допускаются:

1) любительская и спортивная охота на участках, специально выделенных Учреждением для этих целей;

2) любительское рыболовство;

3) заготовка гражданами древесины для собственных нужд;

4) заготовка гражданами пригодных для употребления в пищу лесных ресурсов (пищевых лесных ресурсов), других недревесных лесных ресурсов, сбор лекарственных растений для собственных нужд;

5) осуществление научной (научно-исследовательской) и эколого-просветительской деятельности;

6) осуществление государственного экологического мониторинга (государственного мониторинга окружающей среды);

7) проведение природоохранных, биотехнических, санитарно-оздоровительных, лесохозяйственных и противопожарных мероприятий, лесоустроительных и землеустроительных работ;

8) организация и обустройство экскурсионных экологических троп и маршрутов, смотровых площадок;



9) строительство, реконструкция, ремонт и эксплуатация объектов инфраструктуры национального парка;

10) строительство, реконструкция, капитальный ремонт, ввод в эксплуатацию, вывод из эксплуатации и снос объектов капитального строительства при осуществлении рекреационной деятельности в национальном парке, а также возведение, эксплуатация и демонтаж некапитальных строений, сооружений (в том числе нестационарных торговых объектов), элементов благоустройства, объектов сопутствующей инфраструктуры при осуществлении рекреационной деятельности в национальном парке<sup>3</sup>;

11) размещение музеев и информационных центров Учреждения, в том числе с экспозицией под открытым небом;

12) организация и проведение массовых спортивных и зрелищных мероприятий в специально предусмотренных Учреждением для этого местах, по согласованию с Учреждением;

13) накопление отходов производства и потребления на срок не более чем одиннадцать месяцев в местах (на площадках), обустроенных в соответствии с требованиями законодательства в области охраны окружающей среды и законодательства в области обеспечения санитарно-эпидемиологического благополучия населения, сбор отходов производства и потребления с целью их дальнейшего транспортирования за границы территории национального парка в места, предназначенные для обработки, утилизации, обезвреживания и размещения отходов производства и потребления в соответствии с требованиями Федерального закона от 24.06.1998 № 89-ФЗ «Об отходах производства и потребления» (далее – Федеральный закон № 89-ФЗ);

14) работы по комплексному благоустройству территории.

23. Виды разрешенного использования земельных участков, расположенных в рекреационной зоне:

1) основные виды разрешенного использования земельных участков:

а) обеспечение научной деятельности (код 3.9);

б) природно-познавательный туризм (код 5.2);

в) туристическое обслуживание (код 5.2.1);

г) деятельность по особой охране и изучению природы (код 9.0);

д) охрана природных территорий (код 9.1);

е) водные объекты (код 11.0);

2) вспомогательные виды разрешенного использования земельных участков:

а) передвижное жилье (код 2.4);

б) охота и рыбалка (код 5.3);

в) связь (код 6.8);

г) историко-культурная деятельность (код 9.3);

д) заготовка древесины (код 10.1);

---

<sup>3</sup> Перечень объектов капитального строительства, строительство, реконструкция, капитальный ремонт, ввод в эксплуатацию, вывод из эксплуатации и снос которых допускаются при осуществлении рекреационной деятельности в национальных парках, а также некапитальных строений, сооружений (в том числе нестационарных торговых объектов), элементов благоустройства, объектов сопутствующей инфраструктуры, возведение, эксплуатация и демонтаж которых допускаются при осуществлении рекреационной деятельности в национальных парках, утвержденный распоряжением Правительства Российской Федерации от 26.08.2023 № 2294-р.

- е) заготовка лесных ресурсов (код 10.3);
- ж) общее пользование водными объектами (код 11.1);
- з) благоустройство территории (код 12.0.2).

24. Предельные (максимальные и (или) минимальные) параметры разрешенного строительства, реконструкции объектов капитального строительства, расположенных в рекреационной зоне, в случаях, если разрешенное использование земельных участков допускает строительство на них:

1) минимальный отступ от границ земельных участков в целях определения мест допустимого размещения зданий, строений, сооружений, за пределами которых запрещено строительство зданий, строений, сооружений, составляет 5 метров;

2) предельное количество этажей зданий, строений, сооружений – не выше двух надземных этажей;

3) максимальный процент застройки в границах земельного участка – не более 30% от площади земельного участка.

25. В зоне хозяйственного назначения допускаются:

1) любительская и спортивная охота на участках, специально выделенных Учреждением для этих целей;

2) любительское рыболовство;

3) заготовка гражданами древесины для собственных нужд;

4) заготовка гражданами пригодных для употребления в пищу лесных ресурсов (пищевых лесных ресурсов), других недревесных лесных ресурсов, сбор лекарственных растений для собственных нужд;

5) осуществление научной (научно-исследовательской) и эколого-просветительской деятельности;

6) осуществление государственного экологического мониторинга (государственного мониторинга окружающей среды);

7) проведение природоохранных, биотехнических, санитарно-оздоровительных, лесохозяйственных и противопожарных мероприятий, лесоустроительных и землеустроительных работ;

8) организация и обустройство экскурсионных экологических троп и маршрутов, смотровых площадок;

9) размещение музеев и информационных центров Учреждения, в том числе с экспозицией под открытым небом;

10) работы по комплексному благоустройству территории;

11) развитие народных и художественных промыслов и связанных с ними видов пользования природными ресурсами, не противоречащих режиму особой охраны территории национального парка, установленному настоящим Положением;

12) накопление отходов производства и потребления на срок не более чем одиннадцать месяцев в местах (на площадках), обустроенных в соответствии с требованиями законодательства в области охраны окружающей среды и законодательства в области обеспечения санитарно-эпидемиологического благополучия населения, сбор отходов производства и потребления с целью их дальнейшего транспортирования за границы территории национального парка

в места, предназначенные для обработки, утилизации, обезвреживания и размещения отходов производства потребления в соответствии с требованиями Федерального закона № 89-ФЗ;

13) строительство, реконструкция, ремонт и эксплуатация объектов инфраструктуры национального парка;

14) строительство, реконструкция, капитальный ремонт, ввод в эксплуатацию, вывод из эксплуатации и снос объектов капитального строительства при осуществлении рекреационной деятельности в национальном парке, а также возведение, эксплуатация и демонтаж некапитальных строений, сооружений (в том числе нестационарных торговых объектов), элементов благоустройства, объектов сопутствующей инфраструктуры при осуществлении рекреационной деятельности в национальном парке.

26. Виды разрешенного использования земельных участков, расположенных в зоне хозяйственного назначения:

1) основные виды разрешенного использования земельных участков:

а) обеспечение научной деятельности (код 3.9);

б) природно-познавательный туризм (код 5.2);

в) деятельность по особой охране и изучению природы (код 9.0);

г) охрана природных территорий (код 9.1);

д) историко-культурная деятельность (9.3);

е) водные объекты (код 11.0);

2) вспомогательные виды разрешенного использования земельных участков:

а) передвижное жилье (код 2.4);

б) туристическое обслуживание (код 5.2.1);

в) охота и рыбалка (код 5.3);

г) причалы для маломерных судов (код 5.4);

д) связь (код 6.8);

е) размещение автомобильных дорог (код 7.2);

ж) водный транспорт (код 7.3);

з) заготовка древесины (код 10.1);

и) заготовка лесных ресурсов (код 10.3);

к) общее пользование водными объектами (код 11.1);

л) благоустройство территории (код 12.0.2).

27. Предельные (максимальные и (или) минимальные) параметры разрешенного строительства, реконструкции объектов капитального строительства на земельных участках в границах зоны хозяйственного назначения, разрешенное использование которых допускает строительство на них:

1) минимальный отступ от границ земельных участков в целях определения мест допустимого размещения зданий, строений, сооружений, за пределами которых запрещено строительство зданий, строений, сооружений, составляет 5 м;

2) предельное количество этажей зданий, строений, сооружений – не выше двух надземных этажей;

3) максимальный процент застройки – до 30% площади земельного участка.

28. Изменение функционального зонирования территории национального парка может осуществляться только после внесения соответствующих изменений в настоящее Положение.

29. Пребывание физических лиц на территории национального парка допускается только при наличии разрешения, выданного Учреждением или Министерством природных ресурсов и экологии Российской Федерации, (за исключением случаев пребывания на территории национального парка физических лиц, являющихся работниками Учреждения, должностными лицами Министерства природных ресурсов и экологии Российской Федерации или Федеральной службы по надзору в сфере природопользования и ее территориальных органов).

Порядок выдачи Учреждением разрешения на пребывание физических лиц на территории национального парка устанавливается Учреждением в соответствии с режимом особой охраны территории национального парка, установленным настоящим Положением.

Министерство природных ресурсов и экологии Российской Федерации осуществляет выдачу разрешения на пребывание физических лиц на территории национального парка на основании заявления в произвольной форме, в котором указываются цель и срок посещения территории национального парка.

За посещение физическими лицами территории национального парка в целях туризма Учреждением взимается плата.

30. На территории национального парка хозяйственная деятельность осуществляется с соблюдением настоящего Положения и Требований по предотвращению гибели объектов животного мира при осуществлении производственных процессов, а также при эксплуатации транспортных магистралей, трубопроводов, линий связи и электропередачи<sup>4</sup>.

31. Решение о регулировании численности охотничьих ресурсов на территории национального парка принимается Министерством природных ресурсов и экологии Российской Федерации<sup>5</sup>.

32. На территории национального парка добыча (вылов) водных биологических ресурсов в научно-исследовательских и контрольных целях допускается в соответствии с законодательством Российской Федерации о рыболовстве и сохранении водных биологических ресурсов.

Результаты научных исследований, осуществляемых на территории национального парка научными организациями при добыче (вылове) водных биологических ресурсов в научно-исследовательских и контрольных целях, представляются в Учреждение или Министерство природных ресурсов и экологии Российской Федерации.

---

<sup>4</sup> Постановление Правительства Российской Федерации от 13.08.1996 № 997 «Об утверждении Требований по предотвращению гибели объектов животного мира при осуществлении производственных процессов, а также при эксплуатации транспортных магистралей, трубопроводов, линий связи и электропередачи».

<sup>5</sup> Приказ Министерства природных ресурсов и экологии Российской Федерации от 13.01.2011 № 1 «Об утверждении Порядка принятия решения о регулировании численности охотничьих ресурсов и его формы» (зарегистрирован Министерством юстиции Российской Федерации 16.02.2011, регистрационный № 19857) с изменениями, внесенными приказом Министерства природных ресурсов и экологии Российской Федерации от 03.08.2021 № 533 (зарегистрирован Министерством юстиции Российской Федерации 30.11.2021, регистрационный № 66108; срок действия документа ограничен 29.02.2028).

33. Осуществление экономической и иной деятельности юридических и физических лиц на территории национального парка согласовывается с Министерством природных ресурсов и экологии Российской Федерации<sup>6</sup>.

Перечень видов экономической и иной деятельности юридических и физических лиц на территориях национальных парков и их охранных зон, подлежащих согласованию с федеральными органами исполнительной власти, в ведении которых находятся национальные парки, а также Правила согласования видов экономической и иной деятельности юридических и физических лиц на территориях национальных парков и их охранных зон утверждены постановлением Правительства Российской Федерации от 02.06.2022 № 1018<sup>7</sup>.

34. Проектная документация объектов капитального строительства, строительство, реконструкцию которых предполагается осуществлять на территории национального парка, подлежит государственной экологической экспертизе федерального уровня<sup>8</sup>.

35. Разрешение на строительство и реконструкцию объектов капитального строительства, планируемых в границах национального парка, разрешение на ввод в эксплуатацию указанных объектов выдаются Министерством природных ресурсов и экологии Российской Федерации<sup>9</sup>.

36. Границы национального парка обозначаются на местности специальными предупредительными и информационными знаками по периметру его территории.

37. На территории национального парка федеральный государственный контроль (надзор) в области охраны и использования особо охраняемых природных территорий<sup>10</sup>, федеральный государственный контроль (надзор) в области охраны, воспроизводства и использования объектов животного мира и среды их обитания<sup>11</sup>, федеральный государственный охотничий контроль (надзор)<sup>12</sup> осуществляются должностными лицами Учреждения, являющимися государственными инспекторами в области охраны окружающей среды.

38. На территории национального парка федеральный государственный лесной контроль (надзор) осуществляется должностными лицами Федеральной службы по надзору в сфере природопользования<sup>13</sup> и ее территориальных органов.

<sup>6</sup> Подпункт 5.16 пункта 5 Положения о Министерстве природных ресурсов и экологии Российской Федерации, утвержденного постановлением Правительства Российской Федерации от 11.11.2015 № 1219.

<sup>7</sup> Срок действия документа ограничен 01.09.2028.

<sup>8</sup> Абзац второй подпункта 7.1 статьи 11 Федерального закона от 23.11.1995 № 174-ФЗ «Об экологической экспертизе».

<sup>9</sup> Подпункт 5.17 пункта 5 Положения о Министерстве природных ресурсов и экологии Российской Федерации, утвержденного постановлением Правительства Российской Федерации от 11.11.2015 № 1219.

<sup>10</sup> Абзац второй пункта 3 Положения о федеральном государственном контроле (надзоре) в области охраны и использования особо охраняемых природных территорий, утвержденного постановлением Правительства Российской Федерации от 30.06.2021 № 1090.

<sup>11</sup> Подпункт «б» пункта 2 Положения о федеральном государственном контроле (надзоре) в области охраны, воспроизводства и использования объектов животного мира и среды их обитания, утвержденного постановлением Правительства Российской Федерации от 30.06.2021 № 1094.

<sup>12</sup> Подпункт «б» пункта 4 Положения о федеральном государственном охотничьем контроле (надзоре), утвержденного постановлением Правительства Российской Федерации от 30.06.2021 № 1065.

<sup>13</sup> Подпункт «б» пункта 3 Положения о федеральном государственном лесном контроле (надзоре), утвержденного постановлением Правительства Российской Федерации от 30.06.2021 № 1098.

39. К охране территории национального парка могут привлекаться работники правоохранительных органов, а также общественные инспекции, сформированные общественными природоохранными организациями. Их рейды на территории национального парка проводятся совместно с должностными лицами Учреждения, являющимися государственными инспекторами в области охраны окружающей среды.

Приложение № 1  
к Положению о национальном  
парке «Черский» имени  
А.В. Андреева, утвержденному  
приказом Министерства  
природных ресурсов и экологии  
Российской Федерации  
от 13.03.2024 № 164

**СОСТАВ И ОПИСАНИЕ ГРАНИЦ ФУНКЦИОНАЛЬНЫХ ЗОН  
НАЦИОНАЛЬНОГО ПАРКА «ЧЕРСКИЙ» ИМЕНИ А.В. АНДРЕЕВА**  
(система координат МСК-49, зона 2)

1. Заповедная зона (площадь 97870,7 га).

Условные обозначения характерных точек границ	Координаты характерных точек границ, м	
	X	Y
1	912591.31	2330592.20
2	912381.06	2332705.24
3	911226.05	2337870.66
4	907111.08	2345813.19
5	903609.14	2348481.18
6	902268.48	2352517.92
7	902095.76	2352633.00
8	896235.18	2359267.79
9	892083.93	2361900.35
10	879909.31	2356892.08
11	873709.41	2352296.09
12	870425.82	2344877.70
13	872721.82	2340884.15
14	882330.90	2331767.50
15	888834.90	2329240.72
16	894234.75	2322892.51
17	900680.54	2324947.00
18	904214.50	2328352.24

Условное обозначение характерных точек границ	Координаты характерных точек границ, м	
	X	Y
19	906158.81	2329682.98
20	910984.43	2329746.96
1	912591.31	2330592.20

2. Особо охраняемая зона (площадь 496644, 26 га).

Условное обозначение характерных точек границ	Координаты характерных точек границ, м	
	X	Y
Участок 1		
1	947750.08	2300753.24
2	947662.06	2300874.29
3	947283.65	2301032.45
4	947154.18	2301152.34
5	946971.19	2301524.76
6	946719.19	2301709.02
7	946708.47	2301783.96
8	946918.52	2301965.16
9	946931.11	2302180.30
10	946674.48	2302507.87
11	946638.87	2302861.71
12	946705.68	2303048.06
13	946962.56	2303488.60
14	947007.07	2303614.26
15	946584.21	2303603.68
16	946196.56	2303721.01
17	945888.13	2303857.88
18	945529.14	2304073.88
19	945422.71	2304230.86



Условное обозначение характерных точек границ	Координаты характерных точек границ, м	
	X	Y
20	945522.91	2304653.15
21	945477.10	2304864.85
22	945279.51	2305086.05
23	945362.29	2305462.71
24	945351.77	2305858.08
25	945387.79	2306247.19
26	945283.05	2306393.27
27	945098.66	2306558.42
28	944948.23	2306788.52
29	944521.82	2307244.93
30	944097.22	2307246.03
31	943960.57	2307291.39
32	943817.86	2307367.21
33	943671.76	2307343.87
34	943506.89	2307220.51
35	943419.74	2307083.79
36	943268.45	2306791.80
37	942649.92	2306718.55
38	942536.28	2306745.37
39	942356.48	2306933.83
40	942211.35	2307206.26
41	942088.95	2307528.32
42	941961.00	2307601.99
43	941458.69	2307779.14
44	941324.54	2307953.08
45	941297.00	2308257.33
46	941311.26	2308507.20
47	941236.27	2308578.83

Условное обозначение характерных точек границ	Координаты характерных точек границ, м	
	X	Y
48	940386.00	2308426.25
49	940110.34	2308455.95
50	939469.72	2308628.96
51	939095.76	2308650.13
52	938886.00	2308583.73
53	938762.34	2308592.41
54	938489.88	2309044.67
55	938386.30	2309166.98
56	937974.72	2309516.36
57	937682.60	2309882.47
58	937643.31	2310034.67
59	937648.85	2310174.76
60	937819.58	2310365.91
61	937975.31	2310485.32
62	937974.59	2310781.74
63	937881.05	2311113.74
64	937791.80	2311190.22
65	937587.04	2311234.08
66	937325.88	2311230.02
67	937014.82	2311382.15
68	936336.83	2312098.75
69	935894.81	2312587.06
70	935100.83	2313405.02
71	934803.42	2313640.90
72	934694.76	2313825.98
73	934677.03	2314630.46
74	934353.21	2314841.62
75	933990.61	2315239.83

Условное обозначение характерных точек границ	Координаты характерных точек границ, м	
	X	Y
76	933561.72	2315309.49
77	933335.90	2315472.32
78	933113.86	2315780.00
79	933063.80	2316007.11
80	933170.71	2316281.87
81	933226.05	2317218.79
82	933297.04	2317586.71
83	933331.50	2318085.69
84	933408.05	2318311.72
85	933592.12	2318634.72
86	933966.69	2318877.95
87	934116.30	2318996.97
88	934254.14	2319450.59
89	934355.25	2320063.57
90	934095.84	2320223.87
91	933976.84	2320636.61
92	933698.35	2320980.11
93	933706.39	2321136.73
94	933785.33	2321293.65
95	933987.76	2321478.82
96	934039.12	2321601.55
97	934089.16	2322097.47
98	934170.28	2322261.20
99	934258.42	2322359.89
100	934456.94	2322559.48
101	934751.18	2322800.79
102	934355.50	2323002.67
103	934195.87	2323215.48

Условное обозначение характерных точек границ	Координаты характерных точек границ, м	
	X	Y
104	933975.91	2323345.87
105	933865.34	2323464.61
106	933894.46	2323573.02
107	934097.78	2323913.99
108	934804.86	2324841.23
109	934795.87	2325268.83
110	934813.62	2325629.96
111	934926.86	2326324.70
112	935387.33	2326345.07
113	935843.00	2326454.67
114	935984.09	2326552.94
115	936071.14	2326733.31
116	936116.91	2327186.87
117	936101.32	2327835.38
118	935949.59	2328281.92
119	935850.54	2328468.99
120	935717.80	2328621.23
121	935265.42	2328663.27
122	935027.16	2329127.98
123	935042.60	2329318.89
124	935180.51	2329574.31
125	935375.96	2330134.56
126	935653.65	2330864.68
127	935601.69	2331010.37
128	935654.51	2331119.60
129	935813.32	2331262.65
130	935862.88	2331678.43
131	935878.83	2332119.07

Условное обозначение характерных точек границ	Координаты характерных точек границ, м	
	X	Y
132	935679.28	2332685.67
133	935625.22	2332784.85
134	935495.63	2333103.40
135	935176.45	2333626.84
136	934932.54	2333907.16
137	934952.13	2334306.55
138	934588.07	2335114.76
139	934450.94	2335791.44
140	935045.87	2336208.34
141	935241.29	2336562.12
142	935201.20	2338000.83
143	935009.27	2338638.52
144	934702.41	2339024.33
145	934419.06	2339308.15
146	934132.01	2339195.00
147	933037.12	2338569.16
148	932513.71	2338963.79
149	932118.02	2339314.88
150	931234.04	2339064.18
151	930920.93	2339342.21
152	930499.64	2339221.95
153	930170.20	2339366.33
154	930094.54	2339781.17
155	929750.90	2340349.64
156	929951.94	2341047.99
157	929805.07	2341736.86
158	929570.52	2342419.88
159	929750.51	2343016.79

Условное обозначение характерных точек границ	Координаты характерных точек границ, м	
	X	Y
160	929835.02	2344121.90
161	929683.15	2344302.29
162	929595.36	2344459.96
163	929519.91	2345088.50
164	929537.39	2345309.46
165	929673.57	2345672.48
166	929479.36	2346105.87
167	929538.65	2346411.84
168	929772.95	2347001.05
169	929859.97	2347655.05
170	930265.67	2347716.12
171	930525.26	2347730.11
172	930912.33	2347859.56
173	930932.34	2347592.11
174	931157.89	2347404.84
175	931784.73	2347271.27
176	931926.44	2346969.56
177	932095.20	2346807.06
178	932334.55	2346689.88
179	933025.34	2346825.94
180	933181.70	2346666.40
181	933398.30	2346567.73
182	933612.65	2346868.99
183	933861.33	2346907.59
184	933943.70	2347128.92
185	934268.07	2347322.09
186	934356.45	2347608.73
187	934220.18	2347816.08

Условное обозначение характерных точек границ	Координаты характерных точек границ, м	
	X	Y
188	934184.85	2347984.35
189	934266.12	2348226.28
190	934172.85	2348372.86
191	933920.73	2348636.78
192	933878.71	2348894.12
193	933665.24	2349049.21
194	933585.09	2349611.64
195	933601.38	2349682.59
196	933772.82	2349791.24
197	933932.85	2349850.28
198	933923.98	2349988.59
199	933870.97	2350094.82
200	933640.64	2350017.07
201	933526.32	2350066.08
202	933437.55	2350438.31
203	933606.83	2350983.93
204	933841.53	2351543.77
205	933451.63	2351920.05
206	933268.02	2352267.22
207	932943.65	2352729.73
208	932442.80	2352954.34
209	932377.05	2353180.42
210	932420.01	2353575.00
211	932507.17	2353896.03
212	903993.04	2362686.60
213	900166.93	2371447.14
214	899736.25	2372504.08
215	899143.89	2373205.31

Условное обозначение характерных точек границ	Координаты характерных точек границ, м	
	X	Y
216	897531.94	2373603.80
217	896642.47	2374127.61
218	895754.21	2375148.23
219	894767.27	2375082.39
220	893665.18	2374555.62
221	893006.53	2373935.72
222	891854.93	2373688.76
223	890670.43	2373771.08
224	889251.40	2374659.44
225	888562.06	2374741.81
226	888016.77	2374278.47
227	887707.81	2372795.53
228	887193.23	2371054.94
229	885757.75	2369456.61
230	884069.94	2368941.64
231	882824.66	2369405.11
232	880803.94	2368289.38
233	879767.83	2368112.36
234	879144.96	2368194.21
235	878869.16	2368637.09
236	878714.39	2369628.54
237	877973.65	2371012.30
238	877308.60	2371975.65
239	877401.25	2373139.81
240	876896.82	2374211.25
241	876581.84	2375788.57
242	874544.73	2375742.49
243	873210.83	2374984.40



Условное обозначение характерных точек границ	Координаты характерных точек границ, м	
	X	Y
244	872100.00	2372966.19
245	871005.29	2372671.23
246	869847.18	2373682.61
247	867710.38	2375356.38
248	866684.75	2375132.68
249	865937.27	2375122.81
250	865404.76	2374531.29
251	863818.55	2375292.16
252	862081.12	2376921.49
253	860731.58	2378127.11
254	860334.53	2378010.71
255	859924.31	2376683.30
256	857945.63	2375544.69
257	856774.91	2375874.72
258	855818.54	2376221.25
259	853831.66	2375405.66
260	850170.57	2375075.59
261	849064.68	2375539.38
262	848095.06	2376220.69
263	846732.77	2376737.62
264	846165.93	2377176.19
265	841216.50	2370809.42
266	852696.57	2349367.14
267	858804.52	2349659.54
268	858535.47	2341889.07
269	847879.54	2334064.92
270	851750.68	2327034.92
271	856047.35	2328782.29

Условное обозначение характерных точек границ	Координаты характерных точек границ, м	
	X	Y
272	861460.36	2320059.68
273	868568.15	2317133.94
274	873517.29	2310637.95
275	879702.92	2295020.01
276	880260.15	2293614.53
277	884367.58	2287414.64
278	881099.58	2287039.64
279	882212.02	2280672.74
280	882693.26	2280804.40
281	883031.05	2280822.69
282	883337.59	2280971.29
283	883555.58	2280967.70
284	883975.74	2280724.26
285	884156.37	2280760.44
286	884531.60	2281062.35
287	885285.99	2281430.98
288	885427.66	2281577.25
289	885456.86	2281809.82
290	885348.94	2282096.56
291	885476.08	2282308.04
292	885681.71	2282451.17
293	885806.15	2282468.90
294	885899.33	2282616.94
295	885876.28	2283042.47
296	886032.98	2283317.14
297	886330.56	2283509.25
298	886601.66	2283581.13
299	887039.84	2283817.15

Условное обозначение характерных точек границ	Координаты характерных точек границ, м	
	X	Y
300	887362.45	2283831.32
301	888054.88	2283612.24
302	888686.93	2283381.71
303	888817.82	2283401.99
304	888868.56	2283521.34
305	888867.80	2283860.08
306	888982.79	2284011.50
307	889057.25	2284017.74
308	889184.13	2283868.41
309	889245.12	2283864.12
310	889383.41	2284088.20
311	889898.84	2284278.92
312	890095.75	2284725.16
313	890086.15	2284922.63
314	890166.03	2285194.23
315	890478.00	2285445.42
316	890746.65	2285521.57
317	890962.61	2285555.27
318	890808.97	2285854.26
319	890769.59	2285991.38
320	890570.72	2286779.15
321	891110.60	2287655.34
322	891411.48	2288294.27
323	891650.91	2288848.32
324	891960.43	2288779.30
325	892183.40	2288642.90
326	892536.89	2288543.73
327	893504.85	2288350.44

Условное обозначение характерных точек границ	Координаты характерных точек границ, м	
	X	Y
328	893943.91	2288387.43
329	894404.35	2288293.60
330	894874.36	2288063.89
331	895865.54	2288568.58
332	895926.30	2288908.45
333	896093.52	2288948.32
334	896385.25	2288964.13
335	896612.87	2289053.76
336	896951.54	2289109.22
337	897508.31	2289064.60
338	897801.47	2288972.70
339	898032.91	2288741.07
340	898428.39	2288445.74
341	898523.08	2288420.88
342	898713.81	2288378.04
343	899157.37	2288430.26
344	899860.05	2288331.98
345	900228.56	2288189.16
346	900591.71	2288267.16
347	900694.72	2288720.41
348	900723.87	2289480.93
349	900770.41	2289617.76
350	902136.69	2289592.74
351	902159.99	2289893.17
352	902356.30	2290228.95
353	902522.47	2290454.39
354	902752.62	2290778.08
355	902914.38	2291031.79

Условное обозначение характерных точек границ	Координаты характерных точек границ, м	
	X	Y
356	903038.87	2291007.75
357	903349.69	2291279.78
358	903754.94	2291554.74
359	903902.37	2291553.94
360	904364.95	2291136.87
361	904536.54	2291258.37
362	904693.10	2291251.46
363	904915.77	2291201.94
364	905129.50	2291398.32
365	905240.33	2291545.11
366	905768.79	2291657.37
367	906035.54	2291869.83
368	906154.98	2292080.89
369	906138.35	2292225.18
370	905854.79	2292667.35
371	905734.98	2293010.62
372	905735.12	2293210.81
373	905943.37	2293508.07
374	906125.07	2293483.84
375	906583.50	2293386.61
376	906689.88	2293493.57
377	906819.15	2293766.76
378	907201.16	2293882.08
379	907486.39	2294301.22
380	907898.25	2294089.29
381	908245.83	2293967.36
382	908483.01	2293650.26
383	908775.19	2293400.67

Условное обозначение характерных точек границ	Координаты характерных точек границ, м	
	X	Y
384	909076.60	2293251.30
385	909160.43	2293247.06
386	909301.22	2293386.64
387	909625.14	2293570.78
388	909866.29	2293738.51
389	910023.49	2293760.24
390	910309.29	2293722.96
391	910642.54	2293824.63
392	910875.05	2293755.86
393	911149.61	2293601.38
394	911345.89	2293592.23
395	911500.64	2293841.50
396	911622.10	2293873.39
397	911685.61	2294182.61
398	911828.44	2294306.95
399	912358.29	2294596.38
400	912560.31	2294675.97
401	912749.75	2294675.43
402	912891.44	2294723.20
403	913238.66	2295074.21
404	913132.27	2295777.87
405	913355.87	2296217.86
406	913476.00	2296213.39
407	913775.10	2296091.13
408	915155.15	2295389.42
409	915279.51	2294679.05
410	915878.26	2294590.56
411	916181.08	2294478.71

Условное обозначение характерных точек границ	Координаты характерных точек границ, м	
	X	Y
412	916524.41	2294317.67
413	916984.80	2293698.13
414	917261.65	2293521.78
415	917715.34	2293348.78
416	917870.10	2293254.55
417	917964.36	2292875.79
418	918106.33	2292550.23
419	918305.85	2292359.79
420	918523.11	2292268.19
421	918594.55	2292005.89
422	918864.57	2291732.38
423	918988.72	2291431.15
424	919243.14	2291593.06
425	919539.83	2291733.85
426	920217.88	2291035.93
427	920298.36	2290890.71
428	921025.70	2291513.17
429	921066.94	2291614.00
430	920941.91	2291840.79
431	920961.15	2291932.03
432	921104.06	2292014.58
433	921199.63	2292126.14
434	921293.49	2292374.64
435	921432.57	2292527.38
436	921464.88	2292641.33
437	921335.08	2292904.85
438	921301.10	2293103.58
439	921809.64	2293482.77

Условное обозначение характерных точек границ	Координаты характерных точек границ, м	
	X	Y
440	922255.95	2293770.99
441	922425.83	2293769.92
442	922742.43	2293339.85
443	922935.01	2293297.52
444	923067.01	2293337.69
445	923298.14	2293274.35
446	923598.80	2293016.90
447	923857.29	2292841.66
448	923970.78	2292635.54
449	924083.11	2292531.65
450	924411.86	2292493.42
451	924625.24	2292615.00
452	924723.58	2292728.14
453	924821.45	2292748.85
454	924978.63	2292649.60
455	925046.55	2292492.70
456	925066.38	2292127.51
457	925142.40	2292064.54
458	925278.27	2292000.13
459	925642.34	2291932.22
460	925816.60	2291802.00
461	925981.96	2291511.80
462	926085.90	2291218.28
463	926116.41	2290925.85
464	926179.17	2290898.69
465	926449.10	2290606.67
466	926991.02	2290268.74
467	927296.16	2290159.39



Условное обозначение характерных точек границ	Координаты характерных точек границ, м	
	X	Y
468	927477.47	2290263.41
469	927654.08	2290251.96
470	927990.06	2289898.45
471	928069.05	2289618.96
472	928250.55	2289477.04
473	928761.57	2288979.04
474	929207.52	2288666.70
475	929989.92	2287992.07
476	930427.36	2287795.85
477	930637.44	2287816.07
478	930779.25	2287999.77
479	930855.95	2288248.12
480	930979.94	2288340.53
481	931118.63	2288389.69
482	931541.24	2287862.99
483	931548.89	2287641.22
484	931439.86	2287259.12
485	930864.63	2285896.24
486	930949.46	2285912.53
487	931108.91	2285756.27
488	931294.53	2285721.36
489	931874.61	2285169.78
490	932082.38	2285192.07
491	932311.75	2285367.38
492	932382.35	2285638.29
493	932492.47	2285707.43
494	932759.48	2285761.43
495	932965.36	2285920.13

Условное обозначение характерных точек границ	Координаты характерных точек границ, м	
	X	Y
496	933066.99	2285936.76
497	933507.54	2285200.83
498	933530.40	2284940.29
499	933822.35	2284733.55
500	934164.32	2284557.57
501	934668.49	2284117.21
502	934905.70	2284113.15
503	935643.20	2284339.67
504	935851.65	2284447.72
505	935958.20	2284592.11
506	936037.34	2284957.19
507	936144.44	2285129.88
508	936255.57	2285523.53
509	936459.91	2285898.11
510	936878.17	2286418.82
511	936891.29	2286569.19
512	936818.73	2286769.03
513	936905.89	2286948.24
514	936772.38	2287422.16
515	936732.53	2287707.92
516	936770.82	2287837.64
517	936984.81	2288043.62
518	937002.79	2288173.80
519	936784.53	2288491.21
520	936610.28	2288580.73
521	936438.20	2288575.02
522	936292.11	2288702.02
523	936128.92	2288939.37

Условное обозначение характерных точек границ	Координаты характерных точек границ, м	
	X	Y
524	936088.92	2289189.93
525	936315.30	2289548.23
526	936491.03	2289681.46
527	936531.17	2289792.94
528	936514.13	2289904.21
529	936410.68	2290108.38
530	936391.86	2290372.72
531	936419.68	2290508.43
532	936615.45	2290686.37
533	936908.69	2290825.07
534	937174.37	2291108.38
535	937469.58	2291495.24
536	937616.19	2291872.73
537	937954.08	2292389.12
538	938279.13	2292762.59
539	938555.61	2292896.99
540	938991.85	2292925.17
541	939124.91	2292888.47
542	939249.28	2292802.72
543	939362.53	2292742.89
544	939497.16	2292734.81
545	939553.75	2292786.29
546	939521.85	2293035.38
547	939592.76	2293102.93
548	940029.26	2293265.30
549	940193.39	2293280.83
550	940351.41	2293213.60
551	940511.00	2293229.88

Условное обозначение характерных точек границ	Координаты характерных точек границ, м	
	X	Y
552	940697.97	2293348.63
553	942623.05	2293625.38
554	942668.68	2293688.95
555	942635.55	2294689.56
556	942712.92	2295006.13
557	942724.61	2295316.95
558	942837.28	2295389.07
559	943079.31	2295428.63
560	943435.04	2295660.13
561	943721.97	2295907.95
562	944020.95	2296113.39
563	944566.58	2296417.68
564	945015.80	2296624.22
565	945939.51	2297198.89
566	946369.01	2297349.88
567	947205.15	2297588.92
568	947486.27	2297718.61
569	947732.35	2298006.97
570	947725.09	2298167.96
571	947441.09	2298673.15
572	947399.74	2298968.40
573	947478.83	2299108.45
574	947708.50	2299252.84
575	947724.60	2299320.68
576	947740.04	2299454.86
1	947750.08	2300753.24
Участок 2		
577	912591.31	2330592.20

Условное обозначение характерных точек границ	Координаты характерных точек границ, м	
	X	Y
578	912381.06	2332705.24
579	911226.05	2337870.66
580	907111.08	2345813.19
581	903609.14	2348481.18
582	902268.48	2352517.92
583	902095.76	2352633.00
584	896235.18	2359267.79
585	892083.93	2361900.35
586	879909.31	2356892.08
587	873709.41	2352296.09
588	870425.82	2344877.70
589	872721.82	2340884.15
590	882330.90	2331767.50
591	888834.90	2329240.72
592	894234.75	2322892.51
593	900680.54	2324947.00
594	904214.50	2328352.24
595	906158.81	2329682.98
596	910984.43	2329746.96
577	912591.31	2330592.20
Участок 3		
597	903527.53	2351218.59
598	903312.35	2351217.30
599	903314.98	2351050.18
600	903529.60	2351054.09
597	903527.53	2351218.59

3. Рекреационная зона (площадь 137704,59 га).

Условное обозначение характерных точек границ	Координаты характерных точек границ, м	
	X	Y
Участок 1		
1	868817.76	2286358.48
2	858838.02	2288991.90
3	848155.81	2287858.22
4	847498.95	2286751.67
5	851967.63	2285273.52
6	854919.17	2284031.38
7	856963.86	2283940.34
8	858352.52	2284279.15
9	859171.49	2283137.91
10	858511.66	2282337.32
11	856406.60	2283000.38
12	854340.12	2283092.53
13	852448.78	2283613.09
14	850266.09	2284673.08
15	848359.20	2284973.83
16	846749.60	2285489.31
17	841883.84	2277292.42
18	855639.20	2265995.26
19	867583.20	2276368.28
1	868817.76	2286358.48
Участок 2		
20	711208.05	2338946.93
21	707105.13	2343342.94
22	704345.73	2349682.38
23	698748.09	2345362.60
24	685282.38	2347097.16
25	678452.55	2348266.07

Условное обозначение характерных точек границ	Координаты характерных точек границ, м	
	X	Y
26	675456.25	2349859.98
27	675478.89	2350426.20
28	675686.94	2351024.11
29	676473.80	2352297.44
30	676654.86	2352633.59
31	677434.63	2354233.06
32	672722.18	2359316.65
33	664952.43	2354333.08
34	657899.49	2353873.73
35	654772.79	2351612.43
36	655882.07	2342024.81
37	665875.53	2335572.98
38	675791.68	2332005.46
39	672198.30	2322021.89
40	673845.63	2318808.08
41	674116.92	2318942.42
42	674496.06	2318845.94
43	674756.10	2318789.82
44	675078.35	2318877.09
45	675475.63	2318875.01
46	675900.07	2318804.37
47	676421.49	2318668.76
48	676776.03	2318594.31
49	677100.84	2318635.06
50	677398.39	2318744.45
51	677705.06	2318690.80
52	677971.57	2318518.26
53	678239.41	2318322.35

Условное обозначение характерных точек границ	Координаты характерных точек границ, м	
	X	Y
54	678481.31	2318171.84
55	678816.40	2317605.98
56	678953.47	2317239.62
57	679227.77	2316927.39
58	679518.77	2316732.81
59	680110.64	2316724.82
60	680563.20	2316785.14
61	681225.15	2316707.56
62	681585.96	2316516.68
63	681930.06	2316208.25
64	682221.06	2316013.67
65	682669.90	2315920.99
66	683222.18	2315647.03
67	683995.63	2315595.17
68	684600.90	2315207.25
69	684978.59	2315554.52
70	685109.24	2316145.26
71	685239.90	2316736.00
72	685384.82	2317070.74
73	685862.04	2317306.42
74	686044.38	2317386.27
75	686202.47	2317574.30
76	686015.35	2318252.35
77	685677.37	2318952.25
78	685370.92	2319623.98
79	685162.15	2320151.27
80	684832.45	2320702.10
81	684360.22	2321664.16



Условное обозначение характерных точек границ	Координаты характерных точек границ, м	
	X	Y
82	683901.41	2322387.80
83	683627.28	2322910.53
84	683366.86	2323407.05
85	683120.30	2324082.45
86	683061.59	2324641.03
87	683057.73	2324677.87
88	683073.18	2325487.02
89	683018.72	2325933.17
90	682990.95	2326440.71
91	682716.79	2326721.31
92	682501.19	2327731.81
93	682267.77	2328168.47
94	682153.69	2328611.45
95	682276.14	2329128.45
96	682509.35	2329832.58
97	682874.66	2330303.87
98	683611.48	2330556.00
99	684031.81	2330549.83
100	684545.08	2330488.80
101	685212.45	2330346.51
102	685385.63	2330476.55
103	685731.98	2330736.44
104	686185.47	2331242.74
105	686511.28	2331321.29
106	686692.23	2331871.94
107	686790.60	2332266.79
108	686836.00	2332317.48
109	686925.91	2332284.49

Условное обозначение характерных точек границ	Координаты характерных точек границ, м	
	X	Y
110	687235.99	2332457.42
111	687718.15	2332457.10
112	688286.15	2332435.29
113	688890.80	2332337.26
114	689008.09	2332337.00
115	689078.51	2332360.31
116	689318.84	2332496.94
117	689803.00	2332581.43
118	690064.62	2332562.83
119	690172.37	2332496.90
120	690257.94	2332358.13
121	690298.63	2332327.72
122	690358.78	2332422.14
123	690441.45	2332582.95
124	690546.02	2332699.31
125	691212.12	2332793.51
20	711208.05	2338946.93
Участок 3		
126	674512.59	2323383.19
127	674400.07	2323380.43
128	674401.07	2323206.47
129	674516.63	2323206.48
126	674512.59	2323383.19
Участок 4		
130	703840.14	2350843.92
131	702963.27	2352858.44
132	696031.52	2348376.59
133	698857.06	2348260.82

Условное обозначение характерных точек границ	Координаты характерных точек границ, м	
	X	Y
130	703840.14	2350843.92
Участок 5		
134	679034.11	2352507.61
135	677784.96	2353855.14
136	677014.69	2352551.78
137	676452.70	2351600.88
138	678107.55	2350638.60
134	679034.11	2352507.61

## 4. Зона хозяйственного назначения (площадь 10 497,9).

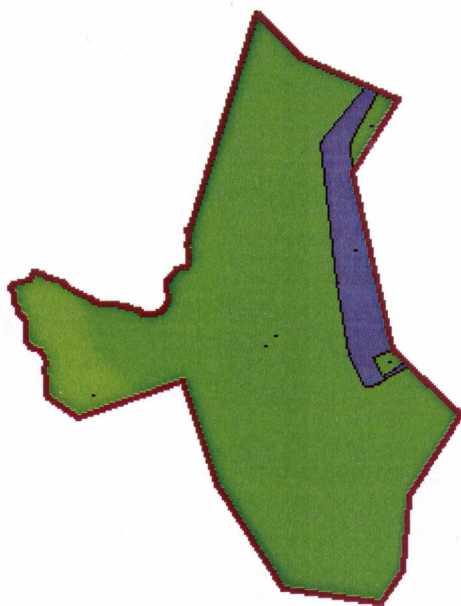
Условное обозначение характерных точек границ	Координаты характерных точек границ, м	
	X	Y
Участок 1		
1	858511.66	2282337.32
2	859171.49	2283137.91
3	858352.52	2284279.15
4	856963.86	2283940.34
5	854919.17	2284031.38
6	851967.63	2285273.52
7	847498.95	2286751.67
8	846749.60	2285489.31
9	848359.20	2284973.83
10	850266.09	2284673.08
11	852448.78	2283613.09
12	854340.12	2283092.53
13	856406.60	2283000.38
1	858511.66	2282337.32

Условное обозначение характерных точек границ	Координаты характерных точек границ, м	
	X	Y
Участок 2		
14	698748.09	2345362.60
15	704345.73	2349682.38
16	703840.14	2350843.92
17	698857.06	2348260.82
18	696031.52	2348376.59
19	679034.11	2352507.61
20	678107.55	2350638.60
21	676452.70	2351600.88
22	677014.69	2352551.78
23	677784.96	2353855.14
24	677434.63	2354233.06
25	676654.86	2352633.59
26	676473.80	2352297.44
27	675686.94	2351024.11
28	675478.89	2350426.20
29	675456.25	2349859.98
30	678452.55	2348266.07
31	685282.38	2347097.16
14	698748.09	2345362.60




Приложение № 2  
к Положению о национальном  
парке «Черский» имени  
А.В. Андреева, утвержденному  
приказом Министерства  
природных ресурсов и экологии  
Российской Федерации  
от 13.03.2024 № 164

**КАРТА-СХЕМА  
ФУНКЦИОНАЛЬНОГО ЗОНИРОВАНИЯ ТЕРРИТОРИИ  
НАЦИОНАЛЬНОГО ПАРКА «ЧЕРСКИЙ» ИМЕНИ А.В. АНДРЕЕВА**

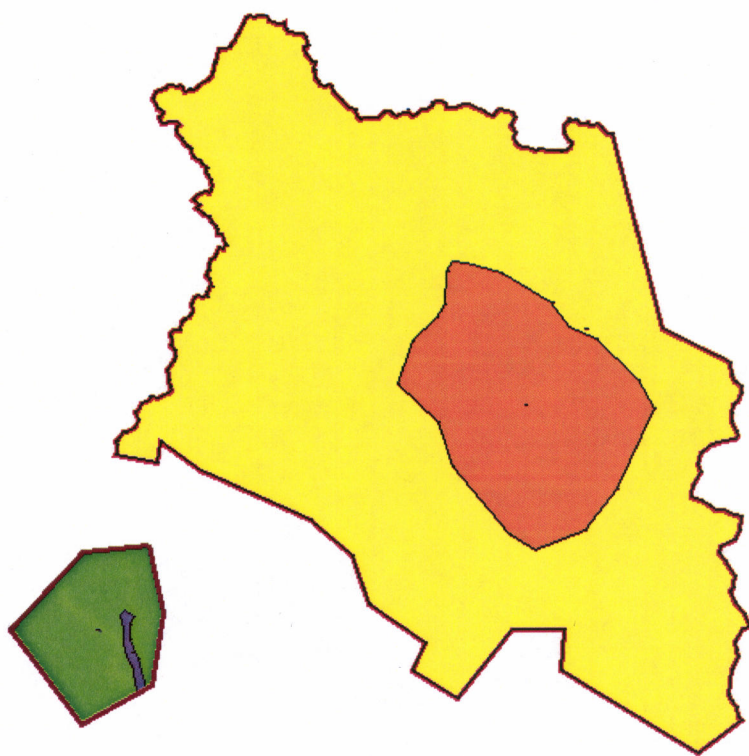
**Кластер «Озеро Джека Лондона»**








**Условные обозначения:**

-  – граница национального парка «Черский» имени А.В. Андреева;
-  – рекреационная зона;
-  – зона хозяйственного назначения.

## Кластеры «Омулевский 1» и «Омулевский 2»

**Условные обозначения:**

-  – граница национального парка «Черский» имени А.В. Андреева;
-  – заповедная зона;
-  – особо охраняемая зона;
-  – рекреационная зона;
-  – зона хозяйственного назначения.