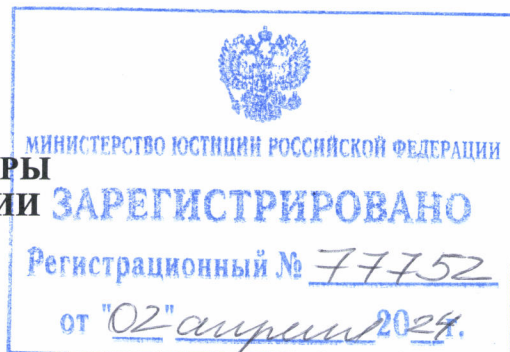




МИНИСТЕРСТВО КУЛЬТУРЫ
РОССИЙСКОЙ ФЕДЕРАЦИИ



ПРИКАЗ

от 20 февраля 2024.

Москва

№ 312

О включении выявленного объекта культурного наследия «Научный городок физиолога И.П. Павлова на Колтушской возвышенности и Колтушское шоссе (часть)», 1932-1937 гг., середина XX века (Ленинградская область, Всеволожский район, с. Павлово, г. Колтуши (ранее д. Колтуши и д. Старая), д. Колбино, д. Токкари, д. Янино-2, д. Суоранда, д. Хирвосты) в единый государственный реестр объектов культурного наследия (памятников истории и культуры) народов Российской Федерации в качестве объекта культурного наследия федерального значения и утверждении границ его территории

В соответствии с пунктом 5 статьи 3.1 и статьей 18 Федерального закона от 25 июня 2002 г. № 73-ФЗ «Об объектах культурного наследия (памятниках истории и культуры) народов Российской Федерации», подпунктами 5.3.7 и 5.4.3 пункта 5 Положения о Министерстве культуры Российской Федерации, утвержденного постановлением Правительства Российской Федерации от 20 июля 2011 г. № 590, п р и к а з ы в а ю:

1. Включить выявленный объект культурного наследия «Научный городок физиолога И.П. Павлова на Колтушской возвышенности и Колтушское шоссе (часть)», 1932-1937 гг., середина XX века (Ленинградская область, Всеволожский район, с. Павлово, г. Колтуши (ранее д. Колтуши и д. Старая), д. Колбино, д. Токкари, д. Янино-2, д. Суоранда, д. Хирвосты) в качестве объекта культурного наследия федерального значения, вид объекта – достопримечательное место, в единый государственный реестр объектов культурного наследия (памятников истории и культуры) народов Российской Федерации.

2. Утвердить границы территории объекта культурного наследия федерального значения «Научный городок физиолога И.П. Павлова на Колтушской возвышенности

и Колтушское шоссе (часть)», 1932-1937 гг., середина XX века (Ленинградская область, Всеволожский район, с. Павлово, г. Колтуши (ранее д. Колтуши и д. Старая), д. Колбино, д. Токкари, д. Янино-2, д. Суоранда, д. Хирвосты) согласно приложению к настоящему приказу.

3. Контроль за исполнением настоящего приказа возложить на заместителя Министра культуры Российской Федерации, курирующего деятельность Департамента государственной охраны объектов культурного наследия.

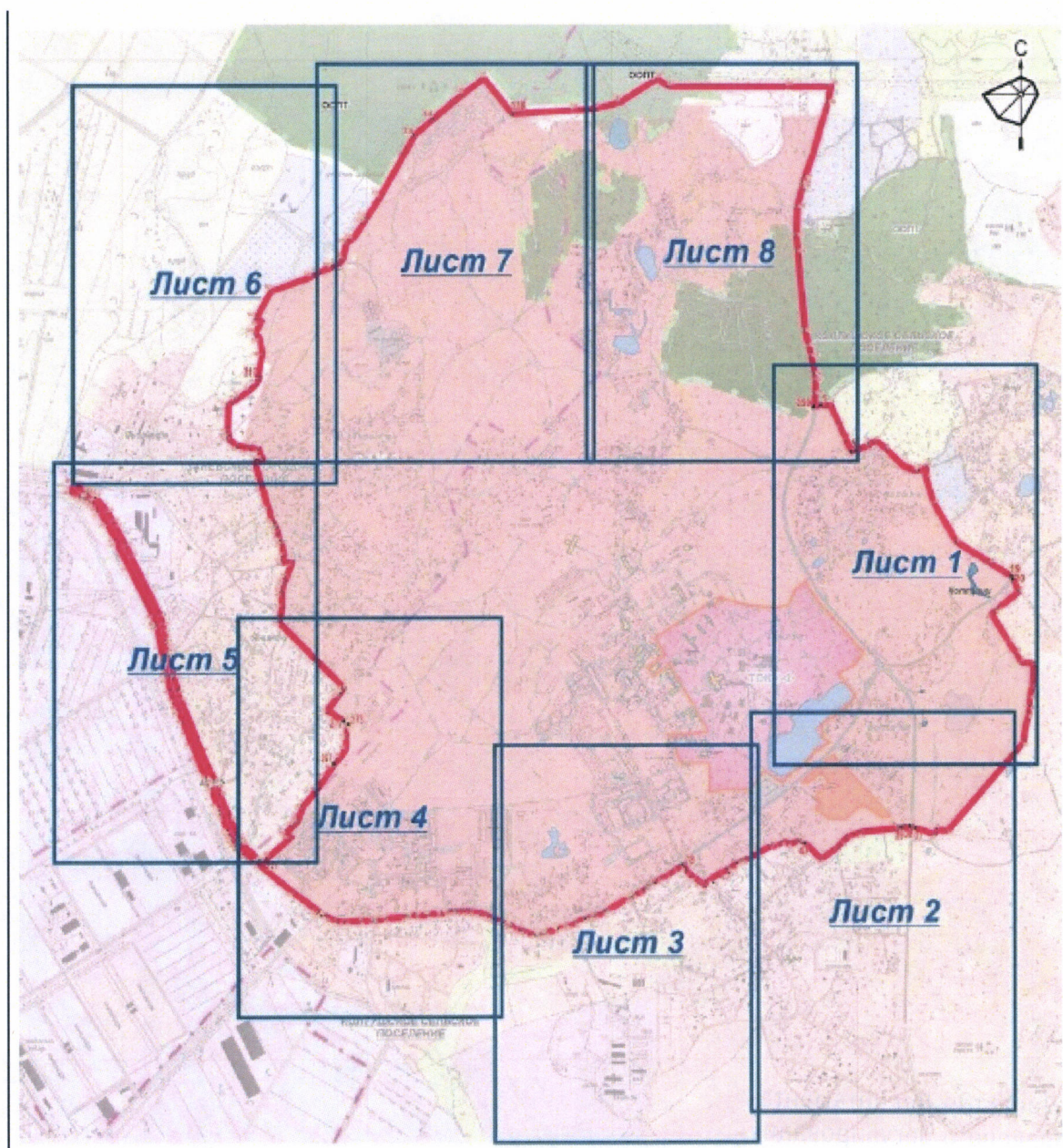
Министр

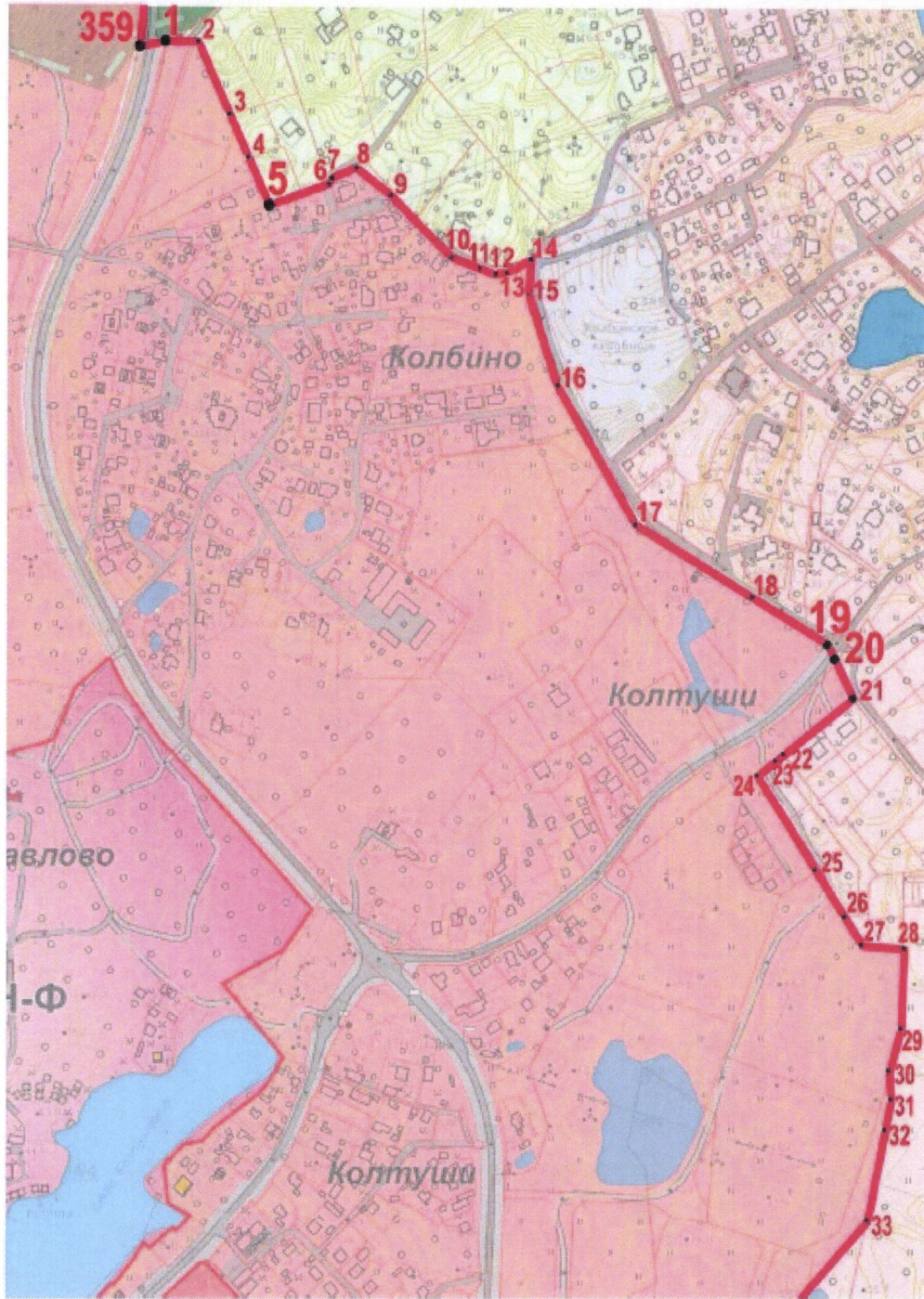


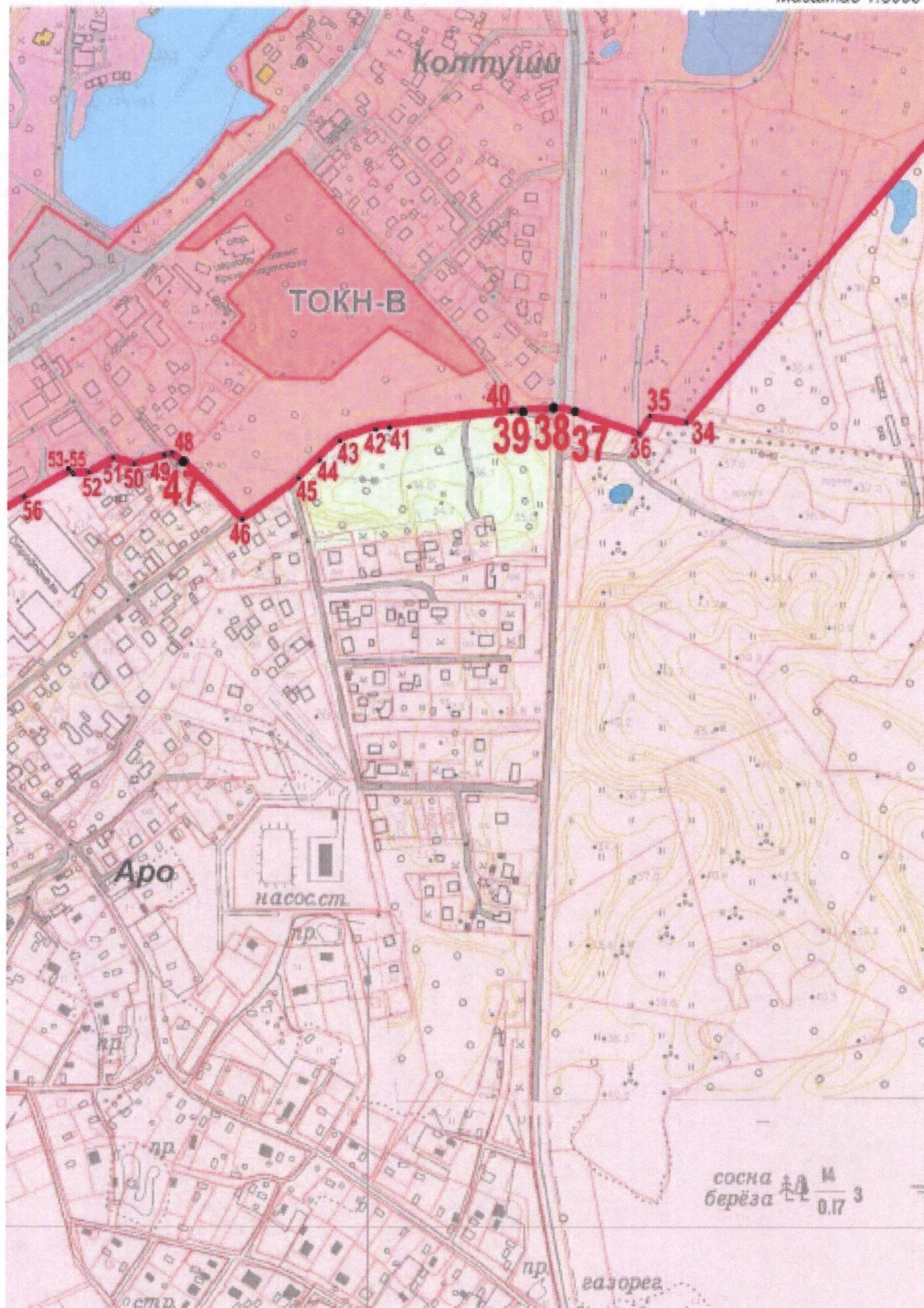
О.Б.Любимова

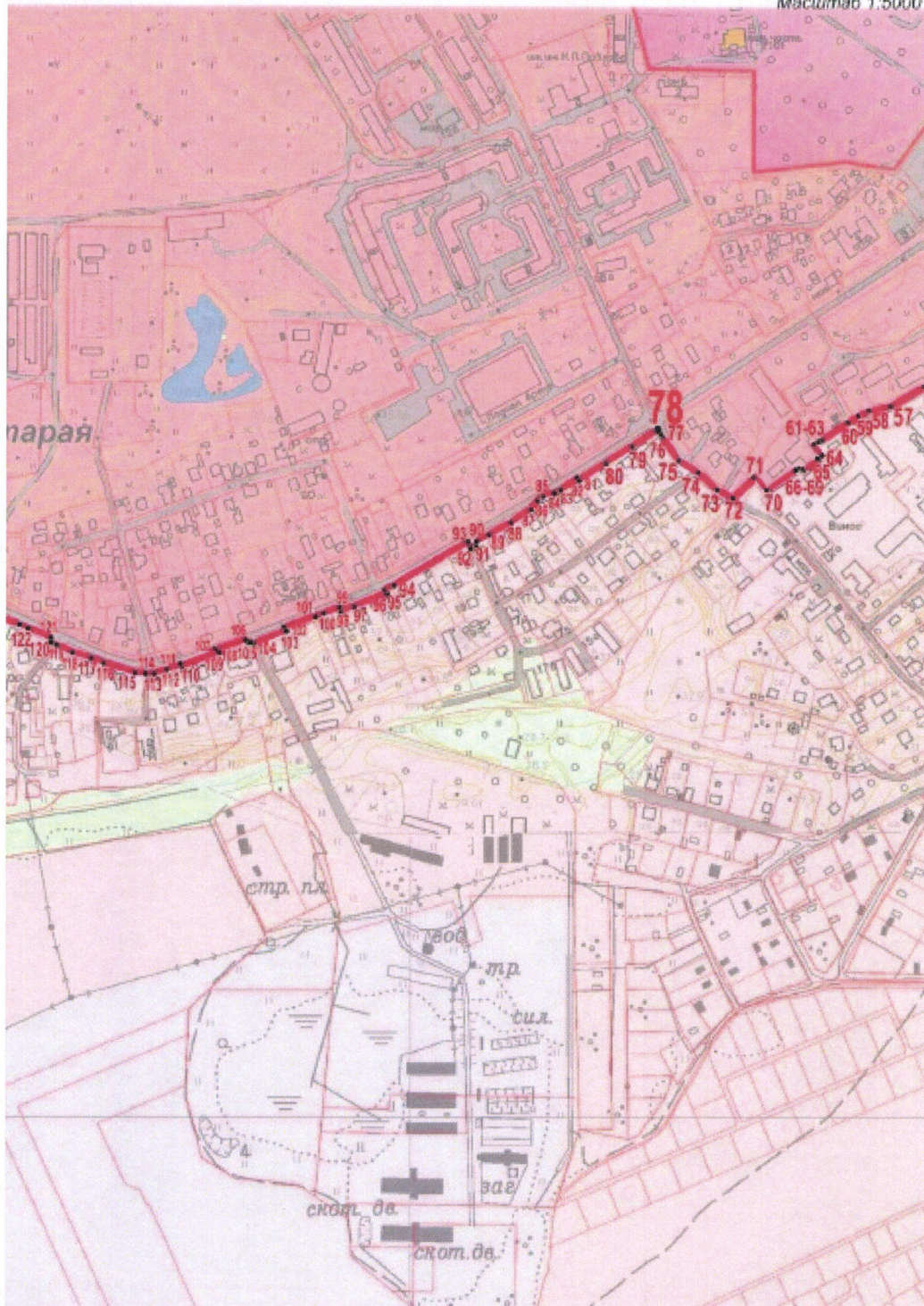
Приложение
к приказу Министерства культуры
Российской Федерации
от «20» сентября 2024 г. № 312

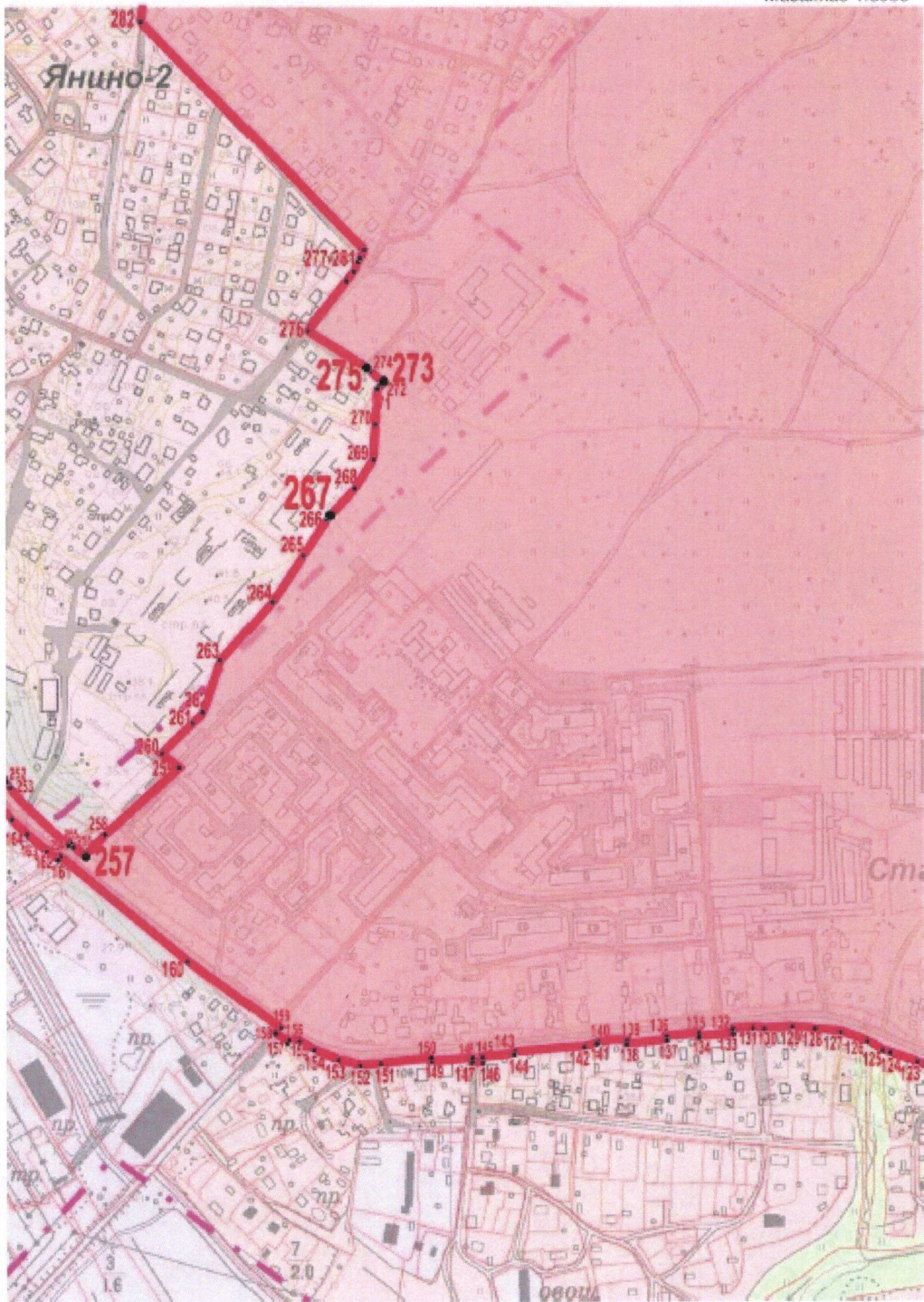
Границы территории объекта культурного наследия федерального значения «Научный городок физиолога И.П. Павлова на Колтушской возвышенности и Колтушское шоссе (часть)», 1932-1937 гг., середина XX века (Ленинградская область, Всеволожский район, с. Павлово, г. Колтуши (ранее д. Колтуши и д. Старая), д. Колбино, д. Токкари, д. Янино-2, д. Суоранда, д. Хирвосты)

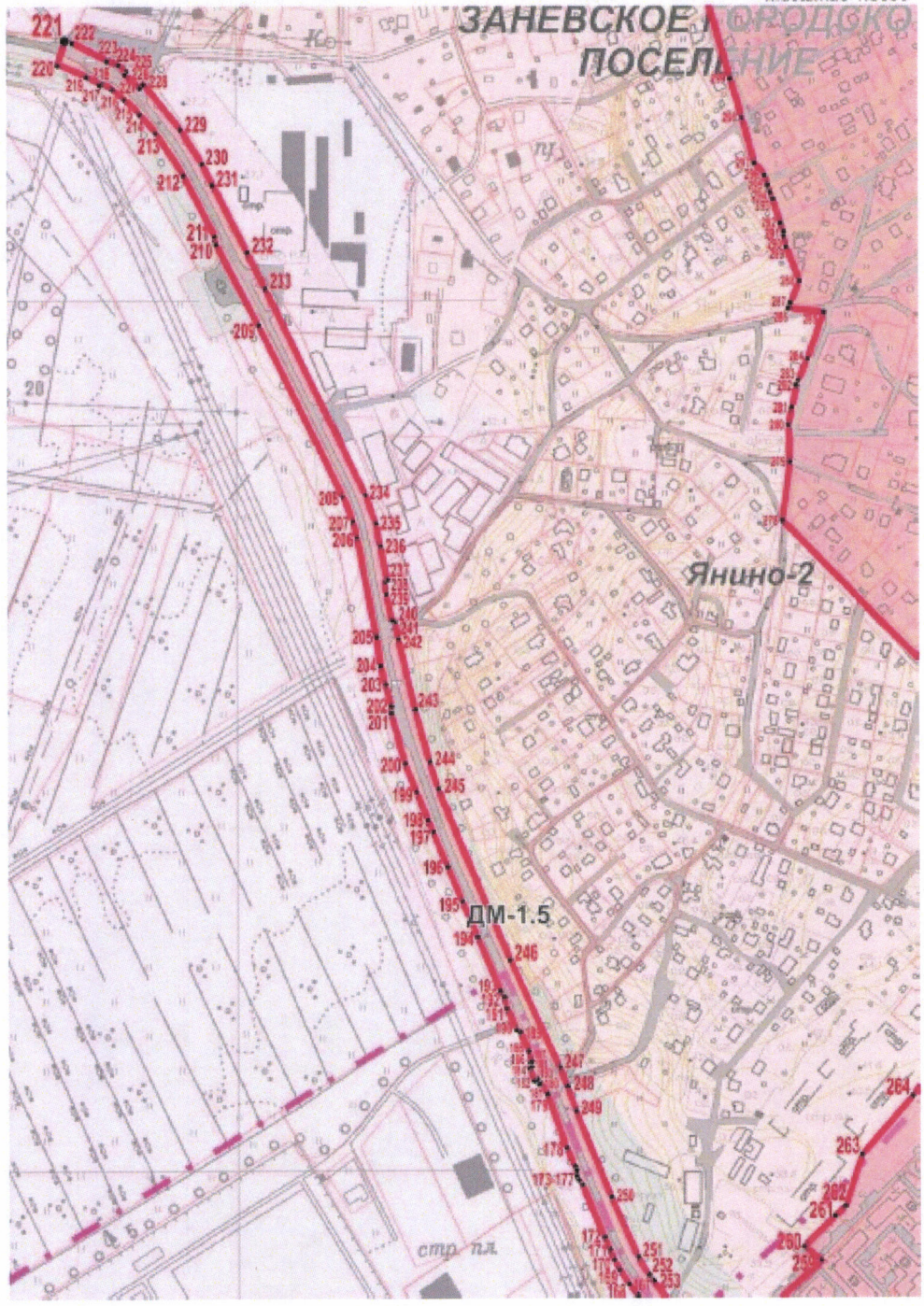


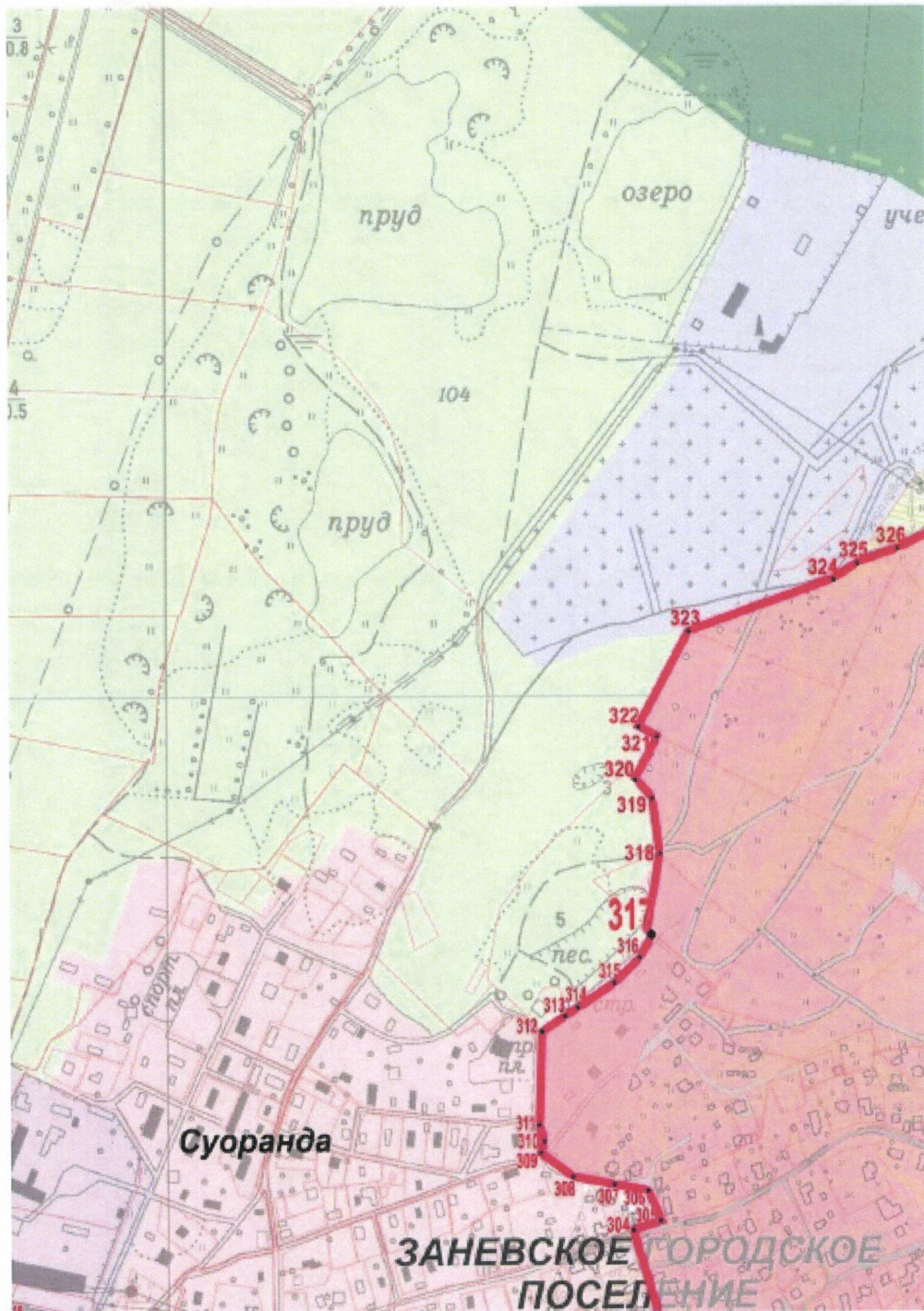


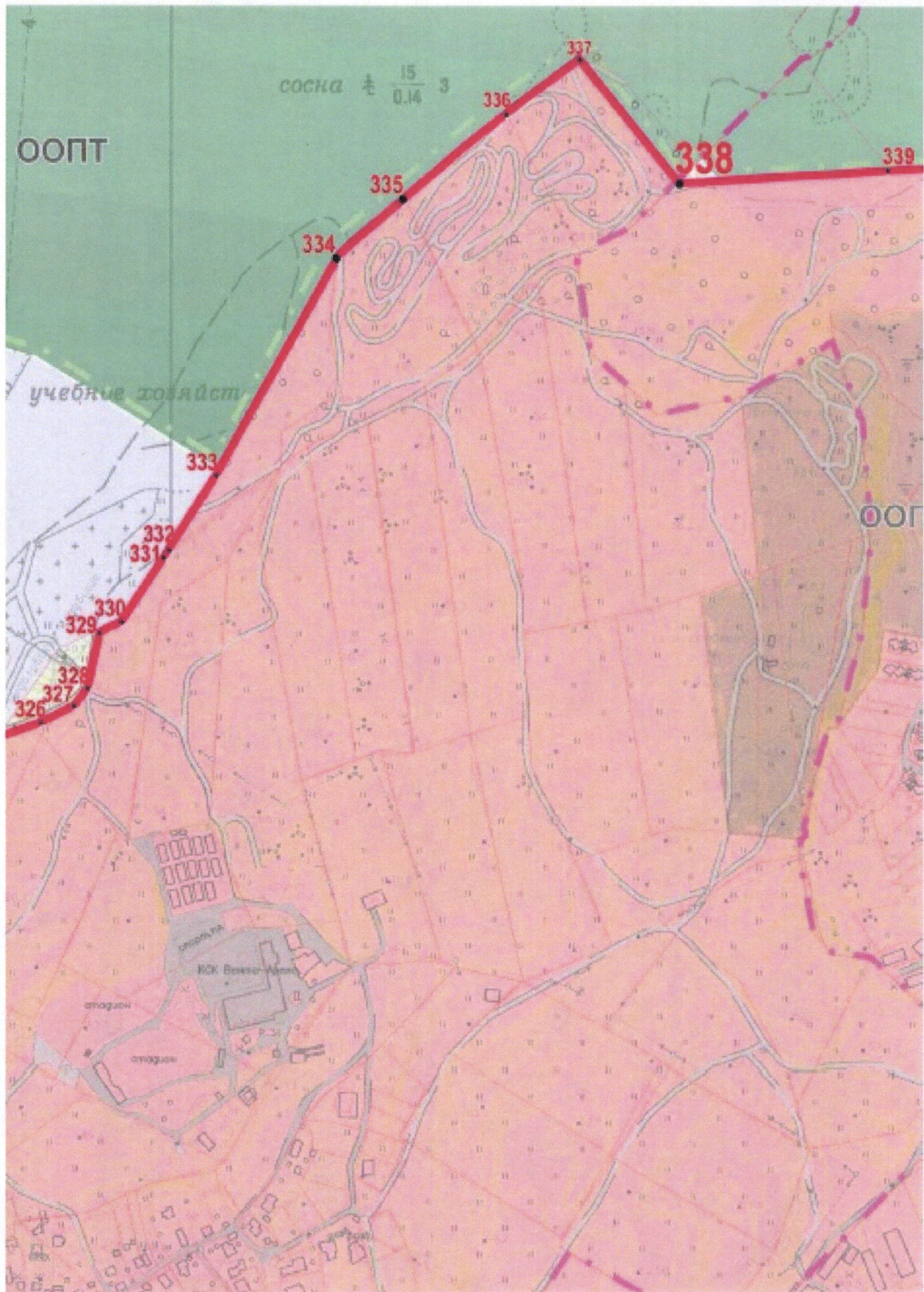


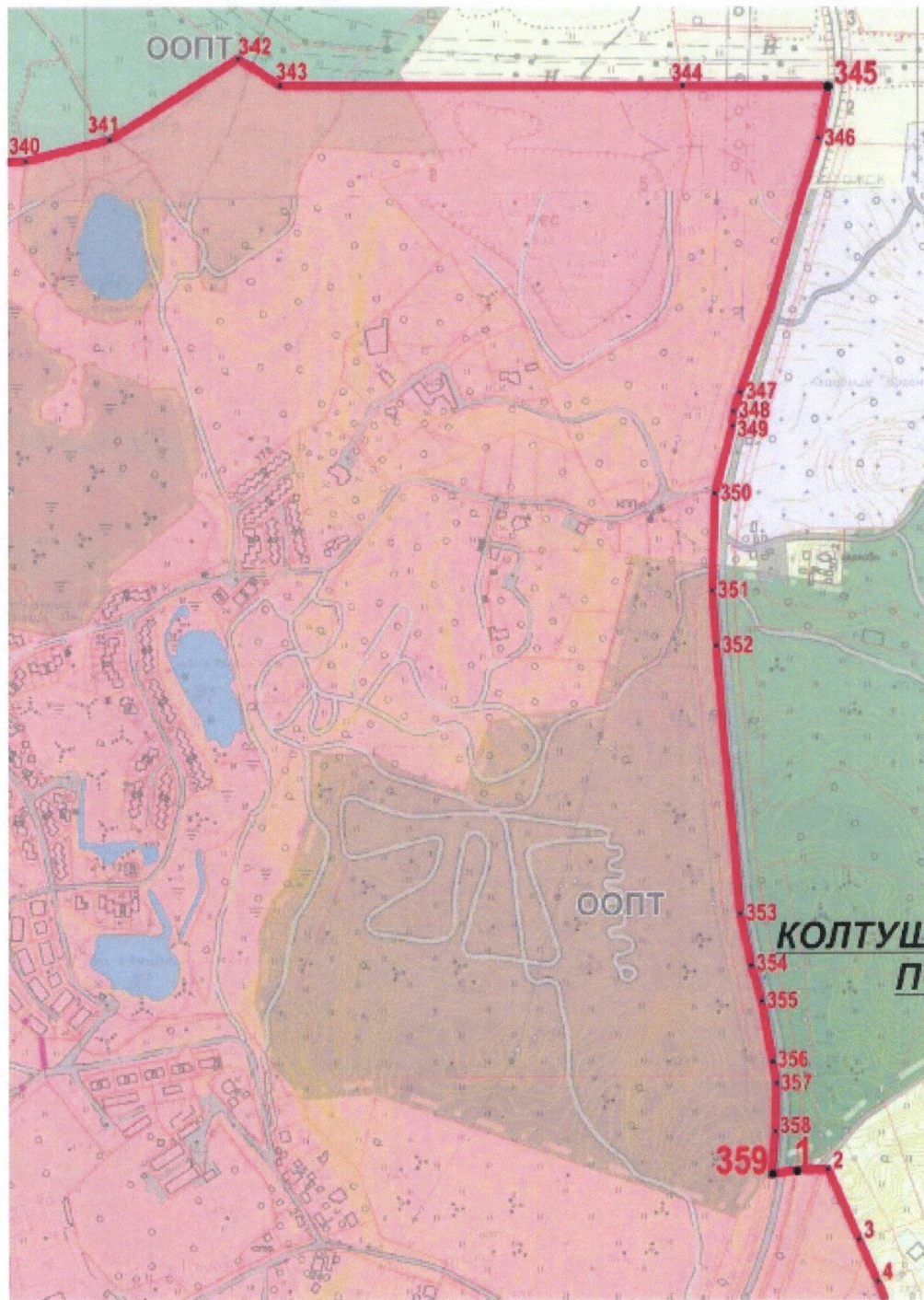












Условные обозначения:

- — границы территории объекта культурного наследия федерального значения «Научный городок физиолога И.П. Павлова на Колтушской возвышенности и Колтушское шоссе (часть)», 1932-1937 гг., середина XX века;
- 1 ● — характерная точка.

П р и л о ж е н и е
к границам территории объекта культурного
наследия федерального значения
«Научный городок физиолога И.П. Павлова
на Колтушской возвышенности и Колтушское
шоссе (часть)», 1932-1937 гг., середина XX века
(Ленинградская область, Всеволожский район,
с. Павлово, г. Колтуши (ранее д. Колтуши
и д. Старая), д. Колбино, д. Токкари, д. Янино-2,
д. Суоранда, д. Хирвосты), утвержденным
приказом Министерства культуры
Российской Федерации
от «20» февраля 2024 г. № 312

Координаты характерных точек границ территории объекта культурного наследия федерального значения «Научный городок физиолога И.П. Павлова на Колтушской возвышенности и Колтушское шоссе (часть)», 1932-1937 гг., середина XX века (Ленинградская область, Всеволожский район, с. Павлово, г. Колтуши (ранее д. Колтуши и д. Старая), д. Колбино, д. Токкари, д. Янино-2, д. Суоранда, д. Хирвосты)

Номер характерной точки	Координаты точек в местной системе координат (МСК-47 зона 2)	
	X	Y
1	437220,84	2233811,92
2	437221,64	2233845,77
3	437134,23	2233884,28
4	437084,04	2233906,39
5	437031,03	2233929,73
6	437054,15	2233998,53
7	437061,03	2234002,13
8	437072,47	2234030,82
9	437041,89	2234070,51
10	436972,15	2234143,34
11	436958,77	2234167,42
12	436949,55	2234190,98
13	436951,09	2234207,57
14	436966,24	2234236,18
15	436925,30	2234232,68
16	436820,07	2234265,01
17	436660,78	2234354,38
18	436576,41	2234485,02
19	436520,77	2234576,78
20	436507,74	2234590,69

21	436459,52	2234604,33
22	436396,42	2234522,86
23	436389,07	2234513,37
24	436371,92	2234491,24
25	436260,35	2234559,38
26	436208,61	2234590,98
27	436176,07	2234610,85
28	436170,62	2234659,51
29	436077,80	2234657,05
30	436030,58	2234643,06
31	436005,39	2234645,12
32	435953,52	2234634,95
33	435860,25	2234613,55
34	435511,48	2234298,45
35	435518,41	2234256,94
36	435499,67	2234243,57
37	435524,16	2234171,05
38	435528,95	2234145,60
39	435525,43	2234116,05
40	435523,45	2234099,40
41	435508,75	2233955,83
42	435507,58	2233937,84
43	435494,04	2233898,51
44	435474,29	2233874,13
45	435451,66	2233850,64
46	435412,09	2233781,34
47	435472,76	2233714,12
48	435483,64	2233705,28
49	435482,54	2233697,63
50	435472,16	2233655,44
51	435478,12	2233635,35
52	435463,91	2233602,51
53	435462,63	2233585,15
54	435463,52	2233582,10
55	435465,36	2233579,67
56	435439,12	2233530,29
57	435415,01	2233489,82
58	435409,70	2233464,91
59	435402,76	2233447,23
60	435398,38	2233440,38
61	435378,56	2233409,42
62	435376,35	2233405,69
63	435370,69	2233400,89
64	435358,71	2233409,48

65	435355,60	2233405,51
66	435343,29	2233388,17
67	435345,11	2233386,47
68	435345,75	2233383,95
69	435344,70	2233381,74
70	435320,02	2233344,39
71	435336,26	2233329,85
72	435311,24	2233303,87
73	435322,73	2233285,78
74	435341,75	2233264,23
75	435355,80	2233242,15
76	435383,55	2233223,75
77	435390,98	2233218,83
78	435391,99	2233217,48
79	435373,97	2233187,74
80	435356,11	2233155,87
81	435336,55	2233125,31
82	435339,29	2233123,32
83	435326,01	2233105,05
84	435322,30	2233096,57
85	435318,88	2233082,80
86	435313,89	2233075,91
87	435304,70	2233069,33
88	435289,47	2233046,44
89	435275,10	2233020,23
90	435267,85	2233005,36
91	435263,87	2233004,17
92	435260,60	2232998,55
93	435267,07	2232994,92
94	435218,77	2232908,22
95	435213,34	2232897,10
96	435209,99	2232898,86
97	435196,00	2232862,12
98	435190,65	2232845,96
99	435194,73	2232844,71
100	435188,54	2232826,09
101	435184,35	2232816,45
102	435172,87	2232780,57
103	435168,36	2232782,05
104	435154,31	2232744,21
105	435155,91	2232742,53
106	435158,72	2232737,20
107	435147,51	2232702,79
108	435147,17	2232704,75

109	435144,69	2232705,75
110	435129,48	2232662,24
111	435131,50	2232661,47
112	435128,29	2232652,26
113	435125,99	2232644,91
114	435122,35	2232630,45
115	435124,70	2232601,86
116	435134,39	2232571,35
117	435141,15	2232555,40
118	435146,54	2232536,79
119	435155,06	2232518,33
120	435159,28	2232510,43
121	435163,67	2232510,54
122	435171,63	2232492,56
123	435179,58	2232474,57
124	435190,48	2232442,78
125	435193,38	2232433,45
126	435205,57	2232414,47
127	435216,47	2232384,55
128	435219,79	2232354,65
129	435223,43	2232327,22
130	435221,52	2232295,00
131	435223,03	2232281,47
132	435221,57	2232258,85
133	435216,39	2232258,49
134	435213,15	2232218,62
135	435216,91	2232218,39
136	435214,03	2232180,30
137	435210,06	2232180,51
138	435206,29	2232134,07
139	435210,55	2232134,67
140	435208,98	2232099,65
141	435207,50	2232097,84
142	435203,98	2232084,73
143	435199,10	2232001,95
144	435196,82	2232001,53
145	435194,17	2231965,04
146	435187,72	2231964,67
147	435188,69	2231952,63
148	435193,28	2231952,67
149	435189,82	2231904,07
150	435193,77	2231903,86
151	435188,52	2231845,20
152	435187,94	2231822,48

153	435193,99	2231796,77
154	435205,61	2231768,92
155	435216,51	2231751,53
156	435217,85	2231739,27
157	435215,54	2231737,60
158	435225,90	2231723,39
159	435231,86	2231729,43
160	435309,62	2231624,36
161	435432,02	2231476,96
162	435429,43	2231473,97
163	435439,90	2231460,40
164	435455,12	2231441,97
165	435473,85	2231421,45
166	435483,18	2231412,55
167	435494,97	2231401,83
168	435509,56	2231389,71
169	435532,60	2231375,95
170	435550,76	2231367,54
171	435560,82	2231363,26
172	435578,37	2231356,53
173	435612,62	2231343,39
174	435623,29	2231338,66
175	435630,09	2231333,36
176	435632,43	2231332,43
177	435640,21	2231331,21
178	435663,52	2231321,39
179	435727,19	2231299,36
180	435741,56	2231290,96
181	435740,77	2231289,03
182	435746,34	2231286,79
183	435745,02	2231283,53
184	435759,18	2231277,80
185	435760,48	2231281,03
186	435766,16	2231278,75
187	435766,85	2231280,47
188	435778,39	2231277,88
189	435801,40	2231267,58
190	435802,82	2231263,62
191	435828,33	2231253,26
192	435841,87	2231249,73
193	435845,93	2231246,77
194	435892,31	2231227,84
195	435942,35	2231207,06
196	435984,84	2231189,38

197	436031,63	2231169,60
198	436046,04	2231164,31
199	436073,60	2231152,75
200	436110,84	2231138,11
201	436170,58	2231122,27
202	436176,60	2231123,00
203	436211,01	2231113,93
204	436227,52	2231110,56
205	436256,73	2231106,97
206	436373,86	2231085,64
207	436393,76	2231080,60
208	436422,46	2231069,18
209	436617,25	2230974,03
210	436711,22	2230926,11
211	436719,75	2230924,63
212	436789,27	2230889,65
213	436839,24	2230857,59
214	436861,11	2230838,81
215	436880,00	2230819,21
216	436891,48	2230805,21
217	436897,57	2230794,69
218	436896,08	2230793,29
219	436905,10	2230777,51
220	436919,11	2230744,42
221	436946,63	2230752,09
222	436942,32	2230762,84
223	436922,47	2230801,55
224	436918,23	2230814,89
225	436910,39	2230823,71
226	436907,58	2230821,22
227	436891,93	2230838,86
228	436895,65	2230843,21
229	436873,60	2230862,35
230	436843,37	2230885,94
231	436803,32	2230910,61
232	436702,18	2230961,74
233	436665,79	2230979,44
234	436421,79	2231096,88
235	436388,81	2231107,81
236	436366,98	2231112,55
237	436322,91	2231120,47
238	436320,57	2231117,59
239	436306,82	2231118,88
240	436276,75	2231125,51

241	436275,99	2231128,86
242	436254,91	2231132,63
243	436173,29	2231150,85
244	436106,16	2231168,71
245	436081,72	2231177,00
246	435883,45	2231257,77
247	435758,00	2231314,22
248	435737,48	2231322,53
249	435709,00	2231332,40
250	435605,02	2231373,80
251	435536,11	2231403,72
252	435514,59	2231416,82
253	435495,26	2231432,22
254	435444,87	2231485,79
255	435446,64	2231488,35
256	435443,89	2231491,84
257	435431,91	2231507,05
258	435454,83	2231531,25
259	435530,54	2231620,89
260	435545,44	2231599,02
261	435580,93	2231636,60
262	435591,88	2231648,18
263	435651,38	2231669,54
264	435716,82	2231729,35
265	435770,72	2231766,92
266	435811,59	2231795,43
267	435815,59	2231799,17
268	435845,65	2231827,26
269	435880,22	2231850,44
270	435933,01	2231855,55
271	435959,09	2231855,92
272	435966,85	2231863,34
273	435967,25	2231866,10
274	435980,73	2231848,18
275	435984,98	2231842,52
276	436026,15	2231775,11
277	436084,48	2231821,88
278	436093,63	2231829,79
279	436106,93	2231835,50
280	436110,23	2231837,76
281	436117,17	2231843,46
282	436380,05	2231587,35
283	436448,07	2231597,77
284	436492,03	2231596,79

285	436511,49	2231601,37
286	436536,80	2231607,32
287	436542,40	2231609,69
288	436566,65	2231620,10
289	436609,81	2231648,17
290	436622,24	2231599,37
291	436629,00	2231600,89
292	436656,21	2231612,24
293	436698,62	2231595,17
294	436708,36	2231594,28
295	436710,01	2231595,62
296	436715,46	2231595,42
297	436745,01	2231584,12
298	436757,31	2231578,33
299	436765,27	2231575,65
300	436775,74	2231573,18
301	436790,63	2231560,91
302	436844,65	2231548,65
303	436937,15	2231519,12
304	437029,88	2231493,25
305	437039,94	2231526,89
306	437074,56	2231511,67
307	437083,89	2231478,38
308	437093,48	2231426,42
309	437117,87	2231388,44
310	437133,76	2231394,07
311	437150,80	2231387,93
312	437258,61	2231391,70
313	437271,23	2231412,27
314	437282,76	2231430,13
315	437310,47	2231476,72
316	437338,65	2231506,68
317	437366,73	2231523,18
318	437459,63	2231531,57
319	437521,90	2231523,41
320	437543,93	2231504,91
321	437591,11	2231531,20
322	437602,48	2231509,23
323	437709,68	2231569,34
324	437766,01	2231738,16
325	437783,80	2231766,69
326	437802,98	2231821,68
327	437819,28	2231851,75
328	437839,00	2231868,77

329	437901,56	2231882,65
330	437913,58	2231908,27
331	437980,92	2231955,35
332	437990,50	2231962,05
333	438081,89	2232022,69
334	438329,00	2232168,60
335	438393,81	2232245,20
336	438488,28	2232366,21
337	438549,17	2232452,91
338	438404,96	2232568,11
339	438416,39	2232814,60
340	438420,47	2232902,68
341	438438,04	2233020,77
342	438531,71	2233167,82
343	438504,12	2233206,37
344	438497,80	2233693,87
345	438493,09	2233868,30
346	438444,17	2233857,80
347	438133,01	2233757,37
348	438111,61	2233748,03
349	438086,77	2233744,28
350	438017,82	2233723,65
351	437903,17	2233716,79
352	437839,71	2233721,61
353	437519,75	2233746,62
354	437461,11	2233758,31
355	437413,44	2233770,38
356	437350,71	2233781,71
357	437317,19	2233785,15
358	437270,12	2233785,14
359	437211,49	2233778,17
1	437220,84	2233811,92

Метод определения координат – картометрический.

Значение погрешности определения координат в системе координат, установленной для ведения государственного кадастра недвижимости, – 0,1 м.
