



МИНИСТЕРСТВО ТРАНСПОРТА РОССИЙСКОЙ ФЕДЕРАЦИИ
ФЕДЕРАЛЬНОЕ АГЕНТСТВО ВОЗДУШНОГО ТРАНСПОРТА

(РОСАВИАЦИЯ)

МИНИСТЕРСТВО ТРАНСПОРТА РОССИЙСКОЙ ФЕДЕРАЦИИ

ПРИКАЗ

ЗАРЕГИСТРИРОВАНО

Москва

№ 142-17

Регистрационный № 77577

от "21" марта 2024 г.

19 февраля 2024 г.

**Об установлении приаэродромной территории аэродрома
гражданской авиации Туруханск**

В соответствии со статьей 47 Воздушного кодекса Российской Федерации, подпунктом «в» пункта 2 Положения о приаэродромной территории, утвержденного постановлением Правительства Российской Федерации от 2 декабря 2017 г. № 1460, п р и к а з ы в а ю:

1. Установить приаэродромную территорию аэродрома гражданской авиации Туруханск в составе 1 – 6 подзон согласно приложению к настоящему приказу.

2. Настоящий приказ действует в течение срока, указанного в пункте 4 постановления Правительства Российской Федерации от 2 декабря 2017 г. № 1460 «Об утверждении Положения о приаэродромной территории и Правил разрешения разногласий, возникающих между высшими исполнительными органами государственной власти субъектов Российской Федерации, уполномоченными Правительством Российской Федерации федеральными органами исполнительной власти и Федеральной службой по надзору в сфере защиты прав потребителей и благополучия человека при согласовании проекта акта об установлении приаэродромной территории и при определении границ седьмой подзоны приаэродромной территории».

Руководитель

Д.В. Ядров

**Приаэродромная территория
аэродрома гражданской авиации Туруханск**

I. Общие положения

1. Граница приаэродромной территории аэродрома гражданской авиации Туруханск установлена путем наложения границ шести подзон.

2. В подзонах приаэродромной территории аэродрома гражданской авиации Туруханск устанавливаются следующие ограничения использования земельных участков и (или) расположенных на них объектов недвижимости и осуществления экономической и иной деятельности (далее – ограничения использования объектов недвижимости и осуществления деятельности)¹:

первая подзона, в которой запрещается размещать объекты, не предназначенные для организации и обслуживания воздушного движения и воздушных перевозок, обеспечения взлета, посадки, руления и стоянки воздушных судов;

вторая подзона, в которой запрещается размещать объекты, не предназначенные для обслуживания пассажиров и обработки багажа, грузов и почты, обслуживания воздушных судов, хранения авиационного топлива и заправки воздушных судов, обеспечения энергоснабжения, а также объекты, не относящиеся к инфраструктуре аэропорта;

третья подзона, в которой запрещается размещать объекты, высота которых превышает ограничения, установленные уполномоченным Правительством

¹ Статья 47 Воздушного кодекса Российской Федерации; пункт 1(1) Положения о приаэродромной территории, утвержденного постановлением Правительства Российской Федерации от 2 декабря 2017 г. № 1460 (далее соответственно – Положение, постановление № 1460), в соответствии с пунктом 4 постановления № 1460 данный акт действует до 1 сентября 2029 г.

Российской Федерации федеральным органом исполнительной власти при установлении соответствующей приаэродромной территории;

четвертая подзона, в которой запрещается размещать объекты, создающие помехи в работе наземных объектов средств и систем обслуживания воздушного движения, навигации, посадки и связи, предназначенных для организации воздушного движения и расположенных вне первой подзоны;

пятая подзона, в которой запрещается размещать опасные производственные объекты, функционирование которых может повлиять на безопасность полетов воздушных судов;

шестая подзона, в которой запрещается размещать объекты, способствующие привлечению и массовому скоплению птиц.

3. Настоящее приложение включает²:

текстовое и графическое описание местоположения границ приаэродромной территории и выделенных на ней шести подзон и зон (секторов) внутри указанных подзон;

перечень координат характерных точек границ в системе координат, используемой для ведения Единого государственного реестра недвижимости (далее – перечень координат характерных точек границ);

перечень ограничений использования объектов недвижимости и осуществления деятельности в соответствии с Воздушным кодексом Российской Федерации.

II. Описание границ приаэродромной территории аэродрома гражданской авиации Туруханск

4. Описание границ приаэродромной территории аэродрома гражданской авиации Туруханск в соответствии с подпунктом «а» пункта 3 Положения включает перечень координат характерных точек границ.

4.1. Граница приаэродромной территории аэродрома гражданской авиации Туруханск установлена по границе наиболее удаленных от контрольной точки аэродрома (далее – КТА) внешних границ подзон.

² Статья 47 Воздушного кодекса Российской Федерации, пункт 3 Положения.

4.2. Перечень координат характерных точек границ приаэродромной территории аэродрома гражданской авиации Туруханск приведен в таблице 1.1.

Таблица 1.1

Обозначение характерных точек границ	Координаты МСК-165	
	X	Y
1	1628766,61	171883,17
2	1622580,37	164939,08
3	1636177,54	156052,90
4	1635910,31	155627,67
5	1635452,21	154814,87
6	1635045,53	153975,17
7	1634691,84	153111,82
8	1634392,51	152228,14
9	1634148,70	151327,57
10	1633961,35	150413,57
11	1633831,18	149489,70
12	1633758,70	148559,53
13	1633744,19	147626,64
14	1633787,71	146694,66
15	1633889,08	145767,19
16	1634047,92	144847,81
17	1634263,60	143940,09
18	1634535,31	143047,53
19	1634861,97	142173,59
20	1635242,34	141321,65
21	1635674,94	140495,01
22	1636158,09	139696,86
23	1636689,93	138930,29
24	1637268,39	138198,26
25	1637891,25	137503,62
26	1638556,09	136849,04
27	1639260,33	136237,06
28	1640001,26	135670,05
29	1640776,01	135150,20
30	1641581,58	134679,52
31	1642414,85	134259,83
32	1643272,61	133892,76
33	1644151,52	133579,72
34	1645048,20	133321,94
35	1645959,16	133120,39
36	1646880,90	132975,87

37	1647809,84	132888,94
38	1648742,38	132859,92
39	1649674,92	132888,94
40	1650603,86	132975,87
41	1651525,60	133120,39
42	1652436,56	133321,94
43	1653333,24	133579,72
44	1654212,15	133892,76
45	1655069,91	134259,83
46	1655903,18	134679,52
47	1656708,75	135150,20
48	1657483,50	135670,05
49	1658224,43	136237,06
50	1658326,58	136321,16
51	1668718,15	123836,67
52	1674904,39	130780,77
53	1661307,22	139666,94
54	1661809,82	140495,01
55	1662242,42	141321,65
56	1662622,79	142173,59
57	1662949,45	143047,53
58	1663221,16	143940,09
59	1663436,84	144847,81
60	1663595,68	145767,19
61	1663697,05	146694,66
62	1663740,57	147626,64
63	1663726,06	148559,53
64	1663653,58	149489,70
65	1663523,41	150413,57
66	1663336,06	151327,57
67	1663092,25	152228,14
68	1662792,92	153111,82
69	1662439,23	153975,17
70	1662032,55	154814,87
71	1661574,46	155627,67
72	1661066,71	156410,40
73	1660511,29	157160,06
74	1659910,34	157873,74
75	1659266,18	158548,68
76	1658581,31	159182,26
77	1657858,37	159772,05
78	1657100,16	160315,74
79	1656309,62	160811,25
80	1655489,81	161256,65

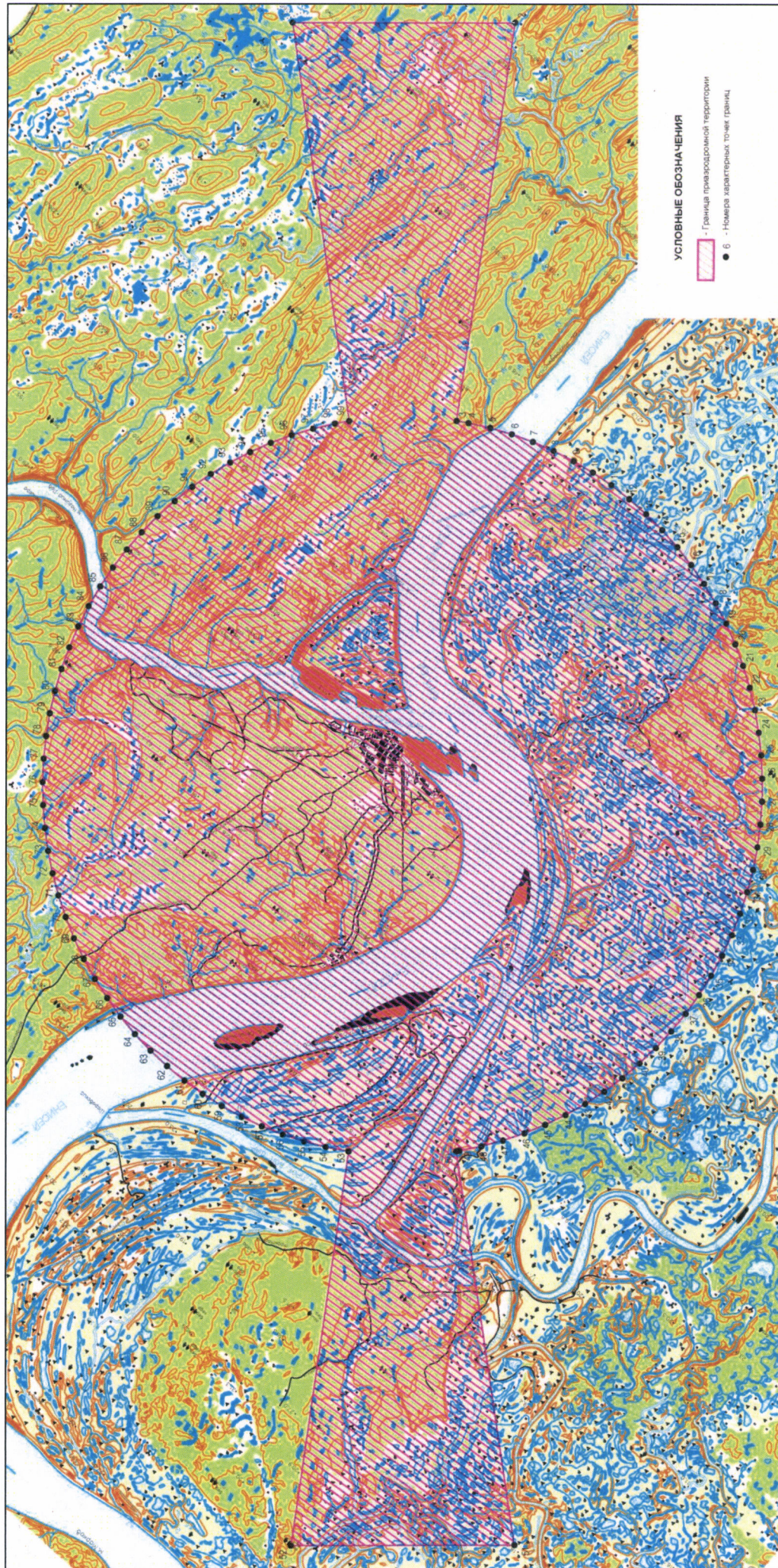
81	1654643,88	161650,22
82	1653775,13	161990,43
83	1652886,91	162275,98
84	1651982,65	162505,76
85	1651065,85	162678,88
86	1650140,07	162794,66
87	1649208,88	162852,66
88	1648275,88	162852,66
89	1647344,69	162794,66
90	1646418,91	162678,88
91	1645502,11	162505,76
92	1644597,85	162275,98
93	1643709,63	161990,43
94	1642840,88	161650,22
95	1641994,95	161256,65
96	1641175,14	160811,25
97	1640384,60	160315,74
98	1639626,39	159772,05
99	1639158,18	159398,68
1	1628766,61	171883,17

4.3. Кадастровый район, в границах территории которого расположена приаэродромная территория аэродрома гражданской авиации Туруханск: 24:37.

4.4. Приаэродромная территория аэродрома гражданской авиации Туруханск расположена в границах муниципального образования Туруханский район Красноярского края.

4.5. Графическое изображение границ приаэродромной территории аэродрома гражданской авиации Туруханск приведено на схеме 1.

Схема 1



5. Описание границ первой подзоны:

5.1. Первая подзона приаэродромной территории аэродрома гражданской авиации Туруханск выделена по внешним границам земельных участков, предоставленных для размещения и эксплуатации зданий, сооружений и оборудования, подлежащих размещению в указанной подзоне, отграничивающим такие земельные участки от земельных участков, предназначенных для иных целей.

5.2. Перечень координат характерных точек границ первой подзоны приаэродромной территории аэродрома гражданской авиации Туруханск приведен в таблице 2.1.

Таблица 2.1

Обозначение характерных точек границ	Координаты МСК-165	
	X	Y
Часть 1		
1	1651903,86	145109,59
2	1652028,75	145026,51
3	1651973,36	144943,26
4	1651848,47	145026,33
1	1651903,86	145109,59
Часть 2		
5	1650011,89	146788,40
6	1649942,85	146702,77
7	1650028,48	146633,72
8	1650097,52	146719,35
5	1650011,89	146788,40
Часть 3		
9	1647964,64	148715,63
10	1647852,35	148702,68
11	1647865,09	148595,86
12	1647885,23	148434,52
13	1647894,83	148356,45
14	1647902,57	148294,55
15	1647959,47	148175,51

16	1648045,96	147994,73
17	1648094,59	147948,54
18	1648113,30	147932,55
19	1648154,82	147897,06
20	1648154,09	147896,09
21	1648151,10	147892,08
22	1648145,85	147886,49
23	1648146,27	147885,61
24	1648149,68	147882,74
25	1648176,59	147858,94
26	1648183,81	147852,44
27	1648192,07	147845,20
28	1648185,33	147837,08
29	1648161,63	147808,52
30	1648166,99	147802,28
31	1648168,10	147800,98
32	1648145,39	147774,64
33	1648146,86	147773,71
34	1648148,56	147772,63
35	1648150,41	147769,43
36	1648152,25	147764,71
37	1648156,46	147760,17
38	1648159,50	147747,74
39	1648160,65	147744,39
40	1648152,00	147736,75
41	1648156,88	147733,64
42	1648156,10	147732,71
43	1648150,80	147726,35
44	1648150,64	147725,70
45	1648161,89	147717,46
46	1648176,64	147709,52
47	1648206,74	147694,71
48	1648212,12	147692,10
49	1648225,85	147685,42

50	1648287,34	147655,60
51	1648304,00	147647,52
52	1648319,20	147640,14
53	1648316,41	147631,98
54	1648314,78	147627,23
55	1648311,43	147617,40
56	1648307,97	147613,71
57	1648303,27	147618,08
58	1648299,03	147613,45
59	1648303,55	147609,02
60	1648307,79	147605,59
61	1648286,91	147544,31
62	1648402,05	147447,33
63	1648406,65	147446,77
64	1648408,60	147449,84
65	1648442,86	147487,20
66	1648516,71	147489,53
67	1648519,84	147489,46
68	1648526,85	147484,39
69	1648594,76	147435,17
70	1648596,41	147433,92
71	1648617,54	147417,83
72	1648674,83	147374,24
73	1648683,81	147366,68
74	1648687,53	147362,73
75	1648690,73	147358,48
76	1648699,20	147363,76
77	1648731,70	147317,12
78	1648734,54	147312,85
79	1648738,30	147307,21
80	1648740,69	147303,63
81	1648758,73	147278,45
82	1648804,23	147219,29
83	1648832,01	147191,02

84	1648911,16	147133,49
85	1648949,40	147176,97
86	1648892,98	147222,68
87	1648884,75	147239,54
88	1648888,11	147265,52
89	1648892,48	147272,64
90	1648948,98	147307,16
91	1648950,52	147333,51
92	1648947,94	147364,20
93	1649007,95	147451,98
94	1649194,44	147307,38
95	1649286,77	147244,29
96	1649293,63	147238,52
97	1649308,03	147224,40
98	1649310,09	147222,24
99	1649314,07	147217,89
100	1649332,71	147194,54
101	1649370,89	147150,98
102	1649378,96	147142,15
103	1649394,38	147124,96
104	1649396,46	147122,74
105	1649525,61	147213,24
106	1649527,71	147214,96
107	1649549,91	147288,51
108	1649472,31	147303,15
109	1649342,78	147417,14
110	1649297,14	147457,14
111	1649139,85	147594,48
112	1649180,15	147682,02
113	1649178,94	147685,27
114	1649151,05	147709,68
115	1649072,47	147778,80
116	1649071,25	147809,81
117	1649150,58	147936,19

118	1648896,47	148095,66
119	1648867,93	148050,18
120	1648858,17	148058,59
121	1648856,56	148060,14
122	1648855,52	148062,20
123	1648839,35	148100,15
124	1648823,57	148137,63
125	1648819,52	148146,77
126	1648813,80	148160,64
127	1648748,04	148317,14
128	1648746,92	148319,58
129	1648744,14	148319,40
130	1648533,01	148296,01
131	1648505,57	148292,97
132	1648502,77	148292,89
133	1648500,47	148294,58
134	1648495,98	148298,16
135	1648430,06	148350,75
136	1648311,11	148447,46
137	1648236,86	148507,90
138	1648070,80	148641,63
139	1648006,02	148692,65
9	1647964,64	148715,63

5.3. Муниципальное образование, в границах территории которого расположена первая подзона приаэродромной территории аэродрома гражданской авиации Туруханск: Туруханский район.

5.4. Кадастровые кварталы, в границах территорий которых полностью или частично расположена первая подзона приаэродромной территории аэродрома гражданской авиации Туруханск: 24:37:3701001, 24:37:4401001, 24:37:3701003.

5.5. Графическое изображение границ первой подзоны приаэродромной территории аэродрома гражданской авиации Туруханск приведено на схеме 2.