



МИНИСТЕРСТВО ТРАНСПОРТА РОССИЙСКОЙ ФЕДЕРАЦИИ
ФЕДЕРАЛЬНОЕ АГЕНТСТВО ВОЗДУШНОГО ТРАНСПОРТА

(РОСАВИАЦИЯ)

МИНИСТЕРСТВО ТРАНСПОРТА РОССИЙСКОЙ ФЕДЕРАЦИИ

ПРИКАЗ

ЗАРЕГИСТРИРОВАНО

Москва

Регистрационный № 77412

№

108-11

от "05" марта 2024.

1 февраля 2024г.

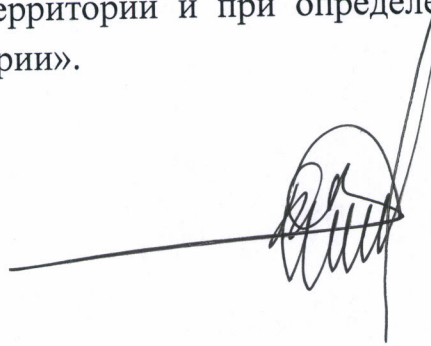
**Об установлении приаэродромной территории аэродрома
гражданской авиации Байкит**

В соответствии со статьей 47 Воздушного кодекса Российской Федерации, подпунктом «в» пункта 2 Положения о приаэродромной территории, утвержденного постановлением Правительства Российской Федерации от 2 декабря 2017 г. № 1460, п р и к а з ы в а ю:

1. Установить приаэродромную территорию аэродрома гражданской авиации Байкит в составе 1 – 6 подзон согласно приложению к настоящему приказу.

2. Настоящий приказ действует в течение срока, указанного в пункте 4 постановления Правительства Российской Федерации от 2 декабря 2017 г. № 1460 «Об утверждении Положения о приаэродромной территории и Правил разрешения разногласий, возникающих между высшими исполнительными органами государственной власти субъектов Российской Федерации, уполномоченными Правительством Российской Федерации федеральными органами исполнительной власти и Федеральной службой по надзору в сфере защиты прав потребителей и благополучия человека при согласовании проекта акта об установлении приаэродромной территории и при определении границ седьмой подзоны приаэродромной территории».

Руководитель

 Д.В. Ядров

Приложение
к приказу Росавиации
от 1 февраля 2024 г. № 108-П

Приаэродромная территория аэродрома гражданской авиации Байкит

I. Общие положения

1. Граница приаэродромной территории аэродрома гражданской авиации Байкит установлена путем наложения границ шести подзон.

2. В подзонах приаэродромной территории аэродрома гражданской авиации Байкит устанавливаются следующие ограничения использования земельных участков и (или) расположенных на них объектов недвижимости и осуществления экономической и иной деятельности (далее – ограничения использования объектов недвижимости и осуществления деятельности)¹:

первая подзона, в которой запрещается размещать объекты, не предназначенные для организации и обслуживания воздушного движения и воздушных перевозок, обеспечения взлета, посадки, руления и стоянки воздушных судов;

вторая подзона, в которой запрещается размещать объекты, не предназначенные для обслуживания пассажиров и обработки багажа, грузов и почты, обслуживания воздушных судов, хранения авиационного топлива и заправки воздушных судов, обеспечения энергоснабжения, а также объекты, не относящиеся к инфраструктуре аэропорта;

третья подзона, в которой запрещается размещать объекты, высота которых превышает ограничения, установленные уполномоченным Правительством Российской Федерации федеральным органом исполнительной власти при установлении соответствующей приаэродромной территории;

¹ Статья 47 Воздушного кодекса Российской Федерации; пункт 1(1) Положения о приаэродромной территории, утвержденного постановлением Правительства Российской Федерации от 2 декабря 2017 г. № 1460 (далее соответственно – Положение, постановление № 1460), в соответствии с пунктом 4 постановления № 1460 данный акт действует до 1 сентября 2029 г.

четвертая подзона, в которой запрещается размещать объекты, создающие помехи в работе наземных объектов средств и систем обслуживания воздушного движения, навигации, посадки и связи, предназначенных для организации воздушного движения и расположенных вне первой подзоны;

пятая подзона, в которой запрещается размещать опасные производственные объекты, функционирование которых может повлиять на безопасность полетов воздушных судов;

шестая подзона, в которой запрещается размещать объекты, способствующие привлечению и массовому скоплению птиц.

3. Настоящее приложение включает²:

текстовое и графическое описание местоположения границ приаэродромной территории и выделенных на ней шести подзон и зон (секторов) внутри указанных подзон;

перечень координат характерных точек границ в системе координат, используемой для ведения Единого государственного реестра недвижимости (далее – перечень координат характерных точек границ);

перечень ограничений использования объектов недвижимости и осуществления деятельности в соответствии со статьей 47 Воздушного кодекса Российской Федерации.

II. Описание границ приаэродромной территории аэродрома гражданской авиации Байкит

4. Описание границ приаэродромной территории аэродрома гражданской авиации Байкит в соответствии с подпунктом «а» пункта 3 Положения включает перечень координат характерных точек границ.

4.1. Граница приаэродромной территории аэродрома гражданской авиации Байкит установлена по границе наиболее удалённых от контрольной точки аэродрома (далее – КТА) внешних границ подзон.

4.2. Перечень координат характерных точек границ приаэродромной территории аэродрома гражданской авиации Байкит приведен в таблице 1.1.

² Статья 47 Воздушного кодекса Российской Федерации, пункт 3 Положения.

Таблица 1.1

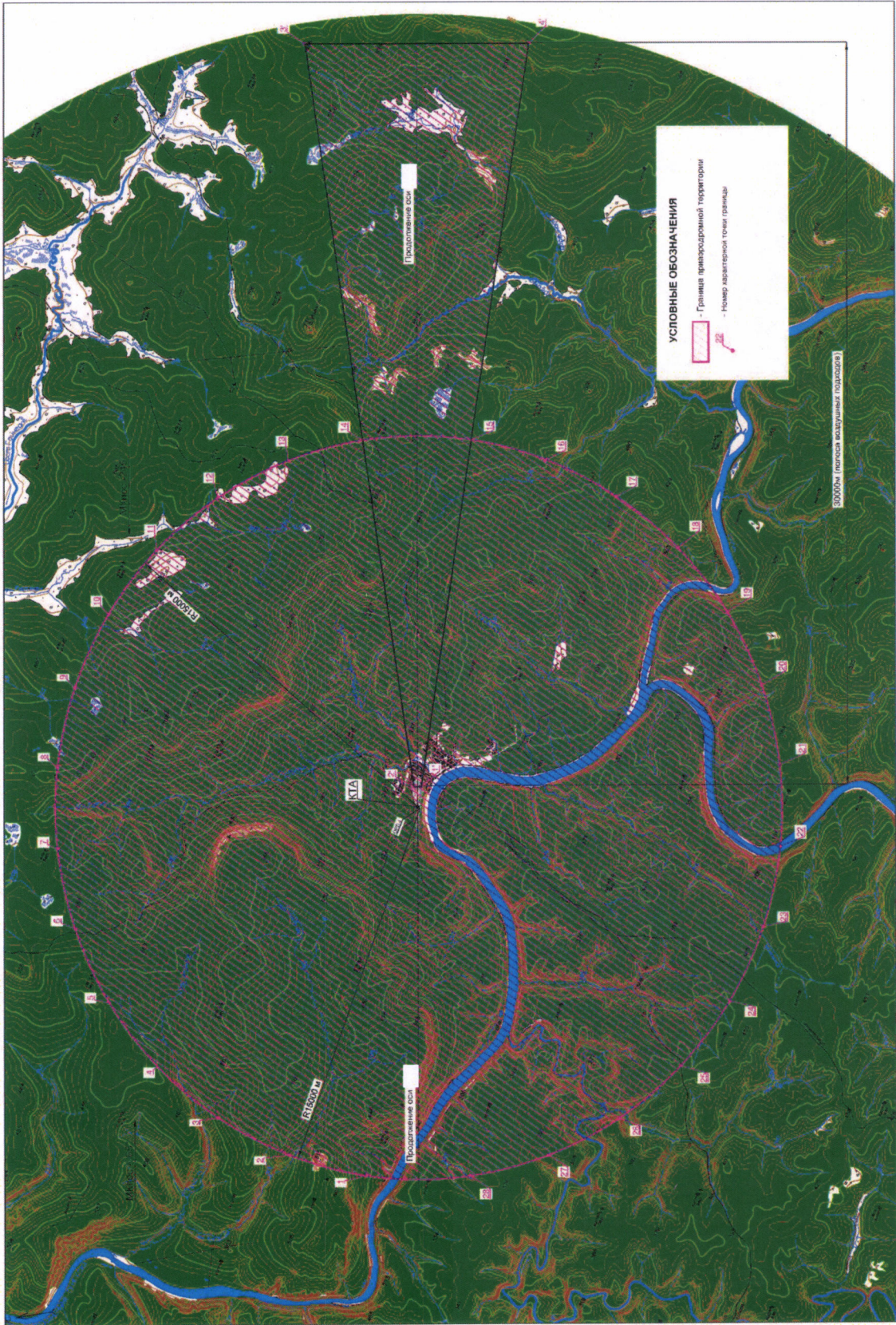
Обозначение характерных точек границ	Координаты МСК-168	
	X	Y
1	1333654.1758	112400.7850
2	1336923.0456	111999.2738
3	1340195.0078	112319.6145
4	1343323.8679	113322.5402
5	1346159.5262	114981.7205
6	1348565.9488	117218.4520
7	1350427.6933	119925.4327
8	1351655.4471	122972.8018
9	1352190.3115	126214.3689
10	1352006.6276	129494.6277
11	1351113.2074	132656.2155
12	1349552.9105	135547.4628
13	1347400.5883	138029.6689
14	1344836.7704	139938.4526
15	1340671.9743	141616.4060
16	1337500.9754	142018.1214
17	1334229.0132	141721.3039
18	1331091.3535	140739.3729
19	1328238.1832	139095.9838
20	1325809.1637	136866.0793
21	1323924.0388	134155.6276
22	1322676.5943	131095.1237
23	1322129.5102	127833.2512
24	1322310.7997	124529.3962
25	1323212.1170	121345.4406
26	1324789.0867	118437.3380
27	1326963.6547	115947.0084
28	1329628.3027	113995.0645
1'	1337376.5880	127830.7908
2'	1337654.8436	127718.6845
3'	1353024.5551	153869.6710
4'	1344428.8978	157332.7732

4.3. Кадастровый район, в границах территории которого расположена приаэродромная территория аэродрома гражданской авиации Байкит: 88:02.

4.4. Приаэродромная территория аэродрома гражданской авиации Байкит расположена в границах муниципального образования Эвенкийский район Красноярского края.

4.5. Графическое изображение границ приаэродромной территории аэродрома гражданской авиации Байкит приведено на схеме 1.

Схема 1



5. Описание границ первой подзоны:

5.1. Первая подзона приаэродромной территории аэродрома гражданской авиации Байкит выделена по внешним границам земельных участков, предоставленных для размещения и эксплуатации зданий, сооружений и оборудования, подлежащих размещению в указанной подзоне, отграничивающим такие земельные участки от земельных участков, предназначенных для иных целей.

5.2 Перечень координат характерных точек границ первой подзоны приаэродромной территории аэродрома гражданской авиации Байкит приведен в таблице 2.1.

Таблица 2.1

Обозначение характерных точек границ	Координаты МСК-168	
	X	Y
1	1337718.7200	127876.6500
2	1337637.0500	127962.5900
3	1337609.0800	127969.8000
4	1337595.9300	127971.4800
5	1337591.4900	127972.8800
6	1337573.8200	127971.9200
7	1337567.6700	127971.1600
8	1337559.1900	127969.3800
9	1337535.8000	127959.6000
10	1337521.6300	127948.9300
11	1337493.7400	127906.8400
12	1337492.7500	127899.3000
13	1337436.3800	127895.1600
14	1337418.0100	127853.9900
15	1337436.1500	127842.2700
16	1337415.2700	127778.8900
17	1337388.4100	127790.1700
18	1337368.0100	127709.3900
19	1337267.5400	127734.6300
20	1337236.1300	127682.8900
21	1337188.1900	127416.5400
22	1337183.2000	127386.6100

23	1337261.4100	127359.3800
24	1337211.4700	127233.0400
25	1337195.3600	127238.0700
26	1337148.4900	127151.3500
27	1337127.1200	127093.6100
28	1337120.0000	127075.3700
29	1337115.5800	127069.1200
30	1337112.4600	127064.6900
31	1337105.7300	127047.8300
32	1337101.7700	127035.8600
33	1337100.2900	127033.2700
34	1337094.6400	127027.5400
35	1337090.6100	127025.0600
36	1337085.8200	127023.3100
37	1337082.2200	127022.8000
38	1337080.1200	127024.1100
39	1337076.3600	127016.1300
40	1337074.7400	126965.5700
41	1337100.1773	126955.1391
42	1336935.7100	126541.5400
43	1336958.0400	126533.6100
44	1336887.5100	126344.9000
45	1336862.4700	126274.3400
46	1336851.7500	126214.4100
47	1336680.3500	125763.3500
48	1336697.3400	125744.1100
49	1336705.9000	125740.5500
50	1336762.7800	125755.9100
51	1336769.1200	125752.6500
52	1336776.6700	125787.5100
53	1336796.3600	125830.8200
54	1336938.2600	126229.8300
55	1336953.0500	126233.8500
56	1336983.5700	126245.3200
57	1336992.8200	126277.3300
58	1336995.4700	126291.4400
59	1337012.5200	126317.5700

60	1337354.6500	127146.4400
61	1337374.8300	127155.9100
62	1337388.6200	127202.1700
63	1337412.1000	127202.5700
64	1337431.1100	127211.0700
65	1337506.2000	127368.7800
66	1337529.2900	127372.7500
67	1337535.5300	127380.3700
68	1337538.7200	127380.3600
69	1337543.3200	127389.3700
70	1337553.0600	127414.8400
71	1337556.4400	127420.2800
72	1337563.7600	127443.7300
73	1337567.4900	127458.8900
74	1337576.7300	127487.5700
75	1337577.9400	127485.4400
76	1337581.3200	127488.5300
77	1337578.1000	127491.5300
78	1337580.1900	127497.9600
79	1337578.8900	127498.1400
80	1337577.3000	127499.4100
81	1337581.6900	127508.5500
82	1337593.4700	127533.6500
83	1337596.7100	127534.2700
84	1337597.6100	127533.6600
85	1337598.6800	127554.4000
86	1337609.3089	127587.0462
87	1337618.8900	127599.0600
88	1337635.3000	127629.6100
89	1337641.7700	127626.1100
90	1337652.7000	127641.6100
91	1337662.2600	127661.2900
92	1337652.5600	127665.1000
93	1337653.6600	127667.7700
94	1337655.4700	127667.1500
95	1337661.5900	127684.0900
96	1337663.5500	127683.2600

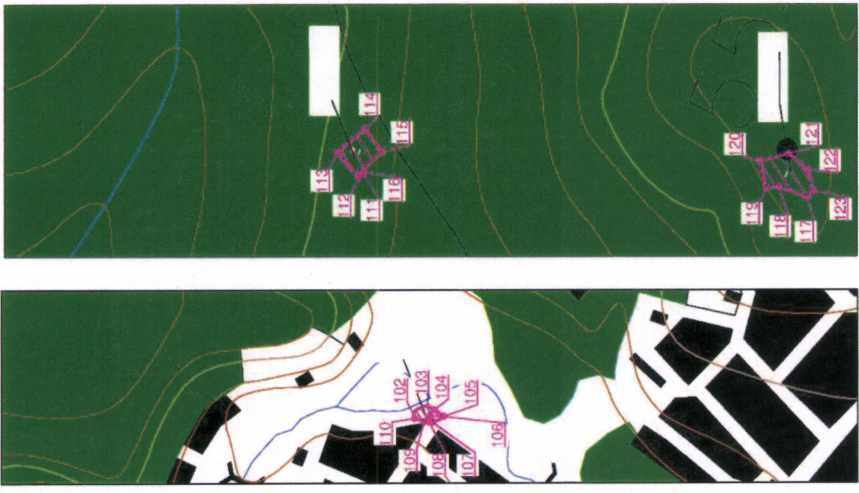
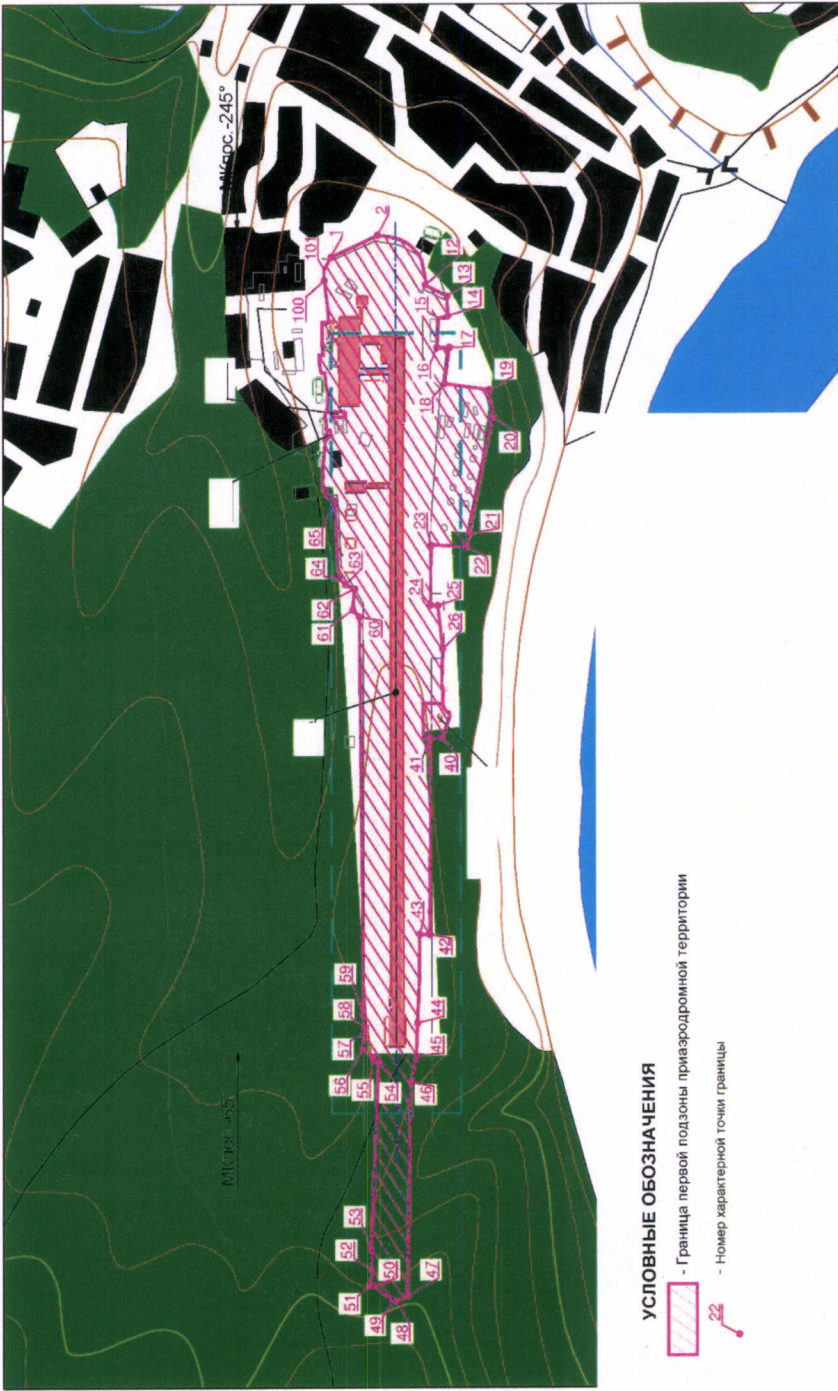
97	1337683.3400	127732.2500
98	1337669.6300	127738.0300
99	1337685.2900	127772.0000
100	1337713.8000	127822.1900
101	1337722.8700	127844.6800
102	1337914.8800	128761.5500
103	1337891.7500	128790.3000
104	1337871.7500	128787.8500
105	1337846.3800	128781.9600
106	1337876.8800	128772.0500
107	1337866.2500	128760.0300
108	1337873.5000	128757.5200
109	1337884.2500	128753.6600
110	1337908.5000	128752.2400
111	1339784.3400	133442.1500
112	1339790.5500	133429.9300
113	1339858.4000	133462.8200
114	1339817.9300	133534.7600
115	1339762.2500	133503.5300
116	1339789.8700	133444.9500

5.3. Муниципальное образования, в границах территории которого расположена первая подзона приаэродромной территории аэродрома гражданской авиации Байкит: Эвенкийский район.

5.4. Кадастровые кварталы, в границах территорий которых полностью или частично расположена первая подзона приаэродромной территории аэродрома гражданской авиации Байкит: 88:02:0010124, 88:02:0170001, 88:02:0010101.

5.5. Графическое изображение границ первой подзоны приаэродромной территории аэродрома гражданской авиации Байкит приведено на схеме 2.

Схема 2



6. Описание границ второй подзоны:

6.1. Вторая подзона приаэродромной территории аэродрома гражданской авиации Байкит выделена по внешним границам земельных участков, предоставленных для размещения и эксплуатации зданий, сооружений и оборудования, подлежащих размещению в указанной подзоне, отграничивающим такие земельные участки от земельных участков, предназначенных для иных целей.

6.2. Перечень координат характерных точек границ второй подзоны приаэродромной территории аэродрома гражданской авиации Байкит приведен в таблице 3.1.

Таблица 3.1

Обозначение характерных точек границ	Координаты МСК-168	
	X	Y
1	1337718.7200	127876.6500
2	1337637.0500	127962.5900
3	1337609.0800	127969.8000
4	1337595.9300	127971.4800
5	1337591.4900	127972.8800
6	1337573.8200	127971.9200
7	1337567.6700	127971.1600
8	1337559.1900	127969.3800
9	1337535.8000	127959.6000
10	1337521.6300	127948.9300
11	1337493.7400	127906.8400
12	1337492.7500	127899.3000
13	1337436.3800	127895.1600
14	1337418.0100	127853.9900
15	1337436.1500	127842.2700
16	1337415.2700	127778.8900
17	1337388.4100	127790.1700
18	1337368.0100	127709.3900
19	1337267.5400	127734.6300
20	1337236.1300	127682.8900
21	1337188.1900	127416.5400

22	1337183.2000	127386.6100
23	1337261.4100	127359.3800
24	1337211.4700	127233.0400
25	1337195.3600	127238.0700
26	1337148.4900	127151.3500
27	1337127.1200	127093.6100
28	1337120.0000	127075.3700
29	1337115.5800	127069.1200
30	1337105.2000	127072.3100
31	1337103.4800	127067.1800
32	1337112.4600	127064.6900
33	1337105.7300	127047.8300
34	1337101.7700	127035.8600
35	1337100.2900	127033.2700
36	1337094.6400	127027.5400
37	1337090.6100	127025.0600
38	1337085.8200	127023.3100
39	1337082.2200	127022.8000
40	1337080.1200	127024.1100
41	1337076.3600	127016.1300
42	1337074.7400	126965.5700
43	1337100.1773	126955.1391
44	1336935.7100	126541.5400
45	1336958.0400	126533.6100
46	1336887.5100	126344.9000
47	1336862.4700	126274.3400
48	1336851.7500	126214.4100
49	1336680.3500	125763.3500
50	1336697.3400	125744.1100
51	1336705.9000	125740.5500
52	1336762.7800	125755.9100
53	1336769.1200	125752.6500
54	1336776.6700	125787.5100
55	1336796.3600	125830.8200
56	1336938.2600	126229.8300

57	1336953.0500	126233.8500
58	1336983.5700	126245.3200
59	1336992.8200	126277.3300
60	1336995.4700	126291.4400
61	1337012.5200	126317.5700
62	1337354.6500	127146.4400
63	1337374.8300	127155.9100
64	1337388.6200	127202.1700
65	1337412.1000	127202.5700
66	1337431.1100	127211.0700
67	1337506.2000	127368.7800
68	1337529.2900	127372.7500
69	1337535.5300	127380.3700
70	1337538.7200	127380.3600
71	1337543.3200	127389.3700
72	1337553.0600	127414.8400
73	1337556.4400	127420.2800
74	1337563.7600	127443.7300
75	1337567.4900	127458.8900
76	1337577.9400	127485.4400
77	1337571.2700	127497.2500
78	1337566.0000	127501.3500
79	1337575.2300	127513.2700
80	1337581.6900	127508.5500
81	1337593.4700	127533.6500
82	1337596.7100	127534.2700
83	1337597.6100	127533.6600
84	1337598.6800	127554.4000
85	1337609.3089	127587.0462
86	1337618.8900	127599.0600
87	1337635.3000	127629.6100
88	1337641.7700	127626.1100
89	1337652.7000	127641.6100
90	1337662.2600	127661.2900
91	1337652.5600	127665.1000

92	1337653.6600	127667.7700
93	1337655.4700	127667.1500
94	1337661.5900	127684.0900
95	1337663.5500	127683.2600
96	1337683.3400	127732.2500
97	1337669.6300	127738.0300
98	1337685.2900	127772.0000
99	1337713.8000	127822.1900
100	1337722.8700	127844.6800
101	1337651.3800	127758.7200
102	1337606.5600	127776.7400
103	1337615.6800	127798.9900
104	1337621.2600	127796.7300
105	1337630.2200	127818.9300
106	1337607.8800	127828.1600
107	1337598.9300	127805.8400
108	1337610.1000	127801.2600
109	1337596.5000	127767.9100
110	1337601.9800	127765.6600
111	1337590.8800	127737.7000
112	1337589.0600	127738.3600
113	1337588.6800	127737.5700
114	1337495.3900	127775.1300
115	1337421.2700	127591.1500
116	1337424.9500	127589.6600
117	1336925.6500	126351.5600
118	1336921.8800	126353.0900
119	1336894.9700	126286.2300
120	1336937.8600	126268.9400
121	1336962.5100	126330.2800
122	1336953.2600	126334.0200
123	1336955.4400	126339.6000
124	1336951.6600	126341.0600
125	1336957.1100	126354.6800
126	1336960.8100	126353.1100

127	1336968.9400	126373.1200
128	1336965.2100	126374.6000
129	1337397.2500	127445.2700
130	1337406.5100	127441.4600
131	1337406.9200	127442.3300
132	1337451.6100	127424.5600
133	1337447.9200	127415.2200
134	1337490.5500	127398.4800
135	1337499.7700	127420.5200
136	1337451.2100	127439.7800
137	1337449.7100	127436.0600
138	1337410.6500	127451.7000
139	1337411.0000	127452.5600
140	1337401.7000	127456.3400
141	1337428.6000	127523.3200
142	1337432.2700	127521.8000
143	1337488.5400	127661.2300
144	1337490.3400	127660.5100
145	1337491.1600	127662.3200
146	1337496.6700	127660.0600
147	1337498.2700	127663.8600
148	1337505.8000	127660.8100
149	1337506.1700	127661.7000
150	1337545.3400	127645.8800
151	1337544.6100	127644.1000
152	1337550.2000	127641.9200
153	1337548.8200	127638.1200
154	1337550.6000	127637.3500
155	1337532.7500	127592.5000
156	1337576.8800	127574.6000

6.3. Муниципальное образование, в границах территории которого расположена вторая подзона приаэродромной территории аэродрома гражданской авиации Байкит: Эвенкийский район.

6.4. Кадастровые кварталы, в границах территорий которых полностью или частично расположена вторая подзона приаэродромной территории аэродрома гражданской авиации Байкит: 88:02:0010124, 88:02:0170001, 88:02:0010101.

6.5. Графическое изображение границ второй подзоны приаэродромной территории аэродрома гражданской авиации Байкит приведено на схеме 3.

Схема 3



7. Описание границ третьей подзоны:

7.1. Третья подзона приаэродромной территории аэродрома гражданской авиации Байкит выделена в границах полос воздушных подходов, установленных в соответствии с Федеральными правилами использования воздушного пространства Российской Федерации, утвержденными постановлением Правительства Российской Федерации от 11 марта 2010 г. № 138³ (далее – постановление № 138), и с учетом ограничительных поверхностей аэродрома в соответствии с Федеральными авиационными правилами «Требования, предъявляемые к аэродромам, предназначенным для взлета, посадки, руления и стоянки гражданских воздушных судов», утвержденными приказом Министерства транспорта Российской Федерации от 25 августа 2015 г. № 262 (зарегистрирован Министерством юстиции Российской Федерации 9 октября 2015 г., регистрационный № 39264), с изменениями, внесенными приказом Министерства транспорта Российской Федерации от 24 ноября 2017 г. № 495 (зарегистрирован Министерством юстиции Российской Федерации 21 декабря 2017 г., регистрационный № 49344) (далее – ФАП-262).

7.2. Перечень координат характерных точек границ третьей подзоны приаэродромной территории аэродрома гражданской авиации Байкит приведен в таблице 4.1.

Таблица 4.1

Обозначение характерных точек границ	Координаты МСК-168	
	X	Y
1	1333767.0620	112421.8526
2	1336923.0456	112023.6886
3	1340195.0078	112320.5061
4	1343323.8679	113322.5402
5	1346159.5262	114981.7205
6	1348565.9488	117218.4520
7	1350427.6933	119925.4327
8	1351655.4471	122972.8018

³ В соответствии с пунктом 3 постановления № 138 данный акт действует до 1 ноября 2026 г.

9	1352190.3115	126214.3689
10	1352006.6276	129494.6277
11	1351113.2074	132656.2155
12	1349552.9105	135547.4628
13	1347400.5883	138029.6689
14	1344850.0550	139930.6020
15	1340656.9590	141619.9574
16	1337500.9754	142018.1214
17	1334229.0132	141721.3039
18	1331100.1531	140719.2698
19	1328264.4948	139060.0895
20	1325858.0722	136823.3580
21	1323996.3277	134116.3773
22	1322768.5739	131069.0082
23	1322233.7095	127827.4411
24	1322417.3934	124547.1823
25	1323310.8136	121385.5945
26	1324871.1105	118494.3472
27	1327023.4327	116012.1411
28	1329573.9660	114111.2080
29	1342477.3453	124034.1764
30	1343077.2702	125523.2312
31	1340677.8575	132862.2133
32	1338767.7955	133632.5364
33	1331946.6757	130007.6336
34	1331346.7508	128518.5788
35	1334669.8468	120711.0803
36	1342013.5707	124221.0268
37	1342613.4956	125710.0816
38	1340420.6261	132433.3802
39	1338647.3928	133146.9584
40	1332410.4505	129820.7835
41	1331810.5255	128331.7287
42	1334856.6969	121174.8551
43	1341549.7958	124407.8766
44	1342149.7207	125896.9314
45	1340166.9570	132002.3015

46	1338535.7477	132659.4987
47	1332874.2252	129633.9334
48	1332274.3003	128144.8786
49	1335043.5470	121638.6299
50	1341086.0213	124594.7275
51	1341685.9462	126083.7823
52	1339733.0012	131679.1306
53	1338624.4608	132125.7502
54	1333338.0000	129447.0833
55	1332738.0751	127958.0285
56	1335230.3971	122102.4046
57	1340622.2467	124781.5779
58	1341222.1716	126270.6327
59	1339490.0592	131242.0939
60	1338496.5722	131642.3596
61	1333801.7748	129260.2332
62	1333201.8499	127771.1784
63	1335417.2478	122566.1792
64	1337372.2219	126080.5898
65	1338052.8952	127612.1870
66	1339171.5109	130310.6661
67	1338080.4344	130750.2496
68	1337015.8948	128029.9838
69	1336444.6724	126454.2900
70	1336769.3141	126323.4952
71	1337047.5790	126211.3851
72	1337744.7964	128102.4814
73	1337989.6183	128542.8999
74	1338234.4403	128983.3184
75	1338479.2622	129423.7369
76	1338724.0842	129864.1554
77	1338968.9061	130304.5740
78	1339213.7281	130744.9925
79	1339458.5500	131185.4110
80	1339703.3720	131625.8295
81	1339948.1939	132066.2480
82	1340193.0159	132506.6665

83	1340437.8378	132947.0850
84	1340682.6598	133387.5035
85	1340927.4817	133827.9220
86	1341172.3036	134268.3406
87	1341391.6180	134719.0358
88	1341578.4681	135182.8106
89	1341765.3182	135646.5854
90	1341952.1683	136110.3601
91	1342133.8173	136573.1343
92	1342288.9656	136946.3142
93	1343732.5925	140529.4952
94	1343820.6693	140748.1079
95	1344007.5194	141211.8826
96	1344194.3695	141675.6574
97	1342339.2704	142423.0578
98	1342152.4203	141959.2830
99	1341965.5702	141495.5083
100	1341877.4934	141276.8956
101	1340433.8665	137693.7146
102	1340283.9193	137321.5353
103	1340097.0692	136857.7605
104	1339910.2191	136393.9858
105	1339723.3690	135930.2110
106	1339536.5189	135466.4362
107	1339382.1330	134989.5819
108	1339253.2548	134502.4509
109	1339124.3765	134015.3199
110	1338995.4983	133528.1888
111	1338866.6200	133041.0578
112	1338608.8635	132066.7957
113	1338479.9853	131579.6647
114	1338351.1070	131092.5337
115	1338222.2287	130605.4026
116	1338093.3505	130118.2716
117	1337964.4722	129631.1405
118	1337835.5940	129144.0095
119	1337706.7157	128656.8785

120	1337577.8375	128169.7474
121	1337673.5268	127765.0306
122	1337823.3177	128243.7361
123	1337929.9431	128200.7779
124	1338068.1397	128684.1546
125	1338186.3594	128636.5251
126	1338312.9616	129124.5732
127	1338442.7757	129072.2724
128	1338557.7836	129564.9917
129	1338699.1921	129508.0196
130	1338802.6055	130005.4102
131	1338955.6084	129943.7669
132	1339037.8182	130428.5423
133	1339201.9604	130362.4111
134	1339917.6357	132011.2759
135	1340106.0737	131898.8379
136	1340017.1060	132190.2163
137	1340227.6256	132105.4001
138	1340271.5372	132647.9212
139	1340494.1063	132558.2504
140	1340516.3592	133088.3397
141	1340750.5226	132993.9977
142	1340761.1811	133528.7583
143	1341006.9389	133429.7450
144	1340957.9567	133882.7446
145	1341213.0335	133779.9768
146	1344836.9412	139938.3518
147	1343880.5974	140896.8536
148	1345109.6000	140401.7011
149	1344067.4475	141360.6284
150	1345366.0163	140837.4484
151	1340913.7784	142631.2093
152	1342212.3484	142108.0288
153	1340796.4946	142139.4070
154	1342025.4983	141644.2540
155	1340671.7814	141616.4518
156	1339014.2193	134665.8565

157	1339269.2973	134563.0882
158	1338919.9524	134270.5704
159	1339165.7114	134171.5566
160	1338802.6685	133778.7681
161	1339036.8332	133684.4256
162	1338685.3847	133286.9658
163	1338907.9549	133197.2946
164	1338563.4974	132775.8603
165	1338774.0182	132691.0436
166	1338507.8999	132542.7255
167	1338718.4043	132493.9548
168	1338080.4344	130750.2496
169	1338094.3618	130808.6512
170	1337981.5762	130335.7113
171	1338134.6854	130274.5083
172	1337864.6691	129845.4888
173	1338005.8072	129787.3773
174	1337747.1136	129352.5475
175	1337876.9289	129300.2463
176	1337629.8297	128860.7452
177	1337748.0506	128813.1152
178	1337512.5458	128368.9430
179	1337619.1724	128325.9842
180	1337395.2619	127877.1407
181	1338737.7418	132553.9268
1*	1336912.0480	126276.3776
2*	1337511.9730	127765.4324
1`	1337654.8436	127718.6845
2`	1337376.5878	127830.7909
3`	1344428.8978	157332.7732
4`	1353024.5551	153869.6710

7.3. Перечень кадастровых кварталов, в границах территорий которых полностью или частично расположена третья подзона приаэродромной территории аэродрома гражданской авиации Байкит, приведен в таблице 4.2.

Таблица 4.2

№ п/п	Номера кадастровых кварталов			
	1	88:02:0000000	88:02:0010157	88:02:0010115
2	88:02:0010125	88:02:0010108	88:02:0010140	88:02:0010172
3	88:02:0010150	88:02:0010133	88:02:0010165	88:02:0010123
4	88:02:0010126	88:02:0010158	88:02:0010116	88:02:0010148
5	88:02:0010151	88:02:0010109	88:02:0010141	88:02:0010173
6	88:02:0010102	88:02:0010134	88:02:0010166	88:02:0010124
7	88:02:0010127	88:02:0010159	88:02:0010117	88:02:0010175
8	88:02:0010152	88:02:0010110	88:02:0010142	88:02:0010176
9	88:02:0010103	88:02:0010135	88:02:0010167	88:02:0010177
10	88:02:0010128	88:02:0010160	88:02:0010118	88:02:0010178
11	88:02:0010153	88:02:0010111	88:02:0010143	88:02:0010179
12	88:02:0010104	88:02:0010136	88:02:0010168	88:02:0010180
13	88:02:0010129	88:02:0010161	88:02:0010119	88:02:0010181
14	88:02:0010154	88:02:0010112	88:02:0010144	88:02:0010182
15	88:02:0010105	88:02:0010137	88:02:0010169	88:02:0010183
16	88:02:0010130	88:02:0010162	88:02:0010120	88:02:0010184
17	88:02:0010155	88:02:0010113	88:02:0010145	88:02:0010185
18	88:02:0010106	88:02:0010138	88:02:0010170	88:02:0010186
19	88:02:0010131	88:02:0010163	88:02:0010121	88:02:0010187
20	88:02:0010156	88:02:0010114	88:02:0010146	88:02:0010188
21	88:02:0010107	88:02:0010139	88:02:0010171	88:02:0010189
22	88:02:0010132	88:02:0010164	88:02:0010122	88:02:0010190
23	88:02:0010192	88:02:0140301	88:02:0170001	88:02:0010191
24	88:02:0010149	88:02:0010174	–	–

7.4. Муниципальное образование, в границах территории которого расположена третья подзона приаэродромной территории аэродрома гражданской авиации Байкит: Эвенкийский район.

7.5. Перечень координат границ секторов третьей подзоны приаэродромной территории аэродрома Байкит приведен в таблице 4.3.

Таблица 4.3

Обозначение характерных точек границ	Координаты МСК-168	
	X	Y
Сектор 1 допустимая абсолютная высота (далее – Набс) 414.22 м		
1	1333767.0620	112421.8526
2	1336923.0456	112023.6886
3	1340195.0078	112320.5061

4	1343323.8679	113322.5402
5	1346159.5262	114981.7205
6	1348565.9488	117218.4520
7	1350427.6933	119925.4327
8	1351655.4471	122972.8018
9	1352190.3115	126214.3689
10	1352006.6276	129494.6277
11	1351113.2074	132656.2155
12	1349552.9105	135547.4628
13	1347400.5883	138029.6689
14	1344850.0550	139930.6020
15	1340656.9590	141619.9574
16	1337500.9754	142018.1214
17	1334229.0132	141721.3039
18	1331100.1531	140719.2698
19	1328264.4948	139060.0895
20	1325858.0722	136823.3580
21	1323996.3277	134116.3773
22	1322768.5739	131069.0082
23	1322233.7095	127827.4411
24	1322417.3934	124547.1823
25	1323310.8136	121385.5945
26	1324871.1105	118494.3472
27	1327023.4327	116012.1411
28	1329573.9660	114111.2080
Сектор 2.1		
Набс от 389.22 м до 414.22 м		
29	1342477.3453	124034.1764
30	1343077.2702	125523.2312
31	1340677.8575	132862.2133
32	1338767.7955	133632.5364
33	1331946.6757	130007.6336
34	1331346.7508	128518.5788
35	1334669.8468	120711.0803
36	1342013.5707	124221.0268
37	1342613.4956	125710.0816
38	1340420.6261	132433.3802
39	1338647.3928	133146.9584
40	1332410.4505	129820.7835
41	1331810.5255	128331.7287
42	1334856.6969	121174.8551
Сектор 2.2		
Набс от 364.22 м до 389.22 м		
36	1342013.5707	124221.0268
37	1342613.4956	125710.0816

38	1340420.6261	132433.3802
39	1338647.3928	133146.9584
40	1332410.4505	129820.7835
41	1331810.5255	128331.7287
42	1334856.6969	121174.8551
43	1341549.7958	124407.8766
44	1342149.7207	125896.9314
45	1340166.9570	132002.3015
46	1338535.7477	132659.4987
47	1332874.2252	129633.9334
48	1332274.3003	128144.8786
49	1335043.5470	121638.6299
Сектор 2.3		
Набс от 339.22 м до 364.22 м		
43	1341549.7958	124407.8766
44	1342149.7207	125896.9314
45	1340166.9570	132002.3015
46	1338535.7477	132659.4987
47	1332874.2252	129633.9334
48	1332274.3003	128144.8786
49	1335043.5470	121638.6299
50	1341086.0213	124594.7275
51	1341685.9462	126083.7823
52	1339733.0012	131679.1306
53	1338624.4608	132125.7502
54	1333338.0000	129447.0833
55	1332738.0751	127958.0285
56	1335230.3971	122102.4046
134	1339917.6357	132011.2759
135	1340106.0737	131898.8379
166	1338507.8999	132542.7255
167	1338718.4043	132493.9548
Сектор 2.4		
Набс от 314.22 м до 339.22 м		
50	1341086.0213	124594.7275
51	1341685.9462	126083.7823
52	1339733.0012	131679.1306
53	1338624.4608	132125.7502
54	1333338.0000	129447.0833
55	1332738.0751	127958.0285
56	1335230.3971	122102.4046
57	1340622.2467	124781.5779
58	1341222.1716	126270.6327
59	1339490.0592	131242.0939
60	1338496.5722	131642.3596

61	1333801.7748	129260.2332
62	1333201.8499	127771.1784
63	1335417.2478	122566.1792
Сектор 3 Набс 314.22 м		
57	1340622.2467	124781.5779
58	1341222.1716	126270.6327
59	1339490.0592	131242.0939
60	1338496.5722	131642.3596
61	1333801.7748	129260.2332
62	1333201.8499	127771.1784
63	1335417.2478	122566.1792
Сектор 4.1 Набс от 255.79 м до 314.28 м		
64	1337372.2219	126080.5898
65	1338052.8952	127612.1870
66	1339171.5109	130310.6661
1'	1337654.8436	127718.6845
71	1337047.5790	126211.3851
64	1337372.2219	126080.5898
Сектор 4.2 Набс от 255.79 м до 314.28 м		
69	1336444.6724	126454.2900
70	1336769.3141	126323.4952
2'	1337376.5878	127830.7909
67	1338080.4344	130750.2496
68	1337015.8948	128029.9838
69	1336444.6724	126454.2900
Сектор 5.1 Набс от 255.80 м до 263.80 м		
72	1337744.7964	128102.4814
73	1337989.6183	128542.8999
119	1337706.7157	128656.8785
120	1337577.8375	128169.7474
72	1337744.7964	128102.4814
Сектор 5.2 Набс от 263.80 м до 271.80 м		
73	1337989.6183	128542.8999
74	1338234.4403	128983.3184
118	1337835.5940	129144.0095
119	1337706.7157	128656.8785
73	1337989.6183	128542.8999
Сектор 5.3 Набс от 271.80 м до 279.80 м		
74	1338234.4403	128983.3184

75	1338479.2622	129423.7369
117	1337964.4722	129631.1405
118	1337835.5940	129144.0095
74	1338234.4403	128983.3184
Сектор 5.4 Набс от 279.80 м до 287.80 м		
75	1338479.2622	129423.7369
76	1338724.0842	129864.1554
116	1338093.3505	130118.2716
117	1337964.4722	129631.1405
75	1338479.2622	129423.7369
Сектор 5.5 Набс от 287.80 м до 295.80 м		
76	1338724.0842	129864.1554
77	1338968.9061	130304.5740
115	1338222.2287	130605.4026
116	1338093.3505	130118.2716
76	1338724.0842	129864.1554
Сектор 5.6 Набс от 295.80 м до 303.80 м		
77	1338968.9061	130304.5740
78	1339213.7281	130744.9925
114	1338351.1070	131092.5337
115	1338222.2287	130605.4026
77	1338968.9061	130304.5740
Сектор 5.7 Набс от 303.80 м до 311.22 м		
78	1339213.7281	130744.9925
79	1339458.5500	131185.4110
113	1338479.9853	131579.6647
114	1338351.1070	131092.5337
78	1339213.7281	130744.9925
Сектор 5.8 Набс от 311.22 м до 319.80 м		
79	1339458.5500	131185.4110
80	1339703.3720	131625.8295
112	1338608.8635	132066.7957
113	1338479.9853	131579.6647
79	1339458.5500	131185.4110
Сектор 5.9 Набс от 319.80 м до 327.80 м		
80	1339703.3720	131625.8295
81	1339948.1939	132066.2480
181	1338737.7418	132553.9268
112	1338608.8635	132066.7957

80	1339703.3720	131625.8295
Сектор 5.10 Набс от 327.80 м до 335.80 м		
81	1339948.1939	132066.2480
82	1340193.0159	132506.6665
111	1338866.6200	133041.0578
181	1338737.7418	132553.9268
81	1339948.1939	132066.2480
Сектор 5.11 Набс от 335.80 м до 343.80 м		
82	1340193.0159	132506.6665
83	1340437.8378	132947.0850
110	1338995.4983	133528.1888
111	1338866.6200	133041.0578
82	1340193.0159	132506.6665
Сектор 5.12 Набс от 343.80 м до 351.80 м		
83	1340437.8378	132947.0850
84	1340682.6598	133387.5035
109	1339124.3765	134015.3199
110	1338995.4983	133528.1888
83	1340437.8378	132947.0850
Сектор 5.13 Набс от 351.80 м до 359.80 м		
84	1340682.6598	133387.5035
85	1340927.4817	133827.9220
108	1339253.2548	134502.4509
109	1339124.3765	134015.3199
84	1340682.6598	133387.5035
Сектор 5.14 Набс от 359.80 м до 367.80 м		
85	1340927.4817	133827.9220
86	1341172.3036	134268.3406
107	1339382.1330	134989.5819
708	1339253.2548	134502.4509
85	1340927.4817	133827.9220
Сектор 5.15 Набс от 367.80 м до 375.80 м		
86	1341172.3036	134268.3406
87	1341391.6180	134719.0358
106	1339536.5189	135466.4362
107	1339382.1330	134989.5819
86	1341172.3036	134268.3406
Сектор 5.16 Набс от 375.80 м до 383.80 м		

87	1341391.6180	134719.0358
88	1341578.4681	135182.8106
105	1339723.3690	135930.2110
106	1339536.5189	135466.4362
87	1341391.6180	134719.0358
Сектор 5.17 Набс от 383.80 м до 391.80 м		
88	1341578.4681	135182.8106
89	1341765.3182	135646.5854
104	1339910.2191	136393.9858
105	1339723.3690	135930.2110
88	1341578.4681	135182.8106
Сектор 5.18 Набс от 391.80 м до 399.80 м		
89	1341765.3182	135646.5854
90	1341952.1683	136110.3601
103	1340097.0692	136857.7605
104	1339910.2191	136393.9858
89	1341765.3182	135646.5854
Сектор 5.19 Набс от 399.80 м до 407.22 м		
90	1341952.1683	136110.3601
91	1342133.8173	136573.1343
102	1340283.9193	137321.5353
103	1340097.0692	136857.7605
90	1341952.1683	136110.3601
Сектор 5.20 Набс от 407.22 м до 414.22 м		
91	1342133.8173	136573.1343
92	1342288.9656	136946.3142
101	1340433.8665	137693.7146
102	1340283.9193	137321.5353
91	1342133.8173	136573.1343
Сектор 5.21 Набс от 590.79 м до 479.80 м		
93	1343732.5925	140529.4952
94	1343820.6693	140748.1079
99	1341965.5702	141495.5083
100	1341877.4934	141276.8956
93	1343732.5925	140529.4952
Сектор 5.22 Набс от 479.80 м до 487.80 м		
94	1343820.6693	140748.1079
95	1344007.5194	141211.8826
98	1342152.4203	141959.2830

99	1341965.5702	141495.5083
94	1343820.6693	140748.1079
Сектор 5.23 Набс от 487.80 м до 495.80 м		
95	1344007.5194	141211.8826
96	1344194.3695	141675.6574
97	1342339.2704	142423.0578
98	1342152.4203	141959.2830
95	1344007.5194	141211.8826
Сектор 6.1 Набс от 255.79 м до 265.79 м		
121	1337673.5268	127765.0306
123	1337929.9431	128200.7779
122	1337823.3177	128243.7361
72	1337744.7964	128102.4814
120	1337577.8375	128169.7474
179	1337619.1724	128325.9842
178	1337512.5458	128368.9430
180	1337395.2619	127877.1407
121	1337673.5268	127765.0306
Сектор 6.2 Набс от 265.79 м до 275.79 м		
122	1337823.3177	128243.7361
123	1337929.9431	128200.7779
125	1338186.3594	128636.5251
124	1338068.1397	128684.1546
122	1337823.3177	128243.7361
Сектор 6.3 Набс от 275.79 м до 285.79 м		
124	1338068.1397	128684.1546
125	1338186.3594	128636.5251
127	1338442.7757	129072.2724
126	1338312.9616	129124.5732
124	1338068.1397	128684.1546
Сектор 6.4 Набс от 285.79 м до 295.79 м		
126	1338312.9616	129124.5732
127	1338442.7757	129072.2724
129	1338699.1921	129508.0196
128	1338557.7836	129564.9917
126	1338312.9616	129124.5732
Сектор 6.5 Набс от 295.79 м до 305.79 м		
128	1338557.7836	129564.9917
129	1338699.1921	129508.0196

131	1338955.6084	129943.7669
130	1338802.6055	130005.4102
128	1338557.7836	129564.9917
Сектор 6.6 Набс от 305.79 м до 314.22 м		
130	1338802.6055	130005.4102
131	1338955.6084	129943.7669
133	1339201.9604	130362.4111
132	1339037.8182	130428.5423
130	1338802.6055	130005.4102
Сектор 6.7 Набс от 358.00 м до 364.22 м		
134	1339917.6357	132011.2759
135	1340106.0737	131898.8379
137	1340227.6256	132105.4001
136	1340017.1060	132190.2163
134	1339917.6357	132011.2759
Сектор 6.8 Набс от 364.22 м до 378.29 м		
136	1340017.1060	132190.2163
137	1340227.6256	132105.4001
139	1340494.1063	132558.2504
138	1340271.5372	132647.9212
136	1340017.1060	132190.2163
Сектор 6.9 Набс от 378.29 м до 390.79 м		
138	1340271.5372	132647.9212
139	1340494.1063	132558.2504
141	1340750.5226	132993.9977
140	1340516.3592	133088.3397
138	1340271.5372	132647.9212
Сектор 6.10 Набс от 390.79 м до 403.29 м		
140	1340516.3592	133088.3397
141	1340750.5226	132993.9977
143	1341006.9389	133429.7450
142	1340761.1811	133528.7583
140	1340516.3592	133088.3397
Сектор 6.11 Набс от 403.29 м до 414.22 м		
142	1340761.1811	133528.7583
143	1341006.9389	133429.7450
145	1341213.0335	133779.9768
144	1340957.9567	133882.7446
142	1340761.1811	133528.7583

Сектор 6.12		
Набс от 590.79 м до 603.29 м		
93	1343732.5925	140529.4952
146	1344836.9412	139938.3518
148	1345109.6000	140401.7011
147	1343880.5974	140896.8536
93	1343732.5925	140529.4952
Сектор 6.13		
Набс от 603.29 м до 615.79 м		
147	1343880.5974	140896.8536
148	1345109.6000	140401.7011
150	1345366.0163	140837.4484
149	1344067.4475	141360.6284
147	1343880.5974	140896.8536
Сектор 6.14		
Набс от 603.29 м до 615.79 м		
147	1343880.5974	140896.8536
148	1345109.6000	140401.7011
150	1345366.0163	140837.4484
149	1344067.4475	141360.6284
147	1343880.5974	140896.8536
Сектор 6.15		
Набс от 590.79 м до 603.29 м		
93	1343732.5925	140529.4952
146	1344836.9412	139938.3518
148	1345109.6000	140401.7011
147	1343880.5974	140896.8536
93	1343732.5925	140529.4952
Сектор 6.16		
Набс от 403.29 м до 414.22 м		
142	1340761.1811	133528.7583
143	1341006.9389	133429.7450
145	1341213.0335	133779.9768
144	1340957.9567	133882.7446
142	1340761.1811	133528.7583
Сектор 6.17		
Набс от 390.79 м до 403.29 м		
140	1340516.3592	133088.3397
141	1340750.5226	132993.9977
143	1341006.9389	133429.7450
142	1340761.1811	133528.7583
140	1340516.3592	133088.3397
Сектор 6.18		
Набс от 378.29 м до 390.79 м		
138	1340271.5372	132647.9212

139	1340494.1063	132558.2504
141	1340750.5226	132993.9977
140	1340516.3592	133088.3397
138	1340271.5372	132647.9212
Сектор 6.19 Набс от 364.22 м до 378.29 м		
136	1340017.1060	132190.2163
137	1340227.6256	132105.4001
139	1340494.1063	132558.2504
138	1340271.5372	132647.9212
136	1340017.1060	132190.2163
Сектор 6.20 Набс от 358.00 м до 364.22 м		
134	1339917.6357	132011.2759
135	1340106.0737	131898.8379
137	1340227.6256	132105.4001
136	1340017.1060	132190.2163
134	1339917.6357	132011.2759
Сектор 6.21 Набс от 305.79 м до 314.22 м		
130	1338802.6055	130005.4102
131	1338955.6084	129943.7669
133	1339201.9604	130362.4111
132	1339037.8182	130428.5423
130	1338802.6055	130005.4102
Сектор 6.22 Набс от 295.79 м до 305.79 м		
128	1338557.7836	129564.9917
129	1338699.1921	129508.0196
131	1338955.6084	129943.7669
130	1338802.6055	130005.4102
128	1338557.7836	129564.9917
Сектор 6.23 Набс от 285.79 м до 295.79 м		
126	1338312.9616	129124.5732
127	1338442.7757	129072.2724
129	1338699.1921	129508.0196
128	1338557.7836	129564.9917
126	1338312.9616	129124.5732
Сектор 6.24 Набс от 275.79 м до 285.79 м		
124	1338068.1397	128684.1546
125	1338186.3594	128636.5251
127	1338442.7757	129072.2724
126	1338312.9616	129124.5732

124	1338068.1397	128684.1546
Сектор 6.25 Набс от 265.79 м до 275.79 м		
122	1337823.3177	128243.7361
123	1337929.9431	128200.7779
125	1338186.3594	128636.5251
124	1338068.1397	128684.1546
122	1337823.3177	128243.7361

7.6. Графические изображения границ секторов третьей подзоны приаэродромной территории аэродрома гражданской авиации Байкит приведены на схемах 4.1, 4.2.

Схема 4.1

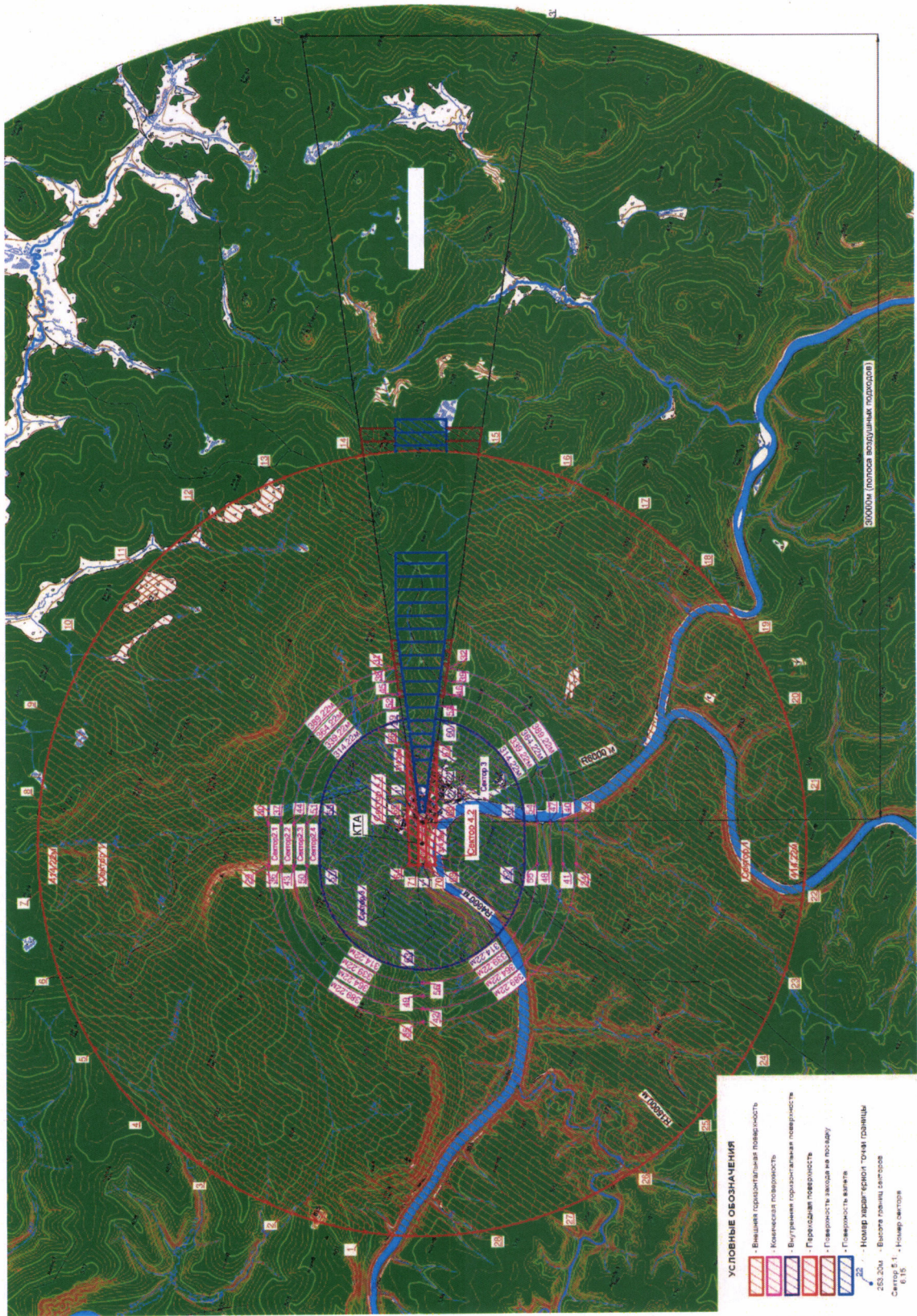
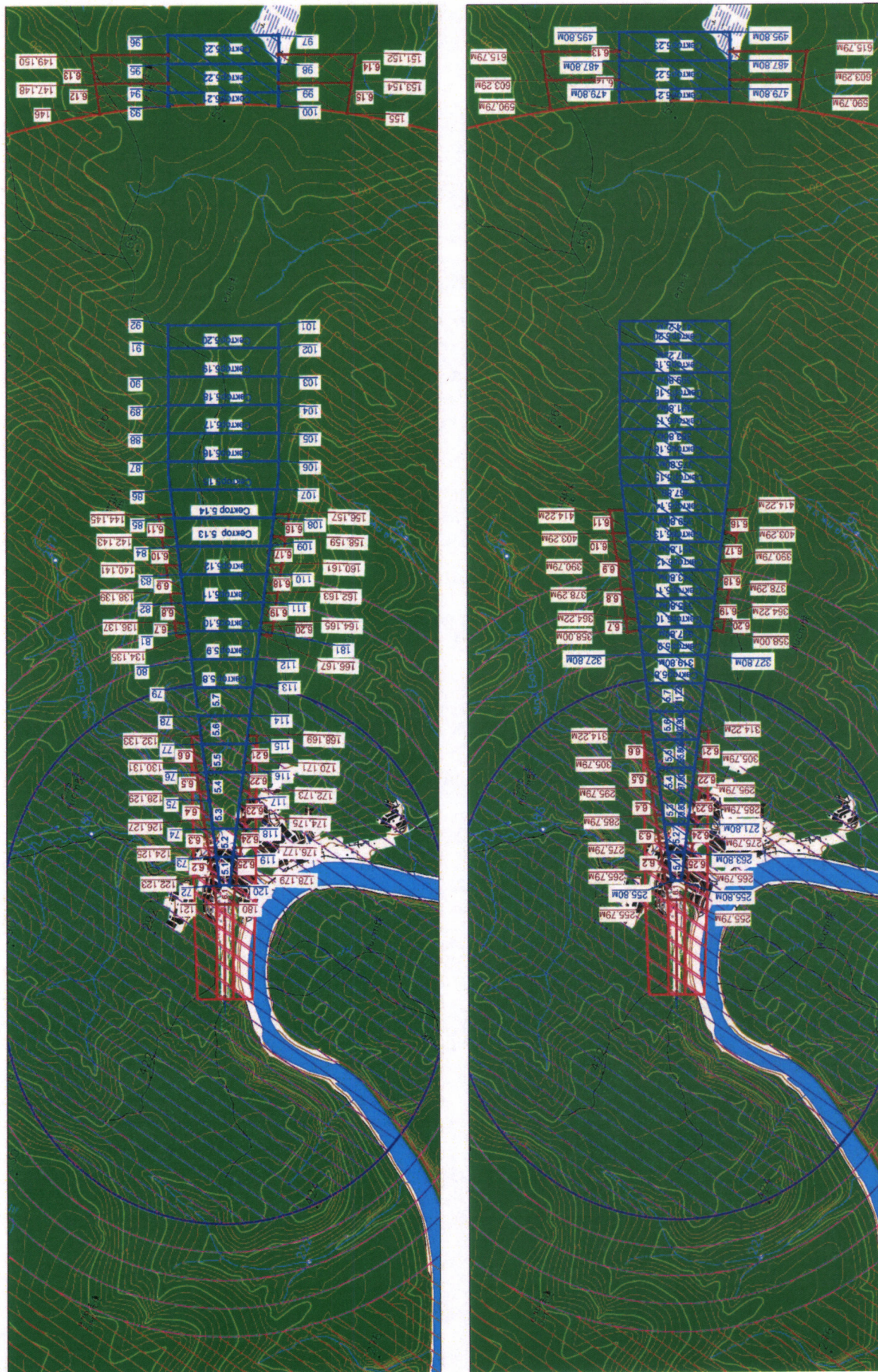


Схема 4.2 (центральная часть схемы 4.1)



8. Описание границ четвертой подзоны:

8.1. Четвертая подзона приаэродромной территории аэродрома гражданской авиации Байкит выделена по границам зон действия средств радиотехнического обеспечения полетов воздушных судов и авиационной электросвязи (далее – РТОП и АС), обозначенным в аэронавигационном паспорте аэродрома гражданской авиации Байкит.

Граница четвертой подзоны приаэродромной территории аэродрома гражданской авиации Байкит определена путем совмещения границ зон ограничения размещения объектов, создающих помехи в работе наземных объектов средств и систем обслуживания воздушного движения, навигации, посадки и связи, предназначенных для организации воздушного движения. Контур четвертой подзоны выделен по максимально удаленным от средств РТОП и АС границам зон ограничений.

В составе четвертой подзоны определены высотные ограничения для окружающей застройки. В границах выделенных участков наклонных поверхностей ограничения застройки указаны высоты от минимальной к максимальной отметке по их границам в направлении от места установки средств РТОП и АС.

8.2. Перечень координат характерных точек границ четвертой подзоны приаэродромной территории аэродрома гражданской авиации Байкит приведен в таблице 5.1.

Таблица 5.1

Обозначение характерных точек границ	Координаты МСК-168	
	X	Y
1	126883.9559	1352105.8788
2	133041.7279	1350834.7954
3	136475.5447	1348733.5308
4	141021.0766	1342438.7459
5	141935.2809	1335732.8766
6	138495.2299	1327475.2213
7	131807.2435	1322898.4358

8	124485.3289	1322316.5539
9	117567.9590	1325441.2935
10	112849.8332	1332124.0451
11	112661.7665	1341520.5037
12	116778.0455	1348086.2072
13	121645.8508	1351121.9690

8.3. Перечень кадастровых кварталов, в границах территорий которых полностью или частично расположена четвертая подзона приаэродромной территории аэродрома гражданской авиации Байкит, приведен в таблице 5.2.

Таблица 5.2

№ п/п	Номера кадастровых кварталов				
	1	88:02:000000	88:02:010156	88:02:010113	88:02:010144
2	88:02:010125	88:02:010107	88:02:010138	88:02:010169	88:02:010180
3	88:02:010150	88:02:010132	88:02:010163	88:02:010120	88:02:010181
4	88:02:010126	88:02:010157	88:02:010114	88:02:010145	88:02:010182
5	88:02:010151	88:02:010108	88:02:010139	88:02:010170	88:02:010183
6	88:02:010102	88:02:010133	88:02:010164	88:02:010121	88:02:010184
7	88:02:010127	88:02:010158	88:02:010115	88:02:010146	88:02:010185
8	88:02:010152	88:02:010109	88:02:010140	88:02:010171	88:02:010186
9	88:02:010103	88:02:010134	88:02:010165	88:02:010122	88:02:010187
10	88:02:010128	88:02:010159	88:02:010116	88:02:010147	88:02:010188
11	88:02:010153	88:02:010110	88:02:010141	88:02:010172	88:02:010189
12	88:02:010104	88:02:010135	88:02:010166	88:02:010123	88:02:010190
13	88:02:010129	88:02:010160	88:02:010117	88:02:010148	88:02:010191
14	88:02:010154	88:02:010111	88:02:010142	88:02:010173	88:02:010192
15	88:02:010105	88:02:010136	88:02:010167	88:02:010124	88:02:140301
16	88:02:010130	88:02:010161	88:02:010118	88:02:010175	88:02:170001
17	88:02:010155	88:02:010112	88:02:010143	88:02:010176	88:02:010149
18	88:02:010106	88:02:010137	88:02:010168	88:02:010177	88:02:010174
19	88:02:010131	88:02:010162	88:02:010119	88:02:010178	—

8.4. Муниципальное образование, в границах территории которого расположена четвертая подзона приаэродромной территории аэродрома гражданской авиации Байкит: Эвенкийский район.

8.5. Перечень координат характерных точек границ секторов четвертой подзоны приаэродромной территории аэродрома гражданской авиации Байкит приведен в таблице 5.3.

Таблица 5.3

Обозначение характерных точек границ	Координаты МСК-168	
	X	Y
Сектор 1 Окружность радиусом 500 м Набс 262 м		
14	127090.8529	1336609.1606
Сектор 2 Окружность радиусом 1000 м Набс от 262 м до 270.7 м		
15	127429.9536	1336199.0059
Сектор 3 Окружность радиусом 1500 м Набс от 270.7 м до 275.05 м		
16	127736.6682	1335798.3229
Сектор 4 Окружность радиусом 2000 м Набс от 275.05 м до 279.4 м		
17	128039.3123	1335396.2202
Сектор 5 Окружность радиусом 2500 м Набс от 279.4 м до 283.75 м		
18	128342.2225	1335000.3143
Сектор 6 Окружность радиусом 3000 м Набс от 283.75 м до 288.1 м		
19	128636.1200	1334594.7166
Сектор 7 Окружность радиусом 3500 м Набс от 288.1 м до 292.45 м		
20	128945.0989	1334197.6048
Сектор 8 Окружность радиусом 4000 м Набс от 292.45 м до 296.8 м		
21	129245.9922	1333797.5263
Сектор 9 Окружность радиусом 4500 м		

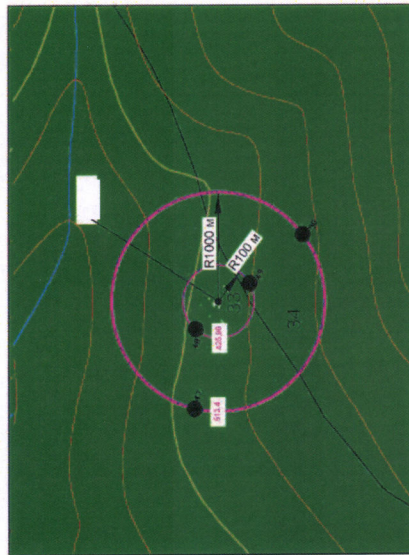
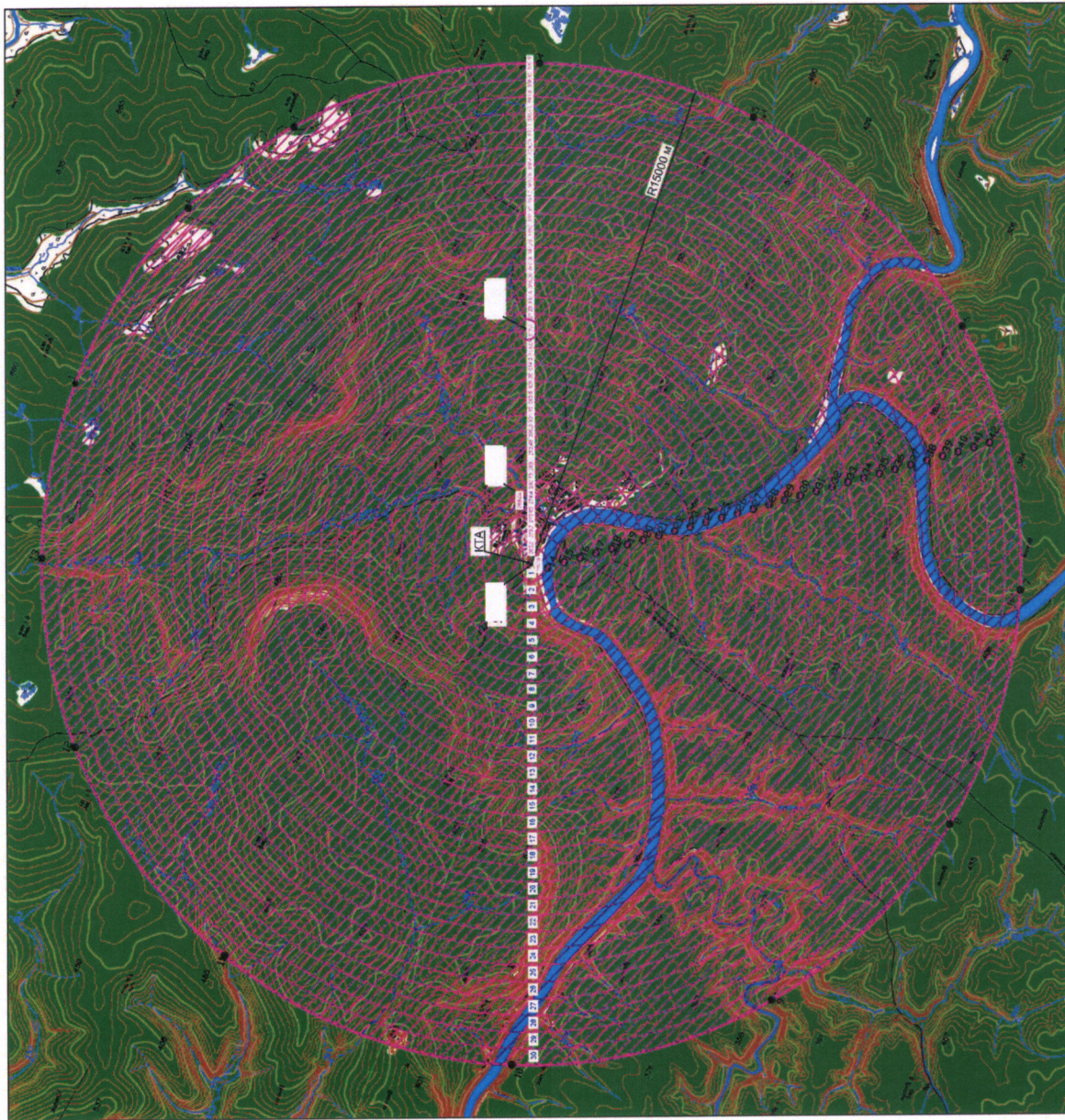
Набс от 296.8 м до 301.15 м		
22	129547.2254	1333397.6433
Сектор 10 Окружность радиусом 5000 м Набс от 301.15 м до 305.5 м		
23	129848.1668	1332997.5847
Сектор 11 Окружность радиусом 5500 м Набс от 305.5 м до 309.85 м		
24	130148.9937	1332598.3941
Сектор 12 Окружность радиусом 6000 м Набс от 309.85 м до 314.2 м		
25	130450.0349	1332198.2775
Сектор 13 Окружность радиусом 6500 м Набс от 314.2 м до 318.55 м		
26	130751.3678	1331799.1614
Сектор 14 Окружность радиусом 7000 м Набс от 318.55 м до 322.9 м		
27	131051.5778	1331399.0929
Сектор 15 Окружность радиусом 7500 м Набс от 322.9 м до 327.25 м		
28	131351.0344	1330997.7025
Сектор 16 Окружность радиусом 8000 м Набс от 327.25 м до 331.6 м		
29	131653.3461	1330598.8829
Сектор 17 Окружность радиусом 8500 м Набс от 331.6 м до 335.95 м		
30	131953.2644	1330200.1860
Сектор 18 Окружность радиусом 9000 м Набс от 335.95 м до 340.3 м		
31	132254.0100	1329799.6470

Сектор 19 Окружность радиусом 9500 м Набс от 340.3 м до 344.65 м		
32	132555.0031	1329400.6286
Сектор 20 Окружность радиусом 10000 м Набс от 344.65 м до 349.0 м		
33	132855.8596	1328999.7054
Сектор 21 Окружность радиусом 10500 м Набс от 349.0 м до 353.35 м		
34	133155.4343	1328601.5500
Сектор 22 Окружность радиусом 11000 м Набс от 353.35 м до 357.7 м		
35	133455.9066	1328201.3424
Сектор 23 Окружность радиусом 11500 м Набс от 357.7 м до 362.05 м		
36	133756.9551	1327802.3373
Сектор 24 Окружность радиусом 12000 м Набс от 362.05 м до 366.4 м		
37	134054.7901	1327402.9379
Сектор 25 Окружность радиусом 12500 м Набс от 366.4 м до 370.75 м		
38	134356.0751	1327001.3637
Сектор 26 Окружность радиусом 13000 м Набс от 370.75 м до 375.1 м		
39	134657.3083	1326601.0748
Сектор 27 Окружность радиусом 13500 м Набс от 375.1 м до 379.45 м		
40	134952.5503	1326204.2496
Сектор 28 Окружность радиусом 14000 м Набс от 379.45 м до 383.8 м		

41	135260.8458	1325802.8874
Сектор 29 Окружность радиусом 14500 м Набс от 383.8 м до 388.15 м		
42	135562.9729	1325402.6151
Сектор 30 Окружность радиусом 500 м Набс от 388.15 м до 392.5 м		
6	138495.2299	1327475.2213
Сектор 31 Окружность радиусом 100 м Набс 172.14 м		
44	128734.1281	1337974.0184
46	128831.5340	1337805.2515
Сектор 32 Окружность радиусом 1000 м Набс от 172.14 м до 259.64 м		
43	128467.4544	1337873.8656
45	128977.5485	1338096.9834
Сектор 33 Окружность радиусом 100 м Набс 425.90 м		
48	133397.0689	1339848.1781
49	133570.2363	1339753.4113
Сектор 34 Окружность радиусом 1000 м Набс от 425.90 м до 513.4 м		
47	133194.1242	1339769.6214
50	133749.1738	1339664.9007

8.6. Графическое изображение границ секторов четвертой подзоны приаэродромной территории аэродрома гражданской авиации Байкит приведено на схеме 5.

44
Схема 5



УСЛОВНЫЕ ОБОЗНАЧЕНИЯ

- 1 - Номер сектора
- 346.0 - Высота границ секторов
- Граница четвертой подзоны приверодной территории

9. Описание границ пятой подзоны:

9.1. Пятая подзона приаэродромной территории аэродрома гражданской авиации Байкит выделена по границам, установленным исходя из требований безопасности полетов и промышленной безопасности опасных производственных объектов с учетом максимального радиуса зон поражения в случаях происшествий техногенного характера на опасных производственных объектах.

9.2. Перечень координат характерных точек границ пятой подзоны приаэродромной территории аэродрома гражданской авиации Байкит приведен в таблице 6.1.

Таблица 6.1

Обозначение характерных точек границ	Координаты МСК-168	
	X	Y
1	1333664.9458	112446.3267
2	1336923.0456	112023.6886
3	1340195.0078	112320.5061
4	1343323.8679	113322.5402
5	1346159.5262	114981.7205
6	1348565.9488	117218.4520
7	1350427.6933	119925.4327
8	1351655.4471	122972.8018
9	1352190.3115	126214.3689
10	1352006.6276	129494.6277
11	1351113.2074	132656.2155
12	1349552.9105	135547.4628
13	1347400.5883	138029.6689
14	1344836.9412	139938.3518
15	1340671.7814	141616.4518
16	1337500.9754	142018.1214
17	1334229.0132	141721.3039
18	1331100.1531	140719.2698
19	1328264.4948	139060.0895
20	1325858.0722	136823.3580
21	1323996.3277	134116.3773
22	1322768.5739	131069.0082

23	1322233.7095	127827.4411
24	1322417.3934	124547.1823
25	1323310.8136	121385.5945
26	1324871.1105	118494.3472
27	1327023.4327	116012.1411
28	1329664.5275	114058.0542
1`	1337376.5880	127830.7908
2`	1337654.8436	127718.6845
3`	1353024.5551	153869.6710
4`	1344428.8978	157332.7732

9.3. Перечень кадастровых кварталов, в границах территорий которых полностью или частично расположена пятая подзона приаэродромной территории аэродрома гражданской авиации Байкит, приведен в таблице 6.2.

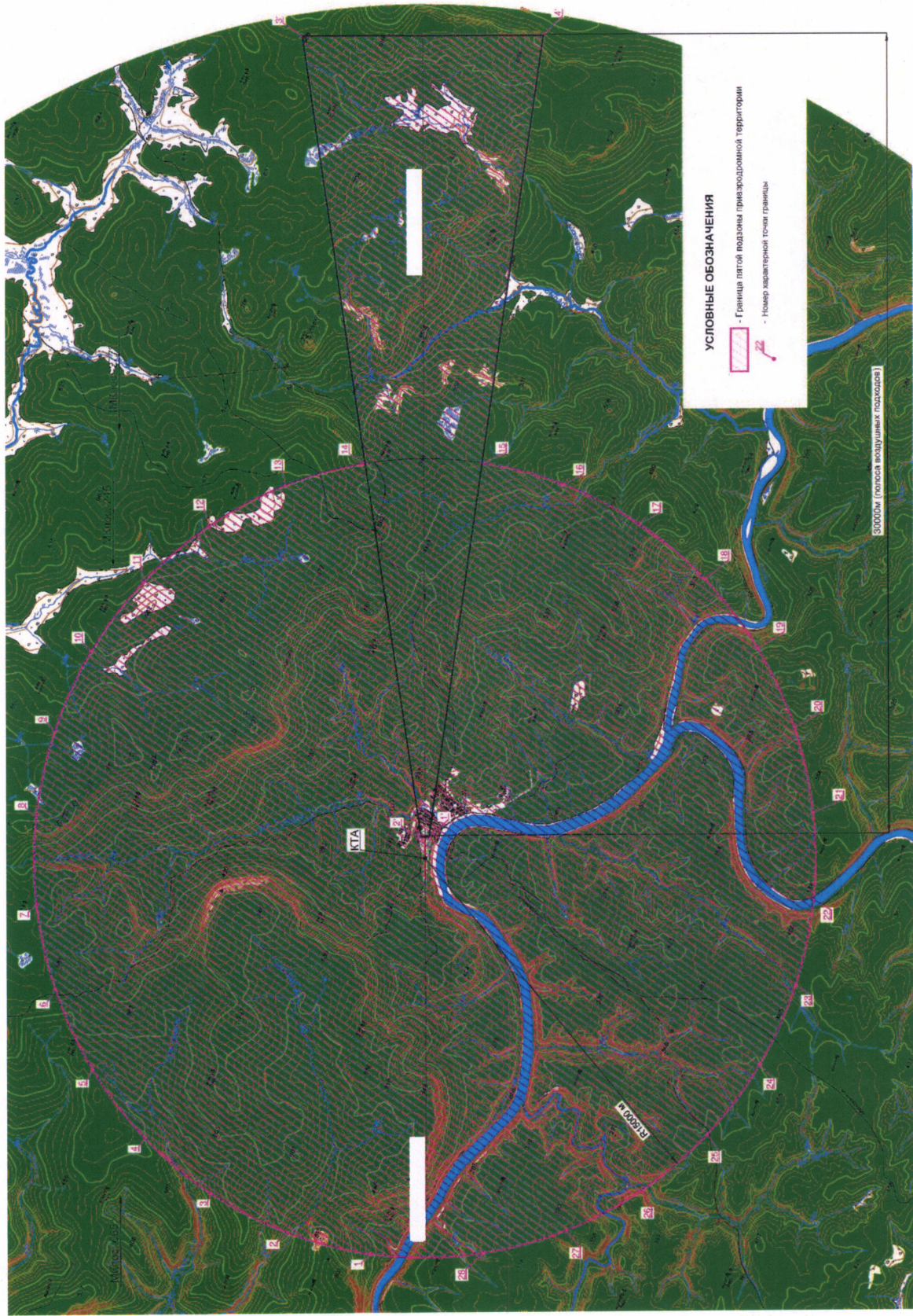
Таблица 6.2

№ п/п	Номера кадастровых кварталов			
	1	88:02:0000000	88:02:0010157	88:02:0010115
2	88:02:0010125	88:02:0010108	88:02:0010140	88:02:0010172
3	88:02:0010150	88:02:0010133	88:02:0010165	88:02:0010123
4	88:02:0010126	88:02:0010158	88:02:0010116	88:02:0010148
5	88:02:0010151	88:02:0010109	88:02:0010141	88:02:0010173
6	88:02:0010102	88:02:0010134	88:02:0010166	88:02:0010124
7	88:02:0010127	88:02:0010159	88:02:0010117	88:02:0010175
8	88:02:0010152	88:02:0010110	88:02:0010142	88:02:0010176
9	88:02:0010103	88:02:0010135	88:02:0010167	88:02:0010177
10	88:02:0010128	88:02:0010160	88:02:0010118	88:02:0010178
11	88:02:0010153	88:02:0010111	88:02:0010143	88:02:0010179
12	88:02:0010104	88:02:0010136	88:02:0010168	88:02:0010180
13	88:02:0010129	88:02:0010161	88:02:0010119	88:02:0010181
14	88:02:0010154	88:02:0010112	88:02:0010144	88:02:0010182
15	88:02:0010105	88:02:0010137	88:02:0010169	88:02:0010183
16	88:02:0010130	88:02:0010162	88:02:0010120	88:02:0010184
17	88:02:0010155	88:02:0010113	88:02:0010145	88:02:0010185
18	88:02:0010106	88:02:0010138	88:02:0010170	88:02:0010186
19	88:02:0010131	88:02:0010163	88:02:0010121	88:02:0010187
20	88:02:0010156	88:02:0010114	88:02:0010146	88:02:0010188
21	88:02:0010107	88:02:0010139	88:02:0010171	88:02:0010189
22	88:02:0010132	88:02:0010164	88:02:0010122	88:02:0010190
23	88:02:0010192	88:02:0140301	88:02:0170001	88:02:0010191
24	88:02:0010149	88:02:0010174	-	-

9.4. Муниципальное образование, в границах территории которого расположена пятая подзона приаэродромной территории аэродрома гражданской авиации Байкит: Эвенкийский район.

9.5. Графическое изображение границ пятой подзоны приаэродромной территории аэродрома гражданской авиации Байкит приведено на схеме 6.

Схема 6



10. Описание границ шестой подзоны:

10.1. Шестая подзона приаэродромной территории аэродрома гражданской авиации Байкит выделена по границам, установленным на удалении 15 км от КТА.

10.2. Перечень координат характерных точек границ шестой подзоны приаэродромной территории аэродрома гражданской авиации Байкит приведен в таблице 7.1.

Таблица 7.1

Обозначение характерных точек границ	Координаты МСК-168	
	X	Y
1	1333664.9458	112446.3267
2	1336923.0456	112023.6886
3	1340195.0078	112320.5061
4	1343323.8679	113322.5402
5	1346159.5262	114981.7205
6	1348565.9488	117218.4520
7	1350427.6933	119925.4327
8	1351655.4471	122972.8018
9	1352190.3115	126214.3689
10	1352006.6276	129494.6277
11	1351113.2074	132656.2155
12	1349552.9105	135547.4628
13	1347400.5883	138029.6689
14	1344759.4935	139983.7558
15	1340759.0752	141595.4833
16	1337500.9754	142018.1214
17	1334229.0132	141721.3039
18	1331100.1531	140719.2698
19	1328264.4948	139060.0895
20	1325858.0722	136823.3580
21	1323996.3277	134116.3773
22	1322768.5739	131069.0082
23	1322233.7095	127827.4411
24	1322417.3934	124547.1823

25	1323310.8136	121385.5945
26	1324871.1105	118494.3472
27	1327023.4327	116012.1411
28	1329664.5275	114058.0542

10.3. Перечень кадастровых кварталов, в границах территорий которых полностью или частично расположена шестая подзона приаэродромной территории аэродрома гражданской авиации Байкит, приведен в таблице 7.2.

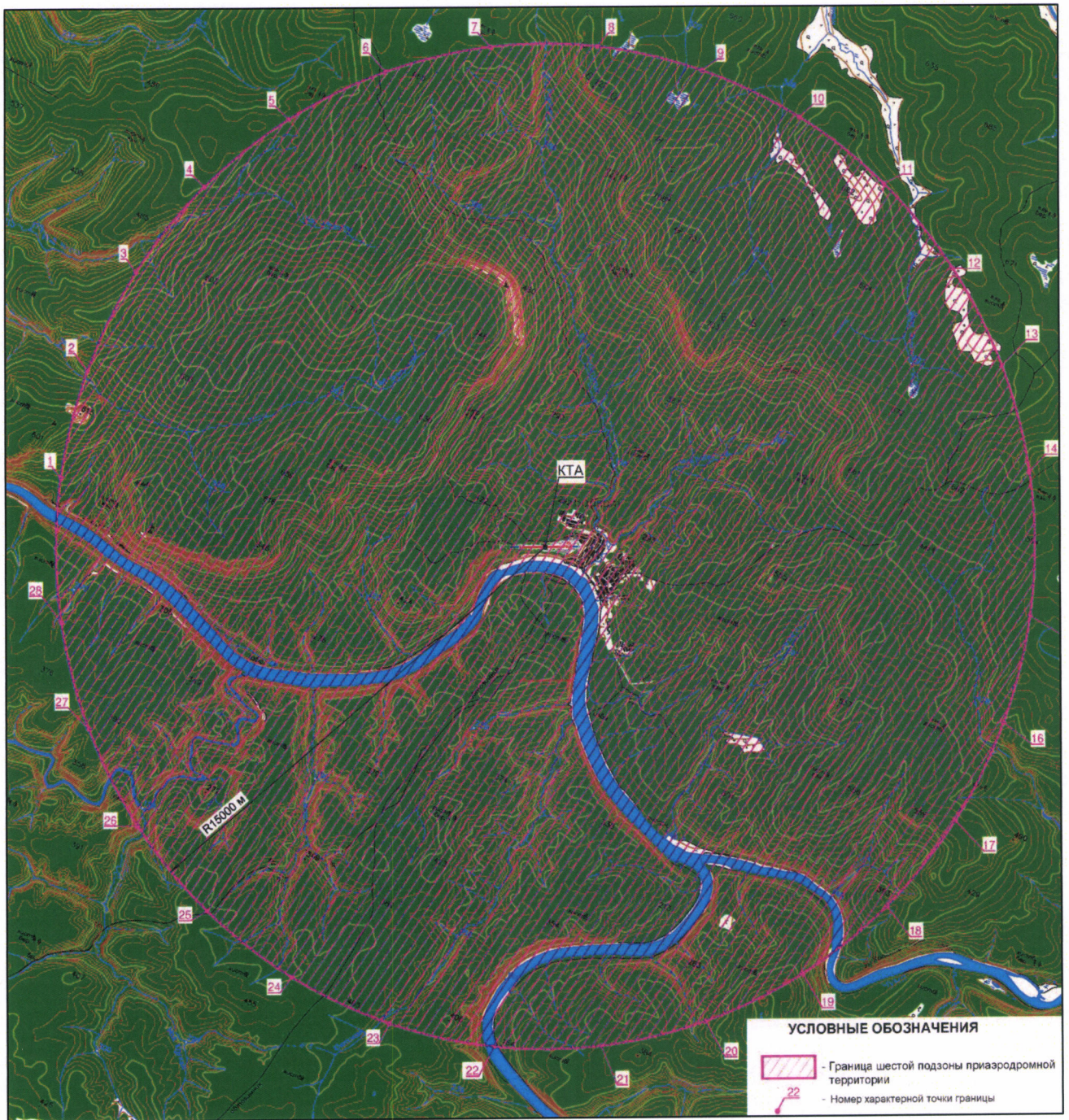
Таблица 7.2

№ п/п	Номера кадастровых кварталов				
	1	88:02:000000	88:02:010156	88:02:010113	88:02:010144
2	88:02:010125	88:02:010107	88:02:010138	88:02:010169	88:02:010180
3	88:02:010150	88:02:010132	88:02:010163	88:02:010120	88:02:010181
4	88:02:010126	88:02:010157	88:02:010114	88:02:010145	88:02:010182
5	88:02:010151	88:02:010108	88:02:010139	88:02:010170	88:02:010183
6	88:02:010102	88:02:010133	88:02:010164	88:02:010121	88:02:010184
7	88:02:010127	88:02:010158	88:02:010115	88:02:010146	88:02:010185
8	88:02:010152	88:02:010109	88:02:010140	88:02:010171	88:02:010186
9	88:02:010103	88:02:010134	88:02:010165	88:02:010122	88:02:010187
10	88:02:010128	88:02:010159	88:02:010116	88:02:010147	88:02:010188
11	88:02:010153	88:02:010110	88:02:010141	88:02:010172	88:02:010189
12	88:02:010104	88:02:010135	88:02:010166	88:02:010123	88:02:010190
13	88:02:010129	88:02:010160	88:02:010117	88:02:010148	88:02:010191
14	88:02:010154	88:02:010111	88:02:010142	88:02:010173	88:02:010192
15	88:02:010105	88:02:010136	88:02:010167	88:02:010124	88:02:140301
16	88:02:010130	88:02:010161	88:02:010118	88:02:010175	88:02:170001
17	88:02:010155	88:02:010112	88:02:010143	88:02:010176	88:02:010149
18	88:02:010106	88:02:010137	88:02:010168	88:02:010177	88:02:010174
19	88:02:010131	88:02:010162	88:02:010119	88:02:010178	—

10.4. Муниципальное образование, в границах территории которого расположена шестая подзона приаэродромной территории аэродрома гражданской авиации Байкит: Эвенкийский район.

10.5. Графическое изображение границы шестой подзоны приаэродромной территории аэродрома гражданской авиации Байкит приведено на схеме 7.

Схема 7



III. Перечень ограничений использования земельных участков и (или) расположенных на них объектов недвижимости и осуществления экономической и иной деятельности в границах приаэродромной территории аэродрома гражданской авиации Байкит

11. Приаэродромная территория аэродрома гражданской авиации Байкит является зоной с особыми условиями использования территорий.

В соответствии с требованиями Воздушного кодекса Российской Федерации и Федерального закона от 1 июля 2017 г. № 135-ФЗ «О внесении изменений в отдельные законодательные акты Российской Федерации в части совершенствования порядка установления и использования приаэродромной территории и санитарно-защитной зоны» (далее – Федеральный закон № 135-ФЗ) на приаэродромной территории аэродрома гражданской авиации Байкит установлены ограничения использования объектов недвижимости и осуществления деятельности.

11.1. Первая подзона приаэродромной территории аэродрома гражданской авиации Байкит:

Перечень ограничений использования объектов недвижимости и осуществления деятельности	Обоснование ограничений
В границах первой подзоны запрещается размещать объекты, не предназначенные для организации и обслуживания воздушного движения и воздушных перевозок, обеспечения взлета, посадки, руления и стоянки воздушных судов.	1. Подпункт 1 пункта 3 статьи 47 Воздушного кодекса Российской Федерации. 2. Подпункт 1 пункта 3 статьи 1 Федерального закона № 135-ФЗ. 3. Подпункт «а» пункта 1(1) Положения.

11.2. Вторая подзона приаэродромной территории аэродрома гражданской авиации Байкит:

Перечень ограничений использования объектов недвижимости и осуществления деятельности	Обоснование ограничений
В границах второй подзоны запрещается размещать объекты, не предназначенные для обслуживания пассажиров и обработки багажа, грузов и почты, обслуживания воздушных судов, хранения авиационного топлива и заправки воздушных судов, обеспечения	1. Подпункт 2 пункта 3 статьи 47 Воздушного кодекса Российской Федерации. 2. Подпункт 2 пункта 3 статьи 1 Федерального закона № 135-ФЗ. 3. Подпункт «а» пункта 1(1) Положения.

Перечень ограничений использования объектов недвижимости и осуществления деятельности	Обоснование ограничений
энергоснабжения, а также объекты, не относящиеся к инфраструктуре аэропорта.	

11.3. Третья подзона приаэродромной территории аэродрома гражданской авиации Байкит:

Перечень ограничений использования объектов недвижимости и осуществления деятельности	Обоснование ограничений																						
<p>1. В границах третьей подзоны запрещается размещать объекты, высота которых превышает ограничения, приведенные в пункте 2 настоящей таблицы.</p> <p>2. Строительство и реконструкция зданий, сооружений в границах третьей подзоны разрешается только после определения максимально допустимой высоты здания, сооружения в зависимости от местоположения путем проведения соответствующих расчетов в соответствии с требованиями ФАП-262 с учетом следующих абсолютных высот ограничения объектов в Балтийской системе высот 1977 года⁴:</p> <table data-bbox="161 1423 909 1983"> <tr><td>Сектор 1</td><td>414.22 м</td></tr> <tr><td>Сектор 2.1</td><td>от 389.22 м до 414.22 м</td></tr> <tr><td>Сектор 2.2</td><td>от 364.22 м до 389.22 м</td></tr> <tr><td>Сектор 2.3</td><td>от 339.22 м до 364.22 м</td></tr> <tr><td>Сектор 2.4</td><td>от 314.22 м до 339.22 м</td></tr> <tr><td>Сектор 3</td><td>314.22 м</td></tr> <tr><td>Сектор 4.1</td><td>от 255.79 м до 314.28 м</td></tr> <tr><td>Сектор 4.2</td><td>от 255.79 м до 314.28 м</td></tr> <tr><td>Сектор 5.1</td><td>от 255.80 м до 263.80 м</td></tr> <tr><td>Сектор 5.2</td><td>от 263.80 м до 271.80 м</td></tr> <tr><td>Сектор 5.3</td><td>от 271.80 м до 279.80 м</td></tr> </table>	Сектор 1	414.22 м	Сектор 2.1	от 389.22 м до 414.22 м	Сектор 2.2	от 364.22 м до 389.22 м	Сектор 2.3	от 339.22 м до 364.22 м	Сектор 2.4	от 314.22 м до 339.22 м	Сектор 3	314.22 м	Сектор 4.1	от 255.79 м до 314.28 м	Сектор 4.2	от 255.79 м до 314.28 м	Сектор 5.1	от 255.80 м до 263.80 м	Сектор 5.2	от 263.80 м до 271.80 м	Сектор 5.3	от 271.80 м до 279.80 м	<p>1. Подпункт 3 пункта 3 статьи 47 Воздушного кодекса Российской Федерации.</p> <p>2. Подпункт 3 пункта 3 статьи 1 Федерального закона № 135-ФЗ.</p> <p>3. Подпункт «б» пункта 1(1) Положения.</p>
Сектор 1	414.22 м																						
Сектор 2.1	от 389.22 м до 414.22 м																						
Сектор 2.2	от 364.22 м до 389.22 м																						
Сектор 2.3	от 339.22 м до 364.22 м																						
Сектор 2.4	от 314.22 м до 339.22 м																						
Сектор 3	314.22 м																						
Сектор 4.1	от 255.79 м до 314.28 м																						
Сектор 4.2	от 255.79 м до 314.28 м																						
Сектор 5.1	от 255.80 м до 263.80 м																						
Сектор 5.2	от 263.80 м до 271.80 м																						
Сектор 5.3	от 271.80 м до 279.80 м																						

⁴ Постановление Правительства Российской Федерации от 24 ноября 2016 г. № 1240 «Об установлении государственных систем координат, государственной системы высот и государственной гравиметрической системы» (далее – постановление Правительства № 1240).

Перечень ограничений использования объектов недвижимости и осуществления деятельности	Обоснование ограничений
Сектор 5.4	от 279.80 м до 287.80 м
Сектор 5.5	от 287.80 м до 295.80 м
Сектор 5.6	от 295.80 м до 303.80 м
Сектор 5.7	от 303.80 м до 311.22 м
Сектор 5.8	от 311.22 м до 319.80 м
Сектор 5.9	от 319.80 м до 327.80 м
Сектор 5.10	от 327.80 м до 335.80 м
Сектор 5.11	от 335.80 м до 343.80 м
Сектор 5.12	от 343.80 м до 351.80 м
Сектор 5.13	от 351.80 м до 359.80 м
Сектор 5.14	от 359.80 м до 367.80 м
Сектор 5.15	от 367.80 м до 375.80 м
Сектор 5.16	от 375.80 м до 383.80 м
Сектор 5.17	от 383.80 м до 391.80 м
Сектор 5.18	от 391.80 м до 399.80 м
Сектор 5.19	от 399.80 м до 407.22 м
Сектор 5.20	от 407.22 м до 414.22 м
Сектор 5.21	от 590.79 м до 479.80 м
Сектор 5.22	от 479.80 м до 487.80 м
Сектор 5.23	от 487.80 м до 495.80 м
Сектор 6.1	от 255.79 м до 265.79 м
Сектор 6.2	от 265.79 м до 275.79 м
Сектор 6.3	от 275.79 м до 285.79 м
Сектор 6.4	от 285.79 м до 295.79 м
Сектор 6.5	от 295.79 м до 305.79 м
Сектор 6.6	от 305.79 м до 314.22 м
Сектор 6.7	от 358.00 м до 364.22 м
Сектор 6.8	от 364.22 м до 378.29 м
Сектор 6.9	от 378.29 м до 390.79 м
Сектор 6.10	от 390.79 м до 403.29 м
Сектор 6.11	от 403.29 м до 414.22 м
Сектор 6.12	от 590.79 м до 603.29 м
Сектор 6.13	от 603.29 м до 615.79 м
Сектор 6.14	от 603.29 м до 615.79 м
Сектор 6.15	от 590.79 м до 603.29 м
Сектор 6.16	от 403.29 м до 414.22 м

Перечень ограничений использования объектов недвижимости и осуществления деятельности	Обоснование ограничений
Сектор 6.17 от 390.79 м до 403.29 м	
Сектор 6.18 от 378.29 м до 390.79 м	
Сектор 6.19 от 364.22 м до 378.29 м	
Сектор 6.20 от 358.00 м до 364.22 м	
Сектор 6.21 от 305.79 м до 314.22 м	
Сектор 6.22 от 295.79 м до 305.79 м	
Сектор 6.23 от 285.79 м до 295.79 м	
Сектор 6.24 от 275.79 м до 285.79 м	
Сектор 6.25 от 265.79 м до 275.79 м.	

11.4. Четвертая подзона приаэродромной территории аэродрома гражданской авиации Байкит, в которой в соответствии с постановлением Правительства № 1240 абсолютная высота ограничения объекта устанавливается в Балтийской системе высот 1977 года:

Перечень ограничений использования объектов недвижимости и осуществления деятельности	Обоснование ограничений
<p>1. В границах четвертой подзоны запрещается размещать объекты, создающие помехи в работе наземных объектов средств и систем обслуживания воздушного движения, навигации, посадки и связи, предназначенных для организации воздушного движения и расположенных вне первой подзоны.</p> <p>2. Запрещается без согласования с оператором аэродрома размещение объектов, превышающих абсолютные высотные ограничения:</p> <p>сектор 1 262.00 м сектор 2 от 262.00 м до 270.70 м; сектор 3 от 270.70 м до 275.05 м; сектор 4 от 275.05 м до 279.40 м; сектор 5 от 279.40 м до 283.75 м; сектор 6 от 283.75 м до 288.10 м; сектор 7 от 288.10 м до 292.45 м; сектор 8 от 292.45 м до 296.80 м; сектор 9 от 296.80 м до 301.15 м; сектор 10 от 301.15 м до 305.50 м;</p>	<p>1. Подпункт 4 пункта 3 статьи 47 Воздушного кодекса Российской Федерации.</p> <p>2. Подпункт 4 пункта 3 статьи 1 Федерального закона № 135-ФЗ.</p> <p>3. Подпункт «в» пункта 1(1) Положения.</p>

Перечень ограничений использования объектов недвижимости и осуществления деятельности	Обоснование ограничений
сектор 11 от 305.50 м до 309.85 м; сектор 12 от 309.85 м до 314.20 м; сектор 13 от 314.20 м до 318.55 м; сектор 14 от 318.55 м до 322.90 м; сектор 15 от 322.90 м до 327.25 м; сектор 16 от 327.25 м до 331.60 м; сектор 17 от 331.60 м до 335.95 м; сектор 18 от 335.95 м до 340.30 м; сектор 19 от 340.30 м до 344.65 м; сектор 20 от 344.65 м до 349.00 м; сектор 21 от 349.00 м до 353.35 м; сектор 22 от 353.35 м до 357.70 м; сектор 23 от 357.70 м до 362.05 м; сектор 24 от 362.05 м до 366.40 м; сектор 25 от 366.40 м до 370.75 м; сектор 26 от 370.75 м до 375.10 м; сектор 27 от 375.10 м до 379.45 м; сектор 28 от 379.45 м до 383.80 м; сектор 29 от 383.80 м до 388.15 м; сектор 30 от 388.15 м до 392.50 м; сектор 31 172.14 м; сектор 32 172.14 м до 259.64 м; сектор 33 425.90 м; сектор 34 от 425.90 до 513.40 м.	

11.5. Пятая подзона приаэродромной территории аэродрома гражданской авиации Байкит:

Перечень ограничений использования объектов недвижимости и осуществления деятельности	Обоснование ограничений
1. В границах пятой подзоны запрещается размещать опасные производственные объекты ⁵ , функционирование которых может повлиять на безопасность полетов воздушных судов. 2. В границах пятой подзоны допускается эксплуатация, строительство, реконструкция, капитальный ремонт, ввод в эксплуатацию, техническое перевооружение, консервация	1. Подпункт 5 пункта 3 статьи 47 Воздушного кодекса Российской Федерации. 2. Подпункт 5 пункта 3 статьи 1 Федерального закона № 135-ФЗ. 3. Подпункт «г» пункта 1(1) Положения. 4. Пункт 4 статьи 3

⁵ Пункт 1 статьи 2 Федерального закона от 21 июля 1997 г. № 116-ФЗ «О промышленной безопасности опасных производственных объектов» (далее – Федеральный закон № 116-ФЗ).

Перечень ограничений использования объектов недвижимости и осуществления деятельности	Обоснование ограничений
<p>(далее – размещение) опасных производственных объектов при их соответствии установленным в пункте 3 настоящей таблицы ограничениям.</p> <p>3. Максимальные радиусы зон поражения при происшествиях техногенного характера на опасных производственных объектах, находящихся в пятой подзоне приаэродромной территории, в которых размещение таких объектов возможно, не должны достигать:</p> <p>по вертикали – высоты пролета воздушных судов (высота поверхности ограничения препятствий в третьей подзоне приаэродромной территории);</p> <p>по горизонтали – внешних границ первой и второй подзон приаэродромной территории аэродрома.</p> <p>4. При невозможности соблюдения ограничений, предусмотренных пунктом 3 настоящей таблицы, размещение опасных производственных объектов должно выполняться на основании специальных технических условий, разработанных для конкретного объекта капитального строительства в соответствии с положениями приказа Минстроя России от 30 ноября 2020 г. № 734/пр «Об утверждении Порядка разработки и согласования специальных технических условий для разработки проектной документации на объект капитального строительства» (зарегистрирован Минюстом России 18 декабря 2020 г., регистрационный № 61581) с изменениями, внесенными приказом Минстроя России от 22 октября 2021 г. № 774/пр (зарегистрирован Минюстом России</p>	<p>Федерального закона № 116-ФЗ.</p>

Перечень ограничений использования объектов недвижимости и осуществления деятельности	Обоснование ограничений
29 ноября 2021 г., регистрационный № 66058) (далее – Приказ № 734) ⁶ , и (или) обоснования безопасности опасного производственного объекта, разрабатываемого на основании Федерального закона № 116-ФЗ.	

11.6. Шестая подзона приаэродромной территории аэродрома гражданской авиации Байкит:

Перечень ограничений использования объектов недвижимости и осуществления деятельности	Обоснование ограничений
<p>1. В границах шестой подзоны запрещается размещать объекты, способствующие привлечению и массовому скоплению птиц.</p> <p>2. Допускается размещать в границах шестой подзоны объекты по обращению с твердыми коммунальными отходами, пищевыми и биологическими отходами в случае наличия заключения по результатам орнитологического исследования на предмет отсутствия факторов, способствующих привлечению и массовому скоплению птиц, и (или) достаточности мер защиты указанных объектов от привлечения и массового скопления птиц, проведенного в соответствии с пунктом 1(4) Положения.</p>	<p>1. Подпункт 6 пункта 3 статьи 47 Воздушного кодекса Российской Федерации.</p> <p>2. Подпункт 6 пункта 3 статьи 1 Федерального закона № 135-ФЗ.</p> <p>3. Подпункт «д» пункта 1(1), пункт 1(4) Положения.</p>

⁶ В соответствии с пунктом 2 Приказа №734 данный акт действует до 1 сентября 2026 г.