



МИНИСТЕРСТВО ПРИРОДНЫХ РЕСУРСОВ И ЭКОЛОГИИ  
РОССИЙСКОЙ ФЕДЕРАЦИИ  
(Минприроды России)

П Р И К А З

г. МОСКВА

18.01.2024

№ 25

**Об утверждении Положения о государственном  
природном заказнике федерального значения «Каменная степь»**

На основании подпункта 5.2.69 пункта 5 Положения о Министерстве природных ресурсов и экологии Российской Федерации, утвержденного постановлением Правительства Российской Федерации от 11.11.2015 № 1219, п р и к а з ы в а ю:

утвердить прилагаемое Положение о государственном природном заказнике федерального значения «Каменная степь».

Исполняющий обязанности Министра

К.А. Цыганов



Утверждено  
приказом Министерства  
природных ресурсов и экологии  
Российской Федерации  
от 18.01.2024 № 25

## **ПОЛОЖЕНИЕ О ГОСУДАРСТВЕННОМ ПРИРОДНОМ ЗАКАЗНИКЕ ФЕДЕРАЛЬНОГО ЗНАЧЕНИЯ «КАМЕННАЯ СТЕПЬ»**

### **I. Общие положения**

1. Настоящее Положение разработано в соответствии с требованиями Федерального закона от 10.01.2002 № 7-ФЗ «Об охране окружающей среды», Федерального закона от 14.03.1995 № 33-ФЗ «Об особо охраняемых природных территориях», Лесного кодекса Российской Федерации, Земельного кодекса Российской Федерации, Водного кодекса Российской Федерации, Градостроительного кодекса Российской Федерации, Федерального закона от 24.04.1995 № 52-ФЗ «О животном мире», Федерального закона от 20.12.2004 № 166-ФЗ «О рыболовстве и сохранении водных биологических ресурсов», Федерального закона от 24.07.2009 № 209-ФЗ «Об охоте и о сохранении охотничьих ресурсов и о внесении изменений в отдельные законодательные акты Российской Федерации», Федерального закона от 25.12.2018 № 475-ФЗ «О любительском рыболовстве и о внесении изменений в отдельные законодательные акты Российской Федерации», приказа Министерства охраны окружающей среды и природных ресурсов Российской Федерации от 25.01.1993 № 14 «Об утверждении Общего положения о государственных природных заказниках общереспубликанского (федерального) значения в Российской Федерации» (зарегистрирован Министерством юстиции Российской Федерации 02.02.1993, регистрационный № 133).

2. Государственный природный заказник федерального значения «Каменная степь» (далее – заказник) учрежден постановлением Правительства Российской Федерации от 25.05.1996 № 639 «Об учреждении государственного природного заказника «Каменная степь» Министерства охраны окружающей среды и природных ресурсов Российской Федерации».

3. Заказник расположен в Таловском муниципальном районе Воронежской области. Общая площадь территории заказника составляет 5232 га.

4. Сведения о границах территории заказника внесены в Единый государственный реестр недвижимости (реестровый номер 36:29-9.5) и представлены в приложении № 1 к настоящему Положению. Карта-схема границ территории заказника представлена в приложении № 2 к настоящему Положению.

5. Заказник имеет профиль комплексного (ландшафтного) и предназначен для сохранения и восстановления природных комплексов (природных ландшафтов).

6. Заказник образован без ограничения срока действия и без изъятия у собственников, владельцев и пользователей земельных участков.

7. Заказник отнесен распоряжением Правительства Российской Федерации от 31.12.2008 № 2055-р к ведению Министерства природных ресурсов и экологии Российской Федерации.

8. Границы и особенности режима особой охраны территории заказника учитываются при разработке планов и перспектив экономического и социального развития, лесохозяйственных регламентов лесничеств и проектов освоения лесов, подготовке документов территориального планирования, проведении лесоустройства и инвентаризации земель.

## **II. Задачи заказника**

9. На заказник возлагаются следующие задачи:

- 1) сохранение природных комплексов (ландшафтов) и объектов;
- 2) сохранение, восстановление и воспроизводство объектов животного мира, в том числе редких и находящихся под угрозой исчезновения;
- 3) сохранение среды обитания и путей миграции объектов животного мира;
- 4) осуществление государственного экологического мониторинга (государственного мониторинга окружающей среды);
- 5) проведение научных исследований;
- 6) экологическое просвещение и развитие туризма.

10. Управление заказником, а также выполнение задач, возложенных на заказник, осуществляет федеральное государственное бюджетное учреждение «Воронежский государственный природный биосферный заповедник имени В.М. Пескова» (далее – Учреждение).

## **III. Режим особой охраны территории заказника**

11. На территории заказника запрещается любая деятельность, если она противоречит задачам заказника или причиняет вред его природным комплексам и их компонентам, в том числе:

- 1) промысловая, любительская и спортивная охота;
- 2) промышленное рыболовство, рыболовство в целях аквакультуры (рыбоводства);
- 3) аквакультура (рыбоводство);
- 4) нахождение с огнестрельным, пневматическим и метательным оружием, капканами и другими орудиями охоты, а также с орудиями добычи (вылова) водных биологических ресурсов, с добытыми объектами животного мира (в том числе отнесенными к водным биологическим ресурсам) и полученной из них продукцией (за исключением случаев, связанных с проведением уполномоченными должностными лицами Учреждения мероприятий по федеральному государственному контролю (надзору) в области охраны и использования особо охраняемых природных территорий, федеральному государственному контролю (надзору) в области охраны, воспроизводства

и использования объектов животного мира и среды их обитания, федеральному государственному охотничьему контролю (надзору), в рамках научно-исследовательских работ и при осуществлении любительского рыболовства в соответствии с настоящим Положением);

5) разведка и добыча полезных ископаемых, а также выполнение иных работ, связанных с пользованием недрами (за исключением случаев, связанных с осуществлением мониторинга подземных вод, а также разведки и добычи подземных вод для целей питьевого, хозяйственно-бытового и технического водоснабжения, необходимых для обеспечения охраны и использования заказника, в границах населенных пунктов, указанных в статье 3.1 Федерального закона от 14.03.1995 № 33-ФЗ «Об особо охраняемых природных территориях»<sup>1</sup> (далее – населенные пункты, включенные в состав заказника), и земельных участков сельскохозяйственного назначения);

6) деятельность, влекущая за собой нарушение почвенного покрова, а также нарушение выходов минералов и геологических обнажений горных пород (за исключением данной деятельности в границах населенных пунктов, включенных в состав заказника, на земельных участках сельскохозяйственного назначения, осуществляемой правообладателями земельных участков, а также при осуществлении мониторинга подземных вод);

7) заготовка древесины (за исключением заготовки гражданами древесины для собственных нужд);

8) проведение сплошных рубок лесных насаждений (за исключением сплошных санитарных рубок, рубок, связанных с тушением лесных пожаров, в том числе с созданием противопожарных разрывов, и рубок, связанных со строительством, реконструкцией и эксплуатацией линейных объектов);

9) заготовка живицы;

10) заготовка и сбор недревесных лесных ресурсов (за исключением сбора гражданами таких ресурсов для собственных нужд, а также осуществления данной деятельности в границах населенных пунктов, включенных в состав заказника);

11) заготовка пищевых лесных ресурсов и сбор лекарственных растений (за исключением заготовки гражданами пищевых лесных ресурсов и сбора лекарственных растений для собственных нужд, а также осуществления данной деятельности в границах населенных пунктов, включенных в состав заказника);

12) сплав древесины по водотокам и водоемам;

13) деятельность, влекущая за собой изменения гидрологического режима земель и водных объектов;

14) проведение гидромелиоративных и ирригационных работ;

15) интродукция живых организмов в целях их акклиматизации;

16) транзитный прогон и выпас домашних животных (за исключением прогона домашних животных, в том числе вне дорог и водных путей общего пользования и вне специально предусмотренных для этого мест в границах

---

<sup>1</sup> Статья 6 Федерального закона от 30.12.2020 № 505-ФЗ «О внесении изменений в Федеральный закон «Об особо охраняемых природных территориях» и отдельные законодательные акты Российской Федерации».

населенных пунктов, включенных в состав заказника, а также выпаса домашних животных на земельных участках сельскохозяйственного назначения правообладателями земельных участков);

17) размещение ульев и пасек без согласования с Учреждением;

18) распашка земель и сенокосение (за исключением данной деятельности в целях обеспечения пожарной безопасности, в границах населенных пунктов, включенных в состав заказника, а также на земельных участках сельскохозяйственного назначения, осуществляемой правообладателями земельных участков);

19) взрывные работы (за исключением взрывных работ в целях локализации и ликвидации лесных пожаров);

20) предоставление земельных участков для ведения садоводства и огородничества, строительства гаражей для собственных нужд или индивидуального жилищного строительства (за исключением данной деятельности в границах населенных пунктов, включенных в состав заказника);

21) пускание палов и выжигание растительности (за исключением противопожарных мероприятий, осуществляемых по согласованию с Учреждением);

22) строительство, реконструкция и капитальный ремонт объектов капитального строительства, в том числе линейных объектов, не связанных с выполнением задач, возложенных на заказник (за исключением данной деятельности в границах населенных пунктов, включенных в состав заказника, а также на земельных участках сельскохозяйственного назначения, осуществляемой правообладателями земельных участков);

23) складирование и применение ядохимикатов, минеральных удобрений и химических средств защиты растений, стимуляторов роста, использование токсичных химических препаратов для охраны и защиты лесов, в том числе в научных целях (за исключением данной деятельности в границах населенных пунктов, включенных в состав заказника, а также на земельных участках сельскохозяйственного назначения, осуществляемой правообладателями земельных участков);

24) размещение складов горюче-смазочных материалов и мойка транспортных средств в водоохраных зонах;

25) создание скотомогильников (биотермических ям), объектов размещения отходов производства и потребления, радиоактивных, химических, взрывчатых, токсичных, отравляющих и ядовитых веществ;

26) движение и стоянка механизированных и иных транспортных средств вне дорог общего пользования (за исключением данной деятельности в границах населенных пунктов, включенных в состав заказника, а также случаев, связанных с функционированием и выполнением задач заказника, проездом автотранспортных средств к земельным участкам в границах заказника правообладателям таких земельных участков и осуществлением деятельности на указанных земельных участках правообладателями таких земельных участков);

27) движение и стоянка судов и иных плавучих средств вне водных путей общего пользования и вне мест, специально предусмотренных для этих целей (за исключением данной деятельности в границах населенных пунктов,

включенных в состав заказника, а также случаев, связанных с функционированием и выполнением задач заказника, проездом плавучих средств к земельным участкам в границах заказника правообладателям таких земельных участков);

28) посадка воздушных судов (в том числе беспилотных) и высадка пассажиров из них на сушу и водное пространство без согласования с Учреждением или Министерством природных ресурсов и экологии Российской Федерации;

29) сбор зоологических, ботанических и минералогических образцов и коллекций без согласования перечня, количества, сроков, способов и мест их сбора с Учреждением или Министерством природных ресурсов и экологии Российской Федерации;

30) нахождение с собаками без привязи, нагонка и натаска собак, содержание собак без привязи, вне вольеров или иных сооружений, ограничивающих зону их передвижения (за исключением данной деятельности в границах населенных пунктов, включенных в состав заказника, а также при проведении мероприятий по охране природных комплексов и объектов заказника);

31) уничтожение и повреждение аншлагов, шлагбаумов, стендов, граничных столбов, других информационных знаков и указателей, оборудованных экологических троп и мест отдыха, строений на территории заказника, а также имущества Учреждения, нанесение надписей и знаков на деревьях, валунах и обнажениях горных пород;

32) действия, ведущие к беспокойству диких животных, а также их привлечение и кормление посетителями;

33) деятельность, влекущая за собой нарушение среды обитания объектов животного и растительного мира;

34) организация массовых спортивных и зрелищных мероприятий, туристских стоянок и мест отдыха, разведение костров за пределами мест, специально предусмотренных Учреждением для этих целей (за исключением данной деятельности в границах населенных пунктов, включенных в состав заказника).

12. На территории заказника хозяйственная деятельность осуществляется с соблюдением настоящего Положения и Требований по предотвращению гибели объектов животного мира при осуществлении производственных процессов, а также при эксплуатации транспортных магистралей, трубопроводов, линий связи и электропередачи<sup>2</sup>.

13. Виды разрешенного использования земельных участков, расположенных в границах заказника<sup>3</sup> (за исключением земельных участков, расположенных в границах населенных пунктов, включенных в состав заказника):

---

<sup>2</sup> Постановление Правительства Российской Федерации от 13.08.1996 № 997 «Об утверждении Требований по предотвращению гибели объектов животного мира при осуществлении производственных процессов, а также при эксплуатации транспортных магистралей, трубопроводов, линий связи и электропередачи».

<sup>3</sup> Приказ Федеральной службы государственной регистрации, кадастра и картографии от 10.11.2020 № П/0412 «Об утверждении классификатора видов разрешенного использования земельных участков»

- 1) основные виды разрешенного использования земельных участков:
- выращивание зерновых и иных сельскохозяйственных культур (код 1.2);
  - овощеводство (код 1.3);
  - выращивание тонирующих, лекарственных, цветочных культур (код 1.4);
  - садоводство (код 1.5);
  - животноводство (код 1.7);
  - ведение личного подсобного хозяйства на полевых участках (код 1.16);
  - обеспечение научной деятельности (код 3.9);
  - природно-познавательный туризм (код 5.2);
  - энергетика (код 6.7) – для земельного участка с кадастровым номером 36:29:9302012:177;
  - связь (код 6.8);
  - размещение автомобильных дорог (код 7.2.1);
  - трубопроводный транспорт (код 7.5) – за исключением нефтепроводов;
  - охрана природных территорий (код 9.1);
  - водные объекты (код 11.0);
- 2) вспомогательные виды разрешенного использования земельных участков:
- пчеловодство (код 1.12);
  - научное обеспечение сельского хозяйства (код 1.14);
  - общее пользование водными объектами (код 11.1).

14. Предельные (максимальные и (или) минимальные) параметры разрешенного строительства, реконструкции объектов капитального строительства на земельных участках в границах заказчика (за исключением строительства, реконструкции объектов капитального строительства в границах населенных пунктов, включенных в состав заказчика):

1) минимальный отступ от границ земельных участков в целях определения мест допустимого размещения зданий, строений, сооружений, за пределами которых запрещено строительство зданий, строений, сооружений, составляет 3 метра;

2) предельное количество этажей зданий, строений, сооружений – не выше трех надземных этажей, предельная высота зданий, строений, сооружений, в том числе смотровых вышек, – до 13 метров;

3) максимальный процент застройки – не более 20 % от площади земельного участка.

15. Разрешение на строительство и реконструкцию объектов капитального строительства, планируемых в границах заказчика, разрешение на ввод в эксплуатацию указанных объектов (за исключением строительства, реконструкции объектов капитального строительства в границах населенных

---

(зарегистрирован Министерством юстиции Российской Федерации 15.12.2020, регистрационный № 61482) с изменениями, внесенными приказами Федеральной службы государственной регистрации, кадастра и картографии от 20.04.2021 № П/0166 (зарегистрирован Министерством юстиции Российской Федерации 31.05.2021, регистрационный № 63717), от 30.07.2021 № П/0326 (зарегистрирован Министерством юстиции Российской Федерации 27.08.2021, регистрационный № 64785), от 16.09.2021 № П/0414 (зарегистрирован Министерством юстиции Российской Федерации 27.09.2021, регистрационный № 65154), от 23.06.2022 № П/0246 (зарегистрирован Министерством юстиции Российской Федерации 02.08.2022, регистрационный № 69478).

пунктов, включенных в состав заказника) выдаются Министерством природных ресурсов и экологии Российской Федерации<sup>4</sup>.

16. Проектная документация объектов капитального строительства, строительство, реконструкцию которых предполагается осуществлять в границах заказника (за исключением объектов, обозначенных в перечне объектов социальной инфраструктуры, проектная документация на строительство, реконструкцию которых в соответствии с абзацем вторым подпункта 7.1 статьи 11 Федерального закона «Об экологической экспертизе» не является объектом государственной экологической экспертизы, утвержденном распоряжением Правительства Российской Федерации от 02.06.2021 № 1486-р, не относящихся в соответствии с законодательством в области охраны окружающей среды к объектам I, II категорий и строительство, реконструкцию которых предполагается осуществлять в населенных пунктах, включенных в состав заказника), подлежит государственной экологической экспертизе федерального уровня<sup>5</sup>.

17. На территории заказника допускается осуществление любительского рыболовства гражданами в целях личного потребления (без права продажи) в соответствии с законодательством Российской Федерации о рыболовстве и сохранении водных биологических ресурсов.

18. На территории заказника добыча (вылов) водных биологических ресурсов в научно-исследовательских и контрольных целях допускается в соответствии с законодательством Российской Федерации о рыболовстве и сохранении водных биологических ресурсов.

Результаты научных исследований, осуществляемых на территории заказника научными организациями при добыче (вылове) водных биологических ресурсов в научно-исследовательских и контрольных целях, представляются в Учреждение или Министерство природных ресурсов и экологии Российской Федерации.

19. Решение о регулировании численности охотничьих ресурсов на территории заказника принимается Министерством природных ресурсов и экологии Российской Федерации<sup>6</sup>.

20. Границы заказника обозначаются на местности специальными предупредительными и информационными знаками по периметру границ его территории.

21. На территории заказника федеральный государственный контроль (надзор) в области охраны и использования особо охраняемых природных

<sup>4</sup> Подпункт 5.17 пункта 5 Положения о Министерстве природных ресурсов и экологии Российской Федерации, утвержденного постановлением Правительства Российской Федерации от 11.11.2015 № 1219.

<sup>5</sup> Абзац второй подпункта 7.1 статьи 11 Федерального закона от 23.11.1995 № 174-ФЗ «Об экологической экспертизе».

<sup>6</sup> Приказ Министерства природных ресурсов и экологии Российской Федерации от 13.01.2011 № 1 «Об утверждении Порядка принятия решения о регулировании численности охотничьих ресурсов и его формы» (зарегистрирован Министерством юстиции Российской Федерации 16.02.2011, регистрационный № 19857) с изменениями, внесенными приказом Министерства природных ресурсов и экологии Российской Федерации от 03.08.2021 № 533 (зарегистрирован Министерством юстиции Российской Федерации 30.11.2021, регистрационный № 66108; срок действия документа ограничен 29.02.2028).



территорий<sup>7</sup>, федеральный государственный контроль (надзор) в области охраны, воспроизводства и использования объектов животного мира и среды их обитания<sup>8</sup>, федеральный государственный охотничий контроль (надзор)<sup>9</sup> осуществляются должностными лицами Учреждения, являющимися государственными инспекторами в области охраны окружающей среды.

22. На землях заказника федеральный государственный лесной контроль (надзор) осуществляют уполномоченные должностные лица Федеральной службы по надзору в сфере природопользования и ее территориальных органов<sup>10</sup>.

23. К охране территории заказника могут привлекаться сотрудники правоохранительных и пограничных органов, а также общественные инспекции, сформированные общественными природоохранными организациями. Их рейды на территории заказника проводятся совместно с должностными лицами Учреждения, являющимися государственными инспекторами в области охраны окружающей среды.

---

<sup>7</sup> Абзац второй пункта 3 Положения о федеральном государственном контроле (надзоре) в области охраны и использования особо охраняемых природных территорий, утвержденного постановлением Правительства Российской Федерации от 30.06.2021 № 1090.

<sup>8</sup> Подпункт «б» пункта 2 Положения о федеральном государственном контроле (надзоре) в области охраны, воспроизводства и использования объектов животного мира и среды их обитания, утвержденного постановлением Правительства Российской Федерации от 30.06.2021 № 1094.

<sup>9</sup> Подпункт «б» пункта 4 Положения о федеральном государственном охотничьем контроле (надзоре), утвержденного постановлением Правительства Российской Федерации от 30.06.2021 № 1065.

<sup>10</sup> Подпункт «б» пункта 3 Положения о федеральном государственном лесном контроле (надзоре), утвержденного постановлением Правительства Российской Федерации от 30.06.2021 № 1098.

Приложение № 1  
к Положению о государственном  
природном заказнике  
федерального значения  
«Каменная степь», утвержденному  
приказом Министерства  
природных ресурсов и экологии  
Российской Федерации  
от 18.01.2024 № 25

**СВЕДЕНИЯ О ГРАНИЦАХ  
ТЕРРИТОРИИ ГОСУДАРСТВЕННОГО ПРИРОДНОГО  
ЗАКАЗНИКА ФЕДЕРАЛЬНОГО ЗНАЧЕНИЯ «КАМЕННАЯ СТЕПЬ»**  
(система координат МСК-36 зона 2)

Условное обозначение характерных точек границ	Координаты характерных точек границ, м	
	X	Y
Контур 1		
1	450951.07	2193624.95
2	450877.97	2193986.18
3	450760.65	2194513.01
4	450675	2194863.37
5	450871.34	2194952.57
6	450627.16	2195961.96
7	450667.86	2195965.84
8	450660.16	2196002.19
9	450481.82	2196076.88
10	450606.81	2196230.83
11	450353.21	2196250.36
12	450173.7	2197095.45
13	450133.3	2197293.26
14	450114.53	2197355.55
15	450085.46	2197448.4
16	449952.62	2198226.68
17	450236.08	2198353.06
18	450467.5	2198540.52

19	450589.99	2198632.63
20	450649.46	2198635.54
21	450591.28	2198958.92
22	450420.79	2199750.29
23	450992.64	2199884.19
24	451006.05	2199928.41
25	450667.66	2200115.36
26	450295.07	2200326.97
27	449980.82	2200505.55
28	449785.16	2200617.49
29	449493.82	2200787.24
30	449423.17	2200818.95
31	449403.28	2200827.88
32	449351.3	2200851.26
33	449097.44	2200995.35
34	449012.33	2201039.1
35	449049.7	2201075.88
36	448838.99	2201183.51
37	448821.53	2201149.31
38	448728.52	2201107.7
39	448708.81	2201083.46
40	448692	2201024.96
41	448655.15	2200975.83
42	448603.12	2200918.3
43	448542.35	2200875.96
44	448446.24	2200830.41
45	448421.66	2200821.71
46	448403.6	2200809.22
47	448394.11	2200798.46
48	448351.77	2200754.5
49	448308.13	2200731.23

50	448292.45	2200730.6
51	448275.32	2200748.05
52	448278.29	2200801.3
53	448276.35	2200827.48
54	448262.13	2200860.45
55	448246.2	2200872.18
56	448226.16	2200874.43
57	448193.92	2200870.61
58	448169.97	2200847.97
59	448122.44	2200799.44
60	448111.77	2200783.28
61	448106.93	2200767.77
62	448094.32	2200766.15
63	448081.78	2200789.34
64	448067.17	2200805.26
65	448051.66	2200814.64
66	448038.41	2200812.05
67	448022.57	2200799.61
68	448011.42	2200768.74
69	448015.31	2200718.79
70	448009.16	2200717.33
71	447998.97	2200767.77
72	447987.02	2200775.85
73	447937.63	2200760.9
74	447932.13	2200753.79
75	447938.54	2200716.04
76	447935.3	2200695.21
77	447923.99	2200693.59
78	447909.61	2200738.2
79	447800.7	2200728
80	447787.12	2200724.44

81	447745.1	2200726.71
82	447712.94	2200740.93
83	447686.93	2200746.75
84	447681.4	2200741.25
85	447663.01	2200672.09
86	447653.96	2200676.93
87	447658.64	2200761.31
88	447653.79	2200770.03
89	447643.44	2200771.65
90	447638.6	2200776.17
91	447638.6	2200795.57
92	447636.01	2200805.58
93	447619.99	2200820.92
94	447580.88	2200823.67
95	447561.09	2200830.39
96	447540.08	2200833.3
97	447529.74	2200829.1
98	447500.52	2200779.02
99	447443.14	2200740.9
100	447441.12	2200716.7
101	447450.81	2200696.34
102	447478.28	2200669.19
103	447498.97	2200632.99
104	447495.91	2200625.87
105	447455.98	2200617.8
106	447435.62	2200611.66
107	447423.02	2200631.7
108	447403.36	2200646.8
109	447390.11	2200652.62
110	447352.62	2200661.35
111	447340.98	2200683.33

112	447331.29	2200690.76
113	447318.68	2200692.7
114	447305.11	2200690.44
115	447255.98	2200681.39
116	447248.55	2200672.66
117	447240.79	2200622.24
118	447231.42	2200616.42
119	447215.9	2200617.07
120	447204.36	2200648.34
121	447199.42	2200664.24
122	447205.11	2200703.97
123	447201.2	2200711.16
124	447152.74	2200722.09
125	447074.91	2200719.32
126	447055.98	2200714.05
127	447044.76	2200707.24
128	447035.23	2200687.85
129	447036.68	2200657.63
130	447059.88	2200641.05
131	447084.64	2200631.62
132	447103.9	2200621.4
133	447108.67	2200612.2
134	447109.35	2200599.04
135	447101.92	2200537.95
136	447105.96	2200506.92
137	447098.68	2200498.52
138	447086.73	2200496.26
139	447065.07	2200505.96
140	447056.02	2200514.04
141	447043.25	2200536.66
142	447018.53	2200606.8

143	447008.83	2200620.69
144	446997.2	2200620.05
145	446977.32	2200606.64
146	446949.04	2200577.22
147	446930.19	2200538.21
148	446944.41	2200488.76
149	446917.26	2200463.87
150	446882.03	2200481.64
151	446873.62	2200479.06
152	446858.76	2200456.43
153	446844.21	2200405.04
154	446836.07	2200359.23
155	446840.98	2200331.03
156	446862.96	2200296.12
157	446859.4	2200290.31
158	446839.47	2200300.72
159	446829.78	2200301.36
160	446825.57	2200296.52
161	446826.22	2200244.48
162	446813.94	2200237.05
163	446772.57	2200252.24
164	446764.49	2200262.58
165	446758.35	2200274.22
166	446752.53	2200306.54
167	446753.47	2200317.52
168	446742.48	2200336.11
169	446747.81	2200340.96
170	446755.25	2200351.95
171	446757.05	2200360.19
172	446749.62	2200370.53
173	446742.51	2200377.96

174	446738.31	2200387.18
175	446732.81	2200408.67
176	446726.35	2200421.6
177	446711.48	2200420.95
178	446704.05	2200402.21
179	446691.66	2200397.61
180	446680.67	2200399.23
181	446671.94	2200404.07
182	446656.69	2200421.61
183	446650.93	2200429.61
184	446638.33	2200439.3
185	446614.41	2200445.77
186	446563.34	2200445.44
187	446507.1	2200442.86
188	446477.37	2200440.6
189	446451.51	2200435.1
190	446431.8	2200428.64
191	446421.13	2200420.56
192	446410.79	2200406.34
193	446399.09	2200388.32
194	446397.8	2200378.3
195	446381.81	2200355.34
196	446381.16	2200346.29
197	446371.46	2200328.19
198	446342.05	2200302.33
199	446331.06	2200288.44
200	446319.1	2200252.88
201	446303.59	2200187.27
202	446297.13	2200166.59
203	446283.88	2200149.13
204	446266.1	2200137.82



205	446240.89	2200115.2
206	446230.87	2200104.53
207	446216.97	2200099.68
208	446174.31	2200113.26
209	446157.82	2200123.6
210	446149.42	2200125.54
211	446141.02	2200125.54
212	446131	2200122.95
213	446116.28	2200106.85
214	446103.51	2200105.87
215	446096.44	2200112.36
216	446091.91	2200122.58
217	446096.44	2200161.1
218	446096.83	2200215.34
219	446092.11	2200229.89
220	446079.51	2200249.49
221	446054.77	2200270.38
222	446034.28	2200291.39
223	446019.41	2200297.61
224	446005.56	2200297.94
225	445987.97	2200292.94
226	445978.58	2200286.07
227	445968.68	2200257.01
228	445923.28	2200165.44
229	445908.52	2200122.24
230	445887.84	2200090.88
231	445865.86	2200061.8
232	445861.33	2200050.81
233	445856.81	2200023.01
234	445838.38	2199999.42
235	445808.65	2199986.81

236	445777.62	2199984.22
237	445714.92	2200002.33
238	445674.19	2200019.46
239	445646.4	2200034.97
240	445605.09	2200067.41
241	445611.65	2200082.8
242	445624.53	2200124.25
243	445630.02	2200153.5
244	445634.55	2200187.6
245	445633.74	2200206.99
246	445632.12	2200230.1
247	445627.92	2200246.1
248	445625.5	2200261.61
249	445625.01	2200272.76
250	445622.91	2200298.46
251	445615.8	2200324.96
252	445570.55	2200411.58
253	445567	2200429.68
254	445569.91	2200453.76
255	445568.45	2200470.89
256	445547.12	2200482.85
257	445533.54	2200483.98
258	445520.62	2200483.17
259	445503.89	2200488.22
260	445487.06	2200449.51
261	445474.44	2200396.15
262	445460.91	2200399.52
263	445441.47	2200407.1
264	445422.88	2200405.37
265	445416.13	2200392.66
266	445406	2200380.79

267	445379.81	2200374.82
268	445356.17	2200353.61
269	445340.98	2200330.73
270	445333.38	2200328.17
271	445324.07	2200335.78
272	445315.59	2200377.24
273	445318.08	2200426.35
274	445322.26	2200470.38
275	445321.4	2200492.38
276	445305.33	2200509.29
277	445275.75	2200512.62
278	445258.86	2200499.89
279	445246.21	2200472.78
280	445237.79	2200439.75
281	445224.33	2200369.46
282	445225.19	2200348.29
283	445221.82	2200342.36
284	445209.14	2200344.03
285	445198.16	2200340.63
286	445194.79	2200324.53
287	445192.28	2200299.98
288	445198.22	2200272.05
289	445207.54	2200248.37
290	445218.54	2200231.46
291	445229.53	2200217.93
292	445229.54	2200212.01
293	445215.17	2200212.83
294	445127.27	2200231.29
295	445108.68	2200237.18
296	445103.59	2200259.18
297	445104.4	2200298.97

298	445100.99	2200326.9
299	445094.22	2200339.59
300	445081.54	2200348.88
301	445065.47	2200356.47
302	445047.73	2200356.44
303	445029.15	2200345.4
304	445016.49	2200328.44
305	445005.52	2200306.41
306	444997.93	2200289.47
307	444998.78	2200283.54
308	444989.49	2200283.53
309	444973.42	2200299.58
310	444957.35	2200309.71
311	444937.92	2200307.14
312	444927.79	2200291.88
313	444925.28	2200269.02
314	444933.75	2200240.25
315	444945.6	2200219.11
316	444960.83	2200201.36
317	444954.92	2200198.81
318	444913.51	2200194.5
319	444867.9	2200169.87
320	444830.7	2200189.27
321	444812.96	2200184.16
322	444801.99	2200167.21
323	444802.87	2200128.27
324	444816.42	2200092.74
325	444818.12	2200082.58
326	444802.08	2200071.55
327	444777.57	2200069.81
328	444746.3	2200072.29

329	444717.58	2200060.39
330	444688.04	2200023.08
331	444680.47	2199983.28
332	444664.44	2199961.24
333	444634.88	2199942.56
334	444551.24	2199922.09
335	444514.9	2199926.26
336	444505.6	2199926.24
337	444479.43	2199896.57
338	444460.88	2199857.59
339	444430.51	2199797.43
340	444411.09	2199783
341	444385.77	2199741.48
342	444351.15	2199714.32
343	444334.27	2199684.66
344	444279.37	2199659.17
345	444255.73	2199641.35
346	444243.07	2199623.54
347	444238.87	2199595.6
348	444243.96	2199570.21
349	444153.52	2199591.21
350	444100.27	2199602.12
351	444043.66	2199598.63
352	443997.19	2199585.85
353	443963.42	2199558.7
354	443949.93	2199523.96
355	443905.97	2199536.58
356	443836.68	2199538.15
357	443741.19	2199536.28
358	443698.94	2199540.44
359	443672.75	2199531.08

360	443662.64	2199492.97
361	443654.21	2199470.09
362	443593.37	2199466.6
363	443546.05	2199465.66
364	443508.88	2199459.67
365	443505.49	2199472.36
366	443519.82	2199508.79
367	443537.55	2199521.52
368	443543.43	2199568.94
369	443565.36	2199612.15
370	443573.77	2199656.19
371	443562.77	2199676.49
372	443539.25	2199670.4
373	443529.82	2199667.96
374	443516.34	2199618.84
375	443489.34	2199574.77
376	443468.25	2199527.32
377	443426.87	2199506.08
378	443336.43	2199530.47
379	443297.56	2199530.4
380	443240.95	2199512.52
381	443207.19	2199465.05
382	443196.24	2199426.09
383	443174.3	2199392.18
384	443145.63	2199327.79
385	443132.11	2199321.84
386	443055.19	2199349.64
387	443006.5	2199348.43
388	442981.68	2199347.81
389	442934.38	2199313.86
390	442908.21	2199284.19

391	442895.58	2199238.45
392	442902.36	2199220.68
393	442916.73	2199214.78
394	442890.55	2199196.96
395	442849.99	2199192.65
396	442789.99	2199199.31
397	442740.98	2199191.61
398	442631.2	2199111.83
399	442622.99	2199101.46
400	442661.94	2199082.64
401	442643.07	2199059.37
402	442638.02	2199039.88
403	442638.04	2199015.33
404	442615.28	2198958.15
405	442601.35	2198939.08
406	442582.77	2198932.27
407	442565.02	2198939.86
408	442520.19	2198979.56
409	442499.05	2198995.61
410	442480.88	2198998.96
411	442442.01	2198994.66
412	442393	2198995.42
413	442351.6	2198987.72
414	442309.37	2198964.79
415	442303.02	2198959.18
416	442274.75	2198934.25
417	442246.05	2198902.88
418	442223.23	2198907.07
419	442214.76	2198929.06
420	442215.57	2198962.08
421	442207.94	2198990.85

422	442190.18	2199006.9
423	442156.38	2199009.38
424	442152.97	2199009.51
425	442114.97	2199011
426	442083.69	2199024.49
427	442065.08	2199048.16
428	442027.9	2199042.16
429	441996.22	2199042.1
430	441975.94	2199041.22
431	441956.93	2199028.49
432	441934.12	2199023.37
433	441850.47	2199017.29
434	441828.09	2199003.7
435	441813.74	2198984.21
436	441804.45	2198981.23
437	441796.01	2198963.43
438	441740.67	2198955.29
439	441697.6	2198925.58
440	441665.5	2198907.75
441	441642.71	2198889.08
442	441617.36	2198880.57
443	441579.35	2198869.49
444	441531.21	2198832.16
445	441448.48	2198745.66
446	441423.98	2198737.15
447	441401.13	2198741.27
448	441395.34	2198735.05
449	441393.6	2198733.19
450	441367.12	2198741.58
451	441341.2	2198753.56
452	441338.9	2198755.04



453	441313.52	2198771.44
454	441297.43	2198774.22
455	441323.5	2198748.69
456	441331.71	2198732.7
457	441338.9	2198721.53
458	441353.65	2198698.65
459	441367.76	2198683.99
460	441394.18	2198664.82
461	441345.07	2198595.65
462	441338.9	2198592.55
463	441328.68	2198587.41
464	441264.45	2198585.39
465	441233.55	2198589.69
466	441172.13	2198601.68
467	441139.59	2198600.88
468	441094.49	2198588.92
469	441076.23	2198596.76
470	441058.56	2198627.04
471	441044.4	2198683.62
472	441045.04	2198702.26
473	441050.32	2198721.81
474	441050.17	2198735.35
475	441038.46	2198761.47
476	441033.17	2198780.89
477	441034.09	2198812.66
478	441033.85	2198871.95
479	441032.48	2198880.82
480	441017.28	2198879.38
481	441007.66	2198869.95
482	441002.28	2198859.72
483	440986.99	2198790.52

484	440989.74	2198771.92
485	441001.19	2198730.13
486	440996.43	2198702.55
487	440993.66	2198685.58
488	441012.88	2198630.32
489	441007.99	2198613.75
490	440995.86	2198601.75
491	440977.31	2198597.73
492	440950.65	2198600.38
493	440925.29	2198600.51
494	440902	2198604.47
495	440884.59	2198611.47
496	440875.9	2198632.12
497	440875.24	2198653.29
498	440874.12	2198678.26
499	440858.06	2198716.18
500	440859.09	2198736.95
501	440871.02	2198766.73
502	440868.67	2198788.3
503	440860.77	2198814.04
504	440850.17	2198854.99
505	440848.57	2198884.62
506	440844.72	2198888.81
507	440838.38	2198888.31
508	440816.12	2198876.19
509	440809.04	2198866.8
510	440810.05	2198851.99
511	440843.67	2198793.09
512	440846.39	2198777.03
513	440843.52	2198769.37
514	440831.76	2198762.04

515	440805.92	2198767.24
516	440799.66	2198759.97
517	440800.21	2198748.97
518	440812.36	2198720.31
519	440821.11	2198694.16
520	440820.46	2198676.79
521	440810.01	2198665.66
522	440785.51	2198664.1
523	440775.04	2198655.51
524	440766.77	2198639.32
525	440756.7	2198632.43
526	440741.04	2198634.79
527	440725.74	2198641.81
528	440720.54	2198653.18
529	440719.61	2198660.8
530	440745.87	2198732.24
531	440731.15	2198763.41
532	440722.32	2198796.34
533	440706.21	2198801.23
534	440695.33	2198790.94
535	440683.09	2198751.84
536	440645.1	2198670.94
537	440646.37	2198633.69
538	440644.83	2198620.12
539	440477.78	2198589.38
540	440437.09	2198599.92
541	440408.97	2198619.92
542	440392.96	2198614.66
543	440394.99	2198584.19
544	440375.7	2198570.41
545	440260.96	2198550.45

546	440199.26	2198548.88
547	440167.22	2198541.74
548	440129.37	2198524.36
549	440111.07	2198497.04
550	440011.29	2198423.89
551	439959.12	2198402.11
552	439933.76	2198401.82
553	439908.27	2198413.38
554	439874.73	2198464.66
555	439833.74	2198501.45
556	439803.18	2198512.95
557	439768.52	2198512.55
558	439735.71	2198498.61
559	439710.56	2198479.69
560	439651.42	2198476.46
561	439607.46	2198475.95
562	439556.99	2198453.34
563	439521.28	2198396.18
564	439503.31	2198340.08
565	439460.58	2198305.7
566	439443.24	2198268.23
567	439456.52	2198215.03
568	439461.75	2198200.69
569	439427.29	2198182.51
570	439417.3	2198168.84
571	439379.37	2198159.08
572	439353.55	2198124.06
573	439323.4	2198099.15
574	439315.98	2198082.12
575	439331.39	2198064.52
576	439375.16	2198081.96

577	439418.25	2198083.31
578	439443.49	2198094.61
579	439479.52	2198122.98
580	439470.61	2198088.15
581	439465.81	2198064.38
582	439426.44	2198031.74
583	439377.56	2198017.62
584	439355.56	2198019.91
585	439333.37	2198038.28
586	439312.79	2198064.3
587	439272.71	2198096.02
588	439210.83	2198110.54
589	439138.19	2198105.47
590	439076.57	2198097.13
591	439019.43	2198065.97
592	438981.76	2198032.51
593	438962.43	2198022.12
594	438862.59	2198030.27
595	438778.06	2198029.29
596	438748.71	2198007.78
597	438724.72	2197960.92
598	438712.34	2197933.67
599	438696.43	2197919.94
600	438690.66	2197907.16
601	438692.59	2197885.17
602	438724.26	2197850.81
603	438733.71	2197837.37
604	438737.31	2197817.08
605	438726.6	2197792.4
606	438709.81	2197782.04
607	438651.38	2197790.68

608	438606.52	2197795.24
609	438553.97	2197808.18
610	438521.08	2197801.02
611	438498.32	2197794.83
612	438530.91	2197752.86
613	438303.46	2197681.61
614	438278.36	2197657.61
615	438249.28	2197612.38
616	438237.92	2197569.9
617	438239.5	2197541.97
618	438241.82	2197523.37
619	438236.05	2197509.75
620	438269.53	2197466.71
621	438319.42	2197434.67
622	438569.18	2197657.33
623	438707.42	2197573.18
624	438929.41	2197345.02
625	439000.07	2197274.56
626	439117.17	2197151.43
627	439242.73	2197023.69
628	439361.09	2196902.26
629	439686.89	2196571.31
630	439889.65	2196366.84
631	439975.77	2196277.88
632	440206.14	2196038.81
633	440464.48	2195777.42
634	440639.68	2195598.66
635	440786.15	2195441.71
636	440591.23	2195248.23
637	440502.85	2195118.39
638	440309.58	2194905.69

639	440141.15	2194744.82
640	440177.44	2194710.48
641	440906.64	2193965.82
642	441496.82	2193360.44
643	441532.38	2193323.12
644	441848.8	2193636.47
645	442066.64	2193840.41
646	442275.43	2194035.31
647	442330.7	2194088.96
648	442575.05	2194324.25
649	443000.72	2194694.98
650	442986.33	2194715.98
651	443356.89	2195071.19
652	443524.31	2195235.71
653	443591.22	2195222.62
654	443642.28	2195241.04
655	443698.52	2195413.47
656	444094.91	2195789.04
657	444360.63	2195502.38
658	444403.81	2195463.43
659	444734.4	2195120.15
660	445010.75	2194829.99
661	445078.56	2194759.14
662	445358.29	2194468.99
663	445793.27	2194894.9
664	445972.49	2195069.18
665	445992.23	2194982.05
666	446074.07	2195001
667	446279.68	2195054.47
668	446365.06	2195074.35
669	446883.25	2195197.92

670	446895.83	2195200.74
671	446898.26	2195201.29
672	446907.53	2195203.36
673	447311.85	2195293.96
674	447820.75	2195411.55
675	447994.89	2195453.03
676	448399.81	2195548.11
677	448617.07	2195597.42
678	448961.97	2195676.97
679	449004.24	2195687.33
680	449119.43	2195186.32
681	449203.82	2194817.52
682	449222.06	2194737.83
683	449226.04	2194720.43
684	449243.72	2194659.04
685	449337.16	2194262.03
686	449337.01	2194261.94
687	449336.88	2194261.83
688	449336.77	2194261.7
689	449336.68	2194261.55
690	449336.61	2194261.39
691	449336.57	2194261.22
692	449336.56	2194261.05
693	449336.57	2194260.88
694	449336.61	2194260.71
695	449336.68	2194260.55
696	449336.77	2194260.4
697	449336.88	2194260.27
698	449337.01	2194260.16
699	449337.16	2194260.07
700	449337.32	2194260



701	449337.49	2194259.96
702	449337.63	2194259.95
703	449420.47	2193901.86
704	449508.34	2193553.12
705	449510.66	2193503.53
706	449597.6	2193118.54
707	449605.74	2193085.33
708	449610.07	2193054.7
709	449612.89	2193029.06
710	449614.92	2193017.76
711	449630.65	2193017.97
712	449933.82	2193161.48
713	450825.29	2193567.61
714	450825.46	2193567.65
715	450825.62	2193567.72
716	450825.77	2193567.81
717	450825.9	2193567.92
1	450951.07	2193624.95
Контур 2		
718	448448.11	2195993.12
719	448419.98	2196143.7
720	448326.6	2196134.89
721	448228.55	2196114.7
722	447731.83	2197061.5
723	447741.86	2197066.17
724	447678.04	2197195.96
725	447661.15	2197188.25
726	447545.81	2197146.63
727	447526.29	2197165.17
728	447494.34	2197149.04
729	447359.49	2197080.94

730	447086.72	2196943.7
731	446931.32	2196866.72
732	446901.77	2196848.79
733	446893.77	2196838.59
734	446903.47	2196812.87
735	446928.37	2196746.83
736	446941.1	2196735.45
737	446971.8	2196671.63
738	446774.09	2196574.24
739	446627.95	2196499.06
740	446651.28	2196399.03
741	446727.16	2196008.82
742	446773.65	2195789.47
743	446820.99	2195566.17
744	447097.43	2195626.76
745	447362.03	2195686.45
746	447476.28	2195712.71
747	447629.16	2195747.85
748	448057.74	2195850.67
749	448342.63	2195914.69
750	448368.81	2195929.21
718	448448.11	2195993.12
Контур 3		
751	444014.23	2199026.48
752	444003.59	2199045.75
753	443943.51	2199141.31
754	443895.27	2199220.79
755	443839.51	2199208
756	443806.55	2199208.78
757	443768.51	2199231.57
758	443724.57	2199229.8

759	443562.35	2199193.95
760	443404.36	2199166.57
761	443372.25	2199156.35
762	443330.03	2199125.8
763	443165.3	2199062.01
764	443279.63	2198786.24
765	443290.68	2198753.7
766	443495.08	2198823.03
751	444014.23	2199026.48
Контур 4		
767	444160.64	2198630.73
768	444149.27	2198681.15
769	444053.53	2198955.26
770	444024.87	2199007.21
771	443508.62	2198798.5
772	443621.06	2198485
773	443626.36	2198487.18
774	443634.04	2198466.86
775	443625.77	2198464.57
776	443351.94	2198360.1
777	443346.77	2198357.52
778	443385.75	2198236.16
779	443337.65	2198220.16
780	443390.2	2198077.83
781	443400.09	2198034.3
782	443190.01	2198000.04
783	443262.08	2197775.74
784	443163.12	2197753.72
785	443163.36	2197750.37
786	443169.82	2197658.75
787	443180.99	2197592.4

788	443104.09	2197588.03
789	443111.74	2197537.25
790	443108.41	2197483.06
791	443109.94	2197403.8
792	443138.91	2197397.62
793	443176.93	2197405.31
794	443175.26	2197383.29
795	443165.79	2197322.9
796	443294.94	2197334.41
797	443410.58	2197339.6
798	443454.4	2197339.6
799	443460.05	2197213.15
800	443573.11	2197236.46
801	443668.89	2197249.24
802	443647.01	2197348.78
803	443802.57	2197400.63
804	443989.62	2197472.86
805	443878.5	2197784.6
806	443875.42	2197816.09
807	443829.12	2197946.96
808	443743.31	2198157.15
809	443714.3	2198228.45
810	443653.98	2198390.09
811	443652.56	2198393.9
812	443649.5	2198425.94
813	444111.29	2198619.28
767	444160.64	2198630.73
Контур 5		
814	445058.43	2198781
815	445019	2198937.65
816	444575.02	2198825.38

817	444608.12	2198681.98
818	444875.42	2198744.8
814	445058.43	2198781
Контур 6		
819	445012.03	2198965.32
820	444970.24	2199131.32
821	444763.25	2199075.92
822	444531.76	2199027.24
823	444548.74	2198939.23
824	444569.2	2198850.6
819	445012.03	2198965.32
Контур 7		
825	444684.64	2199103.71
826	444665.13	2199184.1
827	444627	2199297.47
828	444554.29	2199344.74
829	444514.54	2199382.77
830	444392.11	2199269.11
831	444305.13	2199200.38
832	444278.93	2199210.49
833	444222.27	2199260.33
834	444147.11	2199206.86
835	444183.48	2199164.6
836	444282.48	2199020.02
837	444546.08	2199072.98
825	444684.64	2199103.71
Контур 8		
838	444964.29	2199161.79
839	444845.58	2199622.1
840	444569.31	2199561.49
841	444650.49	2199491.37

842	444730	2199408.56
843	444789.22	2199334.17
844	444839.16	2199236.9
845	444878.97	2199140.47
838	444964.29	2199161.79
Контур 9		
846	444451.57	2196894.74
847	444404.71	2197033.72
848	444186.86	2196963.58
849	444235.67	2196824.93
850	444332.96	2196863.06
851	444349.44	2196814.26
852	444405.03	2196831.71
853	444392.1	2196875.99
846	444451.57	2196894.74
Контур 10		
854	444355.48	2196430.99
855	444288.92	2196617.84
856	444266.17	2196683.87
857	444265.03	2196687.17
858	444240.27	2196759.04
859	444160.07	2196983.09
860	444077.3	2197214.75
861	444027.9	2197386.53
862	443681.96	2197256.36
863	443699.98	2197179.39
864	443728.09	2197113.46
865	443768.17	2197006.94
866	443789.49	2196950.29
867	443847.57	2196771.03
868	443867.11	2196738.93

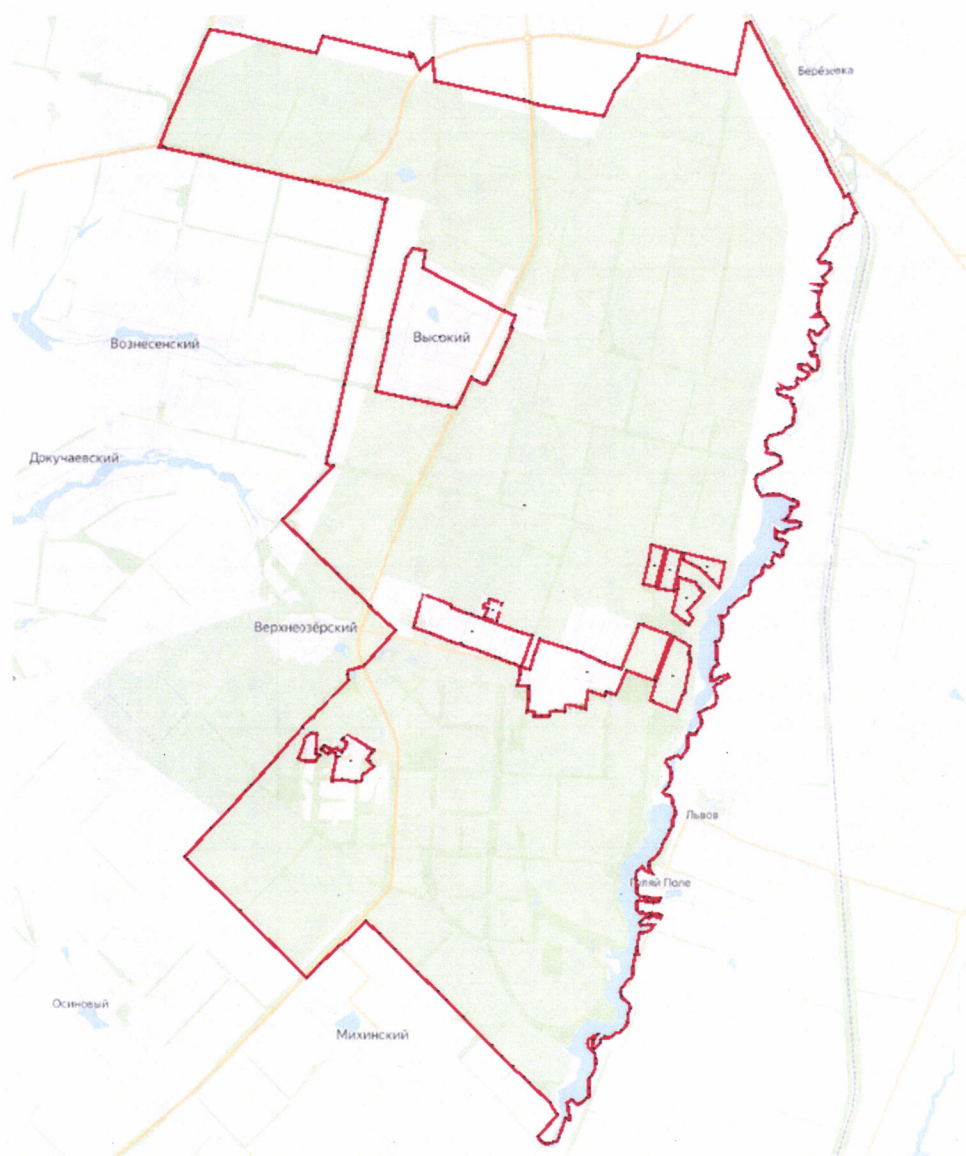
869	443918.42	2196572.94
870	443920.96	2196564.73
871	443941.29	2196547.03
872	443955.01	2196488.67
873	443968.72	2196437.07
874	444054.91	2196190.19
875	444134.07	2196000.67
876	444415.04	2196079.85
877	444514.6	2196100.57
878	444388.36	2196442.97
854	444355.48	2196430.99
Контур 11		
879	442938.95	2194807.45
880	442923.22	2194872.51
881	442739.19	2194857.38
882	442695.27	2194859.75
883	442679.09	2194898.63
884	442647.95	2194869.72
885	442607.44	2194862.79
886	442603.43	2194806.89
887	442614.7	2194726.5
888	442644.55	2194647.03
889	442674.24	2194664.27
890	442694.61	2194666.53
891	442787.04	2194705.97
892	442871.08	2194730.21
893	442909.54	2194754.12
894	442931.52	2194782.89
879	442938.95	2194807.45
Контур 12		
895	442904.94	2195265.37

896	442731.65	2195525.38
897	442685.33	2195492.18
898	442628.91	2195451.31
899	442600.91	2195487.61
900	442545.87	2195528.88
901	442456.01	2195397.28
902	442377.52	2195385.97
903	442376.04	2195329.23
904	442393.55	2195160.82
905	442381.29	2195051.55
906	442441.24	2195051.78
907	442441.2	2195063.64
908	442659.79	2195092.44
909	442654.62	2195122.06
910	442697.83	2195080.74
911	442727.49	2195053.77
912	442742.78	2195028.43
913	442690.55	2194995.2
914	442733.9	2194917.48
915	442781.89	2194956.61
916	442742.72	2195043.67
917	442768.02	2195053.08
918	442757.23	2195093.42
919	442734.28	2195084.05
920	442705.27	2195154.26
921	442817.1	2195226.33
922	442853.79	2195169.08
923	442868.98	2195182.99
924	442878.3	2195177.56
925	442911.4	2195216.89
895	442904.94	2195265.37



Приложение № 2  
к Положению о государственном  
природном заказнике  
федерального значения  
«Каменная степь», утвержденному  
приказом Министерства  
природных ресурсов и экологии  
Российской Федерации  
от 18.01.2024 № 25

**КАРТА-СХЕМА ГРАНИЦ  
ТЕРРИТОРИИ ГОСУДАРСТВЕННОГО ПРИРОДНОГО  
ЗАКАЗНИКА ФЕДЕРАЛЬНОГО ЗНАЧЕНИЯ «КАМЕННАЯ СТЕПЬ»**



Условное обозначение:

**—** — граница территории государственного природного заказника  
федерального значения «Каменная степь».