



**МИНИСТЕРСТВО ТРАНСПОРТА РОССИЙСКОЙ ФЕДЕРАЦИИ
ФЕДЕРАЛЬНОЕ АГЕНТСТВО ВОЗДУШНОГО ТРАНСПОРТА**

(РОСАВИАЦИЯ)

МИНИСТЕРСТВО ТРАНСПОРТА РОССИЙСКОЙ ФЕДЕРАЦИИ

ПРИКАЗ

ЗАРЕГИСТРИРОВАНО

Москва

№ 1061-17

Регистрационный № 76555

от "22" декабря 2023.

23 ноября 2023г.

**Об установлении приаэродромной территории аэродрома
гражданской авиации Апатиты (Хибины)**

В соответствии со статьей 47 Воздушного кодекса Российской Федерации, подпунктом «в» пункта 2 Положения о приаэродромной территории, утвержденного постановлением Правительства Российской Федерации от 2 декабря 2017 г. № 1460, п р и к а з ы в а ю:

1. Установить приаэродромную территорию аэродрома гражданской авиации Апатиты (Хибины) согласно приложению к настоящему приказу.
2. Настоящий приказ действует в течение срока, указанного в пункте 4 постановления Правительства Российской Федерации от 2 декабря 2017 г. № 1460 «Об утверждении Положения о приаэродромной территории и Правил разрешения разногласий, возникающих между высшими исполнительными органами государственной власти субъектов Российской Федерации, уполномоченными Правительством Российской Федерации федеральными органами исполнительной власти и Федеральной службой по надзору в сфере защиты прав потребителей и благополучия человека при согласовании проекта акта об установлении приаэродромной территории и при определении границ седьмой подзоны приаэродромной территории».

Руководитель

Д.В. Ядров

Приложение
к приказу Росавиации
от 23 ноября 2023 № 1061-П

**Приаэродромная территория
аэродрома гражданской авиации Апатиты (Хибины)**

I. Общие положения

1. Граница приаэродромной территории аэродрома гражданской авиации Апатиты (Хибины) установлена путем наложения границ семи подзон.

2. В подзонах приаэродромной территории аэродрома гражданской авиации Апатиты (Хибины) устанавливаются следующие ограничения использования земельных участков и (или) расположенных на них объектов недвижимости и осуществления экономической и иной деятельности (далее – ограничения использования объектов недвижимости и осуществления деятельности)¹:

первая подзона, в которой запрещается размещать объекты, не предназначенные для организации и обслуживания воздушного движения и воздушных перевозок, обеспечения взлета, посадки, руления и стоянки воздушных судов;

вторая подзона, в которой запрещается размещать объекты, не предназначенные для обслуживания пассажиров и обработки багажа, грузов и почты, обслуживания воздушных судов, хранения авиационного топлива и заправки воздушных судов, обеспечения энергоснабжения, а также объекты, не относящиеся к инфраструктуре аэропорта;

¹ Статья 47 Воздушного кодекса Российской Федерации; пункт 1(1) Положения о приаэродромной территории, утвержденного постановлением Правительства Российской Федерации от 2 декабря 2017 г. № 1460 (далее соответственно – Положение, постановление № 1460), в соответствии с пунктом 4 постановления № 1460 данный акт действует до 1 сентября 2029 г.

третья подзона, в которой запрещается размещать объекты, высота которых превышает ограничения, установленные уполномоченным Правительством Российской Федерации федеральным органом исполнительной власти при установлении соответствующей приаэродромной территории;

четвертая подзона, в которой запрещается размещать объекты, создающие помехи в работе наземных объектов средств и систем обслуживания воздушного движения, навигации, посадки и связи, предназначенных для организации воздушного движения и расположенных вне первой подзоны;

пятая подзона, в которой запрещается размещать опасные производственные объекты, функционирование которых может повлиять на безопасность полетов воздушных судов;

шестая подзона, в которой запрещается размещать объекты, способствующие привлечению и массовому скоплению птиц;

седьмая подзона, в которой в целях предотвращения негативного физического воздействия устанавливается перечень ограничений использования земельных участков, определенный в соответствии с земельным законодательством с учетом положений Воздушного кодекса Российской Федерации. При этом под указанным негативным физическим воздействием понимается несоответствие эквивалентного уровня звука, возникающего в связи с полетами воздушных судов, санитарно-эпидемиологическим требованиям².

² Постановление Главного государственного санитарного врача Российской Федерации от 28 января 2021 г. № 2 «Об утверждении санитарных правил и норм СанПиН 1.2.3685-21 «Гигиенические нормативы и требования к обеспечению безопасности и (или) безвредности для человека факторов среды обитания» (зарегистрировано Министерством юстиции Российской Федерации 29 января 2021 г., регистрационный № 62296) с изменениями, внесенными постановлением Главного государственного санитарного врача Российской Федерации от 30 декабря 2022 г. № 24 (зарегистрировано Министерством юстиции Российской Федерации 9 марта 2023 г., регистрационный № 72558) (далее – постановление № 2), в соответствии с пунктом 3 постановления № 2 данный акт действует до 1 марта 2027 г.; постановление Главного государственного санитарного врача Российской Федерации от 28 января 2021 г. № 3 «Об утверждении санитарных правил и норм СанПиН 2.1.3684-21 «Санитарно-эпидемиологические требования к содержанию территорий городских и сельских поселений, к водным объектам, питьевой воде и питьевому водоснабжению, атмосферному воздуху, почвам, жилым помещениям, эксплуатации производственных, общественных помещений, организации и проведению санитарно-противоэпидемических (профилактических) мероприятий» (зарегистрировано Министерством юстиции Российской Федерации 29 января 2021 г., регистрационный № 62297) с изменениями, внесенными постановлениями Главного государственного санитарного врача Российской Федерации от 26 июня 2021 г. № 16 (зарегистрировано Министерством юстиции Российской Федерации 7 июля 2021 г., регистрационный № 64146), от 14 декабря 2021 г. № 37 (зарегистрировано Министерством юстиции Российской Федерации 30 декабря 2021 г., регистрационный № 66692), от 14 февраля 2022 г. № 6 (зарегистрировано Министерством юстиции Российской Федерации 17 февраля 2022 г., регистрационный № 67331) (далее – постановление № 3), в соответствии с пунктом 3 постановления № 3 данный акт действует до 1 марта 2027 г.

3. Настоящее приложение включает³:

текстовое и графическое описания местоположения границ приаэродромной территории и выделенных на ней семи подзон и зон (секторов) внутри указанных подзон;

перечень координат характерных точек границ в системе координат, используемой для ведения Единого государственного реестра недвижимости (далее – перечень координат характерных точек границ);

перечень ограничений использования объектов недвижимости и осуществления деятельности в соответствии с Воздушным кодексом Российской Федерации.

II. Описание границ приаэродромной территории аэродрома гражданской авиации Апатиты (Хибины)

4. Описание границ приаэродромной территории аэродрома гражданской авиации Апатиты (Хибины) в соответствии с подпунктом «а» пункта 3 Положения включает перечень координат характерных точек границ.

4.1. Граница приаэродромной территории аэродрома гражданской авиации Апатиты (Хибины) установлена по границе наиболее удалённых от контрольной точки аэродрома (далее – КТА) внешних границ подзон.

4.2. Перечень координат характерных точек границ приаэродромной территории аэродрома гражданской авиации Апатиты (Хибины) приведен в таблице 1.1.

Таблица 1.1

Обозначение характерных точек границ	Координаты МСК-51	
	X	Y
1	474286,60	1427212,42
2	475335,21	1427606,43
3	476162,75	1429009,30
4	478684,85	1437373,34
5	479070,41	1439990,48
6	479262,65	1440571,18
7	481715,88	1441947,77

³ Статья 47 Воздушного кодекса Российской Федерации, пункт 3 Положения.

8	483595,51	1443535,95
9	486208,54	1447438,10
10	490956,96	1438627,07
11	498398,73	1444204,71
12	487232,69	1455222,65
13	488350,26	1456551,02
14	489233,24	1457841,87
15	490674,25	1461081,07
16	491307,22	1464306,78
17	491225,75	1467370,32
18	490400,23	1470821,54
19	489301,50	1473171,79
20	487649,81	1475797,35
21	485740,26	1477815,14
22	482910,38	1479773,08
23	479611,45	1481060,15
24	476265,32	1481534,35
25	473278,68	1481318,66
26	470853,11	1480684,46
27	468679,00	1479716,64
28	460737,17	1494453,29
29	453295,40	1488875,65
30	461283,93	1480993,07
31	458926,38	1480880,32
32	455606,76	1480513,98
33	453041,68	1480391,98
34	451212,37	1480590,56
35	450075,61	1480869,39
36	446131,26	1482588,62
37	444142,07	1483265,79
38	441716,88	1483607,48
39	440500,46	1482951,71
40	440796,76	1481474,77
41	443895,31	1478506,42
42	449623,56	1475057,11
43	450529,53	1474031,68
44	450550,72	1472436,43
45	450252,18	1470844,05
46	450319,44	1467998,28
47	450992,08	1465169,35
48	451615,09	1464002,58
49	453538,24	1461765,40
50	454918,63	1461008,55
51	455783,44	1461303,70
52	456164,37	1461932,19

53	455756,03	1464279,05
54	455151,51	1466925,80
55	455661,14	1470243,79
56	456814,99	1472572,50
57	459505,17	1474731,20
58	462351,27	1475172,53
59	463106,95	1475123,71
60	463474,46	1475020,67
61	462376,50	1473138,98
62	461249,76	1469992,55
63	460851,72	1466914,08
64	461147,87	1463551,22
65	462404,92	1459883,69
66	464509,10	1456296,52
67	467288,83	1453535,41
68	470003,46	1451895,31
69	473143,84	1450881,25
70	475855,08	1450541,55
71	475369,71	1449846,64
72	474630,55	1448221,89
73	473928,06	1445802,77
74	471815,99	1445970,77
75	468854,53	1447218,37
76	466857,24	1447905,09
77	466184,79	1447558,79
78	465875,55	1446807,80
79	466393,61	1445309,71
80	468849,49	1441974,28
81	472482,12	1440121,53
82	473118,83	1439933,06
83	473251,61	1439187,13
84	473063,53	1429504,33

4.3. Перечень кадастровых кварталов, в границах территорий которых полностью или частично расположена приаэродромная территория аэродрома гражданской авиации Апатиты (Хибины), приведен в таблице 1.2.

Таблица 1.2

№ п/п	Номера кадастровых кварталов				
	1	2	3	4	5
1	51:17:0040132	51:17:0040106	51:17:0040118	51:17:0040130	51:15:0010503
2	51:17:0020101	51:17:0040107	51:17:0040119	51:17:0040131	51:15:0020101
3	51:17:0020102	51:17:0040108	51:17:0040120	51:17:0040132	51:15:0020201
4	51:17:0020103	51:17:0040109	51:17:0040121	51:17:0040133	51:15:0020201
5	51:17:0020104	51:17:0040110	51:17:0040122	51:17:0040134	51:15:0020301
6	51:17:0020105	51:17:0040111	51:17:0040123	51:16:0040139	51:15:0020407
7	51:17:0020106	51:17:0040112	51:17:0040124	51:16:0040141	51:15:0020408
8	51:17:0020107	51:17:0040113	51:17:0040125	51:16:0040142	51:15:0020409
9	51:17:0040102	51:17:0040114	51:17:0040126	51:16:0050101	51:15:0020410
10	51:17:0040103	51:17:0040115	51:17:0040127	51:15:0020514	51:15:0020411
11	51:17:0040104	51:17:0040116	51:17:0040128	51:15:0010501	51:15:0020412
12	51:17:0040105	51:17:0040117	51:17:0040129	51:15:0010502	51:15:0020420
13	51:15:0020421	51:15:0020433	51:15:0020502	51:15:0020513	51:15:0020524
14	51:15:0020422	51:15:0020434	51:15:0020504	51:15:0020515	51:15:0020525
15	51:15:0020424	51:15:0020435	51:15:0020505	51:15:0020516	51:15:0020601
16	51:15:0020426	51:15:0020436	51:15:0020506	51:15:0020517	51:15:0020602
17	51:15:0020427	51:15:0020437	51:15:0020507	51:15:0020518	51:15:0020603
18	51:15:0020428	51:15:0020438	51:15:0020508	51:15:0020519	51:15:0020604
19	51:15:0020429	51:15:0020439	51:15:0020509	51:15:0020520	51:15:0020605
20	51:15:0020430	51:15:0020440	51:15:0020510	51:15:0020521	51:15:0020606
21	51:15:0020431	51:15:0020441	51:15:0020511	51:15:0020522	51:15:0020607
22	51:15:0020432	51:15:0020442	51:15:0020512	51:15:0020523	51:15:0020608
23	51:15:0020609	51:14:0020304	51:14:0030107	51:14:0030404	51:14:0030701
24	51:15:0020610	51:14:0020401	51:14:0030202	51:14:0030502	51:14:0030702
25	51:15:0020611	51:14:0020501	51:14:0030301	51:14:0030601	51:14:0030703
26	51:15:0020612	51:14:0020602	51:14:0030302	51:14:0030602	51:14:0030704
27	51:15:0020613	51:14:0020603	51:14:0030303	51:14:0030603	51:14:0030802
28	51:15:0020614	51:14:0020604	51:14:0030401	51:14:0030604	51:14:0030801
29	51:15:0020615	51:14:0020605	51:14:0030402	51:14:0030605	51:14:0030405
30	51:15:0020616	51:14:0020606	51:14:0030403	51:14:0030606	51:14:0030803
31	51:14:0030901	51:14:0030903	51:14:0030905	51:14:0030907	51:14:0030909
32	51:14:0030902	51:14:0030904	51:14:0030906	51:14:0030908	51:14:0030910
33	51:14:0030911	51:14:0030913	51:14:0030915	51:29:0020001	51:29:0020003
34	51:14:0030912	51:14:0030914	51:14:0030916	51:29:0020002	51:29:0020101
35	51:29:0020102	—	—	—	—

4.4. Приаэродромная территория аэродрома гражданской авиации Апатиты (Хибины) полностью или частично расположена в границах муниципальных образований, приведенных в таблице 1.3.

Таблица 1.3

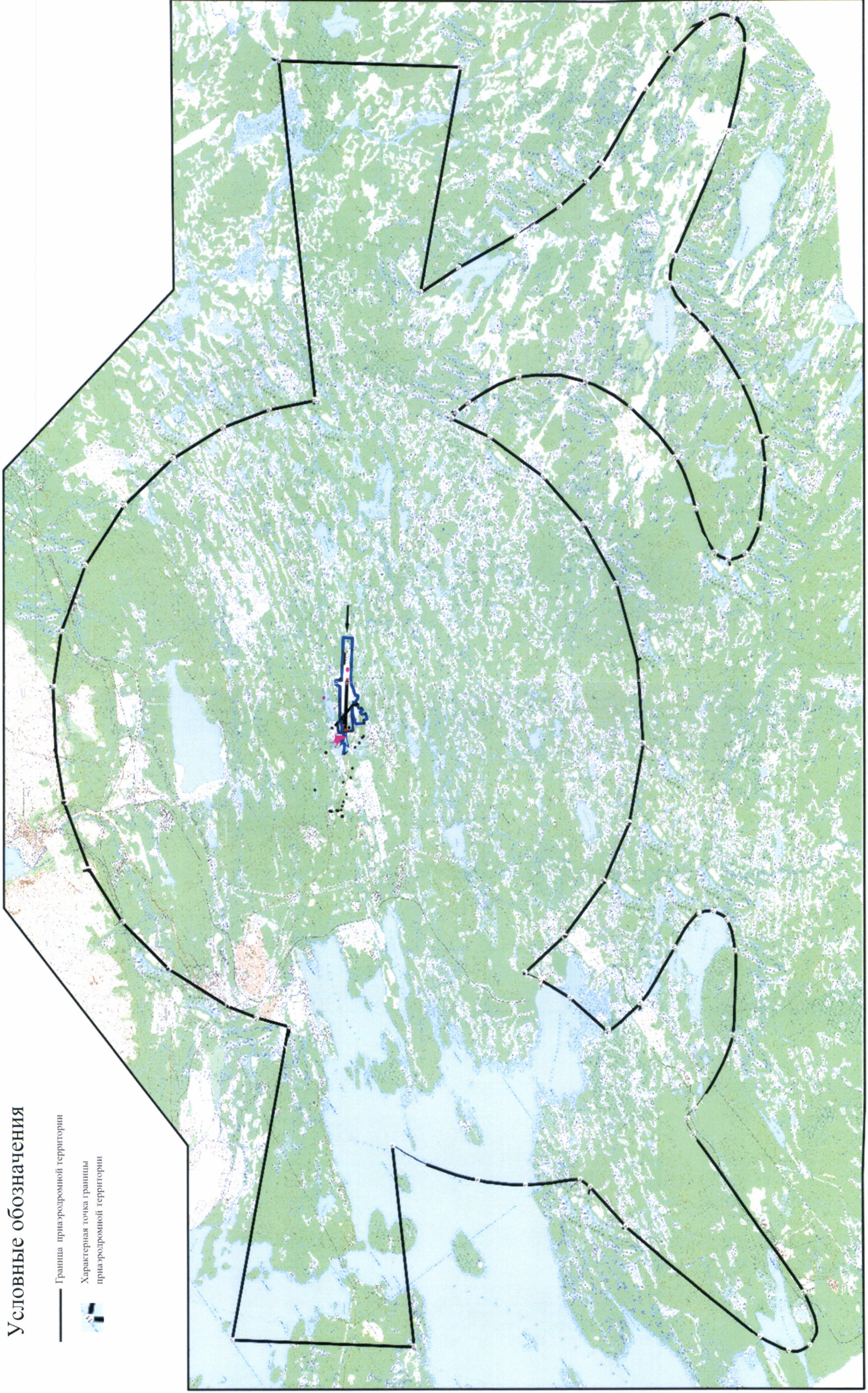
№ п/п	Муниципальное образование
1	город Апатиты
2	город Кировск

4.5. Графическое изображение границ приаэродромной территории аэродрома гражданской авиации Апатиты (Хибины) приведено на схеме 1.

Условные обозначения

— Граница приаэродромной территории

 Характерная точка границы приаэродромной территории



5. Описание границ первой подзоны:

5.1. Первая подзона приаэродромной территории аэродрома гражданской авиации Апатиты (Хибины) выделена по внешним границам земельных участков, предоставленных для размещения и эксплуатации зданий, сооружений и оборудования, подлежащих размещению в указанной подзоне, отграничивающим такие земельные участки от земельных участков, предназначенных для иных целей.

5.2. Перечень координат характерных точек границ первой подзоны приаэродромной территории аэродрома гражданской авиации Апатиты (Хибины) приведен в таблице 2.1.

Таблица 2.1

Обозначение характерных точек границ	Координаты МСК-51	
	X	Y
1	476287,11	1465313,49
2	476365,91	1465356,63
3	476565,57	1464988,03
4	476730,33	1465215,22
5	476761,15	1465174,35
6	476921,48	1464761,77
7	476989,80	1464955,10
8	477230,32	1464639,05
9	477221,94	1464628,58
10	477222,96	1464616,09
11	477195,18	1464599,35
12	477180,70	1464594,65
13	477139,13	1464613,74
14	477095,59	1464625,65
15	477091,81	1464611,72
16	477123,70	1464605,48
17	477171,46	1464583,57
18	477201,73	1464580,18
19	477234,62	1464601,29
20	477258,39	1464576,94
21	477331,94	1464631,04
22	477292,26	1464686,47
23	477285,59	1464682,50
24	477017,81	1465034,35

25	477064,07	1465165,25
26	476929,26	1465263,28
27	476849,60	1465346,44
28	476735,31	1465505,30
29	476816,42	1465563,22
30	476668,86	1465751,34
31	476476,24	1466135,87
32	476514,51	1466126,93
33	476449,99	1466261,03
34	476296,95	1466493,33
35	475607,46	1467460,20
36	475725,56	1467673,51
37	475604,51	1467854,29
38	475366,49	1467674,18
39	474125,45	1469330,12
40	473750,50	1469047,47
41	474904,69	1467503,13
42	475074,41	1467218,22
43	475112,75	1466973,71
44	475182,33	1466799,85
45	475193,66	1466647,20
46	475102,54	1466577,09
47	475219,84	1466447,46
48	475342,41	1466413,87
49	475348,25	1466399,38
50	475362,94	1466396,04
51	475383,82	1466409,75
52	475451,19	1466459,87
53	475483,89	1466484,20
54	475514,94	1466441,01
55	475588,18	1466343,52
56	475641,05	1466289,19
57	475650,85	1466296,82
58	475672,93	1466314,01
59	475835,29	1466049,52
60	479098,64	1461950,38
61	479197,46	1461965,45
62	479263,65	1462016,90
63	479351,16	1462115,21
64	479166,04	1462284,72
65	479107,98	1462241,37
66	479074,96	1462283,07
67	479073,78	1462298,79

68	479106,59	1462339,54
69	479092,89	1462352,05
70	479056,64	1462301,39
71	479056,43	1462283,54
72	479095,58	1462232,38
73	479067,09	1462209,56

5.3. Муниципальное образование, в границах территории которого расположена первая подзона приаэродромной территории аэродрома гражданской авиации Апатиты (Хибины): город Апатиты.

5.4. Кадастровые кварталы, в границах территорий которых полностью или частично расположена первая подзона приаэродромной территории аэродрома гражданской авиации Апатиты (Хибины): 51:17:0040132, 51:15:0020514.

5.5. Графическое изображение границ первой подзоны приаэродромной территории аэродрома гражданской авиации Апатиты (Хибины) приведено на схеме 2.

Схема 2



6. Описание границ второй подзоны:

6.1. Вторая подзона приаэродромной территории аэродрома гражданской авиации Апатиты (Хибины) выделена по внешним границам земельных участков, предоставленных для размещения и эксплуатации зданий, сооружений и оборудования, подлежащих размещению в указанной подзоне, отграничивающим такие земельные участки от земельных участков, предназначенных для иных целей.

6.2. Перечень координат характерных точек границ второй подзоны приаэродромной территории аэродрома гражданской авиации Апатиты (Хибины) приведен в таблице 3.1.

Таблица 3.1

Обозначение характерных точек границ	Координаты МСК-51	
	X	Y
1	475619,20	1465293,76
2	475631,69	1465300,46
3	475976,70	1465488,78
4	475940,79	1465640,64
5	475847,79	1465955,35
6	475650,85	1466296,82
7	475641,05	1466289,19
8	475588,18	1466343,52
9	475514,94	1466441,01
10	475483,89	1466484,20
11	475451,19	1466459,87
12	475383,82	1466409,75
13	475362,94	1466396,04
14	475394,28	1466313,64
15	475375,28	1466266,11
16	475420,04	1466048,21
17	475305,57	1465971,85
18	475300,50	1465869,27
19	475467,96	1465847,79
20	475456,93	1465702,25
21	475284,43	1465629,94
22	475365,88	1465368,38
23	475546,08	1465419,45
24	476929,26	1465263,28

25	477069,53	1465342,08
26	477095,97	1465335,42
27	477114,24	1465310,49
28	477135,63	1465321,43
29	477113,39	1465366,85
30	477144,84	1465384,03
31	477126,04	1465413,09
32	477204,27	1465460,74
33	477166,71	1465523,78
34	476849,60	1465346,44

6.3. Муниципальное образование, в границах территории которого расположена вторая подзона приаэродромной территории аэродрома гражданской авиации Апатиты (Хибины): город Апатиты.

6.4. Кадастровый квартал, в границах территории которого расположена вторая подзона приаэродромной территории аэродрома гражданской авиации Апатиты (Хибины): 51:15:0020514.

6.5. Графическое изображение границ второй подзоны приаэродромной территории аэродрома гражданской авиации Апатиты (Хибины) приведено на схеме 3.

7. Описание границ третьей подзоны:

7.1. Третья подзона приаэродромной территории аэродрома гражданской авиации Апатиты (Хибины) выделена в границах полос воздушных подходов, установленных в соответствии с Федеральными правилами использования воздушного пространства Российской Федерации, утвержденными постановлением Правительства Российской Федерации от 11 марта 2010 г. № 138 (далее – постановление № 138)⁴, и с учетом ограничительных поверхностей аэродрома в соответствии с Федеральными авиационными правилами «Требования, предъявляемые к аэродромам, предназначенным для взлета, посадки, руления и стоянки гражданских воздушных судов», утвержденными приказом Министерства транспорта Российской Федерации от 25 августа 2015 г. № 262 (зарегистрирован Министерством юстиции Российской Федерации 9 октября 2015 г., регистрационный № 39264), с изменениями, внесенными приказом Министерства транспорта Российской Федерации от 24 ноября 2017 г. № 495 (зарегистрирован Министерством юстиции Российской Федерации 21 декабря 2017 г., регистрационный № 49344) (далее – ФАП-262).

7.2. Перечень координат характерных точек границ третьей подзоны приаэродромной территории аэродрома гражданской авиации Апатиты (Хибины) приведен в таблице 4.1.

Таблица 4.1

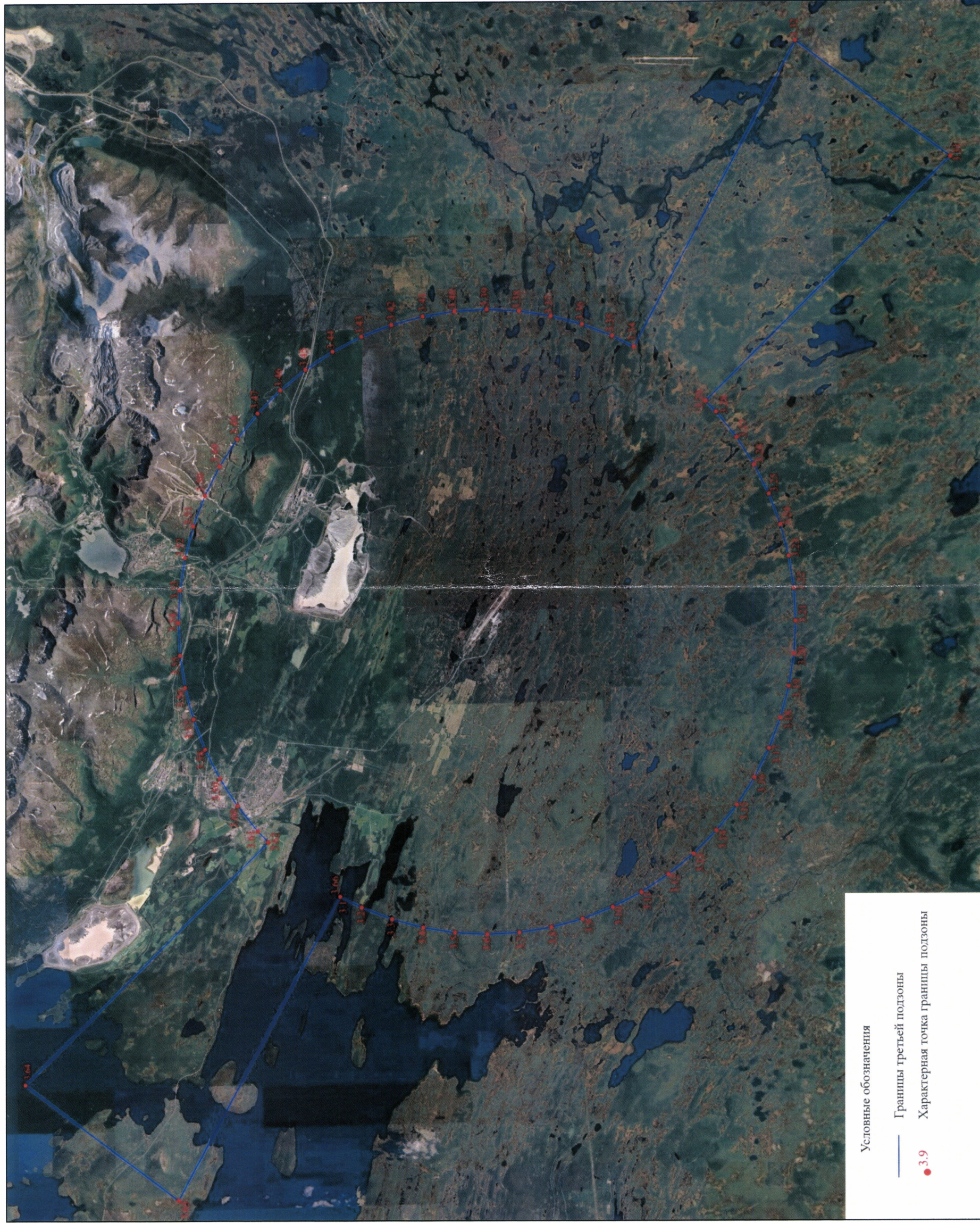
Обозначение характерных точек границ	Координаты МСК-51	
	X	Y
1	482993,993	1453369,897
2	481948,120	1452836,998
3	480482,325	1452274,332
4	478965,745	1451867,966
5	477414,997	1451622,352
6	475847,070	1451540,180
7	474279,143	1451622,352
8	472728,395	1451867,966

⁴ В соответствии с пунктом 3 постановления № 138 данный акт действует до 1 ноября 2026 г.

9	471211,815	1452274,332
10	469746,020	1452836,998
11	468347,070	1453549,799
12	467030,291	1454404,925
13	465810,111	1455393,008
14	464699,898	1456503,221
15	463711,815	1457723,401
16	462856,689	1459040,180
17	462143,888	1460439,130
18	461581,222	1461904,925
19	461174,856	1463421,505
20	460929,242	1464972,253
21	460847,070	1466540,180
22	460929,242	1468108,107
23	461174,856	1469658,855
24	461581,222	1471175,435
25	462143,888	1472641,230
26	462856,689	1474040,180
27	463711,815	1475356,959
28	464699,898	1476577,139
29	465214,418	1477091,659
30	465202,020	1477108,200
31	453385,370	1488755,620
32	460827,130	1494333,260
33	468690,730	1479723,010
34	468700,138	1479710,458
35	469746,020	1480243,362
36	471211,815	1480806,028
37	472728,395	1481212,394
38	474279,143	1481458,008
39	475847,070	1481540,180
40	477414,997	1481458,008
41	478965,745	1481212,394
42	480482,325	1480806,028
43	481948,120	1480243,362
44	483347,070	1479530,561
45	484663,849	1478675,435
46	485884,029	1477687,352
47	486994,242	1476577,139
48	487982,325	1475356,959
49	488837,451	1474040,180
50	489550,252	1472641,230
51	490112,918	1471175,435

52	490519,284	1469658,855
53	490764,898	1468108,107
54	490847,070	1466540,180
55	490764,898	1464972,253
56	490519,284	1463421,505
57	490112,918	1461904,925
58	489550,252	1460439,130
59	488837,451	1459040,180
60	487982,325	1457723,401
61	486994,242	1456503,221
62	486479,711	1455988,690
63	486492,100	1455972,160
64	498308,770	1444324,740
65	490867,000	1438747,100
66	483003,390	1453357,360
1	482993,993	1453369,897

7.3. Графическое изображение границ третьей подзоны приаэродромной территории аэродрома гражданской авиации Апатиты (Хибины) приведено на схеме 4.



7.4. Перечень кадастровых кварталов, в границах территорий которых полностью или частично расположена третья подзона приаэродромной территории аэродрома гражданской авиации Апатиты (Хибины), приведен в таблице 4.2.

Таблица 4.2

№ п/п	Номера кадастровых кварталов				
	1	2	3	4	5
1	51:17:0040132	51:17:0040106	51:17:0040118	51:17:0040130	51:15:0010503
2	51:17:0020101	51:17:0040107	51:17:0040119	51:17:0040131	51:15:0020101
3	51:17:0020102	51:17:0040108	51:17:0040120	51:17:0040132	51:15:0020201
4	51:17:0020103	51:17:0040109	51:17:0040121	51:17:0040133	51:15:0020201
5	51:17:0020104	51:17:0040110	51:17:0040122	51:17:0040134	51:15:0020407
6	51:17:0020105	51:17:0040111	51:17:0040123	51:16:0040139	51:15:0020408
7	51:17:0020106	51:17:0040112	51:17:0040124	51:16:0040141	51:15:0020409
8	51:17:0020107	51:17:0040113	51:17:0040125	51:16:0040142	51:15:0020410
9	51:17:0040102	51:17:0040114	51:17:0040126	51:16:0050101	51:15:0020411
10	51:17:0040103	51:17:0040115	51:17:0040127	51:15:0020514	51:15:0020412
11	51:17:0040104	51:17:0040116	51:17:0040128	51:15:0010501	51:15:0020420
12	51:17:0040105	51:17:0040117	51:17:0040129	51:15:0010502	51:15:0020524
13	51:15:0020421	51:15:0020433	51:15:0020502	51:15:0020513	51:15:0020525
14	51:15:0020422	51:15:0020434	51:15:0020504	51:15:0020515	51:15:0020601
15	51:15:0020424	51:15:0020435	51:15:0020505	51:15:0020516	51:15:0020602
16	51:15:0020426	51:15:0020436	51:15:0020506	51:15:0020517	51:15:0020603
17	51:15:0020427	51:15:0020437	51:15:0020507	51:15:0020518	51:15:0020604
18	51:15:0020428	51:15:0020438	51:15:0020508	51:15:0020519	51:15:0020605
19	51:15:0020429	51:15:0020439	51:15:0020509	51:15:0020520	51:15:0020606
20	51:15:0020430	51:15:0020440	51:15:0020510	51:15:0020521	51:15:0020607
21	51:15:0020431	51:15:0020441	51:15:0020511	51:15:0020522	51:15:0020608
22	51:15:0020432	51:15:0020442	51:15:0020512	51:15:0020523	51:14:0030701
23	51:15:0020609	51:14:0020304	51:14:0030107	51:14:0030404	51:14:0030702
24	51:15:0020610	51:14:0020401	51:14:0030202	51:14:0030502	51:14:0030703
25	51:15:0020611	51:14:0020501	51:14:0030301	51:14:0030601	51:14:0030704
26	51:15:0020612	51:14:0020602	51:14:0030302	51:14:0030602	51:14:0030802
27	51:15:0020613	51:14:0020603	51:14:0030303	51:14:0030603	51:14:0030801
28	51:15:0020614	51:14:0020604	51:14:0030401	51:14:0030604	51:14:0030405
29	51:15:0020615	51:14:0020605	51:14:0030402	51:14:0030605	51:14:0030803
30	51:14:0030901	51:14:0020606	51:14:0030403	51:14:0030606	51:14:0030909
31	51:14:0030902	51:14:0030903	51:14:0030905	51:14:0030907	51:14:0030910
32	51:14:0030911	51:14:0030904	51:14:0030906	51:14:0030908	51:14:0030916
33	51:14:0030912	51:14:0030913	51:14:0030915	51:14:0030914	—

7.5. Муниципальные образования, в границах территорий которых полностью или частично расположена третья подзона приаэродромной территории аэродрома гражданской авиации Апатиты (Хибины), приведены в таблице 4.3.

Таблица 4.3

№ п/п	Муниципальное образование
1	город Апатиты
2	город Кировск

7.6. Перечень координат характерных точек границ секторов третьей подзоны приаэродромной территории аэродрома гражданской авиации Апатиты (Хибины) приведен в таблице 4.4.

Таблица 4.4

Обозначение характерных точек границ	Координаты МСК-51	
	X	Y
Сектор 3.1 абсолютная высота 310.06 м		
195	472375,81	1472885,29
151	471781,01	1473988,78
115	471557,13	1473820,98
119	471292,78	1474283,94
131	469576,38	1476573,99
132	467976,00	1475374,49
120	469692,40	1473084,45
116	470062,58	1472700,81
156	469838,71	1472533,01
214	470730,99	1471652,56
213	470297,50	1463940,26
212	471794,35	1461943,14
211	479318,43	1460195,07
73	479717,40	1459454,76
72	479933,11	1459616,44
37	480401,35	1458796,41
46	481735,41	1457016,49
47	483335,79	1458215,98
36	482001,73	1459995,91
67	481346,05	1460675,44

66	481561,76	1460837,12
192	480963,14	1461427,79
193	481396,63	1469140,10
194	479899,84	1471137,14
195	472375,81	1472885,29
Сектор 3.2.1		
абсолютная высота от 210.06 м до 235.06 м		
179	473149,76	1471031,84
180	472906,18	1471468,41
181	478699,55	1470237,52
182	480196,35	1468240,48
183	479748,58	1462331,01
20	479501,86	1462586,71
21	478616,11	1461922,90
202	478792,32	1461614,29
201	472994,63	1462842,76
200	471497,78	1464839,88
199	471945,61	1470749,28
198	472292,76	1470389,51
197	471897,88	1465139,75
196	473394,73	1463142,63
177	479796,25	1467940,61
178	478299,46	1469937,65
179	473149,76	1471031,84
Сектор 3.2.2а		
абсолютная высота от 235.06 м до 260.06 м		
180	472906,18	1471468,41
163	472749,87	1471732,16
146	472958,12	1471804,55
187	472850,32	1472004,62
186	479099,65	1470537,39
185	480596,44	1468540,35
184	480095,78	1461971,19
183	479748,58	1462331,01
182	480196,35	1468240,48
181	478699,55	1470237,52
180	472906,18	1471468,41
Сектор 3.2.2б		
абсолютная высота от 235.06 м до 260.06 м		
199	471945,61	1470749,28
162	471732,43	1470970,22
161	471604,38	1470790,76
206	471443,09	1470949,90

205	471097,68	1464540,02
204	472594,54	1462542,89
203	479040,26	1461180,07
202	478792,32	1461614,29
201	472994,63	1462842,76
200	471497,78	1464839,88
199	471945,61	1470749,28
Сектор 3.2.3а		
абсолютная высота от 260.06 м до 285.06 м		
187	472850,32	1472004,62
188	472613,07	1472444,95
189	479499,74	1470837,27
190	480996,54	1468840,23
191	480607,13	1461779,08
62	480376,93	1462006,23
61	480242,91	1461819,12
184	480095,78	1461971,19
185	480596,44	1468540,35
186	479099,65	1470537,39
187	472850,32	1472004,62
Сектор 3.2.3б		
абсолютная высота от 260.06 м до 285.06 м		
206	471443,09	1470949,90
207	471087,06	1471301,21
208	470697,58	1464240,16
209	472194,44	1462243,01
210	479081,16	1460635,35
77	478927,44	1460920,59
78	479144,98	1460996,69
203	479040,26	1461180,07
204	472594,54	1462542,89
205	471097,68	1464540,02
206	471443,09	1470949,90
Сектор 3.2.4а		
абсолютная высота от 285.06 м до 310.06 м		
188	472613,07	1472444,95
195	472375,81	1472885,29
194	479899,84	1471137,14
193	481396,63	1469140,10
192	480963,14	1461427,79
191	480607,13	1461779,08
190	480996,54	1468840,23
189	479499,74	1470837,27

188	472613,07	1472444,95
Сектор 3.2.46		
абсолютная высота от 260.06 м до 285.06 м		
207	471087,06	1471301,21
214	470730,99	1471652,56
213	470297,50	1463940,26
212	471794,35	1461943,14
211	479318,43	1460195,07
210	479081,16	1460635,35
209	472194,44	1462243,01
208	470697,58	1464240,16
207	471087,06	1471301,21
Сектор 3.3		
абсолютная высота 210.06 м		
99	473556,12	1470320,18
179	473149,76	1471031,84
178	478299,46	1469937,65
177	479796,25	1467940,61
196	473394,73	1463142,63
197	471897,88	1465139,75
198	472292,76	1470389,51
100	472861,80	1469799,78
164	472717,95	1469691,96
175	474662,56	1467286,87
176	476231,38	1465193,74
79	477760,39	1463086,14
14	477894,49	1463186,65
18	478389,66	1462319,47
19	479184,72	1462915,38
15	478491,34	1463633,98
60	478625,44	1463734,49
173	477031,57	1465793,48
174	475462,75	1467886,62
145	473699,97	1470427,99
99	473556,12	1470320,18
Сектор 3.4.1.1		
абсолютная высота от 157.99 м до 161.99 м		
4	476907,41	1465275,52
5	476763,37	1465167,57
6	476888,30	1464948,78
7	477082,35	1465094,22
4	476907,41	1465275,52
Сектор 3.4.1.2		

абсолютная высота от 161.99 м до 169.99 м		
7	477082,35	1465094,22
6	476888,30	1464948,78
9	477138,16	1464511,20
8	477432,23	1464731,60
7	477082,35	1465094,22
Сектор 3.4.1.3		
абсолютная высота от 169.99 м до 177.99 м		
8	477432,23	1464731,60
9	477138,16	1464511,20
10	477388,02	1464073,62
11	477782,12	1464368,99
8	477432,23	1464731,60
Сектор 3.4.1.4		
абсолютная высота от 177.99 м до 185.99 м		
11	477782,12	1464368,99
10	477388,02	1464073,62
13	477637,89	1463636,04
12	478132,00	1464006,38
11	477782,12	1464368,99
Сектор 3.4.1.5		
абсолютная высота от 185.99 м до 194.21 м		
12	478132,00	1464006,38
13	477637,89	1463636,04
14	477894,49	1463186,65
15	478491,34	1463633,98
12	478132,00	1464006,38
Сектор 3.4.1.6		
абсолютная высота от 194.21 м до 201.99 м		
15	478491,34	1463633,98
14	477894,49	1463186,65
17	478137,61	1462760,88
16	478829,85	1463279,72
15	478491,34	1463633,98
Сектор 3.4.1.7		
абсолютная высота от 201.99 м до 210.06 м		
16	478829,85	1463279,72
17	478137,61	1462760,88
18	478389,66	1462319,47
19	479184,72	1462915,38
16	478829,85	1463279,72
Сектор 3.4.1.8		
абсолютная высота от 217.31 м до 225.99 м		

20	479501,86	1462586,71
21	478616,11	1461922,90
22	478887,19	1461448,14
23	479881,43	1462193,33
20	479501,86	1462586,71
Сектор 3.4.1.9		
абсолютная высота от 225.99 м до 233.99 м		
23	479881,43	1462193,33
22	478887,19	1461448,14
25	479137,05	1461010,56
24	480231,31	1461830,72
23	479881,43	1462193,33
Сектор 3.4.1.10		
абсолютная высота от 233.99 м до 241.99 м		
24	480231,31	1461830,72
25	479137,05	1461010,56
26	479386,92	1460572,99
27	480581,20	1461468,11
24	480231,31	1461830,72
Сектор 3.4.1.11		
абсолютная высота от 241.99 м до 249.99 м		
27	480581,20	1461468,11
26	479386,92	1460572,99
29	479636,78	1460135,41
28	480931,08	1461105,50
27	480581,20	1461468,11
Сектор 3.4.1.12		
абсолютная высота от 249.99 м до 257.99 м		
28	480931,08	1461105,50
29	479636,78	1460135,41
30	479886,64	1459697,83
31	481280,97	1460742,88
28	480931,08	1461105,50
Сектор 3.4.1.13		
абсолютная высота от 257.99 м до 265.99 м		
31	481280,97	1460742,88
30	479886,64	1459697,83
33	480136,50	1459260,25
32	481630,85	1460380,27
31	481280,97	1460742,88
Сектор 3.4.1.14		
абсолютная высота от 265.99 м до 273.99 м		
32	481630,85	1460380,27

33	480136,50	1459260,25
34	480386,36	1458822,67
35	481980,74	1460017,66
32	481630,85	1460380,27
Сектор 3.4.1.15		
абсолютная высота от 273.99 м до 281.99 м		
35	481980,74	1460017,66
34	480386,36	1458822,67
37	480401,35	1458796,41
38	480683,23	1458420,32
39	482283,61	1459619,82
36	482001,73	1459995,91
35	481980,74	1460017,66
Сектор 3.4.1.16		
абсолютная высота от 281.99 м до 289.99 м		
39	482283,61	1459619,82
38	480683,23	1458420,32
41	480983,11	1458020,23
40	482583,49	1459219,72
39	482283,61	1459619,82
Сектор 3.4.1.17		
абсолютная высота от 289.99 м до 297.99 м		
40	482583,49	1459219,72
41	480983,11	1458020,23
42	481282,98	1457620,13
43	482883,36	1458819,63
40	482583,49	1459219,72
Сектор 3.4.1.18		
абсолютная высота от 297.77 м до 305.99 м		
43	482883,36	1458819,63
42	481282,98	1457620,13
45	481582,85	1457220,04
44	483183,23	1458419,53
43	482883,36	1458819,63
Сектор 3.4.1.19		
абсолютная высота от 305.99 м до 310.06 м		
44	483183,23	1458419,53
45	481582,85	1457220,04
46	481735,41	1457016,49
47	483335,79	1458215,98
44	483183,23	1458419,53
Сектор 3.4.1.20		
абсолютная высота от 392.55 м до 397.99 м		

48	486427,86	1454090,50
51	484827,48	1452891,01
50	485031,39	1452618,95
49	486631,78	1453818,44
48	486427,86	1454090,50
Сектор 3.4.2.1		
абсолютная высота от 147.79 м до 151.79 м		
87	474930,76	1467912,79
90	474805,83	1468131,58
89	474611,78	1467986,14
88	474786,73	1467804,83
87	474930,76	1467912,79
Сектор 3.4.2.2		
абсолютная высота от 151.79 м до 159.79 м		
90	474805,83	1468131,58
91	474555,97	1468569,16
92	474261,90	1468348,75
89	474611,78	1467986,14
90	474805,83	1468131,58
Сектор 3.4.2.3		
абсолютная высота от 159.79 м до 167.79 м		
91	474555,97	1468569,16
94	474306,11	1469006,74
93	473912,01	1468711,36
92	474261,90	1468348,75
91	474555,97	1468569,16
Сектор 3.4.2.4		
абсолютная высота от 167.79 м до 175.79 м		
94	474306,11	1469006,74
95	474056,25	1469444,32
96	473562,13	1469073,97
93	473912,01	1468711,36
94	474306,11	1469006,74
Сектор 3.4.2.5		
абсолютная высота от 175.79 м до 183.79 м		
95	474056,25	1469444,32
98	473806,39	1469881,89
97	473212,24	1469436,58
96	473562,13	1469073,97
95	474056,25	1469444,32
Сектор 3.4.2.6		
абсолютная высота от 183.79 м до 191.80 м		
98	473806,39	1469881,89

99	473556,12	1470320,18
100	472861,80	1469799,78
97	473212,24	1469436,58
98	473806,39	1469881,89
Сектор 3.4.2.7		
абсолютная высота от 191.80 м до 199.79 м		
99	473556,12	1470320,18
102	473306,66	1470757,05
101	472512,47	1470161,80
100	472861,80	1469799,78
99	473556,12	1470320,18
Сектор 3.4.2.8		
абсолютная высота от 199.79 м до 207.79 м		
102	473306,66	1470757,05
103	473056,80	1471194,63
104	472162,59	1470524,42
101	472512,47	1470161,80
102	473306,66	1470757,05
Сектор 3.4.2.9		
абсолютная высота от 207.79 м до 215.79 м		
103	473056,80	1471194,63
106	472806,94	1471632,21
105	471812,70	1470887,03
104	472162,59	1470524,42
103	473056,80	1471194,63
Сектор 3.4.2.10		
абсолютная высота от 215.79 м до 223.79 м		
106	472806,94	1471632,21
107	472557,08	1472069,79
108	471462,82	1471249,64
105	471812,70	1470887,03
106	472806,94	1471632,21
Сектор 3.4.2.11		
абсолютная высота от 223.79 м до 231.79 м		
107	472557,08	1472069,79
110	472307,22	1472507,37
109	471112,93	1471612,25
108	471462,82	1471249,64
107	472557,08	1472069,79
Сектор 3.4.2.12		
абсолютная высота от 231.79 м до 239.79 м		
110	472307,22	1472507,37
111	472057,36	1472944,95

112	470763,05	1471974,86
109	471112,93	1471612,25
110	472307,22	1472507,37
Сектор 3.4.2.13		
абсолютная высота от 239.79 м до 247.79 м		
111	472057,36	1472944,95
114	471807,49	1473382,53
113	470413,16	1472337,47
112	470763,05	1471974,86
111	472057,36	1472944,95
Сектор 3.4.2.14		
абсолютная высота от 247.79 м до 255.81 м		
114	471807,49	1473382,53
115	471557,13	1473820,98
116	470062,58	1472700,81
113	470413,16	1472337,47
114	471807,49	1473382,53
Сектор 3.4.2.15		
абсолютная высота от 255.81 м до 263.79 м		
115	471557,13	1473820,98
118	471307,77	1474257,69
117	469713,39	1473062,69
116	470062,58	1472700,81
115	471557,13	1473820,98
Сектор 3.4.2.16		
абсолютная высота от 263.79 м до 271.79 м		
118	471307,77	1474257,69
119	471292,78	1474283,94
122	471010,90	1474660,03
121	469410,52	1473460,54
120	469692,40	1473084,45
117	469713,39	1473062,69
118	471307,77	1474257,69
Сектор 3.4.2.17		
абсолютная высота от 271.79 м до 279.79 м		
122	471010,90	1474660,03
123	470711,03	1475060,13
124	469110,65	1473860,63
121	469410,52	1473460,54
122	471010,90	1474660,03
Сектор 3.4.2.18		
абсолютная высота от 279.79 м до 287.79 м		
123	470711,03	1475060,13

126	470411,15	1475460,22
125	468810,77	1474260,73
124	469110,65	1473860,63
123	470711,03	1475060,13
Сектор 3.4.2.19		
абсолютная высота от 287.79 м до 295.79 м		
126	470411,15	1475460,22
127	470111,28	1475860,32
128	468510,90	1474660,82
125	468810,77	1474260,73
126	470411,15	1475460,22
Сектор 3.4.2.20		
абсолютная высота от 295.79 м до 303.79 м		
127	470111,28	1475860,32
130	469811,41	1476260,41
129	468211,03	1475060,92
128	468510,90	1474660,82
127	470111,28	1475860,32
Сектор 3.4.2.21		
абсолютная высота от 303.79 м до 310.06 м		
130	469811,41	1476260,41
131	469576,38	1476573,99
132	467976,00	1475374,49
129	468211,03	1475060,92
130	469811,41	1476260,41
Сектор 3.4.2.22		
абсолютная высота от 382.35 м до 387.79 м		
136	466866,65	1480189,34
135	466662,74	1480461,41
134	465062,36	1479261,92
133	465266,27	1478989,85
136	466866,65	1480189,34
Сектор 3.5.1.1а		
абсолютная высота от 157.99 м до 169.79 м		
53	476757,47	1465475,57
54	476805,48	1465511,55
55	476751,50	1465583,57
56	477176,17	1465164,54
7	477082,35	1465094,22
4	476907,41	1465275,52
53	476757,47	1465475,57
Сектор 3.5.1.1б		
абсолютная высота от 157.99 м до 169.79 м		

86	476613,43	1465367,61
85	476565,42	1465331,63
84	476511,45	1465403,65
83	476794,48	1464878,46
6	476888,30	1464948,78
5	476763,37	1465167,57
86	476613,43	1465367,61
Сектор 3.5.1.2а		
абсолютная высота от 169.79 м до 179.79 м		
56	477176,17	1465164,54
7	477082,35	1465094,22
8	477432,23	1464731,60
57	477536,06	1464809,42
56	477176,17	1465164,54
Сектор 3.5.1.2б		
абсолютная высота от 169.79 м до 179.79 м		
6	476888,30	1464948,78
83	476794,48	1464878,46
82	477034,34	1464433,38
9	477138,16	1464511,20
6	476888,30	1464948,78
Сектор 3.5.1.3а		
абсолютная высота от 179.79 м до 189.79 м		
57	477536,06	1464809,42
8	477432,23	1464731,60
11	477782,12	1464368,99
58	477895,95	1464454,31
57	477536,06	1464809,42
Сектор 3.5.1.3б		
абсолютная высота от 179.79 м до 189.79 м		
9	477138,16	1464511,20
82	477034,34	1464433,38
81	477274,20	1463988,30
10	477388,02	1464073,62
9	477138,16	1464511,20
Сектор 3.5.1.4а		
абсолютная высота от 189.79 м до 199.79 м		
58	477895,95	1464454,31
11	477782,12	1464368,99
12	478132,00	1464006,38
59	478255,83	1464099,19
58	477895,95	1464454,31
Сектор 3.5.1.4б		

абсолютная высота от 189.79 м до 199.79 м		
10	477388,02	1464073,62
81	477274,20	1463988,30
80	477514,06	1463543,23
13	477637,89	1463636,04
10	477388,02	1464073,62
Сектор 3.5.1.5а		
абсолютная высота от 199.79 м до 210.06 м		
59	478255,83	1464099,19
12	478132,00	1464006,38
15	478491,34	1463633,98
60	478625,44	1463734,49
59	478255,83	1464099,19
Сектор 3.5.1.5б		
абсолютная высота от 199.79 м до 210.06 м		
13	477637,89	1463636,04
80	477514,06	1463543,23
79	477760,39	1463086,14
14	477894,49	1463186,65
13	477637,89	1463636,04
Сектор 3.5.1.6а		
абсолютная высота от 268.90 м до 282.74 м		
62	480376,93	1462006,23
61	480242,91	1461819,12
27	480581,20	1461468,11
63	480775,05	1461613,40
62	480376,93	1462006,23
Сектор 3.5.1.6б		
абсолютная высота от 268.90 м до 282.74 м		
78	479144,98	1460996,69
77	478927,44	1460920,59
76	479193,07	1460427,70
26	479386,92	1460572,99
78	479144,98	1460996,69
Сектор 3.5.1.7а		
абсолютная высота от 282.74 м до 295.24 м		
63	480775,05	1461613,40
27	480581,20	1461468,11
28	480931,08	1461105,50
64	481134,93	1461258,28
63	480775,05	1461613,40
Сектор 3.5.1.7б		
абсолютная высота от 282.74 м до 295.24 м		

26	479386,92	1460572,99
76	479193,07	1460427,70
75	479432,93	1459982,62
29	479636,78	1460135,41
26	479386,92	1460572,99
Сектор 3.5.1.8а		
абсолютная высота от 295.24 м до 307.74 м		
64	481134,93	1461258,28
28	480931,08	1461105,50
31	481280,97	1460742,88
65	481494,82	1460903,17
64	481134,93	1461258,28
Сектор 3.5.1.8б		
абсолютная высота от 295.24 м до 307.74 м		
29	479636,78	1460135,41
75	479432,93	1459982,62
74	479672,79	1459537,54
30	479886,64	1459697,83
29	479636,78	1460135,41
Сектор 3.5.1.9а		
абсолютная высота от 307.74 м до 310.06 м		
65	481494,82	1460903,17
31	481280,97	1460742,88
67	481346,05	1460675,44
66	481561,76	1460837,12
65	481494,82	1460903,17
Сектор 3.5.1.9б		
абсолютная высота от 307.74 м до 310.06 м		
30	479886,64	1459697,83
74	479672,79	1459537,54
73	479717,40	1459454,76
72	479933,11	1459616,44
30	479886,64	1459697,83
Сектор 3.5.1.10		
абсолютная высота 310.06 м		
68	486492,10	1455972,16
71	483003,39	1453357,36
70	483707,21	1452051,37
69	487548,13	1454930,15
68	486492,10	1455972,16
Сектор 3.5.2.1а		
абсолютная высота от 147.79 м до 159.59 м		
137	475080,70	1467712,74

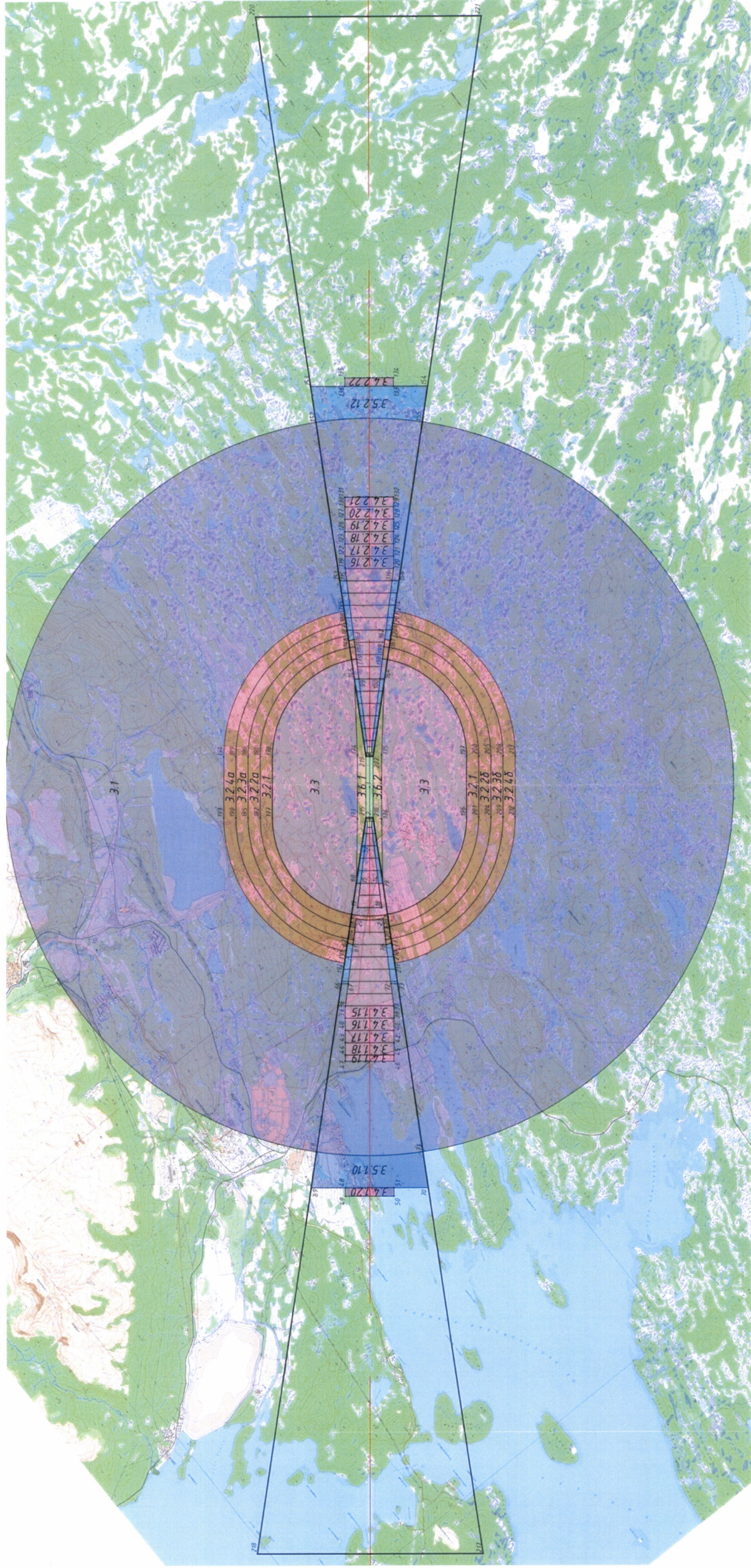
138	475128,71	1467748,73
139	475182,68	1467676,72
140	474899,65	1468201,90
90	474805,83	1468131,58
87	474930,76	1467912,79
137	475080,70	1467712,74
Сектор 3.5.2.16		
абсолютная высота от 147.79 м до 159.59 м		
172	474936,66	1467604,79
88	474786,73	1467804,83
89	474611,78	1467986,14
169	474517,96	1467915,82
170	474942,63	1467496,78
171	474888,65	1467568,80
172	474936,66	1467604,79
Сектор 3.5.2.2а		
абсолютная высота от 159.59 м до 169.59 м		
140	474899,65	1468201,90
141	474659,79	1468646,97
91	474555,97	1468569,16
90	474805,83	1468131,58
140	474899,65	1468201,90
Сектор 3.5.2.2б		
абсолютная высота от 159.59 м до 169.59 м		
89	474611,78	1467986,14
92	474261,90	1468348,75
168	474158,07	1468270,93
169	474517,96	1467915,82
89	474611,78	1467986,14
Сектор 3.5.2.3а		
абсолютная высота от 169.59 м до 179.59 м		
141	474659,79	1468646,97
142	474419,94	1469092,05
94	474306,11	1469006,74
91	474555,97	1468569,16
141	474659,79	1468646,97
Сектор 3.5.2.3б		
абсолютная высота от 169.59 м до 179.59 м		
92	474261,90	1468348,75
93	473912,01	1468711,36
167	473798,19	1468626,05
168	474158,07	1468270,93
92	474261,90	1468348,75

Сектор 3.5.2.4а		
абсолютная высота от 179.59 м до 189.59 м		
142	474419,94	1469092,05
143	474180,08	1469537,13
95	474056,25	1469444,32
94	474306,11	1469006,74
142	474419,94	1469092,05
Сектор 3.5.2.4б		
абсолютная высота от 179.59 м до 189.59 м		
93	473912,01	1468711,36
96	473562,13	1469073,97
166	473438,30	1468981,16
167	473798,19	1468626,05
93	473912,01	1468711,36
Сектор 3.5.2.5а		
абсолютная высота от 189.59 м до 199.59 м		
143	474180,08	1469537,13
144	473940,22	1469982,20
98	473806,39	1469881,89
95	474056,25	1469444,32
143	474180,08	1469537,13
Сектор 3.5.2.5б		
абсолютная высота от 189.59 м до 199.59 м		
96	473562,13	1469073,97
97	473212,24	1469436,58
165	473078,41	1469336,27
166	473438,30	1468981,16
96	473562,13	1469073,97
Сектор 3.5.2.6а		
абсолютная высота от 199.59 м до 210.06 м		
144	473940,22	1469982,20
145	473699,97	1470427,99
99	473556,12	1470320,18
98	473806,39	1469881,89
144	473940,22	1469982,20
Сектор 3.5.2.6б		
абсолютная высота от 199.59 м до 210.06 м		
97	473212,24	1469436,58
100	472861,80	1469799,78
164	472717,95	1469691,96
165	473078,41	1469336,27
97	473212,24	1469436,58
Сектор 3.5.2.7а		

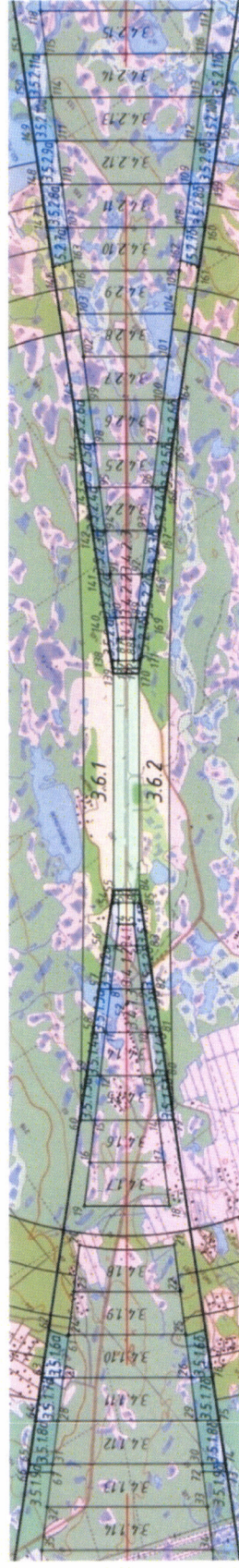
абсолютная высота от 248.72 м до 260.04 м		
146	472958,12	1471804,55
147	472740,92	1472207,58
107	472557,08	1472069,79
163	472749,87	1471732,16
146	472958,12	1471804,55
Сектор 3.5.2.76		
абсолютная высота от 248.72 м до 260.04 м		
162	471732,43	1470970,22
108	471462,82	1471249,64
160	471278,98	1471111,85
161	471604,38	1470790,76
162	471732,43	1470970,22
Сектор 3.5.2.8а		
абсолютная высота от 260.04 м до 272.54 м		
147	471732,43	1470970,22
148	472501,06	1472652,66
110	472307,22	1472507,37
107	472557,08	1472069,79
147	471732,43	1470970,22
Сектор 3.5.2.8б		
абсолютная высота от 260.04 м до 272.54 м		
108	471462,82	1471249,64
109	471112,93	1471612,25
159	470919,09	1471466,96
160	471278,98	1471111,85
108	471462,82	1471249,64
Сектор 3.5.2.9а		
абсолютная высота от 272.54 м до 285.04 м		
148	472501,06	1472652,66
149	472261,20	1473097,73
111	472057,36	1472944,95
110	472307,22	1472507,37
148	472501,06	1472652,66
Сектор 3.5.2.9б		
абсолютная высота от 272.54 м до 285.04 м		
109	471112,93	1471612,25
112	470763,05	1471974,86
158	470559,20	1471822,07
159	470919,09	1471466,96
109	471112,93	1471612,25
Сектор 3.5.2.10а		
абсолютная высота от 285.04 м до 297.54 м		

149	472261,20	1473097,73
150	472021,35	1473542,81
114	471807,49	1473382,53
111	472057,36	1472944,95
149	472261,20	1473097,73
Сектор 3.5.2.106 абсолютная высота от 285.04 м до 297.54 м		
112	470763,05	1471974,86
113	470413,16	1472337,47
157	470199,31	1472177,19
158	470559,20	1471822,07
112	470763,05	1471974,86
Сектор 3.5.2.11а абсолютная высота от 297.54 м до 310.06 м		
150	472021,35	1473542,81
151	471781,01	1473988,78
115	471557,13	1473820,98
114	471807,49	1473382,53
150	472021,35	1473542,81
Сектор 3.5.2.11б абсолютная высота от 297.54 м до 310.06 м		
113	470413,16	1472337,47
116	470062,58	1472700,81
156	469838,71	1472533,01
157	470199,31	1472177,19
113	470413,16	1472337,47
Сектор 3.5.2.12 абсолютная высота 310.06 м		
152	468690,73	1479723,01
153	467986,92	1481028,99
154	464146,01	1478150,21
155	465202,02	1477108,20
152	468690,73	1479723,01

7.7. Графическое изображение границ секторов третьей подзоны приаэродромной территории аэродрома гражданской авиации Апатиты (Хибины) приведено на схеме 4.1.



Фрагмент 1. М 1:50000



Условные обозначения

- Границы секторов
- 55 Характерная точка границы

8. Описание границ четвертой подзоны:

8.1. Четвертая подзона приаэродромной территории аэродрома гражданской авиации Апатиты (Хибины) выделяется по границам зон действия средств радиотехнического обеспечения полетов воздушных судов и авиационной электросвязи (далее – РТОП и АС), обозначенным в аэронавигационном паспорте аэродрома гражданской авиации Апатиты (Хибины).

Граница четвертой подзоны приаэродромной территории аэродрома гражданской авиации Апатиты (Хибины) определена путем совмещения границ зон ограничения размещения объектов, создающих помехи в работе наземных объектов средств и систем обслуживания воздушного движения, навигации, посадки и связи, предназначенных для организации воздушного движения. Контур четвертой подзоны выделен по максимально удаленным от средств РТОП и АС границам зон ограничений.

В составе четвертой подзоны определены высотные ограничения для окружающей застройки. В границах выделенных участков наклонных поверхностей ограничения застройки указаны высоты от минимальной к максимальной отметке по их границам в направлении от места установки средств РТОП и АС.

8.2. Перечень координат характерных точек границ четвертой подзоны приаэродромной территории аэродрома гражданской авиации Апатиты (Хибины) приведен в таблице 5.1.

Таблица 5.1

Обозначение характерных точек границ	Координаты МСК-51	
	X	Y
1	501365,206	1443009,641
2	489717,589	1438422,867
3	475898,776	1432981,088
4	475344,505	1450576,874
5	474464,059	1450660,100
6	473533,338	1450807,512
7	472613,710	1451013,074

8	471708,803	1451275,973
9	470822,190	1451595,174
10	469957,369	1451969,415
11	469117,753	1452397,221
12	468306,656	1452876,902
13	467527,279	1453406,566
14	466782,698	1453984,122
15	466075,851	1454607,292
16	465409,529	1455273,614
17	464786,359	1455980,461
18	464208,803	1456725,042
19	463679,139	1457504,419
20	463199,458	1458315,516
21	462771,652	1459155,132
22	462397,411	1460019,953
23	462078,210	1460906,566
24	461815,311	1461811,473
25	461609,749	1462731,101
26	461462,337	1463661,822
27	461373,657	1464599,963
28	461344,058	1465541,821
29	461373,657	1466483,679
30	461462,337	1467421,820
31	461609,749	1468352,541
32	461815,311	1469272,169
33	462078,210	1470177,076
34	462397,411	1471063,689
35	462771,652	1471928,510
36	463199,458	1472768,126
37	463679,139	1473579,223
38	464208,803	1474358,600
39	464786,359	1475103,181
40	465409,529	1475810,028
41	466075,851	1476476,350
42	466782,698	1477099,520
43	467527,279	1477677,076
44	468306,656	1478206,740
45	469117,753	1478686,421
46	469957,369	1479114,227
47	470822,190	1479488,468
48	471708,803	1479807,669
49	472613,710	1480070,568
50	473533,338	1480276,130

51	474464,059	1480423,542
52	475402,200	1480512,222
53	476344,058	1480541,821
54	477285,916	1480512,222
55	478224,057	1480423,542
56	479154,778	1480276,130
57	480074,406	1480070,568
58	480979,313	1479807,669
59	481865,926	1479488,468
60	482730,747	1479114,227
61	483570,363	1478686,421
62	484381,460	1478206,740
63	485160,837	1477677,076
64	485905,418	1477099,520
65	486612,265	1476476,350
66	487278,587	1475810,028
67	487901,757	1475103,181
68	488479,313	1474358,600
69	489008,977	1473579,223
70	489488,658	1472768,126
71	489916,464	1471928,510
72	490290,705	1471063,689
73	490609,906	1470177,076
74	490872,805	1469272,169
75	491078,367	1468352,541
76	491225,779	1467421,820
77	491314,459	1466483,679
78	491344,058	1465541,821
79	491314,459	1464599,963
80	491225,779	1463661,822
81	491078,367	1462731,101
82	491051,732	1462611,946
83	495519,337	1461143,421
84	501835,762	1443194,943
1	501365,206	1443009,641

8.3. Перечень кадастровых кварталов, в границах территорий которых полностью или частично расположена четвертая подзона приаэродромной территории аэродрома гражданской авиации Апатиты (Хибины), приведен в таблице 5.2.

Таблица 5.2

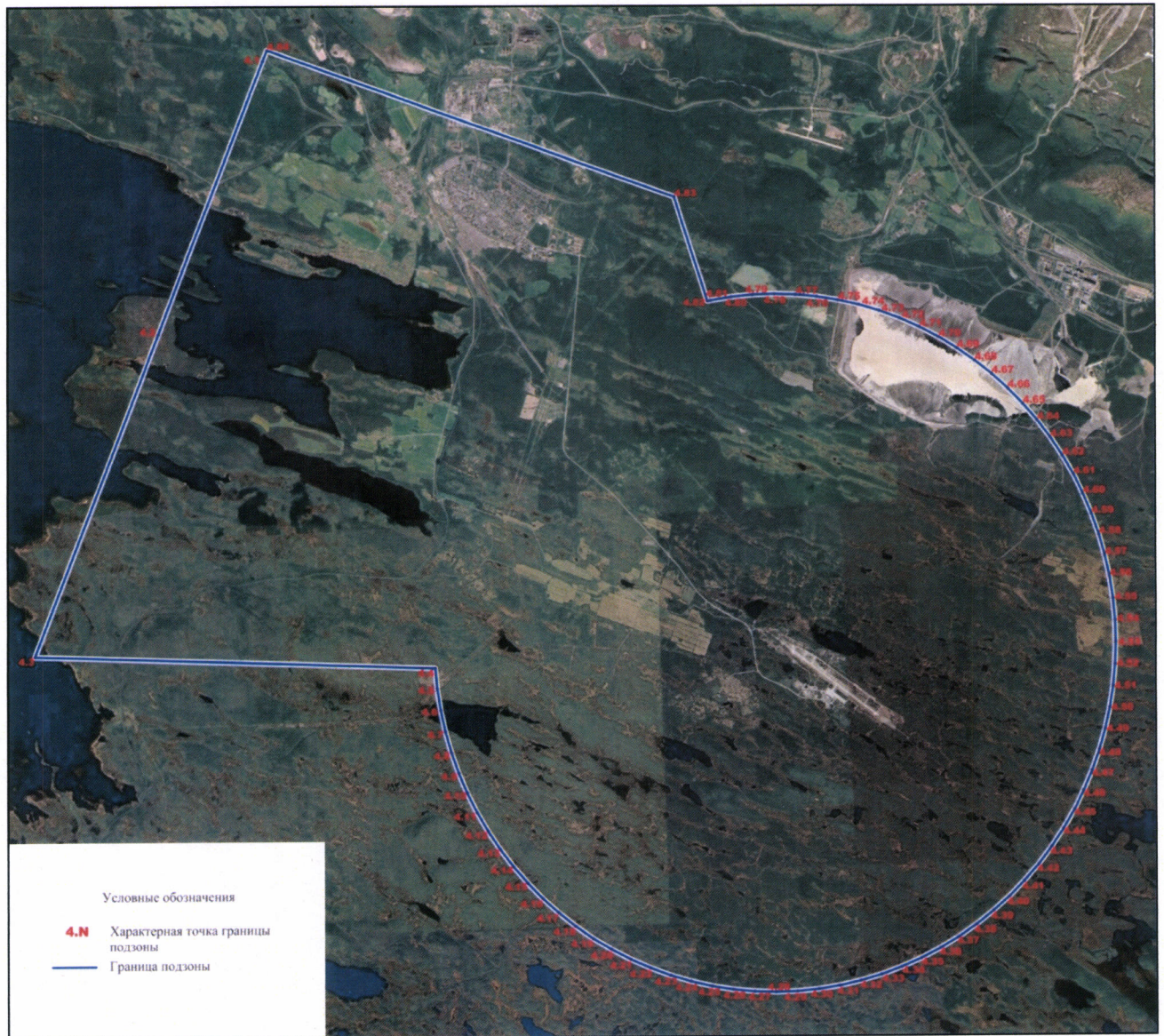
№ п/п	Номера кадастровых кварталов				
	1	2	3	4	5
1	51:15:0020514	51:15:0010501	51:15:0010502	51:15:0020426	51:15:0020428
2	51:15:0020424	51:15:0020422	51:15:0010503	51:15:0020427	51:15:0020429
3	51:15:0020430	51:15:0020431	51:15:0020440	51:15:0020442	51:15:0020504
4	51:15:0020439	51:15:0020432	51:15:0020441	51:15:0020502	51:15:0020505
5	51:15:0020506	51:15:0020508	51:15:0020510	51:15:0020512	51:15:0020515
6	51:15:0020507	51:15:0020509	51:15:0020511	51:15:0020513	51:15:0020516
7	51:15:0020517	51:15:0020519	51:15:0020521	51:15:0020523	51:15:0020525
8	51:15:0020518	51:15:0020520	51:15:0020522	51:15:0020524	51:15:0020601
9	51:15:0020602	51:15:0020605	51:15:0020609	51:15:0020612	51:15:0020615
10	51:15:0020603	51:15:0020606	51:15:0020610	51:15:0020613	51:14:0020304
11	51:15:0020604	51:15:0020608	51:15:0020611	51:15:0020614	51:14:0020401
12	51:14:0020501	51:14:0020603	51:14:0020605	51:14:0030107	51:14:0030301
13	51:14:0020602	51:14:0020604	51:14:0020606	51:14:0030202	51:14:0030302
14	51:14:0030303	51:14:0030403	51:14:0030601	51:14:0030604	51:14:0030701
15	51:14:0030401	51:14:0030404	51:14:0030602	51:14:0030605	51:14:0030702
16	51:14:0030402	51:14:0030502	51:14:0030603	51:14:0030606	51:14:0030703
17	51:14:0030704	51:14:0030405	51:14:0030902	51:14:0030905	51:14:0030908
18	51:14:0030802	51:14:0030803	51:14:0030903	51:14:0030906	51:14:0030909
19	51:14:0030801	51:14:0030901	51:14:0030904	51:14:0030907	51:14:0030910
20	51:14:0030911	51:14:0030913	51:14:0030915	51:14:0030914	51:14:0030916
21	51:14:0030912	—	—	—	—

8.4. Муниципальные образования, в границах территорий которых полностью или частично расположена четвертая подзона приаэродромной территории аэродрома гражданской авиации Апатиты (Хибины), приведены в таблице 5.3.

Таблица 5.3

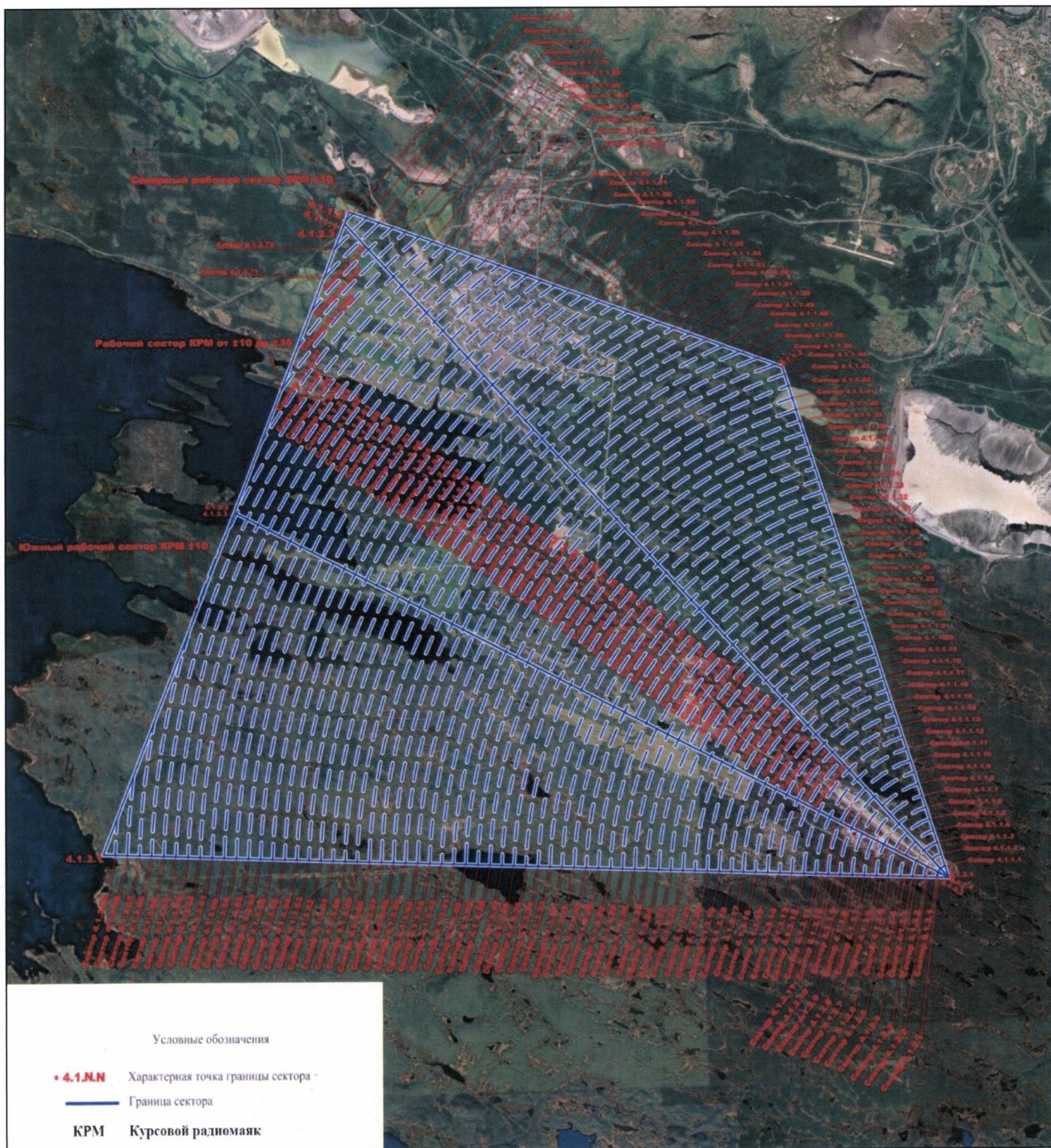
№ п/п	Муниципальное образование
1	город Апатиты
2	город Кировск

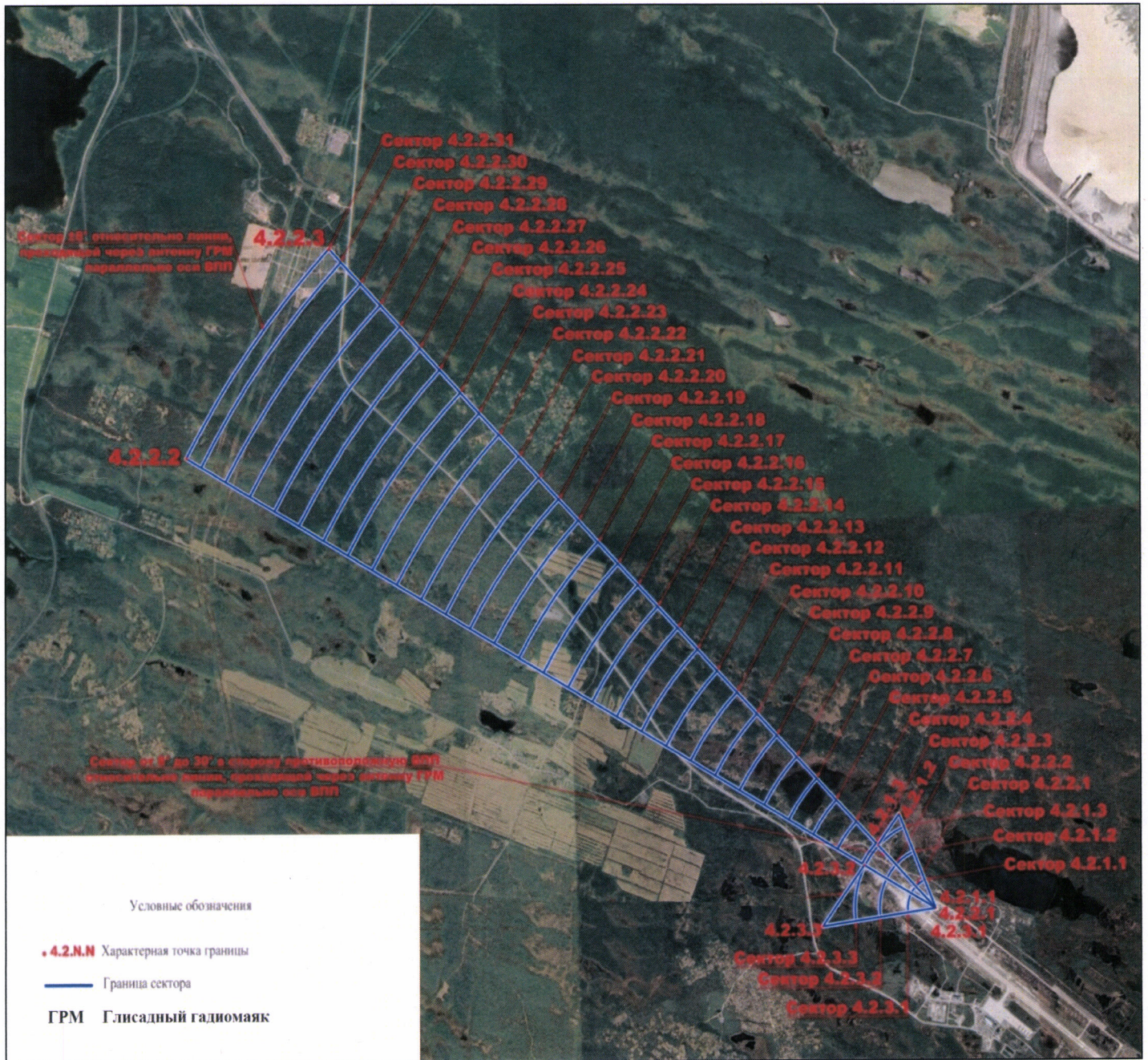
8.5. Графическое изображение границ четвертой подзоны приаэродромной территории аэродрома гражданской авиации Апатиты (Хибины) приведено на схеме 5.

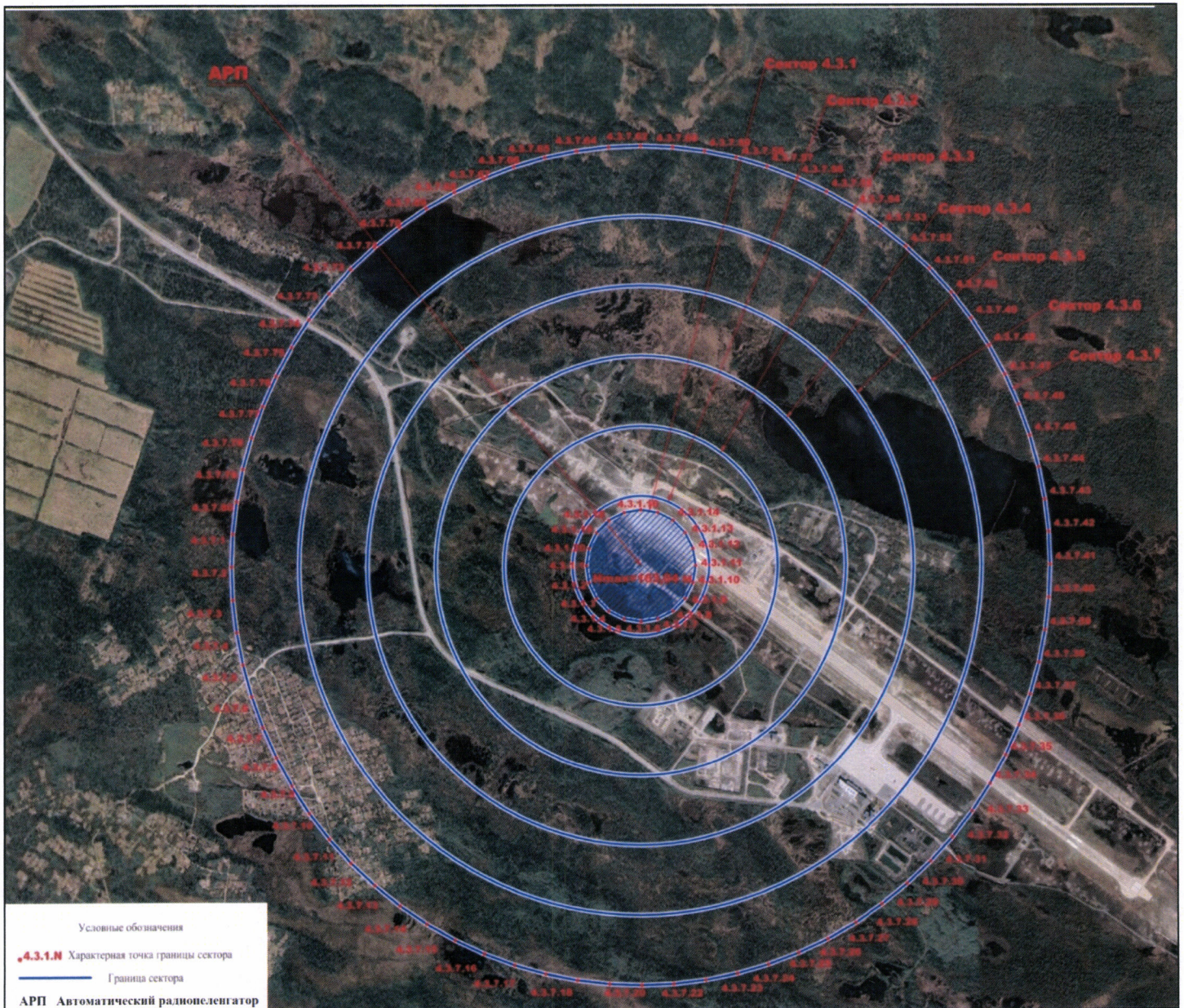


8.6. Графические изображения границ секторов четвертой подзоны приаэродромной территории аэродрома гражданской авиации Апатиты (Хибины) приведены на схемах 5.1 – 5.5.

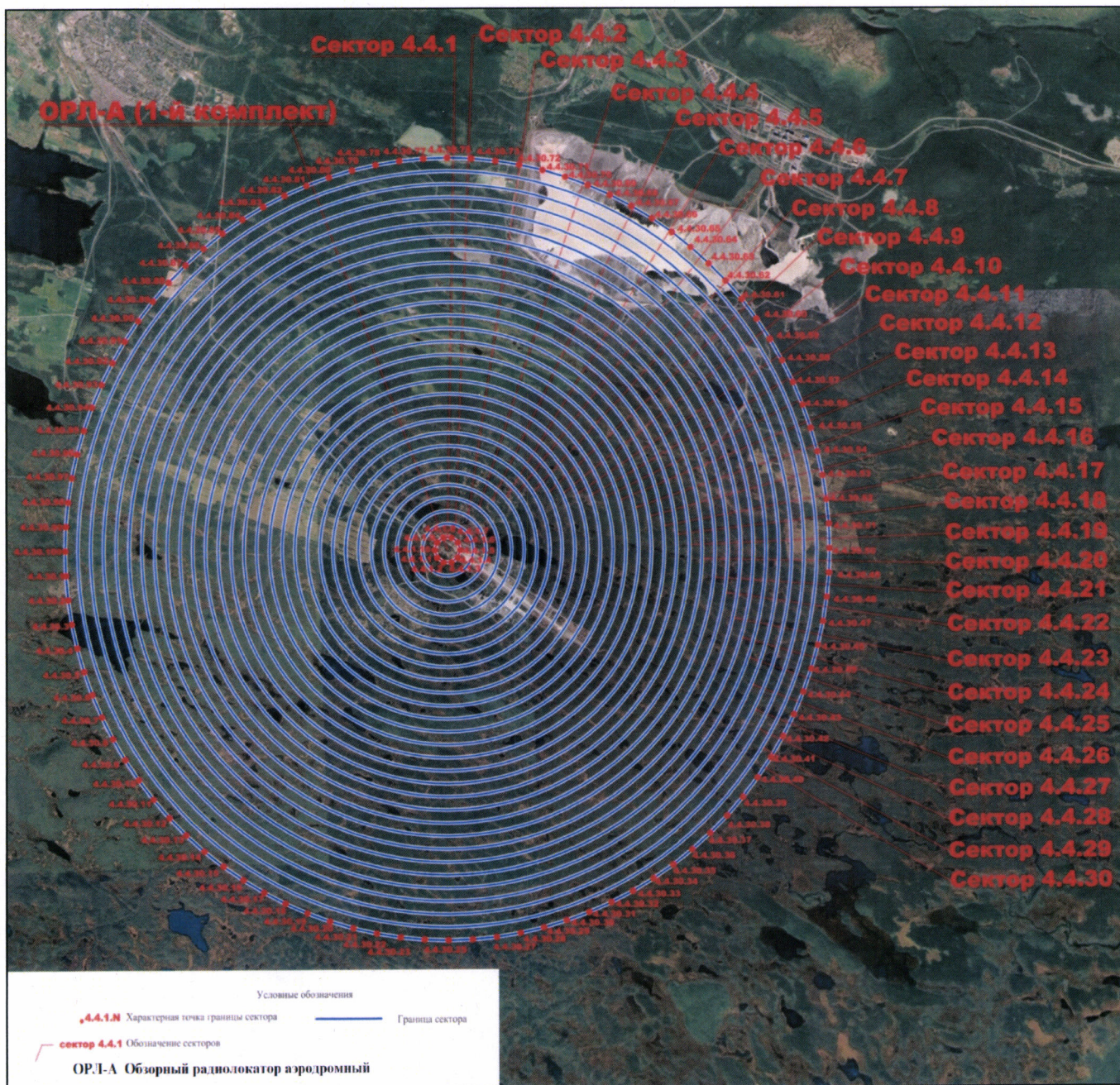
45
Схема 5.1



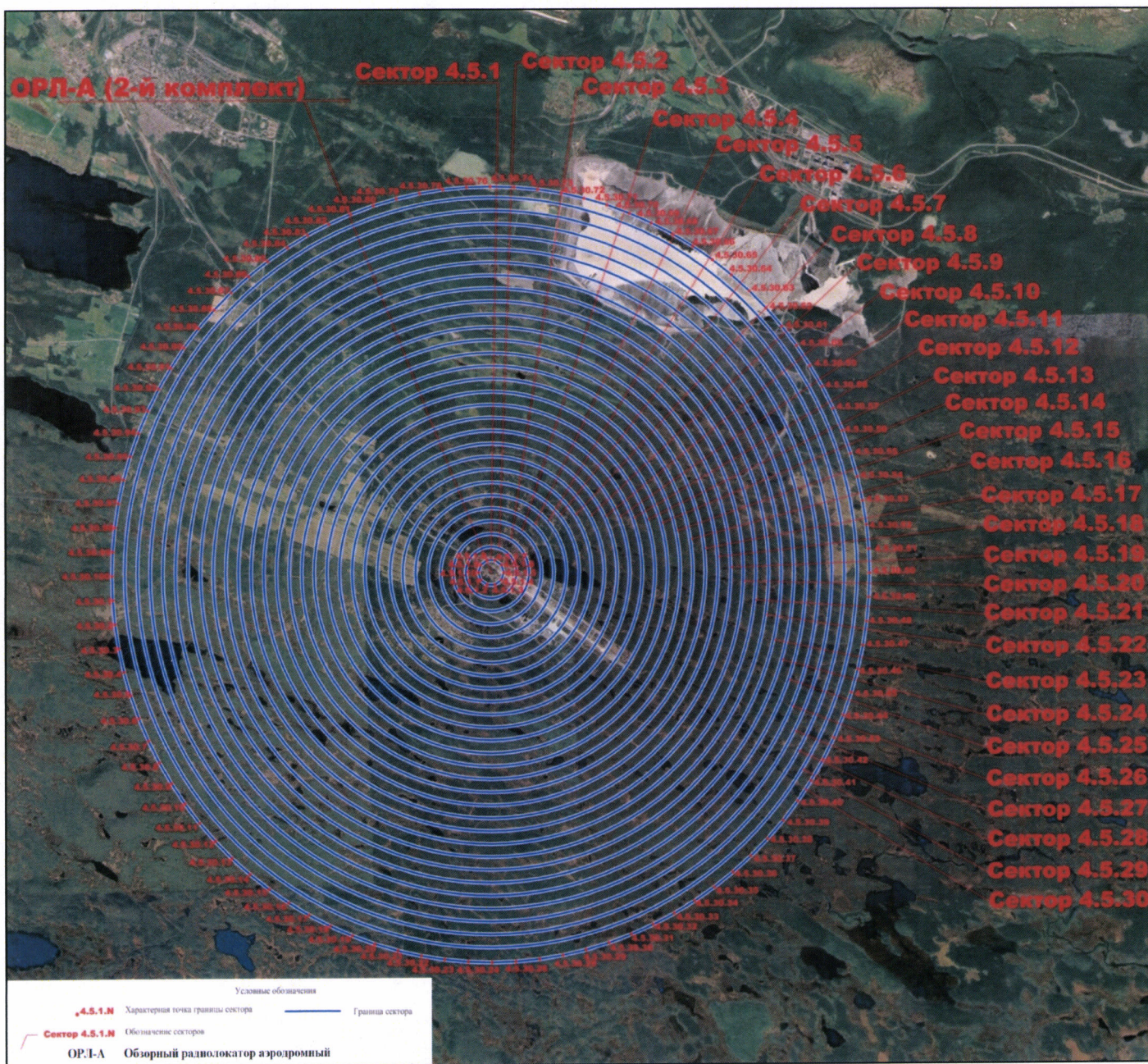




48
Сектор 5.4



49
Сектор 5.5



8.7. Перечень координат характерных точек границ секторов четвертой подзоны приаэродромной территории аэродрома гражданской авиации Апатиты (Хибины) приведен в таблице 5.4.

Таблица 5.4

Обозначение характерных точек границ	Система координат МСК-51	
	X	Y
Северный рабочий сектор Курсового радиомаяка (далее – КРМ)		
1	499247,720	1445860,049
2	499718,276	1446045,351
3	493401,850	1463993,829
4	472679,607	1470805,341
1	499247,720	1445860,049
Рабочий сектор КРМ		
1	472679,607	1470805,341
2	487600,103	1441273,276
3	499247,720	1445860,049
1	472679,607	1470805,341
Южный рабочий сектор КРМ		
1	473781,290	1435831,496
2	472679,607	1470805,341
3	487600,103	1441273,276
4	473781,290	1435831,496
Сектор от 8° до 30° в сторону противоположную ВПП относительно линии, проходящей через антенну Глиссадного радиомаяка (далее – ГРМ) параллельно оси ВПП		
1	475886,917	1466888,574
2	477416,927	1466233,960
3	476913,074	1465856,585
4	475886,917	1466888,574
Сектор ±8° относительно линии, проходящей через антенну ГРМ параллельно оси ВПП		
1	486679,127	1456034,717
2	475886,917	1466888,574
3	483269,458	1453480,471
4	486679,127	1456034,717
Сектор от 8° до 45° в сторону ВПП относительно линии, проходящей через антенну ГРМ		

параллельно оси ВПП		
1	475886,917	1466888,574
2	476588,883	1465613,747
3	475597,521	1464871,057
4	475886,917	1466888,574
Сектор 4.3.1 Абсолютная высота (далее – Набс) 163.04 м – 212.28 м		
1	475639,506	1465927,242
2	475515,899	1465946,819
3	475404,392	1466003,635
4	475315,899	1466092,128
5	475259,083	1466203,635
6	475239,506	1466327,242
7	475259,083	1466450,848
8	475315,899	1466562,356
9	475404,392	1466650,848
10	475515,899	1466707,664
11	475639,506	1466727,242
12	475763,113	1466707,664
13	475874,620	1466650,848
14	475963,113	1466562,356
15	476019,928	1466450,848
16	476039,506	1466327,242
17	476019,928	1466203,635
18	475963,113	1466092,128
19	475874,620	1466003,635
20	475763,113	1465946,819
1	475639,506	1465927,242
Сектор 4.3.7 Набс 212.28 м		
1	475639,506	1463327,242
2	475404,129	1463336,490
3	475170,202	1463364,177
4	474939,170	1463410,132
5	474712,455	1463474,072
6	474491,456	1463555,603
7	474277,534	1463654,222
8	474072,010	1463769,321
9	473876,150	1463900,191
10	473691,162	1464046,024
11	473518,186	1464205,921
12	473358,288	1464378,897

13	473212,455	1464563,886
14	473081,585	1464759,746
15	472966,486	1464965,270
16	472867,867	1465179,191
17	472786,336	1465400,191
18	472722,396	1465626,906
19	472676,441	1465857,938
20	472648,754	1466091,864
21	472639,506	1466327,242
22	472648,754	1466562,619
23	472676,441	1466796,545
24	472722,396	1467027,578
25	472786,336	1467254,293
26	472867,867	1467475,292
27	472966,486	1467689,213
28	473081,585	1467894,737
29	473212,455	1468090,597
30	473358,288	1468275,586
31	473518,186	1468448,562
32	473691,162	1468608,460
33	473876,150	1468754,293
34	474072,010	1468885,162
35	474277,534	1469000,261
36	474491,456	1469098,880
37	474712,455	1469180,411
38	474939,170	1469244,351
39	475170,202	1469290,307
40	475404,129	1469317,994
41	475639,506	1469327,242
42	475874,883	1469317,994
43	476108,809	1469290,307
44	476339,842	1469244,351
45	476566,557	1469180,411
46	476787,556	1469098,880
47	477001,477	1469000,261
48	477207,002	1468885,162
49	477402,862	1468754,293
50	477587,850	1468608,460
51	477760,826	1468448,562
52	477920,724	1468275,586
53	478066,557	1468090,597
54	478197,426	1467894,737
55	478312,525	1467689,213

56	478411,144	1467475,292
57	478492,675	1467254,293
58	478556,616	1467027,578
59	478602,571	1466796,545
60	478630,258	1466562,619
61	478639,506	1466327,242
62	478630,258	1466091,864
63	478602,571	1465857,938
64	478556,616	1465626,906
65	478492,675	1465400,191
66	478411,144	1465179,191
67	478312,525	1464965,270
68	478197,426	1464759,746
69	478066,557	1464563,886
70	477920,724	1464378,897
71	477760,826	1464205,921
72	477587,850	1464046,024
73	477402,862	1463900,191
74	477207,002	1463769,321
75	477001,477	1463654,222
76	476787,556	1463555,603
77	476566,557	1463474,072
78	476339,842	1463410,132
79	476108,809	1463364,177
80	475874,883	1463336,49
1	475639,506	1463327,242
Сектор 4.4.1		
Набс 162.33 м – 293.28 м		
1	476344,058	1465041,821
2	476050,165	1465137,313
3	475868,530	1465387,313
4	475868,530	1465696,329
5	476050,165	1465946,329
6	476344,058	1466041,821
7	476637,951	1465946,329
8	476819,586	1465696,329
9	476819,586	1465387,313
10	476637,951	1465137,313
1	476344,058	1465041,821
Сектор 4.4.30		
Набс 293.28 м		
1	476344,058	1450541,821
2	475402,200	1450571,420

3	474464,059	1450660,100
4	473533,338	1450807,512
5	472613,710	1451013,074
6	471708,803	1451275,973
7	470822,190	1451595,174
8	469957,369	1451969,415
9	469117,753	1452397,221
10	468306,656	1452876,902
11	467527,279	1453406,566
12	466782,698	1453984,122
13	466075,851	1454607,292
14	465409,529	1455273,614
15	464786,359	1455980,461
16	464208,803	1456725,042
17	463679,139	1457504,419
18	463199,458	1458315,516
19	462771,652	1459155,132
20	462397,411	1460019,953
21	462078,210	1460906,566
22	461815,311	1461811,473
23	461609,749	1462731,101
24	461462,337	1463661,822
25	461373,657	1464599,963
26	461344,058	1465541,821
27	461373,657	1466483,679
28	461462,337	1467421,820
29	461609,749	1468352,541
30	461815,311	1469272,169
31	462078,210	1470177,076
32	462397,411	1471063,689
33	462771,652	1471928,510
34	463199,458	1472768,126
35	463679,139	1473579,223
36	464208,803	1474358,600
37	464786,359	1475103,181
38	465409,529	1475810,028
39	466075,851	1476476,350
40	466782,698	1477099,520
41	467527,279	1477677,076
42	468306,656	1478206,740
43	469117,753	1478686,421
44	469957,369	1479114,227
45	470822,190	1479488,468

46	471708,803	1479807,669
47	472613,710	1480070,568
48	473533,338	1480276,130
49	474464,059	1480423,542
50	475402,200	1480512,222
51	476344,058	1480541,821
52	477285,916	1480512,222
53	478224,057	1480423,542
54	479154,778	1480276,130
55	480074,406	1480070,568
56	480979,313	1479807,669
57	481865,926	1479488,468
58	482730,747	1479114,227
59	483570,363	1478686,421
60	484381,460	1478206,740
61	485160,837	1477677,076
62	485905,418	1477099,520
63	486612,265	1476476,350
64	487278,587	1475810,028
65	487901,757	1475103,181
66	488479,313	1474358,600
67	489008,977	1473579,223
68	489488,658	1472768,126
69	489916,464	1471928,510
70	490290,705	1471063,689
71	490609,906	1470177,076
72	490872,805	1469272,169
73	491078,367	1468352,541
74	491225,779	1467421,820
75	491314,459	1466483,679
76	491344,058	1465541,821
77	491314,459	1464599,963
78	491225,779	1463661,822
79	491078,367	1462731,101
80	490872,805	1461811,473
81	490609,906	1460906,566
82	490290,705	1460019,953
83	489916,464	1459155,132
84	489488,658	1458315,516
85	489008,977	1457504,419
86	488479,313	1456725,042
87	487901,757	1455980,461
88	487278,587	1455273,614

89	486612,265	1454607,292
90	485905,418	1453984,122
91	485160,837	1453406,566
92	484381,460	1452876,902
93	483570,363	1452397,221
94	482730,747	1451969,415
95	481865,926	1451595,174
96	480979,313	1451275,973
97	480074,406	1451013,074
98	479154,778	1450807,512
99	478224,057	1450660,100
100	477285,916	1450571,420
1	476344,058	1450541,821
Сектор 4.5.1		
Набс 162.35 м – 293.30 м		
1	476336,659	1465030,829
2	476042,766	1465126,321
3	475861,131	1465376,321
4	475861,131	1465685,337
5	476042,766	1465935,337
6	476336,659	1466030,829
7	476630,552	1465935,337
8	476812,187	1465685,337
9	476812,187	1465376,321
10	476630,552	1465126,321
1	476336,659	1465030,829
Сектор 4.5.30		
Набс 293.30 м		
1	476258,344	1450526,859
2	475316,486	1450556,458
3	474378,345	1450645,139
4	473447,624	1450792,551
5	472527,996	1450998,112
6	471623,089	1451261,012
7	470736,476	1451580,212
8	469871,654	1451954,454
9	469032,039	1452382,259
10	468220,942	1452861,941
11	467441,565	1453391,604
12	466696,984	1453969,161
13	465990,137	1454592,330
14	465323,814	1455258,653
15	464700,645	1455965,500

16	464123,089	1456710,081
17	463593,425	1457489,457
18	463113,744	1458300,554
19	462685,938	1459140,170
20	462311,697	1460004,991
21	461992,496	1460891,604
22	461729,596	1461796,511
23	461524,035	1462716,140
24	461376,623	1463646,861
25	461287,943	1464585,002
26	461258,344	1465526,859
27	461287,943	1466468,717
28	461376,623	1467406,858
29	461524,035	1468337,579
30	461729,596	1469257,208
31	461992,496	1470162,114
32	462311,697	1471048,728
33	462685,938	1471913,549
34	463113,744	1472753,164
35	463593,425	1473564,261
36	464123,089	1474343,638
37	464700,645	1475088,219
38	465323,814	1475795,066
39	465990,137	1476461,389
40	466696,984	1477084,558
41	467441,565	1477662,114
42	468220,942	1478191,778
43	469032,039	1478671,460
44	469871,654	1479099,265
45	470736,476	1479473,507
46	471623,089	1479792,707
47	472527,996	1480055,607
48	473447,624	1480261,168
49	474378,345	1480408,580
50	475316,486	1480497,260
51	476258,344	1480526,859
52	477200,202	1480497,260
53	478138,342	1480408,580
54	479069,064	1480261,168
55	479988,692	1480055,607
56	480893,599	1479792,707
57	481780,212	1479473,507
58	482645,033	1479099,265

59	483484,649	1478671,460
60	484295,746	1478191,778
61	485075,123	1477662,114
62	485819,704	1477084,558
63	486526,550	1476461,389
64	487192,873	1475795,066
65	487816,042	1475088,219
66	488393,599	1474343,638
67	488923,263	1473564,261
68	489402,944	1472753,164
69	489830,750	1471913,549
70	490204,991	1471048,728
71	490524,192	1470162,114
72	490787,091	1469257,208
73	490992,653	1468337,579
74	491140,064	1467406,858
75	491228,745	1466468,717
76	491258,344	1465526,859
77	491228,745	1464585,002
78	491140,064	1463646,861
79	490992,653	1462716,140
80	490787,091	1461796,511
81	490524,192	1460891,604
82	490204,991	1460004,991
83	489830,750	1459140,170
84	489402,944	1458300,554
85	488923,263	1457489,457
86	488393,599	1456710,081
87	487816,042	1455965,500
88	487192,873	1455258,653
89	486526,550	1454592,330
90	485819,704	1453969,161
91	485075,123	1453391,604
92	484295,746	1452861,941
93	483484,649	1452382,259
94	482645,033	1451954,454
95	481780,212	1451580,212
96	480893,599	1451261,012
97	479988,692	1450998,112
98	479069,064	1450792,551
99	478138,342	1450645,139
100	477200,202	1450556,458

9. Описание границ пятой подзоны:

9.1. Пятая подзона приаэродромной территории аэродрома гражданской авиации Апатиты (Хибины) выделена по границам, установленным исходя из требований безопасности полетов и промышленной безопасности опасных производственных объектов с учетом максимального радиуса зон поражения в случаях происшествий техногенного характера на опасных производственных объектах.

9.2. Перечень координат характерных точек границ пятой подзоны приаэродромной территории аэродрома гражданской авиации Апатиты (Хибины) приведен в таблице 6.1.

Таблица 6.1

Обозначение характерных точек границ	Координаты МСК-51	
	X	Y
1	482993,993	1453369,897
2	481948,120	1452836,998
3	480482,325	1452274,332
4	478965,745	1451867,966
5	477414,997	1451622,352
6	475847,070	1451540,180
7	474279,143	1451622,352
8	472728,395	1451867,966
9	471211,815	1452274,332
10	469746,020	1452836,998
11	468347,070	1453549,799
12	467030,291	1454404,925
13	465810,111	1455393,008
14	464699,898	1456503,221
15	463711,815	1457723,401
16	462856,689	1459040,180
17	462143,888	1460439,130
18	461581,222	1461904,925
19	461174,856	1463421,505
20	460929,242	1464972,253
21	460847,070	1466540,180
22	460929,242	1468108,107
23	461174,856	1469658,855
24	461581,222	1471175,435

25	462143,888	1472641,230
26	462856,689	1474040,180
27	463711,815	1475356,959
28	464699,898	1476577,139
29	465214,418	1477091,659
30	465202,020	1477108,200
31	453385,370	1488755,620
32	460827,130	1494333,260
33	468690,730	1479723,010
34	468700,138	1479710,458
35	469746,020	1480243,362
36	471211,815	1480806,028
37	472728,395	1481212,394
38	474279,143	1481458,008
39	475847,070	1481540,180
40	477414,997	1481458,008
41	478965,745	1481212,394
42	480482,325	1480806,028
43	481948,120	1480243,362
44	483347,070	1479530,561
45	484663,849	1478675,435
46	485884,029	1477687,352
47	486994,242	1476577,139
48	487982,325	1475356,959
49	488837,451	1474040,180
50	489550,252	1472641,230
51	490112,918	1471175,435
52	490519,284	1469658,855
53	490764,898	1468108,107
54	490847,070	1466540,180
55	490764,898	1464972,253
56	490519,284	1463421,505
57	490112,918	1461904,925
58	489550,252	1460439,130
59	488837,451	1459040,180
60	487982,325	1457723,401
61	486994,242	1456503,221
62	486479,711	1455988,690
63	486492,100	1455972,160
64	498308,770	1444324,740
65	490867000	1438747,100
66	483003,390	1453357,360
1	482993,993	1453369,897

9.3. Муниципальные образования, в границах территорий которых полностью или частично расположена пятая подзона приаэродромной территории аэродрома гражданской авиации Апатиты (Хибины), приведены в таблице 6.2.

Таблица 6.2

№ п/п	Муниципальное образование
1	город Апатиты
2	город Кировск

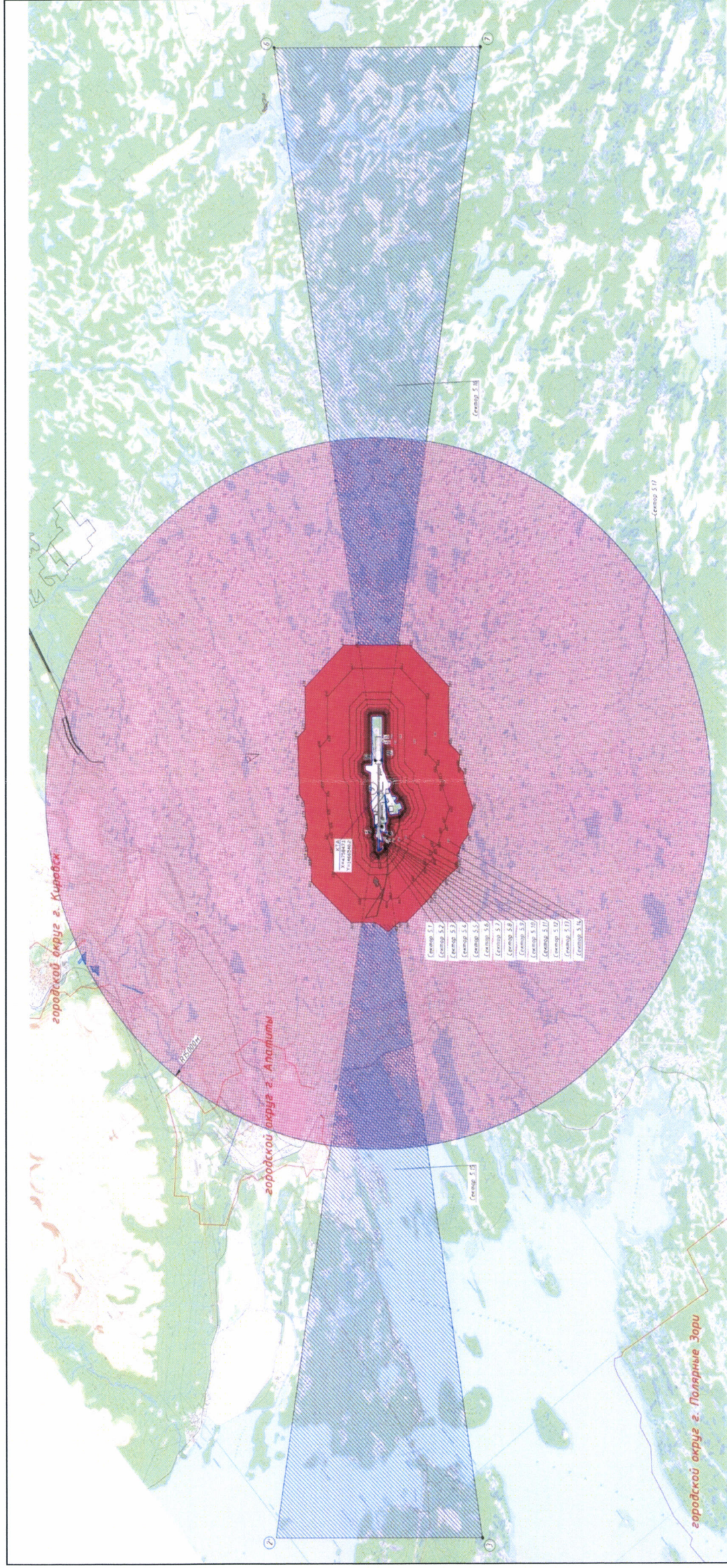
9.4. Перечень кадастровых кварталов, в границах территорий которых полностью или частично расположена пятая подзона приаэродромной территории аэродрома гражданской авиации Апатиты (Хибины), приведен в таблице 6.3.

Таблица 6.3

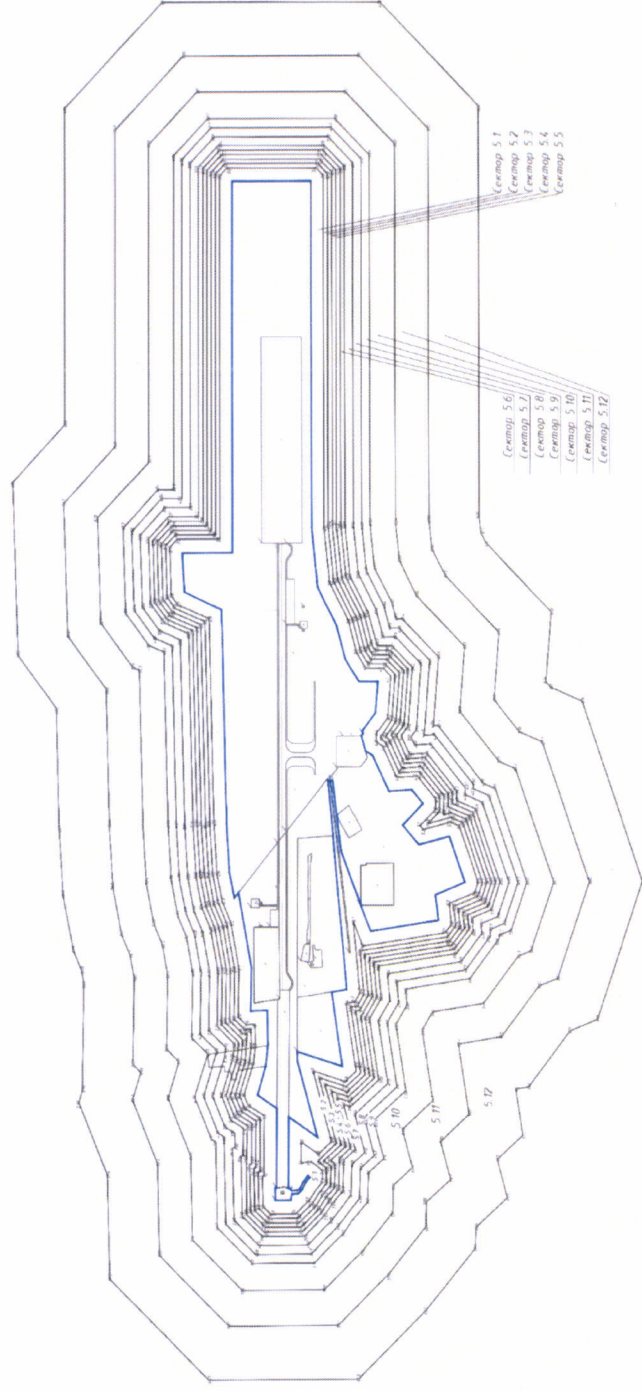
№ п/п	Номера кадастровых кварталов				
	1	2	3	4	5
1	51:17:0040132	51:17:0040106	51:17:0040118	51:17:0040130	51:15:0010503
2	51:17:0020101	51:17:0040107	51:17:0040119	51:17:0040131	51:15:0020101
3	51:17:0020102	51:17:0040108	51:17:0040120	51:17:0040132	51:15:0020201
4	51:17:0020103	51:17:0040109	51:17:0040121	51:17:0040133	51:15:0020201
5	51:17:0020104	51:17:0040110	51:17:0040122	51:17:0040134	51:15:0020407
6	51:17:0020105	51:17:0040111	51:17:0040123	51:16:0040139	51:15:0020408
7	51:17:0020106	51:17:0040112	51:17:0040124	51:16:0040141	51:15:0020409
8	51:17:0020107	51:17:0040113	51:17:0040125	51:16:0040142	51:15:0020410
9	51:17:0040102	51:17:0040114	51:17:0040126	51:16:0050101	51:15:0020411
10	51:17:0040103	51:17:0040115	51:17:0040127	51:15:0020514	51:15:0020412
11	51:17:0040104	51:17:0040116	51:17:0040128	51:15:0010501	51:15:0020420
12	51:17:0040105	51:17:0040117	51:17:0040129	51:15:0010502	51:15:0020524
13	51:15:0020421	51:15:0020433	51:15:0020502	51:15:0020513	51:15:0020525
14	51:15:0020422	51:15:0020434	51:15:0020504	51:15:0020515	51:15:0020601
15	51:15:0020424	51:15:0020435	51:15:0020505	51:15:0020516	51:15:0020602
16	51:15:0020426	51:15:0020436	51:15:0020506	51:15:0020517	51:15:0020603
17	51:15:0020427	51:15:0020437	51:15:0020507	51:15:0020518	51:15:0020604
18	51:15:0020428	51:15:0020438	51:15:0020508	51:15:0020519	51:15:0020605
19	51:15:0020429	51:15:0020439	51:15:0020509	51:15:0020520	51:15:0020606
20	51:15:0020430	51:15:0020440	51:15:0020510	51:15:0020521	51:15:0020607
21	51:15:0020431	51:15:0020441	51:15:0020511	51:15:0020522	51:15:0020608
22	51:15:0020432	51:15:0020442	51:15:0020512	51:15:0020523	51:14:0030701

23	51:15:0020609	51:14:0020304	51:14:0030107	51:14:0030404	51:14:0030702
24	51:15:0020610	51:14:0020401	51:14:0030202	51:14:0030502	51:14:0030703
25	51:15:0020611	51:14:0020501	51:14:0030301	51:14:0030601	51:14:0030704
26	51:15:0020612	51:14:0020602	51:14:0030302	51:14:0030602	51:14:0030802
27	51:15:0020613	51:14:0020603	51:14:0030303	51:14:0030603	51:14:0030801
28	51:15:0020614	51:14:0020604	51:14:0030401	51:14:0030604	51:14:0030405
29	51:15:0020615	51:14:0020605	51:14:0030402	51:14:0030605	51:14:0030803
30	51:14:0030901	51:14:0020606	51:14:0030403	51:14:0030606	51:14:0030909
31	51:14:0030902	51:14:0030903	51:14:0030905	51:14:0030907	51:14:0030910
32	51:14:0030911	51:14:0030904	51:14:0030906	51:14:0030908	51:14:0030916
33	51:14:0030912	51:14:0030913	51:14:0030915	51:14:0030914	—

9.5. Графическое изображение границ пятой подзоны приаэродромной территории аэродрома гражданской авиации Апатиты (Хибины) приведено на схеме 6.



Схематичное обозначение секторов 5.1– 5.12 подзоны 5



УСЛОВНЫЕ ОБОЗНАЧЕНИЯ

- граница территории аэродрома
- граница 5 подзоны ПАТ
- граница административно-территориальной единицы
- Секторы 5.1-5.14, подзона 5
- Секторы 5.5, 5.8, подзона 5 (Полосы Железнодорожных подзонах)
- Сектор 5.12 подзона 5 (Город районотом 15 км)

10. Описание границ шестой подзоны:

10.1. Шестая подзона приаэродромной территории аэродрома гражданской авиации Апатиты (Хибины) выделена по границам, установленным на удалении 15 км от КТА.

10.2. Перечень координат характерных точек границ шестой подзоны приаэродромной территории аэродрома гражданской авиации Апатиты (Хибины) приведен в таблице 7.1.

Таблица 7.1

Обозначение характерных точек границ	Координаты МСК-51	
	X	Y
1	476338,600	1450533,700
2	474770,673	1450615,872
3	473219,925	1450861,486
4	471703,345	1451267,852
5	470237,550	1451830,518
6	468838,600	1452543,319
7	467521,821	1453398,445
8	466301,641	1454386,528
9	465191,428	1455496,741
10	464203,345	1456716,921
11	463348,219	1458033,700
12	462635,418	1459432,650
13	462072,752	1460898,445
14	461666,386	1462415,025
15	461420,772	1463965,773
16	461338,600	1465533,700
17	461420,772	1467101,627
18	461666,386	1468652,375
19	462072,752	1470168,955
20	462635,418	1471634,750
21	463348,219	1473033,700
22	464203,345	1474350,479
23	465191,428	1475570,659
24	466301,641	1476680,872
25	467521,821	1477668,955
26	468838,600	1478524,081
27	470237,550	1479236,882
28	471703,345	1479799,548

29	473219,925	1480205,914
30	474770,673	1480451,528
31	476338,600	1480533,700
32	477906,527	1480451,528
33	479457,275	1480205,914
34	480973,855	1479799,548
35	482439,650	1479236,882
36	483838,600	1478524,081
37	485155,379	1477668,955
38	486375,559	1476680,872
39	487485,772	1475570,659
40	488473,855	1474350,479
41	489328,981	1473033,700
42	490041,782	1471634,750
43	490604,448	1470168,955
44	491010,814	1468652,375
45	491256,428	1467101,627
46	491338,600	1465533,700
47	491256,428	1463965,773
48	491010,814	1462415,025
49	490604,448	1460898,445
50	490041,782	1459432,650
51	489328,981	1458033,700
52	488473,855	1456716,921
53	487485,772	1455496,741
54	486375,559	1454386,528
55	485155,379	1453398,445
56	483838,600	1452543,319
57	482439,650	1451830,518
58	480973,855	1451267,852
59	479457,275	1450861,486
60	477906,527	1450615,872

10.3. Муниципальные образования, в границах территорий которых полностью или частично расположена шестая подзона приаэродромной территории аэродрома гражданской авиации Апатиты (Хибины), приведены в таблице 7.1.

Таблица 7.1

№ п/п	Муниципальное образование
1	город Апатиты
2	город Кировск

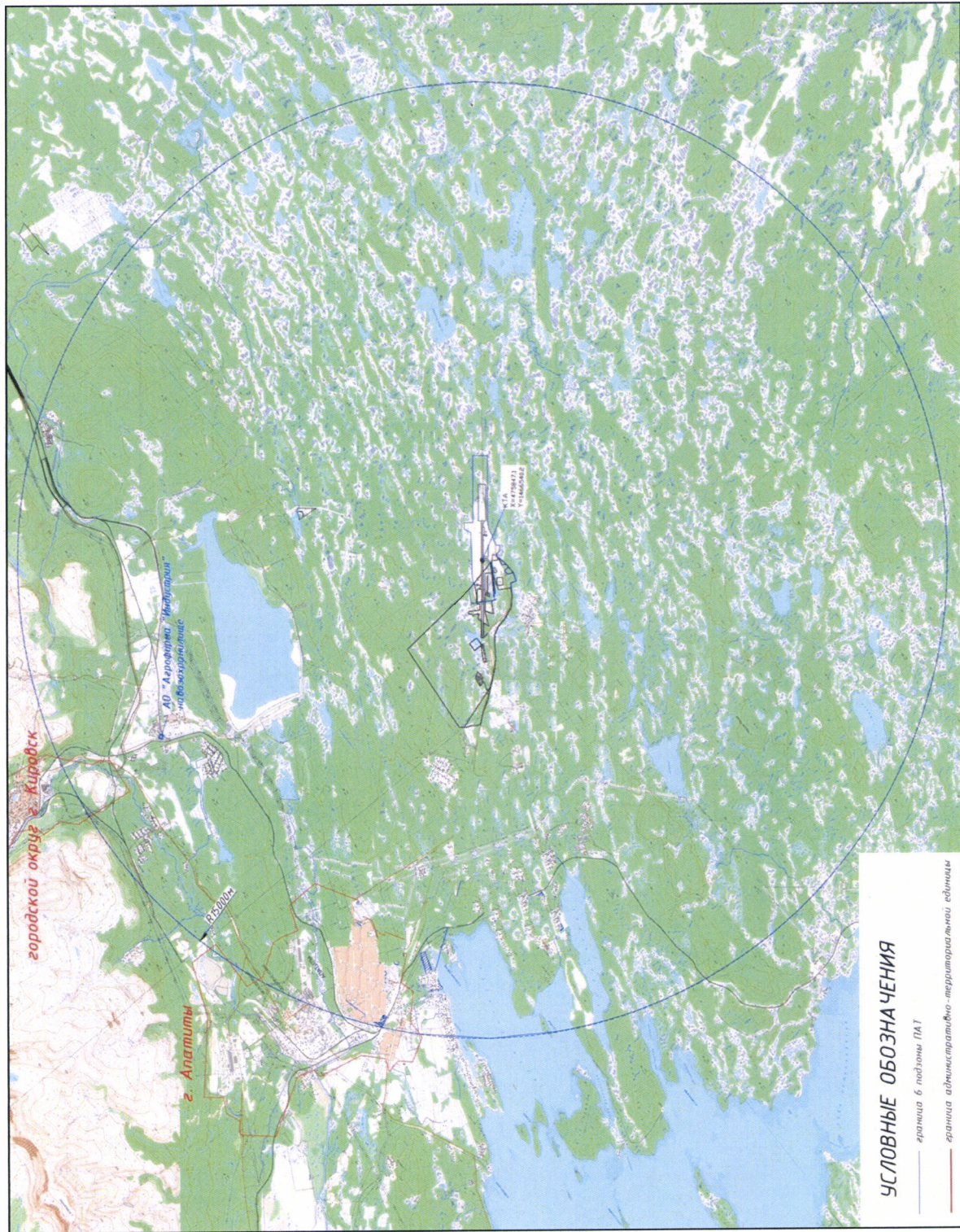
10.4. Перечень кадастровых кварталов, в границах территорий которых полностью или частично расположена шестая подзона приаэродромной территории аэродрома гражданской авиации Апатиты (Хибины), приведен в таблице 7.2.

Таблица 7.2

№ п/п	Номера кадастровых кварталов				
	1	2	3	4	5
1	51:15:0020514	51:15:0010501	51:15:0010502	51:15:0020426	51:15:0020428
2	51:15:0020424	51:15:0020422	51:15:0010503	51:15:0020427	51:15:0020429
3	51:15:0020430	51:15:0020431	51:15:0020440	51:15:0020442	51:15:0020504
4	51:15:0020439	51:15:0020432	51:15:0020441	51:15:0020502	51:15:0020505
5	51:15:0020506	51:15:0020508	51:15:0020510	51:15:0020512	51:15:0020515
6	51:15:0020507	51:15:0020509	51:15:0020511	51:15:0020513	51:15:0020516
7	51:15:0020517	51:15:0020519	51:15:0020521	51:15:0020523	51:15:0020525
8	51:15:0020518	51:15:0020520	51:15:0020522	51:15:0020524	51:15:0020601
9	51:15:0020602	51:15:0020605	51:15:0020609	51:15:0020612	51:15:0020615
10	51:15:0020603	51:15:0020606	51:15:0020610	51:15:0020613	51:14:0020304
11	51:15:0020604	51:15:0020608	51:15:0020611	51:15:0020614	51:14:0020401
12	51:14:0020501	51:14:0020603	51:14:0020605	51:14:0030107	51:14:0030301
13	51:14:0020602	51:14:0020604	51:14:0020606	51:14:0030202	51:14:0030302
14	51:14:0030303	51:14:0030403	51:14:0030601	51:14:0030604	51:14:0030701
15	51:14:0030401	51:14:0030404	51:14:0030602	51:14:0030605	51:14:0030702
16	51:14:0030402	51:14:0030502	51:14:0030603	51:14:0030606	51:14:0030703
17	51:14:0030704	51:14:0030405	51:14:0030902	51:14:0030905	51:14:0030908
18	51:14:0030802	51:14:0030803	51:14:0030903	51:14:0030906	51:14:0030909
19	51:14:0030801	51:14:0030901	51:14:0030904	51:14:0030907	51:14:0030910
20	51:14:0030911	51:14:0030913	51:14:0030915	51:14:0030914	51:14:0030916
21	51:14:0030912	—	—	—	—

10.5. Графическое изображение границы шестой подзоны приаэродромной территории аэродрома гражданской авиации Апатиты (Хибины) приведено на схеме 7.

Схема 7



11. Описание границ седьмой подзоны:

11.1. Седьмая подзона приаэродромной территории аэродрома гражданской авиации Апатиты (Хибины) определена из условий воздействия авиационного шума и включает территорию, ограниченную контуром эквивалентного уровня звука для ночного времени суток.

Седьмая подзона состоит из следующих зон:

зона ограниченного строительства нормируемых объектов при условии выполнения проектных мероприятий по защите от шума, являющаяся внешней границей седьмой подзоны приаэродромной территории аэродрома гражданской авиации Апатиты (Хибины) (далее – зоны А, Б, В);

зона запрета строительства нормируемых объектов из условий воздействия авиационного шума (далее – зона Г).

11.2. Перечень координат характерных точек границ седьмой подзоны приаэродромной территории аэродрома гражданской авиации Апатиты (Хибины) приведен в таблице 8.1.

Таблица 8.1

Обозначение характерных точек границ	Координаты МСК-51	
	X	Y
Граница 7 подзоны – зона А		
1	474286,60	1427212,42
2	475335,21	1427606,43
3	476162,75	1429009,30
4	478684,85	1437373,34
5	479070,41	1439990,48
6	479262,65	1440571,18
7	481715,88	1441947,77
8	483595,51	1443535,95
9	486265,90	1447566,02
10	487135,06	1451869,57
11	486422,50	1456507,28
12	485455,34	1458867,10
13	480831,19	1465035,14
14	478737,86	1467028,18

15	477237,63	1468933,39
16	475791,12	1471435,77
17	472530,61	1475638,17
18	470697,26	1477650,24
19	469514,33	1478646,38
20	466365,64	1480318,43
21	463861,79	1480950,50
22	462480,47	1481023,98
23	458926,38	1480880,32
24	455606,76	1480513,98
25	453041,68	1480391,98
26	451212,37	1480590,56
27	450075,61	1480869,39
28	446131,26	1482588,62
29	441716,88	1483607,48
30	440500,46	1482951,71
31	440796,76	1481474,77
32	443895,31	1478506,42
33	449623,56	1475057,11
34	450529,53	1474031,68
35	450550,72	1472436,43
36	450252,18	1470844,05
37	450319,44	1467998,28
38	450992,08	1465169,35
39	451615,09	1464002,58
40	453538,24	1461765,40
41	454918,63	1461008,55
42	455783,44	1461303,70
43	456164,37	1461932,19
44	455756,03	1464279,05
45	455151,51	1466925,80
46	455661,14	1470243,79
47	456814,99	1472572,50
48	459505,17	1474731,20
49	462351,27	1475172,53
50	463106,95	1475123,71
51	465606,03	1474211,71
52	467741,05	1472370,87
53	471249,70	1467828,08
54	473309,32	1465840,11

55	476259,02	1461466,49
56	476993,29	1460492,59
57	477990,23	1458570,26
58	478469,45	1456457,97
59	478314,56	1454918,91
60	477141,63	1452291,10
61	475369,71	1449846,64
62	474630,55	1448221,89
63	473928,06	1445802,77
64	471815,99	1445970,77
65	468854,53	1447218,37
66	466857,24	1447905,09
67	466184,79	1447558,79
68	465875,55	1446807,80
69	466393,61	1445309,71
70	468849,49	1441974,28
71	472482,12	1440121,53
72	473118,83	1439933,06
73	473251,61	1439187,13
74	473063,53	1429504,33
граница зоны Б		
75	476492,78	1442310,14
76	476821,69	1442343,89
77	477263,52	1442628,09
78	477587,18	1442991,40
79	478054,82	1443759,85
80	478652,64	1444218,88
81	479032,96	1444280,87
82	479191,20	1444222,60
83	479504,74	1443870,72
84	480047,76	1443738,01
85	480481,91	1443754,23
86	481336,14	1443975,00
87	482734,90	1444607,52
88	483667,72	1445147,25
89	484492,38	1445766,68
90	484729,73	1446021,52
91	485238,40	1446709,47
92	485630,19	1447460,77
93	485975,15	1448427,05

94	486398,27	1450074,76
95	486561,00	1451872,25
96	486463,81	1453525,28
97	486287,57	1455070,66
98	486175,14	1455705,90
99	485703,63	1457095,26
100	484995,65	1458519,32
101	483721,08	1460541,47
102	482292,26	1462356,20
103	480423,77	1464723,08
104	478345,62	1466713,81
105	476857,63	1468628,17
106	475408,23	1471117,24
107	472535,19	1474859,43
108	469572,21	1478179,76
109	467336,27	1479597,85
110	465615,37	1480228,94
111	464276,94	1480480,02
112	462405,18	1480620,23
113	461495,74	1480588,57
114	460061,41	1480371,23
115	459065,32	1480105,07
116	455830,50	1478930,75
117	455130,19	1478571,31
118	454606,41	1478134,34
119	454315,34	1477632,25
120	454308,14	1477370,31
121	454404,61	1477126,67
122	454744,45	1476824,69
123	455238,05	1476593,84
124	455014,88	1476157,44
125	454892,04	1475618,98
126	455005,87	1475032,73
127	455270,38	1474811,92
128	455974,87	1474742,63
129	456352,80	1474814,50
130	457930,68	1475361,11
131	459662,35	1475668,86
132	460710,39	1475760,35
133	462891,32	1475667,13

134	465076,93	1475100,40
135	466615,34	1474206,05
136	469000,30	1471572,05
137	469893,45	1470431,65
138	471626,39	1468136,55
139	473714,98	1466153,54
140	475202,97	1464239,19
141	476654,16	1461751,54
142	477437,41	1460738,40
143	478420,84	1458878,19
144	478819,52	1457712,48
145	478939,94	1457000,55
146	478918,04	1455532,90
147	478785,11	1454705,04
148	478534,49	1453811,10
149	477662,79	1452143,16
150	476218,44	1450194,45
151	475718,00	1449225,72
152	475522,17	1448474,68
153	475369,86	1447462,41
154	475428,50	1445265,89
155	475610,67	1443519,59
156	475941,12	1442701,54
157	476191,08	1442421,80
граница зоны В		
158	478625,81	1448930,51
159	478827,38	1448968,82
160	479477,88	1449327,69
161	480243,85	1449854,70
162	480782,33	1450303,65
163	482032,88	1451552,84
164	482335,90	1451954,96
165	482559,32	1452337,29
166	482721,40	1452715,19
167	482864,28	1452881,58
168	482928,95	1452695,89
169	482940,15	1451933,85
170	483020,30	1450783,75
171	483306,16	1449481,93
172	483677,95	1449164,20

173	484079,44	1449280,21
174	484246,01	1449408,53
175	484833,26	1450247,90
176	485048,97	1450758,12
177	485333,34	1451708,50
178	485534,25	1452609,52
179	485664,51	1453561,88
180	485685,56	1455186,94
181	485639,16	1455534,31
182	485570,45	1455884,90
183	485163,78	1456992,33
184	484747,97	1457922,89
185	484206,54	1458869,74
186	483374,41	1460062,67
187	481851,08	1462077,15
188	480035,08	1464416,68
189	477952,79	1466404,49
190	476452,56	1468309,70
191	475003,60	1470798,21
192	474226,80	1471816,13
193	472998,99	1473425,04
194	472130,94	1474562,53
195	471035,02	1475874,95
196	469145,87	1477730,00
197	468207,27	1478303,88
198	467777,14	1478490,38
199	466782,23	1478655,41
200	465241,43	1478692,60
201	463775,66	1478673,37
202	461430,60	1478420,76
203	461184,46	1478259,48
204	461068,52	1478024,93
205	461238,61	1477598,97
206	461419,05	1477481,23
207	462284,95	1477154,97
208	462654,05	1477076,44
209	463612,10	1476865,38
210	464015,62	1476747,37
211	464824,58	1476569,43
212	465408,05	1476364,32

213	466701,14	1475370,36
214	468132,60	1473456,93
215	469640,64	1471539,92
216	472018,78	1468446,43
217	474095,57	1466453,73
218	475595,80	1464548,52
219	476323,09	1463306,48
220	477050,39	1462064,44
221	477795,75	1461073,94
222	478130,07	1460493,63
223	478816,01	1459118,96
224	479406,43	1457478,62
225	479544,18	1456316,35
226	479462,40	1454775,93
227	479321,44	1453668,06
228	478751,07	1451663,45
229	478465,88	1450895,25
230	478177,48	1449726,37
231	478142,58	1449494,07
232	478191,80	1449210,48
233	478318,46	1449005,64
граница зоны Г		
234	481113,14	1454233,56
235	481452,50	1454277,90
236	481641,89	1454471,52
237	482054,78	1455560,77
238	482434,77	1456623,10
239	482719,86	1456158,16
240	482918,79	1455828,36
241	483276,28	1455330,12
242	483628,54	1455141,96
243	483876,56	1455172,62
244	484089,19	1455372,43
245	484147,45	1455712,93
246	483908,22	1456805,76
247	483523,09	1458068,16
248	483218,65	1458992,93
249	482760,86	1460065,71
250	481406,89	1461778,73
251	479638,40	1464103,57

252	477559,95	1466095,16
253	476059,73	1468000,37
254	474610,22	1470487,73
255	472050,83	1473805,16
256	471209,72	1474721,30
257	470468,94	1475340,83
258	469193,64	1476177,50
259	467586,78	1476940,29
260	467035,46	1476774,37
261	466948,19	1476478,82
262	467097,04	1476086,17
263	467861,39	1474861,55
264	468730,57	1473593,15
265	469554,78	1472461,02
266	471148,78	1470396,35
267	472410,37	1468755,49
268	474488,41	1466763,05
269	475988,63	1464857,85
270	477439,06	1462370,68
271	478353,04	1461189,17
272	478999,04	1460003,23
273	479832,62	1458135,67
274	480343,88	1456662,60
275	480531,45	1455947,02
276	480690,98	1455133,23
277	480759,16	1454592,39
278	480870,60	1454379,16

11.3. Перечень кадастровых кварталов, в границах территорий которых полностью или частично расположена седьмая подзона приаэродромной территории аэродрома гражданской авиации Апатиты (Хибины), приведен в таблице 8.2.

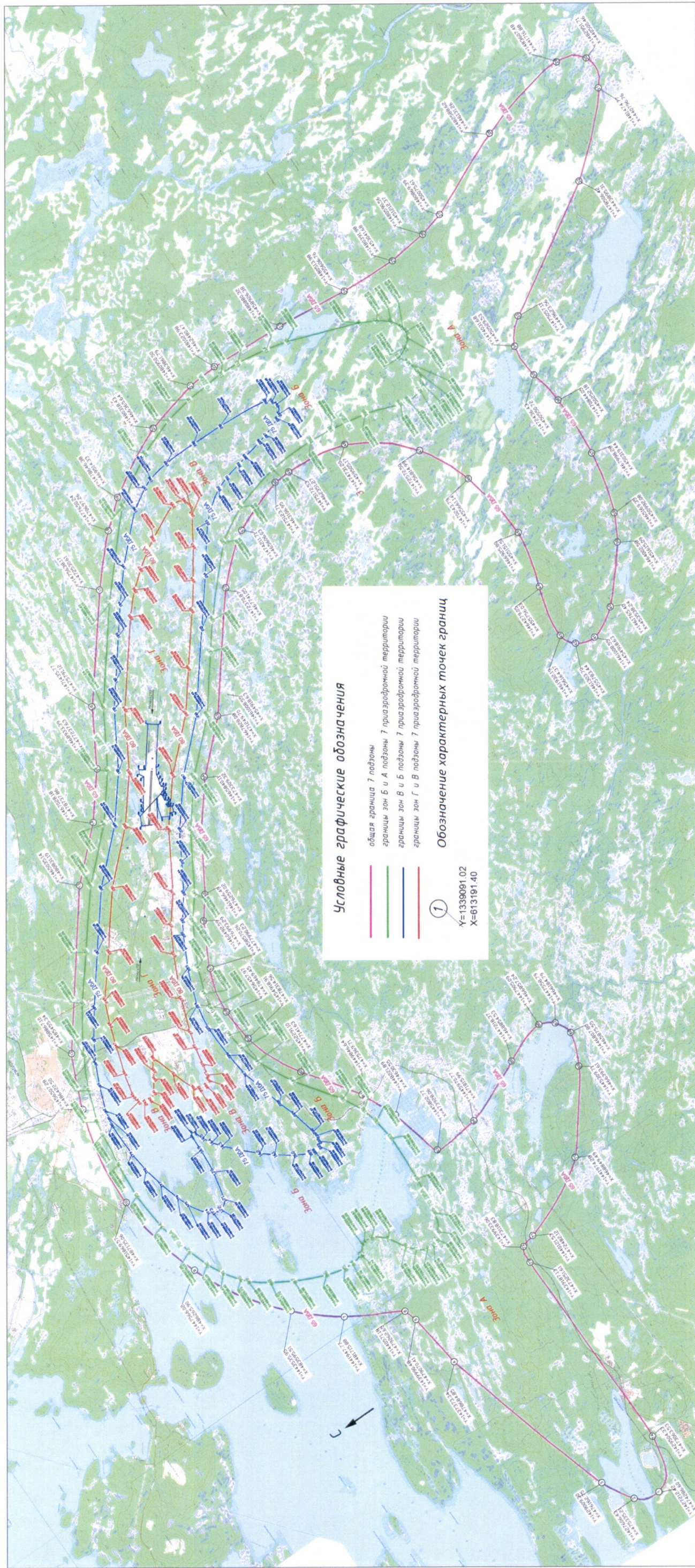
Таблица 8.2

№ п/п	Номера кадастровых кварталов				
	1	2	3	4	5
1	51:17:0040132	51:15:0020514	51:15:0020201	51:15:0020422	51:15:0020429
2	51:15:0020431	51:15:0020436	51:15:0020439	51:15:0020437	51:15:0020430
3	51:15:0020432	51:15:0020441	51:15:0020440	51:15:0020438	51:15:0020442

4	51:15:0020505	51:15:0020507	51:15:0020509	51:15:0020512	51:15:0020515
5	51:15:0020506	51:15:0020508	51:15:0020510	51:15:0020513	51:15:0020516
6	51:15:0020517	51:15:0020519	51:15:0020521	51:15:0020523	51:15:0020525
7	51:15:0020518	51:15:0020520	51:15:0020522	51:15:0020524	51:15:0020601
8	51:15:0020602	51:15:0020604	51:15:0020606	51:15:0020609	51:15:0020611
9	51:15:0020603	51:15:0020605	51:15:0020608	51:15:0020610	51:15:0020612
10	51:15:0020613	51:15:0020615	51:29:0020002	51:29:0020101	51:29:0020102
11	51:15:0020614	51:15:0020616	51:29:0020003	—	—

11.4. Муниципальное образование, в границах территории которого расположена седьмая подзона приаэродромной территории аэродрома гражданской авиации Апатиты (Хибины): город Апатиты.

11.5. Графическое изображение границ седьмой подзоны приаэродромной территории аэродрома гражданской авиации Апатиты (Хибины) приведено на схеме 8.



III. Перечень ограничений использования земельных участков и (или) расположенных на них объектов недвижимости и осуществления экономической и иной деятельности в границах приаэродромной территории аэродрома гражданской авиации Апатиты (Хибины)

12. Приаэродромная территория аэродрома гражданской авиации Апатиты (Хибины) является зоной с особыми условиями использования территорий.

В соответствии с требованиями Воздушного кодекса Российской Федерации и Федерального закона от 1 июля 2017 г. № 135-ФЗ «О внесении изменений в отдельные законодательные акты Российской Федерации в части совершенствования порядка установления и использования приаэродромной территории и санитарно-защитной зоны» (далее – Федеральный закон № 135-ФЗ) на приаэродромной территории аэродрома гражданской авиации Апатиты (Хибины) установлены ограничения использования объектов недвижимости и осуществления деятельности.

12.1. Первая подзона приаэродромной территории аэродрома гражданской авиации Апатиты (Хибины):

Перечень ограничений использования объектов недвижимости и осуществления деятельности	Обоснование ограничений
В границах первой подзоны запрещается размещать объекты, не предназначенные для организации и обслуживания воздушного движения и воздушных перевозок, обеспечения взлета, посадки, руления и стоянки воздушных судов.	1. Подпункт 1 пункта 3 статьи 47 Воздушного кодекса Российской Федерации. 2. Подпункт 1 пункта 3 статьи 1 Федерального закона № 135-ФЗ. 3. Подпункт «а» пункта 1(1) Положения.

12.2. Вторая подзона приаэродромной территории аэродрома гражданской авиации Апатиты (Хибины):

Перечень ограничений использования объектов недвижимости и осуществления деятельности	Обоснование ограничений
В границах второй подзоны запрещается размещать объекты, не предназначенные для обслуживания пассажиров и обработки багажа, грузов и почты, обслуживания воздушных судов, хранения авиационного топлива и заправки воздушных судов, обеспечения энергоснабжения, а также объекты, не относящиеся к инфраструктуре аэропорта.	<ol style="list-style-type: none"> 1. Подпункт 2 пункта 3 статьи 47 Воздушного кодекса Российской Федерации. 2. Подпункт 2 пункта 3 статьи 1 Федерального закона № 135-ФЗ. 3. Подпункт «а» пункта 1(1) Положения.

12.3. Третья подзона приаэродромной территории аэродрома гражданской авиации Апатиты (Хибины):

Перечень ограничений использования объектов недвижимости и осуществления деятельности	Обоснование ограничений
<ol style="list-style-type: none"> 1. В границах третьей подзоны запрещается размещать объекты, высота которых превышает ограничения, приведенные в пункте 2 настоящей таблицы. 2. Строительство и реконструкция зданий, сооружений в границах третьей подзоны разрешается после определения максимально допустимой высоты здания, сооружения в зависимости от местоположения путем проведения соответствующих расчетов в соответствии с требованиями ФАП-262 с учетом следующих абсолютных высот ограничения объектов в Балтийской системе высот 1977 года⁵: <ul style="list-style-type: none"> сектор 3.1 310,06 м сектор 3.2.1 от 210,06 м до 235,06 м сектор 3.2.2а от 235,06 м до 260,06 м сектор 3.2.2б от 235,06 м до 260,06 м 	<ol style="list-style-type: none"> 1. Подпункт 3 пункта 3 статьи 47 Воздушного кодекса Российской Федерации. 2. Подпункт 3 пункта 3 статьи 1 Федерального закона № 135-ФЗ. 3. Подпункт «б» пункта 1(1) Положения.

⁵ Постановление Правительства Российской Федерации от 24 ноября 2016 г. № 1240 «Об установлении государственных систем координат, государственной системы высот и государственной гравиметрической системы» (далее – постановление Правительства № 1240).

сектор 3.2.3а	от 260,06 м до 285,06 м
сектор 3.2.3б	от 260,06 м до 285,06 м
сектор 3.2.4а	от 285,06 м до 310,06 м
сектор 3.2.4б	от 285,06 м до 310,06 м
сектор 3.3	210,06 м
сектор 3.4.1.1	от 157,99 м до 161,99 м
сектор 3.4.1.2	от 161,99 м до 169,99 м
сектор 3.4.1.3	от 169,99 м до 177,99 м
сектор 3.4.1.4	от 177,99 м до 185,99 м
сектор 3.4.1.5	от 185,99 м до 194,21 м
сектор 3.4.1.6	от 194,21 м до 201,99 м
сектор 3.4.1.7	от 201,99 м до 210,06 м
сектор 3.4.1.8	от 217,31 м до 225,99 м
сектор 3.4.1.9	от 225,99 м до 233,99 м
сектор 3.4.1.10	от 233,99 м до 241,99 м
сектор 3.4.1.11	от 241,99 м до 249,99 м
сектор 3.4.1.12	от 249,99 м до 257,99 м
сектор 3.4.1.13	от 257,99 м до 265,99 м
сектор 3.4.1.14	от 265,99 м до 273,99 м
сектор 3.4.1.15	от 273,99 м до 281,99 м
сектор 3.4.1.16	от 281,99 м до 289,99 м
сектор 3.4.1.17	от 289,99 м до 297,99 м
сектор 3.4.1.18	от 297,77 м до 305,99 м
сектор 3.4.1.19	от 305,99 м до 310,06 м
сектор 3.4.1.20	от 392,55 м до 397,99 м
сектор 3.4.1.1	от 157,99 м до 161,99 м
сектор 3.4.2.1	от 147,79 м до 151,79 м
сектор 3.4.2.2	от 151,79 м до 159,79 м
сектор 3.4.2.3	от 159,79 м до 167,79 м
сектор 3.4.2.4	от 167,79 м до 175,79 м
сектор 3.4.2.5	от 175,79 м до 183,79 м
сектор 3.4.2.6	от 183,79 м до 191,80 м
сектор 3.4.2.7	от 191,80 м до 199,79 м
сектор 3.4.2.8	от 199,79 м до 207,79 м
сектор 3.4.2.9	от 207,79 м до 215,79 м
сектор 3.4.2.10	от 215,79 м до 223,79 м
сектор 3.4.2.11	от 223,79 м до 231,79 м
сектор 3.4.2.12	от 231,79 м до 239,79 м
сектор 3.4.2.13	от 239,79 м до 247,79 м
сектор 3.4.2.14	от 247,79 м до 255,81 м
сектор 3.4.2.15	от 255,81 м до 263,79 м
сектор 3.4.2.16	от 263,79 м до 271,79 м
сектор 3.4.2.17	от 271,79 м до 279,79 м
сектор 3.4.2.18	от 279,79 м до 287,79 м

сектор 3.4.2.19	от 287,79 м до 295,79 м
сектор 3.4.2.20	от 295,79 м до 303,79 м
сектор 3.4.2.21	от 303,79 м до 310,06 м
сектор 3.4.2.22	от 382,35 м до 387,79 м
сектор 3.5.1.1а	от 57,99 м до 169,79 м
сектор 3.5.1.1б	от 157,99 м до 169,79 м
сектор 3.5.1.2а	от 169,79 м до 179,79 м
сектор 3.5.1.2б	от 169,79 м до 179,79 м
сектор 3.5.1.3а	от 179,79 м до 189,79 м
сектор 3.5.1.3б	от 179,79 м до 189,79 м
сектор 3.5.1.4а	от 189,79 м до 199,79 м
сектор 3.5.1.4б	от 189,79 м до 199,79 м
сектор 3.5.1.5а	от 199,79 м до 210,06 м
сектор 3.5.1.5б	от 199,79 м до 210,06 м
сектор 3.5.1.6а	от 268,90 м до 282,74 м
сектор 3.5.1.6б	от 268,90 м до 282,74 м
сектор 3.5.1.7а	от 282,74 м до 295,24 м
сектор 3.5.1.7б	от 282,74 м до 295,24 м
сектор 3.5.1.8а	от 295,24 м до 307,74 м
сектор 3.5.1.8б	от 295,24 м до 307,74 м
сектор 3.5.1.9а	от 307,74 м до 310,06 м
сектор 3.5.1.9б	от 307,74 м до 310,06 м
сектор 3.5.1.10	310,06 м
сектор 3.5.2.1а	от 147,79 м до 159,59 м
сектор 3.5.2.1б	от 147,79 м до 159,59 м
сектор 3.5.2.2а	от 159,59 м до 169,59 м
сектор 3.5.2.2б	от 159,59 м до 169,59 м
сектор 3.5.2.3а	от 169,59 м до 179,59 м
сектор 3.5.2.3б	от 169,59 м до 179,59 м
сектор 3.5.2.4а	от 179,59 м до 189,59 м
сектор 3.5.2.4б	от 179,59 м до 189,59 м
сектор 3.5.2.5а	от 189,59 м до 199,59 м
сектор 3.5.2.5б	от 189,59 м до 199,59 м
сектор 3.5.2.6а	от 199,59 м до 210,06 м
сектор 3.5.2.6б	от 199,59 м до 210,06 м
сектор 3.5.2.7а	от 248,72 м до 260,04 м
сектор 3.5.2.7б	от 248,72 м до 260,04 м
сектор 3.5.2.8а	от 260,04 м до 272,54 м
сектор 3.5.2.8б	от 260,04 м до 272,54 м
сектор 3.5.2.9а	от 272,54 м до 285,04 м
сектор 3.5.2.9б	от 272,54 м до 285,04 м
сектор 3.5.2.10а	от 285,04 м до 297,54 м
сектор 3.5.2.10б	от 285,04 м до 297,54 м
сектор 3.5.2.11а	от 297,54 м до 310,06 м

сектор 3.5.2.116	от 297,54 м до 310,06 м	
сектор 3.5.2.12	310,06 м	
сектор 3.6.1	от 147,79 м до 210,06 м	
сектор 3.6.2	от 147,79 м до 210,06 м	

12.4. Четвертая подзона приаэродромной территории аэродрома гражданской авиации Апатиты (Хибины), в которой в соответствии с постановлением Правительства № 1240 абсолютная высота ограничения объектов устанавливается в Балтийской системе высот 1977 года:

Перечень ограничений использования объектов недвижимости и осуществления деятельности	Обоснование ограничений
<p>1. В границах четвертой подзоны запрещается размещать объекты, создающие помехи в работе наземных объектов средств и систем обслуживания воздушного движения, навигации, посадки и связи, предназначенных для организации воздушного движения и расположенных вне первой подзоны.</p> <p>2. В пределах четвертой подзоны приаэродромной территории запрещается без согласования с оператором аэродрома размещение объектов, превышающих следующие абсолютные высотные ограничения:</p> <p>Сектор 4.1.1.1 от 172,98 м до 187,98 м Сектор 4.1.1.2 от 187,98 м до 202,98 м Сектор 4.1.1.3 от 202,98 м до 217,98 м Сектор 4.1.1.4 от 217,98 м до 232,98 м Сектор 4.1.1.5 от 232,98 м до 247,98 м Сектор 4.1.1.6 от 247,98 м до 262,98 м Сектор 4.1.1.7 от 262,98 м до 277,98 м Сектор 4.1.1.8 от 277,98 м до 292,98 м Сектор 4.1.1.9 от 292,98 м до 307,8 м Сектор 4.1.1.10 от 307,98 м до 322,98 м Сектор 4.1.1.11 от 322,98 м до 337,98 м Сектор 4.1.1.12 от 337,98 м до 352,98 м Сектор 4.1.1.13 от 352,98 м до 367,98 м Сектор 4.1.1.14 от 367,98 м до 382,98 м Сектор 4.1.1.15 от 382,98 м до 397,98 м Сектор 4.1.1.16 от 397,98 м до 412,98 м</p>	<p>1. Подпункт 4 пункта 3 статьи 47 Воздушного кодекса Российской Федерации.</p> <p>2. Подпункт 4 пункта 3 статьи 1 Федерального закона № 135-ФЗ.</p> <p>3. Подпункт «в» пункта 1(1) Положения.</p>

Сектор 4.1.1.17 от 412,98 м до 427,98 м	
Сектор 4.1.1.18 от 427,98 м до 442,98 м	
Сектор 4.1.1.19 от 442,98 м до 457,98 м	
Сектор 4.1.1.20 от 457,98 м до 472,98 м	
Сектор 4.1.1.21 от 472,98 м до 487,98 м	
Сектор 4.1.1.22 от 487,98 м до 502,98 м	
Сектор 4.1.1.23 от 502,98 м до 517,98 м	
Сектор 4.1.1.24 от 517,98 м до 532,98 м	
Сектор 4.1.1.25 от 532,98 м до 547,98 м	
Сектор 4.1.1.26 от 547,98 м до 562,98 м	
Сектор 4.1.1.27 от 562,98 м до 577,98 м	
Сектор 4.1.1.28 от 577,98 м до 592,98 м	
Сектор 4.1.1.29 от 592,98 м до 607,98 м	
Сектор 4.1.1.30 от 607,98 м до 622,98 м	
Сектор 4.1.1.31 от 622,98 м до 637,98 м	
Сектор 4.1.1.32 от 637,98 м до 652,98 м	
Сектор 4.1.1.33 от 652,98 м до 667,98 м	
Сектор 4.1.1.34 от 667,98 м до 682,98 м	
Сектор 4.1.1.35 от 682,98 м до 697,98 м	
Сектор 4.1.1.36 от 697,98 м до 712,98 м	
Сектор 4.1.1.37 от 712,98 м до 727,98 м	
Сектор 4.1.1.38 от 727,98 м до 742,98 м	
Сектор 4.1.1.39 от 742,98 м до 757,98 м	
Сектор 4.1.1.40 от 757,98 м до 772,98 м	
Сектор 4.1.1.41 от 772,98 м до 787,98 м	
Сектор 4.1.1.42 от 787,98 м до 802,98 м	
Сектор 4.1.1.43 от 802,98 м до 817,98 м	
Сектор 4.1.1.44 от 817,98 м до 832,98 м	
Сектор 4.1.1.45 от 832,98 м до 847,98 м	
Сектор 4.1.1.46 от 847,98 м до 862,98 м	
Сектор 4.1.1.47 от 862,98 м до 877,98 м	
Сектор 4.1.1.48 от 877,98 м до 892,98 м	
Сектор 4.1.1.49 от 892,98 м до 907,98 м	
Сектор 4.1.1.50 от 907,98 м до 922,98 м	
Сектор 4.1.1.51 от 922,98 м до 937,98 м	
Сектор 4.1.1.52 от 937,98 м до 952,98 м	
Сектор 4.1.1.53 от 952,98 м до 967,98 м	
Сектор 4.1.1.54 от 967,98 м до 982,98 м	
Сектор 4.1.1.55 от 982,98 м до 997,98 м	
Сектор 4.1.1.56 от 997,98 м до 1012,98 м	
Сектор 4.1.1.57 от 1012,98 м до 1027,98 м	
Сектор 4.1.1.58 от 1027,98 м до 1042,98 м	
Сектор 4.1.1.59 от 1042,98 м до 1057,98 м	
Сектор 4.1.1.60 от 1057,98 м до 1072,98 м	

Сектор 4.1.1.61 от 1072,98 м до 1087,98 м	
Сектор 4.1.1.62 от 1087,98 м до 1102,98 м	
Сектор 4.1.1.63 от 1102,98 м до 1117,98 м	
Сектор 4.1.1.64 от 1117,98 м до 1132,98 м	
Сектор 4.1.1.65 от 1132,98 м до 1147,98 м	
Сектор 4.1.1.66 от 1147,98 м до 1162,98 м	
Сектор 4.1.1.67 от 1162,98 м до 1177,98 м	
Сектор 4.1.1.68 от 1177,98 м до 1192,98 м	
Сектор 4.1.1.69 от 1192,98 м до 1207,98 м	
Сектор 4.1.1.70 от 1207,98 м до 1222,98 м	
Сектор 4.1.1.71 от 1222,98 м до 1237,98 м	
Сектор 4.1.1.72 от 1237,98 м до 1252,98 м	
Сектор 4.1.1.73 от 1252,98 м до 1257,81 м	
Сектор 4.1.1.74 1257,81 м	
Сектор 4.1.2.1 от 164,48 м до 170,98 м	
Сектор 4.1.2.2 от 170,98 м до 177,48 м	
Сектор 4.1.2.3 от 177,48 м до 183,98 м	
Сектор 4.1.2.4 от 183,98 м до 190,48 м	
Сектор 4.1.2.5 от 190,48 м до 196,98 м	
Сектор 4.1.2.6 от 196,98 м до 203,48 м	
Сектор 4.1.2.7 от 203,48 м до 209,98 м	
Сектор 4.1.2.8 от 209,98 м до 216,48 м	
Сектор 4.1.2.9 от 216,48 м до 222,98 м	
Сектор 4.1.2.10 от 222,98 м до 229,48 м	
Сектор 4.1.2.11 от 229,48 м до 235,98 м	
Сектор 4.1.2.12 от 235,98 м до 242,48 м	
Сектор 4.1.2.13 от 242,48 м до 248,98 м	
Сектор 4.1.2.14 от 248,98 м до 255,48 м	
Сектор 4.1.2.15 от 255,48 м до 261,98 м	
Сектор 4.1.2.16 от 261,98 м до 268,48 м	
Сектор 4.1.2.17 от 268,48 м до 274,98 м	
Сектор 4.1.2.18 от 274,98 м до 281,48 м	
Сектор 4.1.2.19 от 281,48 м до 287,98 м	
Сектор 4.1.2.20 от 287,98 м до 294,48 м	
Сектор 4.1.2.21 от 294,48 м до 300,98 м	
Сектор 4.1.2.22 от 300,98 м до 307,48 м	
Сектор 4.1.2.23 от 307,48 м до 313,98 м	
Сектор 4.1.2.24 от 313,98 м до 320,48 м	
Сектор 4.1.2.25 от 320,48 м до 326,98 м	
Сектор 4.1.2.26 от 326,98 м до 333,48 м	
Сектор 4.1.2.27 от 333,48 м до 339,98 м	
Сектор 4.1.2.28 от 339,98 м до 346,48 м	
Сектор 4.1.2.29 от 346,48 м до 352,98 м	
Сектор 4.1.2.30 от 352,98 м до 359,48 м	

Сектор 4.1.2.31 от 359,48 м до 365,98 м	
Сектор 4.1.2.32 от 365,98 м до 372,48 м	
Сектор 4.1.2.33 от 372,48 м до 378,98 м	
Сектор 4.1.2.34 от 378,98 м до 385,48 м	
Сектор 4.1.2.35 от 385,48 м до 391,98 м	
Сектор 4.1.2.36 от 391,98 м до 398,48 м	
Сектор 4.1.2.37 от 398,48 м до 404,98 м	
Сектор 4.1.2.38 от 404,98 м до 411,48 м	
Сектор 4.1.2.39 от 411,48 м до 417,98 м	
Сектор 4.1.2.40 от 417,98 м до 424,48 м	
Сектор 4.1.2.41 от 424,48 м до 430,98 м	
Сектор 4.1.2.42 от 430,98 м до 437,48 м	
Сектор 4.1.2.43 от 437,48 м до 443,98 м	
Сектор 4.1.2.44 от 443,98 м до 450,48 м	
Сектор 4.1.2.45 от 450,48 м до 456,98 м	
Сектор 4.1.2.46 от 456,98 м до 463,48 м	
Сектор 4.1.2.47 от 463,48 м до 469,98 м	
Сектор 4.1.2.48 от 469,98 м до 476,48 м	
Сектор 4.1.2.49 от 476,48 м до 482,98 м	
Сектор 4.1.2.50 от 482,98 м до 489,48 м	
Сектор 4.1.2.51 от 489,48 м до 495,98 м	
Сектор 4.1.2.52 от 495,98 м до 502,48 м	
Сектор 4.1.2.53 от 502,48 м до 508,98 м	
Сектор 4.1.2.54 от 508,98 м до 515,48 м	
Сектор 4.1.2.55 от 515,48 м до 521,98 м	
Сектор 4.1.2.56 от 521,98 м до 528,48 м	
Сектор 4.1.2.57 от 528,48 м до 534,98 м	
Сектор 4.1.2.58 от 534,98 м до 541,48 м	
Сектор 4.1.2.59 от 541,48 м до 547,98 м	
Сектор 4.1.2.60 от 547,98 м до 554,48 м	
Сектор 4.1.2.61 от 554,48 м до 560,98 м	
Сектор 4.1.2.62 от 560,98 м до 567,48 м	
Сектор 4.1.2.63 от 567,48 м до 573,98 м	
Сектор 4.1.2.64 от 573,98 м до 580,48 м	
Сектор 4.1.2.65 от 580,48 м до 586,98 м	
Сектор 4.1.2.66 от 586,98 м до 593,48 м	
Сектор 4.1.2.67 от 593,48 м до 599,98 м	
Сектор 4.1.2.68 от 599,98 м до 606,48 м	
Сектор 4.1.2.69 от 606,48 м до 612,98 м	
Сектор 4.1.2.70 от 612,98 м до 619,48 м	
Сектор 4.1.2.71 от 619,48 м до 625,98 м	
Сектор 4.1.2.72 от 625,98 м до 631,72 м	
Сектор 4.1.3.1 от 172,48 м до 187,98 м	
Сектор 4.1.3.2 от 187,98 м до 202,98 м	

Сектор 4.1.3.3 от 202,98 м до 217,98 м	
Сектор 4.1.3.4 от 217,98 м до 232,98 м	
Сектор 4.1.3.5 от 232,98 м до 247,98 м	
Сектор 4.1.3.6 от 247,98 м до 262,98 м	
Сектор 4.1.3.7 от 262,98 м до 277,98 м	
Сектор 4.1.3.8 от 277,98 м до 292,98 м	
Сектор 4.1.3.9 от 292,98 м до 307,98 м	
Сектор 4.1.3.10 от 307,98 м до 322,98 м	
Сектор 4.1.3.11 от 322,98 м до 337,98 м	
Сектор 4.1.3.12 от 337,98 м до 352,98 м	
Сектор 4.1.3.13 от 352,98 м до 367,98 м	
Сектор 4.1.3.14 от 367,98 м до 382,98 м	
Сектор 4.1.3.15 от 382,98 м до 397,98 м	
Сектор 4.1.3.16 от 397,98 м до 412,98 м	
Сектор 4.1.3.17 от 412,98 м до 427,98 м	
Сектор 4.1.3.18 от 427,98 м до 442,98 м	
Сектор 4.1.3.19 от 442,98 м до 457,98 м	
Сектор 4.1.3.20 от 457,98 м до 472,98 м	
Сектор 4.1.3.21 от 472,98 м до 487,98 м	
Сектор 4.1.3.22 от 487,98 м до 502,98 м	
Сектор 4.1.3.23 от 502,98 м до 517,98 м	
Сектор 4.1.3.24 от 517,98 м до 532,98 м	
Сектор 4.1.3.25 от 532,98 м до 547,98 м	
Сектор 4.1.3.26 от 547,98 м до 562,98 м	
Сектор 4.1.3.27 от 562,98 м до 577,98 м	
Сектор 4.1.3.28 от 577,98 м до 592,98 м	
Сектор 4.1.3.29 от 592,98 м до 607,98 м	
Сектор 4.1.3.30 от 607,98 м до 622,98 м	
Сектор 4.1.3.31 от 622,98 м до 637,98 м	
Сектор 4.1.3.32 от 637,98 м до 652,98 м	
Сектор 4.1.3.33 от 652,98 м до 667,98 м	
Сектор 4.1.3.34 от 667,98 м до 682,98 м	
Сектор 4.1.3.35 от 682,98 м до 697,98 м	
Сектор 4.1.3.36 от 697,98 м до 712,98 м	
Сектор 4.1.3.37 от 712,98 м до 727,98 м	
Сектор 4.1.3.38 от 727,98 м до 742,98 м	
Сектор 4.1.3.39 от 742,98 м до 757,98 м	
Сектор 4.1.3.40 от 757,98 м до 772,98 м	
Сектор 4.1.3.41 от 772,98 м до 787,98 м	
Сектор 4.1.3.42 от 787,98 м до 802,98 м	
Сектор 4.1.3.43 от 802,98 м до 817,98 м	
Сектор 4.1.3.44 от 817,98 м до 832,98 м	
Сектор 4.1.3.45 от 832,98 м до 847,98 м	
Сектор 4.1.3.46 от 847,98 м до 862,98 м	

Сектор 4.1.3.47 от 862,98 м до 877,98 м
Сектор 4.1.3.48 от 877,98 м до 892,98 м
Сектор 4.1.3.49 от 892,98 м до 907,98 м
Сектор 4.1.3.50 от 907,98 м до 922,98 м
Сектор 4.1.3.51 от 922,98 м до 937,98 м
Сектор 4.1.3.52 от 937,98 м до 952,98 м
Сектор 4.1.3.53 от 952,98 м до 967,98 м
Сектор 4.1.3.54 от 967,98 м до 982,98 м
Сектор 4.1.3.55 от 982,98 м до 997,98 м
Сектор 4.1.3.56 от 997,98 м до 1012,98 м
Сектор 4.1.3.57 от 1012,98 м до 1027,98 м
Сектор 4.1.3.58 от 1027,98 м до 1042,98 м
Сектор 4.1.3.59 от 1042,98 м до 1057,98 м
Сектор 4.1.3.60 от 1057,98 м до 1072,98 м
Сектор 4.1.3.61 от 1072,98 м до 1087,98 м
Сектор 4.1.3.62 от 1087,98 м до 1102,98 м
Сектор 4.1.3.63 от 1102,98 м до 1117,98 м
Сектор 4.1.3.64 от 1117,98 м до 1132,98 м
Сектор 4.1.3.65 от 1132,98 м до 1147,98 м
Сектор 4.1.3.66 от 1147,98 м до 1162,98 м
Сектор 4.1.3.67 от 1162,98 м до 1177,98 м
Сектор 4.1.3.68 от 1177,98 м до 1192,98 м
Сектор 4.1.3.69 от 1192,98 м до 1207,98 м
Сектор 4.2.1.1 от 165,83 м до 174,33 м
Сектор 4.2.1.2 от 174,33 м до 181,83 м
Сектор 4.2.1.3 181,83 м
Сектор 4.2.2.1 от 164,48 м до 170,98 м
Сектор 4.2.2.2 от 170,98 м до 177,48 м
Сектор 4.2.2.3 от 177,48 м до 183,98 м
Сектор 4.2.2.4 от 183,98 м до 190,48 м
Сектор 4.2.2.5 от 190,48 м до 196,98 м
Сектор 4.2.2.6 от 196,98 м до 203,48 м
Сектор 4.2.2.7 от 203,48 м до 209,98 м
Сектор 4.2.2.8 от 209,98 м до 216,48 м
Сектор 4.2.2.9 от 216,48 м до 222,98 м
Сектор 4.2.2.10 от 222,98 м до 229,48 м
Сектор 4.2.2.11 от 229,48 м до 235,98 м
Сектор 4.2.2.12 от 235,98 м до 242,48 м
Сектор 4.2.2.13 от 242,48 м до 248,98 м
Сектор 4.2.2.14 от 248,98 м до 255,48 м
Сектор 4.2.2.15 от 255,48 м до 261,98 м
Сектор 4.2.2.16 от 261,98 м до 268,48 м
Сектор 4.2.2.17 от 268,48 м до 274,98 м
Сектор 4.2.2.18 от 274,98 м до 281,48 м

Сектор 4.2.2.19 от 281,48 м до 287,98 м	
Сектор 4.2.2.20 от 287,98 м до 294,48 м	
Сектор 4.2.2.21 от 294,48 м до 300,98 м	
Сектор 4.2.2.22 от 300,98 м до 307,48 м	
Сектор 4.2.2.23 от 307,48 м до 313,98 м	
Сектор 4.2.2.24 от 313,98 м до 320,48 м	
Сектор 4.2.2.25 от 320,48 м до 326,98 м	
Сектор 4.2.2.26 от 326,98 м до 333,48 м	
Сектор 4.2.2.27 от 333,48 м до 339,98 м	
Сектор 4.2.2.28 от 339,98 м до 346,48 м	
Сектор 4.2.2.29 от 346,48 м до 352,98 м	
Сектор 4.2.2.30 от 352,98 м до 356,95 м	
Сектор 4.2.2.31 356,95 м	
Сектор 4.2.3.1 от 165,83 м до 174,33 м	
Сектор 4.2.3.2 от 174,33 м до 181,83 м	
Сектор 4.2.3.3 181,83 м	
Сектор 4.3.1 от 163,04 м до 168,66 м	
Сектор 4.3.2 от 168,66 м до 177,38 м	
Сектор 4.3.3 от 177,38 м до 186,11 м	
Сектор 4.3.4 от 186,11 м до 194,83 м	
Сектор 4.3.5 от 194,83 м до 203,56 м	
Сектор 4.3.6 от 203,56 м до 212,28 м	
Сектор 4.3.7 212,28 м	
Сектор 4.4.1 от 162,33 м до 171,06 м	
Сектор 4.4.2 от 171,06 м до 175,43 м	
Сектор 4.4.3 от 175,43 м до 179,79 м	
Сектор 4.4.4 от 179,79 м до 184,16 м	
Сектор 4.4.5 от 184,16 м до 188,52 м	
Сектор 4.4.6 от 188,52 м до 192,89 м	
Сектор 4.4.7 от 192,89 м до 197,25 м	
Сектор 4.4.8 от 197,25 м до 201,62 м	
Сектор 4.4.9 от 201,62 м до 205,98 м	
Сектор 4.4.10 от 205,98 м до 210,35 м	
Сектор 4.4.11 от 210,35 м до 214,71 м	
Сектор 4.4.12 от 214,71 м до 219,08 м	
Сектор 4.4.13 от 219,08 м до 223,44 м	
Сектор 4.4.14 от 223,44 м до 227,81 м	
Сектор 4.4.15 от 227,81 м до 232,17 м	
Сектор 4.4.16 от 232,17 м до 236,54 м	
Сектор 4.4.17 от 236,54 м до 240,9 м	
Сектор 4.4.18 от 240,9 м до 245,7 м	
Сектор 4.4.19 от 245,27 м до 249,63 м	
Сектор 4.4.20 от 249,63 м до 254 м	
Сектор 4.4.21 от 254 м до 258,36 м	

Сектор 4.4.22 от 258,36 м до 262,73 м Сектор 4.4.23 от 262,73 м до 267,09 м Сектор 4.4.24 от 267,09 м до 271,46 м Сектор 4.4.25 от 271,46 м до 275,82 м Сектор 4.4.26 от 275,82 м до 280,19 м Сектор 4.4.27 от 280,19 м до 284,55 м Сектор 4.4.28 от 284,55 м до 288,92 м Сектор 4.4.29 от 288,92 м до 293,28 м Сектор 4.4.30 293,28 м Сектор 4.5.1 от 162,35 м до 171,08 м Сектор 4.5.2 от 171,08 м до 175,45 м Сектор 4.5.3 от 175,45 м до 179,81 м Сектор 4.5.4 от 179,81 м до 184,18 м Сектор 4.5.5 от 184,18 м до 188,54 м Сектор 4.5.6 от 188,54 м до 192,91 м Сектор 4.5.7 от 192,91 м до 197,27 м Сектор 4.5.8 от 197,27 м до 201,64 м Сектор 4.5.9 от 201,64 м до 206 м Сектор 4.5.10 от 206 м до 210,37 м Сектор 4.5.11 от 210,37 м до 214,73 м Сектор 4.5.12 от 214,73 м до 219,1 м Сектор 4.5.13 от 219,1 м до 223,46 м Сектор 4.5.14 от 223,46 м до 227,83 м Сектор 4.5.15 от 227,83 м до 232,19 м Сектор 4.5.16 от 232,19 м до 236,56 м Сектор 4.5.17 от 236,56 м до 240,92 м Сектор 4.5.18 от 240,92 м до 245,29 м Сектор 4.5.19 от 245,29 м до 249,65 м Сектор 4.5.20 от 249,65 м до 254,02 м Сектор 4.5.21 от 254,02 м до 258,38 м Сектор 4.5.22 от 258,38 м до 262,75 м Сектор 4.5.23 от 262,75 м до 267,11 м Сектор 4.5.24 от 267,11 м до 271,48 м Сектор 4.5.25 от 271,48 м до 275,84 м Сектор 4.5.26 от 275,84 м до 280,21 м Сектор 4.5.27 от 280,21 м до 284,57 м Сектор 4.5.28 от 284,57 м до 288,94 м Сектор 4.5.29 от 288,94 м до 293,3 м Сектор 4.5.30 293,3 м	
--	--

12.5. Пятая подзона приаэродромной территории аэродрома гражданской авиации Апатиты (Хибины):

Перечень ограничений использования объектов недвижимости и осуществления деятельности	Обоснование ограничений
<p>1. В границах пятой подзоны запрещается размещать опасные производственные объекты⁶, функционирование которых может повлиять на безопасность полетов воздушных судов.</p> <p>2. В границах пятой подзоны допускается эксплуатация, строительство, реконструкция, капитальный ремонт, техническое перевооружение, консервация (далее – размещение) опасных производственных объектов при их соответствии установленным в пункте 3 настоящей таблицы ограничениям.</p> <p>3. Максимальные радиусы зон поражения при происшествиях техногенного характера на опасных производственных объектах, находящихся в пятой подзоне приаэродромной территории, в которых размещение таких объектов возможно, не должны достигать: по вертикали – высоты пролета воздушных судов (высота поверхности ограничения препятствий в третьей подзоне приаэродромной территории); по горизонтали – внешних границ первой и второй подзон приаэродромной территории аэродрома.</p> <p>4. При невозможности соблюдения ограничений, предусмотренных пунктом 3 настоящей таблицы, размещение опасных производственных объектов должно выполняться на основании специальных технических условий, разработанных для конкретного объекта капитального строительства в соответствии с положениями приказа Минстроя России от 30 ноября 2020 г. № 734/пр «Об утверждении Порядка разработки и</p>	<p>1. Подпункт 5 пункта 3 статьи 47 Воздушного кодекса Российской Федерации.</p> <p>2. Подпункт 5 пункта 3 статьи 1 Федерального закона № 135-ФЗ.</p> <p>3. Подпункт «г» пункта 1(1) Положения.</p> <p>4. Пункт 4 статьи 3 Федерального закона № 116-ФЗ.</p>

⁶ Пункт 1 статьи 2 Федерального закона от 21 июля 1997 г. № 116-ФЗ «О промышленной безопасности опасных производственных объектов» (далее – Федеральный закон № 116-ФЗ).

<p>согласования специальных технических условий для разработки проектной документации на объект капитального строительства» (зарегистрирован Минюстом России 18 декабря 2020 г., регистрационный № 61581) с изменениями, внесенными приказом Минстроя России от 22 октября 2021 г. № 774/пр (зарегистрирован Минюстом России 29 ноября 2021 г., регистрационный № 66058) (далее – Приказ № 734)⁷, и (или) обоснования безопасности опасного производственного объекта, разрабатываемого на основании Федерального закона № 116-ФЗ.</p>	
---	--

12.6. Шестая подзона приаэродромной территории аэродрома гражданской авиации Апатиты (Хибины):

Перечень ограничений использования объектов недвижимости и осуществления деятельности	Обоснование ограничений
<p>1. В границах шестой подзоны запрещается размещать объекты, способствующие привлечению и массовому скоплению птиц.</p> <p>2. Допускается размещать в границах шестой подзоны объекты по обращению с твердыми коммунальными отходами, пищевыми и биологическими отходами в случае наличия заключения по результатам орнитологического исследования на предмет отсутствия факторов, способствующих привлечению и массовому скоплению птиц, и (или) достаточности мер защиты указанных объектов от привлечения и массового скопления птиц, проведенного в соответствии с пунктом 1(4) Положения.</p>	<p>1. Подпункт 6 пункта 3 статьи 47 Воздушного кодекса Российской Федерации.</p> <p>2. Подпункт 6 пункта 3 статьи 1 Федерального закона № 135-ФЗ.</p> <p>3. Подпункт «д» пункта 1(1), пункт 1(4) Положения.</p>

⁷ В соответствии с пунктом 2 Приказа № 734 данный акт действует до 1 сентября 2026 г.

12.7. Седьмая подзона приаэродромной территории аэродрома гражданской авиации Апатиты (Хибины):

Перечень ограничений использования объектов недвижимости и осуществления деятельности	Обоснование ограничений
<p>В границах седьмой подзоны приаэродромной территории аэродрома гражданской авиации Апатиты (Хибины) ввиду превышения уровня шумового воздействия:</p> <p>1. В зонах А, Б, В установлено ограничение строительства и реконструкции нормируемых объектов без проектных решений по защите помещений от шума в отношении следующих объектов:</p> <p>а) палаты больниц и санаториев, операционные больницы;</p> <p>б) кабинеты врачей поликлиник, амбулаторий, диспансеров, больниц, санаториев;</p> <p>в) классные помещения, учебные кабинеты, учительские комнаты, аудитории образовательных организаций, конференц-залы, читальные залы библиотек;</p> <p>г) музыкальные классы;</p> <p>д) жилые комнаты квартир, домов стационарных организаций социального обслуживания, организации для детей-сирот и детей, оставшихся без попечения родителей, спальня помещения в школах-интернатах, дошкольных образовательных организациях, домов отдыха, пансионатов;</p> <p>е) жилые комнаты общежитий и номера гостиниц;</p> <p>ж) территории, непосредственно прилегающие к зданиям больниц и санаториев;</p> <p>з) территории, непосредственно прилегающие к зданиям жилых домов, домов отдыха, пансионатов, домов-интернатов для престарелых и инвалидов, дошкольных образовательных организаций и других образовательных организаций;</p> <p>и) территории, непосредственно прилегающие к зданиям гостиниц и общежитий;</p> <p>к) площадки отдыха, функционально выделенные на территории микрорайонов и групп жилых домов, домов отдыха, пансионатов, стационарных организаций социального обслуживания,</p>	<p>1. Подпункт 7 пункта 3 статьи 47 Воздушного кодекса Российской Федерации.</p> <p>2. Подпункт 7 пункта 3 статьи 1 Федерального закона № 135-ФЗ.</p> <p>3. Подпункт «е» пункта 1(1) Положения.</p> <p>4. Пункт 4 статьи 1, пункт 7 статьи 30 Градостроительного кодекса Российской Федерации.</p> <p>5. Пункт 1 статьи 23 Федерального закона от 30 марта 1999 г. № 52-ФЗ «О санитарно-эпидемиологическом благополучии населения».</p> <p>6. Санитарные правила и нормы СанПиН 1.2.3685-21 «Гигиенические нормативы и требования к обеспечению безопасности и (или) безвредности для человека факторов среды обитания», утвержденные постановлением № 2.</p>

организаций для детей-сирот и детей, оставшихся без попечения родителей, площадки дошкольных образовательных организаций и других образовательных организаций.

2. В секторе Г установлен запрет на строительство следующих нормируемых объектов:

а) палаты больниц и санаториев, операционные больницы;

б) кабинеты врачей поликлиник, амбулаторий, диспансеров, больниц, санаториев;

в) классные помещения, учебные кабинеты, учительские комнаты, аудитории образовательных организаций, конференц-залы, читальные залы библиотек;

г) музыкальные классы;

д) жилые комнаты квартир, домов стационарных организаций социального обслуживания, организации для детей-сирот и детей, оставшихся без попечения родителей, спальные помещения в школах-интернатах, дошкольных образовательных организациях, домов отдыха, пансионатов;

е) жилые комнаты общежитий и номера гостиниц;

ж) территории, непосредственно прилегающие к зданиям больниц и санаториев;

з) территории, непосредственно прилегающие к зданиям жилых домов, домов отдыха, пансионатов, домов-интернатов для престарелых и инвалидов, дошкольных образовательных организаций и других образовательных организаций;

и) территории, непосредственно прилегающие к зданиям гостиниц и общежитий;

к) площадки отдыха, функционально выделенные на территории микрорайонов и групп жилых домов, домов отдыха, пансионатов, стационарных организаций социального обслуживания, организаций для детей-сирот и детей, оставшихся без попечения родителей, площадки дошкольных образовательных организаций и других образовательных организаций.