



МИНИСТЕРСТВО ТРАНСПОРТА РОССИЙСКОЙ ФЕДЕРАЦИИ  
ФЕДЕРАЛЬНОЕ АГЕНТСТВО ВОЗДУШНОГО ТРАНСПОРТА

(РОСАВИАЦИЯ)

МИНИСТЕРСТВО ТРАНСПОРТА РОССИЙСКОЙ ФЕДЕРАЦИИ

ПРИКАЗ

ЗАРЕГИСТРИРОВАНО

Москва

№ 882-П

Регистрационный № 75932

от "13" ноября 2023г.

12 октября 2023г.

**Об установлении приаэродромной территории аэродрома  
гражданской авиации Северо-Енисейск**

В соответствии со статьей 47 Воздушного кодекса Российской Федерации, подпунктом «в» пункта 2 Положения о приаэродромной территории, утвержденного постановлением Правительства Российской Федерации от 2 декабря 2017 г. № 1460, п р и к а з ы в а ю:

1. Установить приаэродромную территорию аэродрома гражданской авиации Северо-Енисейск в составе 1 – 6 подзон согласно приложению к настоящему приказу.

2. Настоящий приказ действует в течение срока, указанного в пункте 4 постановления Правительства Российской Федерации от 2 декабря 2017 г. № 1460 «Об утверждении Положения о приаэродромной территории и Правил разрешения разногласий, возникающих между высшими исполнительными органами государственной власти субъектов Российской Федерации, уполномоченными Правительством Российской Федерации федеральными органами исполнительной власти и Федеральной службой по надзору в сфере защиты прав потребителей и благополучия человека при согласовании проекта акта об установлении приаэродромной территории и при определении границ седьмой подзоны приаэродромной территории».

Руководитель

Д.В. Ядров

Приложение

к приказу Росавиации  
от 12 октября 2023 № 862-17

**Приаэродромная территория  
аэродрома гражданской авиации Северо-Енисейск**

**I. Общие положения**

1. Граница приаэродромной территории аэродрома гражданской авиации Северо-Енисейск установлена путем наложения границ шести подзон.

2. В подзонах приаэродромной территории аэродрома гражданской авиации Северо-Енисейск устанавливаются следующие ограничения использования земельных участков и (или) расположенных на них объектов недвижимости и осуществления экономической и иной деятельности (далее – ограничения использования объектов недвижимости и осуществления деятельности)<sup>1</sup>:

первая подзона, в которой запрещается размещать объекты, не предназначенные для организации и обслуживания воздушного движения и воздушных перевозок, обеспечения взлета, посадки, руления и стоянки воздушных судов;

вторая подзона, в которой запрещается размещать объекты, не предназначенные для обслуживания пассажиров и обработки багажа, грузов и почты, обслуживания воздушных судов, хранения авиационного топлива и заправки воздушных судов, обеспечения энергоснабжения, а также объекты, не относящиеся к инфраструктуре аэропорта;

---

<sup>1</sup> Статья 47 Воздушного кодекса Российской Федерации; пункт 1(1) Положения о приаэродромной территории, утвержденного постановлением Правительства Российской Федерации от 2 декабря 2017 г. № 1460 (далее соответственно – Положение, постановление № 1460), в соответствии с пунктом 4 постановления № 1460 данный акт действует до 1 сентября 2029 г.

третья подзона, в которой запрещается размещать объекты, высота которых превышает ограничения, установленные уполномоченным Правительством Российской Федерации федеральным органом исполнительной власти при установлении соответствующей приаэродромной территории;

четвертая подзона, в которой запрещается размещать объекты, создающие помехи в работе наземных объектов средств и систем обслуживания воздушного движения, навигации, посадки и связи, предназначенных для организации воздушного движения и расположенных вне первой подзоны;

пятая подзона, в которой запрещается размещать опасные производственные объекты, функционирование которых может повлиять на безопасность полетов воздушных судов;

шестая подзона, в которой запрещается размещать объекты, способствующие привлечению и массовому скоплению птиц;

3. Настоящее приложение включает<sup>2</sup>:

текстовое и графическое описание местоположения границ приаэродромной территории и выделенных на ней шести подзон и зон (секторов) внутри указанных подзон;

перечень координат характерных точек границ в системе координат, используемой для ведения Единого государственного реестра недвижимости (далее – перечень координат характерных точек границ);

перечень ограничений использования объектов недвижимости и осуществления деятельности в соответствии с Воздушным кодексом Российской Федерации.

## **II. Описание границ приаэродромной территории аэродрома гражданской авиации Северо-Енисейск**

---

<sup>2</sup> Статья 47 Воздушного кодекса Российской Федерации, пункт 3 Положения.

4. Описание границ приаэродромной территории аэродрома гражданской авиации Северо-Енисейск в соответствии с подпунктом «а» пункта 3 Положения включает перечень координат характерных точек границ.

4.1. Граница приаэродромной территории аэродрома гражданской авиации Северо-Енисейск установлена по границе наиболее удаленных от контрольной точки аэродрома (далее – КТА) внешних границ подзон.

4.2. Перечень координат характерных точек границ приаэродромной территории аэродрома гражданской авиации Северо-Енисейск приведен в таблице 1.1.

Таблица 1.1

Обозначение характерных точек границ	Координаты МСК-167	
	X	Y
1	1131941.9456	114683.1880
2	1145503.9334	121484.2186
3	1140266.5232	128927.2576
4	1129277.7339	118422.2566
7	1127712.2266	119907.2391
8	1124580.0528	121882.2627
9	1121234.3904	123049.4132
10	1117713.8826	123451.5593
11	1114663.6347	123166.7455
12	1111266.7838	122114.7040
13	1108959.8419	120873.3539
14	1106557.4606	118963.5249
15	1104563.9169	116630.1441
16	1103331.5392	114552.6507
17	1101944.7260	110406.8527
18	1101695.9895	106530.2615
20	1102151.8531	103552.3235
21	1102265.3875	103125.5152
22	1103093.6301	100852.6977
23	1103389.2971	100235.1439

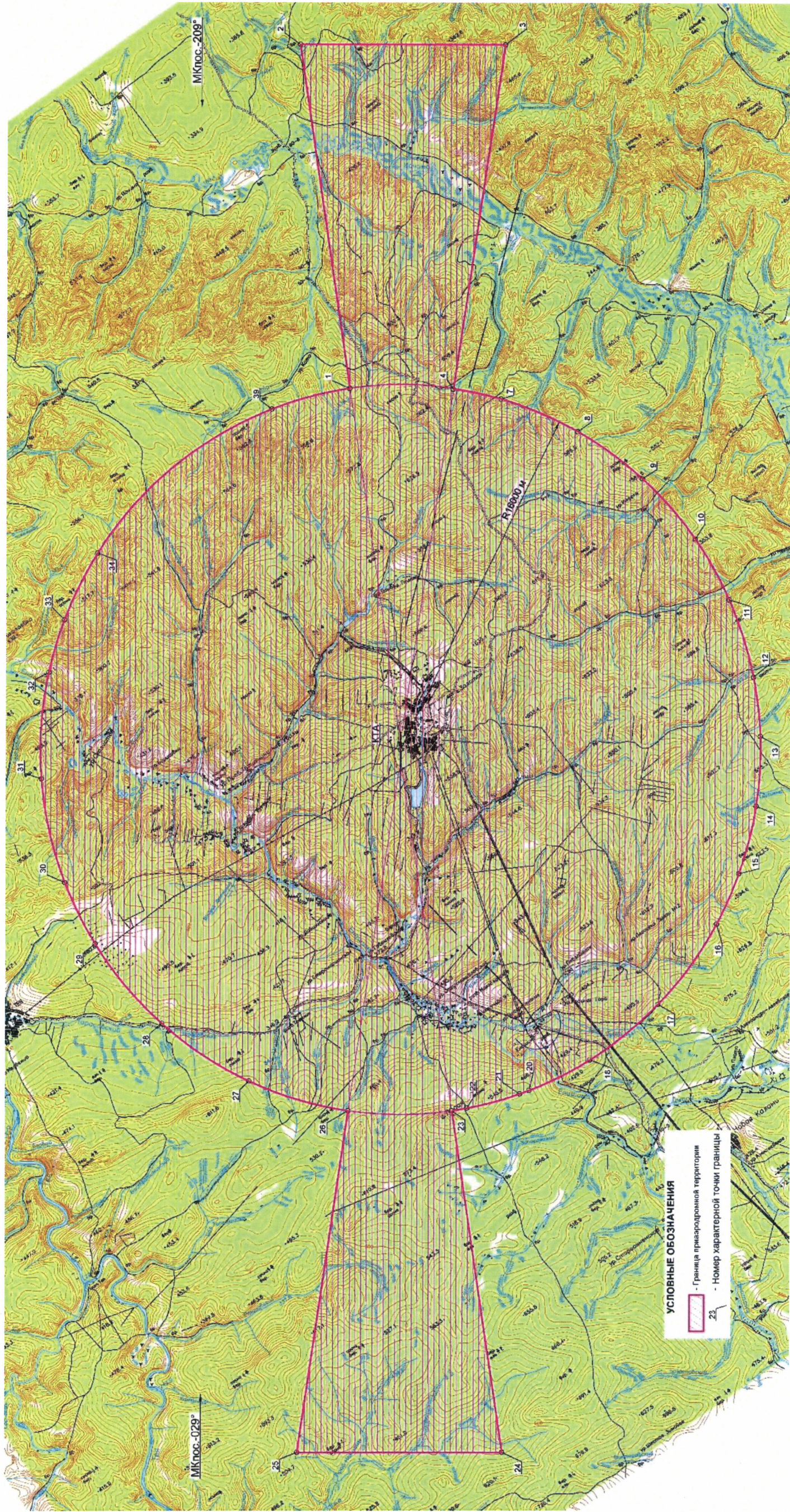
24	1089823.3175	93432.1115
25	1095060.7277	85989.0725
26	1106043.1085	96459.4222
27	1109652.8259	93604.8195
28	1113925.7557	91895.7593
29	1118508.3995	91473.6316
30	1121479.6157	91911.9120
31	1125806.1992	93675.0780
32	1129438.9942	96612.9137
33	1130939.5520	98512.7113
34	1132474.1472	101383.6212
39	1133193.4025	111325.4516

4.3. Кадастровый район, в границах территории которого расположена приаэродромная территория аэродрома гражданской авиации Северо-Енисейск: 24:34.

4.4. Приаэродромная территория аэродрома гражданской авиации Северо-Енисейск расположена в границах муниципального образования Красноярского края: Северо-Енисейский район.

4.5. Графическое изображение границ приаэродромной территории аэродрома гражданской авиации Северо-Енисейск приведено на схеме 1.

Схема 1



### 5. Описание границ первой подзоны:

5.1. Первая подзона приаэродромной территории аэродрома гражданской авиации Северо-Енисейск выделена по внешним границам земельных участков, предоставленных для размещения и эксплуатации зданий, сооружений и оборудования, подлежащих размещению в указанной подзоне, отграничивающим такие земельные участки от земельных участков, предназначенных для иных целей.

5.2. Перечень координат характерных точек границ первой подзоны приаэродромной территории аэродрома гражданской авиации Северо-Енисейск приведен в таблице 2.1

Таблица 2.1

Обозначение характерных точек границ	Координаты МСК-167	
	X	Y
1	1117087.5200	106888.2500
2	1117265.7700	107084.9400
3	1117322.1300	107112.0300
4	1117383.6300	107170.2800
5	1118013.1200	107620.0100
6	1118024.2800	107639.3600
7	1118220.4400	107769.9100
8	1118601.5000	108034.3700
9	1118512.2600	108179.3400
10	1118257.0900	108008.8200
11	1118155.1600	107891.6100
12	1117877.6500	107713.4900
13	1117751.4300	107839.0800
14	1117693.6100	107798.4600
15	1117661.8800	107744.6000
16	1117679.4000	107715.5000
17	1117632.0000	107682.9000
18	1117594.3800	107742.5500
19	1117555.2400	107748.9700

20	1117524.0000	107713.6000
21	1117432.5300	107646.9500
22	1117476.7000	107591.5000
23	1117469.5800	107543.1000
24	1117400.8000	107502.8600
25	1117271.3500	107405.6800
26	1117303.7300	107349.2900
27	1117088.3300	107149.6400
28	1117014.8300	107120.0600
29	1116972.7400	107088.0300
30	1116896.9100	107064.6900
31	1116857.0700	107015.5500
32	1116861.0500	106955.3400
33	1116848.6500	106936.2900
34	1116894.2100	106865.2200
35	1116974.1700	106838.2200
36	1119160.4200	108443.7300
37	1119211.0600	108508.8700
38	1119113.8700	108584.8400
39	1119089.4400	108535.5400
40	1120777.4400	109580.0100
41	1120822.4800	109611.0800
42	1120746.3300	109718.5300
43	1120649.7900	109650.0700
44	1120683.3600	109602.7600

5.3. Муниципальное образование, в границах территории которого расположена первая подзона приаэродромной территории аэродрома гражданской авиации Северо-Енисейск: Северо-Енисейский район.

5.4. Кадастровые кварталы, в границах территорий которых полностью или частично расположена первая подзона приаэродромной территории аэродрома гражданской авиации Северо-Енисейск: 24:34:0010101, 24:34:0010115, 24:34:0010134.



5.5. Графическое изображение границ первой подзоны приаэродромной территории аэродрома гражданской авиации Северо-Енисейск приведено на схеме 2.

Схема 2



**УСЛОВНЫЕ ОБОЗНАЧЕНИЯ**

  - Граница первой подзоны приаэродромной территории  
23 - Номер характерной точки границы

Принятые сокращения.  
 АРП - автоматический радиопеленгатор.  
 БПРМ - ближняя приводная радиостанция.  
 ДПРМ - дальняя приводная радиостанция.  
 КДП - командно-диспетчерский пункт.

## 6. Описание границ второй подзоны:

6.1. Вторая подзона приаэродромной территории аэродрома гражданской авиации Северо-Енисейск выделена по внешним границам земельных участков, предоставленных для размещения и эксплуатации зданий, сооружений и оборудования, подлежащих размещению в указанной подзоне, отграничивающим такие земельные участки от земельных участков, предназначенных для иных целей.

6.2. Перечень координат характерных точек границ второй подзоны приаэродромной территории аэродрома гражданской авиации Северо-Енисейск приведен в таблице 3.1.

Таблица 3.1

Обозначение характерных точек границ	Координаты МСК-167	
	X	Y
1	1117087.5200	106888.2500
2	1117265.7700	107084.9400
3	1117322.1300	107112.0300
4	1117383.6300	107170.2800
5	1118013.1200	107620.0100
6	1118024.2800	107639.3600
7	1118220.4400	107769.9100
8	1118601.5000	108034.3700
9	1118512.2600	108179.3400
10	1118257.0900	108008.8200
11	1118155.1600	107891.6100
12	1117877.6500	107713.4900
13	1117751.4300	107839.0800
14	1117693.6100	107798.4600
15	1117661.8800	107744.6000
16	1117657.4600	107779.0700
17	1117642.3600	107844.4800
18	1117621.8500	107863.2100
19	1117534.1400	107783.5400
20	1117555.2400	107748.9700

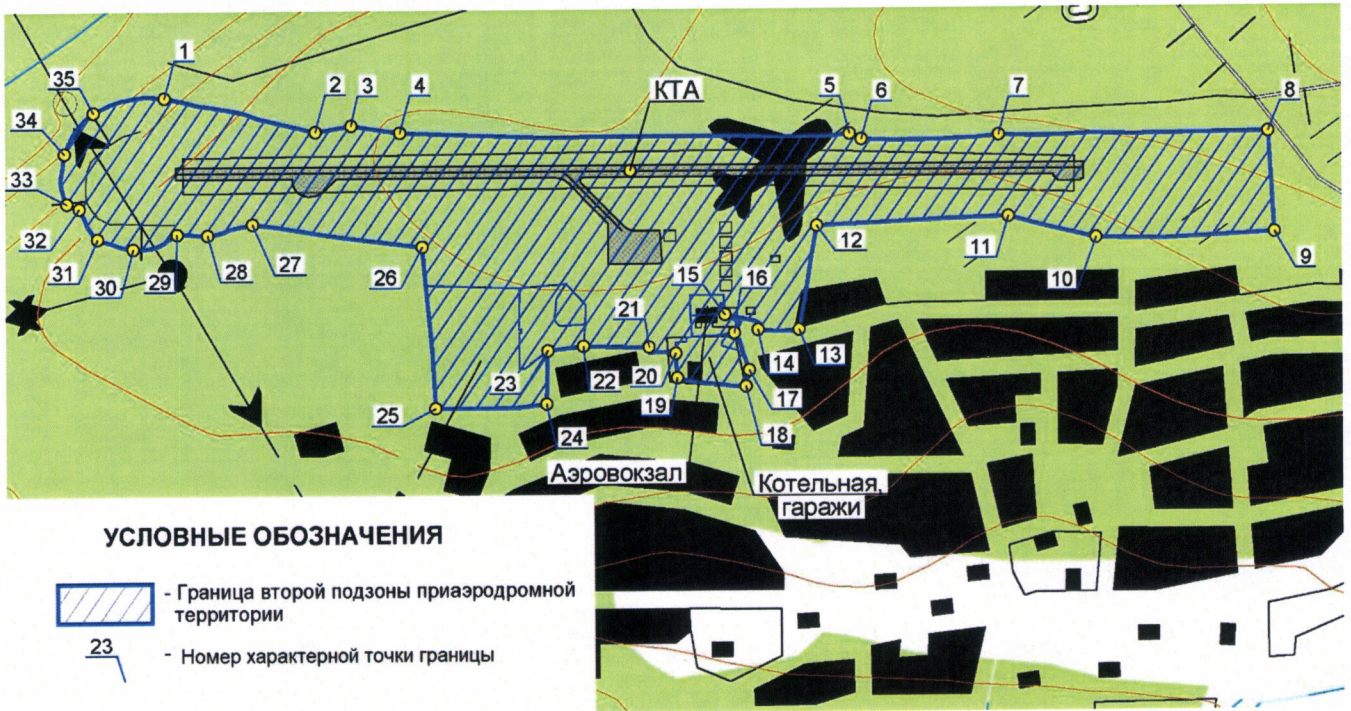
21	1117524.0000	107713.6000
22	1117432.5300	107646.9500
23	1117378.4100	107617.5200
24	1117325.1500	107688.9800
25	1117165.8400	107584.1800
26	1117303.7300	107349.2900
27	1117088.3300	107149.6400
28	1117014.8300	107120.0600
29	1116972.7400	107088.0300
30	1116896.9100	107064.6900
31	1116857.0700	107015.5500
32	1116861.0500	106955.3400
33	1116848.6500	106936.2900
34	1116894.2100	106865.2200
35	1116974.1700	106838.2200

6.3. Муниципальное образование, в границах территории которого расположена вторая подзона приаэродромной территории аэродрома гражданской авиации Северо-Енисейск: Северо-Енисейский район.

6.4. Кадастровый квартал, в границах территории которого расположена вторая подзона приаэродромной территории аэродрома гражданской авиации Северо-Енисейск: 24:34:0010101.

6.5. Графическое изображение границ второй подзоны приаэродромной территории аэродрома гражданской авиации Северо-Енисейск приведено на схеме 3.

Схема 3



## 7. Описание границ третьей подзоны включает:

7.1. Третья подзона приаэродромной территории аэродрома гражданской авиации Северо-Енисейск выделена в границах полос воздушных подходов, установленных в соответствии с Федеральными правилами использования воздушного пространства Российской Федерации, утвержденными постановлением Правительства Российской Федерации от 11 марта 2010 г. № 138 (далее – постановление № 138)<sup>3</sup>, и с учетом ограничительных поверхностей аэродрома в соответствии с Федеральными авиационными правилами «Требования, предъявляемые к аэродромам, предназначенным для взлета, посадки, руления и стоянки гражданских воздушных судов», утвержденными приказом Министерства транспорта Российской Федерации от 25 августа 2015 г. № 262 (зарегистрирован Министерством юстиции Российской Федерации 9 октября 2015 г., регистрационный № 39264), с изменениями, внесенными приказом Министерства транспорта Российской Федерации от 24 ноября 2017 г. № 495 (зарегистрирован Министерством юстиции Российской Федерации 21 декабря 2017 г., регистрационный № 49344) (далее – ФАП-262).

7.2. Перечень координат характерных точек границ третьей подзоны приаэродромной территории аэродрома гражданской авиации Северо-Енисейск приведен в таблице 4.1.

Таблица 4.1

Обозначение характерных точек границ	Координаты МСК-167	
	X	Y
1	1117073.7537	106941.6034
2	1118349.0257	107838.9684
3	1118262.7048	107961.6416
4	1116987.4328	107064.2766
5	1095128.7468	85997.2325
6	1089863.1731	93480.2956
7	1145473.2851	121422.9497
8	1140207.7114	128906.0128

<sup>3</sup> В соответствии с пунктом 3 постановления № 138 данный акт действует до 1 ноября 2026 г.

9	1111852.6358	101958.5551
10	1114461.3534	100122.8054
11	1117579.9752	99452.2960
12	1120712.6705	100053.6315
13	1123617.0155	102102.4995
14	1125234.2785	104852.0163
15	1125648.6551	108014.8748
16	1124802.9518	111071.1308
17	1123484.2823	112945.1287
18	1120875.5442	114780.8461
19	1117756.9161	115451.3176
20	1114624.2298	114849.9449
21	1111732.7386	112815.2800
22	1110108.9271	110069.6258
23	1109687.0133	106907.7640
24	1110534.0774	103832.4001

7.3. Перечень кадастровых кварталов, в границах территорий которых полностью или частично расположена третья подзона приаэродромной территории аэродрома гражданской авиации Северо-Енисейск, приведен в таблице 4.2.

Таблица 4.2

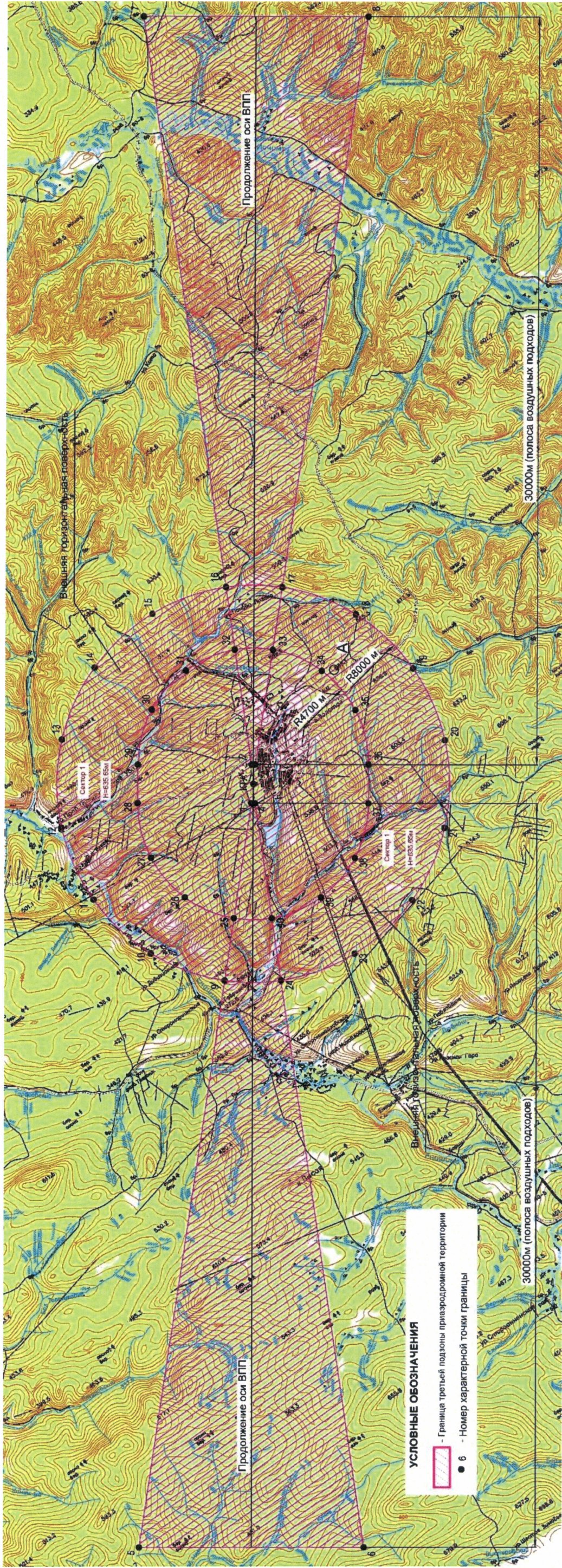
№ строки	Номера кадастровых кварталов			
	1	2	3	4
1	24:34:0000000	24:34:0010108	24:34:0010122	24:34:0010129
2	24:34:0010101	24:34:0010133	24:34:0080101	24:34:0010108
3	24:34:0080401	24:34:0010122	24:34:0010115	24:34:0010129
4	24:34:0010116	24:34:0010118	24:34:0010119	24:34:0010134
5	24:34:0010109	24:34:0080301	24:34:0010123	24:34:0010110
6	24:34:0010124	24:34:0010111	24:34:0010112	24:34:0010125
7	24:34:0010113	24:34:0010126	24:34:0010130	24:34:0010114
8	24:34:0010102	24:34:0010127	24:34:0010131	24:34:0010132
9	24:34:0010103	24:34:0010117	24:34:0010128	24:34:0010133
10	24:34:0010104	24:34:0010120	24:34:0010107	24:34:0010134
11	24:34:0010105	24:34:0010121	24:34:0010108	24:34:0080301
12	24:34:0010106	-	-	-

7.4. Муниципальное образование, в границах территории которого расположена третья подзона приаэродромной территории аэродрома гражданской авиации Северо-Енисейск: Северо-Енисейский район.

7.5. Графическое изображение внешних границ третьей подзоны приаэродромной территории аэродрома гражданской авиации Северо-Енисейск приведено на схеме 4.



Схема 4



7.6. Перечень координат характерных точек границ секторов третьей подзоны приаэродромной территории аэродрома гражданской авиации Северо-Енисейск приведен в таблице 4.3.

Таблица 4.3

Обозначение характерных точек границ	Координата МСК-167	
	X	Y
Сектор 1 (Внешняя горизонтальная поверхность) абсолютная высота до 635.65 м		
9	111852.6358	101958.5551
10	1114461.3534	100122.8054
11	1117579.9752	99452.2960
12	1120712.6705	100053.6315
13	1123617.0155	102102.4995
14	1125234.2785	104852.0163
15	1125648.6551	108014.8748
16	1124802.9518	111071.1308
17	1123484.2823	112945.1287
18	1120875.5442	114780.8461
19	1117756.9161	115451.3176
20	1114624.2298	114849.9449
21	1111732.7386	112815.2800
22	1110108.9271	110069.6258
23	1109687.0133	106907.7640
24	1110534.0774	103832.4001
25	1113682.2087	103704.7042
26	1115523.9096	102550.9742
27	1117611.9181	102339.0154
28	1119735.3215	103159.1676
29	1121010.6317	104056.5595
30	1122505.3688	105789.7377
31	1123005.3600	107828.3685
32	1122541.0493	109938.3574
33	1121654.2772	111198.5671

34	1119812.8136	112352.1996
35	1117725.0043	112564.2813
36	1115601.1898	111744.0779
37	1114325.8861	110846.6796
38	1112836.9111	109124.9468
39	1112331.3708	107088.0123
40	1112795.4519	104964.9091
Сектор 2.1 (Коническая поверхность) абсолютная высота от 575.65 м до 600.65 м		
57	1114188.6696	104188.0717
58	1115805.7649	103195.0740
59	1117619.7474	103046.5567
60	1119332.4891	103731.6474
61	1120607.7993	104629.0393
62	1121836.2274	106019.6714
63	1122304.0654	107778.8864
64	1121915.0612	109624.8590
65	1121147.8198	110715.2028
66	1119530.9712	111708.1082
67	1117717.1838	111856.7618
68	1116004.0190	111171.6081
69	1114728.7088	110274.2162
70	1113505.5320	108893.4088
71	1113032.8071	107135.8246
72	1113421.4414	105278.4082
73	1114550.4442	104533.3504
74	1116007.3925	103655.8363
75	1117625.3607	103553.8365
76	1119044.7515	104140.5570
77	1120320.0631	105037.9498
78	1121356.4870	106184.5221
79	1121802.3936	107743.4893
80	1121467.9039	109400.9201
81	1120786.0451	110369.9241
82	1119329.3508	111247.3473

83	1117711.5767	111349.4930
84	1116291.7553	110762.6976
85	1115016.4451	109865.3057
86	1113984.9135	108727.4028
87	1113534.5900	107170.0278
88	1113868.5987	105502.3471
Сектор 2.2 (Коническая поверхность) абсолютная высота от 600.65 м до 625.65 м		
41	1113824.6950	103845.0559
42	1115604.4017	102734.9157
43	1117614.1524	102540.9294
44	1119620.2241	103322.7359
45	1120895.5343	104220.1278
46	1122314.4130	105855.3549
47	1122805.0857	107814.2375
48	1122360.8312	109851.6328
49	1121509.5787	111060.4664
50	1119732.3277	112168.2659
51	1117722.7726	112362.3806
52	1115716.2828	111580.5187
53	1114440.9725	110683.1268
54	1113027.7122	109058.8739
55	1112531.6823	107101.6662
56	1112974.3036	105054.4791
57	1114188.6696	104188.0717
58	1115805.7649	103195.0740
59	1117619.7474	103046.5567
60	1119332.4891	103731.6474
61	1120607.7993	104629.0393
62	1121836.2274	106019.6714
63	1122304.0654	107778.8864
64	1121915.0612	109624.8590
65	1121147.8198	110715.2028
66	1119530.9712	111708.1082
67	1117717.1838	111856.7618

68	1116004.0190	111171.6081
69	1114728.7088	110274.2162
70	1113505.5320	108893.4088
71	1113032.8071	107135.8246
72	1113421.4414	105278.4082
Сектор 2.3 (Коническая поверхность) абсолютная высота от 625.65 м до 635.65 м		
25	1113682.2087	103704.7042
26	1115523.9096	102550.9742
27	1117611.9181	102339.0154
28	1119735.3215	103159.1676
29	1121010.6317	104056.5595
30	1122505.3688	105789.7377
31	1123005.3600	107828.3685
32	1122541.0493	109938.3574
33	1121654.2772	111198.5671
34	1119812.8136	112352.1996
35	1117725.0043	112564.2813
36	1115601.1898	111744.0779
37	1114325.8861	110846.6796
38	1112836.9111	109124.9468
39	1112331.3708	107088.0123
40	1112795.4519	104964.9091
41	1113824.6950	103845.0559
42	1115604.4017	102734.9157
43	1117614.1524	102540.9294
44	1119620.2241	103322.7359
45	1120895.5343	104220.1278
46	1122314.4130	105855.3549
47	1122805.0857	107814.2375
48	1122360.8312	109851.6328
49	1121509.5787	111060.4664
50	1119732.3277	112168.2659
51	1117722.7726	112362.3806
52	1115716.2828	111580.5187

53	1114440.9725	110683.1268
54	1113027.7122	109058.8739
55	1112531.6823	107101.6662
56	1112974.3036	105054.4791
Сектор 3 (Внутренняя горизонтальная поверхность) абсолютная высота до 575.65 м		
73	1114550.4442	104533.3504
74	1116007.3925	103655.8363
75	1117625.3607	103553.8365
76	1119044.7515	104140.5570
77	1120320.0631	105037.9498
78	1121356.4870	106184.5221
79	1121802.3936	107743.4893
80	1121467.9039	109400.9201
81	1120786.0451	110369.9241
82	1119329.3508	111247.3473
83	1117711.5767	111349.4930
84	1116291.7553	110762.6976
85	1115016.4451	109865.3057
86	1113984.9135	108727.4028
87	1113534.5900	107170.0278
88	1113868.5987	105502.3471
89	1115278.4471	105240.4616
90	1117196.3829	106663.0691
91	1118542.0258	107669.0856
92	1120206.4417	108779.1397
93	1119774.8372	109392.5055
94	1118167.9687	108200.6694
95	1116766.6649	107273.7542
96	1114779.9958	105948.8256
Сектор 4.1 (Переходная поверхность) абсолютная высота от 565.97 м до 575.65 м		
89	1115278.4471	105240.4616
97	1115589.5332	105471.2063
98	1115561.6839	105510.7837

Сектор 4.2 (Переходная поверхность) абсолютная высота от 553.47 м до 575.65 м		
97	1115589.5332	105471.2063
98	1115561.6839	105510.7837
101	1115991.2456	105769.1720
102	1115927.4340	105859.8565
Сектор 4.3 (Переходная поверхность) абсолютная высота от 540.97 м до 575.65 м		
101	1115991.2456	105769.1720
102	1115927.4340	105859.8565
105	1116392.9581	106067.1377
106	1116293.1842	106208.9294
Сектор 4.4 (Переходная поверхность) абсолютная высота от 528.47 м до 575.65 м		
105	1116392.9581	106067.1377
106	1116293.1842	106208.9294
109	1116794.6705	106365.1034
110	1116658.9343	106558.0022
Сектор 4.5 (Переходная поверхность) абсолютная высота от 515.97 м до 575.65 м		
90	1117196.3829	106663.0691
109	1116794.6705	106365.1034
110	1116658.9343	106558.0022
113	1117024.6844	106907.0751
Сектор 4.6 (Переходная поверхность) абсолютная высота от 515.97 м до 575.65 м		
90	1117196.3829	106663.0691
113	1117024.6844	106907.0751
115	1117597.0078	106962.5804
116	1117433.5949	107194.8113
Сектор 4.7 (Переходная поверхность) абсолютная высота от 518.80 м до 575.65 м		
115	1117597.0078	106962.5804
116	1117433.5949	107194.8113
119	1117997.6327	107262.0917
120	1117842.5055	107482.5476

Сектор 4.8 (Переходная поверхность) абсолютная высота от 520.87 м до 575.65 м		
119	1117997.6327	107262.0917
120	1117842.5055	107482.5476
123	1118398.2576	107561.6030
124	1118251.4160	107770.2839
Сектор 4.9 (Переходная поверхность) абсолютная высота от 524.09 м до 575.65 м		
91	1118542.0258	107669.0856
123	1118398.2576	107561.6030
124	1118251.4160	107770.2839
127	1118398.1577	107873.5409
Сектор 4.10 (Переходная поверхность) абсолютная высота от 525.65 м до 575.65 м		
91	1118542.0258	107669.0856
127	1118398.1577	107873.5409
129	1118958.1298	107946.5991
130	1118850.2287	108099.9406
Сектор 4.11 (Переходная поверхность) абсолютная высота от 538.15 м до 575.65 м		
129	1118958.1298	107946.5991
130	1118850.2287	108099.9406
133	1119374.2337	108224.1126
134	1119302.2997	108326.3403
Сектор 4.12 (Переходная поверхность) абсолютная высота от 550.65 м до 575.65 м		
133	1119374.2337	108224.1126
134	1119302.2997	108326.3403
137	1119790.3377	108501.6261
138	1119754.3707	108552.7400
Сектор 4.13 (Переходная поверхность) абсолютная высота от 563.15 м до 575.65 м		
92	1120206.4417	108779.1397
137	1119790.3377	108501.6261
138	1119754.3707	108552.7400
Сектор 4.14 (Переходная поверхность)		



абсолютная высота от 565.97 м до 575.65 м		
96	1114779.9958	105948.8256
99	1115130.0795	106124.1495
100	1115102.2303	106163.7269
Сектор 4.15 (Переходная поверхность) абсолютная высота от 553.47 м до 575.65 м		
99	1115130.0795	106124.1495
100	1115102.2303	106163.7269
103	1115582.1505	106350.5492
104	1115518.3390	106441.2337
Сектор 4.16 (Переходная поверхность) абсолютная высота от 540.97 м до 575.65 м		
103	1115582.1505	106350.5492
104	1115518.3390	106441.2337
107	1116034.2215	106576.9489
108	1115934.4476	106718.7405
Сектор 4.17 (Переходная поверхность) абсолютная высота от 528.47 м до 575.65 м		
107	1116034.2215	106576.9489
108	1115934.4476	106718.7405
111	1116486.2925	106803.3485
112	1116350.5563	106996.2473
Сектор 4.18 (Переходная поверхность) абсолютная высота от 515.97 м до 575.65 м		
95	1116766.6649	107273.7542
111	1116486.2925	106803.3485
112	1116350.5563	106996.2473
114	1116938.3635	107029.7482
Сектор 4.19 (Переходная поверхность) абсолютная высота от 515.97 м до 575.65 м		
95	1116766.6649	107273.7542
114	1116938.3635	107029.7482
117	1117347.2741	107317.4845
118	1117183.8612	107549.7154
Сектор 4.20 (Переходная поверхность) абсолютная высота от 518.80 м до 575.65 м		

117	1117347.2741	107317.4845
118	1117183.8612	107549.7154
121	1117756.1846	107605.2208
122	1117601.0574	107825.6766
Сектор 4.21 (Переходная поверхность) абсолютная высота от 520.87 м до 575.65 м		
121	1117756.1846	107605.2208
122	1117601.0574	107825.6766
125	1118165.0952	107892.9570
126	1118018.2536	108101.6379
Сектор 4.22 (Переходная поверхность) абсолютная высота от 524.09 м до 575.65 м		
94	1118167.9687	108200.6694
125	1118165.0952	107892.9570
126	1118018.2536	108101.6379
128	1118311.8368	107996.2141
Сектор 4.23 (Переходная поверхность) абсолютная высота от 525.65 м до 575.65 м		
94	1118167.9687	108200.6694
128	1118311.8368	107996.2141
131	1118677.5869	108345.2869
132	1118569.6858	108498.6284
Сектор 4.24 (Переходная поверхность) абсолютная высота от 538.15 м до 575.65 м		
131	1118677.5869	108345.2869
132	1118569.6858	108498.6284
135	1119043.3370	108694.3598
136	1118971.4030	108796.5874
Сектор 4.25 (Переходная поверхность) абсолютная высота от 550.65 м до 575.65 м		
135	1119043.3370	108694.3598
136	1118971.4030	108796.5874
139	1119409.0871	109043.4326
140	1119373.1201	109094.5464
Сектор 4.26 (Переходная поверхность) абсолютная высота от 563.15 м до 575.65 м		

93	1119774.8372	109392.5055
139	1119409.0871	109043.4326
140	1119373.1201	109094.5464
Сектор 5.1 (Поверхность захода на посадку) абсолютная высота от 515.97 м до 528.47 м		
110	1116658.9343	106558.0022
111	1116486.2925	106803.3485
113	1117024.6844	106907.0751
114	1116938.3635	107029.7482
Сектор 5.2 (Поверхность захода на посадку) абсолютная высота от 528.47 м до 540.97 м		
106	1116293.1842	106208.9294
107	1116034.2215	106576.9489
110	1116658.9343	106558.0022
111	1116486.2925	106803.3485
Сектор 5.3 (Поверхность захода на посадку) абсолютная высота от 540.97 м до 553.47 м		
102	1115927.4340	105859.8565
103	1115582.1505	106350.5492
106	1116293.1842	106208.9294
107	1116034.2215	106576.9489
Сектор 5.4 (Поверхность захода на посадку) абсолютная высота от 553.47 м до 565.97 м		
98	1115561.6839	105510.7837
99	1115130.0795	106124.1495
102	1115927.4340	105859.8565
103	1115582.1505	106350.5492
Сектор 5.5 (Поверхность захода на посадку) абсолютная высота от 565.97 м до 575.65 м		
89	1115278.4471	105240.4616
96	1114779.9958	105948.8256
98	1115561.6839	105510.7837
99	1115130.0795	106124.1495
Сектор 5.6 (Поверхность захода на посадку) абсолютная высота от 525.65 м до 538.15 м		
127	1118398.1577	107873.5409

128	1118311.8368	107996.2141
130	1118850.2287	108099.9406
131	1118677.5869	108345.2869
Сектор 5.7 (Поверхность захода на посадку) абсолютная высота от 538.15 м до 550.65 м		
130	1118850.2287	108099.9406
131	1118677.5869	108345.2869
134	1119302.2997	108326.3403
135	1119043.3370	108694.3598
Сектор 5.8 (Поверхность захода на посадку) абсолютная высота от 550.65 м до 563.15 м		
134	1119302.2997	108326.3403
135	1119043.3370	108694.3598
138	1119754.3707	108552.7400
139	1119409.0871	109043.4326
Сектор 5.9 (Поверхность захода на посадку) абсолютная высота от 563.15 м до 575.65 м		
92	1120206.4417	108779.1397
93	1119774.8372	109392.5055
138	1119754.3707	108552.7400
139	1119409.0871	109043.4326
Сектор 6 (Внешняя горизонтальная поверхность) абсолютная высота до 682 м		
141	1119572.7500	112780.1200
142	1119567.8400	112799.5100
143	1119548.4500	112794.6000
144	1119553.3600	112775.2100

7.7. Графическое изображение границ секторов третьей подзоны приаэродромной территории аэродрома гражданской авиации Северо-Енисейск приведено на схемах 4.1, 4.2.

Схема 4.1

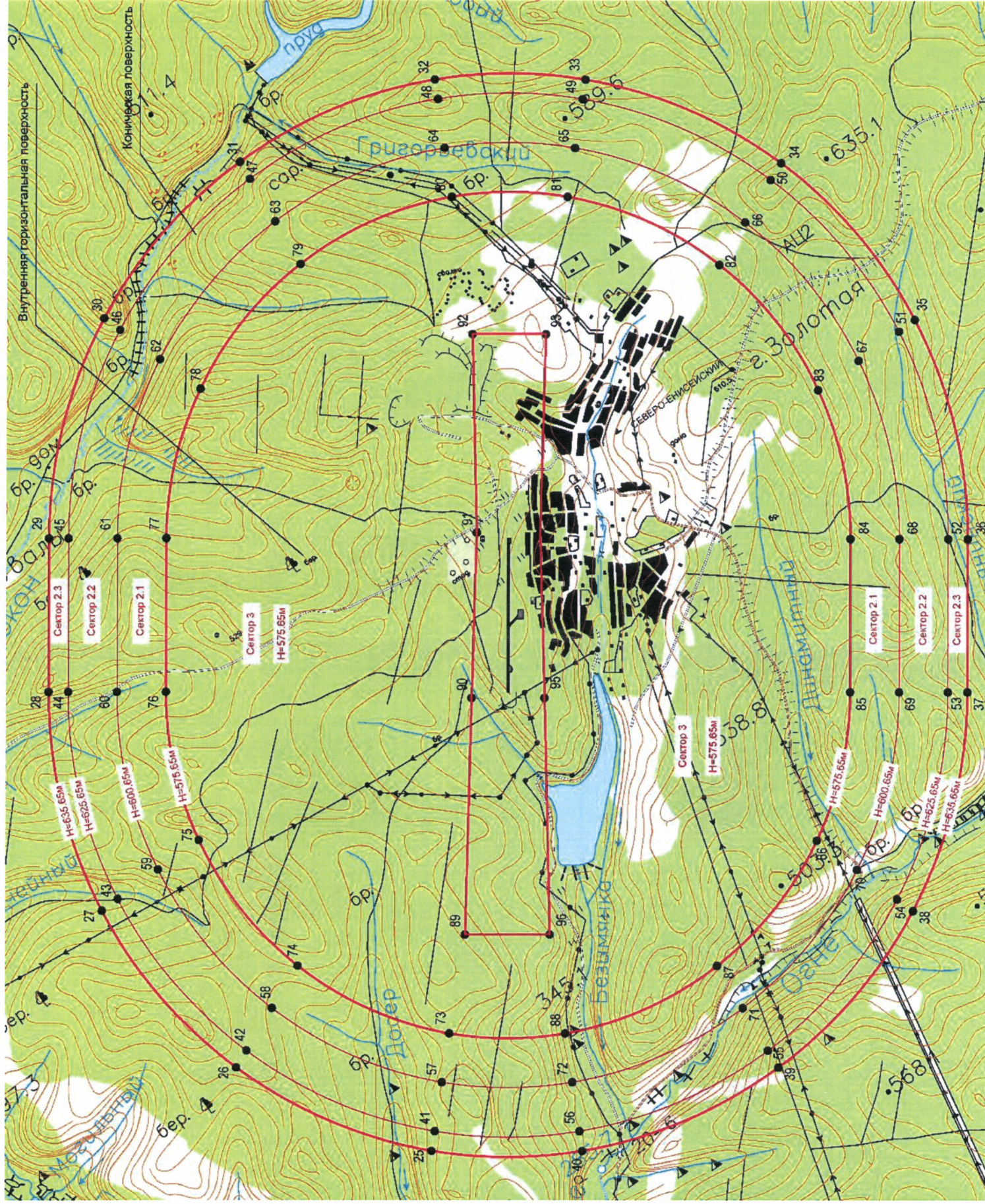
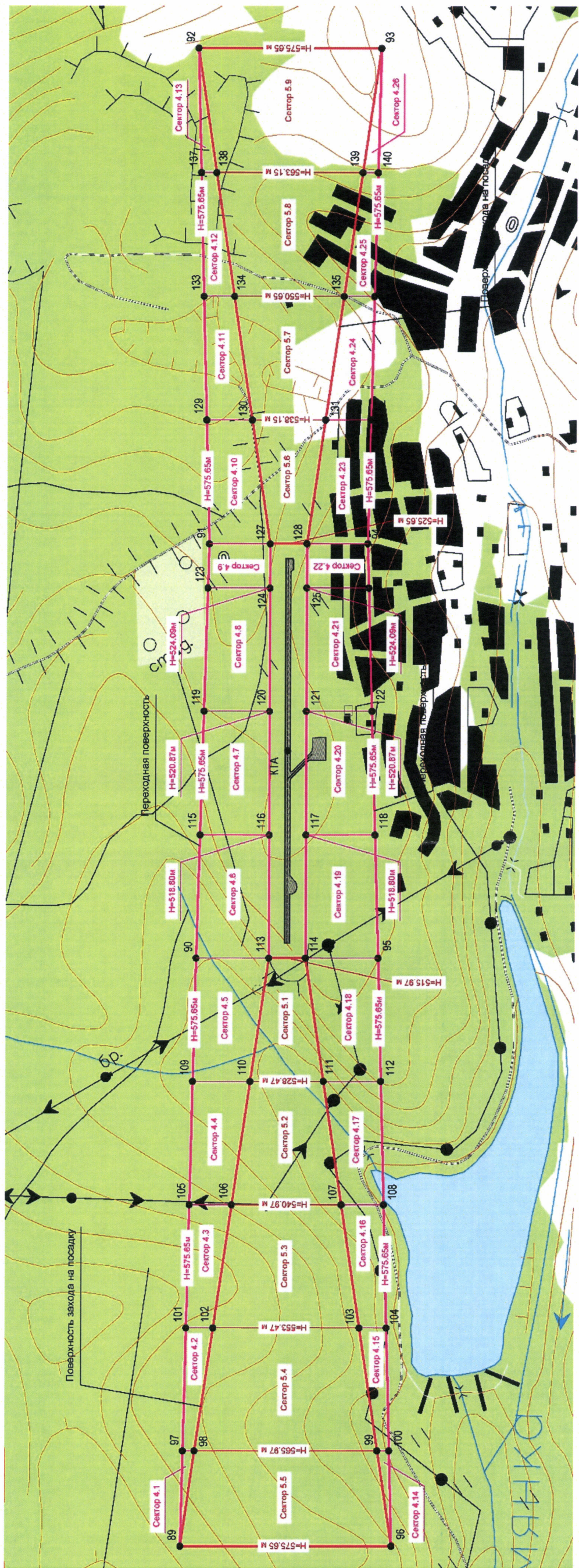


Схема 4.2



## 8. Описание границ четвертой подзоны:

8.1. Четвертая подзона приаэродромной территории аэродрома гражданской авиации Северо-Енисейск выделяется по границам зон действия средств радиотехнического обеспечения полетов воздушных судов и авиационной электросвязи (далее – РТОП и АС), обозначенным в аэронавигационном паспорте аэродрома гражданской авиации Северо-Енисейск.

Граница четвертой подзоны приаэродромной территории аэродрома гражданской авиации Северо-Енисейск определена путем совмещения границ зон ограничения размещения объектов, создающих помехи в работе наземных объектов средств и систем обслуживания воздушного движения, навигации, посадки и связи, предназначенных для организации воздушного движения. Контур четвертой подзоны выделен по максимально удаленным от средств РТОП и АС границам зон ограничений.

В составе четвертой подзоны определены высотные ограничения для окружающей застройки. В границах выделенных участков наклонных поверхностей ограничения застройки указаны высоты от минимальной к максимальной отметке по их границам в направлении от места установки средств РТОП и АС.

8.2. Перечень координат характерных точек границ четвертой подзоны приаэродромной территории аэродрома гражданской авиации Северо-Енисейск приведен в таблице 5.1.

Таблица 5.1

Обозначение характерных точек границ	Координаты МСК-167	
	X	Y
A7.1	1120799.3970	107383.1660
A7.2	1120515.1415	108657.8156
B3.1	1121564.1454	109064.7423
B3.2	1121570.5990	110189.8898
B3.3	1120240.6450	109632.0580
B1.1	1119753.3850	109791.1731
B1.2	1118430.9505	110570.3372

B1.3	1116075.6756	110254.0434
B1.4	1114689.4092	108323.8551
A7.6	1115142.0120	105990.9358
A7.7	1117799.3970	104383.1660

8.3. Перечень кадастровых кварталов, в границах территорий которых полностью или частично расположена четвертая подзона приаэродромной территории аэродрома гражданской авиации Северо-Енисейск, приведен в таблице 5.2.

Таблица 5.2

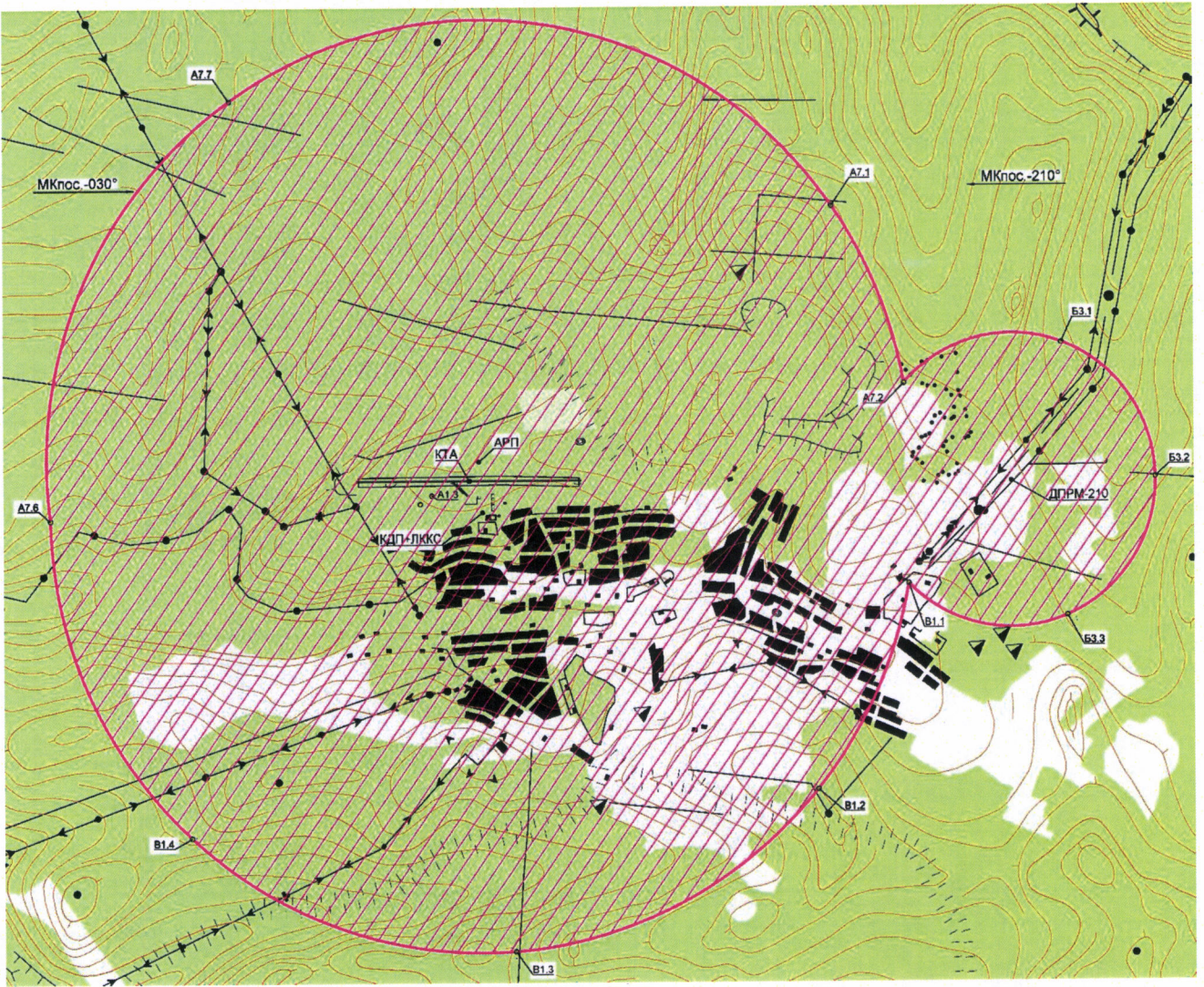
№ строк и	Номера кадастровых кварталов			
	1	2	3	4
1	24:34:0010110	24:34:0010111	24:34:0010112	24:34:0010127
2	24:34:0010126	24:34:0010108	24:34:0010109	24:34:0010102
3	24:34:0010103	24:34:0010107	24:34:0010104	24:34:0010106
4	24:34:0010128	24:34:0010129	24:34:0010131	24:34:0010131
5	24:34:0010132	24:34:0010130	24:34:0010115	24:34:0010113
6	24:34:0010114	24:34:0010116	24:34:0010117	24:34:0010124
7	24:34:0010123	24:34:0010125	24:34:0010118	24:34:0010121
8	24:34:0010122	24:34:0080301	24:34:0080401	24:34:0010119
9	24:34:0000000	-	-	-

8.4. Муниципальное образование, в границах территории которого расположена четвертая подзона приаэродромной территории аэродрома гражданской авиации Северо-Енисейск: Северо-Енисейский район.

8.5. Графическое изображение внешних границ четвертой подзоны приаэродромной территории аэродрома гражданской авиации Северо-Енисейск приведено на схеме 5.



Схема 5



8.6. Перечень координат характерных точек границ секторов высотных ограничений четвертой подзоны приаэродромной территории аэродрома гражданской авиации Северо-Енисейск приведен в таблице 5.3.

Таблица 5.3

Обозначение характерных точек границ	Координаты МСК-167	
	X	Y
<b>Сектор А1</b> абсолютная высота 527.8 м (круг радиусом (далее – R) 400 м с центром в точке АРП: точки А1.1, А1.2, А1.3, А1.4)		
АРП	1117799.3970	107383.1660
А1.1	1118199.3970	107383.1660
А1.2	1117799.3970	107783.1660
А1.3	1117399.3970	107383.1660
А1.4	1117799.3970	106983.1660
<b>Сектор А2</b> абсолютная высота от 534.7 м до 536.5 м от сектора А1 до точки А2.1, А2.2, А2.3, А2.4 (R 500 м с центром в точке АРП)		
АРП	1117799.3970	107383.1660
А2.1	1118299.3970	107383.1660
А2.2	1117799.3970	107883.1660
А2.3	1117299.3970	107383.1660
А2.4	1117799.3970	106883.1660
<b>Сектор А3</b> абсолютная высота от 536.5 м до 545.2 м от сектора А2 до точки А3.1, А3.2, А3.3, А3.4 (R 1000 м с центром в точке АРП)		
АРП	1117799.3970	107383.1660
А3.1	1118799.3970	107383.1660
А3.2	1117799.3970	108383.1660
А3.3	1116799.3970	107383.1660
А3.4	1117799.3970	106383.1660

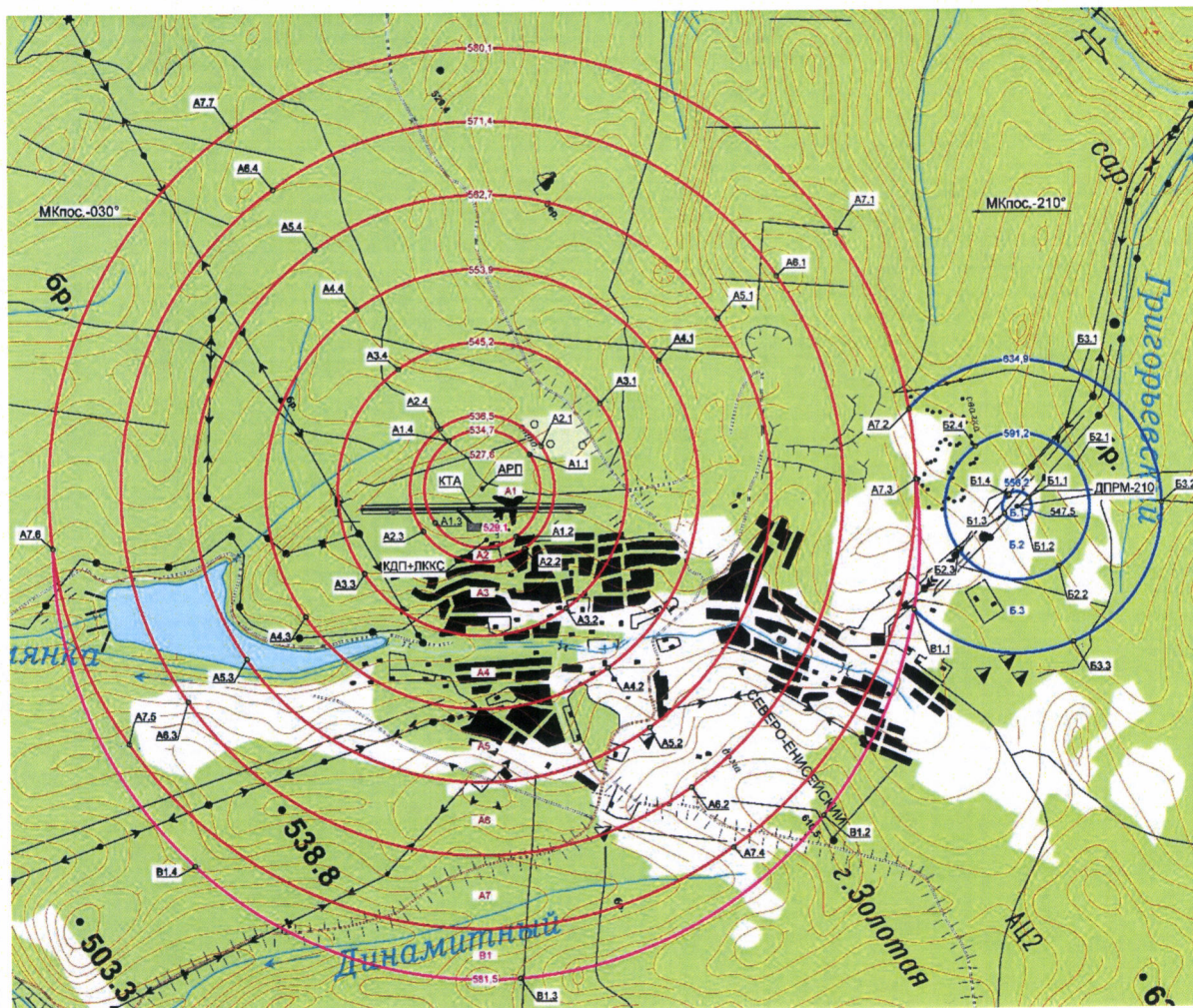
<b>Сектор А4</b> абсолютная высота от 545.2 м до 553.9 м от сектора А3 до точки А4.1, А4.2, А4.3, А4.4 (R 1500 м с центром в точке АРП)		
АРП	1117799.3970	107383.1660
А4.1	1119299.3970	107383.1660
А4.2	1117799.3970	108883.1660
А4.3	1116299.3970	107383.1660
А4.4	1117799.3970	105883.1660
<b>Сектор А5</b> абсолютная высота от 553.9 м до 562.7 м от сектора А4 до точки А5.1, А5.2, А5.3, А5.4 (R 2 000 м с центром в точке АРП)		
АРП	1117799.3970	107383.1660
А5.1	1119799.3970	107383.1660
А5.2	1117799.3970	109383.1660
А5.3	1115799.3970	107383.1660
А5.4	1117799.3970	105383.1660
<b>Сектор А6</b> абсолютная высота от 562.7 м до 571.4 м от сектора А5 до точки А6.1, А6.2, А6.3, А6.4 (R 2500 м с центром в точке АРП)		
АРП	1117799.3970	107383.1660
А6.1	1120299.3970	107383.1660
А6.2	1117799.3970	109883.1660
А6.3	1115299.3970	107383.1660
А6.4	1117799.3970	104883.1660
<b>Сектор А7</b> абсолютная высота от 571.4 м до 580.1 м от сектора А6 до точки А7.1, А7.2, А7.3, А7.4, А7.5, А7.6, А7.7 (R 3000 м с центром в точке АРП)		
АРП	1117799.3970	107383.1660
А7.1	1120799.3970	107383.1660
А7.2	1120515.1415	108657.8156
А7.3	1120277.3350	109074.2672

A7.4	1117799.3970	110383.1660
A7.5	1114799.3970	107383.1660
A7.6	1115142.0120	105990.9358
A7.7	1117799.3970	104383.1660
<b>Сектор Б1</b> абсолютная высота 547.5 м (круг R 100 м с центром в точке ДПРМ-210: точки Б1.1, Б1.2, Б1.3, Б1.4)		
ДПРМ-210	1120740.6450	109632.0580
Б1.1	1120840.6450	109632.0580
Б1.2	1120740.6450	109732.0580
Б1.3	1120641.1280	109622.2417
Б1.4	1120740.7130	109531.2803
<b>Сектор Б2</b> абсолютная высота от 556.2 м до 591.2 м от сектора Б1 до точки Б2.1, Б2.2, Б2.3, Б2.4 (R 500 м с центром в точке ДПРМ-210)		
ДПРМ-210	1120740.6450	109632.0580
Б2.1	1121240.6450	109632.0580
Б2.2	1120740.6450	110132.0580
Б2.3	1120240.6450	109632.0580
Б2.4	1120740.6450	109132.0580
<b>Сектор Б3</b> абсолютная высота от 591.2 м до 634.9 м от сектора Б2 до точки Б3.1, Б3.2, Б3.3, А7.2, А7.3, В1.1 (R 1000 м с центром в точке ДПРМ-210)		
ДПРМ-210	1120740.6450	109632.0580
Б3.1	1121564.1454	109064.7423
Б3.2	1121570.5990	110189.8898
Б3.3	1120240.6450	109632.0580
А7.2	1120515.1415	108657.8156
А7.3	1120526.3320	110608.8230
В1.1	1119753.3850	109791.1731

Сектор В1 абсолютная высота от 571.4 м до 581.5 м от сектора А7 до точки В1.1, В1.2, В1.3, В1.4 (R 3000 м с центром в точке КДП)		
КДП	1117619.9500	107682.0370
В1.1	1119753.3850	109791.1731
В1.2	1118430.9505	110570.3372
В1.3	1116075.6756	110254.0434
В1.4	1114689.4092	108323.8551

8.7. Графическое изображение секторов четвертой подзоны приаэродромной территории аэродрома гражданской авиации Северо-Енисейск приведено на схеме 5.1.

Схема 5.1



## 9. Описание границ пятой подзоны:

9.1. Пятая подзона приаэродромной территории аэродрома гражданской авиации Северо-Енисейск выделена по границам, установленным исходя из требований безопасности полетов и промышленной безопасности опасных производственных объектов с учетом максимального радиуса зон поражения в случаях происшествий техногенного характера на опасных производственных объектах.

9.2. Перечень координат характерных точек границ пятой подзоны приаэродромной территории аэродрома гражданской авиации Северо-Енисейск приведен в таблице 6.1.

Таблица 6.1

Обозначение характерных точек границ	Координаты МСК-167	
	X	Y
1	1133632.1349	108543.5671
2	1132159.7532	114236.2212
3	1128730.3743	119012.5775
4	1123807.1548	122227.5625
5	1118055.0029	123446.9747
6	1112250.7784	122506.1258
7	1107178.3741	119532.0826
8	1103522.8462	114926.5061
9	1101777.8942	109311.4050
10	1102179.1833	103445.1297
11	1104672.5174	98119.9533
12	1108921.1577	94055.0703
13	1114351.3020	91799.4657
14	1120229.5790	91657.7714
15	1125762.0950	93649.1241
16	1130201.6530	97504.5804
17	1132948.6661	102703.4397

9.3. Муниципальное образование, в границах территории которого расположена пятая подзона приаэродромной территории аэродрома гражданской авиации Северо-Енисейск: Северо-Енисейский район.

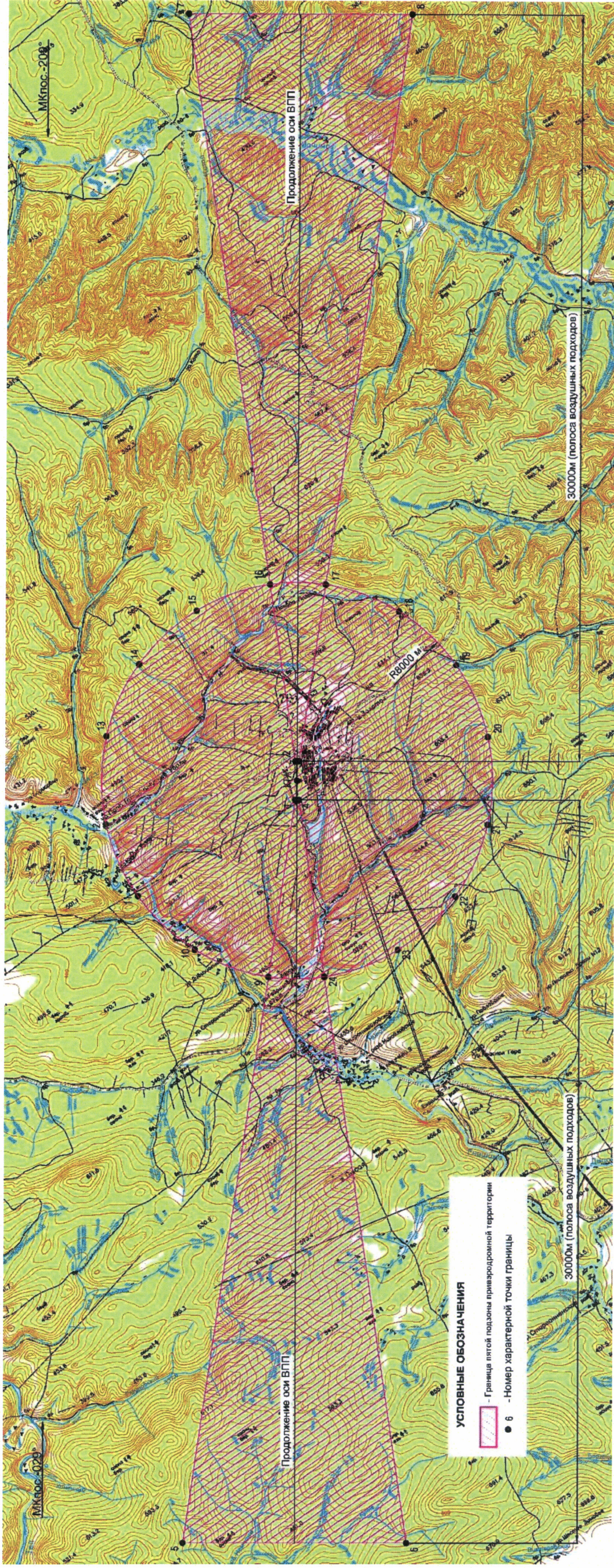
9.4. Перечень кадастровых кварталов, в границах территорий которых полностью или частично расположена пятая подзона приаэродромной территории аэродрома гражданской авиации Северо-Енисейск, приведен в таблице 6.3.

Таблица 6.3

№ строк и	Номера кадастровых кварталов			
	1	2	3	4
1	24:34:0000000	24:34:0010108	24:34:0010122	24:34:0010129
2	24:34:0010101	24:34:0010133	24:34:0080101	24:34:0010108
3	24:34:0080401	24:34:0010122	24:34:0010115	24:34:0010129
4	24:34:0010116	24:34:0010118	24:34:0010119	24:34:0010134
5	24:34:0010109	24:34:0080301	24:34:0010123	24:34:0010110
6	24:34:0010124	24:34:0010111	24:34:0010112	24:34:0010125
7	24:34:0010113	24:34:0010126	24:34:0010130	24:34:0010114
8	24:34:0010102	24:34:0010127	24:34:0010131	24:34:0010132
9	24:34:0010103	24:34:0010117	24:34:0010128	24:34:0010133
10	24:34:0010104	24:34:0010120	24:34:0010107	24:34:0010134
11	24:34:0010105	24:34:0010121	24:34:0010108	24:34:0080301
12	24:34:0010106	-	-	-

9.5. Графическое изображение внешних границ пятой подзоны приаэродромной территории аэродрома гражданской авиации Северо-Енисейск приведено на схеме 6.

Схема 6





10. Описание границ шестой подзоны:

10.1. Шестая подзона приаэродромной территории аэродрома гражданской авиации Северо-Енисейск выделена по границам, установленным на удалении 15 км от КТА.

10.2. Перечень координат характерных точек границ шестой подзоны приаэродромной территории аэродрома гражданской авиации Северо-Енисейск приведен в таблице 7.1.

Таблица 7.1

Обозначение характерных точек границ	Координаты МСК-167	
	X	Y
1	1132605.4500	108835.6454
2	1131096.8867	114137.6953
3	1127774.8720	118536.7537
4	1123088.0623	121438.7034
5	1117669.4373	122451.6200
6	1112250.8123	121438.7034
7	1107564.0027	118536.7537
8	1104241.9880	114137.6953
9	1102733.4247	108835.6454
10	1103242.0527	103346.6751
11	1105699.1789	98412.1004
12	1109772.9549	94698.3629
13	1114913.1946	92707.0235
14	1120425.6801	92707.0235
15	1125565.9198	94698.3629
16	1129639.6958	98412.1004
17	1132096.8220	103346.6751

10.2. Муниципальное образование, в границах территории которого расположена шестая подзона приаэродромной территории аэродрома гражданской авиации Северо-Енисейск: Северо-Енисейский район.

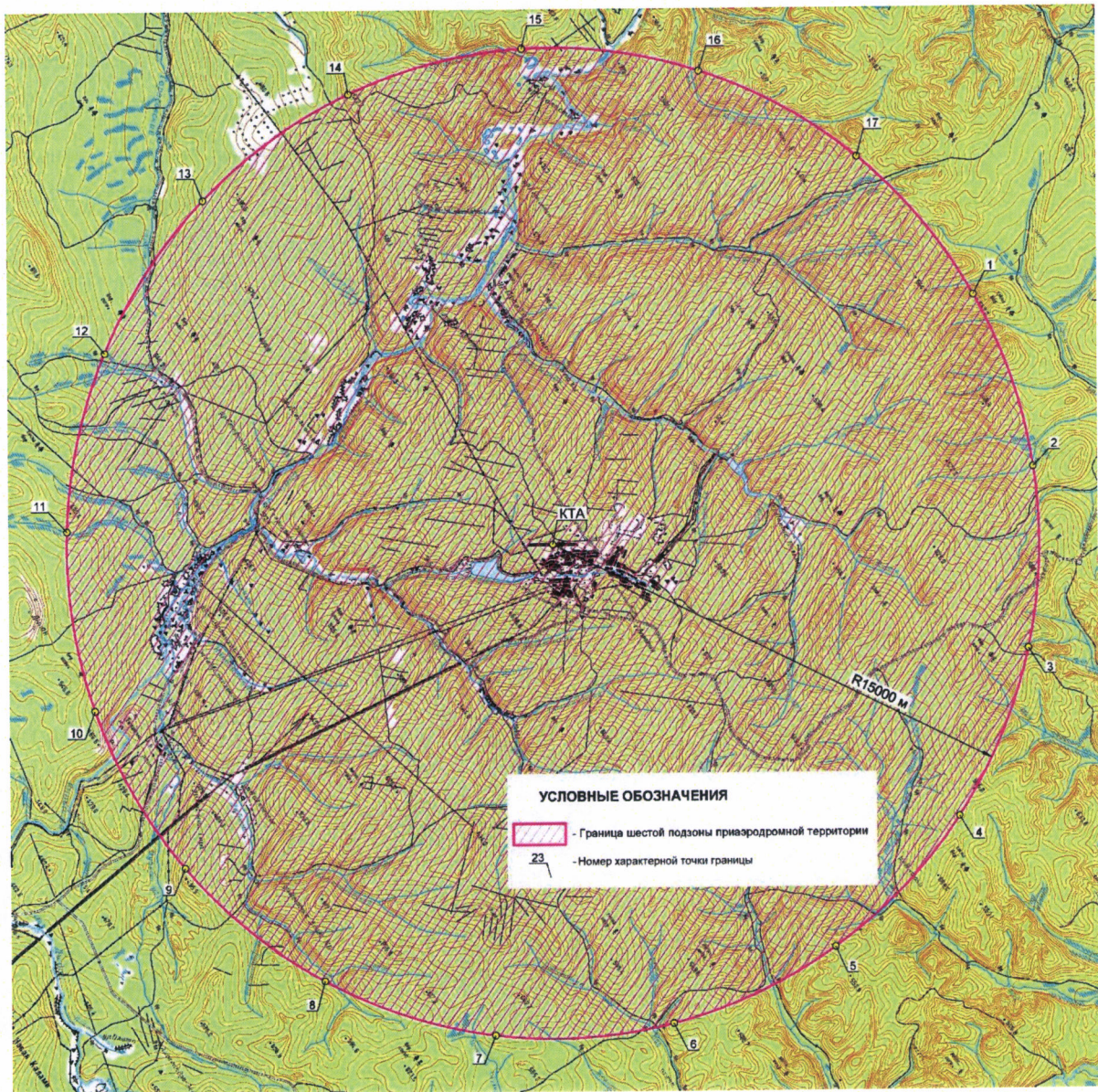
10.3. Перечень кадастровых кварталов, в границах территорий которых полностью или частично расположена шестая подзона приаэродромной территории аэродрома гражданской авиации Северо-Енисейск, приведен в таблице 7.2.

Таблица 7.2

№ строк и	Номера кадастровых кварталов			
	1	2	3	4
1	24:34:0000000	24:34:0010108	24:34:0010122	24:34:0010129
2	24:34:0010101	24:34:0010133	24:34:0080101	24:34:0010108
3	24:34:0080401	24:34:0010122	24:34:0010115	24:34:0010129
4	24:34:0010116	24:34:0010118	24:34:0010119	24:34:0010134
5	24:34:0010109	24:34:0080301	24:34:0010123	24:34:0010110
6	24:34:0010124	24:34:0010111	24:34:0010112	24:34:0010125
7	24:34:0010113	24:34:0010126	24:34:0010130	24:34:0010114
8	24:34:0010102	24:34:0010127	24:34:0010131	24:34:0010132
9	24:34:0010103	24:34:0010117	24:34:0010128	24:34:0010133
10	24:34:0010104	24:34:0010120	24:34:0010107	24:34:0010134
11	24:34:0010105	24:34:0010121	24:34:0010108	24:34:0080301
12	24:34:0010106	-	-	-

10.5. Графическое изображение границы шестой подзоны приаэродромной территории аэродрома гражданской авиации Северо-Енисейск приведено на схеме 7.

## Схема 7



**III. Перечень ограничений использования земельных участков и (или) расположенных на них объектов недвижимости и осуществления экономической и иной деятельности в границах приаэродромной территории аэродрома гражданской авиации Северо-Енисейск**

11. Приаэродромная территория аэродрома гражданской авиации Северо-Енисейск является зоной с особыми условиями использования территорий.

В соответствии с требованиями Воздушного кодекса Российской Федерации и Федерального закона от 1 июля 2017 г. № 135-ФЗ «О внесении изменений в отдельные законодательные акты Российской Федерации в части совершенствования порядка установления и использования приаэродромной территории и санитарно-защитной зоны» (далее – Федеральный закон № 135-ФЗ) на приаэродромной территории аэродрома гражданской авиации Северо-Енисейск установлены ограничения использования земельных участков и (или) расположенных на них объектов недвижимости и осуществления экономической и иной деятельности.

11.1. Первая подзона приаэродромной территории аэродрома гражданской авиации Северо-Енисейск:

Перечень ограничений использования объектов недвижимости и осуществления деятельности	Обоснование ограничений
В границах первой подзоны запрещается размещать объекты, не предназначенные для организации и обслуживания воздушного движения и воздушных перевозок, обеспечения взлета, посадки, руления и стоянки воздушных судов.	1. Подпункт 1 пункта 3 статьи 47 Воздушного кодекса Российской Федерации. 2. Подпункт 1 пункта 3 статьи 1 Федерального закона № 135-ФЗ. 3. Подпункт «а» пункта 1(1) Положения.

11.2. Вторая подзона приаэродромной территории аэродрома гражданской авиации Северо-Енисейск:

Перечень ограничений использования объектов недвижимости и осуществления деятельности	Обоснование ограничений
В границах второй подзоны запрещается размещать объекты, не предназначенные для обслуживания пассажиров и обработки багажа, грузов и почты, обслуживания воздушных судов, хранения авиационного топлива и заправки воздушных судов, обеспечения энергоснабжения, а также объекты, не относящиеся к инфраструктуре аэропорта.	1. Подпункт 2 пункта 3 статьи 47 Воздушного кодекса Российской Федерации. 2. Подпункт 2 пункта 3 статьи 1 Федерального закона № 135-ФЗ. 3. Подпункт «а» пункта 1(1) Положения.

11.3. Третья подзона приаэродромной территории аэродрома гражданской авиации Северо-Енисейск:

Перечень ограничений использования объектов недвижимости и осуществления деятельности	Обоснование ограничений
1. В границах третьей подзоны запрещается размещать объекты, высота которых превышает ограничения, приведенные в пункте 2 настоящей таблицы. 2. Строительство и реконструкция зданий, сооружений в границах третьей подзоны разрешается после определения максимально допустимой высоты здания, сооружения в зависимости от местоположения путем проведения соответствующих расчетов в соответствии с требованиями ФАП-262 с учетом следующих абсолютных высот ограничения объектов в Балтийской системе высот 1977 года <sup>4</sup> :	1. Подпункт 3 пункта 3 статьи 47 Воздушного кодекса Российской Федерации. 2. Подпункт 3 пункта 3 статьи 1 Федерального закона № 135-ФЗ. 3. Подпункт «б» пункта 1(1) Положения.

<sup>4</sup> Постановление Правительства Российской Федерации от 24 ноября 2016 г. № 1240 «Об установлении государственных систем координат, государственной системы высот и государственной гравиметрической системы» (далее – постановление Правительства № 1240).

Перечень ограничений использования объектов недвижимости и осуществления деятельности	Обоснование ограничений
Внешняя горизонтальная поверхность	
Сектор 1 до 635.65 м	
Сектор 6 до 682.00 м	
Коническая поверхность	
Сектор 2.1 от 575.65 м до 600.65 м	
Сектор 2.2 от 600.65 м до 625.65 м	
Сектор 2.3 от 625.65 м до 635.65 м	
Внутренняя горизонтальная поверхность	
Сектор 3 до 575.65 м	
Переходная поверхность	
Сектор 4.1 от 565.97 м до 575.65 м	
Сектор 4.2 от 553.47 м до 575.65 м	
Сектор 4.3 от 540.97 м до 575.65 м	
Сектор 4.4 от 528.47 м до 575.65 м	
Сектор 4.5 от 515.97 м до 575.65 м	
Сектор 4.6 от 515.97 м до 575.65 м	
Сектор 4.7 от 518.97 м до 575.65 м	
Сектор 4.8 от 520.87 м до 575.65 м	
Сектор 4.9 от 524.09 м до 575.65 м	
Сектор 4.10 от 525.65 м до 575.65 м	
Сектор 4.11 от 538.15 м до 575.65 м	
Сектор 4.12 от 550.65 м до 575.65 м	
Сектор 4.13 от 563.15 м до 575.65 м	
Сектор 4.14 от 565.97 м до 575.65 м	
Сектор 4.15 от 553.47 м до 575.65 м	
Сектор 4.16 от 540.97 м до 575.65 м	
Сектор 4.17 от 528.47 м до 575.65 м	
Сектор 4.18 от 515.97 м до 575.65 м	
Сектор 4.19 от 515.97 м до 575.65 м	
Сектор 4.20 от 518.80 м до 575.65 м	
Сектор 4.21 от 520.87 м до 575.65 м	
Сектор 4.22 от 524.09 м до 575.65 м	

Перечень ограничений использования объектов недвижимости и осуществления деятельности	Обоснование ограничений
Сектор 4.23 от 525.65 м до 575.65 м	
Сектор 4.24 от 538.15 м до 575.65 м	
Сектор 4.25 от 550.65 м до 575.65 м	
Сектор 4.26 от 563.15 м до 575.65 м	
Поверхность захода на посадку	
Сектор 5.1 от 515.97 м до 528.47 м	
Сектор 5.2 от 528.47 м до 540.97 м	
Сектор 5.3 от 540.97 м до 553.47 м	
Сектор 5.4 от 553.47 м до 565.97 м	
Сектор 5.5 от 565.97 м до 575.65 м	
Сектор 5.6 от 525.65 м до 538.15 м	
Сектор 5.7 от 538.15 м до 550.65 м	
Сектор 5.8 от 550.65 м до 563.15 м	
Сектор 5.9 от 563.15 м до 575.65 м	

11.4. Четвертая подзона приаэродромной территории аэродрома гражданской авиации Северо-Енисейск, в которой в соответствии с постановлением Правительства № 1240 абсолютная высота ограничения объекта устанавливается в Балтийской системе высот 1977 года:

Перечень ограничений использования объектов недвижимости и осуществления деятельности	Обоснование ограничений
1. В границах четвертой подзоны запрещается размещать объекты, создающие помехи в работе наземных объектов средств и систем обслуживания воздушного движения, навигации, посадки и связи, предназначенных для организации воздушного движения и расположенных вне первой подзоны. 2. В пределах четвертой подзоны запрещается без согласования с оператором аэродрома размещение	1. Подпункт 4 пункта 3 статьи 47 Воздушного кодекса Российской Федерации. 2. Подпункт 4 пункта 3 статьи 1 Федерального закона № 135-ФЗ. 3. Подпункт «в» пункта 1(1) Положения.

Перечень ограничений использования объектов недвижимости и осуществления деятельности	Обоснование ограничений
<p>объектов, превышающих следующие высотные ограничения:</p> <p>сектор А1 до 527.8 м            сектор А2 от 534.7 м до 536.5 м            сектор А3 от 536.5 м до 545.2 м            сектор А4 от 545.2 м до 553.9 м            сектор А5 от 553.9 м до 562.7 м            сектор А6 от 562.7 м до 571.4 м            сектор А7 от 571.4 м до 580.1 м            сектор Б1 до 547.5 м            сектор Б2 от 556.2 м до 591.2 м            сектор Б3 от 591.2 м до 634.9 м            сектор В1 от 571.4 м до 581.5 м</p>	

11.5. Пятая подзона приаэродромной территории аэродрома гражданской авиации Северо-Енисейск.

Перечень ограничений использования объектов недвижимости и осуществления деятельности	Обоснование ограничений
<p>1. В границах пятой подзоны запрещается размещать опасные производственные объекты<sup>5</sup>, функционирование которых может повлиять на безопасность полетов воздушных судов.</p> <p>2. В границах пятой подзоны допускается эксплуатация, строительство, реконструкция, капитальный ремонт, техническое перевооружение, консервация (далее – размещение) опасных производственных объектов при их соответствии установленным в пункте 3 настоящей таблицы ограничениям.</p> <p>3. Максимальные радиусы зон поражения при происшествиях техногенного характера на опасных производственных объектах, находящихся в пятой подзоне</p>	<p>1. Подпункт 5 пункта 3 статьи 47 Воздушного кодекса Российской Федерации.</p> <p>2. Подпункт 5 пункта 3 статьи 1 Федерального закона № 135-ФЗ.</p> <p>3. Подпункт «г» пункта 1(1) Положения № 1460.</p> <p>4. Пункт 4 статьи 3 Федерального закона № 116-ФЗ.</p>

<sup>5</sup> Пункт 1 статьи 2 Федерального закона от 21 июля 1997 г. № 116-ФЗ «О промышленной безопасности опасных производственных объектов» (далее – Федеральный закон № 116-ФЗ).



Перечень ограничений использования объектов недвижимости и осуществления деятельности	Обоснование ограничений
<p>приаэродромной территории, в которых размещение таких объектов возможно, не должны достигать:</p> <p>по вертикали – высоты пролета воздушных судов (высота поверхности ограничения препятствий в третьей подзоне приаэродромной территории);</p> <p>по горизонтали – внешних границ первой и второй подзон приаэродромной территории аэродрома.</p> <p>4. При невозможности соблюдения ограничений, предусмотренных пунктом 3 настоящей таблицы, размещение опасных производственных объектов должно выполняться на основании специальных технических условий, разработанных для конкретного объекта капитального строительства в соответствии с положениями приказа Минстроя России от 30 ноября 2020 г. № 734/пр «Об утверждении Порядка разработки и согласования специальных технических условий для разработки проектной документации на объект капитального строительства» (зарегистрирован Минюстом России 18 декабря 2020 г., регистрационный № 61581) с изменениями, внесенными приказом Минстроя России от 22 октября 2021 г. № 774/пр (зарегистрирован Минюстом России 29 ноября 2021 г., регистрационный № 66058) (далее – Приказ № 734)<sup>6</sup>.</p>	

11.6. Шестая подзона приаэродромной территории аэродрома гражданской авиации Северо-Енисейск:

<sup>6</sup> В соответствии с пунктом 2 Приказа № 734 данный акт действует до 1 сентября 2026 г.

Перечень ограничений использования объектов недвижимости и осуществления деятельности	Обоснование ограничений
<p>1. В границах шестой подзоны запрещается размещать объекты, способствующие привлечению и массовому скоплению птиц.</p> <p>2. Объекты по обращению с твердыми коммунальными отходами, пищевыми и биологическими отходами, расположенные в границах шестой подзоны приаэродромной территории, не признаются объектами, способствующими привлечению и массовому скоплению птиц в случае наличия заключения по результатам орнитологического исследования на предмет отсутствия факторов, способствующих привлечению и массовому скоплению птиц, и (или) достаточности мер защиты объекта по обращению с отходами от привлечения и массового скопления птиц, содержащего выводы об отсутствии факторов, способствующих привлечению и массовому скоплению птиц и (или) о достаточности мер защиты объекта по обращению с отходами от привлечения и массового скопления птиц. Указанное орнитологическое исследование проводится в соответствии с пунктом 1 (4) Положения.</p>	<p>1. Подпункт 6 пункта 3 статьи 47 Воздушного кодекса Российской Федерации.</p> <p>2. Подпункт 6 пункта 3 статьи 1 Федерального закона № 135-ФЗ.</p> <p>3. Подпункт «д» пункта 1 (1), пункт 1 (4), пункт 3 Положения.</p> <p>4. Приложение №1 к Положению.</p>