



МИНИСТЕРСТВО КУЛЬТУРЫ  
РОССИЙСКОЙ ФЕДЕРАЦИИ



МИНИСТЕРСТВО ЮСТИЦИИ РОССИЙСКОЙ ФЕДЕРАЦИИ

**ЗАРЕГИСТРИРОВАНО**

Регистрационный № 75560

от "12" октября 2023 г.

## ПРИКАЗ

от 5 сентября 2023 г.

Москва

№ 2598

### **Об утверждении границ территории объекта культурного наследия федерального значения «Стены Дербентской крепости», VI в.: «Северная стена», «Южная стена»**

В соответствии с пунктом 5 статьи 3.1 Федерального закона от 25 июня 2002 г. № 73-ФЗ «Об объектах культурного наследия (памятниках истории и культуры) народов Российской Федерации», подпунктами 5.3.7 и 5.4.3 пункта 5 Положения о Министерстве культуры Российской Федерации, утвержденного постановлением Правительства Российской Федерации от 20 июля 2011 г. № 590, п р и к а з ы в а ю:

1. Утвердить границы территории объекта культурного наследия федерального значения «Стены Дербентской крепости», VI в.: «Северная стена», «Южная стена», расположенного по адресу: Республика Дагестан, г. Дербент, согласно приложению к настоящему приказу.

2. Контроль за исполнением настоящего приказа возложить на первого заместителя Министра культуры Российской Федерации С.Г.Обрывалина.

Министр

О.Б.Любимова

Приложение  
к приказу Министерства культуры  
Российской Федерации  
от « 5 » сентября 2023 г.  
№ 2598

**Границы территории объекта культурного наследия  
федерального значения «Стены Дербентской крепости», VI в.: «Северная  
стена», «Южная стена», расположенного по адресу: Республика Дагестан,  
г. Дербент**

Границы территории объекта культурного наследия федерального значения «Стены Дербентской крепости», VI в.: «Северная стена», «Южная стена», расположенного по адресу: Республика Дагестан, г. Дербент (далее – Объект), проходят:

1. Границы территории объекта культурного наследия федерального значения «Стены Дербентской крепости», VI в.: «Северная стена» включают 4 участка и проходят:

1.1. Границы участка 1 проходят:

- от точки 1 до точки 2 – в северо-восточном направлении 16,07 м;
- от точки 2 до точки 3 – в юго-восточном направлении 1,67 м;
- от точки 3 до точки 4 – в северо-восточном направлении 12,6 м;
- от точки 4 до точки 5 – в северо-западном направлении 10,2 м;
- от точки 5 до точки 6 – в северо-восточном направлении 27,27 м;
- от точки 6 до точки 7 – в северо-западном направлении 2,37 м;
- от точки 7 до точки 8 – в северо-восточном направлении 8,76 м;
- от точки 8 до точки 9 – в северо-западном направлении 8,44 м;
- от точки 9 до точки 10 – в северо-восточном направлении 1,95 м;
- от точки 10 до точки 11 – в северо-восточном направлении 7,18 м;
- от точки 11 до точки 12 – в северо-восточном направлении 48,43 м;
- от точки 12 до точки 13 – в северо-восточном направлении 12,66 м;
- от точки 13 до точки 14 – в северо-восточном направлении 10,06 м;
- от точки 14 до точки 15 – в северо-восточном направлении 70,52 м;
- от точки 15 до точки 16 – в северо-восточном направлении 32,8 м;
- от точки 16 до точки 17 – в юго-восточном направлении 31,06 м;
- от точки 17 до точки 18 – в северо-восточном направлении 17,24 м;
- от точки 18 до точки 19 – в северо-восточном направлении 4 м;
- от точки 19 до точки 20 – в северо-восточном направлении 10,62 м;
- от точки 20 до точки 21 – в юго-восточном направлении 5 м;
- от точки 21 до точки 22 – в северо-восточном направлении 52,13 м;
- от точки 22 до точки 23 – в северо-западном направлении 3,15 м;

от точки 23 до точки 24 – в северо-восточном направлении 19,7 м;  
от точки 24 до точки 25 – в юго-восточном направлении 3,33 м;  
от точки 25 до точки 26 – в северо-восточном направлении 58,69 м;  
от точки 26 до точки 27 – в северо-восточном направлении 25,49 м;  
от точки 27 до точки 28 – в северо-восточном направлении 42,45 м;  
от точки 28 до точки 29 – в северо-западном направлении 2,77 м;  
от точки 29 до точки 30 – в северо-восточном направлении 17,35 м;  
от точки 30 до точки 31 – в юго-восточном направлении 4,01 м;  
от точки 31 до точки 32 – в северо-восточном направлении 17,33 м;  
от точки 32 до точки 33 – в северо-западном направлении 3,34 м;  
от точки 33 до точки 34 – в северо-восточном направлении 17,84 м;  
от точки 34 до точки 35 – в юго-восточном направлении 2,43 м;  
от точки 35 до точки 36 – в северо-восточном направлении 31,44 м;  
от точки 36 до точки 37 – в северо-восточном направлении 18,12 м;  
от точки 37 до точки 38 – в северо-западном направлении 16,01 м;  
от точки 38 до точки 39 – в северо-западном направлении 14,73 м;  
от точки 39 до точки 40 – в северо-западном направлении 5,65 м;  
от точки 40 до точки 41 – в северо-западном направлении 3,46 м;  
от точки 41 до точки 42 – в северо-западном направлении 2,46 м;  
от точки 42 до точки 43 – в северо-восточном направлении 4,9 м;  
от точки 43 до точки 44 – в северо-восточном направлении 5,63 м;  
от точки 44 до точки 45 – в северо-восточном направлении 6,82 м;  
от точки 45 до точки 46 – в северо-восточном направлении 6,07 м;  
от точки 46 до точки 47 – в юго-восточном направлении 4,48 м;  
от точки 47 до точки 48 – в юго-восточном направлении 1,55 м;  
от точки 48 до точки 49 – в юго-западном направлении 2,65 м;  
от точки 49 до точки 50 – в юго-восточном направлении 4 м;  
от точки 50 до точки 51 – в северо-восточном направлении 82,74 м;  
от точки 51 до точки 52 – в северо-западном направлении 5,12 м;  
от точки 52 до точки 53 – в северо-восточном направлении 12,39 м;  
от точки 53 до точки 54 – в юго-восточном направлении 4,17 м;  
от точки 54 до точки 55 – в северо-восточном направлении 16,76 м;  
от точки 55 до точки 56 – в северо-восточном направлении 5,56 м;  
от точки 56 до точки 57 – в северо-восточном направлении 7,06 м;  
от точки 57 до точки 58 – в юго-восточном направлении 5,68 м;  
от точки 58 до точки 59 – в северо-восточном направлении 4,94 м;  
от точки 59 до точки 60 – в северо-восточном направлении 65,02 м;  
от точки 60 до точки 61 – в северо-восточном направлении 8,01 м;

от точки 61 до точки 62 – в северо-восточном направлении 5,86 м;  
от точки 62 до точки 63 – в юго-восточном направлении 4,96 м;  
от точки 63 до точки 64 – в северо-восточном направлении 3,25 м;  
от точки 64 до точки 65 – в северо-восточном направлении 66,78 м;  
от точки 65 до точки 66 – в северо-восточном направлении 5,8 м;  
от точки 66 до точки 67 – в северо-восточном направлении 12,97 м;  
от точки 67 до точки 68 – в юго-восточном направлении 6,49 м;  
от точки 68 до точки 69 – в северо-восточном направлении 65,93 м;  
от точки 69 до точки 70 – в северо-восточном направлении 6,77 м;  
от точки 70 до точки 71 – в северо-восточном направлении 9,62 м;  
от точки 71 до точки 72 – в юго-восточном направлении 7,69 м;  
от точки 72 до точки 73 – в северо-восточном направлении 23,1 м;  
от точки 73 до точки 74 – в северо-восточном направлении 5,56 м;  
от точки 74 до точки 75 – в северо-восточном направлении 8,97 м;  
от точки 75 до точки 76 – в юго-восточном направлении 6,83 м;  
от точки 76 до точки 77 – в северо-восточном направлении 66,31 м;  
от точки 77 до точки 78 – в северо-восточном направлении 7,62 м;  
от точки 78 до точки 79 – в северо-восточном направлении 5,32 м;  
от точки 79 до точки 80 – в юго-восточном направлении 7,24 м;  
от точки 80 до точки 81 – в северо-восточном направлении 4,51 м;  
от точки 81 до точки 82 – в северо-восточном направлении 59,59 м;  
от точки 82 до точки 83 – в северо-восточном направлении 7,5 м;  
от точки 83 до точки 84 – в северо-восточном направлении 2,32 м;  
от точки 84 до точки 85 – в северо-восточном направлении 19,44 м;  
от точки 85 до точки 86 – в юго-восточном направлении 8,07 м;  
от точки 86 до точки 87 – в северо-восточном направлении 3,61 м;  
от точки 87 до точки 88 – в северо-восточном направлении 60,35 м;  
от точки 88 до точки 89 – в северо-западном направлении 6,46 м;  
от точки 89 до точки 90 – в северо-восточном направлении 13,83 м;  
от точки 90 до точки 91 – в юго-восточном направлении 6,19 м;  
от точки 91 до точки 92 – в северо-восточном направлении 63,54 м;  
от точки 92 до точки 93 – в северо-восточном направлении 5,09 м;  
от точки 93 до точки 94 – в северо-восточном направлении 5,4 м;  
от точки 94 до точки 95 – в северо-восточном направлении 5,12 м;  
от точки 95 до точки 96 – в юго-восточном направлении 5,77 м;  
от точки 96 до точки 97 – в северо-восточном направлении 66,43 м;  
от точки 97 до точки 98 – в северо-западном направлении 9,2 м;  
от точки 98 до точки 99 – в северо-восточном направлении 19,08 м;



от точки 99 до точки 100 – в юго-восточном направлении 14,01 м;  
от точки 100 до точки 101 – в юго-западном направлении 20,87 м;  
от точки 101 до точки 102 – в юго-западном направлении 36,48 м;  
от точки 102 до точки 103 – в юго-западном направлении 34,33 м;  
от точки 103 до точки 104 – в юго-западном направлении 29,93 м;  
от точки 104 до точки 105 – в юго-западном направлении 47,69 м;  
от точки 105 до точки 106 – в юго-западном направлении 16,07 м;  
от точки 106 до точки 107 – в юго-западном направлении 66,67 м;  
от точки 107 до точки 108 – в северо-западном направлении 8,46 м;  
от точки 108 до точки 109 – в юго-западном направлении 12,67 м;  
от точки 109 до точки 110 – в юго-восточном направлении 9,95 м;  
от точки 110 до точки 111 – в юго-западном направлении 26,99 м;  
от точки 111 до точки 112 – в юго-западном направлении 44,1 м;  
от точки 112 до точки 113 – в северо-западном направлении 3,24 м;  
от точки 113 до точки 114 – в юго-западном направлении 8,39 м;  
от точки 114 до точки 115 – в юго-западном направлении 3,31 м;  
от точки 115 до точки 116 – в юго-западном направлении 6 м;  
от точки 116 до точки 117 – в юго-западном направлении 43,17 м;  
от точки 117 до точки 118 – в юго-западном направлении 24,62 м;  
от точки 118 до точки 119 – в юго-восточном направлении 1,19 м;  
от точки 119 до точки 120 – в юго-западном направлении 52,13 м;  
от точки 120 до точки 121 – в юго-западном направлении 43,16 м;  
от точки 121 до точки 122 – в юго-западном направлении 30,96 м;  
от точки 122 до точки 123 – в юго-западном направлении 32,56 м;  
от точки 123 до точки 124 – в юго-западном направлении 54,29 м;  
от точки 124 до точки 125 – в юго-западном направлении 10,59 м;  
от точки 125 до точки 126 – в юго-западном направлении 59,05 м;  
от точки 126 до точки 127 – в юго-западном направлении 17,96 м;  
от точки 127 до точки 128 – в юго-западном направлении 61,05 м;  
от точки 128 до точки 129 – в юго-западном направлении 61,82 м;  
от точки 129 до точки 130 – в юго-западном направлении 17,93 м;  
от точки 130 до точки 131 – в юго-восточном направлении 30,21 м;  
от точки 131 до точки 132 – в юго-восточном направлении 8,18 м;  
от точки 132 до точки 133 – в юго-западном направлении 12,71 м;  
от точки 133 до точки 134 – в юго-западном направлении 21,82 м;  
от точки 134 до точки 135 – в юго-западном направлении 15,65 м;  
от точки 135 до точки 136 – в юго-западном направлении 21,66 м;  
от точки 136 до точки 137 – в юго-западном направлении 37,35 м;

от точки 137 до точки 138 – в юго-западном направлении 22,39 м;  
от точки 138 до точки 139 – в юго-западном направлении 9,91 м;  
от точки 139 до точки 140 – в юго-западном направлении 10,54 м;  
от точки 140 до точки 141 – в юго-западном направлении 20,05 м;  
от точки 141 до точки 142 – в юго-западном направлении 12,64 м;  
от точки 142 до точки 143 – в юго-западном направлении 31 м;  
от точки 143 до точки 144 – в юго-западном направлении 21,84 м;  
от точки 144 до точки 145 – в юго-западном направлении 13,38 м;  
от точки 145 до точки 146 – в юго-западном направлении 9,96 м;  
от точки 146 до точки 147 – в юго-западном направлении 30,64 м;  
от точки 147 до точки 148 – в юго-западном направлении 25,05 м;  
от точки 148 до точки 149 – в юго-западном направлении 28,87 м;  
от точки 149 до точки 150 – в юго-западном направлении 50,17 м;  
от точки 150 до точки 151 – в юго-западном направлении 33,06 м;  
от точки 151 до точки 152 – в юго-западном направлении 38,25 м;  
от точки 152 до точки 153 – в юго-западном направлении 13,98 м;  
от точки 153 до точки 154 – в юго-западном направлении 20,49 м;  
от точки 154 до точки 155 – в юго-западном направлении 23,48 м;  
от точки 155 до точки 156 – в юго-западном направлении 20,94 м;  
от точки 156 до точки 157 – в северо-западном направлении 3,95 м;  
от точки 157 до точки 158 – в юго-западном направлении 7,17 м;  
от точки 158 до точки 159 – в юго-восточном направлении 6,83 м;  
от точки 159 до точки 160 – в юго-западном направлении 7,2 м;  
от точки 160 до точки 161 – в юго-восточном направлении 5,2 м;  
от точки 161 до точки 162 – в юго-западном направлении 23 м;  
от точки 162 до точки 163 – в юго-восточном направлении 8,82 м;  
от точки 163 до точки 164 – в юго-западном направлении 33,94 м;  
от точки 164 до точки 1 – в северо-западном направлении 5,09 м в исходную точку.

1.2. Границы участка 2 проходят:

от точки 165 до точки 166 – в северо-восточном направлении 3,65 м;  
от точки 166 до точки 167 – в северо-восточном направлении 2,13 м;  
от точки 167 до точки 168 – в северо-восточном направлении 44,93 м;  
от точки 168 до точки 169 – в северо-восточном направлении 8,32 м;  
от точки 169 до точки 170 – в северо-восточном направлении 6,09 м;  
от точки 170 до точки 171 – в юго-восточном направлении 7,85 м;  
от точки 171 до точки 172 – в северо-восточном направлении 66,17 м;  
от точки 172 до точки 173 – в северо-восточном направлении 3,98 м;

от точки 173 до точки 174 – в северо-восточном направлении 9,12 м;  
от точки 174 до точки 175 – в юго-восточном направлении 5,44 м;  
от точки 175 до точки 176 – в юго-восточном направлении 2,94 м;  
от точки 176 до точки 177 – в северо-восточном направлении 70,54 м;  
от точки 177 до точки 178 – в северо-восточном направлении 6,06 м;  
от точки 178 до точки 179 – в северо-восточном направлении 4,37 м;  
от точки 179 до точки 180 – в северо-восточном направлении 6,36 м;  
от точки 180 до точки 181 – в юго-восточном направлении 6,05 м;  
от точки 181 до точки 182 – в северо-восточном направлении 61,03 м;  
от точки 182 до точки 183 – в северо-западном направлении 6,95 м;  
от точки 183 до точки 184 – в северо-восточном направлении 14,65 м;  
от точки 184 до точки 185 – в юго-восточном направлении 7,25 м;  
от точки 185 до точки 186 – в северо-восточном направлении 26,22 м;  
от точки 186 до точки 187 – в северо-восточном направлении 7,42 м;  
от точки 187 до точки 188 – в северо-восточном направлении 6,67 м;  
от точки 188 до точки 189 – в юго-восточном направлении 8,47 м;  
от точки 189 до точки 190 – в северо-восточном направлении 26,48 м;  
от точки 190 до точки 191 – в северо-восточном направлении 6,58 м;  
от точки 191 до точки 192 – в северо-восточном направлении 4,13 м;  
от точки 192 до точки 193 – в северо-восточном направлении 6,08 м;  
от точки 193 до точки 194 – в юго-восточном направлении 5,29 м;  
от точки 194 до точки 195 – в северо-восточном направлении 5,96 м;  
от точки 195 до точки 196 – в юго-восточном направлении 3,53 м;  
от точки 196 до точки 197 – в юго-западном направлении 19,58 м;  
от точки 197 до точки 198 – в юго-западном направлении 32,35 м;  
от точки 198 до точки 199 – в юго-западном направлении 43,17 м;  
от точки 199 до точки 200 – в юго-западном направлении 8,17 м;  
от точки 200 до точки 201 – в юго-западном направлении 22,96 м;  
от точки 201 до точки 202 – в юго-западном направлении 33,38 м;  
от точки 202 до точки 203 – в юго-западном направлении 14,1 м;  
от точки 203 до точки 204 – в юго-западном направлении 60,64 м;  
от точки 204 до точки 205 – в юго-западном направлении 25,18 м;  
от точки 205 до точки 206 – в юго-западном направлении 50,4 м;  
от точки 206 до точки 207 – в юго-западном направлении 35,58 м;  
от точки 207 до точки 208 – в юго-западном направлении 9,16 м;  
от точки 208 до точки 209 – в юго-западном направлении 43,37 м;  
от точки 209 до точки 210 – в юго-западном направлении 4,47 м;  
от точки 210 до точки 211 – в юго-западном направлении 5,04 м;

от точки 211 до точки 165 – в северо-западном направлении 1,49 м в исходную точку.

1.3. Границы участка 3 проходят:

от точки 212 до точки 213 – в северо-восточном направлении 58,91 м;  
от точки 213 до точки 214 – в северо-западном направлении 9,48 м;  
от точки 214 до точки 215 – в северо-восточном направлении 18,84 м;  
от точки 215 до точки 216 – в юго-восточном направлении 10,35 м;  
от точки 216 до точки 217 – в северо-восточном направлении 37,86 м;  
от точки 217 до точки 218 – в северо-восточном направлении 13,03 м;  
от точки 218 до точки 219 – в северо-восточном направлении 17,02 м;  
от точки 219 до точки 220 – в северо-восточном направлении 4,75 м;  
от точки 220 до точки 221 – в северо-восточном направлении 5,14 м;  
от точки 221 до точки 222 – в северо-восточном направлении 3,77 м;  
от точки 222 до точки 223 – в юго-восточном направлении 4,85 м;  
от точки 223 до точки 224 – в юго-восточном направлении 2,46 м;  
от точки 224 до точки 225 – в северо-восточном направлении 70,36 м;  
от точки 225 до точки 226 – в северо-западном направлении 4,46 м;  
от точки 226 до точки 227 – в северо-восточном направлении 5,26 м;  
от точки 227 до точки 228 – в северо-восточном направлении 5,92 м;  
от точки 228 до точки 229 – в юго-восточном направлении 7,87 м;  
от точки 229 до точки 230 – в северо-восточном направлении 27,34 м;  
от точки 230 до точки 231 – в северо-западном направлении 4,83 м;  
от точки 231 до точки 232 – в северо-восточном направлении 5,16 м;  
от точки 232 до точки 233 – в северо-восточном направлении 6,45 м;  
от точки 233 до точки 234 – в юго-восточном направлении 7,71 м;  
от точки 234 до точки 235 – в северо-восточном направлении 62,27 м;  
от точки 235 до точки 236 – в северо-западном направлении 12,8 м;  
от точки 236 до точки 237 – в северо-восточном направлении 16,43 м;  
от точки 237 до точки 238 – в юго-восточном направлении 11,22 м;  
от точки 238 до точки 239 – в северо-восточном направлении 19,52 м;  
от точки 239 до точки 240 – в северо-восточном направлении 49,18 м;  
от точки 240 до точки 241 – в северо-восточном направлении 5,34 м;  
от точки 241 до точки 242 – в северо-восточном направлении 4,66 м;  
от точки 242 до точки 243 – в юго-восточном направлении 5,14 м;  
от точки 243 до точки 244 – в юго-восточном направлении 4,98 м;  
от точки 244 до точки 245 – в северо-восточном направлении 32,21 м;  
от точки 245 до точки 246 – в северо-восточном направлении 12,24 м;  
от точки 246 до точки 247 – в северо-восточном направлении 16,42 м;



от точки 247 до точки 248 – в северо-восточном направлении 13,22 м;  
от точки 248 до точки 249 – в северо-западном направлении 4,86 м;  
от точки 249 до точки 250 – в северо-восточном направлении 11,35 м;  
от точки 250 до точки 251 – в юго-восточном направлении 5,9 м;  
от точки 251 до точки 252 – в северо-восточном направлении 35,97 м;  
от точки 252 до точки 253 – в северо-восточном направлении 31,81 м;  
от точки 253 до точки 254 – в северо-восточном направлении 4,63 м;  
от точки 254 до точки 255 – в северо-восточном направлении 6,31 м;  
от точки 255 до точки 256 – в северо-восточном направлении 5,85 м;  
от точки 256 до точки 257 – в юго-восточном направлении 5,77 м;  
от точки 257 до точки 258 – в юго-восточном направлении 6,36 м;  
от точки 258 до точки 259 – в северо-восточном направлении 69,35 м;  
от точки 259 до точки 260 – в северо-восточном направлении 5,35 м;  
от точки 260 до точки 261 – в северо-восточном направлении 6,15 м;  
от точки 261 до точки 262 – в юго-восточном направлении 4,85 м;  
от точки 262 до точки 263 – в юго-восточном направлении 5,99 м;  
от точки 263 до точки 264 – в северо-восточном направлении 47,37 м;  
от точки 264 до точки 265 – в юго-восточном направлении 3,25 м;  
от точки 265 до точки 266 – в юго-западном направлении 37,59 м;  
от точки 266 до точки 267 – в юго-западном направлении 13,51 м;  
от точки 267 до точки 268 – в юго-западном направлении 46,32 м;  
от точки 268 до точки 269 – в юго-западном направлении 48,95 м;  
от точки 269 до точки 270 – в юго-западном направлении 48,8 м;  
от точки 270 до точки 271 – в юго-западном направлении 29,48 м;  
от точки 271 до точки 272 – в юго-западном направлении 6,87 м;  
от точки 272 до точки 273 – в юго-западном направлении 35,56 м;  
от точки 273 до точки 274 – в юго-западном направлении 8,84 м;  
от точки 274 до точки 275 – в юго-западном направлении 34,21 м;  
от точки 275 до точки 276 – в юго-западном направлении 24,12 м;  
от точки 276 до точки 277 – в юго-западном направлении 31,46 м;  
от точки 277 до точки 278 – в юго-западном направлении 24,16 м;  
от точки 278 до точки 279 – в юго-западном направлении 33,85 м;  
от точки 279 до точки 280 – в юго-западном направлении 58,07 м;  
от точки 280 до точки 281 – в юго-западном направлении 50,3 м;  
от точки 281 до точки 282 – в юго-западном направлении 78,09 м;  
от точки 282 до точки 283 – в юго-западном направлении 29,69 м;  
от точки 283 до точки 284 – в юго-западном направлении 48,85 м;  
от точки 284 до точки 285 – в юго-западном направлении 43,24 м;

от точки 285 до точки 286 – в юго-западном направлении 35,66 м;  
от точки 286 до точки 212 – в северо-западном направлении 4,27 м  
в исходную точку.

1.4. Границы участка 4 проходят:

от точки 287 до точки 288 – в северо-восточном направлении 3,48 м;  
от точки 288 до точки 289 – в северо-восточном направлении 4,29 м;  
от точки 289 до точки 290 – в юго-восточном направлении 3,95 м;  
от точки 290 до точки 291 – в юго-восточном направлении 3,48 м;  
от точки 291 до точки 292 – в юго-западном направлении 2,84 м;  
от точки 292 до точки 293 – в северо-западном направлении 4,22 м;  
от точки 293 до точки 294 – в юго-западном направлении 4,68 м;  
от точки 294 до точки 287 – в северо-западном направлении 3,52 м  
в исходную точку.

2. Границы территории объекта культурного наследия федерального значения «Стены Дербентской крепости», VI в.: «Южная стена» включают 5 участков и проходят:

2.1. Границы участка 1 проходят:

от точки 1 до точки 2 – в восточном направлении 3,92 м;  
от точки 2 до точки 3 – в северо-восточном направлении 13,79 м;  
от точки 3 до точки 4 – в северо-восточном направлении 61,81 м;  
от точки 4 до точки 5 – в северо-восточном направлении 63,13 м;  
от точки 5 до точки 6 – в северо-восточном направлении 32,18 м;  
от точки 6 до точки 7 – в юго-восточном направлении 2,54 м;  
от точки 7 до точки 8 – в северо-восточном направлении 10,24 м;  
от точки 8 до точки 9 – в северо-восточном направлении 34,60 м;  
от точки 9 до точки 10 – в северо-восточном направлении 28,11 м;  
от точки 10 до точки 11 – в северо-восточном направлении 17,76 м;  
от точки 11 до точки 12 – в северо-восточном направлении 47,49 м;  
от точки 12 до точки 13 – в юго-восточном направлении 5,52 м;  
от точки 13 до точки 14 – в юго-западном направлении 42,86 м;  
от точки 14 до точки 15 – в юго-восточном направлении 6,28 м;  
от точки 15 до точки 16 – в юго-западном направлении 15,00 м;  
от точки 16 до точки 17 – в северо-западном направлении 7,60 м;  
от точки 17 до точки 18 – в юго-западном направлении 6,47 м;  
от точки 18 до точки 19 – в юго-западном направлении 59,51 м;  
от точки 19 до точки 20 – в юго-западном направлении 2,21 м;  
от точки 20 до точки 21 – в юго-западном направлении 2,27 м;

от точки 21 до точки 22 – в юго-западном направлении 2,05 м;  
от точки 22 до точки 23 – в юго-западном направлении 13,57 м;  
от точки 23 до точки 24 – в северо-западном направлении 2,55 м;  
от точки 24 до точки 25 – в северо-западном направлении 1,57 м;  
от точки 25 до точки 26 – в юго-западном направлении 92,01 м;  
от точки 26 до точки 27 – в юго-западном направлении 22,98 м;  
от точки 27 до точки 28 – в юго-западном направлении 28,58 м;  
от точки 28 до точки 29 – в юго-восточном направлении 5,51 м;  
от точки 29 до точки 30 – в юго-западном направлении 2,10 м;  
от точки 30 до точки 31 – в западном направлении 2,88 м;  
от точки 31 до точки 32 – в северо-западном направлении 2,92 м;  
от точки 32 до точки 33 – в северо-западном направлении 3,55 м;  
от точки 33 до точки 34 – в юго-западном направлении 15,25 м;  
от точки 34 до точки 35 – в северо-западном направлении 3,56 м;  
от точки 35 до точки 1 – в северо-восточном направлении 4,95 м в исходную точку.

2.2. Границы участка 2 проходят:

от точки 36 до точки 37 – в северо-восточном направлении 46,83 м;  
от точки 37 до точки 38 – в северо-восточном направлении 25,60 м;  
от точки 38 до точки 39 – в северо-восточном направлении 22,26 м;  
от точки 39 до точки 40 – в северо-восточном направлении 5,85 м;  
от точки 40 до точки 41 – в северо-западном направлении 1,05 м;  
от точки 41 до точки 42 – в северо-восточном направлении 19,64 м;  
от точки 42 до точки 43 – в северо-восточном направлении 11,56 м;  
от точки 43 до точки 44 – в северо-западном направлении 2,51 м;  
от точки 44 до точки 45 – в северо-восточном направлении 15,49 м;  
от точки 45 до точки 46 – в юго-восточном направлении 3,53 м;  
от точки 46 до точки 47 – в северо-восточном направлении 15,17 м;  
от точки 47 до точки 48 – в северо-восточном направлении 36,58 м;  
от точки 48 до точки 49 – в северо-восточном направлении 47,79 м;  
от точки 49 до точки 50 – в северо-восточном направлении 20,69 м;  
от точки 50 до точки 51 – в северо-восточном направлении 12,01 м;  
от точки 51 до точки 52 – в северо-восточном направлении 15,50 м;  
от точки 52 до точки 53 – в северо-восточном направлении 9,33 м;  
от точки 53 до точки 54 – в юго-восточном направлении 3,60 м;  
от точки 54 до точки 55 – в юго-западном направлении 4,39 м;  
от точки 55 до точки 56 – в северо-западном направлении 1,73 м;  
от точки 56 до точки 57 – в юго-западном направлении 32,38 м;

от точки 57 до точки 58 – в юго-западном направлении 40,93 м;  
от точки 58 до точки 59 – в юго-западном направлении 38,51 м;  
от точки 59 до точки 60 – в юго-западном направлении 47,98 м;  
от точки 60 до точки 61 – в юго-восточном направлении 5,54 м;  
от точки 61 до точки 62 – в юго-западном направлении 21,82 м;  
от точки 62 до точки 63 – в северо-западном направлении 4,86 м;  
от точки 63 до точки 64 – в юго-западном направлении 27,99 м;  
от точки 64 до точки 65 – в юго-западном направлении 36,22 м;  
от точки 65 до точки 66 – в юго-западном направлении 15,80 м;  
от точки 66 до точки 67 – в юго-западном направлении 22,17 м;  
от точки 67 до точки 68 – в юго-западном направлении 37,22 м;  
от точки 68 до точки 36 – в северо-западном направлении 3,16 м

в исходную точку.

2.3. Границы участка 3 проходят:

от точки 69 до точки 70 – в северо-восточном направлении 23,67 м;  
от точки 70 до точки 71 – в юго-восточном направлении 7,18 м;  
от точки 71 до точки 72 – в северо-восточном направлении 12,16 м;  
от точки 72 до точки 73 – в юго-восточном направлении 3,71 м;  
от точки 73 до точки 74 – в юго-западном направлении 14,89 м;  
от точки 74 до точки 75 – в северо-западном направлении 7,51 м;  
от точки 75 до точки 76 – в юго-западном направлении 21,01 м;  
от точки 76 до точки 69 – в северо-западном направлении 3,69 м

в исходную точку.

2.4. Границы участка 4 проходят:

от точки 77 до точки 78 – в северо-восточном направлении 51,31 м;  
от точки 78 до точки 79 – в юго-восточном направлении 9,01 м;  
от точки 79 до точки 80 – в северо-восточном направлении 8,18 м;  
от точки 80 до точки 81 – в северо-западном направлении 8,86 м;  
от точки 81 до точки 82 – в северо-восточном направлении 1,80 м;  
от точки 82 до точки 83 – в северо-восточном направлении 74,22 м;  
от точки 83 до точки 84 – в северо-восточном направлении 27,11 м;  
от точки 84 до точки 85 – в северо-восточном направлении 39,40 м;  
от точки 85 до точки 86 – в северо-восточном направлении 45,34 м;  
от точки 86 до точки 87 – в юго-восточном направлении 5,06 м;  
от точки 87 до точки 88 – в северо-восточном направлении 3,24 м;  
от точки 88 до точки 89 – в северном направлении 5,52 м;  
от точки 89 до точки 90 – в северо-восточном направлении 17,90 м;  
от точки 90 до точки 91 – в северо-восточном направлении 49,10 м;

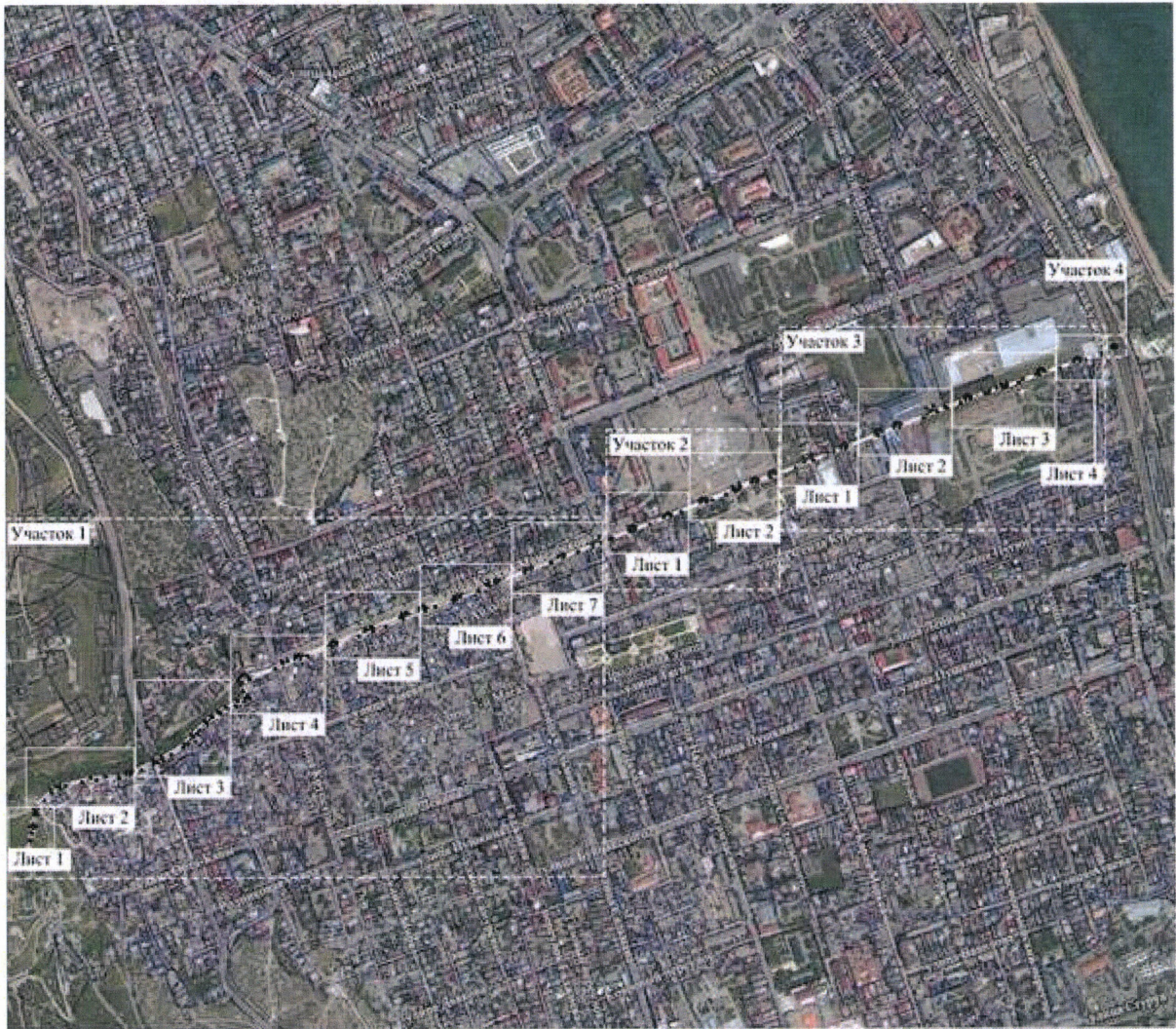


от точки 91 до точки 92 – в северо-восточном направлении 30,50 м;  
от точки 92 до точки 93 – в северо-восточном направлении 14,93 м;  
от точки 93 до точки 94 – в северо-восточном направлении 87,30 м;  
от точки 94 до точки 95 – в юго-восточном направлении 4,61 м;  
от точки 95 до точки 96 – в юго-западном направлении 101,86 м;  
от точки 96 до точки 97 – в юго-восточном направлении 3,71 м;  
от точки 97 до точки 98 – в юго-западном направлении 14,85 м;  
от точки 98 до точки 99 – в северо-западном направлении 3,69 м;  
от точки 99 до точки 100 – в юго-западном направлении 77,35 м;  
от точки 100 до точки 101 – в юго-восточном направлении 5,29 м;  
от точки 101 до точки 102 – в юго-западном направлении 16,31 м;  
от точки 102 до точки 103 – в северо-западном направлении 5,52 м;  
от точки 103 до точки 104 – в юго-западном направлении 57,37 м;  
от точки 104 до точки 105 – в юго-западном направлении 29,10 м;  
от точки 105 до точки 106 – в юго-западном направлении 88,69 м;  
от точки 106 до точки 107 – в юго-восточном направлении 9,33 м;  
от точки 107 до точки 108 – в юго-западном направлении 19,53 м;  
от точки 108 до точки 109 – в северо-западном направлении 8,76 м;  
от точки 109 до точки 110 – в юго-западном направлении 45,99 м;  
от точки 110 до точки 77 – в северо-западном направлении 6,11 м в исходную точку.

2.5. Границы участка 5 проходят:

от точки 111 до точки 112 – в северо-восточном направлении 2,43 м;  
от точки 112 до точки 113 – в южном направлении на расстоянии 8,55 м;  
от точки 113 до точки 114 – в юго-западном направлении на расстоянии 1,99 м;  
от точки 114 до точки 111 – в северо-западном направлении 8,54 м в исходную точку.

**Карта (схема) границ территории Объекта  
Северная стена**











Участок 1 (лист 2)

- Объект
- Границы территории Объекта
- Координаты характерных (поворотных) точек
- Границы земельных участков





Участок 1 (лист 3)

- Объект
- Границы территории Объекта
- Координаты характерных (поворотных) точек
- Границы земельных участков






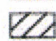


Участок 1 (лист 4)

- Объект
- Границы территории Объекта
- Координаты характерных (поворотных) точек
- Границы земельных участков

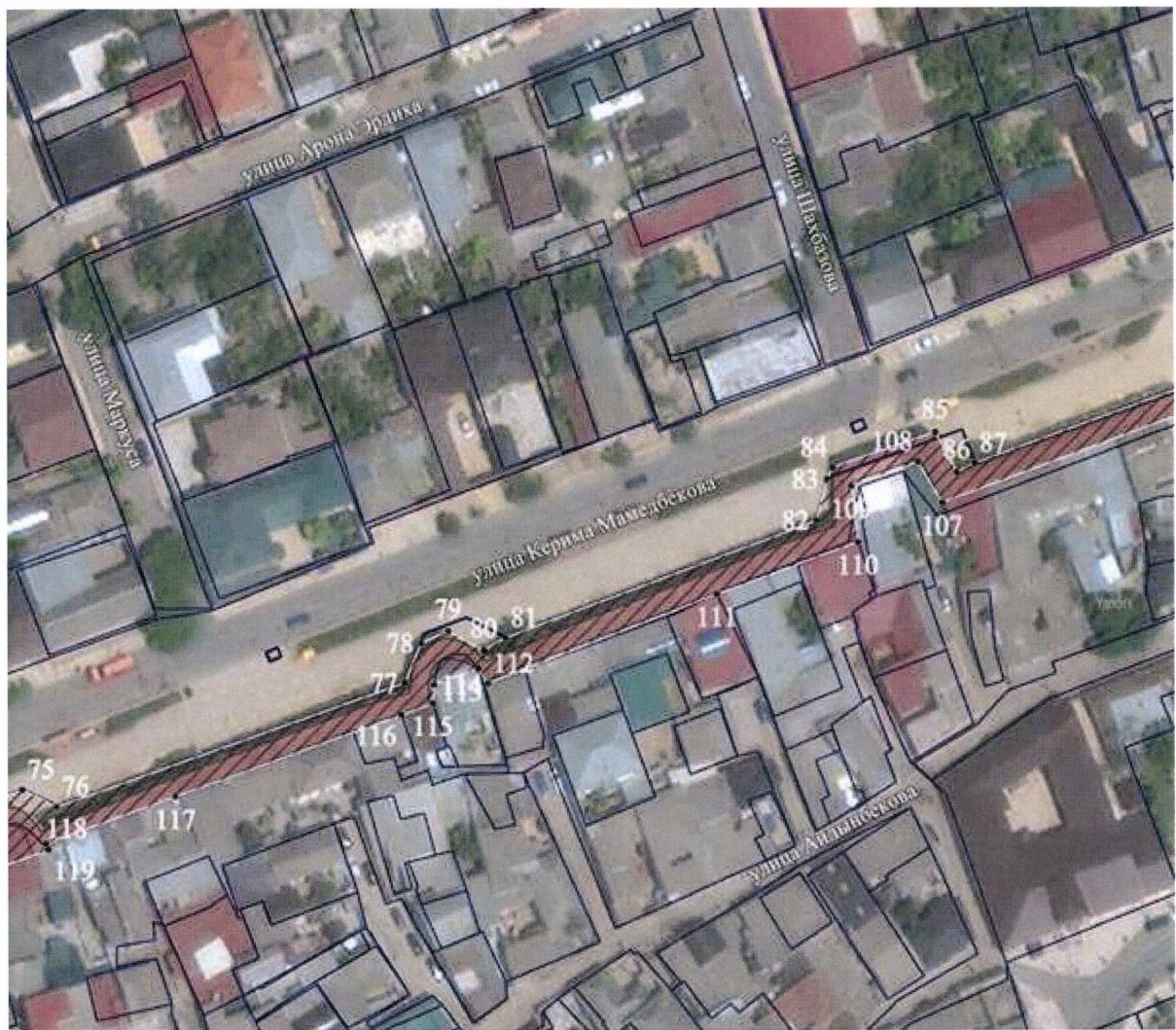




Участок 1 (лист 5)

-  Объект
-  Границы территории Объекта
-  • Координаты характерных (поворотных) точек
-  Границы земельных участков





Участок 1 (лист 6)

- Объект
- Границы территории Объекта
- Координаты характерных (поворотных) точек
- Границы земельных участков





Участок 1 (лист 7)

- Объект
- Границы территории Объекта
- Координаты характерных (поворотных) точек
- Границы земельных участков





Участок 2 (лист 1)

- Объект
- Границы территории Объекта
- Координаты характерных (поворотных) точек
- Границы земельных участков

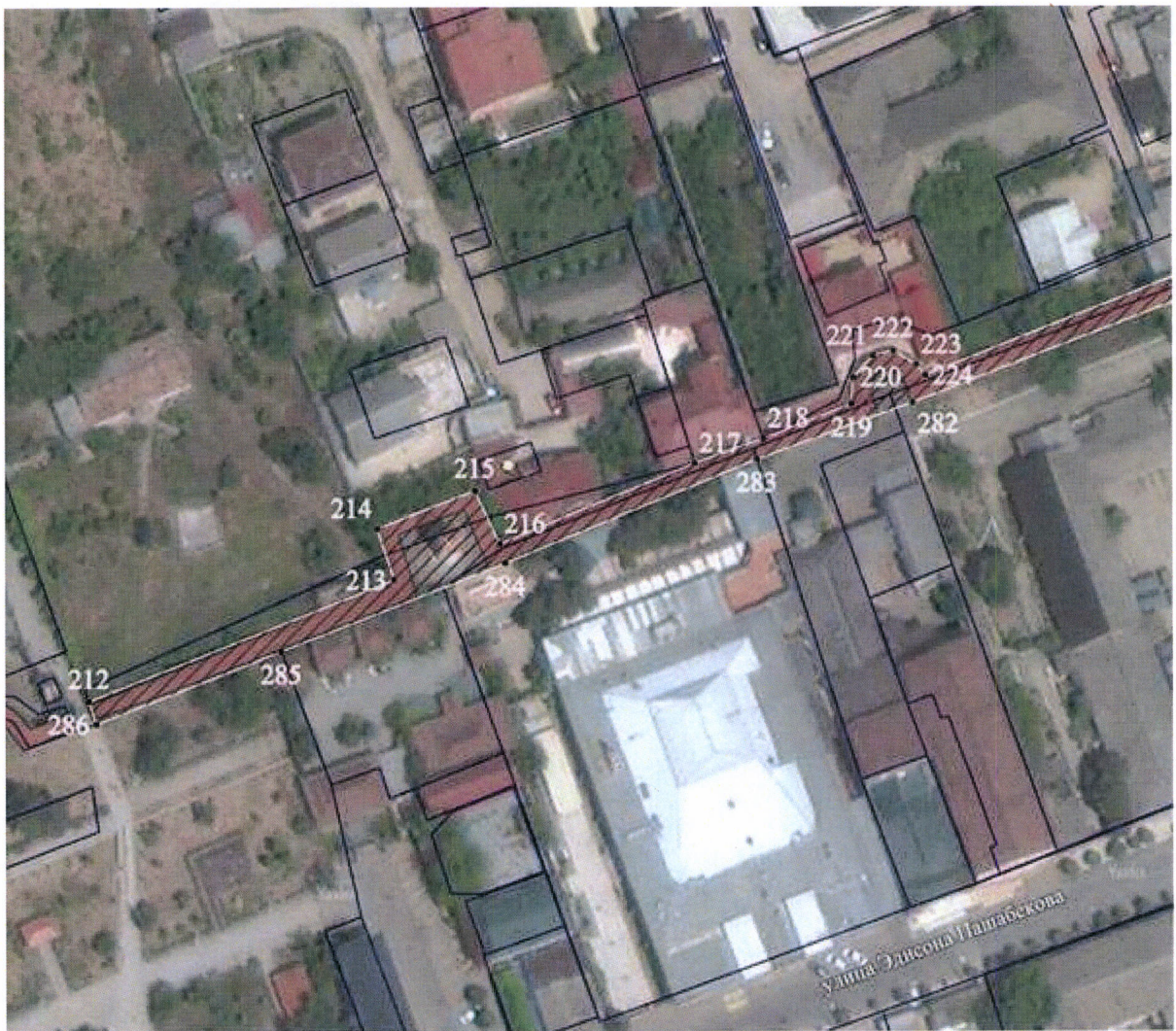




Участок 2 (лист 2)

- Объект
- Границы территории Объекта
- Координаты характерных (поворотных) точек
- Границы земельных участков








Участок 3 (лист 1)

- Объект
- Границы территории Объекта
- Координаты характерных (поворотных) точек
- Границы земельных участков





Участок 3 (лист 2)

-  Объект
-  Границы территории Объекта
- Координаты характерных (поворотных) точек
-  Границы земельных участков





Участок 3 (лист 3)

- Объект
- Границы территории Объекта
- Координаты характерных (поворотных) точек
- Границы земельных участков

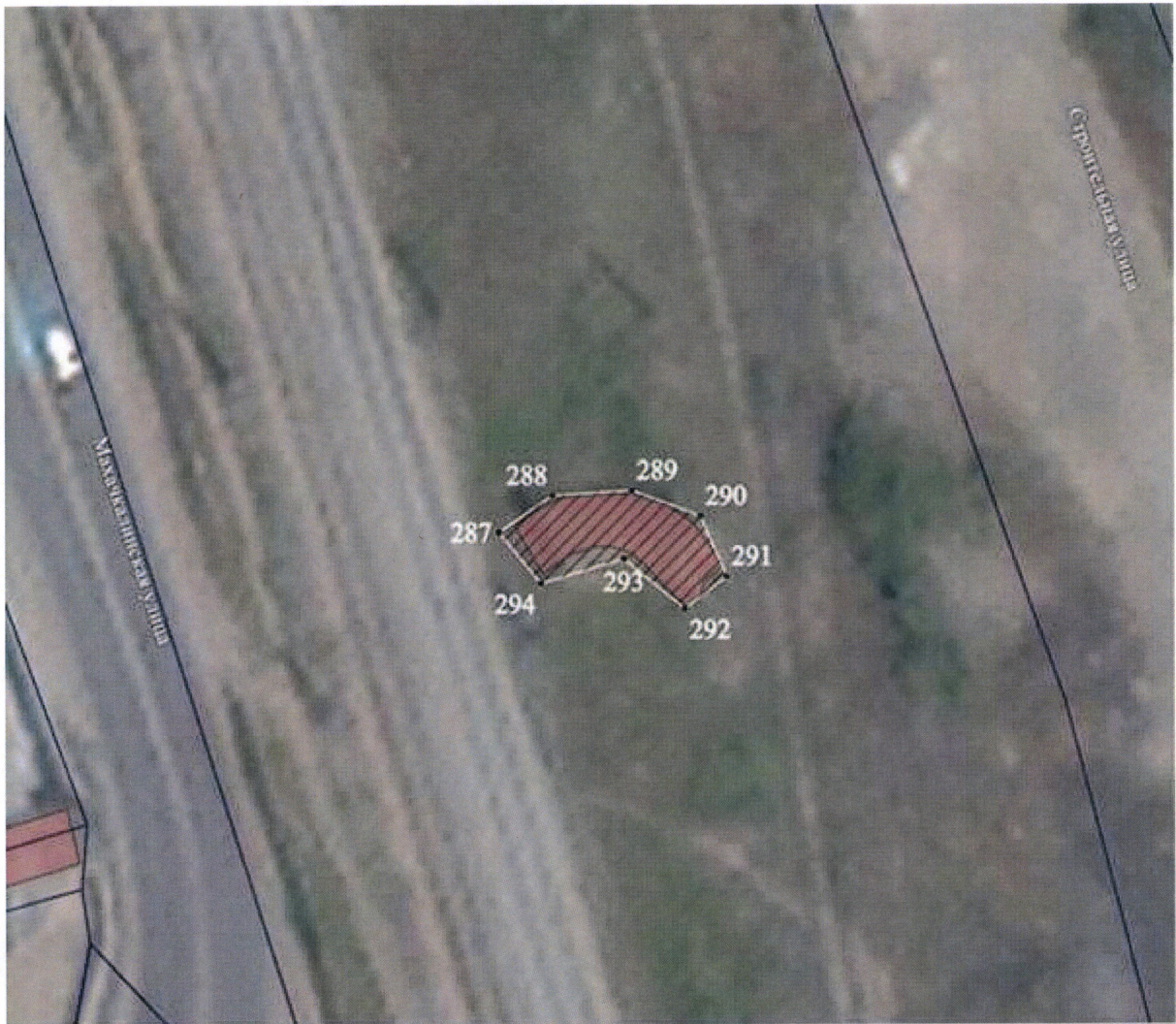





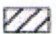

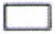
Участок 3 (лист 4)

- Объект
- Границы территории Объекта
- Координаты характерных (поворотных) точек
- Границы земельных участков





#### Участок 4

-  Объект
-  Границы территории Объекта
-  • Координаты характерных (поворотных) точек
-  Границы земельных участков



# Южная стена



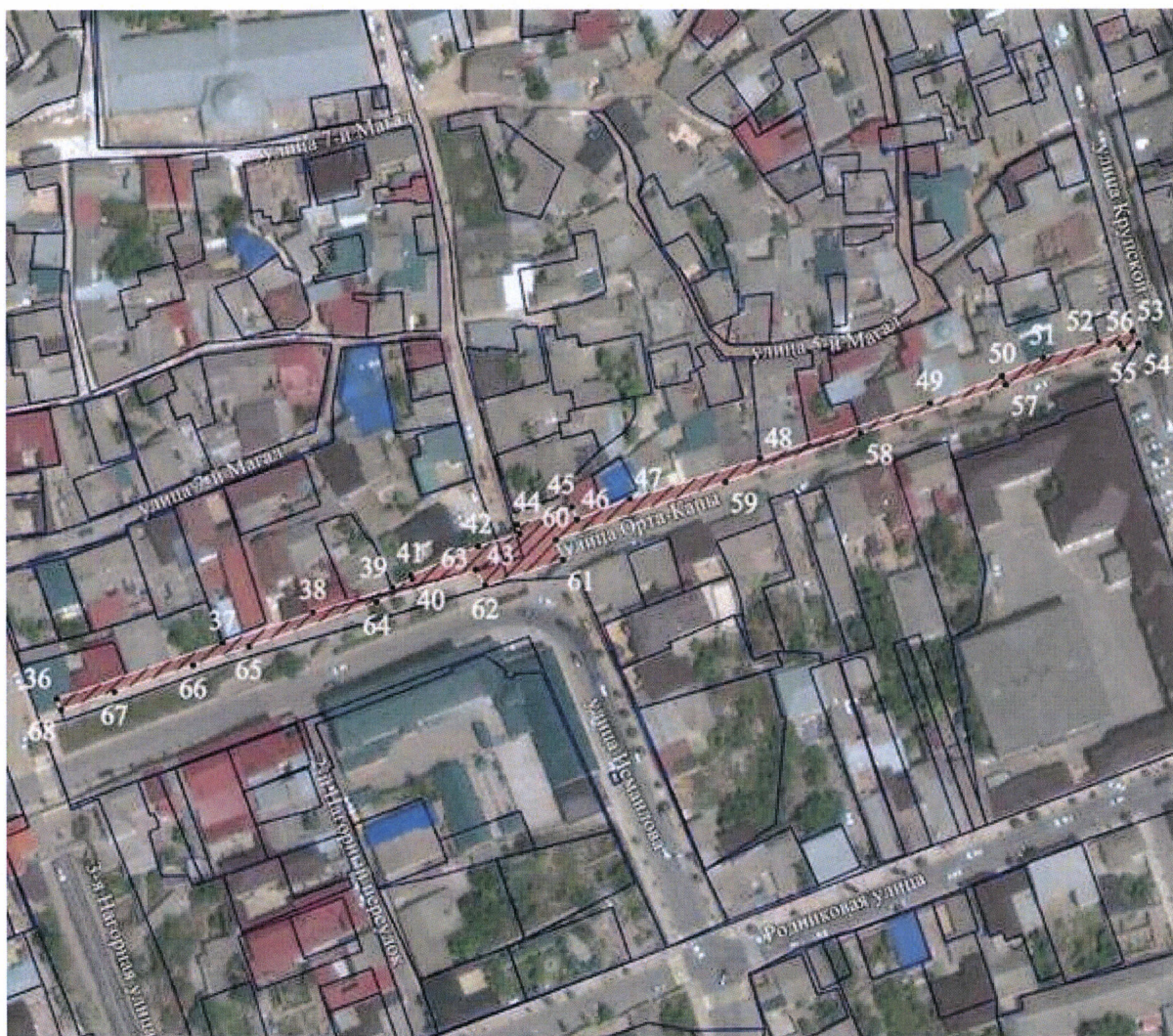




### Участок 1

- Объект
- Границы территории Объекта
- Координаты характерных (поворотных) точек
- Границы земельных участков

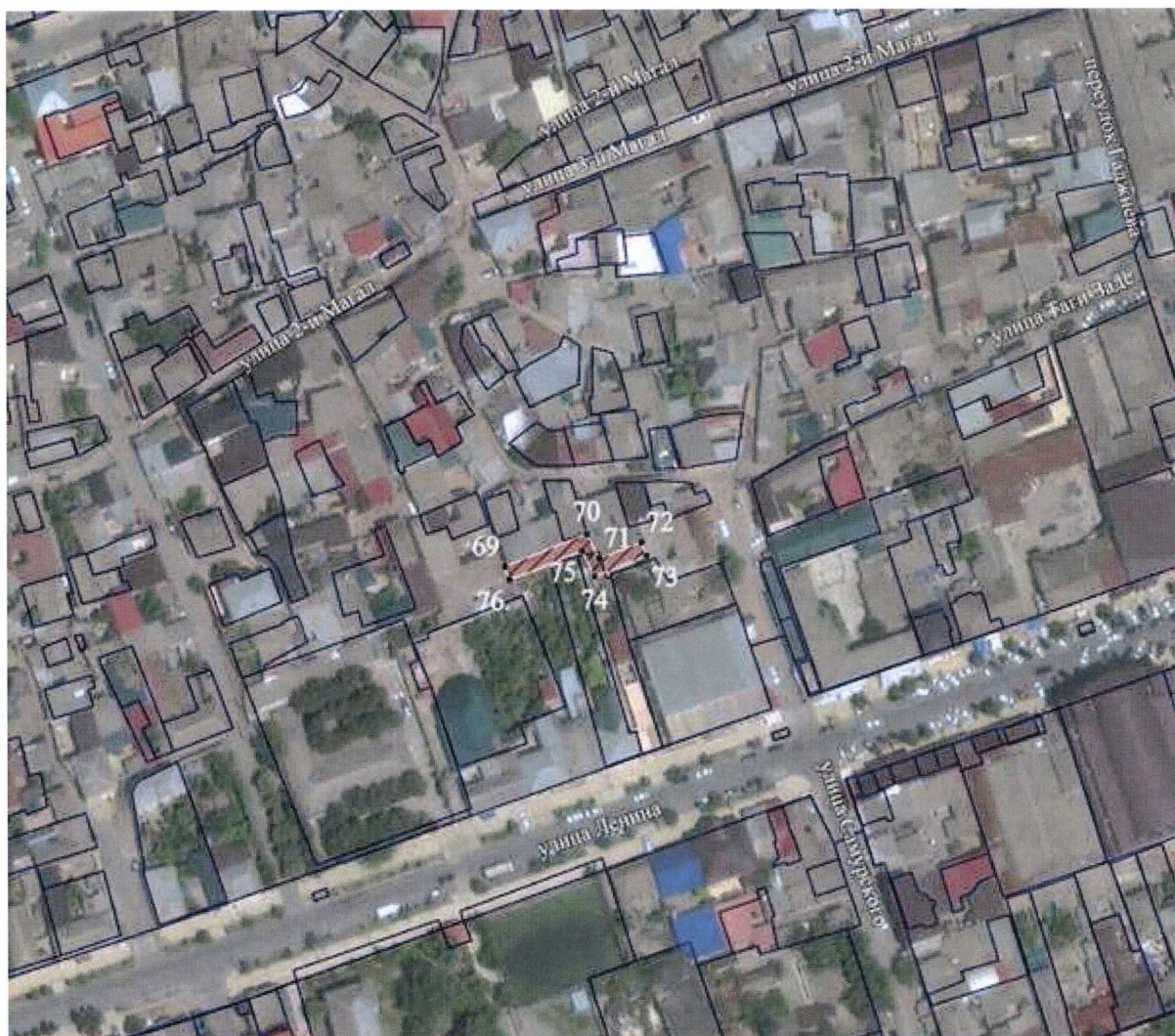




## Участок 2

- Объект
- Границы территории Объекта
- Координаты характерных (поворотных) точек
- Границы земельных участков





### Участок 3

■ Объект

▨ Границы территории Объекта




• Координаты характерных (поворотных) точек

□ Границы земельных участков

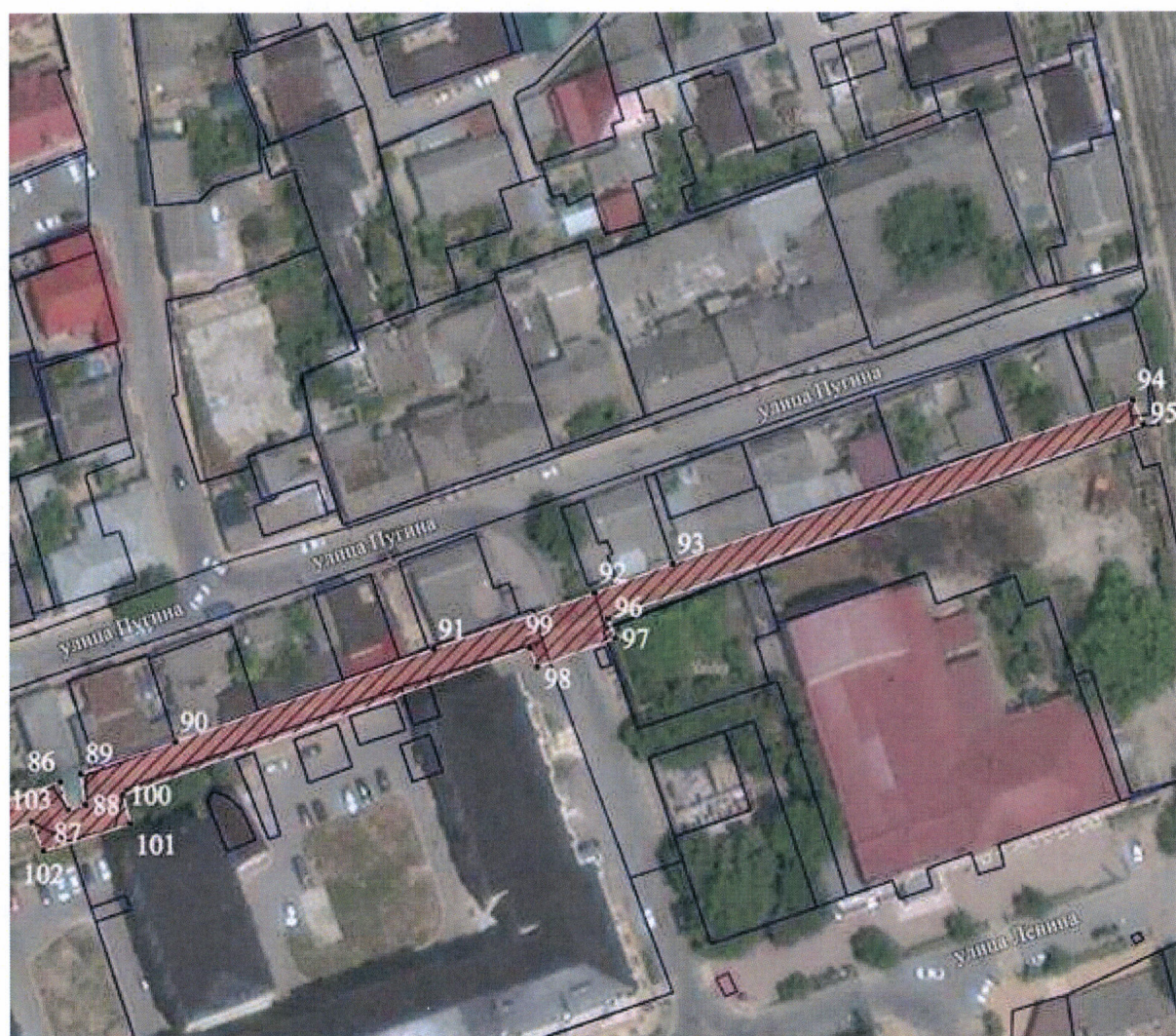





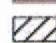
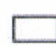
Участок 4 (лист 1)

-  Объект
-  Границы территории Объекта
  - Координаты характерных (поворотных) точек
-  Границы земельных участков






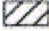
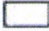
Участок 4 (лист 2)

-  Объект
-  Границы территории Объекта
  - Координаты характерных (поворотных) точек
-  Границы земельных участков





Участок 5

-  Объект
-  Границы территории Объекта
- Координаты характерных (поворотных) точек
-  Границы земельных участков



Приложение  
к границам территории объекта культурного наследия  
федерального значения  
«Стены Дербентской крепости», VI в.: «Северная стена», «Южная стена»,  
расположенного по адресу: Республика Дагестан,  
г. Дербент, утвержденным приказом  
Министерства культуры Российской Федерации  
от « 5 » сентября 2023 г.  
№ 2598

**Координаты характерных (поворотных) точек  
границ территории объекта культурного наследия  
«Стены Дербентской крепости», VI в.: «Северная стена», «Южная стена»,  
расположенного по адресу: Республика Дагестан, г. Дербент**

**Северная стена**

Обозначения характерных (поворотных) точек	Координаты характерных (поворотных) точек в местной системе координат (МСК-05)  Метод определения координат – метод спутниковых геодезических измерений  Средняя квадратическая погрешность – 0,1 м	
	X	Y
Участок 1		
1	115843.37	414590.27
2	115858.65	414595.26
3	115858.20	414596.87
4	115869.96	414601.39
5	115873.42	414591.79
6	115898.33	414602.88
7	115899.06	414600.62
8	115907.71	414602.01
9	115914.80	414597.43



10	115915.84	414599.08
11	115918.39	414605.79
12	115952.79	414639.88
13	115960.51	414649.91
14	115964.12	414659.30
15	115979.76	414728.06
16	115983.24	414760.67
17	115983.10	414791.73
18	115988.03	414808.25
19	115992.03	414808.29
20	115996.14	414818.08
21	115994.77	414822.89
22	116016.11	414870.45
23	116018.74	414868.72
24	116027.88	414886.17
25	116025.05	414887.92
26	116054.49	414938.69
27	116074.66	414954.28
28	116102.80	414986.06
29	116105.33	414984.92
30	116115.52	414998.96
31	116113.02	415002.10
32	116123.19	415016.13
33	116126.33	415014.99

34	116135.68	415030.18
35	116133.71	415031.61
36	116148.46	415059.38
37	116155.01	415076.28
38	116170.01	415070.68
39	116183.31	415064.36
40	116188.21	415061.55
41	116191.64	415061.09
42	116192.73	415058.89
43	116197.39	415060.40
44	116202.12	415063.45
45	116206.03	415069.04
46	116207.15	415075.01
47	116206.01	415079.34
48	116205.52	415080.81
49	116202.89	415080.51
50	116200.23	415083.50
51	116230.26	415160.60
52	116235.03	415158.74
53	116239.47	415170.31
54	116235.59	415171.83
55	116241.55	415187.49
56	116246.84	415189.20
57	116249.17	415195.86



58	116246.43	415200.84
59	116248.60	415205.28
60	116270.41	415266.53
61	116277.53	415270.21
62	116279.55	415275.71
63	116276.07	415279.25
64	116277.52	415282.16
65	116301.32	415344.55
66	116306.80	415346.45
67	116311.65	415358.48
68	116308.14	415363.94
69	116331.71	415425.51
70	116337.97	415428.09
71	116341.35	415437.10
72	116339.43	415444.55
73	116347.99	415466.01
74	116353.02	415468.37
75	116356.01	415476.83
76	116352.96	415482.94
77	116374.70	415545.59
78	116381.74	415548.51
79	116383.82	415553.41
80	116380.38	415559.78
81	116382.66	415563.67

82	116403.23	415619.60
83	116410.51	415621.42
84	116412.54	415622.54
85	116418.79	415640.95
86	116411.70	415644.81
87	116413.30	415648.05
88	116433.50	415704.92
89	116439.95	415704.62
90	116445.50	415717.29
91	116440.64	415721.13
92	116463.00	415780.61
93	116467.92	415781.91
94	116470.95	415786.38
95	116471.83	415791.42
96	116467.51	415795.24
97	116491.43	415857.21
98	116500.39	415855.12
99	116507.44	415872.85
100	116494.52	415878.27
101	116486.60	415858.96
102	116474.11	415824.69
103	116461.95	415792.59
104	116451.40	415764.58
105	116435.15	415719.74

106	116429.07	415704.86
107	116406.33	415642.19
108	116413.57	415637.82
109	116409.27	415625.90
110	116399.39	415627.08
111	116390.31	415601.66
112	116374.49	415560.50
113	116377.20	415558.72
114	116374.33	415550.84
115	116371.03	415550.61
116	116369.03	415544.95
117	116354.70	415504.23
118	116346.46	415481.03
119	116345.35	415481.45
120	116328.01	415432.29
121	116312.45	415392.03
122	116301.32	415363.14
123	116291.12	415332.22
124	116271.86	415281.46
125	116267.46	415271.83
126	116247.09	415216.40
127	116240.85	415199.56
128	116218.76	415142.65
129	116195.61	415085.33



130	116188.88	415068.71
131	116161.79	415082.07
132	116153.97	415084.48
133	116148.82	415072.86
134	116139.12	415053.31
135	116132.07	415039.34
136	116120.35	415021.13
137	116098.97	414990.51
138	116084.85	414973.14
139	116077.16	414966.89
140	116069.75	414959.40
141	116054.37	414946.53
142	116047.05	414936.22
143	116030.99	414909.71
144	116019.52	414891.12
145	116013.15	414879.35
146	116010.08	414869.88
147	115997.06	414842.14
148	115988.15	414818.73
149	115978.18	414791.64
150	115974.82	414741.58
151	115970.47	414708.81
152	115962.16	414671.47
153	115958.17	414658.07

154	115946.02	414641.57
155	115929.41	414624.97
156	115913.65	414611.18
157	115915.95	414607.97
158	115913.39	414601.27
159	115907.87	414605.29
160	115900.90	414603.50
161	115898.80	414608.26
162	115877.70	414599.11
163	115873.62	414606.93
164	115841.80	414595.11
1	115843.37	414590.27
Участок 2		
165	116502.64	415893.99
166	116504.24	415897.27
167	116506.30	415897.81
168	116522.01	415939.90
169	116529.86	415942.67
170	116532.14	415948.32
171	116527.86	415954.90
172	116550.56	416017.05
173	116554.34	416018.28
174	116558.93	416026.16
175	116558.87	416031.60

176	116557.16	416033.99
177	116583.23	416099.54
178	116589.07	416101.16
179	116591.31	416104.91
180	116591.99	416111.23
181	116588.65	416116.28
182	116611.25	416172.97
183	116618.18	416172.42
184	116623.50	416186.07
185	116617.51	416190.16
186	116626.62	416214.75
187	116633.91	416216.14
188	116636.43	416222.32
189	116632.17	416229.64
190	116641.78	416254.32
191	116648.24	416255.55
192	116650.31	416259.12
193	116650.34	416265.2
194	116646.38	416268.71
195	116648.06	416274.43
196	116644.83	416275.86
197	116638.07	416257.48
198	116626.89	416227.12
199	116611.59	416186.75



200	116608.35	416179.25
201	116600.63	416157.63
202	116588.60	416126.49
203	116583.73	416113.26
204	116562.38	416056.50
205	116552.73	416033.24
206	116535.09	415986.03
207	116522.52	415952.74
208	116519.34	415944.15
209	116503.71	415903.69
210	116502.41	415899.41
211	116501.24	415894.51
165	116502.64	415893.99
Участок 3		
212	116650.05	416278.40
213	116671.42	416333.30
214	116680.40	416330.27
215	116687.05	416347.90
216	116677.72	416352.39
217	116691.83	416387.52
218	116696.18	416399.8
219	116702.21	416415.72
220	116706.95	416416.04
221	116710.70	416419.55

222	116711.64	416423.20
223	116709.12	416427.34
224	116707.30	416429.00
225	116732.67	416494.63
226	116737.10	416494.15
227	116741.43	416497.14
228	116742.94	416502.86
229	116738.55	416509.39
230	116747.97	416535.06
231	116752.78	416534.61
232	116756.92	416537.69
233	116758.18	416544.02
234	116753.83	416550.39
235	116775.47	416608.78
236	116788.27	416608.44
237	116793.95	416623.86
238	116784.75	416630.28
239	116791.45	416648.61
240	116808.44	416694.76
241	116813.74	416695.43
242	116816.89	416698.87
243	116816.43	416703.99
244	116813.47	416707.99
245	116823.63	416738.56



246	116826.38	416750.49
247	116832.33	416765.79
248	116836.46	416778.35
249	116841.18	416777.20
250	116845.01	416787.88
251	116839.58	416790.20
252	116851.74	416824.05
253	116861.94	416854.18
254	116863.45	416858.56
255	116869.76	416858.62
256	116873.34	416863.25
257	116873.13	416869.02
258	116869.02	416873.88
259	116890.33	416939.87
260	116895.52	416941.18
261	116899.47	416945.89
262	116898.63	416950.67
263	116895.22	416955.60
264	116908.96	417000.93
265	116905.79	417001.63
266	116894.42	416965.80
267	116890.63	416952.83
268	116876.33	416908.77
269	116860.49	416862.45

270	116844.64	416816.30
271	116835.26	416788.35
272	116833.85	416781.63
273	116821.87	416748.15
274	116820.09	416739.49
275	116809.41	416706.99
276	116800.72	416684.49
277	116789.80	416654.99
278	116781.67	416632.24
279	116768.42	416601.09
280	116747.83	416546.79
281	116729.98	416499.76
282	116702.47	416426.68
283	116692.54	416398.70
284	116674.34	416353.37
285	116658.84	416313.00
286	116645.99	416279.74
212	116650.05	416278.40
Участок 4		
287	116923.57	417023.98
288	116925.51	417026.87
289	116925.77	417031.15
290	116924.42	417034.86
291	116921.23	417036.26



292	116919.50	417034.01
293	116922.16	417030.73
294	116920.86	417026.23
287	116923.57	417023.98

### Южная стена

Обозначения характерных (поворотных) точек	Координаты характерных (поворотных) точек в местной системе координат (МСК-05)	
	Метод определения координат – метод спутниковых геодезических измерений	
	Средняя квадратическая погрешность – 0,1 м	
	X	Y
Участок 1		
1	115703.04	414646.09
2	115703.37	414650.00
3	115707.05	414663.30
4	115727.11	414721.78
5	115747.38	414781.58
6	115757.07	414812.28
7	115754.67	414813.14
8	115758.35	414822.69
9	115769.29	414855.53
10	115779.83	414881.60
11	115787.14	414897.79
12	115803.39	414942.43
13	115798.17	414944.23

14	115783.35	414904.00
15	115777.39	414906.00
16	115771.21	414892.33
17	115777.92	414888.75
18	115775.84	414882.62
19	115755.98	414826.51
20	115753.76	414826.58
21	115751.78	414825.46
22	115751.21	414823.48
23	115746.71	414810.67
24	115747.21	414808.17
25	115748.00	414806.80
26	115721.01	414718.82
27	115713.16	414697.21
28	115703.57	414670.28
29	115698.14	414671.20
30	115696.73	414669.64
31	115696.44	414666.77
32	115698.33	414664.53
33	115701.77	414663.63
34	115697.95	414648.86
35	115698.15	414645.29
1	115703.04	414646.09
Участок 2		
36	115809.15	414964.39



37	115823.85	415008.87
38	115831.84	415033.20
39	115838.27	415054.53
40	115840.60	415059.89
41	115841.54	415059.40
42	115849.08	415077.55
43	115852.35	415088.64
44	115854.76	415087.94
45	115859.32	415102.74
46	115856.05	415104.09
47	115861.47	415118.26
48	115872.04	415153.29
49	115886.45	415198.86
50	115893.61	415218.27
51	115898.50	415229.25
52	115902.64	415244.19
53	115905.28	415253.15
54	115902.07	415254.80
55	115900.54	415250.68
56	115902.03	415249.80
57	115891.37	415219.21
58	115878.62	415180.31
59	115865.89	415143.96
60	115850.75	415098.42
61	115845.50	415100.23

62	115838.80	415079.45
63	115842.98	415076.95
64	115834.51	415050.27
65	115822.87	415015.96
66	115817.93	415000.95
67	115810.99	414979.88
68	115806.23	414965.60
36	115809.15	414964.39
Участок 3		
69	115980.30	415440.20
70	115988.74	415462.32
71	115982.33	415465.57
72	115986.51	415476.99
73	115983.01	415478.27
74	115977.61	415464.39
75	115984.33	415461.03
76	115976.80	415441.41
69	115980.30	415440.20
Участок 4		
77	116411.63	416664.94
78	116427.87	416713.62
79	116419.63	416717.27
80	116422.37	416724.98
81	116430.74	416722.06
82	116431.75	416723.55



83	116456.11	416793.68
84	116464.38	416819.51
85	116477.32	416856.74
86	116491.92	416899.68
87	116487.04	416901.06
88	116487.89	416904.19
89	116493.35	416903.31
90	116498.93	416920.32
91	116515.20	416966.67
92	116525.01	416995.55
93	116530.15	417009.58
94	116558.62	417092.14
95	116554.42	417094.04
96	116520.55	416997.95
97	116517.06	416999.23
98	116512.02	416985.26
99	116515.43	416983.83
100	116489.64	416910.90
101	116484.53	416912.25
102	116479.78	416896.64
103	116484.89	416894.54
104	116466.48	416840.20
105	116457.20	416812.60
106	116427.45	416729.03
107	116418.64	416732.12

108	116412.34	416713.62
109	116420.53	416710.49
110	116406.25	416666.76
77	116411.63	416664.94
Участок 5		
111	116568.27	417121.88
112	116568.97	417124.21
113	116560.52	417125.58
114	116559.91	417123.69
111	116568.27	417121.88

---